



Globlex Group

17 Nov 23

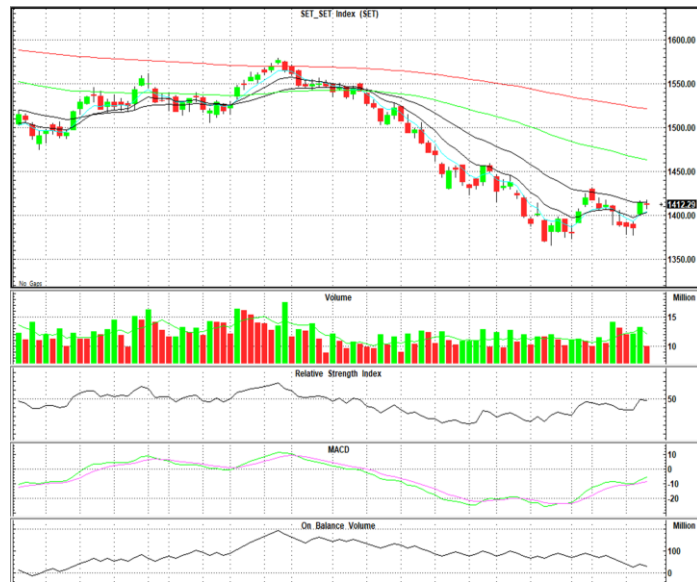
TECHNICAL INSIGHT

By Globlex Research Department

SET	Value	แนวรับ	แนวต้าน
1415.34 (+0.17)	43029mB	1407 / 1400	1423 / 1431

ดัชนีพื้นฐานเหนือเส้น EMA 5 วันและ 10 วันโดยยังไม่หลุดแนวรับทำให้มีเสถียรภาพรับาวด์ โดยหากผ่านแนวต้าน 1,431 จุดไปได้จะเกิดรูปแบบกลับตัว W Shape ซึ่งยืนยันการกลับตัว สอดคล้องกับค่าสัญญาณ MACD และ RSI ที่ชี้ขึ้นสนับสนุนทิศทาง

คำแนะนำ หากไม่หลุดแนวรับ 1,407 จุดมีโอกาสปรับตัวขึ้นต่อ



หุ้นแนะนำทางเทคนิค

BGRIM				SSP			
ราคาปิด	แนวรับ	แนวต้าน	Cut loss	ราคาปิด	แนวรับ	แนวต้าน	Cut loss
25.50	24.90	26.50 / 27.25	24.60	6.55	6.45	6.70 / 6.90	6.35



กราฟติดตัวขึ้นพร้อมสร้าง Higher High พร้อมมวลกลุ่มที่เพิ่มขึ้น สอดคล้องกับค่าสัญญาณ MACD และ RSI ที่ชี้ขึ้นสนับสนุนทิศทาง ทำให้มีโอกาสปรับตัวขึ้นต่อ



ราคากลับมาสร้างฐานเหนือเส้น EMA 5 และ 10 วันติดต่อกัน 2 สัปดาห์พร้อมมวลกลุ่มที่เพิ่มขึ้นสนับสนุนทิศทาง สอดคล้องกับค่าสัญญาณ MACD และ RSI ที่ชี้ขึ้นสนับสนุน

Technical Analyst ณัฐวุฒิ วงศ์เยาวรักษ์
Assistant Technical Analyst วัชรินทร์ จงยรรยง
Assistant Technical Analyst สลักบุญ วงศ์อัครเดช
โทร.02-672-5999 EXT.5936

Disclaimer : ข้อมูลในรายงานนี้เป็นข้อมูลที่มีการเปิดเผยต่อสาธารณะซึ่งนักลงทุนสามารถเข้าถึงได้โดยทั่วไป และเป็นข้อมูลที่เชื่อว่าน่าเชื่อถือได้ ความคิดเห็นที่ปรากฏอยู่ในรายงานนี้เป็นเพียงการนำเสนอในมุมมองของบริษัทและเป็นความคิดเห็น ณ วันที่ที่ปรากฏในรายงานเท่านั้น ซึ่งอาจเปลี่ยนแปลงได้ภายหลังวันดังกล่าว โดยบริษัทไม่จำเป็นต้องแจ้งให้สาธารณชนหรือนักลงทุนทราบ รายงานนี้จัดทำขึ้นเพื่อเผยแพร่ข้อมูลให้แก่นักลงทุนเท่านั้น บริษัทไม่รับผิดชอบต่อการนำข้อมูลหรือความคิดเห็นใดๆไปใช้ในทุกรูปแบบ ดังนั้นนักลงทุนจึงควรใช้ดุลยพินิจในการพิจารณาตัดสินใจก่อนการลงทุน นอกจากนี้ บริษัทหรือ บริษัทในกลุ่มของบริษัทอาจมีส่วนเกี่ยวข้องหรือผลประโยชน์ใดๆกับบริษัทใดๆที่ถูกลกล่าวถึงในรายงานนี้ก็ได้