



Set Index Data

Open	1,413.05		
High	1,417.20		
Low	1,407.79		
Closed	1,415.34		
Chg.	0.17		
%Chg.	0.01		
Value (mn)	43,037.79		
P/E(x)	18.53	Up	215
P/BV(x)	1.37	Unchanged	185
Yield (%)	3.30	Down	247
Market Cap (mn)	17,394.54		

SET 50 -100 - MAI - Futures Index

	Closed	Chg	(%)
SET 50	879.00	0.14	0.02
SET 100	1,942.30	-0.51	-0.03
S50_CON	880.20	-1.10	-0.12
MAI Index	399.15	-1.43	-0.36

Trading Breakdown : Daily

(Bt,m)	Buy	Sell	Net
Institution	3,550.49	2,975.47	575.02
Broker Port	3,288.67	3,303.42	-14.75
Foreign	21,052.09	22,667.52	-1,615.43
Customer	15,137.05	14,081.90	1,055.15

Trading Breakdown : Month to Date

(Bt,m)	Buy	Sell	Net
Institution	53,527.46	46,308.61	7,218.85
Broker Port	40,835.67	40,547.52	288.15
Foreign	284,894.92	292,436.55	-7,541.63
Customer	170,569.75	170,535.14	34.61

World Markets Index

	Closed	Chg.	(%)
Dow Jones	34,945.47	-45.74	-0.13
NASDAQ	14,113.67	9.83	0.07
FTSE100	7,410.97	-75.94	-1.01
Nikkei	33,424.41	-95.29	-0.28
Hang Seng	17,832.82	-246.18	-1.36

Commodities

	Closed	Chg.	(%)
Oil: Brent	77.42	-0.04	-0.05
Oil: Nymex	72.86	-0.01	-0.01
Gold	1,984.80	3.40	0.17
ZINC	2,584.00	-65.00	-2.45
BDIY Index	1,758.00	70.00	4.15

Cash Balance

Analysts

Apichai Raomanachai
 Fundamental and Technical Investment Analysis ID No. 002939
 Tel 02-829-6999 Ext 2200
 Email : apichai.ra@kfsec.co.th

Nopporn Chaykaew
 Fundamental Analysis ID No. 043964
 Tel 02-829-6999 Ext 2203
 Email : nopporn.ch@kfsec.co.th

Nattawat Poosunthornsri
 Fundamental Analysis ID No. 087077
 Tel 02-829-6999 Ext 2204
 Email : nattawat.po@kfsec.co.th

Market Wrap-Up

- SET วันที่ 16 พ.ย.66 ปิด +0.17 จุด อยู่ที่ 1,415.34 จุด มูลค่าการซื้อขาย 43,028 ลบ. ต่างชาติขาย 1,615 ลบ. สถาบันซื้อ 575 ลบ. พอร์ตโบรกขาย 14 ลบ. NVDR มียอดขายสุทธิอยู่ที่ 430 ลบ. มียอดซื้อสุทธิในหุ้น BBL, PTT, TOP, CPN, BDMS และ มียอดขายสุทธิ ADVANC, TTB, SAWAD, BH, DELTA มูลค่า Short Sales อยู่ที่ 4,161 ลบ. หุ้นที่มีปริมาณ Short สูงคือ TFG-R, AWC-R, BH โดยนักลงทุนต่างชาติมีสถานะ Short ใน Index Futures จำนวน 14,527 สัญญา ยอดสะสมตั้งแต่ต้นปีต่างชาติ Short สุทธิรวม 261,264 สัญญา นักลงทุนต่างชาติซื้อพันธบัตรจำนวน 69 ลบ.
- ตลาดหุ้นสหรัฐ DJIA -0.13%, S&P500 +0.12%, Nasdaq +0.07% ปรับลดจากแรงขาย Cisco System, Walmart หลังปรับลดคาดการณ์กำไรปีนี้ แต่ยังได้แรงหนุนจากกลุ่ม Big Tech เช่น Nvidia, MSFT, Apple, Alphabet หลัง US Bond Yield 10 ปี ปรับลดลง ตลาดหุ้นยุโรป Stoxx600 -0.72% จากแรงขายกลุ่มพลังงาน -2.7%, สินค้าหุหระ -1.5%

Market View

- ตลาดหุ้นสหรัฐวานนี้ทรงตัว หลัง Cisco System -9.8% จากปรับลดคาดการณ์กำไรปีหน้าลง เช่นเดียวกับ Walmart -8.1% หลังปรับลดคาดการณ์กำไรปีนี้ ขณะที่รายงานผู้ซื้อปรับตัวการว่างงานรายสัปดาห์เพิ่มขึ้น 13,000 อยู่ที่ 231,000 สูงกว่าค่าที่ 220,000 ราย บ่งชี้ตลาดแรงงานสหรัฐเริ่มชะลอตัว บ่งชี้เฟดมีโอกาสยุติการขึ้นดอกเบี้ย โดย CME Fed Watch คาดเฟดจะคงดอกเบี้ยในการประชุม 13 ธ.ค. / ม.ค. มี.ค. ปีหน้า และมีโอกาส 49.2% จะลดดอกเบี้ย 0.25% ในการประชุม 1 พ.ค. 67 ส่งผลให้ US Bond Yield 10 ปี ลดลงอยู่ที่ 4.434% ซึ่งเป็นบวกต่อกลุ่มเทคโนโลยีสหรัฐ ส่วนตลาดหุ้นยุโรปวานนี้ปรับลดลง หลัง 3 วันทำการ +2.5% รับข่าวคาดการณ์ FED & BOE หลังตัวเลขเงินเฟ้อสหรัฐ & อังกฤษ ต.ค. มีสัญญาณชะลอตัว โดยค่าวันนี้ติดตาม CPI ยูโรโซน ต.ค. คาดชะลอตัวอยู่ที่ 2.9% & ก.ย. 4.3% YoY และติดตามถ้อยแถลงของ ป.อ. ECB คริสติน ลาการ์ด เพื่อจับทิศทางดอกเบี้ย ECB ในปีหน้า ผังเอเชียวานนี้ดัชนีเซี่ยงไฮ้ & ฮั่งเส็งปรับลดลง หลัง NBS จีน เผยราคาบ้านใหม่ 70 เมือง ต.ค. -0.38% ลดลงมากสุดในรอบ 8 ปี และราคาลงทุนอสังหาฯ ช่วง 10 เดือน -9.3% บ่งชี้ ม.เสริมสภาพคล่องของรัฐบาลจีนไม่ได้ผล กอปรกับวางแผนปรับโครงสร้างหนี้ของ Country Garden Group ขณะที่การหารือระหว่าง ปธน. ไบเดน กับ ปธน. สี จิ้น ผิง วานนี้ส่วนใหญ่อยู่ในประเด็นความมั่นคง ไม่มีการเจรจาประเด็นทางเศรษฐกิจ สำหรับดัชนี SET วานนี้ทรงตัว ปริมาณการซื้อขาย 4.3 หมื่น ลบ. ต่างชาติขาย 1.6 พัน ลบ. สถาบันซื้อ 575 ลบ. ขายสุทธิ 1.0 พัน ลบ. ได้แรงหนุนจากกลุ่มปิโตรเคมี +1.96% รับคาดการณ์กำไรปีนี้ได้ผ่านจุดต่ำสุดแล้ว กอปรกับราคาน้ำมันกลุ่มนี้ได้สะท้อนปัจจัยลบจากอุปสงค์ชะลอตัวไปแล้ว ส่วนกลุ่มโรงไฟฟ้า +0.89% ได้แรงหนุนจาก US Bond Yield ปรับลดลง และต้นทุนก๊าซลดลงอยู่ในระดับต่ำ ขณะที่กลุ่มไฟฟ้านิวเคลียร์ -1.79% นำโดย SAWAD -6.4% จากความกังวลสินค้าขาดแคลนไฮโดรเจน ยังมีความเสี่ยงเป็นหนี้เสียในช่วง Q4 นี้ ส่วนประเด็นเศรษฐกิจ ก.พาณิชย์คาดส่งออกไทยปีหน้าขยายตัว 1 - 2% มีมูลค่า 2.87 แสน ล.ดอลลาร์ เมื่อเทียบกับปีนี้ คาดหดตัวไม่เกิน -1% โดยดัชนีหน้าติดตาม GDP ไทย Q3/66 คาด +2.0% & Q2/66 +1.8% YoY

Daily Strategy

- ประเมินดัชนี SET มีโอกาส Sideway ในกรอบแนวรับ 1,405 - 1,410 แนวต้าน 1,420 - 1,425 ได้ แรงหนุนจากงานวิจัยดัชนีดอกเบี้ยสหรัฐใกล้ยุติ และรอรายงาน GDP ไทย Q3/66 แนะนำทยอยซื้อ GULF, GPSC (+US Bond Yield ลดลง) / PTTGC, TOP, SCGP ราคาหุ้นค่อนข้างต่ำ / CPALL, CPAXT, DOHOME ม.กระตุ้นกำลังซื้อ E-Refund
- SJWD* (ซื้อ / ราคาเป้าหมาย IAA Consensus 18.70 บาท) บริษัทรายงานกำไร Q3/66 ที่ 140 ล้านบาท +8% QoQ, +25% YoY หนุนจากรายได้ที่เติบโตและอัตรากำไรขั้นต้นที่ปรับตัวดีขึ้น ช่วยชดเชยค่าใช้จ่าย Oe-time ที่มาจากการปรับโอนกิจการของ SCGL จำนวน 97 ล้านบาท และขาดทุนอัตราแลกเปลี่ยนได้ทั้งหมด แนวโน้ม 4Q/66 คาดกำไรจะดีขึ้นต่อเพราะไม่มีรายการพิเศษดังกล่าว ขณะที่ธุรกิจหลักจะได้แรงหนุนจากธุรกิจบริหารคลังสินค้า ห้างเย็น เนื่องจากการความต้องการใช้บริการรับฝากและบริหารยานยนต์ที่เพิ่มขึ้นจาก EV Car และอัตราการใช้พื้นที่คลังสินค้าห้างเย็นสำหรับอาหารทะเล รวมถึงธุรกิจขนส่งรายได้จะเห็นการฟื้นตัวขึ้นตามความต้องการขนส่งถ่านหินหลังจากราคาในตลาดโลกทยอยลดลงและการขนส่งซีเมนต์ที่มีแนวโน้มเพิ่มขึ้นเนื่องจากเริ่มเข้าสู่ฤดูการก่อสร้าง ทั้งนี้ตลาดคาดการณ์กำไรปี 66-67 อยู่ที่ 766 ล้านบาท (+52% YoY) และ 1.15 พันล้านบาท (+51% YoY)
- CK (ซื้อสะสม / ราคาเป้าหมาย 26.00 บาท) กำไรสุทธิงวด 3Q/66 อยู่ที่ 641.05 ลบ. (+31.86% QoQ, +12.17% YoY) ได้แรงหนุนจากปัจจัยบวก เงินปันผล TTW* และรายได้ก่อสร้างที่เพิ่มขึ้น +144% YoY จากโครงการใหม่ๆ ที่ทยอยรับรายได้ เช่น โครงการโรงไฟฟ้าพลังงานนำหลวงพระบาง ส่วนการดำเนินงานช่วงถัดไป คาด 4Q/66 มีโอกาสสู่อัตรา QoQ ตามฤดูกาล แต่ภาพรวมปีนี้เป็นที่น่าพอใจเป็นบวกจากการประมณงานใหม่ๆ ขณะที่กระทรวงคมนาคมอยู่ระหว่างจัดทำกรอบวงเงิน 2.8 แสนลบ. ตย. โครงการ เช่น โครงการโครงข่ายทางหลวงพิเศษระหว่างเมือง, ทางหลวงแผ่นดิน เป็นต้น



Daily Key Factors

Oil Update(-) WTI ธ.ค. -\$3.76 อยู่ที่ \$72.90/บาร์เรล Brent ม.ค. -\$3.76 อยู่ที่ \$77.42/บาร์เรล ราคา น้ำมันต่ำสุดในรอบ 4 เดือน จากความกังวลอุปสงค์ชะลอตัว หลังตัวเลขเศรษฐกิจสหรัฐ & จีนมีสัญญาณชะลอตัว

Gold Update(+) Comex Gold ธ.ค. +\$23.0 อยู่ที่ \$1,987.30 /ออนซ์ ได้แรงหนุนจาก Dollar Index อ่อนค่า -0.04% อยู่ที่ 104.3490 และ US Bond Yield 10 ปี ลดลงอยู่ที่ 4.434%

Fund Flow(-) Fund Flow ต่างชาติในตลาด TIP วานนี้ ขายสุทธิ -10.77 ล้านดอลลาร์สหรัฐ ขายหุ้นไทย -45.53 ล.ดอลลาร์สหรัฐ ซื้อหุ้นอินโด +26.06 ซื้อหุ้นฟิลิปปินส์ +8.7 ล.ดอลลาร์สหรัฐ

- (0) ค่าเงินบาทเข้านี้อ่อนค่าอยู่ที่ 35.11 บาท/ดอลลาร์สหรัฐ
- (+) ผลตอบแทนพันธบัตรสหรัฐ 10 ปี ลดลงอยู่ที่ 4.434 %
- (+) ดัชนี BDI วานนี้ +70 จุด อยู่ที่ 1,758
- (-) BitCoin เข้านี้ -3.84% อยู่ที่ 36,320 ดอลลาร์สหรัฐ

Economic Calendar

ในประเทศ

- 20 พ.ย. สภาพัฒนาฯ แถลงตัวเลข GDP ไตรมาส 3/66 สัปดาห์ที่3 ส.อ.ท. แถลงดัชนีเชื่อมั่นภาคอุตสาหกรรม สัปดาห์ที่4 กระทรวงพาณิชย์ แถลงภาวะการค้าระหว่างประเทศ,การค้าชายแดน และการค้าผ่านแดน ส.อ.ท. แถลงยอดผลิตและส่งออกรถยนต์ รถจักรยานยนต์ และชิ้นส่วนยานยนต์

ต่างประเทศ

- 14 พ.ย. US ดัชนีราคาผู้บริโภค (CPI) (ต.ค.)
- 15 พ.ย. US ดัชนียอดขายปลีก (เดือนต่อเดือน) (ต.ค.)
US สินค้าคงคลังน้ำมันดิบ
US ดัชนีราคาผู้ผลิต (PPI) (เดือนต่อเดือน) (ต.ค.)
- 16 พ.ย. US จำนวนคนที่ยื่นขอรับสวัสดิการว่างงานครั้งแรก
US ดัชนีภาคการผลิตจากธนาคารกลางรัฐฟิลาเดลเฟีย (พ.ย.)
- 17 พ.ย. EU ดัชนีราคาผู้บริโภค (CPI) (ปีต่อปี) (ต.ค.)
US รายงานจำนวนใบอนุญาตก่อสร้าง (ต.ค.)

Theme Strategy

- Theme ฟื้นเต้านปี 2566 ต้อนรับนักท่องเที่ยวต่างชาติฟื้นตัว
- (1) กลุ่มท่องเที่ยวและสินค้าการ ได้แก่ CENTEL*, ERW*, MINT*, SHR*, VRANDA*, SPA*
 - (2) กลุ่มขนส่งและบริการ ได้แก่ AOT, AAV, BA*, BAFS*, BEM*
 - (3) กลุ่มการอุปโภคบริโภค ได้แก่ CPALL, MAKRO*, GLOBAL*, HMPRO*, CPN*, CRC, COM7*, BEAUTY*, KAMART*, ICHI*, CBG*, SAPPE*, SNNP*
 - (4) กลุ่ม ร.พ.อิงผู้ป่วยต่างชาติ (นักท่องเที่ยวตะวันออกกลาง / จีน) ได้แก่ BDMS, BH*, EKH*, PR9*
 - (5) กลุ่มสื่อออนไลน์ (เพิ่มตามจำนวน Eyeball) ได้แก่ PLANB*
 - (6) กลุ่มธนาคารพาณิชย์ (ปรับขึ้นดอกเบี้ย สินเชื่อขยายตัว) ได้แก่ BBL, KTB*
 - (7) กลุ่มอสังหาริมทรัพย์ - นิคมอุตสาหกรรม (นักลงทุนจีน / ลงทุน EV ใน EEC) ได้แก่ ORI*, AMATA*, ROJNA*, WHA*, AP*, SC*

**หุ้นแนะนำเชิงกลยุทธ์ที่ยังไม่อยู่ใน Coverage ของฝ่ายวิจัย

Asset Allocation: Equity 50% Fixed Income 30% Alternative Investment etc. Gold 10% Cash 10%

Today Fundamental Research: -

Monthly Portfolio November 2023: MAJOR*, CPALL, PLANB*, BH, RBF*



SUSCO เติมน้ำต่อ รุมซื้ออีวีท้ายปีSUSCO เสร! ยอดขาย BYD มาแรง ไตรมาส 4 บรรยายภาพชวนซื้อ มอเตอร์เอ็กซ์โปกระตุ้นแห่ซื้อ ก่อนรัฐบาลลดมาตรการอุดหนุนภาษีอีวี 1.5 แสน ขณะที่ BYD ลุยตลาดเหล็ก เปิดตัวอีวีหลายรุ่น เจาะทุกเซ็กเมนต์เป็นผลดี เติมน้ำขยายอีวีรุมต่อเนื่อง ซึ่งเป็นโอกาสใหญ่ 2-3 ปี ขณะที่ปีม้ามั่นไฮซีชันเติบโตสูง ลุยขยายคอมมูนิตี้มอลล์(ทันสมัย)

NRF ทุกธุรกิจมาแรง ไตรมาส 4 ออลไทม์ไฮNRF คาดผลงานไตรมาส 4/2566 ทำออลไทม์ไฮ ธุรกิจซอสขายดีเร่งอัปเดตกำลังการผลิต รั้งรัยรายได้ซูเปอร์มาร์เก็ต BAMBOO MART เติมน้ำไตรมาส เติมน้ำเข้าระดมทุนตลาดหุ้นแนสแด็กไตรมาส 2 ปีหน้า ธุรกิจอาหารสัตว์เลี้ยง ขายดีออกพรีเมียม ยอด OEM ดันมาร์จิ้น มั่นใจปีนี้ยอดขายโต 30% ตามเป้า ลุยลดคาร์บอน

ERW ท่องเที่ยวหนุนจูงห้องพักพุ่ง 82%ERW ไขว้ยอดจองห้องพักโค้งท้ายปี 2566 พุ่ง 81-82% หนุนศักยภาพการปรับขึ้นราคาห้องพักช่วงเดือนกรกฎาคม-สิงหาคม เฉลี่ยสูงถึง 80% สูงกว่าช่วงโควิด-19 มากกว่า 10% คาดมีแนวโน้มแรงต่อเนื่อง ในปี 2567 รั้งอานิสงส์นักท่องเที่ยวที่เพิ่มขึ้น พร้อมเติมน้ำลงทุนเพิ่มทั้งในและต่างประเทศ ด้านนักวิเคราะห์คาดกำไรโตต่อเนื่อง 2 ปี เนะ "ซื้อ" เป้า 6.50 บาท(ทันสมัย)

EPG ครึ่งหลังแจ่มยอดเดอร์ตันรายได้EPG ครึ่งหลังงวดบัญชีปี (ต.ค. 66-มี.ค.67) รั้งยอดเดอร์ตันกลุ่มจนวน-ยานยนต์คึกคัก บิ๊ก "รศ.ดร.เฉลียว วิฑูรย์ปกรณ์" ย้ำทั้งปีรายได้ ทะยาน 10% รั้งพอร์ตลูกค้าขยายตัว แดมยิ้มได้ดี บาทก่อน หนุนยอดส่งออกกระชูด(ทันสมัย)

COM7 ยอดขาย Q4 เติง สิ้นเชื้อ U-Fund กระแสดีCOM7 มงผลงานไตรมาส 4/2566 ไฮซีชัน ดันยอดขายพุ่ง ไร้ปัญหาไอโฟนขาดตลาด และสาขากลับมาเปิดครบ 100% คงเป้ารายได้ปีนี้เติบโต 20% ด้านบริการสิ้นเชื้อ U-Fund กระแสดีปัจจุบันปล่อยสิ้นเชื้อแล้วกว่า 1,000 ล้านบาท ด้านโบรกคาค่าไรไตรมาส 4/2566 พ้นตัว จากยอดขาย iPhone ที่สูงเป็นประวัติการณ์และจำนวนสาขาที่เปิดดำเนินการเพิ่มขึ้น เคาะพื้นฐาน 32.50 บาท(ทันสมัย)

24CS ชูปีกโปรเจกต์พลังงาน โดรับกองทุน ESG แสนล้าน24CS เติมน้ำรุกโปรเจกต์ใหญ่พลังงานหมุนเวียน พลังงานสะอาด คิกออฟไตรมาส 4/2566 นี้ รั้งรับกองทุน ESG คาดมีมูลค่ากว่าแสนล้านบาท เริ่มบู๊ยกยอดไตรมาส 2/2567 ฟากบอสใหญ่ "ยศวิทย์ วัฒนธีระกิจจา" ไขว้ 9 เดือนกว่ารายได้เข้าพอร์ต 641.02 ล้านบาท(ทันสมัย)

XO โค้งท้ายออลไทม์ไฮต่อ ชิงแชร์เบอร์ 1 อเมริกาXO ตั้งเป้ารายได้ปี 2567 โต 20% บิ๊กบอส "จิตติพร จันทรัช" ไฟท์สออเมริกา ซึ่มูลค่าตลาดซอสพริกปีละ 8 หมื่นล้านบาท บิ๊กบอสชิงแชร์เบอร์ 1 ส่งชี้โค้งท้ายรายได้ทำออลไทม์ไฮต่อ ไขว้กำไรไตรมาส 3/2566 ตะ 248.15 ล้านบาท เพิ่มขึ้น 262.79%(ทันสมัย)

TMI งบ 9 ต. หู Q4 โตโดดเด่น นิวไฮรอบใหม่TMI เผยงวด 9 เดือนแรกปี 66 กำไรสุทธิ 28.24 ล้านบาท เติบโต 14.61% รั้งอานิสงส์ขายไฟฟ้าพุ่ง ส่งชีไตรมาส 4/2566 ไฮซีชันหนุนยอดขายหลอดไฟโตต่อ มีลุ้นทั้งปีทำนิวไฮรอบใหม่(ทันสมัย)

ระวัง! JKN เติมน้ำเกมโหด มือพระกาฬโผล่ร่วมบอร์ด ลวงเจ้านี้ยื่นพินทุฯ กังขามติประชุม 7 พ.ย. ผิดกฎหมาย ลือหึ่ง JKN ตั้งมือพระกาฬร่วมนั่งกรรมการใหม่ จับตาเตรียมปฏิบัติการย่อยทรัพย์สินเพื่อผ่องถ่ายก่อนกาลวินาศหรือไม่ อึ้ง!ลวงเจ้านี้ยื่นข้อเสนอมั่นก่อนเคลือบหลังยื่นพินทุฯ กิจการ พบเจ้าวอน "ผู้ถือหุ้นกู้" ยึดชำระและจ่ายดอกเบี้ยเพิ่ม-เข้าพบ "แบงก์" ยืนยันไม่เข้ารีแบงก์ ก่อนใช้กลเกมสกัดบอร์ดตัวแทน "เจ้าหนี้หุ้นกู้แปลงสภาพ" ร่วมประชุมลงมติ 7 พ.ย. 66 ผู้เชี่ยวชาญกฎหมายชี้ มติบอร์ดตรวจสอบผิดกฎหมายเต็มประตุ.! (ข่าวหุ้น)

GULF ปีหน้ารายได้ 2 แสนล. กำลังผลิตไฟฟง 15,000 MW"กัลฟ์" มั่นใจรายได้ปีหน้าเกือบ 2 แสนล้านบาท กำลังผลิตไฟฟ้าทั้งพอร์ตเพิ่มเป็น 14,930 เมกะวัตต์ เติมน้ำ COD กัลฟ์ พีดี หน่วยที่ 3 และ 4 โรงไฟฟ้าหินกอง-โซลาร์ฟาร์ม และรั้งรัยได้ค่าเช่าเซนเตอร์ ส่งลุยธุรกิจใหม่ขายสินทรัพย์ดิจิทัลต้นปี 67 พร้อมสนใจเข้าร่วมลงทุนโครงการ "แลนด์บริดจ์" โบรคฯ มอง Q4/66 กำไรดีต่อเนื่อง ปีหน้าดีกว่า รั้งกพ.ขึ้นค่า Ft ราคาเป้าหมาย 58 บาท(ข่าวหุ้น)

RBF ลั่น Q4 โตต่อ ฟูโตเค้ตึงสัสโต รายได้ปีนี้พุ่ง 15%RBF ลั่นไตรมาส 4/66 แจ่ม! รั้งหนุนสินค้ากลุ่มฟูโต เค้ตึงสัสมียอดขายดีต่อเนื่อง การันตีรายได้ปีนี้เข้าเป้าเพิ่มขึ้น 10-15% เหตุยอดขายในประเทศและต่างประเทศเติบโต(ข่าวหุ้น)

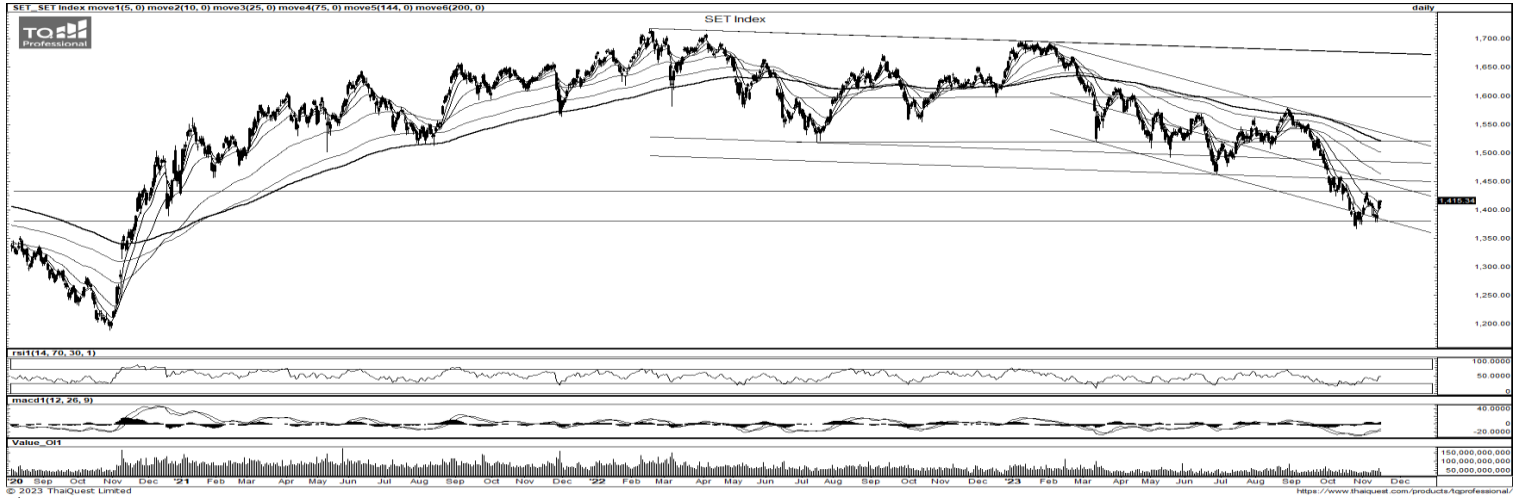
นายกฯ จักดี MORE-STARK เร่ง DSI จัดการสร้างเชื่อมั่น "เศรษฐกิจ" นายกรัฐมนตรี ยอมรับปัญหาหุ้น MORE และ STARK ไม่มีความคืบหน้า ทำหวัหเสียว พร้อมกำชับให้ดีเอสไอ เร่งจัดการคดี เพื่อสร้างความเชื่อมั่นตลาดหุ้น ส่วนรายย่อยนัดหยุดเทรด 20 พ.ย.นี้ เผยตอนนี้รัฐบาลพยายามเร่งสร้างให้ภาวะตลาดฯ กลับมาดีขึ้น ส่วนเรื่องชอร์ตเซลล์ ทางสำนักงาน ก.ล.ต. และ ตทท. ได้มีการชี้แจงแล้ว(ข่าวหุ้น)

'จัสมิน' ดันหารรายได้ใหม่ JASIF ราคาต่ำน่าสอຍJASIF เติมน้ำหาแหล่งรายได้ใหม่ หลังขาย 3BB กับ JASIF รั้งเงินไป 2.8 หมื่นล้านบาท นัดโบรคฯ พังแผน 20 พ.ย.นี้ ยันสัมพันธ์ AIS เหนียวแน่น นักวิเคราะห์มอง JASIF น่าสน ราคาหลุดเหลือ 6.6 บาท ยึดดีพุ่ง 9.6% ราคาเป้าหมาย 7.80 บาท พร้อมปรับเพิ่มมูลค่าหุ้น ADVANC อีก 11.16 บาท จากเดิม 9.65 บาทต่อหุ้น หลังซื้อ 3 ปีปีถูกเกินคาด(ข่าวหุ้น)

คลังเล็งออกบอนด์ 5 แสนล. ยันแจกเงินทันเดือน พ.ค.67"จุลพันธ์ อมรวิวัฒน์" รรมช.คลัง แจง พ.ร.บ.กู้เงิน 5 แสนล้านบาท เมื่อผ่านความเห็นชอบจากทุกฝ่าย จะออกพันธบัตรรัฐบาล ด้วยการทยอยออกเป็นงวด ยอมรับขั้นตอนทางกฎหมายอาจล่า เหตุยังไม่มี่ร่าง พ.ร.บ.กู้เงิน แต่มีความมั่นใจว่าจะแจกเงินได้ทันในเดือน พ.ค. 67(ข่าวหุ้น)

CPAXT ชี้ไตรมาส 4 โตแรงรับไฮซีชัน ปีหน้ายอดขายโตหลักเดียวระดับสูง ทุ่มลงทุนเกิน 2 หมื่นล้าน"ซีพี แอ็กซ์ตรา" แย้มไตรมาส 4/66 รายได้จากการขายโตแรง รั้งไฮซีชันธุรกิจค้าส่ง-ค้าปลีก และลุยขยายสาขา makro และ Lotus's มากขึ้น หนุนยอดขายสาขาเดิมปีนี้โต ส่วนปีหน้าคาดยอดขายโตหลักเดียวระดับสูง พร้อมทุ่มงบลงทุนเกิน 2 หมื่นล้านบาท เติมน้ำขยายธุรกิจ(ข่าวหุ้น)

ข้อมูลในเอกสารฉบับนี้ รวบรวมมาจากแหล่งข้อมูลที่น่าเชื่อถือ อย่างไรก็ดี บริษัทหลักทรัพย์ คิงส์ฟอร์ด จำกัด (มหาชน) ไม่สามารถที่จะยืนยันหรือรับรองความถูกต้องของข้อมูลเหล่านี้ได้ ไม่ว่าประการใด ๆ บทวิเคราะห์ในเอกสารนี้ จัดทำขึ้นโดยอ้างอิงหลักเกณฑ์ทางวิชาการเกี่ยวกับหลักการวิเคราะห์ และมิได้เป็นการชี้แนะ หรือเสนอแนะให้ซื้อหรือขายหลักทรัพย์ใด ๆ การตัดสินใจซื้อหรือขายหลักทรัพย์ใด ๆ ของผู้อ่าน ไม่ว่าจะเกิดจากการอ่านบทความในเอกสารนี้หรือไม่ก็ตาม ล้วนเป็นผลจากการใช้วิจารณญาณของผู้อ่าน โดยไม่มีส่วนเกี่ยวข้องกับคิงส์ฟอร์ด จำกัด บริษัทหลักทรัพย์ คิงส์ฟอร์ด จำกัด (มหาชน) ไม่ว่ากรณีใด



ที่มา: TQ Professional, Day

SET Daily: แก่งสร้างฐาน

Resistance 1,420 - 1,430

Support 1,410 - 1,400

กลยุทธ์การลงทุน SET Index ชัยป์ในกรอบแคบระหว่าง EMA10-25 วัน ส่วน Indicator มีแนวโน้มฟื้นตัวขึ้นตามลำดับ วันนั้นมองสร้าง Pattern แก่งตัวสร้างฐาน มีแนวต้าน 1,420/1,430 ส่วนแนวรับ 1,410/1,400



ที่มา: TQ Professional, TF weekly

SET Weekly: Sideways down

กลยุทธ์การลงทุน ระวังกลางติดตามข้อมูลทางเศรษฐกิจที่จะส่งผลกระทบต่อ การตัดสินใจเรื่องนโยบายดอกเบี้ยของธนาคารกลางหลัก อย่างไรก็ตามเงินเพื่อพื้นฐานที่ยังคงอยู่สูงกว่าเป้าหมาย อาจจำเป็นต้องคงดอกเบี้ยในระดับสูงยาวนานขึ้น ในทางเทคนิค TF weekly แท่งเทียนรายสัปดาห์มีสัญญาณฟื้นตัวภายในกรอบ sideways down ประเมินกรอบการเคลื่อนไหว แนวต้าน 1,460/1,480 แนวรับ 1,370/1,350 จุด



ที่มา: TQ Professional, TF daily

Gold Spot: แก่งตัวในกรอบ

กลยุทธ์การลงทุน Gold Spot ได้แรงหนุนจาก US CPI ต่ำคาด Bond Yield ร่วง // แท่งเทียนยืนแนว EMA10 วัน และยิ่งขึ้นต่อ เบื้องต้นเน้นการจับจังหวะเก็งกำไรในลักษณะขึ้นขายลงซื้อ โดยมีแนวต้าน US\$1,990-2,000/Oz ส่วนแนวรับ US\$1,970-1,960/Oz

Resistance 1,990 - 2,000

Support 1,970 - 1,960

Technical Analyst

Apichai Raomanachai No. 002939

Asst. Technical Analyst

Noppom Chaykaew No. 043964

ข้อมูลในเอกสารฉบับนี้ รวบรวมมาจากแหล่งข้อมูลที่เชื่อถือได้ อย่างไรก็ดี บริษัทหลักทรัพย์ คิงส์ฟอร์ด จำกัด (มหาชน) ไม่สามารถที่จะยืนยันหรือรับรองความถูกต้องของข้อมูลเหล่านั้นได้ ไม่ว่าประการใด ๆ บทวิเคราะห์ในเอกสารนี้ จัดทำขึ้นโดยอ้างอิง หลักเกณฑ์ทางวิชาการเกี่ยวกับหลักการวิเคราะห์ และมิได้เป็นการชี้นำ หรือเสนอแนะให้ซื้อหรือขายหลักทรัพย์ใด ๆ การตัดสินใจซื้อหรือขายหลักทรัพย์ใด ๆ ของผู้อ่าน ไม่ว่าจะเกิดจากการอ่านบทความในเอกสารนี้หรือไม่ก็ตาม ล้วนเป็นผลจากการใช้ วิจารณญาณของผู้อ่าน โดยไม่มีส่วนเกี่ยวข้องกับหรือพันธะผูกพันใด ๆ กับ บริษัทหลักทรัพย์ คิงส์ฟอร์ด จำกัด(มหาชน) ไม่ว่ากรณีใด



ที่มา ; TQ Professional

ITC

Resistance 22.10

Support 19.60

แนะนำแก๊งก์ไอระ แห่งเทียนพื้นตัวขึ้นมาจากโซนพักตัว ด้านปริมาณการซื้อขายเข้าสะสม ส่วน MACD / RSI ส่งสัญญาณบวก เบื้องต้นคาดการณ์การปรับตัวขึ้นต่อ โดยมีแนวต้านบริเวณ 22.10 บาท ส่วนแนวรับ 19.60 บาท และ Stop Loss ที่ 19.10 บาท



ที่มา ; TQ Professional

PIN

Resistance 4.60

Support 4.16

แนะนำแก๊งก์ไอระ แห่งเทียนขยับพื้นตัวแรง พร้อมปริมาณการซื้อขายเข้าสะสม ส่วน Indicator MACD / RSI มีแนวโน้มเป็นบวก เบื้องต้นคาดการณ์การขึ้นต่อ โดยมีแนวต้าน 4.60 บาท แนวรับ 4.16 บาท ส่วนจุด Stop Loss 4.10 บาท



ที่มา ; TQ Professional

SJWD

Resistance 13.80-14.20

Support 12.50

แนะนำแก๊งก์ไอระ แห่งเทียนแกว่งตัวขึ้นจากแนวพักโซนล่าง ด้านปริมาณการซื้อขายเข้าสะสม ส่วน MACD / RSI อยู่ในทิศทางบวก เบื้องต้นคาดการณ์การขยับขึ้นต่อ โดยมีแนวต้าน 13.80-14.20 บาท ส่วนแนวรับ 12.50 บาท และ Stop Loss ที่ 12.30 บาท

Technical Analyst

Apichai Raomanachai No. 002939

Asst. Technical Analyst

Nopporn Chaykaew No. 043964

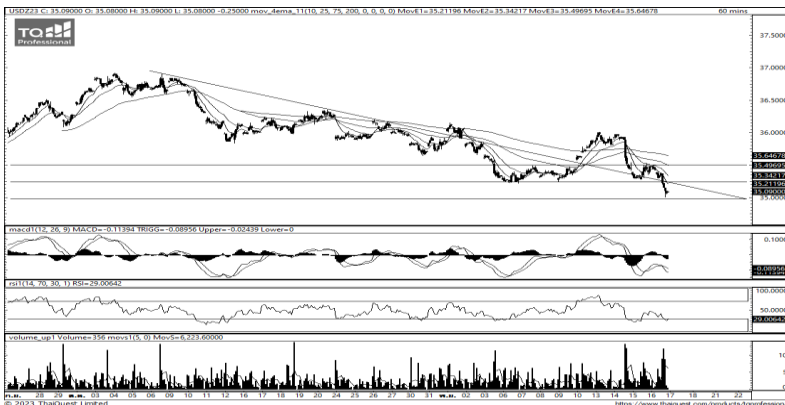
SET50 Index Futures



KINGSFORD

Series	Close	Chg	Vol. Contracts	OI	OI Chg	Theoretical	Basis	Daly Left	LTD
S50X23	880.20	-1.1	27	102	16	878.91	1.20	12	29/11/2023
S50Z23	880.40	-0.8	260,668	495,171	46,075	878.69	1.40	41	28/12/2023
S50F24	878.50	-1.1	212	168	0	878.45	-0.50	74	30/1/2024
S50H24	878.00	-0.8	26,711	62,914	17	878.01	-1.00	132	28/3/2024
S50M24	876.00	-0.6	6,016	25,392	9,533	877.34	-3.00	223	27/6/2024

Currency Futures



ที่มา: Kingsford Research

	Last	Change	Volume	OI
USDZ23	35.42	0.01	3,138	9,066
USDZ23	35.34	0.06	43,954	85,721
USDF24	35.22	-0.01	525	3,967
USDH24	35.06	0.01	3,872	22,767

Source: TQ Pro

	Last	Support	Resistance
RTXUSTB	35.53	35.80	36.00
USDZ23	35.34	35.25	35.50
USDH24	35.06	34.90	35.20

Source: Kingsford Securities

ภาพการลงทุนระยะสั้น

เข้านี้ dollar index อยู่ที่ 104.37 จุด อ่อนค่าลง 0.02% โดยที่ USDZ23 เมื่อวานนี้ที่ผ่านมามีปิดแข็งค่าขึ้น 0.06 บาท/ USD ค่าเงินในระยสั้นมีการปรับตัวลดลงโดยเป็นการปรับตัวลงต่ำกว่า EMA ทั้ง 4 เส้น ส่วน Indicator สนับสนุนในแนวโน้มขาลง และ RSI ปรับตัวลงต่ำกว่าเขต Oversold ซึ่งส่งผลให้ในระยะสั้นค่าเงินจะมีการเคลื่อนไหวในลงจากการขายเก็งกำไร ซึ่งต้องระมัดระวังการตีดกลับ มองกรอบการเคลื่อนไหวของ USDZ23 อยู่ที่แนวรับ 35.25 และมีแนวต้านที่ 35.50 ใช้ 35.25 เป็นเกณฑ์ในการเลือกข้างหากสามารถยืนเหนือ 35.25 ได้เปิดสถานะ Long จะเป็นฝั่งได้เปรียบกว่า หากยืนไม่ได้การ Short จะได้เปรียบกว่า

Apichai Raomanachai

Fundamental and Technical Investment Analysis

ID No. 002939 Tel 02-829-6999 Ext 2200

Email : apichai.ra@kfsec.co.th

Nut Kaewborisutsakul

Assistant Investment Analyst

ข้อมูลในเอกสารฉบับนี้ รวบรวมมาจากแหล่งข้อมูลที่น่าเชื่อถือ อย่างไรก็ดี บริษัทหลักทรัพย์ คิงส์ฟอร์ด จำกัด (มหาชน) ไม่สามารถที่จะยืนยันหรือรับรองความถูกต้องของข้อมูลเหล่านี้ได้ ไม่ว่าประการใด ๆ บทวิเคราะห์ในเอกสารนี้ จัดทำขึ้นโดยอ้างอิงหลักเกณฑ์ทางวิชาการเกี่ยวกับหลักการวิเคราะห์ และมีได้เป็นการชี้แนะ หรือเสนอแนะให้ซื้อหรือขายหลักทรัพย์ใด ๆ การตัดสินใจซื้อหรือขายหลักทรัพย์ใด ๆ ของผู้อ่าน ไม่ว่าจะเกิดจากการอ่านบทความในเอกสารนี้หรือไม่ก็ตาม ล้วนเป็นผลจากการใช้วิจารณญาณของผู้อ่าน โดยไม่มีส่วนเกี่ยวข้องกับหรือพันธะผูกพันใด ๆ กับ บริษัทหลักทรัพย์ คิงส์ฟอร์ด จำกัด (มหาชน) ไม่ว่ากรณีใด



Most Active Grainer (%chg)

Rank	STOCK	OI	Price Chg (20 Working Days)
1	GPSC	4,949	20.38%
2	CBG	5,453	14.29%
3	GLOBAL	2,497	14.00%
4	OR	5,803	9.39%
5	EGCO	1,133	8.86%
6	GULF	13,940	8.72%
7	BCP	942	7.36%
8	STA	1,458	6.16%
9	ERW	3,228	5.88%
10	SAWAD	10,162	4.17%
11	IVL	7,815	3.66%
12	SIRI	21,329	3.07%
13	UNIQ	3,173	2.07%
14	CRC	2,344	1.96%
15	VGI	13,980	1.94%
16	SGP	1,860	1.89%
17	BJC	1,352	1.82%
18	AWC	14,159	1.68%
19	BCH	2,533	0.99%
20	INTUCH	1,863	0.70%
21	JAS	148,247	0.00%
22	SPCG	451	0.00%
23	AP	1,707	0.00%
24	O	-	0.00%
25	AAV	38,302	0.00%
26	CPF	25,175	0.00%
27	SUPER	35,790	0.00%
28	TOP	1,265	0.00%
29	TCAP	896	-0.51%
30	SPRC	4,920	-0.61%

Top Gainers OI (%chg)

STOCK	OI	%Daily Top OI Change	STOCK	OI	%5 Day Top OI Change
BLA	2,471	137.82%	INTUCH	1,863	25.03%
BCH	2,533	77.51%	SPCG	451	0.00%
BEC	1,254	37.05%	TVO	526	0.00%
BAY	331	1.53%	AP	1,707	-0.81%
SPCG	451	0.00%	DELTA	2,356	-7.79%
TVO	526	0.00%	BBL	4,742	-8.47%
SPRC	4,920	-0.02%	QH	8,337	-10.28%
KTC	68,745	-0.24%	SGP	1,860	-17.19%
AP	1,707	-0.29%	RS	57,941	-18.95%
QH	8,337	-1.07%	THANI	10,869	-21.77%
CENTEL	1,423	-1.52%	LH	25,993	-22.38%
CK	2,030	-1.65%	HANA	3,459	-23.03%
DELTA	2,356	-4.27%	BAY	331	-23.20%
SGP	1,860	-5.05%	SCC	5,386	-24.66%
BEAUTY	9,418	-5.66%	PSH	883	-25.36%

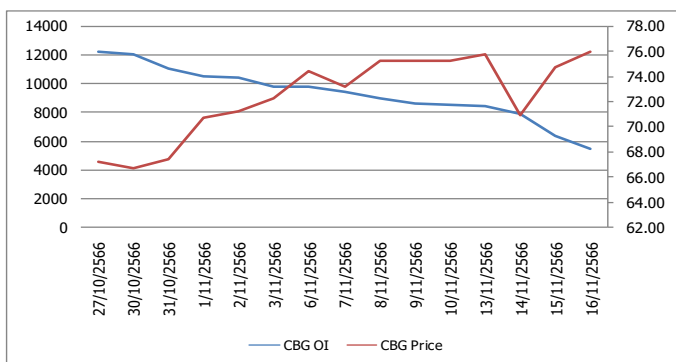
Source: TQ Pro

Top Loser OI (%chg)

STOCK	OI	%Daily Top OI Change	STOCK	OI	%5 Day Top OI Change
BLAND	20,449	-84.95%	BEC	1,254	-94.24%
MAJOR	1,183	-76.14%	BLAND	20,449	-90.42%
EASTW	197	-71.86%	S	3,208	-89.21%
STPI	10,332	-60.13%	MAJOR	1,183	-87.11%
CHG	2,675	-60.11%	STPI	10,332	-83.71%
KTB	13,179	-54.05%	BPP	480	-79.76%
LPN	1,481	-50.32%	BEAUTY	9,418	-78.57%
THCOM	3,380	-48.90%	SPALI	695	-76.34%
S	3,208	-48.32%	GFPT	2,592	-74.44%
BPP	480	-45.45%	BCPG	10,272	-72.77%
CKP	6,719	-45.24%	BLA	2,471	-72.62%
IVL	7,815	-42.35%	EASTW	197	-71.86%
STA	1,458	-41.35%	THCOM	3,380	-71.40%
ESSO	13,161	-40.66%	BCH	2,533	-70.60%
AEONTS	199	-40.60%	IVL	7,815	-70.49%

หุ้นที่มีทิศทาง ราคาและ OI ที่น่าจับตามอง

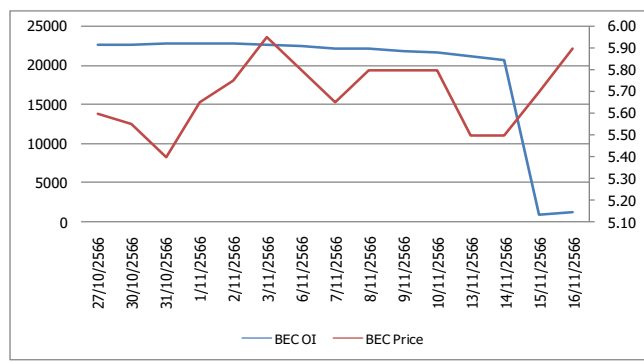
OI Trend CBG



Recommend : Short
Support : 75.50

Resistance : 76.50
Stop-Loss : 77.00

OI Trend BEC



Recommend : Long
Support : 5.70

Resistance : 6.50
Stop-Loss : 5.50

Source: KINGSFORD

APICHA RAOMANACHAI No. 002939
NUT KAEWBORISUTSAKUL Asst. Derivatives Analyst

ข้อมูลในเอกสารฉบับนี้ รวมรวมมาจากแหล่งข้อมูลที่น่าเชื่อถือ อย่างไรก็ตาม บริษัทหลักทรัพย์ คิงส์ฟอร์ด จำกัด (มหาชน) ไม่สามารถที่จะยืนยันหรือรับรองความถูกต้องของข้อมูลเหล่านี้ได้ ไม่ว่าประการใด ๆ บทวิเคราะห์ในเอกสารนี้ จัดทำขึ้นโดยอ้างอิงหลักการทางวิชาการเกี่ยวกับหลักการวิเคราะห์ และมิได้เป็นการชี้นำ หรือเสนอแนะให้ซื้อหรือขายหลักทรัพย์ใด ๆ การตัดสินใจซื้อหรือขายหลักทรัพย์ใด ๆ ของผู้อ่าน ไม่ว่าจะเกิดจากการอ่านบทความในเอกสารหรือไม่ได้ตาม ส่วนเป็นผลจากการใช้วิจารณญาณของผู้อ่าน โดยไม่มีส่วนเกี่ยวข้องกับหรือที่แนะนำกันใด ๆ กับ บริษัทหลักทรัพย์ คิงส์ฟอร์ด จำกัด (มหาชน) ไม่ควรกรณีใด

Short Sales



KINGSFORD

มูลค่าการขายชอร์ต ณ วันที่ 16 พฤศจิกายน 2566

หลักทรัพย์	ปริมาณหุ้นที่ขายชอร์ต (หุ้น)	มูลค่าการขายชอร์ต (บาท)	%เทียบมูลค่าซื้อขายตลาดรวม
7UP	327,700	127,803	8.37%
AAI	590,900	2,194,946	4.14%
AAV	2,863,100	5,897,986	16.21%
AAV-R	111,900	230,358	0.63%
ACE	36,900	56,457	0.56%
ADVANC	372,700	81,307,400	7.66%
ADVANC-R	173,700	37,908,100	3.57%
AEONTS	1,600	249,350	1.55%
AEONTS-R	2,900	452,250	2.81%
AH	196,600	5,821,950	27.76%
AH-R	12,800	378,775	1.81%
AI	4,200	17,976	9.93%
AIE	23,100	29,799	7.02%
AIT	345,900	1,434,974	21.05%
AMATA	215,800	5,249,730	4.91%
AMATA-R	253,300	6,171,840	5.76%
AOT	97,100	6,628,975	1.37%
AOT-R	217,300	14,851,475	3.06%
AP	955,500	10,754,480	20.13%
AP-R	413,700	4,645,690	8.71%
ASIAN	33,800	206,545	0.69%
ASK	3,800	77,680	1.80%
ASW	78,200	654,675	12.20%
AU	119,000	1,119,360	16.05%
AU-R	10,200	96,315	1.38%
AUCT	13,500	135,000	2.36%
AURA	288,600	4,520,440	8.58%
AURA-R	140,700	2,177,770	4.19%
AWC	3,032,300	10,989,432	7.29%
AWC-R	14,260,300	51,507,978	34.27%
BA	156,800	2,387,280	4.17%
BA-R	130,600	1,997,160	3.47%
BAFS	7,800	191,880	3.87%
BAFS-R	9,500	233,780	4.71%
BAM	787,700	6,472,600	8.13%
BAM-R	752,100	6,175,645	7.76%
BANPU	4,362,100	35,408,835	5.38%
BANPU-R	5,144,700	41,794,565	6.35%
BAY	27,900	796,850	3.77%
BBIK	3,900	381,000	3.36%
BBIK-R	8,400	817,250	7.24%
BBL	1,096,400	165,475,100	9.04%
BBL-R	50,700	7,637,300	0.42%
BCH	460,200	9,406,440	7.14%
BCH-R	658,700	13,502,970	10.22%
BCP	756,100	33,176,300	12.73%
BCP-R	138,200	6,036,975	2.33%
BCPG	386,400	3,321,375	14.79%
BDMS	3,052,300	81,124,350	6.21%
BDMS-R	1,522,700	40,378,250	3.10%
BE8	7,200	239,400	0.56%
BEAUTY	267,500	125,725	7.67%
BEC	159,500	924,760	5.98%
BEC-R	80,700	469,500	3.02%
BEM	238,300	1,906,400	1.94%

ข้อมูลในเอกสารฉบับนี้ รวบรวมมาจากแหล่งข้อมูลที่เชื่อถือได้ อย่างไรก็ตาม บริษัทหลักทรัพย์ คิงส์ฟอร์ด จำกัด (มหาชน) ไม่สามารถที่จะยืนยันหรือรับรองความถูกต้องของข้อมูลเหล่านั้นได้ ไม่ว่าประการใด ๆ บทวิเคราะห์ในเอกสารนี้ จัดทำขึ้นโดยอ้างอิงหลักเกณฑ์ทางวิชาการเกี่ยวกับหลักการวิเคราะห์ และมีได้เป็นการชี้แนะ หรือเสนอแนะให้ซื้อหรือขายหลักทรัพย์ใด ๆ การตัดสินใจซื้อหรือขายหลักทรัพย์ใด ๆ ของผู้อ่าน ไม่ว่าจะเกิดจากการอ่านบทความในเอกสารนี้หรือไม่ก็ตาม ล้วนเป็นผลจากการใช้วิจารณญาณของผู้อ่าน โดยไม่มีส่วนเกี่ยวข้องกับหรือพึ่งพิงผูกพันใด ๆ กับ บริษัทหลักทรัพย์ คิงส์ฟอร์ด จำกัด (มหาชน) ไม่ว่ากรณีใด

Short Sales



KINGSFORD

มูลค่าการขายชอร์ต ณ วันที่ 16 พฤศจิกายน 2566

หลักทรัพย์	ปริมาณหุ้นที่ขายชอร์ต (หุ้น)	มูลค่าการขายชอร์ต (บาท)	%เทียบมูลค่าซื้อขายตลาดรวม
BEM-R	990,300	7,894,100	8.04%
BGRIM	2,443,700	61,103,245	6.67%
BGRIM-R	632,800	15,784,140	1.73%
BH	272,600	60,251,400	5.47%
BH-R	483,700	106,695,200	9.71%
BJC	67,700	1,889,675	3.29%
BJC-R	119,700	3,343,800	5.82%
BKI	200	61,200	1.63%
BLA	62,500	1,279,780	2.79%
BLA-R	182,700	3,743,410	8.15%
BPP	14,300	209,040	3.86%
BRI	61,500	465,180	2.47%
BTG	146,700	3,212,220	8.76%
BTG-R	251,500	5,484,200	15.02%
BTS	318,800	2,333,030	4.03%
BTS-R	1,278,100	9,330,755	16.16%
BYD	436,600	2,043,858	3.66%
BYD-R	95,500	449,244	0.80%
CBG	414,700	31,008,875	9.18%
CBG-R	287,800	21,513,250	6.37%
CCET	28,400	43,296	2.81%
CENTEL	332,700	14,331,050	10.20%
CENTEL-R	373,900	16,083,950	11.47%
CHAYO	273,200	1,486,330	5.04%
CHG	1,554,700	4,666,924	3.90%
CHG-R	4,054,800	12,169,268	10.17%
CK	250,200	5,419,060	15.37%
CK-R	293,700	6,354,500	18.04%
CKP	155,700	498,756	5.64%
CKP-R	442,500	1,421,324	16.04%
COM7	3,773,700	85,195,790	9.52%
COM7-R	420,300	9,371,950	1.06%
CPALL	1,272,000	72,342,825	6.99%
CPALL-R	1,334,000	75,990,375	7.33%
CPAXT	151,000	4,313,225	3.83%
CPAXT-R	58,000	1,657,550	1.47%
CPF	249,400	4,613,900	2.10%
CPF-R	251,700	4,656,140	2.12%
CPN	240,700	15,887,200	3.49%
CPN-R	467,700	30,936,150	6.77%
CRC	283,700	11,121,075	6.39%
CRC-R	692,300	27,130,525	15.59%
CV	57,900	30,687	0.85%
DCC	474,400	713,044	5.29%
DCC-R	400,500	600,750	4.46%
DELTA	92,700	7,683,625	1.22%
DELTA-R	916,900	76,004,150	12.02%
DITTO	29,300	732,500	0.96%
DITTO-R	82,300	2,056,035	2.69%
DMT	4,100	51,660	0.20%
DOHOME	330,900	3,991,200	4.58%
DOHOME-R	135,300	1,638,140	1.87%
DUSIT	72,600	541,610	18.81%
EA	626,200	29,310,100	3.88%
EA-R	587,900	27,498,750	3.64%

ข้อมูลในเอกสารฉบับนี้ รวบรวมมาจากแหล่งข้อมูลที่เชื่อถือได้ อย่างไรก็ตาม บริษัทหลักทรัพย์ คิงส์ฟอร์ด จำกัด (มหาชน) ไม่สามารถที่จะยืนยันหรือรับรองความถูกต้องของข้อมูลเหล่านี้ได้ ไม่ว่าประการใด ๆ บทวิเคราะห์ในเอกสารนี้ จัดทำขึ้นโดยอ้างอิงหลักเกณฑ์ทางวิชาการเกี่ยวกับหลักการวิเคราะห์ และมีได้เป็นการชี้แนะ หรือเสนอแนะให้ซื้อหรือขายหลักทรัพย์ใด ๆ การตัดสินใจซื้อหรือขายหลักทรัพย์ใด ๆ ของผู้อ่าน ไม่ว่าจะเกิดจากการอ่านบทความในเอกสารนี้หรือไม่ก็ตาม ล้วนเป็นผลจากการใช้วิจารณญาณของผู้อ่าน โดยไม่มีส่วนเกี่ยวข้องหรือพันธะผูกพันใด ๆ กับ บริษัทหลักทรัพย์ คิงส์ฟอร์ด จำกัด (มหาชน) ไม่ว่ากรณีใด

Short Sales



KINGSFORD

มูลค่าการขายชอร์ต ณ วันที่ 16 พฤศจิกายน 2566

หลักทรัพย์	ปริมาณหุ้นที่ขายชอร์ต (หุ้น)	มูลค่าการขายชอร์ต (บาท)	%เทียบมูลค่าซื้อขายตลาดรวม
EGATIF	17,100	94,905	3.62%
EGCO	177,400	22,709,000	10.66%
EGCO-R	22,300	2,871,150	1.34%
EKH	11,400	86,330	1.96%
EKH-R	1,100	8,360	0.19%
EPG	36,500	264,625	1.29%
EPG-R	221,500	1,609,575	7.83%
ERW	2,856,900	15,502,490	6.77%
ERW-R	1,054,400	5,703,835	2.50%
ETC	36,700	99,558	1.80%
FORTH	139,500	2,834,900	4.37%
FORTH-R	63,900	1,302,320	2.00%
FSMART	121,800	853,185	7.69%
FSMART-R	19,200	133,485	1.21%
GFPT	110,700	1,144,770	8.33%
GFPT-R	28,000	289,330	2.11%
GLOBAL	468,600	8,087,200	9.33%
GLOBAL-R	311,200	5,382,410	6.20%
GPSC	568,400	26,590,625	4.73%
GPSC-R	1,237,900	57,981,325	10.30%
GULF	345,800	16,020,650	3.10%
GULF-R	508,600	23,642,100	4.56%
GUNKUL	1,264,400	3,336,704	4.34%
GUNKUL-R	3,017,900	7,924,864	10.35%
HANA	767,500	35,639,350	3.16%
HANA-R	83,900	3,829,000	0.35%
HENG	24,900	49,800	2.06%
HL	11,500	108,675	2.57%
HMPRO	1,178,000	14,489,400	7.53%
HMPRO-R	1,520,800	18,665,960	9.72%
HTC	4,500	71,100	1.82%
HTC-R	5,200	82,290	2.11%
HUMAN	46,000	472,680	2.13%
ICHI	708,600	10,488,260	4.67%
ICHI-R	717,700	10,606,700	4.73%
III	154,000	1,636,740	15.99%
ILM	5,000	117,470	1.23%
INTUCH	34,500	2,465,100	1.51%
INTUCH-R	304,500	21,762,475	13.35%
IRPC	4,278,800	8,764,498	7.43%
IRPC-R	1,381,300	2,823,534	2.40%
ITC-R	332,600	6,643,120	3.48%
ITD	233,700	305,147	3.65%
ITD-R	201,200	263,954	3.14%
IVL	2,074,800	52,542,500	9.91%
IVL-R	279,900	7,086,440	1.34%
JAS	8,603,700	17,958,092	11.34%
JAS-R	7,995,300	16,667,370	10.54%
JMART	972,400	15,067,110	2.22%
JMART-R	1,801,000	28,033,950	4.11%
JMT	1,745,100	45,456,525	5.26%
JMT-R	79,500	2,089,000	0.24%
JR	10,100	52,520	7.14%
JTS	66,900	3,527,525	0.46%

ข้อมูลในเอกสารฉบับนี้ รวบรวมมาจากแหล่งข้อมูลที่เชื่อถือได้ อย่างไรก็ตาม บริษัทหลักทรัพย์ คิงส์ฟอร์ด จำกัด (มหาชน) ไม่สามารถที่จะยืนยันหรือรับรองความถูกต้องของข้อมูลเหล่านี้ได้ ไม่ว่าประการใด ๆ บทวิเคราะห์ในเอกสารนี้ จัดทำขึ้นโดยอ้างอิงหลักเกณฑ์ทางวิชาการเกี่ยวกับหลักการวิเคราะห์ และมีได้เป็นการชี้แนะ หรือเสนอแนะให้ซื้อหรือขายหลักทรัพย์ใด ๆ การตัดสินใจซื้อหรือขายหลักทรัพย์ใด ๆ ของผู้อ่าน ไม่ว่าจะเกิดจากการอ่านบทความในเอกสารนี้หรือไม่ก็ตาม ล้วนเป็นผลจากการใช้วิจารณญาณของผู้อ่าน โดยไม่มีส่วนเกี่ยวข้องกับหรือพึ่งพิงผูกพันใด ๆ กับ บริษัทหลักทรัพย์ คิงส์ฟอร์ด จำกัด (มหาชน) ไม่ว่ากรณีใด

Short Sales



KINGSFORD

มูลค่าการขายชอร์ต ณ วันที่ 16 พฤศจิกายน 2566

หลักทรัพย์	ปริมาณหุ้นที่ขายชอร์ต (หุ้น)	มูลค่าการขายชอร์ต (บาท)	%เทียบมูลค่าซื้อขายตลาดรวม
JTS-R	6,700	343,375	0.05%
KAMART	55,000	685,500	0.86%
KBANK	265,300	34,968,200	7.29%
KBANK-R	140,400	18,532,300	3.86%
KCE	348,400	18,137,975	6.09%
KCE-R	393,200	20,559,250	6.87%
KEX	126,200	564,498	1.15%
KEX-R	10,200	44,228	0.09%
KGI	21,700	96,782	4.89%
KKP	543,600	27,795,375	11.69%
KKP-R	876,600	45,128,400	18.85%
KLINIQ	1,300	46,475	0.26%
KSL	58,100	161,734	4.36%
KSL-R	4,700	13,160	0.35%
KTB	1,232,300	22,598,250	3.27%
KTB-R	1,114,600	20,451,390	2.96%
KTC	362,700	17,350,250	16.76%
KTC-R	170,700	8,134,575	7.89%
LANNA	15,000	220,500	3.08%
LANNA-R	4,700	68,380	0.96%
LH	1,533,100	11,651,560	7.01%
LH-R	717,500	5,469,355	3.28%
LHFG	297,500	294,525	15.87%
M	36,400	1,495,550	7.33%
M-CHAI	100	5,900	1.11%
M-R	200	8,250	0.04%
MAJOR	671,500	10,443,230	10.30%
MAJOR-R	553,600	8,624,770	8.49%
MASTER-R	3,200	166,400	0.14%
MBK	170,100	2,728,480	12.40%
MBK-R	142,100	2,265,900	10.36%
MC	249,000	3,025,790	9.99%
MC-R	16,000	195,200	0.64%
MEGA	54,900	2,258,400	3.62%
MEGA-R	198,000	8,196,200	13.04%
MINT	1,938,000	53,265,875	7.67%
MINT-R	1,004,000	27,460,925	3.97%
MOSHI-R	36,700	1,984,175	1.71%
MTC	1,083,200	46,349,950	6.79%
MTC-R	923,000	39,403,375	5.79%
NCAP	151,000	418,674	1.07%
NER	337,400	1,538,544	13.05%
NEX	106,200	1,142,080	1.11%
NEX-R	452,200	4,864,710	4.72%
NRF	199,200	1,151,350	3.32%
NSL	10,100	183,230	1.26%
ONEE	565,600	2,208,986	10.41%
ONEE-R	93,700	365,256	1.72%
OR	966,400	18,936,520	4.49%
OR-R	839,300	16,372,110	3.90%
ORI	220,000	1,929,040	2.29%
ORI-R	743,400	6,549,340	7.74%
OSP	482,800	11,774,530	4.43%
OSP-R	349,200	8,505,720	3.20%

ข้อมูลในเอกสารฉบับนี้ รวบรวมมาจากแหล่งข้อมูลที่เชื่อถือได้ อย่างไรก็ตาม บริษัทหลักทรัพย์ คิงส์ฟอร์ด จำกัด (มหาชน) ไม่สามารถที่จะยืนยันหรือรับรองความถูกต้องของข้อมูลเหล่านี้ได้ ไม่ว่าประการใด ๆ บทวิเคราะห์ในเอกสารนี้ จัดทำขึ้นโดยอ้างอิงหลักเกณฑ์ทางวิชาการเกี่ยวกับหลักการวิเคราะห์ และมีได้เป็นการชี้แนะ หรือเสนอแนะให้ซื้อหรือขายหลักทรัพย์ใด ๆ การตัดสินใจซื้อหรือขายหลักทรัพย์ใด ๆ ของผู้อ่าน ไม่ว่าจะเกิดจากการอ่านบทความในเอกสารนี้หรือไม่ก็ตาม ล้วนเป็นผลจากการใช้วิจารณญาณของผู้อ่าน โดยไม่มีส่วนเกี่ยวข้องกับหรือพันธะผูกพันใด ๆ กับ บริษัทหลักทรัพย์ คิงส์ฟอร์ด จำกัด (มหาชน) ไม่ว่ากรณีใด

Short Sales



KINGSFORD

มูลค่าการขายชอร์ต ณ วันที่ 16 พฤศจิกายน 2566

หลักทรัพย์	ปริมาณหุ้นที่ขายชอร์ต (หุ้น)	มูลค่าการขายชอร์ต (บาท)	%เทียบมูลค่าซื้อขายตลาดรวม
OTO	73,300	42,160	1.95%
PLANB	1,175,900	9,662,205	8.39%
PLANB-R	658,200	5,340,325	4.70%
PLAT	100	306	0.17%
PR9	14,400	206,210	1.12%
PR9-R	200	2,870	0.02%
PRIME	150,000	85,500	1.36%
PRM	547,600	3,067,520	19.13%
PRM-R	85,800	482,040	3.00%
PSH	11,400	141,360	4.95%
PSH-R	17,400	215,760	7.56%
PSL	70,700	551,780	0.81%
PSL-R	637,000	4,972,835	7.30%
PTG	137,200	1,154,690	1.99%
PTG-R	547,900	4,608,770	7.95%
PTL	15,900	169,140	3.24%
PTT	5,783,700	198,039,200	10.55%
PTT-R	206,700	7,108,250	0.38%
PTTEP	189,500	30,573,000	4.30%
PTTEP-R	321,400	51,784,250	7.29%
PTTGC	730,000	27,883,825	5.57%
PTTGC-R	1,217,800	46,556,550	9.29%
QH	1,375,900	3,054,498	7.80%
QH-R	2,053,500	4,553,146	11.65%
RABBIT	1,642,700	901,935	12.73%
RAM	300	12,150	1.16%
RAM-R	100	4,075	0.39%
RATCH	169,400	5,453,250	5.92%
RATCH-R	77,100	2,488,475	2.69%
RBF	445,100	5,704,880	2.81%
RBF-R	594,500	7,596,790	3.75%
RCL	128,300	2,594,180	6.32%
RCL-R	124,100	2,515,380	6.11%
ROJNA	138,400	795,085	2.11%
RS	87,600	1,171,490	5.12%
S	31,500	29,295	1.79%
SABINA	69,700	1,873,025	9.25%
SABINA-R	25,800	693,000	3.42%
SABUY	25,600	132,645	0.41%
SAK	129,600	562,976	2.51%
SAMART	8,800	36,828	1.83%
SAMART-R	300	1,260	0.06%
SAPPE	400	30,100	0.15%
SAPPE-R	22,500	1,702,100	8.20%
SAT	38,400	685,580	4.26%
SAWAD	1,427,000	63,466,125	4.03%
SAWAD-R	3,250,600	143,833,100	9.19%
SC	304,400	987,568	4.34%
SC-R	179,000	578,532	2.55%
SCB	34,300	3,375,150	0.51%
SCB-R	430,800	42,372,150	6.37%
SCC	48,500	14,051,200	4.06%
SCC-R	73,400	21,269,700	6.15%
SCCC	600	79,250	0.90%
SCGP	545,700	20,646,575	5.89%
SCGP-R	1,157,700	43,908,850	12.50%

ข้อมูลในเอกสารฉบับนี้ รวบรวมมาจากแหล่งข้อมูลที่เชื่อถือได้ อย่างไรก็ตาม บริษัทหลักทรัพย์ คิงส์ฟอร์ด จำกัด (มหาชน) ไม่สามารถที่จะยืนยันหรือรับรองความถูกต้องของข้อมูลเหล่านี้ได้ ไม่ว่าประการใด ๆ บทวิเคราะห์ในเอกสารนี้ จัดทำขึ้นโดยอ้างอิงหลักเกณฑ์ทางวิชาการเกี่ยวกับหลักการวิเคราะห์ และมีได้เป็นการชี้แนะหรือเสนอแนะให้ซื้อหรือขายหลักทรัพย์ใด ๆ การตัดสินใจซื้อหรือขายหลักทรัพย์ใด ๆ ของผู้อ่าน ไม่ว่าจะเกิดจากการอ่านบทความในเอกสารนี้หรือไม่ก็ตาม ล้วนเป็นผลจากการใช้วิจารณญาณของผู้อ่าน โดยไม่มีส่วนเกี่ยวข้องกับหรือพันธะผูกพันใด ๆ กับ บริษัทหลักทรัพย์ คิงส์ฟอร์ด จำกัด (มหาชน) ไม่ว่ากรณีใด

Short Sales



KINGSFORD

มูลค่าการขายชอร์ต ณ วันที่ 16 พฤศจิกายน 2566

หลักทรัพย์	ปริมาณหุ้นที่ขายชอร์ต (หุ้น)	มูลค่าการขายชอร์ต (บาท)	%เทียบมูลค่าซื้อขายตลาดรวม
SHR	199,200	545,644	4.42%
SHR-R	34,200	93,860	0.76%
SINGER	711,400	7,440,980	4.16%
SINGER-R	100	1,040	0.00%
SIRI	7,683,700	12,833,439	12.53%
SIRI-R	3,439,600	5,744,132	5.61%
SIS	12,400	226,240	5.08%
SISB	44,200	1,359,950	6.88%
SISB-R	79,400	2,448,350	12.36%
SJWD	285,900	3,732,390	4.61%
SJWD-R	63,800	835,780	1.03%
SKY	143,000	3,967,200	5.69%
SKY-R	2,300	63,250	0.09%
SNNP	31,300	525,810	0.89%
SNNP-R	33,400	557,780	0.95%
SPA	12,200	152,500	1.05%
SPALI	1,232,500	22,166,580	19.90%
SPALI-R	620,000	11,116,810	10.01%
SPCG	27,000	340,200	24.04%
SPCG-R	8,000	100,800	7.12%
SPRC	254,100	2,050,255	1.73%
SPRC-R	946,100	7,644,695	6.44%
SSP	9,500	61,275	0.34%
STA	166,300	2,545,520	3.41%
STA-R	543,700	8,353,790	11.14%
STANLY	900	160,350	2.78%
STEC	498,000	4,575,345	3.87%
STEC-R	333,100	3,054,460	2.59%
STGT	595,000	3,676,995	12.20%
STPI	20,500	61,500	1.51%
SUPER	207,600	87,192	0.86%
SUPER-R	679,400	285,147	2.80%
SUSCO	654,500	3,079,224	5.90%
SUSCO-R	47,300	220,418	0.43%
SYNEX	34,600	336,220	3.24%
TAE	33,500	35,808	3.60%
TASCO	297,800	5,468,530	7.80%
TASCO-R	177,300	3,253,350	4.64%
TCAP	184,300	8,945,700	17.38%
TCAP-R	98,800	4,800,250	9.32%
TEAMG	56,300	280,632	3.49%
TFG	74,600	242,546	2.38%
TFG-R	1,209,900	3,919,092	38.60%
TGE-R	17,500	34,918	0.25%
THANI	713,200	1,989,720	21.90%
THANI-R	570,300	1,589,752	17.51%
THCOM	441,200	5,393,810	12.05%
THCOM-R	154,800	1,889,630	4.23%
THG	6,700	413,725	7.29%
THG-R	2,300	142,025	2.50%
TIDLOR	1,457,900	32,716,920	4.03%
TIDLOR-R	3,869,700	86,711,700	10.69%
TIPH	22,500	685,600	4.38%
TIPH-R	100	3,050	0.02%
TISCO	224,300	21,808,625	10.70%
TISCO-R	272,600	26,525,725	13.01%

ข้อมูลในเอกสารฉบับนี้ รวบรวมมาจากแหล่งข้อมูลที่เชื่อถือได้ อย่างไรก็ตาม บริษัทหลักทรัพย์ คิงส์ฟอร์ด จำกัด (มหาชน) ไม่สามารถที่จะยืนยันหรือรับรองความถูกต้องของข้อมูลเหล่านี้ได้ ไม่ว่าประการใด ๆ บทวิเคราะห์ในเอกสารนี้ จัดทำขึ้นโดยอ้างอิงหลักเกณฑ์ทางวิชาการเกี่ยวกับหลักการวิเคราะห์ และมีได้เป็นการชี้แนะ หรือเสนอแนะให้ซื้อหรือขายหลักทรัพย์ใด ๆ การตัดสินใจซื้อหรือขายหลักทรัพย์ใด ๆ ของผู้อ่าน ไม่ว่าจะเกิดจากการอ่านบทความในเอกสารนี้หรือไม่ก็ตาม ล้วนเป็นผลจากการใช้วิจารณญาณของผู้อ่าน โดยไม่มีส่วนเกี่ยวข้องกับหรือพันธะผูกพันใด ๆ กับ บริษัทหลักทรัพย์ คิงส์ฟอร์ด จำกัด (มหาชน) ไม่ว่ากรณีใด

Short Sales



KINGSFORD

มูลค่าการขายชอร์ต ณ วันที่ 16 พฤศจิกายน 2566

	ปริมาณหุ้นที่ขายชอร์ต (หุ้น)	มูลค่าการขายชอร์ต (บาท)	%เทียบมูลค่าซื้อขายตลาดรวม
TKC	90,800	1,476,400	1.84%
TKN	367,100	3,901,590	4.00%
TKN-R	30,800	326,480	0.34%
TKS	4,200	27,510	1.50%
TLI	2,286,400	23,778,560	16.81%
TLI-R	61,200	643,240	0.45%
TOA	191,500	4,294,080	3.79%
TOA-R	1,000	22,500	0.02%
TOP	1,255,200	62,883,500	7.07%
TOP-R	380,300	19,012,975	2.14%
TPIPL	78,200	109,480	4.71%
TPIPL-R	44,600	62,440	2.69%
TQM	32,700	938,600	6.26%
TQM-R	4,400	126,450	0.84%
TRUE	1,271,700	7,518,195	8.08%
TRUE-R	322,300	1,900,280	2.05%
TSE	20,700	36,727	3.53%
TTA	258,100	1,288,536	8.40%
TTA-R	773,500	3,848,426	25.17%
TTB	48,694,300	77,901,297	11.80%
TTB-R	40,192,900	64,016,092	9.74%
TTW	309,500	2,770,025	6.88%
TTW-R	147,200	1,317,440	3.27%
TU	910,400	12,654,560	9.50%
TU-R	202,000	2,807,800	2.11%
TVO	2,700	57,780	0.68%
TVO-R	8,200	175,110	2.06%
UVAN	4,800	39,360	2.28%
VGI	742,200	1,551,888	12.32%
VGI-R	231,900	482,140	3.85%
VIBHA	271,100	515,862	3.89%
WARRIX	100,200	654,420	1.74%
WHA	7,225,700	36,585,925	10.06%
WHA-R	6,494,800	32,802,005	9.04%
WHAUP	66,000	261,636	0.55%
WHAUP-R	92,000	364,424	0.77%
WICE	25,900	145,990	5.87%
WORK	18,200	200,790	7.82%
XO	155,800	4,206,675	1.26%
XO-R	27,700	740,525	0.22%
XPG	1,603,100	1,660,053	3.58%

หมายเหตุ - ไม่รวมรายการขายชอร์ตของสมาชิกที่เป็นผู้ร่วมค้ำหน่วยลงทุนหรือผู้ดูแลสภาพคล่องของหน่วยลงทุนของกองทุนรวมอีทีเอฟเพื่อบัญชีบริษัทประเภทเพื่อทำกำไรจากส่วนต่างของราคาหรือเพื่อดูแลสภาพคล่อง แล้วแต่กรณี

ข้อมูลในเอกสารฉบับนี้ รวบรวมมาจากแหล่งข้อมูลที่เชื่อถือได้ อย่างไรก็ตาม บริษัทหลักทรัพย์ คิงส์ฟอร์ด จำกัด (มหาชน) ไม่สามารถที่จะยืนยันหรือรับรองความถูกต้องของข้อมูลเหล่านี้ได้ ไม่ว่าประการใด ๆ บทวิเคราะห์ในเอกสารนี้ จัดทำขึ้นโดยอ้างอิงหลักเกณฑ์ทางวิชาการเกี่ยวกับหลักการวิเคราะห์ และมีได้เป็นการชี้แนะ หรือเสนอแนะให้ซื้อหรือขายหลักทรัพย์ใด ๆ การตัดสินใจหรือซื้อขายหลักทรัพย์ใด ๆ ของผู้อ่าน ไม่ว่าจะเกิดจากการอ่านบทความในเอกสารนี้หรือไม่ก็ตาม ล้วนเป็นผลจากการใช้วิจารณญาณของผู้อ่าน โดยไม่มีส่วนเกี่ยวข้องกับหรือพึ่งพิงผูกพันใด ๆ กับ บริษัทหลักทรัพย์ คิงส์ฟอร์ด จำกัด (มหาชน) ไม่ว่ากรณีใด

Stock Calendar



KINGSFORD

รายงานการเปลี่ยนแปลงการถือหลักทรัพย์ของผู้บริหาร (แบบ 59-2) ประจำวันที่ 16 พฤศจิกายน 2566

ชื่อผู้บริหาร	ประเภทหลักทรัพย์	วันที่ได้มา / จำนวน	จำนวน	ราคา	วิธีการ ได้มา/หน่วย	
QLT	นาย กิตติ พัวถาวรสกุล	หุ้นสามัญ	15/11/2566	20,000	2.36	ซื้อ
K	นาง โศรดา ธรรมประกอบ	ใบสำคัญแสดงสิทธิที่จะซื้อหุ้น	14/11/2566	19,600	0.23	ซื้อ
K	นาง โศรดา ธรรมประกอบ	ใบสำคัญแสดงสิทธิที่จะซื้อหุ้น	15/11/2566	14,600	0.23	ซื้อ
SUPER	นาย จอมทรัพย์ โลจายะ	หุ้นสามัญ	13/11/2566	200,000	0.41	ซื้อ
SUPER	นาย จอมทรัพย์ โลจายะ	หุ้นสามัญ	14/11/2566	100,000	0.42	ซื้อ
SUPER	นาย จอมทรัพย์ โลจายะ	หุ้นสามัญ	15/11/2566	500,000	0.43	ซื้อ
DTCENT	นาย อภิสิทธิ์ รุจิเกียรติกิจาร	หุ้นสามัญ	15/11/2566	470,000	1.31	ซื้อ
DDD	นาย นิติโรจน์ มโนลมาย	หุ้นสามัญ	15/11/2566	1,000	10.10	ซื้อ
DDD	นาย ศุภวัฒน์ วณิชประกา	หุ้นสามัญ	15/11/2566	1,000	10.10	ซื้อ
TQR	นาย กฤษณ์ สุจร	หุ้นสามัญ	13/11/2566	1,000,000	7.05	ขาย
TSTE	นาย ประภาส ขุดิมารพันธ์	หุ้นสามัญ	15/11/2566	25,000	9.44	ซื้อ
TKC	นาย สยาม เตียวทรานนท์	หุ้นสามัญ	13/11/2566	95,100	19.06	ซื้อ
COCOCO	นาย วรวัฒน์ ชื่นปั้นเกลียว	หุ้นสามัญ	15/11/2566	1,500,000	7.79	ซื้อ
TLI	นาง วรางค์ ไชยวรรณ	หุ้นสามัญ	15/11/2566	90,000	10.12	ซื้อ
TMW	นาย ฮิโรคาชิ ชูรูฮาร่า	หุ้นสามัญ	14/11/2566	5,000	45.50	ซื้อ
TMW	นาย ฮิโรคาชิ ชูรูฮาร่า	หุ้นสามัญ	14/11/2566	5,000 Revoked Reporter	by 45.50	ซื้อ
TFM	นาย พิระศักดิ์ บุญมีโชติ	หุ้นสามัญ	16/11/2566	21,400	6.55	ซื้อ
PG	นาง กิตยาภรณ์ ชัยถาวรเสถียร	หุ้นสามัญ	14/11/2566	7,500	8.65	ซื้อ
PEACE	นาย พิสิฐ ปัญญาภรณ์	หุ้นสามัญ	14/11/2566	400	3.40	ซื้อ
PEACE	นาย พิสิฐ ปัญญาภรณ์	หุ้นสามัญ	15/11/2566	15,700	3.47	ซื้อ
PRTR	นาย ลักษณ์ เดนต์	หุ้นสามัญ	16/11/2566	188,000	5.25	ซื้อ
PSTC	นาย ธนัช ปวรวิปุลยากร	หุ้นสามัญ	14/11/2566	1,200,000	0.80	ซื้อ
PLANB	นาย ปรินทร์ โลงนะโกสินทร์	หุ้นสามัญ	15/11/2566	85,000,000	8.00	ซื้อ
LPH	นาย ปราโมทย์ ภูณภานนท์	หุ้นสามัญ	16/11/2566	50,000 Revoked Reporter	by 9.94	ซื้อ
LPH	นาย ปราโมทย์ ภูณภานนท์	หุ้นสามัญ	16/11/2566	50,000	4.94	ซื้อ
L&E	นาย กฤษดา ทรัพย์ทวยชน	หุ้นสามัญ	15/11/2566	1,900	1.38	ซื้อ
WINDOW	นาย อภิรม ปัญญาพล	หุ้นสามัญ	15/11/2566	2,000,000	1.14	ซื้อ
WICE	นาย ชูเดช คงสุนทร	หุ้นสามัญ	15/11/2566	75,000	5.58	ซื้อ
SO	นาย ชินภัทร จาดเจริญ	หุ้นสามัญ	15/11/2566	5,000	7.55	ขาย
SO	นาย ชินภัทร จาดเจริญ	หุ้นสามัญ	15/11/2566	5,000	7.60	ขาย
SLP	นาย สาทิส ตัฒธร	หุ้นสามัญ	15/11/2566	200,000	0.38	ซื้อ
HTC	พันเอก พัชร รัตตกุล	หุ้นสามัญ	15/11/2566	80,000	16.00	ขาย
EP	นาย ยุทธ ชินสุภักกุล	หุ้นสามัญ	15/11/2566	10,000	2.78	ซื้อ
XO	นาย จิตติพร จันทรัช	หุ้นสามัญ	16/11/2566	1,500,000	27.08	ซื้อ
SAF	นาย พิเศษฐ์ อริยเดชวณิช	หุ้นสามัญ	14/11/2566	95,400	0.86	ซื้อ
SAF	นาย พิเศษฐ์ อริยเดชวณิช	หุ้นสามัญ	15/11/2566	120,000	0.88	ซื้อ
ALT	นาง ปริญญาภรณ์ ตั้งเผาศักดิ์	หุ้นสามัญ	14/11/2566	53,000	1.62	ซื้อ
ALT	นาง ปริญญาภรณ์ ตั้งเผาศักดิ์	หุ้นสามัญ	15/11/2566	35,900	1.63	ซื้อ
ALT	นาง ปริญญาภรณ์ ตั้งเผาศักดิ์	หุ้นสามัญ	15/11/2566	10,000	1.64	ซื้อ
HUMAN	นาย กอร์ดอน เอ็นส์	หุ้นสามัญ	15/11/2566	85,900	9.90	ซื้อ

Stock Calendar



KINGSFORD

แบบรายงานการได้มาหรือจำหน่ายหลักทรัพย์ของกิจการ (แบบ 246-2) ประจำวันที่ 16 พฤศจิกายน 2566

หลักทรัพย์	ชื่อผู้ได้มา/จำหน่าย	วิธีการ	ประเภท หลักทรัพย์	% ก่อน ได้มา/ จำหน่าย	% ได้มา/ จำหน่าย	% หลัง ได้มา/ จำหน่าย	วันที่ได้มา/ จำหน่าย	% ก่อน ได้มา/ จำหน่าย (กลุ่ม) ²	% ได้มา/ จำหน่าย (กลุ่ม) ²	% หลัง ได้มา/ จำหน่าย (กลุ่ม) ²
TRUE	TELENOR ASIA HOLDING AS	ได้มา principle	Chain หุ้น	0	34.28	34.28	15/11/2566	0	34.28	34.28
TRUE	TELENOR COMMUNICATIONS AS	MOBILE สิ้นสุดนิติบุคคลตาม มาตรา 258	หุ้น	0	34.2792	34.2792	15/11/2566	0	34.2792	0
B	บริษัท ธนวิรินทร์ จำกัด	ได้มา	หุ้น	1.6926	0.0619	1.7546	09/11/2566	4.9954	0.0619	5.0573
TRUE	TELENOR ASIA HOLDING AS	ได้มา principle	Chain หุ้น	0	34.28	34.28	15/11/2566	0	34.28	34.28

Stock Calendar



KINGSFORD

November 2023				
Monday	Tuesday	Wednesday	Thursday	Friday

13	14	15	16	17
XR UMS (8:1 @ 1.40 (חרע)) Shares TKC 4,316,640 Shares SONIC 2,530,000 Shares	XD DIF (0.2264 (חרע)) POPF (0.1803 (חרע)) PPF (0.1909 (חרע)) RAM (0.20 (חרע)) SIRIP(0.0650 (חרע)) XR META (78:1 @ 0.24 (חרע)) WHART (- (חרע))	XD MSFT80X (- (חרע)) Shares GCAP 1,984,126 Shares	Shares TKC 5,440,000 Shares W 6 Shares	XD FTREIT (0.1870(חרע)) Shares LHHOTEL 511,000,000 Shares

20	21	22	23	24
XD PTL (0.05 (חרע)) DCC (0.017 (חרע)) Shares TKC 10,064,000 Shares	XD KTBSTMR (0.1765 (חרע)) ICHI (0.50 (חרע)) CPNREIT (0.257 (חרע)) BOFFICE (0.1458 (חרע))	XD WHAUP (0.06 (חרע)) WHA (0.0669 (חרע)) TPRIME (0.1028 (חרע)) SUPEREIF (0.0295 (חרע)) SPC (0.60 (חרע)) SFLEX (0.045 (חרע)) KUN (0.035 (חרע)) INETREIT (0.2007 (חרע)) IMPACT (0.10 (חרע)) ICN (0.15 (חרע)) GUNKUL (0.06 (חרע))	XD TRP (0.10 (חרע)) TNR (0.25 (חרע)) TKN (0.10 (חרע)) TAN (0.50 (חרע)) SAAM (0.06 (חרע)) PSL (0.05 (חרע)) FPT (0.40 (חרע)) DMT (0.35 (חרע)) BKI (3.75 (חרע)) AMA (0.15 (חרע)) ALLY (0.16 (חרע))	XD WHART (0.259 (חרע)) WHAIR (0.1369 (חרע)) WHABT (0.175 (חרע)) GFC (0.15 (חרע)) FUTUREPF (0.2095 (חרע)) BA (0.50 (חרע)) B-WORK (0.075754 (חרע)) AMATAR (0.16 (חרע)) AIMIRT (0.223 (חרע)) AIMCG (0.08 (חרע))

27	28	29	30
XD TIPCO (0.11 (חרע)) SRS (0.13125 (חרע)) QHHR (0.15 (חרע)) PRM (0.10 (חרע)) LHPPF (0.07 (חרע)) LHK (0.14 (חרע)) KAMART (0.09 (חרע)) EPG (0.12 (חרע)) BGC (0.06 (חרע)) AKR (0.015 (חרע))	XD SMD (0.15 (חרע)) LPH (0.03 (חרע)) HANA (0.50 (חרע)) APURE (0.15 (חרע))	XD SPI (0.20 (חרע))	

XD - Excluding Dividend	XD(ST) - Excluding Stock Dividend	XM - Exclude meetings	XN - Ex-Capital Return	XI - Excluding Interest
XP - Excluding Principal	XR - Excluding Right	XW - Excluding Warrant	XS - Excluding Short-term Warrant	XA - Excluding All
XE - Excluding Exercise	*ND - No Dividend Payment	PD - Payment Date	XT - Excluding TSR ; @ - price per share / price per unit /	
XD - Excluding Dividend	XD(ST) - Excluding Stock Dividend	XM - Exclude meetings	XN - Ex-Capital Return	XI - Excluding Interest
XP - Excluding Principal	XR - Excluding Right	XW - Excluding Warrant	XS - Excluding Short-term Warrant	XA - Excluding All
XE - Excluding Exercise	*ND - No Dividend Payment	PD - Payment Date	XT - Excluding TSR ; @ - price per share / price per unit /	

NVDR Update

วันศุกร์ที่ 17 พฤศจิกายน 2566

Most Active Values (Btmn)

Top 20 Net Buying Value (B m)						Top 20 Net Selling Value (B m)					Month to Date		Year to Date						
พ.ย.- 66						พ.ย.- 66					พฤศจิกายน 2566		03 ม.ค.-16 พ.ย. 66						
16	15	14	13	10		16	15	14	13	10	Net Buy	Net Sell	Net Buy	Net Sell					
BBL	336.2	286.3	411.9	-248.6	90.5	ADVANC	-186.5	-59.3	-99.0	140.9	-22.3	KBANK	1,412.51	CPALL	(1,293.31)	CPALL	7,917.2	AOT	-12,618.8
PTT	149.4	139.7	625.3	17.1	-83.5	BH	-155.9	303.0	-142.4	-8.5	47.9	BANPU	1,366.64	BDMS	(1,163.02)	PTTEP	5,706.5	KBANK	-10,532.6
TOP	122.0	43.2	235.3	141.1	48.8	DELTA	-141.4	110.3	-74.4	79.4	-463.5	PTT	1,163.00	BH	(899.39)	BBL	5,514.2	LH	-7,115.4
CPN	89.4	56.7	-38.5	-113.1	-161.4	CPALL	-56.9	-58.6	-52.6	-12.0	20.0	BCP	938.72	ADVANC	(848.15)	TTB	4,915.2	KKP	-3,928.6
CPF	80.0	-195.0	-45.9	50.1	-68.6	AOT	-51.3	-57.5	-25.6	174.8	43.2	BBL	924.62	LH	(789.17)	CPAXT	4,137.5	CRC	-3,864.8
PTTEP	62.5	40.3	96.4	44.2	-120.7	HMPRO	-45.2	85.2	-15.3	-28.4	-116.1	SCB	852.59	KTB	(762.47)	BDMS	3,332.4	PTTGC	-3,589.0
SCC	54.8	32.8	28.2	48.8	-22.8	PTTGC	-44.5	4.5	54.4	45.7	71.3	TOP	656.59	PTTEP	(686.60)	SCC	3,047.0	HMPRO	-2,725.3
EGCO	44.2	360.7	10.1	10.4	19.4	GLOBAL	-33.1	31.6	-38.0	-38.8	-98.4	OR	616.16	GLOBAL	(513.71)	TIDLOR	2,976.0	CPF	-2,502.1
HANA	43.7	81.9	-339.9	12.0	-58.8	JTS	-32.7	-32.5	1.3	-4.9	23.4	AAV	608.73	MINT	(477.17)	HANA	2,421.9	RATCH	-2,129.1
BCP	39.2	43.3	204.9	45.1	239.9	LH	-22.2	2.4	-88.2	-16.6	-70.6	SCC	441.59	GPSC	(333.71)	WHA	2,420.6	BANPU	-2,126.8
BANPU	30.3	25.5	283.1	452.9	129.3	SPALI	-21.6	-102.9	-11.1	-8.9	-37.3	GULF	340.30	HMPRO	(332.88)	SCB	2,239.6	IVL	-2,017.4
IRPC	28.3	-19.3	-30.4	-21.8	-1.5	SCB	-20.5	-28.1	38.1	104.7	34.9	SAWAD	307.41	JMT	(292.47)	TASCO	2,045.3	AWC	-1,794.7
CENDEL	15.4	6.3	11.1	30.5	23.7	KAMART	-20.3	6.4	34.5	9.7	-7.2	SPRC	246.76	TTB	(205.55)	ADVANC	1,788.9	SPALI	-1,750.3
ASIAN	11.0	28.7	0.1	-1.5	-0.4	JAS	-19.9	-30.9	-3.0	0.7	-11.2	TASCO	233.11	CBG	(202.04)	TRUEE	1,626.3	BEM	-1,739.0
TTW	11.0	-46.7	10.9	-6.1	-0.0	AMATA	-19.4	-18.7	-12.9	0.8	1.7	MTC	225.99	BA	(184.63)	BCP	1,485.6	CPN	-1,631.9
RATCH	10.8	-0.2	-11.7	31.8	16.3	QH	-18.7	3.4	-8.0	-15.1	-10.0	IVL	195.53	SKY	(183.06)	ICHI	1,441.6	DELTA	-1,592.5
JMART	10.1	8.3	-39.9	229.6	-38.5	TASCO	-18.1	-29.2	34.2	15.0	25.9	EA	192.52	SPALI	(174.85)	AAV	1,389.3	GLOBAL	-1,576.7
STEC	9.0	24.1	-1.9	-2.6	-6.2	TISCO	-18.1	378.1	-2.6	37.4	-2.9	TIDLOR	176.87	XO	(171.31)	PSG	1,142.6	BH	-1,545.0
PSL	6.3	3.6	4.9	21.1	21.5	KBANK	-15.2	-198.7	165.5	149.3	234.6	ITC	164.14	AP	(160.74)	KTB	1,091.3	TISCO	-1,533.8
SABINA	5.5	-58.9	-5.5	-1.1	-1.3	KTB	-11.0	36.1	4.7	-118.0	-46.0	KCE	160.35	AOT	(156.45)	CBG	1,029.9	TU	-1,459.0

Total Volume Shares						NVDR Shrs.						Paid up Capital
	Buy	Sell	Total	Net	Turn.		17-Nov-23	% of paidup	17-Nov-23	% of paidup	(Last)	
1	24CS	3,600	8,000	11,600	-4,400	2.06	24CS	8,937,155	2.08	#N/A	#N/A	430,000,000
2	7UP	447,100	104,500	551,600	342,600	7.05	2S	7,389,548	1.34	3,092,210	0.69	549,995,954
3	AS	10,600	140,000	150,600	-129,400	19.14	3K-BAT	45,361	0.06	#N/A	#N/A	78,400,000
4	A5-W2	141,000	-	141,000	141,000	3.84	7UP	91,453,423	1.78	29,743,119	0.98	5,143,071,814
5	AAI	2,616,120	1,093,900	3,710,020	1,522,220	13.00	A	8,700	0.00	62,400	0.01	980,000,000
6	AAV	3,550,300	2,281,600	5,831,900	1,268,700	16.51	A5	6,010,479	0.50	800,664	0.07	1,209,384,615
7	ABM	-	2,800	2,800	-2,800	0.83	A5-W2	1,590,082	1.31	#N/A	#N/A	120,934,299
8	ACC	10,800	27,300	38,100	-16,500	1.76	A5-W3	1,698,801	1.40	#N/A	#N/A	120,934,299
9	ACE	1,719,500	279,300	1,998,800	1,440,200	15.10	AAI	23,901,752	1.12	#N/A	#N/A	2,125,000,000
10	ADD	2,300	1,100	3,400	1,200	7.69	AAV	1,326,704,211	10.32	353,926,265	7.30	12,849,999,997
11	ADVANC	975,401	2,121,900	3,097,301	-1,146,499	31.82	ABM	4,541,680	1.14	3,268,124	1.09	400,011,700
12	AEONTS	1,700	16,000	17,700	-14,300	8.56	ABM-W1	1,362,899	2.73	#N/A	#N/A	49,988,217
13	AF	1,000	1,000	2,000	0	49.98	ACAP	2,323,745	0.57	1,223,467	0.39	406,411,160
14	AFC	500	-	500	500	13.89	ACC	15,937,339	1.19	4,306,304	0.32	1,343,055,623
15	AGE	25,800	10,500	36,300	15,300	3.66	ACE	179,007,940	1.76	38,450,400	0.38	10,175,999,960
16	AH	78,600	140,600	219,200	-62,000	15.48	ACG	1,308,105	0.22	211,225	0.04	600,000,000
17	AHC	-	200	200	-200	12.50	ADB	65,949,230	9.08	31,173,421	5.20	725,999,923
18	AI	5,700	-	5,700	5,700	6.71	ADD	1,697,399	1.06	#N/A	#N/A	160,000,000
19	AIE	1,800	-	1,800	1,800	0.27	ADVANC	223,740,012	7.52	241,595,912	8.13	2,974,209,736
20	AIRA	10	-	10	10	0.01	AEONTS	17,446,341	6.98	11,410,746	4.56	250,000,000

Source : SET.OR.TH

ข้อมูลในเอกสารฉบับนี้ รวบรวมมาจากแหล่งข้อมูลที่น่าเชื่อถือ อย่างไรก็ดี บริษัทหลักทรัพย์ คิงส์ฟอร์ด จำกัด (มหาชน) ไม่สามารถที่จะยืนยันหรือรับรองความถูกต้องของข้อมูลเหล่านี้ได้ ไม่ว่าประการใด ๆ บทวิเคราะห์ในเอกสารนี้ จัดทำขึ้นโดยอ้างอิงถึงข้อมูลทางวิชาการเกี่ยวกับหลักทรัพย์วิเคราะห์ และมิได้เป็นการชี้แนะหรือเสนอแนะให้ซื้อหรือขายหลักทรัพย์ใด ๆ การตัดสินใจซื้อหรือขายหลักทรัพย์ใด ๆ ของผู้ลงทุน ไม่ว่าจะเกิดจากการอ่านบทความในเอกสารนี้หรือไม่ก็ตาม ล้วนเป็นผลจากการใช้วิจารณญาณของผู้ลงทุน โดยไม่มีส่วนเกี่ยวข้องกับบริษัทคิงส์ฟอร์ด จำกัด (มหาชน) ไม่มีการเปิด



คำแนะนำการลงทุน และความหมายของคำแนะนำการลงทุน

Stock Rating หมายถึงการให้คำแนะนำการลงทุนของบริษัท แบ่งเป็น 3 ระดับ

Buy หมายถึง ราคาพื้นฐานสูงกว่าราคาตลาด 15% หรือมากกว่า

Hold หมายถึงราคาพื้นฐานสูงกว่าราคาตลาดไม่เกิน 15% หรือต่ำกว่าราคาตลาดไม่เกิน 15 %

Sell หมายถึง ราคาพื้นฐานต่ำกว่าราคาตลาด 15% หรือมากกว่า

เอกสารฉบับนี้จัดทำขึ้นโดยบริษัทหลักทรัพย์คิงส์ฟอร์ด จำกัด (มหาชน) ข้อมูลที่ปรากฏในเอกสารฉบับนี้จัดทำโดยอาศัยข้อมูลที่ได้จัดหาจากแหล่งที่เชื่อถือหรือควรเชื่อว่ามี ความน่าเชื่อถือ และ/หรือถูกต้อง อย่างไรก็ตามบริษัทไม่ยืนยัน และไม่รับรองถึงความครบถ้วนสมบูรณ์หรือถูกต้องของข้อมูลดังกล่าว และไม่ได้ประกันราคาหรือผลตอบแทน ของหลักทรัพย์ที่ปรากฏข้างต้น แม้ว่าข้อมูลดังกล่าวจะปรากฏข้อความที่อาจเป็นหรืออาจตีความว่าเป็นเช่นนั้นได้ บริษัทจึงไม่รับผิดชอบต่อการนำเอาข้อมูล ข้อความ ความเห็น และหรือบทสรุปที่ปรากฏในเอกสารฉบับนี้ไปใช้ไม่ว่ากรณีใดๆ ข้อมูลและความเห็นที่ปรากฏอยู่ในเอกสารฉบับนี้ได้ประสงค์จะชี้ชวน เสนอแนะ หรือจูงใจให้ลงทุน ใน หรือ ซื้อหรือขายหลักทรัพย์ที่ปรากฏในเอกสารฉบับนี้และข้อมูลมีการแก้ไขเพิ่มเติมเปลี่ยนแปลงโดยมีต้องแจ้งให้ทราบล่วงหน้า ผู้ลงทุนควรใช้ดุลยพินิจอย่างรอบคอบใน การลงทุนในหรือซื้อหรือขายหลักทรัพย์ บริษัทสงวนลิขสิทธิ์ในข้อมูลที่ปรากฏในเอกสารนี้ ห้ามมิให้ผู้ใดใช้ประโยชน์ ทำซ้ำ ดัดแปลง นำออกแสดง ทำให้ปรากฏหรือเผยแพร่ ต่อสาธารณชน ไม่ว่าด้วยประการใดๆ ซึ่งข้อมูลในเอกสารนี้ไม่ว่าทั้งหมดหรือบางส่วน เว้นแต่ได้รับอนุญาตเป็นหนังสือจากบริษัทเป็นการล่วงหน้า การกล่าว คัด หรืออ้างอิง ข้อมูลบางส่วนตามสมควรในเอกสารนี้ ไม่ว่าในบทความ บทวิเคราะห์ บทวิจัย หรือในเอกสาร หรือการสื่อสารอื่นใดจะต้องกระทำโดยถูกต้อง และไม่เป็นการก่อให้เกิดการ เข้าใจผิดหรือความเสียหายแก่บริษัท ต้องรับรู้ถึงความเป็นเจ้าของลิขสิทธิ์ในข้อมูลบริษัท และต้องอ้างอิงถึงเอกสารฉบับนี้ และวันที่ในเอกสารฉบับนี้ของบริษัทโดยชัดเจน การลงทุนในหรือซื้อหรือขายหลักทรัพย์ย่อมมีความเสี่ยง ท่านควรทำความเข้าใจอย่างถ่องแท้ต่อลักษณะของหลักทรัพย์แต่ละประเภทและควรศึกษาข้อมูลของบริษัทที่ออก หลักทรัพย์และข้อมูลอื่นใดที่เกี่ยวข้องก่อนการตัดสินใจลงทุนในหรือซื้อหรือขายหลักทรัพย์

ข้อมูลในเอกสารฉบับนี้ รวบรวมมาจากแหล่งข้อมูลที่นำเสนออย่างไว้ใจได้ บริษัทหลักทรัพย์ คิงส์ฟอร์ด จำกัด(มหาชน)ไม่สามารถที่จะยืนยันหรือรับรองความถูกต้องของข้อมูลเหล่านี้ได้ ไม่ว่าประการใดๆ บทวิเคราะห์ในเอกสารนี้ จัดทำขึ้นโดยอ้างอิง หลักเกณฑ์ทางวิชาการเกี่ยวกับหลักการวิเคราะห์ และมีได้เป็นการชี้แนะ หรือเสนอแนะให้ซื้อหรือขายหลักทรัพย์ใดๆ การตัดสินใจหรือขายหลักทรัพย์ใดๆ ของผู้อ่าน ไม่ว่าจะเกิดจากการอ่านบทความในเอกสารนี้หรือไม่ก็ตาม ล้วนเป็นผลจากการใช้ วิจารณญาณของผู้อ่าน โดยไม่มีส่วนเกี่ยวข้องกับบริษัทฯ กับ บริษัทหลักทรัพย์ คิงส์ฟอร์ด จำกัด(มหาชน) ไม่ว่ากรณีใด

Disclaimer



KINGSFORD

Thai Institute of Directors Association (IOD) – Corporate Governance Report Rating 2022 (CG Score) ข้อมูล 27 ตุลาคม 2565



AAV	AYUD	CFRESH	DRT	GLOBAL	JWD	MC	OTO	Q-CON	SEAOIL	STEC	TK	TVDH
ADVANC	BAFS	CGH	DTAC	GPI	K	MCOT	PAP	QH	SE-ED	STGT	TKN	TVI
AF	BAM	CHEWA	DUSIT	GPSC	KBANK	METCO	PCSGH	QTC	SELIC	STI	TKS	TVO
AH	BANPU	CHO	EA	GRAMMY	KCE	MFEC	PDG	RATCH	SENA	SUN	TKT	TWPC
AIRA	BAY	CIMBT	EASTW	GULF	KEX	MINT	PDJ	RBF	SENAJ	SUSCO	TMILL	U
AJ	BBIK	CK	ECF	GUNKUL	KGI	MONO	PG	RS	SGF	SUTHA	TMT	UAC
AKP	BBL	CKP	ECL	HANA	KKP	MOONG	PHOL	S	SHR	SVI	TNDT	UBIS
AKR	BCP	CM	EE	HARN	KSL	MSC	PLANB	S&J	SICT	SYMC	TNITY	UPOIC
ALLA	BCPG	CNT	EGCO	HENG	KTB	MST	PLANET	SAAM	SIRI	SYNTEC	TOA	UV
ALT	BDMS	COLOR	EPG	HMPRO	KTC	MTC	PLAT	SABINA	SIS	TACC	TOP	VCOM
AMA	BEM	COM7	ETC	ICC	LALIN	MVP	PORT	SAMART	SITHAI	TASCO*	TPBI	VGI
AMARIN	BEYOND	COMAN	ETE	ICHI	LANNA	NYCL	PPS	SAMTEL	SMP	TCAP	TQM	VIH
AMATA	BGC	COTTO	FN	III	LHFG	NEP	PR9	SAT	SNC	TEAMG	TRC	WACOAL
AMATAV	BGRIM	CPALL	FNS	ILINK	LIT	NER	PREB	SC	SONIC	TFMAMA	TRUE*	WAVE
ANAN	BIZ	CPF	FPI	LOXLEY	ILM	NKI	PRG	SCB	SORKON	THANA	TSC	WHA
AOT	BKI	CPJ	FPT	IND	LPN	NOBLE	PRM	SCC	SPALI	THANI	TSR	WHAUP
AP	BOL	CPN	FSMART	INTUCH	LRH	NSI	PSH	SCCC	SPI	THCOM	TSTE	WICE
APURE	BPP	CRC	FVC	IP	LST	NVD	PSL	SCG	SPRC	THG*	TSTH	WINNER
ARIP	BRR	CSS	GC	IRC	MACO	NYT	PTG	SCGP	SPVI	THIP	TTA	XPG
ASP	BTS	DDD	GEL	IRPC	MAJOR	OISHI	PTT	SCM	SSC	THRE	TTB	ZEN
ASW	BTW	DELTA	GFPT	ITEL	MAKRO	OR	PTTEP	SCN	SSSC	THREL	TTCL	
AUCT	BWG	DEMCO	GGC	IVL	MALEE	ORI	PTTGC	SDC	SST	TIPCO	TTW	
AWC	CENTEL	DOHOME	GLAND	JTS	MBK	OSP	PYLON	SEAFCO	STA	TISCO	TU	



2S	ASEFA	BYD	DITTO	HTC	KISS	MK	PB	QLT	SFT	STANLY	TMI	UMI
7UP	ASIA	CBG	DMT	HUMAN	KK	MODERN*	PICO	RCL	SGP	STC	TNL	UOBKH
ABICO	ASIAN	CEN	DOD	HYDRO	KOOL	MTI	PIMO	RICHY	SIAM	STPI	TNP	UP
ABM	ASIMAR	CHARAN	DPAINT	ICN	KTIS	NBC	PIN	RJH	SINGER	SUC	TNR	UPF
ACE	ASK	CHAYO	DV8	IFS	KUMWEL	NCAP	PJW	ROJNA	SKE	SVOA	TOG	UTP
ACG	ASN	CHG	EASON	IIG	KUN	NCH	PL	RPC	SKN	SVT	TPA	VIBHA
ADB	ATP30	CHOTI	EFORL	IMH	KWC	NDR	PLE	RT	SKR	SWC	TPAC	VL
ADD	B	CHOW	ERW	INET	KWM	NETBAY	PM	RWI	SKY	SYNEX	TPCS	VPO
AEONTS	BA	CI	ESSO	INGRS	L&E	NEX	PMTA	S11	SLP	TAE	TPIPL	VRANDA
AGE	BC	CIG	ESTAR	INSET	LDC	NINE	PPP	SA	SMART	TAKUNI	TPIPP	WGE
AHC	BCH	CITY	FE	INSURE	LEO	NATION	PPPM	SABUY	SMD	TCC	TPLAS	WIKI
AIE	BE8	CIVIL	FLOYD	IRCP	LH	NNCL	PRAPAT	SAK	SMIT	TCMC	TPS	WIN
AIT	BEC	CMC	FORTH	IT	LHK	NOVA	PRECHA	SALEE	SMT	TFG	TQR	WINMED
ALUCON	SCAP	CPL	FSS	ITD	M	NP	PRIME	SAMCO	SNNP	TFI	TRITN	WORK
AMANAH	BH	CPW	FTE	J	MATCH	NRF	PRIN	SANKO	SNP	TFM	TRT	WP
AMR	BIG	CRANE	GBX	JAS	MBAX	NTV	PRINC	SAPPE	SO	TGH	TRU	XO
APCO	BJC	CRD	GCAP	JCK	MEGA	NUSA	PROEN	SAWAD	SPA	TIDLOR	TRV	YUASA
APCS	BJCHI	CSC	GENCO	JCKH	META	NWR	PROS	SCI	SPC	TIGER	TSE	ZIGA
AQUA	BLA	CSP	GJS	JMT	MFC	OCC	PROUD	SCP	SPCG	TIPH	TVT	
ARIN	BR	CV	GTB	JR	MGT	OGC	PSG	SE	SR	TITLE	TWP	
ARROW	BR1	CWT	GYT	KBS	MICRO	ONEE	PSTC	SECURE	SRICHA	TM	UBE	
AS	BROOK	DCC	HEMP	KCAR	MILL	PACO	PT	SFLEX	SSF	TMC	UEC	
ASAP	BSM	DHOUSE	HPT	KIAT	MITSUB	PATO	PTC	SFP	SSP	TMD	UKEM	



A	B52	CCP	D	GLOCON	JMART	MATI	NC	PPM	SISB	SVH	TNH	UNIQ
A5	BEAUTY	CGD	DCON	GLORY	JSP	M-CHAI	NEWS	PRAKIT	SK	PTECH	TNPC	UPA
AI	BGT	CMAN	EKH	GREEN	JUBILE	MCS	NFC	PTL	SOLAR	TC	TOPP	UREKA
ALL	BLAND	CMO	EMC	GSC	KASET	MDX	NSL	RAM	SPACK	TCCC	TPCH	VARO
ALPHAX	BM	CMR	EP	HL	KCM	MENA	NV	ROCK	SPG	TCJ	TPOLY	W
AMC	BROCK	CPANEL	EVER	HTECH	KWI	MJD	PAF	RP	SQ	TEAM	TRUBB	WFX
APP	BSBM	CPT	F&D	IHL	KYE	MORE	PEACE	RPH	STARK	THE	TTI	WPH
AQ	BTNC	CSR	FMT	INOX	LEE	MPIC	PF	RSP	STECH	THMUI	TYCN	YGG
AU	CAZ	CTW	GIFT	JAK	LPH	MUD	PK	SIMAT	SUPER	TKC	UMS	

ช่วงคะแนน	สัญลักษณ์	ความหมาย
90 - 100		ดีเลิศ
80 - 89		ดีมาก
70 - 79		ดี
60 - 69		ดีพอใช้
50 - 59		ผ่าน
ต่ำกว่า 50	No logo given	N/A

การเปิดเผยผลการสำรวจของสมาคมส่งเสริมสถาบันกรรมการบริษัทไทย (IOD) ในเรื่องการกำกับดูแลกิจการ (Corporate Governance) นี้เป็นการดำเนินการตามนโยบายของสำนักงานคณะกรรมการกำกับหลักทรัพย์และตลาดหลักทรัพย์ โดยการสำรวจของ IOD เป็นการสำรวจและประเมินจากข้อมูลของบริษัทจดทะเบียนในตลาดหลักทรัพย์แห่งประเทศไทยและตลาดหลักทรัพย์เอ็มเอไอ ที่มีการเปิดเผยต่อสาธารณะและเป็นข้อมูลที่ผู้ลงทุนทั่วไปสามารถเข้าถึงได้ ดังนั้นผลสำรวจดังกล่าวจึงเป็นการนำเสนอในมุมมองของบุคคลภายนอกโดยไม่ได้เป็นการประเมินการปฏิบัติและมีได้มีการใช้ข้อมูลภายในในการประเมิน อนึ่ง ผลการสำรวจดังกล่าว เป็นผลการสำรวจ ณ วันที่ปรากฏในรายงานการกำกับดูแลกิจการบริษัทจดทะเบียนไทยเท่านั้น ดังนั้นผลการสำรวจจึงอาจเปลี่ยนแปลงได้ภายหลังวันดังกล่าว ทั้งนี้บริษัทหลักทรัพย์ คิงส์ฟอร์ด จำกัด (มหาชน) มิได้ยืนยันหรือรับรองถึงความถูกต้องของผลการสำรวจดังกล่าวแต่อย่างใด

ข้อมูลในเอกสารฉบับนี้ รวบรวมมาจากแหล่งข้อมูลที่นำเชื่อถือ อย่างไรก็ดี บริษัทหลักทรัพย์ คิงส์ฟอร์ด จำกัด(มหาชน)ไม่สามารถที่จะยืนยันหรือรับรองความถูกต้องของข้อมูลเหล่านี้ได้ ไม่ว่าประการใดๆ บทวิเคราะห์ในเอกสารนี้ จัดทำขึ้นโดยอ้างอิงหลักเกณฑ์ทางวิชาการเกี่ยวกับหลักการวิเคราะห์ และมีได้เป็นการชี้แนะ หรือเสนอแนะให้ซื้อหรือขายหลักทรัพย์ใดๆ การตัดสินใจซื้อหรือขายหลักทรัพย์ใดๆ ของผู้อ่าน ไม่ว่าจะเกิดจากการอ่านบทความในเอกสารนี้หรือไม่ก็ตาม ล้วนเป็นผลจากการใช้วิจารณญาณของผู้อ่าน โดยไม่มีส่วนเกี่ยวข้องกับหรือพึ่งพิงจาก IOD กับ บริษัทหลักทรัพย์ คิงส์ฟอร์ด จำกัด(มหาชน) ไม่ว่ากรณีใด

Disclaimer



KINGSFORD

Anti-Corruption Progress Indicator 2022 (ข้อมูล 7 เมษายน 2566)

บริษัทจดทะเบียนที่ได้ประกาศเจตนารมณ์เข้าร่วม CAC

AAI	CI	EKH	ICN	JMT	MENA	OTO	SA	SVOA	TKN	WIN
AH	CPW	EVER	ITC	JTS	MODERN	PRIME	SANKO	SVT	TMI	WPH
ASW	CV	FLOYD	J	LEO	NER	PRTR	SFLEX	TEGH	TPLAS	
BBGI	DMT	GLOBAL	JAS	LH	OR	RBF	SIS	TGE	VARO	
CBG	DOHOME	GREEN	JMART	MEGA	OSP	RT	SUPER	TIPH	W	

บริษัทจดทะเบียนที่ได้ได้รับการรับรอง CAC

2S	BANPU	CHOW	EP	HARN	KCAR	MFEC	PG	PTTEP	SCN	SST	TKS	TU
7UP	BAY	CIG	EPG	HEALTH	KCE	MILL	PHOL	PTTGC	SEOIL	STA	TKT	TURTLE
AAI	BBL	CIMBT	ERW	HENG	KGI	MINT	PIMO	PYLON	SE-ED	STGT	TMD	TVDH
ADVANC	BCH	CM	ESTAR	HMPRO	KKP	MONO	PK	Q-CON	SELIC	STOWER	TMILL	TVI
AF	BCP	CMC	ETC	HTC	KSL	MOONG	PL	QH	SENA	SUSCO	TMT	TVO
AI	BCPG	COM7	ETE	ICC	KTB	MSC	PLANB	QLT	SGP	SVI	TNITY	TWPC
AIE	BE8	COTTO	FNS	ICHI	KTC	MST	PLANET	QTC	SINGER	SYMC	TNL	UBE
AIRA	BEC	CPALL	FPI	IFS	KWI	MTC	PLAT	RABBIT	SIRI	SYNTEC	TNP	UBIS
AJ	BEYOND	CPF	FPT	III	L&E	MTI	PM	RATCH	SITHAI	TAE	TNR	UEC
AKP	BGC	CPI	FSMART	ILINK	LANNA	NCAP	PPP	RML	SKR	TAKUNI	TOG	UKEM
AMA	BGRIM	CPL	FSS	ILM	LHFG	NEP	PPPM	RS	SMIT	TASCO	TOP	UOBKH
AMANAHA	BKI	CPN	FTE	INET	LHK	NKI	PPS	RWI	SMK	TCAP	TOPP	UPF
AMATA	BLA	CRC	GBX	INOX	LPN	NOBLE	PR9	S&J	SMPC	TCMC	TPA	UV
AMATAV	BPP	CSC	GC	INSURE	LRH	NOK	PREB	SAAM	SNC	TFG	TPCS	VCOM
AP	BROOK	DCC	GCAP	INTUCH	M	NRF	PRG	SABINA	SNP	TFI	TPP	VGI
APCS	BRR	DELTA	GEL	IRC	MAJOR	NWR	PRINC	SAK	SORKON	TFMAMA	TRT	VIH
AS	BSBM	DEMCO	GFPT	IRPC	MAKRO	OCC	PRM	SAPPE	SPACK	TGH	TRU	WACOAL
ASIAN	BTS	DIMET	GGC	ITEL	MALEE	OGC	PROS	SAT	SPALI	THANI	TRUE	WHA
ASK	BWG	DRT	GJS	IVL	MATCH	ORI	PSH	SC	SPC	THCOM	TSC	WHAUP
ASP	CEN	DUSIT	GPI	JKN	MBAX	PAP	PSL	SCB	SPI	THIP	TSI	WICE
AWC	CENDEL	EA	GPSC	JR	MBK	PATO	PSTC	SCC	SPRC	THRE	TSTE	WIJK
AYUD	CFRESH	EASTW	GSTEEL	K	MC	PB	PT	SCCC	SRICHA	THREL	TSTH	XO
B	CGH	ECF	GULF	KASET	MCOT	PCSGH	PTECH	SCG	SSF	TIDLOR	TTA	YUASA
BAFS	CHEWA	ECL	GUNKUL	KBANK	META	PDG	PTG	SCGP	SSP	TIPCO	TTB	ZEN
BAM	CHOTI	EGCO	HANA	KBS	MFC	PDJ	PTT	SCM	SSSC	TISCO	TTCL	ZIGA

คำชี้แจง ข้อมูลบริษัทที่เข้าร่วมโครงการแนวร่วมปฏิบัติของภาคเอกชนไทยในการต่อต้านทุจริต (Thai CAC) ของสมาคมส่งเสริมสถาบันกรรมการบริษัทไทย มี 2 กลุ่ม คือ

- ได้ประกาศเจตนารมณ์เข้าร่วม CAC
- ได้รับการรับรอง CAC

การเปิดเผยผลการประเมินดัชนีชี้วัดความคืบหน้าการป้องกันการมีส่วนเกี่ยวข้องกับการทุจริตคอร์รัปชัน (Anti-corruption Progress Indicators) ของบริษัทจดทะเบียนในตลาดหลักทรัพย์แห่งประเทศไทยซึ่งจัดทำโดยสถาบันไทยพัฒน์ เป็นการดำเนินการตามนโยบายและตามแผนพัฒนาความยั่งยืนสำหรับบริษัทจดทะเบียนของสำนักงานคณะกรรมการกำกับหลักทรัพย์และตลาดหลักทรัพย์ โดยผลการประเมินดังกล่าวของสถาบันไทยพัฒน์ อาศัยข้อมูลที่ได้รับจากบริษัทจดทะเบียนตามที่บริษัทจดทะเบียนได้ระบุในแบบแสดงข้อมูลเพื่อการประเมิน Anti-corruption ซึ่งได้อ้างอิงข้อมูลมาจากแบบแสดงรายการข้อมูลประจำปี (แบบ 56-1) รายงานประจำปี (แบบ 56-2) หรือในบุคคลภายนอก โดยมีได้เป็นการประเมินการปฏิบัติของบริษัทจดทะเบียนในตลาดหลักทรัพย์แห่งประเทศไทย และมีได้ใช้ข้อมูลภายใต้เพื่อการประเมินเนื่องจากผลการประเมินดังกล่าวเป็นเพียงผลการประเมิน ณ วันที่ปรากฏในผลการประเมินเท่านั้น ดังนั้นผลการประเมินจึงอาจเปลี่ยนแปลงได้ภายหลังจากวันดังกล่าว หรือเมื่อข้อมูลที่เกี่ยวข้องมีการเปลี่ยนแปลง ทั้งนี้ บริษัทหลักทรัพย์ คิงส์ฟอร์ด จำกัด (มหาชน) มิได้ยืนยัน ตรวจสอบ หรือรับรองความถูกต้องครบถ้วนของผลการประเมินดังกล่าวแต่อย่างใด

ข้อมูลในเอกสารฉบับนี้ รวบรวมมาจากแหล่งข้อมูลที่นำเชื่อถือ อย่างไรก็ดี บริษัทหลักทรัพย์ คิงส์ฟอร์ด จำกัด (มหาชน) ไม่สามารถที่จะยืนยันหรือรับรองความถูกต้องของข้อมูลเหล่านี้ได้ ไม่ว่าประการใดๆ บทวิเคราะห์ในเอกสารนี้ จัดทำขึ้นโดยอ้างอิงหลักเกณฑ์ทางวิชาการเกี่ยวกับหลักการวิเคราะห์ และมีได้เป็นการชี้แนะ หรือเสนอแนะให้ซื้อหรือขายหลักทรัพย์ใดๆ การตัดสินใจซื้อหรือขายหลักทรัพย์ใดๆ ของผู้อ่าน ไม่ว่าจะเกิดจากการอ่านบทความในเอกสารนี้หรือไม่ก็ตาม ล้วนเป็นผลจากการใช้วิจารณญาณของผู้อ่าน โดยไม่มีส่วนเกี่ยวข้องหรือพึ่งพิงผูกพันใดๆ กับ บริษัทหลักทรัพย์ คิงส์ฟอร์ด จำกัด (มหาชน) ไม่ว่ากรณีใด

ชื่อ	นามสกุล	ตำแหน่ง	เลขที่ทะเบียน SEC	โทรศัพท์	อีเมล	เป็นนักวิเคราะห์ทางด้านปัจจัยพื้นฐาน (โปรดระบุชื่อหุ้นและกลุ่มอุตสาหกรรม)
อภิชัย	เรามาณะชัย	ผู้ช่วยกรรมการผู้จัดการ นักวิเคราะห์การลงทุนปัจจัยทางเทคนิค นักวิเคราะห์กลยุทธ์การลงทุน นักวิเคราะห์การลงทุนปัจจัยพื้นฐานด้านตลาดทุน	002939	02 829 6999 Ext. 2200	apichai.ra@kfsec.co.th	
นพพร	ฉายแก้ว	ผู้จัดการอาวุโส	043964	02 829 6999 Ext. 2203	noppom.ch@kfsec.co.th	พลังงานและปิโตรเคมี ยานยนต์ ขนส่งทางอากาศ
ณัฐวัช	ภูสุนทรศรี	นักวิเคราะห์	087077	02 829 6999 Ext. 2204	nattawat.po@kfsec.co.th	อาหาร, การแพทย์, พาณิชย
ณัฐ	แก้วบริสุทธ์สกุล	ผู้ช่วยนักวิเคราะห์				เทคโนโลยีสารสนเทศและการสื่อสาร และกลุ่มบริการรับเหมาก่อสร้าง