

Trading Ideas

ส่องประเด็น เพ็นนันทัด

STOCK MARKETS

	Recent	Change	%Chg
China	3,038.82	-12.11	-0.40%
Hong Kong	17,421.36	-411.46	-2.31%
Japan	33,506.80	82.39	0.25%
Korea	2,467.06	-21.12	-0.85%
Singapore	3,116.72	-16.33	-0.52%
Thailand	1,412.98	-2.36	-0.17%

FUTURES & COMMODITIES

	Recent	Change	%Chg
DJ Futures	35,041.00	22.00	0.06%
NASDAQ Futures	15,882.50	-15.00	-0.09%
Gold Futures	1,983.90	0.00	0.00%
Brent Crude Futures	77.49	0.07	0.09%
Bitcoin	36,940.00	900.00	2.50%

CURRENCY MARKETS

	Recent	Change	%Chg
US Dollar Index	104.391	0.019	0.02%
USD/THB	35.1200	0.030	0.09%

MARKET MOVERS

	Recent	%Chg	Impact
CBG	80.25	5.59	0.34
EA	48.25	2.12	0.30
BGRIM	26.50	3.92	0.21
SCB	99.25	0.76	0.20
KBANK	133.00	0.76	0.19
DELTA	81.25	-2.11	-1.77
PTT	33.75	-2.17	-1.74
PTTEP	158.50	-1.86	-0.96
CPALL	56.50	-1.31	-0.55
KTC	45.50	-3.70	-0.37

MARKET BREADTH *

	Bulls	Boars	Bears
Count	12%	28%	60%
MarketCap	10%	36%	54%

Source: Aspen Graphics

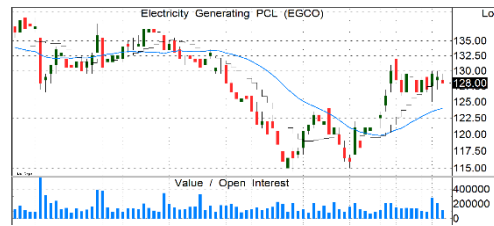
* SET 100I constituents

MARKET WRAP

- เข้านหุ้นไทยแกว่งแคบๆ ท่ามกลางหุ้นโลกที่ดูค่อนข้างไร้ทิศทาง
- หุ้นบวกมีน้อยกว่าหุ้นลบ มองว่าตลาดมีลักษณะเลือกเล่นเป็นรายตัว
- เราให้คองนำหนักหุ้นที่ 55% เน้นหุ้นที่มีประเด็นบวกเพียงอย่างเดียว

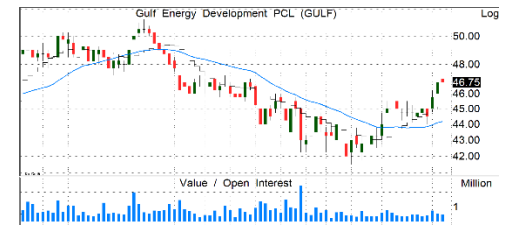
STOCK GRAB

EGCO | **ซื้อ** | TP=193 บ.



- Operating Profit 3Q66 แข็งแกร่ง 3.3 พันลพ. (+26%QoQ, +13%YoY) หนุนโดย High Season ของ Hydro ที่ลาว+กำไรของโรงไฟฟ้าสหรัฐฯ เพิ่มขึ้น+Paju ที่เกาหลีได้มีกำไรที่ต่อเนื่อง รวมถึงกำไรของ IPP และ SPP ในไทยเพิ่มขึ้น
- EGCO เข้าลงทุนเพิ่มในสหรัฐฯ 3 โครงการ 652 MWe คิดเป็น 10% ของพอร์ตเดิม
- แนวโน้มกำไรปีหน้ามีโอกาสเติบโตต่อเนื่อง จากกำลังผลิตใหม่ในสหรัฐฯ และส่วนแบ่งกำไรจาก Yunlin หลังความคืบหน้าก่อสร้างเป็นไปด้วยดี
- แนวรับ=126/127 แนวต้าน=132/133

GULF | **ซื้อ** | TP=60 บ.



- กำไรปกติ 3Q66 4.2 พันลพ. (+18%QoQ, +94%YoY) ทำสถิติสูงสุดใหม่อีกครั้งหนุนโดยส่วนแบ่งกำไรจาก บ.ร่วม & JV และกำไรจากโรงไฟฟ้าทั้ง IPP, SPP ในไทย Wind ในไทย และในสหรัฐฯ
- แนวโน้มกำไร 4Q66F จะได้แรงหนุนจากโครงการใหม่ GPD หน่วยที่ 2 ขนาด 662.5 MW รับรู้เต็มไตรมาสและ High Season ของ Wind ที่เยอรมนี
- คาดกำไรปีหน้าเติบโตต่อเนื่องตามการ COD โครงการ IPP ขนาดใหญ่ (GPD หน่วยที่ 3&4) หินกอง หน่วยที่ 1
- แนวรับ=46/46.75 แนวต้าน=48.75/49

KBANK | **ซื้อ** | TP=161 บ.



- กำไร 3Q66 +2.6% QoQ/+6.7% YoY ดีกว่าคาด ทั้งนี้มีปัจจัยบวกจาก NIM ต้นรายได้ดอกเบี้ยสุทธิเติบโตดีช่วยหนุน
- ปัจจัยหนุนปีหน้าจะมาจาก NIM ที่มีโอกาสมากกว่าเป้าหมายที่ทิศทางดอกเบี้ยขาขึ้นช่วยหนุนรายได้ ขณะที่เชื่อว่า NPL และ cost to income ratio ยังคุมได้ตามเป้า
- ตั้งเป้า Long-term ROE double digit ใน 3-5 ปี ข้างหน้า มองผลกำไร 3Q66 ที่มีทิศทางดีขึ้น บวกกับราคาหุ้น KBANK ที่ยังถูก และเชื่อระยะยาวกำไรจะปรับตัวดีขึ้นเป็นลำดับ
- แนวรับ=130.5/131.5 แนวต้าน=134/135

TIDLOR | **ซื้อ** | TP=28.50 บ.



- กำไร 3Q66 ดีกว่าคาด +9%QoQ/+12%YoY เป็นผลจากการรายได้ดอกเบี้ยและรายได้ค่าธรรมเนียมที่โตสูงหนุน ส่งผลกำไร 9M66 +2.3%YoY
- ยังบริหารจัดการหนี้ NPL ได้ดี ล่าสุดปรับลดเป้าลงเหลือ <1.65% จากปัจจุบันอยู่ที่ 1.51% และมี coverage ratio 264% สูงมากเทียบกลุ่ม
- คาดปี 66F กำไรทำหน้าไฮ โดย +8% YoY แต่ EPS ยัง -4% YoY ผลจากการจ่ายหุ้นปันผล แต่ยังมีมองบวกว่ากำไรต่อหุ้นจะกลับมาได้ในปีหน้า
- ราคาปรับลงมากเกินพื้นฐาน ขณะขนาดเชื่อยังโตต่อเนื่อง
- แนวรับ=22.1/22.4 แนวต้าน=23.5/23.7

รายงานฉบับนี้จัดทำขึ้นโดยบริษัทหลักทรัพย์ แลนด์ แอนด์ เฮาส์ จำกัด (มหาชน) ("บริษัท") โดยมีวัตถุประสงค์เพื่อเผยแพร่ข้อมูลเกี่ยวกับการลงทุนเท่านั้น มิใช่การชักจูงให้ซื้อหรือขายหลักทรัพย์ที่กล่าวถึงในรายงานนี้ บริษัทเป็นหนึ่งในกลุ่มบริษัท แอล เอส ไพเน็กซ์ซีเคียล กรุ๊ป จำกัด (มหาชน) ("LHFG") ข้อมูลต่างๆ ในรายงานฉบับนี้จัดทำขึ้นโดยได้พิจารณาแล้วว่ามาจากแหล่งข้อมูลที่ถูกต้อง และหรือ มีความน่าเชื่อถือ แต่บริษัทไม่อาจรับรองความถูกต้องครบถ้วนของข้อมูลดังกล่าว การลงทุนในหลักทรัพย์มีความเสี่ยง อีกทั้งบริษัท และ/หรือ บริษัทในกลุ่ม LHFG อาจมีส่วนเกี่ยวข้องหรือผลประโยชน์ใดๆ กับบริษัทใดๆ ที่ถูกกล่าวถึงในรายงานบทความนี้ได้ นักลงทุนจึงควรใช้ดุลยพินิจอย่างรอบคอบในการพิจารณาคัดสินใจก่อนการลงทุน บริษัทไม่รับผิดชอบต่อความเสียหายใดๆ ที่เกิดจากการนำข้อมูลหรือความเห็นในรายงานฉบับนี้ไปใช้ในทุกรูปแบบ

SET100

Quantamental Strategy Matrix

All data updated to close of 17 Nov 2023

DIRECTION ↑ UPTREND ↓ DOWNTREND	TRADING BUY	BUY	STRONG BUY
	▲ CBG DOHOME PTTGC	BCH CPN ERW KBANK MTC TIDLOR	BCP TASCO TOP
	REDUCE	HOLD	ACCUMULATE
SIDEWAYS ↔	GPSC GULF IRPC NEX SCGP	▲ ACE AMATA BTS ▼ CK CRC ▼ GLOBAL KCE PTTOR ▲ PLANB ▲ SJWD TISCO WHA	ADVANC BANPU EGCO INTUCH MEGA ▼ PTT PTTEP SIRI STA TCAP TU
DOWNTREND ↓	SELL	SWITCH	WEAK BUY
	AOT AURA BGRIM BYD CENTEL CPF DELTA EA OSP SNNP THG TQM	TRUE VGI	AAV AWC BBL BDMS BEM BH BLA BTG CKP CPALL FORTH HANA
	EXPENSIVE	MODERATE	ATTRACTIVE
	VALUATION		

Source: LHSEC Research

sSET Quantamental Strategy Matrix

All data updated to close of 17 Nov 2023

DIRECTION ↑ UPTREND		TRADING BUY		BUY		STRONG BUY			
		MALEE NRF		▲ HUMAN ILINK MAJOR SABINA TGE		DMT SUSCO WHAUP			
DIRECTION ↔ SIDEWAYS		REDUCE		HOLD		ACCUMULATE			
		MACO MCS PLAT SHR		APURE GFPT ICHI JAS KAMART THCOM		AAI ASW HFT ILM KBS MC NYT ROJNA RPH SKN ▲ SSP TOG UVAN			
DIRECTION ↓ DOWNTREND		SELL		SWITCH		WEAK BUY			
		7UP NUSA ANAN RABBIT AQUA SAMART BEAUTY STPI BWG SUPER CGD TEAMG CGH THRE DDD TKN DEMCO ▼ WORK DUSIT XPG ETC ITD JR MICRO MONO		AJ PR9 BBGI PTL BEYOND RS BLAND S CCET SINGER CHAYO SMT HENG SUN ITEL TSE J TSTH KISS TWPC M_CHAI UBE NCAP UV NSL ZEN NVD PLUS		AGE III SENA TRU AH KGI SIS TTA AI KSL SITHAI UTP AIT LANNA SMPG VIH AMANAH LPN SNC WICE ▲ AS MFEC SPCG ASIAN NER STANLY ASK NOBLE SYNEX ASP ONEE TEAM BGC PCC TEGH BRI PF TIPCO BRR PM TK EASTW RJH TKC EKH ▲ SAK TKS HTC SAT TMT			
		EXPENSIVE		MODERATE		ATTRACTIVE			
		← VALUATION →							

Source: LHSEC Research