



Market Timing

18 April 2023

Stock picks : -

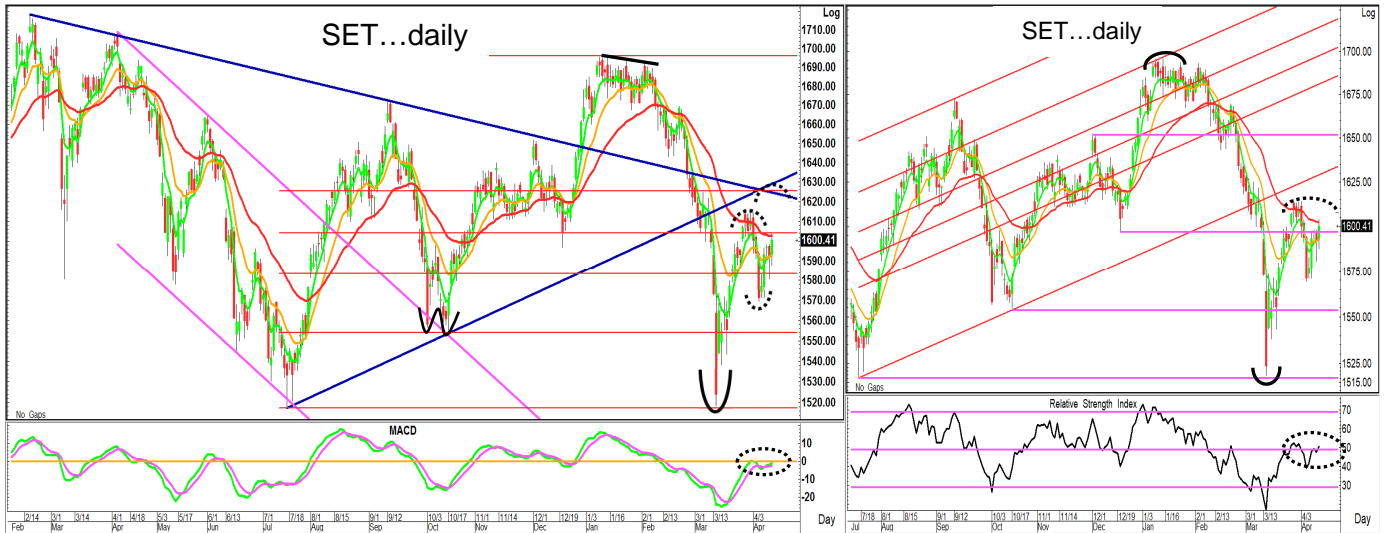
Stocks to monitor : CPALL, AH, BRI

Support: 1595, 1585, 1570-1575

Resistance: 1605, 1610-1615, 1625

Technical analyst
เปรมสุข ชลพานิช
Technical analyst
ชาญเดช หลีศรีรัตน์

ดีดตัวขึ้นมาปิดแถว 1600 ให้ภาพดีขึ้นบ้าง



SET อ่อนตัวลงมาทำจุดต่ำสุดของวันอยู่ที่ 1587.87(-4.80) ก่อนดีดตัวกลับขึ้นไปทำจุดสูงสุดของวันอยู่ที่ 1604.21(+11.54) แล้วแกว่งตัวมาปิดตลาดอยู่ที่ระดับ 1600.41 จุด เพิ่มขึ้น 7.74 จุด หรือ +0.49%

มุมมองเทคนิควันนี้: วานนี้ SET ดีดตัวขึ้นปิดแถว 1600 ทำให้ MACD ยกตัวเหนือ Signal line เข้าหาเส้นศูนย์ ให้ภาพที่ดีขึ้นบ้าง แต่ RSI ยังติดแถวแนว 50% ทั้งนี้ ประเมิน SET กลับขึ้นมาเคลื่อนไหวเหนือเส้นค่าเฉลี่ย 5 วัน โดยมีแนวต้านแถว 1605 และจุดสูงระยะสั้นแถว 1610-1615 ซึ่งคาดว่าจะน่าจะยังผ่านได้ยาก ส่วนแนวรับขยับขึ้นมาอยู่แถว 1595 และ 1585

ทิศทางตลาดในภาพหลัก: ผลกระทบของการระบาดของโควิด กัดดัน SET ชะลอตัวถดถอยลึกลงไปทำจุดต่ำแถว 969(มี.ค. 63) ก่อนเกิดการฟื้นตัวขึ้นแรงๆ 1 ระลอก โดยเดินทางขึ้นไปทำจุดสูงแถว 1455(มี.ย. 63) แล้วชะลอตัวลงมาอีกครั้ง โดยถดถอยลงมาแถว 1187(ต.ค. 63) ทำจุดต่ำที่ยกตัวสูงขึ้น ก่อนพลิกตัวผ่านด่าน 1455 สร้างสัญญาณกลับตัวที่ดี แม้ว่าจะมีการผันผวนระหว่างทาง แต่ก็เดินทางทำจุดสูงที่ยกตัวขึ้นต่อเนื่อง จนขึ้นไปทำจุดสูงแถว 1718(ก.พ. 65) ก่อนส่งสัญญาณอ่อนแรง โดยถดถอยลึกลงมาแถว 1580 และดีดตัวกลับแรงขึ้นมาอีกครั้ง อย่างไรก็ตาม SET ไม่สามารถทำจุดสูงขึ้นไปใหม่ โดยปรับตัวขึ้นไปได้แค่แถว 1708

หลังจากนั้น SET ชะลอตัวใต้กลุ่มเส้นเฉลี่ย มาแถวจุดต่ำ 1580 ก่อนดีดตัวไปแถว 1664 แล้วพักตัวลงมา สร้างแนวโน้มเคลื่อนไหวในกรอบกตตัว(ช่องกรอบสี่ชมพู) โดยถดถอยลึกมาแถวขอบล่าง 1517 ขณะที่ MACD เกิด Divergence ชิงบวก หนนตลาดฟื้นตัวเหนือกลุ่มเส้นเฉลี่ย เดินทางผ่านช่องกตตัวขึ้นไปแถว 1672 แต่ MACD เกิด Divergence ชิงลบ ทำให้ SET ถดถอยลงใต้กลุ่มเส้นเฉลี่ย อีกทั้ง MACD ก็ถดถอยลงแดนลบ กัดดันตลาดย่อตัวมาตั้งฐาน W ไกลๆบริเวณ 1550 ก่อนดีดตัวขึ้นมาพร้อม MACD ขึ้นยืนแดนบวก หนน SET แกว่งตัวขึ้นทดสอบเส้นกตแถว 1650 ซึ่งให้เป็นโซนแบ่งทำกำไรไว้บ้าง เพื่อรอเข้ารับเมื่ออ่อนตัว โดยประเมิน SET มีสิทธิแกว่งตัวในกรอบสามเหลี่ยม(สีน้ำเงิน) แต่ SET ย่อตัวไม่ถึงขอบล่างกรอบสามเหลี่ยม โดยลงมาแถว 1597 ก่อนฟื้นตัวทะลุผ่านเส้นกต 1650 สร้างสัญญาณบวก แกว่งตัวหาแนวจุดสูงถัดไป อย่างไรก็ตาม SET ขึ้นไปติดแถว 1695 และแกว่งออกข้างก่อนถดถอยหลุด 1650 ขณะที่ MACD ถดถอยลงแดนลบ กัดดันตลาดหลุดขอบล่างช่องขนาน 1600 และถดถอยหาฐานจุดต่ำเก่า 1517 ก่อนดีดตัวเหนือเส้นเฉลี่ย 5 วัน ผ่านแนว 1585 ขึ้นมาแกว่งตัวบริเวณ 1600 แล้วย่อตัวมาแถวแนวรับ 1570 แล้วดีดตัวขึ้นมา

โดยสรุป SET ตั้งฐานใกล้ 1550 ก่อนเดินทางผ่านเส้นกตหลัก ขึ้นไปแถว 1695 แล้วถดถอยลงมาแถวฐานจุดต่ำ 1517 ก่อนดีดเหนือเส้นเฉลี่ย 5 วัน ขึ้นเหนือ 1600 แต่ยืนระยะไม่ได้ โดยย่อตัวมาแถว 1570 และดีดตัวขึ้นมา ทั้งนี้ มองตลาดมีแนวโน้มผันผวน โดยมีแนวรองรับแถว 1570, 1550 และ 1525-1530 ซึ่งน่าจะยังประคองตัวได้ ส่วนแนวต้านจะอยู่บริเวณ 1615, 1625 และ 1650

Disclaimers: The information, statements, forecasts and projections contained herein, including any expression of opinion, are based upon sourced believed to be reliable but their accuracy completeness or correctness are not guaranteed. Expressions of opinion herein were arrived at after due and careful consideration and they were based upon the best information then known to us, and in our opinion are fair and reasonable in the circumstances prevailing at the time. Expressions of opinion container herein are subject to change without notice. Kasikorn Securities Public Company Limited also may be the issuer of structured notes on the securities which are the constituents of SET50 index.



Stocks to monitor



CPALL ราคาถดถอยมาแถว 59.25 ก่อนติดตัวทดสอบเส้นกต แล้วพักตัวมาแถว 60.75 และติดตัวอีกครั้ง สร้างจุดต่ำที่ยกตัวขึ้น ด้าน MACD ยกตัวเหนือ Signal line เข้าหาเส้นศูนย์ มีแนวโน้มจะกลับขึ้นแดนบวก มีสิทธิหนุนราคาผ่านจุดสูงระยะสั้น แกว่งตัวเหนือเส้นเฉลี่ยขึ้นได้ต่อ

แนวรับ : 61.25 +/-
แนวต้าน : 63.75 & 65.5 & 68.25

คำแนะนำ- ซื้อเก็งกำไร และรับเพิ่มหากย่อมาแถว 61.25 โดยมีแนวรอบ่งขายทำกำไรอยู่แถว 65.5 และ 68.25 ขณะที่ ใช้การถดถอยหลุด 60 เป็น stop loss



AH ราคาชะลอตัวลงมาแถว 25.5 ก่อนติดตัวไต่ระดับเหนือเส้นเฉลี่ย 5 วัน ขึ้นมายืนเหนือกลุ่มเส้นเฉลี่ย ล่าสุดเดินหน้า ข้ามผ่านเส้นกต ด้าน MACD แกว่งตัวขึ้นเหนือ Signal line หลังพักตัวมาแถวเส้นศูนย์ มีสิทธิหนุนราคาแกว่งตัวเหนือเส้นเฉลี่ยขึ้นได้ต่อ

แนวรับ : 32 +/-
แนวต้าน : 33.5 & 34.25 & 36

คำแนะนำ- ซื้อเก็งกำไร และรับเพิ่มหากย่อลงมาแถว 32 โดยมีแนวรอบ่งขายทำกำไรอยู่แถว 34.25 และ 36 ขณะที่ ใช้การถดถอยหลุด 31.25 เป็น stop loss



BRI ราคาชะลอตัวจาก 13.1 ถอยลงมาแถว 11.1 ก่อนติดตัวเหนือเส้นเฉลี่ย 5 วัน ล่าสุดยกตัวทำจุดสูงระยะสั้น แต่ Vol. ยังไม่มากนัก ด้าน MACD ดังหลักในแดนลบ และวกตัวขึ้นเหนือ Signal line สนับสนุนโอกาส ที่ราคาจะยังมีแรงแกว่งตัวเหนือกลุ่มเส้นเฉลี่ยขึ้นได้ต่อ

แนวรับ : 11.4 +/-
แนวต้าน : 12 & 12.3 & 12.9

คำแนะนำ- ซื้อเก็งกำไร และรับเพิ่มหากย่อมาแถว 11.4 โดยมีแนวรอบ่งขายทำกำไรอยู่แถว 12.3 และ 12.9 ขณะที่ ใช้การถดถอยหลุด 11.1 เป็น stop loss

** หุนแนะนำ ใน Stocks to monitor หมายถึง ให้ ซื้อ หรือ ขาย ส่วนแรก 50% ที่ราคาเปิด, สำหรับส่วนที่เหลืออีก 50% ให้กันไว้เพื่อเข้า ซื้อ หรือ ขาย เมื่อมาถึงเป้าหมายแนวรับหรือแนวต้านที่ให้ โดยเราจะติดตามหุนที่แนะนำไปอีก 3 วันทำการ ซึ่งติดตามได้ในรายงานวิเคราะห์หุ้นถัดไป **

Disclaimer: The information, statements, forecasts and projections contained herein, including any expression of opinion, are based upon sources believed to be reliable, but their accuracy completeness or correctness are not guaranteed. Expressions of opinion herein were arrived at after due and careful consideration. They were based upon the best information then known to us and in our opinion were fair and reasonable in the circumstances prevailing at the time. Expressions of opinion contained herein are subject to change without notice. Kasikorn Securities Public Company Limited may also be the issuer of structured notes on securities that are constituents of the SET50 index.



Recommendation Update

Stock picks (Follow-Up)

| Stock | Cost | Last | Position |
|-------|------|------|----------|
| - | - | - | - |

Stocks to monitor (Follow-Up)

| Stock | Cost | Last | Position |
|--------|-------|-------|--|
| GULF* | 54 | 54.25 | ติดตามเป็นวันสุดท้าย โดยราคาแกว่งตัวในกรอบที่ให้ ยังคงมุมมอง นำถือลุ้นแบ่งขายทำกำไรแถว 56.25 และ 58.5 ในขณะที่ ปริมาณใช้การถดถอยหลุด 52.75 เป็น stop loss |
| MTC* | 35.25 | 37 | ติดตามเป็นวันสุดท้าย โดยนำได้แบ่งขายทำกำไรออกไปบ้างแล้ว หลังราคาติดตัวเข้าทดสอบเป้าแรก 37 สำหรับส่วนที่เหลือ นำลุ้นขายแถว 38.75 และ 40 ในขณะที่ ปริมาณใช้การถดถอยหลุด 36 ปิดขายรักษากำไร |
| SVI* | 10.1 | 10.5 | ติดตามเป็นวันสุดท้าย โดยนำได้แบ่งขายทำกำไรไปบ้าง หลังราคาติดตัวเข้าทดสอบเป้าแรก 10.6 สำหรับส่วนที่เหลือ นำลุ้นขายแถว 11.1 และ 11.6 ในขณะที่ ปริมาณใช้การถดถอยหลุด 10.3 ปิดขายรักษากำไร |
| BBL | 158 | 159 | ราคาแกว่งตัวในกรอบที่ให้ นำถือลุ้นแบ่งขายทำกำไรแถว 164 และ 168 โดยมีบริเวณ 155 เป็นแนวรอเข้ารับเพิ่ม ในขณะที่ ใช้การถดถอยหลุด 153.5 เป็น stop loss |
| PTT | 31.75 | 31.5 | ราคาแกว่งตัวในกรอบที่ให้ นำถือลุ้นแบ่งขายทำกำไรแถว 33 และ 34.25 โดยมีบริเวณ 30.75 เป็นแนวรอเข้ารับเพิ่ม ในขณะที่ ใช้การถดถอยหลุด 30 เป็น stop loss |
| KLINIQ | 41.75 | 45.5 | นำได้ขายทำกำไรไปแล้ว ตอนติดตัวเข้าทดสอบเป้าหลัก 45.25 แต่หากยังมีส่วนที่เหลือ นำลุ้นขายแถว 47 ในขณะที่ ปริมาณใช้การถดถอยหลุด 43.5 ปิดขายรักษากำไร |
| KTC* | 56.5 | 57 | ราคาแกว่งตัวในกรอบที่ให้ นำถือลุ้นแบ่งขายทำกำไรแถว 59.25 และ 62 โดยมีบริเวณ 55.25 เป็นแนวรอเข้ารับเพิ่ม ในขณะที่ ใช้การถดถอยหลุด 54.25 เป็น stop loss |
| OR* | 21.4 | 21.8 | ราคาติดตัวขึ้นมาบ้าง นำถือลุ้นแบ่งขายทำกำไรแถว 22.4 และ 23.2 โดยมีบริเวณ 21 เป็นแนวรอรับเพิ่ม ในขณะที่ ใช้การถดถอยหลุด 20.5 เป็น stop loss |
| SPALI* | 22.6 | 22.8 | ราคาติดตัวขึ้นมาบ้าง นำถือลุ้นแบ่งขายทำกำไรแถว 23.5 และ 24.2 โดยมีบริเวณ 22.2 เป็นแนวรอรับเพิ่ม ในขณะที่ ใช้การถดถอยหลุด 21.7 เป็น stop loss |

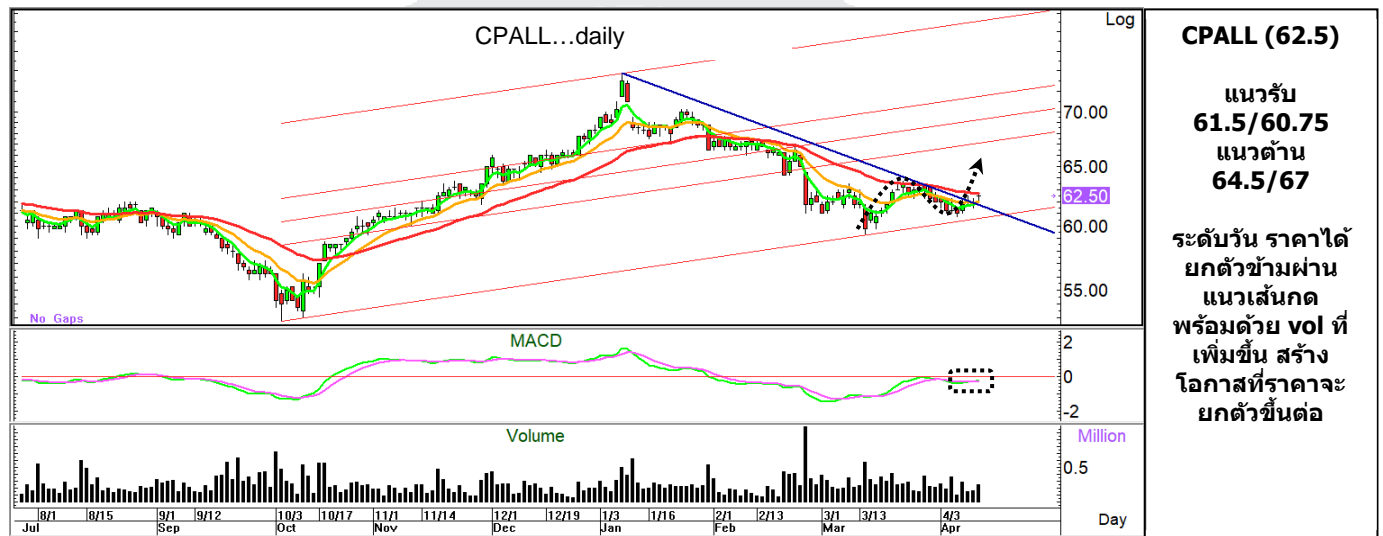
จุดขาย และ แนว stop loss จะ update ให้วันต่อวัน โดยลูกค้าสามารถติดตามได้ในตาราง recommendation update.
โดยหุ้น Stocks to monitor จะติดตามให้อีก 3 วันทำการ หลังแนะนำ โดยกรอบในรายงานควรใช้ในช่วง 5 ทำการ หากไม่ถึงเป้า นำขายออกไปก่อน ส่วนตัวหุ้นที่เลือกเป็น Stock Picks จะติดตาม update ต่อเนื่อง จนกว่าจะให้ปิดสถานะขายทำกำไร หรือ ยอมตัดขาดทุน
ชื่อหุ้นที่มีเครื่องหมาย * หมายถึง หุ้นที่เริ่มติดตาม หรือมีการเปลี่ยนแปลงมุมมอง หรือ แนวรับและแนวต้าน ต่างไปจากวันก่อนหน้า



Most Active Value

| Stock | Support | Resistance | Recommend |
|---------------|-----------|------------|--|
| SCB (101.5) | 100/97.5 | 103/106 | ระดับวัน ราคาได้อ่อนแรงลงมาแถว 100 จากนั้นจึงตั้งตัวกลับ ด้าน MACD ยังให้น้ำหนักบวก มีลัทธิที่ราคาจะสามารถตั้งตัวขึ้นต่อ |
| CPALL (62.5) | 61/60 | 65.5/68.25 | ระดับวัน ราคาได้ยกตัวข้ามผ่านแนวเส้นกุด พร้อมด้วย vol ที่เพิ่มสูงขึ้น ด้านสัญญาณของ MACD ให้น้ำหนักบวก มีลัทธิที่ราคาจะสามารถยกตัวขึ้นต่อ |
| PTTEP (161.5) | 158/156 | 164/169.5 | ระดับวัน ราคาได้ไต่ระดับขึ้นต่อตามค่าเฉลี่ย 5 วัน ด้านสัญญาณของ MACD ยังให้น้ำหนักบวก มีลัทธิที่ราคาจะสามารถยกตัวขึ้นต่อ |
| AOT (72.75) | 71.5/70.5 | 73.5/75.5 | ระดับวัน ราคาเริ่มยกตัวขึ้น หลังจากที่ได้แกว่งตัวออกด้านข้างเหนือค่าเฉลี่ยหลัก พร้อมด้วย vol สร้างโอกาสที่ราคาจะสามารถยกตัวขึ้นต่อ |
| BANPU (9.8) | 9.5/9.1 | 10.1/10.4 | ระดับวัน ราคาได้อ่อนแรงลงตามกลุ่มค่าเฉลี่ยที่เรียงตัวในเชิงลบ พร้อมด้วย vol ที่เพิ่มขึ้น ด้าน MADC ให้น้ำหนักลบ เปิดความเสี่ยงที่ราคาจะเกิดการอ่อนแรงลงต่อ |

Most Active Value Hilight



Technical analyst: เปรมสุข ชลททานวณิชชัย premsuk.c@kasikornsecurities.com 02-796-0043
Technical analyst: ชานูเดช หลีทศรัตน์ chandeck.l@kasikornsecurities.com 02-796-0040

Disclaimer: The information, statements, forecasts and projections contained herein, including any expression of opinion, are based upon sources believed to be reliable, but their accuracy completeness or correctness are not guaranteed. Expressions of opinion herein were arrived at after due and careful consideration. They were based upon the best information then known to us and in our opinion were fair and reasonable in the circumstances prevailing at the time. Expressions of opinion contained herein are subject to change without notice. Kasikorn Securities Public Company Limited may also be the issuer of structured notes on securities that are constituents of the SET50 index.



Analyst Certification

The views expressed in this research report accurately reflect the personal views of the analyst(s) about the subject security(ies) and subject company(ies); and a part of the compensation of the research analyst(s) was, is, or will be, directly or indirectly, related to the specific recommendations or views expressed in the report.

Investment Ratings

Outperform: Expected total return of 10% or more within a 12-month period

Neutral: Expected total return between -10% and 10% within a 12-month period

Underperform: Expected total return of -10% or worse within a 12-month period

General Disclaimer

This document is prepared by Kasikorn Securities Public Company Limited ("KS"). This document has been prepared for individual clients of KS only and must not, either in whole or in part, be copied, photocopied or duplicated in any form or by any means or distributed to any other person. If you are not the intended recipient you must not use or disclose the information in this research in any way. If you received it in error, please immediately notify KS by return e-mail and delete the document. We do not guarantee the integrity of any e-mails or attached files and are not responsible for any changes made to them by any other person.

This document, including information, data, statements, forecasts, analysis and projections contained herein, including any expression of opinion, is based on public available information or information obtained from sources believed to be reliable, but KS does not make any representation or warranty on, assumes no responsibilities for nor guarantees the accuracy, completeness, correctness or timeliness of such information. KS accepts no obligation to correct or update the information or opinions in it. The statements or expressions of opinion herein were arrived at after due and careful consideration and they were based upon such information or sources then, and in our opinion are fair and reasonable in the circumstances prevailing at the time. The information or expressions of opinion contained herein are subject to change without notice.

Nothing in this document shall be construed as an offer or a solicitation of an offer to buy or sell any securities or products, or to engage in or refrain from engaging in any transaction. In preparing this document, KS did not take into account your specific investment objectives, financial situation or particular needs. This document is for your information only and is not to be taken in substitution for the exercise of your judgment. KS salespeople, traders and other professionals may provide oral or written market commentary or trading strategies to our clients that reflect opinions which are contrary to the opinions expressed in this document. Before making an investment decision on the basis of this document, you should obtain independent financial, legal or other advice and consider the appropriateness of investment in light of your particular investment needs, objectives and financial circumstances. There are risks involved in the investment in securities. KS accepts no liability whatsoever for any direct, indirect, consequential or other loss (including claim for loss of profit) arising from any use of or reliance upon this document and/or further communication given in relation to this document.

Any valuations, opinions, estimates, forecasts, projections, ratings or risk assessments herein constitute a judgment as of the date of this document, and there can be no assurance that future results or events will be consistent with any such valuations, opinions, estimates, forecasts, projections, ratings or risk assessments. Any valuations, opinions, estimates, forecasts, projections, ratings or risk assessments described in this document were based upon a number of estimates and assumptions and are inherently subject to significant uncertainties or contingencies. It can be expected that one or more of the estimates on which the valuations, opinions, estimates, forecasts, projections, ratings or risk assessments were based will not materialize or will vary significantly from actual results. Therefore, the inclusion of the valuations, opinions, estimates, forecasts, projections, ratings or risk assessments described herein is not to be relied upon as a representation and/or warranty by KS (i) that such valuations, opinions, estimates, forecasts, projections, ratings or risk assessments or their underlying assumptions will be achieved, or (ii) that there is an assurance that future results or events will be consistent with any such valuations, opinions, estimates, forecasts, projections, ratings or risk assessments stated therein.

KS along with its affiliates and/or persons associated with it may from time to time have interests in the securities mentioned in this document. KS and its associates, their directors and/or employees may have positions in, and may effect transactions in securities mentioned herein and may also perform or seek to perform broking, investment banking, advisory and other securities services for companies mentioned in this document.

Corporate Governance Report Disclaimer

The disclosure of the survey result of the Thai Institute of Directors Association ("IOD") regarding corporate governance is made pursuant to the policy of the Office of the Securities and Exchange Commission. The survey of the IOD is based on the information of companies listed on the Stock Exchange of Thailand and the Market of Alternative Investment disclosed to the public and able to be accessed by a general public investor at The Thai Institute of Directors Association (IOD). The result, therefore, is from the perspective of a third party. It is not an evaluation of operation and is not based on inside information.

The survey result is as of the data appearing in the Corporate Governance Report of Thai Listed Companies. As a result, the survey result may be changed after that date. KS does not confirm nor certify the accuracy of such survey result.

Structured Notes and Derivative Warrants Disclaimer

KS may be the issuer of structured notes on these securities.

KS acts as market maker and issuer of Derivative Warrants ("DWs") on the underlying stocks listed below. Investors should carefully read the details of the DWs in the prospectus before making any investment decisions.

DWs Underlying Stocks: ADVANC, AOT, BAM, BANPU, BBL, BCH, BDMS, BEM, BGRIM, BH, CBG, CHG, CKP, COM7, CPALL, CPF, CPN, CRC, DOHOME, DTAC, EA, EGCO, GLOBAL, GPSC, GULF, GUNKUL, HMPRO, INTUCH, IRPC, IVL, JMART, JMT, KTC, MINT, MTC, OSP, PTG, PTT, PTTEP, PTTGC, RBF, SAWAD, SCB, SCC, SCGP, SET50, SPRC, STA, STEC, STGT, TIDLOR, TISCO, TOP, TRUE, TTB, TU, VGI, WHA.

Disclaimer: The information, statements, forecasts and projections contained herein, including any expression of opinion, are based upon sources believed to be reliable, but their accuracy, completeness or correctness are not guaranteed. Expressions of opinion herein were arrived at after due and careful consideration. They were based upon the best information then known to us and in our opinion were fair and reasonable in the circumstances prevailing at the time. Expressions of opinion contained herein are subject to change without notice. Kasikorn Securities Public Company Limited may also be the issuer of structured notes on securities that are constituents of the SET50 index.