

SET INDEX

แรงขาย Big Cap. กดดันตลาด



SET Index... ดัชนีภาคเช้าปิดปรับตัวลง โดยมีแรงขายออกมาในหุ้น Big Cap. โดยเฉพาะกลุ่มพลังงานและธนาคาร อย่างไรก็ตามก็ดีช่วงเช้าได้มีรายงานตัวเลข GDP จีน 1Q66 ออกมาขยายตัว 4.5% ดีกว่าที่คาดไว้ที่ 4.0% รวมถึงยอดค้าปลีกมี.ค.ที่ขยายตัว 10.6% สูงกว่าที่คาดที่ 7.4% ขณะที่ปัจจัยในประเทศเป็นช่วงของการขึ้นเครื่องหมาย XD กลุ่มธนาคารทำให้มีแรงกดดันดัชนีในระยะสั้น และยังคงต้องเฝ้าดูสถานการณ์การแพร่ระบาดของโควิด-19 หลังเทศกาลสงกรานต์ที่ช่วงสัปดาห์ที่แล้วมีผู้ติดเชื้อรายใหม่ 435ราย สูงขึ้น 7 เท่าของสัปดาห์ก่อนหน้า ติดตามการประชุมเฟดวันที่ 2-3 พ.ค. ในประเทศเข้าใกล้ช่วงการเลือกตั้ง

กลยุทธ์การลงทุน... ดัชนีปรับตัวลงแต่ยังคงภาพกว้างตัว sideways แนวรับ 1590/1580 แนวต้าน 1600/1615

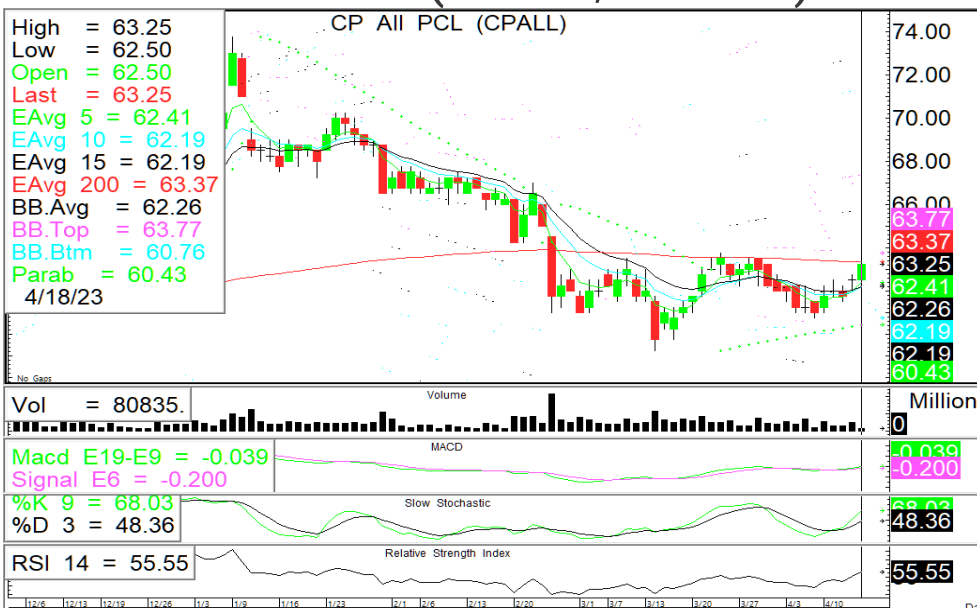
| | | |
|---------|------|------|
| แนวรับ | 1590 | 1580 |
| แนวต้าน | 1600 | 1615 |

ASL Picks

CPALL-NEX

CPALL 63.25 (+0.75 , +1.20%)

NEX 14.10 (+0.30, +2.17%)



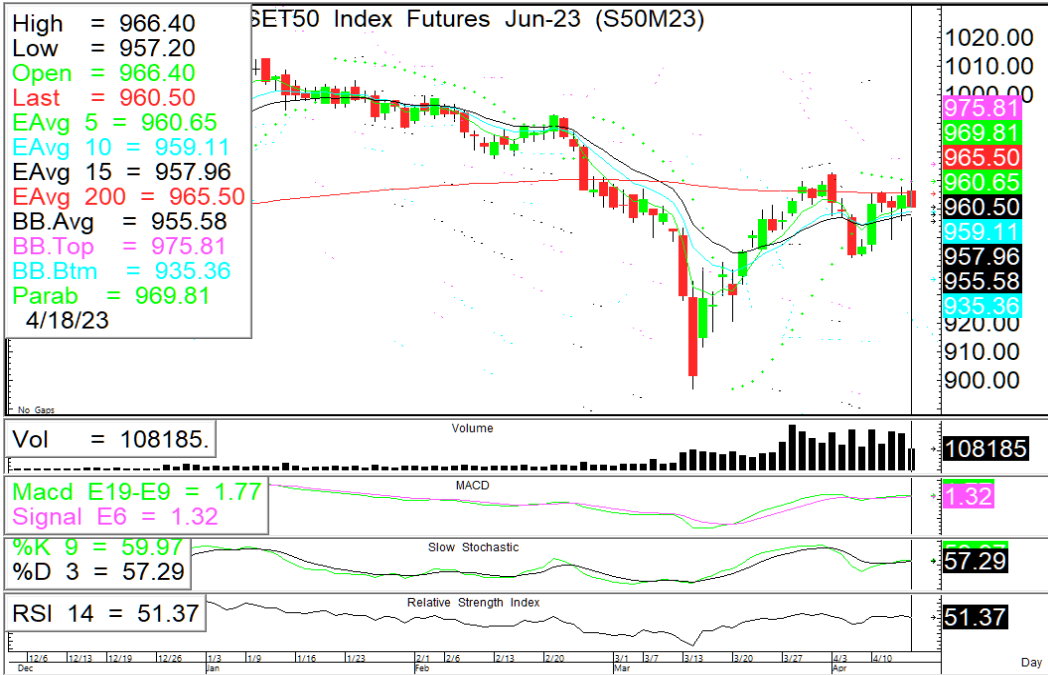
ปรับตัวขึ้นมีโอกาสทดสอบแนวต้าน V-shape 63.50 หากผ่านยืนแนวต้านถัดไป 65.50 หนุนด้วย RSI +Slow sto. ชี้น

เปิดปรับตัวขึ้นผ่านยืนแนวต้านจุดสูงรอบก่อน 14.20 มั่นคง แนวต้านถัดไป 14.70/15.10 หนุนด้วย RSI +Slow sto. ชี้น

| | | | | | |
|--------|---------|-----------|--------|---------|-----------|
| แนวรับ | แนวต้าน | ตัดขาดทุน | แนวรับ | แนวต้าน | ตัดขาดทุน |
| 62.50 | 61.50 | 63.50 | 65.50 | 61.50 | |
| 14.20 | 13.80 | 14.70 | 15.10 | 13.80 | |

S50M23

Trading ในกรอบ 955-965



🎯 **ภาพทางเทคนิค** ราคาเปิดที่โซนแนวต้าน 965 มีแรงขายปรับตัวลงระหว่างวัน ให้เน้นยืนที่แนวรับ 955 ระยะสั้นยังแกว่งตัวในกรอบ 955-965

🎯 **กลยุทธ์:** คงสถานะ Long (ทุน 956-960) ต่ำกว่า 955 ตัดขาดทุน
ไม่มีสถานะ: Trading ในกรอบ 955-965

แนวรับ

แนวต้าน

ตัดขาดทุน

955*

943

965

973

955

GOM23

Trading ในกรอบ 2000-2050



🎯 **ภาพทางเทคนิค** ราคาเปิดที่แนวต้าน 2032 มีแรงขายปรับตัวลงให้เน้นยืนที่แนวรับ 2015/2000 แนวต้าน 2032/2050

🎯 **กลยุทธ์:** Trading ในกรอบ 2000-2050 (ซื้อที่แนวรับ-ขายที่แนวต้าน)

แนวรับ

แนวต้าน

กรอบพิจารณา

2015

2000

2032

2050

2000-2050

ASL Research Team

ธวัชชัย อิศวรไชย
เลขทะเบียน 000710

ปณณวิชัย ฤทธาสรินันท์
เลขทะเบียน 101198
+662 5081567 Ext 3516

ชุตินธร วิกุลศุภภัก
เลขทะเบียน 095151
+662 5081567 Ext 3217

ภัทรดนัย จตุรพร
ผู้ช่วยนักวิเคราะห์