



Globlex Group

18 April 2023

AFTERNOON CALL ACTION NOTES

By Globlex Research Department

ดัชนี SET ปิดภาคเช้า

Close	1,595.13	Value	22,140ลบ.
Change	-5.28	%Change	-0.33%

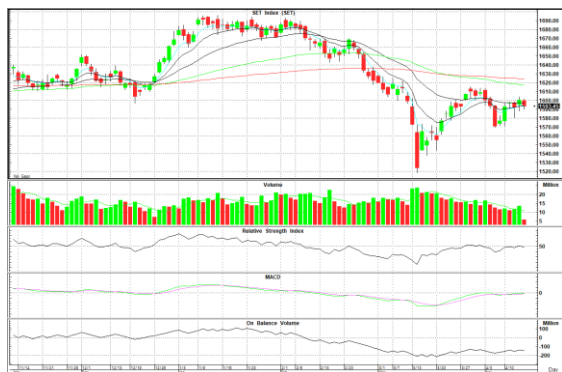
สรุปภาวะตลาดภาคเช้า

ตลาดหุ้นในภาคเช้า ดัชนีปรับพักฐานสอดคล้องกับราคาน้ำมันดิบที่อ่อนตัวลง ทำให้มีแรงขายในหุ้นกลุ่มพลังงาน ได้แก่ PTTEP, BANPU และ EA ส่งผลให้ดัชนี SET Index ปิดตลาดที่ 1,595.13 จุด -5.28 จุด -0.33% มูลค่าการซื้อขาย 22,140 ลบ.

แนวโน้มภาคบ่าย

ดัชนีพักฐานตามเพื่อนบ้านเนื่องจากหุ้นกลุ่มพลังงานพักฐานตามราคาน้ำมันที่ปรับตัวลง อย่างไรก็ตามราคาหุ้นสร้างฐานเหนือ 1,590 จุดทำให้ยังไม่เสียงทรงแนวโน้มขาขึ้น

แนวรับ 1,585-1,590 แนวต้าน 1,600



Technical Insight

ITC รับ 23.20 บาท / ต้าน 24.00-25.00 บาท / Cut loss 23.00 บาท

ราคาปิด 23.60 บาท

ติดตัวขึ้นจาก Bottom พร้อม Volume เริ่มกระตุก และ MACD พลิกตัด Signal Line ส่งสัญญาณซื้อ หากผ่านต้านแรกที่ 24.00 บาท ลุ้นทดสอบ EMA-25 ที่ 25.00 บาท

KAMART รับ 8.60 บาท / ต้าน 8.95-9.20 บาท / Cut loss 8.50 บาท

ราคาปิด 8.80 บาท

ราคาอยู่ในกรอบขาขึ้น โดยมี Volume สะสม และ MACD+Slow Sto. ส่งสัญญาณซื้อ หากผ่าน High เดิมที่ 8.95 บาท จะมีต้านถัดไป 9.20 บาท

ข่าวสำคัญช่วงเช้า

- ภาวะตลาดเงินบาท: เปิด 34.46 อ่อนค่าตามภูมิภาค ตัวเลขเศรษฐกิจสหรัฐหนุนดอลลาร์แข็งค่า
- จีนเผยยอดส่งออกยานยนต์พุ่งกว่า 70% ในไตรมาส 1/66
- ยอดค้าปลีก-การผลิตอุตสาหกรรมเงินเดือนมี.ค.สดี GDP Q1/66 แกร่งสุดในรอบ 1 ปี
- โควิดระลอกใหม่ คาดพิค พ.ค.-มิ.ย. เชื้อสายพันธุ์ XBB.1.16 เข้ามาแทนที่
- OR บวก เก็งขง Q1/66 ฟิ้น QoQ ตามค่าการตลาด-โบรกต่างชาติอัปเดต
- 3BB จ่ายค่าเช่างวดใหม่ให้ JASIF ขาดไป 193.1 ลบ.อ้างธุรกิจบรอดแบนด์แข่งขันสูง
- BGRIM ประเดิมตั้งสถานีชาร์จรถ EV ใน ริเวอร์ ซิตี้ ชูจุดเด่น Total Solutions พุงเป้าปีแรก 100 หัวชาร์จ
- RS เทคโนโลยี Pet Food ตามแผน โบรกฯมองหุ้นกลับมาโตถึงกำไรปีนี้พุ่งกว่า 300%

ที่มา : สำนักข่าวอินโฟเควสท์

นักวิเคราะห์ 02-6725999
 วิลาสินี บุญมาสูงทรง ext.5937
 วัชรินทร์ จงยรรยง ext.5936
 ณัฐวุฒิ วงศ์เยาวรักษ์ ext.5805
 สลักบุญ วงศ์อัครเดช ext.7287

ผู้ช่วยนักวิเคราะห์
 ปณชัย กฤตธนชัย