



Globlex Group

18-Apr-2023

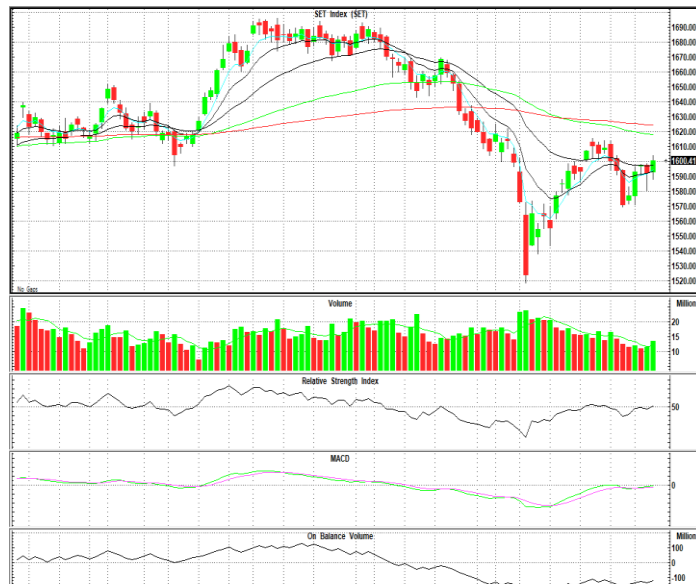
# TECHNICAL INSIGHT

By Globlex Research Department

SET	Value	แนวรับ	แนวต้าน
1600.41 (+7.74)	46727mB	1592 / 1584	1609 / 1617

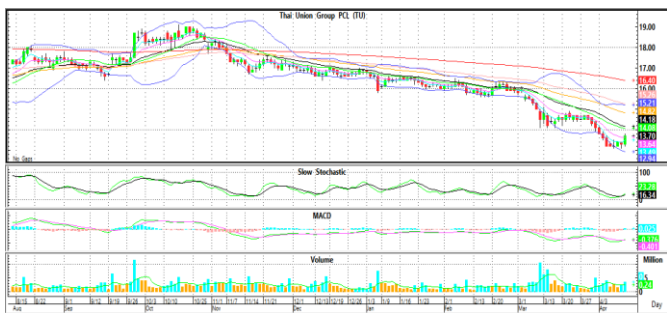
ดัชนีปรับตัวขึ้นต่อและปิดเหนือระดับ 1,600 จุดได้ทำให้มีโอกาสรีบาวด์ต่อเนื่อง ขณะที่ค่าสัญญาณ MACD และ RSI ที่ปรับตัวขึ้นเหนือ 0 และ 50 อีกครั้งเป็นตัวสนับสนุนการรีบาวด์

คำแนะนำ ขึ้นทดสอบ 1,609-1,617 จุด

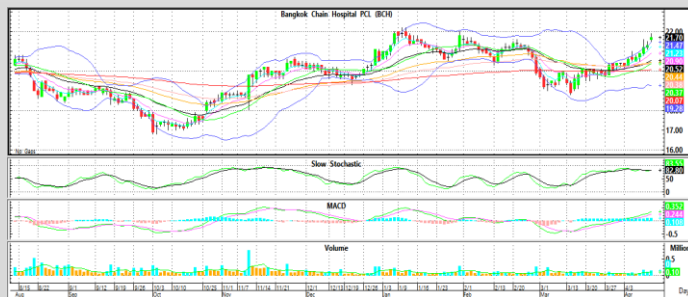


## หุ้นแนะนำทางเทคนิค

TU				BCH			
ราคาปิด	แนวรับ	แนวต้าน	Cut loss	ราคาปิด	แนวรับ	แนวต้าน	Cut loss
13.70	13.40	14.00-14.70	13.20	21.60	21.20	22.20-22.80	21.00



ติดตัวขึ้นจากระดับ Bottom พร้อม Volume เข้าสองวันติด และ MACD พลิกตัวส่งสัญญาณขึ้นวันแรก หากผ่าน EMA-25 ที่ 14.00 บาท ลุ้นทดสอบต้านถัดไป 14.70 บาท



ราคาอยู่ในทิศทางขาขึ้น โดยมี Volume เข้าสี่วันติด และ Slow Sto. เฟ็งส่งสัญญาณบวก หากผ่าน High ที่ 22.20 บาท จะมีต้านถัดไปที่ 22.80 บาท

Technical Analyst ณัฐวุฒิ วงศ์เยาวรักษ์  
Assistant Technical Analyst วัชรินทร์ จงยรรยง  
Assistant Technical Analyst สลักบุญ วงศ์อัครเดช  
โทร.02-672-5999 EXT.5936

Disclaimer : ข้อมูลในรายงานนี้เป็นข้อมูลที่มีการเปิดเผยต่อสาธารณะซึ่งนักลงทุนสามารถเข้าถึงได้โดยทั่วไป และเป็นข้อมูลที่เชื่อว่าเชื่อถือได้ ความคิดเห็นที่ปรากฏอยู่ในรายงานนี้เป็นเพียงการนำเสนอในมุมมองของบริษัทและเป็นความคิดเห็น ณ วันที่ที่ปรากฏในรายงานเท่านั้น ซึ่งอาจเปลี่ยนแปลงได้ภายหลังวันดังกล่าว โดยบริษัทไม่จำเป็นต้องแจ้งให้สาธารณชนหรือนักลงทุนทราบ รายงานนี้จัดทำขึ้นเพื่อเผยแพร่ข้อมูลให้แก่กลุ่มงานเท่านั้น บริษัทไม่รับผิดชอบต่อการนำข้อมูลหรือความคิดเห็นใดๆไปใช้ในทุกรณณ ดังนั้นนักลงทุนจึงควรใช้ดุลยพินิจในการพิจารณาตัดสินใจก่อนการลงทุน นอกจากนี้ บริษัทในกลุ่มของบริษัทที่เกี่ยวข้องหรือผลประโยชน์ใดๆกับบริษัทใดๆที่ถูกลำดับในรายงานนี้ก็ได้