

**รายงานดัชนีตลาดหุ้น**

	ปิด	เปลี่ยนแปลง	%
SET index	1600.41	7.74	0.49
SET50	966.09	4.33	0.45
SET P/E		19.17	
SET P/BV		1.58	
SET Div. Yield		2.93%	
DOW	33987.18	100.71	0.30
NASDAQ	12157.72	34.25	0.28

**ดัชนีชี้วัดเศรษฐกิจ/ตลาดหุ้น**

	ปิด	%
เงินบาท/ดอลลาร์สหรัฐ	34.48	+1.20
ดอกเบี้ยพันธบัตรสหรัฐ 10 ปี	3.595	+5.3bps
ราคาน้ำมันเบรนท์ (US\$)	84.59	-2.08
ราคาน้ำมัน US WTI (US\$)	80.93	-2.00
ราคาน้ำมันดิบดูไบ (US\$)	86.47	-0.68
ดัชนีค่าระวางเรือ - BDI	1,412	-1.60
ราคาทองคำสปอต (US\$)	1,995	-0.46

**มูลค่าการซื้อขาย 46,726 ล้านบาท**

ล้านบาท	ซื้อ	ขาย	สุทธิ
สถาบันในประเทศ	2,670	2,372	298
ต่างประเทศ	29,371	27,969	1,402
รายบุคคล	11,478	12,662	-1,184
บัญชีบริษัทหลักทรัพย์	3,207	3,723	-516

**มูลค่าการซื้อขายสูงสุด รายอุตสาหกรรม**

	ล้านบาท	%	% of total
Bank	9,258	-0.4	19.8
Energy	8,123	0.2	17.4
Comm	4,175	0.4	8.9
Food	3,189	0.6	6.8
Fin	2,836	1.2	6.1

**มูลค่าการซื้อขายสูงสุด รายหลักทรัพย์**

	ปิด (บาท)	%	ล้านบาท
KBANK	133.50	-1.8	3,249
SCB	101.50	-3.8	1,810
CPALL	62.50	1.2	1,540
PTTEP	161.50	-0.3	1,445
AOT	72.75	0.3	1,388

**ทิศทางตลาดหุ้นวันนี้**

( รัศพงศ์ ไชยสุภกรากุล เลขทะเบียนฯ: 19838 )

**บวกต่อกรอบแคบๆ... ติดตามตัวเลขเศรษฐกิจเงินเข้านี้**

ฝ่ายวิจัย KGI ประเมิน SET Index วันอังคาร บวกต่อแต่จะอยู่ในกรอบจำกัด... หลังจากเมื่อวานนี้ ตลาดหุ้นไทยปิดบวก 0.49% (ซึ่งถือว่าที่เราคาดเล็กน้อย) และเปิดเหนือระดับ 1,600 จุดได้ ตามแรงซื้อที่เข้ามาในหุ้นเชื่อมโยงการใช้จ่ายบริโภค ซึ่งน่าจะได้ประโยชน์จากเม็ดเงินที่สะพัดในช่วงการหาเสียงเลือกตั้ง + ความเชื่อมั่นของผู้บริโภคฟื้นตัวตามเศรษฐกิจและภาคการท่องเที่ยว... สำหรับในวันนี้ ปัจจัยโดยรวมต่อตลาดหุ้นเป็นกลางๆ กล่าวคือ i) ตลาดหุ้นสหรัฐฯ บวกกรอบแคบๆ เมื่อคืน นำโดยหุ้นกลุ่มธนาคาร ที่ได้แรงหนุนจากบอนด์ยีลด์สหรัฐฯ ตีตัว + นักลงทุนคาดหวังว่าผลประกอบการไตรมาส 1/2566 ของธนาคารสหรัฐฯ จะออกมาดี (สัปดาห์ที่แล้ว 3 ธนาคารแรกของสหรัฐฯ ที่แจ้งงบฯ ตัวเลขออกมาดีกว่าคาดค่อนข้างมาก) ii) ราคาน้ำมันดิบ WTI ลดลง 2.0% สะท้อนบอนด์ยีลด์ที่แข็งแกร่ง และความกังวลว่าหากเฟดปรับขึ้นดอกเบี้ยต่อไปจะกดดันเศรษฐกิจมากขึ้น ทั้งนี้สัญญา CME Fed Fund Futures ล่าสุดให้น้ำหนัก 80% ว่าเฟดจะปรับขึ้นดอกเบี้ยอีก 0.25% ในการประชุมเดือน พ.ค. 2566... สำหรับในช่วงสายของวันนี้ ให้ติดตามตัวเลข GDP ไตรมาส 1/2566 ของจีน ซึ่ง consensus คาดว่าจะเร่งตัวขึ้นเป็น 4.0% YoY เทียบกับระดับ 2.9% YoY ในไตรมาส 4/2565

**หุ้นเด่นวันนี้ ตามปัจจัยพื้นฐาน**

( สุทธิติ ภิรวรรณรัตน์ เลขทะเบียนฯ: 28668 )

**เก็งกำไร NEX, AAI, SUNZEN**

- **NEX (เป้า Consensus 22.25 บาท)** 1) ประเมินแนวรับ 13.6 บาท / แนวต้าน 14.0 – 14.2 บาท กรณีฟื้นตัว Break ครอบแนวต้านนี้ได้ ประเมินมีโอกาส Rebound ทดสอบแนวต้านถัดไป +15.0 บาท (Stop loss 13.1 บาท) 2) ประเมินราคาหุ้นถูกขายทำกำไร พื้นฐานแรง หลังรายงานผลการดำเนินงาน Turnaround ใน 4Q65 (Sell on fact) อย่างไรก็ตามราคาเริ่มสร้างฐานใหม่และมีโอกาสฟื้นตัวตามแนวโน้มผลการดำเนินงาน โดยคาดปีนี้จะเริ่มทยอยส่งมอบรถบัส EV หนุนกำไรโต >500% YoY เป็น +1.3 พันล้านบาท และได้ Sentiment บวกจากนโยบายเปลี่ยนรถเมล์ กทม เป็นรถ EV 3) Forward PE คาดลดลงเหลือเพียง 19.5 เท่า และเป็นหุ้นปันผลได้เป็นปีแรก Dividend yield 2.7%
- **AAI (เป้า Consensus 8.7 บาท)** 1) ประเมินแนวรับ 5.6 บาท / แนวต้าน 5.8 – 5.9 บาท กรณีฟื้นตัว ยืนเหนือแนวราคานี้ได้ ประเมินมีโอกาส Rebound ทดสอบแนวต้านถัดไป +/-6.35 บาท (Stop loss 5.5 บาท) 2) คาดราคาหุ้นปรับลดลงสะท้อนแนวโน้มผลการดำเนินงาน 1Q66 ที่คาดจะอ่อนแอไปพอสมควรแล้ว (1Q66 เป็นช่วงระบายนสต็อกของลูกค้า) ขณะที่การส่งออกอาหารสัตว์เลี้ยงจะเริ่มฟื้นตัวอย่างมีนัยสำคัญได้ใน 2Q66 หลังจีนเริ่มเปิดประเทศเมื่อต้นปีที่ผ่านมาและคาดลูกค้าจะเริ่มกลับมา Restock อีกครั้งใน 2Q66 ... ล่าสุดค่าระวางเรือ Shanghai Containerized Freight index เริ่มส่งสัญญาณฟื้นตัวก่อน +8% WoW (บวกแรงครั้งแรกของปีนี้) 3) Valuation ถูก Forward PE 13 เท่า (Laggard กว่า ITC ที่ PE 15.9 เท่า) และ Consensus คาดกำไรปีนี้ยังโตได้ +8% YoY เป็น +900 ล้านบาท และคาด Dividend yield 3.8%
- **SUN (เป้าพื้นฐาน 5.5 บาท)** 1) ประเมินแนวรับ 4.50 บาท / แนวต้าน 4.68 – 4.80 บาท (เส้นค่าเฉลี่ย 200 วันแบบ SMA EMA) กรณี Break ผ่านกรอบแนวต้านนี้ไม่มีโอกาสทดสอบแนวต้านจิตวิทยา +/- 5.0 บาท (Stop loss 4.24 บาท) 2) ฝ่ายวิจัยฯ คาดกำไร 1Q66 = 67 ล้านบาท (+120% YoY +82% QoQ) โดยคาดจะเห็นการฟื้นตัวทั้งยอดขายและอัตรากำไร 3) คาด Earnings momentum จะดีต่อเนื่องใน 2Q-3Q จาก Demand ข้าวโพดหวานที่ยังแข็งแกร่งในต่างประเทศ รวมทั้งผลกระทบจากภัยแล้งโดยเฉพาะในยุโรป 4) Forward PE 12.3 เท่า Dividend yield 6.6% ขณะที่ค่ากำไรปีนี้ฟื้น +90% YoY

**Disclaimer**

บริษัทหลักทรัพย์ เคจีไอ (ประเทศไทย) จำกัด (มหาชน) ("บริษัท") มิได้ให้การรับรองใดๆ ถึงความถูกต้องและแท้จริงของข้อมูลในเอกสารนี้ ("ข้อมูล") ดังนั้นไม่ว่าจะด้วยเหตุใดก็ตาม บริษัทไม่ขอรับผิดชอบต่อความเสียหายในรายได้ หรือผลประโยชน์ใดๆ ทั้งทางตรงและทางอ้อมที่เกิดขึ้นจากการใช้ ข้อมูล และข้อมูลนี้มิได้จัดทำขึ้นเพื่อเป็นการชักชวนหรือชี้แนะให้ซื้อขายหลักทรัพย์ใดๆ ทั้งนี้ข้อมูลถูกจัดขึ้นจากแหล่งข้อมูลที่เป็นปัจจุบันและ บริษัทสงวนสิทธิในการแก้ไขข้อความใดๆ ในเอกสารนี้โดยมิต้องบอกกล่าวล่วงหน้า

**18 เมษายน 2566**

### หุ้นมีข่าว

(+) **KTB\*** rukplloy ผู้คิดจัด ตั้งเป้าปีนี้แตะ 'หมื่นล้าน' ผ่านกรุงไทยเน็กซ์-เป่าตั้ง (กรุงเทพธุรกิจ) ฐปท.ชี้แบงก์-นอนแบงก์แห่ขอไลเซนส์ "ธนาคารกรุงไทย" ทยอยปล่อยสินเชื่อดิจิทัล ตั้งเป้าปีนี้แตะ "หมื่นล้าน" จากปัจจุบันปล่อยแล้ว 5 พันล้าน ผ่านแอป "กรุงไทยเน็กซ์-เป่าตั้ง" เจาะกลุ่มที่ยังเข้าไม่ถึงบริการทางการเงิน "ฐปท." เผย "แบงก์-นอนแบงก์" แห่ขอไลเซนส์คึกคัก อยู่ระหว่างพิจารณาเพิ่มอีก 3 ราย จากอนุมัติไปแล้ว 9 ราย

(+) **ASIAN** ครึ่งปีหลังฟื้นเต็มสูบ ชี้ดีมานด์-ออเดอร์หนุนธุรกิจ (ทันหุ้น) ASIAN เผยภาพรวมธุรกิจฟื้นตัวเต็มสูบช่วงครึ่งปีหลัง 2566 โดยกลุ่มอาหารสัตว์เลี้ยงป็นยังเป็นพระเอก แกรมมีโอเคอร์ในมือต่อเนื่อง มองความต้องการทั่วโลกยังสูง เตรียมเจาะตลาดลูกค้าในกลุ่ม Private Label พร้อมวางงบกว่า 1,000 ล้านบาท อุดหนุนการผลิต มั่นใจยอดขายรวมโต 15% ตามเป้า

(+) **RS** ทุ่ม 117 ล้านซื้อ HATO ที่ 51% เปิดเกมรุกธุรกิจ PetWellness (ข่าวหุ้น) นายสุรชัย เศรษฐโชติศักดิ์ ประธานเจ้าหน้าที่บริหาร บริษัท อาร์เอส จำกัด (มหาชน) หรือ RS เปิดเผยว่า บริษัท อาร์เอส เพ็ทฮอล จำกัด (เป็นบริษัทในเครือ RS) ได้เข้าลงทุนโดยซื้อหุ้น 51% ในบริษัท ฮาโต เพ็ท เวลเนส เซ็นเตอร์ จำกัด (Hato Pet Wellness Center) มูลค่ารวม 117 ล้านบาท ซึ่งจะเข้าทำรายการภายในเดือนกรกฎาคม 2566 พร้อมวางแผนเปิดตัวธุรกิจที่เกี่ยวข้องกับการดูแลสุขภาพสัตว์เลี้ยง และยังคงตั้งเป้าเป็นผู้นำในอุตสาหกรรมสัตว์เลี้ยงแบบก้าวกระโดด และ Spin-Off เข้าจดทะเบียนในตลาดหลักทรัพย์ฯ ภายใน 3 ปี

(+) **BRI** ไชว Q1 ยอดขาย 2,545 ล้านบาท โต 7% ผุดโมเดลร่วมทุนเจ้าของที่ดินทั่วไทยพัฒนาบ้านจัดสรร (ข่าวหุ้น) "ปริทาเนี่ย" ผุดโมเดล "Your Land to New Business" เปิดโอกาสเจ้าของที่ดินทั่วประเทศร่วมทุนพัฒนาบ้านจัดสรร สร้างผลตอบแทนให้สูงกว่ามูลค่าสินทรัพย์ และร่วมเป็นคู่คิดแลกเปลี่ยนองค์ความรู้ ขณะที่ยอดขายไตรมาส 1/66 โต 7% และ 2,545 ล้านบาท เดินหน้าเปิด 3 โครงการใหม่ มูลค่ารวม 3,800 ล้านบาท ในไตรมาส 2/66

### หุ้นที่เคยแนะนำก่อนหน้า

- **KTB\*** (เป้าพื้นฐาน 19.4 บาท) แนวรับ 17.1 บาท / แนวต้าน 17.5 บาท ผ่านได้แนะนำ "Let profit run" (Trailing stop 16.9 บาท)
- **BBL\*** (เป้าพื้นฐาน 186 บาท) แนวรับ 157.5 บาท / แนวต้าน 160 บาท ผ่านได้แนะนำ "Let profit run" (Trailing stop 155 บาท)
- **SAT** (เป้าพื้นฐาน 23.85 บาท) แนวรับ 19.4 บาท / แนวต้าน 19.9 – 20.2 บาท (Stop loss 19.0 บาท)
- **GULF\*** (เป้าพื้นฐาน 62 บาท) แนวรับ 53.75 บาท / แนวต้าน 54.5 - 56 บาท (Stop loss 53 บาท)
- **SCGP\*** (เป้าพื้นฐาน 50 บาท) แนวรับ 43.5 บาท / แนวต้าน 46 – 48 บาท (Stop loss 43 บาท)
- **AEONTS\*** (เป้าพื้นฐาน 210 บาท) แนวรับ 188 บาท / แนวต้าน 192 - 196 บาท (Stop loss 183 บาท)
- **PJW** (เป้าพื้นฐาน 6.8 บาท) แนวรับ 4.62 บาท / แนวต้าน 4.86 – 4.92 บาท (Stop loss 4.50 บาท)
- **HMPRO\*** (เป้าพื้นฐาน 18.5 บาท) แนวรับ 14.1 บาท / แนวต้าน 14.6 – 15.0 บาท (Stop loss 14.0 บาท)
- **SPA** (เป้าพื้นฐาน 12.5 บาท) แนวรับ 11 บาท / แนวต้าน 11.5 – 11.8 บาท (Stop loss 10.9 บาท)
- **CPN\*** (เป้าพื้นฐาน 83 บาท) แนวรับ 70.5 บาท / แนวต้าน 72 - 74 บาท (Stop loss 68.5 บาท)

### Report ตามปัจจัยพื้นฐานวันนี้

- กลุ่มอาหารและเครื่องดื่ม น้ำหนักลงทุน "เท่กับตลาดฯ" ฝ่ายวิจัยฯ ประเมินปัจจัยลบหลายประการ กดดันราคาหุ้นกลุ่มเครื่องดื่ม อาทิ การแข่งขันที่รุนแรงขึ้น และภาษีความหวาน สำหรับแนวโน้มผลการดำเนินงาน 1Q66 คาด SAPPE\* จะเด่นสุด

#### Disclaimer

บริษัทหลักทรัพย์ เคจีไอ (ประเทศไทย) จำกัด (มหาชน) ("บริษัท") มิได้ให้การรับรองใดๆ ถึงความถูกต้องและแท้จริงของข้อมูลในเอกสารนี้ ("ข้อมูล") ดังนั้นไม่ว่าจะด้วยเหตุใดก็ตาม บริษัทฯ ขอรับผิดชอบต่อความเสียหายในรายได้ หรือผลประโยชน์ใดๆ ทั้งทางตรงและทางอ้อมที่เกิดขึ้นจากการใช้ ข้อมูล และข้อมูลนี้มิได้จัดทำขึ้นเพื่อเป็นการชักชวนหรือชี้แนะให้ซื้อขายหลักทรัพย์ใดๆ ทั้งนี้ข้อมูลถูกจัดทำขึ้นจากแหล่งข้อมูลที่เป็นปัจจุบันและ บริษัทฯ สงวนสิทธิในการแก้ไขข้อความใดๆ ในเอกสารนี้โดยมิต้องบอกกล่าวล่วงหน้า

# มุมมอง SET Index (Morning Session 18-April-23)

กฤษณ์พงศ์ ปาทานCMT®

โทร 66.2658.8888 คิว 8843

อีเมล kritspong@kgi.co.th



## SET Index: แกว่งขึ้นในกรอบ 1590-1615

**SET Index:** ปิด 1600.41, +7.74 จุด, +0.49%, มูลค่าการซื้อขาย 4.67 หมื่นล้านบาท

**SET Index** เมื่อวานนี้: ดัชนีปรับขึ้น จากแรงซื้อเด่นหุ้นกลุ่มอิเล็กทรอนิกส์ และ โรงพยาบาล

**SET Index** เชาขึ้น: แกว่งขึ้นในกรอบ 1590-1615 เนื่องจาก 1) เมื่อวานนี้ดัชนีสามารถผ่านแนวต้าน 1600 ได้ไม่ยาก และสามารถยืนทรงตัว และปิดเหนือ 1600 ได้ 2) RSI ในกราฟราย 60 นาที ยังมีช่วงการแกว่งขึ้นจนกว่าจะไปถึงเขต overbought ทำให้มองว่าดัชนีจะแกว่งขึ้นในกรอบ 1590-1615 ระยะสั้นพิจารณาแนวต้านบริเวณ 1607 และ 1615 โดยเฉพาะแนวต้าน 1615 ซึ่งเป็นบริเวณแนวต้านสำคัญของ high ของในรอบล่าสุด ถ้าหากยังผ่าน 1615 ไม่ได้ แนะนำขายทำกำไรเพื่อเล่นรอบ

**กรณีผิดพลาด:** หากดัชนีหลุดแนวรับที่ 1597 จะทำให้ดัชนีกลับไปแกว่งในกรอบ 1607 และ 1615

**แนวรับ** 1590 / 1597

**แนวต้าน** 1607 / 1615

## กลยุทธ์การลงทุน

**มีหุ้น:** จังหวะแกว่งขึ้น เป็นโอกาสเก็งกำไรไปที่แนวต้าน 1607 หรือ 1615

**ไม่มีหุ้น:** หากดัชนียืนเหนือ 1597 แนะนำเก็งกำไร มองแนวต้านที่ 1607 หรือ 1615

### Disclaimer

# หุ้นเด่นทางเทคนิค

กลยุทธ์ฟงส์ ป่าทอนCMT®  
โทร 66.2658.8888 คอ 8843  
อีเมล kritsapongp@kgi.co.th



## BDMS\*

**แนวรับ** 29.50-30.00

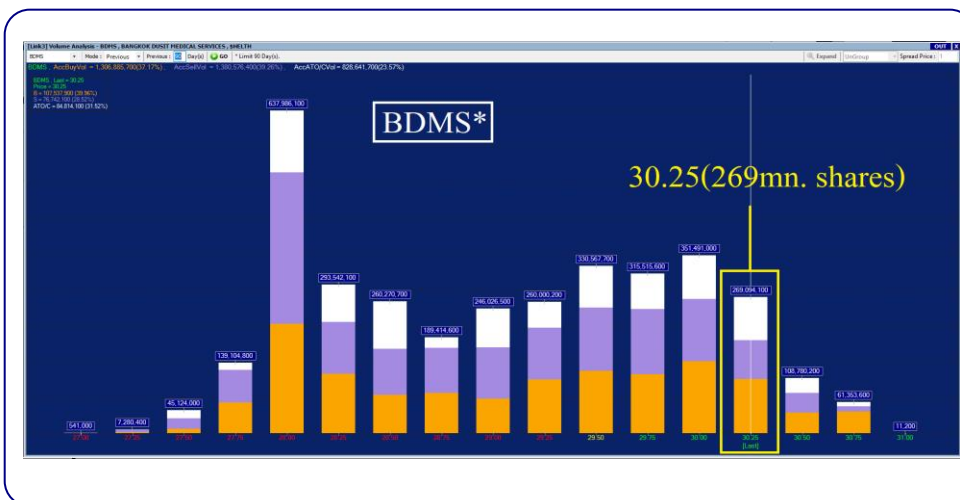
**แนวต้าน** 31.00 / 32.00

**ตัดขาดทุน** 29.00

### BDMS\* กราฟรายวัน

ราคา break แนวต้านเส้น neckline การกลับตัวขึ้นแบบ V-Shape ประกอบกับเกิดสัญญาณบวกจากเส้น MACD ที่ยังคงอยู่เหนือเส้น Signal มองว่าน่าจะทำกำไรในระยะสั้น เพื่อคาดการณ์การปรับตัวขึ้น

## Volume Analysis



ที่ราคาเปิด 30.25 มองว่าน่าซื้อเพราะหากราคาผ่านแนวต้านที่ 30.25 ซึ่งมีปริมาณการซื้อขายประมาณ 269 ล้านหุ้น โดยหลังจากนั้นแนวต้าน ปริมาณการซื้อขายลดลงเหลือเฉลี่ยประมาณ 85 ล้านหุ้นต่อแท่งถือว่าแนวต้าน ปริมาณการซื้อขายลดไปกว่า 68% จึงคาดว่าราคาจะปรับตัวขึ้นต่อได้ง่าย

## กลยุทธ์การลงทุน

**คำแนะนำ:** ซื้อเก็งกำไรที่แนวรับ 29.50-30.00 คาดหวังการขึ้นทดสอบแนวต้านระยะสั้นที่ 31.00 หรือ 32.00 ตัดขาดทุนเมื่อหลุด 29.00

<https://www.kgiworld.co.th>

หมายเหตุ: 1. \*บริษัทอาจเป็นผู้ถือใบอนุญาตสำคัญแสดงสิทธิอนุพันธ์บนหลักทรัพย์นี้ / 2. เป้าพื้นฐาน หมายถึง ราคาเป้าหมายเชิงพื้นฐาน (Forecasted 12M Target price) ที่อ้างอิงจากบทวิเคราะห์ที่ปัจจัยพื้นฐานฉบับล่าสุดของฝ่ายวิจัยฯ / 3. เป้า Consensus หมายถึง ค่าเฉลี่ยของราคาเป้าหมายเชิงพื้นฐานที่จัดทำโดย Bloomberg consensus หรือ IAA Consensus

### Disclaimer

บริษัทหลักทรัพย์ เคจีไอ (ประเทศไทย) จำกัด (มหาชน) ("บริษัท") มิได้ให้การรับรองใดๆ ถึงความถูกต้องและแท้จริงของข้อมูลในเอกสารนี้ ("ข้อมูล") ดังนั้นไม่ว่าจะด้วยเหตุใดก็ตาม บริษัทไม่ขอรับผิดชอบต่อความเสียหายในรายได้ หรือผลประโยชน์ใดๆ ทั้งทางตรงและทางอ้อมที่เกิดขึ้นจากการใช้ ข้อมูล และข้อมูลนี้มีได้จัดทำขึ้นเพื่อเป็นการชักชวนหรือชี้แนะให้ซื้อขายหลักทรัพย์ใดๆ ทั้งนี้ข้อมูลถูกจัดทำขึ้นจากแหล่งข้อมูลที่เป็นปัจจุบันและ บริษัทสงวนสิทธิในการแก้ไขข้อความใดๆ ในเอกสารนี้โดยมิต้องออกกล่าวอ้างหน้า

# หุ้นเด่นทางเทคนิค

กลยุทธ์ฟงส์ ปาทานCMT®  
โทร 66.2658.8888 ต่อ 8843  
อีเมล kraitsapong@kgi.co.th

## แนวโน้มราคา



### TISCO\*

**แนวรับ** 99.00-101.00

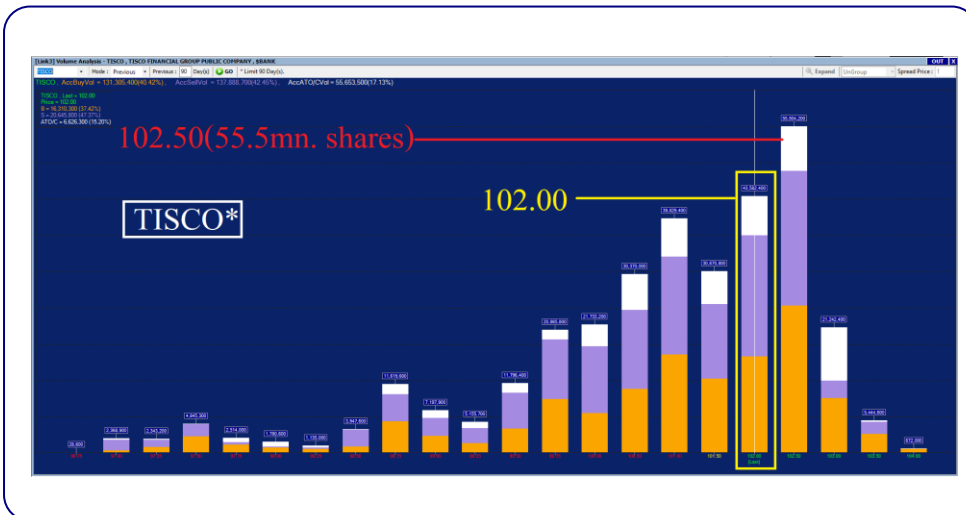
**แนวต้าน** 105.00 / 109.00

**ตัดขาดทุน** 98.00

### TISCO\* กราฟรายวัน

ราคาปรับตัวขึ้นจากฐานของกรอบการพักตัวในรูปแบบ flag ประกอบกับเกิดสัญญาณบวกจากเส้น MACD ที่ยังคงอยู่เหนือเส้น Signal มองว่าน่าเก็งกำไรในระยะสั้น เพื่อลดความเสี่ยงการปรับตัวขึ้น

## Volume Analysis



ที่ราคาปิด 102.00 มองว่าน่าซื้อเพราะหากราคาผ่านแนวต้านที่ 102.50 ซึ่งมีปริมาณการซื้อขายประมาณ 55.5 ล้านหุ้น โดยหลังจากนั้นแนวต้าน ปริมาณการซื้อขายลดลงเหลือเฉลี่ยประมาณ 13 ล้านหุ้นต่อแท่งถือว่าแนวต้าน ปริมาณการซื้อขายลดไปกว่า 76% จึงคาดว่าราคาจะปรับตัวขึ้นต่อได้ง่าย

## กลยุทธ์การลงทุน

คำแนะนำ: ซื้อเก็งกำไรที่แนวรับ 99.00-101.00 คาดหวังการขึ้นทดสอบแนวต้านระยะสั้นที่ 105.00 หรือ 109.00 ตัดขาดทุนเมื่อหลุด 98.00

<https://www.kgiworld.co.th>

หมายเหตุ: 1. \*บริษัทอาจเป็นผู้ถือครองที่สำคัญแสดงสิทธิอนุพันธ์บนหลักทรัพย์นี้ / 2. เป้าพื้นฐาน หมายถึง ราคาเป้าหมายเชิงพื้นฐาน (Forecasted 12M Target price) ที่อ้างอิงจากบทวิเคราะห์ที่ปัจจัยพื้นฐานฉบับล่าสุดของฝ่ายวิจัยฯ / 3. เป้า Consensus หมายถึง ค่าเฉลี่ยของราคาเป้าหมายเชิงพื้นฐานที่จัดทำโดย Bloomberg consensus หรือ IAA Consensus

### Disclaimer

บริษัทหลักทรัพย์ เคจีไอ (ประเทศไทย) จำกัด (มหาชน) ("บริษัท") มิได้ให้การรับรองใดๆ ถึงความถูกต้องและแท้จริงของข้อมูลในเอกสารนี้ ("ข้อมูล") ดังนั้นไม่ว่าจะด้วยเหตุใดก็ตาม บริษัทไม่ขอรับผิดชอบต่อความเสียหายในรายได้ หรือผลประโยชน์ใดๆ ทั้งทางตรงและทางอ้อมที่เกิดขึ้นจากการใช้ ข้อมูล และข้อมูลนี้มีได้จัดทำขึ้นเพื่อเป็นการชักชวนหรือชี้แนะให้ซื้อขายหลักทรัพย์ใดๆ ทั้งนี้ข้อมูลถูกจัดทำขึ้นจากแหล่งข้อมูลที่เป็นปัจจุบันและ บริษัทสงวนสิทธิในการแก้ไขข้อความใดๆในเอกสารนี้โดยมิต้องออกกล่าวอ้างหน้า

## กลยุทธ์หุ้นที่เคยแนะนำ

กลยุทธ์ฟังกส์ ปาทานCMT®  
โทร 66.2658.8888 คิว 8843  
อีเมล krittapongp@kgi.co.th

ชื่อหุ้น	คำแนะนำ	ราคาค้นทุน	แนวรับ	แนวต้าน	Stop Loss	Trailing Stop	วันที่แนะนำ
NEX*	ถือ	13.90	13.40-13.60	14.20/14.70	13.20		17-Apr-23
BVG	ถือ	7.60	7.30-7.50	7.80/8.00	7.20		17-Apr-23
MOSHI	ถือ	52.25	52.25	54.00/55.50	-	53.00	17-Apr-23
AH	ถือ	31.75	31.75	32.75/33.50	-	32.00	12-Apr-23
MEGA*	ถือ	43.25	42.00-42.50	44.50/46.00	41.50		12-Apr-23
MTC*	ถือ	36.00	36.00	37.00/38.00	-	36.50	12-Apr-23
SVI	ถือ	10.20	10.20	10.50/10.80	-	10.30	11-Apr-23
PRI	ถือ	37.50	37.50	38.50/39.50	-	38.00	11-Apr-23
GULF*	ถือ	54.00	52.00-53.50	55.50/57.00	51.50		11-Apr-23
ERW	ถือ	4.84	4.84	5.00/5.15	-	4.90	10-Apr-23
KEX*	ถือ	16.90	16.50-16.80	17.40/17.90	16.30		10-Apr-23
CRC*	ถือ	45.00	43.50-44.50	46.50/48.00	43.00		10-Apr-23
ORI*	ถือ	11.80	11.80	12.10/12.50	-	12.00	07-Apr-23
CK*	ถือ	20.70	20.20-20.70	21.50/22.00	20.00		07-Apr-23
BGRIM*	ถือ	39.25	39.25	41.75/42.00	-	39.50	07-Apr-23

### หมายเหตุ

- กลยุทธ์หุ้นที่เคยแนะนำ คือ การติดตามคำแนะนำหุ้นเด่นทางเทคนิคที่เคยแนะนำในช่วง 5 วันที่ผ่านมา
- คำแนะนำ แบ่งเป็น 3 แบบคือ “ถือ” หมายถึง ถือหุ้นหรือคงสถานะตามเดิม, “ขายทำกำไร” หมายถึง ขายที่ราคา Trailing Stop หรือแนวต้านที่ 2, “ตัดขาดทุน” หมายถึง ขายที่ราคา Stop Loss
- ราคาค้นทุนคือ ราคาเปิดของหุ้นในวันที่แนะนำ ซึ่งเป็นเพียงราคาสมมติเพื่ออ้างอิงคำแนะนำหุ้นตัวนั้น ๆ ทั้งนี้ไม่ได้เป็นการแนะนำให้ซื้อหุ้นที่ราคาเปิดแต่อย่างใด
- หุ้นจะถูกนำออกจากตาราง 2 กรณี ดังนี้) ปรับตัวถึงแนวต้านที่ 2 หรือ Trailing หรือ Stop Loss อย่างใดอย่างหนึ่ง ii) อยู่ในตารางเกิน 5 วันทำการ
- Trailing Stop คือ จุดของราคาที่ใช่เป็นจุดขายทำกำไรหรือขายเพื่อรักษาดำเนินทุน ส่วนมากจะถูกกำหนดเมื่อราคาปรับตัวขึ้นจากราคาค้นทุน
- หุ้นและคำแนะนำในตารางด้านบนเป็นเพียงแนวทางการลงทุนเท่านั้น โดยมีได้รับรองผลตอบแทนจากการลงทุนแต่อย่างใด

<https://www.kgiworld.co.th>

หมายเหตุ: 1. \*บริษัทอาจเป็นผู้ถือครองหุ้นสำคัญแสดงสิทธิออกพันธบัตรหลักทรัพย์ / 2. เป้าพื้นฐาน หมายถึง ราคาเป้าหมายเชิงพื้นฐาน (Forecasted 12M Target price) ที่อ้างอิงจากบทวิเคราะห์ปัจจัยพื้นฐานฉบับล่าสุดของฝ่ายวิจัย / 3. เป้า Consensus หมายถึง ค่าเฉลี่ยของราคาเป้าหมายพื้นฐานที่จัดทำโดย Bloomberg consensus หรือ IAA Consensus

### Disclaimer

บริษัทหลักทรัพย์ เคจีไอ (ประเทศไทย) จำกัด (มหาชน) (“บริษัท”) มิได้ให้การรับรองใดๆ ถึงความถูกต้องและแท้จริงของข้อมูลในเอกสารนี้ (“ข้อมูล”) ดังนั้นไม่ว่าจะด้วยเหตุใดก็ตาม บริษัทไม่ขอรับผิดชอบต่อความเสียหายในรายได้ หรือผลประโยชน์ใดๆ ทั้งทางตรงและทางอ้อมที่เกิดขึ้นจากการใช้ ข้อมูล และข้อมูลนี้มีได้จัดทำขึ้นเพื่อเป็นการชักชวนหรือชี้แนะให้ซื้อขายหลักทรัพย์ใดๆ ทั้งนี้ข้อมูลถูกจัดทำขึ้นจากแหล่งข้อมูลที่เป็นปัจจุบันและ บริษัทสงวนสิทธิในการแก้ไขข้อความใดๆ ในเอกสารนี้โดยมิได้ออกกล่าวล่วงหน้า



**รายงานเอ็นวีดีอาร์ (NVDR) ประจำวัน**
**จำนวนหุ้นเพิ่มขึ้นสูงสุด 20 อันดับ**

ชื่อหุ้น	ราคา (บาท)	จำนวนหุ้นที่ถือ (ล้านหุ้น)		เอ็นวีดีอาร์เปลี่ยนแปลง		
		12 เม.ย. 66	17 เม.ย. 66	(พันหุ้น)	มูลค่า (ล้านบาท)	(%)
GTV	0.28	499.49	543.38	43,887.5	12.28	8.8
SIRI	1.83	1,808.28	1,826.44	18,151.9	33.24	1.0
GRAND	0.22	123.56	138.61	15,049.3	3.39	12.2
LH	9.95	2,435.83	2,449.46	13,632.9	135.53	0.6
BDMS	30.25	2,209.66	2,218.59	8,928.7	269.83	0.4
GUNKUL	4.06	308.03	316.88	8,853.4	36.35	2.9
HMPRO	14.30	993.29	999.49	6,194.7	88.70	0.6
VGI	4.04	382.96	388.37	5,405.8	21.83	1.4
JAS	1.99	318.61	323.60	4,984.2	9.98	1.6
OR	21.80	305.23	310.08	4,845.3	105.43	1.6
PTT	31.50	1,257.14	1,261.36	4,214.5	132.89	0.3
TMI	2.10	24.18	28.38	4,201.1	8.80	17.4
BCH	21.60	261.77	265.83	4,060.7	88.27	1.6
BEM	9.05	1,082.06	1,085.94	3,879.0	35.24	0.4
PSG	1.06	2,392.78	2,396.65	3,869.6	4.19	0.2
AQ	0.02	1,068.94	1,072.69	3,756.5	0.06	0.4
AWC	5.60	1,483.58	1,487.27	3,694.9	20.54	0.2
WHA	4.48	978.62	982.03	3,414.5	15.32	0.3
JMT	43.50	76.33	79.60	3,273.5	140.96	4.3
JMART	21.90	72.30	75.53	3,227.6	70.26	4.5

**มูลค่าเพิ่มขึ้นสูงสุด 20 อันดับ**

ชื่อหุ้น	ราคา (บาท)	จำนวนหุ้นที่ถือ (ล้านหุ้น)		เอ็นวีดีอาร์เปลี่ยนแปลง		
		12 เม.ย. 66	17 เม.ย. 66	(พันหุ้น)	มูลค่า (ล้านบาท)	(%)
BDMS	30.25	2,209.66	2,218.59	8,928.7	269.83	0.4
ADVANC	213.00	221.75	222.97	1,222.1	260.18	0.6
DELTA	964.00	39.11	39.32	206.3	198.79	0.5
EA	78.00	356.24	358.59	2,348.5	185.44	0.7
JMT	43.50	76.33	79.60	3,273.5	140.96	4.3
LH	9.95	2,435.83	2,449.46	13,632.9	135.53	0.6
PTT	31.50	1,257.14	1,261.36	4,214.5	132.89	0.3
CPN	71.00	327.51	329.22	1,711.8	121.97	0.5
SAWAD	56.75	136.00	138.14	2,137.6	121.60	1.6
GULF	54.25	483.21	485.30	2,087.7	113.70	0.4
SCB	101.50	197.21	198.32	1,115.6	112.89	0.6
CBG	86.75	41.31	42.55	1,230.5	105.99	3.0
OR	21.80	305.23	310.08	4,845.3	105.43	1.6
SCGP	43.75	180.53	182.73	2,195.2	96.33	1.2
HMPRO	14.30	993.29	999.49	6,194.7	88.70	0.6
BCH	21.60	261.77	265.83	4,060.7	88.27	1.6
SCC	315.00	109.57	109.83	256.6	80.90	0.2
BGRIM	40.00	125.96	127.91	1,948.2	78.62	1.5
BH	237.00	129.13	129.46	325.8	77.04	0.3
RCL	27.75	42.73	45.51	2,779.0	75.68	6.5

ที่มา: ตลาดหลักทรัพย์ฯ และ เคจี ไอ (ประเทศไทย)

หมายเหตุ: ข้อมูลผลของการสะสมอาจ มีการเปลี่ยนแปลงได้ภายหลังการปรับปรุงโดยตลาดหลักทรัพย์ฯ

**จำนวนหุ้นลดลงสูงสุด 20 อันดับ**

ชื่อหุ้น	ราคา (บาท)	จำนวนหุ้นที่ถือ (ล้านหุ้น)		เอ็นวีดีอาร์เปลี่ยนแปลง		
		12 เม.ย. 66	17 เม.ย. 66	(พันหุ้น)	มูลค่า (ล้านบาท)	(%)
NEWS	0.03	2,496.21	2,426.87	(69,337.4)	(2.08)	(2.8)
TU	13.70	452.08	435.49	(16,586.8)	(224.48)	(3.7)
IRPC	2.46	1,033.93	1,021.87	(12,059.1)	(29.83)	(1.2)
KBANK	133.50	380.85	371.85	(9,000.3)	(1,201.54)	(2.4)
TRUE	8.20	3,476.93	3,471.49	(5,435.4)	(44.58)	(0.2)
BANPU	9.80	1,078.88	1,073.47	(5,409.8)	(53.36)	(0.5)
TMC	4.00	19.90	17.15	(2,748.8)	(10.47)	(13.8)
SHR	3.96	240.07	237.45	(2,619.4)	(10.30)	(1.1)
GLOBAL	17.60	203.25	200.89	(2,362.3)	(41.35)	(1.2)
TRC	0.56	376.87	374.67	(2,202.2)	(1.19)	(0.6)
ERW	4.92	197.88	195.86	(2,020.0)	(9.92)	(1.0)
PR9	19.10	34.60	32.60	(1,998.8)	(37.50)	(5.8)
PPPM-W5	0.01	61.87	59.90	(1,966.4)	(0.02)	(3.2)
TEGH	4.34	48.22	46.63	(1,590.5)	(7.02)	(3.3)
SPALI	22.80	308.59	307.23	(1,355.1)	(30.92)	(0.4)
AOT	72.75	813.10	811.78	(1,320.5)	(95.05)	(0.2)
KTB	17.30	1,075.95	1,074.77	(1,175.0)	(19.92)	(0.1)
MAJOR	16.90	37.17	36.01	(1,158.6)	(19.56)	(3.1)
ASW-W1	0.23	7.73	6.66	(1,077.6)	(0.25)	(13.9)
VGI-W3	0.17	74.84	73.82	(1,013.5)	(0.17)	(1.4)

**มูลค่าลดลงสูงสุด 20 อันดับ**

ชื่อหุ้น	ราคา (บาท)	จำนวนหุ้นที่ถือ (ล้านหุ้น)		เอ็นวีดีอาร์เปลี่ยนแปลง		
		12 เม.ย. 66	17 เม.ย. 66	(พันหุ้น)	มูลค่า (ล้านบาท)	(%)
KBANK	133.50	380.85	371.85	(9,000.3)	(1,201.54)	(2.4)
TU	13.70	452.08	435.49	(16,586.8)	(224.48)	(3.7)
AOT	72.75	813.10	811.78	(1,320.5)	(95.05)	(0.2)
PTTEP	161.50	372.56	372.04	(523.0)	(83.16)	(0.1)
BBL	159.00	442.67	442.19	(473.3)	(74.98)	(0.1)
THG	68.00	27.75	26.91	(838.9)	(57.11)	(3.0)
BANPU	9.80	1,078.88	1,073.47	(5,409.8)	(53.36)	(0.5)
HANA	49.50	64.99	64.04	(953.0)	(47.09)	(1.5)
TRUE	8.20	3,476.93	3,471.49	(5,435.4)	(44.58)	(0.2)
GLOBAL	17.60	203.25	200.89	(2,362.3)	(41.35)	(1.2)
PR9	19.10	34.60	32.60	(1,998.8)	(37.50)	(5.8)
KLINIQ	45.50	4.08	3.29	(793.7)	(35.49)	(19.4)
MEGA	43.25	87.67	86.92	(753.1)	(32.47)	(0.9)
CPALL	62.50	974.26	973.75	(509.3)	(31.58)	(0.1)
SPALI	22.80	308.59	307.23	(1,355.1)	(30.92)	(0.4)
IRPC	2.46	1,033.93	1,021.87	(12,059.1)	(29.83)	(1.2)
TISCO	102.00	93.53	93.29	(237.4)	(24.10)	(0.3)
MAKRO	38.50	331.93	331.34	(583.9)	(22.14)	(0.2)
KTB	17.30	1,075.95	1,074.77	(1,175.0)	(19.92)	(0.1)
MAJOR	16.90	37.17	36.01	(1,158.6)	(19.56)	(3.1)

<https://www.kgieworld.co.th>

หมายเหตุ: 1. \*บริษัทอาจเป็นผู้ถือครองที่สำคัญแสดงสิทธิออกพันธบัตรหลักทรัพย์นี้ / 2. เป้าพื้นฐาน หมายถึง ราคาเป้าหมายเชิงพื้นฐาน (Forecasted 12M Target price) ที่อ้างอิงจากบทวิเคราะห์ที่ปัจจัยพื้นฐานฉบับล่าสุดของฝ่ายวิจัยฯ / 3. เป้า Consensus หมายถึง ค่าเฉลี่ยของราคาเป้าหมายเชิงพื้นฐานที่จัดทำโดย Bloomberg consensus หรือ IAA Consensus

**Disclaimer**

บริษัทหลักทรัพย์ เคจีไอ (ประเทศไทย) จำกัด (มหาชน) ("บริษัท") มิได้ให้การรับรองใดๆ ถึงความถูกต้องและแท้จริงของข้อมูลในเอกสารนี้ ("ข้อมูล") ดังนั้นไม่ว่าจะด้วยเหตุใดก็ตาม บริษัทไม่ขอรับผิดชอบต่อความเสียหายในรายได้ หรือผลประโยชน์ใดๆ ทั้งทางตรงและทางอ้อมที่เกิดขึ้นจากการใช้ ข้อมูล และข้อมูลนี้มิได้จัดทำขึ้นเพื่อการชักชวนหรือชี้แนะให้ซื้อขายหลักทรัพย์ใดๆ ทั้งนี้ข้อมูลถูกจัดทำขึ้นจากแหล่งข้อมูลที่เป็นปัจจุบันและ บริษัทสงวนสิทธิในการแก้ไขข้อความใดๆ ในเอกสารนี้โดยมิต้องออกกล่าวอ้างหน้า

**รายงานหุ้นที่ถูกล้างห้ามจำหน่าย (Silent Period) (เรียงตามวันที่สิ้นสุด)**

ชื่อหุ้น	ระยะเวลาห้ามจำหน่าย		จำนวนหุ้น (ล้านหุ้น)	ร้อยละของ ทุนชำระแล้ว	ทุนชำระแล้ว (ล้านบาท)	จำนวนหุ้นห้ามจำหน่ายคงเหลือ (ล้านหุ้น)				วันแรกในแต่ละช่วงที่สามารถจำหน่ายหุ้นได้				จำนวนหุ้นที่พ้นการห้ามจำหน่ายแต่ละช่วง (ล้านหุ้น)			
	วันเริ่มต้น	วันสิ้นสุด				6M	12M	18M	24M	6M	12M	18M	24M	6M	12M	18M	24M
BBGI	17 มี.ค. 65	16 มี.ค. 66	795.00	54.98	1,446.00	795.00	596.25	Free	Free	16 ก.ย. 65	16 มี.ค. 66	16 ก.ย. 66	16 มี.ค. 67	198.75	596.25	-	-
JDF	7 เม.ย. 65	6 เม.ย. 66	330.00	55.00	600.00	330.00	247.50	Free	Free	6 ต.ค. 65	6 เม.ย. 66	6 ต.ค. 66	6 เม.ย. 67	82.50	247.50	-	-
CEYE	29 เม.ย. 65	28 เม.ย. 66	148.00	54.81	270.00	148.00	111.00	Free	Free	28 ต.ค. 65	28 เม.ย. 66	28 ต.ค. 66	28 เม.ย. 67	37.00	111.00	-	-
BIS	5 พ.ค. 65	4 พ.ค. 66	172.00	54.78	314.00	172.00	129.00	Free	Free	4 พ.ย. 65	4 พ.ค. 66	4 พ.ย. 66	4 พ.ค. 67	43.00	129.00	-	-
KCC	5 พ.ค. 65	4 พ.ค. 66	341.00	55.00	620.00	341.00	255.75	Free	Free	4 พ.ย. 65	4 พ.ค. 66	4 พ.ย. 66	4 พ.ค. 67	85.25	255.75	-	-
FTI	19 พ.ค. 65	18 พ.ค. 66	247.00	54.89	450.00	247.00	185.25	Free	Free	18 พ.ย. 65	18 พ.ค. 66	18 พ.ย. 66	18 พ.ค. 67	61.75	185.25	-	-
PLUS	20 พ.ค. 65	19 พ.ค. 66	368.00	54.93	670.00	368.00	276.00	Free	Free	19 พ.ย. 65	19 พ.ค. 66	19 พ.ย. 66	19 พ.ค. 67	92.00	276.00	-	-
STP	14 มิ.ย. 65	13 มิ.ย. 66	55.00	55.00	100.00	55.00	41.25	Free	Free	13 ธ.ค. 65	13 มิ.ย. 66	13 ธ.ค. 66	13 มิ.ย. 67	13.75	41.25	-	-
TEKA	15 มิ.ย. 65	14 มิ.ย. 66	165.00	55.00	300.00	165.00	123.75	Free	Free	14 ธ.ค. 65	14 มิ.ย. 66	14 ธ.ค. 66	14 มิ.ย. 67	41.25	123.75	-	-
BLESS	7 ก.ค. 65	6 ก.ค. 66	440.00	55.00	800.00	440.00	330.00	Free	Free	6 ม.ค. 66	6 ก.ค. 66	6 ม.ค. 67	6 ก.ค. 67	110.00	330.00	-	-
TLI	25 ก.ค. 65	24 ก.ค. 66	6,297.00	55.00	11,450.00	6,297.00	4,722.75	Free	Free	24 ม.ค. 66	24 ก.ค. 66	24 ม.ค. 67	24 ก.ค. 67	1,574.25	4,722.75	-	-
CHIC	27 ก.ค. 65	26 ก.ค. 66	748.00	55.00	1,360.00	748.00	561.00	Free	Free	26 ม.ค. 66	26 ก.ค. 66	26 ม.ค. 67	26 ก.ค. 67	187.00	561.00	-	-
YONG	2 ส.ค. 65	1 ส.ค. 66	374.00	55.00	680.00	374.00	280.50	Free	Free	1 ก.พ. 66	1 ส.ค. 66	1 ก.พ. 67	1 ส.ค. 67	93.50	280.50	-	-
TGE	19 ส.ค. 65	18 ส.ค. 66	1,210.00	55.00	2,200.00	1,210.00	907.50	Free	Free	18 ก.พ. 66	18 ส.ค. 66	18 ก.พ. 67	18 ส.ค. 67	302.50	907.50	-	-
CH	12 ก.ย. 65	11 ก.ย. 66	440.00	55.00	800.00	440.00	330.00	Free	Free	11 มี.ค. 66	11 ก.ย. 66	11 มี.ค. 67	11 ก.ย. 67	110.00	330.00	-	-
TEGH	30 ก.ย. 65	29 ก.ย. 66	594.00	55.00	1,080.00	594.00	445.50	Free	Free	29 มี.ค. 66	29 ก.ย. 66	29 มี.ค. 67	29 ก.ย. 67	148.50	445.50	-	-
2ACS	3 ต.ค. 65	2 ต.ค. 66	236.00	54.88	430.00	236.00	177.00	Free	Free	2 เม.ย. 66	2 ต.ค. 66	2 เม.ย. 67	2 ต.ค. 67	59.00	177.00	-	-
AMARC	19 ต.ค. 65	18 ต.ค. 66	231.00	55.00	420.00	231.00	173.25	Free	Free	18 เม.ย. 66	18 ต.ค. 66	18 เม.ย. 67	18 ต.ค. 67	57.75	173.25	-	-
PCC	21 ต.ค. 65	20 ต.ค. 66	674.00	54.98	1,226.00	674.00	505.50	Free	Free	20 เม.ย. 66	20 ต.ค. 66	20 เม.ย. 67	20 ต.ค. 67	168.50	505.50	-	-
ITNS	25 ต.ค. 65	24 ต.ค. 66	121.00	55.00	220.00	121.00	90.75	Free	Free	24 เม.ย. 66	24 ต.ค. 66	24 เม.ย. 67	24 ต.ค. 67	30.25	90.75	-	-
AAI	1 พ.ย. 65	31 ต.ค. 66	1,168.00	54.96	2,125.00	1,168.00	876.00	Free	Free	30 เม.ย. 66	31 ต.ค. 66	30 เม.ย. 67	31 ต.ค. 67	292.00	876.00	-	-
BTG	2 พ.ย. 65	1 พ.ย. 66	1,064.00	55.02	1,934.00	1,064.00	798.00	Free	Free	1 พ.ค. 66	1 พ.ย. 66	1 พ.ค. 67	1 พ.ย. 67	266.00	798.00	-	-
KLINIQ	7 พ.ย. 65	6 พ.ย. 66	121.00	55.00	220.00	121.00	90.75	Free	Free	6 พ.ค. 66	6 พ.ย. 66	6 พ.ค. 67	6 พ.ย. 67	30.25	90.75	-	-
POLY	16 พ.ย. 65	15 พ.ย. 66	247.00	54.89	450.00	247.00	185.25	Free	Free	15 พ.ค. 66	15 พ.ย. 66	15 พ.ค. 67	15 พ.ย. 67	61.75	185.25	-	-
KJL	22 พ.ย. 65	21 พ.ย. 66	63.00	54.31	116.00	63.00	47.25	Free	Free	21 พ.ค. 66	21 พ.ย. 66	21 พ.ค. 67	21 พ.ย. 67	15.75	47.25	-	-
AURA	29 พ.ย. 65	28 พ.ย. 66	733.00	54.95	1,334.00	733.00	549.75	Free	Free	28 พ.ค. 66	28 พ.ย. 66	28 พ.ค. 67	28 พ.ย. 67	183.25	549.75	-	-
PRI	30 พ.ย. 65	29 พ.ย. 66	176.00	55.00	320.00	176.00	132.00	Free	Free	29 พ.ค. 66	29 พ.ย. 66	29 พ.ค. 67	29 พ.ย. 67	44.00	132.00	-	-
MTW	6 ธ.ค. 65	5 ธ.ค. 66	185.00	54.90	337.00	185.00	138.75	Free	Free	5 มิ.ย. 66	5 ธ.ค. 66	5 มิ.ย. 67	5 ธ.ค. 67	46.25	138.75	-	-
UBA	7 ธ.ค. 65	6 ธ.ค. 66	330.00	55.00	600.00	330.00	247.50	Free	Free	6 มิ.ย. 66	6 ธ.ค. 66	6 มิ.ย. 67	6 ธ.ค. 67	82.50	247.50	-	-
ITC	9 ธ.ค. 65	8 ธ.ค. 66	1,650.00	55.00	3,000.00	1,650.00	1,237.50	Free	Free	8 มิ.ย. 66	8 ธ.ค. 66	8 มิ.ย. 67	8 ธ.ค. 67	412.50	1,237.50	-	-
SGC	13 ธ.ค. 65	12 ธ.ค. 66	1,798.00	54.98	3,270.00	1,798.00	1,348.50	Free	Free	12 มิ.ย. 66	12 ธ.ค. 66	12 มิ.ย. 67	12 ธ.ค. 67	449.50	1,348.50	-	-
DTCENT	15 ธ.ค. 65	14 ธ.ค. 66	662.00	54.94	1,205.00	662.00	496.50	Free	Free	14 มิ.ย. 66	14 ธ.ค. 66	14 มิ.ย. 67	14 ธ.ค. 67	165.50	496.50	-	-
SM	20 ธ.ค. 65	19 ธ.ค. 66	605.00	55.00	1,100.00	605.00	453.75	Free	Free	19 มิ.ย. 66	19 ธ.ค. 66	19 มิ.ย. 67	19 ธ.ค. 67	151.25	453.75	-	-
WARRIX	21 ธ.ค. 65	20 ธ.ค. 66	330.00	55.00	600.00	330.00	247.50	Free	Free	20 มิ.ย. 66	20 ธ.ค. 66	20 มิ.ย. 67	20 ธ.ค. 67	82.50	247.50	-	-
MOSHI	22 ธ.ค. 65	21 ธ.ค. 66	165.00	55.00	300.00	165.00	123.75	Free	Free	21 มิ.ย. 66	21 ธ.ค. 66	21 มิ.ย. 67	21 ธ.ค. 67	41.25	123.75	-	-
KTMS	23 ธ.ค. 65	22 ธ.ค. 66	165.00	55.00	300.00	165.00	123.75	Free	Free	22 มิ.ย. 66	22 ธ.ค. 66	22 มิ.ย. 67	22 ธ.ค. 67	41.25	123.75	-	-
SAF	19 ม.ค. 66	18 ม.ค. 67	165.00	55.00	300.00	165.00	123.75	Free	Free	18 ก.ค. 66	18 ม.ค. 67	18 ก.ค. 67	18 ม.ค. 68	41.25	123.75	-	-
MASTER	25 ม.ค. 66	24 ม.ค. 67	132.00	55.00	240.00	132.00	99.00	Free	Free	24 ก.ค. 66	24 ม.ค. 67	24 ก.ค. 67	24 ม.ค. 68	33.00	99.00	-	-
SVR	8 ก.พ. 66	7 ก.พ. 67	280.00	54.90	510.00	280.00	210.00	Free	Free	7 ส.ค. 66	7 ก.พ. 67	7 ส.ค. 67	7 ก.พ. 68	70.00	210.00	-	-
NTSC	9 ก.พ. 66	8 ก.พ. 67	55.00	55.00	100.00	55.00	41.25	Free	Free	8 ส.ค. 66	8 ก.พ. 67	8 ส.ค. 67	8 ก.พ. 68	13.75	41.25	-	-
MEB	14 ก.พ. 66	13 ก.พ. 67	165.00	55.00	300.00	165.00	123.75	Free	Free	13 ส.ค. 66	13 ก.พ. 67	13 ส.ค. 67	13 ก.พ. 68	41.25	123.75	-	-
PQS	15 ก.พ. 66	14 ก.พ. 67	368.00	54.93	670.00	368.00	276.00	Free	Free	14 ส.ค. 66	14 ก.พ. 67	14 ส.ค. 67	14 ก.พ. 68	92.00	276.00	-	-
BVG	17 ก.พ. 66	16 ก.พ. 67	247.00	54.89	450.00	247.00	185.25	Free	Free	16 ส.ค. 66	16 ก.พ. 67	16 ส.ค. 67	16 ก.พ. 68	61.75	185.25	-	-

ที่มา: ตลาดหลักทรัพย์ฯ และ เคจีไอ (ประเทศไทย)

<https://www.kgieworld.co.th>

หมายเหตุ: 1. \*บริษัทอาจเป็นผู้ถือครองหุ้นสำคัญแสดงสิทธิของหุ้นที่บริษัทถือหุ้นนี้ / 2. เป้าพื้นฐาน หมายถึง ราคาเป้าหมายเชิงพื้นฐาน (Forecasted 12M Target price) ที่อ้างอิงจากบทวิเคราะห์ที่ปัจจัยพื้นฐานฉบับล่าสุดของฝ่ายวิจัย / 3. เป้า Consensus หมายถึง ค่าเฉลี่ยของราคาเป้าหมายเชิงพื้นฐานที่จัดทำโดย Bloomberg consensus หรือ IAA Consensus

**Disclaimer**

บริษัทหลักทรัพย์ เคจีไอ (ประเทศไทย) จำกัด (มหาชน) ("บริษัท") มิได้ให้การรับรองใดๆ ถึงความถูกต้องและแท้จริงของข้อมูลในเอกสารนี้ ("ข้อมูล") ดังนั้นไม่ว่าจะด้วยเหตุใดก็ตาม บริษัทไม่ขอรับผิดชอบต่อความเสียหายในรายได้ หรือผลประโยชน์ใดๆ ทั้งทางตรงและทางอ้อมที่เกิดขึ้นจากการใช้ ข้อมูล และข้อมูลนี้มิได้จัดทำขึ้นเพื่อการชักชวนหรือชี้แนะให้ซื้อขายหลักทรัพย์ใดๆ ทั้งนี้ข้อมูลถูกจัดทำขึ้นจากแหล่งข้อมูลที่เป็นปัจจุบันและ บริษัทสงวนสิทธิในการแก้ไขข้อความใดๆ ในเอกสารนี้โดยมิได้ออกกล่าวล่วงหน้า



**รายงานการเปลี่ยนแปลงการถือครองหลักทรัพย์ของผู้บริหาร (Change of Management Holdings)**

ชื่อบริษัท	ชื่อผู้บริหาร	ความสัมพันธ์*	ประเภท	จำนวน (หุ้น)				ราคา (บาท)
				ซื้อ	ขาย	รับโอน	โอนออก	
EP	นาย ยุทธ ชินสุภคกุล	ผู้รายงาน	หุ้นสามัญ	5,000				3.28
PLANB	นาย ปริณทร์ โฉจรณะโกสินทร์	ผู้รายงาน	หุ้นสามัญ	1,000,000				8.35
RPH	นาง จิราภรณ์ ศรีนัครินทร์	ผู้รายงาน	หุ้นสามัญ	10,000				6.00
SEAFCO	นาย ณรงค์ ทัศนนิพันธ์	ผู้รายงาน	หุ้นสามัญ	30,000				3.68
TSTE	นาย ประภาส ชุตินวาทพันธ์	ผู้รายงาน	หุ้นสามัญ	11,000				8.42
UTP	นาย มงคล มังกรกนก	ผู้รายงาน	หุ้นสามัญ	8,300				13.30

ที่มา: เว็บไซต์ ก.ล.ด.

หมายเหตุ: \* กรณีที่บริษัทมีผู้บริหารเป็นคู่สมรสกัน ถ้ามีการซื้อขายหลักทรัพย์ คู่สมรสทั้ง 2 คน จะมีหน้าที่ต้องรายงาน ซึ่งจะทำให้เกิดการแสดงผลการเข้าซื้อซ้ำซ้อนกัน เช่น นาย A และนาง B เป็นคู่สมรสกันและเป็นผู้บริหารของ บมจ. AB ทั้งคู่ ถ้านาย A ซื้อหุ้น AB 1 รายการ การแสดงผลจะเป็น 2 รายการดังนี้ รายการที่ 1 นาย A ผู้จัดทำ ซื้อหุ้น รายการที่ 2 นาง B คู่สมรส ซื้อหุ้น จึงขอให้ข้อมูลด้วยความระมัดระวัง

**Disclaimer**

บริษัทหลักทรัพย์ เคจีไอ (ประเทศไทย) จำกัด (มหาชน) ("บริษัท") มิได้ให้การรับรองใดๆ ถึงความถูกต้องและแท้จริงของข้อมูลในเอกสารนี้ ("ข้อมูล") ดังนั้นไม่ว่าจะด้วยเหตุใดก็ตาม บริษัทไม่ขอรับผิดชอบต่อความเสียหายในรายได้ หรือผลประโยชน์ใดๆ ทั้งทางตรงและทางอ้อมที่เกิดขึ้นจากการใช้ ข้อมูล และข้อมูลนี้มีได้จัดทำขึ้นเพื่อเป็นการชักชวนหรือชี้แนะให้ซื้อขายหลักทรัพย์ใดๆ ทั้งนี้ข้อมูลถูกจัดทำขึ้นจากแหล่งข้อมูลที่เป็นปัจจุบันและ บริษัทสงวนสิทธิในการแก้ไขข้อความใดๆในเอกสารนี้โดยมิต้องบอกกล่าวล่วงหน้า

ปฏิทินหุ้น

จันทร์	อังคาร	พุธ	พฤหัสบดี	ศุกร์
17 เม.ย. 66	18 เม.ย. 66	19 เม.ย. 66	20 เม.ย. 66	21 เม.ย. 66
GC XD @ 0.15 บาท จ่าย 28 เม.ย. 66 KBANK XD @ 3.50 บาท S11 XD @ 0.10 บาท SCB XD @ 5.19 บาท TMT XD @ 0.15 บาท UKEM XD @ 0.015 บาท จ่าย 3 พ.ค. 66 เข้าเทรด SET วันแรก BANPU13C2309A PSL13C2309A AOT01P2309A CBG01C2309W COM701C2309A DELTA01C2308A JMT01C2309A KCE01C2309W KTB01C2309A PTTEP01P2309A RCL01C2309A SIRI01C2309A STGT01C2310A TIDLOR01C2310X เพิ่มทุน JKN เข้าเทรด 3,885,003 หุ้น เพิ่มทุน PPPM เข้าเทรด 44,444,444 หุ้น เพิ่มทุน TPS เข้าเทรด 18,198,560 หุ้น	KTB XD @ 0.682 บาท KTC XD @ 1.15 บาท RS XD @ 10:1 หุ้น RS XD @ 0.0111 บาท TCAP XD @ 1.90 บาท TIPCO XD @ 0.70 บาท TOG XD @ 0.43 บาท จ่าย 3 พ.ค. 66 KGI XD @ 0.355 บาท จ่าย 9 พ.ค. 66 PIMO-W2 ขึ้น SP เพื่อใช้สิทธิครั้งสุดท้าย ตั้งแต่ 18 เม.ย. - 11 พ.ค. 66 เข้าเทรด SET วันแรก AWC13C2309A BEC13C2309A OR13C2309A SET5013P2306F BANPU19C2309A BDMS19C2309A DJI28P2309B SPX28P2309B เพิ่มทุน BRI เข้าเทรด 275,900 หุ้น	HMPRO XD @ 0.21 บาท PUJ XD @ 0.05 บาท TPLAS XD @ 0.10 บาท YUASA XD @ 0.346 บาท จ่าย 3 พ.ค. 66 STA XD @ 1.00 บาท STGT XD @ 0.25 บาท TIDLOR XD @ 8:1 หุ้น TIDLOR XD @ 0.292 บาท จ่าย 8 พ.ค. 66 FTE XD @ 0.06 บาท จ่าย 9 พ.ค. 66 ขึ้น SP เพื่อใช้สิทธิครั้งสุดท้าย III-W1 TCC-W4 ตั้งแต่ 19 เม.ย. - 12 พ.ค. 66	MAJOR XD @ 0.25 บาท จ่าย 3 พ.ค. 66 AIT XD @ 0.17 บาท JR XD @ 0.09 บาท NER XD @ 0.31 บาท THANA XD @ 0.07 บาท จ่าย 9 พ.ค. 66	PSL XD @ 0.25 บาท จ่าย 9 พ.ค. 66 TISCO XD @ 7.75 บาท จ่าย 10 พ.ค. 66 BBL XD @ 3 บาท จ่าย 12 พ.ค. 66
24 เม.ย. 66	25 เม.ย. 66	26 เม.ย. 66	27 เม.ย. 66	28 เม.ย. 66
CIMBT XD @ 0.0115 บาท จ่าย 10 พ.ค. 66 CH XD @ 0.06 บาท จ่าย 12 พ.ค. 66 NUSA-W4 ขึ้น SP เพื่อใช้สิทธิครั้งสุดท้าย ตั้งแต่ 24 เม.ย. - 17 พ.ค. 66	FPI XD @ 0.08 บาท จ่าย 9 พ.ค. 66 UBA XD @ 0.0459 บาท WFX XD @ 0.21 บาท จ่าย 15 พ.ค. 66 III XD @ 0.40 บาท จ่าย 16 พ.ค. 66 BGC XD @ 0.12 บาท SMART XD @ 0.0365 บาท จ่าย 17 พ.ค. 66 AEONTS XD @ 2.95 บาท จ่าย 17 พ.ค. 66 SNP-W2 ขึ้น SP เพื่อใช้สิทธิครั้งสุดท้าย ตั้งแต่ 25 เม.ย. - 18 พ.ค. 66	SKR XD @ 0.08 บาท จ่าย 10 พ.ค. 66 KCC XD @ 0.0212 บาท จ่าย 17 พ.ค. 66 GUNKUL XD @ 0.06 บาท จ่าย 18 พ.ค. 66 EASTW XD @ 0.09 บาท จ่าย 19 พ.ค. 66 NEX-W2 ขึ้น SP เพื่อใช้สิทธิครั้งสุดท้าย ตั้งแต่ 26 เม.ย. - 19 พ.ค. 66	PDJ XD @ 10:1 หุ้น PDJ XD @ 0.111111 บาท RBF XD @ 0.10 บาท จ่าย 15 พ.ค. 66 AAI XD @ 0.20 บาท NSL XD @ 0.3 บาท TM XD @ 0.05 บาท จ่าย 16 พ.ค. 66 MAKRO XD @ 0.33 บาท MTC XD @ 0.95 บาท SAMCO XD @ 0.10 บาท SRICHA XD @ 0.20 บาท WHAUP XD @ 0.10 บาท จ่าย 17 พ.ค. 66 JDF XD @ 0.02 บาท KKP XD @ 1.50 บาท MINT XD @ 0.25 บาท QH XD @ 0.1 บาท SAK XD @ 0.137 บาท SGC XD @ 0.11 บาท TPCH XD @ 0.183 บาท จ่าย 18 พ.ค. 66 AUCTION XD @ 0.305 บาท HTECH XD @ 0.04 บาท POLY XD @ 0.08 บาท SUN XD @ 0.10 บาท TKC XD @ 0.40 บาท จ่าย 19 พ.ค. 66 SFLEX XD @ 0.03 บาท จ่าย 22 พ.ค. 66 KKP XW 12:1 @ ฟรี (W5) KKP XW 12:1 @ ฟรี (W6)	ALUCON XD @ 10 บาท จ่าย 15 พ.ค. 66 SO XD @ 0.20 บาท จ่าย 17 พ.ค. 66 ASW XD @ 0.5226 บาท CEYE XD @ 0.15 บาท DTCI XD @ 0.35 บาท IHL XD @ 0.10 บาท MFC XD @ 1.50 บาท NEW XD @ 4 บาท PCSGH XD @ 0.20 บาท RSP XD @ 0.21 บาท จ่าย 18 พ.ค. 66 CHG XD @ 0.075 บาท DTCENT XD @ 25:1 หุ้น DTCENT XD @ 0.002 บาท MENA XD @ 0.03 บาท PREB XD @ 0.5 บาท SCG XD @ 0.05 บาท TPBI XD @ 0.20 บาท TWPC XD @ 0.2158 บาท จ่าย 19 พ.ค. 66 NRF XD @ 0.03 บาท จ่าย 22 พ.ค. 66 AYUD XD @ 0.26 บาท จ่าย 24 พ.ค. 66 K XW 6:1 @ ฟรี PROS XW 2:1 @ ฟรี SKY XR 20:1 @ 13 บาท TMC XW 3:1 @ 0.05 บาท CIG XR 2:1 @ 0.50 บาท CIG XW 6(XR):1 @ ฟรี NRF-W1 ขึ้น SP เพื่อใช้สิทธิครั้งสุดท้าย ตั้งแต่ 28 เม.ย. - 26 พ.ค. 66

<https://www.kgieworld.co.th>

หมายเหตุ: 1. \*บริษัทอาจเป็นผู้ถือครองหุ้นสำคัญแสดงสิทธิของหุ้นพันธบัตรหลักทรัพย์นี้ / 2. เป้าพื้นฐาน หมายถึง ราคาเป้าหมายเชิงพื้นฐาน (Forecasted 12M Target price) ที่อ้างอิงจากบทวิเคราะห์ที่ปัจจัยพื้นฐานฉบับล่าสุดของฝ่ายวิจัยฯ / 3. เป้า Consensus หมายถึง ค่าเฉลี่ยของราคาเป้าหมายเชิงพื้นฐานที่จัดทำโดย Bloomberg consensus หรือ IAA Consensus

Disclaimer

บริษัทหลักทรัพย์ เคจีไอ (ประเทศไทย) จำกัด (มหาชน) ("บริษัท") มิได้ให้การรับรองใดๆ ถึงความถูกต้องและแท้จริงของข้อมูลในเอกสารนี้ ("ข้อมูล") ดังนั้นไม่ว่าจะด้วยเหตุใดก็ตาม บริษัทไม่ขอรับผิดชอบต่อความเสียหายในรายได้ หรือผลประโยชน์ใดๆ ทั้งทางตรงและทางอ้อมที่เกิดขึ้นจากการใช้ ข้อมูล และข้อมูลนี้มิได้จัดทำขึ้นเพื่อการชักชวนหรือชี้แนะให้ซื้อขายหลักทรัพย์ใดๆ ทั้งนี้ข้อมูลถูกจัดทำขึ้นจากแหล่งข้อมูลที่เป็นปัจจุบันและ บริษัทสงวนสิทธิในการแก้ไขข้อความใดๆ ในเอกสารนี้โดยมิได้ออกกล่าวล่วงหน้า

## ปฏิทินหุ้น (ต่อ)

จันทร์	อังคาร	พุธ	พฤหัสบดี	ศุกร์
1 พ.ค. 66	2 พ.ค. 66	3 พ.ค. 66	4 พ.ค. 66	5 พ.ค. 66
วันแรงงานแห่งชาติ	MGT XD @ 0.08 บาท SCAP XD @ 0.80 บาท SVI XD @ 0.26 บาท จ่าย 16 พ.ค. 66 L&E XD @ 0.061 บาท MODERN XD @ 0.06 บาท NETBAY XD @ 0.8162 บาท จ่าย 17 พ.ค. 66 SC XD @ 0.17 บาท จ่าย 18 พ.ค. 66 AMARC XD @ 0.10 บาท CPALL XD @ 0.75 บาท HTC XD @ 0.97 บาท LHFG XD @ 0.01 บาท LPH XD @ 0.10 บาท MFEC XD @ 0.40 บาท PR9 XD @ 0.29 บาท SAWAD XD @ 1.8 บาท SNNP XD @ 0.23 บาท จ่าย 19 พ.ค. 66 BIS XD @ 0.0625 บาท ESSO XD @ 0.30 บาท INET XD @ 0.106100000005 บาท SORKON XD @ 0.1 บาท THIP XD @ 1.75 บาท จ่าย 22 พ.ค. 66 AHC XD @ 1.18 บาท BAM XD @ 0.55 บาท CHOTI XD @ 8.50 บาท CPANEL XD @ 0.17 บาท MOSHI XD @ 10:1 หุ้น MOSHI XD @ 0.10 บาท PRAKIT XD @ 1 บาท PIMO XD @ 0.042 บาท จ่าย 23 พ.ค. 66 DMT XD @ 0.5 บาท จ่าย 25 พ.ค. 66 B XR 1:6 @ 0.06 บาท INET XW 5:1 @ ฟรี  PORT-W2 ขึ้น SP เพื่อใช้สิทธิครั้งสุดท้าย ตั้งแต่ 2 - 29 พ.ค. 66	SICT XD @ 5:1 หุ้น SICT XD @ 0.0112 บาท จ่าย 8 พ.ค. 66 BE8 XD @ 10:1 หุ้น BE8 XD @ 0.005 บาท จ่าย 12 พ.ค. 66 AMATAV XD @ 0.07 บาท จ่าย 18 พ.ค. 66 AMATA XD @ 0.40 บาท EKH XD @ 40:1 หุ้น EKH XD @ 0.32 บาท IML XD @ 0.40 บาท SABINA XD @ 0.59 บาท SABUY XD @ 4:1 หุ้น SABUY XD @ 0.0278 บาท SAUCE XD @ 1.65 บาท SINGER XD @ 0.26 บาท SMD XD @ 0.50 บาท TSR XD @ 10:1 หุ้น TSR XD @ 0.0111 บาท จ่าย 19 พ.ค. 66 ACG XD @ 0.0133 บาท APCO XD @ 0.155 บาท APP XD @ 0.14 บาท BRI XD @ 0.721 บาท D XD @ 7.5:1 หุ้น D XD @ 0.00741 บาท CKP XD @ 0.085 บาท KWM XD @ 0.058 บาท YGG XD @ 0.067 บาท จ่าย 22 พ.ค. 66 ICC XD @ 1 บาท OCC XD @ 0.05 บาท SCN XD @ 0.055 บาท SPI XD @ 0.6 บาท TFG XD @ 0.30 บาท WACOAL XD @ 0.70 บาท จ่าย 23 พ.ค. 66 BJC XD @ 0.65 บาท CIVIL XD @ 0.02 บาท KISS XD @ 0.08 บาท PAF XD @ 0.0102 บาท PPS XD @ 0.01 บาท SSF XD @ 0.4814 บาท S&J XD @ 1.70 บาท TNL XD @ 0.20 บาท TPCS XD @ 1 บาท จ่าย 24 พ.ค. 66 AKP XD @ 0.025 บาท COLOR XD @ 0.08 บาท KTMS XD @ 0.0327 บาท NYT XD @ 0.22 บาท OSP XD @ 0.45 บาท SALEE XD @ 0.07 บาท SSP XD @ 10:1 หุ้น SSP XD @ 0.06111 บาท STP XD @ 0.25 บาท SWC XD @ 0.25 บาท จ่าย 25 พ.ค. 66 CPR XD @ 0.089 บาท PRM XD @ 0.25 บาท RICHY XD @ 32:1 หุ้น RICHY XD @ 0.00385 บาท ROJNA XD @ 0.30 บาท SM XD @ 0.04 บาท SST XD @ 0.03 บาท จ่าย 26 พ.ค. 66 BLA XD @ 0.28 บาท KGEN XR 5:1 @ 1 บาท KGEN XW 3:1 @ ฟรี	วันฉัตรมงคล	วันหยุดพิเศษ (เพิ่มเติม)

<https://www.kgieworld.co.th>

หมายเหตุ: 1. \*บริษัทอาจเป็นผู้ถือครองหุ้นสำคัญแสดงสิทธิออกหุ้นฉบับหลักทรัพย์นี้ / 2. เป้าพื้นฐาน หมายถึง ราคาเป้าหมายเชิงพื้นฐาน (Forecasted 12M Target Price) ที่อ้างอิงจากบทวิเคราะห์ที่ปัจจัยพื้นฐานฉบับล่าสุดของฝ่ายวิจัยฯ / 3. เป้า Consensus หมายถึง ค่าเฉลี่ยของราคาเป้าหมายเชิงพื้นฐานที่จัดทำโดย Bloomberg consensus หรือ IAA Consensus

**Disclaimer**

บริษัทหลักทรัพย์ เคจีไอ (ประเทศไทย) จำกัด (มหาชน) ("บริษัท") มิได้ให้การรับรองใดๆ ถึงความถูกต้องและแท้จริงของข้อมูลในเอกสารนี้ ("ข้อมูล") ดังนั้นไม่ว่าจะด้วยเหตุใดก็ตาม บริษัทฯ ขอรับผิดชอบต่อความเสียหายในรายได้ หรือผลประโยชน์ใดๆ ทั้งทางตรงและทางอ้อมที่เกิดขึ้นจากการใช้ ข้อมูล และข้อมูลนี้มิได้จัดทำขึ้นเพื่อเป็นการชักชวนหรือชี้แนะให้ซื้อขายหลักทรัพย์ใดๆ ทั้งนี้ข้อมูลถูกจัดทำขึ้นจากแหล่งข้อมูลที่เป็นปัจจุบันและ บริษัทฯ สงวนสิทธิ์ในการแก้ไขข้อความใดๆ ในเอกสารนี้โดยมิได้ออกกล่าวล่วงหน้า

ปฏิทินหุ้น (ต่อ)

จันทร์	อังคาร	พุธ	พฤหัสบดี	ศุกร์
8 พ.ค. 66	9 พ.ค. 66	10 พ.ค. 66	11 พ.ค. 66	12 พ.ค. 66
MICRO XD @ 0.036 บาท จ่าย 18 พ.ค. 66	PROEN XD @ 0.12 บาท จ่าย 18 พ.ค. 66	SPC XD @ 1 บาท จ่าย 23 พ.ค. 66	PG XD @ 0.2 บาท จ่าย 24 พ.ค. 66	NNCL XD @ 0.05 บาท จ่าย 23 พ.ค. 66
MITSUBI XD @ 20:1 หุ้น	BCH XD @ 0.40 บาท	PB XD @ 1.14 บาท	SENA XD @ 0.078368 บาท	BRR XD @ 0.2 บาท
MITSUBI XD @ 0.0025 บาท จ่าย 19 พ.ค. 66	JUBILE XD @ 0.35 บาท จ่าย 19 พ.ค. 66	จ่าย 24 พ.ค. 66	TRU XD @ 10:1 หุ้น	CHARAN XD @ 2 บาท จ่าย 25 พ.ค. 66
AURA XD @ 0.08 บาท	HPT XD @ 0.0212 บาท	ALLA XD @ 0.07 บาท	TRU XD @ 0.35 บาท	DOD XR 17:1 @ 4 บาท
LH XD @ 0.35 บาท	ILM XD @ 0.6 บาท	ASEFA XD @ 0.18 บาท	WHA XD @ 0.1003 บาท จ่าย 25 พ.ค. 66	
SCM XD @ 0.11 บาท จ่าย 22 พ.ค. 66	จ่าย 22 พ.ค. 66	SIAM XD @ 0.03 บาท	AKR XD @ 0.045 บาท	
AU XD @ 0.15 บาท	AWC XD @ 0.032 บาท	STI XD @ 0.17 บาท จ่าย 25 พ.ค. 66	TMI XD @ 0.015 บาท จ่าย 26 พ.ค. 66	
KAMART XD @ 0.08 บาท	BBIK XD @ 0.40 บาท	ARROW XD @ 0.25 บาท	AKR XW 5:1 @ ฟรี	
SPALI XD @ 0.75 บาท	EASON XD @ 0.06 บาท	ILINK XD @ 0.2 บาท	TEAMG XW 5:1 @ ฟรี	
TACC XD @ 0.19 บาท	M XD @ 0.90 บาท	ITEL XD @ 0.0635 บาท	TMI XW 2:1 @ ฟรี	
TPS XD @ 0.10 บาท จ่าย 23 พ.ค. 66	MOONG XD @ 0.10 บาท	MEB XD @ 0.05 บาท	MILL XW 4:1 @ 0.02 บาท	
ASIAN XD @ 0.40 บาท	PRAPAT XD @ 0.04 บาท จ่าย 24 พ.ค. 66	SMIT XD @ 0.20 บาท		
FNS XD @ 0.20 บาท	AMR XD @ 0.05 บาท	TOPP XD @ 3.82 บาท จ่าย 26 พ.ค. 66		
ICHI XD @ 0.06 บาท	AP XD @ 0.65 บาท			
MK XD @ 0.11 บาท จ่าย 24 พ.ค. 66	BAY XD @ 0.45 บาท	SDC-W1 ขึ้น SP เพื่อใช้สิทธิครั้งสุดท้าย ตั้งแต่ 10 พ.ค. - 2 มิ.ย. 66		
CPF XD @ 0.35 บาท	BEC XD @ 0.16 บาท			
CSS XD @ 0.05 บาท	FE XD @ 3.50 บาท			
GTB XD @ 0.02 บาท	NOBLE XD @ 0.20 บาท			
HFT XD @ 0.380 บาท	PIN XD @ 0.15 บาท			
HUMAN XD @ 0.12 บาท	PL XD @ 0.11 บาท			
MATI XD @ 0.25 บาท	SMT XD @ 0.06 บาท			
ORI XD @ 0.57 บาท	TFMAMA XD @ 2.74 บาท			
PPM XD @ 0.025 บาท	TNPC XD @ 0.02 บาท			
SELIC XD @ 30:1 หุ้น	TPAC XD @ 0.293 บาท จ่าย 25 พ.ค. 66			
SELIC XD @ 0.02217 บาท	CSR XD @ 1.11 บาท			
SITHAI XD @ 0.04 บาท จ่าย 25 พ.ค. 66	KUMWEL XD @ 0.07 บาท			
CHAYO XD @ 50:1 หุ้น	LEO XD @ 0.20 บาท			
CHAYO XD @ 0.00111111 บาท	NFC XD @ 0.18 บาท			
CRC XD @ 0.48 บาท	PF XD @ 0.02 บาท			
FLOYD XD @ 9:1 หุ้น	SAPPE XD @ 1.65 บาท			
FLOYD XD @ 0.00555556 บาท	TC XD @ 0.50 บาท			
IP XD @ 0.18 บาท	WIJK XD @ 0.06 บาท			
KLINIQ XD @ 0.5 บาท	WP XD @ 0.25 บาท จ่าย 26 พ.ค. 66			
ONEE XD @ 0.16 บาท	TLI XD @ 0.30 บาท			
PCC XD @ 0.14 บาท				
SSSC XD @ 0.185 บาท				
TOA XD @ 0.25 บาท				
TRUBB XD @ 0.12 บาท				
VBHA XD @ 0.055 บาท จ่าย 26 พ.ค. 66				
THREL XD @ 60:1 หุ้น				
THREL XD @ 0.07 บาท				
DEMCO XW 5:1 @ ฟรี				
DV8 XR 1:1 @ 0.6 บาท				
DV8 XW 2(XR):1 @ ฟรี				
IP XW 4:1 @ ฟรี				
EFORL-W5 ขึ้น SP เพื่อใช้สิทธิครั้งสุดท้าย ตั้งแต่ 8 - 31 พ.ค. 66				

<https://www.kgieworld.co.th>

หมายเหตุ: 1. \*บริษัทอาจเป็นผู้ถือครองหุ้นสำคัญแสดงสิทธิออกหุ้นฉบับหลักทรัพ์นี้ / 2. เป้าพื้นฐาน หมายถึง ราคาเป้าหมายเชิงพื้นฐาน (Forecasted 12M Target price) ที่อ้างอิงจากบทวิเคราะห์ที่ปัจจัยพื้นฐานฉบับล่าสุดของฝ่ายวิจัยฯ / 3. เป้า Consensus หมายถึง ค่าเฉลี่ยของราคาเป้าหมายพื้นฐานที่จัดทำโดย Bloomberg consensus หรือ IAA Consensus

**Disclaimer**

บริษัทหลักทรัพย์ เคจีไอ (ประเทศไทย) จำกัด (มหาชน) (“บริษัท”) มิได้ให้การรับรองใดๆ ถึงความถูกต้องและแท้จริงของข้อมูลในเอกสารนี้ (“ข้อมูล”) ดังนั้นไม่ว่าจะด้วยเหตุใดก็ตาม บริษัทฯไม่ขอรับผิดชอบต่อความเสียหายในรายได้ หรือผลประโยชน์ใดๆ ทั้งทางตรงและทางอ้อมที่เกิดขึ้นจากการใช้ ข้อมูล และข้อมูลนี้มิได้จัดทำขึ้นเพื่อการชักชวนหรือชี้แนะให้ซื้อขายหลักทรัพย์ใดๆ ทั้งนี้ข้อมูลถูกจัดทำขึ้นจากแหล่งข้อมูลที่เป็นปัจจุบันและ บริษัทฯสงวนสิทธิในการแก้ไขข้อความใดๆในเอกสารนี้โดยมิได้ออกกล่าวล่วงหน้า

## ปฏิทินหุ้น (ต่อ)

จันทร์	อังคาร	พุธ	พฤหัสบดี	ศุกร์
15 พ.ค. 66	16 พ.ค. 66	17 พ.ค. 66	18 พ.ค. 66	19 พ.ค. 66
		STOWER-W3 ขึ้น SP เพื่อใช้สิทธิครั้งสุดท้าย ตั้งแต่ 17 พ.ค. - 9 มิ.ย. 66		
22 พ.ค. 66	23 พ.ค. 66	24 พ.ค. 66	25 พ.ค. 66	26 พ.ค. 66
29 พ.ค. 66	30 พ.ค. 66	31 พ.ค. 66	1 มิ.ย. 66	2 มิ.ย. 66
BE8 XW 20:1 @ พีจี				
5 มิ.ย. 66	6 มิ.ย. 66	7 มิ.ย. 66	8 มิ.ย. 66	9 มิ.ย. 66
ชดเชยวันเฉลิมพระชนมพรรษา สมเด็จพระนางเจ้าสุทิดา พัชรสุธาพิมลลักษณ พระบรมราชินี และวันวิสาขบูชา				KWM-W1 ขึ้น SP เพื่อใช้สิทธิครั้งสุดท้าย ตั้งแต่ 9 มิ.ย. - 4 ก.ค. 66
12 มิ.ย. 66	13 มิ.ย. 66	14 มิ.ย. 66	15 มิ.ย. 66	16 มิ.ย. 66
19 มิ.ย. 66	20 มิ.ย. 66	21 มิ.ย. 66	22 มิ.ย. 66	23 มิ.ย. 66
ที่มา : ตลาดหลักทรัพย์ฯ				ประจำวันที่ 18 เม.ย. 66
หมายเหตุ :				
IPO : หุ้นเข้าใหม่				
XD : ผู้ซื้อหลักทรัพย์ไม่ได้สิทธิรับเงินปันผล				
XE : วันปิดสมุดทะเบียนผู้ถือใบสำคัญแสดงสิทธิ เพื่อการใช้สิทธิแปลงสภาพก่อนกำหนด				
XR : ผู้ซื้อหลักทรัพย์ไม่ได้สิทธิจองซื้อหุ้นออกใหม่				
XT : ผู้ซื้อหลักทรัพย์ไม่ได้สิทธิรับใบสำคัญแสดงสิทธิในการซื้อหุ้นเพิ่มทุนที่โอนสิทธิได้				
XW : ผู้ซื้อหลักทรัพย์ไม่ได้สิทธิรับใบสำคัญแสดงสิทธิที่จะซื้อหลักทรัพย์				
XN : ผู้ซื้อหลักทรัพย์ไม่มีสิทธิในการรับเงินคืนจากการลดทุน				

**Disclaimer**

บริษัทหลักทรัพย์ เคจีไอ (ประเทศไทย) จำกัด (มหาชน) (“บริษัท”) มิได้ให้การรับรองใดๆ ถึงความถูกต้องและแท้จริงของข้อมูลในเอกสารนี้ (“ข้อมูล”) ดังนั้นไม่ว่าจะด้วยเหตุใดก็ตาม บริษัทไม่ขอรับผิดชอบต่อความเสียหายในรายได้ หรือผลประโยชน์ใดๆ ทั้งทางตรงและทางอ้อมที่เกิดขึ้นจากการใช้ ข้อมูล และข้อมูลนี้มีได้จัดทำขึ้นเพื่อการชักชวนหรือชี้แนะให้ซื้อขายหลักทรัพย์ใดๆ ทั้งนี้ข้อมูลถูกจัดทำขึ้นจากแหล่งข้อมูลที่เป็นปัจจุบันและ บริษัทสงวนสิทธิในการแก้ไขข้อความใดๆ ในเอกสารนี้โดยมิต้องออกกล่าวอ้างหน้า

## รายชื่อหลักทรัพย์ที่สมาชิกต้องดำเนินการให้ลูกค้าวางเงินสดไว้ล่วงหน้ากับสมาชิกเต็มจำนวนที่จะซื้อ (Cash Balance)

รายชื่อหุ้น	วันที่เริ่มต้น	วันที่สิ้นสุด
DELTA	3/4/2023	21/4/2023
ITTHI	3/4/2023	21/4/2023

ที่มา: ตลาดหลักทรัพย์ฯ และ เคจี ไอ (ประเทศไทย)

#### Disclaimer

บริษัทหลักทรัพย์ เคจีไอ (ประเทศไทย) จำกัด (มหาชน) ("บริษัท") มิได้ให้การรับรองใดๆ ถึงความถูกต้องและแท้จริงของข้อมูลในเอกสารนี้ ("ข้อมูล") ดังนั้นไม่ว่าจะด้วยเหตุใดก็ตาม บริษัทไม่ขอรับผิดชอบต่อความเสียหายในรายได้ หรือผลประโยชน์ใดๆ ทั้งทางตรงและทางอ้อมที่เกิดขึ้นจากการใช้ ข้อมูล และข้อมูลนี้มีได้จัดทำขึ้นเพื่อเป็นการชักชวนหรือชี้แนะให้ซื้อขายหลักทรัพย์ใดๆ ทั้งนี้ข้อมูลถูกจัดทำขึ้นจากแหล่งข้อมูลที่เป็นปัจจุบันและ บริษัทสงวนสิทธิในการแก้ไขข้อความใดๆในเอกสารนี้โดยมิต้องบอกกล่าวล่วงหน้า

**รายงานผลสำรวจการกำกับดูแลกิจการบริษัทจดทะเบียน (CG Report)**

**บริษัทที่ได้คะแนนอยู่ในระดับ "ดีเลิศ ( Excellent )"** 

ชื่อย่อ	ชื่อบริษัท	ชื่อย่อ	ชื่อบริษัท	ชื่อย่อ	ชื่อบริษัท
AAV	บริษัท เอเชีย เอวิเอชั่น	GLOBAL	บริษัท สยามโกลบอลเฮ้าส์	PTTGC	บริษัท พีทีที โกลบอล เคมิคอล
ADVANC	บริษัท แอดวานซ์ อินโฟร์ เซอร์วิส	GPSC	บริษัท โกลบอล เพาเวอร์ ซินเนอร์ยี	PYLON	บริษัท โพลซัน
AMA	บริษัท อามา มาวีน	GULF	บริษัท กอล์ฟ เอ็มเอสบี ดีเวลลอปเม้นท์	QH	บริษัท ควอลิตี้เฮ้าส์
AMATA	บริษัท อมตะ คอร์ปอเรชั่น	HANA	บริษัท ฮานา ไมโครอิเล็กทรอนิกส์	RATCH	บริษัท ราชนิกุล
ANAN	บริษัท อนันดา ดีเวลลอปเม้นท์	HMPRO	บริษัท โฮม โปรดักส์ เซ็นเตอร์	RS	บริษัท อาร์เอส
AOT	บริษัท ท่าอากาศยานไทย	INTUCH	บริษัท อินทวิซ โซลิวชันส์	SAT	บริษัท สมบูรณ์ แอ็ดวานซ์ เทคโนโลยี
AP	บริษัท เอพี (ไทยแลนด์)	IRPC	บริษัท ไออาร์พีซี	SCB	ธนาคารไทยพาณิชย์
BAFS	บริษัท บริการเชื่อมเหล็กการนิคมฯ	IVL	บริษัท อินโดรามา เวนเจอร์ส	SCC	บริษัท ปูนซิเมนต์ไทย
BANPU	บริษัท บานปู	KBANK	ธนาคารกรุงไทย	SCCC	บริษัท สยามซีเมนต์นครหลวง
BBL	ธนาคารกรุงเทพ	KCE	บริษัท เคซีซี ซิลิโคนโปรดักส์	SCGP	บริษัท เอสซีจี แพคเกจจิ้ง
BCP	บริษัท บางจาก คอร์ปอเรชั่น	KKP	ธนาคารกสิวิวัฒน์คีนทรี	SEAFSCO	บริษัท ซีพีเอฟ
BCPG	บริษัท บีซีพีจี	KTB	ธนาคารกรุงไทย	SHR	บริษัท เอส เอช แอนด์ ริสอร์ท
BDMS	บริษัท กรุงเทพดุสิตเวชการ	KTC	บริษัท บัตรกรุงไทย	SMPC	บริษัท สหมีตรังเบเกอรี่
BEM	บริษัท ทางด่วนและรถไฟฟ้ากรุงเทพ	LH	บริษัท แลนด์แอนด์เฮาส์	SPALI	บริษัท สุภาลัย
BGRIM	บริษัท บี.กริม เพาเวอร์	LPN	บริษัท แอล.พี.เอ็น.ดีเวลลอปเม้นท์	SPRC	บริษัท สดาร์ บีโพรเซส ฟิล์มฟิล์ม
BPP	บริษัท บานปู เพาเวอร์	MAJOR	บริษัท เมเจอร์ ซินีเพล็กซ์ กรุ๊ป	SUN	บริษัท ซันสวีท
BTS	บริษัท บีทีเอส กรุ๊ป โฮลดิ้งส์	MAKRO	บริษัท สยามแม็คโคร	TACC	บริษัท ที.เอ.ซี. คอนซูเมอร์
CENTEL	บริษัท โทรคมนาคมแห่งชาติ	MBK	บริษัท เอ็ม บี เค	TCAP	บริษัท ทูน่าเซาท์
CK	บริษัท ซี.การช่าง	MINT	บริษัท ไมเนอร์ อินเตอร์เนชั่นแนล	THCOM	บริษัท ไทยคม
CKP	บริษัท ซีเค พาวเวอร์	MTC	บริษัท เมืองไทย แคปปิตอล	TISCO	บริษัท ทีดีทีไฟแนนเชียลกรุ๊ป
COM7	บริษัท คอมเซเว่น	OR	บริษัท อร. น้ำมันและการค้าปลีก	TOP	บริษัท ไทยออยล์
CPALL	บริษัท ซีพี ออลล์	ORI	บริษัท อริจัน หรือเพนเพย์	TRUE	บริษัท ทรู คอร์ปอเรชั่น
CPF	บริษัท เจริญโภคภัณฑ์อาหาร	OSP	บริษัท โอเอสอวกาศ	TTB	ธนาคารทหารไทยธนชาต
CPN	บริษัท เซ็นทรัลพัฒนา	PLANB	บริษัท แพลน บี มีเดีย	VGI	บริษัท วีจีไอ
DELTA	บริษัท เดลต้า อีเลคโทรนิคส์ (ประเทศไทย)	PSH	บริษัท พฤกษา โฮลดิ้ง	WHA	บริษัท ดับบลิวเอชเอ คอร์ปอเรชั่น
DTAC	บริษัท โทรคมนาคมแห่งชาติ	PTG	บริษัท พีทีจี เอ็นเนอยี	WHAUP	บริษัท ดับบลิวเอชเอ ยูทิลิตี้ส์ แอนด์ พาวเวอร์
EGCO	บริษัท ผลิตไฟฟ้า	PTT	บริษัท ปตท.	ZEN	บริษัท เซ็น คอร์ปอเรชั่น กรุ๊ป
GFPT	บริษัท จีเอฟพีที	PTTEP	บริษัท ปตท. ส่วนร่วมและผลิตภัณฑ์		


**บริษัทที่ได้คะแนนอยู่ในระดับ "ดีมาก ( Very Good )"** 

ชื่อย่อ	ชื่อบริษัท	ชื่อย่อ	ชื่อบริษัท	ชื่อย่อ	ชื่อบริษัท
AEONTS	บริษัท อีออน สยามเทรดดิ้ง (ไทยแลนด์)	JMT	บริษัท เจ เอ็ม ที เน็ทเวอร์ค เซอร์วิส	SINGER	บริษัท สิงคโปร์ประเทศไทย
BAM	บริษัท บริหารสินทรัพย์ กรุงเทพพาณิชย์	KEX	บริษัท เคซี เอ็กซ์เพรส (ประเทศไทย)	SPA	บริษัท สยามเวลเนสกรุ๊ป
BCH	บริษัท บางกอก เซน ฮอสปิเทล	M	บริษัท เอ็ม เบลูโรจันท์ กรุ๊ป	STGT	บริษัท ศรีตรังโกลด์ (ประเทศไทย)
BEC	บริษัท บีอีซี เวิลด์	MEGA	บริษัท เมก้า โดโไฟน์เอ็นเตอร์	TFG	บริษัท ไทยฟู้ดส์ กรุ๊ป
CBG	บริษัท คาราบาวกรุ๊ป	NETBAY	บริษัท เน็ตเบย์	TKN	บริษัท ทีเคเอ็น อีอีซี
CHG	บริษัท โรงพยาบาลจุฬารัตน์	RBF	บริษัท อาร์ บี เอฟ จำกัด	TNP	บริษัท ตรีเพ็ชร
DOHOME	บริษัท ดอโฮม	SAPPE	บริษัท เอสพีพี	XO	บริษัท เอ็กซ์โอ ฟู้ด
ERW	บริษัท ดี แอวอร์ด กรุ๊ป	SAWAD	บริษัท สวีสวีดีส์ คอร์ปอเรชั่น		
ESSO	บริษัท เอสเอส (ประเทศไทย)	SFT	บริษัท สวีฟต์ (ประเทศไทย)		


**บริษัทที่ได้คะแนนอยู่ในระดับ "ดี ( Good )"** 

ชื่อย่อ	ชื่อบริษัท	ชื่อย่อ	ชื่อบริษัท	ชื่อย่อ	ชื่อบริษัท
AU	บริษัท ออฟเซิร์ฟ	HUMAN	บริษัท ฮิวแมนิก้า	SF	บริษัท สยามฟิวเจอร์ดีเวลลอปเม้นท์
BH	บริษัท โรงพยาบาลบำรุงราษฎร์	JIG	บริษัท ไอเอ็นจีไอ กรุ๊ป	SISB	บริษัท เอสไอเอสบี
EKH	บริษัท เอกชัยการแพทย์	LPH	บริษัท โรงพยาบาล ลาดพร้าว	TPCH	

**บริษัทที่ไม่ปรากฏชื่อในรายงาน CGR**

ชื่อย่อ	ชื่อบริษัท	ชื่อย่อ	ชื่อบริษัท	ชื่อย่อ	ชื่อบริษัท
GCC	บริษัท โกลบอลกรีนเคมิคอล	SMD	บริษัท เซมดีเมค	SVI	บริษัท เอสวีไอ
HENG	บริษัท เฮงลิสซิ่ง แอนด์ แคปปิตอล	STEC	บริษัท เฮงลิสซิ่ง แอนด์ แคปปิตอล	UBE	บริษัท ยูบีเอ ไทยแลนด์

ที่มา: www.thai-iod.com

Disclaimer : การเปิดเผยผลการสำรวจของสมาคมส่งเสริมสถาบันกรรมการบริษัทไทย (IOD) ในเรื่องการกำกับดูแลกิจการ (Corporate Governance) นี้ เป็นการดำเนินการตามนโยบายของสำนักงานคณะกรรมการกำกับหลักทรัพย์และตลาดหลักทรัพย์ โดยการสำรวจของ IOD เป็นการสำรวจและประเมินจากข้อมูลของบริษัทจดทะเบียนในตลาดหลักทรัพย์แห่งประเทศไทย และตลาดหลักทรัพย์ เอ็มเอไอ (MAI) ที่มีการเปิดเผยต่อสาธารณะ และเป็นข้อมูลที่ไม่สามารถเข้าถึงได้ ดังนั้น ผลสำรวจดังกล่าวจึงเป็นการนำเสนอในมุมมองของบุคคลภายนอก โดยไม่ได้เป็นการประเมินการปฏิบัติ และไม่ได้มีการใช้ข้อมูลภายในเพื่อการประเมิน ผลสำรวจดังกล่าวเป็นผลการสำรวจ ณ วันที่ปรากฏในรายงานการกำกับดูแลกิจการของบริษัทจดทะเบียนไทยเท่านั้น ดังนั้น ผลการสำรวจจึงอาจเปลี่ยนแปลงได้ภายหลังวันดังกล่าว หรือเมื่อข้อมูลที่เกี่ยวข้องมีการเปลี่ยนแปลง ทั้งนี้ บริษัทหลักทรัพย์ เคจีไอ (ประเทศไทย) จำกัด (มหาชน) มิได้ยืนยัน ตรวจสอบ หรือรับรองถึงความถูกต้องครบถ้วนของผลการสำรวจดังกล่าวแต่อย่างใด

“บริษัทหลักทรัพย์ เคจีไอ ประเทศไทย (จำกัด มหาชน)” เป็นผู้จัดการการจัดจำหน่ายและรับประกัน การจำหน่ายหุ้นสามัญที่หุ้นของ บมจ. บีจีซี เฮฟวี อินดัสทรี (BJCHI), บมจ. นามง เทอร์มินัล (NYT), บมจ. เอไอ เอนเนอร์ยี (AIE) และ บริษัท เอส ที วี ไอ (SPVI) โดยการจัดทำเอกสารฉบับนี้เพื่อวัตถุประสงค์ในการนำเสนอข้อมูลและบทวิเคราะห์เท่านั้น การตัดสินใจลงทุนขึ้นกับดุลยพินิจของนักลงทุน ผู้ลงทุนควรพิจารณาข้อมูลเกี่ยวกับผู้จัดจำหน่ายหลักทรัพย์ก่อนที่จะมีการตัดสินใจลงทุน

บริษัทฯ ของเคพีแอมพร้อมบทความเรื่องนวิสัยเกี่ยวกับหลักทรัพย์ของบมจ.เอไอ เอนเนอร์ยี (AIE) เนื่องจากบริษัทฯ ได้เข้าร่วมเป็นผู้จัดจำหน่ายหลักทรัพย์ และหลักทรัพย์ของ บมจ. เอเชียน อินซูเรเตอร์ (AI) ซึ่งเป็นบริษัทที่มีความเกี่ยวข้องกับหลักทรัพย์ AIE ที่บริษัทฯ รับจัดจำหน่ายเป็นการชั่วคราว ตั้งแต่วันที่ 2 ธ.ค.2566 เป็นต้นไปจนถึงวันปิดการเสนอขายหรือวันที่จัดจำหน่ายส่วนเกินได้ครบแล้วแต่กรณี

<https://www.kgiworld.co.th>

หมายเหตุ: 1. “บริษัทอาจเป็นผู้ออกไปสำคัญแสดงสิทธิของหุ้นที่บริษัทฯ นี้ / 2. เป้าพื้นฐาน หมายถึง ราคาเป้าหมายเชิงพื้นฐาน (Forecasted 12M Target price) ที่อ้างอิงจากบทวิเคราะห์ที่ปัจจัยพื้นฐานฉบับล่าสุดของฝ่ายวิจัย / 3. เป้า Consensus หมายถึง ค่าเฉลี่ยของราคาเป้าหมายพื้นฐานที่จัดทำโดย Bloomberg consensus หรือ IAA Consensus

**Disclaimer**

บริษัทหลักทรัพย์ เคจีไอ (ประเทศไทย) จำกัด (มหาชน) (“บริษัท”) มิได้ให้การรับรองใดๆ ถึงความถูกต้องและแท้จริงของข้อมูลในเอกสารนี้ (“ข้อมูล”) ดังนั้นไม่ว่าจะด้วยเหตุใดก็ตาม บริษัทฯ ไม่ขอรับผิดชอบต่อความเสียหายในรายได้ หรือผลประโยชน์ใดๆ ทั้งทางตรงและทางอ้อมที่เกิดขึ้นจากการใช้ ข้อมูล และข้อมูลนี้มิได้จัดทำขึ้นเพื่อเป็นการชักชวนหรือชี้แนะให้ซื้อขายหลักทรัพย์ใดๆ ทั้งนี้ข้อมูลถูกจัดทขึ้นจากแหล่งข้อมูลที่เป็นปัจจุบันและ บริษัทฯ สงวนสิทธิในการแก้ไขข้อความใดๆ ในเอกสารนี้โดยมิได้ออกกล่าวล่วงหน้า



## รายงานผลการประเมินโครงการประเมินการพัฒนการต่อต้านการทุจริต (Anti-corruption Progress Indicator)

### ระดับ 5: ขยายผลสู่ผู้ที่เกี่ยวข้อง (Extended)

ชื่อย่อ	ชื่อบริษัท	ชื่อย่อ	ชื่อบริษัท	ชื่อย่อ	ชื่อบริษัท
ADVANC	บริษัท แอดวานซ์ อินโฟร์ เซอร์วิส	GLOBAL	บริษัท สยามโกลบอลเฮาส์	QH	บริษัท ควอลิตี้เฮาส์
ANAN	บริษัท อนันดา ดีเวลลอปเม้นท์ จำกัด	GPSC	บริษัท โกลบอล เพาเวอร์ ซินเนอร์ยี จำกัด	RATCH	บริษัท ผลิตไฟฟ้าราชบุรีโฮลดิ้ง
BBL	ธนาคารกรุงเทพ	HMPRO	บริษัท โฮม โปรดักส์ เซ็นเตอร์	ROBINS	บริษัท ห้างสรรพสินค้าโรบินสัน
BCH	บริษัท บางกอก เซน ฮอสพิทอล จำกัด	IRPC	บริษัท ไออาร์พีซี	SCC	บริษัท ปูนซิเมนต์ไทย จำกัด
BDMS	บริษัท กรุงเทพดุสิตเวชการ จำกัด	KBANK	ธนาคารกรุงไทย	SIRI	บริษัท เอสเอสซี
BIGC	บริษัท บีซี ซูเปอร์เซ็นเตอร์	KCE	บริษัท เคซีอี อีเล็คโทรนิคส์	SPALI	บริษัท สุภาลัย
CK	บริษัท ซี.การช่าง	KKP	ธนาคารเกียรตินาคิน	STEC	บริษัท ซี.ไอ.ไทย เอ็นจิเนียริงแอนด์คอนสตรัคชัน จำกัด
DCC	บริษัท โดนาสต์เซรามิก	KTB	ธนาคารกรุงไทย	TCAP	บริษัท ทูนอนชาด
DELTA	บริษัท เดลต้า อีเล็คโทรนิคส์ (ประเทศไทย)	LPH	บริษัท โรงพยาบาล ลาดพร้าว จำกัด	TISCO	บริษัท ทีเอสไอไฟแนนเชียลกรุ๊ป
DRT	บริษัท กระเบื้องเคลือบตราเพชร	PACE	บริษัท เพช ดีเวลลอปเม้นท์ คอร์ปอเรชั่น	TMT	บริษัท ต้าเหล็กไทย
EGCO	บริษัท ผลิตไฟฟ้า	PTT	บริษัท ปตท.	TOP	บริษัท ไทยออยล์
GFPT	บริษัท จีเอฟพีที	PTTGC	บริษัท พีทีที โกลบอล เคมิคอล		

### ระดับ 4: ได้รับการรับรอง (Certified)

ชื่อย่อ	ชื่อบริษัท	ชื่อย่อ	ชื่อบริษัท	ชื่อย่อ	ชื่อบริษัท
AAV	บริษัท เอเชีย เอวิชั่น	ERW	บริษัท ดี เยาวรัตน์ กรุ๊ป	SAPPE	บริษัท เซ็ปเป้ จำกัด
AP	บริษัท เอเชียเนชั่นเพอริออดี ดีเวลลอปเม้นท์	GLOW	บริษัท โกลว์ พลังงาน	SAWAD	บริษัท ศรีสวัสดิ์ ทาวเวอร์ 1979 จำกัด
BA	บริษัท การบินกรุงเทพ จำกัด	GUNKUL	บริษัท กันกุลเอ็นจิเนียริง	SCB	ธนาคารไทยพาณิชย์
BANPU	บริษัท บ้านปู	ILINK	บริษัท อินเทอร์เน็ต คอมมิวนิเคชั่น	SCN	บริษัท สแกน อินเตอร์ จำกัด
BCP	บริษัท บางจากปิโตรเลียม	KTC	บริษัท บัตรกรุงไทย	SEAFSCO	บริษัท ซีพีเอฟ
BH	บริษัท โรงพยาบาลบำรุงราษฎร์	LH	บริษัท แลนด์แอนด์เฮาส์	SVI	บริษัท เอสวีไอ
BJCHI	บริษัท บีเจซี เอที อินดัสทรี จำกัด	LPN	บริษัท แอล.พี.เอ็น. ดีเวลลอปเม้นท์	TASCO	บริษัท ทีบีทีเอสพี
CBG	บริษัท คาบวาทกรุ๊ป จำกัด	MAKRO	บริษัท สยามแม็คโคร	TKN	บริษัท เคาน์ทรี ฟู้ดแอนด์ฟาร์มโปรดักส์ จำกัด
CENDEL	บริษัท เซ็นทรัลเทรดดิ้ง	MALEE	บริษัท มาเลียมพราน	TMB	ธนาคารทหารไทย
CHG	บริษัท โรงพยาบาลจุฬารัตน์ จำกัด	MINT	บริษัท ไมเนอร์ อินเตอร์เนชั่นแนล	TRT	บริษัท ทีวีไทย
CKP	บริษัท ซีเค พาวเวอร์ จำกัด	MODERN	บริษัท โมเดิร์นฟู้ดกรุ๊ป	TRUE	บริษัท ทรู คอร์ปอเรชั่น
CPF	บริษัท เจริญโภคภัณฑ์อาหาร	NOK	บริษัท สายการบินนกแอร์ จำกัด	TVO	บริษัท นวัตกรรมพืช
CPN	บริษัท เซ็นทรัลพัฒนา	PTTEP	บริษัท ปตท. สำรวจและผลิตปิโตรเลียม		
DTAC	บริษัท โทีที แอ็ดแอสต์ คอมมิวนิเคชั่น	PYLON	บริษัท ไพลอน		

### ระดับ 3: มีมาตรการป้องกัน (Established)

ชื่อย่อ	ชื่อบริษัท	ชื่อย่อ	ชื่อบริษัท	ชื่อย่อ	ชื่อบริษัท
BEM	บริษัท ทางด่วนและรถไฟฟ้ากรุงเทพ จำกัด	MTLS	บริษัท เมืองไทย ลิสซิ่ง จำกัด	SPRC	บริษัท สตราปิโตรเลียม วีพีเอ็ม
CPALL	บริษัท ซีพี ออลล์	SCI	บริษัท เอสซีไอ ซิเมนต์ จำกัด		

### ไม่เปิดเผยหรือไม่มีนโยบาย

ชื่อย่อ	ชื่อบริษัท	ชื่อย่อ	ชื่อบริษัท	ชื่อย่อ	ชื่อบริษัท
AOT	บริษัท ท่าอากาศยานไทย	BPP	บริษัท บ้านปู เพาเวอร์ จำกัด	FN	บริษัท เอฟเอ็น แฟคเตอร์ เอช/เอช จำกัด
BCPG	บริษัท บีซีพีจี จำกัด	BTS	บริษัท บีทีเอส กรุ๊ป โฮลดิ้งส์	TPCH	บริษัท ทีพีซี เพาเวอร์โฮลดิ้ง จำกัด

ที่มา: [www.cgthailand.org](http://www.cgthailand.org)

Disclaimer: การเปิดเผยผลการประเมินดัชนีชี้วัดความคืบหน้าการป้องกันกรมีสวนเกี่ยวข้องกับการทุจริตคอร์รัปชัน (Anti-Corruption Progress Indicators) ของบริษัทจดทะเบียนในตลาดหลักทรัพย์แห่งประเทศไทยที่จัดทำโดยสถาบันที่เกี่ยวข้องซึ่งมีการเปิดเผยโดยสำนักงานคณะกรรมการกำกับหลักทรัพย์และตลาดหลักทรัพย์นี้ เป็นการดำเนินการตามนโยบายและตามแผนพัฒนาความยั่งยืนสำหรับบริษัทจดทะเบียน โดยผลการประเมินดังกล่าว สถาบันที่เกี่ยวข้องอาจมีข้อมูลที่ได้รับจากบริษัทจดทะเบียนที่บริษัทจดทะเบียนได้ระบุในแบบแสดงข้อมูลเพื่อการประเมิน Anti-Corruption ซึ่งได้อ้างอิงข้อมูลมาจากแบบแสดงรายการข้อมูลประจำปี (แบบ 56-1) รายงานประจำปี (แบบ 56-2) หรือในเอกสารและหรือรายงานอื่นที่เกี่ยวข้องของบริษัทจดทะเบียนนั้น แล้วแต่กรณี ดังนั้น ผลการประเมินดังกล่าวจึงเป็นการประเมินในมุมมองของสถาบันที่เกี่ยวข้องซึ่งเป็นคนกลางภายนอก โดยมีได้เป็นการประเมินการปฏิบัติของบริษัทจดทะเบียนในตลาดหลักทรัพย์แห่งประเทศไทย และมีได้ใช้ข้อมูลภายในเพื่อการประเมิน

เนื่องจากผลการประเมินดังกล่าวเป็นเพียงผลการประเมิน ณ วันที่ปรากฏในผลการประเมินเท่านั้น ดังนั้น ผลการประเมินจึงอาจเปลี่ยนแปลงได้ภายหลังวันดังกล่าว หรือเมื่อข้อมูลที่เกี่ยวข้องมีการเปลี่ยนแปลง ทั้งนี้ บริษัทหลักทรัพย์ เคจีไอ (ประเทศไทย) จำกัด (มหาชน) มิได้ยืนยัน ตรวจสอบ หรือรับรองความถูกต้องครบถ้วนของผลการประเมินดังกล่าวแต่อย่างใด

<https://www.kgiworld.co.th>

หมายเหตุ: 1. \*บริษัทอาจเป็นผู้ถือใบสำคัญแสดงสิทธิอนุพันธ์บนหลักทรัพย์นี้ / 2. เป้าพื้นฐาน หมายถึง ราคาเป้าหมายเชิงพื้นฐาน (Forecasted 12M Target price) ที่อ้างอิงจากบทวิเคราะห์ที่ปัจจัยพื้นฐานฉบับล่าสุดของฝ่ายวิจัย / 3. เป้า Consensus หมายถึง ค่าเฉลี่ยของราคาเป้าหมายเชิงพื้นฐานที่จัดทำโดย Bloomberg Consensus หรือ IAA Consensus

#### Disclaimer

บริษัทหลักทรัพย์ เคจีไอ (ประเทศไทย) จำกัด (มหาชน) ("บริษัท") มิได้ให้การรับรองใดๆ ถึงความถูกต้องและแท้จริงของข้อมูลในเอกสารนี้ ("ข้อมูล") ดังนั้นไม่ว่าจะด้วยเหตุใดก็ตาม บริษัทไม่ขอรับผิดชอบต่อความเสียหายในรายได้ หรือผลประโยชน์ใดๆ ทั้งทางตรงและทางอ้อมที่เกิดขึ้นจากการใช้ ข้อมูล และข้อมูลนี้มิได้จัดทำขึ้นเพื่อการชักชวนหรือชี้แนะให้ซื้อขายหลักทรัพย์ใดๆ ทั้งนี้ข้อมูลถูกจัดทำขึ้นจากแหล่งข้อมูลที่เป็นปัจจุบันและ บริษัทสงวนสิทธิในการแก้ไขข้อความใดๆ ในเอกสารนี้โดยมิต้องออกกล่าวอ้างหน้า