

# Trading Ideas

ส่องประเด็น เฝ้าหุ้นเด็ด

**STOCK MARKETS**

	Recent	Change	%Chg
China	3,392.67	7.06	0.21%
Hong Kong	20,649.87	-132.58	-0.64%
Japan	28,647.49	132.71	0.47%
Korea	2,567.93	-7.98	-0.31%
Singapore	3,303.29	-15.97	-0.48%
Thailand	1,595.13	-5.28	-0.33%

**FUTURES & COMMODITIES**

	Recent	Change	%Chg
DJ Futures	34,136.00	7.00	0.02%
NASDAQ Futures	13,175.50	-11.00	-0.08%
Gold Futures	1,998.60	4.40	0.22%
Brent Crude Futures	85.10	0.34	0.40%
Bitcoin	29,620.00	100.00	0.34%

**CURRENCY MARKETS**

	Recent	Change	%Chg
US Dollar Index	101.989	-0.108	-0.11%
USD/THB	34.4500	-0.030	-0.09%

**MARKET MOVERS**

	Recent	%Chg	Impact
CPALL	63.25	1.20	0.54
BH	243.00	2.53	0.36
CRC	45.25	1.12	0.24
TTB	1.43	2.14	0.24
CPF	21.00	1.45	0.21
PTTEP	158.50	-1.86	-0.96
BDMS	29.75	-1.65	-0.64
DELTA	958.00	-0.62	-0.60
PTT	31.25	-0.79	-0.58
KTB	16.80	-2.89	-0.57

**MARKET BREADTH \***

	Bulls	Boars	Bears
Count	37%	30%	33%
Market Cap	38%	32%	30%

Source: Aspen Graphics

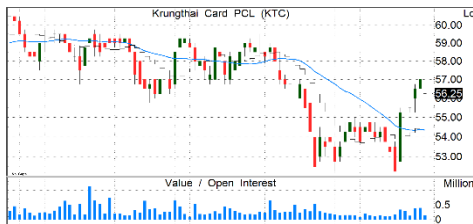
\* SET 100I constituents

## MARKET WRAP

- เข้านี้ตลาดยังแกว่งตัวในกรอบแคบๆ มีการซื้อขายไม่คึกคัก
- ในเชิงกลยุทธ์ เราแนะนำให้ลดน้ำหนักหุ้นในพอร์ตเหลือ 70%
- รอจังหวะเข้าซื้อ โดยเราเล็งแนวรับที่บริเวณ 1,580-1,585/945-955 จุด

## STOCK GRAB

### KTC | ซื้อ | TP=71 บ.



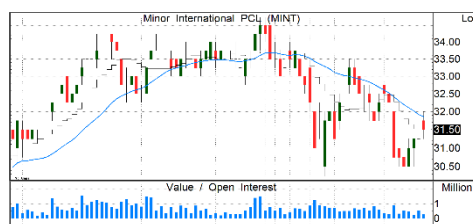
- กำไรทั้งปี 65 +20% YoY ถือว่าดีมาก และทำกำไรต่อเนื่อง อานิสงส์จากการฟื้นตัวเศรษฐกิจ ไม่น่าถดถอยการใช้จ่ายใช้สอยที่ยังดีต่อเนื่อง
- ความร่วมมือที่เข้มข้นมากขึ้นกับ KTB คาดหนุนยอดสินเชื่อโดยเฉพาะสินเชื่อจำนองเป็นน “KTC ที่เข้ม” ผ่านสาขา KTB กว่า 1 พันสาขาทำได้ตามเป้า 1 หมื่นลพ. ในสิ้นปี 66
- รับผลบวก “ข้อปติมีคืน”+”เราเที่ยวด้วยกันเฟส 5”+ เม็ดเงินสะพัดช่วงเลือกตั้ง กระตุ้นยอดใช้จ่ายผ่านบัตร หนุนกำไร 1Q66F ยังดีดี คาดทั้งปี 66 ทำกำไรโตต่อ +Div.Yield 2.1% (ปันผล @1.15บ. XDวันนี้)
- แนวรับ=54/55 แนวต้าน=58/60

### M | ซื้อ | TP=60.50 บ.



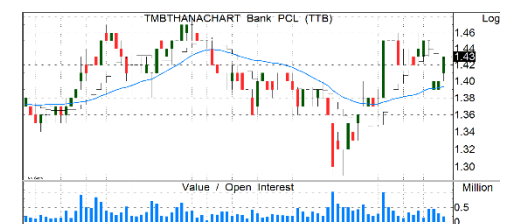
- บริษัทตั้งเป้ารายได้ปีนี้เติบโต 10-15% YoY จากการเติบโตยอดขายสาขาเดิม และเปิดสาขาใหม่ โดย GPM อ่อนตัวเล็กน้อย จากราคาหมูและเบ็ดที่สูงขึ้น แต่มีการทำสัญญาล็อคราคาไว้เรียบร้อยแล้ว
- คาดกำไร 1Q66 จะเติบโตทั้ง YoY และ QoQ โดยคาดยอดขายหดตัว QoQ ตามผลของฤดูกาล แต่ไม่มีรายจ่ายโบนัสพิเศษให้พนักงานเหมือน 4Q65
- เชื่อกำไร 2H66 จะฟื้นตัวชัดเจนมากขึ้น ตามภาวะเศรษฐกิจ และภาคการท่องเที่ยว คาดจะช่วยให้หนุนกำไรปีนี้เติบโตเกิน 20%
- แนวรับ=50/51 แนวต้าน=53/55

### MINT | ซื้อ | TP=40 บ.



- เริ่มพลิกฟื้นกลับมาทำกำไรตั้งแต่ 2Q65 และดีขึ้นต่อเนื่องจนช่วยให้กำไรปี 65 อยู่ที่ 4.3 พันล้านบาท พลิกฟื้นจากขาดทุน 1.3 หมื่นลพ.ปี 64
- ผู้บริหารมองปี 66 ธุรกิจจะฟื้นตัวต่อเนื่อง โดยมีแรงหนุนจากธุรกิจโรงแรมในไทยฟื้นตัวอย่างเต็มที่ รวมถึงธุรกิจร้านอาหารในจีนกลับมาให้บริการได้ตามปกติ หลังจีนผ่อนคลาย Zero-Covid ในปีนี้
- โดยผู้บริหารตั้งเป้ารายได้ปี 66-68 เติบโตเฉลี่ยปีละ 12-15% และเราคาดว่ากำไรปีนี้โตเกิน 15%
- แนวรับ=30/31 แนวต้าน=33.5/35

### TTB | ซื้อ | TP=1.65 บ.



- ผลสำเร็จจากการดำเนินตามกลยุทธ์ โดยการลดต้นทุน+ค่าใช้จ่าย ดันให้กำไรทั้งปี 65 โตสูง 35% YoY แม้สิ้นเชื่อกองตัว
- แผนปี 66-69 จะใช้ Digital first พร้อมกลยุทธ์การสร้างรายได้อย่างแข็งแกร่งผ่าน Ecosystem
- คาดการณ์ดำเนินกลยุทธ์อย่างต่อเนื่อง จะส่งผลให้กำไร 1Q66F ยังดีดี คาดหนุนทั้งปี 66 เติบโต 20%
- แนวรับ=1.35/1.40 แนวต้าน=1.48/1.54

รายงานฉบับนี้จัดทำขึ้นโดยบริษัทหลักทรัพย์ แลนด์ แอนด์ เฮาส์ จำกัด (มหาชน) (“บริษัท”) โดยมีวัตถุประสงค์เพื่อเผยแพร่ข้อมูลเกี่ยวกับการลงทุนเท่านั้น มิใช่การชักจูงให้ซื้อหรือขายหลักทรัพย์ที่กล่าวถึงในรายงานนี้ บริษัทเป็นหนึ่งในกลุ่มบริษัท แอล เอส ไซเบอร์ซีเคียว กรุ๊ป จำกัด (มหาชน) (“LHFG”) ข้อมูลต่างๆ ในรายงานฉบับนี้จัดทำขึ้นโดยได้พิจารณาแล้วว่ามีแหล่งข้อมูลที่เกี่ยวข้อง และ/หรือ มีความน่าเชื่อถือ แต่บริษัทไม่อาจรับรองความถูกต้องครบถ้วนของข้อมูลดังกล่าว การลงทุนในหลักทรัพย์มีความเสี่ยง อีกทั้งบริษัท และ/หรือ บริษัทในกลุ่ม LHFG อาจมีส่วนเกี่ยวข้องหรือผลประโยชน์ใดๆ กับบริษัทใดๆ ที่ถูกกล่าวถึงในรายงานฉบับนี้นี้ได้ นักลงทุนจึงควรใช้ดุลยพินิจอย่างรอบคอบในการพิจารณาคัดสินใจก่อนการลงทุน บริษัทไม่รับผิดชอบต่อความเสียหายใดๆ ที่เกิดจากการนำข้อมูลหรือความเห็นในรายงานฉบับนี้ไปใช้ในทุกรูปแบบ

All data updated to close of morning/afternoon session \*

Bulls = 37

Boars = 30

Bears = 33

MarTA Score	Stock	Thematic Believability Scan					Action	Close (Bt)	Change	Chg (%)	Volume (m)	Vol/5DAvg (x)	Turnover (Bt m)	Valuation Metrics			Exponential Moving Average					MACD	Signal	MACDH	Slow Stochastic		RSI	Stock
		Value	Growth	Turnaround	Dividend	Specialty								P/E	P/B	D/P	5D	10D	25D	75D	200D				%K	%D		
61%	AAV						WSELL	2.78	0	0.0%	8.2	0.45	23	N/A	4.3	N/A	2.78	2.77	2.78	2.86	2.87	0.00	0.00	0.00	49.09	55.75	49.84	AAV
17%	ACE						REDUCE	2.28	-0.02	-0.9%	3.4	0.34	8	18.1	1.6	N/A	2.28	2.29	2.33	2.44	2.64	-0.02	-0.03	0.00	22.91	26.49	44.08	ACE
78%	ADVANC	☺					SBUY	212	-1	-0.5%	1.2	0.36	254	24.4	7.4	3.6	212.03	211.79	210.27	204.94	201.59	0.89	1.04	-0.16	67.95	67.87	54.61	ADVANC
92%	AMATA	☺					SBUY	23.4	-0.2	-0.8%	3.3	0.54	78	11.6	1.4	2.5	23.25	23.00	22.38	21.27	20.42	0.44	0.41	0.03	90.01	87.94	68.29	AMATA
88%	AOT		☺				TBUY	72.75	0	0.0%	11.0	0.70	797	N/A	10.2	N/A	72.56	72.24	71.78	72.25	71.70	0.44	0.37	0.07	90.45	86.94	59.67	AOT
90%	AP	☺				☺	SBUY	12.3	0.1	0.8%	6.7	0.66	82	6.5	1.0	5.3	12.20	12.16	12.12	11.84	11.12	0.03	0.01	0.02	74.56	71.32	55.57	AP
8%	AWC						SELL	5.5	-0.1	-1.8%	25.1	0.81	138	46.5	2.2	0.6	5.59	5.63	5.66	5.78	5.67	-0.03	-0.01	-0.02	33.95	46.28	40.30	AWC
39%	BAM						ACCUMULATE	13.7	0	0.0%	5.8	0.69	80	16.3	1.0	4.0	13.70	13.68	13.82	14.62	15.93	-0.05	-0.08	0.04	64.31	63.03	45.28	BAM
6%	BANPU						WBUY	9.65	-0.15	-1.5%	119.2	1.10	1,155	2.0	0.7	11.3	9.96	10.24	10.56	11.26	11.91	-0.26	-0.16	-0.10	15.12	31.71	29.64	BANPU
94%	BBL	☺					BUY	160	1	0.6%	1.7	0.36	275	10.4	0.6	2.8	157.82	156.36	155.66	154.59	147.31	0.94	0.23	0.71	86.96	75.11	60.05	BBL
91%	BCH	☺					SBUY	21.4	-0.2	-0.9%	6.9	0.58	148	17.7	4.3	3.7	21.26	20.98	20.58	20.41	20.09	0.35	0.28	0.08	82.67	84.60	64.66	BCH
23%	BCP						WBUY	31.5	-0.25	-0.8%	5.1	1.00	162	3.5	0.7	7.1	31.65	31.63	31.77	32.49	32.07	-0.02	-0.04	0.02	45.63	51.66	47.54	BCP
98%	BCPG	☺					SBUY	10.5	0.1	1.0%	5.5	1.20	57	11.5	1.0	3.5	10.34	10.21	9.96	9.87	10.28	0.21	0.18	0.02	85.37	86.30	74.30	BCPG
58%	BDMS						HOLD	29.75	-0.5	-1.7%	16.3	0.42	488	38.1	5.4	2.0	29.98	29.92	29.53	29.25	28.42	0.29	0.35	-0.06	62.89	74.48	52.75	BDMS
75%	BEC	☺					SBUY	8.85	0.1	1.1%	0.6	0.67	6	28.8	2.8	1.8	8.71	8.66	8.76	9.41	10.74	-0.03	-0.07	0.04	70.51	60.99	51.85	BEC
68%	BEM						WSELL	9.05	0	0.0%	6.4	0.24	58	56.8	3.7	1.3	9.01	8.96	8.95	9.14	9.13	0.04	0.02	0.02	78.30	76.43	54.17	BEM
63%	BGRIM						WSELL	39.75	-0.25	-0.6%	5.3	0.96	210	N/A	3.5	0.2	39.83	39.79	39.62	39.28	38.26	0.12	0.14	-0.02	59.82	59.87	51.12	BGRIM
100%	BH					☺	BUY	243	6	2.5%	1.7	0.76	411	38.2	9.6	1.5	237.01	232.72	225.24	218.75	207.83	6.00	5.08	0.92	94.07	91.78	78.65	BH
75%	BLA	☺					SBUY	29	0.5	1.8%	3.1	1.11	91	15.2	1.1	2.1	28.40	28.26	28.66	29.56	31.76	-0.22	-0.39	0.17	57.61	41.91	52.66	BLA
76%	BTS					☺	BUY	7.65	-0.1	-1.3%	14.5	0.45	112	35.6	1.7	4.0	7.58	7.46	7.41	7.76	8.19	0.09	0.03	0.06	83.88	81.04	57.81	BTS
41%	BYD						REDUCE	8.8	0.05	0.6%	5.2	1.26	45	N/A	3.1	N/A	8.60	8.64	9.15	10.59	11.22	-0.31	-0.38	0.08	35.75	20.91	40.77	BYD
7%	CBG						SELL	86.5	-0.25	-0.3%	1.1	0.33	92	38.0	8.1	1.7	87.12	89.03	93.11	96.66	99.73	-3.19	-2.94	-0.25	7.60	9.24	31.25	CBG
30%	CENTEL						REDUCE	55.25	-0.5	-0.9%	1.7	1.03	94	189.1	4.1	N/A	55.44	55.57	55.51	53.87	49.58	-0.04	0.05	-0.08	37.83	43.82	48.57	CENTEL
71%	CHG	☺					SBUY	3.7	-0.04	-1.1%	39.4	0.90	145	14.8	5.5	4.3	3.69	3.67	3.67	3.70	3.69	0.01	-0.01	0.01	64.49	55.82	53.01	CHG
83%	CK					☺	TBUY	21.1	0.1	0.5%	0.9	0.14	18	32.1	1.5	1.2	20.96	20.81	20.67	21.45	21.74	0.18	0.13	0.05	92.58	88.91	57.86	CK
82%	CKP	☺					SBUY	4.12	0	0.0%	1.6	0.33	7	13.8	1.3	2.1	4.10	4.09	4.10	4.31	4.66	0.00	0.00	0.01	61.15	60.99	50.86	CKP
27%	COM7						WBUY	28.25	0.25	0.9%	4.6	0.33	130	22.0	9.3	2.7	27.90	28.34	29.41	30.69	32.12	-0.84	-0.81	-0.03	21.35	18.62	41.34	COM7
73%	CPALL					☺	BUY	63.25	0.75	1.2%	8.1	0.44	508	42.3	5.6	1.2	62.41	62.19	62.41	63.57	63.36	-0.04	-0.20	0.16	59.88	47.18	55.55	CPALL
30%	CPF						WBUY	21	0.3	1.4%	4.4	0.33	91	12.4	0.7	3.6	20.93	21.07	21.45	22.47	23.73	-0.26	-0.25	-0.01	23.78	24.49	40.93	CPF
90%	CPN					☺	BUY	70.75	-0.25	-0.4%	1.6	0.37	115	29.5	3.9	1.6	70.36	69.85	69.11	69.21	67.28	0.70	0.58	0.12	81.54	84.37	59.81	CPN
88%	CRC					☺	BUY	45.25	0.5	1.1%	7.4	1.18	335	37.6	4.3	1.1	44.97	44.91	44.71	44.19	42.14	0.14	0.15	-0.01	53.47	54.00	54.90	CRC
27%	DELTA						SELL	958	-6	-0.6%	0.2	0.33	214	78.4	22.0	0.4	958.53	965.47	971.77	911.47	752.22	-8.27	-6.08	-2.19	31.18	32.11	48.32	DELTA
13%	DOHOME						REDUCE	13.6	0.1	0.7%	2.8	0.46	38	53.9	3.6	0.1	13.70	13.85	13.97	13.80	14.26	-0.13	-0.08	-0.06	25.64	30.52	42.42	DOHOME
65%	EA						WSELL	77.25	-0.75	-1.0%	7.5	0.94	586	38.3	7.5	0.4	77.01	76.55	76.67	81.31	84.75	0.23	-0.02	0.25	72.55	72.87	52.14	EA
82%	EGCO	☺					TBUY	162	-0.5	-0.3%	0.3	0.56	54	31.9	0.7	4.0	160.57	159.04	158.84	163.87	169.04	0.81	0.00	0.81	87.32	80.42	59.76	EGCO
62%	EPG						HOLD	8.15	-0.05	-0.6%	0.4	0.54	4	19.8	2.0	4.0	8.07	8.05	8.14	8.60	9.24	-0.05	-0.08	0.03	55.36	42.06	49.78	EPG
21%	ESSO						WBUY	8.85	-0.05	-0.6%	2.3	0.31	21	3.2	1.1	9.0	8.85	8.85	8.88	9.55	10.33	-0.01	-0.01	0.00	37.53	44.55	47.98	ESSO
42%	FORTH						SWITCH	32.75	0.25	0.8%	0.6	0.52	19	39.2	14.5	1.6	32.31	32.33	33.46	36.47	38.35	-0.63	-0.84	0.21	35.62	31.75	46.11	FORTH
7%	GLOBAL						WBUY	17.5	-0.1	-0.6%	6.0	0.61	104	25.3	4.0	1.4	17.71	17.94	18.37	18.92	19.16	-0.33	-0.28	-0.05	11.78	13.44	34.17	GLOBAL
21%	GPSC						SELL	67.25	-0.75	-1.1%	2.0	0.67	134	215.1	1.8	0.7	67.64	67.65	67.71	68.44	68.88	0.00	0.01	-0.01	41.78	46.13	46.47	GPSC
87%	GULF					☺	TBUY	54	-0.25	-0.5%	9.0	0.73	486	55.8	5.8	1.1	53.93	53.62	53.05	52.86	51.51	0.48	0.43	0.05	79.5	82.16	58.66	GULF
72%	GUNKUL	☺					SBUY	4.06	0	0.0%	31.2	0.55	126	12.0	2.6	3.0	4.04	4.02	4.02	4.36	4.81	0.02	0.01	0.01	62.76	65.18	51.74	GUNKUL
22%	HANA						WBUY	49.5	0	0.0%	2.3	0.54	115	19.0	1.7	2.0	49.50	49.60	50.69	52.22	51.43	-0.60	-0.74	0.14	44.03	44.8	44.48	HANA
14%	HMPRO						WBUY	14.2	-0.1	-0.7%	12.0	0.81	170	30.3	7.8	2.7	14.28	14.31	14.32	14.45	14.43	-0.01	0.01	-0.02	38.96	51.26	45.36	HMPRO
63%	INTUCH						BUY	74	-0.75	-1.0%	1.7	0.87	124	22.8	6.6	6.3	74.25	74.17	73.84	73.66	73.31	0.24	0.27	-0.03	58.24	61.25	51	

TradeMap 6.0 | Quantamental Strategy | SET100I Constituents 1H23

Tuesday, April 18, 2023 12:32 PM

All data updated to close of morning/afternoon session \*

Bulls = 37 Boars = 30 Bears = 33

MarTA Score	Stock	Thematic Believability Scan					Action	Close (Bt)	Change	Chg (%)	Volume (m)	Vol/5DAvg (x)	Turnover (Bt m)	Valuation Metrics			Exponential Moving Average					MACD	Signal	MACDH	Slow Stochastic		RSI	Stock	
		Value	Growth	Turnaround	Dividend	Specialty								P/E	P/B	D/P	5D	10D	25D	75D	200D				%K	%D			
74%	KTC					☹	BUY	56.25	-0.75	-1.3%	2.3	0.49	129	20.8	4.7	2.0	56.01	55.39	55.16	56.35	57.79	0.39	0.08	0.30	85.96	77.2	55.69	KTC	
80%	LH	☺				☺	SBUY	9.9	-0.05	-0.5%	9.8	0.50	97	14.3	2.3	6.0	9.88	9.84	9.77	9.69	9.41	0.06	0.05	0.01	81.85	82.08	56.86	LH	
42%	MEGA						ACCUMULATE	43	-0.25	-0.6%	1.1	0.52	47	16.8	4.3	3.7	42.91	42.75	43.41	45.53	46.66	-0.29	-0.51	0.22	65.33	50.39	45.33	MEGA	
47%	MINT						REDUCE ▲	31.5	0.25	0.8%	8.7	0.65	274	38.8	2.3	0.8	31.28	31.41	31.91	32.24	31.90	-0.35	-0.38	0.03	33.32	30.75	45.4	MINT	
95%	MTC	☺					SBUY	37	0	0.0%	7.1	0.67	263	15.4	2.7	2.6	36.37	35.63	34.81	35.66	39.39	0.79	0.55	0.25	89.53	85.06	66.66	MTC	
75%	NEX		☺				TBUY	▲	14.1	0.3	2.2%	5.7	1.74	80	110.9	7.5	N/A	13.70	13.62	13.90	15.41	16.39	-0.11	-0.21	0.10	58.8	49.33	52.19	NEX
34%	ONEE						ACCUMULATE	5.8	-0.05	-0.9%	1.9	0.49	11	18.9	2.0	4.8	5.77	5.79	6.07	7.03	8.34	-0.15	-0.20	0.04	41.71	33.74	37.98	ONEE	
95%	PTTOR					☺	BUY	22.4	0.6	2.8%	50.2	2.41	1,125	25.2	2.5	2.3	21.76	21.50	21.34	22.09	23.67	0.19	0.08	0.12	78.82	76.65	66.05	PTTOR	
80%	ORI	☺				☺	SBUY	12.1	-0.1	-0.8%	0.8	0.22	10	7.9	1.7	5.9	12.05	11.96	11.89	11.69	11.19	0.07	0.02	0.04	83.66	70.87	56.59	ORI	
8%	OSP						REDUCE	28.75	-0.25	-0.9%	0.8	0.11	24	45.1	4.7	3.1	29.16	29.66	30.39	30.19	30.40	-0.64	-0.51	-0.13	16.3	13.86	32.31	OSP	
78%	PLANB		☺				BUY	▲	8.7	0	0.0%	4.6	0.38	40	53.0	4.7	0.8	8.60	8.58	8.68	8.60	8.04	-0.06	-0.10	0.04	75.19	60.06	50.19	PLANB
45%	PSL						ACCUMULATE	14.1	0	0.0%	2.4	0.64	34	4.5	1.3	12.4	13.98	13.93	14.12	14.72	15.50	-0.09	-0.16	0.07	71.15	52.56	48.89	PSL	
52%	PTG						HOLD	▲	13.6	0.1	0.7%	11.4	1.53	156	24.1	2.8	3.0	13.49	13.54	13.67	13.90	14.30	-0.11	-0.11	0.00	28.25	29.68	48.17	PTG
29%	PTT						WBUY	▼	31.25	-0.25	-0.8%	3.3	0.13	104	9.9	0.9	6.4	31.40	31.39	31.38	32.05	33.67	0.05	0.05	-0.01	56.41	65.25	47.69	PTT
67%	PTTEP						BUY	▼	158.5	-3	-1.9%	7.8	1.03	1,245	9.0	1.4	5.7	159.74	158.01	154.62	158.63	160.30	3.13	2.99	0.14	87.92	89.68	57.1	PTTEP
6%	PTTGC						SELL	42.5	-1	-2.3%	9.3	0.79	398	N/A	0.7	2.3	43.59	44.28	45.38	46.68	47.61	-0.84	-0.65	-0.19	13.09	24.52	28.93	PTTGC	
100%	QH	☺				☺	SBUY	2.48	0.04	1.6%	8.5	0.58	21	10.9	0.9	5.7	2.45	2.44	2.41	2.36	2.30	0.02	0.02	0.00	85.36	81.91	64.23	QH	
65%	RATCH						BUY	39.25	0	0.0%	3.1	0.91	121	14.8	0.9	4.1	39.05	38.88	39.05	40.30	41.07	0.00	-0.12	0.12	57.36	55.71	51.9	RATCH	
11%	RBF						SELL	11	0	0.0%	0.2	0.21	2	45.6	5.0	0.9	11.04	11.18	11.58	12.27	13.25	-0.28	-0.29	0.00	24.35	22.98	36.4	RBF	
75%	RCL	☺				☺	SBUY	▲	28.25	0.5	1.8%	4.7	1.08	133	0.9	0.5	25.2	27.00	26.75	27.59	29.26	32.34	-0.47	-0.81	0.34	54.35	31.3	53.92	RCL
13%	SABUY						WBUY	10.9	-0.1	-0.9%	3.2	0.42	35	12.9	1.9	0.2	10.92	11.09	11.42	11.94	13.88	-0.26	-0.23	-0.03	16.2	18.7	40.03	SABUY	
100%	SAWAD	☺					SBUY	57	0.25	0.4%	3.0	0.41	169	17.4	3.0	3.2	56.08	54.92	53.55	52.28	51.72	1.26	0.88	0.38	93.72	90.08	64.62	SAWAD	
31%	SCB						ACCUMULATE	▲	101.5	0	0.0%	3.8	0.29	384	9.1	0.7	6.6	102.96	103.18	102.90	103.66	105.94	0.21	0.43	-0.22	54.14	71.74	44.78	SCB
16%	SCC						WBUY	313	-2	-0.6%	0.4	0.36	110	17.7	1.0	2.5	314.07	314.88	318.72	328.36	341.66	-2.39	-2.67	0.28	26.22	26.34	40.06	SCC	
5%	SCGP						SELL	43.75	0	0.0%	3.6	0.47	160	32.4	1.9	1.4	44.41	45.08	46.85	50.33	53.28	-1.23	-1.18	-0.04	10.08	13.28	25.06	SCGP	
17%	SINGER						WBUY	17.3	-0.1	-0.6%	4.8	0.66	84	15.1	0.8	3.3	17.25	17.41	18.48	22.93	30.94	-0.63	-0.75	0.11	26.47	21.12	38.47	SINGER	
94%	SIRI	☺				☺	SBUY	1.85	0.02	1.1%	55.0	0.46	102	6.8	0.7	7.9	1.82	1.79	1.77	1.74	1.55	0.02	0.01	0.01	89.37	81.18	59	SIRI	
32%	SJWD						REDUCE	▲	19.5	-0.1	-0.5%	0.4	0.59	7	70.4	1.6	2.2	19.59	19.62	19.60	19.83	19.03	0.02	0.05	-0.03	52.75	63.45	47.18	SJWD
88%	SPALI	☺				☺	SBUY	22.9	0.1	0.4%	2.5	0.66	57	5.5	1.0	6.4	22.67	22.54	22.53	22.80	22.26	0.07	0.00	0.07	75.08	67.85	57.21	SPALI	
8%	SPRC						WBUY	10.3	-0.4	-3.7%	8.2	1.04	86	6.1	1.2	10.4	10.60	10.68	10.73	10.91	11.04	-0.04	0.00	-0.04	34.73	50.2	40.71	SPRC	
97%	STA	☺				☺	SBUY	22.8	0.1	0.4%	2.2	0.70	51	7.3	0.7	8.8	22.58	22.50	22.51	22.25	22.61	0.04	-0.01	0.04	63.3	65.38	53.14	STA	
61%	STGT						HOLD	▼	10.5	-0.1	-0.9%	1.6	0.35	16	18.4	0.8	7.1	10.38	10.34	10.41	10.64	13.28	-0.03	-0.07	0.04	48.54	36.69	51.82	STGT
24%	TCAP						WBUY	▼	43.5	-2	-4.4%	4.9	1.09	212	9.1	0.7	6.8	44.79	45.09	44.79	43.66	41.94	0.11	0.35	-0.25	41.32	59.75	38.89	TCAP
68%	THANI						HOLD	▼	3.8	-0.02	-0.5%	3.0	0.34	12	12.3	1.8	4.5	3.78	3.75	3.74	3.90	4.07	0.02	0.00	0.02	81.55	76.44	54.39	THANI
13%	THG						SELL	67.5	-0.5	-0.7%	1.7	0.84	112	36.0	5.7	1.3	68.29	68.50	68.72	68.65	65.94	-0.18	-0.10	-0.08	48.72	60.54	36.42	THG	
79%	TIDLOR	☺					SBUY	26.5	0	0.0%	6.1	0.54	161	18.2	2.6	1.1	26.40	26.04	25.65	26.60	28.32	0.43	0.33	0.10	78.78	82.47	58.5	TIDLOR	
47%	TIPH						SWITCH	42	0	0.0%	1.0	1.39	40	21.4	2.7	6.1	41.44	41.40	42.61	46.04	50.21	-0.69	-0.96	0.27	42.73	27.25	44.66	TIPH	
81%	TISCO	☺				☺	SBUY	102	0	0.0%	3.1	0.57	315	11.3	1.9	7.6	101.62	101.35	101.18	100.67	98.20	0.20	0.08	0.12	71.96	65.57	57.46	TISCO	
8%	TOP						WBUY	50.5	-1.5	-2.9%	6.9	1.39	352	3.6	0.7	7.1	51.83	52.18	52.44	53.64	54.17	-0.16	0.02	-0.19	30.64	48.16	39.28	TOP	
42%	TQM						SWITCH	32.5	0.25	0.8%	1.9	1.62	63	23.9	7.5	3.7	32.42	32.48	33.51	36.51	39.94	-0.56	-0.72	0.16	49.73	45.5	42.77	TQM	
34%	TRUE						REDUCE	▼	8.1	-0.1	-1.2%	31.0	1.09	251	N/A	2.9	N/A	8.17	8.21	8.22	8.09	7.84	-0.03	-0.01	-0.02	28.54	39.43	45.89	TRUE
95%	TTB	☺				☺	SBUY	▲	1.43	0.03	2.1%	136.4	0.63	193	9.5	0.6	5.2	1.42	1.42	1.41	1.39	1.35	0.01	0.01	0.00	60.15	67.7	54.97	TTB
54%	TU						BUY	▲	14.1	0.4	2.9%	26.4	0.86	367	8.9	0.8	6.2	13.69	13.72	14.17	15.23	16.38	-0.29	-0.37	0.08	33.88	20.45	47.5	TU
66%	VGI						WSELL	▲	4.06	0.02	0.5%	2.3	0.15	9	301.4	1.6	0.9	4.02	4.00	4.04	4.23	4.46	-0.01	-0.03	0.02	69.3	61.89	50.45	VGI
94%	WHA	☺					SBUY	4.46	-0.02	-0.4%	18.7	0.29	83	16.6	2.1	3.7	4.44	4.39	4.27	4.07	3.81	0.09	0.08	0.00	83.86	83.66	67.6	WHA	

SOURCE: Aspen Graphics, Market Trend Analytics

\* SYMBOLS: 📈=bullish volume, 📉=bearish volume, 📊=extremely overbought, 📋=extremely oversold.