



## SET INDEX

**มองดัชนีมีโอกาสสร้างฐานที่  
แนวรับหลัก 1500-1520 จุด**

วานนี้ดัชนีปิดที่ระดับ 1522.74 จุด  
(-17.10 จุด)

ภาพทางเทคนิคราย 60 นาที วานนี้ดัชนีพักตัวลงหลุดแนวรับ 1535 จุด และ 1525 จุดลงมา ทำให้ดัชนีเข้าสู่รอบของการพักตัวลงทดสอบแนวรับหลักที่บริเวณ 1500-1520 จุด มอง มองการพักตัวของดัชนีมีโอกาสที่จะชะลอตัวลงและมีโอกาสได้เห็นการสร้างฐานเพื่อสะสมกำลัง และเห็นการฟื้นตัวสลับขึ้นมาได้บ้าง แต่หากหลุดแนวรับหลัก 1500 จุด จะทำให้ดัชนีมีทิศทางหลักที่เป็นลบต่อเนื่อง

แนวรับ	1520	1500
แนวต้าน	1527	1535

ทีมนักวิเคราะห์ | ณัฐวุฒิ ศิริแสงชัยกุล  
เลขที่ทะเบียน : 057116  
02-646-9877

SET\_SET Index

daily



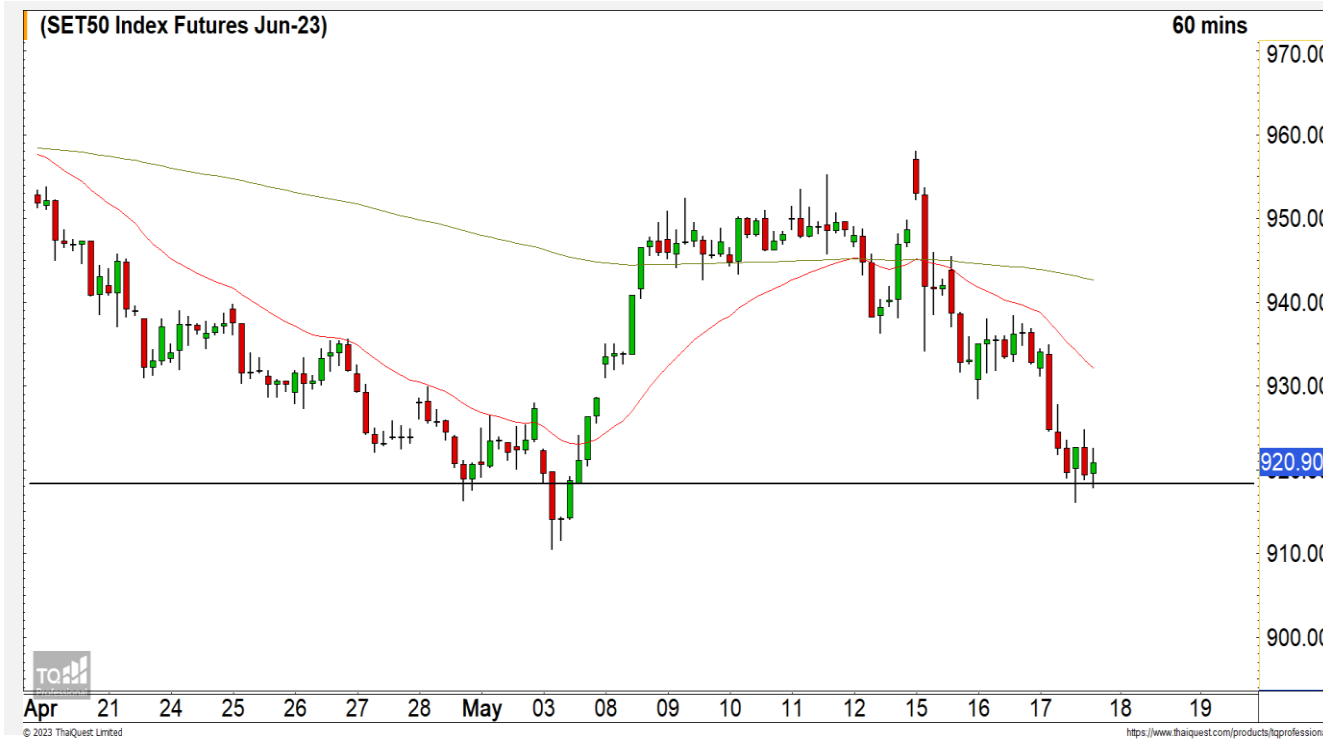
© 2023 ThaiQuest Limited

<https://www.thaiquest.com/products/tqprofessional/>

## Technical Review

- S50M23: มองการพักตัวของดัชนีมีโอกาสชะลอตัวลงที่แนวรับ 918 จุด
- Momentum Trading: SAT, YGG
- Swing Trading: DITTO, PTT

# SET50 Index Futures



## มองการพักตัวของดัชนีมีโอกาสชะลอตัวลงที่แนวรับ 918 จุด

17 พ.ค. 66 นักลงทุนต่างชาติ Short สุทธิ 10,597 สัญญา  
 ค่า Basis ของ S50M23 อยู่ที่ระดับ -2.01 จุด  
 ภาพทางเทคนิคราย 60 นาที วานนี้ดัชนีพักตัวลงหลุดแนวรับ 928 จุดและ 925 จุดลงมา ดึงรอบของการพักตัวต่อเนื่องลงมาที่แนวรับ 920 จุด และแนวรับหลักที่บริเวณ 905-910 จุด มองการพักตัวของดัชนีมีโอกาสที่จะชะลอตัวลง และฟื้นตัวสลับขึ้นมาได้บ้าง แต่หากหลุดแนวรับหลัก 905 จุดจะทำให้ทิศทางหลักเป็นลบต่อเนื่อง

## กลยุทธ์ S50M23

- พอร์ตว่างนะ Wait and See

	แนวรับ		แนวต้าน		
	918	910	925	932	
<b>Contracts</b>		<b>Long</b>	<b>Short</b>	<b>Net</b>	<b>YTD</b>
<b>Institution</b>		40,816	43,950	-3,134	61,295
<b>Foreign</b>		94,207	104,804	-10,597	-226,544
<b>Local</b>		156,748	143,017	13,731	165,249

## PTTGC



	Level 1	Level 2
<b>Support</b>	36	34.50
<b>Resistance</b>	37.50	40

**PTTGC** : ราคากำลังอยู่ในรอบของการพักตัวต่อเนื่องหลังจากที่หลุดแนวรับหลักที่ 40 บาทลงมา มองราคายังถูกกดดันในทิศทางเชิงลบ มีแนวรับถัดมาที่ 36 บาท และ 34.50 บาท

## BDMS



	Level 1	Level 2
<b>Support</b>	29	28
<b>Resistance</b>	30.50	32

**BDMS** : ราคากำลังพักตัวออกด้านข้างที่แนวรับ 29 บาท และหากหลุดลงมาจะทำให้ราคาพักตัวลงมาทดสอบแนวรับหลักที่ 28 บาทและมีโอกาสที่จะฟื้นตัวกลับขึ้นมาได้

# Momentum Trading

SAT

**Support** | 20.50  
**Resistance** | 21-21.30  
**Stop loss** | 20

## คำแนะนำระยะสั้น (BUY)

ราคาปรับตัวขึ้นผ่านแนวต้าน 20.50 บาทขึ้นสร้างจุดสูงสุดใหม่ของรอบ มองราคาอยู่ในรอบของการปรับตัวต่อเนื่อง วางแนวต้านรอทดสอบถัดไปที่ 21-21.30 บาท



YGG

**Support** | 7.35  
**Resistance** | 7.50/7.90  
**Stop loss** | 7.20

## คำแนะนำระยะสั้น (BUY)

ราคาปรับตัวขึ้นมาจ่อที่แนวต้านแรกที่ 7.50 บาท โดยเริ่มมีแรงซื้อสะสมเข้ามา มองหากราคาสามารถทะลุผ่านขึ้นมาได้เป็นจังหวะเข้า Follow Buy มีแนวต้านถัดไปที่ 7.90 บาท



# Swing Trading



Support	27
Resistance	29.50/31
Stop loss	25

## คำแนะนำระยะสั้น (BUY)

ราคากำลังพักตัวสร้างฐานที่บริเวณแนวรับ 27 บาท และเริ่มเห็นแรงซื้อสะสมเข้ามา มองราคามีโอกาสเข้าสู่อุปฝั่งตัว วางแนวต้านรอทดสอบที่ 29.50 บาทและ 31 บาท

DITTO



Support	31.50
Resistance	32.50-33.50
Stop loss	30.50

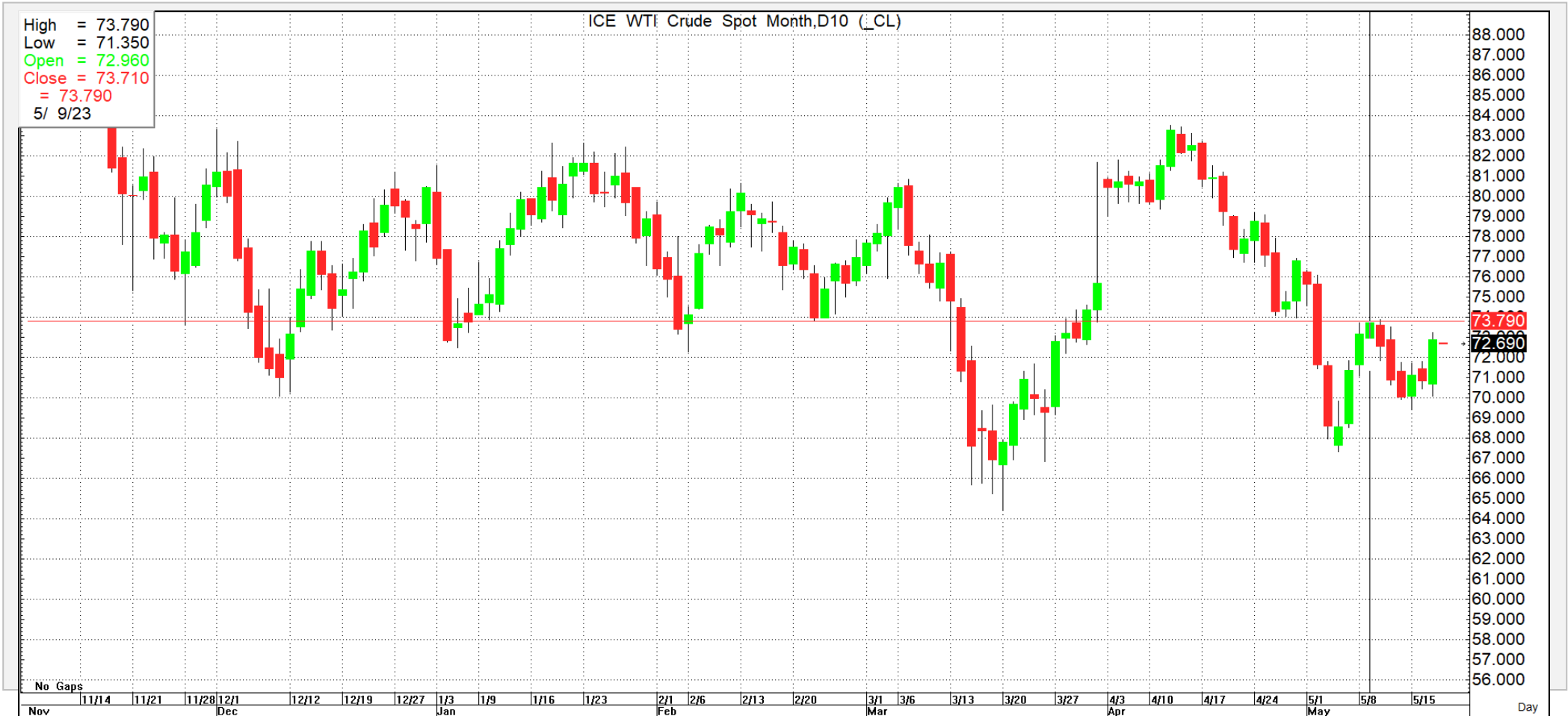
## คำแนะนำระยะสั้น (BUY)

ราคาพักตัวลงมาที่แนวรับ 31.50 บาท และเริ่มมีแรงซื้อกลับเข้ามา มองราคามีโอกาสฟื้นตัวกลับตามทิศทางเดิมที่เป็นขาขึ้น วางแนวต้านถัดไปที่ 32.50-33.50 บาท

PTT

# COMMODITY MARKET

## Crude Oil (WTI)



แนวรับ: 68-70, 64, 73-74, 76.50

แนวต้าน: 73-74, 76.50

ราคาน้ำมันดิบ WTI พุ่งตัวขึ้นราว 2% เข้าใกล้แนวต้านหลักระยะสั้นบริเวณ 74 ดอลลาร์ หากยังไม่ฟื้นตัวผ่าน ภาพรวมการยังเป็นลักษณะ Sideways

# Gold Futures

## ลงมาแตะโซนแนวรับหลักที่ 1970-1980 ดอลลาร์

ภาพทางเทคนิคของราคาทองคำราย 60 นาที ค่าคืนที่ผ่านมาพักตัวลงทดสอบฐานแนวรับหลักที่ 1970-1980 ดอลลาร์ ทำให้ระยะสั้นมองมีโอกาสเกิด Technical Rebound ขึ้นตัวกลับตามกรอบการแกว่งตัวที่ 1980-2000 ดอลลาร์

### คำแนะนำระยะสั้น GOM23

- พอร์ต Long ต้นทุน 1980 ดอลลาร์ วางเป้าหมายทำกำไรที่ 1995 ดอลลาร์ ตัดขาดทุนกรณีหลุด 1970 ดอลลาร์

วันที่ 17 พ.ค. 2023  
กองทุน SPDR ซื้อทองคำ 2.02 ตัน  
ไว้ที่ระดับ 936.96 ตัน



	แนวรับ		แนวต้าน		
	1980	1970	1990	2000	
<b>Contracts</b>		<b>Long</b>	<b>Short</b>	<b>Net</b>	<b>YTD</b>
<b>Institution</b>		730	2,281	-1,551	-3,830
<b>Foreign</b>		26,465	37,189	-10,724	-6,281
<b>Local</b>		30,415	18,140	12,275	10,111

**DISCLAIMER:** รายงานฉบับนี้จัดทำโดยบริษัทหลักทรัพย์ ฟินันเซีย ไซรัส จำกัด (มหาชน) “บริษัท” ข้อมูลที่ปรากฏในรายงานฉบับนี้ถูกจัดทำขึ้นบนพื้นฐานของแหล่งข้อมูลที่เชื่อว่าหรือควรเชื่อว่ามีคุณภาพเชื่อถือ และ5ความถูกต้อง อย่างไรก็ตามบริษัทไม่รับรองความถูกต้องครบถ้วนของข้อมูลดังกล่าว ข้อมูลและความเห็นที่ปรากฏอยู่ในรายงานฉบับนี้อาจมีการเปลี่ยนแปลง แก้ไข หรือเพิ่มเติมได้ตลอดเวลาโดยไม่ต้องแจ้งให้ทราบล่วงหน้า บริษัทไม่มีความประสงค์ที่จะชักจูงหรือชี้ชวนให้ผู้ลงทุน ลงทุนซื้อหรือขายหลักทรัพย์ตามที่ปรากฏในรายงานฉบับนี้ รวมทั้งบริษัทไม่ได้รับประกันผลตอบแทนหรือราคาของหลักทรัพย์ตามข้อมูลที่ปรากฏแต่อย่างใด บริษัทจึงไม่รับผิดชอบต่อความเสียหายใดๆ ที่เกิดขึ้นจากการนำข้อมูลหรือความเห็นในรายงานฉบับนี้ไปใช้ไม่ว่ากรณีใดก็ตาม ผู้ลงทุนควรศึกษาข้อมูลและใช้ดุลยพินิจอย่างรอบคอบในการตัดสินใจลงทุน

บริษัทขอสงวนลิขสิทธิ์ในข้อมูลและความเห็นที่ปรากฏอยู่ในรายงานฉบับนี้ ห้ามมิให้ผู้ใดนำข้อมูลและความเห็นในรายงานฉบับนี้ไปใช้ประโยชน์ คัดลอก ตัดแปลง ทำซ้ำ นำออกแสดงหรือเผยแพร่ต่อสาธารณชนไม่ว่าทั้งหมดหรือบางส่วน โดยไม่ได้รับอนุญาตเป็นลายลักษณ์อักษรจากบริษัทล่วงหน้า การลงทุนในหลักทรัพย์มีความเสี่ยง ผู้ลงทุนควรศึกษาข้อมูลและพิจารณาอย่างรอบคอบก่อนการตัดสินใจลงทุน

บริษัทหลักทรัพย์ ฟินันเซีย ไซรัส จำกัด (มหาชน) อาจเป็นผู้ดูแลสภาพคล่อง (Market Maker) และผู้ออกใบสำคัญแสดงสิทธิอนุพันธ์ (Derivative Warrants) บนหลักทรัพย์ AAV, ADVANC, AEONTS, AMATA, ANAN, AOT, AP, BANPU, BBL, BCH, BCP, BCPG, BDMS, BEAUTY, BEC, BEM, BGRIM, BH, BJC, BLAND, BPP, BTS, CBG, CENTEL, CHG, CK, CKP, COM7, CPALL, CPF, CPN, DELTA, DTAC, EA, EGCO, EPG, ERW, ESSO, GFPT, GLOBAL, GPSC, GULF, GUNKUL, HANA, HMPRO, INTUCH, IRPC, IVL, JAS, JMT, KBANK, KCE, KKP, KTB, KTC, LH, MAJOR, MBK, MEGA, MINT, MTC, ORI, OSP, PLANB, PRM, PSH, PSL, PTG, PTT, PTTEP, PTTGC, QH, RATCH, ROBINS, RS, SAWAD, SCB, SCC, SGP, SIRI, SPALI, SPRC, STA, STEC, SUPER, TASCOS, TCAP, THAI, THANI, TISCO, TKN, TMB, TOA, TOP, TPIPP, TRUE, TTW, TU, TVO, WHA และ SET50 Future โดยบริษัทฯ อาจจัดทำบทวิเคราะห์ของหลักทรัพย์อ้างอิงดังกล่าว ดังนั้น นักลงทุนควรศึกษารายละเอียดในหนังสือชี้ชวนของใบสำคัญแสดงสิทธิอนุพันธ์ดังกล่าวก่อนตัดสินใจลงทุน

หมายเหตุ: ประธานกรรมการของบริษัทหลักทรัพย์ ฟินันเซีย ไซรัส จำกัด (มหาชน) ดำรงตำแหน่งเป็นกรรมการของบริษัท ทรู คอร์ปอเรชั่น จำกัด (มหาชน)

Remark : FSS's Chairman is a TRUE's director.