



**Market Timing**

18 May 2023

Stock picks : -

Stocks to monitor : M, JMT, TIPH

Support: 1515, 1500, 1475

Resistance: 1530, 1540, 1550

Technical analyst  
เปรมสุข ชลพานิช  
Technical analyst  
ชาญเดช หลีทศรัตน์

**ถอยลงมาทดสอบโซนแนวรับ 1515-1520**



SET ขยับตัวขึ้นทำจุดสูงสุดของวันอยู่ที่ 1543.63(+3.79) ก่อนอ่อนแรงถอยลงมาถึงจุดต่ำสุดของวันอยู่ที่ 1517.21(-22.63) ในขณะที่ ปิดตลาดอยู่ที่ระดับ 1522.74 จุด ลดลง 17.10 จุด หรือ -1.11%

**มุมมองเทคนิควันนี้:** วานนี้ SET ถอยลงมาประคองตัวแถวโซนแนวรับ 1515-1520 ด้าน MACD ถอยตัด Signal line ลงมา ให้ภาพในเชิงลบ ด้าน RSI อ่อนตัวลงมาในโซนต่ำ น่าจะพอช่วยลดอัตราการถอยลงของตลาดได้ ทั้งนี้ มอง SET มีแนวรับแถว 1515 และ 1500 ซึ่งยังไม่ถอยหลุดลงมา ส่วนแนวต้านจะอยู่แถว 1530 และ 1540

**ทิศทางตลาดในภาพหลัก:** ผลกระทบของการระบาดของโควิด กัดกิน SET ชะลอตัวถอยลงไปถึงทำจุดต่ำแถว 969(มี.ค. 63) ก่อนเกิดการฟื้นตัวขึ้นแรงๆ 1 ระลอก โดยเดินทางขึ้นไปทำจุดสูงแถว 1455(มี.ย. 63) แล้วชะลอตัวลงมาอีกครั้ง โดยถอยลงมาแถว 1187(ต.ค. 63) ทำจุดต่ำที่ยกตัวสูงขึ้น ก่อนพลิกตัวผ่านด่าน 1455 สร้างสัญญาณกลับตัวที่ดี แม้ว่าจะมีการผันผวนระหว่างทาง แต่ก็เดินทางทำจุดสูงที่ยกตัวขึ้นต่อเนื่อง จนขึ้นไปทำจุดสูงแถว 1718(ก.พ. 65) ก่อนส่งสัญญาณอ่อนแรง โดยถอยลงมาแถว 1580 และติดตัวกลับแรงขึ้นมาอีกครั้ง อย่างไรก็ตาม SET ไม่สามารถทำจุดสูงขึ้นไปใหม่ โดยปรับตัวขึ้นไปได้แค่แถว 1708

หลังจากนั้น SET ชะลอตัวใต้กลุ่มเส้นเฉลี่ย มาแถวจุดต่ำ 1580 ก่อนติดตัวไปแถว 1664 แล้วพักตัวลงมา สร้างแนวโน้มเคลื่อนไหวในกรอบกตตัว(กรอบสี่ชมพู) โดยถอยลงมาแถวขอบล่าง 1517 ขณะที่ MACD เกิด Divergence เชิงบวก หนุนตลาดฟื้นตัวเหนือกลุ่มเส้นเฉลี่ย เดินทางผ่านช่องกตตัวขึ้นไปแถว 1672 แต่ MACD เกิด Divergence เชิงลบ ทำให้ SET ถอยลงใต้กลุ่มเส้นเฉลี่ย อีกทั้ง MACD ก็ถอยลงแดนลบ กตต้นตลาดลงมาตั้งฐาน W บริเวณ 1550 ก่อนติดตัวกลับ พร้อม MACD ขึ้นยืนแดนบวก หนุน SET ปรับตัวขึ้นทดสอบเส้นกตแถว 1650 แล้วอ่อนตัวลงมา โดยประเมิน SET มีสิทธิแกว่งตัวในกรอบสามเหลี่ยม(สีน้ำเงิน) แต่ SET ย่อตัวไม่ถึงขอบล่าง โดยลงมาแถว 1597 ก่อนฟื้นตัวผ่านเส้นกต 1650 และเดินทางขึ้นติดแถว 1695 ซึ่งเป็นแนว FIBO ช่องขนานยกตัว(ในภาพขวา) ก่อนอ่อนแรงหลุด 1650 ขณะที่ MACD ถอยลงแดนลบ กตต้นตลาดหลุดขอบล่างช่องขนาน 1600 ลงมาแถวฐานจุดต่ำแถว 1517 ก่อนติดตัวเหนือเส้นเฉลี่ย 5 วัน ขึ้นมาแถว 1615 แล้วย่อตัวมาตั้งฐานแถว 1570 ก่อนติดตัวทดสอบแถว 1600 แต่ไม่อาจข้ามผ่านขึ้นไป แล้วย่อตัวหลุด 1550 ลงมาใกล้ 1500 ก่อนฟื้นตัวติดเส้นกตแถว 1570-1575 แล้วพักตัวลงมาอีกครั้ง

โดยสรุป SET ชะลอตัวจาก 1695 แล้วถอยลงมาแถวฐานจุดต่ำ 1517 ก่อนติดตัวขึ้นไปแถว 1615 แล้วอ่อนแรงลงมาใกล้ 1500 ก่อนติดตัวแรงกลับขึ้นมาติดแถว 1575 แล้วพักตัวลงมา โดยแนวรองรับอยู่แถว 1515-1520, 1500 และ 1475 ซึ่งไม่ควรหลุด 1500 เพื่อรักษาโอกาสติดตัวกลับ ส่วนแนวต้านอยู่บริเวณ 1550, 1575 และ 1600

Disclaimers: The information, statements, forecasts and projections contained herein, including any expression of opinion, are based upon sourced believed to be reliable but their accuracy completeness or correctness are not guaranteed. Expressions of opinion herein were arrived at after due and careful consideration and they were based upon the best information then known to us, and in our opinion are fair and reasonable in the circumstances prevailing at the time. Expressions of opinion contained herein are subject to change without notice. Kasikorn Securities Public Company Limited also may be the issuer of structured notes on the securities which are the constituents of SET50 index.



Stocks to monitor



**M** ราคาชะลอตัวมาตั้งฐานแถว 48-48.5 ขณะที่ MACD ทำ Divergence ชิงบวก หนุนราคาเดินทางผ่านเส้นกุด และยกตัวขึ้นเหนือกลุ่มเส้นเฉลี่ย ด้าน MACD ได้ระดับเหนือ Signal line กลับขึ้นแดนบวก สนับสนุนโอกาสที่ราคาจะมีแรงแกว่งตัวเหนือกลุ่มเส้นเฉลี่ยขึ้นได้อีก

แนวรับ : 50.5 +/-  
แนวต้าน : 52.5 & 54 & 56.25

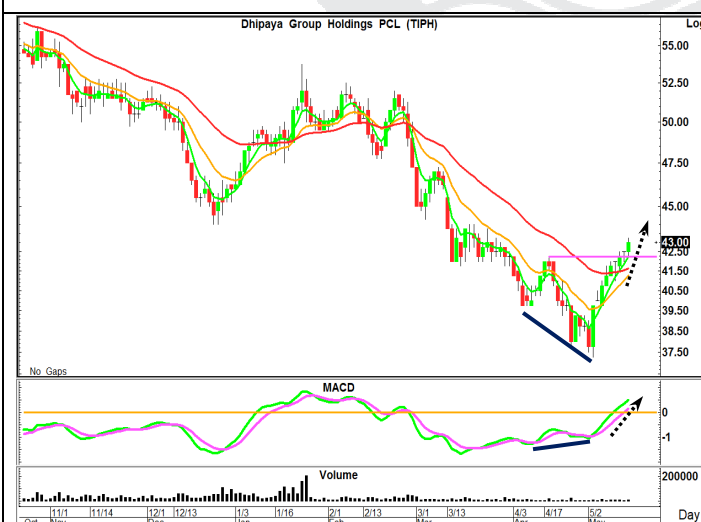
คำแนะนำ- ซื้อเล่นรอบ และรับเพิ่มหากย่อมาแถว 50.5 โดยมีแนวรอแบ่งขายทำกำไรอยู่แถว 54 และ 56.25 ขณะที่ ใช้การถดถอยหลุด 49.5 เป็น stop loss



**JMT** ราคาพักตัวลงมาแถว 36.25 ก่อนติดตัวผ่านแนวเส้นกุด ขึ้นมาแกว่งตัวเหนือเส้นเฉลี่ย 5 วัน ด้าน MACD เกิด Divergence ชิงบวก และเดินทางเหนือ Signal line เข้าหาเส้นศูนย์ มีแนวโน้มกลับขึ้นแดนบวก สนับสนุนโอกาสที่ราคาจะมีแรงแกว่งตัวขึ้นได้อีก

แนวรับ : 41 +/-  
แนวต้าน : 43 & 44.25 & 46

คำแนะนำ- ซื้อเล่นรอบ และรับเพิ่มหากย่อมาแถว 41 โดยมีแนวรอแบ่งขายทำกำไรอยู่แถว 44.25 และ 46 ขณะที่ ใช้การถดถอยหลุด 40.25 เป็น stop loss



**TIPH** ราคาพักตัวลงมาแถว 37.25 ขณะที่ MACD ทำ Divergence ชิงบวก หนุนราคาติดตัวขึ้นเดินทางบนเส้นค่าเฉลี่ย 5 วัน ล่าสุดยกตัวเหนือกลุ่มเส้นเฉลี่ย และผ่านแนวจุดสูงระยะสั้น ด้าน MACD เดินทางเหนือ Signal line ขึ้นแดนบวก สะท้อนโอกาสที่ราคาจะแกว่งตัวขึ้นได้อีก

แนวรับ : 42 +/-  
แนวต้าน : 44 & 45.25 & 46.75

คำแนะนำ- ซื้อเล่นรอบ และรับเพิ่มหากย่อมาแถว 42 โดยมีแนวรอแบ่งขายทำกำไรอยู่แถว 45.25 และ 46.75 ขณะที่ ใช้การถดถอยหลุด 41.25 เป็น stop loss

\*\* หุ่นแนะนำ ใน Stocks to monitor หมายถึง ให้ ซื้อ หรือ ขาย ส่วนแรก 50% ที่ราคาเปิด, สำหรับส่วนที่เหลืออีก 50% ให้กันไว้เพื่อเข้า ซื้อ หรือ ขาย เมื่อมาถึงเป้าหมายแนวรับหรือแนวต้านที่ให้ โดยเราจะติดตามหุ้นที่แนะนำไปอีก 3 วันทำการ ซึ่งติดตามได้ในรายงานวิเคราะห์หุ้นถัดไป \*\*

Disclaimer: The information, statements, forecasts and projections contained herein, including any expression of opinion, are based upon sources believed to be reliable, but their accuracy completeness or correctness are not guaranteed. Expressions of opinion herein were arrived at after due and careful consideration. They were based upon the best information then known to us and in our opinion were fair and reasonable in the circumstances prevailing at the time. Expressions of opinion contained herein are subject to change without notice. Kasikorn Securities Public Company Limited may also be the issuer of structured notes on securities that are constituents of the SET50 index.



## Recommendation Update

### Stock picks (Follow-Up)

Stock	Cost	Last	Position
-	-	-	-

### Stocks to monitor (Follow-Up)

Stock	Cost	Last	Position
PTT*	32.5, 31.5 (32)	31.75	ติดตามเป็นวันสุดท้าย โดยราคาย่อตัวมาแถวแนวรับเพิ่ม 31.5 คงใช้การถอยหลุด 30.75 เป็น stop loss แต่หากยังไม่ถอยหลุดแนวดังกล่าว นามิแรงติดตัวกลับ โดยปรับเป้ารอขายเป็นแถว 33.5 และ 34.75
CRC*	47, 45.5 (46.25)	43.75	ติดตามเป็นวันสุดท้าย โดยราคาอ่อนแรงหลุดแนวรับเพิ่ม 45.5 ลงมา และเกิดสัญญาณยอม stop loss ตอนราคาถอยหลุด 44.75 ระหว่างการซื้อขายเมื่อวานนี้
AAV*	2.8, 2.76 (2.78)	2.76	ติดตามเป็นวันสุดท้าย โดยราคาอ่อนแรงหลุดแนวรับเพิ่ม 2.76 ลงมา คงใช้การถอยหลุด 2.72 เป็น stop loss แต่หากไม่ถอยหลุดแนวดังกล่าว ยังคงมุมมอง นำถือลุ้นขายแถว 2.94
SCB*	106, 103.5 (104.75)	103	ราคาอ่อนแรงหลุดแนวรับเพิ่ม 103.5 ลงมา คงใช้การถอยหลุด 101.5 เป็น stop loss แต่หากยังไม่ถอยหลุดแนวดังกล่าว นามิแรงติดตัวกลับ โดยปรับเป้ารอขายเป็นแถว 108.5 และ 112.5
HMPRO*	14.5, 14.2 (14.35)	14.1	ราคาอ่อนแรงหลุดแนวรับเพิ่ม 14.2 ลงมา คงใช้การถอยหลุด 13.9 เป็น stop loss แต่หากยังไม่ถอยหลุดแนวดังกล่าว นามิแรงติดตัวกลับ โดยปรับเป้ารอขายเป็นแถว 14.9 และ 15.5
PTTEP*	147, 145 (146)	144.5	ราคาอ่อนแรงหลุดแนวรับเพิ่ม 145 ลงมา คงใช้การถอยหลุด 142.5 เป็น stop loss แต่หากยังไม่ถอยหลุดแนวดังกล่าว นามิแรงติดตัวกลับ โดยปรับเป้ารอขายเป็นแถว 151.5 และ 156
TIDLOR*	26, 25.5 (25.75)	25.5	ราคาอ่อนแรงหลุดแนวรับเพิ่ม 25.5 ลงมา คงใช้การถอยหลุด 24.9 เป็น stop loss แต่หากยังไม่ถอยหลุดแนวดังกล่าว นามิแรงติดตัวกลับ โดยปรับเป้ารอขายเป็นแถว 27 และ 28
ICHI*	13.5	13.5	ราคาแกว่งตัวในกรอบที่ให้ นำถือลุ้นแบ่งขายทำกำไรแถว 14.1 และ 14.6 โดยมีบริเวณ 13.1 เป็นแนวรอเข้ารับเพิ่ม ในขณะที่ ใช้การถอยหลุด 12.8 เป็น stop loss

## จุดขาย และ แนว stop loss จะ update ให้วันต่อวัน โดยลูกค้าสามารถติดตามได้ในตาราง recommendation update โดยหุ้น Stocks to monitor จะติดตามให้อีก 3 วันทำการ หลังแนะนำ โดยกรอบในรายงานควรใช้ในช่วง 5 ทำการ หากไม่ถึงเป้า นำขายออกไปก่อน ส่วนตัวหุ้นที่เลือกเป็น Stock Picks จะติดตาม update ต่อเนื่อง จนกว่าจะให้ปิดสถานะขายทำกำไร หรือ ยอมตัดขาดทุน ชื่อหุ้นที่มีเครื่องหมาย \* หมายถึง หุ้นที่เริ่มติดตาม หรือมีการเปลี่ยนแปลงมุมมอง หรือ แนวรับและแนวต้าน ต่างไปจากวันก่อนหน้า



## Most Active Value

Stock	Support	Resistance	Recommend
AOT (72)	71/69	74/76.5	ระดับชั่วโมง ราคาได้อ่อนแรงลงเข้าหาแนวรองรับเชิงการวัดบริเวณ 38.2% ก่อนแต่งตั้งตัวกลับ ด้าน MACD เริ่มกลับมาให้น้ำหนักบวก สร้างโอกาสที่ราคาจะยกตัวขึ้นต่อ
CPALL (63)	62.25/60.75	63.75/65.25	ระดับวัน ราคาได้อ่อนแรงลงหลุดค่าเฉลี่ยหลัก พร้อมกับ vol ด้านสัญญาณของ MACD ให้น้ำหนักลบ เปิดความเสี่ยงที่ราคาจะเกิดการอ่อนแรงลงต่อ
GULF (48)	47.5/46.75	49.25/50.5	ระดับวัน ราคาได้อ่อนแรงลงหลุดจุดต่ำก่อนหน้า พร้อมกับ vol ด้านสัญญาณของ MACD ให้น้ำหนักลบ คงความเสี่ยงที่ราคาจะเกิดการอ่อนแรงลงต่อ
SCB (103)	102.5/100	105/107.5	ระดับวัน ราคาได้อ่อนแรงลงเข้าหาแนวรับ จากนั้นจึงเริ่มแต่งตั้งตัวขึ้น แต่ด้านสัญญาณของ MACD ให้น้ำหนักลบ อย่างไรก็ตาม ประเมิน ราคายังไม่น่าหลุดแนวรับ และแต่งตั้งตัวกลับ
PTTGC (36.75)	36/34.75	38.5/40	ระดับวัน ราคาได้อ่อนแรงลงตามกลุ่มค่าเฉลี่ยที่เรียงตัวในเชิงลบ พร้อมกับ vol ที่เพิ่มขึ้น ด้าน MACD ให้น้ำหนักลบ เปิดความเสี่ยงที่ราคาจะเกิดการอ่อนแรงลงต่อ

## Most Active Value Hilight



Technical analyst: เปรมสุข ชลททานวณิชย์ premsuk.c@kasikornsecurities.com 02-796-0043  
 Technical analyst: ชาญเดช หลีทศรัตน์ chandech.l@kasikornsecurities.com 02-796-0040



## Analyst Certification

The views expressed in this research report accurately reflect the personal views of the analyst(s) about the subject security(ies) and subject company(ies); and a part of the compensation of the research analyst(s) was, is, or will be, directly or indirectly, related to the specific recommendations or views expressed in the report.

## Investment Ratings

Outperform: Expected total return of 10% or more within a 12-month period

Neutral: Expected total return between -10% and 10% within a 12-month period

Underperform: Expected total return of -10% or worse within a 12-month period

## General Disclaimer

This document is prepared by Kasikorn Securities Public Company Limited ("KS"). This document has been prepared for individual clients of KS only and must not, either in whole or in part, be copied, photocopied or duplicated in any form or by any means or distributed to any other person. If you are not the intended recipient you must not use or disclose the information in this research in any way. If you received it in error, please immediately notify KS by return e-mail and delete the document. We do not guarantee the integrity of any e-mails or attached files and are not responsible for any changes made to them by any other person.

This document, including information, data, statements, forecasts, analysis and projections contained herein, including any expression of opinion, is based on public available information or information obtained from sources believed to be reliable, but KS does not make any representation or warranty on, assumes no responsibilities for nor guarantees the accuracy, completeness, correctness or timeliness of such information. KS accepts no obligation to correct or update the information or opinions in it. The statements or expressions of opinion herein were arrived at after due and careful consideration and they were based upon such information or sources then, and in our opinion are fair and reasonable in the circumstances prevailing at the time. The information or expressions of opinion contained herein are subject to change without notice.

Nothing in this document shall be construed as an offer or a solicitation of an offer to buy or sell any securities or products, or to engage in or refrain from engaging in any transaction. In preparing this document, KS did not take into account your specific investment objectives, financial situation or particular needs. This document is for your information only and is not to be taken in substitution for the exercise of your judgment. KS salespeople, traders and other professionals may provide oral or written market commentary or trading strategies to our clients that reflect opinions which are contrary to the opinions expressed in this document. Before making an investment decision on the basis of this document, you should obtain independent financial, legal or other advice and consider the appropriateness of investment in light of your particular investment needs, objectives and financial circumstances. There are risks involved in the investment in securities. KS accepts no liability whatsoever for any direct, indirect, consequential or other loss (including claim for loss of profit) arising from any use of or reliance upon this document and/or further communication given in relation to this document.

Any valuations, opinions, estimates, forecasts, projections, ratings or risk assessments herein constitute a judgment as of the date of this document, and there can be no assurance that future results or events will be consistent with any such valuations, opinions, estimates, forecasts, projections, ratings or risk assessments. Any valuations, opinions, estimates, forecasts, projections, ratings or risk assessments described in this document were based upon a number of estimates and assumptions and are inherently subject to significant uncertainties or contingencies. It can be expected that one or more of the estimates on which the valuations, opinions, estimates, forecasts, projections, ratings or risk assessments were based will not materialize or will vary significantly from actual results. Therefore, the inclusion of the valuations, opinions, estimates, forecasts, projections, ratings or risk assessments described herein is not to be relied upon as a representation and/or warranty by KS (i) that such valuations, opinions, estimates, forecasts, projections, ratings or risk assessments or their underlying assumptions will be achieved, or (ii) that there is an assurance that future results or events will be consistent with any such valuations, opinions, estimates, forecasts, projections, ratings or risk assessments stated therein.

KS along with its affiliates and/or persons associated with it may from time to time have interests in the securities mentioned in this document. KS and its associates, their directors and/or employees may have positions in, and may effect transactions in securities mentioned herein and may also perform or seek to perform broking, investment banking, advisory and other securities services for companies mentioned in this document.

## Corporate Governance Report Disclaimer

The disclosure of the survey result of the Thai Institute of Directors Association ("IOD") regarding corporate governance is made pursuant to the policy of the Office of the Securities and Exchange Commission. The survey of the IOD is based on the information of companies listed on the Stock Exchange of Thailand and the Market of Alternative Investment disclosed to the public and able to be accessed by a general public investor at The Thai Institute of Directors Association (IOD). The result, therefore, is from the perspective of a third party. It is not an evaluation of operation and is not based on inside information.

The survey result is as of the data appearing in the Corporate Governance Report of Thai Listed Companies. As a result, the survey result may be changed after that date. KS does not confirm nor certify the accuracy of such survey result.

## Structured Notes and Derivative Warrants Disclaimer

KS may be the issuer of structured notes on these securities.

KS acts as market maker and issuer of Derivative Warrants ("DWs") on the underlying stocks listed below. Investors should carefully read the details of the DWs in the prospectus before making any investment decisions.

DWs Underlying Stocks: ADVANC, AOT, BAM, BANPU, BBL, BCH, BDMS, BEM, BGRIM, BH, CBG, CHG, CKP, COM7, CPALL, CPF, CPN, CRC, DOHOME, DTAC, EA, EGCO, GLOBAL, GPSC, GULF, GUNKUL, HMPRO, INTUCH, IRPC, IVL, JMART, JMT, KTC, MINT, MTC, OSP, PTG, PTT, PTTEP, PTTGC, RBF, SAWAD, SCB, SCC, SCGP, SET50, SPRC, STA, STEC, STGT, TIDLOR, TISCO, TOP, TRUE, TTB, TU, VGI, WHA.

Disclaimer: The information, statements, forecasts and projections contained herein, including any expression of opinion, are based upon sources believed to be reliable, but their accuracy, completeness or correctness are not guaranteed. Expressions of opinion herein were arrived at after due and careful consideration. They were based upon the best information then known to us and in our opinion were fair and reasonable in the circumstances prevailing at the time. Expressions of opinion contained herein are subject to change without notice. Kasikorn Securities Public Company Limited may also be the issuer of structured notes on securities that are constituents of the SET50 index.