

## SET INDEX

## Rebound รับ Sentiment เชิงบวก ในและต่างประเทศ



**SET Index...** ดัชนีภาคเช้า rebound ได้ เช่นเดียวกับกับตลาดหุ้นต่างประเทศ โดยเฉพาะ DELTA หนุนตลาดไปกว่า 7.9 จุด จากการคลายความกังวลหลังประธานาธิบดี โจ ไบเดน และนายเควิน แมคคาร์ธี ประธานสภาผู้แทนราษฎรสหรัฐ เห็นพ้องกันว่าทั้งสองฝ่าย จะบรรลุข้อตกลงเพิ่มเพดานหนี้ภายในวันอาทิตย์นี้ เพื่อช่วยให้สหรัฐสามารถหลีกเลี่ยงการผิดนัดชำระหนี้ อีกทั้งวันนี้ นายพิธา ลิ้มเจริญรัตน์ หัวหน้าพรรคก้าวไกล พร้อมหัวหน้าพรรคร่วมรวม 8 พรรคการเมือง ร่วมแถลง จัดตั้งรัฐบาลข้างมาก 313 เสียง และกำหนดวันลงนาม MOU วันที่ 22 พ.ค.2566

แนวรับ	1530	1520
แนวต้าน	1540	1550

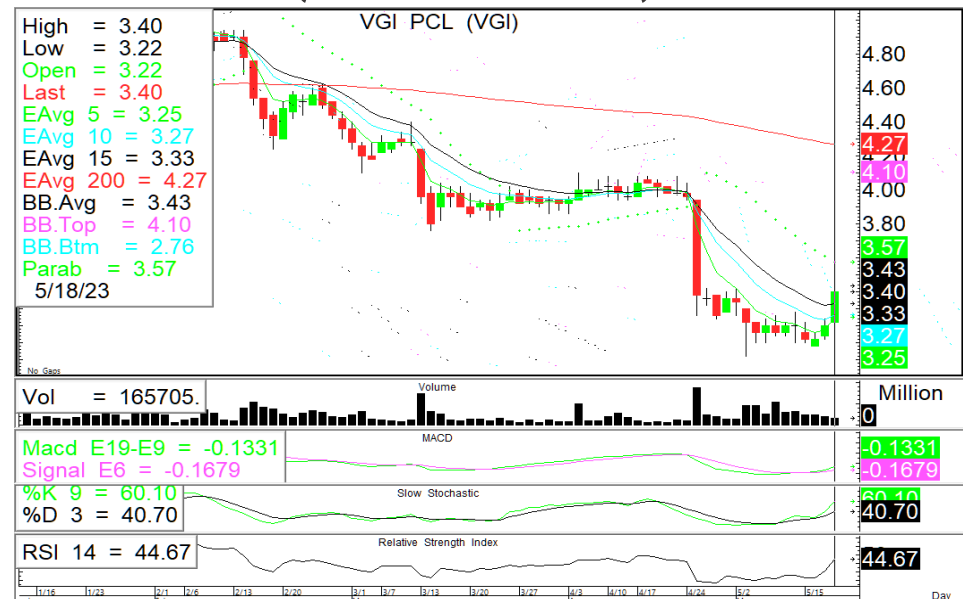
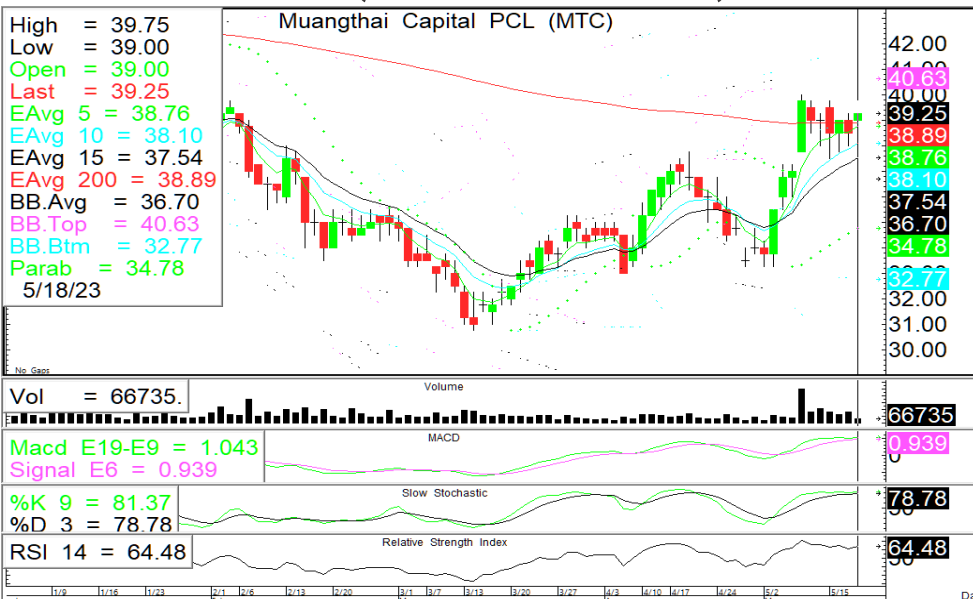
**กลยุทธ์การลงทุน...** ดัชนี rebound ขึ้นได้ หลังปรับตัวลงช่วงก่อนหน้า ปรับตัวขึ้นมีแนวต้าน 1540/1550 แนวรับ 1530/1520

## ASL Picks

## MTC – VGI

**MTC** 39.25 (+0.75 , +1.95%)

**VGI** 3.40 (+0.20, +6.25%)



เปิดขึ้น EMA200วันมั่นคง ปรับตัวขึ้นมีแนวต้านที่ 40/41 แนวรับ 39/37.75 หนุนด้วย RSI + Slow sto. ชี้ขึ้น

เปิดขึ้นแนวรับ EMA5วันมั่นคง ปรับตัวขึ้นมีแนวต้านที่ 3.42 ผ่านขึ้น มีโอกาสกลับตัว หนุนด้วย RSI + Slow sto. ชี้ขึ้น

แนวรับ		แนวต้าน		ตัดขาดทุน	แนวรับ		แนวต้าน		ตัดขาดทุน
39.00	37.75	40.00	41.00	37.75	3.30	3.22	3.42	3.50	3.22

## S50M23

### ยืนแนวรับมั่นคง เปิด long แนวต้าน 940



🎯 **ภาพทางเทคนิค** ดัชนี rebound หลังปรับตัวลงแรงเมื่อวาน ระหว่างวันมีแนวรับที่ 925/920 ไม่ควรต่ำกว่า แนวต้าน 935/940

🎯 **กลยุทธ์:** ยืนแนวรับ 925/920 มั่นคง เปิด long ปรับตัวขึ้นมีโอกาสทดสอบแนวต้าน 940

#### แนวรับ

#### แนวต้าน

#### จุดพิจารณา

925

920

935

940

920

## GOM23

### ที่ 1990 เป็นจุดพิจารณา



🎯 **ภาพทางเทคนิค** ราคาปรับตัวลงต่อจากวันก่อนหน้า เข้าใกล้แนวรับจุดพิจารณา 1990

🎯 **กลยุทธ์:** ต่ำกว่า 1990 ให้เปิด short มีโอกาสปรับตัวลงต่อ เป้าทำกำไร 1965/1940

ยืนเหนือ 1990 ได้มีโอกาส rebound แนวต้าน 2000/2017

#### แนวรับ

#### แนวต้าน

#### จุดพิจารณา

1990

1965

2000

2017

1990

#### ASL Research Team

ธวัชชัย อิศวรไชย  
เลขทะเบียน 000710

ปณณวิชัย ฤทธาสิริพันธ์  
เลขทะเบียน 101198  
+662 5081567 Ext 3516

ชุตินธร วิกุลศุภภัก  
เลขทะเบียน 095151  
+662 5081567 Ext 3217

ภัทรดนัย จตุรพร  
ผู้ช่วยนักวิเคราะห์