

กลยุทธ์การลงทุนอนุพันธ์

BY RESEARCH DIVISION

18 พฤษภาคม 2566

SET50 FUTURES:

ความคาดหวังเชิงบวกต่อการขยายหนี้เป็นเป็นปัจจัยหนุน แต่ความไม่แน่นอนทางการเมืองเป็นปัจจัยกดดัน แนะนำ Trading S50M23 ในกรอบ 910-935 จุด และ Long กรอบล่าง

SET50 OPTION:

เปิด Long S50M23C925 ที่ 20 จุด แนะนำถือต่อเป้าทำกำไร 30 จุด (SET50 = 930) และ Cut Loss 3 จุดขาด SET50 แกว่งผันผวน

SINGLE STOCK FUTURES:

สถานะ Long CPNM23 ทุน 68.32 บาท ปิดตัดขาดทุน 15% สำหรับวันนี้ แนะนำ Long JMTM23 บริเวณ 41.00 บาท เป้าทำกำไร 43.00 บาท และ Cut Loss 1 บาทจากทุน

เปิดสถานะ Long KBANKM23 ได้ที่ 134.00 บาท แนะนำถือต่อ เป้าทำกำไร 138.50 บาท และ Cut Loss 1.50 บาทจากทุน

GOLD FUTURES:

GF10 Futures : สถานะ Short GF10M23 ทุนที่ 32550 บาท มีกำไร 190 บาท แนะนำถือต่อ เป้าทำกำไร 32000 บาท และ Lock กำไร 100 บาทจากทุน

Gold Online: แนะนำ Trading GOM23 ที่ \$1990-2020 และ Cut loss \$3

FLOW ต่างชาติชะลอการไหลเข้า

Date	SET	Change	Institutes (MR)	Foreign (MR)	S50 Futures (Contract)	Bond ระยะสั้น
02/05/23	1528.43	-0.7	406	1,487	9,799	11,880
03/05/23	1533.30	4.9	2,720	1,896	18,113	13,295
08/05/23	1562.25	29.0	2,001	4,104	20,512	14,153
09/05/23	1564.66	2.4	5,023	3,591	8,259	22,666
10/05/23	1569.56	4.9	3,097	1,328	1,226	6,292
11/05/23	1567.40	-2.2	2,904	1,601	10,027	6,971
12/05/23	1561.35	-6.1	676	2,258	27,905	882
15/05/23	1541.38	-20.0	481	691	32,538	1,731
16/05/23	1539.84	-1.5	317	1,111	14,748	11,328
17/05/23	1522.74	-17.1	211	4,439	10,597	13,843

ที่มา : ASPS Research

SET50 Index Futures / Option	P.3
Single Stock Futures	P.6
Gold Futures	P.8

* ภายใต้สภาวะที่ตลาดเผชิญกับความผันผวนสูง ทำให้การปรับกลยุทธ์ใน Derivative Talk ต้องดำเนินการได้อย่างรวดเร็วขึ้น ฝ่ายวิจัย จึงเพิ่มช่องทางติดตามคำแนะนำกลยุทธ์การซื้อขายระหว่างวันทำการผ่าน 2 ช่องทาง เพื่อให้นักลงทุนสามารถปรับเปลี่ยนกลยุทธ์ ได้มีประสิทธิภาพมากยิ่งขึ้น คือ

* แอปพลิเคชัน “ASP Smart”



* Telegram “Asia plus group”

Follow now



Asia Plus Group

RESEARCH DIVISION

บริษัทหลักทรัพย์ เอเชีย พลัส

เกิดศักดิ์ ทวีธีระ-สสส

นักวิเคราะห์ปัจจัยพื้นฐานด้านตลาดทุน และทางเทคนิค
เลขทะเบียนนักวิเคราะห์: 004132

ประสิทธิ์ รัตนกิจกมา, CISA, CFA

นักวิเคราะห์ปัจจัยพื้นฐานด้านตลาดทุน และด้านเทคนิค
เลขทะเบียนนักวิเคราะห์: 025917

นवलพรรณ น้อยรัชชกุล

นักวิเคราะห์ปัจจัยพื้นฐานด้านตลาดทุน และด้านเทคนิค
เลขทะเบียนนักวิเคราะห์: 019994

ชาญชัย พันพานานกิจ

นักวิเคราะห์ปัจจัยพื้นฐานด้านตลาดทุน และทางเทคนิค
เลขทะเบียนนักวิเคราะห์: 064045

ธนัฐธ เกิดเนตร

ผู้ช่วยนักวิเคราะห์



สถานะของนักลงทุน

	All Futures Long(Short) Position : Contract			Accumulated Long(Short)		
	Long	Short	Net	2 Days	1 Weeks	1 Months
Institution	177,869	179,770	-1,901	-10,646	8,577	93,712
Foreign	147,644	159,137	-11,493	-9,861	-73,705	-114,699
Retail	340,991	327,597	13,394	20,507	65,128	20,987

	SET50 Futures Long(Short) Position : Contract			Accumulated Long(Short)		
	Long	Short	Net	2 Days	1 Weeks	1 Months
Institution	40,816	43,950	-3,134	-4,499	12,512	18,373
Foreign	94,207	104,804	-10,597	4,151	-46,265	-95,927
Retail	156,748	143,017	13,731	348	33,753	77,554

	Single Stock Futures Long(Short) Position : Contract			Accumulated Long(Short)		
	Long	Short	Net	2 Days	1 Weeks	1 Months
Institution	109,438	113,039	-3,601	-12,013	-10,438	117,373
Foreign	25,182	16,297	8,885	-2,184	-4,454	-1,041
Retail	105,823	111,107	-5,284	14,197	14,892	-116,332

	Metal Futures Long(Short) Position : Contract			Accumulated Long(Short)		
	Long	Short	Net	2 Days	1 Weeks	1 Months
Institution	730	2,281	-1,551	-2,123	-3,116	-1,746
Foreign	26,465	37,189	-10,724	-12,958	-23,659	-22,808
Retail	30,415	18,140	12,275	15,081	26,775	24,554

	Call Option Long(Short) Position : Contract			Accumulated Long(Short)		
	Long	Short	Net	2 Days	1 Weeks	1 Months
Institution	68	1,072	-1,004	-1,189	-1,905	-5,194
Foreign	660	292	368	737	977	2,877
Retail	6,260	5,624	636	452	928	2,317

	Put Option Long(Short) Position : Contract			Accumulated Long(Short)		
	Long	Short	Net	2 Days	1 Weeks	1 Months
Institution	375	418	-43	-143	24	-1,720
Foreign	880	523	357	249	87	108
Retail	6,548	6,862	-314	-106	-111	1,612



SET50 OVERVIEW

ความคาดหวังเชิงบวกต่อการขยายเขตแดนหนี้สหรัฐฯที่อาจได้ข้อสรุปก่อนถึงกำหนดเส้นตายช่วงต้นเดือน มิ.ย.66 หนุนให้เม็ดเงินไหลเข้าสู่สินทรัพย์เสี่ยงอย่างตลาดหุ้นสหรัฐฯปรับขึ้น 1.2% ราคาน้ำมันดิบปรับขึ้น 2.74% ซึ่งเป็นบวกต่อ SET50 Index ในวันนี้ แต่อย่างไรก็ตามมองการปรับขึ้นมาก/น้อยจากนี้ให้น้ำหนักไปที่พัฒนาการเมืองในประเทศเป็นสำคัญ ซึ่งปัจจุบันยังอยู่ในช่วงการฟอร์มรัฐบาลของพรรคก้าวไกลและติดตามต่อท่าทีของ ส.ว. และพรรคการเมืองอื่นต่อการเลือกนายกฯ ความไม่แน่นอนข้างต้น ส่งผลต่อทิศทาง Fund Flow ไหลออก หลังวานนี้นักลงทุนต่างชาติขายสุทธิในตลาดหุ้นมากที่สุดในรอบ 2 เดือนที่ 4.44 พันล้านบาท เปิด Short ใน SET50 Index 1.06 หมื่นสัญญาและขายในตราสารหนี้ระยะสั้นครั้งแรกในรอบเดือนที่ 1.38 หมื่นล้านบาท ภายใต้สถานการณ์ข้างต้นทำให้ SET50 Index วันนี้แกว่งผันผวนตามกรอบ 910 – 930 จุด

SET50 INDEX FUTURES

Direction Trading : ความคาดหวังเชิงบวกต่อการขยายหนี้เป็นเป็นปัจจัยหนุน แต่ความไม่แน่นอนทางการเมืองเป็นปัจจัยกดดัน แนะนำ Trading S50M23 ในกรอบ 910-935 จุดและ Long กรอบล่าง

Spread Trading: เปิด Short Spread S50M23U23 ได้ที่ -1.71 จุด ปัจจุบันกำไร 0.4 จุด แนะนำถือต่อโดยคาด Spread ระหว่าง S50U23 ลบด้วย S50M23 ณ วันที่ 29 มิ.ย. 2566 จะเท่ากับ -4.91 จุด

SET50 Option: เปิด Long S50M23C925 ที่ 20 จุด แนะนำถือต่อเป้าทำกำไร 30 จุด (SET50 = 930) และ Cut Loss 3 จุดคาด SET50 แกว่งผันผวน

S50M23 (30 MIN CHART)



ที่มา: สายงานวิจัย บล. เอเชีย พลัส

	แนวรับ	แนวต้าน
SET50	930	940
S50M23	928	938

* ภายใต้สภาวะที่ตลาดเผชิญกับความผันผวนสูง ฝ่ายวิจัยจึงเพิ่มช่องทางติดตามคำแนะนำกลยุทธ์การซื้อขายระหว่างวันผ่าน 2 ช่องทาง คือ

- * แอปพลิเคชัน “ASP Smart” 
- * Telegram “Asia plus group”

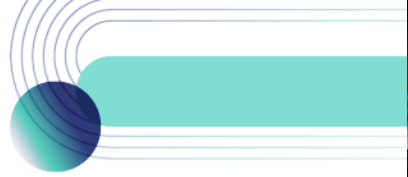
Follow now





TECHNICAL COMMENT

S50M23 อยู่ในช่วงพักฐานตามกรอบ 928-938 จุด



SET50 Index	Last	1Yr Hist. Volatility	2Week Hist. Volatility
	922.93	11.67	16.0842

Call Option

	Premium	Chg	Break Even	Intrinsic Value	Time Value	All-in-Premium	Theory Price	Volume	Open Interest	Implied Volatility	Delta	Effective Gearing	Time Decay
S50M23C1025	0.90	-0.30	> 1025.9	0.00	0.90	11.16%	0.33	0	9631	17.56	0.04	41.93	11.2%
S50M23C1000	2.20	-1.00	> 1002.2	0.00	2.20	8.59%	1.13	0	13397	17.34	0.09	37.22	8.6%
S50M23C975	4.90	-2.10	> 979.9	0.00	4.90	6.17%	3.28	0	13472	17.04	0.17	32.66	6.2%
S50M23C950	10.20	-3.60	> 960.2	0.00	10.20	4.04%	8.08	0	9923	16.85	0.31	27.81	4.0%
S50M23C925	19.70	-5.20	> 944.7	0.00	19.70	2.36%	17.05	0	3785	17.01	0.48	22.63	2.4%

Put Option

	Premium	Chg	Break Even	Intrinsic Value	Time Value	All-in-Premium	Theory Price	Volume	Open Interest	Implied Volatility	Delta	Effective Gearing	Time Decay
S50M23P1025	106.30	14.70	< 918.7	102.07	4.23	-0.46%	103.71	0	214	22.59	-0.91	-7.86	-0.5%
S50M23P1000	80.00	10.70	< 920	77.07	2.93	-0.32%	79.56	0	864	15.97	-0.93	-10.67	-0.3%
S50M23P975	57.80	9.30	< 917.2	52.07	5.73	-0.62%	56.76	0	1936	16.29	-0.83	-13.32	-0.6%
S50M23P950	39.30	9.00	< 910.7	27.07	12.23	-1.33%	36.61	0	4735	17.34	-0.68	-16.05	-1.3%
S50M23P925	23.70	6.30	< 901.3	2.07	21.63	-2.34%	20.63	0	7323	17.33	-0.51	-19.95	-2.3%

ที่มา: สายงานวิจัย บล. เอเชีย พลัส

ภาพรวมการซื้อขาย SET50 INDEX

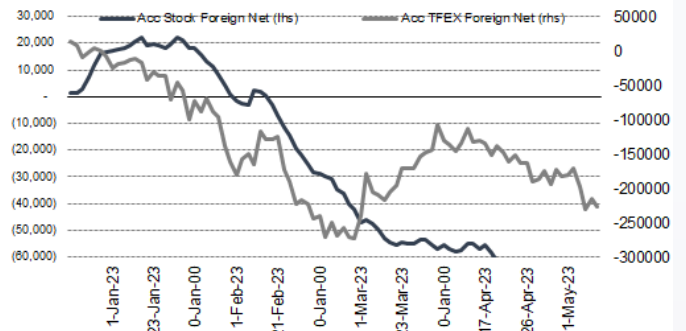
UNDERLYING	Close	Chg	%Chg	ลบการซื้อขาย
SET50	922.93	-11.42	-1.24%	1715/23

Symbol	Settle	Chg	%Chg	Vol.	OI	OI Chg
S50J23	925.01	0.0	0.0%	73	81	0
S50K23	924.00	-12.8	-1.4%	27	219	-9
S50M23	920.90	-11.9	-1.3%	255,125	525,751	3,306
S50U23	918.40	-12.3	-1.3%	25,142	70,463	6,506
S50Z23	918.60	-13.1	-1.4%	8,066	30,390	2,720
S50H24	916.40	-12.6	-1.4%	3,373	6,597	792

SET50 Futures Long(Short) : สิ้นวัน	Long	Short	Net	2 วัน	2 สัปดาห์	1 เดือน
สกลมัน	40,816	43,950	-3,134	-4,439	23,655	18,373
ค่างชาติ	94,207	104,804	-10,597	4,151	-41,100	-95,927
รายย่อย	156,748	143,017	13,731	348	17,445	77,554

ที่มา: สายงานวิจัย บล. เอเชีย พลัส

ความสัมพันธ์สถานะของนักลงทุนต่างประเทศ ในตราสารทุน และ SET50 FUTURES



ที่มา: สายงานวิจัย บล. เอเชีย พลัส

คาดการณ์ SPREAD ณ สิ้นเดือนจาก ASPS MODEL

	เป้าหมาย Spread ชีรี่โกล - ชีรี่โกล					
	S50F23	S50G23	S50H23	S50J23	S50K23	S50M23
	ณ 30 ม.ค.66	ณ 27 ก.พ.66	ณ 30 มี.ค.66	ณ 27 เม.ย.66	ณ 30 พ.ค.66	ณ 29 มิ.ย.66
S50F23						
S50G23	-3.33					
S50H23	-5.93	-2.60				
S50J23	-9.70	-6.37	-3.37			
S50K23	-9.81	-6.47	-3.06	0.31		
S50M23	-8.80	-5.45	-1.64	1.73	1.42	

*สมมติฐานอัตราดอกเบี้ยนโยบายระหว่าง เม.ย. - มิ.ย. 66 เท่ากับ 1.75%

ที่มา: สายงานวิจัย บล. เอเชีย พลัส

SET50 ที่ระดับค่า PER ต่างๆ

SET 50 Sensitivity	ม.ค. 66E	มี.ค. 66E	เม.ย. 66E	พ.ค. 66E	มิ.ย. 66E	ก.ย. 66E	ธ.ค. 66E
PER 15.5	888	902	908	915	922	942	963
PER 16	917	931	938	945	952	973	994
PER 16.5	945	960	967	974	981	1,003	1,025
PER 17	974	989	996	1,004	1,011	1,033	1,056
PER 17.5	1,003	1,018	1,026	1,033	1,041	1,064	1,087
PER 18	1,031	1,047	1,055	1,063	1,071	1,094	1,118
PER 18.5	1,060	1,076	1,084	1,092	1,100	1,125	1,149
PER 19	1,088	1,105	1,113	1,122	1,130	1,155	1,180

ที่มา: สายงานวิจัย บล. เอเชีย พลัส



Long KBANKM23

กำไรสุทธิ 1Q66 คิดเป็นสัดส่วน 28% ของประมาณการกำไรสุทธิปี 2566 ที่ 3.8 หมื่นล้านบาท (+8% YoY) ขณะที่แนวโน้ม 2Q66 มีแรงหนุนจากรายได้ดอกเบี้ยรับสุทธิ (NII) ตามการปรับขึ้นอัตราดอกเบี้ยเงินให้สินเชื่อกลุ่ม M-Rate ช่วง เม.ย. 66 ราคาหุ้น KBANK ซื้อขายบน PBV รว 0.59 เท่า มองว่าไม่แพงเมื่อเทียบกับค่าเฉลี่ยกลุ่มฯ ซื้อขายราว 0.67 เท่า ราคาหุ้นรายวัน สัญญาณ Technica Rebound ทำจิ้งหะ Double Bottom พร้อมแท่งเทียนยืนเหนือ EMA 75 วัน บ่งชี้โมเมนตัมที่แกร่ง เป้าหมายทำกำไรที่ 138.50 บาท

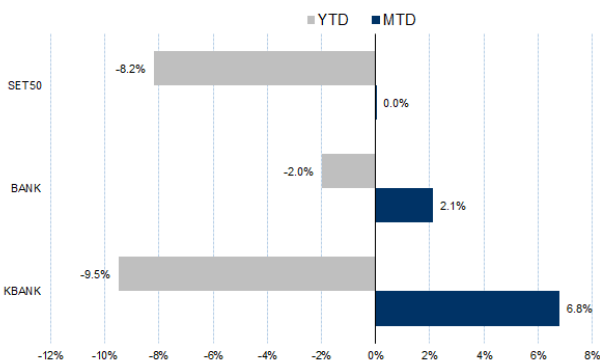
กลยุทธ์การลงทุน

เปิดสถานะ Long KBANKM23 ได้ที่ 134.00 บาท แนะนำถือต่อ เป้าทำกำไร 138.50 บาท และ Cut Loss 1.50 บาทจากทุน

Future							Underlying	
Future	Settle Price	Basis	Vol	OI	OI Change	Leverage	Upside	PER 66F
KBANKM23	133.71	0.21	386	5092	48	11.21	25.00%	7.56

ที่มา: สายงานวิจัย บล. เอเชีย พลัส

HISTORICAL PRICE



ที่มา: สายงานวิจัย บล. เอเชีย พลัส

TECHNICAL CHART



ที่มา: สายงานวิจัย บล. เอเชีย พลัส



Long JMTM23

คาดการณ์ราคาหุ้นปี 2566-67 จะเพิ่มขึ้น 22.9% yoy และ 19.1% yoy ทำ New high ต่อเนื่องจากรายได้ธุรกิจบริหารหนี้เติบโต สอดคล้องกับพอร์ตลูกหนี้และการตัดมูลค่าเงินลงทุนในลูกหนี้ด้วยคุณภาพที่หมดลงต่อเนื่อง ราคาหุ้น ปรับฐานแรง นับตั้งแต่ต้นปี 2566 สะท้อนความกังวลเกี่ยวกับภาวะเงินเฟ้อและเศรษฐกิจชะลอตัวไปมาก Fair Value 65.00 บาท

ราคาหุ้นรายวัน เกิดสัญญาณ Technical Rebound หลังจากทดสอบแนวรับโซน 36.25 บาท พร้อมสัญญาณบวกล่าสุดจากจังหวะ Higher Low บ่งชี้ Upside ที่เริ่มเปิดกว้าง

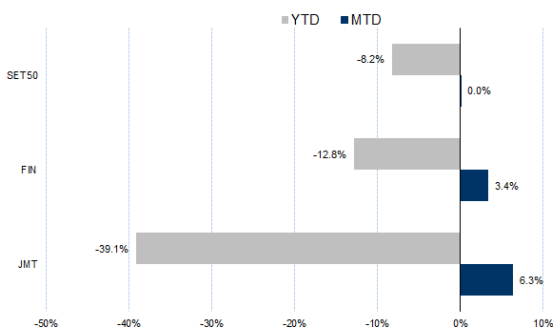
กลยุทธ์การลงทุน

แนะนำ Long JMTM23 บริเวณ 41.00 บาท เป้าทำกำไร 43.00 บาท และ Cut Loss 1 บาทจากทุน

Future							Underlying	
Future	Settle Price	Basis	Vol	OI	OI Change	Leverage	Upside	PER 66F
JMTM23	42.20	0.20	1009	4450	-579	-	23.08%	37.14

ที่มา: สายงานวิจัย บล. เอเชีย พลัส

HISTORICAL PRICE



ที่มา: สายงานวิจัย บล. เอเชีย พลัส

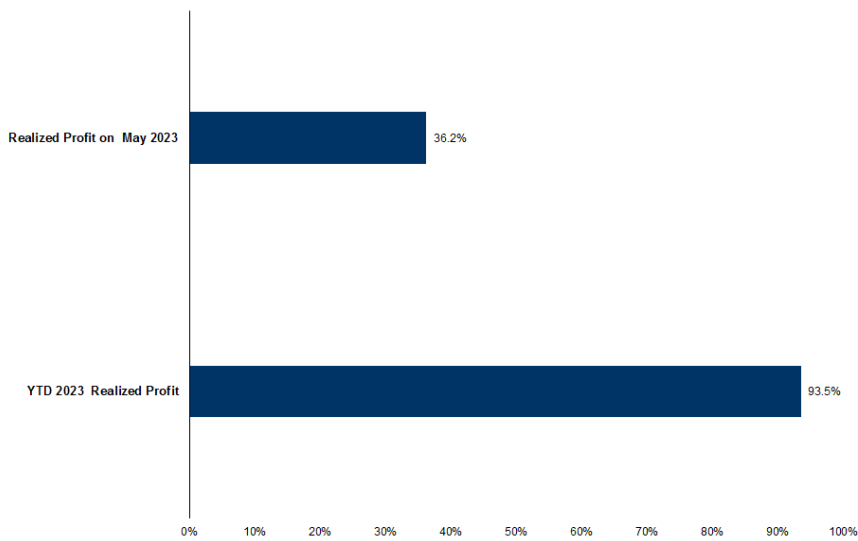
TECHNICAL CHART



ที่มา: สายงานวิจัย บล. เอเชีย พลัส



TRACKING PERFORMANCE



หมายเหตุ การคำนวณผลตอบแทนจะใช้ราคาเปิดในวันแนะนำเป็นต้นทุน เทียบกับราคาปิดล่าสุด เป็นผลตอบแทนสะสมจนกว่าจะถึงวันที่ฝ่ายวิจัยแนะนำให้ปิดสถานะทำกำไรตัดขาดทุน

ที่มา: สายงานวิจัย บล. เอเชีย พลัส

TOP 20 MOST ACTIVE VOLUME

	Future	Settle Price	Basis	Vol	OI	OI Change	Leverage	Resistance	Support
1	TTBM23	1.46	1.47	26,348	19,177	-	16,539	1.47	1.40
2	JASM23	1.44	1.44	13,061	49,534	-	3,195	4.61	1.47
3	AAVM23	2.75	2.76	9,244	49,417	-	3,777	8.48	2.85
4	PTGM23	13.35	13.3	7,402	15,091	-	398	4.98	13.48
5	SUPERM23	0.6	0.58	7,005	41,452	-	4,001	4.28	0.60
6	TUM23	14.82	14.7	4,637	13,334	-	479	9.10	15.35
7	KTBM23	18.75	18.8	3,380	7,751	-	2,190	19.63	19.45
8	IRPCM23	2.29	2.3	3,112	23,948	-	486	8.54	2.34
9	TRUEM23	6.95	6.95	2,904	19,764	-	2,809	12.42	7.20
10	ITDM23	1.4	1.4	2,660	10,979	-	2,761	12.17	1.42
11	CHGM23	3.13	3.06	2,534	2,725	-	520	13.31	3.13
12	GULFM23	48	48	2,072	10,520	-	2,126	2.72	48.90
13	SIRIM23	1.77	1.75	2,069	40,447	-	1,299	15.44	1.73
14	BEMM23	8.6	8.65	2,029	11,910	-	997	13.30	8.60
15	CPALLM23	63.2	63	1,795	3,689	-	247	14.97	63.96
16	TQMM23	28.34	28.25	1,611	2,976	-	4	1.66	28.34
17	APM23	10.7	10.5	1,516	1,035	-	997	13.64	11.05
18	PTTM23	31.72	31.75	1,402	4,366	-	654	9.21	32.56
19	SAWADM23	52.74	52.5	1,257	7,201	-	162	6.65	55.06
20	HMPROM23	14.35	14.1	1,209	3,702	-	1,204	9.59	14.80

ที่มา: สายงานวิจัย บล. เอเชีย พลัส



GOLD FUTURES

ราคาทองคำตลาดสหรัฐเมื่อคืน ลดลงต่อเนื่อง 6.9 เหรียญฯ ปิดที่ 1,982 เหรียญฯ หลังคลายความกังวลเกี่ยวกับปัญหาเพดานหนี้สหรัฐ ภายหลังจากมีรายงานว่าประธานาธิบดีสหรัฐ และประธานสภาผู้แทนราษฎรเห็นพ้องที่จะบรรลุข้อตกลงเพิ่มเพดานหนี้ภายในวันอาทิตย์นี้ (21 พ.ค.) นอกจากนี้การเปิดเผยตัวเลขการเริ่มต้นสร้างบ้านของสหรัฐเดือน เม.ย. ที่เพิ่มขึ้น MoM และสอดคล้องกับคาด หนุนให้ค่าเงินดอลลาร์แข็งค่า และ Dollar Index ชัยบ้ขึ้น 0.25% ปิดที่ 102.86 จุด ถือเป็นแรงกดดันต่อราคาทองคำ ทำให้เกิดแรงเทขายเพื่อเข้าลงทุนสินทรัพย์เสี่ยง สะท้อนจากตลาดหุ้นดาวโจนส์เมื่อคืนปิดพุ่ง 408.63 จุด หรือ 1.24% สำหรับวันนี้ ทางสหรัฐจะเปิดเผยจำนวนผู้ขอรับสวัสดิการว่างงานรายสัปดาห์, ยอดขายบ้านมือสอง และดัชนีชี้นำเศรษฐกิจเดือน เม.ย. เป็นต้น

กลยุทธ์การลงทุน

ราคาทองคำ GF10M23 เมื่อคืน เพิ่มขึ้น 10 บาท (มีแรงหนุนจากค่าเงินบาทอ่อนค่า) ปิดที่ 32,360 บาท (1,989 เหรียญฯ) สูงกว่าราคาทองคำล่าสุดที่เคลื่อนไหวบริเวณ 1,983 เหรียญฯ คาดราคา GF10M23 วันนี้จะอยู่ในกรอบ 32,100-32,500 บาท ฝ่ายวิจัยแนะนำให้นักลงทุนที่มีสถานะ Short GF10M23 ทุนที่ 32,550 บาท ปัจจุบันมีกำไร 190 บาท แนะนำถือไว้ โดยมีเป้าหมายกำไรที่ 1,970 เหรียญฯ หรือ 32,000 บาท และกำหนดจุด Stop profit ไว้ที่ 32,450 บาท เพื่อ Lock กำไรขั้นต่ำ 100 บาทจากทุน ป้องกันความเสี่ยงหากราคาทองคำเคลื่อนไหวผิดจากคาด

GOLD SPOT



ที่มา: สายงานวิจัย บล. เอเชีย พลัส

Gold Online Futures

	Last	Chg	%Chg	Vol	OI	OI Chg
GOM23	1,999	-1	-0.04	22,000	34,940	-5299
GOU23	2,029	-1	-0.06	6,960	10,221	-780

Mini Gold Futures

	Last	Chg	%Chg	Vol	OI	OI Chg
GF10M23	32,360	-10	-0.03	2,411	6,055	-536
GF10Q23	32,470	-10	-0.03	739	3,495	-212
GF10V23	32,550	-20	-0.06	126	578	57

ที่มา: สายงานวิจัย บล.เอเชีย พลัส

หมายเหตุ 9 ราคาปิดของ Gold Futures (Night Session) Settle ณ เวลา 22.00 น. และปริมาณการซื้อขายเกิดขึ้นในช่วงเวลา 19.30-22.30 น.



GOLD ONLINE FUTURES (GOM23)

ทิศทางราคาทองคำ ทำฐานได้แกร่งเหนือ EMA 10 วัน พร้อมจังหวะ Higher Low ด้วย Bullish Breakout ประเมินแนวโน้มโดยรวมยังเป็นขาขึ้น คาดกรอบ \$1990-\$2020

Gold Online: แนะนำ Trading GOM23 ที่ \$1990-2020 และ Cut loss \$3

GOM23



ที่มา: สายงานวิจัย บล. เอเชีย พลัส

BASIS ระหว่าง GOM23-GOLD SPOT



ที่มา: สายงานวิจัย บล. เอเชีย พลัส

การแปลงราคาทองคำให้เป็นบาท

	FX (บาท/ USD)				
	33.50	33.75	34.00	34.25	34.50
1,900	30,255	30,480	30,706	30,932	31,158
1,930	30,732	30,962	31,191	31,420	31,650
1,960	31,210	31,443	31,676	31,909	32,142
1,990	31,688	31,924	32,161	32,397	32,634
2,020	32,165	32,406	32,646	32,886	33,126
2,050	32,643	32,887	33,130	33,374	33,618
2,080	33,121	33,368	33,615	33,862	34,110
2,110	33,599	33,849	34,100	34,351	34,602
2,140	34,076	34,331	34,585	34,839	35,094

ที่มา: สายงานวิจัย บล. เอเชีย พลัส

คำนวณกำไรขาดทุนของ MINI GOLD FUTURES

มีสกุลทนายย่อย
(ค่าธรรมเนียม 98.10 บาท/สัญญา/ข้าง)

ราคาปิด future	เปลี่ยนแปลง	กำไร (ขาดทุน) (ขาดทุน)	ค่าธรรมเนียม+ VAT (บาท)	กำไร (ขาดทุน)สุทธิ (ขาดทุน)สุทธิ
32,657.90	250.0	2,500	(210)	2,290
32,607.90	200.0	2,000	(210)	1,790
32,557.90	150.0	1,500	(210)	1,290
32,507.90	100.0	1,000	(210)	790
32,457.90	50.0	500	(210)	290
32,407.90	0.0	-	(210)	(210)
32,357.90	-50.0	(500)	(210)	(710)
32,307.90	-100.0	(1,000)	(210)	(1,210)
32,257.90	-150.0	(1,500)	(210)	(1,710)
32,207.90	-200.0	(2,000)	(210)	(2,210)
32,157.90	-250.0	(2,500)	(210)	(2,710)

ที่มา: สายงานวิจัย บล. เอเชีย พลัส