



Globlex Group

18 May 2023

# AFTERNOON CALL ACTION NOTES

By Globlex Research Department

## ดัชนี SET ปิดภาคเช้า

Close	1,538.92	Value	28,247 ลบ.
Change	16.18	%Change	1.06%

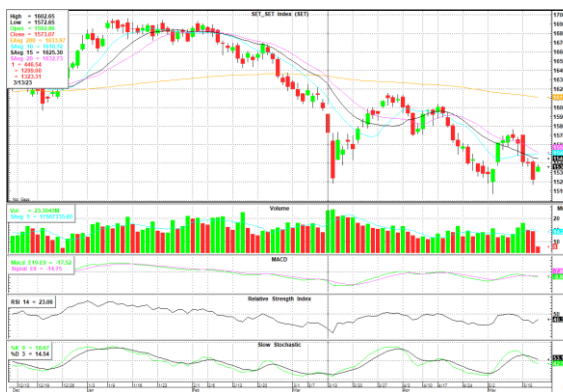
### สรุปภาวะตลาดภาคเช้า

ตลาดหุ้นในภาคเช้าปรับตัวขึ้นกว่า 16.18 จุด เป็นไปในทิศทางเดียวกับตลาดหุ้นภูมิภาค และปัจจัยหนุนจากความคืบหน้าทางการเมืองในการจัดตั้งรัฐบาลใหม่ โดยดัชนี SET Index ปิดตลาดที่ 1,538.92 จุด +16.18 จุด +1.06% มูลค่าการซื้อขาย 28,247 ลบ.

### แนวโน้มภาคบ่าย

ดัชนี Rebound ขึ้นจากความคืบหน้าในการเจรจาขยายเขตแดนหนึ่งของสหรัฐและ การแถลงการณ์จัดตั้งรัฐบาล ของพรรคก้าวไกลและพรรคร่วม

แนวรับ 1,525 แนวต้าน 1,540



## Technical Insight

**TIDLOR** รับ 25.00 บาท / ต้าน 28.00-30.00 บาท / Cut loss 24.00 บาท

ราคาปิด 26.00 บาท

ดัชนีอยู่ในกรอบขาขึ้น พร้อม Volume สะสม และ MACD ส่งสัญญาณ Bullish หนุน หากผ่าน High เดิมที่ 28.00 บาท ลุ้นทดสอบต้านถัดไป 30.00 บาท

**NCAP** รับ 4.66 บาท / ต้าน 5.10-5.30 บาท / Cut loss 4.60 บาท

ราคาปิด 4.82 บาท

ยืนเหนือเส้นค่าเฉลี่ยทุกระดับ โดย Volume สนับสนุน และ MACD+Slow Sto.

มีค่าสัญญาณซื้อ คาดราคามีโอกาสปรับตัวขึ้นทดสอบแนวต้านที่ 5.10-5.30 บาท

### ข่าวสำคัญช่วงเช้า

- ภาวะตลาดเงินบาท: เปิด 34.26 อ่อนค่าสอดคล้องภูมิภาค จับตากรุงเทพ-เม็ดเงินไหลออก
- กูรูคาดทองเที่ยวช่วยหนุนเศรษฐกิจไทยเดินทางระหว่างรอจัดตั้งรัฐบาลใหม่
- "พิธา" นำ 8 พรรคแถลงตั้งรัฐบาล 313 เสียงร่วมจัดทำ MOU ก่อนแถลง 22 พ.ค.
- CK ขายหุ้นซื้อคืนครบทั้ง 36 ล้านหุ้นเก็บเงินกลับเข้ากระเป๋า 781.66 ลบ.
- ตลท.ชวน C หุ่น STARK ตั้งแต่ 19 พ.ค.หลัง ก.ล.ต.สั่งทำ Special Audit
- SEAFCO รับงานใหม่ 3 โครงการใน พ.ค.66 รวม 151 ลบ.

ที่มา : สำนักข่าวอินโฟเควสท์

นักวิเคราะห์ 02-6725999  
 วิลาสินี บุญมาสูงทรง ext.5937  
 วัชรินทร์ จงยรรยง ext.5936  
 ณัฐวุฒิ วงศ์เยาวรักษ์ ext.5805  
 สลักบุญ วงศ์อัครเดช ext.7287

ผู้ช่วยนักวิเคราะห์  
 ปณชัย กฤตธนชัย