

18 พฤษภาคม 2566

รายงานดัชนีตลาดหุ้น

	ปิด	เปลี่ยนแปลง	%
SET index	1,522.74	-17.10	-1.11
SET50	922.93	-11.42	-1.22
SET P/E	18.09		
SET P/BV	1.48		
SET Div. Yield	3.08%		
DOW	33,420.77	408.63	1.24
NASDAQ	12,500.57	157.52	1.28

ดัชนีชี้วัดเศรษฐกิจ/ตลาดหุ้น

	ปิด	%
เงินบาท/ดอลลาร์สหรัฐ	34.25	+0.70
ดอกเบี้ยพันธบัตรสหรัฐ 10 ปี	3.564	+3.4bps
ราคาน้ำมันเบรนท์ (US\$)	76.71	+2.66
ราคาน้ำมัน US WTI (US\$)	72.71	+3.11
ราคาน้ำมันดิบดูไบ (US\$)	75.18	+1.54
ดัชนีค่าระวางเรือ - BDI	1425	-3.46
ราคาทองคำสปอต (US\$)	1981	-0.35

มูลค่าการซื้อขาย 57,401 ล้านบาท

ล้านบาท	ซื้อ	ขาย	สุทธิ
สถาบันในประเทศ	5,896	5,684	211
ต่างประเทศ	27,004	31,443	-4,439
รายบุคคล	20,064	16,301	3,764
บัญชีบริษัทหลักทรัพย์	4,437	3,973	465

มูลค่าการซื้อขายสูงสุด รายอุตสาหกรรม

	ล้านบาท	%	% of total
Energy	8,963	-1.3	15.6
Bank	7,004	-0.9	12.2
Comm	6,443	-1.8	11.2
Trans	4,826	-0.3	8.4
Fin	3,963	-2.3	6.9

มูลค่าการซื้อขายสูงสุด รายหลักทรัพย์

	ปิด (บาท)	%	ล้านบาท
AOT	72	-	3,439
CPALL	63	-2.7	3,239
GULF	48	0.5	2,057
KBANK	133.50	-1.5	1,837
SCB	103	-1.4	1,827

ทิศทางตลาดหุ้นวันนี้

(ภัทพงศ์ ไชยสุภกรกุล เลขทะเบียนฯ: 19838)

แต่งตามปัจจัยต่างประเทศ แต่การเมืองยังไม่แน่นอน จำกัดทางขึ้น

ฝ่ายวิจัย KGI ประเมิน SET Index วันพฤหัสบดี... หลังจากเมื่อวานนี้ ตลาดหุ้นไทยปรับตัวลงต่อ (ตามคาด) ตามความกังวลของนักลงทุนต่อประเด็นเพดานหนี้ในสหรัฐฯ บวกกับความไม่แน่นอนของการจัดตั้งรัฐบาลใหม่ซึ่งนำโดยพรรคก้าวไกล ส่งผลให้นักลงทุนต่างชาติขายสุทธิหุ้นไทยค่อนข้างแรง... สำหรับในวันนี้ ปัจจัยโดยรวมเป็นบวกมากขึ้น กล่าวคือ i) ตลาดหุ้นสหรัฐฯ พื้นตัวค่อนข้างแรง หลังจากประธานาธิบดี Joe Biden และประธานสภาผู้แทน Kevin McCarthy แถลงรวมกันว่าการเจรจาเพดานหนี้มีความคืบหน้า และสหรัฐฯ จะไม่ผิดนัดชำระหนี้ ii) ตัวเลขยอดเริ่มสร้างบ้านในสหรัฐฯ เดือน เม.ย. เพิ่มขึ้น 2.2% MoM ซึ่งดีกว่าที่ consensus คาดการณ์ไว้... ทั้งนี้ปัจจัยบวกดังกล่าวในฝั่งสหรัฐฯ ส่งผลให้สัญญา Fed Fund Futures ให้น้ำหนักเฟดปรับลดดอกเบี้ยในเดือน พ.ย. จากเดิมที่คาดว่าจะเริ่มลดดอกเบี้ยในเดือน ก.ย. และน่าจะทำให้ค่าเงินดอลลาร์ฯ ยังแข็งในช่วงสั้น และอาจกดดันค่าเงินบาทบ้างในระยะนี้... ด้านปัจจัยภายในประเทศนั้น พรรคก้าวไกลและอีก 5 พรรคการเมือง มีกำหนดแถลงรายละเอียดการตั้งรัฐบาลในเวลา 10.00 วันนี้

หุ้นเด่นวันนี้ ตามปัจจัยพื้นฐาน

(สุโชติ ธีรวรรณรัตน์ เลขทะเบียนฯ: 28668)

เก็บกำไร SUN, GFPT

- **SUN (เป้าพื้นฐาน 7.6 บาท)** 1) ประเมินแนวรับ 5.55 บาท / แนวต้าน 6.0 บาท กรณี Break ผ่านแนวต้านนี้ได้ประเมินมีโอกาสทดสอบแนวต้านถัดไป +/-6.7 บาท (Stop loss 5.2 บาท) 2) ฝ่ายวิจัยฯ ปรับประมาณการฯ และราคาเป้าหมายขึ้นในบทวิเคราะห์วันนี้ โดยประเมินรายได้เติบโตเด่นจาก Demand ข้าวโพดหวานต่างประเทศที่ยังแข็งแกร่ง (คาดได้ผลกระทบบวกจากเศรษฐกิจชะลอตัวน้อย เพราะเป็นสินค้าอาหารพื้นฐาน) ขณะที่ต้นทุนการผลิตทยอยปรับลดลงทั้งต้นทุนปุ๋ย / บรรจุกภัณฑ์ / ค่าขนส่ง คาดกำไรปีนี้เป็นตัวโต +200% YoY เป็น 378 ล้านบาท 3) Forward PE บนประมาณการฯ ใหม่ต่ำเพียง 9.8 เท่า และ Dividend yield +6% ต่อปี
- **GFPT (เป้าพื้นฐาน 14.3 บาท)** 1) ประเมินแนวรับ 10.8 บาท / แนวต้าน 11.3 – 11.5 บาท กรณี Break ผ่านกรอบแนวต้านนี้ได้ประเมินมีโอกาสทดสอบแนวต้านถัดไป +/-12 บาท (Stop loss 10.5 บาท) 2) ประเมินแนวโน้มผลการดำเนินงานเข้าสู่ High season 2Q – 3Q (ส่งออกอาหาร) ขณะที่แนวโน้มอัตรากำไรเป็นตัวโต i) ราคาเนื้อไก่ในประเทศที่ฟื้นตัวดีขึ้นต่อเนื่อง +21.9% QTD ii) ต้นทุนวัตถุดิบอาหารสัตว์ปรับลดลง โดยเฉพาะราคาถั่วเหลืองและข้าวโพดในตลาดต่างประเทศ 3) Forward PE ต่ำเพียง 8.1 เท่า แม้ฝ่ายวิจัยฯ จะประมาณการฯ แบบอนุรักษ์นิยมแล้ว โดยคาดการณ์กำไรปีนี้จะลดลงถึง -14% YoY เป็น 1.77 พันล้านบาท ก็ตาม (ผลจากปีก่อนอัตรากำไรดี ทำให้ฐานสูง)

หุ้นมีข่าว

- (+) **ซูรอลยนต์ไฟฟ้าอุตสาหกรรมเกาหลีระลอก 3 (ข่าวสด)** บีโเอ-กนอ.คงเอกชนโรดโชว์จีบ 40 บริษัทบุกไทย กนอ.-บีโเอ จัดทัวร์บริษัทบุกเหม่งทั้ง ปตท.-ซีพี บุกโรดโชว์แดนกิมจิ ชุดศักยภาพไทย พร้อมเป็นฐานการผลิต เจาะกลุ่ม "อีวี-เซมิคอนดักเตอร์-ชิป" สร้างคลื่นลงทุนสูงที่สามในไทย
- (+) **IFA แนะนำถือหุ้น SABUY ไฟเขียวทำแทนเคอร์ AS เหตุราคาซื้อเหมาะสม (ข่าวหุ้น)** ที่ปรึกษาทางการเงินอิสระ (IFA) แนะนำผู้ถือหุ้น SABUY วันที่ 1 มิ.ย.นี้ ไฟเขียวทำแทนเคอร์ฯ หุ้น AS แบบมีเงื่อนไขไม่เกิน 380.85 ล้านหุ้น ในราคาหุ้นละ 18.50 บาท และออร์แดน AS-W2 ไม่เกิน 4.96 ล้านหน่วย ราคาหน่วยละ 15 บาท คิดเป็นมูลค่ารวมกว่า 7,137.61 ล้านบาท ซึ่งมูลค่าราคามีความเหมาะสม
- (+) **ILINK รุกสายชาร์จอีวี เกาะสมุยเริ่มรับรู้อ Q3 (หุ้นหุ้น)** ILINK รับปีไตรมาส 1/2566 โตเกินคาด พร้อมรักษามาร์จิ้นต่อเนื่องไตรมาส 2 ซึ่งธุรกิจสายเคเบิลมีดีมานด์ โดยเฉพาะ LAN Cable, Solar Cable ลุยศึกษาธุรกิจสายไฟฟ้าสำหรับที่ชาร์จรถอีวี (EV Car) ปีหน้าอาจจำหน่าย หวังเริ่มงานเกาะสมุย 1,800 ล้านบาท ปลายไตรมาส 3 ประมูลงานวิศวกรรมไม่ต่ำ 500 ล้านบาท โบกมองเป้า 10 บาท
- (+) **TGE รับแล้ว 3 สัญญา PPA รัฐใหม่หนุนดันโต 3 เท่า (หุ้นหุ้น)** TGE คร่าสัญญาซื้อขายไฟฟ้าฯ ชยะชุมชน (PPA) 3 โครงการแล้ว ทั้ง ชุมพร - สระแก้ว - ราชบุรี จาก กฟภ. เริ่มจ่ายไฟปลายปี 2567 หนุนรายได้ฟุ้งะยาน เดินหน้าโครงการโรงไฟฟ้าชยะต่อเนื่องขณะประมูลแล้ว 2 โครงการ จ่อประมูลอีก 2 โครงการ ซึ่งเข้าทางรัฐบาลใหม่หนุนจริงจึงสิ่งแวดล้อม จับตาดันตลาดคาร์บอนเครดิต ล้นปี 2569 รายได้โต 3 เท่า

<https://www.kgiworld.co.th>

หมายเหตุ: 1. "บริษัทอาจเป็นผู้ถือใบสำคัญแสดงสิทธิอนุพันธ์บนหลักทรัพย์นี้ / 2. เป้าพื้นฐาน หมายถึง ราคาเป้าหมายเชิงพื้นฐาน (Forecasted 12M Target price) ที่อ้างอิงจากบทวิเคราะห์ที่ปัจจัยพื้นฐานฉบับล่าสุดของฝ่ายวิจัยฯ / 3. เป้า Consensus หมายถึง ค่าเฉลี่ยของราคาเป้าหมายเชิงพื้นฐานที่จัดทำโดย Bloomberg consensus หรือ IAA Consensus

Disclaimer

บริษัทหลักทรัพย์ เคจีไอ (ประเทศไทย) จำกัด (มหาชน) ("บริษัท") มิได้ให้การรับรองใดๆ ถึงความถูกต้องและแท้จริงของข้อมูลในเอกสารนี้ ("ข้อมูล") ดังนั้นไม่ว่าจะด้วยเหตุใดก็ตาม บริษัทฯ ไม่ขอรับผิดชอบต่อความเสียหายในรายได้ หรือผลประโยชน์ใดๆ ทั้งทางตรงและทางอ้อมที่เกิดจากการใช้ ข้อมูล และข้อมูลนี้มิได้จัดทำขึ้นเพื่อเป็นการชักชวนหรือชี้แนะให้ซื้อขายหลักทรัพย์ใดๆ ทั้งนี้ข้อมูลถูกจัดทำขึ้นจากแหล่งข้อมูลที่เป็นปัจจุบันและ บริษัทฯ สงวนสิทธิในการแก้ไขข้อความใดๆ ในเอกสารนี้โดยมิต้องบอกกล่าวล่วงหน้า

18 พฤษภาคม 2566

(-) **สั่ง STARK แจงภายใน 7 วัน การขาย-โอนเงินส่อผิดปกติ (ข่าวหุ้น)** ก.ล.ต.สั่ง STARK ที่แจ้งภายใน 7 วัน เกี่ยวกับการขาย-ลูกหนี้-รายการบัญชีและการรับโอนเงินของกลุ่มบริษัท พร้อมจัดตรวจสอบเป็นกรณีพิเศษภายใน 30 วัน เหตุผู้สอบบัญชีตรวจพบการทำธุรกรรมที่อาจมีความผิดปกติ หลังผิดนัดส่งงบการเงินตามกำหนด

หุ้นที่แนะนำก่อนหน้า

- **BA (เป้า IAA Consensus 16.15 บาท)** แนวรับ 13.8 บาท / แนวต้าน 14.3 - 14.5 บาท (Trailing stop 13.8 บาท)
- **MENA (เป้าพื้นฐาน 3.3 บาท)** แนวรับ 2.2 บาท / แนวต้าน 2.4 - 2.6 บาท (Stop loss 2.12 บาท)
- **PLT (เป้าพื้นฐาน 2.0 บาท)** แนวรับ 1.18 บาท / แนวต้าน 1.24 - 1.26 บาท (Stop loss 1.13 บาท)
- **KBANK* (เป้าพื้นฐาน 170 บาท)** แนวรับ 133 บาท / แนวต้าน 137 - 140 บาท (Stop loss 133 บาท)
- **PJW (เป้าพื้นฐาน 6.8 บาท)** แนวรับ 4.26 บาท / แนวต้าน 4.40 - 4.54 บาท (Stop loss 4.24 บาท)
- **ITC (เป้าพื้นฐาน 23.6 บาท)** แนวรับ 21.0 บาท / แนวต้าน 22.1 - 23.0 บาท (Stop loss 20.3 บาท)
- **SFLEX (เป้า Consensus 4.85 บาท)** แนวรับ 3.66 บาท / แนวต้าน 3.88 - 4.0 บาท (Stop loss 3.5 บาท)

สรุป Report ตามปัจจัยพื้นฐานวันนี้

- **SUN แนะนำ "ซื้อ" เป้าพื้นฐาน 7.6 บาท** ฝ่ายวิจัยฯ คาดแนวโน้มกำไรดีขึ้นต่อเนื่องใน 2Q - 3Q จาก Demand การสั่งซื้อที่แข็งแกร่ง ขณะที่อัตรากำไรขั้นต้นฟื้นตัวจากการปรับราคาขาย และต้นทุนการผลิตลดลง ฝ่ายวิจัยฯ ปรับประมาณการและราคาเป้าหมายขึ้นเป็น 7.6 บาท (เดิม 5.5 บาท) คงคำแนะนำ "ซื้อ"

Disclaimer

มุมมอง SET Index (Morning Session 18-May-23)



SET Index: แนวโน้มในกรอบ 1507-1533

SET Index: ปิด 1522.74, -17.10 จุด, -1.11%, มูลค่าการซื้อขาย 5.74 หมื่นล้านบาท

SET Index เมื่อวานนี้: ดัชนีปรับตัวลง โดยมีแรงขายเด่นหุ้นกลุ่มพลังงาน ค่าปลีก และอสังหาริมทรัพย์

SET Index เชนี้: แนวโน้มในกรอบ 1507-1533 เนื่องจาก 1) เมื่อวานดัชนีปรับตัวลงทดสอบแนวรับ gap ที่ 1533 แล้วไม่สามารถยืนได้ จากนั้นปรับตัวลงต่อตลอดทั้งวัน แสดงถึงแรงขายที่ยังโดดเด่น และจากรายแบ่งเทียน ขณะนี้กำลังปรับตัวลงทดสอบแนวรับ low ที่ 1507 ซึ่งหากหลุดจะทำให้มีแรงขายคดต่อเนื่อง 2) Modified Stochastic กราฟรายวันยังมีช่วงของการลง จึงมองว่าดัชนีจะแกว่งตัวลงในกรอบ 1507-1533

กรณีผิดพลาด หากระหว่างวันดัชนี Rebound ผ่านแนวต้านที่ 1528 จะมีแนวต้านถัดไปที่ 1533

แนวรับ 1507 / 1517

แนวต้าน 1528 / 1533

กลยุทธ์การลงทุน

มีหุ้น: จังหวะแกว่งขึ้น เป็นโอกาสขายลอร์ดที่แนวต้าน 1528 หรือ 1533

ไม่มีหุ้น: รอดูแนวโน้มจนกว่าจะเริ่มหยุดลง

Disclaimer

บริษัทหลักทรัพย์ เคจีไอ (ประเทศไทย) จำกัด (มหาชน) (“บริษัท”) มิได้ให้การรับรองใดๆ ถึงความถูกต้องและแท้จริงของข้อมูลในเอกสารนี้ (“ข้อมูล”) ดังนั้นไม่ว่าจะด้วยเหตุใดก็ตาม บริษัทไม่ขอรับผิดชอบความเสียหายในรายได้ หรือผลประโยชน์ใดๆ ทั้งทางตรงและทางอ้อมที่เกิดขึ้นจากการใช้ ข้อมูล และข้อมูลนี้มิได้จัดทำขึ้นเพื่อเป็นการชักชวนหรือชี้แนะให้ซื้อขายหลักทรัพย์ใดๆ ทั้งนี้ ข้อมูลถูกจัดทำขึ้นจากแหล่งข้อมูลที่เป็นปัจจุบันและ บริษัทสงวนสิทธิในการแก้ไขข้อความใดๆในเอกสารนี้โดยมิต้องบอกกล่าวล่วงหน้า ปัจจุบัน บริษัทจะทำการในฐานะผู้ออกหลักทรัพย์และที่ปรึกษาทางการเงินของโบสถ์ผู้แสดงสิทธิอนุพันธ์บนหุ้นสามัญของ บตท.

หุ้นเด่นทางเทคนิค

กลยุทธ์ฟงส์ ป๋าแทน CMT®
โทร 66.2658.8888 ต่อ 8843
อีเมล krittapongp@kgi.co.th



JMT*

แนวรับ 40.50-41.50

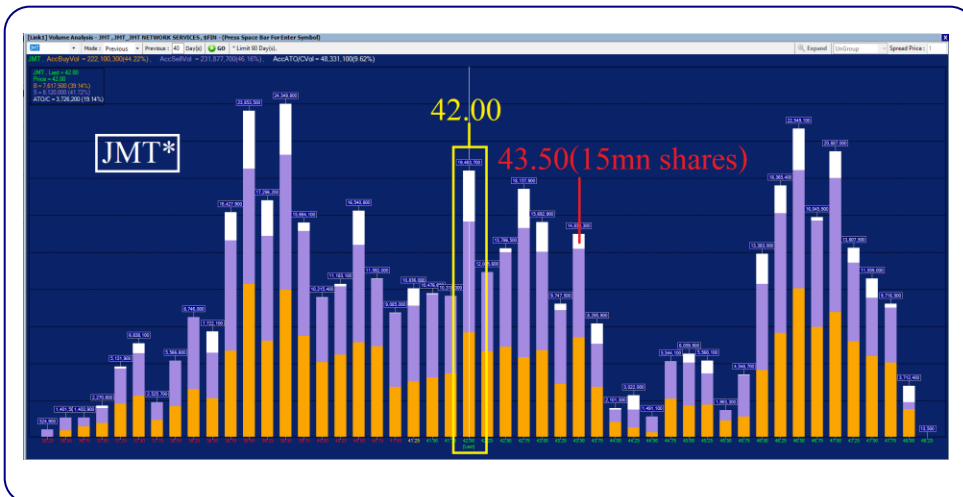
แนวต้าน 43.50 / 44.50

ตัดขาดทุน 40.00

JMT* กราฟรายวัน

ราคาสร้างฐานที่แนวรับ 38.00 เริ่มติดตัวกลับ ประกอบกับเกิดสัญญาณบวจาก RSI ที่เกิดสัญญาณ Bullish Divergence มองว่าน่าถึงกำไรในระยะสั้น เพื่อคาดหวังการปรับตัวขึ้น

Volume Analysis



ที่ราคาเปิด 42.00 มองว่าน่าซื้อเพราะหากราคาผ่านแนวต้านที่ 43.50 ซึ่งมีปริมาณการซื้อขายประมาณ 15 ล้านหุ้น โดยหลังจากนั้นแนวต้าน ปริมาณการซื้อขายลดลงเหลือเฉลี่ยประมาณ 4.3 ล้านหุ้นต่อแท่งถือว่าแนวต้าน ปริมาณการซื้อขายลดไปกว่า 72% จึงคาดว่าราคาจะปรับตัวขึ้นต่อได้ง่าย

กลยุทธ์การลงทุน

คำแนะนำ: ซื้อถึงกำไรที่แนวรับ 40.50-41.50 คาดหวังการขึ้นทดสอบแนวต้านระยะสั้นที่ 43.50 หรือ 44.50 ตัดขาดทุนเมื่อหลุด 40.00

<https://www.kgieworld.co.th>

หมายเหตุ: 1. *บริษัทอาจเป็นผู้ถือใบอนุญาตสำคัญแสดงสิทธิอนุพันธ์บนหลักทรัพย์นี้ / 2. เป้าพื้นฐาน หมายถึง ราคาเป้าหมายเชิงพื้นฐาน (Forecasted 12M Target price) ที่อ้างอิงจากทวิเคราะห์ปัจจัยพื้นฐานฉบับล่าสุดของฝ่ายวิจัย / 3. เป้า Consensus หมายถึง ค่าเฉลี่ยของราคาเป้าหมายเชิงพื้นฐานที่จัดทำโดย Bloomberg consensus หรือ IAA Consensus

Disclaimer

บริษัทหลักทรัพย์ เคจีไอ (ประเทศไทย) จำกัด (มหาชน) ("บริษัท") มิได้ให้การรับรองใดๆ ถึงความถูกต้องและแท้จริงของข้อมูลในเอกสารนี้ ("ข้อมูล") ดังนั้นไม่ว่าจะด้วยเหตุใดก็ตาม บริษัทไม่ขอรับผิดชอบต่อความเสียหายในรายได้ หรือผลประโยชน์ใดๆ ทั้งทางตรงและทางอ้อมที่เกิดขึ้นจากการใช้ ข้อมูล และข้อมูลนี้มีได้จัดทำขึ้นเพื่อเป็นการชักชวนหรือชี้แนะให้ซื้อขายหลักทรัพย์ใดๆ ทั้งนี้ข้อมูลถูกจัดทำขึ้นจากแหล่งข้อมูลที่เป็นปัจจุบันและ บริษัทสงวนสิทธิในการแก้ไขข้อความใดๆ ในเอกสารนี้โดยมิต้องออกกล่าวอ้างหน้า

หุ้นเด่นทางเทคนิค

กลยุทธ์ฟงส์ ปาทานCMT®
โทร 66.2658.8888 คอ 8843
อีเมล krisapongp@kgi.co.th

แนวโน้มราคา



VGI*

แนวรับ 3.12-3.16

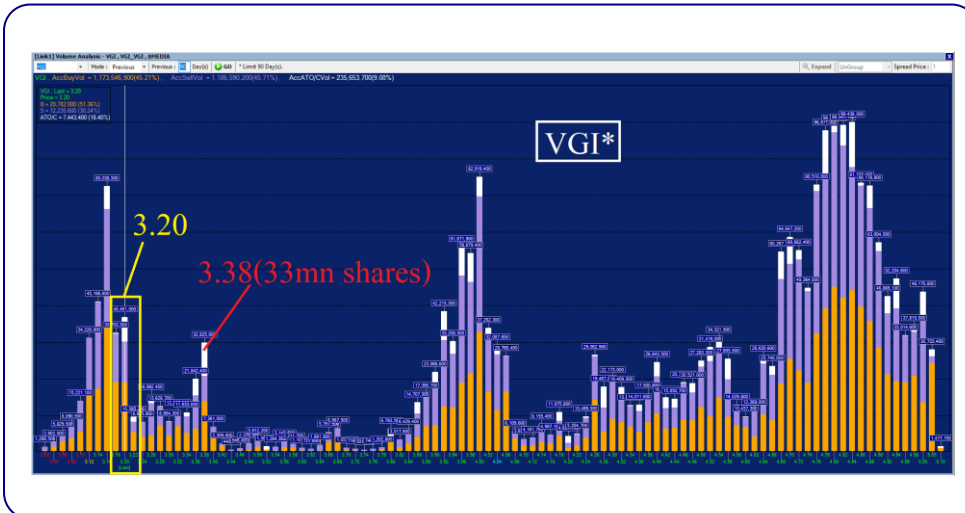
แนวต้าน 3.30 / 3.38

ตัดขาดทุน 3.08

VGI* กราฟรายวัน

ราคาสร้างฐานที่แนวรับ 3.08 แล้วเริ่มติดตัวกลับ ประกอบกับเกิดสัญญาณบวกจาก RSI ที่ขึ้นจากเขต Oversold มองว่าน่าเก็งกำไรในระยะสั้น เพื่อลดความเสี่ยงปรับตัวขึ้น

Volume Analysis



ที่ราคาเปิด 3.20 มองว่าน่าซื้อเพราะหากราคาผ่านแนวต้านที่ 3.38 ซึ่งมีปริมาณการซื้อขายประมาณ 33 ล้านหุ้น โดยหลังจากนั้นแนวต้าน ปริมาณการซื้อขายลดลงเหลือเฉลี่ยประมาณ 3.0 ล้านหุ้นต่อแท่งถือว่าแนวต้านปริมาณการซื้อขายลดไปกว่า 91% จึงคาดว่าราคาจะปรับตัวขึ้นต่อได้ง่าย

กลยุทธ์การลงทุน

คำแนะนำ: ซื้อเก็งกำไรที่แนวรับ 3.12-3.16 ลดความเสี่ยงขึ้นทดสอบแนวต้านระยะสั้นที่ 3.30 หรือ 3.38 ตัดขาดทุนเมื่อหลุด 3.08

<https://www.kgieworld.co.th>

หมายเหตุ: 1. *บริษัทอาจเป็นผู้ถือครองหุ้นสำคัญแสดงสิทธิออกพันธบัตรหลักทรัพย์นี้ / 2. เป้าพื้นฐาน หมายถึง ราคาเป้าหมายเชิงพื้นฐาน (Forecasted 12M Target price) ที่อ้างอิงจากบทวิเคราะห์ที่ปัจจัยพื้นฐานฉบับล่าสุดของฝ่ายวิจัยฯ / 3. เป้า Consensus หมายถึง ค่าเฉลี่ยของราคาเป้าหมายเชิงพื้นฐานที่จัดทำโดย Bloomberg consensus หรือ IAA Consensus

Disclaimer

บริษัทหลักทรัพย์ เคจีไอ (ประเทศไทย) จำกัด (มหาชน) ("บริษัท") มิได้ให้การรับรองใดๆ ถึงความถูกต้องและแท้จริงของข้อมูลในเอกสารนี้ ("ข้อมูล") ดังนั้นไม่ว่าจะด้วยเหตุใดก็ตาม บริษัทไม่ขอรับผิดชอบต่อความเสียหายในรายได้ หรือผลประโยชน์ใดๆ ทั้งทางตรงและทางอ้อมที่เกิดขึ้นจากการใช้ ข้อมูล และข้อมูลนี้มิได้จัดทำขึ้นเพื่อเป็นการชักชวนหรือแนะนำให้ซื้อขายหลักทรัพย์ใดๆ ทั้งนี้ข้อมูลถูกจัดทำขึ้นจากแหล่งข้อมูลที่เป็นปัจจุบันและ บริษัทสงวนสิทธิในการแก้ไขข้อความใดๆ ในเอกสารนี้โดยมิต้องออกกล่าวอ้างหน้า

กลยุทธ์หุ้นที่เคยแนะนำ

กลยุทธ์ฟังกส์ ปาทานCMT®

โทร 66.2658.8888 คอ 8843

อีเมล kraitsapongp@kgi.co.th

ชื่อหุ้น	คำแนะนำ	ราคาค้นทุน	แนวรับ	แนวต้าน	Stop Loss	Trailing Stop	วันที่แนะนำ
MAKRO	ถือ	39.75	38.50-39.50	41.00/42.00	38.00		17-May-23
BJC	ถือ	38.25	37.50-38.00	39.50/40.50	37.00		17-May-23
SIRI*	ถือ	1.78	1.74-1.77	1.84/1.9	1.72		17-May-23
MASTER	ตัดขาดทุน	82.50	-	-	79.00		16-May-23
TKN	ถือ	10.50	10.50	11.50/12.00	-	10.80	16-May-23
TIDLOR*	ถือ	25.50	24.80-25.50	26.50/27.50	24.60		16-May-23
NEX*	ถือ	11.00	11.00	14.00/15.00	-	13.00	15-May-23
COM7	ถือ	28.25	27.00-27.50	29.00/30.00	26.50		15-May-23
ASK	ถือ	30.25	29.00-29.50	31.50/32.50	28.50		11-May-23

หมายเหตุ

- กลยุทธ์หุ้นที่เคยแนะนำ คือ การติดตามคำแนะนำหุ้นเด่นทางเทคนิคที่เคยแนะนำในช่วง 5 วันที่ผ่านมา
- คำแนะนำ แบ่งเป็น 3 แบบคือ “ถือ” หมายถึง ถือหุ้นหรือคงสถานะตามเดิม, “ขายทำกำไร” หมายถึง ขายที่ราคา Trailing Stop หรือแนวต้านที่ 2, “ตัดขาดทุน” หมายถึง ขายที่ราคา Stop Loss
- ราคาค้นทุนคือ ราคาเปิดของหุ้นในวันที่แนะนำ ซึ่งเป็นเพียงราคาสมมติเพื่ออ้างอิงคำแนะนำหุ้นตัวนั้น ๆ ทั้งนี้ไม่ได้เป็นการแนะนำให้ซื้อหุ้นที่ราคาเปิดแต่อย่างใด
- หุ้นจะถูกนำออกจากตาราง 2 กรณี ดังนี้) ปรับตัวถึงแนวต้านที่ 2 หรือ Trailing หรือ Stop Loss อย่างใดอย่างหนึ่ง ii) อยู่ในตารางเกิน 5 วันทำการ
- Trailing Stop คือ จุดของราคาที่ใช่เป็นจุดขายทำกำไรหรือขายเพื่อรักษาดำเนินทุน ส่วนมากจะถูกกำหนดเมื่อราคาปรับตัวขึ้นจากราคาค้นทุน
- หุ้นและคำแนะนำในตารางด้านบนเป็นเพียงแนวทางการลงทุนเท่านั้น โดยมีได้รับรองผลตอบแทนจากการลงทุนแต่อย่างใด

<https://www.kgieworld.co.th>

หมายเหตุ: 1. “บริษัทอาจเป็นผู้ถือใบสำคัญแสดงสิทธิอนุพันธ์บนหลักทรัพย์นี้ / 2. เป้าพื้นฐาน หมายถึง ราคาเป้าหมายเชิงพื้นฐาน (Forecasted 12M Target price) ที่อ้างอิงจากบทวิเคราะห์ปัจจุบันฉบับล่าสุดของฝ่ายวิจัยฯ / 3. เป้า Consensus หมายถึง ค่าเฉลี่ยของราคาเป้าหมายเชิงพื้นฐานที่จัดทำโดย Bloomberg consensus หรือ IAA Consensus

Disclaimer

บริษัทหลักทรัพย์ เคจีไอ (ประเทศไทย) จำกัด (มหาชน) (“บริษัท”) มิได้ให้การรับรองใดๆ ถึงความถูกต้องและแท้จริงของข้อมูลเอกสารนี้ (“ข้อมูล”) ดังนั้นไม่ว่าจะด้วยเหตุใดก็ตาม บริษัทไม่ขอรับผิดชอบต่อความเสียหายในรายได้ หรือผลประโยชน์ใดๆ ทั้งทางตรงและทางอ้อมที่เกิดขึ้นจากการใช้ ข้อมูล และข้อมูลนี้มีได้จัดทำขึ้นเพื่อการชักชวนหรือแนะนำให้ซื้อขายหลักทรัพย์ใดๆ ทั้งนี้ข้อมูลถูกจัดทำขึ้นจากแหล่งข้อมูลที่เป็นปัจจุบันและ บริษัทสงวนสิทธิในการแก้ไขข้อความใดๆ ในเอกสารนี้โดยมิต้องออกกล่าวอ้างหน้า

รายงานเอ็นวีดีอาร์ (NVDR) ประจำวัน
จำนวนหุ้นเพิ่มขึ้นสูงสุด 20 อันดับ

ชื่อหุ้น	ราคา (บาท)	จำนวนหุ้นที่ถือ (ล้านหุ้น)		เอ็นวีดีอาร์เปลี่ยนแปลง		
		16 พ.ค. 66	17 พ.ค. 66	(พันหุ้น)	มูลค่า (ล้านบาท)	(%)
TTB	1.47	3,464.52	3,531.18	66,654.2	97.78	1.9
CHG	3.06	554.37	596.82	42,454.0	129.70	7.7
PSG	0.90	2,536.18	2,551.53	15,352.3	13.82	0.6
TRUE	6.95	3,323.46	3,335.16	11,696.3	81.51	0.4
NEWS	0.03	2,477.48	2,484.49	7,007.4	0.14	0.3
WHA	4.16	1,025.07	1,031.02	5,949.4	25.01	0.6
KTB	18.80	1,199.37	1,205.28	5,906.1	110.56	0.5
VGI	3.20	413.58	418.93	5,347.6	17.07	1.3
PTTGC	36.75	288.30	293.50	5,193.7	190.71	1.8
HMPRO	14.10	983.41	988.57	5,162.8	72.68	0.5
W-W5	0.01	525.46	530.05	4,598.0	0.05	0.9
JMART	19.20	54.93	59.04	4,107.9	79.09	7.5
ANAN	1.02	53.37	56.51	3,135.6	3.23	5.9
GRAND	0.22	134.91	137.85	2,938.4	0.65	2.2
CENDEL	49.25	56.12	59.02	2,892.3	141.66	5.2
CK	19.90	125.94	128.73	2,786.4	55.66	2.2
ONEE	4.80	25.95	28.73	2,775.7	13.44	10.7
KOOL	0.45	24.62	27.31	2,693.8	1.22	10.9
TEAMG	8.50	13.35	15.91	2,552.2	20.53	19.1
GUNKUL	3.46	361.20	363.69	2,490.2	8.70	0.7

มูลค่าเพิ่มขึ้นสูงสุด 20 อันดับ

ชื่อหุ้น	ราคา (บาท)	จำนวนหุ้นที่ถือ (ล้านหุ้น)		เอ็นวีดีอาร์เปลี่ยนแปลง		
		16 พ.ค. 66	17 พ.ค. 66	(พันหุ้น)	มูลค่า (ล้านบาท)	(%)
PTTGC	36.75	288.30	293.50	5,193.7	190.71	1.8
CENDEL	49.25	56.12	59.02	2,892.3	141.66	5.2
CHG	3.06	554.37	596.82	42,454.0	129.70	7.7
SCB	103.00	201.94	203.11	1,164.3	119.87	0.6
KTB	18.80	1,199.37	1,205.28	5,906.1	110.56	0.5
SCC	339.00	109.76	110.07	318.1	107.33	0.3
TTB	1.47	3,464.52	3,531.18	66,654.2	97.78	1.9
ADVANC	215.00	222.99	223.44	450.6	97.32	0.2
KTC	55.00	237.56	239.23	1,667.1	92.48	0.7
TRUE	6.95	3,323.46	3,335.16	11,696.3	81.51	0.4
JMART	19.20	54.93	59.04	4,107.9	79.09	7.5
BH	240.00	129.72	130.05	330.1	79.00	0.3
KBANK	133.50	324.82	325.39	573.3	76.25	0.2
HMPRO	14.10	983.41	988.57	5,162.8	72.68	0.5
CK	19.90	125.94	128.73	2,786.4	55.66	2.2
HANA	36.25	71.74	73.23	1,494.0	54.47	2.1
TCAP	48.25	73.36	74.43	1,071.0	51.67	1.5
COM7	27.00	127.95	129.44	1,483.9	40.02	1.2
BGRIM	37.25	114.34	115.37	1,026.6	38.50	0.9
SAWAD	52.50	133.22	133.98	765.7	36.13	0.6

ที่มา: ตลาดหลักทรัพย์ฯ และ เคจีไอ (ประเทศไทย)

หมายเหตุ: ข้อมูลผลของการสะสมอาจมีการเปลี่ยนแปลงได้ภายหลังการปรับปรุงโดยตลาดหลักทรัพย์ฯ

จำนวนหุ้นลดลงสูงสุด 20 อันดับ

ชื่อหุ้น	ราคา (บาท)	จำนวนหุ้นที่ถือ (ล้านหุ้น)		เอ็นวีดีอาร์เปลี่ยนแปลง		
		16 พ.ค. 66	17 พ.ค. 66	(พันหุ้น)	มูลค่า (ล้านบาท)	(%)
SIRI	1.75	1,854.62	1,793.14	(61,487.9)	(108.03)	(3.3)
SUPER	0.58	953.21	936.14	(17,077.1)	(9.92)	(1.8)
CPF	19.40	592.57	576.15	(16,422.6)	(318.93)	(2.8)
IRPC	2.30	892.27	878.65	(13,620.7)	(31.25)	(1.5)
AOT	72.00	820.59	808.99	(11,599.7)	(832.14)	(1.4)
BANPU	8.10	1,055.01	1,044.10	(10,915.4)	(92.94)	(1.0)
AWC	5.35	1,425.80	1,415.74	(10,056.6)	(53.60)	(0.7)
BEM	8.65	1,094.60	1,085.45	(9,159.1)	(78.12)	(0.8)
ERW	4.20	176.49	167.92	(8,573.3)	(36.26)	(4.9)
JAS	1.44	320.83	314.16	(6,668.3)	(9.63)	(2.1)
SGC	2.20	22.11	16.39	(5,713.4)	(12.80)	(25.8)
PTG	13.30	76.50	71.84	(4,653.7)	(62.01)	(6.1)
MAKRO	39.50	315.10	310.63	(4,469.5)	(176.89)	(1.4)
GLORY	3.00	8.37	4.40	(3,971.0)	(12.60)	(47.4)
TU	14.70	393.86	389.92	(3,938.1)	(58.12)	(1.0)
GULF	48.00	465.85	461.93	(3,912.4)	(187.07)	(0.8)
BWG	0.74	72.77	69.03	(3,733.6)	(2.77)	(5.1)
QH	2.30	779.40	775.75	(3,652.1)	(8.39)	(0.5)
NCAP	4.60	55.62	52.14	(3,486.3)	(16.16)	(6.3)
B	0.23	99.26	96.01	(3,251.9)	(0.71)	(3.3)

มูลค่าลดลงสูงสุด 20 อันดับ

ชื่อหุ้น	ราคา (บาท)	จำนวนหุ้นที่ถือ (ล้านหุ้น)		เอ็นวีดีอาร์เปลี่ยนแปลง		
		16 พ.ค. 66	17 พ.ค. 66	(พันหุ้น)	มูลค่า (ล้านบาท)	(%)
AOT	72.00	820.59	808.99	(11,599.7)	(832.14)	(1.4)
PTTEP	144.50	360.21	357.57	(2,631.0)	(383.54)	(0.7)
CPF	19.40	592.57	576.15	(16,422.6)	(318.93)	(2.8)
BBL	159.00	446.13	444.60	(1,526.5)	(243.28)	(0.3)
GULF	48.00	465.85	461.93	(3,912.4)	(187.07)	(0.8)
MAKRO	39.50	315.10	310.63	(4,469.5)	(176.89)	(1.4)
DELTA	80.50	369.80	367.75	(2,047.2)	(164.10)	(0.6)
CPALL	63.00	973.68	971.29	(2,388.5)	(152.37)	(0.2)
SIRI	1.75	1,854.62	1,793.14	(61,487.9)	(108.03)	(3.3)
IVL	33.00	504.60	501.67	(2,938.5)	(96.55)	(0.6)
BANPU	8.10	1,055.01	1,044.10	(10,915.4)	(92.94)	(1.0)
BEM	8.65	1,094.60	1,085.45	(9,159.1)	(78.12)	(0.8)
CBG	70.50	40.98	39.96	(1,016.2)	(72.28)	(2.5)
CPN	67.50	324.18	323.17	(1,013.8)	(69.42)	(0.3)
EA	65.50	358.96	357.97	(987.3)	(65.61)	(0.3)
PTG	13.30	76.50	71.84	(4,653.7)	(62.01)	(6.1)
TU	14.70	393.86	389.92	(3,938.1)	(58.12)	(1.0)
BCH	17.50	285.93	282.85	(3,077.6)	(54.17)	(1.1)
AWC	5.35	1,425.80	1,415.74	(10,056.6)	(53.60)	(0.7)
CRC	43.75	300.10	298.94	(1,166.5)	(51.93)	(0.4)

<https://www.kgieworld.co.th>

หมายเหตุ: 1. "บริษัทอาจเป็นผู้ถือครองที่สำคัญแสดงสิทธิอนุพันธ์บนหลักทรัพย์นี้ / 2. เป้าพื้นฐาน หมายถึง ราคาเป้าหมายเชิงพื้นฐาน (Forecasted 12M Target price) ที่อ้างอิงจากบทวิเคราะห์ปัจจุบันของนักวิเคราะห์รายตัว / 3. เป้า Consensus หมายถึง ค่าเฉลี่ยของราคาเป้าหมายพื้นฐานที่จัดทำโดย Bloomberg consensus หรือ IAA Consensus

Disclaimer

บริษัทหลักทรัพย์ เคจีไอ (ประเทศไทย) จำกัด (มหาชน) ("บริษัท") มิได้ให้การรับรองใดๆ ถึงความถูกต้องและแท้จริงของข้อมูลในเอกสารนี้ ("ข้อมูล") ดังนั้นไม่ว่าจะด้วยเหตุใดก็ตาม บริษัทไม่ขอรับผิดชอบต่อความเสียหายในรายได้ หรือผลประโยชน์ใดๆ ทั้งทางตรงและทางอ้อมที่เกิดขึ้นจากการใช้ข้อมูล และข้อมูลนี้มิได้จัดทำขึ้นเพื่อเป็นการชักชวนหรือแนะนำให้ซื้อขายหลักทรัพย์ใดๆ ทั้งนี้ข้อมูลจัดทำขึ้นจากแหล่งข้อมูลที่เป็นปัจจุบันและ บริษัทสงวนสิทธิในการแก้ไขข้อความใดๆ ในเอกสารนี้โดยมิต้องออกกล่าวอ้างหน้า

รายงานหุ้นที่ถูกสั่งห้ามจำหน่าย (Silent Period) (เรียงตามวันที่สิ้นสุด)

ชื่อหุ้น	ระยะเวลาห้ามจำหน่าย		จำนวนหุ้น (ล้านหุ้น)	ร้อยละของ ทุนชำระแล้ว	ทุนชำระแล้ว (ล้านบาท)	จำนวนหุ้นห้ามจำหน่ายคงเหลือ (ล้านหุ้น)				วันแรกในแต่ละช่วงที่สามารถจำหน่ายหุ้นได้				จำนวนหุ้นที่พ้นการห้ามจำหน่ายแต่ละช่วง (ล้านหุ้น)			
	วันเริ่มต้น	วันสิ้นสุด				6M	12M	18M	24M	6M	12M	18M	24M	6M	12M	18M	24M
BBGI	17 มี.ค. 65	16 มี.ค. 66	795.00	54.98	1,446.00	795.00	596.25	Free	Free	16 ก.ย. 65	16 มี.ค. 66	16 ก.ย. 66	16 มี.ค. 67	198.75	596.25	-	-
JDF	7 เม.ย. 65	6 เม.ย. 66	330.00	55.00	600.00	330.00	247.50	Free	Free	6 ต.ค. 65	6 เม.ย. 66	6 ต.ค. 66	6 เม.ย. 67	82.50	247.50	-	-
CEYE	29 เม.ย. 65	28 เม.ย. 66	148.00	54.81	270.00	148.00	111.00	Free	Free	28 ต.ค. 65	28 เม.ย. 66	28 ต.ค. 66	28 เม.ย. 67	37.00	111.00	-	-
BIS	5 พ.ค. 65	4 พ.ค. 66	172.00	54.78	314.00	172.00	129.00	Free	Free	4 พ.ย. 65	4 พ.ค. 66	4 พ.ย. 66	4 พ.ค. 67	43.00	129.00	-	-
KCC	5 พ.ค. 65	4 พ.ค. 66	341.00	55.00	620.00	341.00	255.75	Free	Free	4 พ.ย. 65	4 พ.ค. 66	4 พ.ย. 66	4 พ.ค. 67	85.25	255.75	-	-
FTI	19 พ.ค. 65	18 พ.ค. 66	247.00	54.89	450.00	247.00	185.25	Free	Free	18 พ.ย. 65	18 พ.ค. 66	18 พ.ย. 66	18 พ.ค. 67	61.75	185.25	-	-
PLUS	20 พ.ค. 65	19 พ.ค. 66	368.00	54.93	670.00	368.00	276.00	Free	Free	19 พ.ย. 65	19 พ.ค. 66	19 พ.ย. 66	19 พ.ค. 67	92.00	276.00	-	-
STP	14 มิ.ย. 65	13 มิ.ย. 66	55.00	55.00	100.00	55.00	41.25	Free	Free	13 ธ.ค. 65	13 มิ.ย. 66	13 ธ.ค. 66	13 มิ.ย. 67	13.75	41.25	-	-
TEKA	15 มิ.ย. 65	14 มิ.ย. 66	165.00	55.00	300.00	165.00	123.75	Free	Free	14 ธ.ค. 65	14 มิ.ย. 66	14 ธ.ค. 66	14 มิ.ย. 67	41.25	123.75	-	-
BLESS	7 ก.ค. 65	6 ก.ค. 66	440.00	55.00	800.00	440.00	330.00	Free	Free	6 ม.ค. 66	6 ก.ค. 66	6 ม.ค. 67	6 ก.ค. 67	110.00	330.00	-	-
TLI	25 ก.ค. 65	24 ก.ค. 66	6,297.00	55.00	11,450.00	6,297.00	4,722.75	Free	Free	24 ม.ค. 66	24 ก.ค. 66	24 ม.ค. 67	24 ก.ค. 67	1,574.25	4,722.75	-	-
CHIC	27 ก.ค. 65	26 ก.ค. 66	748.00	55.00	1,360.00	748.00	561.00	Free	Free	26 ม.ค. 66	26 ก.ค. 66	26 ม.ค. 67	26 ก.ค. 67	187.00	561.00	-	-
YONG	2 ส.ค. 65	1 ส.ค. 66	374.00	55.00	680.00	374.00	280.50	Free	Free	1 ก.พ. 66	1 ส.ค. 66	1 ก.พ. 67	1 ส.ค. 67	93.50	280.50	-	-
TGE	19 ส.ค. 65	18 ส.ค. 66	1,210.00	55.00	2,200.00	1,210.00	907.50	Free	Free	18 ก.พ. 66	18 ส.ค. 66	18 ก.พ. 67	18 ส.ค. 67	302.50	907.50	-	-
CH	12 ก.ย. 65	11 ก.ย. 66	440.00	55.00	800.00	440.00	330.00	Free	Free	11 มี.ค. 66	11 ก.ย. 66	11 มี.ค. 67	11 ก.ย. 67	110.00	330.00	-	-
TEGH	30 ก.ย. 65	29 ก.ย. 66	594.00	55.00	1,080.00	594.00	445.50	Free	Free	29 มี.ค. 66	29 ก.ย. 66	29 มี.ค. 67	29 ก.ย. 67	148.50	445.50	-	-
2ACS	3 ต.ค. 65	2 ต.ค. 66	236.00	54.88	430.00	236.00	177.00	Free	Free	2 เม.ย. 66	2 ต.ค. 66	2 เม.ย. 67	2 ต.ค. 67	59.00	177.00	-	-
AMARC	19 ต.ค. 65	18 ต.ค. 66	231.00	55.00	420.00	231.00	173.25	Free	Free	18 เม.ย. 66	18 ต.ค. 66	18 เม.ย. 67	18 ต.ค. 67	57.75	173.25	-	-
PCC	21 ต.ค. 65	20 ต.ค. 66	674.00	54.98	1,226.00	674.00	505.50	Free	Free	20 เม.ย. 66	20 ต.ค. 66	20 เม.ย. 67	20 ต.ค. 67	168.50	505.50	-	-
ITNS	25 ต.ค. 65	24 ต.ค. 66	121.00	55.00	220.00	121.00	90.75	Free	Free	24 เม.ย. 66	24 ต.ค. 66	24 เม.ย. 67	24 ต.ค. 67	30.25	90.75	-	-
AAI	1 พ.ย. 65	31 ต.ค. 66	1,168.00	54.96	2,125.00	1,168.00	876.00	Free	Free	30 เม.ย. 66	31 ต.ค. 66	30 เม.ย. 67	31 ต.ค. 67	292.00	876.00	-	-
BTG	2 พ.ย. 65	1 พ.ย. 66	1,064.00	55.02	1,934.00	1,064.00	798.00	Free	Free	1 พ.ค. 66	1 พ.ย. 66	1 พ.ค. 67	1 พ.ย. 67	266.00	798.00	-	-
KLINIQ	7 พ.ย. 65	6 พ.ย. 66	121.00	55.00	220.00	121.00	90.75	Free	Free	6 พ.ค. 66	6 พ.ย. 66	6 พ.ค. 67	6 พ.ย. 67	30.25	90.75	-	-
POLY	16 พ.ย. 65	15 พ.ย. 66	247.00	54.89	450.00	247.00	185.25	Free	Free	15 พ.ค. 66	15 พ.ย. 66	15 พ.ค. 67	15 พ.ย. 67	61.75	185.25	-	-
KJL	22 พ.ย. 65	21 พ.ย. 66	63.00	54.31	116.00	63.00	47.25	Free	Free	21 พ.ค. 66	21 พ.ย. 66	21 พ.ค. 67	21 พ.ย. 67	15.75	47.25	-	-
AURA	29 พ.ย. 65	28 พ.ย. 66	733.00	54.95	1,334.00	733.00	549.75	Free	Free	28 พ.ค. 66	28 พ.ย. 66	28 พ.ค. 67	28 พ.ย. 67	183.25	549.75	-	-
PRI	30 พ.ย. 65	29 พ.ย. 66	176.00	55.00	320.00	176.00	132.00	Free	Free	29 พ.ค. 66	29 พ.ย. 66	29 พ.ค. 67	29 พ.ย. 67	44.00	132.00	-	-
MTW	6 ธ.ค. 65	5 ธ.ค. 66	185.00	54.90	337.00	185.00	138.75	Free	Free	5 มิ.ย. 66	5 ธ.ค. 66	5 มิ.ย. 67	5 ธ.ค. 67	46.25	138.75	-	-
UBA	7 ธ.ค. 65	6 ธ.ค. 66	330.00	55.00	600.00	330.00	247.50	Free	Free	6 มิ.ย. 66	6 ธ.ค. 66	6 มิ.ย. 67	6 ธ.ค. 67	82.50	247.50	-	-
ITC	9 ธ.ค. 65	8 ธ.ค. 66	1,650.00	55.00	3,000.00	1,650.00	1,237.50	Free	Free	8 มิ.ย. 66	8 ธ.ค. 66	8 มิ.ย. 67	8 ธ.ค. 67	412.50	1,237.50	-	-
SGC	13 ธ.ค. 65	12 ธ.ค. 66	1,798.00	54.98	3,270.00	1,798.00	1,348.50	Free	Free	12 มิ.ย. 66	12 ธ.ค. 66	12 มิ.ย. 67	12 ธ.ค. 67	449.50	1,348.50	-	-
DTCENT	15 ธ.ค. 65	14 ธ.ค. 66	662.00	54.94	1,205.00	662.00	496.50	Free	Free	14 มิ.ย. 66	14 ธ.ค. 66	14 มิ.ย. 67	14 ธ.ค. 67	165.50	496.50	-	-
SM	20 ธ.ค. 65	19 ธ.ค. 66	605.00	55.00	1,100.00	605.00	453.75	Free	Free	19 มิ.ย. 66	19 ธ.ค. 66	19 มิ.ย. 67	19 ธ.ค. 67	151.25	453.75	-	-
WARRIX	21 ธ.ค. 65	20 ธ.ค. 66	330.00	55.00	600.00	330.00	247.50	Free	Free	20 มิ.ย. 66	20 ธ.ค. 66	20 มิ.ย. 67	20 ธ.ค. 67	82.50	247.50	-	-
MOSHI	22 ธ.ค. 65	21 ธ.ค. 66	165.00	55.00	300.00	165.00	123.75	Free	Free	21 มิ.ย. 66	21 ธ.ค. 66	21 มิ.ย. 67	21 ธ.ค. 67	41.25	123.75	-	-
KTMS	23 ธ.ค. 65	22 ธ.ค. 66	165.00	55.00	300.00	165.00	123.75	Free	Free	22 มิ.ย. 66	22 ธ.ค. 66	22 มิ.ย. 67	22 ธ.ค. 67	41.25	123.75	-	-
SAF	19 ม.ค. 66	18 ม.ค. 67	165.00	55.00	300.00	165.00	123.75	Free	Free	18 ก.ค. 66	18 ม.ค. 67	18 ก.ค. 67	18 ม.ค. 68	41.25	123.75	-	-
MASTER	25 ม.ค. 66	24 ม.ค. 67	132.00	55.00	240.00	132.00	99.00	Free	Free	24 ก.ค. 66	24 ม.ค. 67	24 ก.ค. 67	24 ม.ค. 68	33.00	99.00	-	-
SVR	8 ก.พ. 66	7 ก.พ. 67	280.00	54.90	510.00	280.00	210.00	Free	Free	7 ส.ค. 66	7 ก.พ. 67	7 ส.ค. 67	7 ก.พ. 68	70.00	210.00	-	-
NTSC	9 ก.พ. 66	8 ก.พ. 67	55.00	55.00	100.00	55.00	41.25	Free	Free	8 ส.ค. 66	8 ก.พ. 67	8 ส.ค. 67	8 ก.พ. 68	13.75	41.25	-	-
MEB	14 ก.พ. 66	13 ก.พ. 67	165.00	55.00	300.00	165.00	123.75	Free	Free	13 ส.ค. 66	13 ก.พ. 67	13 ส.ค. 67	13 ก.พ. 68	41.25	123.75	-	-
PQS	15 ก.พ. 66	14 ก.พ. 67	368.00	54.93	670.00	368.00	276.00	Free	Free	14 ส.ค. 66	14 ก.พ. 67	14 ส.ค. 67	14 ก.พ. 68	92.00	276.00	-	-
BVG	17 ก.พ. 66	16 ก.พ. 67	247.00	54.89	450.00	247.00	185.25	Free	Free	16 ส.ค. 66	16 ก.พ. 67	16 ส.ค. 67	16 ก.พ. 68	61.75	185.25	-	-

ที่มา: ตลาดหลักทรัพย์ฯ และ เคจีไอ (ประเทศไทย)

<https://www.kgieworld.co.th>

หมายเหตุ: 1. *บริษัทอาจเป็นผู้ถือครองหุ้นสำคัญแสดงสิทธิของหุ้นที่บริษัทฯ / 2. เป้าพื้นฐาน หมายถึง ราคาเป้าหมายเชิงพื้นฐาน (Forecasted 12M Target price) ที่อ้างอิงจากบทวิเคราะห์ที่ปัจจัยพื้นฐานฉบับล่าสุดของฝ่ายวิจัย / 3. เป้า Consensus หมายถึง ค่าเฉลี่ยของราคาเป้าหมายเชิงพื้นฐานที่จัดทำโดย Bloomberg consensus หรือ IAA Consensus

Disclaimer

บริษัทหลักทรัพย์ เคจีไอ (ประเทศไทย) จำกัด (มหาชน) ("บริษัท") มิได้ให้การรับรองใดๆ ถึงความถูกต้องและแท้จริงของข้อมูลในเอกสารนี้ ("ข้อมูล") ดังนั้นไม่ว่าจะด้วยเหตุใดก็ตาม บริษัทฯ ขอรับผิดชอบต่อความเสียหายในรายได้ หรือผลประโยชน์ใดๆ ทั้งทางตรงและทางอ้อมที่เกิดขึ้นจากการใช้ ข้อมูล และข้อมูลนี้มิได้จัดทำขึ้นเพื่อการชักชวนหรือจำหน่ายหลักทรัพย์ใดๆ ทั้งนี้ข้อมูลถูกจัดทำขึ้นจากแหล่งข้อมูลที่เป็นปัจจุบันและ บริษัทฯ สงวนสิทธิในการแก้ไขข้อความใดๆ ในเอกสารนี้โดยมิได้ออกกล่าวล่วงหน้า

รายงานการเปลี่ยนแปลงการถือครองหลักทรัพย์ของผู้บริหาร (Change of Management Holdings)

ชื่อบริษัท	ชื่อผู้บริหาร	ความสัมพันธ์*	ประเภท	จำนวน (หุ้น)				ราคา (บาท)
				ซื้อ	ขาย	รับโอน	โอนออก	
AMR	นาย มารุต ศิริโก	คู่สมรส/ผู้ที่อยู่กิน	หุ้นสามัญ	31,000				3.29
	นาย มารุต ศิริโก	คู่สมรส/ผู้ที่อยู่กิน	หุ้นสามัญ	31,000				3.29
BGT	นาง นันทริกา ชันช้อย	ผู้รายงาน	หุ้นสามัญ	100,000				1.04
CHASE	นาย ประชา ชัยสุวรรณ	ผู้รายงาน	หุ้นสามัญ	200,000				1.72
CHG	นาย วิชิต ศิริพัทธ์ารัง	คู่สมรส/ผู้ที่อยู่กิน	หุ้นสามัญ	100,000				3.20
	นาย วิชิต ศิริพัทธ์ารัง	คู่สมรส/ผู้ที่อยู่กิน	หุ้นสามัญ	200,000				3.13
CPI	นาย กิตติ ด้ตรเลขวานิช	ผู้รายงาน	หุ้นสามัญ	150,000				2.86
CV	นาย เศรษฐศิริ ศักดิ์สิทธิ์เสวีกุล	ผู้รายงาน	หุ้นสามัญ	5,150,000				1.55
DTCENT	นาย อภิสัทธี จุฑิเกียรติกำจร	ผู้รายงาน	หุ้นสามัญ	442,500				1.72
EP	นาย ยุทธ ชินสุภักกุล	ผู้รายงาน	หุ้นสามัญ	39,000				3.08
	นาย ยุทธ ชินสุภักกุล	ผู้รายงาน	หุ้นสามัญ	28,900				3.08
FTI	นาย กวีวัฒน์ ศิริวงค์มงคล	ผู้รายงาน	หุ้นสามัญ		1,000			2.12
III	นาย วิรัช นอบน้อมธรรม	ผู้รายงาน	หุ้นสามัญ	500,000				11.60
IP	นาย ตฤณวรรณ รัตนนิธิพันธ์	ผู้รายงาน	หุ้นสามัญ	144,500				12.48
KUN	นาง ประวีร์รัตน์ เทวอักษร	คู่สมรส/ผู้ที่อยู่กิน	หุ้นสามัญ	44,000				2.14
	นาย คุณา เทวอักษร	ผู้รายงาน	หุ้นสามัญ	44,000				2.14
MBAX	นาย พิสุทธิ เลิศวิไล	ผู้รายงาน	หุ้นสามัญ		28,300			4.58
PEACE	นาย พิสิฐ ปัญจคุณาภรณ์	ผู้รายงาน	หุ้นสามัญ	10,500				4.08
PG	นาย พีรนาถ โชควัฒนา	ผู้รายงาน	หุ้นสามัญ	100				7.60
POLY	นาย ศรีชัย เหลลารัตนา	ผู้รายงาน	หุ้นสามัญ	250,000				10.96
PORT	นาย บัญชัย ครุจิตร	ผู้รายงาน	หุ้นสามัญ	58,800				1.43
QTC	นาย พูลพิพัฒน์ ต้นธนสิน	ผู้รายงาน	หุ้นสามัญ	5,000				4.54
RS	นาย สุรัชย์ เชาษฐุชาติศักดิ์	นิติบุคคลซึ่งผู้จัด	หุ้นสามัญ	50,000				14.58
SKR	นาย สุรียนต์ โคจรโรจน์	ผู้รายงาน	หุ้นสามัญ	550,000				9.00
	นาย สุรียนต์ โคจรโรจน์	ผู้รายงาน	หุ้นสามัญ	50,000				9.00
SORKON	นาง นิรมล จุฑิราโสภณ	ผู้รายงาน	หุ้นสามัญ	76,000				4.88
	นาย เจริญ จุฑิราโสภณ	คู่สมรส/ผู้ที่อยู่กิน	หุ้นสามัญ	76,000				4.88
STI	นาย ไพรัช เล้าประเสริฐ	ผู้รายงาน	หุ้นสามัญ	277,500				4.81
	นาย สมเกียรติ ศิลวัฒน์วงค์	คู่สมรส/ผู้ที่อยู่กิน	หุ้นสามัญ	10,000				4.76
TQM	นางสาว รัชนิพร พุคยาภรณ์	ผู้รายงาน	หุ้นสามัญ	50,000				28.00
TQR	นางสาว ธีรยา พงษ์พูล	ผู้รายงาน	หุ้นสามัญ	4,000				10.80
	นาง ยุพเรศ พิริยะพันธุ์	คู่สมรส/ผู้ที่อยู่กิน	หุ้นสามัญ	5,500				10.70
TTI	นาย กำจร ชื่นชูจิตต์	ผู้รายงาน	หุ้นสามัญ	1,000				26.00
WARRIX	นาย สง่า ตั้งจันสิริ	ผู้รายงาน	หุ้นสามัญ	50,000				9.00
XO	นาย จิตติพร จันทรัช	ผู้รายงาน	หุ้นสามัญ	1,250,000				15.91

ที่มา: เว็บไซต์ ก.ล.ด.

หมายเหตุ: * กรณีที่บริษัทมีผู้บริหารเป็นคู่สมรสกัน ถ้ามีการซื้อขายหลักทรัพย์ คู่สมรสทั้ง 2 คน จะมีหน้าที่ต้องรายงาน ซึ่งจะทำให้เกิดการแถลงรายการซื้อขายซ้อนกัน เช่น นาย A และนาง B เป็นคู่สมรสกันและเป็นผู้บริหารของ บมจ. AB ทั้งคู่ ถ้านาย A ซื้อหุ้น AB 1 รายการ การแสดงข้อมูลจะเป็น 2 รายการดังนี้ รายการที่ 1 นาย A ผู้จัดทำ ชื่อหุ้น รายการที่ 2 นาง B คู่สมรส ชื่อหุ้น จึงขอให้ใช้ข้อมูลด้วยความระมัดระวัง

<https://www.kgiworld.co.th>

หมายเหตุ: 1. *บริษัทอาจเป็นผู้ออกไปสำคัญแสดงสิทธิอนุพันธ์บนหลักทรัพย์นี้ / 2. เป้าพื้นฐาน หมายถึง ราคาเป้าหมายเชิงพื้นฐาน (Forecasted 12M Target price) ที่อ้างอิงจากบทวิเคราะห์ที่ปัจจัยพื้นฐานฉบับล่าสุดของฝ่ายวิจัยฯ / 3. เป้า Consensus หมายถึง ค่าเฉลี่ยของราคาเป้าหมายเชิงพื้นฐานที่จัดทำโดย Bloomberg consensus หรือ IAA Consensus

Disclaimer

บริษัทหลักทรัพย์ เคจีไอ (ประเทศไทย) จำกัด (มหาชน) ("บริษัท") มิได้ให้การรับรองใดๆ ถึงความถูกต้องและแท้จริงของข้อมูลในเอกสารนี้ ("ข้อมูล") ดังนั้นไม่ว่าจะด้วยเหตุใดก็ตาม บริษัทไม่ขอรับผิดชอบต่อความเสียหายในรายได้ หรือผลประโยชน์ใดๆ ทั้งทางตรงและทางอ้อมที่เกิดขึ้นจากการใช้ ข้อมูล และข้อมูลนี้มีได้จัดทำขึ้นเพื่อการชักชวนหรือชี้แนะให้ซื้อขายหลักทรัพย์ใดๆ ทั้งนี้ข้อมูลถูกจัดทำขึ้นจากแหล่งข้อมูลที่เป็นปัจจุบันและ บริษัทสงวนสิทธิในการแก้ไขข้อความใดๆในเอกสารนี้โดยมิต้องออกกล่าวอ้างหน้า

ปฏิทินหุ้น

จันทร์	อังคาร	พุธ	พฤหัสบดี	ศุกร์
15 พ.ค. 66	16 พ.ค. 66	17 พ.ค. 66	18 พ.ค. 66	19 พ.ค. 66
POPF XD @ 0.26 บาท PPF XD @ 0.18 บาท SIRIP XD @ 0.055 บาท จ่าย 2 มิ.ย. 66 DIF XD @ 0.2450 บาท จ่าย 7 มิ.ย. 66 เข้าเทรด SET วันแรก CHG13C2310A GUNKUL13C2310A JAS13C2309A LH13C2310A AMATA11P2310A CENTEL11P2311A CHG11C2310A CK11C2311A KKP11C2312T MTC11C2310A OSP11C2312T PTG11C2311A PTTGC11C2312T RATCH11C2311A SPAL11C2311A TOP11C2311A AIA41C2309A BIDU41C2309A HAIDIL41C2309A HKEX41C2309A MEITUA41C2309A TENCEN41C2309A SET5027C2309T, SET5027P2309T BANPU19C2310A TOP19P2309A AAV06C2309A BAM06C2309A CRC06C2309A GPSC06C2308A IRPC06C2309A KEX06C2310A KTB06C2308A PSL06C2309A SAWAD06C2309A SCGP06C2309A TIDLOR06C2309B VGI06C2309A เพิ่มทุน SOLAR เข้าเทรด 108,824,000 หุ้น	INETREIT XD @ 0.2007 บาท จ่าย 1 มิ.ย. 66 เพิ่มทุน AGE เข้าเทรด 108,772,388 หุ้น เพิ่มทุน AIE เข้าเทรด 57,400,593 หุ้น เพิ่มทุน CHO เข้าเทรด 11,904,760 หุ้น เพิ่มทุน GLOBAL เข้าเทรด 200,066,131 หุ้น เพิ่มทุน SABUY เข้าเทรด 1,968,506 หุ้น เพิ่มทุน VL เข้าเทรด 105,636,063 หุ้น	FTREIT XD @ 0.1870 บาท จ่าย 1 มิ.ย. 66 STOWER เปลี่ยนพาร์จจาก 0.1 เป็น 1 บาท HEMP เปลี่ยนชื่อย่อเป็น HEALTH STOWER-W3 ขึ้น SP เพื่อใช้สิทธิครั้งสุดท้าย ตั้งแต่ 17 พ.ค. - 9 มิ.ย. 66 เข้าเทรด SET วันแรก CRC13C2310A EA13C2310A GULF13C2310A SET5013C2309B TRUE13C2310A BAM19C2310A GPSC19C2310A HANA19C2310A IRPC19C2310A TQM19C2310A TRUE19C2310A เพิ่มทุน MINT เข้าเทรด 123,473,584 หุ้น	B XR 1:6 @ 0.06 บาท เข้าเทรด SET วันแรก BM-W3 BWG-W5 CK13C2310A HANA13C2310A IRPC13C2310A TRUE13P2310A WHA13C2310A GULF41C2310B KTB41C2310A AOT19C2310A BCH19C2310A GULF19C2310A, GULF19P2310A JAS19C2310A KEX19C2310A PTTGC19C2310B เพิ่มทุน JCK เข้าเทรด 36,036,764 หุ้น เพิ่มทุน JKN เข้าเทรด 881,834 หุ้น เพิ่มทุน PDJ เข้าเทรด 53,902,178 หุ้น เพิ่มทุน SC เข้าเทรด 1,031,670 หุ้น ส่วนเพิ่ม SET5013C2306I เข้าเทรด 199 ล้านหน่วย	SPRIME XD @ 0.14 บาท จ่าย 2 มิ.ย. 66 JASIF XD @ 0.23 บาท จ่าย 7 มิ.ย. 66
DCC XD @ 0.015 บาท จ่าย 6 มิ.ย. 66 WHAIR XD @ 0.1369 บาท จ่าย 22 มิ.ย. 66 TSTH XD @ 0.03 บาท จ่าย 17 ส.ค. 66 SENAJ เปลี่ยนชื่อย่อเป็น SENX	CPNREIT XD @ 0.2470 บาท KTBSTMR XD @ 0.1731 บาท TSC XD @ 0.40 บาท จ่าย 8 มิ.ย. 66 TPRIME XD @ 0.1156 บาท WHART XD @ 0.1915 บาท จ่าย 9 มิ.ย. 66	OISHI XD @ 0.50 บาท จ่าย 7 มิ.ย. 66 TSE XD @ 0.09 บาท จ่าย 8 มิ.ย. 66 ADD XD @ 0.02 บาท BRRGIF XD @ 0.1751 บาท B-WORK XD @ 0.1807 บาท DMT XD @ 0.35 บาท จ่าย 9 มิ.ย. 66 AMATAR XD @ 0.16 บาท จ่าย 13 มิ.ย. 66 ALLY XD @ 0.1670 บาท จ่าย 16 มิ.ย. 66	BOFFICE XD @ 0.1719 บาท จ่าย 8 มิ.ย. 66 BKI XD @ 3.75 บาท HYDROGEN XD @ 0.2230 บาท KAMART XD @ 0.08 บาท TCC XD @ 0.05 บาท จ่าย 9 มิ.ย. 66 SUPEREIF XD @ 0.23760 บาท จ่าย 12 มิ.ย. 66 AIMCG XD @ 0.15 บาท AIMIRT XD @ 0.2230 บาท จ่าย 13 มิ.ย. 66 SCM XW 7.50:1 @ ฟรี	GVREIT XD @ 0.1950 บาท จ่าย 12 มิ.ย. 66 IVL XD @ 0.25 บาท จ่าย 14 มิ.ย. 66
22 พ.ค. 66	23 พ.ค. 66	24 พ.ค. 66	25 พ.ค. 66	26 พ.ค. 66

<https://www.kgieworld.co.th>

หมายเหตุ: 1. *บริษัทอาจเป็นผู้ถือครองใบสำคัญแสดงสิทธิอนุพันธ์บนหลักทรัพย์นี้ / 2. เป้าพื้นฐาน หมายถึง ราคาเป้าหมายเชิงพื้นฐาน (Forecasted 12M Target price) ที่อ้างอิงจากบทวิเคราะห์ที่ปัจจัยพื้นฐานฉบับล่าสุดของฝ่ายวิจัยฯ / 3. เป้า Consensus หมายถึง ค่าเฉลี่ยของราคาเป้าหมายเชิงพื้นฐานที่จัดทำโดย Bloomberg consensus หรือ IAA Consensus

Disclaimer

บริษัทหลักทรัพย์ เคจีไอ (ประเทศไทย) จำกัด (มหาชน) ("บริษัท") มิได้ให้การรับรองใดๆ ถึงความถูกต้องและแท้จริงของข้อมูลในเอกสารนี้ ("ข้อมูล") ดังนั้นไม่ว่าจะด้วยเหตุใดก็ตาม บริษัทฯ ไม่ขอรับผิดชอบต่อความเสียหายใดๆ หรือผลประโยชน์ใดๆ ทั้งทางตรงและทางอ้อมที่เกิดขึ้นจากการใช้ข้อมูล และข้อมูลนี้มิได้จัดทำขึ้นเพื่อเป็นการชักชวนหรือแนะนำให้ซื้อขายหลักทรัพย์ใดๆ ทั้งนี้ข้อมูลถูกจัดทำขึ้นจากแหล่งข้อมูลที่เป็นปัจจุบันและ บริษัทฯ สงวนสิทธิในการแก้ไขข้อความใดๆ ในเอกสารนี้โดยมิต้องออกกล่าวอ้างหน้า

รายชื่อหลักทรัพย์ที่สมาชิกต้องดำเนินการให้ลูกค้าวางเงินสดไว้ล่วงหน้ากับสมาชิกเต็มจำนวนที่จะซื้อ (Cash Balance)

รายชื่อหุ้น	วันที่เริ่มต้น	วันที่สิ้นสุด
READY	24/4/2023	12/5/2023
MTW	8/5/2023	24/5/2023

ที่มา: ตลาดหลักทรัพย์ฯ และ เคจี ไอ (ประเทศไทย)

Disclaimer

บริษัทหลักทรัพย์ เคจีไอ (ประเทศไทย) จำกัด (มหาชน) ("บริษัท") มิได้ให้การรับรองใดๆ ถึงความถูกต้องและแท้จริงของข้อมูลในเอกสารนี้ ("ข้อมูล") ดังนั้นไม่ว่าจะด้วยเหตุใดก็ตาม บริษัทไม่ขอรับผิดชอบต่อความเสียหายในรายได้ หรือผลประโยชน์ใดๆ ทั้งทางตรงและทางอ้อมที่เกิดขึ้นจากการใช้ ข้อมูล และข้อมูลนี้มีได้จัดทำขึ้นเพื่อเป็นการชักชวนหรือชี้แนะให้ซื้อขายหลักทรัพย์ใดๆ ทั้งนี้ข้อมูลถูกจัดทำขึ้นจากแหล่งข้อมูลที่เป็นปัจจุบันและ บริษัทสงวนสิทธิในการแก้ไขข้อความใดๆในเอกสารนี้โดยมิต้องบอกกล่าวล่วงหน้า

รายงานผลสำรวจการกำกับดูแลกิจการบริษัทจดทะเบียน (CG Report)



บริษัทที่ได้คะแนนอยู่ในระดับ "ดีเลิศ (Excellent)"

ชื่อย่อ	ชื่อบริษัท	ชื่อย่อ	ชื่อบริษัท	ชื่อย่อ	ชื่อบริษัท
AAV	บริษัท เอเชีย เอวิชั่น	GLOBAL	บริษัท สยามโกลบอลเฮาส์	PTTGC	บริษัท พีทีที โกลบอล เคมิคอล
ADVANC	บริษัท แอดวานซ์ อินโฟร์ เซอร์วิส	GPSC	บริษัท โกลบอล เพาเวอร์ ซินเนอร์ยี	PYLON	บริษัท ไพลอน
AMA	บริษัท อามา มาร์เก็ต	GULF	บริษัท กัฟท์ เอ็มแอนด์พี ดีเวลลอปเม้นท์	QH	บริษัท ควอลิตี้เฮาส์
AMATA	บริษัท อมตะ คอร์ปอเรชั่น	HANA	บริษัท ฮานา ไมโครอิเล็กทรอนิกส์	RATCH	บริษัท ราช กรุ๊ป
ANAN	บริษัท อนันดา ดีเวลลอปเม้นท์	HMPRO	บริษัท โฮม โปรดักส์ เซ็นเตอร์	RS	บริษัท อาร์เอส
AOT	บริษัท ท่าอากาศยานไทย	INTUCH	บริษัท อินทรี โซลดิ้งส์	SAT	บริษัท สมบูรณ์ แอ็ดวานซ์ เทคโนโลยี
AP	บริษัท เอพี (ไทยแลนด์)	IRPC	บริษัท ไออาร์พีซี	SCB	ธนาคารไทยพาณิชย์
BAFS	บริษัท บริการเชื้อเพลิงการบินกรุงเทพ	IVL	บริษัท อินโดรามา เวนเจอร์ส	SCC	บริษัท ปูนซิเมนต์ไทย
BANPU	บริษัท บานปู	KBANK	ธนาคารกรุงไทย	SCGP	บริษัท ปูนซิเมนต์นครหลวง
BBL	ธนาคารกรุงเทพ	KCE	บริษัท เคซีซี ซีเมนต์ไทย	SCGP	บริษัท เอสซีซี แพคเกจจิ้ง
BCP	บริษัท บางจาก คอร์ปอเรชั่น	KKP	ธนาคารกรุงศรีอยุธยา	SEAFCCO	บริษัท ซีพีเอฟ
BCPG	บริษัท บีซีพีจี	KTB	ธนาคารกรุงไทย	SHR	บริษัท เอส โอเทล แอนด์ รีสอร์ท
BDM5	บริษัท กรุงเทพดุสิตเวชการ	KTC	บริษัท บัตรกรุงไทย	SMPC	บริษัท สมุทรังคนเก็ส
BEM	บริษัท ทางด่วนและรถไฟฟ้ากรุงเทพ	LH	บริษัท แลนด์แอนด์เฮาส์	SPALI	บริษัท สุภาลัย
BGRIM	บริษัท บี.กริม เพาเวอร์	LPN	บริษัท เอส.พี.เอ็น.ดีเวลลอปเม้นท์	SPRC	บริษัท สปรค พีทีเอเอ็ม วีโพนิง
BPP	บริษัท บานปู เพาเวอร์	MAJOR	บริษัท เมเจอร์ ซินีเพล็กซ์ กรุ๊ป	SUN	บริษัท ซันสวีท
BTS	บริษัท บีทีเอส กรุ๊ป โฮลดิ้งส์	MAKRO	บริษัท สยามแม็คโคร	TACC	บริษัท ที.เอ.ซี. คอนซูเมอร์
CENTEL	บริษัท โคมินเทคโทรคมนาคม	MBK	บริษัท เอ็ม บี เค	TCAP	บริษัท ทูแอนด์ซี
CK	บริษัท ซี.กรีน ฟาร์ม	MINT	บริษัท ไมเนอร์ อินเตอร์เนชั่นแนล	THCOM	บริษัท ไทยคม
CKP	บริษัท ซีเค พาวเวอร์	MTC	บริษัท เมืองไทย แคปปิตอล	TISCO	บริษัท ทีเอสไอไฟแนนเชียลกรุ๊ป
COM7	บริษัท คอมเซเว่น	OR	บริษัท ปตท. น้ำมันและการค้าปลีก	TOP	บริษัท ไทยออยล์
CPALL	บริษัท ซีพี ออลล์	ORI	บริษัท อริจัน พร็อพเพอร์ตี้	TRUE	บริษัท TRUE คอร์ปอเรชั่น
CPF	บริษัท เจริญโภคภัณฑ์อาหาร	OSP	บริษัท โอเอส	TTB	ธนาคารทหารไทยธนชาต
CPN	บริษัท เซ็นทรัลพัฒนา	PLANB	บริษัท แพลน บี มีเดีย	VGI	บริษัท วีจีไอ
DELTA	บริษัท เดลต้า อีเลคโทรนิคส์ (ประเทศไทย)	PSH	บริษัท พญาโฮลดิ้ง	WHA	บริษัท ดับบลิวเอชเอ คอร์ปอเรชั่น
DTAC	บริษัท โทเทิ่ล แอ็คเซ็ส คอมมูนิเคชั่น	PTG	บริษัท พีทีจี เอ็นเนอยี	WHAUP	บริษัท ดับบลิวเอชเอ ยูทิลิตี้ส์ แอนด์ พาวเวอร์
EGCO	บริษัท เอลีคโอ (ประเทศไทย)	PTT	บริษัท ปตท.	ZEN	บริษัท เซ็น คอร์ปอเรชั่น กรุ๊ป
GFPT	บริษัท จีเอฟพีที	PTTEP	บริษัท ปตท.สำรวจและผลิตปิโตรเลียม		



บริษัทที่ได้คะแนนอยู่ในระดับ "ดีมาก (Very Good)"

ชื่อย่อ	ชื่อบริษัท	ชื่อย่อ	ชื่อบริษัท	ชื่อย่อ	ชื่อบริษัท
AEONTS	บริษัท อีออน สยามเทรดดิ้ง (ไทยแลนด์)	JMT	บริษัท เจ เอ็ม ที เน็ทเวอร์ค เซอร์วิส	SINGER	บริษัท ซิงเกอร์ประเทศไทย
BAM	บริษัท บริหารสินทรัพย์ กรุงเทพพาณิชย์	KEX	บริษัท เคซี เอ็กซ์เพรส (ประเทศไทย)	SPA	บริษัท สยามเวลเนสกรุ๊ป
BCH	บริษัท บางกอก เซ็น ฮอสปิเทล	M	บริษัท เอ็มเค เรสโตรองด์ กรุ๊ป	STGT	บริษัท ศรีสวัสดิ์โฮลดิ้ง (ประเทศไทย)
BEC	บริษัท บีอีซี เวิลด์	MEGA	บริษัท เมก้า โฟล์โอสแอนด์	TFG	บริษัท ไทยฟู้ดส์ กรุ๊ป
CBG	บริษัท คาวาซากิกรุ๊ป	NETBAY	บริษัท เน็ตเบย์	TKN	บริษัท เค้าน์ทอนีย์ ฟู้ดแอนด์มาร์เก็ตติ้ง
CHG	บริษัท โรงพยาบาลจุฬารัตน์	RBF	บริษัท อาร์ แอนด์ บี ฟู้ด ซัพพลาย	TNP	บริษัท ธนพิริยะ
DOHOME	บริษัท ดูโฮม	SAPPE	บริษัท แซปเป้	XO	บริษัท เอ็กซ์โอดี ฟู้ด
ERW	บริษัท ดี เซาว์ธ กรุ๊ป	SAWAD	บริษัท ศรีสวัสดิ์ คอร์ปอเรชั่น		
ESSO	บริษัท เอสเอสไอ (ประเทศไทย)	SFT	บริษัท ซิงเฟล็กซ์ (ประเทศไทย)		



บริษัทที่ได้คะแนนอยู่ในระดับ "ดี (Good)"

ชื่อย่อ	ชื่อบริษัท	ชื่อย่อ	ชื่อบริษัท	ชื่อย่อ	ชื่อบริษัท
AU	บริษัท อาร์ทูยู	HUMAN	บริษัท ฮิวแมนิก้า	SF	บริษัท สยามฟิวเจอร์ดีเวลลอปเม้นท์
BH	บริษัท โรงพยาบาลบำรุงราษฎร์	IIG	บริษัท ไอเอ็นไอ กรุ๊ป	SISB	บริษัท เอสไอเอสบี
EKH	บริษัท เอกชัยการแพทย์	LPH	บริษัท โรงพยาบาล ลาดพร้าว	TPCH	บริษัท ทีพีซี

บริษัทที่ไม่ปรากฏชื่อในรายงาน CGR

ชื่อย่อ	ชื่อบริษัท	ชื่อย่อ	ชื่อบริษัท	ชื่อย่อ	ชื่อบริษัท
GCC	บริษัท โกลบอลกรีนเคมิคอล	SMD	บริษัท แซนด์เมค	SVI	บริษัท เอสวีไอ
HENG	บริษัท เฮงลิสซิ่ง แอนด์ แคปปิตอล	STEC	บริษัท เอสทีซีซี แอนด์ แคปปิตอล	UBE	บริษัท อูเบ ไบโอ เอทานอล

ที่มา: www.thai-iod.com

Disclaimer : การเปิดเผยผลการสำรวจของสมาคมส่งเสริมสถาบันกรรมการบริษัทไทย (IOD) ในเรื่องการกำกับดูแลกิจการ (Corporate Governance) นี้ เป็นการดำเนินการตามนโยบายของสำนักงานคณะกรรมการกำกับหลักทรัพย์และตลาดหลักทรัพย์ โดยการสำรวจของ IOD เป็นการสำรวจและประเมินจากข้อมูลของบริษัทจดทะเบียนในตลาดหลักทรัพย์แห่งประเทศไทย และตลาดหลักทรัพย์ เอ็มเอไอ (MAI) ที่มีการเปิดเผยต่อสาธารณะ และเป็นข้อมูลที่ไม่สามารถเข้าถึงได้ ดังนั้น ผลสำรวจดังกล่าวจึงเป็นการนำเสนอในมุมมองของบุคคลภายนอก โดยไม่ได้เป็นการประเมินการปฏิบัติ และมิได้มีการใช้ข้อมูลภายในเพื่อการประเมิน ผลสำรวจดังกล่าวเป็นผลการสำรวจ ณ วันที่ปรากฏในรายงานการกำกับดูแลกิจการของบริษัทจดทะเบียนไทยเท่านั้น ดังนั้น ผลการสำรวจจึงอาจเปลี่ยนแปลงได้ภายหลังวันดังกล่าว หรือเมื่อข้อมูลที่เกี่ยวข้องมีการเปลี่ยนแปลง ทั้งนี้ บริษัทหลักทรัพย์ เคจีไอ (ประเทศไทย) จำกัด (มหาชน) มิได้ยืนยัน ตรวจสอบ หรือรับรองถึงความถูกต้องครบถ้วนของผลการสำรวจดังกล่าวแต่อย่างใด

“บริษัทหลักทรัพย์ เคจีไอ ประเทศไทย (จำกัด) มหาชน” เป็นผู้จัดการการจัดจำหน่ายและรับประกัน การจำหน่ายหุ้นสามัญที่ทุนของ บมจ. บีจีซี เฮฟวี่ อินดัสทรี (BJCHI), บมจ. นามจิง เทอร์มินัล (NYT), บมจ. เอไอ เอนเนอร์จี้ (AIE) และ บริษัท เอส ที วี ไอ (SPVI) โดยการจัดทำเอกสารฉบับนี้เพื่อวัตถุประสงค์ในการนำเสนอข้อมูลและบทวิเคราะห์เท่านั้น การตัดสินใจลงทุนขึ้นกับดุลยพินิจของนักลงทุน ผู้ลงทุนควรพิจารณาข้อมูลเกี่ยวกับผู้จัดจำหน่ายหลักทรัพย์ก่อนที่จะมีการตัดสินใจลงทุน

บริษัทฯ ของคเคชแรมบทความหรืองานวิจัยที่เกี่ยวข้องกับหลักทรัพย์ของบมจ.เอไอ เอนเนอร์จี้ (AIE) เนื่องจากบริษัทฯ ได้เข้าร่วมเป็นผู้จัดจำหน่ายหลักทรัพย์ และหลักทรัพย์ของ บมจ. เอเชียน อินซูเลเตอร์ (AI) ซึ่ง เป็นบริษัทที่มีความเกี่ยวข้องกับหลักทรัพย์ AIE ที่บริษัทฯ รับจัดจำหน่ายเป็นการชั่วคราว ตั้งแต่วันที่ 2 ธ.ค.2566 เป็นคนไปจนถึงวันปิดการเสนอขายหรือวันที่จัดหาหุ้นส่วนเกินไตรมาสแล้วแต่กรณี

<https://www.kgiworld.co.th>

หมายเหตุ: 1. “บริษัทอาจเป็นผู้ถือใบสำคัญแสดงสิทธิอนุพันธ์บนหลักทรัพย์นี้ / 2. เป้าพื้นฐาน หมายถึง ราคาเป้าหมายเชิงพื้นฐาน (Forecasted 12M Target price) ที่อ้างอิงจากบทวิเคราะห์ที่ปัจจัยพื้นฐานของบริษัทฯ / 3. เป้า Consensus หมายถึง ค่าเฉลี่ยของราคาเป้าหมายเชิงพื้นฐานที่จัดทำโดย Bloomberg consensus หรือ IAA Consensus

Disclaimer

บริษัทหลักทรัพย์ เคจีไอ (ประเทศไทย) จำกัด (มหาชน) (“บริษัท”) มิได้ให้การรับรองใดๆ ถึงความถูกต้องและแท้จริงของข้อมูลในเอกสารนี้ (“ข้อมูล”) ดังนั้นไม่ว่าจะด้วยเหตุใดก็ตาม บริษัทฯ ไม่ขอรับผิดชอบต่อความเสียหายในรายใด หรือผลประโยชน์ใดๆ ทั้งทางตรงและทางอ้อมที่เกิดขึ้นจากการใช้ ข้อมูล และข้อมูลนี้มิได้จัดทำขึ้นเพื่อการชักชวนหรือชี้แนะให้ซื้อขายหลักทรัพย์ใดๆ ทั้งนี้ข้อมูลถูกจัดทำขึ้นจากแหล่งข้อมูลที่เป็นปัจจุบันและ บริษัทฯ สงวนสิทธิในการแก้ไขข้อความใดๆ ในเอกสารนี้โดยมิชอบยกเว้นการแจ้งล่วงหน้า

รายงานผลการประเมินโครงการประเมินการพัฒนาระดับการทุจริต (Anti-corruption Progress Indicator)

ระดับ 5: ขยายผลสู่ผู้ที่เกี่ยวข้อง (Extended)

ชื่อย่อ	ชื่อบริษัท	ชื่อย่อ	ชื่อบริษัท	ชื่อย่อ	ชื่อบริษัท
ADVANC	บริษัท แอดวานซ์ อินโฟร์ เซอร์วิส	GLOBAL	บริษัท สยามโกลบอลเฮาส์	QH	บริษัท ควอลิตี้เฮาส์
ANAN	บริษัท อนันดา ดีเวลลอปเม้นท์ จำกัด	GPSC	บริษัท โกลบอล เพาเวอร์ ซินเนอร์ยี จำกัด	RATCH	บริษัท ผลิตไฟฟ้าราชบุรีโฮลดิ้ง
BBL	ธนาคารกรุงเทพ	HMPRO	บริษัท โฮม โปรดักส์ เซ็นเตอร์	ROBINS	บริษัท ห้างสรรพสินค้าโรบินสัน
BCH	บริษัท บางกอก เซ็น ฮอสพิทอล จำกัด	IRPC	บริษัท ไออาร์พีซี	SCC	บริษัท ปูนซิเมนต์ไทย จำกัด
BDMS	บริษัท กรุงเทพดุสิตเวชการ จำกัด	KBANK	ธนาคารกรุงไทย	SIRI	บริษัท เอสเอสไอ
BIGC	บริษัท บีซี ซูเปอร์เซ็นเตอร์	KCE	บริษัท เคซีอี อีเลคโทรนิคส์	SPALI	บริษัท สุภาลัย
CK	บริษัท ข.การช่าง	KKP	ธนาคารเกียรตินาคิน	STEC	บริษัท ซี.ไอ.ไทย เอ็นจิเนียริ่งแอนด์คอนสตรัคชัน จำกัด
DCC	บริษัท โดนาคัสเซรามิก	KTB	ธนาคารกรุงไทย	TCAP	บริษัท ทูแอนด์ซี
DELTA	บริษัท เดลต้า อีเลคโทรนิคส์ (ประเทศไทย)	LPH	บริษัท โรงพยาบาลลาดพร้าว จำกัด	TISCO	บริษัท ทีเอสไอไฟแนนเชียลกรุ๊ป
DRT	บริษัท กระเบื้องเคลือบดินเผา	PACE	บริษัท เพช ดีเวลลอปเม้นท์ คอร์ปอเรชั่น	TMT	บริษัท ต้ามเล็กไทย
EGCO	บริษัท ผลิตไฟฟ้า	PTT	บริษัท ปตท.	TOP	บริษัท ไทยออยล์
GFPT	บริษัท จีเอฟพีที	PTTGC	บริษัท พีทีที โกลบอล เคมิคอล		

ระดับ 4: ได้รับการรับรอง (Certified)

ชื่อย่อ	ชื่อบริษัท	ชื่อย่อ	ชื่อบริษัท	ชื่อย่อ	ชื่อบริษัท
AAV	บริษัท เอเชีย เอวิชั่น	ERW	บริษัท ดี เวิร์ด กรุ๊ป	SAPPE	บริษัท เซ็ปเป้ จำกัด
AP	บริษัท เอเชียแปซิฟิกเพอร์สเนล ดีเวลลอปเม้นท์	GLOW	บริษัท โกลด์ พลังงาน	SAWAD	บริษัท ศรีสวัสดิ์ พาวเวอร์ 1979 จำกัด
BA	บริษัท การบินกรุงเทพ จำกัด	GUNKUL	บริษัท กันกุลเอ็นจิเนียริ่ง	SCB	ธนาคารไทยพาณิชย์
BANPU	บริษัท บ้านปู	ILINK	บริษัท อินเทอร์เน็ต คอมพิวเตอร์เน็ตเวิร์ก	SCN	บริษัท สแกน อินเตอร์ จำกัด
BCP	บริษัท บางจากปิโตรเลียม	KTC	บริษัท บัตรกรุงไทย	SEAFSCO	บริษัท ซีพีเอฟ
BH	บริษัท โรงพยาบาลบำรุงราษฎร์	LH	บริษัท แลนด์แอนด์เฮาส์	SVI	บริษัท เอสวีไอ
BJCHI	บริษัท บีจีซี เอที อินดัสทรี จำกัด	LPN	บริษัท แอล.พี.เอ็น.ดีเวลลอปเม้นท์	TASCO	บริษัท ทีพีบีเอสเฟอิลท์
CBG	บริษัท คาบวาทกรุ๊ป จำกัด	MAKRO	บริษัท สยามแม็คโคร	TKN	บริษัท ทีเคเอ็น อีเอส จำกัด
CENDEL	บริษัท เซ็นเดิลเทรดดิ้ง	MALEE	บริษัท มาลีสามพวง	TMB	ธนาคารทหารไทย
CHG	บริษัท โรงพยาบาลจุฬารัตน์ จำกัด	MINT	บริษัท ไมเนอร์ อินเตอร์เนชั่นแนล	TRT	บริษัท ทรูไทย
CKP	บริษัท ซีเค พาวเวอร์ จำกัด	MODERN	บริษัท โมเดิร์นฟาร์มากรุ๊ป	TRUE	บริษัท ทรู คอร์ปอเรชั่น
CPF	บริษัท เจริญโภคภัณฑ์อาหาร	NOK	บริษัท สายการบินนกแอร์ จำกัด	TVO	บริษัท ทีวีโอ จำกัด
CPN	บริษัท เซ็นทรัลพัฒนา	PTTEP	บริษัท ปตท.สำรวจและผลิตปิโตรเลียม		
DTAC	บริษัท โทีที แอ็คเซ็ส คอมมูนิเคชั่น	PYLON	บริษัท ไพลอน		

ระดับ 3: มีมาตรการป้องกัน (Established)

ชื่อย่อ	ชื่อบริษัท	ชื่อย่อ	ชื่อบริษัท	ชื่อย่อ	ชื่อบริษัท
BEM	บริษัท ทางด่วนและรถไฟฟ้ากรุงเทพ จำกัด	MTLS	บริษัท เมืองไทย ลิสซิ่ง จำกัด	SPRC	บริษัท สตราต้าปิโตรเลียม รีไฟน์มิง
CPALL	บริษัท ซีพี ออลล์	SCI	บริษัท เอสซีไอ ซิเมนต์ จำกัด		

ไม่เปิดเผยหรือไม่เปิดเผย

ชื่อย่อ	ชื่อบริษัท	ชื่อย่อ	ชื่อบริษัท	ชื่อย่อ	ชื่อบริษัท
AOT	บริษัท ท่าอากาศยานไทย	BPP	บริษัท บ้านปู เพาเวอร์ จำกัด	FN	บริษัท เฟอร์นิเจอร์ ฟังก์ชัน จำกัด
BCPG	บริษัท บีซีพีจี จำกัด	BTS	บริษัท บีทีเอส กรุ๊ป โฮลดิ้งส์	TPCH	บริษัท ทีพีซี เพาเวอร์โฮลดิ้ง จำกัด

ที่มา: www.cgthailand.org

Disclaimer: การเปิดเผยผลการประเมินดัชนีชี้วัดความคืบหน้าการป้องกันการมีส่วนเกี่ยวข้องกับการทุจริตคอร์รัปชัน (Anti-Corruption Progress Indicators) ของบริษัทจดทะเบียนในตลาดหลักทรัพย์แห่งประเทศไทยที่จัดทำโดยสถาบันที่ เกี่ยวข้องซึ่งมีการเปิดเผยโดยสำนักงานคณะกรรมการกำกับหลักทรัพย์และตลาดหลักทรัพย์ เป็นไปตามการดำเนินการตามนโยบายและตามแผนพัฒนาความยั่งยืนสำหรับบริษัทจดทะเบียน โดยผลการประเมินดังกล่าว สถาบันที่เกี่ยวข้องอาจมี ข้อมูลที่ได้รับจากบริษัทจดทะเบียนที่บริษัทจดทะเบียนได้ระบุในแบบแสดงข้อมูลเพื่อการประเมิน Anti-Corruption ซึ่งได้อ้างอิงข้อมูลมาจากแบบแสดงรายการข้อมูลประจำปี (แบบ 56-1) รายงานประจำปี (แบบ 56-2) หรือในเอกสารและ หรือรายงานอื่นที่เกี่ยวข้องของบริษัทจดทะเบียนนั้น แล้วแต่กรณี ดังนั้น ผลการประเมินดังกล่าวจึงเป็นการนำเสนอในมุมมองของสถาบันที่เกี่ยวข้องซึ่งเป็นคนกลางภายนอก โดยมีได้เป็นการประเมินการปฏิบัติของบริษัทจดทะเบียนในตลาด หลักทรัพย์แห่งประเทศไทย และมีได้ใช้ข้อมูลภายในเพื่อการประเมิน

เนื่องจากผลการประเมินดังกล่าวเป็นเพียงผลการประเมิน ณ วันที่ปรากฏในผลการประเมินเท่านั้น ดังนั้น ผลการประเมินจึงอาจเปลี่ยนแปลงได้ภายหลังวันดังกล่าว หรือเมื่อข้อมูลที่เกี่ยวข้องมีการเปลี่ยนแปลง ทั้งนี้ บริษัทหลักทรัพย์ เคจีไอ (ประเทศไทย) จำกัด (มหาชน) มิได้ยืนยัน ตรวจสอบ หรือรับรองความถูกต้องครบถ้วนของผลการประเมินดังกล่าวแต่อย่างใด

<https://www.kgiworld.co.th>

หมายเหตุ: 1. *บริษัทอาจเป็นผู้ออกใบสำคัญแสดงสิทธิอนุพันธ์บนหลักทรัพย์นี้ / 2. เป้าพื้นฐาน หมายถึง ราคาเป้าหมายเชิงพื้นฐาน (Forecasted 12M Target price) ที่อ้างอิงจากบทวิเคราะห์ที่ปัจจัยพื้นฐานของหุ้น / 3. เป้า Consensus หมายถึง ค่าเฉลี่ย ของราคาเป้าหมายพื้นฐานที่จัดทำโดย Bloomberg consensus หรือ IAA Consensus

Disclaimer

บริษัทหลักทรัพย์ เคจีไอ (ประเทศไทย) จำกัด (มหาชน) ("บริษัท") มิได้ให้การรับรองใดๆ ถึงความถูกต้องและแท้จริงของข้อมูลในเอกสารนี้ ("ข้อมูล") ดังนั้นไม่ว่าจะด้วยเหตุใดก็ตาม บริษัทฯ ไม่ขอ รับผิดชอบต่อความเสียหายในรายได้ หรือผลประโยชน์ใดๆ ทั้งทางตรงและทางอ้อมที่เกิดขึ้นจากการใช้ ข้อมูล และข้อมูลนี้มิได้จัดทำขึ้นเพื่อการชักชวนหรือชี้แนะให้ซื้อขายหลักทรัพย์ใดๆ ทั้งนี้ข้อมูลถูก จัดทำขึ้นจากแหล่งข้อมูลที่เป็นปัจจุบันและ บริษัทฯ สงวนสิทธิในการแก้ไขข้อความใดๆ ในเอกสารนี้โดยมิต้องออกกล่าวอ้างหน้า