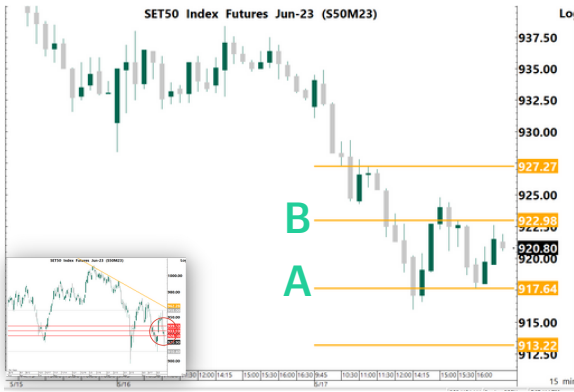


SET50 FUTURE



Volume			
17-May-23	Institution	Foreign	Retail
Long	40,816	94,207	156,748
Short	43,950	104,804	143,017
Net	-3,134	-10,597	13,731
Accumulated Net 1W	12,512	-46,265	33,753
Accumulated Net 1M	18,373	-95,927	77,554

Product S50M23

Support A 917.60
913.20

Resistance 927.30
B 923.00

Basis -2.0

Technical View

แนวโน้ม **ย่อพักตัวในขาขึ้น** หาก ราคาขายสัปดาห์ปิดต่ำกว่า Fibo 38.2% (928.3) หรือ ราคาปิดหลุดต่ำกว่า Low 900 จะกลับตัวเป็นขาลง

คำแนะนำ Action

- กรณีมองขึ้น ถ้ามี Position ให้ Let's Profit Run / ถ้าหากยังไม่มี Position รอราคาย่อพัก ตัว แล้วเปิด Long เมื่อมีสัญญาณกลับตัวขึ้น ใช้ low ของแท่งกลับตัวเป็น จุด Stop Loss / แนวรับ A เป็นจุดเปิด Long แล้วใช้ จุดตั้ง กล้าวเป็น จุด Stop Loss / Long เมื่อ ราคา Breakout แนวต้าน B แล้วใช้จุด A หรือ B เป็นจุด Stop Loss (ให้นำหนักใน Action นี้)
- กรณีมองลง แนะนำให้หาจังหวะเปิด Short เมื่อมีสัญญาณกลับตัวลง แล้วใช้ราคา High เป็นจุดอ้างอิง Stop Loss / รอราคา Breakout แนวรับ A โดยใช้จุด A เป็นจุด Stop Loss

Note *, ** (อ่านเพิ่มเติมการ Take Profit ใน Appendix TFXE)

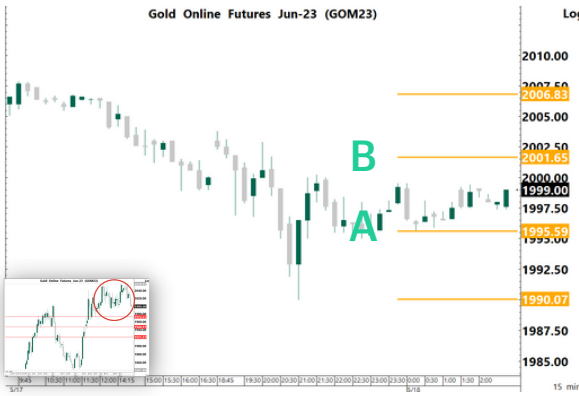
Fundamental View

วันนี้คาด SET50 Index Sideway Up ติดตาม ผู้ขอรับสวัสดิการว่างงาน คาด 2.53 แสนตำแหน่ง เมื่อคืนที่ผ่านมาสหรัฐฯ รายงาน ยอดสร้างบ้านใหม่ที่ 1.4 ล้านหลังคาเรือนและใบขออนุญาตก่อสร้างที่ 1.42 ล้านใบอนุญาตซึ่งถือว่าตัวเลขทั้งสองใกล้เคียงกับที่ นักวิเคราะห์ประเมินไว้ อีกทั้งเมื่อวานมีตัวแทนฝั่งสส แผลงถึงความมั่นใจในการเพิ่มเพดานหนี้ภายในสัปดาห์นี้ หนุน Dow Jones ปรับตัวขึ้น 1% ส่วนต่างชาติเมื่อวานที่ผ่านมาเปิดสถานะเพิ่มโดย Short TFXE 11,000 สัญญา และ OI เพิ่มขึ้น 12,000 สัญญา ทำให้อาจจะมีการรีบาวด์เกิดขึ้นในวันนี้ หลังจากที 3 วันที่ผ่านมา SET50 Index ปรับตัวลง 3.34% หนุนให้ EYG กลับมาใกล้เคียง ค่าเฉลี่ยอีกครั้ง

	OI				OI change (contract)			Expire
	17-May-23	1D	1W	1M	1D	1W	1M	
S50K23	219	228	221	233	-9	-2	-14	30-May-23
S50M23	525,751	522,445	488,436	409,163	3,306	37,315	116,588	29-Jun-23
S50N23	101	71	41	0	30	60	101	27-Jul-23
S50U23	70,463	63,957	61,901	41,931	6,506	8,562	28,532	28-Sep-23
S50Z23	30,990	28,270	25,614	21,723	2,720	5,376	9,267	28-Dec-23
S50H24	6,597	5,805	4,938	2,401	792	1,659	4,196	28-Mar-24

* การลงทุนมีความเสี่ยง ผู้ลงทุนควรศึกษาข้อมูลให้รอบคอบก่อนตัดสินใจลงทุน

GOLD FUTURE



Volume			
17-May-23	Institution	Foreign	Retail
Long	730	26,465	30,415
Short	2,281	37,189	18,140
Net	-1,551	-10,724	12,275
Accumulated Net 1W	-3,116	-23,659	26,775
Accumulated Net 1M	-1,926	-21,971	23,897

Product	GOM23	Support	A 1,996.60 1,990.10	Resistance	2,006.80 B 2,001.70	Basis	16.4
----------------	--------------	----------------	--------------------------------------	-------------------	--------------------------------------	--------------	-------------

Technical View

แนวโน้ม ย่อพักตัวในขาขึ้น

คำแนะนำ Action

- กรณีมองขึ้น ถ้ามี Position ให้ Let's Profit Run (ให้นำหนักใน Action นี้) / ถ้าหากยังไม่มี Position รอราคาย่อพักตัว แล้วเปิด Long เมื่อมีสัญญาณกลับตัวขึ้น ใช้ low ของแท่งกลับตัวเป็น จุด Stop Loss / แนวรับ A เป็นจุดเปิด Long แล้วใช้จุดดัง กล่าวเป็นจุด Stop Loss / Long เมื่อ ราคา Breakout แนวต้าน B แล้วใช้จุด A หรือ B เป็นจุด Stop Loss
- กรณีมองลง แนะนำให้หาจังหวะเปิด Short เมื่อมีสัญญาณกลับตัวลง แล้วใช้ราคา High เป็นจุดอ้างอิง Stop Loss / รอราคา Breakout แนวรับ A โดยใช้จุด A เป็นจุด Stop Loss

Note *, ** (อ่านเพิ่มเติมการ Take Profit ใน Appendix TFEX)

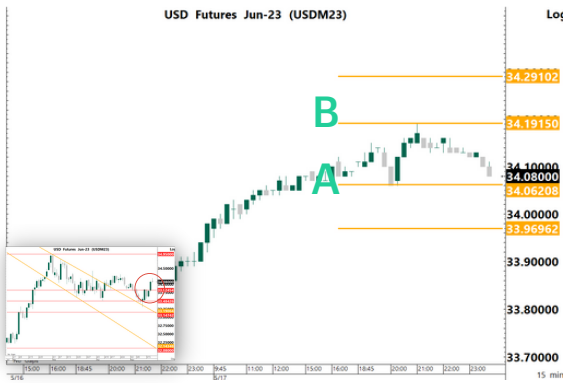
Fundamental View

วันนี้คาด ทองคำ Sideway Up ติดตาม ผู้ขอรับสวัสดิการว่างงาน คาด 2.53 แสนตำแหน่ง เมื่อคืนที่ผ่านมาสหรัฐฯรายงานยอดสร้างบ้านใหม่ที่ 1.4 ล้านหลังคาเรือนและใบขออนุญาตก่อสร้างที่ 1.42 ล้านใบอนุญาตซึ่งถือว่าตัวเลขทั้งสองใกล้เคียงกับที่นักวิเคราะห์ประเมินไว้ อีกทั้งเมื่อวานมีตัวแทนฝั่งสส. แถลงถึงความมั่นใจในการเพิ่มเพดานหนี้ภายในสัปดาห์นี้ แต่ Dollar Index ปรับตัวขึ้นพร้อมกับ Bond Yield นักลงทุนเลือกที่จะกลับมาถือสินทรัพย์ปลอดภัย สวนทางกับคำพูดของตัวแทนฝั่งสส. และการแถลงการณ์ของ BOE ยังคงนโยบายเข้มงวดต่อเนื่องจนกว่าเงินเฟ้อจะลดลงเหลือ 2% ส่วนปัจจัยพื้นฐานในสัปดาห์ที่ผ่านมา มีแรงซื้อจากทั้ง ETF และ Hedge Fund เล็กน้อย แต่ Read Demand ทรงตัว หากพิจารณาองค์ประกอบของ Dollar Index พบว่ากองทุนยังคงซื้อเงินยูโรและปอนด์ แต่ขายในส่วนของเงินเยน กดดัน Dollar Index หนุราคาทองคำให้แข็งค่า ในระยะต่อไป

	OI				OI change (contract)			Expire
	17-May-23	1D	1W	1M	1D	1W	1M	
GF10M23	7,192	6,055	5,644	5,438	1,137	1,548	1,754	29-Jun-23
GF10Q23	3,736	3,495	2,516	2,699	241	1,220	1,037	30-Aug-23
GF10V23	584	578	441	0	6	143	584	30-Oct-23
GFM23	278	274	271	247	4	7	31	29-Jun-23
GFQ23	153	146	131	99	7	22	54	30-Aug-23
GFV23	11	11	16	0	0	-5	11	30-Oct-23
GOM23	48,478	34,940	29,269	23,374	13,538	19,209	25,104	29-Jun-23
GOU23	13,493	10,221	7,700	5,012	3,272	5,793	8,481	28-Sep-23
SVFM23	1,200	1,151	839	872	49	361	328	29-Jun-23
SVFU23	278	276	225	211	2	53	67	28-Sep-23

* การลงทุนมีความเสี่ยง ผู้ลงทุนควรศึกษาข้อมูลให้รอบคอบก่อนตัดสินใจลงทุน

USDTHB FUTURE



Volume			
17-May-23	Institution	Foreign	Retail
Long	26,442	248	35,196
Short	19,010	30	42,846
Net	7,432	218	-7,650
Accumulated Net 1W	11,500	-390	-11,110
Accumulated Net 1M	-33,193	1,311	31,882

Product	USDM23	Support	A 34.06 33.97	Resistance	34.29 B 34.19	Basis	-0.12
----------------	--------	----------------	------------------	-------------------	------------------	--------------	-------

Technical View

แนวโน้ม **ริบาวด์ในขาลง**

คำแนะนำ

- กรณีมองขึ้น รอราคา Breakout แนวต้าน B ใช้เป็นจุด เปิด Long และใช้จุด B เป็น Stop Loss / รอราคาย่อพักตัว แล้วเปิด Long เมื่อมีสัญญาณกลับตัวขึ้น แล้วใช้ราคา Low เป็นจุดอ้างอิง Stop Loss
- กรณีมองลง ถ้ามี Position ให้ Let's Profit Run (ให้นำหน้าใน Action นี้) / ถ้าไม่มี Position แนะนำให้รอราคา Breakout แนวรับ A โดยใช้จุด A หรือ B เป็นจุด Stop Loss / เปิด Short เมื่อมีสัญญาณกลับตัวลง แล้วใช้ราคา High เป็นจุดอ้างอิง stop Loss

Note *, ** (อ่านเพิ่มเติมการ Take Profit ใน Appendix TFEX)

Fundamental View

วันนี้คาด USDTHB Sideway Down ติดตาม ผู้ขอรับสวัสดิการว่างงาน คาด 2.53 แสนตำแหน่ง เมื่อคืนที่ผ่านมาสหรัฐฯรายงาน ยอดสร้างบ้านใหม่ที่ 1.4 ล้านหลังคาเรือนและใบขออนุญาตก่อสร้างที่ 1.42 ล้านใบอนุญาตซึ่งถือว่าตัวเลขทั้งสองใกล้เคียงกับที่ นักวิเคราะห์ประเมินไว้ อีกทั้งเมื่อวานมีตัวแทนฝั่งสส. แกลงถึงความมั่นใจในการเพิ่มเพดานหนี้ภายในสัปดาห์นี้ แต่ Dollar Index ปรับตัวขึ้นพร้อมกับ Bond Yield นักลงทุนเลือกที่จะกลับมาถือสินทรัพย์ปลอดภัย สวนทางกับค่าพูดของตัวแทนฝั่งสส. และการแถลงการณ์ของ BOE ยังคงนโยบายเข้มงวดต่อเนื่องจนกว่าเงินเฟ้อจะลดลงเหลือ 2% แต่ทั้งปัจจัยเฉพาะของภายในประเทศ เงินเฟ้อที่ต่ำกว่าเป้าหมาย 3% ของธนาคารแห่งประเทศไทย การซื้อ Bond ต่อเนื่องของต่างชาติ นักท่องเที่ยวทยอยกลับมาไทย เป็น ปัจจัยจำกัด Upside ของ USDTHB หากพิจารณาองค์ประกอบของ Dollar Index พบว่า กองทุนยังคงซื้อเงินยูโรและปอนด์ แต่ ขายในส่วนของเงินเยน กดดัน Dollar Index หนุนค่าเงินบาทให้แข็งค่า ในระยะต่อไป

	OI				OI change (contract)			Expire
	17-May-23	1D	1W	1M	1D	1W	1M	
USDK23	3,034	1,802	2,822	714	1,232	212	2,320	30-May-23
USDM23	101,428	96,808	101,998	77,687	4,620	-570	23,741	29-Jun-23
USDN23	7,416	6,144	4,552	0	1,272	2,864	7,416	27-Jul-23
USDU23	12,851	13,066	11,549	9,224	-215	1,302	3,627	28-Sep-23

* การลงทุนมีความเสี่ยง ผู้ลงทุนควรศึกษาข้อมูลให้รอบคอบก่อนตัดสินใจลงทุน

Appendix TFX

Date	Time	Currency	Impact	Detail	Actual	Forecast	Previous
Mon	9:30am	THB	the most important	GDP YoY	2.7%	2.3%	1.4%
May 15	7:30pm	USD		Empire State Manufacturing Index	-31.8	-3.7	10.8
Tue	1:00pm	GBP	the most important	Claimant Count Change	46.7K	31.2K	28.2K
May 16		GBP		Average Earnings Index 3m/y	5.8%	5.8%	5.9%
	4:00pm	EUR	very important	German ZEW Economic Sentiment	-10.7	-5.4	4.1
	7:30pm	USD	the most important	Core Retail Sales m/m	0.4%	0.5%	-0.8%
		USD	very important	Retail Sales m/m	0.4%	0.8%	-1.0%
	9:00pm	EUR	very important	ECB President Lagarde Speaks			
Wed							
May 17	4:50pm	GBP	the most important	BOE Gov Bailey Speaks			
Thu							
May 18	4:15pm	GBP	very important	Monetary Policy Report Hearings			
	7:30pm	USD	the most important	Unemployment Claims		251K	264K
		USD	very important	Philly Fed Manufacturing Index		-19.4	-31.3
	9:00pm	USD	very important	Existing Home Sales		4.30M	4.44M
Fri	6:30am	JPY	the most important	CPI YoY		3.5%	3.2%
May 19	10:00pm	USD	the most important	Fed Chair Powell Speaks			

the most important

very important

Source: www.forexfactory.com, Bloomberg

* = หากไม่ Take Profit เมื่อถึงบริเวณแนวรับต้านถัดไป แนะนำให้ใช้ Trailing Stop กำกับการบริหารจัดการความเสี่ยง เช่น ขยับจุด Stop Loss หลังจากที่เราวิ่งขึ้นไปจนได้กำไร 2-3 เท่าของความเสี่ยง (2R-3R)

** = Trend Following ระยะสั้น แนะนำ EMA10 ที่ Timeframe 60, EMA40 ที่ Timeframe 15

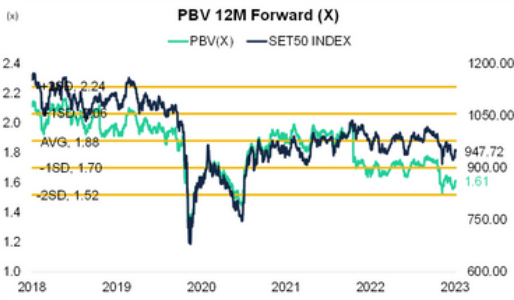
Appendix SET50



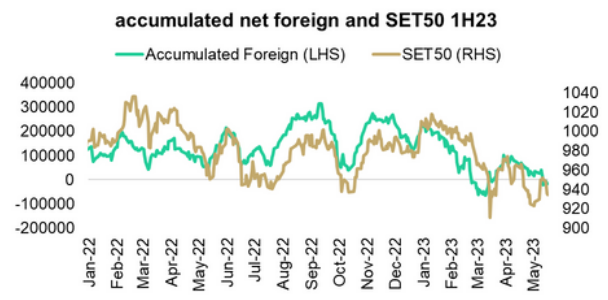
Source: Bloomberg



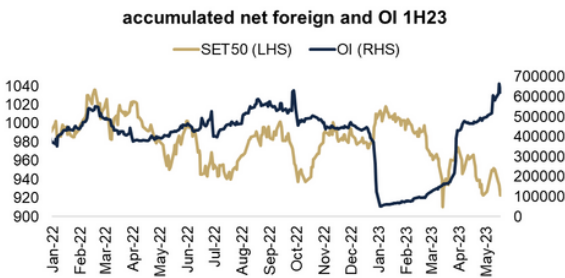
Source: Bloomberg



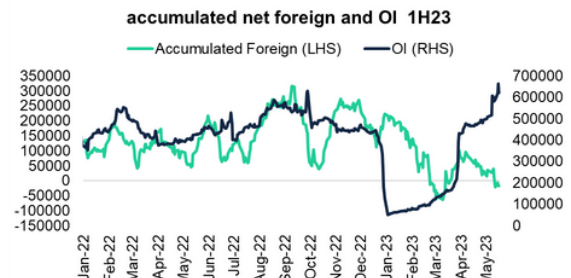
Source: Bloomberg



Source: Aspen



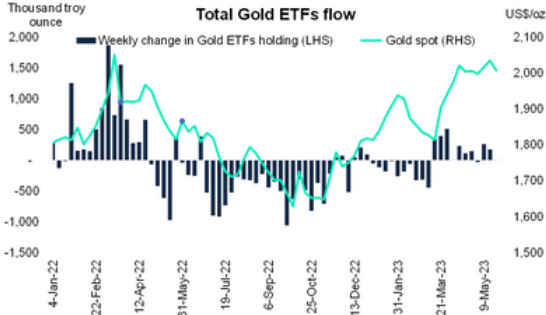
Source: Aspen



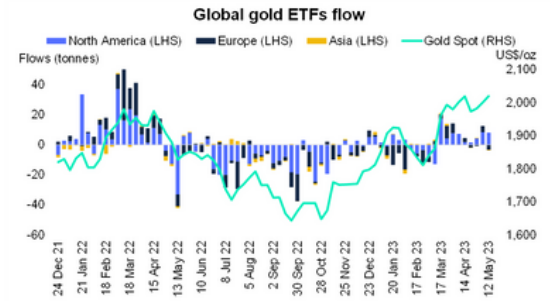
Source: Aspen

* การลงทุนมีความเสี่ยง ผู้ลงทุนควรศึกษาข้อมูลให้รอบคอบก่อนตัดสินใจลงทุน

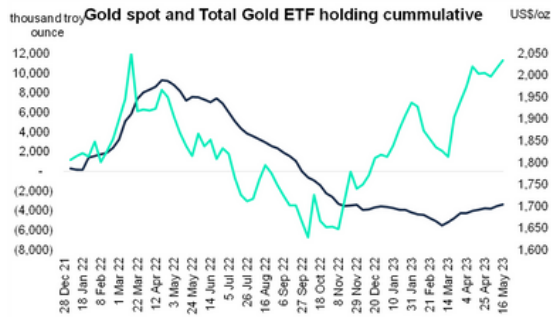
Appendix Gold



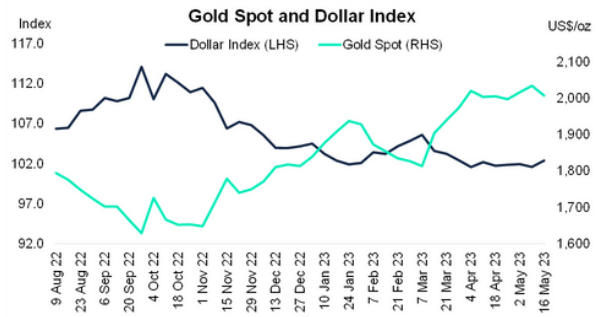
Source: Bloomberg



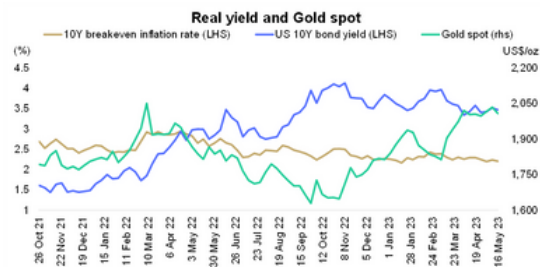
Source: World Gold Council



Source: Bloomberg



Source: Bloomberg



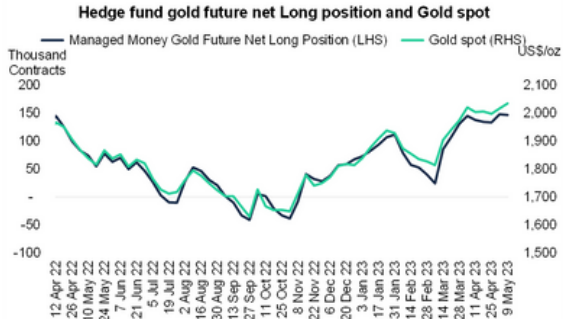
Source: Bloomberg



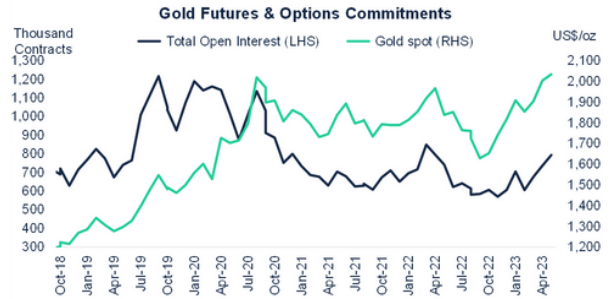
Source: Bloomberg

* การลงทุนมีความเสี่ยง ผู้ลงทุนควรศึกษาข้อมูลให้รอบคอบก่อนตัดสินใจลงทุน

Appendix Gold



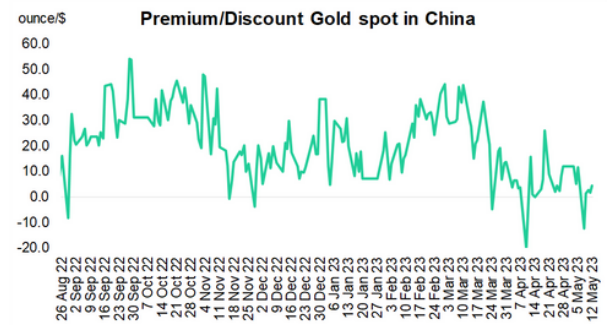
Source: Bloomberg,CFTC



Source: Bloomberg,CFTC



Source: Bloomberg



Source: World Gold Council



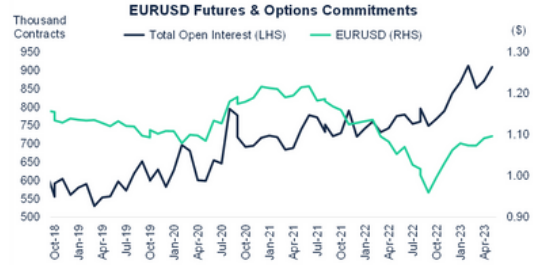
Source: World Gold Council

* การลงทุนมีความเสี่ยง ผู้ลงทุนควรศึกษาข้อมูลให้รอบคอบก่อนตัดสินใจลงทุน

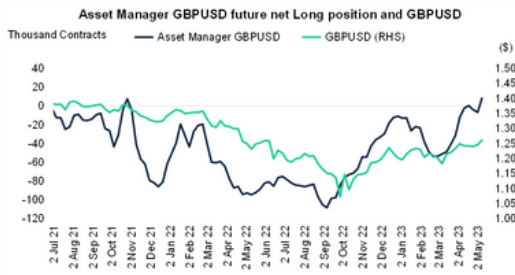
Appendix Currency



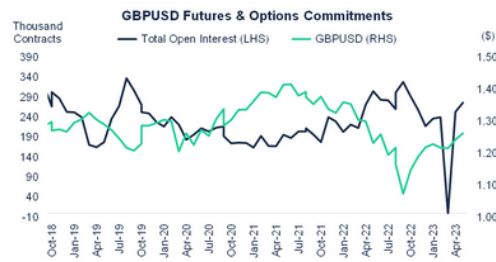
Source: Bloomberg,CFTC



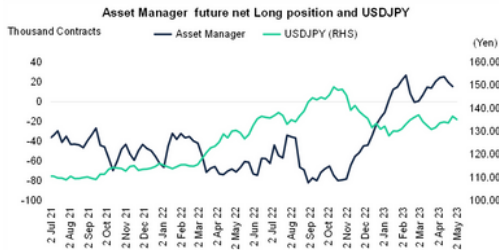
Source: Bloomberg,CFTC



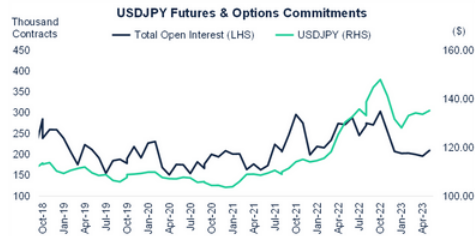
Source: Bloomberg,CFTC



Source: Bloomberg,CFTC



Source: Bloomberg,CFTC



Source: Bloomberg,CFTC

* การลงทุนมีความเสี่ยง ผู้ลงทุนควรศึกษาข้อมูลให้รอบคอบก่อนตัดสินใจลงทุน