

Trading Ideas

ส่องประเด็น เพ็นหุ้นเด็ด

STOCK MARKETS

	Recent	Change	%Chg
China	3,305.15	20.92	0.64%
Hong Kong	19,737.25	176.68	0.90%
Japan	30,594.11	500.52	1.66%
Korea	2,512.99	18.33	0.73%
Singapore	3,185.42	11.58	0.36%
Thailand	1,538.92	16.18	1.06%

FUTURES & COMMODITIES

	Recent	Change	%Chg
DJ Futures	33,424.00	-54.00	-0.16%
NASDAQ Futures	13,640.00	-3.50	-0.03%
Gold Futures	1,980.70	0.00	0.00%
Brent Crude Futures	76.65	-0.31	-0.40%
Bitcoin	27,310.00	-120.00	-0.44%

CURRENCY MARKETS

	Recent	Change	%Chg
US Dollar Index	102.939	0.081	0.08%
USD/THB	34.2800	0.040	0.12%

MARKET MOVERS

	Recent	%Chg	Impact
DELTA	88.25	9.63	7.91
PTTEP	150.00	3.81	1.76
PTT	32.00	0.79	0.59
MINT	33.00	3.94	0.55
GULF	48.50	1.04	0.48

BDMS	28.75	-1.71	-0.66
ADVANC	213.00	-0.93	-0.48
TRUE	6.80	-2.16	-0.43
BEM	8.45	-2.31	-0.25
AWC	5.30	-0.93	-0.13

MARKET BREADTH *

	Bulls	Boars	Bears
Count	26%	19%	55%
Market Cap	23%	27%	50%

Source: Aspen Graphics

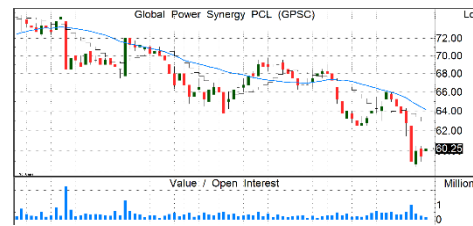
* SET 101 constituents

MARKET WRAP

- เข้านี้ตลาดเด็งกลับจากที่ร่วงลงแรงเมื่อวาน มีการซื้อขายที่ไม่คึกคัก
- SETI/SET50I ปิดต่ำกว่า 1,552/942 จุด โมเมนตัมระยะสั้นยังคงเป็นลบ
- ในเชิงกลยุทธ์ เราแนะนำคงน้ำหนักหุ้นที่ระดับ 70% ไม่เปลี่ยนแปลง

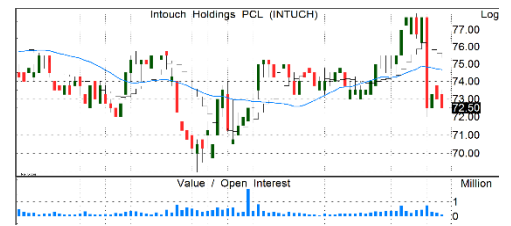
STOCK GRAB

GPSC | ซื้อ | TP=74 บ.



- กำไร 1Q66A พื้นตัวแรงจากการปรับขึ้นค่า Ft และ ต้นทุนก๊าซลดลง รวมถึงกำไรจาก IPP เพิ่มขึ้นตาม การเดินเครื่องของแก๊สโควันเพิ่มขึ้น
- คาดกำไร 2Q66F เติบโตต่อเนื่อง แม้ปรับลดค่า Ft ลง เนื่องจากต้นทุนก๊าซลดลงด้วยอัตรามากกว่า และปริมาณน้ำของไซยะบุรีเพิ่มขึ้น
- ราคาหุ้นที่ลดลง -10% หลังจากประกาศงบ 1Q66 น่าจะสะท้อนความกังวลต่อนโยบายการปรับลดค่า ไฟฟ้าไปพอสมควรแล้ว
- แนวรับ=58/59 แนวต้าน=60.5/62

INTUCH | ซื้อ | TP=84 บ.



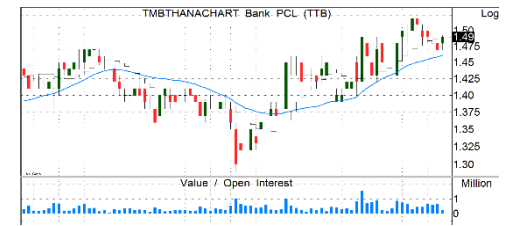
- กำไร 1Q66 เพิ่มขึ้น 5.4% YoY ตามทิศทางกำไร ของบริษัทลูก ADVANC ที่กำไรกลับมาเติบโต 7% YoY จากผลบวกการแข่งขันที่มีแนวโน้มลดลง
- ช่วงที่เหลือของปีนี้ ยังคาดส่วนแบ่งกำไรจาก บ. ลูก ADVANC จะเติบโต YoY ต่อเนื่อง ชดเชยส่วนแบ่ง กำไรของ THCOM ที่หมดไปหลังขายให้ GULF สิ้น ปี 65 หนุนให้คาดกำไร INTUCH ทั้งปี 66 โต 5%
- เปลี่ยนนโยบายจ่ายเงินปันผลเป็น 100% ทำให้เป็น หุ้นที่มีผลตอบแทนเงินปันผลสูงใจสูงเกิน 5%
- แนวรับ=71/72 แนวต้าน=75/76

KKP | ซื้อ | TP=89 บ.



- กำไร 1Q66 +47%QoQ/ +1.4%YoY ถือเป็นไตรมาสที่มีกำไรนิวไฮ ผลจากรายการพิเศษที่เข้ามา กว่า 619 ลบ.ช่วยหนุน, 2H66F คาดอีก 3 ธุรกิจหลัก (SAM,DI,IB) ช่วยหนุน
- คุณภาพสินทรัพย์ถดถอยจากการเร่งปล่อยสินเชื่อปีก่อน น่าจะเริ่มกลับมาเป็นปกติได้ใน 2Q66-3Q66
- เป็นธนาคารที่ยังมีสินเชื่อเติบโตสูง และถือเป็นเบอร์ 1 ในธุรกิจตลาดทุน และมีความสามารถทำกำไร โดดเด่น สู้กำไรนิวไฮอีกปี
- แนวรับ=61/62 แนวต้าน=64/65.5

TTB | ซื้อ | TP=1.65 บ.



- ผลสำเร็จจากกลยุทธ์ Revenue synergy เริ่มส่งผล ชัดเจนต่อรายได้+ต้นทุนกำไร 1Q66 โตสูงถึง 34% YoY แม้สิ้นเชื่อกหดตัว
- ยังคงแผนปี 66-69 ใช้ Digital first ลดต้นทุนและ ค่าใช้จ่าย เพื่ออัตราผลตอบแทน พร้อมคุมคุณภาพ สินทรัพย์อย่างเข้มข้น ช่วยเพิ่มประสิทธิภาพ ค่าเงินงานและความสามารถทำกำไร
- เชื้อยังจ่ายปันผลสูงต่อเนื่อง ราว 4.8% สำหรับกำไร งวดปี 66
- แนวรับ=1.44/1.47 แนวต้าน=1.54/1.58

รายงานฉบับนี้จัดทำขึ้นโดยบริษัทหลักทรัพย์ แลนด์ แอนด์ เฮาส์ จำกัด (มหาชน) ("บริษัท") โดยมีวัตถุประสงค์เพื่อเผยแพร่ข้อมูลเกี่ยวกับการลงทุนเท่านั้น มิใช่การชักจูงให้ซื้อหรือขายหลักทรัพย์ที่กล่าวถึงในรายงานนี้ บริษัทเป็นหนึ่งในกลุ่มบริษัท แอล เอส พีแอนด์ซีซีแอล กรุ๊ป จำกัด (มหาชน) ("LHFG") ข้อมูลต่างๆ ในรายงานฉบับนี้จัดทำขึ้นโดยได้พิจารณาแล้วมาจากแหล่งข้อมูลที่ถูกต้อง และ/หรือ มีความน่าเชื่อถือ แต่บริษัทไม่อาจรับรองความถูกต้องครบถ้วนของข้อมูลดังกล่าว การลงทุนในหลักทรัพย์มีความเสี่ยง อีกทั้งบริษัท และ/หรือ บริษัทในกลุ่ม LHFG อาจมีส่วนเกี่ยวข้องหรือผลประโยชน์ใดๆ กับบริษัทใดๆ ที่ถูกกล่าวถึงในรายงานบทความนี้ได้ นักลงทุนจึงควรใช้ดุลยพินิจอย่างรอบคอบในการพิจารณาตัดสินใจก่อน การลงทุน บริษัทไม่รับผิดชอบต่อความเสียหายใดๆ ที่เกิดจากการนำข้อมูลหรือความเห็นในรายงานฉบับนี้ไปใช้ในทางปฏิบัติ

TradeMap 6.0 | Quantamental Strategy | SET100I Constituents 1H23

Thursday, May 18, 2023 12:31 PM

All data updated to close of morning/afternoon session *

Bulls = 26 Boars = 19 Bears = 55

MarTA Score	Stock	Thematic Believability Scan					Action	Close (Bt)	Change	Chg (%)	Volume (m)	Vol/5DAvg (x)	Turnover (Bt m)	Valuation Metrics			Exponential Moving Average					MACD		Signal		MACDH		Slow Stochastic		RSI	Stock
		Value	Growth	Turnaround	Dividend	Specialty								P/E	P/B	D/P	5D	10D	25D	75D	200D	MACD	Signal	MACDH	%K	%D					
57%	AAV						WSELL	2.76	0	0.0%	5.8	0.17	16	N/A	4.0	N/A	2.77	2.76	2.75	2.80	2.84	0.02	0.01	0.00	78.78	78.08	51.33	AAV			
19%	ACE						WBUY	2	0	0.0%	11.7	0.53	23	16.3	1.4	N/A	2.02	2.04	2.11	2.29	2.54	-0.05	-0.05	0.00	38.42	39.45	36.03	ACE			
48%	ADVANC						ACCUMULATE	213	-2	-0.9%	1.8	0.29	393	24.2	8.0	3.6	214.42	214.87	213.68	208.61	203.71	0.62	1.15	-0.54	51.88	63.32	49.14	ADVANC			
26%	AMATA						WBUY	21.7	0.6	2.8%	4.0	0.56	86	10.6	1.2	2.8	21.93	22.33	22.59	21.88	20.84	-0.31	-0.14	-0.17	25.17	34.30	41.38	AMATA			
33%	AOT						REDUCE	72	0	0.0%	13.1	0.42	943	N/A	9.9	N/A	72.40	72.69	72.62	72.50	71.88	-0.04	0.15	-0.19	37.80	50.89	43.37	AOT			
5%	AP						WBUY	10.5	0	0.0%	21.3	0.86	223	5.9	0.9	6.2	10.99	11.41	11.84	11.87	11.27	-0.39	-0.23	-0.16	9.24	18.33	24.59	AP			
15%	AWC						SELL	5.3	-0.05	-0.9%	4.8	0.18	26	37.0	2.1	0.6	5.38	5.41	5.46	5.63	5.62	-0.03	-0.03	-0.01	32.94	38.68	40.22	AWC			
8%	BAM						WBUY	11.3	0.1	0.9%	3.3	0.15	38	13.5	0.8	4.9	11.44	11.77	12.47	13.70	15.31	-0.52	-0.47	-0.05	15.74	16.75	29.26	BAM			
13%	BANPU						WBUY	8.1	0	0.0%	33.6	0.32	274	1.9	0.6	13.7	8.22	8.43	9.04	10.26	11.37	-0.43	-0.43	0.00	15.75	14.04	24.04	BANPU			
91%	BBL	☺					SBUY	161.5	2.5	1.6%	4.4	0.66	705	9.4	0.6	2.8	160.99	160.74	159.27	156.68	149.44	1.05	1.24	-0.20	66.71	72.06	56.78	BBL			
11%	BCH						WBUY	17.7	0.2	1.1%	9.6	0.45	172	34.5	3.4	4.6	18.04	18.80	19.79	20.24	20.10	-0.88	-0.65	-0.23	8.44	17.34	28.31	BCH			
76%	BCP	☺			☺		SBUY	31.5	0.75	2.4%	2.4	0.55	75	3.8	0.7	7.3	31.19	30.99	30.93	31.72	31.79	0.14	0.03	0.10	76.90	71.16	54.12	BCP			
17%	BCPG						WBUY	9.2	0.05	0.5%	1.1	0.18	10	15.0	0.9	3.9	9.23	9.35	9.59	9.75	10.16	-0.20	-0.18	-0.02	16.78	13.96	36.23	BCPG			
23%	BDMS	☹					REDUCE	28.75	-0.5	-1.7%	29.4	0.84	855	36.8	5.0	2.1	29.23	29.39	29.47	29.34	28.60	-0.09	-0.02	-0.08	30.31	44.15	36.12	BDMS			
76%	BEC				☺		BUY	8.45	0.2	2.4%	2.5	0.62	21	37.8	2.6	1.9	8.21	8.07	8.16	8.84	10.26	-0.01	-0.10	0.10	73.05	53.22	56.12	BEC			
7%	BEM						REDUCE	8.45	-0.2	-2.3%	24.1	0.63	205	46.4	3.5	1.4	8.65	8.75	8.84	9.02	9.08	-0.08	-0.04	-0.04	26.02	40.26	34.02	BEM			
20%	BGRIM						SELL	37.75	0.5	1.3%	3.0	0.32	114	N/A	3.3	0.2	37.85	38.26	38.70	38.97	38.28	-0.38	-0.23	-0.15	40.02	48.17	42.54	BGRIM			
61%	BH						BUY	239	-1	-0.4%	1.2	0.68	289	33.0	9.0	1.5	241.95	242.46	238.78	228.12	213.80	1.91	2.93	-1.03	39.75	48.60	51.05	BH			
50%	BLA	☹					BUY	26.25	1	4.0%	2.2	0.74	57	13.6	0.9	2.4	25.75	26.12	27.07	28.52	30.95	-0.71	-0.69	-0.02	23.60	19.66	41.91	BLA			
18%	BTS						WBUY	7.4	-0.15	-2.0%	13.7	0.53	102	34.6	1.6	4.1	7.55	7.61	7.61	7.73	8.10	-0.01	0.03	-0.04	25.25	39.38	40.38	BTS			
83%	BYD				☺		TBUY	8.6	0.1	1.2%	11.0	0.52	95	N/A	3.0	N/A	8.48	8.30	8.34	9.58	10.67	0.07	-0.04	0.10	68.17	62.67	53.64	BYD			
8%	CBG						SELL	70.75	0.25	0.4%	1.9	0.26	136	37.3	6.4	2.1	71.93	73.25	77.91	87.67	95.23	-2.97	-3.10	0.13	18.59	24.78	32.72	CBG			
22%	CENDEL						SELL	50.5	1.25	2.5%	2.0	0.53	102	62.1	3.5	N/A	51.71	52.94	54.07	53.91	50.35	-1.03	-0.53	-0.50	34.10	45.82	34.52	CENDEL			
11%	CHG						WBUY	3.12	0.06	2.0%	18.7	0.31	58	20.3	4.3	5.2	3.17	3.27	3.43	3.59	3.65	-0.12	-0.10	-0.03	14.09	14.75	27.34	CHG			
15%	CK						REDUCE	20.1	0.2	1.0%	3.4	0.25	68	28.0	1.4	1.2	20.49	20.86	20.98	21.31	21.63	-0.16	0.04	-0.20	34.76	52.83	39.82	CK			
21%	CKP						WBUY	3.76	0.02	0.5%	1.9	0.39	7	13.3	1.2	2.3	3.76	3.78	3.87	4.11	4.51	-0.06	-0.06	0.01	41.46	34.41	38.56	CKP			
71%	COM7	☺					SBUY	27.75	0.75	2.8%	3.8	0.46	105	20.6	8.0	2.8	27.46	27.31	27.59	29.22	31.27	-0.06	-0.18	0.13	74.44	68.64	50.63	COM7			
26%	CPALL						REDUCE	63.25	0.25	0.4%	24.8	0.65	1,557	40.6	5.4	1.2	64.13	64.51	64.16	63.98	63.55	0.16	0.48	-0.32	34.75	54.03	44.88	CPALL			
19%	CPF						REDUCE	19.6	0.2	1.0%	11.2	0.47	220	19.3	0.7	3.9	19.77	19.99	20.44	21.59	23.13	-0.32	-0.28	-0.05	22.09	22.72	30.42	CPF			
31%	CPN						SWITCH	67.75	0.25	0.4%	5.4	0.79	363	25.8	3.6	1.7	68.65	69.08	69.18	69.21	67.59	-0.16	0.07	-0.24	37.92	50.29	41.80	CPN			
29%	CRC						WBUY	43.75	0	0.0%	6.3	0.58	276	32.4	4.3	1.1	44.64	44.96	44.92	44.47	42.60	-0.03	0.18	-0.21	37.94	55.05	41.78	CRC			
88%	DELTA				☺		TBUY	88	7.5	9.3%	27.1	1.53	2,334	62.1	17.3	0.5	82.57	81.68	85.00	87.63	76.53	-1.89	-3.19	1.31	53.49	39.93	53.53	DELTA			
100%	DOHOME				☺		TBUY	14.6	0.6	4.3%	10.0	1.21	145	75.5	3.6	0.1	14.34	14.19	14.00	13.85	14.21	0.17	0.12	0.05	77.43	74.35	60.05	DOHOME			
22%	EA						REDUCE	66.75	1.25	1.9%	4.6	0.53	306	28.6	5.9	0.5	66.75	67.41	69.78	76.13	81.92	-1.60	-1.70	0.11	31.80	28.41	36.49	EA			
11%	EGCO						SELL	145.5	-0.5	-0.3%	0.7	0.61	102	130.4	0.6	4.5	147.66	150.11	153.70	159.74	166.37	-2.92	-2.20	-0.72	12.79	19.76	31.35	EGCO			
31%	EPG						ACCUMULATE	7.4	0.05	0.7%	0.1	0.06	1	17.7	1.8	4.5	7.36	7.44	7.66	8.20	8.97	-0.16	-0.17	0.00	25.46	19.58	41.03	EPG			
81%	ESSO	☺			☺		SBUY	8.95	0.1	1.1%	4.6	0.33	41	6.9	1.1	9.0	8.85	8.75	8.71	9.19	10.03	0.06	0.01	0.05	87.72	73.78	58.44	ESSO			
56%	FORTH						BUY	29.5	1.25	4.4%	0.6	0.54	17	34.6	11.4	1.8	28.98	28.95	29.85	33.46	36.71	-0.45	-0.63	0.18	65.40	56.53	47.62	FORTH			
95%	GLOBAL	☺					SBUY	18.7	0.6	3.3%	11.2	1.00	208	28.2	4.0	1.4	18.41	18.20	18.02	18.46	18.91	0.21	0.14	0.08	81.31	77.55	60.84	GLOBAL			
16%	GPSC						SELL	60.25	0.75	1.3%	2.7	0.36	163	98.9	1.6	0.8	60.64	61.76	63.65	66.23	67.85	-1.47	-1.20	-0.28	25.16	26.84	34.40	GPSC			
10%	GULF						SELL	48.25	0.25	0.5%	16.4	0.39	792	47.4	5.0	1.3	48.92	49.91	51.08	52.04	51.39	-1.00	-0.65	-0.35	25.36	33.08	32.49	GULF			
8%	GUNKUL						WBUY	3.48	0.02	0.6%	16.5	0.27	58	10.4	2.1	3.5	3.54	3.62	3.76	4.11	4.63	-0.11	-0.09	-0.02	19.55	25.63	35.35	GUNKUL			
21%	HANA						WBUY	38.25	2	5.5%	8.0	0.81	304	14.6	1.2	2.8	38.28	39.53	42.68	47.79	49.70	-2.23	-2.13	-0.10	14.13	11.59	32.91	HANA			
40%	HMPRO						ACCUMULATE	14.2	0.1	0.7%	7.6	0.44	108	29.4	7.2	2.7	14.31	14.32	14.25	14.34	14.38	0.06	0.08	-0.03	71.12	78.14	48.5	HMPRO			
14%	INTUCH						WBUY	72.5	-0.5	-0.7%	1.9	0.38	139	21.9	6.9	6.5	73.63														

TradeMap 6.0 | Quantamental Strategy | SET100I Constituents 1H23

Thursday, May 18, 2023 12:31 PM

All data updated to close of morning/afternoon session *

Bulls = 26 Boars = 19 Bears = 55

MarTA Score	Stock	Thematic Believability Scan					Action	Close (Bt)	Change	Chg (%)	Volume (m)	Vol/5DAvg (x)	Turnover (Bt m)	Valuation Metrics			Exponential Moving Average					MACD	Signal	MACDH	Slow Stochastic		RSI	Stock
		Value	Growth	Turnaround	Dividend	Specialty								P/E	P/B	D/P	5D	10D	25D	75D	200D				%K	%D		
66%	KTC						HOLD	55.25	0.25	0.5%	1.4	0.40	76	19.7	4.3	2.1	55.43	55.11	54.68	55.50	57.16	0.44	0.35	0.08	78.35	76.1	53.09	KTC
16%	LH						WBUY	8.65	0.15	1.8%	29.6	0.36	256	13.1	1.9	7.1	8.76	8.99	9.33	9.55	9.41	-0.29	-0.23	-0.06	9.2	10.72	24.62	LH
8%	MEGA						WBUY	38.5	-0.25	-0.6%	1.3	0.43	50	16.2	3.9	4.1	39.26	40.02	41.23	43.71	45.68	-0.91	-0.69	-0.22	23.99	27.66	32.38	MEGA
96%	MINT					☺	BUY	33	1.25	3.9%	6.9	0.50	227	24.3	2.1	0.8	32.66	32.62	32.34	32.27	31.96	0.23	0.28	-0.04	58.45	63.45	55.98	MINT
99%	MTC	☺					SBUY	39.25	0.75	1.9%	6.9	0.47	271	17.1	2.7	2.5	38.76	38.10	36.79	36.15	38.91	1.04	0.94	0.10	82.86	78.49	64.48	MTC
88%	NEX		☺				BUY	13.7	0.5	3.8%	39.3	1.22	545	52.2	6.9	N/A	12.82	12.23	12.29	13.97	15.59	0.15	-0.22	0.37	67.64	49.37	61.87	NEX
31%	ONEE						ACCUMULATE	4.94	0.14	2.9%	5.7	0.31	28	21.1	1.6	5.8	4.89	4.98	5.29	6.28	7.79	-0.21	-0.22	0.01	18.06	14.31	36.16	ONEE
65%	OR						HOLD	22.5	0	0.0%	4.5	0.23	102	28.4	2.5	2.2	22.57	22.50	22.17	22.18	23.43	0.24	0.27	0.01	65.35	69.61	56.9	OR
6%	ORI						WBUY	10.5	-0.1	-0.9%	6.9	0.62	72	6.8	1.4	6.8	10.83	11.07	11.40	11.56	11.23	-0.27	-0.20	-0.08	21.4	24.67	27.29	ORI
81%	OSP					☺	BUY	30.5	-0.25	-0.8%	5.5	0.78	171	47.1	4.8	2.9	30.60	30.35	30.03	29.98	30.25	0.34	0.27	0.07	70.54	74.74	55.02	OSP
89%	PLANB					☺	BUY	8.75	0.05	0.6%	5.9	0.57	52	50.9	4.6	0.8	8.74	8.67	8.59	8.56	8.11	0.09	0.08	0.02	81.59	80.92	54.7	PLANB
5%	PSL						WBUY	10.7	0.1	0.9%	6.8	1.03	73	4.6	1.0	16.5	11.19	11.61	12.43	13.71	14.95	-0.62	-0.54	-0.08	7.39	9.1	24.18	PSL
19%	PTG						REDUCE	13.1	-0.2	-1.5%	17.3	1.04	227	21.1	2.6	3.0	13.38	13.50	13.57	13.76	14.16	-0.07	0.00	-0.07	37.1	52.67	39.87	PTG
87%	PTT		☺			☺	SBUY	32	0.25	0.8%	16.3	0.43	521	9.7	0.8	6.3	31.98	31.81	31.52	31.80	33.27	0.26	0.22	0.03	80.31	78.88	57.21	PTT
53%	PTTEP						BUY	150	5.5	3.8%	7.5	1.03	1,115	7.2	1.2	6.4	147.49	148.00	150.05	155.01	158.48	-1.57	-1.76	0.19	35.79	28.22	49.6	PTTEP
10%	PTTGC						SELL	37.25	0.5	1.4%	18.4	0.63	686	N/A	0.6	2.7	38.32	39.47	41.34	44.25	46.38	-1.41	-1.10	-0.31	13.14	20.98	24.9	PTTGC
14%	QH						WBUY	2.28	-0.02	-0.9%	21.4	1.17	49	10.3	0.9	6.1	2.31	2.34	2.37	2.36	2.31	-0.03	-0.02	-0.01	18.08	25.03	34.83	QH
11%	RATCH						WBUY	36.75	-0.5	-1.3%	1.3	0.38	47	14.3	0.8	4.3	37.39	37.73	38.16	39.38	40.53	-0.33	-0.20	-0.12	22.44	35.59	32.09	RATCH
15%	RBF						SELL	10.3	0	0.0%	1.3	0.30	13	44.2	4.5	1.0	10.53	10.60	10.81	11.60	12.80	-0.11	-0.11	-0.01	49.89	56.9	40.28	RBF
17%	RCL						WBUY	24	0.2	0.8%	0.8	0.28	19	1.1	0.4	29.4	24.20	24.45	25.37	27.57	31.09	-0.60	-0.63	0.03	28.2	27.64	36.69	RCL
84%	SABUY		☺				SBUY	11.2	0.5	4.7%	10.3	0.89	114	12.1	1.8	1.5	11.13	11.07	11.01	11.48	13.34	0.09	0.09	0.01	77.58	78.66	52.3	SABUY
24%	SAWAD						WBUY	53.25	0.75	1.4%	7.6	0.54	405	15.5	2.7	3.4	55.34	56.27	55.87	53.93	52.52	0.04	0.71	-0.67	36.11	57.88	42.7	SAWAD
37%	SCB						ACCUMULATE	103.5	0.5	0.5%	5.0	0.39	517	9.0	0.7	6.5	104.25	104.50	103.99	103.79	105.60	0.30	0.58	-0.28	46.71	62.93	48.33	SCB
88%	SCC		☺				SBUY	338	-1	-0.3%	0.5	0.27	181	14.0	1.1	2.4	336.46	332.47	325.31	326.45	338.51	6.20	5.53	0.67	94.53	92.29	67.62	SCC
23%	SCGP						SELL	43.5	0.25	0.6%	1.4	0.40	60	34.6	1.9	1.4	43.76	43.98	44.60	47.78	51.68	-0.34	-0.30	-0.04	44.91	55.01	39.67	SCGP
8%	SINGER						SELL	11.5	0.3	2.7%	10.8	0.36	122	N/A	0.5	5.1	11.80	12.46	14.18	19.12	27.92	-1.19	-1.14	-0.05	26.54	24.51	30.91	SINGER
27%	SIRI						WBUY	1.78	0.03	1.7%	64.8	0.20	115	5.0	0.6	8.3	1.80	1.83	1.83	1.79	1.60	-0.01	0.01	-0.02	43.21	54.29	44.28	SIRI
29%	SJWD						REDUCE	18.2	0	0.0%	0.2	0.06	3	54.1	1.5	2.4	18.28	18.38	18.64	19.25	18.93	-0.17	-0.16	-0.01	56.11	56.36	42.82	SJWD
21%	SPALI						WBUY	20.4	0.4	2.0%	4.4	0.78	89	4.8	0.8	7.3	20.57	20.85	21.39	22.18	22.09	-0.41	-0.36	-0.05	18.32	18.12	35.73	SPALI
4%	SPRC						WBUY	8.35	-0.05	-0.6%	5.7	0.46	49	10.1	0.9	13.2	8.67	9.01	9.60	10.33	10.77	-0.47	-0.40	-0.07	5.14	7.52	21.27	SPRC
16%	STA						WBUY	18.9	0.2	1.1%	1.7	0.36	32	8.0	0.6	10.7	18.92	19.25	20.17	21.24	22.12	-0.66	-0.66	0.00	19.07	15.72	35.65	STA
29%	STGT						SELL	9.2	0.1	1.1%	1.2	0.43	11	35.6	0.7	8.2	9.16	9.21	9.48	10.08	12.61	-0.17	-0.20	0.02	25.19	22.48	42.69	STGT
100%	TCAP		☺			☺	SBUY	49	0.75	1.6%	1.8	0.56	90	8.8	0.7	6.4	47.70	46.75	45.58	44.30	42.49	1.01	0.69	0.32	92.31	85.9	73.65	TCAP
19%	THANI						REDUCE	3.58	0	0.0%	2.3	0.46	8	11.6	1.6	4.8	3.61	3.62	3.66	3.80	4.00	-0.03	-0.02	0.00	44.36	45.34	42.14	THANI
85%	THG					☺	TBUY	68.5	0.25	0.4%	1.3	1.17	90	45.0	5.7	1.3	68.26	68.10	68.07	68.29	66.24	0.09	0.01	0.08	74.99	65.78	57.64	THG
100%	TIDLOR		☺				SBUY	26	0.5	2.0%	13.4	0.53	348	19.6	2.7	1.0	25.64	24.93	23.82	23.64	24.89	0.95	0.78	0.18	83.09	76.58	66.4	TIDLOR
81%	TIPH					☺	BUY	43	0	0.0%	0.2	0.31	11	21.8	2.7	5.9	42.49	41.79	41.38	43.91	48.54	0.58	0.28	0.30	93.34	85.49	60.98	TIPH
66%	TISCO						BUY	95	1	1.1%	1.6	0.46	148	10.4	1.7	8.2	93.97	93.49	94.68	97.53	97.25	-0.54	-1.07	0.54	81.09	60.81	50.59	TISCO
17%	TOP						WBUY	45.75	0.75	1.7%	4.4	0.56	200	3.4	0.6	8.2	46.15	46.70	48.20	51.11	52.95	-1.05	-1.03	-0.02	30.56	34.11	33.19	TOP
19%	TQM						REDUCE	28	-0.25	-0.9%	0.5	0.40	14	21.4	6.3	4.3	28.17	28.12	29.09	33.06	37.84	-0.46	-0.66	0.21	66.37	56.06	42.19	TQM
6%	TRUE						SELL	6.8	-0.15	-2.2%	64.8	0.55	444	N/A	2.4	N/A	7.13	7.41	7.75	7.94	7.83	-0.29	-0.20	-0.10	14.19	25.52	28.99	TRUE
93%	TTB		☺				SBUY	1.49	0.02	1.4%	141.6	0.41	210	9.3	0.6	5.0	1.49	1.48	1.46	1.43	1.37	0.01	0.02	0.00	61.82	68.05	57.02	TTB
81%	TU		☺			☺	SBUY	14.8	0.1	0.7%	6.0	0.26	89	10.4	0.8	5.9	14.80	14.66	14.40	14.87	16.02	0.24	0.23	0.02	84.73	85.25	60.04	TU
53%	VGI						WSELL	3.4	0.2	6.3%	16.5	0.71	55	238.7	1.3	1.1	3.25	3.27	3.47	3.89	4.27	-0.13	-0.17	0.04	41.6	23.75	44.67	VGI
31%	WHA						ACCUMULATE	4.22	0.06	1.4%	28.1	0.38	118	15.9	1.9	4.0	4.29	4.36	4.37	4.21	3.91	-0.03	0.00	-0.04	25.09	39.87	41.41	WHA

SOURCE: Aspen Graphics, Market Trend Analytics

* SYMBOLS: 📈=bullish volume, 📉=bearish volume, 📊=extremely overbought, 📋=extremely oversold.