



Globlex Group

18 July 2023

AFTERNOON CALL ACTION NOTES

By Globlex Research Department

ดัชนี SET ปิดภาคเช้า

Close	1,531.06	Value	23,764 ลบ.
Change	+2.29	%Change	+0.15%

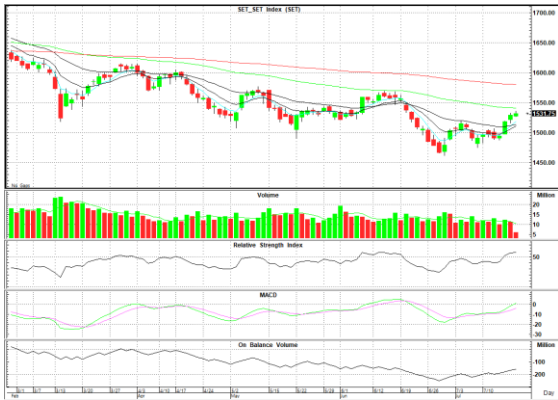
สรุปภาวะตลาดภาคเช้า

ตลาดหุ้นในภาคเช้า ดัชนีเคลื่อนไหวในช่วงแคบ เนื่องจากนักลงทุนจับตาดาวเคราะห์โลกเลือกนายกา รอบ 2 ในวันที่ 19 ก.ค. นี้ โดยมีแรงซื้อหุ้นกลุ่มอิเล็กทรอนิกส์และกลุ่มธนาคาร ส่งผลให้ดัชนี SET Index ปิดตลาดที่ 1,531.06 จุด +2.29 จุด +0.15% มูลค่าการซื้อขาย 23,764 ลบ.

แนวโน้มภาคบ่าย

ดัชนีปรับตัวขึ้นต่ออย่างค่อยเป็นค่อยไปเนื่องจากนักลงทุนชะลอการลงทุน เนื่องจากวันพรุ่งนี้จะมีการเลือกนายกาอีกครั้งทำให้ยังมีความไม่แน่นอนทางการเมือง อย่างไรก็ตามปัจจัยทางเทคนิคที่ยังหนุนหลังผ่านแนวต้าน 1,525 จุดขึ้นมาและสร้างฐานได้

แนวรับ 1,525 แนวต้าน 1,535



Technical Insight

YGG รับ 7.60 บาท / ต้าน 7.90-8.20 บาท / Cut loss 7.50 บาท

ราคาปิด 7.75 บาท

ติดตัวทำแท่งเขียวยาว พร้อมปริมาณการซื้อขายเพิ่มขึ้นอย่างมีนัยสำคัญ และ Slow Sto. ส่งสัญญาณบวก คาดราคามีโอกาสปรับตัวขึ้นทดสอบต้านที่ 7.90-8.20 บาท

SVT รับ 2.44 บาท / ต้าน 2.64 – 2.82 บาท / Cut loss 2.40 บาท

ราคาปิด 2.54 บาท

ทยอยไต่ระดับขึ้นจาก Bottom โดยมี Volume เข้าวันแรก และ Slow Sto.+MACD สนับสนุน หากผ่านต้านแรกที่ 2.64บาท ลุ้นทดสอบ EMA-50 ที่ 2.82 บาท

ข่าวสำคัญช่วงเช้า

- ภาวะตลาดเงินบาท: เปิด 34.55 แนวโน้มแกว่งกรอบแคบ-ธุรกรรมเบาบาง รอความชัดเจนการเมืองพรุ่งนี้
- อังเส็งร่วงกว่า 2% เช้านี้ กังวลศก.เงินชะลอตัว,หุ้นอสังหาฯทรุดสุดตลาด
- ททท. ตั้งเป้าปี 67 ต่างชาติเที่ยวไทย 35 ล้านคน รายได้กลับมา 3 ล้านลบ.ใกล้เคียงปี 62
- กบน.แจกข่าวดี! ควักเงินกองทุนน้ำมันตรึงราคาดีเซล 32 บาทหลังสิ้นสุดมาตรการลดภาษีสรรพสามิต
- PCC มั่นใจคืนรายได้ปีนี้โตก่อนมุ่งสู่เป้า 6 พันลบ.ภายใน 3 ปีปรับกระแสลงทุนสมารถทริต
- CV ประกาศปรับกำจัดขยะจากชุมชน-รง.ผลิต RDF ป้อนโรงไฟฟ้า CPX-ลูกค้าออกใช้ทดแทนถ่านหิน
- HANA บวกนักกลุ่มอิเล็กทรอนิกส์ตาม NASDAQ-กลับมาเก็งกำไรหุ้น Global Play
- D เผยลูกค้าไทย-ต่างชาติแห่ขอทำพินร่วมมยาสลับโตแรงเฉลี่ยต่อเดือนนพุ่ง 179%
- TQM ผนึก MSIG เปิดตัวประกันภัยเดินทางต่างประเทศออฟชั่นแน่น On-Time Guarantee
- ตลท.เตือนเกาะติดข้อมูล NUSA ซื้อหุ้น WEH เพิ่มเข้าข่าย Backdoor Listing ต้องยื่นขอ Relisting

ที่มา : สำนักข่าวอินโฟเควสท์

นักวิเคราะห์ 02-6725999
 วิลาลินี บุญมาสูงทรง ext.5937
 วิษเรนทร์ จงยรียง ext.5936
 ณัฐวุฒิ วงศ์เยาวรักษ์ ext.5805
 สลักบุญ วงศ์อัครเดช ext.7287

ผู้ช่วยนักวิเคราะห์
 ปณชัย กฤตธนชัย