



Globlex Group

18-Jul-2023

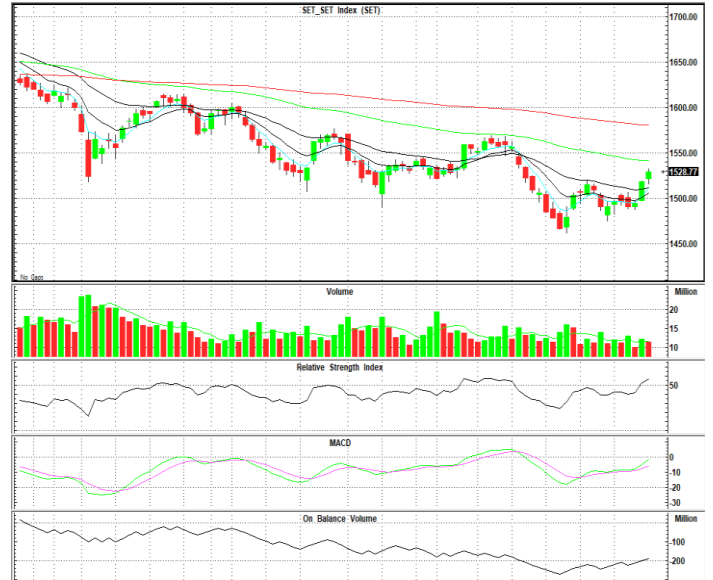
TECHNICAL INSIGHT

By Globlex Research Department

| SET | Value | แนวรับ | แนวต้าน |
|------------------|---------|-------------|-------------|
| 1528.77 (+10.85) | 46290mB | 1520 / 1515 | 1535 / 1540 |

ดัชนีปรับตัวขึ้นต่อเนื่องติดต่อกันเป็นวันที่ 3 และสร้างจุดสูงสุดใหม่จากแท่งเทียนก่อนหน้า อีกทั้งกลับมายืนเหนือเส้น EMA 5 10 และ 25 วันได้อย่างแข็งแกร่ง สอดคล้องกับค่าสัญญาณ RSI ที่กลับมายืนเหนือ 50 สนับสนุนการปรับตัวขึ้นต่อ

คำแนะนำ เน้นสร้างฐานเหนือ 1,515 จุดเพื่อปรับตัวขึ้นต่อ



หุ้นแนะนำทางเทคนิค

| CRC | | | | XO | | | |
|---------|--------|---------------|----------|---------|--------|---------------|----------|
| ราคาปิด | แนวรับ | แนวต้าน | Cut loss | ราคาปิด | แนวรับ | แนวต้าน | Cut loss |
| 40.50 | 40.00 | 41.50 / 42.25 | 39.50 | 24.70 | 24.00 | 25.75 / 26.75 | 23.60 |



เกิดรูปแบบกลับตัว W Shape พร้อมมวลกลุ่มที่เพิ่มขึ้นสนับสนุน สอดคล้องกับค่าสัญญาณ MACD และ RSI ที่ชี้ขึ้นสนับสนุนทิศทางทำให้มีโอกาสทดสอบแนวต้าน 42.25 บาท



ราคาหุ้นปรับตัวขึ้นสร้าง Higher High พร้อมมวลกลุ่มที่เพิ่มขึ้นสนับสนุน สอดคล้องกับค่าสัญญาณ MACD และ RSI ที่ชี้ขึ้นสนับสนุนทิศทาง

Technical Analyst ณัฐวุฒิ วงศ์เยาวรักษ์
Assistant Technical Analyst วิชเรนทร์ จงยรรยง
Assistant Technical Analyst สลักบุญ วงศ์อัครเดช
โทร.02-672-5999 EXT.5936

Disclaimer : ข้อมูลในรายงานนี้เป็นข้อมูลที่มีการเปิดเผยต่อสาธารณะซึ่งนักลงทุนสามารถเข้าถึงได้โดยทั่วไป และเป็นข้อมูลที่เชื่อว่าเชื่อถือได้ ความคิดเห็นที่ปรากฏอยู่ในรายงานนี้เป็นเพียงการนำเสนอในมุมมองของบริษัทและเป็นความคิดเห็น ณ วันที่ที่ปรากฏในรายงานเท่านั้น ซึ่งอาจเปลี่ยนแปลงได้ภายหลังวันดังกล่าว โดยบริษัทไม่จำเป็นต้องแจ้งให้สาธารณชนหรือนักลงทุนทราบ รายงานนี้จัดทำขึ้นเพื่อเผยแพร่ข้อมูลให้แก่กลุ่มงานเท่านั้น บริษัทไม่รับผิดชอบต่อการนำข้อมูลหรือความคิดเห็นใดๆไปใช้ในทุกรณณ ณ บัดนี้ นักลงทุนควรใช้ดุลพินิจในการพิจารณาตัดสินใจก่อนการลงทุน นอกจากนี้ บริษัท และ/หรือ บริษัทในกลุ่มของบริษัทอาจมีส่วนเกี่ยวข้องหรือผลประโยชน์ใดๆกับบริษัทใดๆที่ถูกกล่าวถึงในรายงานนี้ก็ได้