

### SET Index

#### ดีดตัวแรง ทดสอบกรอบแนว ต้านบนของ channel

วานนี้ SET ปิดที่ระดับ 1528.81 จุด  
(+9.25 จุด)

ภาพทางเทคนิคราย 60 นาที พบว่า SET มี  
การดีดตัวอย่างต่อเนื่อง และกำลังทดสอบกรอบ  
บนของ Downtrend Channel ซึ่งถ้าผ่านได้  
แนวโน้มขาลงนี้จะจบลง

ระยะสั้น มีแนวรับจาก MA200 แถว 1525 จุด  
หากไม่หลุด จะยังมี Momentum ทางบวก

Support : 1530 / 1525

Resistance : 1535 / 1540



#### Technical Review

- ★ S50U23 : ดีดขึ้นมาแต่ติดเส้น Neck Line
- ★ Momentum Trading : RBF, PLANB
- ★ Swing Trading : SABUY, TIDLOR

# CHART INSIGHT SET50 Index Futures



## ดีดขึ้นมาแต่ติดเส้น Neck Line

17 ส.ค. 66 นักลงทุนต่างชาติ Long

สุทธิ +19,259 สัญญา

ค่า Basis ของ S50U23 อยู่ที่ -6.29 จุด

กราฟราย 60 นาทีเมื่อวานนี้พบว่า S50U23 มีการย่อแล้วดีดตัวไปที่ 937 จุด ตามที่เราได้คาดการณ์ไว้

แต่ด้วยระดับของ Stochastic ที่ค่อนข้างสูง และติดแนวต้านของ Neck Line ก็อาจทำให้กราฟมีการปรับตัวลงได้

## กลยุทธ์ S50U23

พอร์ตวางแผนนำ เปิด Short ที่ 940 จุด เพื่อทำกำไรที่ 935 และ 930 จุด ตัดขาดทุนที่ 945 จุด

Support

935 / 930

Resistance

945 / 950

Contracts

Long

Short

Net

YTD

Institution

27,765

30,711

-2,946

+50,695

Foreign

91,083

71,824

+19,259

-151,397

Local

91,893

108,206

-16,313

+100,702

### RBF

Support 10.70  
Resistance 11.20 / 11.60  
Stop loss 10.60

#### คำแนะนำระยะสั้น (BUY)

ราคาเบรกแนวต้าน 10.70 บาท พร้อมปริมาณซื้อขาย  
สนับสนุน หากไม่หลุดจากแนวตั้งกล่าว ลุ้นทดสอบ  
เป้าหมาย 11.20 และ 11.60 บาท



### PLANB

Support 9.15  
Resistance 9.45 / 10.10  
Stop loss 9.05

#### คำแนะนำระยะสั้น (BUY)

ราคาเบรกแนวต้าน 9.15 บาท พร้อม Volume สนับสนุน  
หากไม่หลุด 9.15 บาท มองเป้าหมาย 10.10 บาท พร้อม  
โอกาสทำ All Time High



# CHART INSIGHT | Swing Trading



## SABUY

Support	7
Resistance	7.70 / 8.10
Stop loss	6.90

### คำแนะนำระยะสั้น (BUY)

แท่งเทียนทำรูปแบบกลับตัว Bullish Harami พร้อม Volume เหนือจากค่าเฉลี่ย มีโอกาสติดตัวขึ้นในระยะสั้น มองแนวต้านแรก 7.70 บาท



## TIDLOR

Support	20.20
Resistance	21
Stop loss	20.10

### คำแนะนำระยะสั้น (BUY)

ราคาติดตัวกลับหลังจากที่หลุดแนว 20.40 บาท โดยเป็นการทำแท่งเทียนแบบ Hammer พร้อม Volume สนับสนุน ลุ้นติดขึ้นต่อทดสอบแนวต้าน 21 บาท

# CHART INSIGHT Commodity Market



**Support**

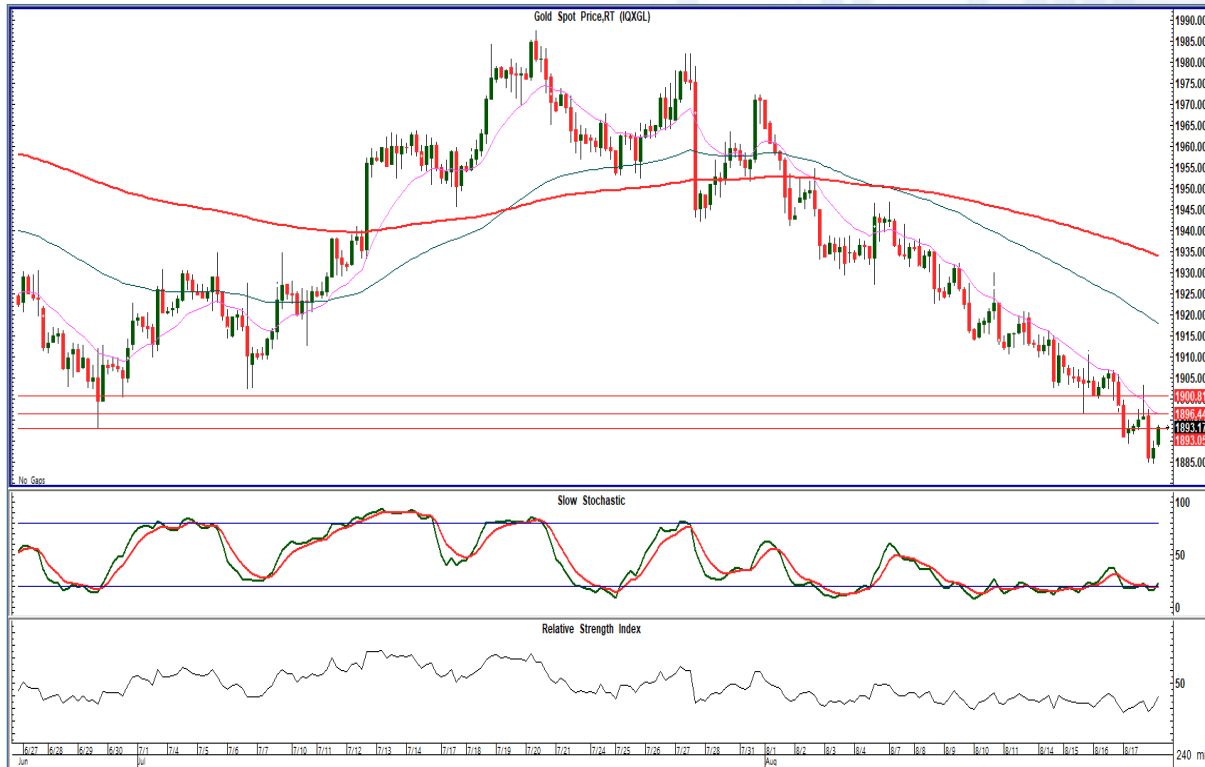
80 / 78.50

**Resistance**

82.50 / 85.50

ราคาน้ำมันดิบ WTI ตีกลับมายืนเหนือ 80 ดอลลาร์ อีกครั้ง หลังจากที่ลงไปทดสอบแนวรับบริเวณ 78.50 ดอลลาร์ แล้วยืนได้ ในระยะสั้นหากไม่หลุด 80 ดอลลาร์ มีโอกาสขึ้นทดสอบ 82.50 ดอลลาร์

# CHART INSIGHT Gold Futures



## แต่งเพื่อลงต่อในระยะสั้น

ภาพทางเทคนิคราคาทองคำราย 240 นาที ค่าคืนที่ผ่านมามีการติดตัวกลับไปทดสอบแนว 1900 ดอลลาร์ ตามที่เราคาดการณ์ไว้ ก่อนจะร่วงแรงไปที่แนวรับ 1885 ดอลลาร์ แล้วติดตัวกลับมองระยะสั้นอาจติดตัวเพื่อลงต่อได้

## คำแนะนำระยะสั้น GOU23

พอร์ตวางแนะนำ Short ที่ 1896 ดอลลาร์ เพื่อทำกำไรบริเวณ 1885 ดอลลาร์ ตัดขาดทุนกรณีตั้งเกิน 1900 ดอลลาร์

Support	Resistance
1890 / 1885	1900 / 1907

Contracts	Long	Short	Net	YTD
Institution	623	1,414	-791	-3197
Foreign	12,798	16,933	-4,135	-33,135
Local	14,664	9,738	+4,926	+36,332

วันที่ 17 ส.ค. 2023  
 กองทุน SPDR ขายทองคำ 6.93 ตัน  
 ถือครองทองคำล่าสุดที่ 887.50 ตัน

DISCLAIMER: รายงานฉบับนี้จัดทำโดยบริษัทหลักทรัพย์ ที่ปรึกษาการลงทุน เอฟ เอส เอส อินเตอร์เนชั่นแนล จำกัด "บริษัท" ข้อมูลที่ปรากฏในรายงานฉบับนี้ถูกจัดทำขึ้นบนพื้นฐานของแหล่งข้อมูลที่เชื่อหรือควรเชื่อว่ามีที่น่าเชื่อถือ และ/หรือมีความถูกต้อง อย่างไรก็ตามบริษัทไม่รับรองความถูกต้องครบถ้วนของข้อมูลดังกล่าว ข้อมูลและความเห็นที่ปรากฏอยู่ในรายงานฉบับนี้อาจมีการเปลี่ยนแปลง แก้ไข หรือเพิ่มเติมได้ตลอดเวลาโดยไม่ต้องแจ้งให้ทราบล่วงหน้า บริษัทไม่มีความประสงค์ที่จะชักจูงหรือชี้ชวนให้ผู้ลงทุน ลงทุนซื้อหรือขายหลักทรัพย์ตามที่ปรากฏในรายงานฉบับนี้ รวมทั้งบริษัทไม่รับประกันผลตอบแทนหรือราคาของหลักทรัพย์ตามข้อมูลที่ปรากฏแต่อย่างใด บริษัทจึงไม่รับผิดชอบต่อความเสียหายใดๆ ที่เกิดขึ้นจากการนำข้อมูลหรือความเห็นในรายงานฉบับนี้ไปใช้ไม่ว่ากรณีใดก็ตาม ผู้ลงทุนควรศึกษาข้อมูลและใช้ดุลยพินิจอย่างรอบคอบในการตัดสินใจลงทุน

บริษัทของสงวนลิขสิทธิ์ในข้อมูลและความเห็นที่ปรากฏอยู่ในรายงานฉบับนี้ ห้ามมิให้ผู้ใดนำข้อมูลและความเห็นในรายงานฉบับนี้ไปใช้ประโยชน์ คัดลอก ตัดแปลง ทำซ้ำ นำออกแสดงหรือเผยแพร่ต่อสาธารณชนไม่ว่าทั้งหมดหรือบางส่วน โดยไม่ได้รับอนุญาตเป็นลายลักษณ์อักษรจากบริษัทล่วงหน้า การลงทุนในหลักทรัพย์มีความเสี่ยง ผู้ลงทุนควรศึกษาข้อมูลและพิจารณาอย่างรอบคอบก่อนการตัดสินใจลงทุน

บริษัทหลักทรัพย์ ฟินันเซีย ไซรัส จำกัด (มหาชน) อาจเป็นผู้ดูแลสภาพคล่อง (Market Maker) และผู้ออกใบสำคัญแสดงสิทธิอนุพันธ์ (Derivative Warrants) บนหลักทรัพย์ AAV, ADVANC, AEONTS, AMATA, ANAN, AOT, AP, BANPU, BBL, BCH, BCP, BCPG, BDMS, BEAUTY, BEC, BEM, BGRIM, BH, BJC, BLAND, BPP, BTS, CBG, CENTEL, CHG, CK, CKP, COM7, CPALL, CPF, CPN, DELTA, DTAC, EA, EGCO, EPG, ERW, ESSO, GFPT, GLOBAL, GPSC, GULF, GUNKUL, HANA, HMPRO, INTUCH, IRPC, IVL, JAS, JMT, KBANK, KCE, KKP, KTB, KTC, LH, MAJOR, MBK, MEGA, MINT, MTC, ORI, OSP, PLANB, PRM, PSH, PSL, PTG, PTT, PTTEP, PTTGC, QH, RATCH, ROBINS, RS, SAWAD, SCB, SCC, SGP, SIRI, SPALI, SPRC, STA, STEC, SUPER, TASCO, TCAP, THAI, THANI, TISCO, TKN, TMB, TOA, TOP, TPIPP, TRUE, TTW, TU, TVO, WHA และ SET50 Future โดยบริษัทฯ อาจจัดทำบทวิเคราะห์ของหลักทรัพย์อ้างอิงดังกล่าว ดังนั้น นักลงทุนควรศึกษารายละเอียดในหนังสือชี้ชวนของใบสำคัญแสดงสิทธิอนุพันธ์ดังกล่าวก่อนตัดสินใจลงทุน