



Globlex Group

18 August 2023

AFTERNOON CALL ACTION NOTES

By Globlex Research Department

ดัชนี SET ปิดภาคเช้า

Close	1,523.19	Value	23,031 ลบ.
Change	-5.62	%Change	-0.37%

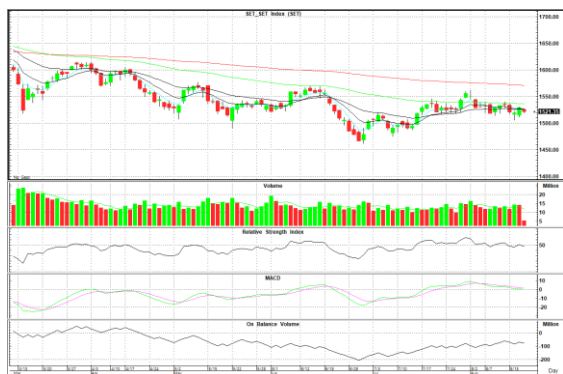
สรุปภาวะตลาดภาคเช้า

ตลาดหุ้นในภาคเช้า ดัชนีเคลื่อนไหวในแดนลบตลอดช่วง การซื้อ-ขาย เป็นไปในทิศทางเดียวกับตลาดหุ้นต่างประเทศ จากความกังวลอัตราผลตอบแทนพันธบัตรรัฐบาลสหรัฐอายุ 10 ปี พุ่งแตะระดับ 4.31% ซึ่งเป็นระดับสูงสุดในรอบ 15 ปี และความกังวลจากการยื่นล้มละลายของบริษัทโซน่า เอเวอร์แกรนด์ กรุ๊ป ส่งผลให้ดัชนี SET Index ปิดตลาดที่ 1,523.19 จุด -5.62 จุด -0.37% มูลค่าการซื้อขาย 23,031 ลบ.

แนวโน้มภาคบ่าย

ดัชนีพื้นฐานจากที่วานนี้ปรับตัวขึ้นแรงตอบรับข่าวการเลือกตั้งนายกฯ ในวันที่ 22 นี้ อย่างไรก็ตามความกังวลเรื่องเศรษฐกิจจีนที่ชะลอตัวและปัญหาภาคอสังหาฯ จีนยังเป็นปัจจัยกดดันต่อดัชนีหุ้นไทย

แนวรับ 1,515 แนวต้าน 1,530



Technical Insight

XPG รับ 1.31 บาท / ต้าน 1.41 - 1.48 บาท / Cut loss 1.28 บาท

ราคาปิด 1.35 บาท

ราคาเคลื่อนไหว Sideway up และกลับมาขึ้นเหนือเส้น EMA ทุกเส้นพร้อมปิดสร้างแท่งเทียนเขียวและวอลุ่มที่เพิ่มขึ้นสนับสนุน สอดคล้องกับค่าสัญญาณ MACD และ RSI ที่ชี้ขึ้นสนับสนุน

NRF รับ 5.60 บาท / ต้าน 6.05 - 6.35 บาท / Cut loss 5.50 บาท

ราคาปิด 5.80 บาท

สร้าง Higher High และปิดสร้างแท่งเทียนเขียวติดต่อกัน 2 วันทำการพร้อมวอลุ่มที่เพิ่มขึ้นสนับสนุน สอดคล้องกับค่าสัญญาณ MACD และ RSI ที่ชี้ขึ้นสนับสนุน ทิศทาง

ข่าวสำคัญช่วงเช้า

- เงินบาทเปิด 35.35 แข็งค่าตามภูมิภาค จับตาโหวตเลือกนายกฯ-ทิศทาง Flow
- เงินเพื่อญี่ปุ่นเดือนก.ค.เพิ่ม 3.1% สูงกว่าเป้าหมาย BOJ ติดต่อกัน 16 เดือน
- WHA บวก เพิ่มเป้าปริเซิลส์-ราคาขายที่ดินรับร่ง.เร่งย้ายฐานผลิตจากจีน ราคา outperform
- NER เปิดบ Q2/66 ดีกว่าคาดรับ GPM พื้นเต้น โบรกมองโตแกร่ง-ราคายังมี Upside แนะนำ "ซื้อ"
- CENTEL พุ่มงบกว่า 3 พันลบ.เร่งปรับปรุงร.ในไทย หวังสิ้นปีอัตราเข้าพักแตะ 72%
- UAC ผนักเคเรือ SCG ควักเงินลงทุนราว 200 ลบ.ผุดโรงงานผลิต RDF3 ในอินโดฯ
- BGRIM เผยกำลังการผลิตใหม่จากเกาหลี-COD โรง SPP หนุนผลงาน H2/66

ที่มา : สำนักข่าวอินโฟเควสท์

นักวิเคราะห์ 02-6725999
 วิลาลินี บุญมาสูงทรง ext.5937
 วัชรินทร์ จงยรรยง ext.5936
 ณัฐวุฒิ วงศ์เยาวรักษ์ ext.5805
 สลักบุญ วงศ์อัครเดช ext.7287

ผู้ช่วยนักวิเคราะห์
 ปณชัย กฤตธนชัย

Disclaimer : ข้อมูลในรายงานนี้เป็นข้อมูลที่มีการเปิดเผยต่อสาธารณะซึ่งนักลงทุนสามารถเข้าถึงได้โดยทั่วไป และเป็นข้อมูลที่เชื่อว่าน่าเชื่อถือได้ ความคิดเห็นที่ปรากฏอยู่ในรายงานนี้เป็นเพียงการนำเสนอในมุมมองของบริษัทและเป็นความคิดเห็น ณ วันที่ที่ปรากฏในรายงานเท่านั้น ซึ่งอาจเปลี่ยนแปลงได้ภายหลังวันดังกล่าว โดยบริษัทไม่จำเป็นต้องแจ้งให้สาธารณชนหรือนักลงทุนทราบ รายงานนี้จัดทำขึ้นเพื่อเผยแพร่ข้อมูลให้แก่กลุ่มลงทุนเท่านั้น บริษัทไม่รับผิดชอบต่อการนำข้อมูลหรือความคิดเห็นใดๆไปใช้ในธุรกรรม ดังนั้นนักลงทุนจึงควรใช้ดุลพินิจในการพิจารณาตัดสินใจการลงทุน นอกจากนี้ บริษัท และ/หรือ บริษัทในกลุ่มของบริษัทอาจมีส่วนเกี่ยวข้องกับผลประโยชน์ใดๆกับบริษัทใดๆที่กล่าวถึงในรายงานนี้ก็ได้