



Set Index Data

Open	1,515.10		
High	1,531.08		
Low	1,512.08		
Closed	1,528.81		
Chg.	9.25		
%Chg.	0.61		
Value (mn)	53,040.89		
P/E(x)	21.23	Up	324
P/BV(x)	1.49	Unchanged	171
Yield (%)	3.07	Down	145
Market Cap (mn)	18,750.26		

SET 50 -100 - MAI - Futures Index

	Closed	Chg	(%)
SET 50	944.29	5.41	0.58
SET 100	2,092.52	13.07	0.63
S50_CON	944.10	11.30	1.21
MAI Index	459.95	5.57	1.23

Trading Breakdown : Daily

(Bt,m)	Buy	Sell	Net
Institution	4,649.35	4,813.97	-164.62
Broker Port	4,337.49	4,399.19	-61.70
Foreign	26,632.48	25,850.18	782.30
Customer	17,417.80	17,973.79	-555.99

Trading Breakdown : Month to Date

(Bt,m)	Buy	Sell	Net
Institution	47,058.49	47,199.95	-141.46
Broker Port	51,240.12	48,678.93	2,561.19
Foreign	287,100.75	299,140.93	-12,040.18
Customer	183,628.36	174,007.89	9,620.47

World Markets Index

	Closed	Chg.	(%)
Dow Jones	34,474.83	-290.91	-0.84
NASDAQ	13,316.93	-157.70	-1.17
FTSE100	7,310.21	-46.67	-0.63
Nikkei	31,626.00	-140.82	-0.44
Hang Seng	18,326.63	2.67	-0.01

Commodity

	Closed	Chg.	(%)
Oil: Brent	83.97	0.23	0.27
Oil: Nymex	79.84	0.23	0.29
Gold	1,893.07	4.73	0.25
ZINC	2,289.00	-24.00	-1.04
BDIY Index	1,247.00	14.00	1.14

Cash Balance

24 ก.ค. - 11 ส.ค.2566 READY

Market Wrap-Up

- SET วันที่ 17 ส.ค.66 ปิด +9.25 จุด อยู่ที่ 1,528.81 จุด มูลค่าการซื้อขาย 53,037 ลบ. ต่างชาติซื้อ 782 ลบ. สถาบันขาย 164 ลบ. พอร์ตโบรกเกอร์ขาย 61 ลบ. NVDR มียอดขายสุทธิอยู่ที่ 156 ลบ. มียอดซื้อสุทธิในหุ้น BH, TIDLOR, PTTGC, CPALL, HANA และ มียอดขายสุทธิ KTB, BDMS, DELTA, ADVANC, PTTEP มูลค่า Short Sales อยู่ที่ระดับ 4,648 ลบ. หุ้นที่มีปริมาณ Short สูงคือ RAM-R, TISCO-R, EGCO-R โดยนักลงทุนต่างชาติประเทศมีสถานะ Long ใน Index Futures จำนวน 19,259 สัญญา ยอดสะสมตั้งแต่ต้นปีต่างชาติ Short สุทธิรวม 151,397 สัญญา นักลงทุนต่างชาติขายพันธบัตรจำนวน 3,011 ลบ.
- ตลาดหุ้นสหรัฐ DJIA -0.84%, S&P500 -0.77%, Nasdaq -1.17% กลุ่มบริการสุขภาพปรับลดลง, Walmart -2.2% แม้ว่าจะรายได้ & กำไร Q2/66 สูงกว่าคาด แต่ได้แรงหนุนจากกลุ่มพลังงาน ตลาดหุ้นยุโรป Stoxx600 -0.90% ถูกแรงขายจากกลุ่มเทคโนโลยี, ก่อสร้าง, วัสดุ, เดินทาง & สันทนาการ และสินค้าหรูหรา หลังอุปสงค์จากจีนชะลอตัว

Market View

- ตลาดหุ้นสหรัฐวันนี้ปรับลดลง หลัง Fed Minutes ก.ค. คณะกรรมการเฟดส่วนใหญ่หนุนการใช้นโยบายดอกเบี้ยคงที่เพื่อคุมเงินเฟ้อ ส่งผลให้ US Bond Yield 10 ปี ปรับขึ้นอยู่ที่ 4.31% สูงสุดในรอบ 15 ปี ซึ่งเป็นลบต่อกลุ่มเทคโนโลยีสหรัฐ ขณะที่จำนวนผู้ขอรับสวัสดิการว่างงานรายสัปดาห์ลดลง 11,000 อยู่ที่ 239,000 ราย ต่ำกว่าคาด 240,000 ราย บ่งชี้ตลาดแรงงานสหรัฐยังดีตัว โดย CME Fed Watch ชี้โอกาส 88% เฟดจะคงดอกเบี้ยในการประชุม ก.ย. สัปดาห์หน้าติดตามการประชุมประจำปีเฟดที่แจ๊คสัน โฮล 24 - 26 ส.ค. เพื่อประเมินแนวโน้มนโยบายการเงินของสหรัฐ ส่วนตลาดหุ้นยุโรปวันนี้ปรับลดลง ถูกกดดันจาก Bond Yield กลุ่มยูโรโซนปรับขึ้น กอปรภาวะเศรษฐกิจจีนชะลอตัวส่งผลกระทบต่อหุ้นกลุ่มอุตสาหกรรม, วัสดุ, ทองเที่ยว และสินค้าหรูหรา โดยเย็นวันติดตาม CPI ยูโรโซน ก.ค. คาดชะลอตัวอยู่ที่ 5.3% & มิ.ย. 5.5% และยอดค้าปลีกอังกฤษ ก.ค. คาด -2.1% & มิ.ย. -1.0% YoY ทางฝั่งดัชนีเอเชียปรับลดลงจากแรงขายกลุ่มเทคโนโลยี หลังเฟดส่งสัญญาณนโยบายการเงินตึงตัว กอปรกับ Fitch Rating อาจพิจารณาปรับเครดิตจากราง A+ สู่ระดับ A หลังสัดส่วนหนี้สิน/GDP จีนปรับสูงขึ้น ส่งผลให้นักวิเคราะห์เริ่มปรับลดคาดการณ์ GDP จีนปีนี้, ปีหน้าลง ขณะที่ปัญหาหนี้สินของบริษัทยักษ์ใหญ่ Country Garden Holding และ Zhongrong Int. Trust อาจส่งผลกระทบต่อบริษัทลงทุนอื่น ๆ สัปดาห์หน้าคาด ฐ.กลางจีนจะปรับลด Loan Prime Rate 1 ปี, 5 ปี ลงเพื่อเสริมสภาพคล่อง สำหรับดัชนี SET วันนี้ +0.61% ปริมาณการซื้อขาย 5.3 หมื่น ลบ. ต่างชาติซื้อ 782 ลบ. สถาบันขาย 164 ลบ. โดยได้แรงหนุนจากกลุ่มทองเที่ยว หลังกำไร Q2/66 พุ่งตัวดีหลังเปิดประเทศ และใกล้เข้าสู่ช่วง High Season ต.ค. - ธ.ค. เช่นเดียวกับกลุ่ม รพ. ปรับขึ้นนำโดย BH คาดผู้ป่วยต่างชาติจะเข้าใช้บริการเพิ่มขึ้น ขณะที่กลุ่มปิโตรเคมีปรับขึ้นตามค่าการกลั่นสูงขึ้น และคาดหวัง ม.กระตุ้นอุปสงค์จากจีน ส่วนปัจจัยการเมื่อมีความชัดเจนขึ้น หลัง ปร.สภานัดไหว่ตุนนายกฯ วันที่ 22 ส.ค. กอปรกับพรรคเพื่อไทย & รทสช. เจรจาตกลงเข้าร่วมรัฐบาล โดยพรรคเพื่อไทยขมเสียใจได้เบื้องต้น 314 - 317 เสียง

Daily Strategy

- ประเมินดัชนี SET ทรงตัวในกรอบแนวรับ 1,515 -1,520 แนวต้าน 1,535 - 1,540 โดยมีความกังวลภาวะเศรษฐกิจจีน & US Bond Yield ผันผวน และรอการไหว่ตุนนายกฯ แนะนำทยอยซื้อ KBANK, SCB, TTB/ อนุภาค ICHI, CBG, OSP/ค้าปลีก BJC, CRC, CPN, COM7/ เก็งกำไรกลุ่มอสังหาริมทรัพย์ ADVANC, INTUCH, STEC, CK, BEM
- BA* (ซื้อ / ราคาเป้าหมาย IAA Consensus 18.20 บาท) ใน 2Q66 BA รายงานกำไรสุทธิ 364 ล้านบาท อ่อนลง QoQ ตามปัจจัยฤดูกาลที่เป็น Low Season อย่างไรก็ตามกำไรสุทธิได้และกำไรจะยังจะดีขึ้นมากเทียบกับปีก่อน (YoY) หนุนจากจำนวนผู้โดยสารที่ฟื้นตัวและค่าโดยสารเฉลี่ยที่อยู่ในระดับสูงเทียบกับช่วง COVID ส่วนฤดูกาลปกติของ BA ช่วง 3Q66-4Q66 จะค่อยๆ ดีขึ้น QoQ, YoY ตามลำดับเพราะเข้าสู่ฤดูร้อนของยุโรป ซึ่งตรงกับ High Season ของเกาะสมุย และช่วงเทศกาลปีใหม่ นอกจากนี้ใน 2H66 แม้การฟื้นตัวของนักท่องเที่ยวจีนจะยังไม่มาเร็วตามคาด แต่ BA มีการเปิดเส้นทางบินตรงจากสมุย-จีน 3 เส้นทาง ขณะที่ภาครัฐมีแผนดึงนักท่องเที่ยวจากส่วนอื่นเข้ามาทดแทนเพื่อให้เป็นไปตามเป้า 25-30 ล้านคน

- CPALL (ซื้อ / ราคาเป้าหมาย 72.50 บาท) กำไรสุทธิ 2Q66 อยู่ที่ 4,438ลบ. (+47.75%YoY, +7.66%QoQ) จากรายได้ร้านสะดวกซื้อ 7-11 (+16%YoY, +8%QoQ) ที่มีแรงหนุนจาก Traffic การเดินทางที่เพิ่มขึ้น การเปิดรับนักท่องเที่ยว การใช้จ่ายช่วงเลือกตั้ง และอากาศร้อนบวกต่อสินค้าเครื่องดื่ม ดังนั้นถึงแม้จะมีปัจจัยกดดันจากฝั่ง Makro+Lotus ที่มีการปรับราคาขายสินค้าลง กดดัน margin และมี ค่าใช้จ่ายพิเศษจากการ refinance ของ CPAXT แต่ Topline ที่แข็งแกร่งจาก 7-11 ชนะ fixed cost ส่งผลให้ GPM และ NPM ในช่วง 2Q66ปรับขึ้นมาที่ระดับ 21.97% และ 1.97% ส่วนช่วงถัดไป 2H66 นี้ เราคาดว่า จะดีกว่าครึ่งแรกจาก 1.การฟื้นตัวฝั่งนักท่องเที่ยว(peak ในQ4) 2.ภาวะดอกเบี้ยหลัง CPAXT refinance เสร็จสิ้น และ 3.อัตราค่าไฟฟ้างวด ก.ย.-ธ.ค.66 ที่ปรับลดลงต่อจากงวด พ.ค.—ส.ค.66

Analysts
Apichai Raomanachai
 Fundamental and Technical Investment Analysis ID No. 002939
 Tel 02-829-6999 Ext 2200
 Email : apichai.ra@kfsec.co.th
Nopporn Chaykaew
 Fundamental Analysis ID No. 043964
 Tel 02-829-6999 Ext 2203
 Email : noppoen.ch@kfsec.co.th
Nattawat Poosunthornsri
 Fundamental Analysis ID No. 087077
 Tel 02-829-6999 Ext 2204
 Email : nattawat.po@kfsec.co.th

ข้อมูลในเอกสารฉบับนี้ รวบรวมมาจากแหล่งข้อมูลที่น่าเชื่อถือ อย่างไรก็ดี บริษัทหลักทรัพย์ คิงส์ฟอร์ด จำกัด (มหาชน) ไม่สามารถที่จะยืนยันหรือรับรองความถูกต้องของข้อมูลเหล่านี้ได้ ไม่ว่าประการใด ๆ บทวิเคราะห์ในเอกสารนี้ จัดทำขึ้นโดยอ้างอิงหลักเกณฑ์ทางวิชาการเกี่ยวกับหลักการวิเคราะห์ และมีได้เป็นการชี้แนะ หรือเสนอแนะให้ซื้อหรือขายหลักทรัพย์ใด ๆ การตัดสินใจซื้อหรือขายหลักทรัพย์ใด ๆ ของผู้อ่าน ไม่ว่าจะเกิดจากการอ่านบทความในเอกสารนี้หรือไม่มีก็ตาม ล้วนเป็นผลจากการใช้วิจารณญาณของผู้อ่าน โดยไม่มีส่วนเกี่ยวข้องกับคิงส์ฟอร์ดในทางใด ๆ กับ บริษัทหลักทรัพย์ คิงส์ฟอร์ด จำกัด (มหาชน) ไม่ว่ากรณีใด



Daily Key Factors

Oil Update(+) WTI ก.ย. +\$1.01 อยู่ที่ \$80.93/บาร์เรล Brent ต.ค. +\$0.67 อยู่ที่ \$84.12/บาร์เรล คาดหวังเชิงบวกต่อ ม.กระตุ้นเศรษฐกิจจีน กอปรายงานปริมาณน้ำมันในคลังสำรองจีนลดลงครั้งแรกในรอบ 33 เดือน

Gold Update(-) Comex Gold ต.ค.-\$13.10 อยู่ที่ \$1,915.20 /ออนซ์ ถูก US Bond Yield 10 ปี ปรับขึ้นอยู่ที่ 4.31% และ Dollar Index แข็งค่า +0.13% อยู่ที่ 103.5739

Fund Flow(+) Fund Flow ต่างชาติในตลาด TIP วานนี้ ซื้อสุทธิ 23.42 ล้านดอลลาร์สหรัฐ ซื้อหุ้นไทย +22.08 ล.ดอลลาร์สหรัฐ ซื้อหุ้นฟิลิปปินส์ +1.34 ล.ดอลลาร์สหรัฐ

- (0) ค่าเงินบาทเข้านี้แข็งค่าอยู่ที่ 35.34 บาท/ดอลลาร์สหรัฐ
- (0) ผลตอบแทนพันธบัตรสหรัฐ 10 ปี ลดลงอยู่ที่ 4.269 %
- (+) ดัชนี BDI วานนี้ +14 จุด อยู่ที่ 1,247
- (-) BitCoin เข้านี้ -7.06% อยู่ที่ 26,599 ดอลลาร์สหรัฐ

Economic Calendar

ในประเทศ

- 16 ส.ค. กนง. เปิดเผยแพร่รายงานการประชุมของวันที่ 2 ส.ค.
- 21 ส.ค. สภาพัฒนาฯ แถลงตัวเลข GDP ไตรมาส 2/66
- 23-25 ส.ค. ตลท. จัด Thailand Focus 2023 "The New Horizon"
- สัปดาห์ที่ 3 ส.อ.ท. แถลงดัชนีความเชื่อมั่นภาคอุตสาหกรรม
- สัปดาห์ที่ 4 ส.อ.ท. แถลงยอดการผลิตและส่งออกรถยนต์ รถจักรยานยนต์และชิ้นส่วนยานยนต์
- กระทรวงพาณิชย์ แถลงตัวเลขการส่งออก-นำเข้า

ต่างประเทศ

- 15 ส.ค. US ดัชนียอดขายปลีก (ก.ค.)
- 16 ส.ค. US รายงานจำนวนใบอนุญาตก่อสร้าง (ก.ค.)
US สินค้าคงคลังน้ำมันดิบ
- 17 ส.ค. US รายงานการประชุมของ FOMC
US ดัชนีภาคการผลิตจากธนาคารกลางรัฐฟิลาเดลเฟีย (ส.ค.)
US จำนวนคนที่ยื่นขอรับสวัสดิการว่างงานครั้งแรก
- 18 ส.ค. EU ดัชนีราคาผู้บริโภค (CPI) (ปีต่อปี) (ก.ค.)

Theme Strategy

- Theme หุ่นยนต์ปี 2566 ต้อนรับนักท่องเที่ยวต่างชาติฟื้นตัว
- (1) กลุ่มท่องเที่ยวและสินค้าการ ได้แก่ CENTEL*, ERW*, MINT*, SHR*, VRANDA*, SPA*
 - (2) กลุ่มขนส่งและบริการ ได้แก่ AOT, AAV, BA*, BAFS*, BEM*
 - (3) กลุ่มการอุปโภคบริโภค ได้แก่ CPALL, MAKRO*, GLOBAL*, HMPRO*, CPN*, CRC, COM7*, BEAUTY*, KAMART*, ICHI*, CBG*, SAPPE*, SNNP*
 - (4) กลุ่ม ร.พ.อิงผู้ป่วยต่างชาติ (นักท่องเที่ยวตะวันตก / จีน) ได้แก่ BDMS, BH*, EKH*, PR9*
 - (5) กลุ่มสื่อออนไลน์ (เพิ่มตามจำนวน Eyeball) ได้แก่ PLANB*
 - (6) กลุ่มธนาคารพาณิชย์ (ปรับขึ้นดอกเบี้ย สินเชื่อขยายตัว) ได้แก่ BBL, KTB*
 - (7) กลุ่มอสังหาริมทรัพย์ - นิคมอุตสาหกรรม (นักลงทุนจีน / ลงทุน EV ใน EEC) ได้แก่ ORI*, AMATA*, ROJNA*, WHA*, AP*, SC*
 - (8) กลุ่มโรงไฟฟ้า (SPP ปรับขึ้น Ft) ได้แก่ BGRIM*, GPSC*

**หุ้นแนะนำเชิงกลยุทธ์ที่ยังไม่อยู่ใน Coverage ของฝ่ายวิจัย

Asset Allocation: Equity 50% Fixed Income 30% Alternative Investment etc. Gold 10% Cash 10%

Today Fundamental Research: -

Monthly Portfolio June 2023: AMATA, SFLEX*, CPALL, PLANB*, BEM*, TOP



AIS เติมนิวทรีพีย 5 หมื่นล. เดิมกอง JASIF ใหญ่บีบ! บอร์ดกสทช. ไฟเขียว ควบรวมกิจการ 3BB ก.ย.นี้ “เอไอเอส” เตรียมขายสินทรัพย์กว่า 5 หมื่นล้านบาท ทั้งเสาไตรมาสแรก ระบบใยแก้วนำแสง และบรอดแบนด์ เข้ากองทุน JASIF เป็นทางเลือกแรก หลังบอร์ดกสทช.ไฟเขียวควบรวมกิจการ 3BB เดือน ก.ย.นี้ ดันสินทรัพย์กองทุนพุ่งแตะ 1.44 แสนล้านบาท มั่นใจประชุมผู้ถือหุ้นหน่วย JASIF 23 ส.ค.นี้ กองทุน-กัลฟ์ฯ ไหวตผ่านฉลุย! พร้อมเดินหน้าเจรจา BBL ลดดอกเบี้ยและยึดหนี้ หลังเปลี่ยนสปอนเซอร์รายใหม่(ข่าวหุ้น)

กังขาฝีมือ 'นิปปอนสตีล' จีเอสตีล-GJS ขาดทุนยับ! ตะลึงงบ GSTEEL-GJS ขาดทุนบักโกรก! หลัง “นิปปอน สตีล” ผู้ผลิตเหล็กเบอร์หนึ่งญี่ปุ่นและอันดับ 4 ของโลก เข้ามาถือหุ้นใหญ่ 18 เดือน บุกแสวง “จี เอสตีล” ลดฮวบ 59% ขาดทุนกว่า 2,500 ล้านบาท ส่วน “จีเอสเอส” ควบลง 23.80% ขาดทุนกว่า 3,600 ล้านบาท ทำผู้ถือหุ้นผิดหวัง หุ้น GSTEEL ไร้แววกลับเข้ามาเทรดอีกครั้ง วงในตั้งข้อสังเกตโรงเหล็กวีรดิรอน ดีและใหญ่สุดในอาเซียน แคมได้ยักษ์เหล็กญี่ปุ่นเป็นผู้ถือหุ้นใหญ่ แต่ทำไมผลประกอบการกลับถดถอย(ข่าวหุ้น)

'กันกุล' ปีนี้โต 15% อัปเดตราคา 6.2 บ.ซีอีโอ “กันกุลเอ็นจิเนียริง” มั่นใจเป้ารายได้ปีนี้โตเกิน 15% ธุรกิจงานรับเหมาก่อสร้างและวางระบบโรงไฟฟ้าหนุน ขณะที่ไฟฟ้าพลังงานทดแทนสร้างกำไรงาม เดินหน้าขยายพอร์ตโซลาร์-ลม ทั้งในและต่างประเทศ จากปัจจุบันกำลังผลิตมากกว่า 1 พันเมกะวัตต์ ด้านโบรกฯ ปรับเพิ่มเป้าราคาเป็น 6.20 บาท จากเดิม 5.80 บาท รับธุรกิจ EPC รุ่ง แบ็กล๊อคถัน 5 พันล้านบาท(ข่าวหุ้น)

จ่อชงกองทุนใหม่แทน SSF ลุยลงทุนตลาดหุ้นเต็มสูบ สมาคมบคจ. (AIMC) - สภาธุรกิจตลาดทุนไทย (FETCO) เตรียมส่งกองทุนช่วยลดหย่อนภาษี แทนกองทุน SSF ที่จะหมดอายุปี 67 ต่อรัฐบาลชุดใหม่ เผยเน้นลงทุนในตลาดหุ้นคล้ายกับกองทุน LTF ส่วนช่วงเวลาลงทุนอยู่ระหว่าง 8-10 ปี(ข่าวหุ้น)

MINT ครึ่งปีหลังโตแกร่ง ธุรกิจโรงแรม-อาหารรุ่ง “ไมเนอร์ อินเตอร์เนชั่นแนล” ส่งซิกผลงานครึ่งปีหลังโตแกร่ง! อานิสงส์ธุรกิจโรงแรม-อาหารขยายตัว รับฤดูท่องเที่ยว โดยเฉพาะในยุโรป จำนวนนักท่องเที่ยว-เที่ยวบินพุ่งหนุนโรงแรมรุ่ง ย้ำรายได้รวมปีนี้เติบโต 12-15%(ข่าวหุ้น)

NRF เล็งดันบริษัทลูกเข้า NASDAQ ระดมรับแผนบุกตลาดต่างประเทศ ซึ่งบครึ่งปีหลังโต NRF ปรับโครงสร้างดันบริษัทลูก “NRF Consumer” เข้าตลาดหุ้น NASDAQ ในรูปแบบของ SPAC รับแผนบุกตลาดต่างประเทศ ปูทาง NRF ก้าวสู่แพลตฟอร์มอีคอมเมิร์ซด้านอาหารเอเชียเบอร์ 1 ในยุโรป ส่วนทิศทางการครึ่งปีหลังคาดโตแกร่ง รับอานิสงส์เศรษฐกิจโลกฟื้น-ลดต้นทุน SG&A ได้อย่างมีประสิทธิภาพ(ข่าวหุ้น)

CPAXT จ่อขายหุ้นกู้ 4 รุ่น ดอกเบี้ย 3-3.95% ต่อปี เปิดจอง 8 และ 11-12 ก.ย. “ซีพี แอ็กซ์ตรา” เตรียมเสนอขายหุ้นกู้จำนวน 4 รุ่น อายุ 1 ปี 6 เดือน ถึงอายุ 7 ปี อัตราดอกเบี้ยระหว่าง 3.00-3.95% ต่อปี ให้แก่ประชาชนทั่วไป ผ่านสถาบันการเงิน 8 แห่ง และช่องทางทรู มั่นใจ วอลเลจดีระหว่างวันที่ 8 และ 11-12 กันยายน 2566 (ข่าวหุ้น)

สหรัฐเร่งดันคาร์บอน BANPU รุกหนัก CCUS สหรัฐจริงจัง ดักจับคาร์บอนลงทุน 1.2 พันล้านดอลลาร์ บั่นเทิกซ์ส และหลุยเซียน่า ศูนย์กลางดักจับคาร์บอน ขณะที่ BANPU สุดล้ำ ล้ำสุดเข็นรัฐหลุยเซียน่า ต่อยอดโครงการดักจับคาร์บอน แห่งที่ 3 ลั่นเป็นบริษัทไทยรายแรก ลงทุน CCUS ในธุรกิจตั้งแต่ปี 2565 จ่อเดินเครื่องปีนี้ ซึ่งเป็นทั้งโอกาสธุรกิจสหรัฐและเข้าสู่ NET ZERO(ทันหุ้น)

AOT ลุยกรีนแอร์พอร์ต ต่างชาติหนุนบิณฑิการ AOT จริงจังปฏิบัติการปูทางสุวรรณภูมิ ต้นแบบกรีนแอร์พอร์ต ผืนการไฟฟ้า ปตท. เดินหน้ารุกโซลาร์รูฟ บนอาคารผู้โดยสาร 4.4 เมกะวัตต์ ลดคาร์บอน เทียบเท่าปลูกต้นไม้ 3.5 แสนต้น วางเป้าโซลาร์ผลิตไฟฟ้า 50 เมกะวัตต์ ด้านโบรกฯ เชื่ออนาคตธุรกิจการบินสดใส ต่างชาติจะเข้ามาอีก เป้า 86 บาท(ทันหุ้น)

COM7 ไอโฟนใหม่ดัน ปักธงสู่ 1,400 สาขา COM7 มองไตรมาส 3/2566 เข้าไซ้ซันธุรกิจ ยอดขายพุ่ง รับการเปิดตัวไอโฟนรุ่นใหม่เดือนกันยายนนี้ และไม่มีแผนปิดปรับปรุงสาขาเพิ่มเติม คงเป้ารายได้รวมปี 2566 เติบโตไม่ต่ำกว่า 20% พร้อมเดินหน้าขยายสาขาใหม่ให้ได้ตามเป้าสิ้นปีแตะ 1,400 สาขา จากครั้งแรกปี 1,280 สาขา(ทันหุ้น)

BGC ออเดอร์ใหญ่จ่อ ลุยซื้อกิจการเพื่อโต BGC คาดครึ่งปีหลังผลประกอบการสดใส หลังต้นทุนวัตถุดิบทั้งค่าไฟ, โซดาแอส และเศษแก้วราคาลดลง โดยวางเป้าหมายจีนปีนี้อยู่ที่ 15% ส่วนยอดขายคาดเติบโตใกล้เคียงระดับ 10% ออเดอร์จากลูกค้ารายใหญ่หนุน รวมถึงรับรัฐการลงทุน “โฟร์ม แพ็คเกจจิง” เพิ่ม ลุยซื้อธุรกิจต่อยอด หวังดันรายได้แตะ 2.5 หมื่นล้านบาท ในปี 2568(ทันหุ้น)

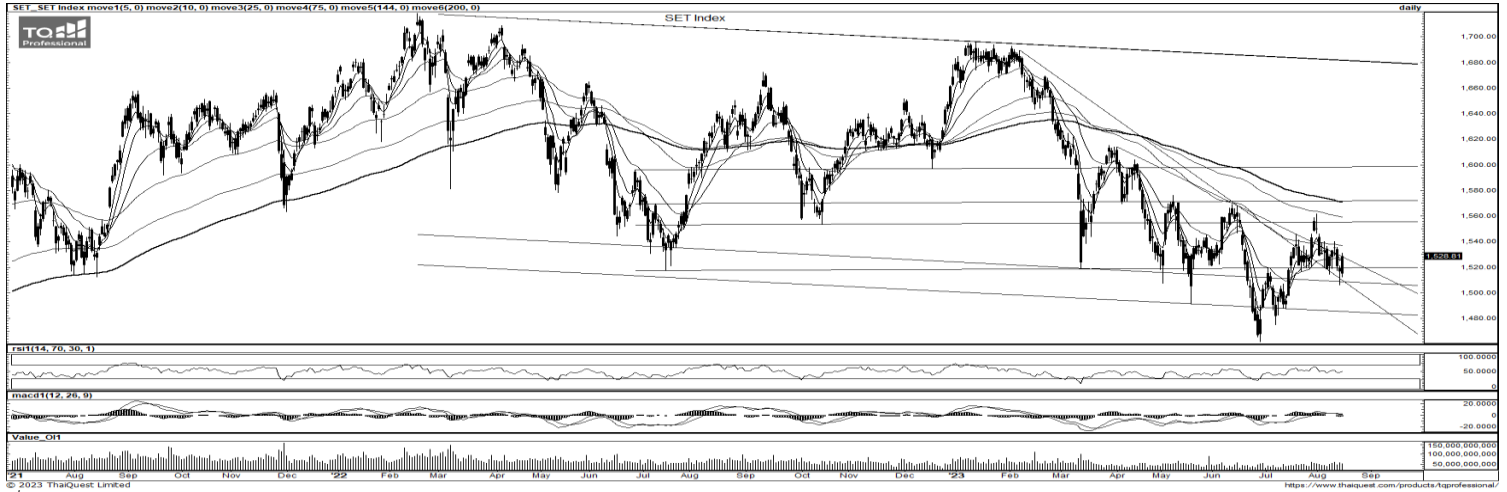
CEYE กำไรติดปีกพุ่ง 2,004% โภยเม็ดเงินโฆษณาต่างแดน CEYE ส่งสัญญาณเม็ดเงินโฆษณาต่างประเทศไหลเข้า ศูนย์เจ็กต์ในมือแล้วหลักสิบล้านบาท พร้อมเร่งเครื่องทำตลาดแพลตฟอร์มช้อปปิ้งออนไลน์ ด้านผู้บริหาร “สุวรรณี สุวรรณแสงโรจน์” อวดงบไตรมาส 2/2566 สุดตรองกำไรทะยาน 2,004.42% และ 16.57 ล้านบาท(ทันหุ้น)

CHEWA ยอดโอนแน่น 978 ล. เร่งเครื่องดันผลงานฟื้นตัว CHEWA ครึ่งปีหลังมีลุ้นพลิกกำไร ศูนย์ยอดโอนแน่น 978 ล้านบาท ย้ำเป้ารายได้แตะ 2.4 พันล้านบาท เดินหน้าโอนยอดเข้าพอร์ต เร่งก่อสร้างแนวราบ 700 ล้านบาท เชื่อบุกยอดทันไตรมาส 4/2566 พร้อมผนึกพันธมิตรลุยโรงงานให้เช่า (ทันหุ้น)

TM อวดงบครึ่งปีป็นรายได้ 332 ล. รุกศูนย์ผู้สูงอายุ TM โชว์งบ 6 เดือนแรกของปี 2566 กวาดรายได้ 332.49 ล้านบาท เพิ่มขึ้น 8.3% และมีกำไรสุทธิ 5.49 ล้านบาท ฟากผู้บริหารส่งลุยโครงการ The Parents รุกให้บริการ Nursing Home พร้อมเล็งขยายเตียงเพิ่มในปี 2567 ปูทางสู่การให้บริการแบบ Wellness(ทันหุ้น)

BE8 มุ่งสู่ SET100 ปีมรายได้ทะลุเป้า “อภิเชก เทวินทรภักดี” บิ๊กบอส BE8 คิดการใหญ่ หวังอัปชั่นเข้าเทรด SET100 แยมครึ่งปีโชว์ฟอร์มสวย หลังรับพอร์ตลูกค้าขยายตัว พร้อมปักเป้าปีมรายได้ทะลุ 2.5 พันล้านบาท หลังครึ่งปีแรกกวาดเข้าพอร์ตแล้ว 1.23 พันล้านบาท กางแผนทุ่มงบลงทุน 1 พันล้านบาท ร่วมทุนต่อยอดธุรกิจ(ทันหุ้น)

ข้อมูลในเอกสารฉบับนี้ รวบรวมมาจากแหล่งข้อมูลที่น่าเชื่อถือ อย่างไรก็ดี บริษัทหลักทรัพย์ คิงส์ฟอร์ด จำกัด (มหาชน) ไม่สามารถที่จะยืนยันหรือรับรองความถูกต้องของข้อมูลเหล่านี้ได้ ไม่ว่าประการใด ๆ บทวิเคราะห์ในเอกสารนี้ จัดทำขึ้นโดยอ้างอิงหลักเกณฑ์ทางวิชาการเกี่ยวกับหลักการวิเคราะห์ และมิได้เป็นการชี้นำ หรือเสนอแนะให้ซื้อหรือขายหลักทรัพย์ใด ๆ การตัดสินใจซื้อหรือขายหลักทรัพย์ใด ๆ ของผู้อ่าน ไม่ว่าจะเกิดจากการอ่านบทความในเอกสารนี้หรือไม่ก็ตาม ล้วนเป็นผลจากการใช้วิจารณญาณของผู้อ่าน โดยไม่มีส่วนเกี่ยวข้องกับคิงส์ฟอร์ด จำกัด (มหาชน) 7 ก.ย. บริษัทหลักทรัพย์ คิงส์ฟอร์ด จำกัด(มหาชน) ไม่ว่ากรณีใด



ที่มา: TQ Professional, TF Day

Resistance 1,540 - 1,550

Support 1,520 - 1,510

SET Daily: แกว่งตัวผันผวน

กลยุทธ์การลงทุน SET Index พื้นตัวมาเหนือ EMA10 วัน โดยแท่งเทียนปิดที่ที่ระดับ Trend line ระยะสั้น ใช้ 1,520 เป็นเกณฑ์หากยืนได้ แนวโน้มฟื้นตัวต่อ วางแนวต้าน 1,540/1,550 แนวรับ 1,520/1,510



ที่มา: TQ Professional, TF weekly

SET Weekly: Sideways ได้ EMA200 Week

กลยุทธ์การลงทุน ระยะกลางตลาดยังจับตามูลค่าทางเศรษฐกิจที่จะส่งผลกระทบต่อตลาดสินค้าโภคภัณฑ์กลางหลักเรื่องนโยบายดอกเบี้ย อย่างไรก็ตามเงินเพื่อพื้นฐานที่ยังอยู่สูงกว่าเป้าหมาย อาจจำเป็นต้องคงดอกเบี้ยในระดับสูงไปก่อน ในทางเทคนิค TF weekly แท่งเทียนรายสัปดาห์พักตัวที่ Trend Line แต่ภาพรวมอยู่ต่ำกว่า EMA200 Week ยังเป็น Sideways ประเมิน แนวต้าน 1,575/1,585 แนวรับ 1,465/1,455



ที่มา: TQ Professional, TF daily

Gold Spot: เก็งกำไรทางฝั่ง Short

กลยุทธ์การลงทุน Gold Spot ถูกกดดันจาก Dollar แข็ง US Bond Yield ปรับขึ้น // เข้านี้แท่งเทียนหลุด EMA200 วัน และ Low เดิม ด้าน RSI เกือบถึง oversold ระหว่างวันดูแนวรับ US\$1,890/Oz หากยืนไม่ได้ให้ Follow Short รับถัดไป 1,880-1,870/Oz ส่วนแนวต้าน US\$1,900/1,910/Oz

Resistance 1,900 - 1,910

Support 1,880 - 1,870

Technical Analyst

Apichai Raomanachai No. 002939

Asst. Technical Analyst

Noppom Chaykaew No. 043964

ข้อมูลในเอกสารฉบับนี้ รวบรวมมาจากแหล่งข้อมูลที่เชื่อถือได้ อย่างไรก็ดี บริษัทหลักทรัพย์ คิงส์ฟอร์ด จำกัด (มหาชน) ไม่สามารถที่จะยืนยันหรือรับรองความถูกต้องของข้อมูลเหล่านั้นได้ ไม่ว่าประการใด ๆ บทวิเคราะห์ในเอกสารนี้ จัดทำขึ้นโดยอ้างอิงหลักเกณฑ์ทางวิชาการเกี่ยวกับหลักการวิเคราะห์ และมีได้เป็นการชี้แนะ หรือเสนอแนะให้ซื้อหรือขายหลักทรัพย์ใด ๆ การตัดสินใจซื้อหรือขายหลักทรัพย์ใด ๆ ของผู้อ่าน ไม่ว่าจะเกิดจากการอ่านบทความในเอกสารหรือไม่ก็ตาม ล้วนเป็นผลจากการใช้วิจารณญาณของผู้อ่าน โดยไม่มีส่วนเกี่ยวข้องกับหรือพันธะผูกพันใด ๆ กับ บริษัทหลักทรัพย์ คิงส์ฟอร์ด จำกัด (มหาชน) ไม่มีการเฝ้า



ที่มา ; TQ Professional

AH

Resistance 34.50

Support 32.25

แนะนำเก็งกำไร แท่งเทียนแกว่งตัวแถวเส้นค่าเฉลี่ยระยะสั้น ด้านปริมาณการซื้อขายเข้าสะสม ส่วน Indicator MACD และ RSI มีแนวโน้มเป็นบวก เบื้องต้นคาดการณ์หวังการขึ้นต่อ โดยมีแนวต้าน 34.50 บาท แนวรับ 32.25 บาท ส่วนจุด Stop Loss 31.50 บาท



ที่มา ; TQ Professional

CBG

Resistance 83.00

Support 75.00

แนะนำเก็งกำไร แท่งเทียนทยอยฟื้นตัวขึ้นจากโซนล่าง พร้อมปริมาณการซื้อขายเข้าสะสม ส่วน MACD / RSI ประคองตัวบวก ประเมินแนวต้าน 83.00 บาท เปรียบระดับ EMA200 วัน ส่วนแนวรับ 75.00 บาท และพิจารณาวางจุด Stop Loss ที่ 73.50 บาท



ที่มา ; TQ Professional

DITTO

Resistance 36.00

Support 31.50

แนะนำเก็งกำไร แท่งเทียนวิ่งขึ้นจากกรอบ sideways พร้อมปริมาณการซื้อขายเข้าสะสม ส่วน MACD / RSI ชัยขึ้นด้วยสัญญาณบวก เบื้องต้นคาดการณ์หวังการแกว่งขึ้นสู่แนวต้าน 36.00 บาท ส่วนแนวรับ 31.50 บาท และ Stop Loss ที่ 30.00 บาท

Technical Analyst

Apichai Raomanachai No. 002939

Asst. Technical Analyst

Nopporn Chaykaew No. 043964

SET50 Index Futures



KINGSFORD

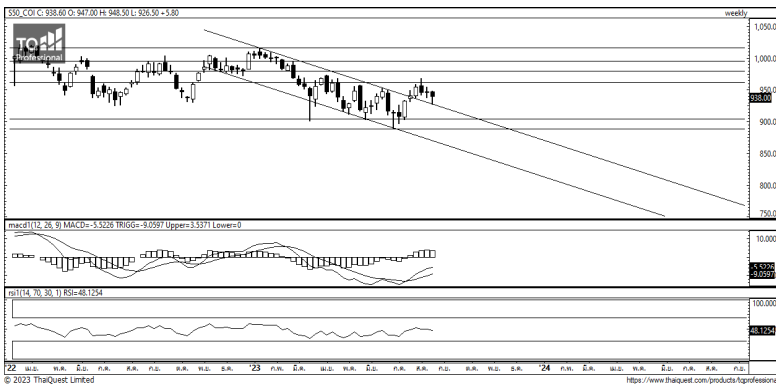
วันศุกร์ที่ 18 สิงหาคม พ.ศ. 2566



ที่มา: Kingsford Research

ภาพการลงทุนระยะสั้น

S50U23 ปิดที่ 938.00 จุด ปรับตัวเพิ่มขึ้น 5.8 จุด หรือ +0.62 % S50U23 มีการปรับตัวขึ้นมาเมื่อแนวต้าน 935 จุด ทำให้กลับมาอยู่ในกรอบการเคลื่อนไหวที่แนวต้านที่ 940/945 และ แนวรับที่ 935 จุด ส่วน Indicator มีการกลับมาสนับสนุนในทิศทางขาขึ้น ในระยะสั้นจะเป็นการปรับตัวในโน้มขาขึ้นเพื่อทดสอบแนวต้าน 940/945 หากปรับตัวสูงกว่า 945 ได้ การเปิดสถานะ Long จะเป็นฝั่งที่ได้เปรียบกว่า



ที่มา: Kingsford Research

ภาพการลงทุนรายสัปดาห์

สำหรับภาพรายสัปดาห์สถานะเป็น W&S แนะนำเปิดสถานะ Short จากกราฟที่ SET 50 INDEX FUTURE กลับมายืนเหนือ 935 จุด จากความผันผวนของราคา ส่วนแท่งเทียนมีแรงซ็อกกลับขึ้นมา แต่ Indicator ยังสนับสนุนแนวโน้มขาลงอยู่ จะทำให้ระยะกลางยังมองการเคลื่อนไหวในโน้มขาลง โดยมองแนวต้านที่ 950 จุด แนวรับที่ 925 จุด หาก หลุด 925 ควรเปิดสถานะ Short 1/3 Port แต่หากสามารถยืนเหนือ 945 การเปิดสถานะ Long 1/3 จะเป็นฝั่งที่ได้เปรียบกว่า

Market Overview

นักลงทุนต่างชาติ Long สุทธิ 19,259 สัญญา ส่วนยอดสะสมประจำเดือน ส.ค. มียอด Short สุทธิ -87,740 สัญญา และยอดสะสมปี 2566 เป็นยอด Short สุทธิ 151,397 สัญญา ในส่วนของตลาดหุ้นสหรัฐเมื่อวานนี้ DJIA ปิดที่ -0.84%, ดัชนี S&P500 ปิดที่ -0.77% และ ดัชนี Nasdaq ปิดที่ -1.17% อัตราผลตอบแทนพันธบัตรรัฐบาลสหรัฐอเมริกาอายุ 10 ปีพุ่งขึ้นแตะระดับ 4.31% เมื่อคืนนี้ ซึ่งเป็นระดับสูงสุดในรอบ 15 ปีหรือนับตั้งแต่ปี 2551 หลังจากเฟดเปิดเผยรายงานการประชุมประจำวันวันที่ 25-26 ก.ค. ซึ่งระบุว่า เฟดมีความกังวลเกี่ยวกับเงินเฟ้อที่ยังคงสูงกว่าเป้าหมายที่ระดับ 2% ซึ่งทำให้เฟดจำเป็นต้องใช้นโยบายคุมเข้มทางการเงินต่อไปทั้งนี้ การพุ่งขึ้นของอัตราผลตอบแทนพันธบัตรสหรัฐอเมริกาอายุ 10 ปีซึ่งใช้อ้างอิงในการกำหนดราคาของตราสารหนี้ทั่วโลกรวมถึงอัตราดอกเบี้ยเงินกู้ยืมของสหรัฐด้วยนั้น จะทำให้ผู้บริโภคมียอดเงินสำหรับการใช้จ่ายลดน้อยลง และจะทำให้บริษัทต่าง ๆ เผชิญกับต้นทุนที่สูงขึ้นจากการชำระหนี้ ซึ่งท้ายที่สุดจะทำให้บริษัทเหล่านี้ลดการลงทุน และลดการจ่ายเงินปันผลแก่นักลงทุนทั้งนี้ กระทรวงแรงงานสหรัฐเปิดเผยว่า ตัวเลขผู้ยื่นขอสวัสดิการว่างงานครั้งแรกลดลง 11,000 ราย สู่ระดับ 239,000 รายในสัปดาห์ที่แล้ว และต่ำกว่าตัวเลขคาดการณ์ของนักวิเคราะห์ที่ระดับ 240,000 ราย

	Close	Change	Volume	OI
SET50	944.29	5.4	1,492,603,000	504,866
S50Q23	944.10	11.3	1	42
S50U23	938.00	5.8	235,356	480,289
S50V23	938.90	2.3	4	13
S50Z23	939.80	5.1	28,207	89,184

Source: TQ Pro

	Last	Support	Resistance
SET50	944.29	935	945
S50U23	938.00	935	940/945
S50Z23	939.80	935	945

Source: Kingsford Securities

Volume by Investors	SET (Million Bath)	Index Futures (Contracts)
Local Institutions	-164.61	-2,946
Foreign	782.30	19,259
Local Investor	-555.99	-16,313

ข้อมูลในเอกสารฉบับนี้ รวบรวมมาจากแหล่งข้อมูลที่น่าเชื่อถือ อย่างไรก็ดี บริษัทหลักทรัพย์ คิงส์ฟอร์ด จำกัด (มหาชน) ไม่สามารถที่จะยืนยันหรือรับรองความถูกต้องของข้อมูลเหล่านี้ได้ ไม่ว่าประการใด ๆ บทวิเคราะห์ในเอกสารนี้ จัดทำขึ้นโดยอ้างอิงหลักเกณฑ์ทางวิชาการเกี่ยวกับหลักการวิเคราะห์ และมิได้เป็นการชี้แนะ หรือเสนอแนะให้ซื้อหรือขายหลักทรัพย์ใด ๆ การตัดสินใจซื้อหรือขายหลักทรัพย์ใด ๆ ของผู้อ่าน ไม่ว่าจะเกิดจากการอ่านบทความในเอกสารนี้หรือไม่ก็ตาม ล้วนเป็นผลจากการใช้วิจารณญาณของผู้อ่าน โดยไม่มีส่วนเกี่ยวข้องกับหรือพันธะผูกพันใด ๆ กับ บริษัทหลักทรัพย์ คิงส์ฟอร์ด จำกัด (มหาชน) ไม่ว่ากรณีใด

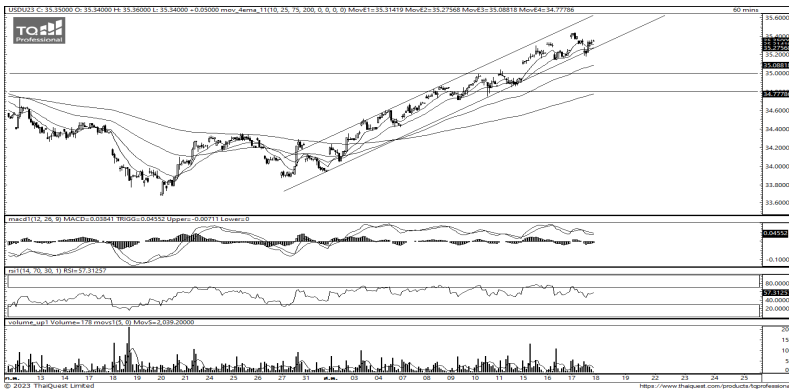
SET50 Index Futures



KINGSFORD

Series	Close	Chg	Vol. Contracts	OI	OI Chg	Theoretical	Basis	Daly Left	LTD
S50Q23	944.10	11.3	1	42	0	943.96	-0.19	12	30/8/2023
S50U23	938.00	5.8	235,356	492,362	-12,073	943.18	-6.29	41	28/9/2023
S50V23	938.90	2.3	4	13	0	942.31	-5.39	73	30/10/2023
S50Z23	939.80	5.1	28,207	91,045	-1,861	940.70	-4.49	132	28/12/2023
S50H24	936.60	5.1	4,774	15,339	80	938.23	-7.69	223	28/3/2024

Currency Futures



ที่มา: Kingsford Research

ภาพการลงทุนระยะสั้น

เข้านี้ dollar index อยู่ที่ 103.30 จุด ช่นค่าล้ง 0.26% โดยที่ USDU23 เมื่อกวนนี้ ปิดอ่นค่าล้ง 0.08 บาท/USD ค่าเงินมีการเคลื่อนไหวในลักษณะแนวโน้มขาขึ้น เคลื่อนไหวตามกรอบแนวโน้มขาขึ้นส่วน Indicator สนับสนุนในทิศทางขาขึ้น แต่มีสัญญาณการกลับตัวเกิดขึ้นที่ MCD ซึ่งส่งผลให้ค่าเงินจะมีการปรับตัวในลักษณะปรับตัวลดลง โดยมองเป้าหมายการเคลื่อนไหวของ USDU23 อยู่ที่แนวรับ 35.00 และมีแนวต้านที่ 35.50 หากปรับตัวต่ำกว่า 35.00 ควรเปิดสถานะ Short จะเป็นฝั่งที่ได้เปรียบกว่า

	Last	Change	Volume	OI
USDQ23	35.45	0.14	826	2,038
USDU23	35.30	0.08	28,386	101,466
USDV23	35.22	0.11	12	1,377
USDZ23	34.98	0.08	7,542	26,830

Source: TQ Pro

	Last	Support	Resistance
RTXUSTB	35.36	35.00	35.50
USDU23	35.30	35.00	35.50
USDZ23	34.98	34.50	35.00

Source: Kingsford Securities

Apichai Raomanachai

Fundamental and Technical Investment Analysis

ID No. 002939 Tel 02-829-6999 Ext 2200

Email : apichai.ra@kfsec.co.th

Nut Kaewborisutsakul

Assistant Investment Analyst

ข้อมูลในเอกสารฉบับนี้ รวบรวมมาจากแหล่งข้อมูลที่น่าเชื่อถือ อย่างไรก็ดี บริษัทหลักทรัพย์ คิงส์ฟอร์ด จำกัด (มหาชน) ไม่สามารถที่จะยืนยันหรือรับรองความถูกต้องของข้อมูลเหล่านี้ได้ ไม่ว่าประการใด ๆ บทวิเคราะห์ในเอกสารนี้ จัดทำขึ้นโดยอ้างอิงหลักเกณฑ์ทางวิชาการเกี่ยวกับหลักการวิเคราะห์ และมีได้เป็นการชี้แนะ หรือเสนอแนะให้ซื้อหรือขายหลักทรัพย์ใด ๆ การตัดสินใจซื้อหรือขายหลักทรัพย์ใด ๆ ของผู้อ่าน ไม่ว่าจะเกิดจากการอ่านบทความในเอกสารนี้หรือไม่ก็ตาม ล้วนเป็นผลจากการใช้วิจารณญาณของผู้อ่าน โดยไม่มีส่วนเกี่ยวข้องกับหรือผูกพันใด ๆ กับ บริษัทหลักทรัพย์ คิงส์ฟอร์ด จำกัด (มหาชน) ไม่ทางใด



Most Active Grainer (%chg)

Rank	STOCK	OI	Price Chg (20 Working Days)
1	JAS	145,544	21.32%
2	JMT	5,528	18.62%
3	UNIQ	3,257	18.33%
4	TKN	14,051	18.18%
5	BH	1,819	18.18%
6	HANA	4,499	18.14%
7	KCE	5,994	18.13%
8	ICHI	11,229	14.39%
9	CBG	4,904	13.45%
10	BA	9,088	12.50%
11	PLANB	11,220	12.12%
12	STEC	14,683	11.68%
13	MBK	3,296	11.18%
14	TOP	3,092	10.16%
15	SPRC	2,595	9.94%
16	THCOM	11,320	8.73%
17	MEGA	1,082	7.74%
18	TTCL	5,421	6.44%
19	TQM	5,711	5.77%
20	BCH	5,095	5.06%
21	BBL	5,209	4.91%
22	PTT	22,095	3.60%
23	CHG	8,450	3.38%
24	SPCG	31	3.23%
25	BEM	15,101	2.91%
26	OSP	2,465	2.61%
27	ITD	13,940	2.22%
28	BJC	1,778	2.19%
29	VNG	9,205	1.92%
30	AAV	71,223	1.52%

Top Gainers OI (%chg)

STOCK	OI	%Daily Top OI Change	STOCK	OI	%5 Day Top OI Change
BLA	6,052	30.88%	HANA	4,499	48.04%
CENTEL	3,120	23.76%	TTB	70,914	29.23%
BCH	5,095	20.19%	INTUCH	1,863	25.03%
CPN	2,017	12.62%	BA	9,088	14.62%
MINT	6,693	9.83%	AWC	26,694	13.67%
AMATA	1,583	6.53%	THG	420	10.24%
SPALI	1,953	5.40%	TVO	526	0.38%
SGP	751	4.89%	SPCG	31	0.00%
TASCO	1,265	4.81%	CENTEL	3,120	-0.35%
HANA	4,499	4.46%	AP	3,618	-0.41%
BCP	2,536	3.59%	TISCO	751	-0.66%
TTCL	5,421	0.65%	EASTW	664	-1.92%
SAWAD	16,038	0.49%	STA	3,065	-2.33%
BPP	2,243	0.00%	TRUE	39,609	-4.44%
SPCG	31	0.00%	BEC	20,654	-5.43%

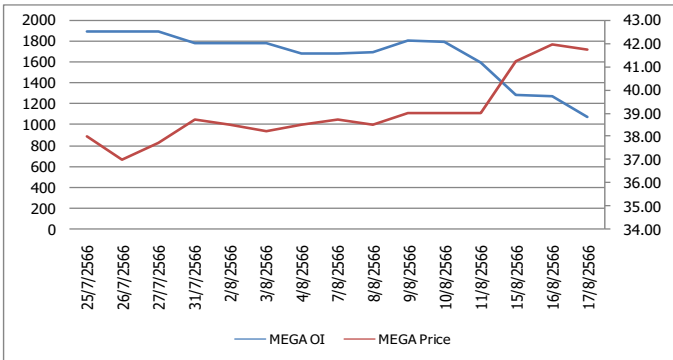
Source: TQ Pro

Top Loser OI (%chg)

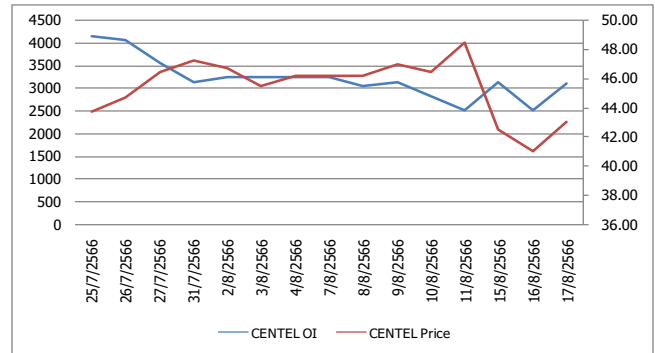
STOCK	OI	%Daily Top OI Change	STOCK	OI	%5 Day Top OI Change
LPN	1,353	-52.59%	BEAUTY	12,169	-73.63%
TCAP	424	-41.60%	WHAUP	6,064	-69.01%
WHAUP	6,064	-36.60%	TPIPL	2,904	-67.73%
CHG	8,450	-34.81%	TKN	14,051	-67.44%
KCE	5,994	-32.09%	GFPT	4,029	-66.22%
KEX	4,088	-31.97%	ERW	2,783	-64.50%
TISCO	214	-31.19%	S	12,625	-64.16%
MAJOR	6,971	-29.82%	LPN	1,353	-61.66%
IVL	13,165	-28.84%	STPI	21,897	-61.58%
ESSO	21,427	-28.38%	KEX	4,088	-56.64%
ITD	13,940	-27.77%	MTC	4,569	-55.88%
STGT	4,273	-26.14%	UNIQ	3,257	-55.53%
STA	3,065	-25.46%	BCH	5,095	-55.34%
GLOBAL	2,497	-24.61%	KCE	5,994	-54.54%
SCC	2,344	-24.48%	PLANB	11,220	-53.73%

หุ้นที่มีทิศทาง ราคาและ OI ที่น่าจับตามอง

OI Trend MEGA



OI Trend CENTEL



Recommend : Short
Support : 41.00

Resistance : 42.25
Stop-Loss : 42.50

Recommend : Long
Support : 42.00

Resistance : 44.00
Stop-Loss : 41.00

Source: KINGSFORD

APICHAJ RAOMANACHAI No. 002939
NUT KAEWBORISUTSAKUL Asst. Derivatives Analyst

ข้อมูลในเอกสารฉบับนี้ รวมรวมมาจากแหล่งข้อมูลที่น่าเชื่อถือ อย่างไรก็ตาม บริษัทหลักทรัพย์ คิงส์ฟอร์ด จำกัด (มหาชน) ไม่สามารถที่จะยืนยันหรือรับรองความถูกต้องของข้อมูลเหล่านี้ได้ ไม่ว่าประการใด ๆ บทวิเคราะห์ในเอกสารนี้ จัดทำขึ้นโดยอ้างอิงหลักการทางวิชาการเกี่ยวกับหลักการวิเคราะห์ และมีได้เป็นการชี้แนะ หรือเสนอแนะให้ซื้อหรือขายหลักทรัพย์ใด ๆ การตัดสินใจซื้อหรือขายหลักทรัพย์ใด ๆ ของผู้อ่าน ไม่ว่าจะเกิดจากการอ่านบทความในเอกสารหรือไมก็ตาม ส่วนเป็นผลจากการใช้วิจารณ์ฐานของผู้อ่าน โดยไม่มีส่วนเกี่ยวข้องกับหรือที่ระบุพื้นที่ใด ๆ กับ บริษัทหลักทรัพย์ คิงส์ฟอร์ด จำกัด(มหาชน) ไม่ควรกรณีใด

Short Sales



KINGSFORD

มูลค่าการขายชอร์ต ณ วันที่ 17 สิงหาคม 2566

หลักทรัพย์	ปริมาณหุ้นที่ขายชอร์ต (หุ้น)	มูลค่าการขายชอร์ต (บาท)	%เทียบมูลค่าซื้อขายตลาดรวม
7UP	439,100	206,377	1.40%
AAI	460,800	1,390,664	1.19%
AAV	680,700	1,824,276	7.53%
AAV-R	95,000	254,600	1.05%
ACE-R	18,500	32,208	0.42%
ADVANC	256,500	56,690,600	7.08%
ADVANC-R	36,500	8,071,000	1.01%
AEONTS	300	46,800	0.25%
AEONTS-R	1,600	247,050	1.33%
AGE	11,400	24,852	0.69%
AH	9,200	299,000	0.75%
AIT	103,100	505,872	5.90%
AIT-R	30,400	149,502	1.74%
AMATA	565,100	13,271,960	5.05%
AMATA-R	375,200	8,828,120	3.35%
AMATAV	4,100	25,420	4.73%
AOT	1,032,400	72,381,250	8.12%
AOT-R	401,600	28,308,900	3.16%
AP	1,211,700	14,211,340	13.82%
AP-R	81,200	953,640	0.93%
AS	6,400	72,400	1.11%
ASIAN	24,800	177,960	1.99%
ASIAN-R	7,500	52,875	0.60%
ASK	10,900	258,430	2.32%
ASK-R	21,200	503,320	4.51%
ASP	13,800	40,572	0.98%
ASW	8,400	68,040	3.48%
AU	19,300	201,800	1.73%
AU-R	16,700	175,350	1.49%
AUCT	29,500	306,700	1.84%
AURA	14,300	248,820	0.47%
AURA-R	20,900	367,480	0.68%
AWC	2,709,500	10,778,520	2.74%
AWC-R	6,835,000	27,272,540	6.92%
BA	211,100	3,443,890	5.57%
BA-R	46,000	751,080	1.21%
BAFS-R	2,800	84,000	1.89%
BAM	446,500	4,598,820	5.58%
BAM-R	325,100	3,348,390	4.06%
BANPU	8,228,700	73,874,230	14.36%
BANPU-R	6,572,300	58,884,390	11.47%
BBIK	5,000	587,500	2.08%
BBL	151,500	25,862,750	3.44%
BBL-R	91,500	15,600,750	2.08%
BCH	669,400	12,590,870	2.81%
BCH-R	2,204,900	41,481,800	9.27%
BCP	416,800	15,752,575	5.41%
BCP-R	445,700	16,837,075	5.78%
BCPG	571,300	5,391,490	7.32%
BCPG-R	176,900	1,672,225	2.27%
BDMS	5,601,200	158,233,900	10.60%
BDMS-R	1,444,500	40,807,125	2.73%
BE8	7,200	297,000	0.87%
BEAUTY	437,300	223,023	11.12%
BEC-R	34,800	272,055	5.22%

ข้อมูลในเอกสารฉบับนี้ รวบรวมมาจากแหล่งข้อมูลที่เชื่อถือได้ อย่างไรก็ตาม บริษัทหลักทรัพย์ คิงส์ฟอร์ด จำกัด (มหาชน) ไม่สามารถที่จะยืนยันหรือรับรองความถูกต้องของข้อมูลเหล่านี้ได้ ไม่ว่าประการใด ๆ บทวิเคราะห์ในเอกสารนี้ จัดทำขึ้นโดยอ้างอิงหลักเกณฑ์ทางวิชาการเกี่ยวกับหลักการวิเคราะห์ และมีได้เป็นการชี้แนะ หรือเสนอแนะให้ซื้อหรือขายหลักทรัพย์ใด ๆ การตัดสินใจซื้อหรือขายหลักทรัพย์ใด ๆ ของผู้อ่าน ไม่ว่าจะเกิดจากการอ่านบทความในเอกสารนี้หรือไม่ก็ตาม ล้วนเป็นผลจากการใช้วิจารณญาณของผู้อ่าน โดยไม่มีส่วนเกี่ยวข้องกับหรือพึ่งพิงผูกพันใด ๆ กับ บริษัทหลักทรัพย์ คิงส์ฟอร์ด จำกัด (มหาชน) ไม่ว่ากรณีใด

Short Sales



KINGSFORD

มูลค่าการขายชอร์ต ณ วันที่ 17 สิงหาคม 2566

หลักทรัพย์	ปริมาณหุ้นที่ขายชอร์ต (หุ้น)	มูลค่าการขายชอร์ต (บาท)	%เทียบมูลค่าซื้อขายตลาดรวม
BEM	1,936,600	17,130,760	8.73%
BEM-R	1,956,800	17,371,170	8.82%
BGRIM	307,700	11,076,425	3.79%
BGRIM-R	354,300	12,809,575	4.36%
BH	483,900	126,451,800	6.76%
BH-R	207,900	54,436,700	2.90%
BJC	75,800	2,642,050	2.07%
BJC-R	184,500	6,454,200	5.04%
BLA	223,800	5,201,630	3.35%
BLA-R	557,300	12,965,980	8.35%
BLAND	492,500	381,481	2.60%
BLAND-R	529,500	409,562	2.79%
BPP	27,700	398,880	6.20%
BPP-R	5,800	83,520	1.30%
BRI	61,500	564,805	1.62%
BRRGIF	2,000	8,000	2.15%
BTG	84,200	1,928,230	4.23%
BTG-R	86,300	1,971,470	4.34%
BTS	1,717,300	12,284,765	6.80%
BTS-R	2,663,900	19,023,025	10.55%
BYD	248,800	1,611,600	2.89%
BYD-R	298,200	1,905,660	3.47%
CBG	557,600	43,359,050	7.00%
CBG-R	346,800	26,951,025	4.35%
CENDEL	345,800	14,696,325	2.88%
CENDEL-R	431,200	18,363,550	3.59%
CHAYO	77,900	589,175	2.19%
CHG	3,154,000	9,614,958	3.47%
CHG-R	994,100	3,033,342	1.09%
CK	145,300	3,175,400	4.77%
CK-R	136,600	2,979,910	4.48%
CKP	918,100	3,207,028	16.65%
CKP-R	255,300	882,844	4.63%
COM7	919,600	27,288,450	3.63%
CPALL	1,333,700	83,336,600	5.61%
CPALL-R	640,000	39,963,400	2.69%
CPAXT	627,400	21,888,975	5.10%
CPAXT-R	540,900	18,859,725	4.40%
CPF	1,089,500	21,112,590	6.75%
CPF-R	1,750,100	33,774,830	10.84%
CPN	597,700	40,436,675	4.45%
CPN-R	1,005,400	68,057,850	7.49%
CRC	931,300	35,758,825	4.81%
CRC-R	1,203,900	46,380,025	6.22%
CV	36,600	45,949	0.16%
DCC	309,700	625,944	6.59%
DCC-R	79,500	160,656	1.69%
DELTA	108,800	11,191,750	1.35%
DELTA-R	603,200	62,268,450	7.49%
DITTO	55,100	1,765,700	0.95%
DMT	23,500	298,450	1.75%
DOHOME	777,500	8,510,790	5.57%
DOHOME-R	762,900	8,390,560	5.47%
EA	850,900	48,839,775	10.59%
EA-R	480,200	27,601,525	5.98%

ข้อมูลในเอกสารฉบับนี้ รวบรวมมาจากแหล่งข้อมูลที่เชื่อถือได้ อย่างไรก็ตาม บริษัทหลักทรัพย์ คิงส์ฟอร์ด จำกัด (มหาชน) ไม่สามารถที่จะยืนยันหรือรับรองความถูกต้องของข้อมูลเหล่านี้ได้ ไม่ว่าประการใด ๆ บทวิเคราะห์ในเอกสารนี้ จัดทำขึ้นโดยอ้างอิงหลักเกณฑ์ทางวิชาการเกี่ยวกับหลักการวิเคราะห์ และมีได้เป็นการชี้แนะ หรือเสนอแนะให้ซื้อหรือขายหลักทรัพย์ใด ๆ การตัดสินใจหรือซื้อขายหลักทรัพย์ใด ๆ ของผู้อ่าน ไม่ว่าจะเกิดจากการอ่านบทความในเอกสารนี้หรือไม่ก็ตาม ล้วนเป็นผลจากการใช้วิจารณญาณของผู้อ่าน โดยไม่มีส่วนเกี่ยวข้องกับหรือพึ่งพิงผูกพันใด ๆ กับ บริษัทหลักทรัพย์ คิงส์ฟอร์ด จำกัด (มหาชน) ไม่ว่ากรณีใด

Short Sales



KINGSFORD

มูลค่าการขายชอร์ต ณ วันที่ 17 สิงหาคม 2566

หลักทรัพย์	ปริมาณหุ้นที่ขายชอร์ต (หุ้น)	มูลค่าการขายชอร์ต (บาท)	%เทียบมูลค่าซื้อขายตลาดรวม
EGCO	21,100	2,782,500	2.99%
EGCO-R	172,900	22,821,850	24.47%
EKH	22,400	176,960	1.59%
EKH-R	37,800	298,620	2.68%
EPG	36,400	232,190	2.29%
EPG-R	155,400	987,415	9.78%
ERW	553,800	2,794,990	5.64%
ESSO	275,400	2,519,910	5.11%
ESSO-R	20,800	190,195	0.39%
ETC	30,300	87,264	1.81%
FORTH	42,000	1,264,500	3.65%
FORTH-R	31,800	946,700	2.76%
FSMART	37,200	328,520	1.70%
GFPT	47,900	504,750	3.54%
GFPT-R	94,400	1,000,390	6.98%
GLOBAL	767,500	12,772,720	4.02%
GLOBAL-R	1,497,000	25,421,940	7.83%
GPSC	893,200	46,771,275	14.96%
GPSC-R	226,000	11,880,275	3.78%
GULF	1,364,400	65,610,500	12.94%
GULF-R	441,800	21,236,175	4.19%
GUNKUL	2,415,200	7,953,376	7.89%
GUNKUL-R	963,100	3,151,588	3.15%
HANA	460,400	27,796,375	1.67%
HANA-R	1,757,500	105,705,450	6.37%
HENG	126,300	310,312	1.65%
HENG-R	1,100	2,662	0.01%
HL	4,900	60,360	1.90%
HMPRO	1,725,200	23,304,230	4.17%
HMPRO-R	1,669,900	22,542,830	4.04%
HTC	13,900	491,575	3.27%
HUMAN	8,200	79,540	6.17%
ICHI	489,000	7,667,190	2.19%
ICHI-R	62,900	974,950	0.28%
III	52,100	635,620	1.78%
ILM	8,200	179,420	2.67%
ILM-R	1,800	38,700	0.59%
INTUCH	37,600	2,868,275	1.63%
INTUCH-R	165,900	12,634,425	7.21%
IRPC	4,506,500	10,382,782	16.43%
IRPC-R	1,264,600	2,930,752	4.61%
ITC-R	39,700	726,730	0.74%
ITD	71,800	99,802	2.23%
ITD-R	2,700	3,753	0.08%
IVL	1,811,300	55,492,925	9.47%
IVL-R	2,732,100	84,157,325	14.28%
JAS-R	79,600	131,922	2.24%
JMART	1,894,500	36,360,850	2.62%
JMART-R	2,645,600	51,514,790	3.65%
JMT	1,653,400	71,573,125	4.87%
JMT-R	627,800	27,209,350	1.85%
JTS	28,100	846,825	2.31%
JTS-R	9,900	280,525	0.81%
KAMART	25,000	351,580	0.32%

ข้อมูลในเอกสารฉบับนี้ รวบรวมมาจากแหล่งข้อมูลที่เชื่อถือได้ อย่างไรก็ตาม บริษัทหลักทรัพย์ คิงส์ฟอร์ด จำกัด (มหาชน) ไม่สามารถที่จะยืนยันหรือรับรองความถูกต้องของข้อมูลเหล่านี้ได้ ไม่ว่าประการใด ๆ บทวิเคราะห์ในเอกสารนี้ จัดทำขึ้นโดยอ้างอิงหลักเกณฑ์ทางวิชาการเกี่ยวกับหลักการวิเคราะห์ และมีได้เป็นการชี้แนะ หรือเสนอแนะให้ซื้อหรือขายหลักทรัพย์ใด ๆ การตัดสินใจซื้อหรือขายหลักทรัพย์ใด ๆ ของผู้อ่าน ไม่ว่าจะเกิดจากการอ่านบทความในเอกสารนี้หรือไม่ก็ตาม ล้วนเป็นผลจากการใช้วิจารณญาณของผู้อ่าน โดยไม่มีส่วนเกี่ยวข้องกับหรือพึ่งพิงผูกพันใด ๆ กับ บริษัทหลักทรัพย์ คิงส์ฟอร์ด จำกัด (มหาชน) ไม่ว่ากรณีใด

Short Sales



KINGSFORD

มูลค่าการขายชอร์ต ณ วันที่ 17 สิงหาคม 2566

หลักทรัพย์	ปริมาณหุ้นที่ขายชอร์ต (หุ้น)	มูลค่าการขายชอร์ต (บาท)	%เทียบมูลค่าซื้อขายตลาดรวม
KAMART-R	3,100	42,720	0.04%
KBANK	1,154,500	146,298,350	6.24%
KBANK-R	482,000	60,991,450	2.61%
KCE	1,094,500	51,655,950	9.50%
KCE-R	1,032,000	48,730,750	8.96%
KEX	128,000	959,760	6.33%
KGI	22,800	103,968	4.95%
KKP	139,500	7,864,000	6.38%
KKP-R	168,200	9,467,150	7.69%
KLINIQ	1,300	46,800	0.22%
KLINIQ-R	1,400	50,400	0.24%
KSL	22,100	68,068	1.75%
KTB	5,211,100	102,945,980	12.00%
KTB-R	2,422,700	47,878,660	5.58%
KTC	291,700	13,309,125	4.89%
KTC-R	392,200	17,831,725	6.58%
LANNA	19,400	310,400	3.17%
LH	5,500,800	45,930,350	13.13%
LH-R	3,907,300	32,625,590	9.33%
LHFG-R	3,900	4,095	0.47%
LPN	15,200	63,344	2.09%
M	46,300	2,220,925	2.12%
M-R	92,300	4,400,600	4.23%
MAJOR	38,800	600,760	1.35%
MAJOR-R	246,200	3,806,210	8.57%
MBK	71,800	1,268,670	1.36%
MBK-R	302,700	5,352,420	5.71%
MC	60,400	721,560	3.13%
MEB-R	1,700	54,400	0.19%
MEGA	48,200	2,033,050	2.06%
MEGA-R	133,000	5,605,850	5.69%
MGC-R	16,300	120,860	1.97%
MINT	870,500	28,526,375	6.89%
MINT-R	299,300	9,802,075	2.37%
MOSHI-R	800	40,600	0.13%
MTC	1,024,700	38,573,250	10.88%
MTC-R	1,189,000	44,835,300	12.62%
NCAP-R	258,100	838,670	0.96%
NER	90,400	420,192	2.08%
NEX	432,800	4,821,510	3.26%
NEX-R	756,400	8,436,310	5.70%
NOBLE	5,600	23,296	1.89%
NRF	171,100	941,225	1.38%
NSL	19,700	423,550	0.81%
NSL-R	4,300	93,950	0.18%
NUSA	554,200	271,558	4.13%
ONEE	118,700	526,236	1.94%
OR	402,800	8,206,840	5.51%
OR-R	326,900	6,662,340	4.47%
ORI	355,700	3,571,060	3.84%
ORI-R	103,600	1,045,930	1.12%
OSP	875,200	26,108,875	10.19%
OSP-R	398,900	11,861,375	4.65%
OTO	150,000	194,344	0.66%

ข้อมูลในเอกสารฉบับนี้ รวบรวมมาจากแหล่งข้อมูลที่เชื่อถือได้ อย่างไรก็ตาม บริษัทหลักทรัพย์ คิงส์ฟอร์ด จำกัด (มหาชน) ไม่สามารถที่จะยืนยันหรือรับรองความถูกต้องของข้อมูลเหล่านี้ได้ ไม่ว่าประการใด ๆ บทวิเคราะห์ในเอกสารนี้ จัดทำขึ้นโดยอ้างอิงหลักเกณฑ์ทางวิชาการเกี่ยวกับหลักการวิเคราะห์ และมีได้เป็นการชี้แนะ หรือเสนอแนะให้ซื้อหรือขายหลักทรัพย์ใด ๆ การตัดสินใจซื้อหรือขายหลักทรัพย์ใด ๆ ของผู้อ่าน ไม่ว่าจะเกิดจากการอ่านบทความในเอกสารนี้หรือไม่ก็ตาม ล้วนเป็นผลจากการใช้วิจารณญาณของผู้อ่าน โดยไม่มีส่วนเกี่ยวข้องกับหรือพึ่งพิงผูกพันใด ๆ กับ บริษัทหลักทรัพย์ คิงส์ฟอร์ด จำกัด (มหาชน) ไม่ว่ากรณีใด

Short Sales



KINGSFORD

มูลค่าการขายชอร์ต ณ วันที่ 17 สิงหาคม 2566

หลักทรัพย์	ปริมาณหุ้นที่ขายชอร์ต (หุ้น)	มูลค่าการขายชอร์ต (บาท)	%เทียบมูลค่าซื้อขายตลาดรวม
PCC	11,500	36,800	2.17%
PLANB	988,100	9,145,430	5.17%
PLANB-R	1,509,700	13,964,450	7.89%
PLAT	28,600	93,310	4.98%
PR9	127,300	2,204,680	2.19%
PR9-R	74,000	1,275,680	1.27%
PRIME	56,100	74,071	0.68%
PRM	76,000	477,525	3.97%
PRM-R	73,100	459,150	3.82%
PSH	21,500	280,000	1.63%
PSH-R	11,100	144,300	0.84%
PSL	255,100	2,215,150	3.88%
PSL-R	335,000	2,901,465	5.10%
PTG	177,200	1,842,480	1.85%
PTG-R	234,800	2,419,010	2.46%
PTL	25,100	311,910	1.23%
PTL-R	110,300	1,371,970	5.40%
PTT-R	672,800	23,914,825	2.44%
PTTEP	540,600	85,742,150	7.87%
PTTEP-R	608,800	96,627,300	8.87%
PTTGC	1,789,800	65,731,475	13.49%
PTTGC-R	243,300	8,963,500	1.83%
QH	122,700	284,664	2.10%
RABBIT	672,300	333,592	2.63%
RAM	8,000	324,000	5.36%
RAM-R	80,400	3,260,850	53.85%
RATCH	148,100	5,220,525	6.21%
RATCH-R	443,200	15,649,975	18.60%
RBF	114,400	1,227,760	1.49%
RBF-R	427,700	4,617,110	5.56%
RCL	320,600	6,869,850	13.34%
RCL-R	390,600	8,380,900	16.25%
RJH	2,100	60,900	0.46%
RS	14,900	216,050	2.53%
S	221,200	257,632	4.89%
S-R	124,500	144,348	2.75%
SABINA	25,100	610,530	1.85%
SABUY	591,300	4,113,210	2.23%
SABUY-R	202,700	1,386,740	0.77%
SAK	23,900	113,804	1.88%
SAMART	146,900	823,040	5.47%
SAPPE-R	23,100	2,015,550	2.78%
SAT	28,900	553,790	7.26%
SAT-R	4,000	76,550	1.00%
SAWAD	618,300	27,483,225	4.13%
SAWAD-R	1,451,300	64,116,075	9.69%
SC	387,400	1,658,660	4.76%
SC-R	503,700	2,157,186	6.19%
SCB	131,600	14,870,800	1.75%
SCB-R	631,400	71,178,450	8.37%
SCC	91,500	28,761,600	5.66%
SCC-R	129,000	40,466,000	7.97%
SCCC	1,500	205,500	6.55%
SCCC-R	2,300	314,500	10.04%
SCGP	301,100	11,276,675	7.07%
SCGP-R	110,800	4,098,975	2.60%

ข้อมูลในเอกสารฉบับนี้ รวบรวมมาจากแหล่งข้อมูลที่น่าเชื่อถือ อย่างไรก็ตาม บริษัทหลักทรัพย์ คิงส์ฟอร์ด จำกัด (มหาชน) ไม่สามารถที่จะยืนยันหรือรับรองความถูกต้องของข้อมูลเหล่านี้ได้ ไม่ว่าประการใด ๆ บทวิเคราะห์ในเอกสารนี้ จัดทำขึ้นโดยอ้างอิงหลักเกณฑ์ทางวิชาการเกี่ยวกับหลักการวิเคราะห์ และมีได้เป็นการชี้แนะ หรือเสนอแนะให้ซื้อหรือขายหลักทรัพย์ใด ๆ การตัดสินใจซื้อหรือขายหลักทรัพย์ใด ๆ ของผู้อ่าน ไม่ว่าจะเกิดจากการอ่านบทความในเอกสารนี้หรือไม่ก็ตาม ล้วนเป็นผลจากการใช้วิจารณญาณของผู้อ่าน โดยไม่มีส่วนเกี่ยวข้องกับหรือพึ่งพิงผูกพันใด ๆ กับ บริษัทหลักทรัพย์ คิงส์ฟอร์ด จำกัด (มหาชน) ไม่ว่ากรณีใด

Short Sales



KINGSFORD

มูลค่าการขายขอร์ต ณ วันที่ 17 สิงหาคม 2566

หลักทรัพย์	ปริมาณหุ้นที่ขายขอร์ต (หุ้น)	มูลค่าการขายขอร์ต (บาท)	%เทียบมูลค่าซื้อขายตลาดรวม
SCN	37,300	57,069	12.04%
SGC	447,300	784,167	0.22%
SGP	10,500	88,200	5.56%
SGP-R	21,300	179,670	11.28%
SHR	142,500	378,350	3.27%
SINGER	5,823,000	53,448,170	7.52%
SIRI	25,299,200	47,752,434	6.19%
SIRI-R	9,338,400	17,636,268	2.29%
SIS	94,500	1,992,400	3.32%
SIS-R	4,000	82,510	0.14%
SISB	29,100	986,425	2.27%
SISB-R	500	16,500	0.04%
SJWD	47,800	680,200	2.34%
SJWD-R	31,100	441,170	1.52%
SKY	66,500	1,977,300	1.11%
SNC	3,300	32,505	0.35%
SNNP-R	1,100	22,550	0.02%
SOLAR	58,700	42,702	4.06%
SPA	14,900	189,230	0.52%
SPALI	1,431,400	29,970,030	13.37%
SPALI-R	758,400	15,906,140	7.08%
SPCG	4,300	55,040	1.17%
SPRC	799,700	7,139,250	2.04%
SPRC-R	2,782,800	24,885,195	7.09%
SSP-R	3,200	22,055	0.59%
STA	636,800	8,477,930	4.03%
STA-R	1,006,900	13,433,270	6.38%
STANLY	200	38,300	0.77%
STEC	717,900	7,855,550	2.74%
STEC-R	1,072,300	11,736,360	4.10%
STGT	376,700	2,562,115	5.81%
STGT-R	61,100	411,325	0.94%
STPI	367,400	1,440,626	11.43%
SUPER	2,401,500	1,152,720	5.63%
SUPER-R	1,523,200	731,136	3.57%
SUPEREIF	8,200	66,420	3.28%
SUSCO	89,600	346,272	1.01%
SYNEX	71,400	830,670	4.30%
TASCO	277,500	4,794,940	6.61%
TASCO-R	62,100	1,071,620	1.48%
TCAP	56,400	2,883,000	2.94%
TCAP-R	38,800	1,981,075	2.03%
TEAMG	170,400	1,162,215	1.51%
TFG	152,500	551,452	1.63%
TFG-R	1,391,200	5,024,692	14.91%
THANI	141,300	442,800	2.86%
THANI-R	568,600	1,782,176	11.52%
THCOM	392,300	5,360,590	2.17%
THCOM-R	88,000	1,214,400	0.49%
THG	5,000	330,000	0.76%
THG-R	34,600	2,301,100	5.26%
TIDLOR	1,270,600	25,479,640	3.14%
TIDLOR-R	780,700	15,658,410	1.93%
TIPH	30,700	1,226,850	4.36%
TIPH-R	34,300	1,368,725	4.87%
TISCO	130,800	12,967,175	7.88%

ข้อมูลในเอกสารฉบับนี้ รวบรวมมาจากแหล่งข้อมูลที่เชื่อถือได้ อย่างไรก็ตาม บริษัทหลักทรัพย์ คิงส์ฟอร์ด จำกัด (มหาชน) ไม่สามารถที่จะยืนยันหรือรับรองความถูกต้องของข้อมูลเหล่านี้ได้ ไม่ว่าประการใด ๆ บทวิเคราะห์ในเอกสารนี้ จัดทำขึ้นโดยอ้างอิงหลักเกณฑ์ทางวิชาการเกี่ยวกับหลักการวิเคราะห์ และมีได้เป็นการชี้แนะ หรือเสนอแนะให้ซื้อหรือขายหลักทรัพย์ใด ๆ การตัดสินใจซื้อหรือขายหลักทรัพย์ใด ๆ ของผู้อ่าน ไม่ว่าจะเกิดจากการอ่านบทความในเอกสารนี้หรือไม่ก็ตาม ล้วนเป็นผลจากการใช้วิจารณญาณของผู้อ่าน โดยไม่มีส่วนเกี่ยวข้องกับหรือพันธะผูกพันใด ๆ กับ บริษัทหลักทรัพย์ คิงส์ฟอร์ด จำกัด (มหาชน) ไม่ว่ากรณีใด

Short Sales



KINGSFORD

มูลค่าการขายชอร์ต ณ วันที่ 17 สิงหาคม 2566

หลักทรัพย์	ปริมาณหุ้นที่ขายชอร์ต (หุ้น)	มูลค่าการขายชอร์ต (บาท)	%เทียบมูลค่าซื้อขายตลาดรวม
TISCO-R	507,400	50,301,000	30.57%
TKC	9,900	253,975	0.75%
TKN	227,300	2,965,940	1.90%
TKS	7,000	60,015	1.61%
TLI	764,800	8,164,580	4.67%
TLI-R	149,800	1,590,460	0.91%
TOA	72,900	1,910,250	5.21%
TOA-R	25,200	660,525	1.80%
TOP	631,300	32,494,225	4.88%
TOP-R	345,300	17,791,850	2.67%
TPIPL	72,200	106,134	3.22%
TPIPL-R	16,600	24,358	0.74%
TPIPP-R	3,900	13,026	0.12%
TQM	17,600	479,025	3.10%
TQM-R	2,600	70,975	0.46%
TRUE	2,399,700	16,079,140	3.41%
TRUE-R	110,200	739,830	0.16%
TSE	20,200	42,420	1.53%
TTA	42,800	261,080	3.30%
TTA-R	56,300	343,435	4.34%
TTB	37,774,900	66,468,447	12.40%
TTCL	22,700	97,610	1.01%
TTW	27,400	234,270	4.49%
TTW-R	29,100	248,805	4.77%
TU	883,600	11,936,150	6.78%
TU-R	146,300	1,976,580	1.12%
TVO	196,400	4,505,550	6.44%
TVO-R	321,300	7,351,540	10.54%
UBE	175,400	166,945	2.79%
UVAN	10,900	93,195	1.29%
VGI	1,819,100	4,672,492	4.44%
VGI-R	1,719,700	4,382,808	4.19%
VIBHA	1,042,000	2,400,938	20.35%
VIBHA-R	759,100	1,756,234	14.83%
WARRIX	100	945	0.00%
WHA	6,163,900	30,223,522	4.19%
WHA-R	5,952,600	29,155,522	4.05%
WHAUP	29,900	113,008	2.24%
WHAUP-R	55,300	209,572	4.14%
WICE	254,800	1,976,955	6.06%
WORK	6,000	88,800	4.78%
WP	4,700	17,440	4.02%
XO	78,800	2,361,125	0.77%
XO-R	6,400	196,700	0.06%
XPG	2,120,400	2,767,424	1.92%
XPG-R	184,200	241,080	0.17%

หมายเหตุ - ไม่รวมรายการขายชอร์ตของสมาชิกที่เป็นผู้ร่วมค้ำหน่วยลงทุนหรือผู้ดูแลสภาพคล่องของหน่วยลงทุนของกองทุนรวมอีทีเอฟเพื่อบัญชีบริษัทประเภทเพื่อทำกำไรจากส่วนต่างของราคาหรือเพื่อดูแลสภาพคล่อง แล้วแต่กรณี

ข้อมูลในเอกสารฉบับนี้ รวบรวมมาจากแหล่งข้อมูลที่เชื่อถือได้ อย่างไรก็ตาม บริษัทหลักทรัพย์ คิงส์ฟอร์ด จำกัด (มหาชน) ไม่สามารถที่จะยืนยันหรือรับรองความถูกต้องของข้อมูลเหล่านี้ได้ ไม่ว่าประการใด ๆ บทวิเคราะห์ในเอกสารนี้ จัดทำขึ้นโดยอ้างอิงหลักเกณฑ์ทางวิชาการเกี่ยวกับหลักการวิเคราะห์ และมีได้เป็นการชี้แนะ หรือเสนอแนะให้ซื้อหรือขายหลักทรัพย์ใด ๆ การตัดสินใจซื้อหรือขายหลักทรัพย์ใด ๆ ของผู้อ่าน ไม่ว่าจะเกิดจากการอ่านบทความในเอกสารนี้หรือไม่ก็ตาม ล้วนเป็นผลจากการใช้วิจารณญาณของผู้อ่าน โดยไม่มีส่วนเกี่ยวข้องกับหรือพึ่งพิงผูกพันใด ๆ กับ บริษัทหลักทรัพย์ คิงส์ฟอร์ด จำกัด (มหาชน) ไม่ว่ากรณีใด

Stock Calendar



KINGSFORD

รายงานการเปลี่ยนแปลงการถือหลักทรัพย์ของผู้บริหาร (แบบ 59-2) ประจำวันที่ 17 สิงหาคม 2566

	ชื่อผู้บริหาร	ประเภทหลักทรัพย์	วันที่ได้มา / จำนวน	จำนวน	ราคา	วิธีการ ได้มา/หน่าย
BDMS	นาย ธงชัย จีรอลงกรณ์	หุ้นสามัญ	15/08/2566	912,700	28.00	ขาย
BDMS	นาย ธงชัย จีรอลงกรณ์	หุ้นสามัญ	15/08/2566	86,300	28.25	ขาย
KKP	นาย สพล วัฒนเวคิน	หุ้นสามัญ	16/08/2566	46,500	56.50	ซื้อ
QLT	นาย กิตติ พัวถาวรสกุล	หุ้นสามัญ	16/08/2566	65,000	4.35	ซื้อ
SYNTEC	นาย จิรโมท พหุสูตร	หุ้นสามัญ	16/08/2566	100,000	1.53	ซื้อ
SYNTEC	นาย ณยศ ปิสิญจนะกุล	หุ้นสามัญ	16/08/2566	5,600	1.54	ซื้อ
SYNTEC	นาย ณยศ ปิสิญจนะกุล	หุ้นสามัญ	16/08/2566	4,400	1.52	ซื้อ
CPALL	นาย ก่อศักดิ์ ไชยรัตน์ศักดิ์	หุ้นสามัญ	15/08/2566	2,105,000	61.96	ขาย
SEAFCO	นาย ณรงค์ ทศนนิพันธ์	หุ้นสามัญ	16/08/2566	55,000	3.03	ซื้อ
SUPER	นาย จอมทรัพย์ โลจายะ	หุ้นสามัญ	16/08/2566	2,000,000	0.48	ซื้อ
SUPER	นาย จอมทรัพย์ โลจายะ	หุ้นสามัญ	16/08/2566	1,000,000	0.49	ซื้อ
SIMAT	นาย บุญเลิศ เขี้ยวพรชัย	หุ้นสามัญ	16/08/2566	300,000	1.48	ซื้อ
DTCENT	นาย อภิสิทธิ์ รุจิเกียรติกิจาร	หุ้นสามัญ	16/08/2566	204,500	1.31	ซื้อ
TPBI	นาย สมศักดิ์ บริสุทจนะกุล	หุ้นสามัญ	16/08/2566	109,300	3.12	ซื้อ
TLI	นาง วรางค์ ไชยวรรณ	หุ้นสามัญ	16/08/2566	100,000	10.40	ซื้อ
TEGH	นางสาว สินีบุษ โภกนุทาภรณ์	หุ้นสามัญ	16/08/2566	508,400	2.79	ซื้อ
BLAND	นาย ชัยฮัง กาญจนพาสน์	หุ้นสามัญ	16/08/2566	200,000	0.78	ซื้อ
PRO	นางสาว วิไลลักษณ์ สกุลภักดิ์	หุ้นสามัญ	17/08/2566	29,200,000	0.30	ซื้อ
PEACE	นาย พิสิฐ ปัญจคุณาภรณ์	หุ้นสามัญ	16/08/2566	10,000	3.98	ซื้อ
PEACE	นาย พิสิฐ ปัญจคุณาภรณ์	หุ้นสามัญ	16/08/2566	100,000	3.96	ซื้อ
PRTR	นางสาว รัตรา เจริญพานิช	หุ้นสามัญ	16/08/2566	300,000	5.66	ซื้อ
PRTR	นางสาว รัตรา เจริญพานิช	หุ้นสามัญ	16/08/2566	100,000	5.70	ซื้อ
PACO	นาย สมชาย เลิศขจรกิตติ	หุ้นสามัญ	15/08/2566	290,000	2.08	ซื้อ
PACO	นาย สมชาย เลิศขจรกิตติ	หุ้นสามัญ	15/08/2566	60,000	2.06	ซื้อ
PACO	นาย สมชาย เลิศขจรกิตติ	หุ้นสามัญ	15/08/2566	28,700	2.04	ซื้อ
PHG	นาย กฤษรัตน์ ตระกูลช่าง	หุ้นสามัญ	16/08/2566	40,000	12.40	ซื้อ
MTW	นาย กฤตเมธ ตั้งพิชญโพธิ์วัฒน์	หุ้นสามัญ	16/08/2566	736,000	2.87	ซื้อ
GLORY	นาย จรรย์พัฒน์ บุญยัง	หุ้นสามัญ	17/08/2566	300,000	2.39	ซื้อ
TTI	นาย กัจจกร ชื่นชูจิตต์	หุ้นสามัญ	16/08/2566	100	24.80	ซื้อ
TTI	นาย กัจจกร ชื่นชูจิตต์	หุ้นสามัญ	16/08/2566	100	24.90	ซื้อ
TTI	นาย กัจจกร ชื่นชูจิตต์	หุ้นสามัญ	16/08/2566	400	25.00	ซื้อ
STA	นาย วิชญ์พล สินเจริญกุล	หุ้นสามัญ	15/08/2566	100,000	13.11	ซื้อ
STA	นาย วิชญ์พล สินเจริญกุล	หุ้นสามัญ	15/08/2566	100,000	13.33	ซื้อ
STA	นาย วิชญ์พล สินเจริญกุล	หุ้นสามัญ	16/08/2566	80,000	12.48	ซื้อ
STA	นาย วิชญ์พล สินเจริญกุล	หุ้นสามัญ	16/08/2566	130,000	12.38	ซื้อ
AMARC	นาย วีรัตน์ วงศ์แสงนาค	หุ้นสามัญ	16/08/2566	4,900	1.65	ซื้อ
SABUY	นาย ณรงค์ชัย ว่องธนระวิโมกษ์	หุ้นสามัญ	16/08/2566	100,000	7.00	ซื้อ
SPA	นาย ประเสริฐ จีราวรรณสถิตย์	หุ้นสามัญ	11/08/2566	3,000,000	12.50	ขาย
AMATA	นาย จักกชัย พานิชพัฒน์	หุ้นสามัญ	16/08/2566	50,000	23.30	ซื้อ
ILM	นาย เอกฤทธิ์ ปัทมสัทยาสนธิ	หุ้นสามัญ	15/08/2566	11,600	21.40	ซื้อ
INSET	นาย วิเชียร เจียกเจิม	หุ้นสามัญ	16/08/2566	30,000	2.07	ซื้อ
INSET	นาย วิเชียร เจียกเจิม	หุ้นสามัญ	16/08/2566	170,000	2.08	ซื้อ
INSET	นาย วิเชียร เจียกเจิม	ใบสำคัญแสดงสิทธิที่จะซื้อหุ้น	16/08/2566	200,000	0.11	ขาย
EP	นาย ยุทธ ชินสุภักกุล	หุ้นสามัญ	16/08/2566	8,000	2.90	ซื้อ

Stock Calendar



KINGSFORD

แบบรายงานการได้มาหรือจำหน่ายหลักทรัพย์ของกิจการ (แบบ 246-2) ประจำวันที่ 17 สิงหาคม 2566

ชื่อผู้บริหาร	ประเภทหลักทรัพย์	วันที่ได้มา / จำหน่าย	จำนวน	ราคา	วิธีการ ได้มา/หน่าย	
SPA	นาย ประเสริฐ จีรารรรถเสถิตย์	จำหน่าย	หุ้น	10.3289	0.3508	9.978

Stock Calendar



KINGSFORD

August 2023				
Monday	Tuesday	Wednesday	Thursday	Friday
14	15	16	17	18
<p>วันหยุด</p>	<p>XD SIRIP (0.055 (หาระ)) PTTEP (4.25 (หาระ)) PPF (0.1818 (หาระ)) POPF (0.0796 (หาระ)) ERWPF (0.0895 (หาระ)) DIF (0.237 (หาระ)) CPNCG (0.1848 (หาระ))</p>	<p>XD FTREIT (0.1870 (หาระ)) MSFT80X (- (หาระ))</p> <p>Shares ABM 11,700 Shares PPPM 54,054,053 Shares</p>	<p>XD LPN (0.08 (หาระ)) INETREIT (0.1831 (หาระ))</p>	<p>XD WHAIR (0.1369 (หาระ)) SPRIME (0.148 (หาระ)) RJH (0.70 (หาระ)) ADVANC (4.00 (หาระ))</p> <p>Shares SDC 37,037,036 Shares</p>

21	22	23	24	25
<p>XD WHART (0.193 (หาระ)) WHABT (0.165 (หาระ)) TU (0.30 (หาระ)) TPRIME (0.1134 (หาระ)) TNP (0.04 (หาระ)) THANA (0.04 (หาระ)) SCM (0.10 (หาระ)) RPH (0.11 (หาระ)) PIMO (0.01 (หาระ)) KCE (0.60 (หาระ)) JASIF (0.23 (หาระ)) GGC (0.10 (หาระ)) DCC (0.013 (หาระ)) CPAXT (0.18 (หาระ)) BOL (0.145 (หาระ))</p> <p>Shares GCAP 2,645,502 Shares BRR 521 Shares MBK 25,959 Shares</p>	<p>XD UTP (0.33 (หาระ)) TOG (0.20 (หาระ)) SUPEREIF (0.15798 (หาระ)) SPALI (0.70 (หาระ)) SNNP (0.232 (หาระ)) QHPP (0.132 (หาระ)) QHHR (0.15 (หาระ)) MGT (0.03 (หาระ)) LHSC (0.15 (หาระ)) LHPF (0.10 (หาระ)) LHHOTEL (0.33 (หาระ)) KTBSTMR (0.1745 (หาระ)) KIAT (0.01 (หาระ)) ARROW (0.10 (หาระ)) ALLY (0.17 (หาระ)) 2S (0.10 (หาระ))</p>	<p>XD UEC (0.10 (หาระ)) TQR (0.174 (หาระ)) TEAM (0.08 (หาระ)) TASCO (0.25 (หาระ)) SVR (0.20 (หาระ)) SUN (0.10 (หาระ)) SMPC (0.21 (หาระ)) SC (0.08 (หาระ)) SAT (0.38 (หาระ)) QH (0.05 (หาระ)) POLY (0.09 (หาระ)) PLT (0.06 (หาระ)) PHOL (0.09 (หาระ)) PDG (0.01 (หาระ)) OSP (0.40 (หาระ)) MAJOR (0.50 (หาระ)) M (0.60 (หาระ)) INTUCH (1.47 (หาระ)) IMPACT (0.14 (หาระ)) ILM (0.25 (หาระ)) III (0.20 (หาระ)) GPI (0.065 (หาระ)) GC (0.20 (หาระ)) CPNREIT (0.29 (หาระ)) BVG (0.027 (หาระ)) BROOK (0.005 (หาระ)) BGC (0.06 (หาระ)) B-WORK (0.1807 (หาระ)) AMATAR (0.16 (หาระ))</p>	<p>XD WORK (0.15 (หาระ)) WINNER (0.07 (หาระ)) VCOM (0.12 (หาระ)) UVAN (0.30 (หาระ)) TMT (0.15 (หาระ)) TKN (0.21 (หาระ)) TFG (0.02 (หาระ)) TACC (0.17 (หาระ)) SO (0.20 (หาระ)) SNC (0.25 (หาระ)) SMIT (0.10 (หาระ)) SKR (0.09 (หาระ)) SITHAI (0.02 (หาระ)) SGP (0.10 (หาระ)) SAMTEL (0.04 (หาระ)) RCL (0.25 (หาระ)) PT (0.30 (หาระ)) PSL (0.05 (หาระ)) PM (0.35 (หาระ)) NSL (0.30 (หาระ)) NOBLE (0.081 (หาระ)) NNCL (0.05 (หาระ)) MEGA (0.80 (หาระ)) LH (0.20 (หาระ)) KJL (0.15 (หาระ)) KAMART (0.09 (หาระ)) JMT (0.34 (หาระ)) INSET (0.04 (หาระ)) HTC (0.96 (หาระ)) ECL (0.03 (หาระ)) DMT (0.35 (หาระ)) D (0.06 (หาระ)) CHG (0.02 (หาระ)) CBG (0.40 (หาระ)) BRI (0.115 (หาระ)) BKI (3.75 (หาระ)) BJC (0.15 (หาระ)) BIS (0.04 (หาระ)) BH-P (1.35 (หาระ)) BH (1.35 (หาระ)) BAREIT (0.134 (หาระ)) BAFS (0.08 (หาระ)) AUCT (0.26 (หาระ)) ASIAN (0.08 (หาระ)) AMATA (0.25 (หาระ)) AIT (0.15 (หาระ)) AI (0.10 (หาระ)) AAI (0.05 (หาระ))</p>	<p>XD TVO (0.16 (หาระ)) STP (0.10 (หาระ)) SPCG (0.30 (หาระ)) SNP (0.25 (หาระ)) PSH (0.31 (หาระ)) NER (0.05 (หาระ)) JUBILE (0.25 (หาระ))</p>

Stock Calendar



KINGSFORD

28	29	30	31	
XD TTCL (0.10 (חרע TQM (0.50 (חרע SIRI (0.10 (חרע SABINA (0.66 (חרע PRI (0.394 (חרע PCSGH (0.20 (חרע ORI (0.16 (חרע LALIN (0.27 (חרע KISS (0.06 (חרע IVL (0.25 (חרע HUMAN (0.08 (חרע GVREIT (0.2015 (חרע FTI (0.03 (חרע FTE (0.07 (חרע CK (0.15 (חרע BLC (0.03 (חרע BLA (0.28 (חרע BGRIM (0.18 (חרע AYUD (0.90 (חרע ASP (0.08 (חרע	XD TOA (0.33 (חרע PROSPECT (0.22 (חרע MASTER (10 : 1 (חרע MASTER (0.0111 (חרע LPH (0.03 (חרע KLINIQ (0.55 (חרע FUTUREPF (0.2049 (חרע FPI (0.06 (חרע FORTH (0.25 (חרע CCET (0.04 (חרע BMSCITH (0.25 (חרע AH (0.70 (חרע	XD LUXF (0.33 (חרע KCAR (0.26 (חרע HTECH (0.025 (חרע	XD XO (0.358 (חרע BCH (0.10 (חרע	

XD - Excluding Dividend	XD(ST) - Excluding Stock Dividend	XM - Exclude meetings	XN - Ex-Capital Return	XI - Excluding Interest
XP - Excluding Principal	XR - Excluding Right	XW - Excluding Warrant	XS - Excluding Short-term Warrant	XA - Excluding All
XE - Excluding Exercise	*ND - No Dividend Payment	PD - Payment Date	XT - Excluding TSR ; @ - price per share / price per unit /	
XD - Excluding Dividend	XD(ST) - Excluding Stock Dividend	XM - Exclude meetings	XN - Ex-Capital Return	XI - Excluding Interest
XP - Excluding Principal	XR - Excluding Right	XW - Excluding Warrant	XS - Excluding Short-term Warrant	XA - Excluding All
XE - Excluding Exercise	*ND - No Dividend Payment	PD - Payment Date	XT - Excluding TSR ; @ - price per share / price per unit /	

Most Active Values (Btmn)



NVDR Update

วันศุกร์ ที่ 18 สิงหาคม 2566

Most Active Values (Btmn)

Top 20 Net Buying Value (B m)						Top 20 Net Selling Value (B m)					Month to Date				Year to Date				
ส.ค. - 66						ส.ค. - 66					สิงหาคม 2566				03 ม.ค.-17 ส.ค. 66				
	17	16	15	11	10		17	16	15	11	10	Net Buy		Net Sell		Net Buy		Net Sell	
1 BH	187.9	-154.6	-54.8	361.5	417.1	KTB	-319.3	-91.8	-267.8	-183.2	-29.1	KBANK	2,545.37	BDMS	(1,141.36)	CPALL	10,932.7	KBANK	-15,997.7
2 PTTGC	132.5	-259.2	-26.2	-15.6	-2.9	DELTA	-139.8	-119.9	-131.7	-85.0	156.7	TOP	1,248.31	KTB	(904.11)	BBL	6,973.7	AOT	-7,515.6
3 CPALL	93.6	1,378.6	-116.1	1,095.4	-327.3	ADVANC	-131.5	36.8	-82.6	-89.6	-15.0	HANA	1,109.80	EA	(826.11)	TTB	4,787.5	BANPU	-4,422.2
4 HANA	93.2	-60.2	-130.9	-74.8	-126.2	PTTEP	-115.6	-155.6	130.0	-195.6	375.0	BBL	903.68	AOT	(769.52)	CPAXT	4,190.8	KKP	-3,983.1
5 SINGER	87.6	-16.1	-21.2	18.9	3.1	BANPU	-85.1	-114.8	-233.8	-30.7	118.0	BH	618.58	AWC	(719.03)	KTB	3,947.8	PTT	-3,362.4
6 HMPRO	70.7	-154.6	-9.3	-47.9	26.3	CPN	-74.6	-97.9	-54.1	8.4	-28.5	PTTEP	488.77	CPALL	(713.63)	SCC	3,286.0	LH	-3,243.9
7 SCC	57.1	-59.7	-148.9	-62.8	-43.2	SCB	-60.9	-199.6	-162.5	33.2	191.5	TTB	481.12	CPF	(637.79)	SCB	2,750.8	PTTGC	-2,923.2
8 TOP	34.0	-220.3	64.4	-30.2	332.0	PTT	-55.8	-5.2	-36.1	-94.5	680.6	COM7	320.21	LH	(629.98)	TIDLOR	2,509.0	CPF	-2,749.4
9 CPF	25.2	-2.3	-42.9	-70.1	-17.9	TISCO	-47.6	5.6	-46.3	13.2	51.3	JMT	303.63	SCB	(628.27)	HANA	2,198.4	CRC	-2,130.1
10 PSL	21.1	1.0	6.3	-0.8	22.6	SPALI	-45.2	-51.9	-19.5	1.9	26.4	CBG	302.45	CPN	(625.27)	TASCO	1,684.6	PTTEP	-1,991.5
11 TIPCO	21.0	24.6	7.7	1.6	-1.5	BCP	-41.2	-115.4	7.4	-39.8	14.2	EGCO	278.31	ADVANC	(595.76)	TRUEE	1,626.3	GULF	-1,936.5
12 GUNKUL	16.5	-12.9	21.6	16.2	19.5	JMART	-39.8	85.1	-136.5	212.9	-11.1	BGRIM	277.91	SCC	(574.55)	WHA	1,344.0	IVL	-1,841.9
13 BJC	13.3	-8.3	-0.3	-6.0	-37.8	AOT	-37.3	143.1	-175.4	76.2	-85.7	TIDLOR	270.20	GULF	(517.52)	ICHI	1,224.0	HMPRO	-1,769.6
14 EGCO	11.6	-0.8	-97.8	116.6	31.9	BBL	-34.4	-29.6	80.2	-122.7	-204.7	SPRC	215.39	DELTA	(497.18)	BDMS	1,179.9	CPN	-1,643.5
15 JTS	10.9	30.0	-1.1	0.7	-0.6	CENDEL	-32.0	-34.8	-300.5	-37.8	30.2	XO	185.62	BANPU	(495.37)	JMART	1,035.7	TU	-1,436.1
16 MBK	10.5	68.0	4.9	3.0	-0.7	SIRI	-25.3	94.6	161.5	-172.3	-28.5	OSP	178.86	KTC	(429.52)	TCAP	924.8	BEM	-1,370.1
17 ERW	9.9	6.2	-9.1	7.6	9.9	KCE	-19.1	-28.0	9.2	-39.1	-33.6	CHG	149.80	IVL	(391.70)	TOP	906.6	RATCH	-1,312.7
18 THCOM	7.5	-77.2	-3.8	-5.4	-0.9	ESSO	-18.3	-47.9	-6.8	38.7	-111.0	WHA	142.99	SIRI	(380.58)	AMATA	853.4	TISCO	-1,309.4
19 BTS	6.8	-8.7	-27.7	-8.8	2.8	AMATA	-17.0	-267.7	20.6	-13.6	-0.0	KCE	131.97	CENDEL	(373.94)	SCGP	822.0	SPALI	-1,290.5
20 AH	6.6	-10.9	-4.8	-7.9	-5.9	IVL	-15.8	-22.2	-24.7	-92.4	-13.4	BCP	119.46	STEC	(317.84)	GUNKUL	699.6	BLA	-1,221.3

Total Volume Shares							NVDR Shrs.					
	Buy	Sell	Total	Net	Turn.		18-Aug-23	paidup	18-Aug-23	paidup	Paid up Capital (Last)	
1 24CS	197,700	24,301	222,001	173,399	7.08	1 24CS	6,217,121	1.45	#N/A	#N/A	430,000,000	
2 7UP	4,817,100	1,307,197	6,124,297	3,509,903	9.73	2 2S	7,958,308	1.45	3,092,210	0.69	549,995,954	
3 AS	77,700	174,905	252,605	-97,205	2.48	3 3K-BAT	45,859	0.06	#N/A	#N/A	78,400,000	
4 A5-W2	130	101	231	29	0.00	4 7UP	84,065,114	1.63	29,743,119	0.98	5,143,071,814	
5 AAI	16,054,400	980,400	17,034,800	15,074,000	21.97	5 A	8,500	0.00	62,400	0.01	980,000,000	
6 AAV	1,484,500	536,100	2,020,600	948,400	11.18	6 AS	13,913,675	1.15	800,664	0.07	1,209,384,615	
7 ABM	-	47,600	47,600	-47,600	2.86	7 A5-W2	765,809	0.63	#N/A	#N/A	120,934,299	
8 ACC	1,200	-	1,200	1,200	0.06	8 A5-W3	1,722,106	1.42	#N/A	#N/A	120,934,299	
9 ACE	712,100	201,300	913,400	510,800	10.43	9 AAI	24,935,382	1.17	#N/A	#N/A	2,125,000,000	
10 ACG	20,000	-	20,000	20,000	27.62	10 AAV	644,563,863	5.30	353,926,265	7.30	12,164,285,713	
11 ADB	20,000	-	20,000	20,000	2.38	11 ABM	5,007,413	1.25	3,268,124	1.09	400,011,700	
12 ADD	1,600	1,000	2,600	600	6.02	12 ABM-W1	1,248,899	2.50	#N/A	#N/A	49,988,217	
13 ADVANC	1,144,904	1,736,910	2,881,814	-592,006	34.12	13 ACAP	2,323,745	0.57	1,223,467	0.39	406,411,160	
14 AEONTS	26,000	16,900	42,900	9,100	17.87	14 ACC	16,639,939	1.24	4,306,304	0.32	1,343,055,623	
15 AGE	426,600	29,600	456,200	397,000	13.75	15 ACE	180,558,149	1.77	38,450,400	0.38	10,175,999,960	
16 AH	288,019	88,100	376,119	199,919	15.27	16 ACG	1,366,100	0.23	211,225	0.04	600,000,000	
17 AI	400	-	400	400	0.14	17 ADB	64,773,130	8.92	31,173,421	5.20	725,999,923	
18 AIE	100	100	200	0	0.04	18 ADD	1,701,198	1.06	#N/A	#N/A	160,000,000	
19 AIT	96,100	68,200	164,300	27,900	4.70	19 ADVANC	215,924,421	7.26	241,595,912	8.13	2,974,209,736	
20 AIT-W2	-	1,000	1,000	-1,000	0.29	20 AEONTS	17,741,874	7.10	11,410,746	4.56	250,000,000	

Source : SET.OR.TH

ข้อมูลในเอกสารฉบับนี้ รวบรวมมาจากแหล่งข้อมูลที่น่าเชื่อถือ อย่างไรก็ดี บริษัทหลักทรัพย์ คิงส์ฟอร์ด จำกัด (มหาชน) ไม่สามารถที่จะยืนยันหรือรับรองความถูกต้องของข้อมูลเหล่านี้ได้ ไม่ว่าประการใด ๆ บทวิเคราะห์ในเอกสารนี้ จัดทำขึ้นโดยอ้างอิงถึงลักษณะทางวิชาการที่เกี่ยวกับหลักทรัพย์วิเคราะห์ และไม่ได้เป็นการชี้แนะหรือเสนอแนะให้ซื้อหรือขายหลักทรัพย์ใด ๆ การตัดสินใจซื้อหรือขายหลักทรัพย์ใด ๆ ของผู้ลงทุน ไม่ว่าจะเกิดจากการอ่านบทความในเอกสารนี้หรือไม่ก็ตาม ล้วนเป็นผลจากการใช้วิจารณญาณของผู้ลงทุน โดยไม่มีส่วนเกี่ยวข้องกับบริษัทใด ๆ กับ บริษัทหลักทรัพย์ คิงส์ฟอร์ด จำกัด (มหาชน) ไม่มีการเปิด



คำแนะนำการลงทุน และความหมายของคำแนะนำการลงทุน

Stock Rating หมายถึงการให้คำแนะนำการลงทุนของบริษัท แบ่งเป็น 3 ระดับ

Buy หมายถึง ราคาพื้นฐานสูงกว่าราคาตลาด 15% หรือมากกว่า

Hold หมายถึงราคาพื้นฐานสูงกว่าราคาตลาดไม่เกิน 15% หรือต่ำกว่าราคาตลาดไม่เกิน 15 %

Sell หมายถึง ราคาพื้นฐานต่ำกว่าราคาตลาด 15% หรือมากกว่า

เอกสารฉบับนี้จัดทำขึ้นโดยบริษัทหลักทรัพย์คิงส์ฟอร์ด จำกัด (มหาชน) ข้อมูลที่ปรากฏในเอกสารฉบับนี้จัดทำโดยอาศัยข้อมูลที่จัดหาจากแหล่งที่เชื่อถือหรือควรเชื่อว่ามี ความน่าเชื่อถือ และ/หรือถูกต้อง อย่างไรก็ตามบริษัทไม่ยืนยัน และไม่รับรองถึงความครบถ้วนสมบูรณ์หรือถูกต้องของข้อมูลดังกล่าว และไม่ได้ประกันราคาหรือผลตอบแทน ของหลักทรัพย์ที่ปรากฏข้างต้น แม้ว่าข้อมูลดังกล่าวจะปรากฏข้อความที่อาจเป็นหรืออาจตีความว่าเป็นเช่นนั้นได้ บริษัทจึงไม่รับผิดชอบต่อการนำเอาข้อมูล ข้อความ ความเห็น และหรือบทสรุปที่ปรากฏในเอกสารฉบับนี้ไปใช้ไม่ว่ากรณีใดๆ ข้อมูลและความเห็นที่ปรากฏอยู่ในเอกสารฉบับนี้ได้ประสงค์จะชี้ชวน เสนอแนะ หรือจูงใจให้ลงทุน ใน หรือ ซื้อหรือขายหลักทรัพย์ที่ปรากฏในเอกสารฉบับนี้และข้อมูลมีการแก้ไขเพิ่มเติมเปลี่ยนแปลงโดยมีต้องแจ้งให้ทราบล่วงหน้า ผู้ลงทุนควรใช้ดุลยพินิจอย่างรอบคอบใน การลงทุนในหรือซื้อหรือขายหลักทรัพย์ บริษัทสงวนลิขสิทธิ์ในข้อมูลที่ปรากฏในเอกสารนี้ ห้ามมิให้ผู้ใดใช้ประโยชน์ ทำซ้ำ ดัดแปลง นำออกแสดง ทำให้ปรากฏหรือเผยแพร่ ต่อสาธารณชน ไม่ว่าด้วยประการใดๆ ซึ่งข้อมูลในเอกสารนี้ไม่ว่าทั้งหมดหรือบางส่วน เว้นแต่ได้รับอนุญาตเป็นหนังสือจากบริษัทเป็นการล่วงหน้า การกล่าว คัด หรืออ้างอิง ข้อมูลบางส่วนตามสมควรในเอกสารนี้ ไม่ว่าในบทความ บทวิเคราะห์ บทวิจัย หรือในเอกสาร หรือการสื่อสารอื่นใดจะต้องกระทำโดยถูกต้อง และไม่เป็นการก่อให้เกิดการ เข้าใจผิดหรือความเสียหายแก่บริษัท ต้องรับรู้ถึงความเป็นเจ้าของลิขสิทธิ์ในข้อมูลบริษัท และต้องอ้างอิงถึงเอกสารฉบับนี้ และวันที่ในเอกสารฉบับนี้ของบริษัทโดยชัดเจน การลงทุนในหรือซื้อหรือขายหลักทรัพย์ย่อมมีความเสี่ยง ท่านควรทำความเข้าใจอย่างถ่องแท้ต่อลักษณะของหลักทรัพย์แต่ละประเภทและควรศึกษาข้อมูลของบริษัทที่ออก หลักทรัพย์และข้อมูลอื่นใดที่เกี่ยวข้องก่อนการตัดสินใจลงทุนในหรือซื้อหรือขายหลักทรัพย์

ข้อมูลในเอกสารฉบับนี้ รวบรวมมาจากแหล่งข้อมูลที่นำเสนออย่างไว้ใจได้ บริษัทหลักทรัพย์ คิงส์ฟอร์ด จำกัด(มหาชน)ไม่สามารถที่จะยืนยันหรือรับรองความถูกต้องของข้อมูลเหล่านี้ได้ ไม่ว่าประการใดๆ บทวิเคราะห์ในเอกสารนี้ จัดทำขึ้นโดยอ้างอิง หลักเกณฑ์ทางวิชาการเกี่ยวกับหลักการวิเคราะห์ และมีได้เป็นการชี้แนะ หรือเสนอแนะให้ซื้อหรือขายหลักทรัพย์ใดๆ การตัดสินใจหรือขายหลักทรัพย์ใดๆ ของผู้อ่าน ไม่ว่าจะเกิดจากการอ่านบทความในเอกสารนี้หรือไม่ก็ตาม ล้วนเป็นผลจากการใช้ วิจารณญาณของผู้อ่าน โดยไม่มีส่วนเกี่ยวข้องกับบริษัทฯ กับ บริษัทหลักทรัพย์ คิงส์ฟอร์ด จำกัด(มหาชน) ไม่ว่ากรณีใด

Disclaimer



KINGSFORD

Thai Institute of Directors Association (IOD) – Corporate Governance Report Rating 2022 (CG Score) ข้อมูล 27 ตุลาคม 2565



AAV	AYUD	CFRESH	DRT	GLOBAL	JWD	MC	OTO	Q-CON	SEAOIL	STEC	TK	TVDH
ADVANC	BAFS	CGH	DTAC	GPI	K	MCOT	PAP	QH	SE-ED	STGT	TKN	TVI
AF	BAM	CHEWA	DUSIT	GPSC	KBANK	METCO	PCSGH	QTC	SELIC	STI	TKS	TVO
AH	BANPU	CHO	EA	GRAMMY	KCE	MFEC	PDG	RATCH	SENA	SUN	TKT	TWPC
AIRA	BAY	CIMBT	EASTW	GULF	KEX	MINT	PDJ	RBF	SENAJ	SUSCO	TMILL	U
AJ	BBIK	CK	ECF	GUNKUL	KGI	MONO	PG	RS	SGF	SUTHA	TMT	UAC
AKP	BBL	CKP	ECL	HANA	KKP	MOONG	PHOL	S	SHR	SVI	TNDT	UBIS
AKR	BCP	CM	EE	HARN	KSL	MSC	PLANB	S&J	SICT	SYMC	TNITY	UPOIC
ALLA	BCPG	CNT	EGCO	HENG	KTB	MST	PLANET	SAAM	SIRI	SYNTEC	TOA	UV
ALT	BDMS	COLOR	EPG	HMPRO	KTC	MTC	PLAT	SABINA	SIS	TACC	TOP	VCOM
AMA	BEM	COM7	ETC	ICC	LALIN	MVP	PORT	SAMART	SITHAI	TASCO*	TPBI	VGI
AMARIN	BEYOND	COMAN	ETE	ICHI	LANNA	NCL	PPS	SAMTEL	SMP	TCAP	TQM	VIH
AMATA	BGC	COTTO	FN	III	LHFG	NEP	PR9	SAT	SNC	TEAMG	TRC	WACOAL
AMATAV	BGRIM	CPALL	FNS	ILINK	LIT	NER	PREB	SC	SONIC	TFMAMA	TRUE*	WAVE
ANAN	BIZ	CPF	FPI	LOXLEY	ILM	NKI	PRG	SCB	SORKON	THANA	TSC	WHA
AOT	BKI	CPJ	FPT	IND	LPN	NOBLE	PRM	SCC	SPALI	THANI	TSR	WHAUP
AP	BOL	CPN	FSMART	INTUCH	LRH	NSI	PSH	SCCC	SPI	THCOM	TSTE	WICE
APURE	BPP	CRC	FVC	IP	LST	NVD	PSL	SCG	SPRC	THG*	TSTH	WINNER
ARIP	BRR	CSS	GC	IRC	MACO	NYT	PTG	SCGP	SPVI	THIP	TTA	XPG
ASP	BTS	DDD	GEL	IRPC	MAJOR	OISHI	PTT	SCM	SSC	THRE	TTB	ZEN
ASW	BTW	DELTA	GFPT	ITEL	MAKRO	OR	PTTEP	SCN	SSSC	THREL	TTCL	
AUCT	BWG	DEMCO	GGC	IVL	MALEE	ORI	PTTGC	SDC	SST	TIPCO	TTW	
AWC	CENTEL	DOHOME	GLAND	JTS	MBK	OSP	PYLON	SEAFCO	STA	TISCO	TU	



2S	ASEFA	BYD	DITTO	HTC	KISS	MK	PB	QLT	SFT	STANLY	TMI	UMI
7UP	ASIA	CBG	DMT	HUMAN	KK	MODERN*	PICO	RCL	SGP	STC	TNL	UOBKH
ABICO	ASIAN	CEN	DOD	HYDRO	KOOL	MTI	PIMO	RICHY	SIAM	STPI	TNP	UP
ABM	ASIMAR	CHARAN	DPAINT	ICN	KTIS	NBC	PIN	RJH	SINGER	SUC	TNR	UPF
ACE	ASK	CHAYO	DV8	IFS	KUMWEL	NCAP	PJW	ROJNA	SKE	SVOA	TOG	UTP
ACG	ASN	CHG	EASON	IIG	KUN	NCH	PL	RPC	SKN	SVT	TPA	VIBHA
ADB	ATP30	CHOTI	EFORL	IMH	KWC	NDR	PLE	RT	SKR	SWC	TPAC	VL
ADD	B	CHOW	ERW	INET	KWM	NETBAY	PM	RWI	SKY	SYNEX	TPCS	VPO
AEONTS	BA	CI	ESSO	INGRS	L&E	NEX	PMTA	S11	SLP	TAE	TPIPL	VRANDA
AGE	BC	CIG	ESTAR	INSET	LDC	NINE	PPP	SA	SMART	TAKUNI	TPIPP	WGE
AHC	BCH	CITY	FE	INSURE	LEO	NATION	PPPM	SABUY	SMD	TCC	TPLAS	WIKI
AIE	BE8	CIVIL	FLOYD	IRCP	LH	NNCL	PRAPAT	SAK	SMIT	TCMC	TPS	WIN
AIT	BEC	CMC	FORTH	IT	LHK	NOVA	PRECHA	SALEE	SMT	TFG	TQR	WINMED
ALUCON	SCAP	CPL	FSS	ITD	M	NP	PRIME	SAMCO	SNNP	TFI	TRITN	WORK
AMANAH	BH	CPW	FTE	J	MATCH	NRF	PRIN	SANKO	SNP	TFM	TRT	WP
AMR	BIG	CRANE	GBX	JAS	MBAX	NTV	PRINC	SAPPE	SO	TGH	TRU	XO
APCO	BJC	CRD	GCAP	JCK	MEGA	NUSA	PROEN	SAWAD	SPA	TIDLOR	TRV	YUASA
APCS	BJCHI	CSC	GENCO	JCKH	META	NWR	PROS	SCI	SPC	TIGER	TSE	ZIGA
AQUA	BLA	CSP	GJS	JMT	MFC	OCC	PROUD	SCP	SPCG	TIPH	TVT	
ARIN	BR	CV	GTB	JR	MGT	OGC	PSG	SE	SR	TITLE	TWP	
ARROW	BR1	CWT	GYT	KBS	MICRO	ONEE	PSTC	SECURE	SRICHA	TM	UBE	
AS	BROOK	DCC	HEMP	KCAR	MILL	PACO	PT	SFLEX	SSF	TMC	UEC	
ASAP	BSM	DHOUSE	HPT	KIAT	mitsib	PATO	PTC	SFP	SSP	TMD	UKEM	



A	B52	CCP	D	GLOCON	JMART	MATI	NC	PPM	SISB	SVH	TNH	UNIQ
A5	BEAUTY	CGD	DCON	GLORY	JSP	M-CHAI	NEWS	PRAKIT	SK	PTECH	TNPC	UPA
AI	BGT	CMAN	EKH	GREEN	JUBILE	MCS	NFC	PTL	SOLAR	TC	TOPP	UREKA
ALL	BLAND	CMO	EMC	GSC	KASET	MDX	NSL	RAM	SPACK	TCCC	TPCH	VARO
ALPHAX	BM	CMR	EP	HL	KCM	MENA	NV	ROCK	SPG	TCJ	TPOLY	W
AMC	BROCK	CPANEL	EVER	HTECH	KWI	MJD	PAF	RP	SQ	TEAM	TRUBB	WFX
APP	BSBM	CPT	F&D	IHL	KYE	MORE	PEACE	RPH	STARK	THE	TTI	WPH
AQ	BTNC	CSR	FMT	INOX	LEE	MPIC	PF	RSP	STECH	THMUI	TYCN	YGG
AU	CAZ	CTW	GIFT	JAK	LPH	MUD	PK	SIMAT	SUPER	TKC	UMS	

ช่วงคะแนน	สัญลักษณ์	ความหมาย
90 - 100		ดีเลิศ
80 - 89		ดีมาก
70 - 79		ดี
60 - 69		ดีพอใช้
50 - 59		ผ่าน
ต่ำกว่า 50	No logo given	N/A

การเปิดเผยผลการสำรวจของสมาคมส่งเสริมสถาบันกรรมการบริษัทไทย (IOD) ในเรื่องการกำกับดูแลกิจการ (Corporate Governance) นี้เป็นการดำเนินการตามนโยบายของสำนักงานคณะกรรมการกำกับหลักทรัพย์และตลาดหลักทรัพย์ โดยการสำรวจของ IOD เป็นการสำรวจและประเมินจากข้อมูลของบริษัทจดทะเบียนในตลาดหลักทรัพย์แห่งประเทศไทยและตลาดหลักทรัพย์เอ็มเอไอ ที่มีการเปิดเผยต่อสาธารณะและเป็นข้อมูลที่ผู้ลงทุนทั่วไปสามารถเข้าถึงได้ ดังนั้นผลสำรวจดังกล่าวจึงเป็นการนำเสนอในมุมมองของบุคคลภายนอกโดยไม่ได้เป็นการประเมินการปฏิบัติและมีได้มีการใช้ข้อมูลภายในในการประเมิน อนึ่ง ผลการสำรวจดังกล่าว เป็นผลการสำรวจ ณ วันที่ปรากฏในรายงานการกำกับดูแลกิจการบริษัทจดทะเบียนไทยเท่านั้น ดังนั้นผลการสำรวจจึงอาจเปลี่ยนแปลงได้ภายหลังวันดังกล่าว ทั้งนี้บริษัทหลักทรัพย์ คิงส์ฟอร์ด จำกัด (มหาชน) มิได้ยืนยันหรือรับรองถึงความถูกต้องของผลการสำรวจดังกล่าวแต่อย่างใด

ข้อมูลในเอกสารฉบับนี้ รวบรวมมาจากแหล่งข้อมูลที่เชื่อถือได้ อย่างไรก็ดี บริษัทหลักทรัพย์ คิงส์ฟอร์ด จำกัด(มหาชน)ไม่สามารถที่จะยืนยันหรือรับรองความถูกต้องของข้อมูลเหล่านี้ได้ ไม่ว่าประการใด ๆ บทวิเคราะห์ในเอกสารนี้ จัดทำขึ้นโดยอ้างอิงหลักเกณฑ์ทางวิชาการเกี่ยวกับหลักการวิเคราะห์ และมีได้เป็นการชี้แนะ หรือเสนอแนะให้ซื้อหรือขายหลักทรัพย์ใดๆ การตัดสินใจซื้อหรือขายหลักทรัพย์ใดๆ ของผู้อ่าน ไม่ว่าจะเกิดจากการอ่านบทความในเอกสารนี้หรือไม่ก็ตาม ล้วนเป็นผลจากการใช้วิจารณญาณของผู้อ่าน โดยไม่มีส่วนเกี่ยวข้องกับหรือพึ่งพิงจาก IOD กับ บริษัทหลักทรัพย์ คิงส์ฟอร์ด จำกัด(มหาชน) ไม่ว่ากรณีใด

Disclaimer



KINGSFORD

Anti-Corruption Progress Indicator 2022 (ข้อมูล 7 เมษายน 2566)

บริษัทจดทะเบียนที่ได้ประกาศเจตนารมณ์เข้าร่วม CAC

AAI	CI	EKH	ICN	JMT	MENA	OTO	SA	SVOA	TKN	WIN
AH	CPW	EVER	ITC	JTS	MODERN	PRIME	SANKO	SVT	TMI	WPH
ASW	CV	FLOYD	J	LEO	NER	PRTR	SFLEX	TEGH	TPLAS	
BBGI	DMT	GLOBAL	JAS	LH	OR	RBF	SIS	TGE	VARO	
CBG	DOHOME	GREEN	JMART	MEGA	OSP	RT	SUPER	TIPH	W	

บริษัทจดทะเบียนที่ได้ได้รับการรับรอง CAC

2S	BANPU	CHOW	EP	HARN	KCAR	MFEC	PG	PTTEP	SCN	SST	TKS	TU
7UP	BAY	CIG	EPG	HEALTH	KCE	MILL	PHOL	PTTGC	SEOIL	STA	TKT	TURTLE
AAI	BBL	CIMBT	ERW	HENG	KGI	MINT	PIMO	PYLON	SE-ED	STGT	TMD	TVDH
ADVANC	BCH	CM	ESTAR	HMPRO	KKP	MONO	PK	Q-CON	SELIC	STOWER	TMILL	TVI
AF	BCP	CMC	ETC	HTC	KSL	MOONG	PL	QH	SENA	SUSCO	TMT	TVO
AI	BCPG	COM7	ETE	ICC	KTB	MSC	PLANB	QLT	SGP	SVI	TNITY	TWPC
AIE	BE8	COTTO	FNS	ICHI	KTC	MST	PLANET	QTC	SINGER	SYMC	TNL	UBE
AIRA	BEC	CPALL	FPI	IFS	KWI	MTC	PLAT	RABBIT	SIRI	SYNTEC	TNP	UBIS
AJ	BEYOND	CPF	FPT	III	L&E	MTI	PM	RATCH	SITHAI	TAE	TNR	UEC
AKP	BGC	CPI	FSMART	ILINK	LANNA	NCAP	PPP	RML	SKR	TAKUNI	TOG	UKEM
AMA	BGRIM	CPL	FSS	ILM	LHFG	NEP	PPPM	RS	SMIT	TASCO	TOP	UOBKH
AMANAH	BKI	CPN	FTE	INET	LHK	NKI	PPS	RWI	SMK	TCAP	TOPP	UPF
AMATA	BLA	CRC	GBX	INOX	LPN	NOBLE	PR9	S&J	SMPC	TCMC	TPA	UV
AMATAV	BPP	CSC	GC	INSURE	LRH	NOK	PREB	SAAM	SNC	TFG	TPCS	VCOM
AP	BROOK	DCC	GCAP	INTUCH	M	NRF	PRG	SABINA	SNP	TFI	TPP	VGI
APCS	BRR	DELTA	GEL	IRC	MAJOR	NWR	PRINC	SAK	SORKON	TFMAMA	TRT	VIH
AS	BSBM	DEMCO	GFPT	IRPC	MAKRO	OCC	PRM	SAPPE	SPACK	TGH	TRU	WACOAL
ASIAN	BTS	DIMET	GGC	ITEL	MALEE	OGC	PROS	SAT	SPALI	THANI	TRUE	WHA
ASK	BWG	DRT	GJS	IVL	MATCH	ORI	PSH	SC	SPC	THCOM	TSC	WHAUP
ASP	CEN	DUSIT	GPI	JKN	MBAX	PAP	PSL	SCB	SPI	THIP	TSI	WICE
AWC	CENDEL	EA	GPSC	JR	MBK	PATO	PSTC	SCC	SPRC	THRE	TSTE	WIJK
AYUD	CFRESH	EASTW	GSTEEL	K	MC	PB	PT	SCCC	SRICHA	THREL	TSTH	XO
B	CGH	ECF	GULF	KASET	MCOT	PCSGH	PTECH	SCG	SSF	TIDLOR	TTA	YUASA
BAFS	CHEWA	ECL	GUNKUL	KBANK	META	PDG	PTG	SCGP	SSP	TIPCO	TTB	ZEN
BAM	CHOTI	EGCO	HANA	KBS	MFC	PDJ	PTT	SCM	SSSC	TISCO	TTCL	ZIGA

คำชี้แจง ข้อมูลบริษัทที่เข้าร่วมโครงการแนวร่วมปฏิบัติของภาคเอกชนไทยในการต่อต้านทุจริต (Thai CAC) ของสมาคมส่งเสริมสถาบันกรรมการบริษัทไทย มี 2 กลุ่ม คือ

- ได้ประกาศเจตนารมณ์เข้าร่วม CAC
- ได้รับการรับรอง CAC

การเปิดเผยผลการประเมินดัชนีชี้วัดความคืบหน้าการป้องกันการมีส่วนเกี่ยวข้องกับการทุจริตคอร์รัปชัน (Anti-corruption Progress Indicators) ของบริษัทจดทะเบียนในตลาดหลักทรัพย์แห่งประเทศไทยซึ่งจัดทำโดยสถาบันไทยพัฒน์ เป็นการดำเนินการตามนโยบายและตามแผนพัฒนาความยั่งยืนสำหรับบริษัทจดทะเบียนของสำนักงานคณะกรรมการกำกับหลักทรัพย์และตลาดหลักทรัพย์ โดยผลการประเมินดังกล่าวของสถาบันไทยพัฒน์ อาศัยข้อมูลที่ได้รับจากบริษัทจดทะเบียนตามที่บริษัทจดทะเบียนได้ระบุในแบบแสดงข้อมูลเพื่อการประเมิน Anti-corruption ซึ่งได้อ้างอิงข้อมูลมาจากแบบแสดงรายการข้อมูลประจำปี (แบบ 56-1) รายงานประจำปี (แบบ 56-2) หรือในบุคคลภายนอก โดยมีได้เป็นการประเมินการปฏิบัติของบริษัทจดทะเบียนในตลาดหลักทรัพย์แห่งประเทศไทย และมีได้ใช้ข้อมูลภายใต้เพื่อการประเมินเนื่องจากผลการประเมินดังกล่าวเป็นเพียงผลการประเมิน ณ วันที่ปรากฏในผลการประเมินเท่านั้น ดังนั้นผลการประเมินจึงอาจเปลี่ยนแปลงได้ภายหลังจากวันดังกล่าว หรือเมื่อข้อมูลที่เกี่ยวข้องมีการเปลี่ยนแปลง ทั้งนี้ บริษัทหลักทรัพย์ คิงส์ฟอร์ด จำกัด (มหาชน) มิได้ยืนยัน ตรวจสอบ หรือรับรองความถูกต้องครบถ้วนของผลการประเมินดังกล่าวแต่อย่างใด

ข้อมูลในเอกสารฉบับนี้ รวบรวมมาจากแหล่งข้อมูลที่นำเชื่อถือ อย่างไรก็ดี บริษัทหลักทรัพย์ คิงส์ฟอร์ด จำกัด (มหาชน) ไม่สามารถที่จะยืนยันหรือรับรองความถูกต้องของข้อมูลเหล่านี้ได้ ไม่ว่าประการใดๆ บทวิเคราะห์ในเอกสารนี้ จัดทำขึ้นโดยอ้างอิงหลักเกณฑ์ทางวิชาการเกี่ยวกับหลักการวิเคราะห์ และมีได้เป็นการชี้แนะ หรือเสนอแนะให้ซื้อหรือขายหลักทรัพย์ใดๆ การตัดสินใจซื้อหรือขายหลักทรัพย์ใดๆ ของผู้อ่าน ไม่ว่าเกิดจากการอ่านบทความในเอกสารนี้หรือไม่ก็ตาม ล้วนเป็นผลจากการใช้วิจารณญาณของผู้อ่าน โดยไม่มีส่วนเกี่ยวข้องหรือพึ่งพิงผูกพันใดๆ กับ บริษัทหลักทรัพย์ คิงส์ฟอร์ด จำกัด (มหาชน) ไม่ว่ากรณีใด

ชื่อ	นามสกุล	ตำแหน่ง	เลขที่ทะเบียน SEC	โทรศัพท์	อีเมล	เป็นนักวิเคราะห์ทางด้านปัจจัยพื้นฐาน (โปรดระบุชื่อหุ้นและกลุ่มอุตสาหกรรม)
อภิชัย	เรามาณะชัย	ผู้ช่วยกรรมการผู้จัดการ นักวิเคราะห์การลงทุนปัจจัยทางเทคนิค นักวิเคราะห์กลยุทธ์การลงทุน นักวิเคราะห์การลงทุนปัจจัยพื้นฐานด้านตลาดทุน	002939	02 829 6999 Ext. 2200	apichai.ra@kfsec.co.th	
นพพร	ฉายแก้ว	ผู้จัดการอาวุโส	043964	02 829 6999 Ext. 2203	noppom.ch@kfsec.co.th	พลังงานและปิโตรเคมี ยานยนต์ ขนส่งทางอากาศ
ณัฐวิชัย	ภูสุนทรศรี	นักวิเคราะห์	087077	02 829 6999 Ext. 2204	nattawat.po@kfsec.co.th	อาหาร, การแพทย์, พาณิชย
ณัฐ	แก้วบริสุทธิ์สกุล	ผู้ช่วยนักวิเคราะห์				เทคโนโลยีสารสนเทศและการสื่อสาร และกลุ่มบริการรับเหมาก่อสร้าง