

Trading Ideas

ส่องประเด็น เพ็นหุ้นเด็ด

STOCK MARKETS

	Recent	Change	%Chg
China	3,146.04	-17.70	-0.56%
Hong Kong	18,044.90	-281.73	-1.54%
Japan	31,450.76	-175.24	-0.55%
Korea	2,504.49	-15.36	-0.61%
Singapore	3,171.44	-25.31	-0.79%
Thailand	1,523.19	-5.62	-0.37%

FUTURES & COMMODITIES

	Recent	Change	%Chg
DJ Futures	34,573.00	37.00	0.11%
NASDAQ Futures	14,762.50	-15.50	-0.10%
Gold Futures	1,891.80	7.70	0.41%
Brent Crude Futures	84.21	0.09	0.11%
Bitcoin	26,825.00	-1,025.00	-3.68%

CURRENCY MARKETS

	Recent	Change	%Chg
US Dollar Index	103.344	-0.079	-0.08%
USD/THB	35.3900	0.308	0.88%

MARKET MOVERS

	Recent	%Chg	Impact
PTTEP	160.00	1.27	0.64
WHA	5.10	3.66	0.22
KBANK	128.50	0.78	0.19
TTB	1.78	1.14	0.16
TOP	52.25	1.46	0.14

DELTA	101.50	-2.87	-3.03
AOT	70.25	-0.71	-0.58
ADVANC	221.00	-0.90	-0.48
GULF	47.75	-1.04	-0.48
SCC	314.00	-0.95	-0.27

MARKET BREADTH *

	Bulls	Boars	Bears
Count	28%	30%	42%
Market Cap	33%	35%	32%

Source: Aspen Graphics

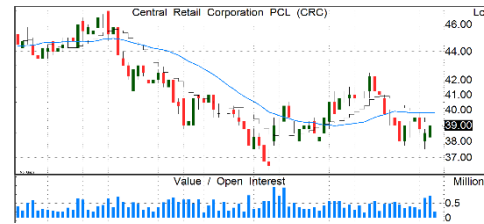
* SET 100 constituents

MARKET WRAP

- เข้าหุ้นไทยแกว่งตัวลงตามหุ้นโลก ค่าเงินบาทดูยังคงมีแนวโน้มอ่อนลง
- SET1/SET50I หลุด 1,531/950 จุดลงมา ถือว่าไม่เมนตัมระยะสั้นเป็นลบ
- แนะนำค่างนำหุ้น 70% ให้เน้นหุ้นรายตัวมากกว่าเล่นทิศทางดัชนี

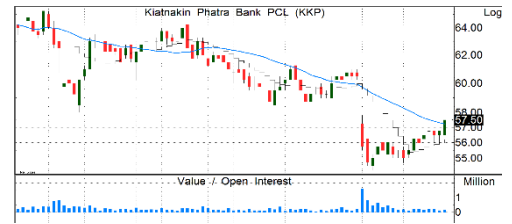
STOCK GRAB

CRC | ซื้อ | TP=50 บ.



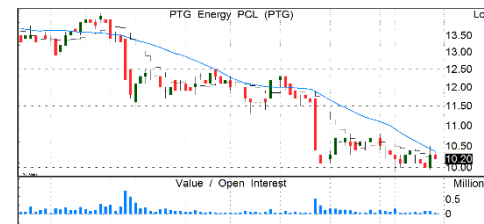
- กำไร 2Q66 +5% YoY จากยอดขายเพิ่มขึ้นในสินค้ากลุ่มแฟชั่น และมารีจิ้นสูงขึ้น, -28% QoQ รับผิดชอบต่อตามฤดูกาลและเศรษฐกิจเวียดนามชะลอตัว
- คาดกำไร 3Q66 อ่อนตัว QoQ จากช่วง low season ของธุรกิจค้าปลีก แต่กำไรจะฟื้นสูงสุดใน 4Q66 รับผิดชอบต่อช่วงเทศกาลช้อปปิ้ง และฤดูกาลท่องเที่ยว โดยเฉพาะช่วงวันหยุดยาวเดือน ธ.ค. คาดช่วยหนุนกำไรทั้งปี 66 เติบโตได้ราว 20%
- แนวรับ=37/38 แนวต้าน=41/42

KKP | ซื้อแก๊งกำไร | TP=62 บ.



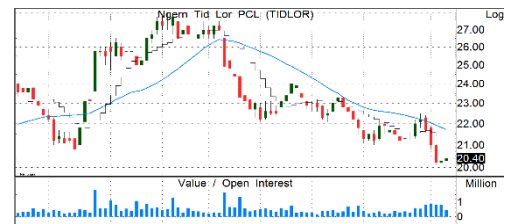
- 2Q66 กำไรหดตัวลงมาก -33% QoQ/-31% YoY เป็นผลจากสำรองเพิ่มขึ้นสูงและขาดทุนรกรยัดจำนวนมาก ส่งผลให้กำไร 1H66 ลดลง -15% YoY
- ปรับเป้าหมายทางการเงินปีนี้ลงเกือบหมด แต่ยังคงคาดหวังธุรกิจ SAM จะมีรายได้เข้ามาหนุนใน 2H66
- ราคาลงมาสะท้อนข่าวลบดังกล่าวไปมากแล้ว และคาด KKP จะมีปันผลระหว่างกาลราว @1.75บ. คิดเป็นอัตราปันผลตอบแทนราว 3%
- แนวรับ=55.5/56.5 แนวต้าน=59/60

PTG | ซื้อแก๊งกำไร | TP=11.7 บ.



- ผู้บริหารได้ปรับเพิ่มเป้าการเติบโตของปริมาณขายน้ำมันปีนี้เป็น +10-15% YoY (เดิม +8-12% YoY) เพื่อสะท้อนความสำเร็จของการเพิ่มส่วนแบ่งตลาดใน 1H66A ซึ่งปริมาณขายเติบโตดี +14% YoY (ตลาดรวม -1% YoY)
- คาดแนวโน้มกำไร 2H66F ฟื้นตัว HoH จากค่าการตลาดน้ำมันขายปลีกฟื้นตัวใน 3Q66F ตามการเก็บเงินเข้ากองทุนน้ำมันลดลงและคาดปริมาณขายที่สูงสุดรายได้ไตรมาสในช่วง 4Q66F จะหนุนกำไรใน 4Q66F ต่อเนื่อง
- แนวรับ=9.8/10 แนวต้าน=11.3/12

TIDLOR | ซื้อ | TP=29 บ.



- กำไร 2Q66 -3% QoQ/-6% YoY เป็นผลจากการตั้งสำรองที่เพิ่มขึ้น ขณะที่กำไรจากการดำเนินงานยังคงทรงตัว QoQ และ +22% YoY
- ยังคงบริหารจัดการหนี้ NPL ได้ดี ล่าสุดอยู่ที่ 1.54% และมี coverage ratio 266% สูงมากเทียบกลุ่ม
- ยังคงคาดการณ์ปี 66F +8% แต่ EPS -4% YoY ผลจากการจ่ายหุ้นปันผล แต่จะกลับมาเติบโตในปีหน้า
- ราคาปรับลดลงสะท้อนปัจจัยลบต่างๆ ไปมากแล้ว
- แนวรับ=20/20.1 แนวต้าน=21.5/22.3

รายงานฉบับนี้จัดทำขึ้นโดยบริษัทหลักทรัพย์ แลนด์ แอนด์ เฮาส์ จำกัด (มหาชน) ("บริษัท") โดยมีวัตถุประสงค์เพื่อเผยแพร่ข้อมูลเกี่ยวกับการลงทุนเท่านั้น มิใช่การชักจูงให้ซื้อหรือขายหลักทรัพย์ที่กล่าวถึงในรายงานนี้ บริษัทเป็นหนึ่งในกลุ่มบริษัท แอล เอช ไฟแนนซ์เชียล กรุ๊ป จำกัด (มหาชน) ("LHFG") ข้อมูลต่างๆ ในรายงานฉบับนี้จัดทำขึ้นโดยได้พิจารณาแล้วว่ามีข้อมูลที่เกี่ยวข้อง และ/หรือ มีความน่าเชื่อถือ แต่บริษัทไม่อาจรับรองความถูกต้องครบถ้วนของข้อมูลดังกล่าว การลงทุนในหลักทรัพย์มีความเสี่ยง อีกทั้งบริษัท และ/หรือ บริษัทในกลุ่ม LHFG อาจมีส่วนเกี่ยวข้องกับหรือผลประโยชน์ใด ๆ กับบริษัทใดๆ ที่ถูกกล่าวถึงในรายงานบทความนี้ นักลงทุนจึงควรใช้ดุลยพินิจอย่างรอบคอบในการพิจารณาดำเนินการก่อนการลงทุน บริษัทไม่รับผิดชอบต่อความเสียหายใดๆ ที่เกิดจากการนำข้อมูลหรือความเห็นในรายงานฉบับนี้ไปใช้ในทุกรณี

SET100

Quantamental Strategy Matrix

All data updated to close of 18 Aug 2023

DIRECTION ↑ UP TREND ↓ DOWN TREND	TRADING BUY	BUY	STRONG BUY	
	AURA CBG ERW PLANB	AMATA BBL BEM BH ▲ CK COM7 HANA MBK MTC SCB STEC TCAP	TISCO TTB WHA	ADVANC ▲ BCP BCPG INTUCH KCE MEGA PTT PTTEP TOP
	REDUCE	HOLD	ACCUMULATE	
SIDeways	▲ AAV BYD ▼ CPN DELTA DOHOME FORTH GULF NEX OSP THG TRUE	BCH BDMS CKP CPALL ESSO GLOBAL JMART JMT ▲ KBANK KTB MINT SPRC	TQM AP CHG GUNKUL SIRI SPALI TU	
DOWN TREND	SELL	SWITCH	WEAK BUY	
	▼ AOT AWC ▼ BGRIM CENTEL EA GPSC IRPC ▼ IVL PTTOR PTTGC SCGP SNNP	VGI ACE BLA BTS CPF CRC HMPRO KTC PTG SABUY SCC SJWD STGT	TIDLOR TLI BAM BANPU BTG EGCO KKP LH ORI PSL RATCH RCL SAWAD STA TASCO THANI TIPH	
	EXPENSIVE	MODERATE	ATTRACTIVE	
	← VALUATION →			

Source: LHSEC Research

sSET Quantamental Strategy Matrix

All data updated to close of 18 Aug 2023

DIRECTION		TRADING BUY			BUY			STRONG BUY		
		REDUCE			HOLD			ACCUMULATE		
DIRECTION		SELL			SWITCH			WEAK BUY		
		EXPENSIVE			MODERATE			ATTRACTIVE		
UPTREND	SIDEWAYS	CHAYO ▲ JAS NRF PLUS RS TKN XPG			ICHI ILINK SMT THCOM TKC			▲ AH ASP LANNA NYT PM RPH ▲ SIS SUSCO TOG WHAUP		
	DOWNTREND	7UP ITD MALEE M_CHAI NSL PLAT SAMART STPI			CCET HUMAN ITEL J KAMART MAJOR NVD SINGER SUN			▲ AIT ASW BRI DMT EASTW EKH HTC III ILM KGI MC NER PCC SKN SPCG		
	DIRECTION	AJ DUSIT UBE ANAN ETC WORK AQUA JR AS MACO BBGI MCS BEAUTY MICRO BLAND MONO BWG NUSA CGD RABBIT CGH SUPER DDD ▼ TEAMG DEMCO ▼ THRE DUSIT UBE ETC WORK JR			AI TGE ▼ APURE TMT BEYOND TSE GFPT TSTH HENG TWPC KISS UV NCAP ZEN PR9 S SABINA SAK SHR TGE TMT TSE			AAI NOBLE SYNEX AGE ONEE TEGH AMANAH PF TIPCO ASIAN PTL TK ASK ▼ RJH TKS BGC ROJNA TRU BRR ▼ SAT TTA HFT SENA VIH KBS SITHAI WICE KSL SMPC LPN SNC MFEC SSP NOBLE SYNEX ONEE TEGH PF TIPCO		

Source: LHSEC Research