

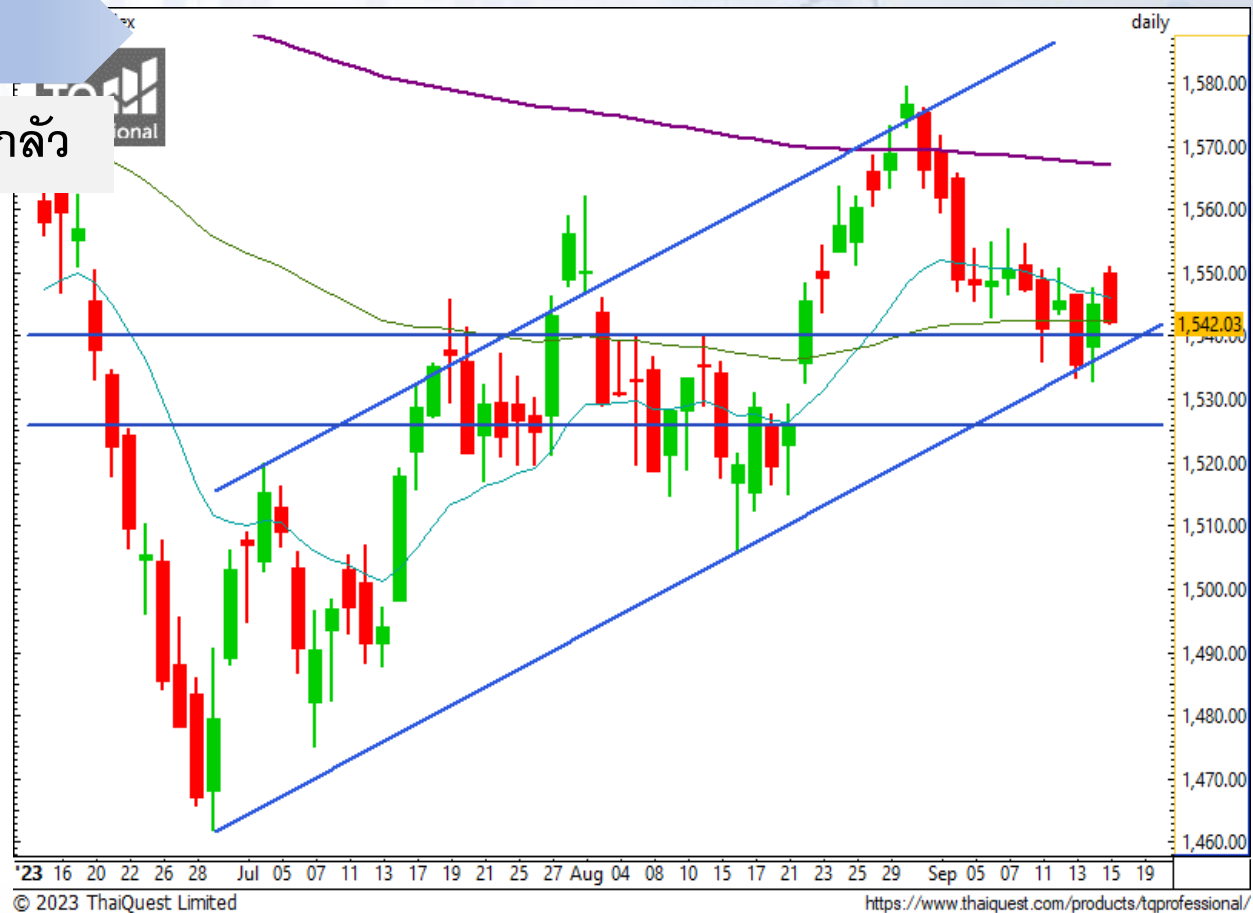
SET Index

กราฟย่อมา แต่ยังไม่น่าจะกลับ

วันศุกร์ที่ผ่านมามี SET ปิดที่ระดับ

1542.03 จุด (-3.11 จุด)

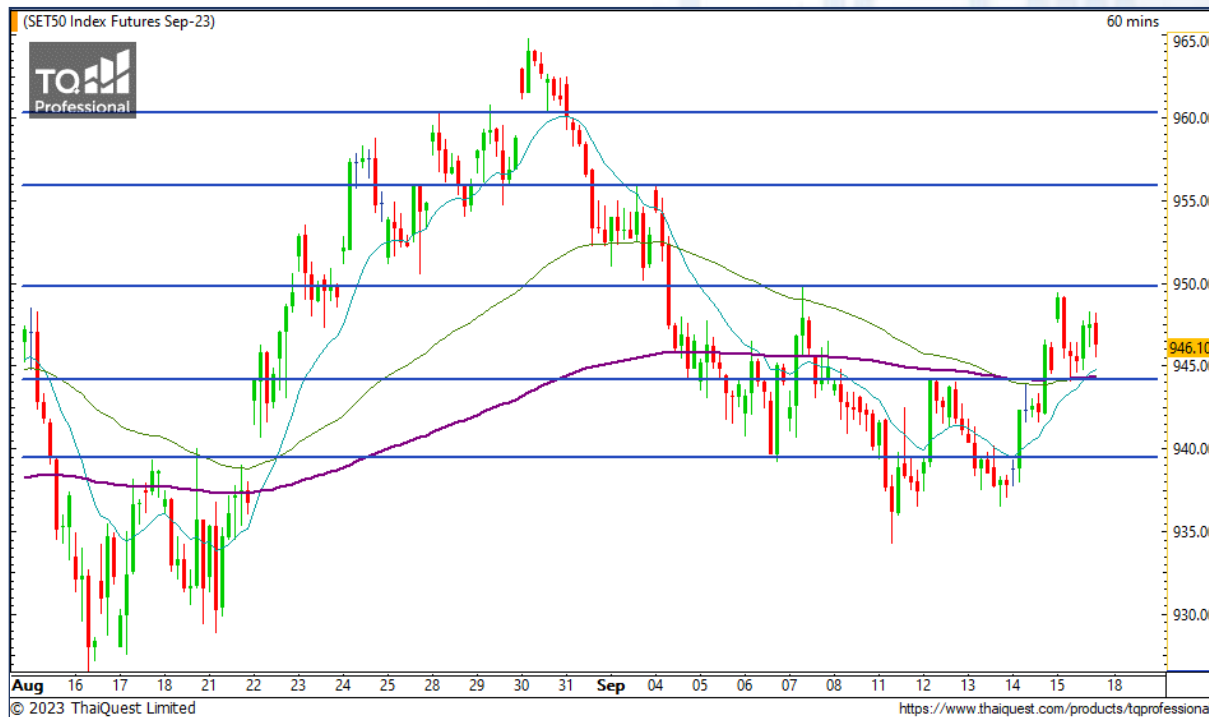
ภาพกราฟรายวันพบว่า SET มีการย่อตัวลงมา แต่ยังไม่ลงมาแตะระดับแนวรับ 1540 จุด Momentum โดยรวมยังเป็นทิศทางบวก มีโอกาสขึ้นต่อได้โดยวางระดับแนวต้านสำคัญที่ 1560 และ 1570 จุด โดยหากยืนยันเหนือระดับ 1570 จุด SET จะเป็นแนวโน้มขาขึ้นเต็มตัว



Support : 1540 / 1525

Resistance : 1560 / 1567

CHART INSIGHT SET50 Index Futures



ยังไม่เสีย Momentum ทางบวก

15 ก.ย. 66 นักลงทุนต่างชาติ Long
สุทธิ +2,218 สัญญา
ค่า Basis ของ S50U23 อยู่ที่ +0.08 จุด
กราฟราย 60 นาที เมื่อวันศุกร์ที่ผ่านมา พบว่า
กราฟมีการย่อตัวลงมา แต่ยังยืนแนวรับบริเวณ
944-945 จุด ถือว่า Momentum ทางบวกยังดู
ดีจากการยืนเหนือเส้น MA200 โดยมองว่ามี
โอกาสขึ้นต่อเพื่อทดสอบแนวต้านแรกบริเวณ
950 จุด

กลยุทธ์ S50U23

พอร์ต Long ต้นทุน 944 จุด รอทำกำไรบริเวณ
955 จุด เป็นอย่างน้อย ตัดขาดทุนกรณีลงต่ำ
กว่า 939 จุด

Support	Resistance				
944 / 940	950 / 955				
Contracts	Long	Short	Net	YTD	
Institution	25,802	30,605	-4,803	+51,915	
Foreign	90,497	88,279	+2,218	-183,977	
Local	93,894	91,309	+2,585	+132,062	

PSL

Support 10
Resistance 10.70 / 11.60
Stop loss 9.85

คำแนะนำระยะสั้น (BUY)

ราคาติดตัวเปิด Gap ขึ้นมาพร้อม Volume สนับสนุน มีโอกาสติดตัวขึ้นต่อเพื่อทดสอบแนวต้านบริเวณ 10.70 บาท หากไม่หลุด 10 บาท



JMT

Support 45.75
Resistance 48 / 51.50
Stop loss 45

คำแนะนำระยะสั้น (BUY)

กราฟเปิด Gap เปรก Downtrend Line ระยะสั้น มีโอกาสติดตัวขึ้นต่อเพื่อทดสอบแนวต้านสำคัญ 48 บาท ซึ่งหากผ่านได้จะมีโอกาสเป็นขาขึ้นรอบใหม่ที่น่าจับตามอง



CHART INSIGHT | Swing Trading



BEM

Support	8.65
Resistance	8.90 / 9.10
Stop loss	8.50

คำแนะนำระยะสั้น (BUY)

กราฟกลับตัวจากแนวรับ 8.50-8.65 บาท ขึ้นมาพร้อม Volume เหนือค่าเฉลี่ย มีโอกาสติดตัวขึ้นต่อเพื่อทดสอบแนวต้าน 8.90 และ 9.10 บาท



BCH

Support	19.20
Resistance	19.80 / 20.30
Stop loss	18.80

คำแนะนำระยะสั้น (BUY)

กราฟทำแท่งเทียนแบบ Hammer กลับมาจากแนวรับสำคัญ 18.90 บาท มีโอกาสติดตัวขึ้นต่อเพื่อทดสอบแนวต้านระยะสั้นบริเวณ 19.80 บาท

CHART INSIGHT Commodity Market



© 2023 ThaiQuest Limited

<https://www.thaiquest.com/products/tqprofessional/>

Support	Resistance
87 / 83.50	90 / 94

ราคาน้ำมันดิบ WTI ยังมีแรงดีดตัวขึ้นต่อเพื่อทดสอบแนวต้านบริเวณ 90 ดอลลาร์ แต่ด้วยระดับ Stochastic ที่แกว่งตัวโน้ชอน overbought มาสักระยะ ต้องระวังการปรับตัวลงในระยะสั้น แนวรับจะมีในช่วง 87 และ 83.50 ดอลลาร์

CHART INSIGHT | Gold Futures



เตรียมลุ้นทดสอบเส้น Downtrend Line

ภาพทางเทคนิคราคาทองคำราย 60 นาที ค่าคืนวันศุกร์ที่ผ่านมา พบว่า กราฟมีการแกว่งตัวแรงกว่าที่เราคาดไว้ และขึ้นไปจนถึงระดับแนวต้านเก่าบริเวณ 1930 ดอลลาร์ ก่อนปรับตัวลงมาแล้วกำลังดีดตัวขึ้นอีกครั้ง โดยการขึ้นในรอบนี้มีโอกาสผ่านแนวต้านดังกล่าวขึ้นไปทดสอบ Downtrend Line ในภาพใหญ่บริเวณ 1936 ดอลลาร์

คำแนะนำระยะสั้น GOU23

พอร์ต Short ต้นทุนที่ 1918 ดอลลาร์ ตัดขาดทุนที่ 1925 ดอลลาร์ ไปแล้ว พอร์ตวางแนะนำ Long ที่ 1923 ดอลลาร์ เพื่อทำกำไรอย่างน้อยที่ 1936 ดอลลาร์ ตัดขาดทุนกรณีลงต่ำกว่า 1918 ดอลลาร์

วันที่ 15 ก.ย. 2023
กองทุน SPDR ซื้อทองคำ 0.57 ตัน
ถือครองทองคำล่าสุดที่ 880.27 ตัน

Support	Resistance
1920 / 1910	1930 / 1936

Contracts	Long	Short	Net	YTD
Institution	2,403	1,300	+1,103	-2,403
Foreign	38,443	29,508	+8,935	-8,125
Local	16,624	26,662	-10,038	+10,528

DISCLAIMER: รายงานฉบับนี้จัดทำโดยบริษัทหลักทรัพย์ ที่ปรึกษาการลงทุน เอฟ เอส เอส อินเตอร์เนชั่นแนล จำกัด "บริษัท" ข้อมูลที่ปรากฏในรายงานฉบับนี้ถูกจัดทำขึ้นบนพื้นฐานของแหล่งข้อมูลที่เชื่อหรือควรเชื่อว่ามีที่น่าเชื่อถือ และ/หรือมีความถูกต้อง อย่างไรก็ตามบริษัทไม่รับรองความถูกต้องครบถ้วนของข้อมูลดังกล่าว ข้อมูลและความเห็นที่ปรากฏอยู่ในรายงานฉบับนี้อาจมีการเปลี่ยนแปลง แก้ไข หรือเพิ่มเติมได้ตลอดเวลาโดยไม่ต้องแจ้งให้ทราบล่วงหน้า บริษัทไม่มีความประสงค์ที่จะชักจูงหรือชี้ชวนให้ผู้ลงทุน ลงทุนซื้อหรือขายหลักทรัพย์ตามที่ปรากฏในรายงานฉบับนี้ รวมทั้งบริษัทไม่รับประกันผลตอบแทนหรือราคาของหลักทรัพย์ตามข้อมูลที่ปรากฏแต่อย่างใด บริษัทจึงไม่รับผิดชอบต่อความเสียหายใดๆ ที่เกิดขึ้นจากการนำข้อมูลหรือความเห็นในรายงานฉบับนี้ไปใช้ไม่ว่ากรณีใดก็ตาม ผู้ลงทุนควรศึกษาข้อมูลและใช้ดุลยพินิจอย่างรอบคอบในการตัดสินใจลงทุน

บริษัทของสงวนลิขสิทธิ์ในข้อมูลและความเห็นที่ปรากฏอยู่ในรายงานฉบับนี้ ห้ามมิให้ผู้ใดนำข้อมูลและความเห็นในรายงานฉบับนี้ไปใช้ประโยชน์ คัดลอก ตัดแปลง ทำซ้ำ นำออกแสดงหรือเผยแพร่ต่อสาธารณชนไม่ว่าทั้งหมดหรือบางส่วน โดยไม่ได้รับอนุญาตเป็นลายลักษณ์อักษรจากบริษัทล่วงหน้า การลงทุนในหลักทรัพย์มีความเสี่ยง ผู้ลงทุนควรศึกษาข้อมูลและพิจารณาอย่างรอบคอบก่อนการตัดสินใจลงทุน

บริษัทหลักทรัพย์ ฟินันเซีย ไซรัส จำกัด (มหาชน) อาจเป็นผู้ดูแลสภาพคล่อง (Market Maker) และผู้ออกใบสำคัญแสดงสิทธิอนุพันธ์ (Derivative Warrants) บนหลักทรัพย์ AAV, ADVANC, AEONTS, AMATA, ANAN, AOT, AP, BANPU, BBL, BCH, BCP, BCPG, BDMS, BEAUTY, BEC, BEM, BGRIM, BH, BJC, BLAND, BPP, BTS, CBG, CENTEL, CHG, CK, CKP, COM7, CPALL, CPF, CPN, DELTA, DTAC, EA, EGCO, EPG, ERW, ESSO, GFPT, GLOBAL, GPSC, GULF, GUNKUL, HANA, HMPRO, INTUCH, IRPC, IVL, JAS, JMT, KBANK, KCE, KKP, KTB, KTC, LH, MAJOR, MBK, MEGA, MINT, MTC, ORI, OSP, PLANB, PRM, PSH, PSL, PTG, PTT, PTTEP, PTTGC, QH, RATCH, ROBINS, RS, SAWAD, SCB, SCC, SGP, SIRI, SPALI, SPRC, STA, STEC, SUPER, TASCO, TCAP, THAI, THANI, TISCO, TKN, TMB, TOA, TOP, TPIPP, TRUE, TTW, TU, TVO, WHA และ SET50 Future โดยบริษัทฯ อาจจัดทำบทวิเคราะห์ของหลักทรัพย์อ้างอิงดังกล่าว ดังนั้น นักลงทุนควรศึกษารายละเอียดในหนังสือชี้ชวนของใบสำคัญแสดงสิทธิอนุพันธ์ดังกล่าวก่อนตัดสินใจลงทุน