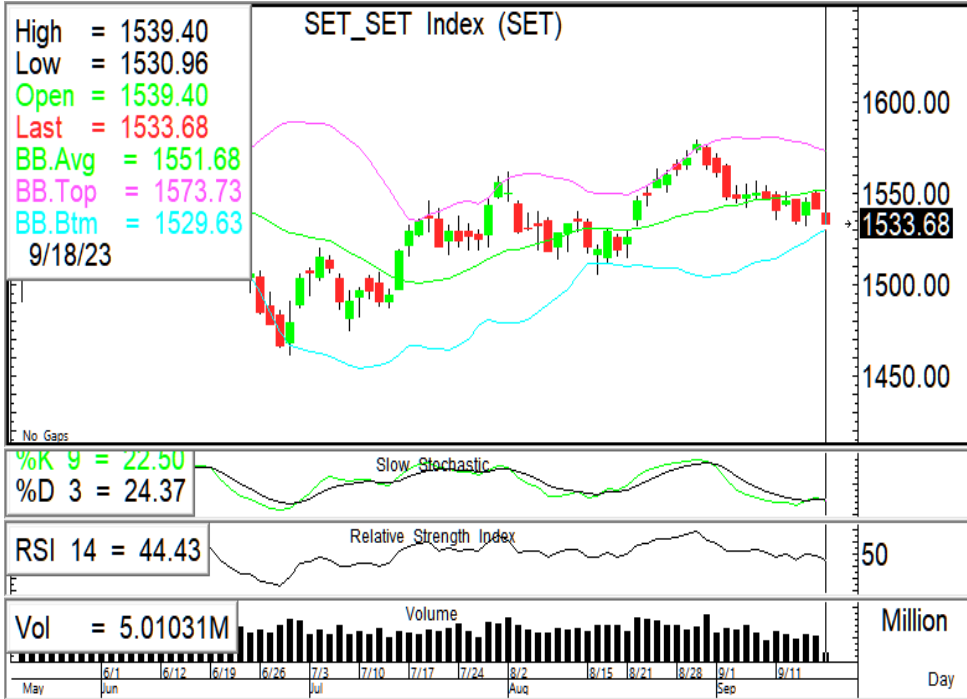


SET INDEX

ติดตามการประชุมของ Fed BoE และ BoJ



SET Index... ดัชนีช่วงเช้าปิดปรับตัวลง เช่นเดียวกับกับตลาดภูมิภาค หลังมีความกังวลเกี่ยวกับอุปสงค์ชิปที่อ่อนแอของผู้บริโภค ทำให้หุ้นอินวิเตียปรับตัวลงกว่า 3.7% ด้าน PHLX Semiconductor Index ปรับตัวลงกว่า 3% มองเป็น Sentiment เชิงลบ และยังทำให้มีแรงขายกลุ่มอิเล็กทรอนิกส์อย่าง DELTA HANA KCE ออกมาด้วย ขณะที่สัปดาห์นี้จะมีการประชุมเฟดวันที่ 20 ก.ย. ด้าน FedWatch Tool นักลงทุนให้น้ำหนักกว่า 99% ที่เฟดจะคงอัตราดอกเบี้ยที่ระดับ 5.25-5.50% ติดตามการประชุมของ BoE และ BoJ วันที่ 21 และ 22 ก.ย. นี้

แนวรับ	1530	1515
แนวต้าน	1540	1550

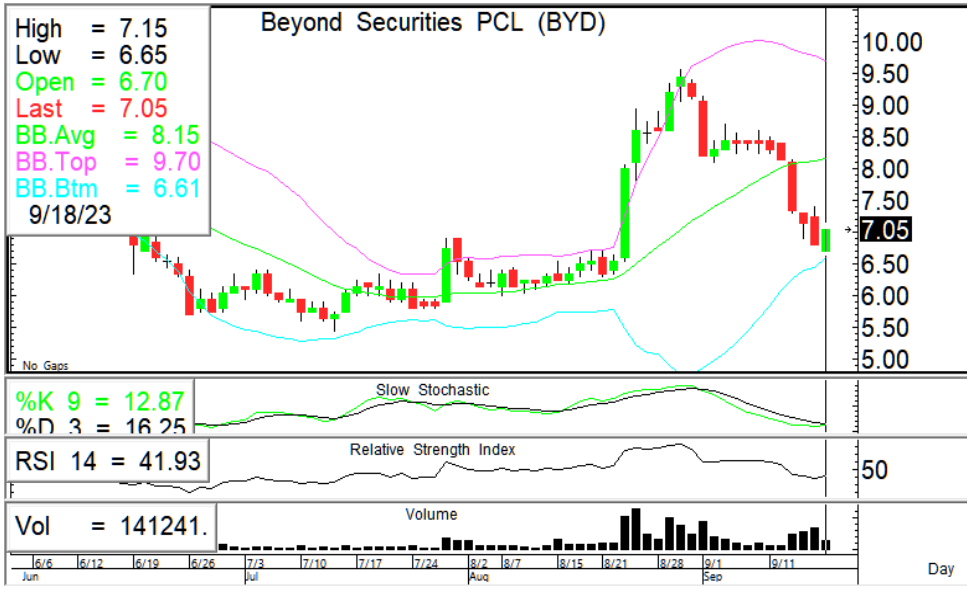
กลยุทธ์การลงทุน...ดัชนีปรับตัวลง ระหว่างวันมีแนวรับสำคัญขบล่าง BB ที่ 1530 ปรับตัวลงต่ำกว่ามีความเสี่ยงปรับตัวลงต่อ แนวต้าน 1540/1550

ASL Picks

BYD – ZIGA

BYD 7.05 (+0.25 , +3.68%)

ZIGA 2.62 (+0.10 , +3.97%)



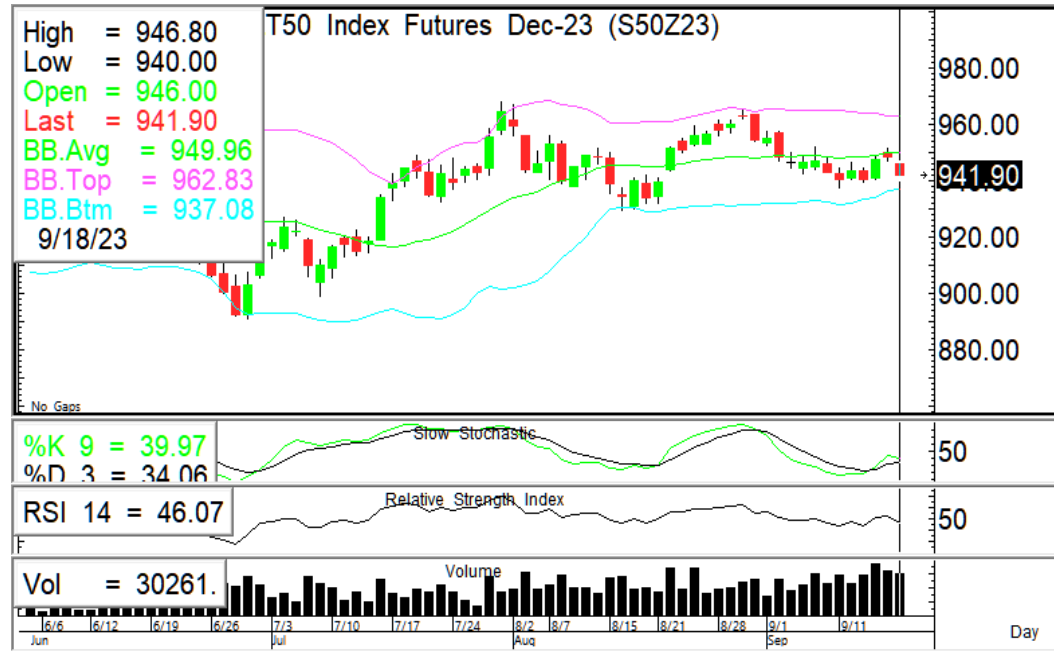
เปิดขึ้นขบล่าง BB มั่นคง ปรับตัวขึ้นมีโอกาสทดสอบแนวต้าน 7.30/7.60 หนุนด้วย RSI ชีขึ้น +Slow stoc มีแนวโน้มตัดขึ้น

เปิด gap ปรับตัวขึ้นมีโอกาสทดสอบแนวต้าน V-shape 2.72/2.80 หนุนด้วย RSI ชีขึ้น +Slow stoc มีแนวโน้มตัดขึ้น

แนวรับ	แนวต้าน	ตัดขาดทุน
7.00	6.80	7.30
		7.60
		6.80

แนวรับ	แนวต้าน	ตัดขาดทุน
2.56	2.50	2.72
		2.80
		2.50

S50Z23 ที่ 940 เป็นจุดพิจารณา



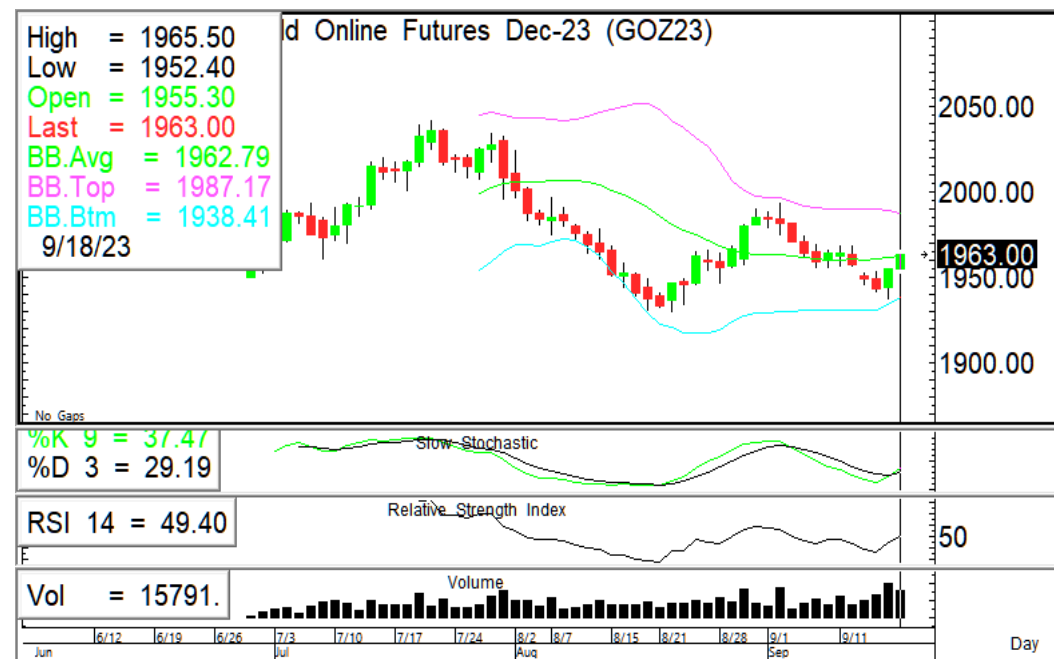
ภาพทางเทคนิค ดัชนีปรับตัวลงต่ำกว่ากรอบ Trading ช่วงเช้า 945-950 เปิด short แนวรับถัดไป 940 แนวต้าน 945/ 950

กลยุทธ์: ต่ำกว่า 945 ลงมาเปิด short ที่ 940 ทயอยทำกำไรบางส่วน

- หากต่ำกว่า 940 ยัง hold short แนวรับถัดไป 936
- หากยืนเหนือ 940 มั่นคง พิจารณาเปิด Long

แนวรับ		แนวต้าน		จุดพิจารณา
940	936	945	950	940

GOZ23 มองหา Long ยังได้เปรียบ



ภาพทางเทคนิค ราคาปรับตัวขึ้นผ่านยืน 1963 ขึ้นมา แนวต้านถัดไป 1970 ระวังแรงขายทำกำไร แนวรับ 1952 ไม่ต่ำกว่า

กลยุทธ์: ยืนแนวรับมั่นคง ปรับตัวขึ้นเปิด Long แนวต้าน 1970

แนวรับ		แนวต้าน		จุดพิจารณา
1952	1946	1963	1970	1970

ASL Research Team

- ธวัชชัย อัครพรไชย ปณณวิชย์ ฤทธาสรินันท์ ชุตินธร วิกุลศุภภัก นกศักดิ์ ศรีศักดิ์ดา
- เลขทะเบียน 000710 เลขทะเบียน 101198 เลขทะเบียน 095151 เลขทะเบียน 098318
- +662 5081567 Ext 3516 +662 5081567 Ext 3217