

Investment Strategy

- สรุปภาพรวมตลาด:
- นที่ผ่านมาหุ้นสหรัฐย่อตัว S&P 500 ปิดที่ 4,450.3 -1.2% หุ้นทั้ง 11 กลุ่มในดัชนีนี้ปรับตัวลง นำโดยหุ้นกลุ่มเทคโนโลยี ร่วง 2.0% ได้รับความกังวลอุปสงค์ชิปอ่อนแอ ด้าน STOXX 600 ปิด +0.2% ได้แรงหนุนจากรายงานเศรษฐกิจจีนดีกว่าคาดช่วยหนุนหุ้นกลุ่ม Luxury
- หุ้นเอเชียเข้านี้หนักลงทุนซื้อขายระยะยาว วิวเจอร์หุ้นจีนอ่อนงบเปิดลบ รับ Sentiment เชิงลบจากหุ้นชิปสหรัฐที่ปรับตัวลง กดดันหุ้นเทคโนโลยี เอเชีย ขณะที่ตลาดญี่ปุ่นปิดทำการ
- ดอลลาร์อ่อนค่าลง 0.1% ตอบรับมุมมองเฟดคงดอกเบี้ยใน 19-20 ก.ย. และดัชนีความเชื่อมั่นผู้บริโภคสหรัฐลดลง หนุนให้วิวเจอร์ทองส่งมอบเดือนธ.ค. +0.2% ที่ 1,946.2 \$/oz ด้านราคาน้ำมัน WTI ปิดที่ 90.8 \$/bbl +0.7% ตามความกังวลอุปทานน้ำมันดิบตึงตัว ขณะที่ราคาน้ำมันดิบ Brent แข็งค่าขึ้นยืนแถวระดับ 35.5-35.7 บาทต่อดอลลาร์ ตามการคาดการณ์เฟดผ่อนคลายนโยบายการเงิน
- คาดมองกรอบ SET Index บริเวณ 1535-1565 จุด หลัง SET Index ไม่หลุดแนวรับสำคัญที่ 1530 ประเด็นที่ต้องจับตาดูได้แก่ 1) การประชุม FOMC วันที่ 21 ก.ย. โดยตลาดคาด FED คงดอกเบี้ยที่ 5.25-5.50% จุดสนใจไปอยู่ที่การปรับประมาณการเศรษฐกิจ (SEP) และ Dot plot ของ FED 2) ติดตามการประชุม BOJ วันที่ 22 ก.ย. โดยตลาดคาดว่าเห็นการคงดอกเบี้ยที่ -0.1% และรักษาระดับผลตอบแทนพันธบัตรระยะยาวของญี่ปุ่นให้อยู่ที่ระดับ 0% จับตาทิศทางความเห็นของ Ueda เรื่องเงินเฟ้อและค่าจ้าง

หุ้นแนะนำ

CRC: ราคาหุ้นปรับลงหลังตลาดกังวลผลขาดทุนของ "GO Wholesales" / เชื่อว่า "GO Wholesales" จะขาดทุนในช่วงแรกที่เปิด แต่มองกระทบกำไรสุทธิ CRC เพียง 2% ต่อปี ใน FY24 และ FY25 จึงมองเป็นจังหวะเข้าสะสมหุ้น เรามีมุมมองเชิงบวกต่อการที่ CRC ก้าวเข้าสู่ธุรกิจค้าส่ง เพราะเชื่อว่าธุรกิจนี้มีศักยภาพที่จะหนุนการเติบโตในระยะยาว

Take profit : 40.00 Cut loss : 38.50

BE8: เทรดดีงประเด็นการประชุม FOMC โดยมีโอกาสสูงที่ FED จะคงดอกเบี้ย และ โทนาการให้มุมมองน่าจะมีลักษณะคล้ายคลึงกับช่วง Jackson Hole รวมไปถึงประเด็นกระแสเงินดิจิทัล

Take profit : 45.00 Cut loss : 42.50

SABINA: หาก FED ส่งสัญญาณชะลอการขึ้นดอกเบี้ยอาจส่งผลให้เงินบาทกลับมาแข็งค่าระยะสั้น สนับสนุนผู้นำเข้าอย่าง SABINA มากไปกว่านั้นตลาดคาดการณ์งบ 3Q23 มีโอกาสเติบโต qoq สนับสนุนจากยอดขายทั้ง online และ offline

Take profit : 29.00 Cut loss : 26.75

Fundamental Stock

CRC การเปิดร้าน GO Wholesales จะทำให้มีผลขาดทุนในช่วงแรกที่เปิดดำเนินงาน คาดว่าจะกระทบกำไรสุทธิของ CRC เพียง 2% ต่อปีในปี FY24 และปี FY25 คงแนะนำ 'ซื้อ' CRC ที่ราคาเป้าหมายเดิม 49.5 บาท มอง EPS มีแนวโน้มโตแข็งแกร่งและการประเมินมูลค่ายังน่าสนใจ P/E 23.5x ในปี FY24 เทียบกับค่าเฉลี่ยคู่แข่งที่ 25.3x

PTTEP ปรับเพิ่มประมาณการราคาน้ำมัน Brent ปี23F จาก 80.8 \$/bbl เป็น 84.5 \$/bbl เนื่องจากตลาดน้ำมันดิบโลกที่ตึงตัวมากขึ้น ขณะที่การเพิ่มการผลิตของแหล่งบงกชและแหล่งอากิตย ช่วยชดเชยการผลิตก๊าซที่ต่ำกว่าเป้าในแหล่งเอราวัณ คงคำแนะนำ 'ซื้อ' ราคาเป้าหมาย 189.0 บาท

PTT ความเสี่ยงที่บริษัทอาจต้องช่วยรัฐอุดหนุนราคาก๊าซพลังงาน หลังรัฐอนุมัติให้ปรับลดค่าไฟฟ้าด้วยการกำหนดเพดานราคา pool gas ซึ่งอาจส่งผลกระทบต่อ EBITDA ของ PTT ช่วงเดือนก.ย.-ธ.ค.

23 เราปรับลดคำแนะนำจาก 'ซื้อ' เป็น 'ถือ' ราคาเป้าหมาย 36.0 บาท

ค่าปลั๊กวัสดุก่อสร้าง ปัจจัยลบใน 3Q23 (เช่น ราคาเหล็กและโครงการรัฐที่ลดลง, การย้ายถิ่นของแรงงาน) จะเริ่มผ่อนคลายนตั้งแต่ 4Q23F บวกกับเอลนีโญคาดว่าจะสิ้นสุดก่อนฤดูกาลเพาะปลูกในปี 24F ทั้งนี้เชื่อว่า DOHOME จะฟื้นตัวโดดเด่นเนื่องจากได้รับผลกระทบหนักสุดจากปัจจัยลบ รองลงมาเป็น GLOBAL เราปรับเพิ่มคำแนะนำจาก 'ถือ' เป็น 'ซื้อ' DOHOME (TP 14.9) และ GLOBAL (TP 15.9)

CGS-CIMB : ตัวเลขทางเศรษฐกิจที่ควรติดตาม

19 ก.ย. อีซูรายงานตัวเลข CPI เดือน ส.ค. (MoM) คาด 0.6% จากเดือนก่อน -0.1%

20 ก.ย. การประชุมธนาคารกลางสหรัฐ (เฟด)

Market Summary

Market Data	Close	Chg	Chg (%)
SET Index	1,542.03	-3.11	-0.20%
High	1,551.01	5.87	0.38%
Low	1,541.58	-3.56	-0.23%
SET 50 Index	946.02	-1.33	-0.14%
SET 100 Index	2,107.43	-2.75	-0.13%
MAI Index	475.30	1.93	0.41%
Volume (m share)	10,364.37		
Value (Btmn)	52,066.56		
P/E (x)	21.31		
DOW JONES	34,618.24	-288.87	-0.83%
NASDAQ	13,708.33	-217.72	-1.56%
FTSE100	7,711.38	38.30	0.50%
JAPAN	33,533.09	364.99	1.10%
HONG KONG	18,182.89	134.97	0.75%
KOREA	2,601.28	28.39	1.10%
SINGAPORE	3,280.69	31.18	0.96%
MALAYSIA	1,459.03	9.45	0.65%
CHINA	3,117.74	-8.81	-0.28%
PHILIPPINES	6,126.34	-82.06	-1.32%
VIETNAM	1,227.36	3.55	0.29%
INDONESIA	6,982.79	23.46	0.34%
INDIA	67,838.63	319.63	0.47%
SET Daily Trading (THB m)			
Local Institutions	3,968.89	3,669.18	299.71
Proprietary Trading	4,369.54	3,068.82	1,300.72
Foreign Investors	29,090.65	31,026.06	-1,935.41
Local Individuals	14,637.49	14,302.51	334.98
Bond Trading - Net (THB m)			
Asset Mgmt. Companies	4,147.60	1,102.13	5,249.73
Domestic Companies	0.00	1,515.81	1,515.81
Foreign Companies	-490.24	85.96	-404.28
Total Trading Value	21,660.46	9,061.60	30,722.06
Fixed Income			
U.S. Bond Yield - 10Y (%)	4.33	0.00	-0.09%
Commodities			
WTI Crude (Nymex) (US\$/bbl)	90.77	0.61	0.68%
Brent Crude (US\$/bbl)	93.93	0.23	0.25%
Singapore GRM (US\$/bbl)	11.61	-0.68	-5.53%
Newcastle Coal (US\$/ton)	160.50	0.35	0.22%
Gold (Comex) (US\$/oz) - Oct'23	1927.90	13.50	0.71%
Baltic Dry Index	1381.00	41.00	3.06%
CURRENCY			
USD/THB	35.66	0.03	0.10%
USD/JPY	147.77	0.30	0.21%
EUR/USD	1.07	0.00	0.29%

Source : Aspen, Bloomberg, ThaiBMA, Refinitiv

Technical Pick

กลยุทธ์ : SET Index ถูกขายที่แนวต้าน 1550-1555 หลังจากฟื้นตัวเหนือแนวรับของกรอบแนวโน้มขาขึ้นที่ 1530-1535 ซึ่งเราแนะนำให้ใช้เป็นจังหวะในการเข้าซื้อเก็งกำไร เพื่อคาดหวังการฟื้นตัวเหนือแนวรับสำคัญ แต่ถ้ายับตัวลดลงต่ำกว่า 1530 ลงไป จะเป็นสัญญาณขายทางเทคนิค

PLUS

แนวรับ : 7.90 และ 7.80

แนวต้าน : 8.40 และ 8.60

STOP LOSS ถ้าราคาหุ้นปิดต่ำกว่า 7.50

NYT

แนวรับ : 4.58 และ 4.50

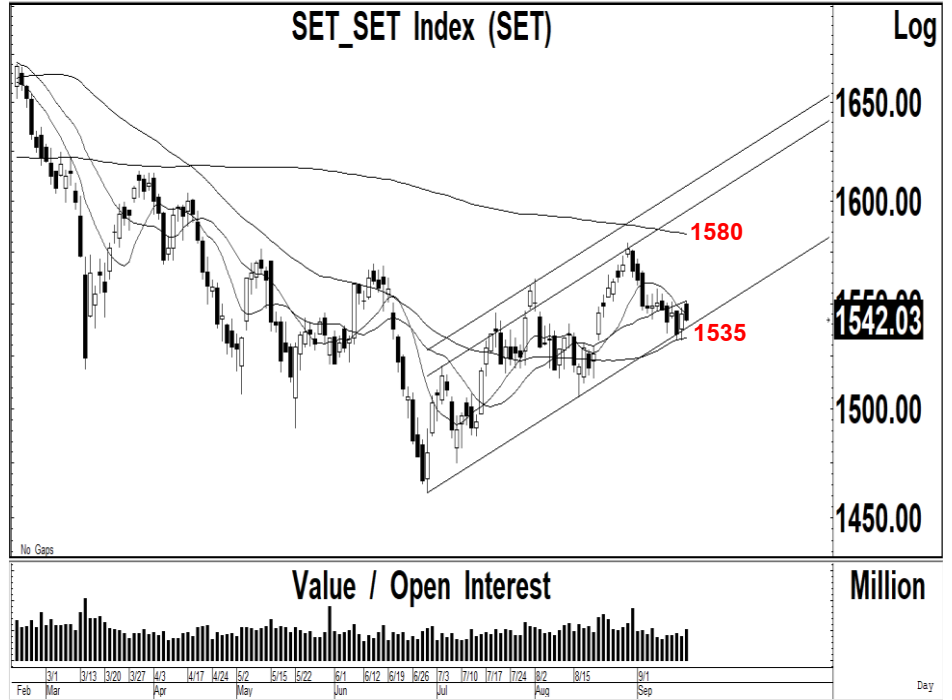
แนวต้าน : 4.74 และ 4.90

STOP LOSS ถ้าราคาหุ้นปิดต่ำกว่า 4.42

Technical highlights

SET Index : แนวรับสำคัญ 1530 ถ้าหลุดจะเป็นสัญญาณขายทางเทคนิค

ทิศทางตลาด : SET Index ปิดที่ 1,542.03 จุด ลดลง 3.11 จุด มูลค่าการซื้อขาย 52,066 ล้านบาท ตลาดหุ้นไทยเมื่อสัปดาห์ที่ผ่านมาปรับตัวลดลงเกิดสัญญาณขายทางเทคนิคต่อเนื่องลงไปทดสอบแนวรับสำคัญของกรอบแนวโน้มขาขึ้นที่ 1530-1535 ก่อนที่จะฟื้นตัวไปทดสอบแนวต้านที่ 1550



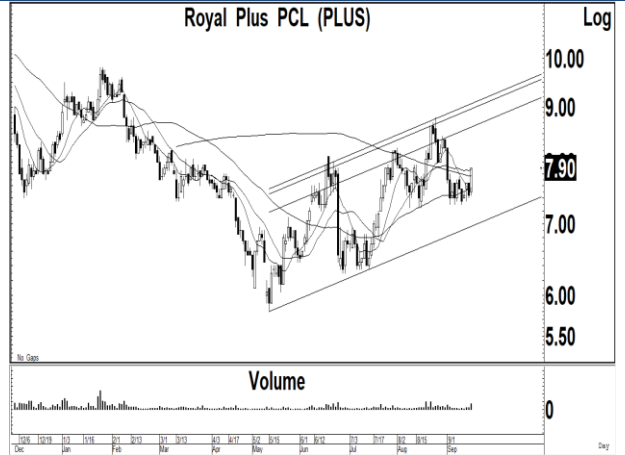
Daily: ปรับตัวลดลงจากแรงขายที่แนวต้าน 1550-1555 หลังจากปรับตัวเพิ่มขึ้นเกิดสัญญาณฟื้นตัวทางเทคนิคเหนือแนวรับสำคัญของกรอบแนวโน้มขาขึ้นที่ 1535 กลับขึ้นไป แต่มูลค่าการซื้อขายไม่สูงมาก ซึ่งเราแนะนำให้เข้าซื้อหุ้นเก็งกำไรที่แนวรับ 1530-1535 เพื่อคาดหวังการฟื้นตัวในระยะสั้นที่แนวรับสำคัญ โดยมีแนวต้านที่ 1550-1555 ถ้าทะลุผ่านขึ้นไปได้ต่อเนื่อง จะมีแนวต้านถัดไปที่ 1570 และ 1580 เป็นแนวต้านสำคัญ แต่มีแนวรับสำคัญที่ 1530 หากย้อนกลับลงไปจะเป็นสัญญาณขายทางเทคนิค

กลยุทธ์ : SET Index ถูกขายที่แนวต้าน 1550-1555 หลังจากฟื้นตัวเหนือแนวรับของกรอบแนวโน้มขาขึ้นที่ 1530-1535 ซึ่งเราแนะนำให้ใช้เป็นจังหวะในการเข้าซื้อเก็งกำไร เพื่อคาดหวังการฟื้นตัวเหนือแนวรับสำคัญ แต่ถ้าปรับตัวลดลงต่ำกว่า 1530 ลงไป จะเป็นสัญญาณขายทางเทคนิค

Most Active Value:		แนวรับ	แนวต้าน
CRC	สัญญาณขาย แนวโน้มลงทดสอบ 38.00 แนวต้าน 40.00	39.50 / 38.00	39.50 / 40.00
PTTEP	แนวโน้มขึ้นทดสอบ 174-175 แนวรับสำคัญ 163	167 / 165	172 / 174
CPALL	แนวโน้มลงทดสอบ 63.00 และ 62.00 แนวต้าน 64.00-64.50	63.00 / 62.00	64.00 / 64.50
PTT	แนวโน้มลงทดสอบ 34.00 และ 33.50 แนวต้าน 35.00	34.00 / 33.50	35.00 / 35.50
AOT	แนวโน้มลงทดสอบ 70.00 แนวต้าน 72.00	71.00 / 70.00	71.50 / 72.00
ADVANC	แนวโน้มขึ้นทดสอบ 225-226 แนวรับ 218	220 / 218	225 / 226
KBANK	สัญญาณฟื้นตัว แนวต้าน 132-133 แนวรับ 128	128 / 127	132 / 133
TRUE	แนวโน้มขึ้นทดสอบ 7.45 และ 7.65 แนวรับสำคัญ 6.90	7.30 / 7.15	7.45 / 7.65
EA	แนวโน้มลงทดสอบ 56.00 แนวต้าน 60.00	57.00 / 56.00	59.00 / 60.00
BDMS	ซื้อที่แนวรับ 26.50 แนวต้าน 28.00	26.75 / 26.50	27.50 / 28.00

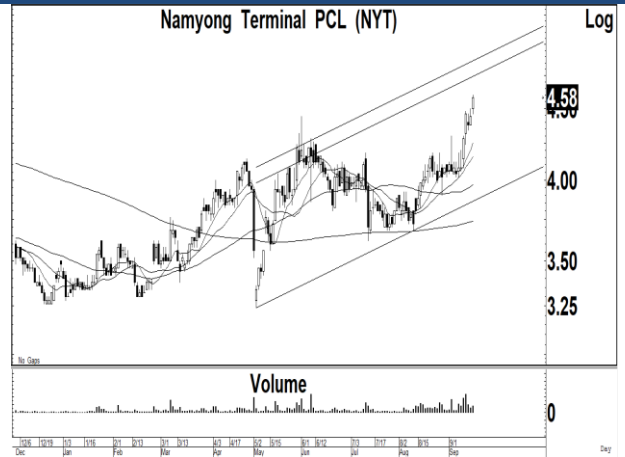
Royal Plus (PLUS TB; THB 7.90) – ชื้อ

- แนวรับ : 7.90 และ 7.80
- แนวต้าน : 8.40 และ 8.60
- ราคาหุ้นปรับตัวเพิ่มขึ้นเกิดสัญญาณซื้อทางเทคนิค พร้อมด้วยปริมาณการซื้อขายที่เพิ่มสูงขึ้น หลังจากปรับตัวเพิ่มขึ้นไปเคลื่อนไหวเหนือเส้นค่าเฉลี่ย 200 วัน ทำให้แนวโน้มหลักยังมีโอกาสปรับตัวเพิ่มขึ้นต่อเนื่อง
- MACD ปรับตัวลดลงต่ำกว่าเส้นค่าเฉลี่ยทดสอบระดับ 0 เครื่องมือทางเทคนิคชี้วัดแนวโน้มขึ้นปรับตัวเพิ่มขึ้นเข้าใกล้แนวโน้มลง RSI ปรับตัวเพิ่มขึ้นเหนือระดับ 50
- แนะนำซื้อ PLUS โดยมีแนวรับที่ 7.90 และ 7.80 เพื่อคาดหวังการปรับตัวเพิ่มขึ้นไปทดสอบแนวต้านที่ 8.40 และ 8.60 เป็นจุดขายทำกำไร
- STOP LOSS ถ้าราคาหุ้นปิดต่ำกว่า 7.50



Namyong Terminal (NYT TB; THB 4.58) – ชื้อ

- แนวรับ : 4.58 และ 4.50
- แนวต้าน : 4.74 และ 4.90
- ราคาหุ้นปรับตัวเพิ่มขึ้นเกิดสัญญาณซื้อทางเทคนิค พร้อมด้วยปริมาณการซื้อขายที่เพิ่มสูงขึ้นต่อเนื่อง หลังจากปรับตัวเพิ่มขึ้นทำจุดสูงสุดใหม่ต่อเนื่อง ทำให้แนวโน้มหลักยังมีโอกาสปรับตัวเพิ่มขึ้นต่อเนื่อง
- MACD ปรับตัวเพิ่มขึ้นเหนือเส้นค่าเฉลี่ยในแดนบวก เครื่องมือทางเทคนิคชี้วัดแนวโน้มขึ้นเคลื่อนไหวเหนือแนวโน้มลง RSI ปรับตัวเพิ่มขึ้นเหนือระดับ 70
- แนะนำซื้อ NYT โดยมีแนวรับที่ 4.58 และ 4.50 เพื่อคาดหวังการปรับตัวเพิ่มขึ้นไปทดสอบแนวต้านที่ 4.74 และ 4.90 เป็นจุดขายทำกำไร
- STOP LOSS ถ้าราคาหุ้นปิดต่ำกว่า 4.42



Trading Pick Follow up:

		แนวรับ	แนวต้าน
TTA	แนวโน้มขึ้นทดสอบ 7.00 และ 7.30 แนวรับสำคัญ 6.30	6.70 / 6.60	7.00 / 7.30
RCL	แนวโน้มขึ้นทดสอบ 23.50 และ 24.00 แนวรับสำคัญ 22.00	22.80 / 22.60	23.50 / 24.00
TRUE	แนวโน้มขึ้นทดสอบ 7.45 และ 7.65 แนวรับสำคัญ 6.90	7.30 / 7.15	7.45 / 7.65
MC	แนวโน้มขึ้นทดสอบ 14.70 และ 15.30 แนวรับสำคัญ 13.40	13.80 / 13.40	14.70 / 15.30
SCGP	แนวโน้มขึ้นทดสอบ 40.50 แนวรับสำคัญ 37.00	38.50 / 37.50	40.00 / 40.50
BYD	STOP LOSS หลังปิดต่ำกว่า 6.90 ลงไป แนวรับถัดไป 6.20-6.30	6.30 / 6.20	6.90 / 7.00
SJWD	แนวโน้มขึ้นทดสอบ 17.00 แนวรับสำคัญ 15.40	16.20 / 16.00	16.50 / 17.00
W	แนวโน้มขึ้นทดสอบ 0.98 และ 1.04 แนวรับสำคัญ 0.85	0.88 / 0.85	0.98 / 1.04

Thailand Derivative Market

SET50 Index Futures

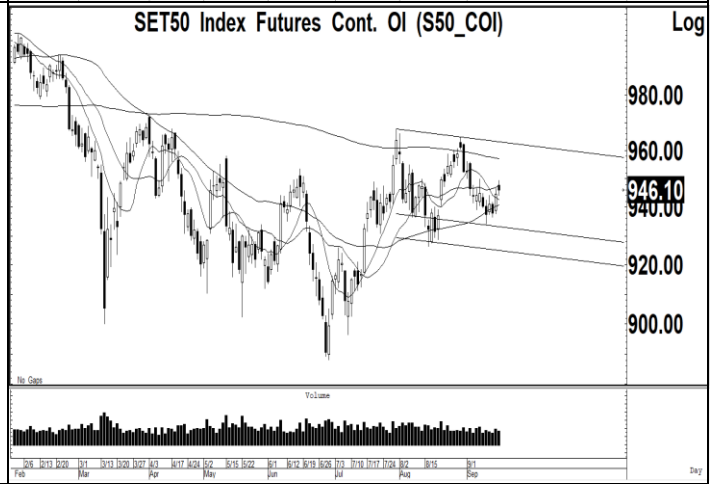
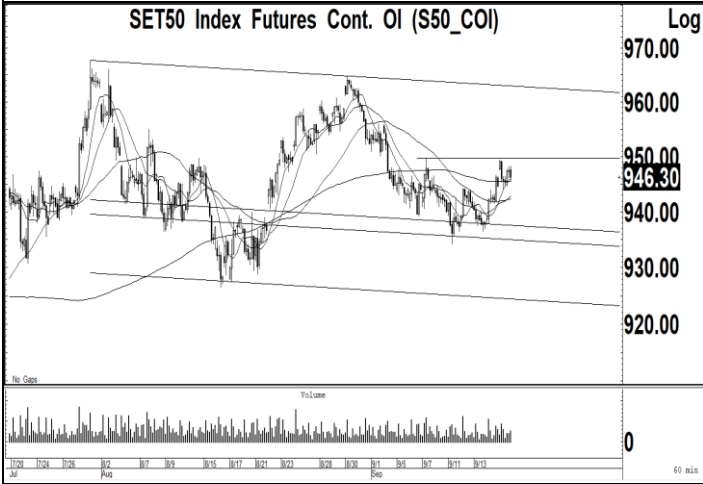
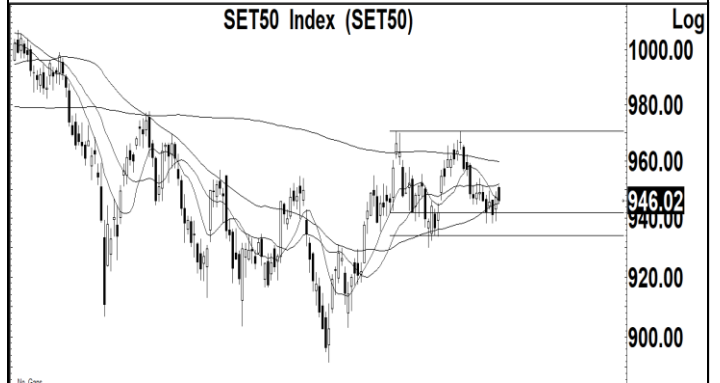
S50U23:946.30 ปรับตัวเพิ่มขึ้นไปทดสอบแนวต้านที่ 950 ก่อนที่จะถูกขายทำกำไรในระยะสั้นลงไปที่ทดสอบแนวรับของเส้นค่าเฉลี่ย 200 ชั่วโมงที่ 945 แต่เราแนะนำให้ Open Long ที่แนวรับ 942-944 เพื่อคาดหวังการปรับตัวเพิ่มขึ้นไปทดสอบแนวต้านที่ 948-950 ถ้าปรับตัวลดลงไปเคลื่อนไหวต่ำกว่า 940 จะเป็นจุด STOP LOSS สถานะ Long เพื่อ Open Short

แนวรับ : 944 และ 942

แนวต้าน : 948 และ 950

คำแนะนำ: เราแนะนำให้ Open Long ใน S50U23 ที่แนวรับ 942-944 เพื่อคาดหวังการปรับตัวเพิ่มขึ้นไปทดสอบแนวต้านที่ 948-950

STOP LOSS สถานะ Long ถ้า S50U23 ปรับตัวลดลงต่ำกว่า 940



Thailand Derivative Market

Gold Futures:1926 สัญญาฟิวเจอร์สทองคำปรับตัวเพิ่มขึ้นไปทดสอบแนวต้านของเส้นค่าเฉลี่ย 200 วันที่ 1925 หลังจากปรับตัวลดลงหลุดแนวรับสำคัญลงไป ทำให้แนวโน้มของราคาทองคำยังมีความเสี่ยงในการปรับตัวลดลงต่อเนื่องไปทดสอบแนวรับถัดไปที่ 1900 และ 1885 แต่ถ้าพื้นที่หัวเหนือระดับ 1930 ขึ้นไปได้ จะมีแนวต้านถัดไปที่ 1950 ในขณะที่ค่าเงินบาทปรับตัวเพิ่มขึ้นไปทดสอบแนวต้านที่ 35.70 โดยมีแนวรับที่ 35.20 และ 35.00

แนวรับ : 1915 และ 1900

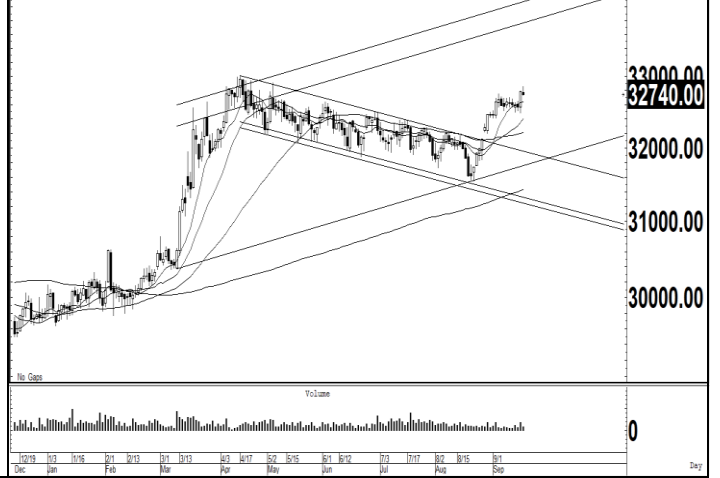
แนวต้าน : 1930 และ 1950

คำแนะนำ: เราแนะนำให้ STOP LOSS สถานะ Short เพื่อ Open Long ใน GOU23 ถ้าทะลุผ่านแนวต้านที่ 1930 ขึ้นไป แนวต้านถัดไป 1950

STOP LOSS สถานะ Short ถ้า GOU23 ปรับตัวเพิ่มขึ้นเหนือ 1930

GF10V23 แนวรับ 32600 และมีแนวต้าน 32800

10 Baht Gold Futures Cont. OI (GF10_COI)



Gold Online Futures Cont. OI (GO_COI)



US Dollar/Thai Baht,RT (IQXUSTB)



Thailand Derivative Market

<p>EAU23</p> <p>ราคาหุ้นปรับตัวลดลงเกิดสัญญาณขายทางเทคนิคต่อเนื่องลงไปเคลื่อนไหวต่ำกว่าแนวรับของเส้นแนวโน้มขาขึ้น 58.50 ทำให้แนวโน้มในระยะสั้นยังมีโอกาสปรับตัวลดลงไปทดสอบแนวรับที่ 56.00 โดยมีแนวต้านที่ 59.00 และ 60.00 ถ้าพื้นที่ตัวกลับขึ้นไป จะเป็นสัญญาณฟื้นตัวไปทดสอบแนวต้านที่ 63.00 และ 65.00</p> <p style="text-align: center;">แนวรับ : 57.00 และ 56.00 แนวต้าน : 58.50 และ 60.00</p> <p>คำแนะนำ: เราแนะนำให้ Open Long ใน EAU23 ที่แนวรับ 56.00-56.50 เพื่อคาดหวังการปรับตัวเพิ่มขึ้นไปทดสอบแนวต้านที่ 60.00</p> <p>STOP LOSS สถานะ Long ถ้า EAU23 ปรับตัวลดลงต่ำกว่า 55.00</p>	<p style="text-align: center;">Energy Absolute PCL (EA)</p> <p style="text-align: right;">Log</p>
<p>DELTAU23</p> <p>ราคาหุ้นปรับตัวเพิ่มขึ้นไปทดสอบแนวต้านสำคัญของเส้นแนวโน้มขาลงที่ 109-111 หลังจากปรับตัวลดลงเข้าใกล้แนวรับสำคัญที่ 105 ซึ่งเราคาดว่า แนวโน้มหลักยังมีความเสี่ยงในการปรับตัวลดลงไปทดสอบแนวรับที่ 105 และ 100 แต่มีแนวต้านสำคัญที่ 110 ถ้าทะลุผ่านขึ้นไปได้ จะมีแนวต้านถัดไปที่ 120</p> <p style="text-align: center;">แนวรับ : 106 และ 105 แนวต้าน : 110 และ 115</p> <p>คำแนะนำ: เราแนะนำให้ Open Short ใน DELTAU23 ที่แนวต้าน 108 เพื่อคาดหวังการปรับตัวลดลงไปทดสอบแนวรับที่ 105 และ 100</p> <p>STOP LOSS สถานะ Short ถ้า DELTAU23 ปรับตัวเพิ่มขึ้นเหนือ 110</p>	<p style="text-align: center;">Delta Electronics (Thailand) PCL (DELTA)</p> <p style="text-align: right;">Log</p> <p style="text-align: right;">Million</p>
<p>KBANKU23</p> <p>ราคาหุ้นปรับตัวลดลงจากแรงที่แนวต้านของกรอบแนวโน้มขาลงที่ 133 หลังจากปรับตัวเพิ่มขึ้นเกิดสัญญาณฟื้นตัวทางเทคนิคกลับขึ้นไปเหนือ 130 ซึ่งเราแนะนำให้ Open Short ที่แนวต้าน 132-133 เนื่องจากแนวโน้มในระยะสั้นยังมีโอกาสปรับตัวลดลงไปทดสอบแนวรับที่ 128 แต่มีแนวต้านสำคัญที่ 135</p> <p style="text-align: center;">แนวรับ : 128 และ 127 แนวต้าน : 132 และ 133</p> <p>คำแนะนำ: เราแนะนำให้ Open Short ใน KBANKU23 ที่แนวต้าน 132-133 เพื่อคาดหวังการปรับตัวลดลงไปทดสอบแนวรับที่ 128</p> <p>STOP LOSS สถานะ Short ถ้า EAU23 ปรับตัวเพิ่มขึ้นเหนือ 135</p>	<p style="text-align: center;">Kasikornbank PCL (KBANK)</p> <p style="text-align: right;">Log</p> <p style="text-align: right;">Million</p>

ข่าวเด่นรอบวัน

GULF	<p>GULF หินกองจ่อผลิต ชูอีวีหนุนประมูล IPP</p> <p>GULF ลงนามจัดหาก๊าซส่งโรงไฟฟ้าหินกอง จำนวน 0.5 ล้านตันต่อปี รองรับการผลิตไฟหน่วย 1 ขนาด 700 เมกะวัตต์ เดินเครื่องมีนาคมปีหน้า พร้อม ศึกษาโครงการต่างประเทศทั้งลาว เวียดนาม ยุโรป เน้นพลังงานทดแทน ตั้งเป้าปี 2578 สัดส่วนเกิน 40% –ทันหุ้น</p>
BCH	<p>เสนอรัฐรุกเมดิคอลฮับ BCH ต่างชาติแห่รักษา</p> <p>BCH หนุนรัฐวางแนวทางนโยบายสาธารณสุขทั่วประเทศ เสนอเร่งผลิตบุคลากรการแพทย์ รองรับไทยเป็นเมดิคอลฮับ ดึงรายได้เข้าประเทศ รับปีนี้ต่างชาติเข้ารักษาเพิ่มแตะ 1.2 แสนราย ตะวันออกกลาง เมียนมา และจีน พุ่ง Q3/2566 ไฮซีชันธุรกิจ มั่นใจรายได้ตามเป้า –ทันหุ้น</p>
TFG	<p>TFG มุ่งสาขาค้าปลีก เพิ่มลูกค้าอภัยรายได้</p> <p>TFG รับอานิสงส์ฟรีวีซ่า หนุนยอดขายทะลักอื้อ พร้อมย้ำเป้าปี 2566 รายได้ทะยาน 10% จากปีก่อน รับพอร์ตลูกค้าขยายตัว แคมเปญชงรุกขยายฐานธุรกิจค้าปลีก วางเป้าเปิดสาขาใหม่ให้เพิ่มเป็น 400 สาขา อัพฐานลูกค้า ดันพอร์ตรายได้จากธุรกิจรีเทลขยายตัว –ทันหุ้น</p>
III	<p>III โลจิสติกส์พีคไฮซีชัน ส่ง ANI เทรด Q4</p> <p>บ๊อบบอส III "ทิพย์ ดาลาล" ส่งซิกผลงานครึ่งปีหลัง 2566 ขนส่งพีคไฮซีชัน เตรียมพร้อมส่ง ANI ลงสนามเทรดไตรมาส 4/2566 นี้ ขณะที่ AOTGA ลุยเข้าประมูลธุรกิจการให้บริการภาคพื้นสนามบินสุวรรณภูมิ รับอานิสงส์จำนวนนักท่องเที่ยวจีนที่เร่งตัว –ทันหุ้น</p>
VCOM	<p>VCOM เจาะซีเคียวหมื่นล. รายได้กลุ่ม CLM ทะลุเป้า</p> <p>"ทรงศรี ศรีรุ่งเรืองจิต" แม่ทัพใหญ่ VCOM โฟกัสตลาดซีเคียวมูลค่าหมื่นล้านบาท แยมกลุ่ม CLM รายได้โตทะลุเป้าแตะ 31% เดินหน้าชิงงานไตรมาส 4/2566 อีกกว่า 100 ล้านบาท มั่นใจผลงานเข้าเป้า 2.4 พันล้านบาท เดินหน้าเซอร์วิสเต็มสูบ –ทันหุ้น</p>
WARRIX	<p>WARRIX ครึ่งหลังโตเด่น ลุยต่างแดน-โมเดิร์นเทรด</p> <p>บ๊อบบอส WARRIX "วิศัลย์ วนะศักดิ์ศรีสกุล" มองผลงานครึ่งปีหลังเข้าสู่ไฮซีชัน เดินหน้าคลอตสินค้าคอลเลคชันใหม่ พร้อมเดินหน้าขยายตลาดกัมพูชา-มาเลเซีย เพิ่มช่องทางขายโมเดิร์นเทรด อีคอมเมิร์ซ –ทันหุ้น</p>
JPARK	<p>JPARK เปิดตัวเทคโนโลยีใหม่จ่อรถอัจฉริยะ</p> <p>JPARK เปิดตัว "MRTA Smart Parking Smart Life" ระบบบริหารจัดการที่จอดรถอัจฉริยะ พร้อมปรับปรุงพื้นที่สิ่งอำนวยความสะดวกครบครันการให้บริการที่จอดรถอย่างครบวงจร ตอบโจทย์ Lifestyle สังคมเมืองยุคใหม่ –ทันหุ้น</p>

ข่าวเด่นรอบวัน

HMPRO	<p>HMPRO ธุรกิจสีเขียว เปิดตัวรถขนส่งอีวี หนุนลดต้นทุน 21%</p> <p>HMPRO ธุรกิจ "สีเขียว" เปิดตัวรถขนส่งไฟฟ้า ตั้งเป้าปี 2566 ครบ 10 คัน ตอบโจทย์เทรนด์รักษ์โลกมาแรง พร้อมวางแผนเป็น EV Car สมบูรณ์แบบในปี 2578 ซึ่งสามารถลดต้นทุนขนส่ง 21% –ทันที</p>
PTTGC	<p>PTTGC เดินหน้าลดคาร์บอน ผุดโรงไฟฟ้าโซลาร์รูฟ 6.7 เมก</p> <p>PTTGC จับมือพันธมิตร TotalEnergies ENEOS เปิดโครงการผลิตไฟฟ้าจากพลังงานแสงอาทิตย์ Solar Rooftop ขนาด 6.7 เมกะวัตต์ สร้างพลังงานทดแทนประมาณ 9,500 เมกะวัตต์-ชั่วโมง (MWh) ต่อปี ทำให้ประหยัดค่าใช้จ่ายด้านพลังงานและลดการปล่อยก๊าซคาร์บอนไดออกไซด์ เทียบเท่า 4,300 ตันคาร์บอนไดออกไซด์ต่อปี –ทันที</p>
DRT	<p>DRT แยมผลงาน Q3 แกร่ง เล็งขยับราคาขายต้นมาร์จิ้น</p> <p>DRT มองยอดขายไตรมาส 3/2566 ทรงตัว แม้เข้าโลว์ซีชันธุรกิจ-ฝนตกชุก แต่สัญญาณยอดขายในกันยายน 2566 ยังเป็นบวก คงเป้ารายได้รวมปี 2566 เติบโตไม่น้อยกว่า 5% รับต้นทุนผลิตเพิ่มสูงทำให้จำเป็นต้องปรับราคาขายขึ้น ยันรักษามาร์จิ้น ระดับ 25-27% –ทันที</p>
MENA	<p>MENA ครึ่งหลังเด่น โลจิสติกส์ขยายตัว รับส่วนแบ่ง TDM</p> <p>MENA ประเมินครึ่งปีหลังผลงานเติบโตโดดเด่นกว่าครึ่งปีแรก ตามธุรกิจโลจิสติกส์ที่ขยายตัว หนุนธุรกิจขนส่งซีเมนต์ คอนกรีต สินค้าอุปโภคบริโภค สินค้าเฉพาะทาง สินค้าควบคุมอุณหภูมิสดใ อีกทั้งรับส่วนแบ่งกำไรจาก TDM เติบโตไตรมาส ฟากซีไอโอ "สุวรรณฯ ขจรภูมิเดช" ประกาศ! ปูพรมขยาย Fleet ธุรกิจ Mixer ตามแผน ซึ่งรายได้ปีนี้เติบโตไม่ต่ำกว่า 15% –ทันที</p>
EA	<p>EA ลงนามรุกขยะชุมชน ตั้งศูนย์จัดการครบวงจร</p> <p>บจก.สมาร์ท เวสต์ เมเนจเม้นท์ บริษัทย่อยในกลุ่ม EA ผู้นำนวัตกรรมพลังงานสะอาด ร่วมลงนามสัญญาร่วมลงทุนแบบ PPP กับเมืองพัทยา จ.ชลบุรี ตั้งศูนย์จัดการขยะครบวงจรบนพื้นที่เกาะล้าน สู่มืองท่องเที่ยวที่ยั่งยืนโดยมีสัญญาระยะเวลา 25 ปี –ทันที</p>
CPT	<p>CPT เล็งธุรกิจฟื้นจุดต่ำสุด ชิงงานมาร์จิ้นดี-แบ็กล็อกฟู</p> <p>CPT เล็งผลงานปี 2566 ฟื้นจุดต่ำสุด ครึ่งปีแรกทำกำไรสุทธิ 41.63 ล้านบาท วางเป้ารายได้ทั้งปี 2566 และระดับ 1.3 พันล้านบาท เดินหน้าประมูลงานใหม่เต็มพอร์ต มุ่งเน้น 3 ตลาดหลัก มีมูลค่าตลาดรวมกันกว่า 2 หมื่นล้านบาท อวดแบ็กล็อกในมือกว่า 1 พันล้านบาท รับรู้ช่วงที่เหลือนปี 2566 และต่อเนื่องไปถึงปี 2567 –ทันที</p>
PLT	<p>PLT โด่งท้ายงบดีต่างชาติทำสัญญาเช่าเรือขนส่งก๊าซ</p> <p>PLT ลงนามสัญญาให้เช่าเหมาเรือ แบบ Time Charter กับบริษัทค้าส่งปิโตรเคมีภัณฑ์รายใหญ่ในประเทศสิงคโปร์ อายุสัญญานาน 15 เดือน นับตั้งแต่เดือนตุลาคมนี้เป็นต้นไป เริ่มรับรู้รายได้ทันที หนุนผลงานโค้งสุดท้ายปี 2566 พอร์มสวย –ทันที</p>

NVDR Trading

ประจำวัน 15 กันยายน 2566

NVDR TOP Value			
Top 25 NVDR Net Buy		Top 25 NVDR Net Sell	
1. PTTEP	954,801,148	1. CRC	-408,233,879
2. KTB	161,338,146	2. KBANK	-405,906,067
3. VIBHA	160,045,742	3. AOT	-192,256,518
4. BEM	134,197,755	4. MINT	-166,145,933
5. ADVANC	129,894,987	5. CPALL	-164,927,756
6. WHA	126,059,913	6. BDMS	-152,436,192
7. BH	108,277,594	7. AWC	-83,455,205
8. BCP	108,220,520	8. RATCH	-77,170,287
9. INTUCH	99,294,777	9. LH	-73,759,307
10. BANPU	98,522,605	10. PTT	-73,441,113
11. TRUE	92,700,901	11. TTW	-63,259,128
12. COM7	71,587,375	12. DELTA	-53,850,890
13. GULF	64,079,958	13. HANA	-52,791,784
14. RCL	61,148,786	14. JMART	-48,425,367
15. CPF	56,603,711	15. MBK	-42,971,191
16. TCAP	53,364,250	16. SINGER	-38,997,067
17. BGRIM	45,446,850	17. SISB	-37,044,525
18. CENTEL	41,589,575	18. CPAXT	-35,359,115
19. TTA	41,578,490	19. SIRI	-34,110,050
20. SCGP	39,066,704	20. BBL	-33,567,260
21. GLOBAL	39,002,509	21. ESSO	-31,985,530
22. PSL	34,012,210	22. EGCO	-31,747,820
23. OSP	33,964,029	23. SCC	-29,055,803
24. TU	32,640,595	24. TLI	-26,404,370
25. CPN	30,792,853	25. TIDLOR	-25,101,898

NVDR TOP Volume			
Top 25 NVDR Net Buy		Top 25 NVDR Net Sell	
1. VIBHA	67,220,501	1. AWC	-20,468,708
2. WHA	24,357,186	2. SIRI	-18,053,430
3. PSG	16,473,300	3. XPG	-11,096,200
4. BEM	15,419,792	4. CRC	-10,308,137
5. TRUE	12,572,623	5. LH	-8,991,422
6. BANPU	12,437,418	6. VGI	-8,904,393
7. KTB	8,481,580	7. TTW	-6,986,298
8. TTA	6,305,600	8. SUPER	-5,880,306
9. PTTEP	5,678,057	9. BDMS	-5,668,763
10. IRPC	5,377,300	10. MINT	-5,227,787
11. PSL	3,345,100	11. GUNKUL	-4,545,674
12. RCL	2,701,791	12. CHG	-4,484,898
13. BCP	2,672,768	13. RABBIT	-3,525,860
14. CPF	2,606,678	14. ESSO	-3,264,102
15. BTS	2,423,227	15. DCC	-3,156,515
16. COM7	2,325,800	16. KBANK	-3,107,653
17. TU	2,227,910	17. JKN	-3,054,201
18. GLOBAL	2,188,655	18. ERW	-2,714,879
19. DOHOME	2,094,107	19. SINGER	-2,712,814
20. ROJNA	2,018,096	20. AOT	-2,695,577
21. STGT	1,986,556	21. BYD	-2,603,313
22. SDC	1,675,500	22. CPALL	-2,582,290
23. STEC	1,536,500	23. RATCH	-2,320,753
24. BGRIM	1,398,700	24. MBK	-2,243,899
25. INTUCH	1,365,874	25. WAVE	-2,118,900

ยอดสะสม 5 วันย้อนหลัง 11 กันยายน - 15 กันยายน 2566

NVDR TOP Value			
Top 25 NVDR Net Buy		Top 25 NVDR Net Sell	
1. PTTEP	2,603,980,795	1. AOT	-1,021,564,695
2. BH	530,785,537	2. PTT	-787,876,562
3. KTB	457,011,610	3. CRC	-642,344,415
4. TRUE	319,396,782	4. PTTGC	-418,018,493
5. BCP	286,334,523	5. EA	-366,909,952
6. WHA	265,566,767	6. RATCH	-344,398,583
7. BDMS	253,634,518	7. SCC	-341,733,058
8. COM7	251,840,362	8. OR	-262,569,416
9. ADVANC	250,181,488	9. GULF	-257,482,884
10. CPN	222,657,406	10. EGCO	-232,037,827
11. BBL	189,566,326	11. TOP	-231,523,119
12. VIBHA	173,567,200	12. SPRC	-214,721,567
13. SCB	170,522,578	13. KBANK	-197,272,680
14. INTUCH	156,145,355	14. MINT	-183,141,211
15. BGRIM	151,666,354	15. SCGP	-181,840,579
16. IVL	150,480,828	16. HMPRO	-153,711,004
17. CPF	132,200,440	17. LH	-142,256,297
18. STEC	102,763,589	18. SAWAD	-131,228,266
19. TU	97,097,208	19. BANPU	-122,539,166
20. CENTEL	94,280,751	20. CPAXT	-117,284,078
21. JMART	88,221,549	21. AWC	-102,944,586
22. GLOBAL	81,865,830	22. TCAP	-97,815,433
23. STA	76,817,005	23. IRPC	-93,269,777
24. DELTA	74,888,810	24. SISB	-91,641,888
25. BTS	72,378,646	25. BCH	-86,747,121

NVDR TOP Volume			
Top 25 NVDR Net Buy		Top 25 NVDR Net Sell	
1. VIBHA	72,894,701	1. AKS	-92,321,400
2. WHA	50,474,396	2. IRPC	-42,176,836
3. TRUE	44,486,570	3. SIRI	-30,199,884
4. TTB	27,835,774	4. AWC	-25,385,955
5. KTB	23,906,197	5. SPRC	-23,698,004
6. GTV	15,933,700	6. PTT	-22,773,520
7. PTTEP	15,576,014	7. GUNKUL	-17,861,555
8. NYT	11,079,500	8. LH	-17,289,897
9. PSG	10,732,393	9. CRC	-16,025,881
10. BTS	10,048,206	10. JKN	-15,468,208
11. BDMS	9,318,954	11. VGI	-14,986,120
12. STEC	9,086,488	12. BANPU	-14,821,583
13. CIG	8,766,900	13. AOT	-14,347,750
14. ROJNA	8,478,796	14. OR	-13,227,626
15. COM7	8,110,078	15. S	-12,567,400
16. BCP	7,187,913	16. PTTGC	-11,910,030
17. TU	6,836,564	17. CHG	-11,545,349
18. XPG	6,449,252	18. HMPRO	-11,447,572
19. BEM	6,405,721	19. DCC	-11,113,507
20. CPF	6,113,084	20. SUPER	-10,646,006
21. BYD	5,613,832	21. RATCH	-10,371,371
22. IVL	5,425,531	22. WAVE	-9,579,000
23. TTA	4,727,700	23. ESSO	-8,491,484
24. BGRIM	4,719,122	24. QH	-7,816,800
25. STA	4,707,963	25. ERW	-7,568,879

Source : SETSMART

ข้อมูลแบบรายงานการเปลี่ยนแปลงการถือหลักทรัพย์ของผู้บริหาร (แบบ 59) Change by Management

Date of report		15 September, 2023		Source : กลต. (SEC)			
ชื่อบริษัท	ชื่อผู้บริหาร	วิธีการได้มา/จำนวน	ประเภทหลักทรัพย์	วันที่ได้มา/จำนวน	จำนวน	ราคา	
BLC	นาย สุวิทย์ งามภูพันธ์	ซื้อ	หุ้นสามัญ	13/09/2566	11,000	5.50	
BOFFICE	นาง ประไพร์ บุรี	ซื้อ	หน่วยทรัสต์	14/09/2566	20,000	5.50	
BOFFICE	นางสาว สโรชา มีนสข	ซื้อ	หน่วยทรัสต์	14/09/2566	20,000	5.52	
BOFFICE	นาง ประไพร์ บุรี	ซื้อ	หน่วยทรัสต์	14/09/2566	20,000	5.50	
DCON	นาย กริน วรกาญจนา	ซื้อ	หุ้นสามัญ	13/09/2566	123,500	0.51	
MALEE	นางสาว รุ่งฉัตร บุญรัตน์	ซื้อ	หุ้นสามัญ	14/09/2566	8,000,000	7.00	
MCS	นาย ทินกร สีดาสมบูรณ์	ซื้อ	หุ้นสามัญ	14/09/2566	20,000	6.65	
MCS	นางสาว มัธววรรณศ ศรีศักดิ์ดา	ซื้อ	หุ้นสามัญ	12/09/2566	700	6.65	
MCS	นางสาว มัธววรรณศ ศรีศักดิ์ดา	ซื้อ	หุ้นสามัญ	13/09/2566	1,000	6.50	
PRIN	นาย ปรีญญา โกวริทจินดาชัย	ซื้อ	หุ้นสามัญ	14/09/2566	60,400	2.84	
RT	นาย ธนวุฒิ ศิรินาวิน	ซื้อ	หุ้นสามัญ	08/09/2566	15,000	0.98	
RT	นาย ธนวุฒิ ศิรินาวิน	ซื้อ	หุ้นสามัญ	11/09/2566	20,000	0.98	
RT	นาย ธนวุฒิ ศิรินาวิน	ซื้อ	หุ้นสามัญ	13/09/2566	100,000	0.98	
							Revoked by Reporter
RT	นาย ธนวุฒิ ศิรินาวิน	ซื้อ	หุ้นสามัญ	12/09/2566	100,000	0.98	
RT	นาย ธนวุฒิ ศิรินาวิน	ซื้อ	หุ้นสามัญ	13/09/2566	60,000	0.96	
							Revoked by Reporter
RT	นาย ธนวุฒิ ศิรินาวิน	ซื้อ	หุ้นสามัญ	13/09/2566	60,000	0.96	
RT	นาย ธนวุฒิ ศิรินาวิน	ซื้อ	หุ้นสามัญ	13/09/2566	60,000	0.96	
							Revoked by Reporter
RT	นาย ธนวุฒิ ศิรินาวิน	ซื้อ	หุ้นสามัญ	13/09/2566	60,000	0.96	
							Revoked by Reporter
RT	นาย ธนวุฒิ ศิรินาวิน	ซื้อ	หุ้นสามัญ	14/09/2566	60,000	0.95	
SCM	นาย สิทธิวีร์ เกียรติชวนันต์	ซื้อ	หุ้นสามัญ	13/09/2566	150,000	4.66	
SELIC	นาย เอก สุวัฒน์พิมพ์	ซื้อ	หุ้นสามัญ	12/09/2566	10,000	2.34	
SELIC	นาย เอก สุวัฒน์พิมพ์	ซื้อ	หุ้นสามัญ	14/09/2566	20,700	2.35	
TSTE	นาย ประภาส ชุตินาทรพันธ์	ซื้อ	หุ้นสามัญ	14/09/2566	3,000	9.77	
UTP	นาย มงคล มังกรกนก	ซื้อ	หุ้นสามัญ	14/09/2566	40,000	12.00	
BANPU	นาย อองอาจ เอื้ออภิญญกุล	ขาย	หุ้นสามัญ	13/09/2566	300,000	8.10	
BCPG	นาย ชาญวิทย์ ตระกูลดิษฐ์กุล	ขาย	หุ้นสามัญ	14/09/2566	50,000	10.20	
MACO	นาย เกรียงไกร ศรีคำ	ขาย	หุ้นสามัญ	13/09/2566	66,000	0.61	
SABUY	นาย สันติธร บุญเจือ	ขาย	หุ้นสามัญ	12/09/2566	800,000	8.15	
THMUI	นางสาว นริดา ลีลาประชากุล	โอน	หุ้นสามัญ	15/09/2566	20,649,220	0.50	

ข้อมูลการขายชอร์ต

15-Sep-2023

หลักทรัพย์	ปริมาณหุ้นที่ขายชอร์ต (หุ้น)	มูลค่าการขายชอร์ต (บาท)	%ปริมาณการขายชอร์ต	%มูลค่าการขายชอร์ต
1 BCPG	844300	8,600,360.00	41.17	41.3
2 AIT	638600	3,070,996.00	39.08	39.09
3 HENG	193000	479,992.00	22.47	22.4
4 NDX01	128633	1,865,178.50	21.99	22.01
5 BJC-R	1840800	60,947,900.00	21.29	21.35
6 CHG-R	5256100	17,147,154.00	21.13	21.26
7 AUCT	49400	520,990.00	20.78	20.86
8 RJH	39500	1,125,750.00	20	20
9 RATCH-R	1026800	34,154,750.00	19.1	19.09
10 SHR	355200	1,015,872.00	18.99	18.99
11 DMT	152200	1,887,280.00	18.49	18.52
12 TASCO	414300	7,001,670.00	18.28	18.25
13 MTC-R	852500	34,293,900.00	17.85	17.86
14 ORI-R	540200	5,610,650.00	17.31	17.34
15 CRC-R	10335300	409,498,875.00	17.22	17.28
16 VGI	4073000	11,047,934.00	16.96	17.02
17 GJS	491200	132,624.00	16.28	16.28
18 MC	609000	8,493,980.00	15.9	15.92
19 EA-R	3568700	206,215,450.00	15.25	15.19
20 SGP	74400	610,080.00	15.14	15.17
21 KKP	332000	18,872,800.00	14.28	14.29
22 SYNEX	179600	2,271,920.00	13.75	13.76
23 GUNKUL-R	2627700	9,306,614.00	13.7	13.76
24 GFPT	246000	2,667,280.00	12.98	12.99
25 BLA	715500	18,858,325.00	13.01	12.97
26 MEGA-R	418900	18,638,950.00	12.63	12.65
27 MTC	590200	23,791,950.00	12.36	12.39
28 SSP	67700	472,275.00	12.31	12.3
29 EPG	156100	1,074,870.00	12.18	12.23
30 RBF-R	357100	4,173,170.00	12.15	12.18
31 BDMS	5739100	154,955,700.00	12.1	12.15
32 LANNA	55600	878,560.00	12.02	12.01
33 CK-R	165700	3,713,140.00	11.92	11.91
34 BGRIM-R	1027900	33,206,400.00	11.71	11.7
35 TVO-R	38300	877,030.00	11.6	11.6
36 AGE	30200	67,648.00	11.53	11.57
37 EGCO-R	157600	20,578,750.00	11.54	11.53
38 HMPRO	2484100	33,286,940.00	11.51	11.5
39 AH	84800	3,101,425.00	11.37	11.38
40 KCE-R	515300	26,515,075.00	11.36	11.32
41 LANNA-R	52100	825,560.00	11.26	11.29
42 TIPH	16800	676,425.00	10.67	10.65
43 EPG-R	135700	933,550.00	10.59	10.62
44 TU	1630400	23,667,630.00	10.41	10.38
45 STPI	249800	945,120.00	10.29	10.31

หลักทรัพย์	ปริมาณหุ้นที่ขายชอร์ต (หุ้น)	มูลค่าการขายชอร์ต (บาท)	%ปริมาณการขายชอร์ต	%มูลค่าการขายชอร์ต
46 FORTH	121400	4,049,550.00	10.02	10.17
47 THANI	919000	2,999,742.00	9.98	10
48 HANA-R	766200	46,751,275.00	10.02	9.98
49 CPALL-R	2785700	177,741,225.00	9.96	9.96
50 AOT	2058000	146,920,625.00	9.92	9.92
51 BGRIM	870700	28,167,775.00	9.92	9.92
52 S	373800	418,656.00	9.63	9.65
53 ADVANC-R	621000	137,202,700.00	9.45	9.43
54 SGP-R	45500	373,075.00	9.26	9.27
55 CPAXT-R	1609900	56,217,500.00	9.22	9.27
56 AOT-R	1891600	135,051,325.00	9.12	9.12
57 CKP-R	201800	714,740.00	8.9	8.88
58 PLANB	1348300	12,350,510.00	8.79	8.84
59 STA	1005100	16,835,330.00	8.8	8.82
60 RPC	111000	83,250.00	8.74	8.72
61 BPP	39000	557,700.00	8.61	8.62
62 SPALI-R	212100	4,480,350.00	8.56	8.56
63 KBANK-R	877800	114,771,900.00	8.41	8.41
64 SPCG-R	19700	246,250.00	8.26	8.25
65 TOA-R	82500	1,992,440.00	8.25	8.22
66 BLA-R	446800	11,884,025.00	8.12	8.18
67 SAWAD	590500	27,447,400.00	8.16	8.16
68 RATCH	436400	14,517,500.00	8.12	8.11
69 GPSC-R	772300	38,744,725.00	8.13	8.11
70 AIT-R	132100	635,708.00	8.08	8.09
71 COM7	887800	27,593,050.00	8.02	8.06
72 KCE	365100	18,871,000.00	8.05	8.06
73 SIRI	9275900	17,563,048.00	7.94	7.95
74 JMART-R	1428400	33,017,420.00	7.97	7.95
75 TPIPL-R	244700	367,026.00	7.85	7.87
76 MEGA	259900	11,560,000.00	7.83	7.85
77 CPF-R	1931200	42,210,180.00	7.73	7.76
78 HUMAN	104300	1,152,560.00	7.77	7.76
79 KEX	56500	457,790.00	7.73	7.75
80 MAJOR	394900	5,497,400.00	7.66	7.64
81 TOP-R	1110300	55,366,600.00	7.4	7.41
82 FSMART	139400	1,455,550.00	7.39	7.4
83 TU-R	1147800	16,656,400.00	7.33	7.31
84 PTT	3113100	108,790,800.00	7.27	7.27
85 BAM	608300	6,873,790.00	7.16	7.23
86 ADVANC	475100	104,690,800.00	7.23	7.2
87 JTS-R	103100	3,177,675.00	7.07	7.13
88 TPIPL	221200	331,800.00	7.09	7.12
89 CPALL	1969500	125,745,975.00	7.04	7.04
90 OSP	490800	13,940,025.00	6.99	7.01

หมายเหตุ :- %ปริมาณและมูลค่าการขายชอร์ต เปรียบเทียบกับปริมาณและมูลค่าการซื้อขายแบบ AOM

- "-R" ข้อมูลธุรกรรมขายชอร์ตในเอ็นวีดีอาร์

Source:SETSMART

Equity Index Futures - Trading Volume

15 September 2023

Volume, OI: Contracts

	Foreign Investor		Local Institutions		Local Investor		Total	
	Volume	%	Volume	%	Volume	%	Volume	OI
Long	90,497	43.05%	25,802	12.28%	93,894	44.67%		
Short	88,279	42.00%	30,605	14.56%	91,309	43.44%		
Net	2,218	-	-4,803	-	2,585	-	210,193	678,798

16 August 2023 - 15 September 2023 (1 Month)

Volume, OI: Contracts

	Foreign Investor		Local Institutions		Local Investor		Total	
	Volume	%	Volume	%	Volume	%	Volume	OI
Long	1,966,076	39.15%	706,540	14.07%	2,348,917	46.78%		
Short	1,998,482	39.80%	711,086	14.16%	2,311,965	46.04%		
Net	-32,406	-	-4,546	-	36,952	-	5,021,533	678,798

3 January 2023 - 15 September 2023 (YTD)

	Foreign Investor		Local Institutions		Local Investor		Total	
	Volume	%	Volume	%	Volume	%	Volume	OI
Long	16,604,284	39.13%	6,571,223	15.49%	19,260,197	45.39%		
Short	16,788,261	39.56%	6,519,308	15.36%	19,128,135	45.08%		
Net	-183,977	-	51,915	-	132,062	-	42,435,704	678,798

Source: SETSMART

Rights & Benefits

September

Monday	Tuesday	Wednesday	Thursday	Friday
				01-Sep
				CPTCF-XN@0.1735 EGATIF-XD@0.0531 EGATIF-XN@0.15 KBSPIF-XD@0.231 RATCH-XD@0.8 TFFIF-XD@0.1009 TIFI-XD@0.125 TTLPF-XD@0.441
04-Sep	05-Sep	06-Sep	07-Sep	08-Sep
BCPG-XD@0.1 DRT-XD@0.26 HPF-XD@0.11 LANNA-XD@1.1 M-II-XD@0.155 MNIT-XD@0.025 MNIT2-XD@0.17 MNIT2-XN@0.7 MNRF-XN@0.18 MNRF-XD@0.1 M-STOR-XD@0.1 PB-XD@0.86	CTARAF-XN@0.128 GAHREIT-XD@0.3 GROREIT-XD@0.29 KPNPF-XN@0.04 MLF-XD@0.127 MST-XD@0.37 TTW-XD@0.3	BANPU-W6-XE 1:1@7.5 BAY-XD@0.4 BBL-XD@2 BCP-XD@0.5 CWT-W6-XE 1:1@3.5 DIMET-W4-XE 1:1.0677@0.4683 EVER-W4-XE 1:1@1 GPSC-XD@0.3 IP-W1-XE 1:1.045@23.915 KKP-XD@1.25 NVD80X-XD@0 OR-XD@0.25 TISCO-XD@2 TISCO-P-XD@2	NETEASE80-XD@0 TOP-XD@0.65	BPP-XD@0.4 SSPF-XD@0.1169
11-Sep	12-Sep	13-Sep	14-Sep	15-Sep
PINGAN80-XD@0 SUSCO-XD@0.2	BANPU-XD@0.25 BDMS-XD@0.35 HMPRO-XD@0.18	EASTW-XD@0.05 KBANK-XD@0.5 SCB-XD@2.5 TIPH-XD@0.5 TPIPL-XD@0.03 TPIPP-XD@0.12	EGCO-XD@3.25	
18-Sep	19-Sep	20-Sep	21-Sep	22-Sep
	EMC-W6-XE 1:1@0.15	MBK-XD@0.4 SRIPANWA-XD@0.1792		PRG-XD@0.3
25-Sep	26-Sep	27-Sep	28-Sep	29-Sep
LHHOTEL-XR 0:0@0 WICE-XB@25779816		BCPG-W2-XE 1:1@8 ENGY-XD@0.05 JCKH-XR 1.2.75@0.03 JCKH-XW 3:1		INSET-W1-XE 1:1@2

Remark *ND - No Dividend, XD - Cash Dividend, XD(ST) - Stock Dividend, XR - Rights for Common, XW - Rights for Warrant, XT - Rights for Transferable Subscription Right, XN - Capital Return, XB - Pre-emptive = Pre-emptive Rights

SOURCES: Stock Exchange of Thailand (SET)

Rights & Benefits

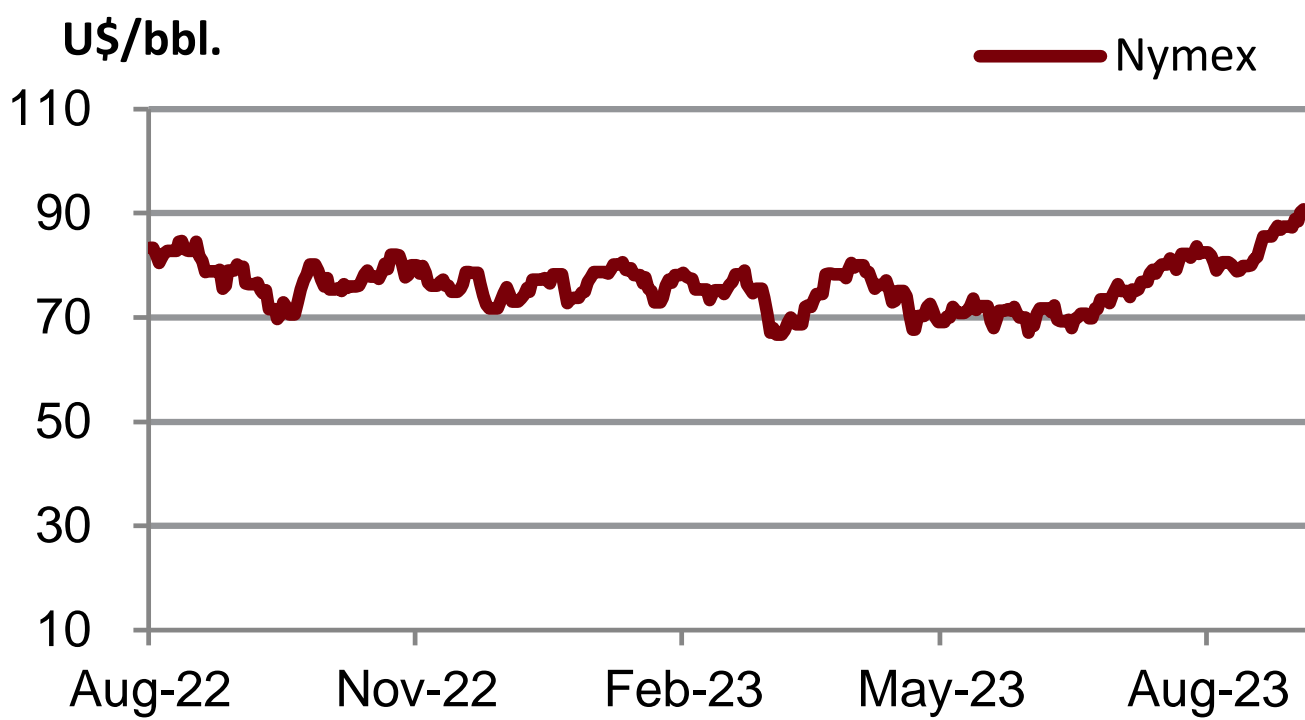
October

Monday	Tuesday	Wednesday	Thursday	Friday
02-Oct	03-Oct	04-Oct	05-Oct	06-Oct
		RS-XD@0.6 WAVE-W2-XE 1:4.49@0.156		META-W6-XE 1:1@1
09-Oct	10-Oct	11-Oct	12-Oct	13-Oct
CHAYO-XD(SD)50:1 CHAYO-XD@0.00111	CCET-XR 1:0.7863@0			
16-Oct	17-Oct	18-Oct	19-Oct	20-Oct
		BWG-W6-XE 1:1@1		CV-XR 1:2@1 CV-XW 2:1 MBK-W1-XE 1:1.1396@2.6326
23-Oct	24-Oct	25-Oct	26-Oct	27-Oct
30-Oct	31-Oct			
ALPHAX-XR 1:1@0.25 B-XW 3:1				

Remark *ND - No Dividend, XD - Cash Dividend, XD(ST) - Stock Dividend, XR - Rights for Common, XW - Rights for Warrant, XT - Rights for Transferable Subscription Right, XN - Capital Return, XB- Pre-emptive = Pre-emptive Rights

SOURCES: Stock Exchange of Thailand (SET)

Share Listing				
September-2023				
Monday	Tuesday	Wednesday	Thursday	Friday
				01-Sep
04-Sep	05-Sep	06-Sep	07-Sep	08-Sep
Share Listing TEAMG - 22,400 Shares		Share Listing SDC - 44.444 M Shares SIRI - 10.000 M Shares	Share Listing META - 907 Shares	
11-Sep	12-Sep	13-Sep	14-Sep	15-Sep
Share Listing ALL - 86.117 M Shares CMR - 48.000 M Shares SDC - 63.492 M Shares	Share Listing AKS - 12 Shares W - 156.200 M Shares	New Listing GFC - 220 M Shares MAI/Services,IPO Pr. (Bt): 7.00 Share Listing SC - 1.015 M Shares	New Listing COCOCO - 1,470 M Shares SET/Food & Bev.,IPO Pr. (Bt): 5.50 Share Listing ALPHAX - 650 M Shares BC - 81 Shares GCAP - 3.875 M Shares MACO - 4,056 Shares	Share Listing TRU - 1.223 M Shares
18-Sep	19-Sep	20-Sep	21-Sep	22-Sep
25-Sep	26-Sep	27-Sep	28-Sep	29-Sep



DISCLAIMER

การเสนอคำแนะนำ ข้อมูลบทวิเคราะห์ และการคาดการณ์ รวมทั้งการแสดงความคิดเห็นที่ปรากฏอยู่ในรายงานฉบับนี้ จัดทำขึ้นบนพื้นฐานของแหล่งข้อมูลที่ดีที่สุดที่ได้รับมา และพิจารณาเห็นว่าน่าเชื่อถือ แต่ทั้งนี้ทางบริษัทหลักทรัพย์ ซีจีเอส-ซีไอเอ็มบี (ประเทศไทย) จำกัด ไม่อาจรับรองความถูกต้องและความสมบูรณ์ของข้อมูลดังกล่าว ความเห็นที่แสดงไว้ในรายงานฉบับนี้ไม่ถือว่าการเสนอแนะหรือการชี้ชวนให้ซื้อหรือขายหลักทรัพย์ การนำไปใช้ซึ่งข้อมูล บทวิเคราะห์และการคาดการณ์ทั้งหลายที่ปรากฏอยู่ในรายงานฉบับนี้เป็นกรณำไปใช้โดยให้ผู้ใช้ยอมรับความเสี่ยงและเป็นดุลยพินิจของผู้ใช้แต่ผู้เดียว

คำนิยามของ RECOMMENDATION (คำแนะนำการลงทุน)

คำแนะนำในหุ้น

ADD: ในกรณีผลตอบแทนของหุ้นที่คาดการณ์มากกว่า 10% ในช่วงเวลา 12 เดือนข้างหน้า

HOLD: ในกรณีผลตอบแทนของหุ้นที่คาดการณ์อยู่ระหว่าง 0% ถึง 10% ในช่วงเวลา 12 เดือนข้างหน้า

REDUCE: ในกรณีผลตอบแทนของหุ้นที่คาดการณ์น้อยกว่า 0% ในช่วงเวลา 12 เดือนข้างหน้า

คำแนะนำในภาคอุตสาหกรรม

OVERWEIGHT: ในกรณีที่บริษัทจำนวนมากในอุตสาหกรรมที่คาดการณ์ว่ามีผลตอบแทนมากกว่า 10% ในช่วงเวลา 12 เดือนข้างหน้า

NEUTRAL: ในกรณีที่บริษัทจำนวนมากในอุตสาหกรรมที่คาดการณ์ว่ามีผลตอบแทนอยู่ระหว่าง 0% ถึง 10% ในช่วงเวลา 12 เดือนข้างหน้า

UNDERWEIGHT: ในกรณีที่บริษัทจำนวนมากในอุตสาหกรรมที่คาดการณ์ว่ามีผลตอบแทนน้อยกว่า 0% ในช่วงเวลา 12 เดือนข้างหน้า

รายงานการประเมินการกำกับดูแลกิจการ (CGR)

การเปิดเผยผลการสำรวจของสมาคมส่งเสริมสถาบันกรรมการบริษัทไทย (IOD) ในเรื่องการกำกับดูแลกิจการ (Corporate Governance) นี้เป็นการดำเนินการตามนโยบายของสำนักงานคณะกรรมการกำกับหลักทรัพย์และตลาดหลักทรัพย์ โดยการสำรวจของ IOD เป็นการสำรวจและประเมินจากข้อมูลของบริษัทจดทะเบียนในตลาดหลักทรัพย์แห่งประเทศไทย และตลาดหลักทรัพย์ เอ็มเอไอ ที่มีการเปิดเผยต่อสาธารณะ และเป็นข้อมูลให้ผู้ลงทุนทั่วไปสามารถเข้าถึงได้ ดังนั้นผลสำรวจดังกล่าวจึงเป็นการนำเสนอในมุมมองของบุคคลภายนอก โดยไม่ได้เป็นการประเมินการปฏิบัติ และมีได้มีการไขข้อข้อมูลภายในในการประเมิน

อนึ่ง ผลการสำรวจดังกล่าว เป็นผลการสำรวจ ณ วันที่ปรากฏในรายงานการกำกับดูแลกิจการบริษัทจดทะเบียนไทยเท่านั้น ดังนั้น ผลการสำรวจจึงอาจเปลี่ยนแปลงได้ภายหลังจากวันดังกล่าว ทั้งนี้ บริษัทหลักทรัพย์ ซีจีเอส-ซีไอเอ็มบี (ประเทศไทย) จำกัด มิได้ยืนยันหรือรับรองถึงความถูกต้องของผลสำรวจดังกล่าวแต่อย่างใด

ช่วงคะแนน	สัญลักษณ์	ความหมาย
90 – 100		ดีเลิศ
80 – 89		ดีมาก
70 - 79		ดี
60 – 69		ดีพอใช้
50 – 59		ผ่าน
ต่ำกว่า 50	No logo given	N/A

จะทำการเผยแพร่รายชื่อเฉพาะบริษัทที่ได้คะแนนอยู่ในระดับ “ดี” ขึ้นไป ซึ่งมี 3 กลุ่มคือ “ดี” “ดีมาก” และ “ดีเลิศ” โดยประกาศรายชื่อบริษัทในแต่ละกลุ่มเรียงตามลำดับตัวอักษรชื่อย่อบริษัทในภาษาอังกฤษ

รายงานการประเมินการกำกับดูแลกิจการ (CGR) โดยสมาคมส่งเสริมสถาบันกรรมการบริษัทไทย 2565



AAV	ADVANC	AF	AH	AIRA	AJ	AKP	AKR	ALLA	ALT	AMA	AMARIN
AMATA	AMATAV	ANAN	AOT	AP	APURE	ARIP	ASP	ASW	AUCT	AWC	AYUD
BAFS	BAM	BANPU	BAY	BBIK	BBL	BCP	BCPG	BDMS	BEM	BEYOND	BGC
BGRIM	BIZ	BKI	BOL	BPP	BRR	BTS	BTW	BWG	CENTEL	CFRESH	CGH
CHEWA	CHO	CIMBT	CK	CKP	CM	CNT	COLOR	COM7	COMAN	COTTO	CPALL
CPF	CPI	CPN	CRC	CSS	DDD	DELTA	DEMCO	DOHOME	DRT	DTAC	DUSIT
EA	EASTW	ECF	ECL	EE	EGCO	EPG	ETC	ETE	FN	FNS	FPI
FPT	FSMART	FVC	GC	GEL	GFPT	GGC	GLAND	GLOBAL	GPI	GPSC	GRAMMY
GULF	GUNKUL	HANA	HARN	HENG	HMPRO	ICC	ICHI	III	ILINK	ILM	IND
INTUCH	IP	IRC	IRPC	ITEL	IVL	JTS	JWD	K	KBANK	KCE	KEX
KGI	KKP	KSL	KTB	KTC	LALIN	LANNA	LHFG	LIT	LOXLEY	LPN	LRH
LST	MACO	MAJOR	MAKRO	MALEE	MBK	MC	MCOT	METCO	MFEC	MINT	MONO
MOONG	MSC	MST	MTC	MVP	NCL	NEP	NER	NKI	NOBLE	NSI	NVD
NYT	OISHI	OR	ORI	OSP	OTO	PAP	PCSGH	PDG	PDJ	PG	PHOL
PLANB	PLANET	PLAT	PORT	PPS	PR9	PREB	PRG	PRM	PSH	PSL	PTG
PTT	PTTEP	PTTGC	PYLON	Q-CON	QH	QTC	RATCH	RBF	RS	S	S&J
SAAM	SABINA	SAMART	SAMTEL	SAT	SC	SCB	SCC	SCCC	SCG	SCGP	SCM
SCN	SDC	SEAFCO	SEAOIL	SE-ED	SELIC	SENA	SENAJ	SGF	SHR	SICT	SIRI
SIS	SITHAI	SMPK	SNC	SONIC	SORKON	SPALI	SPI	SPRC	SPVI	SSC	SSSC
SST	STA	STEC	STGT	STI	SUN	SUSCO	SUTHA	SVI	SYMC	SYNTEC	TACC
TASCO	TCAP	TEAMG	TFMAMA	THANA	THANI	THCOM	THG	THIP	THRE	THREL	TIPCO
TISCO	TK	TKN	TKS	TKT	TMILL	TMT	TNDT	TNITY	TOA	TOP	TPBI
TQM	TRC	TRUE	TSC	TSR	TSTE	TSTH	TTA	TTB	TTCL	TTW	TU
TVDH	TVI	TVO	TWPC	U	UAC	UBIS	UPOIC	UV	VCOM	VGI	VIH
WACOAL	WAVE	WHA	WHAUP	WICE	WINNER	XPG	ZEN				



2S	7UP	ABICO	ABM	ACE	ACG	ADB	ADD	AEONTS	AGE	AHC	AIE
AIT	ALUCON	AMANAH	AMR	APCO	APCS	AQUA	ARIN	ARROW	AS	ASAP	ASEFA
ASIA	ASIAN	ASIMAR	ASK	ASN	ATP30	B	BA	BC	BCH	BE8	BEC
BH	BIG	BJC	BJCHI	BLA	BR	BRI	BROOK	BSM	BYD	CBG	CEN
CHARAN	CHAYO	CHG	CHOTI	CHOW	CI	CIG	CITY	CIVIL	CMC	CPL	CPW
CRANE	CRD	CSC	CSP	CV	CWT	DCC	DHOUSE	DITTO	DMT	DOD	DPAIN
DV8	EASON	EFORL	ERW	ESSO	ESTAR	FE	FLOYD	FORTH	FSS	FTE	GBX
GCAP	GENCO	GJS	GTB	GYT	HEMP	HPT	HTC	HUMAN	HYDRO	ICN	IFS
IIG	IMH	INET	INGRS	INSET	INSURE	IRCP	IT	ITD	J	JAS	JCK
JCKH	JMT	JR	KBS	KCAR	KIAT	KISS	KK	KOOL	KTIS	KUMWEL	KUN
KWC	KWM	L&E	LDC	LEO	LH	LHK	M	MATCH	MBAX	MEGA	META
MFC	MGT	MICRO	MILL	MITSI	MK	MODERN	MTI	NATION	NBC	NCAP	NCH
NDR	NETBAY	NEX	NINE	NNCL	NOVA	NPK	NRF	NTV	NUSA	NWR	OCC
OGC	ONEE	PACO	PATO	PB	PICO	PIMO	PIN	PJW	PL	PLE	PM
PMTA	PPP	PPPM	PRAPAT	PRECHA	PRIME	PRIN	PRINC	PROEN	PROS	PROUD	PSG
PSTC	PT	PTC	QLT	RCL	RICHY	RJH	ROJNA	RPC	RT	RWI	S11
SA	SABUY	SAK	SALEE	SAMCO	SANKO	SAPPE	SAWAD	SCAP	SCI	SCP	SE
SECURE	SFLEX	SFP	SFT	SGP	SIAM	SINGER	SKE	SKN	SKR	SKY	SLP
SMART	SMD	SMIT	SMT	SNNP	SNP	SO	SPA	SPC	SPCG	SR	SRICHA
SSF	SSP	STANLY	STC	STPI	SUC	SVOA	SVT	SWC	SYNEX	TAE	TAKUNI
TCC	TCMC	TFG	TFI	TFM	TGH	TIDLOR	TIGER	TIPH	TITLE	TM	TMC
TMD	TMI	TNL	TNP	TNR	TOG	TPA	TPAC	TPCS	TPIPL	TPIPP	TPLAS
TPS	TQR	TRITN	TRT	TRU	TRV	TSE	TVT	TWP	UBE	UEC	UKEM
UMI	UOBKH	UP	UPF	UTP	VIBHA	VL	VPO	VRANDA	WGE	WIJK	WIN
WINMED	WORK	WP	XO	YUASA	ZIGA						



A	A5	AI	ALL	ALPHAX	AMC	APP	AQ	AU	B52	BEAUTY	BGT
BLAND	BM	BROCK	BSBM	BTNC	CAZ	CCP	CGD	CMAN	CMO	CMR	CPANEL
CPT	CSR	CTW	D	DCON	EKH	EMC	EP	EVER	F&D	FMT	GIFT
GLOCON	GLORY	GREEN	GSC	HL	HTECH	IHL	INOX	JAK	JMART	JSP	JUBILE
KASET	KCM	KWI	KYE	LEE	LPH	MATI	M-CHAI	MCS	MDX	MENA	MJD
MORE	MPIC	MUD	NC	NEWS	NFC	NSL	NV	PAF	PEACE	PF	PK
PPM	PRAKIT	PTECH	PTL	RAM	ROCK	RP	RPH	RSP	SIMAT	SISB	SK
SOLAR	SPACK	SPG	SQ	STARK	STECH	SUPER	SVH	TC	TCCC	TCJ	TEAM
THE	THMUI	TKC	TNH	TNPC	TOPP	TPCH	TPOLY	TRUBB	TTI	TYCN	UMS
UNIQ	UPA	UREKA	VARO	W	WFX	WPH	YGG				

ข้อมูล Anti-Corruption Progress Indicator ของบริษัทจดทะเบียน

ได้รับการรับรอง

2S	7UP	ADVANC	AF	AI	AIE	AIRA	AJ	AKP	AMA	AMANAH	AMATA
AMATAV	AP	APCS	AS	ASIAN	ASK	ASP	AWC	AYUD	B	BAFS	BAM
BANPU	BAY	BBL	BCH	BCP	BCPG	BE8	BEC	BEYOND	BGC	BGRIM	BKI
BLA	BPP	BROOK	BRR	BSBM	BTS	BWG	CEN	CENDEL	CFRESH	CGH	CHEWA
CHOTI	CHOW	CIG	CIMBT	CM	CMC	COM7	COTTO	CPALL	CPF	CPI	CPL
CPN	CRC	CSC	DCC	DELTA	DEMCO	DIMET	DRT	DTAC	DUSIT	EA	EASTW
EGCO	EP	EPG	ERW	ESTAR	ETE	FE	FNS	FPI	FPT	FSMART	FSS
FTE	GBX	GC	GCAP	GEL	GFPT	GGC	GJS	GPI	GPSC	GSTEEL	GULF
GUNKUL	HANA	HARN	HEMP	HENG	HMPRO	HTC	ICC	ICHI	IFS	III	ILINK
INET	INSURE	INTUCH	IRC	IRPC	ITEL	IVL	JKN	JR	K	KASET	KBANK
KBS	KCAR	KCE	KGI	KKP	KSL	KTB	KTC	KWI	L&E	LANNA	LH
LHFG	LHK	LPN	LRH	M	MAJOR	MAKRO	MALEE	MATCH	MBAX	MBK	MC
MCOT	META	MFC	MFEC	MILL	MINT	MONO	MOONG	MSC	MST	MTC	MTI
NBC	NEP	NINE	NKI	NOBLE	NOK	NSI	NWR	OCC	OGC	ORI	PAP
PATO	PB	PCSGH	PDG	PDJ	PG	PHOL	PK	PL	PLANB	PLANET	PLAT
PM	PPP	PPPM	PPS	PR9	PREB	PRG	PRINC	PRM	PROS	PSH	PSL
PSTC	PT	PTG	PTT	PTTEP	PTTGC	PYLON	Q-CON	QH	QLT	QTC	RATCH
RML	RWI	S&J	SAAM	SABINA	SAPPE	SAT	SC	SCB	SCC	SCCC	SCG
SCGP	SCM	SCN	SEAOIL	SE-ED	SELIC	SENA	SGP	SINGER	SIRI	SITHAI	SKR
SMIT	SMK	SMPC	SNC	SNP	SORKON	SPACK	SPALI	SPC	SPI	SPRC	SRICHA
SSF	SSP	SSSC	SST	STA	STGT	STOWER	SUSCO	SVI	SYMC	SYNTEC	TAE
TAKUNI	TASCO	TCAP	TCCM	TFG	TFI	TFMAMA	TGH	THANI	THCOM	THIP	THRE
THREL	TIDLOR	TIPCO	TISCO	TKS	TKT	TMILL	TMT	TNITY	TNL	TNP	TNR
TOG	TOP	TOPP	TPA	TPCS	TPP	TRU	TRUE	TSC	TSTE	TSTH	TTA
TTB	TTCL	TU	TVDH	TVI	TVO	TWPC	U	UBE	UBIS	UEC	UKEM
UOBKH	UPF	UV	VGI	VIH	WACOAL	WHA	WHAUP	WICE	WIJK	XO	YUASA
ZEN	ZIGA										

ประกาศเจตนาสมัคร

AH	ALT	APCO	ASW	B52	CHG	CI	CPR	CPW	DDD
ECF	EKH	ETC	EVER	FLOYD	GLOBAL	ILM	INOX	J	JMART
KEX	KUMWEL	LDC	MEGA	NCAP	NOVA	NRF	NUSA	OR	PIMO
SAK	SIS	SSS	STECH	SUPER	SVT	TKN	TMD	TMI	TQM
VARO	VCOM	VIBHA	W	WIN					

ไม่เปิดเผยหรือไม่มีนโยบาย

4CS	3K-BAT	A	A5	AAI	AAV	ABICO	ABM	ACAP	ACC
ADB	ADD	AEONTS	AFC	AGE	AHC	AIT	AJA	AKR	ALL
ALUCON	AMARC	AMARIN	AMC	AMR	ANAN	AOT	APEX	APP	APURE
ARIN	ARIP	ARROW	ASAP	ASEFA	ASIA	ASIMAR	ASN	ATP30	AU
BBGI	BBIK	BC	BCT	BDMS	BEAUTY	BEM	BGT	BH	BIG
BIZ	BJC	BJCHI	BKD	BLAND	BLESS	BLISS	BM	BOL	BR
BSM	BTG	BTNC	BTW	BUI	BYD	CAZ	CBG	CCET	CCP
CH	CHARAN	CHAYO	CHIC	CHO	CITY	CIVIL	CK	CKP	CMAN
CNT	COLOR	COMAN	CPANEL	CPH	CPT	CRANE	CRD	CSP	CSR
CV	CWT	D	DCON	DITTO	DMT	DOD	DPAINT	DTCI	DV8
EE	EFORL	EMC	ESSO	F&D	FANCY	FMT	FN	FORTH	FTI
GIFT	GL	GLAND	GLOCON	GLORY	GRAMMY	GRAND	GREEN	GSC	GTB
HL	HPT	HTECH	HUMAN	HYDRO	ICN	IFEC	IHL	IIG	IMH
INSET	IP	IRCP	IT	ITD	ITNS	JAK	JAS	JCK	JCKH
JSP	JUBILE	JWD	KAMART	KC	KCC	KCM	KDH	KIAT	KISS
KKC	KLINIQ	KOOL	KTIS	KUN	KWC	KWM	KYE	LALIN	LEE
LOXLEY	LPH	LST	MACO	MANRIN	MATI	MAX	M-CHAI	MCS	MDX
MGT	MICRO	MIDA	MITSIB	MJD	MK	ML	MODERN	MORE	MPIC
NATION	NC	NCH	NCL	NDR	NER	NETBAY	NEW	NEWS	NEX
NPK	NSL	NTV	NV	NVD	NYT	OHTL	OISHI	ONEE	OSP
PACO	PAF	PCC	PEACE	PERM	PF	PICO	PIN	PJW	PLUS
POLY	POMPUI	PORT	POST	PPM	PRAKIT	PRAPAT	PRECHA	PRIME	PRIN
PROUD	PSG	PTC	PTECH	PTL	RAM	RBF	RCL	RICHY	RJH
ROJNA	RP	RPC	RPH	RSP	RT	S	S11	SA	SABUY
SAM	SAMART	SAMCO	SAMTEL	SANKO	SAUCE	SAWAD	SAWANG	SCAP	SCI
SE	SEAFCO	SECURE	SENAJ	SFLEX	SFP	SFT	SGF	SHANG	SHR
SIMAT	SISB	SK	SKE	SKN	SKY	SLM	SLP	SMART	SMD
SO	SOLAR	SONIC	SPA	SPCG	SPG	SPVI	SQ	SR	SSC
STC	STEC	STHAI	STI	STP	STPI	SUC	SUN	SUTHA	SVH
SYNEX	TACC	TAPAC	TC	TCC	TCCC	TCJ	TCOAT	TEAM	TEAMG
TFM	TGE	TGPRO	TH	THAI	THANA	THE	THG	THL	THMUI
TITLE	TK	TKC	TLI	TM	TMC	TMW	TNDT	TNH	TNPC
TPBI	TPCH	TPIPL	TPIPP	TPLAS	TPOLY	TPS	TQR	TR	TRC
TRV	TSE	TSF	TSR	TTI	TTT	TTW	TVT	TWP	TWZ
UMI	UMS	UNIQ	UP	UPA	UPOIC	UREKA	UTP	UVAN	VL
VRANDA	WAVE	WFX	WGE	WINMED	WINNER	WORK	WORLD	WP	WPH
YONG									