

SET INDEX

ปรับตัวขึ้นสวนภูมิภาค มีแรงหนุนจากกลุ่มธนาคารและพลังงาน



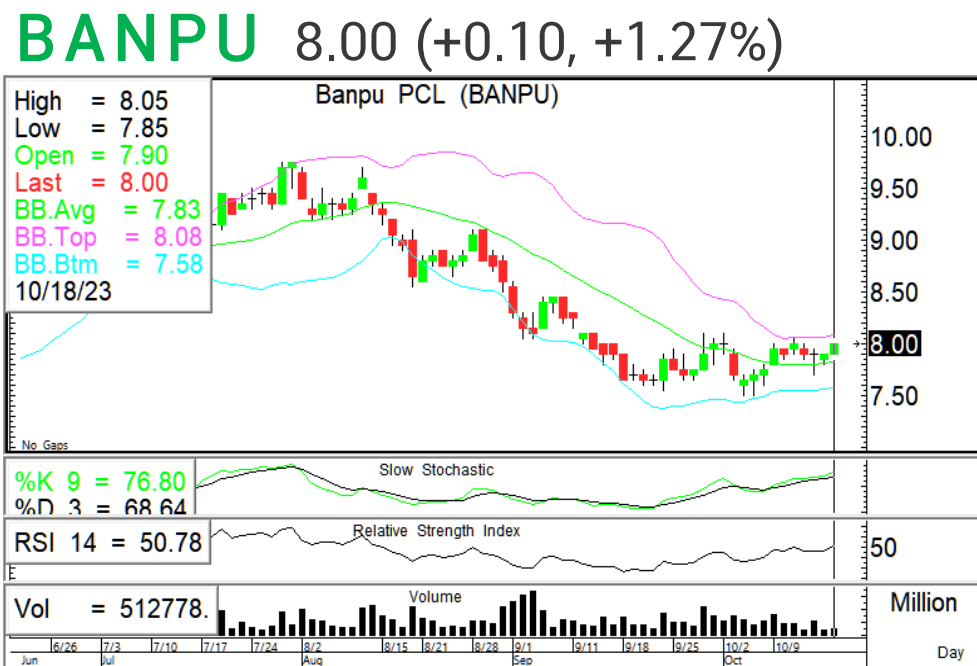
SET Index... ตลาดหุ้นไทยเช้านี้ ปรับตัวขึ้นสวนภูมิภาค ที่มีปัจจัยกดดันหลังสัปดาห์รายงานตัวเลขเศรษฐกิจที่แข็งแกร่ง โดย Retail Sales ก.ย. เพิ่มขึ้น 0.7% MoM สูงกว่าที่คาด ส่งผลให้ US bond yield ปรับตัวขึ้น กดดันสินทรัพย์เสี่ยง ด้านตลาดหุ้นไทยวันนี้ได้แรงหนุนกลุ่มธนาคารและพลังงาน โดยมองเป็นการตอบรับการคาดการณ์ผลประกอบการ 3Q66 และราคาน้ำมันดิบที่ปรับตัวขึ้น ขณะที่วันนี้จिनรายงาน GDP3Q66 ขยายตัว 4.9% YoY ดีกว่าที่คาดไว้ 4.6% YoY โดยรัฐบาลจีนได้กำหนดเป้าหมาย GDP ปี 66 ไว้ที่ระดับ 5.0% สอดคล้องกับ IMF ที่ปรับลดคาดการณ์ GDP จีนลงจาก 5.2% เป็น 5.0% ในปีนี้ และปรับลดปี 67 ลงจากเดิม 4.5% เหลือ 4.2% ติดตาม CPI ยุโรป และตัวเลขจำนวนคนที่ยื่นขอรับสวัสดิการว่างครั้งแรกสหรัฐ

แนวรับ	1425	1416
แนวต้าน	1445	1450

กลยุทธ์การลงทุน... ดัชนีปรับตัวขึ้นมีแนวต้านทดสอบที่ 1445-1450 ระหว่างวันหากย่อตัวลงเน้นยืนแนวรับ 1425/1416 ไม่ควรต่ำกว่า

ASL Picks

BANPU – SPRC



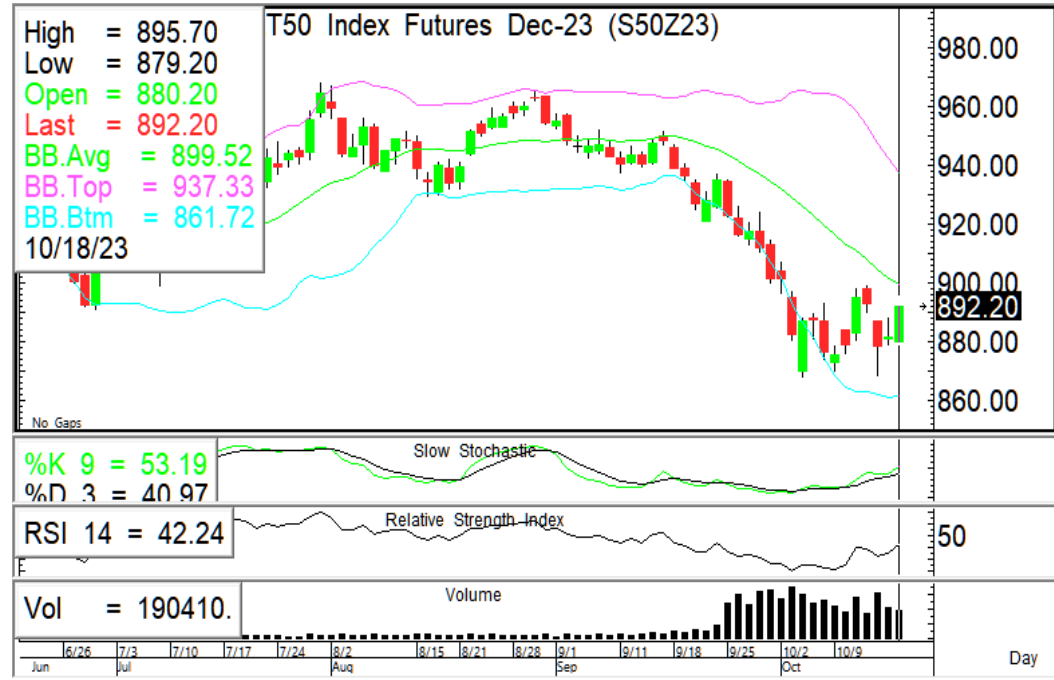
ยืนกลุ่ม EMA มั่นคง ปรับตัวขึ้นมีแนวต้านที่ 8.10/8.45 แนวรับ 7.90-7.80 หนุนด้วย RSI + Slow stoc. ชีขึ้น

เปิดออกด้านข้าง ปรับตัวขึ้นมีโอกาสทดสอบแนวต้าน 8.45/8.65 แนวรับ 8.20/8.00 หนุนด้วย RSI ชีขึ้น + Slow stoc. เริ่มตัดขึ้น

แนวรับ	แนวต้าน	ตัดขาดทุน
7.90	7.80	8.10
7.80	8.45	7.80

แนวรับ	แนวต้าน	ตัดขาดทุน
8.20	8.00	8.45
8.00	8.65	8.00

S50Z23 คงสถานะ Long (ทุน 880)



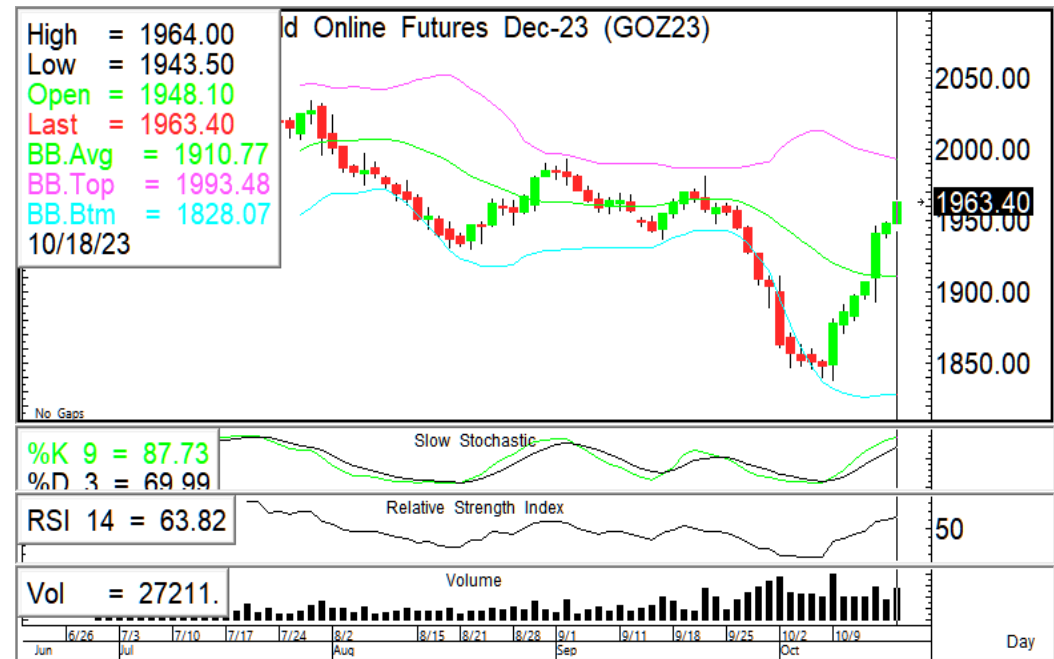
ภาพทางเทคนิค ราคาปรับตัวขึ้นยืนเหนือ 880 ขึ้นมาได้เป็นสัญญาณบวก แนวรับ 885-880 เน้นยืนเหนือ แนวต้าน 900/915

กลยุทธ์ ไม่มีสถานะ:เปิด Long เมื่อยืนแนวรับ 885-880 มั่นคง

- มีสถานะ Long (ทุน 880) ทயอยทำกำไร บางส่วนที่ 890 บางส่วนถือต่อลุ้นทดสอบแนวต้าน 900/915

แนวรับ		แนวต้าน		จุดพิจารณา
885	880	900	915	880

GOZ23 คงสถานะ Long แนวต้าน 1970/1980



ภาพทางเทคนิค ราคาปรับตัวขึ้นต่อเนื่อง แนวต้าน 1970/1980 ระหว่างวันเน้นยืนที่แนวรับ 1950/1940 ไม่ต่ำกว่า เพื่อคงภาพขาขึ้น

กลยุทธ์ คงสถานะ Long (ทุน 1909) แนวต้านทำกำไร 1970/1980

- ไม่มีสถานะ:เปิด Long เมื่อยืนแนวรับ 1950/1940 มั่นคง

แนวรับ		แนวต้าน		ตัดขาดทุน
1950	1940	1970	1980	1940

ASL Research Team

- | | | | |
|--|---|---|---|
| ธวัชชัย อัครพรไชย
เลขทะเบียน 000710 | ปณณวิชย์ ฤทธาสรินันท์
เลขทะเบียน 101198
+662 5081567 Ext 3516 | ชุตินธร วิกุลศุภภัก
เลขทะเบียน 095151
+662 5081567 Ext 3217 | นภศักดิ์ ศรีศักดิ์ดา
เลขทะเบียน 098318 |
|--|---|---|---|