



## Key factor to watch

- ดัชนียอดค้าปลีก เดือน ก.ย. ของสหรัฐฯ +3.8% YoY ดีกว่าคาด
  - ทางการสหรัฐฯประกาศแผนระงับการส่งออกชิป AI
  - + EEC ร่างแผนดำเนินการในระยะเวลา 1 ปี ดึงดูด เงินลงทุนทั่วโลกผ่านอุตสาหกรรม
- ติดตาม** ตัวเลข GDP 3Q66 ของจีน, จำนวนคนที่ยื่นขอรับสวัสดิการว่างงานครั้งแรกของสหรัฐฯ

## Sideway down

- วานนี้ปรับตัวขึ้นยืนเหนือ 880 ขึ้นมาได้มันคง
- ระยะสั้นหลุดสอบยืน 880 เพื่อคงกรอบการฟื้นตัว หากปรับตัวลงมามีโอกาสปรับตัวลงทดสอบแนวรับเดิม 870

สายงานวิเคราะห์หลักทรัพย์ ASL

Email : [research@aslsecurities.com](mailto:research@aslsecurities.com)

Tel. : 02 508 1567 Ext. 1516-17



## S50Z23 : Trading ในกรอบ 870-888 ใช้แนวรับ 880 เป็นหลัก



### Analyst View

- ดัชนีระยะกลางปรับตัวลงหลุดกรอบ Down trend line ลงมาเป็นสัญญาณลบ
- วานนี้ปรับตัวขึ้นยืนเหนือ 880 ได้มั่นคง และปรับตัวขึ้นทดสอบแนวต้านขอบล่าง Down trend line ที่ 888
- ระยะสั้นใช้แนวรับ 880 เป็นหลัก ยืนเหนือได้มีโอกาสทดสอบแนวต้านเดิม 888 ต่ำกว่ามีโอกาสปรับตัวกลับทดสอบแนวรับเดิม 870

**แนวต้าน  
Resistance**

R2 **890**

R1 **880**

**แนวรับ  
Support**

S1 **870**

S2 **860**

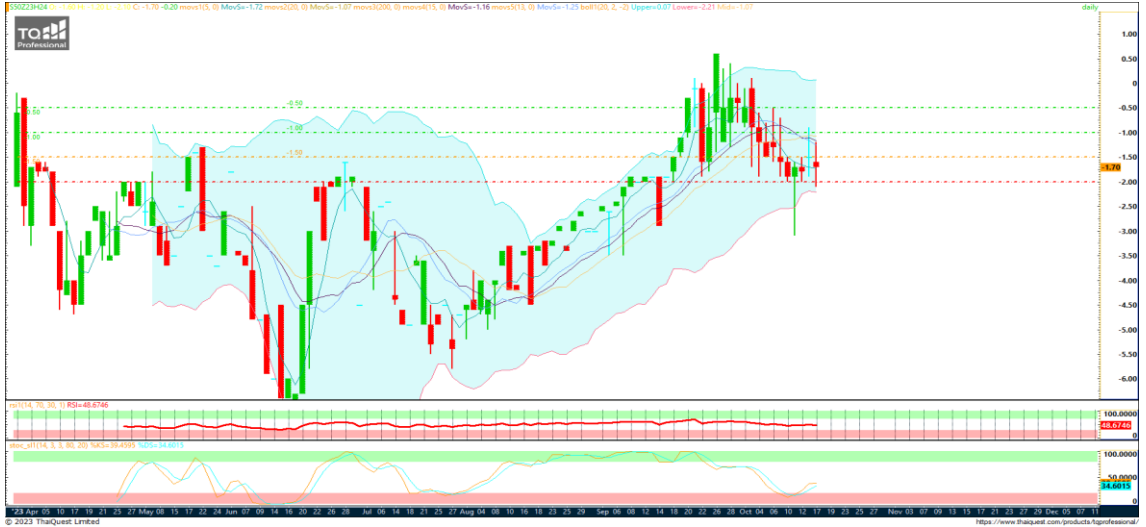
### Action... Trading ในกรอบ 870-888

- ✓ สถานะ Long ทุน@880 คงสถานะ ตัดขาดทุนหากปรับตัวลงต่ำกว่า 870
- ✓ พอร์ตว่าง
  - ✓ พิจารณาเปิดสถานะ Short เมื่อปรับตัวหลุด 880 จุดทำกำไร 870
  - ✓ พิจารณาเปิดสถานะ Long เมื่อปรับตัวลงทดสอบแนวรับ 870 และสามารถยืนเหนือได้

สายงานวิเคราะห์หลักทรัพย์ ASL  
Email : [research@aslsecurities.com](mailto:research@aslsecurities.com)  
Tel. : 02 508 1567 Ext. 1516-17



## SPREAD : S50Z23H24 คงสถานะ Long



**แนวต้าน**  
**Resistance**

R2 **-0.50**

R1 **-1.00**

**แนวรับ**  
**Support**

S1 **-2.00**

S2 **-2.60**

### Action... คงสถานะ Long

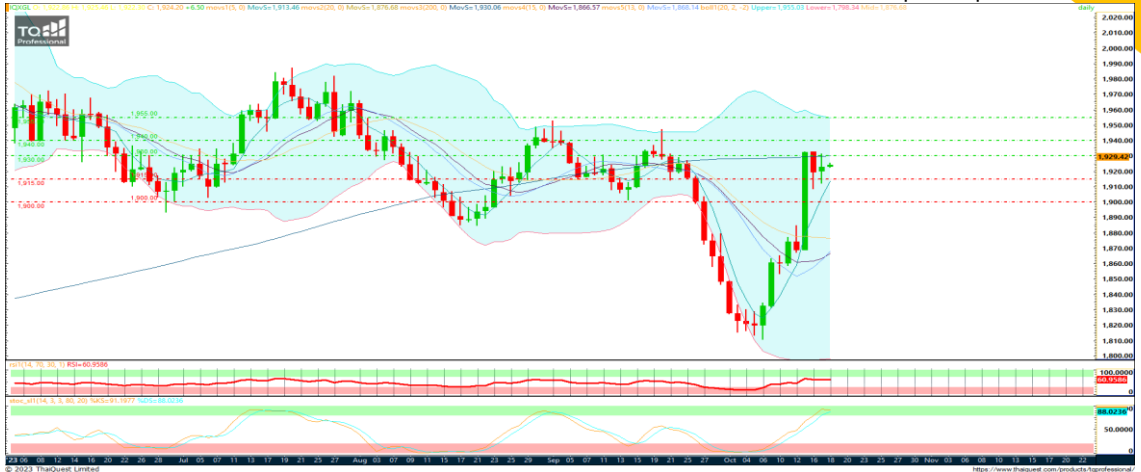
- ✓ สถานะ Long ทุน@ -2.00 จุด ถือต่อทำกำไร - 1.00 ตัดขาดทุนหากปรับตัวลงต่ำกว่า -2.60



สายงานวิเคราะห์หลักทรัพย์ ASL

Email : [research@aslsecurities.com](mailto:research@aslsecurities.com)

Tel. : 02 508 1567 Ext. 1516-17



## Key factor to watch

- Dollar index แข็งค่าขึ้น
- US bond yield ปรับตัวขึ้นสู่ระดับ 4.8%

**ติดตาม**

สถานการณ์สงครามในอิสราเอล,  
แถลงการณ์ของนายเจอโรม พาวเวล  
ประธาน FED

## Sideway

- ปรับตัวออกข้างในกรอบ 1910-1930 โดยแนวต้านหลังอยู่ที่ 1930
- ระยะสั้นทดสอบแนวต้าน 1930
  - ผ่านขึ้นเป็นบวกมีโอกาสปรับตัวขึ้นต่อ
  - ไม่ผ่านขึ้นยังคงเคลื่อนไหวออกข้างในกรอบ 1910-1930

สายงานวิเคราะห์หลักทรัพย์ ASL

Email : [research@aslsecurities.com](mailto:research@aslsecurities.com)

Tel. : 02 508 1567 Ext. 1516-17



	16 Oct	17 Oct	18 Oct	19 Oct	20 Oct
US		- Core Retail Sales (MoM) (Sep) - Retail Sales (MoM) (Sep)		- Initial Jobless Claims - Existing Home Sales (Sep)	
EU	- Trade Balance (Aug)		- CPI (YoY) (Sep)		
JP					
UK			- CPI (YoY) (Sep)		- Core Retail Sales (YoY) (Sep)
CH		- GDP (YoY) (Q3)			

Source: Investing.com

## สำนักงานใหญ่

888/1 ถนนคลองลำเจียก แขวงนวลจันทร์ เขตบึงกุ่ม กรุงเทพฯ 10230

**Tel.** 02-508-1567

**E-mail:** [callcenter@aslsecurities.com](mailto:callcenter@aslsecurities.com)

## สาขาเชียงใหม่-ห้วยแก้ว

50/4 ถนนห้วยแก้ว ตำบลช้างเผือก อำเภอเมืองเชียงใหม่ จังหวัดเชียงใหม่ 50300

**Tel.** 053-217-346-9

## สาขาขอนแก่น

182/104 หมู่ที่ 4 ตำบลในเมือง อำเภอเมืองขอนแก่น จังหวัดขอนแก่น 40000

**Tel.** 043-053-557, 043-053-558, 043-224-103, 043-224-104

## สาขากาญจนบุรี

277/106 ถนนแสงชูโต ตำบลบ้านเหนือ อำเภอเมือง จังหวัดกาญจนบุรี 71000

**Tel.** 034-918-781, 034-918-782, 034-910-100

## สาขาสีลม

139 อาคารเศรษฐีวรรณทาวเวอร์ ชั้น 20 โซน D ถนนปิ่น แขวงสีลม เขตบางรัก กรุงเทพฯ 10500

**Tel.** 02-853-9322

## สาขาอุดรธานี

106/36 ถนนตลาดนารักษ์ ตำบลหมากแข้ง อำเภอเมือง จังหวัดอุดรธานี 41000

**Tel.** 042-119-990, 042-119-991, 042-119-992, 042-119-993

## สาขาสิงห์บุรี

907/35 ถนนชนสรศักดิ์ ตำบลบางพุทรา อำเภอเมืองสิงห์บุรี จังหวัดสิงห์บุรี รหัสไปรษณีย์ 16000

**Tel.** 02-508-1567

## ASL Research Team

**รัชชัย อัครพรไชย** (ID 000710) นักวิเคราะห์การลงทุนปัจจัยพื้นฐานด้านหลักทรัพย์และปัจจัยทางเทคนิค  
**ปัทมวิชัย ฤทธาสิริพันธ์** (ID 101198) นักวิเคราะห์การลงทุนปัจจัยพื้นฐานด้านตลาดทุน  
**ชุตินธร วิกุลศุภกัต** (ID 095151) นักวิเคราะห์การลงทุนปัจจัยพื้นฐานด้านหลักทรัพย์  
ผู้ช่วยนักวิเคราะห์: **นภศักดิ์ ศรีศักดิ์**  
Contact **Tel.** (+66)2 508 1567 Ext. 3516-17 **Email:** [research@aslsecurities.com](mailto:research@aslsecurities.com)