

MARKET TALK

กลยุทธ์การลงทุน



Valuation ถูก เหมาะที่จะทำ Buy & Hold

ในระยะสั้น SET Index ยังอยู่ในภาวะที่ผันผวนสูง แต่อย่างไรก็ตาม Valuation ที่ค่อนข้างถูกทำให้กลยุทธ์ Buy & Hold สามารถทำงานได้ดี วัณนี้คาด SET Index อยู่ในกรอบ 1420 – 1440 จุด Top Pick เลือก CPN, JMT และ WHA

ASPS TOP PICKS

Top Picks	Close	Fair value	Upside	2023F			
				EPS	PER	PBV	Div yield
(B)	(B)	(B)	(%)	(B)	(X)	(X)	(%)
CPN	63.75	79.00	23.9%	2.68	23.79	3.24	1.9%
JMT	35.25	46.00	30.5%	1.40	25.26	1.91	3.4%
WHA	5.35	5.95	11.2%	0.23	23.11	2.34	3.0%

WORLD OF TECHNICAL

- เซานี้มีโอกาสชะลอทดสอบฐาน 1425 จุด หรือ 1420 จุด ภาพหลักระยะทำฐานจะมีแรงเหวี่ยงช่วงต้นทาง แยกสุดไม่น่าหลุด Low 1410 จุด หลังจากรอบนี้ปรับลงทีเดียวยังถึง 164 จุด จาก High 30 ส.ค. ที่ 1580 จุด ลงสู่ Low 1416 จุด
- ภาพหลักจะยืนยันการกลับตัวเมื่อทะลุแนวต้าน 1450 จุด เป้าหมาย 1484-1494 จุด

	แนวรับ	แนวต้าน
SET Index	1,420-1,425	1,440-1,446
	เปิดสถานะ: (B)	เป้าทำกำไร (B)
Technical Buy :	CPN	64.00
		67.00
		62.50
Technical Buy :	SCGP	35.75
		38.75
		34.75

STATISTICS WATCH

- Short-Sell
- Stock & Warrants Update
- Top20 NVDR Update
- Turnover List & Trading Alert
- Cyclical Watch
- Calendar

🕒 18 ตุลาคม 2566

ดัชนีตลาดหุ้น

	ล่าสุด	-1D	-1W
ไทย (SET)	1,433.4	0.4	-0.5
จีน (SHCOMP)	3,083.5	0.3	0.3
ฮ่องกง (HSI)	17,773.3	0.8	0.6
ญี่ปุ่น (NIKKEI225)	32,040.3	1.2	0.9
ฝรั่งเศส (CAC40)	7,029.7	0.1	-1.9
เยอรมัน (DAX)	15,251.7	0.1	-1.1
ดาวโจนส์ (DJ)	34,144.0	0.0	0.6
เอส แอนด์ พี 500(SPX)	4,401.8	0.0	0.2

ที่มา: TQ professional

ราคาสินค้าโภคภัณฑ์

	ล่าสุด	-1D	-1W
ตลาด Spot			
West Texas (US\$/บาร์เรล)	86.7	0.0	0.8
Brent (US\$/บาร์เรล)	90.9	0.8	3.6
น้ำมันดูไบ (US\$/บาร์เรล)	89.6	0.0	1.6
Baltic Dry Index	2,058.0	4.4	3.8
ทองคำ (US\$/toz)	1,922.9	0.2	3.4
ทองคำแท่ง (บาท)	33,050.0	0.6	2.0
LME Zinc (US\$/ตัน)	2,455.0	0.0	-0.3
Palm oil (US\$/mt ton)	788.5	0.4	4.4
Soybean (US\$/Bushel)	1.0	2.1	-2.9
Steel-HRC	770.0	0.0	-0.6
Sugar (US\$/ถุง 50 กก)	725.0	0.0	0.7

ที่มา: TQ professional

ยอดซื้อขายสุทธิของนักลงทุนต่างชาติในตลาดหุ้นเอเชีย

(ล้านบาท)	ล่าสุด	-1W	YTD
Thailand	80.0	23.3	-312.4
Indonesia	-23.4	-63.4	6,626.7
S. Korea	47.1	-318.7	-27,184.6
Taiwan	728.2	530.1	-62,316.3

ยอดซื้อ-ขายสุทธิของนักลงทุนแต่ละประเภท

(ล้านบาท)	ล่าสุด	-1D	-1W
นักลงทุนต่างชาติ	-841	-2,900	-1,266
สถาบันในประเทศ	380	662	778
นักลงทุนรายย่อย	376	3,227	940
บัญชีบริษัทหลักทรัพย์	86	-989	-452

ตลาดเงิน

อัตราดอกเบี้ยอ้างอิง		ดอกเบี้ยเงินฝากและเงินกู้	
ดอกเบี้ยเฟด	5.00%	ออมทรัพย์	0.35%
อาร์ พี 1 วัน	2.50%	ประจำ 3 เดือน	0.95%
		ประจำ 1 ปี	1.35%

ผลตอบแทนพันธบัตรรัฐบาลไทย

6 เดือน	2.39%	MLR	3.85%
1 ปี	2.45%	MOR	7.30%
3 ปี	2.68%		
5 ปี	2.88%		
10 ปี	3.33%		

ที่มา: thaibtc, BBL

ข้อมูลในเอกสารฉบับนี้ รวบรวมมาจากแหล่งข้อมูลที่น่าเชื่อถือ อย่างไรก็ดี บริษัทหลักทรัพย์ เอเชีย พลัส จำกัด ไม่สามารถที่จะยืนยันหรือรับรองความถูกต้องของข้อมูลเหล่านี้ได้ ไม่ว่าประการใดๆ บทวิเคราะห์ในเอกสารนี้ จัดทำขึ้นโดยอ้างอิงหลักเกณฑ์ทางวิชาการเกี่ยวกับหลักการวิเคราะห์ และมีได้เป็นการชี้แนะ หรือเสนอแนะให้ซื้อหรือขายหลักทรัพย์ใดๆ การตัดสินใจซื้อหรือขายหลักทรัพย์ใดๆ ของผู้อ่าน ไม่ว่าจะเกิดจากการอ่านบทความในเอกสารนี้หรือไม่ก็ตาม ล้วนเป็นผลจากการใช้วิจารณญาณของผู้อ่าน โดยไม่มีส่วนเกี่ยวข้องกับหรือผู้ประพันธ์ใดๆ กับ บริษัทหลักทรัพย์ เอเชีย พลัส จำกัด ไม่ว่ากรณีใด

MARKET TALK

กลยุทธ์การลงทุน



Valuation ถูก เหมาะที่จะทำ Buy & Hold

ในมุมมอง Valuation ตลาดหุ้นไทย ต้องถือว่าอยู่ในเกณฑ์ที่ถูกเมื่อพิจารณาในหลายแง่มุม เริ่มจากเป้าหมาย SET Index สิ้นปีที่กำหนดบน MYEG 3.3% ได้ที่ 1524 จุด มี Upside ราว 90 จุด ซึ่งกว้างมากพอ ส่วนในมุมมอง PER พบว่าต่ำกว่าค่าเฉลี่ยรอบ 10 ปี ขณะที่ PBV อยู่ที่ระดับ -2SD ภายใต้ Valuation ถือว่าเหมาะสมที่จะ ซื้อหุ้นสะสมเพื่อการลงทุนระยะกลาง-ยาว (Buy & Hold) ส่วนการทำ Trading ความเสี่ยงต่อการที่ราคาหุ้นจะผันผวน ยังมีอยู่มาก ตัวแปรสำคัญเป็นเรื่อง สงคราม อิสราเอล-ฮามาส ซึ่งสถานการณ์ล่าสุดยังมีโอกาสที่จะทวีความรุนแรง โดยสิ่งที่ต้องติดตามคือ ท่าทีของพันธมิตรในฝ่ายต่างๆ เฉพาะอย่างยิ่งในฝั่งของ ฮามาส ที่ส่วนใหญ่อยู่ในตะวันออกกลางและมีบทบาทในด้านการผลิตน้ำมัน หากสงครามมีการขยายวง และราคาน้ำมันปรับขึ้นไปอยู่ระดับสูง ก็จะเป็นแรงกดดันต่อทั้งเศรษฐกิจ และตลาดหุ้น

ในระยะสั้น SET Index ยังอยู่ในภาวะที่ผันผวนสูง แต่อย่างไรก็ตาม Valuation ที่ค่อนข้างถูกทำให้กลยุทธ์ Buy & Hold สามารถทำงานได้ดี วันนี้คาด SET Index อยู่ในกรอบ 1420 – 1440 จุด Top Pick เลือก CPN, JMT และ WHA

🕒 18 ตุลาคม 2566

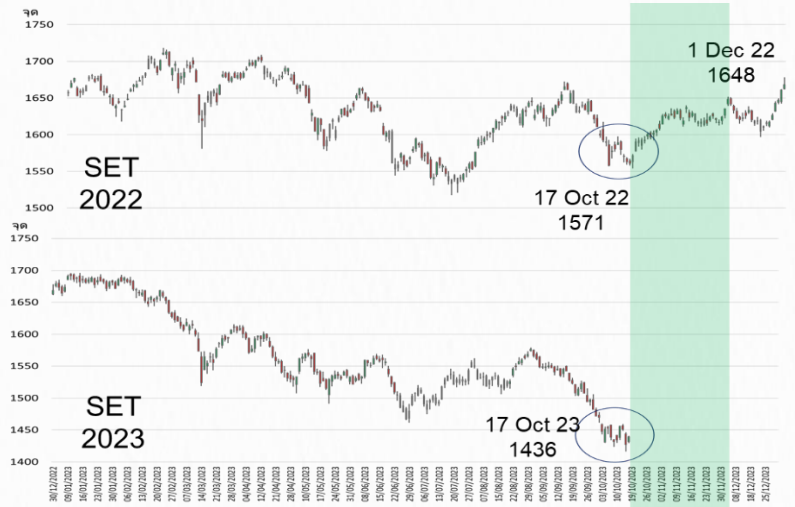
SUPPORT & RESISTANCE

แนวรับ	1,420-1,425 จุด
แนวต้าน	1,440-1,446 จุด

TOP PICKS

CPN	FV@B 79.00
JMT	FV@B 46.00
WHA	FV@B 5.95

SET ปีนี้ขยับเหมือนปีที่แล้ว และมีโอกาสฟื้นเหมือนในระยะถัดไปเช่นกัน



ที่มา: SET, สายงานวิจัย น. เอเชีย พลัส

RESEARCH DIVISION

บริษัทหลักทรัพย์ เอเชีย พลัส
 เกิดศักดิ์ ทวีธีระธรรม
 นักวิเคราะห์ปัจจัยพื้นฐานด้านตลาดทุน และทางเทคนิค
 เลขทะเบียนนักวิเคราะห์: 004132

กราดร เตียรณปราโมทย์
 นักวิเคราะห์ปัจจัยพื้นฐานด้านหลักทรัพย์
 เลขทะเบียนนักวิเคราะห์: 075365

ภวิศ ภัทราพงศ์
 นักวิเคราะห์ปัจจัยพื้นฐานด้านหลักทรัพย์
 เลขทะเบียนนักวิเคราะห์: 117985

สิริลักษณ์ พันธวงศ์
 ผู้ช่วยนักวิเคราะห์

ข้อมูลในเอกสารฉบับนี้ รวบรวมมาจากแหล่งข้อมูลที่เชื่อถือได้ อย่างไรก็ดี บริษัทหลักทรัพย์ เอเชีย พลัส จำกัด ไม่สามารถที่จะยืนยันหรือรับรองความถูกต้องของข้อมูลเหล่านี้ได้ ไม่ว่าประการใดๆ บทวิเคราะห์ในเอกสารนี้ จัดทำขึ้นโดยอ้างอิงหลักเกณฑ์ทางวิชาการเกี่ยวกับหลักการวิเคราะห์ และมิได้เป็นการชี้นำ หรือเสนอแนะให้ซื้อหรือขายหลักทรัพย์ใดๆ การตัดสินใจซื้อหรือขายหลักทรัพย์ใดๆ ของผู้อ่าน ไม่ว่าจะเกิดจากการอ่านบทความในเอกสารนี้หรือไม่ก็ตาม ล้วนเป็นผลจากการใช้วิจารณญาณของผู้อ่าน โดยไม่มีส่วนเกี่ยวข้องกับหรือผูกพันใดๆ กับ บริษัทหลักทรัพย์ เอเชีย พลัส จำกัด ไม่ทางกรณี



MARKET TALK

กลยุทธ์การลงทุน

ปัจจัยภายนอกยังไม่โอเคหรือหว่า

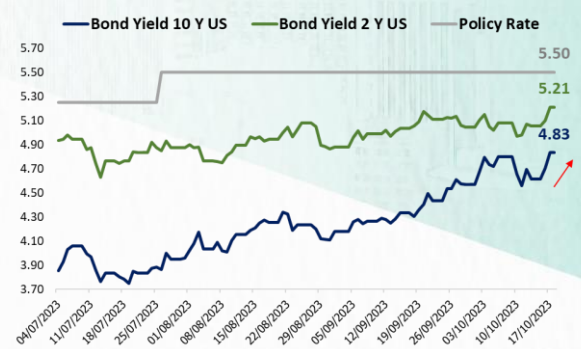
วานนี้กระทรวงพาณิชย์สหรัฐฯ รายงานยอดค้าปลีกเดือน ก.ย. ขยายตัว 0.7%MoM สูงกว่าตลาดคาดมากที่ 0.3%MoM หลังแรงหนุนจากยอดขายรถยนต์ และยอดขายของสถานบริการน้ำมัน นอกจากนี้การผลิตภาคอุตสาหกรรมโดยรวมของสหรัฐฯล่าสุดอยู่ที่ 0.3%MoM ซึ่งสูงกว่าตลาดคาดและเดือนก่อนที่ 0.1% และ 0.0% ตามลำดับ

ภาพดังกล่าวส่งผลให้ Bond Yield สหรัฐฯ ดัดตัวขึ้นมากกว่า 2% โดย Bond Yield 10 ปี ปรับตัวขึ้นมาอยู่ที่ 4.8% ส่วน Bond Yield 2 ปี ยับขึ้นเป็น 5.2% ทำให้ Inverted Yield Curve แคลง ขณะที่ผลการสำรวจของ Fed Watch Tool เผยโอกาสคงดอกเบี้ยไว้ที่ 5.5% ในการประชุมรอบเดือน ธ.ค. ซึ่งเป็นครั้งสุดท้ายของปีนี้มีน้ำหนักลดลงเหลือ 58.8% (เดิม 72.9%)

ภาคการบริโภคในสหรัฐ ก.ย. ขยายตัวสูงกว่าคาด

Time	Cur.	Imp.	Event	Actual	Forecast	Previous
Tuesday, October 17, 2023						
19:30	USD	☆☆☆	Retail Sales (MoM) (Sep)	0.7%	0.3%	0.8%
19:30	USD	☆☆☆	Retail Sales (YoY) (Sep)	3.75%		2.89%
20:15	USD	☆☆☆	Industrial Production (YoY) (Sep)	0.08%		0.08%
20:15	USD	☆☆☆	Industrial Production (MoM) (Sep)	0.3%	0.1%	0.0%

Bond Yield สหรัฐฯ ดัดตัว หลังยอดค้าปลีกแกร่ง



ที่มา: Investing, สายงานวิจัย บล. เอเชีย พลัส

ที่มา: Bloomberg, สายงานวิจัย บล. เอเชีย พลัส

สำหรับประเด็นที่ติดตามอย่างใกล้ชิดในช่วงนี้มีทั้ง

- ความขัดแย้งระหว่างอิสราเอล-ฮามาส** ที่ยังไม่มีความชัดเจน และรุนแรงมากขึ้นเรื่อยๆ ซึ่งในวันนี้ ปรณ. โจ ไบเดนของสหรัฐฯ เตรียมเยือนอิสราเอลพร้อมประกาศให้การสนับสนุนเพื่อปกป้องตนเอง นอกจากนี้ยังมีการหารือร่วมกับพันธมิตรหลักในตะวันออกกลาง (จอร์แดน, อียิปต์, ปาเลสไตน์) เพื่อพยายามป้องกันไม่ให้พัฒนาของสงครามลุกลามกลายเป็นความขัดแย้งในระดับภูมิภาค
- การฟื้นตัวของเศรษฐกิจจีน** โดยในเช้านี้เวลา 9.00 น. ทว่าการจีนจะมีรายงานตัวเลว GDP Growth ใน 3Q66 โดย Consensus คาดว่าจะอยู่ที่ 4.4%YoY และ 1.0%QoQ ซึ่งขยายตัวมากกว่าไตรมาสก่อนที่ 0.8% ทั้งนี้ใน 3Q66 ถือเป็นช่วงที่รัฐบาลจีนอัดมาตรการกระตุ้นเศรษฐกิจเพิ่มเติมอย่างต่อเนื่อง นับตั้งแต่เดือน ก.ค. นอกจากนี้หากเศรษฐกิจฟื้นตัวได้ดีเชื่อว่าจะเป็นแรงส่งมาถึงบ้านเราด้วยเช่นกัน โดยเฉพาะภาคการท่องเที่ยวและการส่งออก

MARKET TALK

กลยุทธ์การลงทุน

เข้ามือติดตามตัวเลข GDP จีนใน 3Q66

Time	Cur.	Imp.	Event	Actual	Forecast	Previous
Wednesday, October 18, 2023						
09:00	CNY	★ ★ ★	GDP (YoY) (Q3)		4.4%	6.3%
09:00	CNY	★ ★ ☆	GDP (QoQ) (Q3)		1.0%	0.8%
09:00	CNY	★ ★ ☆	Chinese GDP YTD (YoY) (Q3)			5.5%

ที่มา: Investing, สายงานวิจัย บล. เอเซีย พลัส

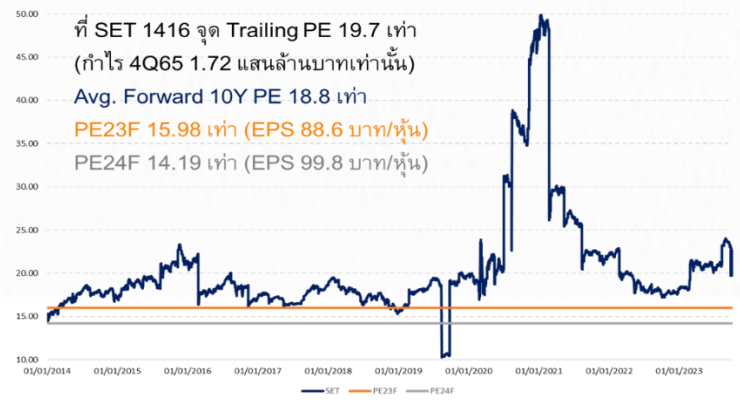
สรุป ปัจจัยภายนอกค่อนข้างทรงตัว ขณะที่ในฝั่งสหรัฐฯ มีประเด็น Bond Yield ปรับตัวสูง หลังยอดค้าปลีกที่ออกมาล่าสุดขยายตัวสูงกว่าคาด ทำให้เชื่อว่าจะเป็นแรงหนุนให้ Fed ยังจะขึ้นดอกเบี้ยต่อ ขณะที่ประเด็นที่ติดตามอย่างใกล้ชิดในช่วงนี้มีทั้งความขัดแย้งระหว่างอิสราเอล-ฮามาส รวมถึงการฟื้นตัวของเศรษฐกิจจีนใน 3Q66

มองมุมไหน ตลาดหุ้นไทยก็มีเสน่ห์ เหมาะสำหรับนักลงทุนระยะกลาง-ยาว

หากพิจารณา SET Index ในเชิง Valuation ถือว่ามีความน่าสนใจในหลายมุม อาทิ PER, PBV และ EPS Growth ซึ่งวันนี้ฝ่ายวิจัยฯ จะมาจำแนกแต่ละตัวแปรว่า SET Index นั้นดีเช่นไร

ในมุมมองของ PER ระดับ SET Index ปัจจุบันอยู่ที่ระดับ 1433.40 จุด มี Trailing PE อยู่ที่ระดับ 19.8 เท่า แม้จะดูสูง แต่จริงๆ ถูกกดดันจากกำไรงวด 4Q65 ที่ต่ำผิดปกติเพียง 1.72 แสนล้านบาท (ปกติอยู่ระดับ 2.5 แสนล้านบาท) อย่างไรก็ตามถ้าดู Forward P/E23F จะเหลือเพียง 15.9 เท่า อิง EPS23F ที่ 88.6 บาท/หุ้น และถ้าเป็น P/E24F จะเหลือเพียง 14.2 เท่า ซึ่งต่ำกว่าค่าเฉลี่ย Forward P/E ในรอบ 10 ปี ที่ 18.8 เท่า

เปรียบเทียบ P/E ตลาดหุ้นไทย

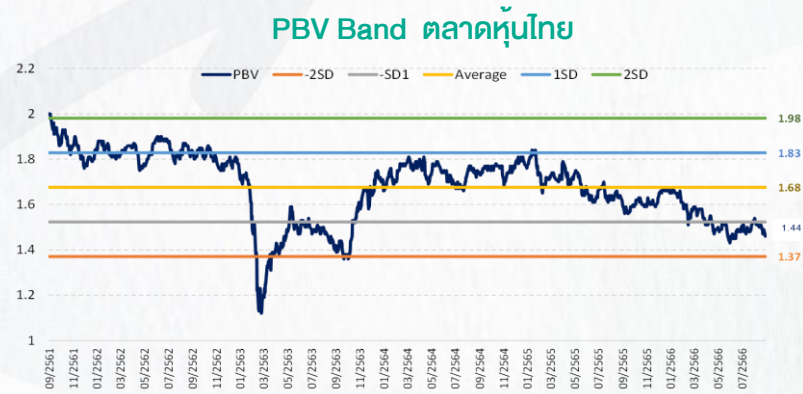


ที่มา: SET, สายงานวิจัย บล. เอเซีย พลัส

MARKET TALK

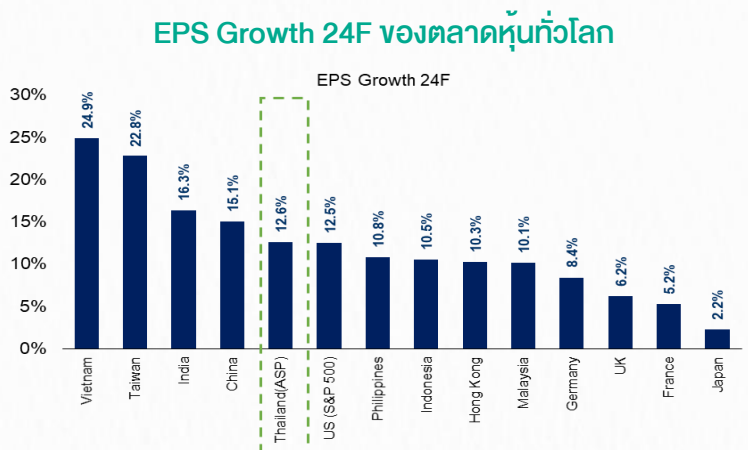
กลยุทธ์การลงทุน

ในมุมมอง PBV ปัจจุบันอยู่ที่ระดับ 1.40 เท่า ซึ่งเป็นจุดที่มี Valuation ใกล้เคียงกับระดับสำคัญทางพื้นฐาน คือ มี PBV ที่ 1.37 เท่า ซึ่งต่ำอยู่ที่ระดับ -2SD ในรอบ 5 ปีพอดี



ที่มา: SET, สายงานวิจัย บล. เอเซีย พลัส

ในมุมมอง EPS Growth24F ซึ่งหากพิจารณาเทียบกับประเทศอื่นๆ ตลาดหุ้นไทยมีอัตราเติบโตที่โดดเด่นอยู่ที่ 12.6%YoY ซึ่งสูงกว่า EPS Growth24F ของหลายประเทศ ซึ่งส่วนใหญ่เป็นประเทศฝั่งพัฒนาแล้ว อาทิ S&P500, Hong Kong, Germany, United Kingdom, France, Japan เป็นต้น



ที่มา: Bloomberg, สายงานวิจัย บล. เอเซีย พลัส

สรุป ตลาดหุ้นไทยในเชิงของ Valuation ยังน่าสนใจทั้งมุมมอง PER PBV และ EPS Growth ซึ่งเป็นส่วนที่สามารถจำกัด Downside ของตลาดหุ้นไทยได้ระดับหนึ่ง และสามารถเก็งกำไรเพื่อหวังผลกำไรในระยะกลาง-ยาวได้ โดยวันนี้คาดการณ์การเคลื่อนไหวของ SET Index อยู่ในช่วง 1420-1440 จุด

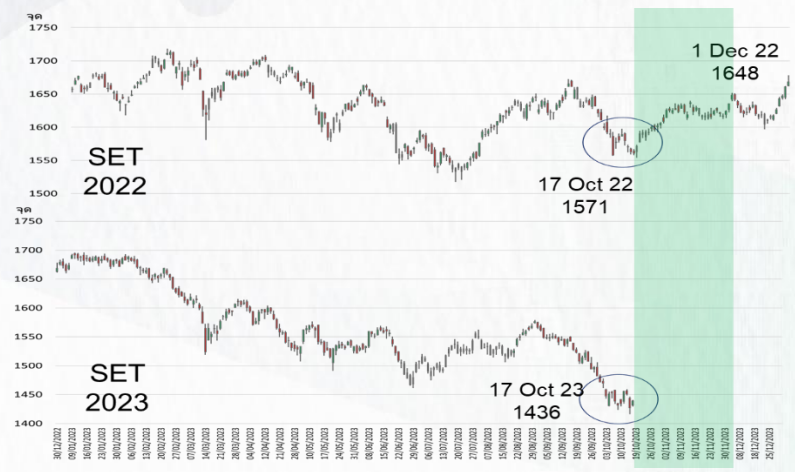
คาดหวัง SET รับวอนในระยะ 1 – 2 เดือนข้างหน้า

MARKET TALK

กลยุทธ์การลงทุน

หากสังเกตกราฟ SET Index ปีนี้กับปีที่แล้ว พบว่ามีการเคลื่อนไหวคล้ายคลึงกันมาก และมีค่า Correlation ระหว่างกันสูงถึง 0.7 เท่า ขณะที่ในปี 2022 จะเริ่มเห็น SET Index พุ่งตัวในช่วงโค้งสุดท้ายของปี ตั้งแต่วันที่ 18 ต.ค. – 1 ธ.ค. 22 โดยบวกถึง 4.9%

SET ปีนี้ขยับเหมือนปีที่แล้ว และมีโอกาสฟื้นเหมือนในระยะถัดไปเช่นกัน



ที่มา: SET, สายงานวิจัย บล. เอเซีย พลัส

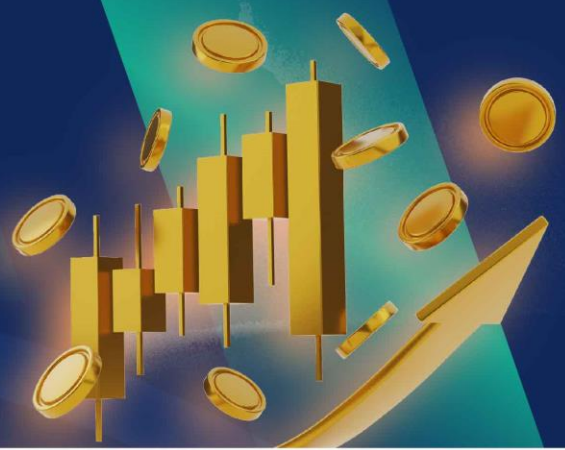
ส่วนช่วงที่เหลืองของปี 2023 นี้ คาดหวัง SET Index มี โอกาสฟื้นเหมือนปีที่แล้ว จากเหตุการณ์สำคัญๆ ที่ผลักดันตลาดหุ้นสอดคล้องกันดังนี้

- ปีที่แล้ว ช่วงต้นเดือน ต.ค. ตลาดหุ้นลงจาก ความกังวลการเกิด Recession ใน สหรัฐ ส่วน ต.ค. ปีนี้ย่อตัวลงจากความกังวลสงครามในอิสราเอล
- เดือน พ.ย. ปีที่แล้ว ตลาดหุ้นฟื้นจากความหวัง Fed ลดอัตราเร่งในการขึ้นดอกเบี้ย ขณะที่ปีนี้ ข้อมูลจาก Bloomberg คาดการณ์การประชุมของธนาคารกลางสำคัญของโลกมีโอกาสยุติการขึ้นดอกเบี้ยพร้อมกันในเดือน พ.ย. นี้
- ในมุมมองบริษัทจดทะเบียนของไทยมีโอกาสเติบโตต่อเนื่องทุกระยะ ทั้งงวด 3Q23, ช่วง 2H23 และเติบโตต่อเนื่องในปี 2024 พร้อมกับมาตรการกระตุ้นเศรษฐกิจจากรัฐบาลที่ทยอยเข้ามาต่อเนื่อง
- ในมุมมอง Valuation ของ SET Index มีความน่าสนใจ ทั้ง P/E ที่ต่ำกว่าค่าเฉลี่ยรอบ 10 ปี และ PBV อยู่ที่ระดับ -2SD

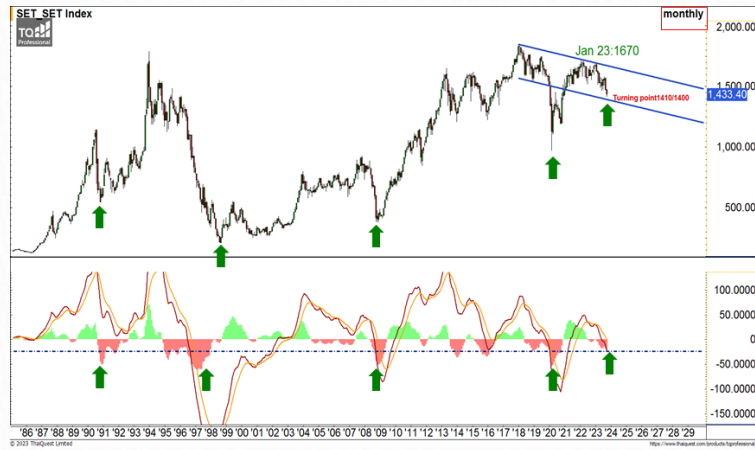
ทุกๆ ปัจจัยที่กล่าว มีโอกาสสนับสนุนให้ SET Index พุ่งตัว เหลือเพียงรอแรงขับเคลื่อนจาก Fund Flow ต่างชาติเข้ามาหนุน ดังนั้นกลยุทธ์แนะนำ Buy and Hold หรือซื้อสะสมหุ้นเพื่อหวังผลในระยะกลางถึงยาว น่าจะปลอดภัยต่อพอร์ตมากที่สุด

WORLD OF TECHNICAL

กลยุทธ์ลงทุนทางเทคนิค



SET INDEX



แนวรับ: 1420-1425 จุด แนวต้าน: 1440-1446 จุด

🕒 18 ตุลาคม 2566

ประเด็นวิเคราะห์:

- เซานี้มีโอกาสชะลอทดสอบฐาน 1425 จุด หรือ 1420 จุด ภาพหลักระยะพื้นฐานจะมีแรงเหวี่ยงช่วงต้นทาง แยกสุดไม่น่าหลุด Low 1410 จุด หลังจากรอบนี้ปรับลงก็เต็ยถึง 164 จุด จาก High 30 ส.ค. ที่ 1580 จุด ลงสู่ Low 1416 จุด
- ภาพหลักจะยืนยันการกลับตัวเมื่อทะลุแนวต้าน 1450 จุด เป้าหมาย 1484-1494 จุด

สรุป:

- กรณีซื้อที่ฐาน แนว Run Trend รอขายทำกำไรตามแนวต้านหลัก 1484-1494 จุด

Technical signal: ซื้อ

ประเด็นวิเคราะห์:

- CPN ราคาดีกลับจากโซนแนวรับสำคัญ พักตัวภายใต้แท่งเทียน Spinning Bottom แนวรอ Follow Buy เมื่อราคาเลือกทางขึ้น จากสัญญาณ Confirm เมื่อ Breakout 64.00 บาท
- MACD ตัด Signal ขึ้น สะท้อนโมเมนตัมเชิงบวก

คำแนะนำ:

- Follow Buy 64.00 บาท เป้าทำกำไร 67.00 บาท Cut Loss เมื่อแตะที่ 62.50 บาท

Technical signal: ซื้อ

- SCGP ระบุพักตัว ในแท่งเทียน Outside Bar คาดอยู่ในช่วง Set up รอบ Technical Rebound แนวรอสัญญาณยืนยัน Momentum สั้นๆ เมื่อ Breakout EMA 10 วัน ที่ 35.75 บาท
- Bullish Divergence ใน MACD

คำแนะนำ:

- Follow Buy 35.75 บาท เป้าทำกำไร 38.75 บาท Cut Loss เมื่อแตะที่ 34.75 บาท

CPN



แนวรับ: 62.75 บาท แนวต้าน: 67.00 บาท

SCGP



แนวรับ: 35 บาท แนวต้าน: 38.75 บาท

ข้อมูลในเอกสารฉบับนี้ รวบรวมมาจากแหล่งข้อมูลที่เชื่อถือได้อย่างไรก็ดี บริษัทหลักทรัพย์ เอเชีย พลัส จำกัด ไม่สามารถที่จะยืนยันหรือรับรองความถูกต้องของข้อมูลเหล่านี้ได้ ไม่ว่าประการใดๆ บทวิเคราะห์ในเอกสารนี้ จัดทำขึ้นโดยอ้างอิงหลักเกณฑ์ทางวิชาการเกี่ยวกับหลักการวิเคราะห์ และมิได้เป็นการชี้นำ หรือเสนอแนะให้ซื้อหรือขายหลักทรัพย์ใดๆ การตัดสินใจซื้อหรือขายหลักทรัพย์ใดๆ ของผู้อ่าน ไม่ว่าจะเกิดจากการอ่านบทความในเอกสารนี้หรือไม่ก็ตาม ล้วนเป็นผลจากการใช้วิจารณญาณของผู้อ่าน โดยไม่มีส่วนเกี่ยวข้องหรือพัวพันใดๆ กับ บริษัทหลักทรัพย์ เอเชีย พลัส จำกัด ไม่ว่ากรณีใด

WORLD OF TECHNICAL

กลยุทธ์ลงทุนทางเทคนิค



ASPS TECHNICAL PORTFOLIO

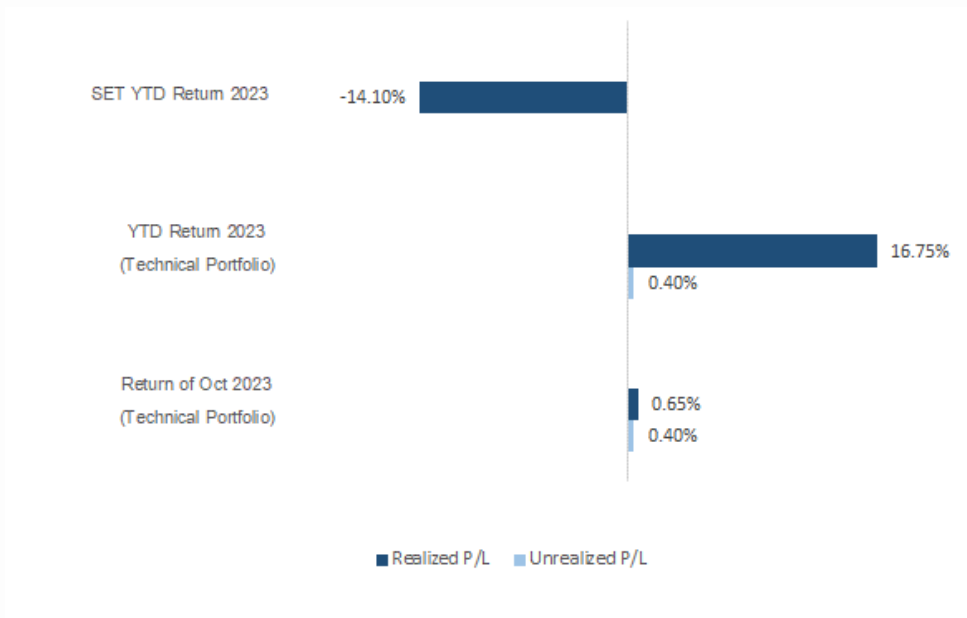
Date	Stock	Target Price	Cut Loss/	Price Start	Price Close	Return %	Weight	Action
TECHNICAL BUY SIGNAL								
18-Oct-23	CPN	67.00	62.50	N.A.	63.75	N.A.	7.50%	Follow Buy 64.00 บาท
18-Oct-23	SCGP	38.75	34.75	N.A.	35.00	N.A.	7.50%	Follow Buy 35.75 บาท
17-Oct-23	ROJNA	7.00	6.40	6.65	6.70	0.75%	7.50%	เปิดสถานะได้ที่ 6.65 บาท
17-Oct-23	PTTGC	34.50	32.00	N.A.	33.50	N.A.	7.50%	รับบริเวณ 32.75 บาท
17-Oct-23	AUCT	10.60	9.70	N.A.	10.30	N.A.	7.50%	รับบริเวณ 9.90 บาท
17-Oct-23	TASCO	17.70	16.50	17.00	16.90	-0.59%	7.50%	เปิดสถานะได้ที่ 17.00 บาท
16-Oct-23	BTS	7.80	7.25	7.40	7.80	5.41%	7.50%	ปิดที่เป้าหมาย
16-Oct-23	SUSCO	4.40	4.00	N.A.	4.26	N.A.	7.50%	รับบริเวณ 4.10 บาท
16-Oct-23	DOHOME	12.30	11.20	11.50	11.40	-0.87%	7.50%	เปิดสถานะได้ที่ 11.50 บาท
16-Oct-23	BTG	26.00	23.60	N.A.	23.80	N.A.	7.50%	Follow Buy 24.20 บาท
TECHNICAL SELL SIGNAL								

*หมายเหตุ: หากราคาไม่ถึงเป้าหมายที่กำหนดภายใน 3 วัน แนะนำปิดสถานะเพื่อลดความเสี่ยง

**ปรับกลยุทธ์: เปลี่ยนจุดเข้าซื้อหรือจุดขาย

ที่มา: สายงานวิจัย บล. เอเชีย พลัส

ACCUMULATED RETURN OF TECHNICAL PORTFOLIO



ที่มา: สายงานวิจัย บล. เอเชีย พลัส

WORLD OF TECHNICAL

กลยุทธ์ลงทุนทางเทคนิค



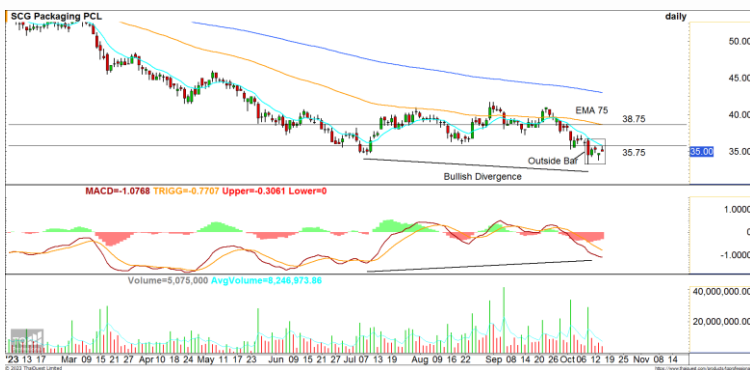
SET50 Index Futures



แนวรับ : 868-870 จุด

แนวต้าน : 890-895 จุด

Single Stock Futures



แนวรับ : 35 บาท

แนวต้าน : 38.75 บาท

Gold Online Futures



แนวรับ : \$1890/\$1860

แนวต้าน : \$1930-\$1950

S50Z23 : LONG

ประเด็นวิเคราะห์:

- นักลงทุนต่างชาติกลับมา Long สุทธิ Index Futures 19,800 สัญญา (เปิด Short) แต่ยังคงขายตราสารหนี้ 1,474 ลบ. และขายตลาดหุ้น 841 ลบ.
- เมื่อวานชนช่วงเป้าหมายรายวัน 887-890 จุด แต่ยังไม่ข้าม วันนี้มีโอกาสชะลอหลุด 880 จุด ลงสู่แนวรับ 870-875 จุด ก่อนจะทรงตัวถึงติดกลับ

คำแนะนำ:

- 16 ต.ค. ได้ต้นทุน Long 880-887 จุด รอเฉลี่ย Long ที่ 870 จุด Cut Loss เมื่อหลุด 866 จุด

SCGPZ23 : LONG

ประเด็นวิเคราะห์:

- พักตัวภายใต้แท่งเทียน Outside Bar คาดอยู่ในช่วง Set up รอเลือกทางขึ้นต่อหลังจากที่ราคาปรับฐานลงมาอีกจนเข้าใกล้แนวรับสำคัญ
- สัญญาณ Bullish Divergence ใน MACD

คำแนะนำ:

- แนะนำ Long SCGPZ23 เมื่อผ่าน 35.75 บาท เป้าทำกำไร 38.75 บาท Cut 0.75 บาทจากทุน

GOZ23 : LONG

ประเด็นวิเคราะห์:

- โจไบเดนเยือนอิสราเอล จุดชนวนความรุนแรงอิสราเอล-ฮามาส มากขึ้น และตลาดรอฟังถ้อยแถลงทิศทางดอกเบี้ยของนายพาวเวลคีนพรุ่งนี้ ซึ่งน่าจะคงดอกเบี้ย 5.5% ล่าสุด Bond Yield 10 ปี พุ่งขึ้น 0.042 bps แต่ 4.84%
- แม้มี Sentiment บวกหนุน แต่ในเชิงราคาให้ระวังแรงขายต่อเนื่อง หลังขยับใกล้โซนแนวต้าน \$1930-\$1950 และ CCI ชี้สัญญาณลบต่อราคา

คำแนะนำ:

- Short ช่วง Night Session ที่ \$1955 รอทำกำไร \$1900-\$1910 พอร์ตว่างเปิด Short \$1960 ณ \$1965 Cut Loss

WORLD OF TECHNICAL

กลยุทธ์ลงทุนทางเทคนิค



สถานะนักลงทุน

	SET50 Futures Long(Short) Position : Contract			Accumulated Long(Short)		
	Long	Short	Net	2 Days	1 Weeks	1 Months
Institution	30,264	34,506	-4,242	-1,421	-2,235	-5,128
Foreign	105,509	85,709	19,800	12,013	1,881	-98,343
Retail	100,364	115,922	-15,558	-10,592	354	103,471

	Single Stock Futures Long(Short) Position : Contract			Accumulated Long(Short)		
	Long	Short	Net	2 Days	1 Weeks	1 Months
Institution	22,245	29,529	-7,284	14,514	29,004	126,725
Foreign	5,177	3,854	1,323	4,991	5,339	73,344
Retail	27,757	21,796	5,961	-19,505	-34,343	-200,069

ที่มา: สายงานวิจัย บล. เอเชีย พลัส

ภาพรวมการซื้อขาย SET50 Index

UNDERLYING	Close	Chg	%Chg	อุปทานซื้อขาย
SET50	880.93	4.34	0.49%	17/10/23

Symbol	Settle	Chg	%Chg	Vol.	OI	OI Chg
S50N23	958.42	0.0	0.0%	27	140	0
S50Q23	967.58	0.0	0.0%	6	39	0
S50U23	911.94	0.0	0.0%	44,415	81,230	0
S50Z23	881.50	2.8	0.3%	210,710	604,029	-36,388
S50H24	879.70	2.7	0.3%	18,464	66,972	-4,225
S50M24	878.30	2.7	0.3%	3,901	26,705	-1,078

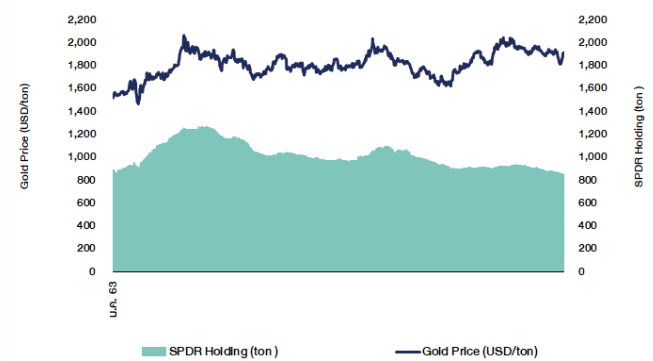
ที่มา: สายงานวิจัย บล. เอเชีย พลัส

Top 5 Most Active Value (BLOCK TRADE)

Stock	Value	Resistance	Support
1 CPALL	4,198,752,275	59.25	54.50
2 PTTEP	2,509,323,800	173.00	168.00
3 HANA	2,223,884,700	66.00	57.50
4 PTT	1,902,015,275	34.50	32.75
5 JMT	1,834,749,175	38.25	36.25

ที่มา: สายงานวิจัย บล. เอเชีย พลัส

SPDR Gold Shares



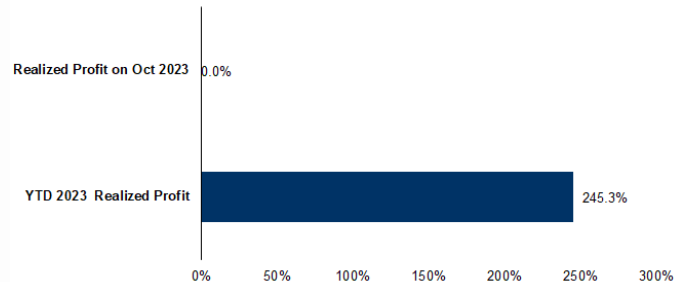
ที่มา: สายงานวิจัย บล. เอเชีย พลัส

Top 20 Most Active Volume

Future	Settle Price	Basis	Vol	OI	OI Change	Leverage
1 SUPER23	0.47	6.85	13,688	31,514	4,986	12.42
2 WHAZ23	5.25	8.2	8,110	14,206	4,002	13.30
3 AWCZ23	3.53	3.1	4,057	14,575	1,133	6.44
4 PTZ23	33.43	19.2	3,730	6,056	-97	19.63
5 AAVZ23	2.22	7.9	3,044	41,514	-	7.02
6 KTBZ23	19.62	35	2,550	17,185	1,598	9.21
7 BANPU23	7.94	19.1	2,259	77,865	206	7.99
8 CHGZ23	3.04	5.35	2,191	5,489	2,346	9.28
9 TTBZ23	1.71	9.6	1,818	12,803	-6,561	-
10 SIRI23	1.67	1.74	1,704	24,379	166	-
11 AOTZ23	67.25	7.7	1,650	7,538	325	7.88
12 IRPCZ23	2.01	7.7	1,635	23,147	-114	13.64
13 ESSOZ23	10.55	4.02	1,528	25,297	-	6.61
14 CPALL23	58	16.6	1,508	8,494	86	6.92
15 CBGZ23	69.25	9.1	1,163	3,871	847	14.76
16 GUNKUL23	2.84	7.9	1,162	140,657	10	16.03
17 GULFZ23	43.42	222	1,150	15,148	-95	13.97
18 JASZ23	2	14.9	1,148	154,387	11	3.97
19 VGIZ23	2.07	15.1	1,109	8,367	-88	16.71
20 TRUEZ23	6.91	259	1,085	20,664	492	18.21

ที่มา: สายงานวิจัย บล. เอเชีย พลัส

TRACKING PERFORMANCE



หมายเหตุ การคำนวณผลตอบแทนจะใช้ราคาเปิดในวันแนะนำเป็นต้นทุน เทียบกับราคาปิดล่าสุด เป็นผลตอบแทนสะสมจนกว่าจะถึงวันที่ฝ่ายวิจัยแนะนำให้ปิดสถานะ: ทำกำไร/ตัดขาดทุน

ที่มา: สายงานวิจัย บล. เอเชีย พลัส

RESEARCH DIVISION

บริษัทหลักทรัพย์ เอเชีย พลัส

- เกิดศักดิ์ ทวีธีระธรรม
นักวิเคราะห์ปัจจัยพื้นฐานด้านตลาดทุน และทางเทคนิค
เลขทะเบียนนักวิเคราะห์: 004132
- ประสิทธิ์ รัตนกิจกมล, CISA, CFA
นักวิเคราะห์ปัจจัยพื้นฐานด้านตลาดทุน และด้านเทคนิค
เลขทะเบียนนักวิเคราะห์: 025917
- นวลพรรณ น้อยรัชชกุล
นักวิเคราะห์ปัจจัยพื้นฐานด้านตลาดทุน และด้านเทคนิค
เลขทะเบียนนักวิเคราะห์: 019994
- ปวีริศา เลิศกิจคุณานนท์
นักวิเคราะห์ปัจจัยพื้นฐานด้านตลาดทุน และด้านเทคนิค
เลขทะเบียนนักวิเคราะห์: 009579
- ธนัฐธ เกิดเนตธ
นักวิเคราะห์ปัจจัยพื้นฐานด้านตลาดทุน
เลขทะเบียนนักวิเคราะห์: 048495

TOP20 NVDR UPDATE



18 ตุลาคม 2566

Top 20 NVDR Net Buying Value (B m)

Stock	Date					
	17-ต.ค.	16-ต.ค.	12-ต.ค.	11-ต.ค.	10-ต.ค.	9-ต.ค.
AAV	381.9	6.7	1.4	15.8	6.0	16.7
SCC	209.6	-27.0	3.6	147.5	23.4	52.2
BTS	86.9	13.3	22.9	46.9	2.3	82.2
BANPU	86.8	122.6	-34.3	82.0	77.0	164.0
EA	80.5	-59.4	-88.0	-7.1	57.3	171.9
BPC	70.9	-34.1	19.8	8.0	-14.7	6.9
GPSC	69.3	3.6	-29.4	69.6	1.6	141.1
TTB	59.9	-15.7	136.1	10.2	-42.4	-19.1
CBG	48.7	130.8	-31.8	14.7	32.6	115.1
BEM	44.2	-18.4	-37.9	-38.0	-5.5	-3.9
IVL	43.0	-8.8	-12.7	-28.8	39.9	42.2
KKP	36.9	-19.3	-1.5	29.1	6.0	24.4
BCH	36.6	-44.3	-22.3	8.2	-60.2	-91.3
TOP	36.5	-81.1	-36.0	84.0	191.1	53.7
OR	34.6	1.4	-28.0	47.9	17.4	64.4
KTB	31.8	-20.1	55.7	95.4	-29.3	-89.3
AOT	29.0	-86.8	-343.5	-19.1	-23.0	-125.0
BGRIM	28.4	-4.9	-19.9	-71.7	20.9	78.2
AWC	22.4	-48.6	-9.7	0.4	23.8	-11.7
LH	21.5	2.2	-90.2	-100.5	-33.7	9.3

Top 20 NVDR Net Selling Value (B m)

Stock	Date					
	17-ต.ค.	16-ต.ค.	12-ต.ค.	11-ต.ค.	10-ต.ค.	9-ต.ค.
HANA	-1,352.0	-306.0	-50.4	511.0	218.5	82.4
PTTEP	-261.3	257.0	-92.6	386.6	325.1	344.3
DELTA	-230.4	-88.2	-234.1	100.6	80.1	753.5
JMT	-194.7	152.9	-52.0	196.2	62.5	193.1
CPALL	-117.5	-73.4	-179.0	-5.1	-188.6	-25.8
BBL	-89.6	-122.4	36.4	117.9	-245.3	86.9
PTT	-73.1	7.7	-310.0	-170.3	-131.3	148.2
TISCO	-72.0	8.1	133.5	-25.4	11.6	115.8
MINT	-37.2	-0.3	-37.5	16.0	-135.4	46.5
BH	-36.1	-30.2	-61.2	90.2	-54.3	86.2
KTC	-30.8	14.8	23.3	15.2	2.8	15.1
AMATA	-29.4	3.4	-7.0	-49.2	7.7	-7.2
HMPRO	-23.0	21.6	-49.6	-72.9	-42.9	-6.7
RATCH	-22.5	-33.9	-18.4	7.4	4.5	8.2
CENDEL	-22.3	-35.2	-3.8	23.1	19.7	15.0
EGCO	-21.4	-10.5	-19.3	-46.3	-2.4	31.6
TRUE	-21.2	-9.7	25.7	45.7	38.1	31.7
SPRC	-19.8	-23.2	-40.4	-32.1	31.8	37.9
SAWAD	-19.3	19.3	6.1	-61.4	35.9	4.8
IRPC	-19.0	-36.1	-19.6	15.1	16.1	-44.1

Top 20 NVDR Most Active by Value (B m)

Stock	Total	Buy	Sell	Net	% *
HANA	2,388.6	518.3	1,870.3	-1,352.0	29.2
PTTEP	993.6	366.2	627.4	-261.3	24.6
CPALL	804.3	343.4	460.9	-117.5	28.9
AOT	785.5	407.3	378.3	29.0	23.0
BDMS	643.9	327.0	316.8	10.2	34.1
JMT	607.1	206.2	400.9	-194.7	20.0
KTB	556.7	294.2	262.5	31.8	32.3
SCC	523.6	366.6	157.0	209.6	21.8
EA	486.6	283.5	203.0	80.5	36.7
DELTA	484.8	127.2	357.6	-230.4	20.2
KBANK	468.0	225.3	242.7	-17.4	27.8
CBG	418.3	233.5	184.8	48.7	32.0
PTT	414.9	170.9	244.0	-73.1	25.0
AAV	388.3	385.1	3.2	381.9	43.9
BTS	352.5	219.7	132.8	86.9	38.2
KCE	312.3	150.6	161.7	-11.2	18.9
ADVANC	276.5	129.1	147.5	-18.4	36.2
LH	265.4	143.4	122.0	21.5	37.2
TTB	254.7	157.3	97.4	59.9	27.9
BH	243.0	103.5	139.5	-36.1	36.0

Top 20 NVDR Daily Outstanding

Stock	Thai NVDR's	Paid Up	% of Paid Up
	Investment *	Capital Shares	Capital **
TISCO-P	7,300	9,859	74.04
MORE	2,115,120,755	7,176,748,441	29.47
BBL	449,052,348	1,908,842,894	23.52
MBK-W4	1,816,768	8,029,644	22.63
BPC	226,415,939	1,376,923,157	16.44
BH	127,040,489	794,885,942	15.98
AH	55,726,699	354,842,012	15.70
AP	477,758,640	3,145,899,495	15.19
THIP	12,854,772	89,999,686	14.28
LH	1,657,060,809	11,949,713,176	13.87
KBANK	321,839,988	2,369,327,593	13.58
GBX	146,978,232	1,089,076,392	13.50
BDMS	2,113,734,993	15,892,001,895	13.30
SPALI	248,343,617	1,953,054,030	12.72
ICHI	155,353,684	1,300,000,000	11.95
HANA	90,443,808	804,878,860	11.24
MILL-W7	155,312,448	1,388,673,991	11.18
CPALL	1,001,664,178	8,983,101,348	11.15
W-W5	536,012,838	4,883,479,841	10.98
TOP	242,530,779	2,233,835,566	10.86

* % of Trading Volume in Underlying Securities
ที่มา: set.or.th

Note: Paid up capital shares of warrants are the number of issued warrants deduct from the total exercised warrants

* Thai NVDR's investment = จำนวนหุ้นที่ ThaiNVDR ถือครองโดยที่ยังไม่ได้รับรายการที่รอการชำระราคาและส่งมอบหลักทรัพย์

** ตามเกณฑ์ของธนาคารแห่งประเทศไทย บริษัท ไทยเอ็นวีดีอาร์ สามารถถือครองหุ้นได้ไม่เกิน

- 25% ของทุนจดทะเบียนชำระแล้ว สำหรับ BAY CIMBT KKP KTB LHFG SCB TCAP TISCO TMB และ BFIT

35% ของทุนจดทะเบียนชำระแล้ว สำหรับ BBL และ KBANK

SHORT SELL

18 ตุลาคม 2566

ปริมาณหุ้นที่ขายชอร์ต

ข้อมูลการขายชอร์ต ณ วันที่ 17 ตุลาคม 2566

หลักทรัพย์	ปริมาณหุ้นที่ขายชอร์ต (หุ้น)	มูลค่าการขายชอร์ต (บาท)	% ปริมาณการขายชอร์ต เทียบกับปริมาณการซื้อขาย
แบบ Auto Matching			
AAI	235,100	811,166.00	2.40%
AAV	2,472,500	5,467,350.00	7.95%
AAV-R	189,800	421,356.00	0.61%
ACC	150,500	84,007.00	1.73%
ACE	41,200	62,212.00	1.33%
ACE-R	182,200	273,206.00	5.90%
ADVANC	269,200	60,031,600.00	15.72%
ADVANC-R	33,700	7,506,400.00	1.97%
AEONTS-R	4,000	614,000.00	6.60%
AGE-R	9,600	19,008.00	2.45%
AH	137,000	4,528,300.00	10.60%
AH-R	36,800	1,206,650.00	2.85%
AIE	53,500	78,767.00	8.24%
AMATA	299,300	7,780,850.00	5.93%
AMATA-R	94,500	2,460,750.00	1.87%
AOT	1,317,100	90,066,225.00	6.36%
AOT-R	748,900	51,234,625.00	3.62%
AP	166,800	1,918,200.00	3.11%
AP-R	146,600	1,685,900.00	2.73%
AS	3,000	22,500.00	1.36%
ASIAN	8,700	62,455.00	1.91%
ASK	26,900	561,310.00	4.33%
ASK-R	65,600	1,374,030.00	10.55%
AU-R	7,600	74,195.00	4.02%
AURA	4,400	77,000.00	0.16%
AURA-R	53,800	939,630.00	1.95%
AWC	3,650,900	13,088,794.00	4.12%
AWC-R	10,890,600	39,731,818.00	12.29%
BA	209,000	3,184,170.00	5.03%
BAFS	800	22,000.00	0.56%
BAFS-R	2,500	68,750.00	1.73%
BAM	296,000	2,841,720.00	5.61%
BAM-R	197,800	1,888,990.00	3.75%
BANPU	4,399,000	34,557,150.00	11.25%
BANPU-R	648,900	5,093,865.00	1.66%
BA-R	50,800	765,740.00	1.22%
BAY	28,800	878,800.00	9.17%
BBIK	2,600	271,600.00	3.31%
BBIK-R	4,900	509,550.00	6.23%
BBL	170,600	28,491,500.00	5.93%
BBL-R	90,200	15,102,900.00	3.14%
BCH	617,600	12,368,770.00	5.06%
BCH-R	1,256,800	25,155,240.00	10.29%
BCP	490,600	19,807,950.00	6.93%
BCPG	84,700	753,830.00	3.30%
BCPG-R	282,800	2,516,900.00	11.02%
BCP-R	627,000	25,277,650.00	8.86%
BDMS	4,857,800	132,375,050.00	14.48%
BDMS-R	103,400	2,812,625.00	0.31%
BEB	15,500	511,650.00	2.11%
BEAUTY	154,000	83,160.00	10.31%
BEAUTY-R	52,100	28,134.00	3.49%
BEC	29,400	185,220.00	4.12%
BEC-R	41,900	263,145.00	5.87%
BEM	663,800	5,434,060.00	2.18%
BEM-R	1,964,500	16,019,540.00	6.46%
BGRIM	617,500	15,596,225.00	10.51%
BGRIM-R	462,800	11,623,500.00	7.87%
BH	32,400	8,438,800.00	2.50%
BH-R	88,700	23,048,600.00	6.85%
BJC	145,200	4,164,450.00	6.66%
BJC-R	127,100	3,639,600.00	5.83%
BLAND	93,200	68,036.00	1.36%
BLAND-R	136,400	99,572.00	2.00%
BLA-R	3,900	104,325.00	0.73%
BOL	13,600	133,960.00	10.42%
BPP	21,500	309,360.00	4.70%
BPP-R	21,000	301,500.00	4.59%
BRI	9,000	75,600.00	2.70%
BTG	99,900	2,361,130.00	4.47%
BTG-R	96,800	2,293,090.00	4.34%
BTS	2,110,800	16,185,165.00	3.53%
BTS-R	8,604,500	66,495,325.00	14.39%
BYD	202,000	1,222,720.00	7.59%
BYD-R	63,800	385,990.00	2.40%
CBG	385,800	26,518,200.00	4.05%
CBG-R	575,800	39,201,650.00	6.04%
CCET	10,300	15,759.00	0.75%
CENTEL	363,900	16,503,850.00	7.84%
CENTEL-R	209,200	9,412,850.00	4.51%
CHAYO	58,500	363,205.00	2.99%
CHG	1,146,400	3,514,872.00	5.15%
CHG-R	1,359,100	4,172,374.00	6.11%
CK	305,100	6,451,400.00	3.13%
CKP	152,500	493,676.00	7.90%
CKP-R	34,700	111,040.00	1.80%
CK-R	376,300	8,063,360.00	3.86%
COM7	896,800	26,817,150.00	14.53%
COM7-R	3,700	111,000.00	0.06%
CPALL	2,243,700	129,677,200.00	9.36%
CPALL-R	387,400	22,391,025.00	1.62%

หลักทรัพย์	ปริมาณหุ้นที่ขายชอร์ต (หุ้น)	มูลค่าการขายชอร์ต (บาท)	% ปริมาณการขายชอร์ต เทียบกับปริมาณการซื้อขาย
แบบ Auto Matching			
CPAXT	737,500	21,940,625.00	16.22%
CPAXT-R	159,400	4,739,225.00	3.51%
CPF	788,700	15,007,790.00	6.66%
CPF-R	456,800	8,694,130.00	3.86%
CPN	66,800	4,220,800.00	1.45%
CPN-R	437,000	27,735,575.00	9.48%
CRC	498,400	19,412,050.00	4.95%
CRC-R	1,001,900	39,079,050.00	9.95%
CV	439,800	353,138.00	2.18%
DCC	1,595,900	2,482,029.00	9.67%
DCC-R	2,215,300	3,437,342.00	13.43%
DELTA	851,600	70,166,775.00	5.87%
DELTA-R	737,500	60,434,250.00	5.09%
DITTO	26,200	649,760.00	2.09%
DITTO-R	42,400	1,045,140.00	3.38%
DMT	154,600	1,971,830.00	8.57%
DOHOME	318,700	3,627,840.00	13.96%
DOHOME-R	50,000	569,930.00	2.19%
DUSIT	2,900	24,315.00	0.30%
EA	806,200	37,925,575.00	5.73%
EA-R	803,100	37,736,550.00	5.71%
EASTW	4,400	18,304.00	0.80%
EASTW-R	2,800	11,680.00	0.51%
EGATIF	5,500	31,625.00	1.64%
EGCO	16,000	1,942,200.00	2.57%
EGCO-R	179,600	21,729,700.00	28.80%
EPG	97,300	657,260.00	10.28%
EPG-R	142,400	965,415.00	15.05%
ERW	740,300	3,879,145.00	1.94%
ETC	105,200	316,208.00	1.53%
FORTH	144,000	3,828,575.00	13.10%
FORTH-R	86,000	2,285,625.00	7.82%
FSMART	6,300	54,465.00	1.16%
FSMART-R	24,000	204,745.00	4.43%
GFPT	74,200	756,840.00	8.06%
GFPT-R	109,700	1,118,940.00	11.91%
GLOBAL	312,800	4,817,540.00	3.75%
GLOBAL-R	335,200	5,144,900.00	4.02%
GPSC	169,400	6,906,800.00	2.65%
GPSC-R	284,700	11,609,200.00	4.46%
GULF	552,000	24,028,250.00	10.95%
GULF-R	361,600	15,762,050.00	7.17%
GUNKUL	2,918,700	8,212,994.00	4.68%
GUNKUL-R	3,091,800	8,699,658.00	4.96%
HANA	4,235,500	243,314,600.00	6.15%
HANA-R	11,994,900	690,637,350.00	17.40%
HENG	19,900	46,800.00	3.76%
HMPRO	1,930,100	23,844,050.00	13.56%
HMPRO-R	491,400	6,071,100.00	3.45%
HTC	10,100	164,880.00	6.11%
HUMAN	18,900	206,010.00	4.18%
ICHI	177,000	2,950,770.00	6.10%
ICHI-R	11,000	182,820.00	0.38%
III	69,600	749,500.00	3.60%
ILM	18,400	445,800.00	3.40%
INTUCH	42,000	2,995,650.00	2.32%
INTUCH-R	86,400	6,153,575.00	4.78%
IRPC	6,145,300	12,263,609.00	9.16%
IRPC-R	9,231,800	18,416,171.00	13.77%
ITC-R	53,500	1,009,990.00	2.07%
ITD	671,200	919,176.00	1.59%
ITD-R	1,154,800	1,616,472.00	2.74%
IVL	767,500	19,521,525.00	9.70%
IVL-R	395,200	9,978,800.00	4.99%
JAS-R	644,900	1,307,189.00	10.95%
JMART	555,000	11,057,750.00	3.03%
JMART-R	363,700	7,271,400.00	1.99%
JMT	930,000	32,870,000.00	2.17%
JMT-R	787,400	27,687,000.00	1.84%
JTS	2,700	86,150.00	1.01%
JTS-R	15,900	502,275.00	5.97%
KAMART	15,900	187,730.00	0.54%
KBANK	113,400	14,347,150.00	1.72%
KBANK-R	249,000	31,498,500.00	3.78%
KCE	1,224,800	65,789,300.00	8.01%
KCE-R	1,426,100	76,642,025.00	9.32%
KEX	186,100	1,051,955.00	11.88%
KEX-R	1,500	8,445.00	0.10%
KGI	15,300	67,932.00	1.40%
KKP	385,200	20,551,200.00	15.58%
KKP-R	28,900	1,538,925.00	1.17%
KLINIQU	1,300	48,750.00	0.48%
KSL	21,600	60,912.00	1.07%
KSL-R	8,500	23,712.00	0.42%
KTB	4,451,700	85,917,810.00	9.97%
KTB-R	766,200	14,816,360.00	1.72%
KTC	345,700	16,018,200.00	16.57%
KTC-R	264,400	12,246,125.00	12.67%
LANNA	3,100	46,500.00	0.74%
LANNA-R	10,700	160,440.00	2.54%
LH	2,219,000	17,161,955.00	4.82%

- โปรดรวมรายการขายชอร์ตของสมาชิกที่เป็นผู้ร่วมค่านายหน้า หรือผู้ดูแลสภาพคล่องของหน่วยลงทุนของกองทุนรวมอภีเอฟเพื่อบัญชีบริษัทประเภทเพื่อกำไรจากส่วนต่างของราคาหรือเพื่อดูสภาพคล่อง แล้วแต่กรณี
- รายการที่ชื่อย่อหลักทรัพย์ต่อด้วย "-R" หมายถึง ข้อมูลธุรกรรมขายชอร์ตในเอ็นวีดีอาร์

ที่มา : set.or.th

ปริมาณหุ้นที่ขายชอร์ต (ต่อ)

ข้อมูลการขายชอร์ต ณ วันที่ 17 ตุลาคม 2566

หลักทรัพย์	ปริมาณหุ้นที่ขายชอร์ต (หุ้น)	มูลค่าการขายชอร์ต (บาท)	% ปริมาณการขายชอร์ต เทียบกับปริมาณการซื้อขาย
แบบ Auto Matching			
LHFG	89,100	89,991.00	13.44%
LH-R	2,957,000	22,858,720.00	6.42%
LPN	300	1,200.00	0.03%
LPN-R	4,500	18,000.00	0.49%
M	9,700	427,900.00	2.02%
MAJOR	460,000	6,451,770.00	15.49%
MAJOR-R	301,300	4,224,960.00	10.15%
MASTER	1,100	59,125.00	0.23%
MBK	87,600	1,586,580.00	3.91%
MBK-R	140,800	2,551,060.00	6.28%
MC	35,100	485,400.00	2.61%
M-CHAI	100	6,750.00	0.92%
MEB-R	32,700	1,005,525.00	3.58%
MEGA	157,800	7,126,450.00	9.80%
MEGA-R	100,800	4,538,075.00	6.26%
MINT	1,093,800	32,691,725.00	12.03%
MINT-R	373,200	11,155,575.00	4.10%
MOSHI-R	200	10,775.00	0.03%
M-R	44,200	1,952,525.00	9.20%
MTC	329,800	12,237,175.00	5.45%
MTC-R	159,100	19,399,325.00	8.58%
NCAP	340,400	993,680.00	3.62%
NER	321,200	1,493,470.00	4.16%
NEX	141,500	1,443,300.00	3.71%
NEX-R	54,800	558,960.00	1.44%
NOBLE	8,400	31,906.00	3.12%
NRF	247,000	1,450,905.00	6.44%
NSL	2,600	57,460.00	1.95%
ONEE	531,200	2,027,330.00	18.89%
ONEE-R	65,900	251,948.00	2.34%
OR	488,400	9,032,210.00	6.35%
ORI-R	26,000	260,590.00	3.63%
OR-R	437,200	8,128,560.00	5.68%
OSP	360,500	8,575,400.00	4.63%
OSP-R	1,101,500	26,182,280.00	14.16%
OTO	150,000	129,153.00	0.86%
PCC	6,500	19,500.00	2.40%
PLANB	572,500	4,579,460.00	3.31%
PLANB-R	175,200	1,387,595.00	1.01%
PLAT	6,000	17,960.00	2.30%
PRS	17,100	287,890.00	5.30%
PRS-R	16,900	283,420.00	5.24%
PRIME	159,900	116,727.00	0.14%
PRM	167,000	1,000,380.00	4.22%
PRM-R	727,800	4,373,405.00	18.41%
PSH	20,700	261,570.00	5.37%
PSH-R	11,500	146,050.00	2.99%
PSL	225,800	2,054,780.00	5.29%
PSL-R	505,900	4,614,830.00	11.85%
PTG	51,700	452,375.00	1.19%
PTG-R	111,900	973,745.00	2.57%
PTL-R	2,400	28,240.00	1.24%
PTT	5,391,500	178,008,925.00	21.45%
PTTEP	728,300	123,709,800.00	6.11%
PTTEP-R	972,200	164,830,950.00	8.16%
PTTGC	258,500	8,689,125.00	8.55%
PTTGC-R	294,300	9,839,400.00	9.73%
PTT-R	327,800	10,815,425.00	1.30%
QH-R	435,300	984,674.00	4.83%
RABBIT	1,319,500	755,195.00	5.88%
RAM-R	1,300	52,700.00	4.36%
RATCH	476,400	14,789,525.00	13.71%
RATCH-R	767,600	23,747,125.00	22.09%
RBF	221,700	2,454,530.00	5.21%
RBF-R	97,900	1,091,820.00	2.30%
RCL	121,000	2,574,700.00	11.25%
RCL-R	311,700	6,615,670.00	28.97%
RJH-R	5,600	159,600.00	13.21%
ROJNA	146,900	988,675.00	2.71%
RS	28,400	399,090.00	9.02%
RS-R	12,900	181,360.00	4.10%
S	44,600	44,474.00	2.48%
SABINA	35,400	971,050.00	3.41%
SABUY	130,000	726,500.00	0.65%
SABUY-R	1,006,200	5,684,150.00	5.00%
SAK	9,100	39,648.00	1.60%
SAMART-R	16,500	82,500.00	7.86%
SAPPE-R	20,500	1,692,500.00	11.75%
SAT	6,400	115,280.00	4.16%
SAWAD	372,600	16,487,625.00	6.27%
SAWAD-R	469,700	20,683,475.00	7.90%
SC	357,600	1,429,782.00	5.97%
SCB	24,900	2,589,600.00	0.49%
SCB-R	673,200	69,686,050.00	13.34%
SCC	196,700	57,923,600.00	5.49%
SCCC	500	66,250.00	1.89%
SCCC-R	2,100	278,850.00	7.92%
SCC-R	196,400	58,000,500.00	5.48%
SCGP	444,900	15,661,225.00	8.77%
SCGP-R	693,900	24,453,250.00	13.67%
SCN	9,200	13,340.00	0.32%

หลักทรัพย์	ปริมาณหุ้นที่ขายชอร์ต (หุ้น)	มูลค่าการขายชอร์ต (บาท)	% ปริมาณการขายชอร์ต เทียบกับปริมาณการซื้อขาย
แบบ Auto Matching			
SC-R	333,300	1,330,790.00	5.56%
SET	0	0.00	0.00%
SGP	2,400	18,960.00	1.40%
SGP-R	17,200	136,245.00	10.02%
SHR	105,300	258,012.00	5.14%
SHR-R	4,700	11,656.00	0.23%
SINGER	169,300	1,833,970.00	2.53%
SINGER-R	100	1,090.00	0.00%
SIRI	3,570,700	5,905,670.00	8.84%
SIRI-R	906,900	1,498,739.00	2.25%
SIS	19,000	389,570.00	2.80%
SISB	80,700	2,483,525.00	7.72%
SISB-R	67,000	2,067,000.00	6.41%
SIS-R	16,500	338,870.00	2.43%
SJWD	73,200	930,900.00	3.31%
SJWD-R	74,600	946,000.00	3.37%
SKY	184,300	6,328,450.00	7.66%
SKY-R	24,000	823,675.00	1.00%
SNNP	196,500	3,682,720.00	2.21%
SNNP-R	41,900	791,860.00	0.47%
SPA	13,200	159,720.00	2.87%
SPALI	57,100	1,110,650.00	3.29%
SPALI-R	224,400	4,354,340.00	12.92%
SPRC	801,300	6,502,205.00	3.79%
SPRC-R	2,042,000	16,532,775.00	9.65%
SSP	3,900	25,350.00	1.48%
SSP-R	6,100	39,525.00	2.32%
STA	169,700	2,546,990.00	3.13%
STANLY	200	55,800.00	0.63%
STAR	603,500	9,053,350.00	11.14%
STEC	339,900	3,183,360.00	2.47%
STEC-R	282,300	2,613,785.00	2.05%
STGT	280,000	1,679,910.00	6.39%
STGT-R	95,900	574,135.00	2.19%
STPI	27,500	86,100.00	0.88%
SUSCO	95,800	410,960.00	0.70%
SYNEX	5,500	59,950.00	1.43%
TASCO	470,900	8,022,520.00	15.18%
TASCO-R	174,700	2,957,630.00	5.63%
TCAP	63,100	3,107,675.00	5.03%
TCAP-R	164,500	8,069,000.00	13.12%
TEAMG	80,600	406,840.00	4.06%
TFG	31,200	104,732.00	2.60%
THANI	117,500	346,186.00	4.28%
THANI-R	93,600	275,892.00	3.41%
THCOM	812,000	10,999,700.00	8.65%
THCOM-R	27,700	371,400.00	0.30%
THG	6,900	448,500.00	3.71%
THG-R	26,400	1,713,575.00	14.21%
TIDLOR	388,100	7,904,350.00	3.12%
TIDLOR-R	716,700	14,560,920.00	5.77%
TIPH	34,600	1,156,225.00	5.10%
TIPH-R	21,100	717,700.00	3.11%
TISCO	18,000	1,783,125.00	0.72%
TISCO-R	485,500	47,979,250.00	19.34%
TKN	252,400	2,998,080.00	4.75%
TKS	18,500	131,395.00	35.24%
TLI	288,100	3,298,890.00	6.33%
TOA	42,900	908,000.00	4.21%
TOP	494,100	24,776,975.00	4.90%
TOP-R	636,500	31,907,100.00	6.31%
TQM	31,600	1,059,075.00	9.37%
TQM-R	8,300	278,625.00	2.46%
TRUE	1,748,200	12,086,905.00	14.23%
TRUE-R	839,900	5,806,070.00	6.84%
TSE	19,600	35,868.00	1.82%
TTA	70,200	400,140.00	4.49%
TTA-R	244,200	1,391,725.00	15.62%
TTB	31,939,200	55,000,648.00	14.36%
TTB-R	6,294,600	10,777,050.00	2.83%
TTW	464,000	4,193,855.00	4.07%
TTW-R	1,669,800	15,096,810.00	14.64%
TU	1,080,100	14,714,600.00	15.89%
TU-R	800,400	10,909,560.00	11.78%
TVO	6,100	128,470.00	1.70%
TVO-R	65,600	1,381,540.00	18.26%
UVAN	6,400	53,440.00	3.87%
VGI	1,610,700	3,294,760.00	7.95%
VGI-R	70,600	144,550.00	0.35%
WHA	54,100	111,446.00	2.53%
WHA-R	4,946,300	26,710,020.00	17.12%
WHAUP	2,424,700	13,081,360.00	8.39%
WHAUP-R	137,800	503,412.00	6.74%
WICE	27,700	100,826.00	1.36%
XO	7,000	47,600.00	3.85%
XO-R	56,300	1,892,800.00	1.96%
XPG	24,300	807,975.00	0.85%
XPG-R	680,400	765,188.00	2.40%
XPG-R	191,200	214,850.00	0.67%

- ไม่รวมรายการขายชอร์ตของสมาชิกที่เป็นผู้ร่วมค้ำหน่วยลงทุน หรือผู้ดูแลสภาพคล่องของหน่วยลงทุนของกองทุนรวมอีเอฟเพอริออลเพื่อบัญชีบริษัทประเภทเพื่อกำไรจากส่วนต่างของราคาหรือเพื่อดูแลสภาพคล่อง แล้วแต่กรณี
- รายการที่ชื่อย่อหลักทรัพย์ต่อด้วย "-R" หมายถึง ข้อมูลธุรกรรมขายชอร์ตในเว็บดีอาร์

ที่มา : set.or.th

รายงานการเปลี่ยนแปลงการถือหลักทรัพย์และสัญญาซื้อขายล่วงหน้าของผู้บริหาร (แบบ 59) ประจำวันที่ 17 ตุลาคม 2566

ชื่อบริษัท	วิธีการได้มา/จำหน่าย	ชื่อผู้บริหาร	ประเภทหลักทรัพย์	วันที่ได้มา/จำหน่าย	จำนวน	ราคา
BGT	ซื้อ	นาง นันทริกา ชันช้อย	หุ้นสามัญ	16/10/2566	20,000	0.83
BLC	ซื้อ	นาย สุวิทย์ งามกุลพันธ์	หุ้นสามัญ	12/10/2566	70,000	4.98
BLC	ซื้อ	นาย สุวิทย์ งามกุลพันธ์	หุ้นสามัญ	16/10/2566	60,000	4.75
BOFFICE	ซื้อ	นาง ประพัทธ์ นูรี	หน่วยทรัสต์	16/10/2566	20,000	5.00
BOFFICE	ซื้อ	นาง ประพัทธ์ นูรี	หน่วยทรัสต์	16/10/2566	20,000	5.00
EP	ซื้อ	นาย ยุทธ ชินสุภคกุล	หุ้นสามัญ	16/10/2566	23,900	2.82
PRIN	ซื้อ	นาย ปรียญา โกริหจินดาชัย	หุ้นสามัญ	16/10/2566	20,100	2.93
SJWD	ซื้อ	นาย ธีรภูมิ เป่ารัตน์	หุ้นสามัญ	12/10/2566	100,000	13.45
SPA	ซื้อ	นาย ภูมิพันธ์ บุญญาประมัย	หุ้นสามัญ	16/10/2566	200,000	12.05
TNR	รับโอน	นาย ปฐมพงศ์ ชูพยัคฆ์	หุ้นสามัญ	17/10/2566	300,000	8.60
WHART	ขาย	นาย ไกรลักษณ์ ธีศวจิตรโรจน์	หน่วยทรัสต์	12/10/2566	25,000	6.15
WHART	ซื้อ	นาย นิพัทธ์ พยุงกิจสมมัตติ	หน่วยทรัสต์	10/10/2566	25,000	9.65
WHART	ขาย	นาย ชัยวัฒน์ มั่นคงดี	หน่วยทรัสต์	16/10/2566	5,000	9.60
WHART	ซื้อ	นาย ชัยวัฒน์ มั่นคงดี	หน่วยทรัสต์	16/10/2566	8,000	9.50
WHART	ซื้อ	นาย นิพัทธ์ พยุงกิจสมมัตติ	หน่วยทรัสต์	10/10/2566	25,000	9.65

Revoked by Reporter

ที่มา: sec.or.th

รายงานการได้มา/จำหน่ายหลักทรัพย์ของกิจการ (แบบ 246-2) ประจำวันที่ 17 ตุลาคม 2566

หลักทรัพย์	ชื่อผู้ได้มา/จำหน่าย	วิธีการ	ประเภทหลักทรัพย์ ¹	% ก่อน	%	% หลัง	วันที่ได้มา/จำหน่าย	% ก่อน	%	% หลัง	หมายเหตุ ³
				ได้มา/จำหน่าย	ได้มา/จำหน่าย	ได้มา/จำหน่าย		ได้มา/จำหน่าย (กลุ่ม) ²	ได้มา/จำหน่าย (กลุ่ม) ²	ได้มา/จำหน่าย (กลุ่ม) ²	

- หุ้น หมายถึง หุ้นสามัญหรือหุ้นบุริมสิทธิ หรือใบแสดงสิทธิในผลประโยชน์ที่เกิดจากหลักทรัพย์อ้างอิงไทย (DR) หลักทรัพย์แปลงสภาพ หมายถึง ใบสำคัญแสดงสิทธิที่จะซื้อหุ้นสามัญ หุ้นกู้แปลงสภาพ หรือหลักทรัพย์อื่นที่อาจแปลงสภาพได้
 - กรณีที่มีการรายงานเป็นกลุ่ม ชื่อผู้ได้มา/จำหน่าย จะแสดงข้อมูลของบุคคลในกลุ่มที่มีการเปลี่ยนแปลง ส่วน %การได้มา/จำหน่าย และ %หลังการได้มา/จำหน่าย จะแสดงตัวเลขของทั้งกลุ่ม และบุคคลตามมาตรา 258 (นิยามตามบุคคลมาตรา 258)
 - ข้อมูลเบื้องต้น หมายถึง ข้อมูลยังไม่ครบถ้วน และ/หรือ อยู่ระหว่างการสอบทานฉบับแก้ไข หมายถึง ผู้รายงานยื่นเอกสารชุดใหม่ เพื่อแก้ไขชุดเดิม
- chain principle หมายถึง การได้มาหุ้นโดยทางอ้อม และเป็นการได้มาในจำนวนที่ทำให้ผู้ได้มาต้องทำค่าเสนอซื้อหลักทรัพย์ทั้งหมดของกิจการ

ที่มา: sec.or.th

TURNOVER LIST



18 ตุลาคม 2566

TURNOVER LIST & TRADING ALERT หลักทรัพย์ที่เข้าข่ายมาตรการจำกัดการซื้อขาย

-

หมายเหตุ

เมื่อหุ้นสามัญเข้ามาตรการให้หลักทรัพย์อื่นของบง. และหลักทรัพย์ที่มีการอ้างอิงหลักทรัพย์ของบง. เข้ามาตรการจำกัดการซื้อขายด้วย (ยกเว้น DW) โดย

1. Cash Balance: สมาชิกต้องดำเนินการให้ลูกค้าซื้อหลักทรัพย์ด้วยบัญชี **Cash Balance** เท่านั้น โดยลูกค้าต้องวางเงินสดไว้ล่วงหน้ากับสมาชิกเต็มจำนวนก่อนซื้อหลักทรัพย์

2. ห้ามคำนวณวงเงินซื้อขาย: ห้ามสมาชิกใช้หลักทรัพย์เป็นหลักประกันในการคำนวณเป็นวงเงินซื้อขายหลักทรัพย์ (ในทุกประเภทบัญชี)

3. ห้าม Net Settlement: ห้ามสมาชิกหักกลบราคาค่าซื้อกับราคาค่าขายหลักทรัพย์เดียวกันในวันเดียวกัน (ซื้อและขายหลักทรัพย์เดียวกันในวันเดียวกัน ค่าขายคืนเป็นวงเงินในวันทำการถัดไป)

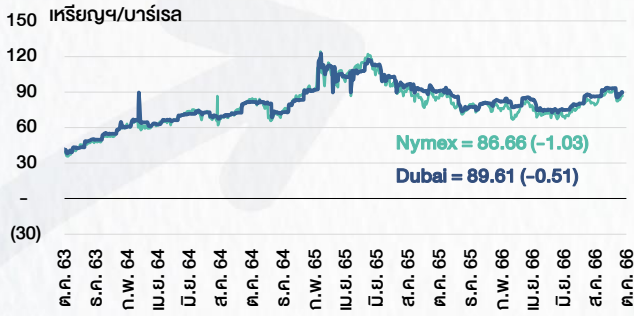
ทั้งนี้ มาตรการจำกัดการซื้อขาย มีปัจจัยที่ใช้ในการพิจารณา คือ อัตราหมุนเวียนการซื้อขาย (**Turnover ratio**) มูลค่าการซื้อขาย และราคาซื้อขาย ที่ไม่สอดคล้องกับปัจจัยพื้นฐาน เช่น **P/E Ratio** เป็นต้น

ที่มา: set.or.th

CYCLICAL WATCH

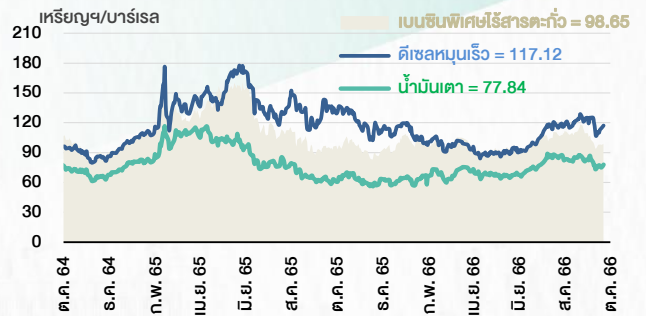
🕒 18 ตุลาคม 2566

ราคาน้ำมันดิบ



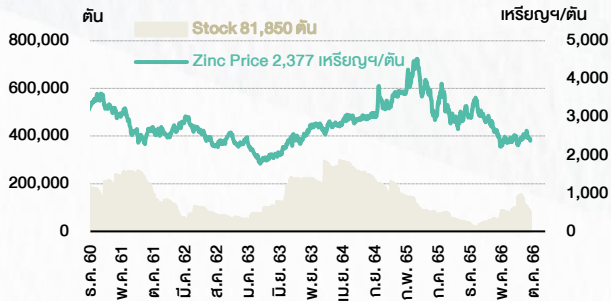
ที่มา : TQ professional

ราคาขายปลีกน้ำมันสำเร็จรูปตลาดสิงคโปร์



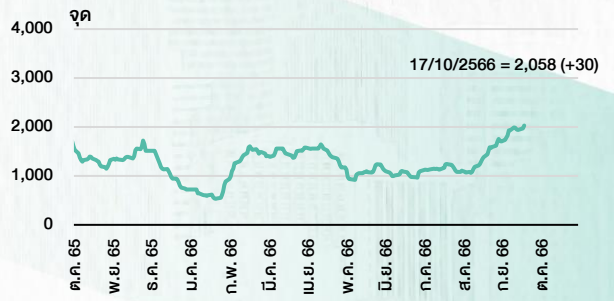
ที่มา : TOP

ราคาสังกะสี



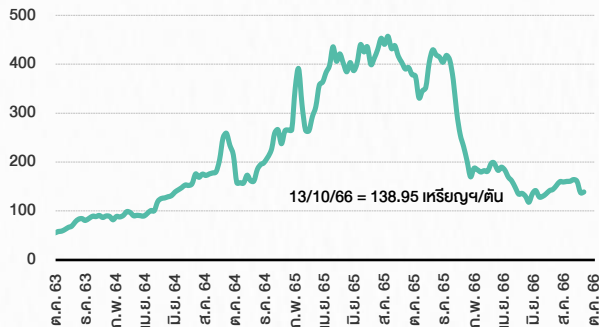
ที่มา : lme.co.uk

ดัชนีค่าระวาง BDI



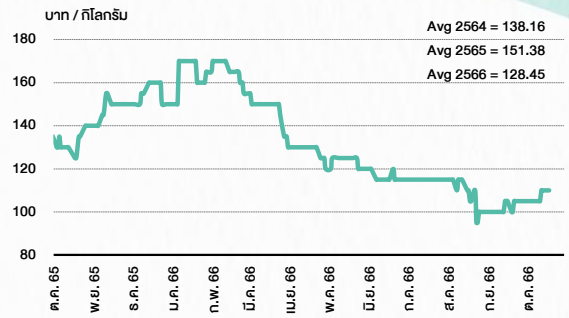
ที่มา : TQ professional

ราคาก๊าซหุงต้ม



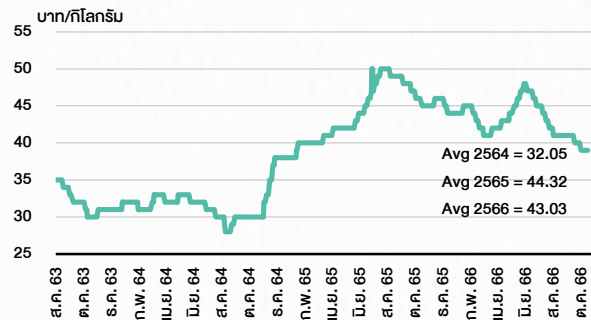
ที่มา : BANPU

ราคาถั่วขาว 61-70 ตัว/กก.



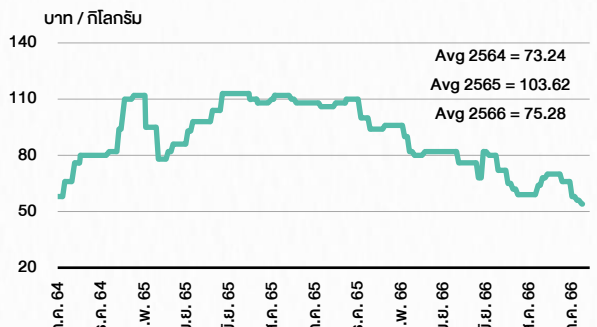
ที่มา : สำนักงานเศรษฐกิจการเกษตร

ราคาไก่เป็น



ที่มา : สำนักงานเศรษฐกิจการเกษตร

ราคาหมู



ที่มา : สำนักงานเศรษฐกิจการเกษตร

STOCK CALENDAR

🕒 18 ตุลาคม 2566

October 2023				
Monday	Tuesday	Wednesday	Thursday	Friday
16 XD SAV @B0.75 New shares trading JSP 65,100 shrs (w) TRU 264,480 shrs (w) Conversion MBK-W1 1.1396:1w @B2.6326 MBK-W2 1.1032:1w @B2.7192 MBK-W3 1.10697:1w @B2.8045 MBK-W4 1.0387:1w @B2.8881 PRG-W1 1.0664:1w @B4.6886 PRG-W2 1.037:1w @B4.8218 PRG-W3 1.0092:1w @B4.9543	17 Last trading day BWG-W5 XR JCK 1:1n @B0.30 New shares trading AAV 171,428,571 shrs (pp) EVER 2,006 shrs (w)	18 Last trading day MBK-W1 THL (before delist) Sector move - Technology (MAI) > ICT (SET) ICN XE BWG-W5 1:1w @B1.00 (final, "SP") New shares trading GCAP 3,267,973 shrs (pp) HANA13C2401A 30,000,000 units	19 Last trading day Delist THL XE MBK-W1 1.1396:1w @B2.6326 (final, "SP") XR CV 1:2n @B1.00 XW CV 2n: 1 CV-W1 @free Conversion BCPG-W2 1:1w @B8.00 (final)	20 Delist THL XE MBK-W1 1.1396:1w @B2.6326 (final, "SP") XR CV 1:2n @B1.00 XW CV 2n: 1 CV-W1 @free Conversion BCPG-W2 1:1w @B8.00 (final)
23 Last trading day PLANET-W1 Conversion ASW-W2 1:1w @B12.00 INSET-W1 1:1w @B2.00 (final)	24 Delist INSET-W1 XE PLANET-W1 1:1w @B2.00 (final, "SP") Conversion SAAM-W2 1:1w @B11.00	25	26 Conversion WAVE-W2 4.49:1w @B0.156 (final)	27
30 XR ALPHAX 1:1n @B0.25 XW B 3 existing: 1B-W8 Conversion SCNEXT-W2 1.10:1w @B2.72727	31 Last trading day INET-W2 Conversion CSC-P 1:1 META-W5 1:1w @B1.00 (final) PPPM-W4 5.03:1w @B0.199 SENX-W1 1:1w @B1.50 SIMAT-W3 1.3765:1w @B21.7941 W-W5 0.0667:1w @B2.10			

November 2023				
Monday	Tuesday	Wednesday	Thursday	Friday
		1 Delist META-W5 XE INET-W2 1:1w @B4.50 (final, "SP")	2 XD MC @B0.36	3
6 Last trading day DOD-W2 ICN-W1	7 XE DOD-W2 1.0069:1w @B17.8774 (final, "SP") ICN-W1 1:1w @B1.00 (final, "SP") XW TVDH 3existing :1TVDH-W4 @B0.10	8 XW CHAYO 10 existing: 1CHAYO-W3	9 Conversion BWG-W5 1:1w @B1.00 (final)	10
13	14 XD MSFT80X @B0.01351 Conversion MBK-W1 1.1396:1w @B2.6326 (final)	15 Delist MBK-W1	16 Conversion PLANET-W1 1:1w @B2.00 (final)	17
20	21	22	23 XR TRC 4:1n @B0.20 Conversion INET-W2 1:1w @B4.50 (final)	24
27 Last trading day SCM-W1	28 XE SCM-W1 1.0761:1w @B8.36 (final, "SP")	29 XR APEX 1:2n @B0.05 Conversion DOD-W2 1.0069:1w @B17.8774 (final) ICN-W1 1:1w @B1.00 (final)	30	

December 2023				
Monday	Tuesday	Wednesday	Thursday	Friday
			Delist DOD-W2 ICN-W1 XD TNH @B0.60	1
4	5 PUBLIC HOLIDAY (H.M. King Bhumibol Adulyadej The Great's Birthday/ National Day / Father's Day)	6	7	8

ที่มา: set.or.th

ANTI-CORRUPTION PROGRESS INDICATOR

คำอธิบายผลการประเมินแต่ละระดับ

ระดับที่ 1 มีนโยบาย (Committed)

มีคำมั่นหรือมติคณะกรรมการในเรื่องการดำเนินธุรกิจที่จะไม่มีส่วนเกี่ยวข้องกับการทุจริตและการดูแลให้บริษัทปฏิบัติตามกฎหมายที่เกี่ยวข้อง

ระดับที่ 2 ประกาศเจตนารมณ์ (Declared)

มีการประกาศเจตนารมณ์เข้าเป็นแนวร่วมปฏิบัติของภาคเอกชนไทยในการต่อต้านการทุจริต (CAC) หรือโครงการต่อต้านทุจริตที่กำหนดให้องค์กรต้องมีกระบวนการในตนเองเดียวกัน

ระดับที่ 3 มีมาตรการป้องกัน (Established)

มีมาตรการป้องกัน การประเมินความเสี่ยง การสื่อสารและฝึกอบรมแก่พนักงาน รวมทั้งการดูแลให้มีการดำเนินการและการทบทวนความเหมาะสมของมาตรการอย่างสม่ำเสมอ

ระดับที่ 4 ได้รับการรับรอง (Certified)

มีการสอบทานจากคณะกรรมการตรวจสอบหรือผู้สอบบัญชีที่สำนักงาน ก.ส.ศ. ให้ความเห็นชอบ และได้รับการรับรองหรือผ่านการตรวจสอบเพื่อความเชื่อมั่นอย่างเป็นทางการจากหน่วยงานภายนอก (เช่น CAC)

ระดับที่ 5 ขยายผลสู่ผู้ที่เกี่ยวข้อง (Extended)

มีการขยายผลการดำเนินนโยบายต่อต้านการทุจริตสู่ผู้ที่เกี่ยวข้องในห่วงโซ่อุปทาน และการเปิดเผยข้อมูลเกี่ยวกับกรณีทุจริตที่เกิดขึ้น

เปิดเผยบ้างแต่ไม่เปิดเผยที่ชัดเจน

ไม่เปิดเผยหรือไม่เปิดเผย

CG SCORE: การจัดอันดับบรรษัทภิบาล

คำอธิบายผลการประเมินแต่ละระดับ

ระดับคะแนน 5 (90-100) : ดีเลิศ



ระดับคะแนน 4 (80-89) : ดีมาก



ระดับคะแนน 3 (70-79) : ดี



NR. : ไม่ปรากฏชื่อในรายงาน CGR

"Disclaimer: การเปิดเผย (ก) ผลสำรวจในเรื่องการกำกับดูแลกิจการ (Corporate Governance Report) ที่จัดทำโดยสมาคมส่งเสริมสถาบันกรรมการบริษัทไทย (IOD) และ (ข) ผลการประเมินดัชนีชี้วัดความคืบหน้าการป้องกันการมีส่วนเกี่ยวข้องกับการทุจริตคอร์รัปชัน (Anti-Corruption Progress Indicators) ที่จัดทำโดยสถาบันที่เกี่ยวข้อง ซึ่งมีการเปิดเผยโดยสำนักงานคณะกรรมการกำกับหลักทรัพย์และตลาดหลักทรัพย์นี้ เป็นการสำรวจและประเมินโดยสมาคมหรือสถาบันที่เกี่ยวข้องจากข้อมูลที่ได้รับจากบริษัทจดทะเบียนตามที่บริษัทจดทะเบียนได้ระบุใน (ก) แบบแสดงข้อมูลตามหลักเกณฑ์ Corporate Governance Report of Thai Listed Companies (CGR) ประจำปี และ (ข) แบบแสดงข้อมูลเพื่อการประเมิน Anti-Corruption ซึ่งได้อ้างอิงข้อมูลมาจากแบบแสดงรายการข้อมูลประจำปี (แบบ 56-1) รายงานประจำปี (แบบ 56-2) หรือในเอกสารและหรือรายงานอื่นที่เกี่ยวข้องของบริษัทจดทะเบียนนั้น แล้วแต่กรณี โดยเป็นการสำรวจและประเมินจากข้อมูลของบริษัทจดทะเบียนที่มีการเปิดเผยต่อสาธารณะ และเป็นข้อมูลที่ผู้ลงทุนทั่วไปสามารถเข้าถึงได้ และเป็นการดำเนินการตามนโยบายของสำนักงานคณะกรรมการกำกับหลักทรัพย์และตลาดหลักทรัพย์

ทั้งนี้ ผลการสำรวจหรือผลการประเมินดังกล่าวเป็นการนำเสนอในมุมมองของ IOD หรือสถาบันที่เกี่ยวข้องซึ่งเป็นบุคคลภายนอก โดยมีได้เป็นการประเมินการปฏิบัติตามของบริษัทย่อยในตลาดหลักทรัพย์แห่งประเทศไทย และมีได้ใช้ข้อมูลภายในเพื่อการประเมินแต่อย่างใด

เนื่องจากผลสำรวจหรือผลการประเมินดังกล่าวเป็นเพียงผลสำรวจหรือผลการประเมิน ณ วันที่ปรากฏในผลสำรวจหรือผลการประเมินเท่านั้น ดังนั้น ผลสำรวจหรือผลการประเมินจึงอาจเปลี่ยนแปลงได้ภายหลังวันดังกล่าว หรือเมื่อข้อมูลที่เกี่ยวข้องมีการเปลี่ยนแปลง ทั้งนี้ บริษัทหลักทรัพย์ [ฯ] มิได้ยืนยัน ตรวจสอบ หรือรับรองความถูกต้องครบถ้วนของผลสำรวจหรือผลการประเมินดังกล่าวแต่อย่างใด"

CG SCORE: การจัดอันดับบริษัทมหาชน



AAV	AUCT	BRR	CPF	EPG	HANA	KCE	MC	NWR	PPS	RS	SEAOIL	SST	THANI	TQM	U
ADVANC	AWC	BTS	CPI	ETC	HARN	KKP	MCOT	NYT	PR9	S	SE-ED	STA	THCOM	TRC	UAC
AF	AYUD	BTW	CPN	FPI	HMPRO	KSL	METCO	OISHI	PREB	S & J	SELIC	STEC	THG	TRU	UBIS
AH	BAFS	BWG	CRC	FPT	ICC	KTB	MFEC	OR	PRG	SAAM	SENA	STI	THIP	TRUE	UV
AIRA	BANPU	CENTEL	CFRESH	DDD	FSMART	ICHI	KTC	MINT	ORI	SABINA	SHR	SUN	THRE	TSC	VGI
AKP	BAY	CFRESH	DDD	GBX	III	LALIN	MANO	OSP	PROUD	SAMART	SIRI	SUSCO	THREL	TSR	VIH
AKR	BBL	CHEWA	DELTA	GC	ILINK	LANNA	MOONG	OTO	PSH	SAMTEL	SIS	SUTHA	TIP	TSTE	WAC
ALT	BCP	CHO	DEMCO	GCAP	ILM	LH	MSC	PAP	PSL	SAT	SITHAI	SVI	TIPCO	TSTH	WAV
AMA	BCPG	CIMBT	DRT	GFPT	INTUCH	LHFG	MTC	PCSGH	PTG	SC	SMK	SYMC	TISCO	TTA	WHA
AMATA	BDM5	CK	DTAC	GGC	IP	LIT	MVP	PDG	PTT	SCB	SMPC	SYNTEC	TK	TTB	WHA
AMATAV	BEM	CKP	DUSIT	GLAND	IRPC	LPN	NCL	PDJ	PTTEP	SCC	SNC	TACC	TKT	TTCL	WICI
ANAN	BGC	CM	EA	GLOBAL	ITEL	MACO	NEP	PG	PTTGC	SCCC	SONIC	TASCO	TMT	TTW	WINI
AOT	BGRIM	CNT	EASTW	GPI	IVL	MAJOR	NER	PHOL	PYLON	SCG	SPALI	TCAP	TNDT	TU	ZEN
AP	BIZ	COM7	ECF	GPSC	SENAJ	MAKRO	NKI	PLANB	Q-CON	SCGP	SPI	TEAMG	TNITY	TVD	
ARIP	BKI	COMAN	ECL	GRAMMY	JWD	MALEE	NOBLE	PLANET	QH	SCM	SPRC	TFMAMA	TOA	TVI	
ARROW	BOL	COTTO	EE	GULF	K	MBK	NSI	PLAT	QTC	SDC	SPVI	TGH	TOP	TVO	
ASP	BPP	CPALL	EGCO	GUNKUL	KBANK	MST	NVD	PORT	RATCH	SEAFCO	SSSC	THANA	TPBI	TWPC	



2S	APCS	BEYOND	CMC	ESSO	HYDRO	JMT	LOXLEY	NCAP	PPP	SA	SKE	STANLY	TITLE	TSE	WP
7UP	APURE	BFIT	COLOR	ESTAR	ICN	KBS	LRH	NCH	PPPM	SAK	SKN	STGT	TKN	TVT	XO
ABICO	AQUA	BJC	CPL	ETE	IFS	KCAR	LST	NETBAY	PRIME	SALEE	SKR	STOWER	TKS	TWP	XPG
ABM	ASAP	BJCHI	CPW	FE	IMH	KEX	M	NEX	PRIN	SAMCO	SKY	STPI	TM	UEC	YUAS.
ACE	ASEFA	BLA	CRD	FN	IND	KGI	MATCH	NINE	PRINC	SANKO	SLP	SUC	TMC	UMI	
ACG	ASIA	BR	CSC	FNS	INET	KIAT	MBAX	NRF	PSTC	SAPPE	SMIT	SWC	TMD	UOBKH	
ADB	ASIAN	BROOK	CSP	FORTH	INSET	KISS	MEGA	NTV	PT	SAWAD	SMT	SYNEX	TMI	UP	
AEONTS	ASIMAR	CBG	CWT	FSS	INSURE	KOOL	META	OCC	QLT	SCI	SNP	T	TMILL	UPF	
AGE	ASK	CEN	DCC	FTE	IRC	KTIS	MFC	OGC	RBF	SCN	SO	TAE	TNL	UPOIC	
AHC	ASN	CGH	DCON	FVC	IRCP	KUMWEL	MGT	PATO	RCL	SCP	SORKON	TAKUNI	TNP	UTP	
AIT	ATP30	CHARAN	DHOUSE	GEL	IT	KUN	MICRO	PB	RICHY	SE	SPA	PTECH	TOG	VCOM	
ALL	B	CHAYO	DOD	GENC	ITD	KWC	MILL	PICO	RML	SFLEX	SPC	TCC	TPA	VL	
ALLA	BA	CHG	DOHOME	GUS	J	KWM	MITSIB	PIMO	ROJNA	SFP	SPCG	TCCM	TPAC	VNT	
ALUCON	BAM	CHOTI	DV8	GYT	JAS	L&E	MK	PJW	RPC	SFT	SR	TEAM	TPCS	VPO	
AMANAH	BC	CHOW	EASON	HEMP	JCK	LDC	MODERN	PL	RT	SGF	SRICHA	TFG	TPS	VRANDA	
AMARIN	BCH	CI	EFORL	HPT	JCKH	LEO	MTI	PM	RWI	SIAM	SSC	TFI	TRFN	WGE	
APCO	BEC	CIG	ERW	HTC	JMART	LHK	NBC	PMTA	S11	SINGER	SSF	TIGER	TRT	WIK	



A	AU	BSBM	CMO	F&D	IHL	KCM	MCS	NOVA	PRAKIT	SABUY	SPACK	TCCC	TPOLY	VIBHA	
AI	B52	BSM	CMR	FMT	IIG	KK	MDX	NPK	PRAPAT	SF	SPG	THMUI	TOR	W	
AIE	BEAUTY	BTNC	CPT	GIFT	INGRS	KKC	MJD	NUSA	PRECHA	SGP	SO	TNH	TTI	WIN	
AJ	BGT	BYD	CRANE	GLOCON	INOX	KWI	MORE	ALPHAX	PTL	SCT	SSP	TNR	TYCN	WORK	
AMC	BH	CAZ	CSR	GREEN	JAK	KYE	MUD	PAF	RCI	SIMAT	STARX	TOPP	UKEM	WPH	
APP	BIG	CCP	D	GSC	JR	LEE	NC	PF	RJH	SIB	STC	TPCH	UMS	YGG	
AQ	BLAND	CGD	EKH	GTB	JTS	LPH	NDR	PK	RP	SK	SUPER	TPPL	UNIQ	ZIGA	
ARN	BM	CITY	EMC	ITECH	JUBILE	MATI	NFC	PLE	RPH	SMART	SVOA	TPIPP	UFA		
AS	BROCK	CMAN	EP	HUMAN	KASET	M-CHAI	NNCL	PPM	RSP	SOLAR	TC	TPAS	UREKA		

Anti-corruption Progress Indicator ปี 2 กลุ่ม

ได้รับการรับรอง

2S	B	BWG	DELTA	FSS	IFEC	KTB	MFEC	OGC	PREB	SAAM	SMK	SYNTEC	TKT	TTCL	WICE
ADVANC	BAFS	CEN	DEMCO	FTE	IFS	KTC	MINT	ORI	PRG	SABINA	SMPC	TAE	TMK	TU	WIK
AF	BAM	CENTEL	DIMET	GBX	ILINK	KWC	MONO	PAP	PRINC	SAPPE	SNC	TAKUNI	TMILL	TVD	XO
AI	BANPU	CFRESH	DRT	GC	INET	KWI	MOONG	PATO	PRM	SAT	SNP	TAKUNI	TMT	TVI	ZEN
AIE	BAY	CGH	DTAC	GCAP	INSURE	L&E	MSC	PB	PROS	SC	SORKON	PTECH	TNITY	TVO	
AIRA	BBL	CHEWA	DUSIT	GEL	INTUCH	LANNA	MST	PCSGH	PSH	SCB	SPACK	TCAP	TNL	TWPC	
AKP	BCH	CHOTI	EA	GFPT	IRC	LH	MTC	PDG	PSL	SCC	SPALI	TCMC	TNP	U	
AMA	BCP	CHOW	EASTW	GGC	IRPC	LHFG	MTI	PDJ	PSTC	SCCC	SPC	TFG	TNR	UBE	
AMANAH	BCPG	CIG	ECL	GUS	ITEL	LHK	NBC	PE	PT	SCG	SPI	TFI	TOG	UBIS	
AMATA	BEYOND	CIMBT	EGCO	GPI	IVL	LPN	NEP	PG	PTG	SCN	SPRC	TFMAMA	TOP	UEC	
AMATAV	BGC	CM	EP	GPSC	JKN	LRH	NINE	PHOL	PTT	SEAOIL	SRICHA	TGH	TOPP	UKEM	
AP	BGRIM	CMC	EPG	GSTEEL	K	M	NKI	PK	PTTEP	SE-ED	SSF	THANI	TPA	UOBKH	
APCS	BJCHI	COM7	ERW	GUNKUL	KASET	MAKRO	NATION	PL	PTTGC	SELIC	SSP	THCOM	TPP	UPF	
AQUA	BKI	COTTO	ESTAR	HANA	KBANK	MALEE	NNCL	PLANB	Q-CON	SENA	SSSC	THIP	TRU	UV	
ARROW	BLA	CPALL	ETE	HARN	KBS	MBAX	NOBLE	PLANET	QH	SGP	SST	THRE	TRUE	VGI	
ASIAN	BPP	CPF	FE	HEMP	KCAR	MBK	NOK	PLAT	QLT	SINGER	STA	THREL	TSC	VIH	
ASK	BROOK	CPI	FNS	HMPRO	KCE	MC	NSI	PM	QTC	SIRI	STOWER	TIDLOR	TSTE	VNT	
ASP	BRR	CPN	FPI	HTC	KGI	MCOT	NWR	PPP	RATCH	SITHAI	SUSCO	TIPCO	TSTH	WACOAL	
AWC	BSBM	CSC	FPT	ICC	KKP	META	OCC	PPPM	RML	SKR	SVI	TISCO	TTA	WHA	
AYUD	BTS	DCC	FSMART	ICHI	KSL	MFC	ALPHAX	PPS	S & J	SMIT	SYMC	TKS	TTB	WHAUP	

ประกาศเจตนาสมัคร

7UP	APCO	CHG	CRC	ECF	GULF	JMART	KUMWEL	MILL	NUSA	SAK	SSS	TQM	WIN		
ABICO	AS	CPL	DDD	EKH	III	JMT	LDC	NCL	PIMO	SCGP	STECH	TSI	YUASA		
AJ	BEC	CPR	DHOUSE	ETC	INOX	JR	MAJOR	NOVA	PR9	SCM	STGT	VCOM	ZIGA		
ALT	BKD	CPW	DOHOME	EVER	J	KEX	MATCH	NRF	RS	SIS	SUPER	VIBHA			