



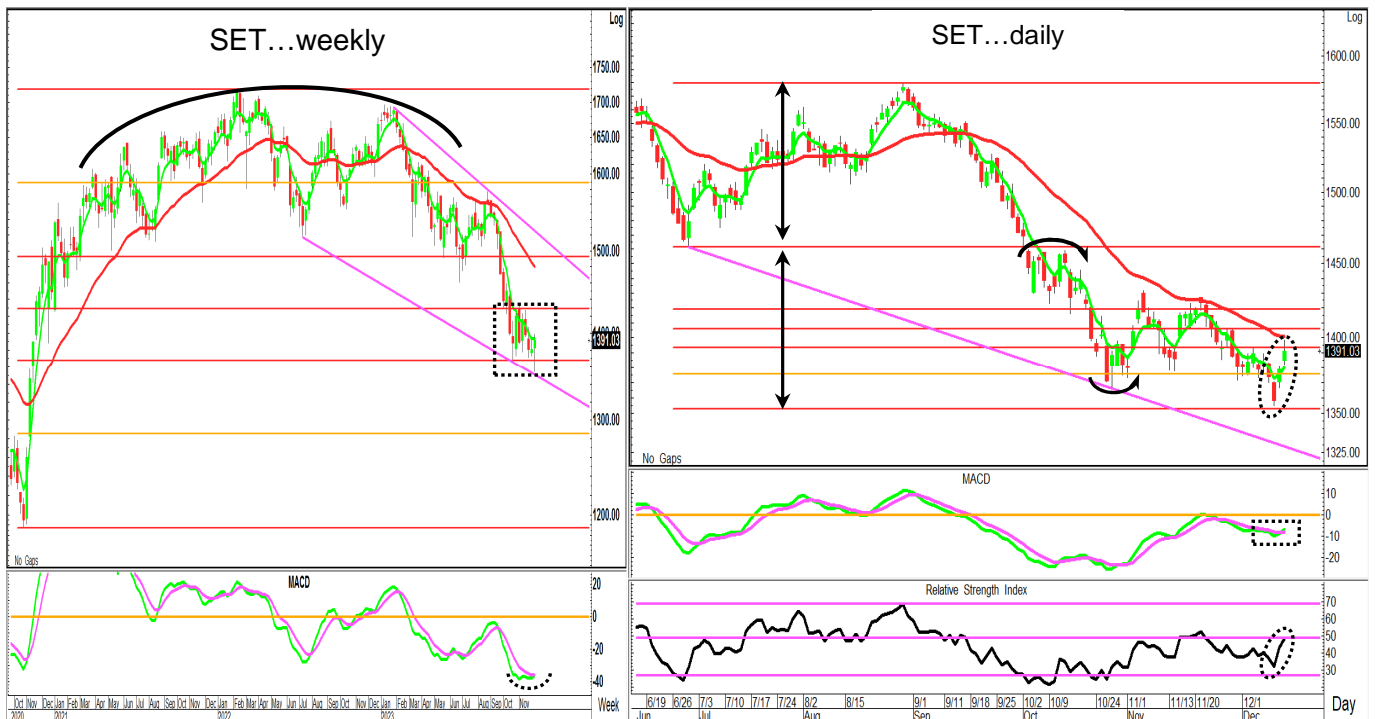
TODAY HIGHLIGHT

แนวรับ 1,370/1,360 แนวต้าน 1,390/1,400

แกว่งตัวบนเส้นเฉลี่ย 5 วัน เข้าทดสอบบริเวณ 1400

ในวันศุกร์ SET มีแรงดีดตัวขึ้นได้ต่อ ด้าน MACD เริ่มกวัดแกว่งเหนือ Signal line ส่วน RSI ยังติดแถวแนว 50% ทำให้มอง SET มีโอกาสแกว่งตัวเหนือเส้นค่าเฉลี่ย 5 วัน เข้าหาระดับแนวต้านถัดไปแถว 1,400 และ 1,410 ซึ่งน่าจะมีแรงขายทำกำไร รอคุดตันอยู่แถวด้านแรก ส่วนแนวรับเส้นเฉลี่ย 5 วัน จะอยู่แถว 1,380 และมีแนวรับถัดไปแถว 1,360 ทั้งนี้ คาดกรอบเคลื่อนไหววันนี้อยู่บริเวณ 1,380-1,400

ภาพระยะกลางระดับสัปดาห์ SET เคลื่อนไหวในแนวโน้มทางลบจากรูปแบบ Round Top โดยชะลอตัวมาแถวโซน 61.8% ของแนว fibo แม้จะถอยหลุด 1,365 ซึ่งให้เป็นแนวทยอยสะสม แต่มีแรงดีดตัวกลับ ทำให้มีโอกาสฟื้นตัวเข้าทดสอบแนวต้าน 1,400 และ 1,430 หากผ่านได้จะเป็นสัญญาณบวกมากขึ้น ส่วนแนวรับปรับขึ้นมาอยู่แถว 1,370 และ 1,350



TECHNICAL PICK

SCC : Target 306/314 ; Stop loss 285

มีสิทธิดีดตัวขึ้นเหนือเส้นกดระยะสั้น เพื่อแกว่งตัวเหนือเส้นเฉลี่ยขึ้นได้ต่อ "มือยุติต่อ หรือสะสมเลนรอบ"

GPSC : Target 48.5/50.5 ; Stop loss 44.75

ดีดตัวแรงขึ้นเหนือแนวเส้นกด ด้วย Vol. เพิ่มขึ้น นាំมีแรงแกว่งตัวขึ้นได้ต่อ "ซื้อเก็งกำไร"

BRI : Target 8.85/9.25 ; Stop loss 8.05

มีสิทธิยกตัวทะลุขึ้นเหนือกรอบชองชาน เพื่อสร้างแรงแกว่งตัวขึ้นได้ต่อ "ซื้อเก็งกำไร"

MOST ACTIVE HIGHLIGHT

AOT

Support : 60.5/58.75

Resistance : 62/63.5

ราคายกตัวข้ามผ่านยอดสูงพร้อมด้วย vol มีสิทธิที่จะยกตัวขึ้นต่อ



TECHNICAL PICK

SCC

Target 306/314 ; Stop loss 285

ราคาติดตัวจาก 282 ขึ้นมาที่ 300 แล้วย่อตัวมาตั้งหลักแถว 285-288 ล่าสุดมีแรงดีดตัวเหนือเส้นเฉลี่ยเข้าทดสอบเส้นกค ด้าน MACD แกว่งตัวอยู่แถวเส้นศูนย์ และดูมีแนวโน้มจะวกตัวเหนือ Signal line ขึ้นยืนในแดนบวก มีสิทธิ์ช่วยหนุนราคายกตัวผ่านเส้นกค สร้างแรงแกว่งตัวเหนือเส้นเฉลี่ยขึ้นได้ต่อ

คำแนะนำ – ซื้อเล่นรอบ และรับเพิ่มหากย่อมาแถว 291 โดยมีแนวรอแบ่งขายทำกำไรอยู่แถว 306 และ 314 ในขณะที่ใช้การถดถอยหลุด 286 เป็น stop loss



GULF

Target 48.5/50.5 ; Stop loss 44.75

ราคาติดตัวจาก 41.5 ขึ้นมาที่ 47 แล้วแกว่งตัวออกข้างลงมาตั้งฐานแถว 44-44.5 ล่าสุดมีแรงดีดตัวผ่านเส้นกค และขึ้นยืนเหนือกลุ่มเส้นค่าเฉลี่ย ด้วย Vol. เพิ่มขึ้น ด้าน MACD เริ่มวกตัวเหนือ Signal line หลังพักตัวมาแถวเส้นศูนย์ มีสิทธิ์ช่วยหนุนราคาแกว่งตัวเหนือเส้นค่าเฉลี่ยขึ้นได้ต่อ

คำแนะนำ – ซื้อเล่นรอบ และรับเพิ่มหากย่อมาแถว 45.5 โดยมีแนวรอแบ่งขายทำกำไรอยู่แถว 48.5 และ 50.5 ขณะที่ใช้การถดถอยหลุด 44.75 เป็น stop loss



BRI

Target 8.85/9.25 ; Stop loss 8.05

ราคาเดินทางขึ้นมาที่ 8.75 แล้วพักในช่องขนานลงมาตั้งฐานแถว 8 ก่อนดีดตัวกลับขึ้นเหนือกลุ่มเส้นเฉลี่ย เข้าทดสอบกรอบเส้นกค ด้วย Vol. เพิ่มขึ้น ด้าน MACD ทรงตัวในแดนบวก มีแนวโน้มจะวกดีดขึ้นเหนือ Signal line มีสิทธิ์ช่วยหนุนราคาผ่านเส้นกคของขนาน เพื่อแกว่งตัวขึ้นได้ต่อ

คำแนะนำ – ซื้อแก๊งกำไร และรับเพิ่มหากย่อมาแถว 8.2 โดยมีแนวรอแบ่งขายทำกำไรอยู่แถว 8.85 และ 9.25 ขณะที่ใช้การถดถอยหลุด 8.05 เป็น stop loss





STOCK	COST	LAST	POSITION
TOP*	51.25, 50.75 (51)	53	ติดตามวันสุดท้าย โดยนำได้แบ่งขายทำกำไรไปบ้าง หลังราคาติดตัวทดสอบเป้าแรก 53.25 สำหรับส่วนที่เหลือ นำถือลุ้นขายแถว 55 ในขณะที่ ปรับมาใช้การหลุด 52 ปิดขายรักษากำไร
HANA*	46	49	ติดตามวันสุดท้าย โดยนำได้ขายทำกำไรไปบ้าง หลังทดสอบเป้าแรก 48.5 สำหรับส่วนที่เหลือ นำถือลุ้นขายแถว 50.5 และ 52 ในขณะที่ ปรับมาใช้การหลุด 48 ปิดขายรักษากำไร
BLC *	4.84, 4.74 (4.79)	4.68	ติดตามวันสุดท้าย โดยอ่อนแรงหลุดแนวรับเพิ่ม 4.74 ลงมา และเกิดสัญญาณยอม stop loss ตอนราคาถดถอยหลุด 4.64 ระหว่างการซื้อขายเมื่อวานนี้
PTT	35.75	35.75	ราคาแกว่งตัวในกรอบที่ให้ นำถือลุ้นแบ่งขายทำกำไรแถว 37 และ 38.25 โดยมีบริเวณ 35 เป็นแนวรับเพิ่ม ในขณะที่ ใช้การถดถอยหลุด 34.25 เป็น stop loss
AP	10.8	10.8	ราคาแกว่งตัวในกรอบที่ให้ นำถือลุ้นแบ่งขายทำกำไรแถว 11.3 และ 11.8 โดยมีบริเวณ 10.5 เป็นแนวรับเพิ่ม ในขณะที่ ใช้การถดถอยหลุด 10.3 เป็น stop loss
MC*	12	12.4	นำได้แบ่งขายทำกำไรไปบ้าง หลังราคายกตัวขึ้นทดสอบเป้าแรก 12.5 สำหรับส่วนที่เหลือ นำถือลุ้นขายแถว 13 และ 13.5 ในขณะที่ ปรับมาใช้การถดถอยหลุด 12.2 ปิดขายรักษากำไร
CPALL*	53.5	54	ราคาแกว่งตัวในกรอบที่ให้ นำถือลุ้นแบ่งขายทำกำไรแถว 55.5 และ 58 โดยมีบริเวณ 51.5 เป็นแนวรอเข้ารับเพิ่ม ในขณะที่ ใช้การถดถอยหลุด 50.5 เป็น stop loss
GPSC*	47.5	49	ราคาติดตัวขึ้นมาบ้าง นำถือลุ้นแบ่งขายทำกำไรแถว 49.5 และ 51.5 โดยมีบริเวณ 46.25 เป็นแนวรอเข้ารับเพิ่ม ในขณะที่ ใช้การถดถอยหลุด 45.5 เป็น stop loss
EPG*	7.6	7.6	ราคาแกว่งตัวในกรอบที่ให้ นำถือลุ้นแบ่งขายทำกำไรแถว 7.95 และ 8.25 โดยมีบริเวณ 7.4 เป็นแนวรอเข้ารับเพิ่ม ในขณะที่ ใช้การถดถอยหลุด 7.2 เป็น stop loss

จุดขาย และ stop loss จะตาม update ต่อเนื่อง ให้อีก 3 วันทำการ หลังจากแนะนำ โดยติดตามได้ในตาราง Follow up ด้านบน สำหรับกรอบในรายงาน ควรใช้ในช่วง 5 ทาการ หากราคายังไม่ถึงเป้า นำขายลดความเสี่ยงออกไปก่อน
 ชื่อหุ้นที่มีเครื่องหมาย * หมายถึง หุ้นที่เริ่มติดตาม หรือมีการเปลี่ยนแปลงมุมมอง หรือ แนวรับและแนวต้าน ต่างไปจากรวันก่อนหน้า



MOST ACTIVE HIGHLIGHT

AOT

ราคาปิด 61 บ.

แนวรับ 60.5/58.75

แนวต้าน 62/63.5



ระดับวัน ราคาได้ยกตัวข้ามผ่านยอดสูงก่อนหน้า พร้อมด้วย vol สร้างโอกาสที่ราคาจะสามารถยกตัวขึ้นต่อ



MOST ACTIVE VALUE

Stock	Support	Resistance	Recommend
CPALL (54)	51.5/50.5	55.5/58	ระดับวัน ราคาได้ยกตัวเข้าทดสอบค่าเฉลี่ยหลัก และเกิดการอ่อนแรงลง ด้าน vol ค่อนข้างหนาแน่น ด้าน MACD ให้นำหนักบวก มีสิทธิ์ที่ราคาจะยกตัวขึ้นต่อ
BDMS (25.75)	25/24.5	27/28	ระดับวัน ราคาได้แกว่งตัวออกด้านข้างใต้กลุ่มค่าเฉลี่ยที่เรียงตัวในเชิงลบ ด้าน MACD ยังให้นำหนักลบ ประเมิน ราคายังไม่น่าจะตั้งตัวขึ้นแรง และมีสิทธิ์ที่จะแกว่งตัวออกด้านข้าง
PTT (35.75)	35/34.25	37/38.25	ระดับวัน ราคาได้แกว่งตัวขึ้นตามกลุ่มค่าเฉลี่ยที่เรียงตัวในเชิงบวก ด้าน MACD ให้นำหนักบวก มีสิทธิ์ที่ราคาจะแกว่งตัวขึ้นต่อ
PTTEP (147)	144.5/141	148.5/150.5	ระดับวัน ราคาได้ยกตัวขึ้นเข้าหาค่าเฉลี่ย 13 วัน พร้อมด้วย vol ที่เพิ่มสูงขึ้น ด้านสัญญาณของ MACD ให้นำหนักบวก มีสิทธิ์ที่ราคาจะสามารถยกตัวขึ้นต่อ

Technical analyst : เปรมสุข ชลทานาวาณิชย์ premsuk.c@kasikornsecurities.com 02-796-0043
 Technical analyst : ชาญเดช หลีหัตร์ตัน chandeck.l@kasikornsecurities.com 02-796-0040

Disclaimers: The information, statements, forecasts and projections contained herein, including any expression of opinion, are based upon sourced believed to be reliable but their accuracy completeness or correctness are not guaranteed. Expressions of opinion herein were arrived at after due and careful consideration and they were based upon the best information then known to us, and in our opinion are fair and reasonable in the circumstances prevailing at the time. Expressions of opinion container herein are subject to change without notice. Kasikorn Securities Public Company Limited also may be the issuer of structured notes on the securities which are the constituents of SET50 index.

Analyst Certification

The views expressed in this research report accurately reflect the personal views of the analyst(s) about the subject security(ies) and subject company(ies); and a part of the compensation of the research analyst(s) was, is, or will be, directly or indirectly, related to the specific recommendations or views expressed in the report.

Investment Ratings

Outperform: Expected total return of 10% or more within a 12-month period

Neutral: Expected total return between -10% and 10% within a 12-month period

Underperform: Expected total return of -10% or worse within a 12-month period

General Disclaimer

This document is prepared by Kasikorn Securities Public Company Limited (“KS”). This document has been prepared for individual clients of KS only and must not, either in whole or in part, be copied, photocopied or duplicated in any form or by any means or distributed to any other person. If you are not the intended recipient you must not use or disclose the information in this research in any way. If you received it in error, please immediately notify KS by return e-mail and delete the document. We do not guarantee the integrity of any e-mails or attached files and are not responsible for any changes made to them by any other person.

This document, including information, data, statements, forecasts, analysis and projections contained herein, including any expression of opinion, is based on public available information or information obtained from sources believed to be reliable, but KS does not make any representation or warranty on, assumes no responsibilities for nor guarantees the accuracy, completeness, correctness or timeliness of such information. KS accepts no obligation to correct or update the information or opinions in it. The statements or expressions of opinion herein were arrived at after due and careful consideration and they were based upon such information or sources then, and in our opinion are fair and reasonable in the circumstances prevailing at the time. The information or expressions of opinion contained herein are subject to change without notice.

Nothing in this document shall be construed as an offer or a solicitation of an offer to buy or sell any securities or products, or to engage in or refrain from engaging in any transaction. In preparing this document, KS did not take into account your specific investment objectives, financial situation or particular needs. This document is for your information only and is not to be taken in substitution for the exercise of your judgment. KS salespeople, traders and other professionals may provide oral or written market commentary or trading strategies to our clients that reflect opinions which are contrary to the opinions expressed in this document. Before making an investment decision on the basis of this document, you should obtain independent financial, legal or other advice and consider the appropriateness of investment in light of your particular investment needs, objectives and financial circumstances. There are risks involved in the investment in securities. KS accepts no liability whatsoever for any direct, indirect, consequential or other loss (including claim for loss of profit) arising from any use of or reliance upon this document and/or further communication given in relation to this document.

Any valuations, opinions, estimates, forecasts, projections, ratings or risk assessments herein constitute a judgment as of the date of this document, and there can be no assurance that future results or events will be consistent with any such valuations, opinions, estimates, forecasts, projections, ratings or risk assessments. Any valuations, opinions, estimates, forecasts, projections, ratings or risk assessments described in this document were based upon a number of estimates and assumptions and are inherently subject to significant uncertainties or contingencies. It can be expected that one or more of the estimates on which the valuations, opinions, estimates, forecasts, projections, ratings or risk assessments were based will not materialize or will vary significantly from actual results. Therefore, the inclusion of the valuations, opinions, estimates, forecasts, projections, ratings or risk assessments described herein is not to be relied upon as a representation and/or warranty by KS (i) that such valuations, opinions, estimates, forecasts, projections, ratings or risk assessments or their underlying assumptions will be achieved, or (ii) that there is an assurance that future results or events will be consistent with any such valuations, opinions, estimates, forecasts, projections, ratings or risk assessments stated therein.

KS along with its affiliates and/or persons associated with it may from time to time have interests in the securities mentioned in this document. KS and its associates, their directors and/or employees may have positions in, and may effect transactions in securities mentioned herein and may also perform or seek to perform broking, investment banking, advisory and other securities services for companies mentioned in this document.

Corporate Governance Report Disclaimer

The disclosure of the survey result of the Thai Institute of Directors Association (“IOD”) regarding corporate governance is made pursuant to the policy of the Office of the Securities and Exchange Commission. The survey of the IOD is based on the information of companies listed on the Stock Exchange of Thailand and the Market of Alternative Investment disclosed to the public and able to be accessed by a general public investor at The Thai Institute of Directors Association (IOD). The result, therefore, is from the perspective of a third party. It is not an evaluation of operation and is not based on inside information.

The survey result is as of the data appearing in the Corporate Governance Report of Thai Listed Companies. As a result, the survey result may be changed after that date. KS does not confirm nor certify the accuracy of such survey result.

Structured Notes and Derivative Warrants Disclaimer

KS may be the issuer of structured notes on these securities.

KS acts as market maker and issuer of Derivative Warrants (“DWs”) on the underlying stocks listed below. Investors should carefully read the details of the DWs in the prospectus before making any investment decisions.

DWs Underlying: AAV, ADVANC, AMATA, AOT, AP, AWC, BAM, BANPU, BBL, BCH, BCP, BDMS, BEM, BGRIM, BH, BLA, BTS, CBG, CENTEL, CHG, CK, COM7, CPALL, CPF, CPN, CRC, DELTA, DOHOME, EA, EGCO, ESSO, FORTH, GLOBAL, GPSC, GULF, GUNKUL, HANA, HMPRO, INTUCH, IRPC, IVL, JMART, JMT, KCE, KEX, KKP, KTB, KTC, LH, MEGA, MINT, MTC, OR, OSP, PLANB, PSL, PTG, PTT, PTTEP, PTTGC, RATCH, RCL, SAWAD, SCB, SCC, SCGP, SET50, SINGER, SIRI, SJWD, SPALI, SPRC, STA, STGT, TCAP, THG, TIDLOR, TIPH, TISCO, TOP, TQM, TRUE, TTB, TU, VGI, WHA.