

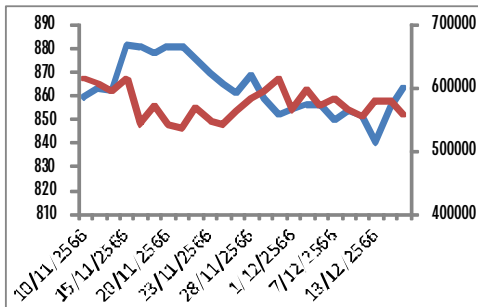


Globlex Group

18 December 2023

SET50 FUTURES

By Globlex Research Department



แนวโน้มดัชนีSET50

ดัชนีมีโอกาสพักตัว ตามทิศทางตลาดหุ้นภูมิภาค โดยยังขาดปัจจัยใหม่เข้าหนุนตลาด หลัง Rebound ขึ้นในช่วงปลายสัปดาห์ก่อน นักลงทุนยังจับตาดัชนีราคาการใช้จ่ายเพื่อการบริโภคส่วนบุคคล (PCE) เดือนพ.ย. ของสหรัฐฯในวันศุกร์

คำแนะนำ เทรดดิ่งตามกรอบ 858-867 จุด

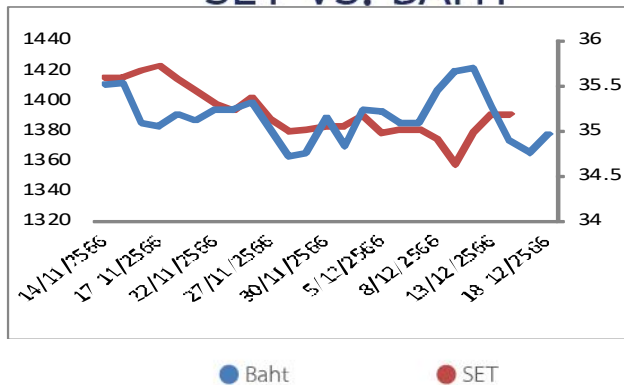
	แนวรับ 1	แนวรับ 2	แนวต้าน 1	แนวต้าน 2	แนวโน้ม
SET50	858	855	867	870	Sideway
S50Z23	857	854	866	869	
S50H24	856	853	865	868	
S50M24	854	851	863	866	

ตารางแสดงข้อมูล

ที่มา : Aspen

	Close	Change	%	Volume	Open interest	Expired date
S50Z23	863.0	8.2	1.0%	-	556,400	28/12/2566
S50F24	863.0	9.1	1.1%	-	263	30/1/2567
S50G24	862.6	7.4	0.9%	-	130	28/2/2567
S50H24	861.9	8.5	1.0%	-	122,367	28/3/2567
S50M24	860.0	8.2	1.0%	-	31,764	27/6/2567
S50U24	856.0	8.2	1.0%	-	16,293	27/9/2567

SET VS. BAHT



ที่มา : Aspen

SET50 Futures Net Trades	1D	MTD	YTD
Foreign	6,455	28,274	-294,387
Institution	1,482	-8,145	57,137
Customer	-7,937	-20,129	237,250
All Futures Net Trades			
Foreign	1,262	2,213	87,888
Institution	-211	36,681	843,457
Customer	-1,051	-38,894	-931,345

นักวิเคราะห์ ญรัฐวุฒิ วงศ์เยาวรักษ์
เลขทะเบียน 037824 โทร.02-6725805

Disclaimer : ข้อมูลในรายงานนี้เป็นข้อมูลที่มีการเปิดเผยต่อสาธารณะซึ่งนักลงทุนสามารถเข้าถึงได้โดยทั่วไป และเป็นข้อมูลที่เชื่อว่าน่าจะเชื่อถือได้ ความคิดเห็นที่ปรากฏอยู่ในรายงานนี้เป็นเพียงการนำเสนอในมุมมองของบริษัทและเป็นความคิดเห็น ณ วันที่ที่ปรากฏในรายงานเท่านั้น ซึ่งอาจเปลี่ยนแปลงได้ภายหลังวันดังกล่าว โดยบริษัทไม่จำเป็นต้องแจ้งให้สาธารณชนหรือนักลงทุนทราบ รายงานนี้จัดทำขึ้นเพื่อเผยแพร่ข้อมูลให้แก่ นักลงทุนเท่านั้น บริษัทไม่รับผิดชอบต่อข้อมูลที่ผิดพลาดหรือความคิดเห็นใดๆที่ใช้ในทุกกรณี ดังนั้นนักลงทุนจึงควรใช้ดุลยพินิจในการพิจารณาตัดสินใจก่อนการลงทุน นอกจากนี้ บริษัทในกลุ่มของบริษัทอาจมีส่วนเกี่ยวข้องหรือผลประโยชน์ใดๆกับบริษัทได้ทุกกล่าวถึงในรายงานนี้ก็ได้