

**รายงานดัชนีตลาดหุ้น**

|                | ปิด      | เปลี่ยนแปลง | %    |
|----------------|----------|-------------|------|
| SET index      | 1391.03  | 12.09       | 0.88 |
| SET50          | 863.64   | 8.83        | 1.03 |
| SET P/E        |          | 18.07       |      |
| SET P/BV       |          | 1.34        |      |
| SET Div. Yield |          | 3.39%       |      |
| DOW            | 37305.16 | 56.81       | 0.15 |
| NASDAQ         | 14813.92 | 52.36       | 0.35 |

**ดัชนีชี้วัดเศรษฐกิจ/ตลาดหุ้น**

|                             | ปิด   | %       |
|-----------------------------|-------|---------|
| เงินบาท/ดอลลาร์สหรัฐ        | 34.75 | -0.34   |
| ดอกเบี้ยพันธบัตรสหรัฐ 10 ปี | 3.930 | +0.6bps |
| ราคาน้ำมันเบรนท์ (US\$)     | 76.86 | +0.38   |
| ราคาน้ำมัน US WTI (US\$)    | 71.74 | +0.22   |
| ราคาน้ำมันดิบดูไบ (US\$)    | 76.01 | +2.80   |
| ดัชนีค่าระวางเรือ - BDI     | 2,348 | -2.61   |
| ราคาทองคำสปอต (US\$)        | 2,020 | -0.77   |

**มูลค่าการซื้อขาย 61,137 ล้านบาท**

| ล้านบาท               | ซื้อ   | ขาย    | สุทธิ  |
|-----------------------|--------|--------|--------|
| สถาบันในประเทศ        | 4,713  | 3,824  | 889    |
| ต่างประเทศ            | 39,211 | 36,017 | 3,193  |
| รายบุคคล              | 14,256 | 17,619 | -3,364 |
| บัญชีบริษัทหลักทรัพย์ | 2,958  | 3,677  | -719   |

**มูลค่าการซื้อขายสูงสุด รายอุตสาหกรรม**

|        | ล้านบาท | %   | % of total |
|--------|---------|-----|------------|
| Energy | 11,696  | 1.5 | 19.1       |
| Bank   | 7,575   | 0.8 | 12.4       |
| Comm   | 6,513   | 2.0 | 10.7       |
| Trans  | 4,694   | 1.5 | 7.7        |
| Health | 4,693   | -   | 7.7        |

**มูลค่าการซื้อขายสูงสุด รายหลักทรัพย์**

|       | ปิด (บาท) | %   | ล้านบาท |
|-------|-----------|-----|---------|
| CPALL | 54        | 1.9 | 3,327   |
| BDM   | 25.75     | -   | 3,302   |
| AOT   | 61        | 2.1 | 2,854   |
| PTT   | 35.75     | -   | 2,267   |
| PTTEP | 147       | 2.4 | 2,214   |

**ทิศทางตลาดหุ้นวันนี้**

( รัศพงศ์ ไชยสุภกรกุล เลขทะเบียนฯ: 19838 )

**เทรดไซด์เวย์ ปัจจัยต่างประเทศไม่ดีเท่าปลาญสัปดาห์ที่แล้ว**

**ฝ่ายวิจัย KGI ประเมิน SET Index วันจันทร์ เทรดไซด์เวย์ ทะลอกการปรับขึ้น...** หลังจากเมื่อวันศุกร์ที่แล้ว ตลาดหุ้นไทยบวกต่อ (ตามคาด) หนุนโดยแรงซื้อกลับในหุ้น big caps ที่ร่วงหนักในช่วงที่ผ่านมา ขณะที่พันธบัตรต่างประเทศขึ้น 2 วันติดต่อกัน... ขณะที่ในวันนี้ ปัจจัยโดยรวมของตลาดเป็นกลาง น่าจะส่งผลให้ตลาดหุ้นเอเชียและหุ้นไทยอืดๆ น่าจะแกว่งในกรอบแคบๆ i) (0) ตลาดหุ้นสหรัฐฯ เทรดกรอบแคบๆ หลังจากรองประธานเฟด John Williams ออกมาลดความคาดหวังต่อการลดดอกเบี้ยของเฟด โดยเขาชี้ว่าการรวมการเฟดยังไม่ได้คืบหน้าถึงการปรับลดดอกเบี้ย ซึ่งความเห็นดังกล่าวส่งผลให้บอนด์ยีลด์อายุสั้นของสหรัฐฯ และดัชนีค่าเงินดอลลาร์ฯ รีบาวด์เล็กน้อย ii) (-) นักลงทุนมีความกังวลมากขึ้นต่อเศรษฐกิจยุโรป หลังจากดัชนี composite PMI เบื้องต้น ธ.ค. ลดลงสู่ 47.0 (consensus คาด 48.0 และเดือน พ.ย. อยู่ที่ 47.6) ซึ่งจากสถิติในอดีตพบว่า GDP ยุโรปน่าจะเติบโตได้ยากกว่า PMI อยู่ที่ระดับของเดือน ธ.ค. ดังกล่าว ขวมนักลงทุนสกุลเงินยูโรให้อ่อนค่า และดัชนีเงินดอลลาร์ฯ ขึ้นอีกทางหนึ่ง... ด้านปัจจัยภายในประเทศ นักลงทุนกำลังติดตามการประกาศรายชื้อหุ้นเข้า/ออกดัชนี SET50 และ SET100 ซึ่งยังคงไม่มีความชัดเจนว่า DELTA\* จะดำรงอยู่ในดัชนีฯ ในครึ่งแรกของปี 2567 หรือไม่

**หุ้นเด่นวันนี้ ตามปัจจัยพื้นฐาน**

( สุทธิติ ภิรธรรมรัตน์ เลขทะเบียนฯ: 28668 )

**เก็งกำไร AAV\*, WHA\*, EPG\***

- **AAV\*** (เป้าพื้นฐาน 3.0 บาท) 1) ประเมินแนวรับ 1.98 บาท / แนวต้าน 2.04 – 2.12 บาท กรณี Break ผ่านแนวต้านนี้ไปได้ ประเมินมีโอกาสทดสอบแนวต้านถัดไป +/- 2.3 บาท (Stop loss 1.91 บาท) 2) เราประเมินแนวโน้มผลการดำเนินงาน 4Q66 จะพลิกกลับมาดีกว่า i) High season การท่องเที่ยว ii) ราคาน้ำมันปรับลง iii) ค่าเงินบาทพลิกมาแข็งค่าเทียบไตรมาสก่อน 3) ประเมิน Sentiment บวกจาก มาตราการกระตุ้นเศรษฐกิจภาครัฐฯ ถ้าสุดเตรียมลดภาษีเครื่องใช้แอลกอฮอล์ และค่านักท่องเที่ยวเงินจะเริ่มฟื้นตัว
- **WHA\*** (เป้าพื้นฐาน 5.3 บาท) 1) ประเมินแนวรับ 5.0 บาท / แนวต้าน 5.15 – 5.35 บาท กรณี Break ผ่านแนวต้านนี้ไม่ได้ ประเมินมีโอกาสทดสอบแนวต้านถัดไป +/- 5.5 บาท (Stop loss 4.9 บาท) 2) เราประเมิน Sentiment บวกจากการย้ายฐานการผลิตมายังไทยอย่างต่อเนื่อง โดยเฉพาะอุตสาหกรรมรถอีวี + อิเล็กทรอนิกส์ และคาดประเด็นความตึงเครียดเรื่องสงครามการค้าจีน - สหรัฐฯ อาจกลับมาเป็นปัจจัยแรงอีกครั้งในช่วงการเลือกตั้ง ปธน สหรัฐฯ ปีหน้า 3) Forward PE 16.9 เท่า ใกล้เคียงค่าเฉลี่ยย้อนหลังที่ 17 เท่า ขณะที่คาด Sentiment บวกของอุตสาหกรรมนิคมฯ ยังมีต่อเนื่อง
- **EPG\*** (เป้า Consensus 8.95 บาท) 1) ประเมินแนวรับ 7.45 บาท / แนวต้าน 7.65 – 7.8 บาท กรณี Break ผ่านแนวต้านนี้ไปได้ ประเมินมีโอกาสทดสอบแนวต้านถัดไป +/- 8.0 บาท (Stop loss 7.0 บาท) 2) เราประเมิน Sentiment บวกจากรัฐกิจชิ้นส่วนยานยนต์ที่คาดว่าจะฟื้นตัวเด่น โดยเฉพาะธุรกิจ TJM ที่ออสเตเรียจะ Breakeven ได้ / พลิกกำไร ได้ใน 3Q66/67 (ต.ค.-ธ.ค.) ไม่ถ่วงผลการดำเนินงาน ขณะที่คาดภาครัฐฯเดินทางเจรจากับผู้ผลิตรถยนต์ญี่ปุ่นจะเป็น Sentiment บวกต่ออุตสาหกรรมยานยนต์ในไทย 3) ราคาเม็ดพลาสติกยังต่ำต่อเนื่อง คาดเป็นบวกต่ออัตรากำไรขึ้นต้นทั้งธุรกิจบรรจุภัณฑ์พลาสติก ขนวนยาง และชิ้นส่วนยานยนต์) 4) Forward PE +/-15 เท่า ขณะที่ Consensus คาดกำไรปี 2566/67 (ปิดงบ มี.ค.) จะฟื้นตัว +31% YoY เป็น 1.4 พันล้านบาท

**หุ้นมีข่าว**

(- กลุ่มสื่อ BEC, MONO, JKN / + กลุ่มสื่อสาร ADVANC\*, TURE\*) **ฝ่าแผน 'สตรีมมิงแห่งชาติ' กสทช. จ่อรวม 'ไอทีที ทิวดีจิทัล' ขึ้นอินเทอร์เน็ท-รับไลเซนส์หมดปี 72 (กรุงเทพธุรกิจ)** ดึง "เอไอ" คุมเนื้อหา หวังเม็ดเงินโฆษณาหมุนเวียนในประเทศ จับตาการเปลี่ยนผ่านอุตสาหกรรม "ทีวีดิจิทัล" หลังไลเซนส์หมดอายุ ปี 2572 "กสทช." ฉายภาพจากทัศน์ ใหม่ช่วงเปลี่ยนผ่าน คาดเหลือช่องทีวีรอดไม่เกิน 5 สถานี ปิดจุดเสี่ยง "จำนวนคลื่น ทีวีดิจิทัล" น้อยลงจากเทรนด์โลกหลัง "ไอทียู" ให้โอนคลื่นความถี่ทีวีไปให้บริการโทรคมนาคม แรงกดดันผู้ผลิต สมาคมโฆษณา ผุดไอเดีย "แพลตฟอร์มสตรีมมิงแห่งชาติ" บูรณาการ ช่องให้อยู่บนระบบเดียวกันบนเครือข่ายอินเทอร์เน็ต ดึง "เอไอ" มอนิเตอร์เนื้อหา หวังเม็ดเงินโฆษณาหมุนเวียนอยู่ในประเทศ

<https://www.kgiworld.co.th>

หมายเหตุ: 1. \*บริษัทอาจเป็นผู้ถือครองสำคัญแสดงสิทธิอนุพันธ์บนหลักทรัพย์นี้ / 2. เป้าพื้นฐาน หมายถึง ราคาเป้าหมายเชิงพื้นฐาน (Forecasted 12M Target price) ที่อ้างอิงจากบทวิเคราะห์ที่ปัจจัยพื้นฐานฉบับล่าสุดของฝ่ายวิจัย / 3. เป้า Consensus หมายถึง ค่าเฉลี่ยของราคาเป้าหมายเชิงพื้นฐานที่จัดทำโดย Bloomberg consensus หรือ IAA Consensus

**Disclaimer**

บริษัทหลักทรัพย์ เคจีไอ (ประเทศไทย) จำกัด (มหาชน) ("บริษัท") มิได้ให้การรับรองใดๆ ถึงความถูกต้องและแท้จริงของข้อมูลในเอกสารนี้ ("ข้อมูล") ดังนั้นไม่ว่าจะด้วยเหตุใดก็ตาม บริษัทไม่ขอรับผิดชอบต่อความเสียหายในรายได้ หรือผลประโยชน์ใดๆ ทั้งทางตรงและทางอ้อมที่เกิดขึ้นจากการใช้ ข้อมูล และข้อมูลนี้มิได้จัดทำขึ้นเพื่อเป็นการชักชวนหรือชี้แนะให้ซื้อขายหลักทรัพย์ใดๆ ทั้งนี้ข้อมูลถูกจัดทำขึ้นจากแหล่งข้อมูลที่เป็นปัจจุบันและ บริษัทสงวนสิทธิในการแก้ไขข้อความใดๆ ในเอกสารนี้โดยมิต้องบอกกล่าวล่วงหน้า

**18 ธันวาคม 2566**

(- กลุ่มสื่อสาร TRUE\*, ADVANC\*) 4 บอร์ดกสทช.ขอถกด่วน ปมควบรวม 'ทรู-ดีแทค' (ไทยโพสต์) 4 บอร์ด กสทช.ส่งหนังสือถึงประธาน ลุยขอถกด่วนปมควบรวมทรู-ดีแทค หลังลูกค้าโอดีสัญญาณคุณภาพต่ำ ค่าบริการสูง

(0) SCGD เข้าเทรด SET 20 ธ.ค.นี้ โชว์เป็นหุ้น IPO ใหญ่สุดของปีมูลค่า 1.8 หมื่นล. (ข่าวหุ้น) SCGD พร้อมเข้าเทรด SET วันแรก 20 ธ.ค.นี้ ขึ้นแท่นการเสนอขายหุ้น IPO ขนาดใหญ่ที่สุดในปี 66 มีมูลค่า Market cap ณ ราคา IPO ที่ 18,975 ล้านบาท วางกลยุทธ์ขยายตลาดวัสดุตกแต่งพื้นผิวและสุขภัณฑ์ในอาเซียนรับเศรษฐกิจและประชากรเติบโต

(+ กลุ่มท่องเที่ยว) ขาดริงก์เฮ! ลดภาษีน้ำมันมา คลังฯกระตุ้น 'ท่องเที่ยว' (ไทยโพสต์) "คลัง" เตรียมขงกรม.ลดภาษีเครื่องบินแอลกอฮอล์ อ้างกระตุ้นภาคการท่องเที่ยว คาดบังคับใช้ภาษีใหม่ได้ ม.ค.2567 พร้อมยกเลิกคิววีพีวีซ่าเข้า "อนูทิน" ชงแพ็คเกจจูงมหาดไทยให้ของขวัญปีใหม่คนไทย

(+) EPG รับโซคยานยนต์บูม หนุนออเดอรซ์ขึ้นส่วนฟ่ง (หุ้นหุ้น) EPG รับอานิสงส์ตลาดยานยนต์คึกคัก หนุนออเดอรซ์ขึ้นส่วนยานยนต์ (Aeroklas) ทะลักต่อเนื่อง แคมส่งซึกโค้งสามพอร์มแจ่ม พร้อมปรับประมาณมารจิ้นเป็น 31-33% บึก "เฉลิม วิทยุปรกรณ์" บึกหมุดป็นรายได้เติบโต 10% รับธุรกิจทุกกลุ่มฉายแววสดใส

### หุ้นที่เคยแนะนำก่อนหน้า

- BCH\* (เป้าพื้นฐาน 24 บาท) แนวรับ 21.1 บาท / แนวต้าน 21.5 – 21.7 บาท (Trailing stop 21 บาท)
- TU\* (เป้าพื้นฐาน 18.6 บาท) แนวรับ 14.8 บาท / แนวต้าน 15.0 – 15.3 บาท (Trailing stop 14.6 บาท)
- BEM\* (เป้า Consensus 10.56 บาท) แนวรับ 8.0 บาท / แนวต้าน 8.3 – 8.5 บาท (Stop loss 7.9 บาท)
- PLANB\* (เป้าพื้นฐาน 10.7 บาท) แนวรับ 8.35 บาท / แนวต้าน 8.6 – 8.8 บาท (Stop loss 8.2 บาท)
- SFLEX (เป้าพื้นฐาน 6.0 บาท) แนวรับ 3.50 บาท / แนวต้าน 3.62 – 3.76 บาท (Stop loss 3.40 บาท)
- PTG\* (เป้าพื้นฐาน 11.5 บาท) แนวรับ 8.9 บาท / แนวต้าน 9.15 – 9.30 บาท (Stop loss 8.65 บาท)
- AP\* (เป้าพื้นฐาน 14 บาท) แนวรับ 10.7 บาท / แนวต้าน 11.0 – 11.2 บาท กรณี Break ผ่านกรอบแนวต้านนี้ไปได้ ประเมินมีโอกาสทดสอบแนวต้านถัดไป +/- 11.6 บาท (Stop loss 10.4 บาท)
- CCET (ยังไม่มีเป้าหมาย Consensus) แนวรับ 2.1 บาท และ 2.04 บาท / แนวต้าน 2.24 – 2.30 บาท กรณี Break ผ่านกรอบแนวต้านนี้ไปได้ ประเมินมีโอกาสทดสอบแนวต้านถัดไป +/- 2.5 บาท (Stop loss 1.9 บาท)

### Report ตามปัจจัยพื้นฐานวันนี้

- SISB แนะนำ "ซื้อ" เป้าพื้นฐาน 41 บาท ฝ่ายวิจัยฯ ประเมินแนวโน้มผลการดำเนินงาน 4Q66 จะล้นทำสถิติสูงสุดรายไตรมาส แต่น่าจะต่ำกว่าที่คาดการณ์ไว้เดิม ฝ่ายวิจัยฯจึงต้องปรับลดประมาณการฯ ปี 2566 – 67 ลง สะท้อนต้นทุนที่เพิ่มขึ้นในระยะสั้น จากการเปิดโรงเรียนใหม่ ยังคงแนะนำ "ซื้อ" เป้าพื้นฐาน 41 บาท (ปรับลงจากเดิม 42 บาท)

### Disclaimer

# มุมมอง SET Index (Morning Session 18-December-23)

กลยุทธ์ฟังก์ชัน ปาทาน CMT®

โทร 66.2658.8888 ต่อ 8843

อีเมล kritsapongp@kgi.co.th



## SET Index: แนว sideways ในกรอบ 1384-1400

**SET Index:** ปิด 1,391.03, +12.09 จุด, +0.88%, มูลค่าการซื้อขาย 6.086 หมื่นล้านบาท

**SET Index** วันศุกร์ที่ผ่านมา: ดัชนีปรับตัวขึ้น มีแรงซื้อเด่นกลุ่มพลังงาน ค่าปลีก ขนส่ง ธนาคาร และอสังหาฯ

**SET Index** เข้าวันนี้: แนว sideways ในกรอบ 1384-1400 เนื่องจากวันศุกร์ช่วงเช้าดัชนีเปิด gap ขึ้น ทะลุกรอบบน downtrend channel และขึ้นทดสอบบริเวณ 1400+/- จากนั้นในช่วงบ่ายดัชนีได้อ่อนตัวลง หากปรับฐานไม่หลุด 1380 (ปิด gap) มองว่าดัชนีจะเป็นการย่อตัวระยะสั้น เพื่อรอการปรับขึ้นทดสอบแนวต้านบริเวณ 1400+/-

**แนวรับ** 1380 / 1384

**แนวต้าน** 1400 / 1410

## กลยุทธ์การลงทุน

**มีหุ้น:** จังหวะ rebound เป็นโอกาสขายเล่นรอบที่แนวต้าน 1400 หรือ 1410

**ไม่มีหุ้น:** หากดัชนีขึ้นเหนือแนวรับ 1384+/- ได้ มองเป็นโอกาสเล่น rebound สั้น ๆ จบในวัน โดยมีจุด stop loss ชัดเจน

<https://www.kgiworld.co.th>

หมายเหตุ: 1. \*บริษัทอาจเป็นผู้ออกใบสำคัญแสดงสิทธิอนุพันธ์บนหลักทรัพย์นี้ / 2. เป้าพื้นฐาน หมายถึง ราคาเป้าหมายเชิงพื้นฐาน (Forecasted 12M Target price) ที่อ้างอิงจากวิเคราะห์ปัจจัยพื้นฐานฉบับล่าสุดของฝ่ายวิจัย / 3. เป้า Consensus หมายถึง ค่าเฉลี่ยของราคาเป้าหมายเชิงพื้นฐานที่จัดทำโดย Bloomberg consensus หรือ IAA Consensus

### Disclaimer

บริษัทหลักทรัพย์ เคจีไอ (ประเทศไทย) จำกัด (มหาชน) ("บริษัท") มิได้ให้การรับรองใดๆ ถึงความถูกต้องและแท้จริงของข้อมูลในเอกสารนี้ ("ข้อมูล") ดังนั้นไม่ว่าจะด้วยเหตุใดก็ตาม บริษัทไม่ขอรับผิดชอบต่อความเสียหายในรายได้ หรือผลประโยชน์ใดๆ ทั้งทางตรงและทางอ้อมที่เกิดขึ้นจากการใช้ ข้อมูล และข้อมูลนี้มิได้จัดทำขึ้นเพื่อการชักชวนหรือชี้แนะให้ซื้อขายหลักทรัพย์ใดๆ ทั้งนี้ข้อมูลถูกจัดทำขึ้นจากแหล่งข้อมูลที่เป็นปัจจุบันและ บริษัทสงวนสิทธิในการแก้ไขข้อความใดๆ ในเอกสารนี้โดยมิต้องออกกล่าวอ้างหน้า

# หุ้นเด่นทางเทคนิค

กลยุทธ์ฟงส์ ปาทานCMT®  
โทร 66.2658.8888 ต่อ 8843  
อีเมล kritsapongp@kgi.co.th



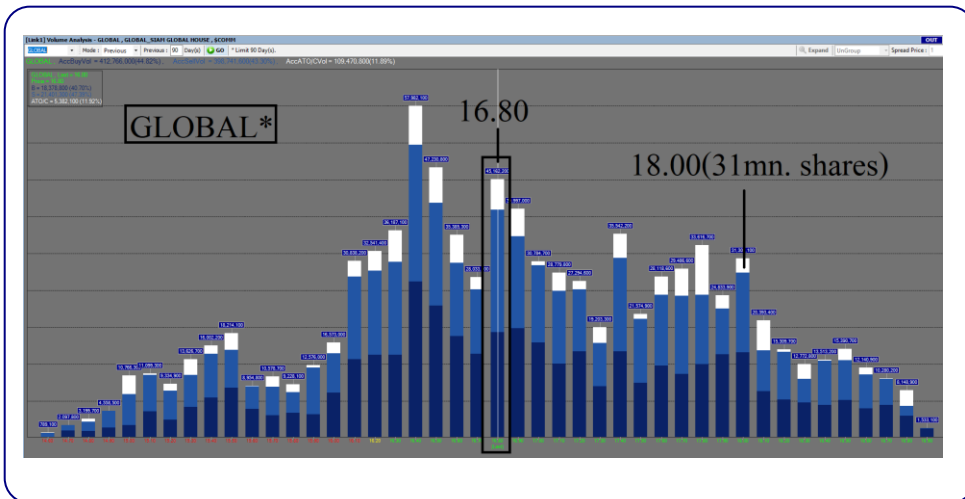
## GLOBAL\*

|           |               |
|-----------|---------------|
| แนวรับ    | 16.30-16.60   |
| แนวต้าน   | 17.40 / 18.00 |
| ตัดขาดทุน | 16.10         |

### GLOBAL\* กราฟรายวัน

ราคา rebound จากแนวรับกรอบล่าง uptrend channel ประกอบกับเกิดสัญญาณบวจาก Modified Stochastic ที่เส้น %K ที่ตัดขึ้นจากเขต oversold มองว่าน่าเก็งกำไรในระยะสั้น เพื่อคาดหวังการปรับตัวขึ้น

## Volume Analysis



ที่ราคาเปิด 16.80 มองว่าน่าซื้อเพราะหากราคาผ่านแนวต้านที่ 18.00 ซึ่งมีปริมาณการซื้อขายประมาณ 31 ล้านหุ้น โดยหลังจากนั้นแนวต้าน ปริมาณการซื้อขายลดลงเหลือเฉลี่ยประมาณ 12 ล้านหุ้นต่อแท่งถือว่าแนวต้าน ปริมาณการซื้อขายลดไปกว่า 61% จึงคาดว่าราคาจะปรับตัวขึ้นค่อนข้างง่าย

## กลยุทธ์การลงทุน

คำแนะนำ: ซื้อเก็งกำไรที่แนวรับ 16.30-16.60 คาดหวังการขึ้นทดสอบแนวต้านระยะสั้นที่ 17.40 หรือ 18.00 ตัดขาดทุนเมื่อหลุด 16.10

<https://www.kgieworld.co.th>

หมายเหตุ: 1. \*บริษัทอาจเป็นผู้ถือครองหุ้นสำคัญแสดงสิทธิออกพันธบัตรหลักทรัพย์นี้ / 2. เป้าพื้นฐาน หมายถึง ราคาเป้าหมายเชิงพื้นฐาน (Forecasted 12M Target price) ที่อ้างอิงจากบทวิเคราะห์ปัจจัยพื้นฐานฉบับล่าสุดของฝ่ายวิจัย / 3. เป้า Consensus หมายถึง ค่าเฉลี่ยของราคาเป้าหมายเชิงพื้นฐานที่จัดทำโดย Bloomberg consensus หรือ IAA Consensus

### Disclaimer

บริษัทหลักทรัพย์ เคจีไอ (ประเทศไทย) จำกัด (มหาชน) ("บริษัท") มิได้ให้การรับรองใดๆ ถึงความถูกต้องและแท้จริงของข้อมูลในเอกสารนี้ ("ข้อมูล") ดังนั้นไม่ว่าจะด้วยเหตุใดก็ตาม บริษัทไม่ขอรับผิดชอบต่อความเสียหายในรายได้ หรือผลประโยชน์ใดๆ ทั้งทางตรงและทางอ้อมที่เกิดขึ้นจากการใช้ ข้อมูล และข้อมูลนี้มิได้จัดทำขึ้นเพื่อเป็นการชักชวนหรือแนะนำให้ซื้อขายหลักทรัพย์ใดๆ ทั้งนี้ข้อมูลถูกจัดทำขึ้นจากแหล่งข้อมูลที่เป็นปัจจุบันและ บริษัทสงวนสิทธิในการแก้ไขข้อความใดๆ ในเอกสารนี้โดยมิต้องออกกล่าวอ้างหน้า

# หุ้นเด่นทางเทคนิค

กลยุทธ์ฟงส์ ปาทานCMT®  
โทร 66.2658.8888 ต่อ 8843  
อีเมล kraitsapong@kgi.co.th

## แนวโน้มราคา



HUMAN

แนวรับ 10.70-11.00

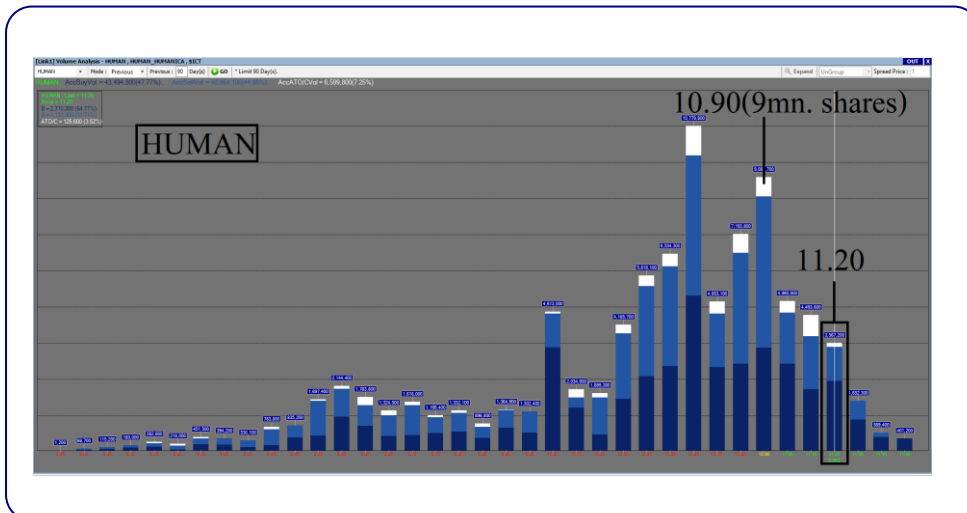
แนวต้าน 11.40 / 11.80

ตัดขาดทุน 10.60

### HUMAN กราฟรายวัน

ราคาจ่อ break แนวต้าน neckline การกลับตัวขึ้นแบบ double bottom ประกอบกับเกิดสัญญาณบวกจากเส้น MACD ที่ยังคงอยู่เหนือเส้น Signal มองว่าน่าเก็งกำไรในระยะสั้น เพื่อคาดหวังการปรับตัวขึ้น

## Volume Analysis



ที่ราคาเปิด 11.20 มองว่าน่าซื้อเพราะราคาได้ผ่านแนวต้านที่ 10.90 ซึ่งมีปริมาณการซื้อขายประมาณ 9 ล้านหุ้น โดยหลังจากนั้นแนวต้าน ปริมาณการซื้อขายลดลงเหลือเฉลี่ยประมาณ 2.6 ล้านหุ้นต่อแท่งถือว่าแนวต้านปริมาณการซื้อขายลดไปกว่า 71% จึงคาดว่าราคาจะปรับตัวขึ้นต่อได้ง่าย

## กลยุทธ์การลงทุน

คำแนะนำ: ซื้อเก็งกำไรที่แนวรับ 10.70-11.00 คาดหวังการขึ้นทดสอบแนวต้านระยะสั้นที่ 11.40 หรือ 11.80 ตัดขาดทุนเมื่อหลุด 10.60

<https://www.kgiworld.co.th>

หมายเหตุ: 1. \*บริษัทอาจเป็นผู้ถือครองหุ้นสำคัญแสดงสิทธิออกพันธบัตรหลักทรัพย์นี้ / 2. เป้าพื้นฐาน หมายถึง ราคาเป้าหมายเชิงพื้นฐาน (Forecasted 12M Target price) ที่อ้างอิงจากทวีตวิเคราะห์ปัจจัยพื้นฐานฉบับล่าสุดของฝ่ายวิจัย / 3. เป้า Consensus หมายถึง ค่าเฉลี่ยของราคาเป้าหมายเชิงพื้นฐานที่จัดทำโดย Bloomberg consensus หรือ IAA Consensus

### Disclaimer

บริษัทหลักทรัพย์ เคจีไอ (ประเทศไทย) จำกัด (มหาชน) ("บริษัท") มิได้ให้การรับรองใดๆ ถึงความถูกต้องและแท้จริงของข้อมูลในเอกสารนี้ ("ข้อมูล") ดังนั้นไม่ว่าจะด้วยเหตุใดก็ตาม บริษัทไม่ขอรับผิดชอบต่อความเสียหายในรายได้ หรือผลประโยชน์ใดๆ ทั้งทางตรงและทางอ้อมที่เกิดขึ้นจากการใช้ ข้อมูล และข้อมูลนี้มีได้จัดทำขึ้นเพื่อเป็นการชักชวนหรือแนะนำให้ซื้อขายหลักทรัพย์ใดๆ ทั้งนี้ข้อมูลถูกจัดทำขึ้นจากแหล่งข้อมูลที่เป็นปัจจุบันและ บริษัทสงวนสิทธิในการแก้ไขข้อความใดๆ ในเอกสารนี้โดยมิต้องออกกล่าวอ้างหน้า

## กลยุทธ์หุ้นที่เคยแนะนำ

กลยุทธ์ฟงส์ ปาทานCMT®  
โทร 66.2658.8888 คอ 8843  
อีเมล krittapongp@kgi.co.th

| ชื่อหุ้น | คำแนะนำ         | ราคาคืนทุน | แนวรับ      | แนวต้าน     | Stop Loss | Trailing Stop | วันที่แนะนำ |
|----------|-----------------|------------|-------------|-------------|-----------|---------------|-------------|
| GULF*    | รอซื้อที่แนวรับ |            | 45.00-46.00 | 47.00/48.00 | 44.50     |               | 15-Dec-23   |
| BGRIM*   | รอซื้อที่แนวรับ |            | 27.00-27.50 | 30.00/32.00 | 26.50     |               | 15-Dec-23   |
| OR*      | ถือ             | 20.10      | 19.70-20.10 | 20.50/21.00 | 19.60     |               | 15-Dec-23   |
| SNNP*    | รอซื้อที่แนวรับ |            | 16.40-16.60 | 17.40/18.00 | 16.20     |               | 14-Dec-23   |
| MC       | รอซื้อที่แนวรับ |            | 12.00-12.30 | 12.70/13.50 | 11.80     |               | 14-Dec-23   |
| SIRI*    | รอซื้อที่แนวรับ |            | 1.65-1.68   | 1.73/1.77   | 1.64      |               | 14-Dec-23   |
| WARRIX   | ถือ             | 6.40       | 6.40        | 6.80/7.00   |           | 6.50          | 13-Dec-23   |
| MBK      | ถือ             | 15.70      | 15.70       | 16.20/16.70 |           | 15.80         | 13-Dec-23   |
| AMATA*   | ถือ             | 25.25      | 25.25       | 27.50/30.00 |           | 26.00         | 13-Dec-23   |
| ICHI     | ถือ             | 14.50      | 14.50       | 15.30/15.80 |           | 14.90         | 07-Dec-23   |
|          |                 |            |             |             |           |               |             |
|          |                 |            |             |             |           |               |             |
|          |                 |            |             |             |           |               |             |
|          |                 |            |             |             |           |               |             |
|          |                 |            |             |             |           |               |             |

### หมายเหตุ

- กลยุทธ์หุ้นที่เคยแนะนำ คือ การติดตามคำแนะนำหุ้นเด่นทางเทคนิคที่เคยแนะนำในช่วง 5 วันที่ผ่านมา
- คำแนะนำ แบ่งเป็น 5 แบบคือ
  - “รอซื้อที่แนวรับ” หมายถึง รอซื้อหุ้นเมื่อราคาปรับตัวลงมาถึงแนวรับ,
  - “ถือ” หมายถึง ถือหุ้นหรือคงสถานะตามเดิม,
  - “ขายทำกำไร” หมายถึง ขายที่ราคา Trailing Stop หรือแนวต้านที่ 2,
  - “ขายเท่าทุน” หมายถึง ขายที่ราคาคืนทุน,
  - “ตัดขาดทุน” หมายถึง ขายที่ราคา Stop Loss
- ราคาคืนทุนคือ ราคาที่แนวรับกรอบบน ซึ่งเป็นเพียงราคาสมมติเพื่ออ้างอิงคำแนะนำหุ้นตัวนั้น ๆ ทั้งนี้มิได้เป็นการแนะนำให้ซื้อหุ้นที่ราคาเปิดแต่อย่างใด
- หุ้นจะถูกนำออกจากตาราง 2 กรณี ดังนี้ i) ปรับตัวถึงแนวต้านที่ 2 หรือ Trailing หรือ Stop Loss ใดๆ อย่างใดอย่างหนึ่ง ii) อยู่ในตารางเกิน 5 วันทำการ
- Lock Profit คือ จุดของราคาที่ใช่เป็นจุดขายทำกำไรหรือขายเพื่อรักษาคืนทุน ส่วนมากจะถูกกำหนดเมื่อราคาปรับตัวขึ้นจากราคาคืนทุน
- หุ้นและคำแนะนำในตารางด้านบนเป็นเพียงแนวทางการลงทุนเท่านั้น โดยมีได้รับรองผลตอบแทนจากการลงทุนแต่อย่างใด

<https://www.kgiworld.co.th>

หมายเหตุ: 1. “บริษัทอาจเป็นผู้ถือครองหุ้นสำคัญแสดงสิทธิออกพันธบัตรหลักทรัพย์นี้ / 2. เป้าพื้นฐาน หมายถึง ราคาค่าเป้าหมายเชิงพื้นฐาน (Forecasted 12M Target price) ที่อ้างอิงจากบทวิเคราะห์ปัจจัยพื้นฐานฉบับล่าสุดของฝ่ายวิจัย / 3. เป้า Consensus หมายถึง ค่าเฉลี่ยของราคาเป้าหมายเชิงพื้นฐานที่จัดทำโดย Bloomberg consensus หรือ IAA Consensus

### Disclaimer

บริษัทหลักทรัพย์ เคจีไอ (ประเทศไทย) จำกัด (มหาชน) (“บริษัท”) มิได้ให้การรับรองใดๆ ถึงความถูกต้องและแท้จริงของข้อมูลในเอกสารนี้ (“ข้อมูล”) ดังนั้นไม่ว่าจะด้วยเหตุใดก็ตาม บริษัทฯ ไม่ขอรับผิดชอบต่อความเสียหายในรายได้ หรือผลประโยชน์ใดๆ ทั้งทางตรงและทางอ้อมที่เกิดขึ้นจากการใช้ ข้อมูล และข้อมูลนี้มิได้จัดทำขึ้นเพื่อการชักชวนหรือแนะนำให้ซื้อขายหลักทรัพย์ใดๆ ทั้งนี้ข้อมูลถูกจัดทำขึ้นจากแหล่งข้อมูลที่เป็นปัจจุบันและ บริษัทฯ สงวนสิทธิในการแก้ไขข้อความใดๆ ในเอกสารนี้โดยมิต้องออกกล่าวอ้างหน้า

**รายงานเอ็นวีดีอาร์ (NVDR) ประจำวัน**
**จำนวนหุ้นเพิ่มขึ้นสูงสุด 20 อันดับ**

| ชื่อหุ้น | ราคา (บาท) | จำนวนหุ้นที่ถือ (ล้านหุ้น) |            | เอ็นวีดีอาร์เปลี่ยนแปลง |                  |     |
|----------|------------|----------------------------|------------|-------------------------|------------------|-----|
|          |            | 14 ธ.ค. 66                 | 15 ธ.ค. 66 | (พันหุ้น)               | มูลค่า (ล้านบาท) | (%) |
| TTB      | 1.58       | 5,683.10                   | 5,757.47   | 74,375.2                | 117.38           | 1.3 |
| IRPC     | 2.04       | 762.40                     | 797.85     | 35,452.0                | 71.41            | 4.7 |
| JAS      | 1.60       | 334.68                     | 357.26     | 22,579.5                | 35.85            | 6.7 |
| NEWS     | 0.01       | 2,780.66                   | 2,802.60   | 21,938.6                | 0.22             | 0.8 |
| GUNKUL   | 2.60       | 394.16                     | 415.04     | 20,883.1                | 54.77            | 5.3 |
| SIRI     | 1.70       | 1,444.77                   | 1,461.65   | 16,882.8                | 28.81            | 1.2 |
| TRUE     | 5.20       | 3,237.14                   | 3,253.83   | 16,686.8                | 86.23            | 0.5 |
| BDMS     | 25.75      | 2,000.26                   | 2,014.17   | 13,907.2                | 358.17           | 0.7 |
| HMPRO    | 12.00      | 804.12                     | 817.14     | 13,015.4                | 156.28           | 1.6 |
| PIT      | 35.75      | 1,262.28                   | 1,274.71   | 12,433.8                | 444.58           | 1.0 |
| BTS      | 7.20       | 1,307.83                   | 1,317.98   | 10,156.1                | 73.29            | 0.8 |
| LH       | 7.75       | 1,463.92                   | 1,472.09   | 8,167.7                 | 63.35            | 0.6 |
| BEAUTY   | 0.44       | 89.89                      | 96.46      | 6,577.0                 | 2.94             | 7.3 |
| AAV      | 2.00       | 1,329.81                   | 1,336.22   | 6,418.3                 | 12.89            | 0.5 |
| CRC      | 39.50      | 185.41                     | 190.84     | 5,432.6                 | 213.43           | 2.9 |
| TU       | 15.00      | 311.58                     | 316.86     | 5,278.7                 | 79.18            | 1.7 |
| KTC      | 46.25      | 227.87                     | 232.63     | 4,762.6                 | 220.02           | 2.1 |
| SPRC     | 8.05       | 260.82                     | 265.47     | 4,652.8                 | 37.40            | 1.8 |
| IVL      | 26.00      | 447.33                     | 451.43     | 4,104.5                 | 107.16           | 0.9 |
| SUSCO    | 4.56       | 61.16                      | 65.05      | 3,889.8                 | 17.84            | 6.4 |

**มูลค่าเพิ่มขึ้นสูงสุด 20 อันดับ**

| ชื่อหุ้น | ราคา (บาท) | จำนวนหุ้นที่ถือ (ล้านหุ้น) |            | เอ็นวีดีอาร์เปลี่ยนแปลง |                  |     |
|----------|------------|----------------------------|------------|-------------------------|------------------|-----|
|          |            | 14 ธ.ค. 66                 | 15 ธ.ค. 66 | (พันหุ้น)               | มูลค่า (ล้านบาท) | (%) |
| PIT      | 35.75      | 1,262.28                   | 1,274.71   | 12,433.8                | 444.58           | 1.0 |
| BDMS     | 25.75      | 2,000.26                   | 2,014.17   | 13,907.2                | 358.17           | 0.7 |
| SCB      | 101.00     | 199.24                     | 202.43     | 3,183.9                 | 322.35           | 1.6 |
| BBL      | 152.00     | 439.12                     | 441.24     | 2,120.3                 | 321.88           | 0.5 |
| KTC      | 46.25      | 227.87                     | 232.63     | 4,762.6                 | 220.02           | 2.1 |
| CRC      | 39.50      | 185.41                     | 190.84     | 5,432.6                 | 213.43           | 2.9 |
| GULF     | 46.50      | 438.44                     | 442.33     | 3,888.2                 | 180.17           | 0.9 |
| KBANK    | 130.50     | 342.55                     | 343.83     | 1,281.7                 | 167.37           | 0.4 |
| HMPRO    | 12.00      | 804.12                     | 817.14     | 13,015.4                | 156.28           | 1.6 |
| SCC      | 295.00     | 108.65                     | 109.13     | 475.5                   | 140.19           | 0.4 |
| ADVANC   | 220.00     | 218.69                     | 219.26     | 564.1                   | 124.13           | 0.3 |
| TTB      | 1.58       | 5,683.10                   | 5,757.47   | 74,375.2                | 117.38           | 1.3 |
| IVL      | 26.00      | 447.33                     | 451.43     | 4,104.5                 | 107.16           | 0.9 |
| AMATA    | 26.50      | 106.91                     | 110.63     | 3,715.7                 | 98.14            | 3.5 |
| EA       | 45.50      | 338.68                     | 340.85     | 2,171.0                 | 97.63            | 0.6 |
| TRUE     | 5.20       | 3,237.14                   | 3,253.83   | 16,686.8                | 86.23            | 0.5 |
| MINT     | 27.50      | 597.40                     | 600.31     | 2,909.7                 | 79.80            | 0.5 |
| TU       | 15.00      | 311.58                     | 316.86     | 5,278.7                 | 79.18            | 1.7 |
| BTS      | 7.20       | 1,307.83                   | 1,317.98   | 10,156.1                | 73.29            | 0.8 |
| IRPC     | 2.04       | 762.40                     | 797.85     | 35,452.0                | 71.41            | 4.7 |

ที่มา: ตลาดหลักทรัพย์ฯ และ เคจี ไอ (ประเทศไทย)

หมายเหตุ: ข้อมูลผลของการระดมอาจ มีการเปลี่ยนแปลงได้ภายหลังการปรับปรุงโดยตลาดหลักทรัพย์ฯ

**จำนวนหุ้นลดลงสูงสุด 20 อันดับ**

| ชื่อหุ้น  | ราคา (บาท) | จำนวนหุ้นที่ถือ (ล้านหุ้น) |            | เอ็นวีดีอาร์เปลี่ยนแปลง |                  |        |
|-----------|------------|----------------------------|------------|-------------------------|------------------|--------|
|           |            | 14 ธ.ค. 66                 | 15 ธ.ค. 66 | (พันหุ้น)               | มูลค่า (ล้านบาท) | (%)    |
| BANPU     | 6.50       | 939.82                     | 925.54     | (14,277.3)              | (92.25)          | (1.5)  |
| NUSA      | 0.29       | 77.59                      | 70.27      | (7,318.1)               | (2.17)           | (9.4)  |
| DELTA     | 83.25      | 357.66                     | 350.76     | (6,899.7)               | (575.33)         | (1.9)  |
| CHO-W3    | 0.01       | 15.20                      | 8.77       | (6,428.1)               | (0.13)           | (42.3) |
| BLAND     | 0.70       | 749.29                     | 742.86     | (6,424.5)               | (4.52)           | (0.9)  |
| PF        | 0.29       | 535.23                     | 529.30     | (5,932.5)               | (1.74)           | (1.1)  |
| RABBIT    | 0.49       | 381.70                     | 375.98     | (5,721.7)               | (2.80)           | (1.5)  |
| RABBIT-P  | 0.46       | 414.07                     | 408.72     | (5,353.7)               | (2.46)           | (1.3)  |
| BGRIM     | 28.00      | 118.63                     | 114.16     | (4,472.8)               | (125.81)         | (3.8)  |
| JMART     | 17.90      | 41.70                      | 38.38      | (3,321.8)               | (60.01)          | (8.0)  |
| OSP       | 21.60      | 184.62                     | 181.49     | (3,138.4)               | (67.73)          | (1.7)  |
| HANA      | 49.00      | 63.64                      | 60.57      | (3,067.5)               | (150.24)         | (4.8)  |
| SINGER    | 11.70      | 11.18                      | 8.54       | (2,643.6)               | (30.99)          | (23.6) |
| BIOTEC-W2 | 0.14       | 20.00                      | 17.56      | (2,440.4)               | (0.33)           | (12.2) |
| CPN       | 66.75      | 327.62                     | 325.37     | (2,250.9)               | (150.90)         | (0.7)  |
| BWG       | 0.55       | 64.26                      | 62.17      | (2,087.3)               | (1.15)           | (3.2)  |
| NUSA-W5   | 0.05       | 9.64                       | 7.66       | (1,979.7)               | (0.10)           | (20.5) |
| CPALL     | 54.00      | 958.35                     | 956.46     | (1,890.9)               | (102.90)         | (0.2)  |
| BCPG      | 8.65       | 105.17                     | 103.28     | (1,888.0)               | (16.24)          | (1.8)  |
| TRITN     | 0.13       | 344.97                     | 343.30     | (1,674.3)               | (0.22)           | (0.5)  |

**มูลค่าลดลงสูงสุด 20 อันดับ**

| ชื่อหุ้น | ราคา (บาท) | จำนวนหุ้นที่ถือ (ล้านหุ้น) |            | เอ็นวีดีอาร์เปลี่ยนแปลง |                  |        |
|----------|------------|----------------------------|------------|-------------------------|------------------|--------|
|          |            | 14 ธ.ค. 66                 | 15 ธ.ค. 66 | (พันหุ้น)               | มูลค่า (ล้านบาท) | (%)    |
| DELTA    | 83.25      | 357.66                     | 350.76     | (6,899.7)               | (575.33)         | (1.9)  |
| CPN      | 66.75      | 327.62                     | 325.37     | (2,250.9)               | (150.90)         | (0.7)  |
| HANA     | 49.00      | 63.64                      | 60.57      | (3,067.5)               | (150.24)         | (4.8)  |
| BGRIM    | 28.00      | 118.63                     | 114.16     | (4,472.8)               | (125.81)         | (3.8)  |
| CPALL    | 54.00      | 958.35                     | 956.46     | (1,890.9)               | (102.90)         | (0.2)  |
| BH       | 218.00     | 114.96                     | 114.53     | (425.7)                 | (92.69)          | (0.4)  |
| BANPU    | 6.50       | 939.82                     | 925.54     | (14,277.3)              | (92.25)          | (1.5)  |
| AOT      | 61.00      | 588.94                     | 587.68     | (1,255.8)               | (77.00)          | (0.2)  |
| MTC      | 44.25      | 149.20                     | 147.64     | (1,553.9)               | (68.91)          | (1.0)  |
| OSP      | 21.60      | 184.62                     | 181.49     | (3,138.4)               | (67.73)          | (1.7)  |
| KCE      | 54.75      | 68.72                      | 67.52      | (1,194.7)               | (65.77)          | (1.7)  |
| JMART    | 17.90      | 41.70                      | 38.38      | (3,321.8)               | (60.01)          | (8.0)  |
| TCAP     | 48.25      | 82.36                      | 81.58      | (783.2)                 | (37.56)          | (1.0)  |
| BAY      | 27.25      | 10.39                      | 9.02       | (1,367.5)               | (37.43)          | (13.2) |
| GPSC     | 49.00      | 66.93                      | 66.17      | (751.6)                 | (36.25)          | (1.1)  |
| JMT      | 26.25      | 61.31                      | 60.12      | (1,193.0)               | (32.14)          | (1.9)  |
| OR       | 20.10      | 366.42                     | 364.86     | (1,567.3)               | (31.35)          | (0.4)  |
| SINGER   | 11.70      | 11.18                      | 8.54       | (2,643.6)               | (30.99)          | (23.6) |
| SAWAD    | 42.75      | 98.04                      | 97.33      | (706.9)                 | (30.49)          | (0.7)  |
| COM7     | 22.80      | 154.81                     | 153.50     | (1,315.1)               | (30.25)          | (0.8)  |

<https://www.kgieworld.co.th>

หมายเหตุ: 1. "บริษัทอาจเป็นผู้ถือครองหุ้นสำคัญแสดงสิทธิออกพันธบัตรหลักทรัพย์นี้ / 2. เป้าพื้นฐาน หมายถึง ราคาเป้าหมายเชิงพื้นฐาน (Forecasted 12M Target price) ที่อ้างอิงจากบทวิเคราะห์ปัจจุบันของนักวิเคราะห์รายตัว / 3. เป้า Consensus หมายถึง ค่าเฉลี่ยของราคาเป้าหมายพื้นฐานที่จัดทำโดย Bloomberg consensus หรือ IAA Consensus

**Disclaimer**

บริษัทหลักทรัพย์ เคจีไอ (ประเทศไทย) จำกัด (มหาชน) ("บริษัท") มิได้ให้การรับรองใดๆ ถึงความถูกต้องและแท้จริงของข้อมูลในเอกสารนี้ ("ข้อมูล") ดังนั้นไม่ว่าจะด้วยเหตุใดก็ตาม บริษัทไม่ขอรับผิดชอบต่อความเสียหายในรายได้ หรือผลประโยชน์ใดๆ ทั้งทางตรงและทางอ้อมที่เกิดขึ้นจากการใช้ ข้อมูล และข้อมูลนี้มิได้จัดทำขึ้นเพื่อเป็นการชักชวนหรือแนะนำให้ซื้อขายหลักทรัพย์ใดๆ ทั้งนี้ข้อมูลถูกจัดทำขึ้นจากแหล่งข้อมูลที่เป็นปัจจุบันและ บริษัทสงวนสิทธิในการแก้ไขข้อความใดๆ ในเอกสารนี้โดยมิต้องออกกล่าวอ้างหน้า

**รายงานหุ้นที่ถูกสั่งห้ามจำหน่าย (Silent Period) (เรียงตามวันที่สิ้นสุด)**

| ชื่อหุ้น | ระยะเวลาห้ามจำหน่าย |             | จำนวนหุ้น<br>(ล้านหุ้น) | ร้อยละของ<br>ทุนชำระแล้ว | ทุนชำระแล้ว<br>(ล้านบาท) | จำนวนหุ้นห้ามจำหน่ายคงเหลือ (ล้านหุ้น) |          |      |      | วันแรกในแต่ละช่วงที่สามารถจำหน่ายหุ้นได้ |             |             |             | จำนวนหุ้นที่พ้นการห้ามจำหน่ายแต่ละช่วง (ล้านหุ้น) |          |     |     |
|----------|---------------------|-------------|-------------------------|--------------------------|--------------------------|--|----------|------|------|--|-------------|-------------|-------------|---|----------|-----|-----|
|          | วันเริ่มต้น         | วันสิ้นสุด  |                         |                          |                          | 6M                                     | 12M      | 18M  | 24M  | 6M                                       | 12M         | 18M         | 24M         | 6M  | 12M      | 18M | 24M |
| BBGI     | 17 มี.ค. 65         | 16 มี.ค. 66 | 795.00                  | 54.98                    | 1,446.00                 | 795.00                                 | 596.25   | Free | Free | 16 ก.ย. 65                               | 16 มี.ค. 66 | 16 ก.ย. 66  | 16 มี.ค. 67 | 198.75  | 596.25   | -   | -   |
| JDF      | 7 เม.ย. 65          | 6 เม.ย. 66  | 330.00                  | 55.00                    | 600.00                   | 330.00                                 | 247.50   | Free | Free | 6 ต.ค. 65                                | 6 เม.ย. 66  | 6 ต.ค. 66   | 6 เม.ย. 67  | 82.50   | 247.50   | -   | -   |
| CEYE     | 29 เม.ย. 65         | 28 เม.ย. 66 | 148.00                  | 54.81                    | 270.00                   | 148.00                                 | 111.00   | Free | Free | 28 ต.ค. 65                               | 28 เม.ย. 66 | 28 ต.ค. 66  | 28 เม.ย. 67 | 37.00   | 111.00   | -   | -   |
| BIS      | 5 พ.ค. 65           | 4 พ.ค. 66   | 172.00                  | 54.78                    | 314.00                   | 172.00                                 | 129.00   | Free | Free | 4 พ.ย. 65                                | 4 พ.ค. 66   | 4 พ.ย. 66   | 4 พ.ค. 67   | 43.00   | 129.00   | -   | -   |
| KCC      | 5 พ.ค. 65           | 4 พ.ค. 66   | 341.00                  | 55.00                    | 620.00                   | 341.00                                 | 255.75   | Free | Free | 4 พ.ย. 65                                | 4 พ.ค. 66   | 4 พ.ย. 66   | 4 พ.ค. 67   | 85.25   | 255.75   | -   | -   |
| FTI      | 19 พ.ค. 65          | 18 พ.ค. 66  | 247.00                  | 54.89                    | 450.00                   | 247.00                                 | 185.25   | Free | Free | 18 พ.ย. 65                               | 18 พ.ค. 66  | 18 พ.ย. 66  | 18 พ.ค. 67  | 61.75   | 185.25   | -   | -   |
| PLUS     | 20 พ.ค. 65          | 19 พ.ค. 66  | 368.00                  | 54.93                    | 670.00                   | 368.00                                 | 276.00   | Free | Free | 19 พ.ย. 65                               | 19 พ.ค. 66  | 19 พ.ย. 66  | 19 พ.ค. 67  | 92.00   | 276.00   | -   | -   |
| STP      | 14 มิ.ย. 65         | 13 มิ.ย. 66 | 55.00                   | 55.00                    | 100.00                   | 55.00                                  | 41.25    | Free | Free | 13 ธ.ค. 65                               | 13 มิ.ย. 66 | 13 ธ.ค. 66  | 13 มิ.ย. 67 | 13.75   | 41.25    | -   | -   |
| TEKA     | 15 มิ.ย. 65         | 14 มิ.ย. 66 | 165.00                  | 55.00                    | 300.00                   | 165.00                                 | 123.75   | Free | Free | 14 ธ.ค. 65                               | 14 มิ.ย. 66 | 14 ธ.ค. 66  | 14 มิ.ย. 67 | 41.25   | 123.75   | -   | -   |
| BLESS    | 7 ก.ค. 65           | 6 ก.ค. 66   | 440.00                  | 55.00                    | 800.00                   | 440.00                                 | 330.00   | Free | Free | 6 ม.ค. 66                                | 6 ก.ค. 66   | 6 ม.ค. 67   | 6 ก.ค. 67   | 110.00  | 330.00   | -   | -   |
| TLI      | 25 ก.ค. 65          | 24 ก.ค. 66  | 6,297.00                | 55.00                    | 11,450.00                | 6,297.00                               | 4,722.75 | Free | Free | 24 ม.ค. 66                               | 24 ก.ค. 66  | 24 ม.ค. 67  | 24 ก.ค. 67  | 1,574.25  | 4,722.75 | -   | -   |
| CHIC     | 27 ก.ค. 65          | 26 ก.ค. 66  | 748.00                  | 55.00                    | 1,360.00                 | 748.00                                 | 561.00   | Free | Free | 26 ม.ค. 66                               | 26 ก.ค. 66  | 26 ม.ค. 67  | 26 ก.ค. 67  | 187.00  | 561.00   | -   | -   |
| YONG     | 2 ส.ค. 65           | 1 ส.ค. 66   | 374.00                  | 55.00                    | 680.00                   | 374.00                                 | 280.50   | Free | Free | 1 ก.พ. 66                                | 1 ส.ค. 66   | 1 ก.พ. 67   | 1 ส.ค. 67   | 93.50   | 280.50   | -   | -   |
| TGE      | 19 ส.ค. 65          | 18 ส.ค. 66  | 1,210.00                | 55.00                    | 2,200.00                 | 1,210.00                               | 907.50   | Free | Free | 18 ก.พ. 66                               | 18 ส.ค. 66  | 18 ก.พ. 67  | 18 ส.ค. 67  | 302.50  | 907.50   | -   | -   |
| CH       | 12 ก.ย. 65          | 11 ก.ย. 66  | 440.00                  | 55.00                    | 800.00                   | 440.00                                 | 330.00   | Free | Free | 11 มี.ค. 66                              | 11 ก.ย. 66  | 11 มี.ค. 67 | 11 ก.ย. 67  | 110.00  | 330.00   | -   | -   |
| TEGH     | 30 ก.ย. 65          | 29 ก.ย. 66  | 594.00                  | 55.00                    | 1,080.00                 | 594.00                                 | 445.50   | Free | Free | 29 มี.ค. 66                              | 29 ก.ย. 66  | 29 มี.ค. 67 | 29 ก.ย. 67  | 148.50  | 445.50   | -   | -   |
| 2ACS     | 3 ต.ค. 65           | 2 ต.ค. 66   | 236.00                  | 54.88                    | 430.00                   | 236.00                                 | 177.00   | Free | Free | 2 เม.ย. 66                               | 2 ต.ค. 66   | 2 เม.ย. 67  | 2 ต.ค. 67   | 59.00   | 177.00   | -   | -   |
| AMARC    | 19 ต.ค. 65          | 18 ต.ค. 66  | 231.00                  | 55.00                    | 420.00                   | 231.00                                 | 173.25   | Free | Free | 18 เม.ย. 66                              | 18 ต.ค. 66  | 18 เม.ย. 67 | 18 ต.ค. 67  | 57.75   | 173.25   | -   | -   |
| PCC      | 21 ต.ค. 65          | 20 ต.ค. 66  | 674.00                  | 54.98                    | 1,226.00                 | 674.00                                 | 505.50   | Free | Free | 20 เม.ย. 66                              | 20 ต.ค. 66  | 20 เม.ย. 67 | 20 ต.ค. 67  | 168.50  | 505.50   | -   | -   |
| ITNS     | 25 ต.ค. 65          | 24 ต.ค. 66  | 121.00                  | 55.00                    | 220.00                   | 121.00                                 | 90.75    | Free | Free | 24 เม.ย. 66                              | 24 ต.ค. 66  | 24 เม.ย. 67 | 24 ต.ค. 67  | 30.25   | 90.75    | -   | -   |
| AAI      | 1 พ.ย. 65           | 31 ต.ค. 66  | 1,168.00                | 54.96                    | 2,125.00                 | 1,168.00                               | 876.00   | Free | Free | 30 เม.ย. 66                              | 31 ต.ค. 66  | 30 เม.ย. 67 | 31 ต.ค. 67  | 292.00  | 876.00   | -   | -   |
| BTG      | 2 พ.ย. 65           | 1 พ.ย. 66   | 1,064.00                | 55.02                    | 1,934.00                 | 1,064.00                               | 798.00   | Free | Free | 1 พ.ค. 66                                | 1 พ.ย. 66   | 1 พ.ค. 67   | 1 พ.ย. 67   | 266.00  | 798.00   | -   | -   |
| KLINIQ   | 7 พ.ย. 65           | 6 พ.ย. 66   | 121.00                  | 55.00                    | 220.00                   | 121.00                                 | 90.75    | Free | Free | 6 พ.ค. 66                                | 6 พ.ย. 66   | 6 พ.ค. 67   | 6 พ.ย. 67   | 30.25   | 90.75    | -   | -   |
| POLY     | 16 พ.ย. 65          | 15 พ.ย. 66  | 247.00                  | 54.89                    | 450.00                   | 247.00                                 | 185.25   | Free | Free | 15 พ.ค. 66                               | 15 พ.ย. 66  | 15 พ.ค. 67  | 15 พ.ย. 67  | 61.75   | 185.25   | -   | -   |
| KJL      | 22 พ.ย. 65          | 21 พ.ย. 66  | 63.00                   | 54.31                    | 116.00                   | 63.00                                  | 47.25    | Free | Free | 21 พ.ค. 66                               | 21 พ.ย. 66  | 21 พ.ค. 67  | 21 พ.ย. 67  | 15.75   | 47.25    | -   | -   |
| AURA     | 29 พ.ย. 65          | 28 พ.ย. 66  | 733.00                  | 54.95                    | 1,334.00                 | 733.00                                 | 549.75   | Free | Free | 28 พ.ค. 66                               | 28 พ.ย. 66  | 28 พ.ค. 67  | 28 พ.ย. 67  | 183.25  | 549.75   | -   | -   |
| PRI      | 30 พ.ย. 65          | 29 พ.ย. 66  | 176.00                  | 55.00                    | 320.00                   | 176.00                                 | 132.00   | Free | Free | 29 พ.ค. 66                               | 29 พ.ย. 66  | 29 พ.ค. 67  | 29 พ.ย. 67  | 44.00   | 132.00   | -   | -   |
| MTW      | 6 ธ.ค. 65           | 5 ธ.ค. 66   | 185.00                  | 54.90                    | 337.00                   | 185.00                                 | 138.75   | Free | Free | 5 มิ.ย. 66                               | 5 ธ.ค. 66   | 5 มิ.ย. 67  | 5 ธ.ค. 67   | 46.25   | 138.75   | -   | -   |
| UBA      | 7 ธ.ค. 65           | 6 ธ.ค. 66   | 330.00                  | 55.00                    | 600.00                   | 330.00                                 | 247.50   | Free | Free | 6 มิ.ย. 66                               | 6 ธ.ค. 66   | 6 มิ.ย. 67  | 6 ธ.ค. 67   | 82.50   | 247.50   | -   | -   |
| ITC      | 9 ธ.ค. 65           | 8 ธ.ค. 66   | 1,650.00                | 55.00                    | 3,000.00                 | 1,650.00                               | 1,237.50 | Free | Free | 8 มิ.ย. 66                               | 8 ธ.ค. 66   | 8 มิ.ย. 67  | 8 ธ.ค. 67   | 412.50  | 1,237.50 | -   | -   |
| SGC      | 13 ธ.ค. 65          | 12 ธ.ค. 66  | 1,798.00                | 54.98                    | 3,270.00                 | 1,798.00                               | 1,348.50 | Free | Free | 12 มิ.ย. 66                              | 12 ธ.ค. 66  | 12 มิ.ย. 67 | 12 ธ.ค. 67  | 449.50  | 1,348.50 | -   | -   |
| DTCENT   | 15 ธ.ค. 65          | 14 ธ.ค. 66  | 662.00                  | 54.94                    | 1,205.00                 | 662.00                                 | 496.50   | Free | Free | 14 มิ.ย. 66                              | 14 ธ.ค. 66  | 14 มิ.ย. 67 | 14 ธ.ค. 67  | 165.50  | 496.50   | -   | -   |
| SM       | 20 ธ.ค. 65          | 19 ธ.ค. 66  | 605.00                  | 55.00                    | 1,100.00                 | 605.00                                 | 453.75   | Free | Free | 19 มิ.ย. 66                              | 19 ธ.ค. 66  | 19 มิ.ย. 67 | 19 ธ.ค. 67  | 151.25  | 453.75   | -   | -   |
| WARRIX   | 21 ธ.ค. 65          | 20 ธ.ค. 66  | 330.00                  | 55.00                    | 600.00                   | 330.00                                 | 247.50   | Free | Free | 20 มิ.ย. 66                              | 20 ธ.ค. 66  | 20 มิ.ย. 67 | 20 ธ.ค. 67  | 82.50   | 247.50   | -   | -   |
| MOSHI    | 22 ธ.ค. 65          | 21 ธ.ค. 66  | 165.00                  | 55.00                    | 300.00                   | 165.00                                 | 123.75   | Free | Free | 21 มิ.ย. 66                              | 21 ธ.ค. 66  | 21 มิ.ย. 67 | 21 ธ.ค. 67  | 41.25   | 123.75   | -   | -   |
| KTMS     | 23 ธ.ค. 65          | 22 ธ.ค. 66  | 165.00                  | 55.00                    | 300.00                   | 165.00                                 | 123.75   | Free | Free | 22 มิ.ย. 66                              | 22 ธ.ค. 66  | 22 มิ.ย. 67 | 22 ธ.ค. 67  | 41.25   | 123.75   | -   | -   |
| SAF      | 19 ม.ค. 66          | 18 ม.ค. 67  | 165.00                  | 55.00                    | 300.00                   | 165.00                                 | 123.75   | Free | Free | 18 ก.ค. 66                               | 18 ม.ค. 67  | 18 ก.ค. 67  | 18 ม.ค. 68  | 41.25   | 123.75   | -   | -   |
| MASTER   | 25 ม.ค. 66          | 24 ม.ค. 67  | 132.00                  | 55.00                    | 240.00                   | 132.00                                 | 99.00    | Free | Free | 24 ก.ค. 66                               | 24 ม.ค. 67  | 24 ก.ค. 67  | 24 ม.ค. 68  | 33.00   | 99.00    | -   | -   |
| SVR      | 8 ก.พ. 66           | 7 ก.พ. 67   | 280.00                  | 54.90                    | 510.00                   | 280.00                                 | 210.00   | Free | Free | 7 ส.ค. 66                                | 7 ก.พ. 67   | 7 ส.ค. 67   | 7 ก.พ. 68   | 70.00   | 210.00   | -   | -   |
| NTSC     | 9 ก.พ. 66           | 8 ก.พ. 67   | 55.00                   | 55.00                    | 100.00                   | 55.00                                  | 41.25    | Free | Free | 8 ส.ค. 66                                | 8 ก.พ. 67   | 8 ส.ค. 67   | 8 ก.พ. 68   | 13.75   | 41.25    | -   | -   |
| MEB      | 14 ก.พ. 66          | 13 ก.พ. 67  | 165.00                  | 55.00                    | 300.00                   | 165.00                                 | 123.75   | Free | Free | 13 ส.ค. 66                               | 13 ก.พ. 67  | 13 ส.ค. 67  | 13 ก.พ. 68  | 41.25   | 123.75   | -   | -   |
| PQS      | 15 ก.พ. 66          | 14 ก.พ. 67  | 368.00                  | 54.93                    | 670.00                   | 368.00                                 | 276.00   | Free | Free | 14 ส.ค. 66                               | 14 ก.พ. 67  | 14 ส.ค. 67  | 14 ก.พ. 68  | 92.00   | 276.00   | -   | -   |
| BVG      | 17 ก.พ. 66          | 16 ก.พ. 67  | 247.00                  | 54.89                    | 450.00                   | 247.00                                 | 185.25   | Free | Free | 16 ส.ค. 66                               | 16 ก.พ. 67  | 16 ส.ค. 67  | 16 ก.พ. 68  | 61.75   | 185.25   | -   | -   |

ที่มา: ตลาดหลักทรัพย์ฯ และ เคจี ไอ (ประเทศไทย)

<https://www.kgieworld.co.th>

หมายเหตุ: 1. \*บริษัทอาจเป็นผู้ถือครองใบสำคัญแสดงสิทธิอนุพันธ์บนหลักทรัพย์นี้ / 2. เป้าพื้นฐาน หมายถึง ราคาเป้าหมายเชิงพื้นฐาน (Forecasted 12M Target price) ที่อ้างอิงจากบทวิเคราะห์ที่ปัจจัยพื้นฐานฉบับล่าสุดของฝ่ายวิจัย / 3. เป้า Consensus หมายถึง ค่าเฉลี่ยของราคาเป้าหมายเชิงพื้นฐานที่จัดทำโดย Bloomberg consensus หรือ IAA Consensus

**Disclaimer**

บริษัทหลักทรัพย์ เคจีไอ (ประเทศไทย) จำกัด (มหาชน) ("บริษัท") มิได้ให้การรับรองใดๆ ถึงความถูกต้องและแท้จริงของข้อมูลในเอกสารนี้ ("ข้อมูล") ดังนั้นไม่ว่าจะด้วยเหตุใดก็ตาม บริษัทไม่ขอรับผิดชอบต่อความเสียหายในรายได้ หรือผลประโยชน์ใดๆ ทั้งทางตรงและทางอ้อมที่เกิดขึ้นจากการใช้ ข้อมูล และข้อมูลนี้มิได้จัดทำขึ้นเพื่อเป็นการชักชวนหรือแนะนำให้ซื้อขายหลักทรัพย์ใดๆ ทั้งนี้ข้อมูลถูกจัดทำขึ้นจากแหล่งข้อมูลที่เป็นปัจจุบันและ บริษัทสงวนสิทธิในการแก้ไขข้อความใดๆ ในเอกสารนี้โดยมิได้ออกกล่าวล่วงหน้า



**รายงานการเปลี่ยนแปลงการถือครองหลักทรัพย์ของผู้บริหาร (Change of Management Holdings)**

| ชื่อบริษัท | ชื่อผู้บริหาร                 | ความสัมพันธ์*         | ประเภท    | จำนวน (หุ้น) |         |            |        | ราคา (บาท) |
|------------|-------------------------------|-----------------------|-----------|--------------|---------|------------|--------|------------|
|            |                               |                       |           | ซื้อ         | ขาย     | รับโอน     | โอนออก |            |
| AMATA      | นาย อนุชา สิทินาทกถกุล        | ผู้รายงาน             | หุ้นสามัญ | 110,000      |         |            |        | 25.25      |
| DTCENT     | นาย อภิสิตธิ รุจิเกียรติกำจร  | ผู้รายงาน             | หุ้นสามัญ | 549,800      |         |            |        | 1.29       |
| EP         | นาย ยุทธ ชินสุภักกุล          | ผู้รายงาน             | หุ้นสามัญ | 100          |         |            |        | 2.64       |
| HTC        | พันเอก พัทธ รัตตกุล           | ผู้รายงาน             | หุ้นสามัญ |              | 350,000 |            |        | 15.96      |
| IRCP       | นาย แคน เหนระกูล              | ผู้รายงาน             | หุ้นสามัญ | 400,000      |         |            |        | 0.64       |
| JSP        | นาย เกรียงไกร รุ่งเรืองทวีกุล | ผู้รายงาน             | หุ้นสามัญ | 20,800       |         |            |        | 1.93       |
| L&E        | นาย สิริพงษ์ ธิติธนพงศ์       | ผู้รายงาน             | หุ้นสามัญ |              | 25,000  |            |        | 1.29       |
| LEO        | นาย เกตติวิทย์ สิทธิสุนทรวงษ์ | คู่สมรส/ผู้ที่อยู่กิน | หุ้นสามัญ | 50,000       |         |            |        | 4.28       |
|            | นาย เกตติวิทย์ สิทธิสุนทรวงษ์ | คู่สมรส/ผู้ที่อยู่กิน | หุ้นสามัญ | 50,000       |         |            |        | 4.25       |
|            | นาย เกตติวิทย์ สิทธิสุนทรวงษ์ | ผู้รายงาน             | หุ้นสามัญ | 40,000       |         |            |        | 4.24       |
|            | นาย เกตติวิทย์ สิทธิสุนทรวงษ์ | ผู้รายงาน             | หุ้นสามัญ | 170,000      |         |            |        | 4.22       |
|            | นาย เกตติวิทย์ สิทธิสุนทรวงษ์ | คู่สมรส/ผู้ที่อยู่กิน | หุ้นสามัญ | 52,800       |         |            |        | 4.20       |
| LHK        | นาย ประสาน อัครพงศ์พิศักดิ์   | ผู้รายงาน             | หุ้นสามัญ |              |         |            |        | -          |
| MBAX       | นาย ทรงเกียรติ วิชญเวทวงศ์    | ผู้รายงาน             | หุ้นสามัญ | 5,000        |         |            |        | 3.12       |
| MICRO      | นาง รสนันท์ ยิ่งทวีศักดิ์     | ผู้รายงาน             | หุ้นสามัญ | 4,100        |         |            |        | 1.93       |
| MTI        | นาง นवलพรรณ ล่ำขำ             | ผู้รายงาน             | หุ้นสามัญ | 10,000       |         |            |        | 110.00     |
|            | นาง นवलพรรณ ล่ำขำ             | ผู้รายงาน             | หุ้นสามัญ | 100,000      |         |            |        | 110.00     |
| NUSA       | นาย วิษณุ เทพเจริญ            | ผู้รายงาน             | หุ้นสามัญ |              |         | 50,000,000 |        | -          |
| PEACE      | นาย พิสิฐ บุญจตุมาภรณ์        | ผู้รายงาน             | หุ้นสามัญ | 23,300       |         |            |        | 3.24       |
| PG         | นาง กิตยาภรณ์ ชัยถาวรเสถียร   | ผู้รายงาน             | หุ้นสามัญ | 3,700        |         |            |        | 8.75       |
| SE-ED      | นาย ทนง โชติสรยุทธ์           | ผู้รายงาน             | หุ้นสามัญ |              | 7,700   |            |        | 2.24       |
| SELIC      | นาย เอก สุวัฒน์พิมพ์          | ผู้รายงาน             | หุ้นสามัญ | 20,700       |         |            |        | 2.18       |
| SO         | นาย ไกร วัฒนเฉลิม             | ผู้รายงาน             | หุ้นสามัญ | 40,000       |         |            |        | 7.24       |
| STI        | นาย ครรชิต คุปตะสิน           | ผู้รายงาน             | หุ้นสามัญ | 18,600       |         |            |        | 3.50       |
| SYNTEC     | นาย ณยศ ปิสิญธนะกุล           | ผู้รายงาน             | หุ้นสามัญ | 100,000      |         |            |        | 1.56       |
| TSTE       | นาย ประภาส ชุตินวาทพันธ์      | ผู้รายงาน             | หุ้นสามัญ | 500          |         |            |        | 9.70       |
| WARRIX     | นาย สง่า ตั้งจันสิริ          | ผู้รายงาน             | หุ้นสามัญ | 50,000       |         |            |        | 6.30       |

ที่มา: เว็บไซต์ ก.ล.ด.

หมายเหตุ: \* กรณีที่บริษัทมีผู้บริหารเป็นคู่สมรสกัน ถ้ามีการซื้อขายหลักทรัพย์ คู่สมรสทั้ง 2 คน จะมีหน้าที่ต้องรายงาน ซึ่งจะทำให้เกิดการแถลงรายการซ้ำซ้อนกัน เช่น นาย A และนาง B เป็นคู่สมรสกันและเป็นผู้บริหารของ บมจ. AB ทั้งคู่ ด้านนาย A ชื่อหุ้น AB 1 รายการ การแสดงข้อมูลจะเป็น 2 รายการดังนี้ รายการที่ 1 นาย A ผู้จัดทำ ชื่อหุ้น รายการที่ 2 นาง B คู่สมรส ชื่อหุ้น จึงขอให้ใช้ข้อมูลด้วยความระมัดระวัง

<https://www.kgieworld.co.th>

หมายเหตุ: 1. \*บริษัทอาจเป็นผู้ถือครองสำคัญแสดงสิทธิอนุพันธ์บนหลักทรัพย์นี้ / 2. เป้าพื้นฐาน หมายถึง ราคาเป้าหมายเชิงพื้นฐาน (Forecasted 12M Target price) ที่อ้างอิงจากบทวิเคราะห์ปัจจุบันฉบับล่าสุดของฝ่ายวิจัยฯ / 3. เป้า Consensus หมายถึง ค่าเฉลี่ยของราคาเป้าหมายเชิงพื้นฐานที่จัดทำโดย Bloomberg consensus หรือ IAA Consensus

**Disclaimer**

บริษัทหลักทรัพย์ เคจีไอ (ประเทศไทย) จำกัด (มหาชน) ("บริษัท") มิได้ให้การรับรองใดๆ ถึงความถูกต้องและแท้จริงของข้อมูลในเอกสารนี้ ("ข้อมูล") ดังนั้นไม่ว่าจะด้วยเหตุใดก็ตาม บริษัทไม่ขอรับผิดชอบต่อความเสียหายในรายได้ หรือผลประโยชน์ใดๆ ทั้งทางตรงและทางอ้อมที่เกิดขึ้นจากการใช้ ข้อมูล และข้อมูลนี้มิได้จัดทำขึ้นเพื่อการชักชวนหรือชี้แนะให้ซื้อขายหลักทรัพย์ใดๆ ทั้งนี้ข้อมูลถูกจัดทำขึ้นจากแหล่งข้อมูลที่เป็นปัจจุบันและ บริษัทสงวนสิทธิในการแก้ไขข้อความใดๆ ในเอกสารนี้โดยมิต้องออกกล่าวอ้างหน้า

ปฏิทินหุ้น

| จันทร์   | อังคาร   | พุธ   | พฤหัสบดี   | ศุกร์   |
|--|--|---|--|---|
| 18 ธ.ค. 66   | 19 ธ.ค. 66   | 20 ธ.ค. 66  | 21 ธ.ค. 66   | 22 ธ.ค. 66  |
| เช้าเทรด SET วันแรก<br>NEX13C2405A<br>SPAL13C2405A<br>BBL19C2405A<br>GPSC19C2405A<br>TOP19C2405A<br>SAWAD41C2405B<br><br>เพิ่มทุน GCAP เข้าเทรด 4,000,000 หุ้น<br>เพิ่มทุน TKC เข้าเทรด 8,296,000 หุ้น |  | GIFT XW 3:1 @ ฟรี<br><br>ขึ้น SP เพื่อใช้สิทธิครั้งสุดท้าย<br><br>AIT-W2<br>NOBLE-W2<br>SOLAR-W1<br>ตั้งแต่ 20 ธ.ค. 66 - 12 ม.ค. 67 | SYNTEC XD @ 0.03 บาท<br>จ่าย 5 ม.ค. 67<br>HYDRO XR 1.5:1 @ 0.30 บาท<br>HYDRO XW 2:1 @ 0.01 บาท                         |   |
| 25 ธ.ค. 66   | 26 ธ.ค. 66   | 27 ธ.ค. 66  | 28 ธ.ค. 66   | 29 ธ.ค. 66  |
| MORE XR 1:2 @ 0.05 บาท<br>MORE XW 2(XR):1 @ ฟรี  | PLANB XD @ 0.0748 บาท<br>จ่าย 12 ม.ค. 67<br><br>ขึ้น SP เพื่อใช้สิทธิครั้งสุดท้าย<br><br>TWZ-W6<br>TWZ-W7<br>ตั้งแต่ 26 ธ.ค. 66 - 18 ม.ค. 67 | META XW 45:4 @ ฟรี  | I2 XD @ 0.032 บาท<br>จ่าย 12 ม.ค. 67<br><br>AS-W2 ขึ้น SP เพื่อใช้สิทธิครั้งสุดท้าย<br>ตั้งแต่ 28 ธ.ค. 66 - 24 ม.ค. 67 | ชดเชยวันสิ้นปี<br>(วันอาทิตย์ที่ 31 ธันวาคม 2566) (เพิ่มเติม) |
| 1 ม.ค. 67  | 2 ม.ค. 67  | 3 ม.ค. 67   | 4 ม.ค. 67  | 5 ม.ค. 67   |
| วันขึ้นปีใหม่  |  | MACO XW 4:1 @ ฟรี   | RS XW 10:1 @ ฟรี   |   |
| 8 ม.ค. 67  | 9 ม.ค. 67  | 10 ม.ค. 67  | 11 ม.ค. 67   | 12 ม.ค. 67  |
|  |  |   |  |   |
| 15 ม.ค. 67   | 16 ม.ค. 67   | 17 ม.ค. 67  | 18 ม.ค. 67   | 19 ม.ค. 67  |
|  |  |   |  |   |
| 22 ม.ค. 67   | 23 ม.ค. 67   | 24 ม.ค. 67  | 25 ม.ค. 67   | 26 ม.ค. 67  |
|  | MINT-W9 ขึ้น SP เพื่อใช้สิทธิครั้งสุดท้าย<br>ตั้งแต่ 23 ม.ค. - 15 ก.พ. 67  | TGE XW 7:1 @ ฟรี  |  |   |
| 29 ม.ค. 67   | 30 ม.ค. 67   | 31 ม.ค. 67  | 1 ก.พ. 67  | 2 ก.พ. 67   |
|  |  | SCN XW 3:1 @ ฟรี<br><br>CWT-W6 ขึ้น SP เพื่อใช้สิทธิครั้งสุดท้าย<br>ตั้งแต่ 31 ม.ค. - 23 ก.พ. 67                                    | KTIS XD @ 0.1 บาท<br>จ่าย 16 ก.พ. 67<br>TSC XD @ 0.8 บาท<br>จ่าย 22 ก.พ. 67  | STI XD @ 0.10 บาท<br>จ่าย 23 ก.พ. 67                          |
| 5 ก.พ. 67  | 6 ก.พ. 67  | 7 ก.พ. 67   | 8 ก.พ. 67  | 9 ก.พ. 67   |
|  |  | METCO XD @ 10 บาท<br>จ่าย 22 ก.พ. 67  | IRC XD @ 0.4178 บาท<br>จ่าย 28 ก.พ. 67   |   |
| 12 ก.พ. 67   | 13 ก.พ. 67   | 14 ก.พ. 67  | 15 ก.พ. 67   | 16 ก.พ. 67  |
|  |  |   |  |   |
| 19 ก.พ. 67   | 20 ก.พ. 67   | 21 ก.พ. 67  | 22 ก.พ. 67   | 23 ก.พ. 67  |
|  |  |   |  |   |

|   |  |  |   |                        |
|---|--|--|---|------------------------|
| ที่มา : ตลาดหลักทรัพย์ฯ   |  |  |   | ประจำวันที่ 18 ธ.ค. 66 |
| หมายเหตุ :  |  |  |   |                        |
| IPO : หุ้นเข้าใหม่  |  |  |   |                        |
| XD : ผู้ซื้อหลักทรัพย์ไม่ได้สิทธิรับเงินปันผล   |  |  | XB : ผู้ซื้อหลักทรัพย์ไม่ได้สิทธิจองซื้อหุ้นออกใหม่ ในกรณีต่อไปนี้  |                        |
| XE : วันปิดสมุดทะเบียนผู้ถือใบสำคัญแสดงสิทธิ เพื่อการใช้สิทธิแปลงสภาพก่อนกำหนด          |  |  | - สิทธิจองซื้อหุ้นบุริมสิทธิ ที่จัดสรรให้แก่ผู้ถือหุ้นสามัญ   |                        |
| XR : ผู้ซื้อหลักทรัพย์ไม่ได้สิทธิจองซื้อหุ้นออกใหม่                                     |  |  | - สิทธิจองซื้อหุ้นสามัญ ที่จัดสรรให้แก่ผู้ถือหุ้นบุริมสิทธิ   |                        |
| XT : ผู้ซื้อหลักทรัพย์ไม่ได้สิทธิรับใบสำคัญแสดงสิทธิในการซื้อหุ้นเพิ่มทุนที่โอนสิทธิได้ |  |  | - สิทธิในการจองซื้อหลักทรัพย์ที่เสนอขายให้แก่ประชาชนทั่วไป (Public Offering) โดยจัดสรรให้แก่ผู้ถือหุ้นเดิมของบริษัท |                        |
| XW : ผู้ซื้อหลักทรัพย์ไม่ได้สิทธิรับใบสำคัญแสดงสิทธิที่จะซื้อหลักทรัพย์                 |  |  | - สิทธิในการจองซื้อหลักทรัพย์ของบริษัทในเครือ   |                        |
| XN : ผู้ซื้อหลักทรัพย์ไม่มีสิทธิในการรับเงินคืนจากการลดทุน                              |  |  |   |                        |

<https://www.kgieworld.co.th>

หมายเหตุ: 1. \*บริษัทอาจเป็นผู้ถือใบสำคัญแสดงสิทธิอนุพันธ์บนหลักทรัพย์นี้ / 2. เป้าพื้นฐาน หมายถึง ราคาเป้าหมายเชิงพื้นฐาน (Forecasted 12M Target price) ที่อ้างอิงจากบทวิเคราะห์ที่ปัจจัยพื้นฐานฉบับล่าสุดของฝ่ายวิจัยฯ / 3. เป้า Consensus หมายถึง ค่าเฉลี่ยของราคาเป้าหมายเชิงพื้นฐานที่จัดทำโดย Bloomberg consensus หรือ IAA Consensus

Disclaimer

บริษัทหลักทรัพย์ เคจีไอ (ประเทศไทย) จำกัด (มหาชน) ("บริษัท") มิได้ให้การรับรองใดๆ ถึงความถูกต้องและแท้จริงของข้อมูลในเอกสารนี้ ("ข้อมูล") ดังนั้นไม่ว่าจะด้วยเหตุใดก็ตาม บริษัทฯไม่ขอรับผิดชอบต่อความเสียหายในรายได้ หรือผลประโยชน์ใดๆ ทั้งทางตรงและทางอ้อมที่เกิดขึ้นจากการใช้ ข้อมูล และข้อมูลนี้มีได้จัดทำขึ้นเพื่อเป็นการชักชวนหรือชี้แนะให้ซื้อขายหลักทรัพย์ใดๆ ทั้งนี้ข้อมูลถูกจัดทำขึ้นจากแหล่งข้อมูลที่เป็นปัจจุบันและ บริษัทฯสงวนสิทธิในการแก้ไขข้อความใดๆในเอกสารนี้โดยมิชอบกล่าวอ้างหน้า

## รายชื่อหลักทรัพย์ที่สมาชิกต้องดำเนินการให้ลูกค้าวางเงินสดไว้ล่วงหน้ากับสมาชิกเต็มจำนวนที่จะซื้อ (Cash Balance)

| รายชื่อหุ้น | วันที่เริ่มต้น | วันที่สิ้นสุด |
|-------------|----------------|---------------|
| KGEN        | 28/8/2023      | 15/9/2023     |
| KGEN-W2     | 28/8/2023      | 15/9/2023     |
| CMO         | 11/9/2023      | 29/9/2023     |

ที่มา: ตลาดหลักทรัพย์ฯ และ เคจี ไอ (ประเทศไทย)

#### Disclaimer

บริษัทหลักทรัพย์ เคจีไอ (ประเทศไทย) จำกัด (มหาชน) ("บริษัท") มิได้ให้การรับรองใดๆ ถึงความถูกต้องและแท้จริงของข้อมูลในเอกสารนี้ ("ข้อมูล") ดังนั้นไม่ว่าจะด้วยเหตุใดก็ตาม บริษัทไม่ขอรับผิดชอบต่อความเสียหายในรายได้ หรือผลประโยชน์ใดๆ ทั้งทางตรงและทางอ้อมที่เกิดขึ้นจากการใช้ ข้อมูล และข้อมูลนี้มิได้จัดทำขึ้นเพื่อเป็นการชักชวนหรือแนะนำให้ซื้อขายหลักทรัพย์ใดๆ ทั้งนี้ข้อมูลถูกจัดทำขึ้นจากแหล่งข้อมูลที่เป็นปัจจุบันและ บริษัทสงวนสิทธิ์ในการแก้ไขข้อความใดๆ ในเอกสารนี้โดยมิต้องบอกกล่าวล่วงหน้า

**รายงานผลสำรวจการกำกับดูแลกิจการบริษัทจดทะเบียน (CG Report)**

**บริษัทที่ได้คะแนนอยู่ในระดับ "ดีเลิศ ( Excellent )"**

| ชื่อย่อ | ชื่อบริษัท                               | ชื่อย่อ | ชื่อบริษัท                              | ชื่อย่อ | ชื่อบริษัท                                      |
|---------|--|---------|---|---------|---|
| AAV     | บริษัท เอเชีย เออีเอช                    | GLOBAL  | บริษัท สยามโกลบอลเฮาส์                  | RATCH   | บริษัท ราช กรุ๊ป                                |
| ADVANC  | บริษัท แอดวานซ์ อินโฟร์ เซอร์วิส         | GPSC    | บริษัท โกลบอล เพาเวอร์ ซินเนอร์ยี       | RBF     | บริษัท อาร์ แอนด์ บี ฟู้ด ชัพพลาย               |
| AMA     | บริษัท อามา มาร์ริน                      | GULF    | บริษัท กัลฟ์ เอ็นเนอร์จี ดีเวลลอปเม้นท์ | SAT     | บริษัท สมบูรณ์ แอ็ดวานซ์ เทคโนโลยี              |
| AMATA   | บริษัท อมตะ คอร์ปอเรชัน                  | HANA    | บริษัท ฮานา ไรต์อิเล็กทรอนิกส์          | SCB     | บริษัท เอสซีบี เอกซ์                            |
| ANAN    | บริษัท อนันดา ดีเวลลอปเม้นท์             | HENG    | บริษัท เฮงสลิซซิง แอนด์ แคปิตอล         | SCC     | บริษัท ปูนซิเมนต์ไทย                            |
| AOT     | บริษัท ท่าอากาศยานไทย                    | HMPRO   | บริษัท โฮม โปรดักส์ เซ็นเตอร์           | SCCC    | บริษัท ปูนซิเมนต์นครหลวง                        |
| AP      | บริษัท เอพี (ไทยแลนด์)                   | INTUCH  | บริษัท อินทัช โฮลดิ้งส์                 | SCGP    | บริษัท เอสซีจี แพคเกจจิ้ง                       |
| BAFS    | บริษัท บริการเชื้อเพลิงการบินกรุงเทพ     | IRPC    | บริษัท ไออาร์พีซี                       | SEAFSCO | บริษัท ซีพีอ็อก                                 |
| BAM     | บริษัทบริหารสินทรัพย์ กรุงเทพพาณิชย์     | IVL     | บริษัท อินโตรามา เวเนเจอร์ส             | SHR     | บริษัท เอส โสเทอ แอนด์ รีเสิร์ช                 |
| BANPU   | บริษัท บานปู                             | KBANK   | ธนาคารกรุงไทย                           | SICR    | บริษัท ซิลิคอน คราฟท์ เทคโนโลยี                 |
| BBL     | ธนาคารกรุงเทพ                            | KCE     | บริษัท เคซีอี อีเล็คโทรนิคส์            | SMPC    | บริษัท สหมิตรดั่งแก๊ส                           |
| BCP     | บริษัท บางจาก คอร์ปอเรชั่น               | KEX     | บริษัท เคอร์รี่ พร็อพเพอร์ตี้ กรุ๊ป     | SNC     | บริษัท เอส เอ็น ซี ฟอรัมเมอร์                   |
| BCPG    | บริษัท บีซีพีจี                          | KKP     | ธนาคารเกียรตินาคินภัทร                  | SPALI   | บริษัท ศุภลาชัย                                 |
| BDMS    | บริษัท กรุงเทพดุสิตเวชการ                | KTB     | ธนาคารกรุงไทย                           | SPRC    | บริษัท สดาร์ พีโรเลียม รีไฟน์นิ่ง               |
| BEM     | บริษัท ทางด่วนและรถไฟฟ้ากรุงเทพ          | KTC     | บริษัท บัตรกรุงไทย                      | STEC    | บริษัท ที.เอส.ไทย เอ็นจิเนียริงแอนด์คอนสตรัคชัน |
| BGRIM   | บริษัท บี.กริม เพาเวอร์                  | LPN     | บริษัท แอล.พี.เอ็น.ดีเวลลอปเม้นท์       | STGT    | บริษัท ศรีศรีโกลด์ (ประเทศไทย)                  |
| BPP     | บริษัท บานปู เพาเวอร์                    | MAJOR   | บริษัท เมเจอร์ ซินีเพล็กซ์ กรุ๊ป        | SUN     | บริษัท ซันสวีท                                  |
| BTS     | บริษัท บีทีเอส กรุ๊ป โฮลดิ้งส์           | MBK     | บริษัท เอ็ม บี เค                       | SVI     | บริษัท เอสวีไอ                                  |
| CENDEL  | บริษัท โรงแรมเซ็นทรัลพลาซา               | MINT    | บริษัท ไมเนอร์ อินเตอร์เนชั่นแนล        | TACC    | บริษัท ที.เอ.ซี. คอนซูเมอร์                     |
| CK      | บริษัท ซี.การช่าง                        | MTC     | บริษัท เมืองไทย แคปปิตอล                | TCAP    | บริษัท ทนธนาชาด                                 |
| CKP     | บริษัท ซีเค พาวเวอร์                     | OR      | บริษัท อร. นวัตกรรม การผลิต             | THCOM   | บริษัท ไทยคม                                    |
| COM7    | บริษัท คอมเซเว่น                         | ORI     | บริษัท อริจัน พร็อพเพอร์ตี้             | TISCO   | บริษัท ทีเอสโกไฟแนนเชียลกรุ๊ป                   |
| CPALL   | บริษัท ซีพี ออลล์                        | OSP     | บริษัท โอเอสสากา                        | TKN     | บริษัท ทีเคเอ็นวี ฟู้ดแอนด์มาร์เก็ตติ้ง         |
| CPAXT   | บริษัท ซีพี แอ็กติว                      | PLANB   | บริษัท แพลน บี มีเดีย                   | TOP     | บริษัท ไทยออยล์                                 |
| CPF     | บริษัท เจริญโภคภัณฑ์อาหาร                | PSH     | บริษัท พสกยา โฮลดิ้ง                    | TTB     | ธนาคารทหารไทยธนชาด                              |
| CPN     | บริษัท เซ็นทรัลพัฒนา                     | PTG     | บริษัท พีทีจี เอ็นเนอยี                 | TU      | บริษัท ไทยยูเนียน กรุ๊ป                         |
| DELTA   | บริษัท เดลต้า อีเล็คโทรนิคส์ (ประเทศไทย) | PTT     | บริษัท ปตท.                             | VGI     | บริษัท วีจีไอ                                   |
| DOHOME  | บริษัท ดูโฮม                             | PTTEP   | บริษัท ปตท. สารวจและผลิตปิโตรเลียม      | WHA     | บริษัท ดับบลิวเอชเอ คอร์ปอเรชั่น                |
| EGCO    | บริษัท เอลีคโอไฟฟ้า                      | PTTGC   | บริษัท พีทีที โกลบอล เคมิคอล            | WHAUP   | บริษัท ดับบลิวเอชเอ ยูทิลิตี้ส์ แอนด์ พาวเวอร์  |
| GFPT    | บริษัท จีเอฟพีที                         | PYLON   | บริษัท ไพลอน                            | ZEN     | บริษัท เซ็น คอร์ปอเรชั่น กรุ๊ป                  |
| GGC     | บริษัท โกลบอลกรีนเคมิคอล                 | QH      | บริษัท ควอลิตี้เฮาส์                    |         |   |


**บริษัทที่ได้คะแนนอยู่ในระดับ "ดีมาก ( Very Good )"**

| ชื่อย่อ | ชื่อบริษัท                         | ชื่อย่อ | ชื่อบริษัท                               | ชื่อย่อ | ชื่อบริษัท                   |
|---------|------------------------------------|---------|--|---------|------------------------------|
| AEONTS  | บริษัท อีออน ธนสัมพันธ์ (ไทยแลนด์) | JMT     | บริษัท เจ เอ็ม ที เน็ทเวอร์ค เซอร์วิสซิส | SFT     | บริษัท ศรีฟลักซ์ (ประเทศไทย) |
| BCH     | บริษัท บางกอก เชน ฮอสมิทอล         | LH      | บริษัท แลนด์แอนด์เฮาส์                   | SINGER  | บริษัท ซิงเกอร์ประเทศไทย     |
| BEC     | บริษัท บีอีซี เวิลด์               | M       | บริษัท เอ็มเค เรสโตรองด์ กรุ๊ป           | SMD     | บริษัท เซนต์เมต              |
| BH      | บริษัท โรงพยาบาลบำรุงราษฎร์        | MEGA    | บริษัท เมก้า โฟล์โซอินซ์                 | SNNP    | บริษัท ศรีนาถพร มาร์เก็ตติ้ง |
| CBG     | บริษัท คาร์บาวกรุ๊ป                | NETBAY  | บริษัท เน็ตเบย์                          | SPA     | บริษัท สยามเนลสกรุป          |
| CHG     | บริษัท โรงพยาบาลจุฬารัตน์          | PJW     | บริษัท พีจีวอร์ดพลาซาดิสค                | TFG     | บริษัท ไทยฟู้ดส์ กรุ๊ป       |
| ERW     | บริษัท ดี เวิร์ด กรุ๊ป             | SAK     | บริษัท สักคัตยามาสลิซซิง                 | TIDLOR  | บริษัท ทัมโด้                |
| ESSO    | บริษัท เอสโซ่ (ประเทศไทย)          | SAPPE   | บริษัท แซปเป                             | TNP     | บริษัท ธนพิริยะ              |
| HUMAN   | บริษัท ฮิวแมนิก้า                  | SAWAD   | บริษัท ศรีสวัสดิ์ คอร์ปอเรชั่น           | UBE     | บริษัท ยูบีเอ ไรโอ เทอานอล   |
| IIG     | บริษัท ไอแอนด์ไอ กรุ๊ป             | SFLEX   | บริษัท สดาร์เฟล็กซ์                      | XO      | บริษัท เอ็กซ์โอ ฟู้ด         |


**บริษัทที่ได้คะแนนอยู่ในระดับ "ดี ( Good )"**

| ชื่อย่อ | ชื่อบริษัท                     | ชื่อย่อ | ชื่อบริษัท                | ชื่อย่อ | ชื่อบริษัท                    |
|---------|--------------------------------|---------|---------------------------|---------|-------------------------------|
| AU      | บริษัท ออฟเดอรั ยู             | LPH     | บริษัท โรงพยาบาล ลาดพร้าว | TPCH    | บริษัท ทีพีซี เพาเวอร์โฮลดิ้ง |
| EKH     | บริษัท เอกซียการแพทย์          | MENA    | บริษัท มีนาทรานสปอร์ต     |         |                               |
| JMART   | บริษัท เจมาร์ท กรุ๊ป โฮลดิ้งส์ | SISB    | บริษัท เอสไอเอสบี         |         |                               |

**บริษัทที่ไม่ปรากฏชื่อในรายงาน CGR**

| ชื่อย่อ | ชื่อบริษัท                 | ชื่อย่อ | ชื่อบริษัท                 | ชื่อย่อ | ชื่อบริษัท                     |
|---------|----------------------------|---------|----------------------------|---------|--------------------------------|
| BBGI    | บริษัท บีบีจีไอ            | NTSC    | บริษัท นิวทริชั่น เอสซี    | TGE     | บริษัท ท่าอากาศยาน เอ็นเนอร์ยี |
| BTG     | บริษัท เมทโกร              | PLT     | บริษัท พลัส มาร์ริน        |         |                                |
| ITC     | บริษัท ไอ-เทล คอร์ปอเรชั่น | POS     | บริษัท โป-เทล คอร์ปอเรชั่น |         |                                |

ที่มา: www.thai-iod.com

Disclaimer : การเปิดเผยผลการสำรวจของสมาคมส่งเสริมสถาบันกรรมการบริษัทไทย (IOD) ในเรื่องการกำกับดูแลกิจการ (Corporate Governance) นี้ เป็นการดำเนินการตามนโยบายของสำนักงานคณะกรรมการกำกับหลักทรัพย์และตลาดหลักทรัพย์ โดยการสำรวจของ IOD เป็นการสำรวจและประเมินจากข้อมูลของบริษัทจดทะเบียนในตลาดหลักทรัพย์แห่งประเทศไทย และตลาดหลักทรัพย์ เอ็มเอไอ (MAI) ที่มีการเปิดเผยต่อสาธารณะ และเป็นข้อมูลที่อยู่สาธารณะ และสามารถเข้าถึงได้ ดังนั้น ผลสำรวจดังกล่าวจึงเป็นการนำเสนอในมุมมองของบุคคลภายนอก โดยไม่ได้เป็นการประเมินการปฏิบัติตาม และมิได้มีการใช้ข้อมูลภายในเพื่อการประเมิน ผลสำรวจดังกล่าวเป็นผลการสำรวจ ณ วันที่ปรากฏในรายงานการกำกับดูแลกิจการของบริษัทจดทะเบียนไทยเท่านั้น ดังนั้น ผลการสำรวจจึงอาจเปลี่ยนแปลงได้ภายหลังวันดังกล่าว หรือเมื่อข้อมูลที่เกี่ยวข้องมีการเปลี่ยนแปลง ทั้งนี้ บริษัทหลักทรัพย์ เคจีไอ (ประเทศไทย) จำกัด (มหาชน) มิได้ยืนยัน ตรวจสอบ หรือ รับรองถึงความถูกต้องครบถ้วนของผลการสำรวจดังกล่าวแต่อย่างใด

“บริษัทหลักทรัพย์ เคจีไอ ประเทศไทย (จำกัด) มหาชน” เป็นผู้จัดการการจัดจำหน่ายและรับประกัน การจำหน่ายหุ้นสามัญเพิ่มทุนของ บมจ. บีเจซี เฮฟวี่ อินดัสทรี (BJCHI), บมจ. นามขง.เพอร์มินัล (NYT), บมจ. เอไอ เอนเนอร์จี (AIE) และ บริษัท เอส พี วี ไอ (SPVI), โดยการจัดการออกสารฉบับนี้เพื่อวัตถุประสงค์ในการนำเสนอข้อมูลและบทวิเคราะห์เท่านั้น การตัดสินใจลงทุนขึ้นกับดุลยพินิจของนักลงทุน ผู้ลงทุนควรพิจารณาข้อมูลเกี่ยวกับผู้จัดจำหน่ายหลักทรัพย์ก่อนที่ จะมีการตัดสินใจลงทุน

บริษัทฯ ขอแสดงความหรืองานวิจัยที่เกี่ยวกับหลักทรัพย์ของบมจ.เอไอ เอนเนอร์จี (AIE) เนื่องจากบริษัทฯ ได้เข้าร่วมเป็นผู้จัดจำหน่ายหลักทรัพย์ และ หลักทรัพย์ของ บมจ. เอเชียน อินชูเรเตอร์ (AI) ซึ่งเป็นบริษัทที่มีความเกี่ยวข้องกับหลักทรัพย์ AIE ที่บริษัทฯ รับจัดจำหน่ายเป็นการชั่วคราว ตั้งแต่วันที่ 2 ธ.ค. 2556 เป็นต้น ไปจนถึงวันปิดการเสนอขายหรือวันที่จัดหาหุ้นส่วนเกินไตรมาสแล้วแต่กรณี

<https://www.kgiworld.co.th>

หมายเหตุ: 1. “บริษัทอาจเป็นผู้ถือครองในสำคัญแสดงสิทธิของหุ้นสามัญเพิ่มทุนหลักทรัพย์นี้ / 2. เป้าพื้นฐาน หมายถึง ราคาเป้าหมายเชิงพื้นฐาน (Forecasted 12M Target price) ที่อ้างอิงจากบทวิเคราะห์ที่อ้างอิงพื้นฐานฉบับล่าสุดของฝ่ายวิจัย / 3. เป้า Consensus หมายถึง ค่าเฉลี่ยของราคาเป้าหมายเชิงพื้นฐานที่จัดทำโดย Bloomberg consensus หรือ IAA Consensus

**Disclaimer**

บริษัทหลักทรัพย์ เคจีไอ (ประเทศไทย) จำกัด (มหาชน) (“บริษัท”) มิได้ให้การรับรองใดๆ ถึงความถูกต้องและแท้จริงของข้อมูลในเอกสารนี้ (“ข้อมูล”) ดังนั้นไม่ว่าจะด้วยเหตุใดก็ตาม บริษัทฯ ไม่ขอรับผิดชอบต่อความเสียหายใดๆ ไร่ หรือผลประโยชน์ใดๆ ทั้งทางตรงและทางอ้อมที่เกิดขึ้นจากการใช้ ข้อมูล และข้อมูลนี้มิได้จัดทำขึ้นเพื่อเป็นการชักชวนหรือแนะนำให้ซื้อขายหลักทรัพย์ใดๆ ทั้งนี้ข้อมูลถูกจัดทำขึ้นจากแหล่งข้อมูลที่เป็นปัจจุบันและ บริษัทฯ สนับสนุนสิทธิในการแก้ไขข้อความใดๆ ในเอกสารนี้โดยไม่มีผลย้อนกลับ

## รายงานผลการประเมินโครงการประเมินการพัฒนาการต่อต้านการทุจริต (Anti-corruption Progress Indicator)

### ระดับ 5: ขยายผลสู่ผู้ที่เกี่ยวข้อง (Extended)

| ชื่อย่อ | ชื่อบริษัท                               | ชื่อย่อ | ชื่อบริษัท                              | ชื่อย่อ | ชื่อบริษัท   |
|---------|--|---------|---|---------|--|
| ADVANC  | บริษัท แอดวานซ์ อินโฟร์ เซอร์วิส         | GLOBAL  | บริษัท สยามโกลบอลเฮ้าส์                 | QH      | บริษัท ควอลิตี้เฮ้าส์                                |
| ANAN    | บริษัท อนันดา ดีเวลลอปเม้นท์ จำกัด       | GPSC    | บริษัท โกลบอล เพาเวอร์ ซินเนอร์ยี จำกัด | RATCH   | บริษัท ผลิตไฟฟ้าราชบุรีโฮลดิ้ง                       |
| BBL     | ธนาคารกรุงเทพ                            | HMPRO   | บริษัท โฮม โปรดักส์ เซ็นเตอร์           | ROBINS  | บริษัท ห้างสรรพสินค้าโรบินสัน                        |
| BCH     | บริษัท บางกอก เซน ฮอสพิทอล จำกัด         | IRPC    | บริษัท ไออาร์พีซี                       | SCC     | บริษัท ปูนซิเมนต์ไทย จำกัด                           |
| BDMS    | บริษัท กรุงเทพดุสิตเวชการ จำกัด          | KBANK   | ธนาคารกรุงไทย                           | SIRI    | บริษัท เอสเอสซี                                      |
| BIGC    | บริษัท บีซี ซูเปอร์เซ็นเตอร์             | KCE     | บริษัท เคซีอี อีเล็คโทรนิคส์            | SPALI   | บริษัท สุภาลัย                                       |
| CK      | บริษัท ซี.การช่าง                        | KKP     | ธนาคารเกียรตินาคิน                      | STEC    | บริษัท ซี.ไอ.ไทย เอ็นจิเนียริงแอนด์คอนสตรัคชัน จำกัด |
| DCC     | บริษัท โดนาสต์เซรามิก                    | KTB     | ธนาคารกรุงไทย                           | TCAP    | บริษัท ทุนธนชาต                                      |
| DELTA   | บริษัท เดลต้า อีเล็คโทรนิคส์ (ประเทศไทย) | LPH     | บริษัท โรงพยาบาล ลาดพร้าว จำกัด         | TISCO   | บริษัท ทีเอสไอไฟแนนเชียลกรุ๊ป                        |
| DRT     | บริษัท กระเบื้องเคลือบตราเพชร            | PACE    | บริษัท เพช ดีเวลลอปเม้นท์ คอร์ปอเรชั่น  | TMT     | บริษัท คำเหล็กไทย                                    |
| EGCO    | บริษัท ผลิตไฟฟ้า                         | PTT     | บริษัท ปตท.                             | TOP     | บริษัท ไทยออยล์                                      |
| GFPT    | บริษัท จีเอฟพีที                         | PTTGC   | บริษัท พีทีที โกลบอล เคมิคอล            |         |  |

### ระดับ 4: ได้รับการรับรอง (Certified)

| ชื่อย่อ | ชื่อบริษัท                                  | ชื่อย่อ | ชื่อบริษัท                         | ชื่อย่อ | ชื่อบริษัท                                      |
|---------|---|---------|------------------------------------|---------|---|
| AAV     | บริษัท เอเชีย เอวิชั่น                      | ERW     | บริษัท ดี เยาวรัตน์ กรุ๊ป          | SAPPE   | บริษัท เซ็ปปี้ จำกัด                            |
| AP      | บริษัท เอเชียเนชั่นเพอริออดี ดีเวลลอปเม้นท์ | GLOW    | บริษัท โกลว์ พลังงาน               | SAWAD   | บริษัท ศรีสวัสดิ์ ทาวเวอร์ 1979 จำกัด           |
| BA      | บริษัท การบินกรุงเทพ จำกัด                  | GUNKUL  | บริษัท กันกุลเอ็นจิเนียริง         | SCB     | ธนาคารไทยพาณิชย์                                |
| BANPU   | บริษัท บ้านปู                               | ILINK   | บริษัท อินเทอร์เน็ต คอร์ปอเรชั่น   | SCN     | บริษัท สแกน อินเตอร์ จำกัด                      |
| BCP     | บริษัท บางจากปิโตรเลียม                     | KTC     | บริษัท บัตรกรุงไทย                 | SEAFSCO | บริษัท ซีพีเอฟ                                  |
| BH      | บริษัท โรงพยาบาลบำรุงราษฎร์                 | LH      | บริษัท แลนด์แอนด์เฮ้าส์            | SVI     | บริษัท เอสวีไอ                                  |
| BJCHI   | บริษัท บีเจซี เอพี อินดัสทรี จำกัด          | LPN     | บริษัท แอล.พี.เอ็น. ดีเวลลอปเม้นท์ | TASCO   | บริษัท ทีพีไอเอสพี                              |
| CBG     | บริษัท คาบวาทกรุ๊ป จำกัด                    | MAKRO   | บริษัท สยามแม็คโคร                 | TKN     | บริษัท ทีเอ็นเคอียู ฟู้ดแอนด์มาร์เก็ตติ้ง จำกัด |
| CENDEL  | บริษัท เซ็นทรัลเทรดดิ้ง                     | MALEE   | บริษัท มาเลียมพราน                 | TMB     | ธนาคารทหารไทย                                   |
| CHG     | บริษัท โรงพยาบาลจุฬารัตน์ จำกัด             | MINT    | บริษัท ไมเนอร์ อินเตอร์เนชั่นแนล   | TRT     | บริษัท ทีวีไทย                                  |
| CKP     | บริษัท ซีเค พาวเวอร์ จำกัด                  | MODERN  | บริษัท โมเดิร์นฟู้ดกรุ๊ป           | TRUE    | บริษัท ทรู คอร์ปอเรชั่น                         |
| CPF     | บริษัท เจริญโภคภัณฑ์อาหาร                   | NOK     | บริษัท สายการบินนกแอร์ จำกัด       | TVO     | บริษัท ทีวีเอ็มพีซี                             |
| CPN     | บริษัท เซ็นทรัลพัฒนา                        | PTTEP   | บริษัท ปตท. สำรวจและผลิตปิโตรเลียม |         |   |
| DTAC    | บริษัท โทีที แอ็คเซ็ส คอมมูนิเคชั่น         | PYLON   | บริษัท ไพลอน                       |         |   |

### ระดับ 3: มีมาตรการป้องกัน (Established)

| ชื่อย่อ | ชื่อบริษัท                            | ชื่อย่อ | ชื่อบริษัท                    | ชื่อย่อ | ชื่อบริษัท                       |
|---------|---------------------------------------|---------|-------------------------------|---------|----------------------------------|
| BEM     | บริษัท ทางด่วนและรถไฟฟ้ากรุงเทพ จำกัด | MTLS    | บริษัท เมืองไทย ลิสซิ่ง จำกัด | SPRC    | บริษัท สดาร์ ปิโตรเลียม วีพีเอ็ม |
| CPALL   | บริษัท ซีพี ออลล์                     | SCI     | บริษัท เอสซีไอ ซิเมนต์ จำกัด  |         |                                  |

### ไม่เปิดเผยหรือไม่มีนโยบาย

| ชื่อย่อ | ชื่อบริษัท            | ชื่อย่อ | ชื่อบริษัท                     | ชื่อย่อ | ชื่อบริษัท                            |
|---------|-----------------------|---------|--------------------------------|---------|---------------------------------------|
| AOT     | บริษัท ท่าอากาศยานไทย | BPP     | บริษัท บ้านปู เพาเวอร์ จำกัด   | FN      | บริษัท เอฟเอ็น แฟคเตอร์ เอช/เอช จำกัด |
| BCPG    | บริษัท บีซีพีจี จำกัด | BTS     | บริษัท บีทีเอส กรุ๊ป โฮลดิ้งส์ | TPCH    | บริษัท ทีพีซี เพาเวอร์โฮลดิ้ง จำกัด   |

ที่มา: [www.cgthailand.org](http://www.cgthailand.org)

Disclaimer: การเปิดเผยผลการประเมินดัชนีชี้วัดความคืบหน้าการป้องกันกรทุจริตคอร์รัปชัน (Anti-Corruption Progress Indicators) ของบริษัทจดทะเบียนในตลาดหลักทรัพย์แห่งประเทศไทยที่จัดทำโดยสถาบันที่ เกี่ยวข้องซึ่งมีการเปิดเผยโดยสำนักงานคณะกรรมการกำกับหลักทรัพย์และตลาดหลักทรัพย์นี้ เป็นการดำเนินการตามนโยบายและตามแผนพัฒนาความยั่งยืนสำหรับบริษัทจดทะเบียน โดยผลการประเมินดังกล่าว สถาบันที่เกี่ยวข้องอาศัย ข้อมูลที่ได้รับจากบริษัทจดทะเบียนที่บริษัทจดทะเบียนได้ระบุในแบบแสดงข้อมูลเพื่อการประเมิน Anti-Corruption ซึ่งได้อ้างอิงข้อมูลมาจากแบบแสดงรายการข้อมูลประจำปี (แบบ 56-1) รายงานประจำปี (แบบ 56-2) หรือในเอกสารและ หรือรายงานอื่นที่เกี่ยวข้องของบริษัทจดทะเบียนนั้น แล้วแต่กรณี ดังนั้น ผลการประเมินดังกล่าวจึงเป็นการประเมินในมุมมองของสถาบันที่เกี่ยวข้องซึ่งเป็นบุคคลภายนอก โดยมิได้เป็นการประเมินการปฏิบัติของบริษัทจดทะเบียนในตลาด หลักทรัพย์แห่งประเทศไทย และมิได้ใช้ข้อมูลภายในเพื่อการประเมิน

เนื่องจากผลการประเมินดังกล่าวเป็นเพียงผลการประเมิน ณ วันที่ปรากฏในผลการประเมินเท่านั้น ดังนั้น ผลการประเมินจึงอาจเปลี่ยนแปลงได้ภายหลังดังกล่าว หรือเมื่อข้อมูลที่เกี่ยวข้องมีการเปลี่ยนแปลง ทั้งนี้ บริษัทหลักทรัพย์ เคจีไอ (ประเทศไทย) จำกัด (มหาชน) มิได้ยืนยัน ตรวจสอบ หรือรับรองความถูกต้องครบถ้วนของผลการประเมินดังกล่าวแต่อย่างใด

<https://www.kgieworld.co.th>

หมายเหตุ: 1. \*บริษัทอาจเป็นผู้ถือใบสำคัญแสดงสิทธิอนุพันธ์บนหลักทรัพย์นี้ / 2. เป้าพื้นฐาน หมายถึง ราคาเป้าหมายเชิงพื้นฐาน (Forecasted 12M Target price) ที่อ้างอิงจากบทวิเคราะห์ที่ปัจจัยพื้นฐานฉบับล่าสุดของฝ่ายวิจัย / 3. เป้า Consensus หมายถึง ค่าเฉลี่ย ของราคาเป้าหมายพื้นฐานที่จัดทำโดย Bloomberg consensus หรือ IAA Consensus

#### Disclaimer

บริษัทหลักทรัพย์ เคจีไอ (ประเทศไทย) จำกัด (มหาชน) ("บริษัท") มิได้ให้การรับรองใดๆ ถึงความถูกต้องและแท้จริงของข้อมูลในเอกสารนี้ ("ข้อมูล") ดังนั้นไม่ว่าจะด้วยเหตุใดก็ตาม บริษัทไม่ขอ รับผิดชอบต่อความเสียหายในรายได้ หรือผลประโยชน์ใดๆ ทั้งทางตรงและทางอ้อมที่เกิดขึ้นจากการใช้ ข้อมูล และข้อมูลนี้มิได้จัดทำขึ้นเพื่อการชักชวนหรือชี้แนะให้ซื้อขายหลักทรัพย์ใดๆ ทั้งนี้ข้อมูลถูก จัดทำขึ้นจากแหล่งข้อมูลที่เป็นปัจจุบันและ บริษัทสงวนสิทธิในการแก้ไขข้อความใดๆในเอกสารนี้โดยมิต้องออกกล่าวอ้างหน้า