



## SET INDEX

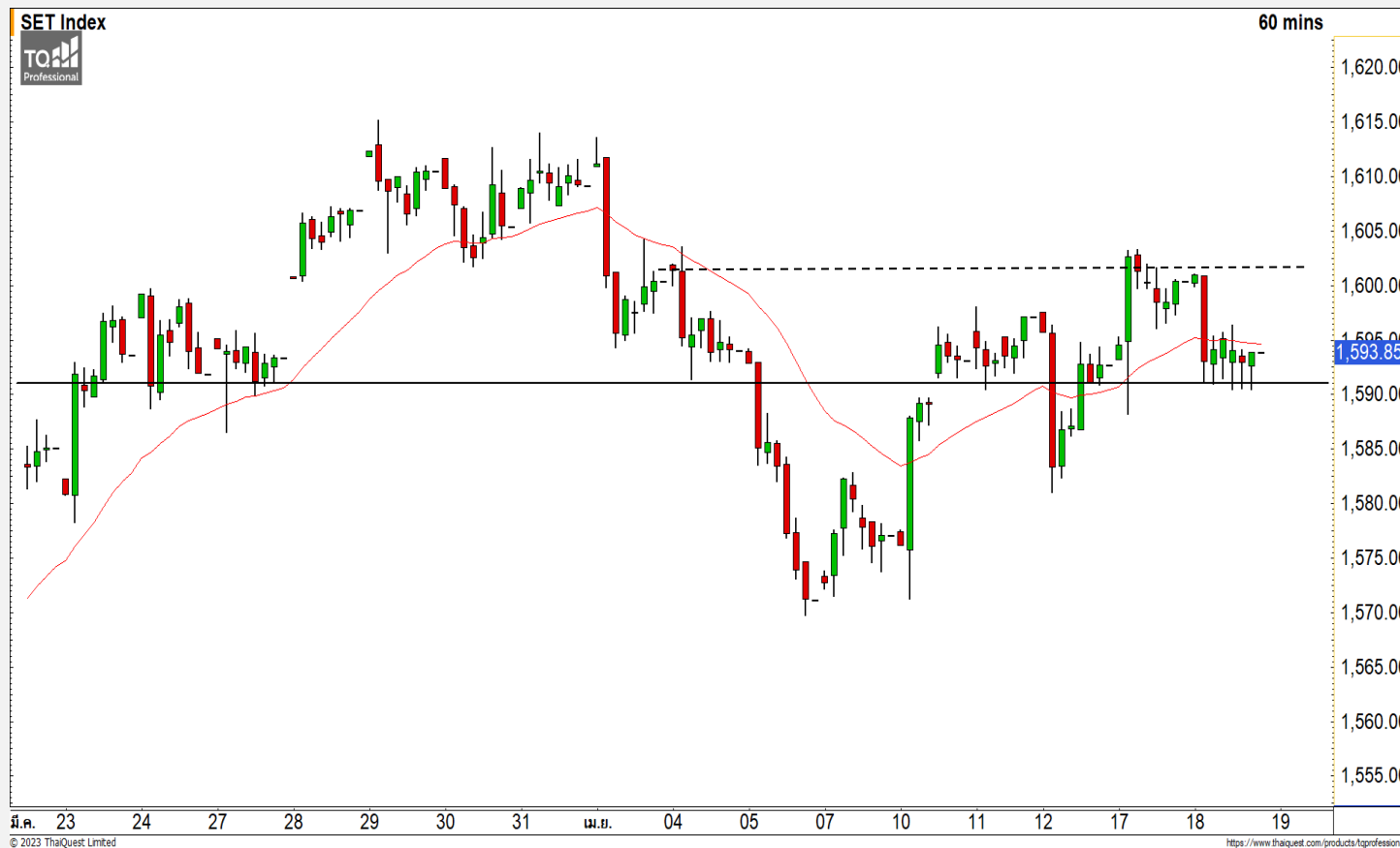
**ระวังดัชนีพักตัวหลุดแนวรับ 1590 จุด เนื่องจากจะเข้าสู่รอบของการพักตัว**

วานนี้ดัชนีปิดที่ระดับ 1593.85 จุด (+7.74 จุด)

ภาพทางเทคนิคราย 60 นาที วานนี้ดัชนีเปิดที่ระดับ 1600 จุดและมีแรงขายกดดันลงมา ทำให้ดัชนีพักตัวลงมาทดสอบแนวรับ 1590 จุด ให้ระวังดัชนีปิดหลุดแนวรับดังกล่าวลงมาเนื่องจากจะทำให้ดัชนีเข้าสู่รอบของการพักตัวลงอีกครั้งและทำให้ดัชนีเริ่มกลับมาเป็นทิศทางเชิงลบระยะสั้น วางแนวรับถัดมาที่ 1580 จุด และ 1570 จุด

แนวรับ	1590	1580
แนวต้าน	1600	1610

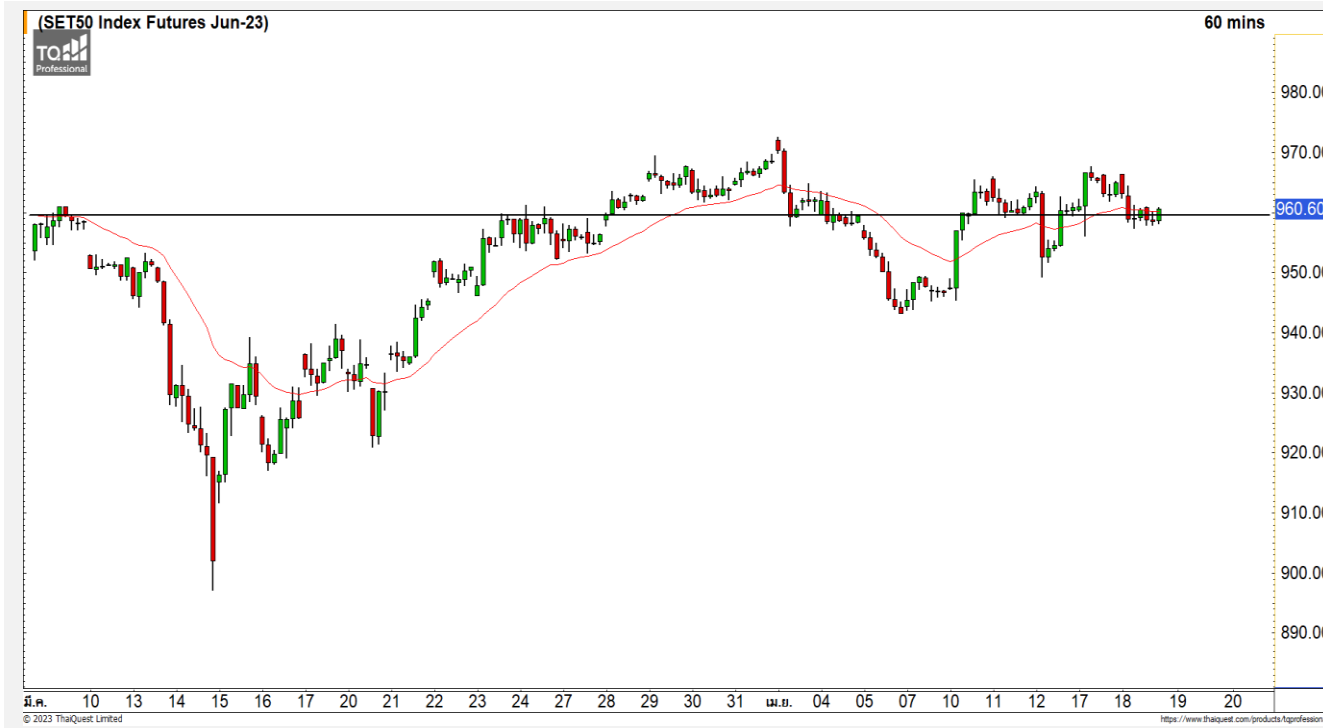
ทีมนักวิเคราะห์ | ณัฐวุฒิ ศิริแสงชัยกุล  
เลขที่ทะเบียน : 057116  
02-646-9877



## Technical Review

- S50M23 : หากดัชนีปิดหลุดแนวรับ 960 จุด ดัชนีจะเริ่มเข้าสู่รอบของการพักตัว
- Momentum Trading : READY,EKH
- Swing Trading : DOHOME,CPF

# SET50 Index Futures



หากดัชนีปิดหลุดแนวรับ 960 จุด ดัชนีจะเริ่มเข้าสู่รอบของการพักตัว

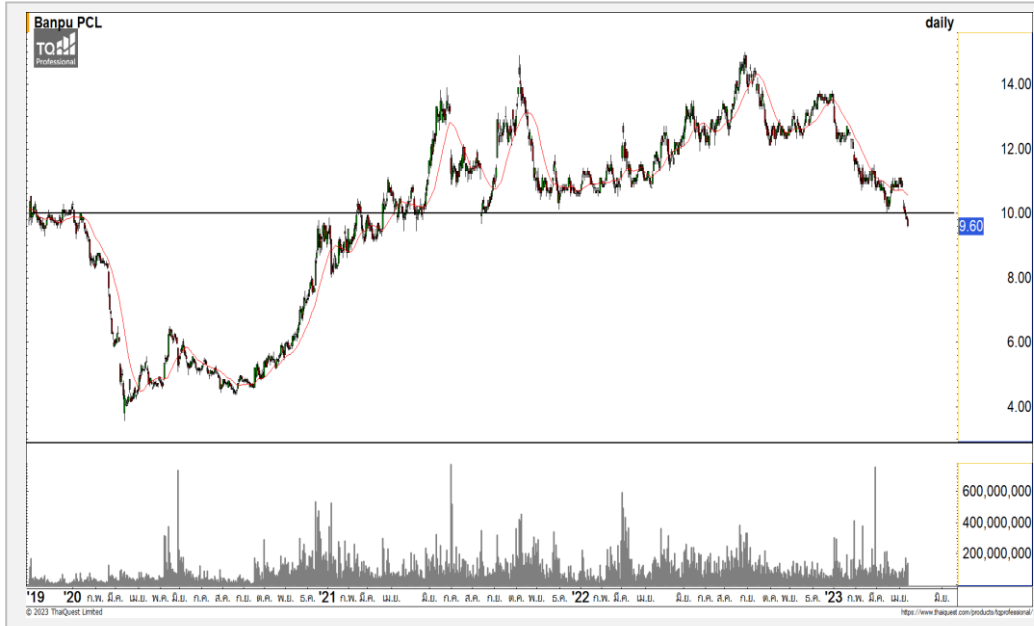
18 เม.ย. 66 นักลงทุนต่างชาติ Short สุทธิ 17,635 สัญญา  
 ค่า Basis ของ S50M23 อยู่ที่ระดับ -3.91 จุด  
 ภาพทางเทคนิคราย 60 นาที วานนี้ดัชนีเปิดบวก ขึ้นมาทดสอบแนวต้าน 965 จุด แต่มีแรงขายกดดันออกมาและพักตัวกลับลงมาทดสอบแนวรับ 960 จุด โดยหากดัชนีพักตัวลงมาปิดต่ำกว่า 960 จุด จะทำให้ดัชนีเข้าสู่รอบของการพักตัวลงอีกครั้ง โดยมีแนวรับถัดมาที่ 952 จุด

	แนวรับ		แนวต้าน		YTD
	960	952	965	972	
<b>Contracts</b>	<b>Long</b>	<b>Short</b>	<b>Net</b>		
<b>Institution</b>	33,706	25,777	7,929		50,485
<b>Foreign</b>	72,742	90,377	-17,635		-151,488
<b>Local</b>	73,730	64,024	9,706		101,003

## กลยุทธ์ S50M23

- พอร์ตวางแนวรอเปิด Short ที่ 965 จุด วางเป้าหมายทำกำไรที่ 952 จุด ตัดขาดทุนกรณีทะลุ 975 จุด

BANPU



	Level 1	Level 2
<b>Support</b>	9.50	9.20
<b>Resistance</b>	10	10.30

**BANPU** : ราคาพักตัวลงมาหลุดแนวรับหลักที่ 10 บาท ทำให้ทิศทางหลักของราคาเป็น Sideway Down วางแนวรับถัดมาที่ 9.50 บาทและ 9.20 บาท

PTTGC



	Level 1	Level 2
<b>Support</b>	42	40.50
<b>Resistance</b>	43.50	44.50

**PTTGC** : ราคาพักตัวลงมาหลุดแนวรับ 43.50 บาทลงมา แสดงถึงทิศทางหลักที่เป็นลบ มองราคากำลังอยู่ในรอบของการพักตัวต่อเนื่อง วางแนวรับถัดมาที่ 42 บาทและ 40.50 บาท

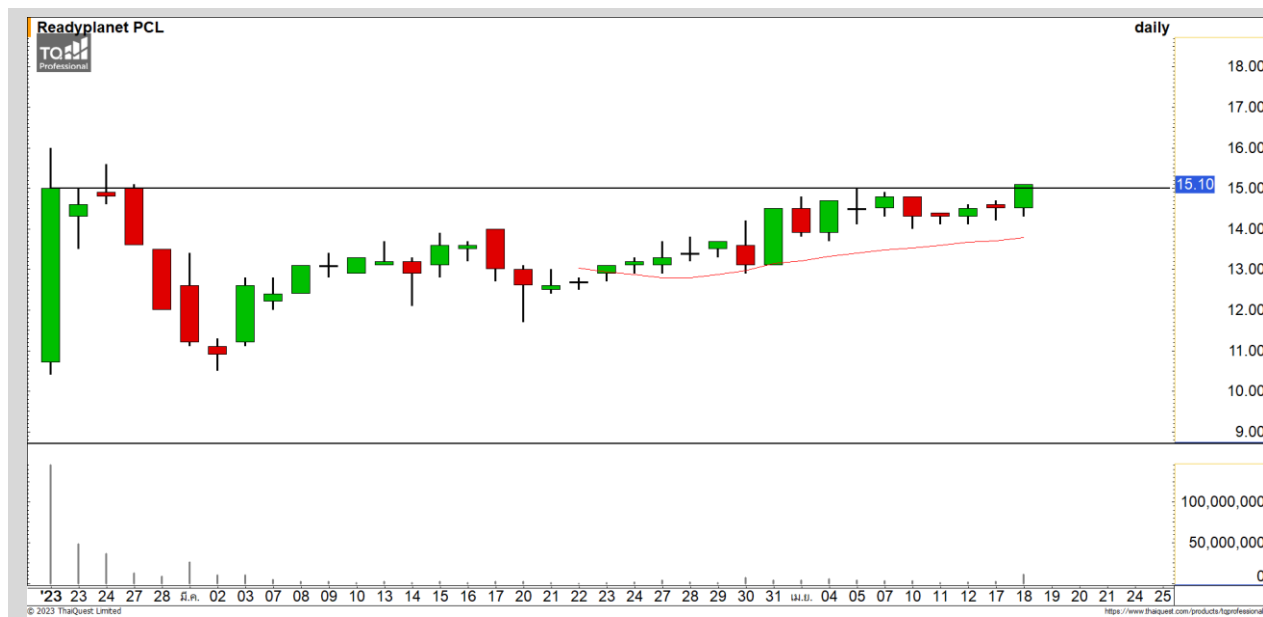
# Momentum Trading

READY

<b>Support</b>	15
<b>Resistance</b>	15.60/16
<b>Stop loss</b>	14.50

## คำแนะนำระยะสั้น (BUY)

ราคาหุ้นตัวขึ้นปิดผ่านแนวต้านหลักที่ 15 บาทด้วยปริมาณการซื้อขายที่หนาแน่น ดึงรอบของการปรับตัวต่อเนื่องกลับเข้ามาอีกครั้ง วางแนวต้านรอทดสอบที่ 15.60 บาทและ 16 บาท



EKH

<b>Support</b>	8.10
<b>Resistance</b>	8.40/8.65
<b>Stop loss</b>	7.85

## คำแนะนำระยะสั้น (BUY)

ราคาหุ้นตัวขึ้นผ่านแนวต้านย่อยที่ 8.10 บาท แสดงถึงราคาพักตัวเสร็จและกำลังเข้าสู่รอบของการปรับตัวอีกครั้ง วางแนวต้านถัดไปที่ 8.40 บาทและ 8.65 บาท



# Swing Trading



<b>Support</b>	13.70
<b>Resistance</b>	14.80/15.20
<b>Stop loss</b>	13

## คำแนะนำระยะสั้น (BUY)

ราคาพักตัวลงมาที่แนวรับหลักที่บริเวณ 13.70 บาทและมีแรงซ็อกกลับเข้ามาเข้ามาต่อเนื่องด้วยปริมาณการซื้อขายที่หนาแน่น วางแนวต้านถัดไปที่ 14.80 บาท-15.20 บาท

DOHOME



<b>Support</b>	20.70
<b>Resistance</b>	21.20/21.70
<b>Stop loss</b>	20.20

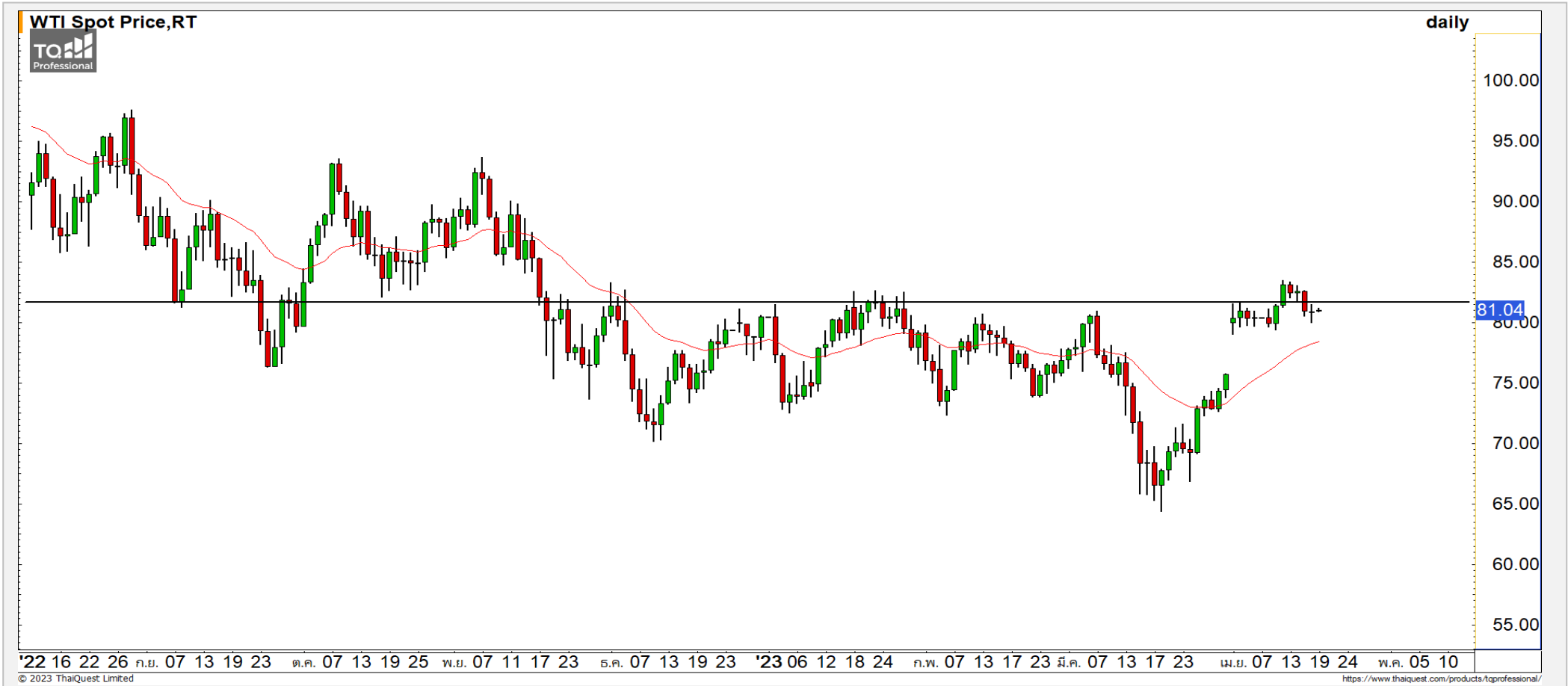
## คำแนะนำระยะสั้น (BUY)

ราคาพักตัวลงมาที่แนวรับหลักที่บริเวณ 20.70 บาท และมีแรงซ็อกกลับเข้ามาเกิดเป็นสัญญาณกลับตัวรูปแบบ Bullish Engulfing วางแนวต้านแรกที่ 21.20 บาท

CPF

# COMMODITY MARKET

## Crude Oil (WTI)



แนวรับ	แนวต้าน
75.50	85
73	90

ราคาน้ำมันดิบ WTI พุ่งตัวขึ้นผ่านแนวต้าน 83 ดอลลาร์ขึ้นมาเย็นปิดเหนือได้ ทำให้อาณาเขตน้ำมันดิบเริ่มมีทิศทางที่เริ่มกลับมาเป็นบวก ล่าสุดกำลังพักตัวสลับรายทาง

# Gold Futures

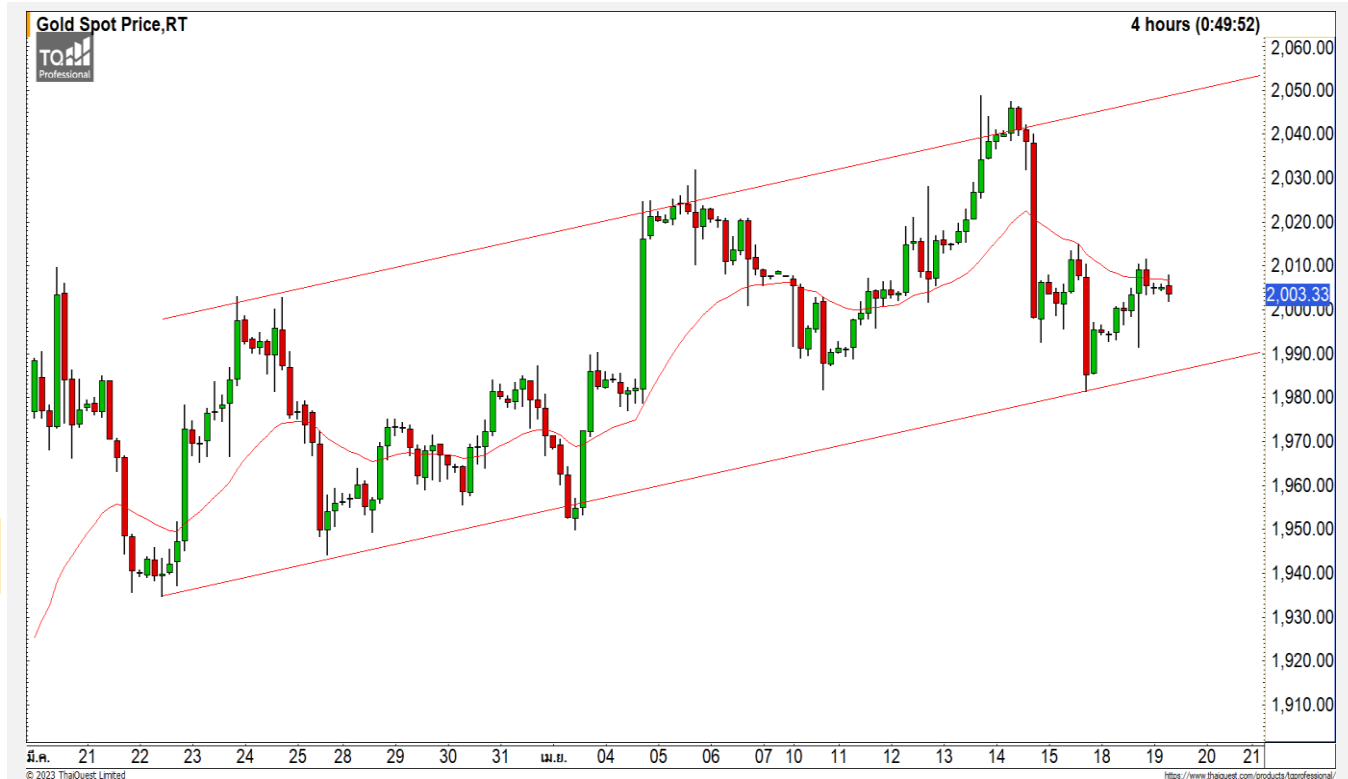
## ราคาทองคำยังไม่ผ่านแนวต้านแรกที่ 2015 ดอลลาร์ยังอยู่ในรอบของการพักตัวสะสมกำลัง

ภาพทางเทคนิคของราคาทองคำราย 240 นาที ค่าคืนที่ผ่านมาฟื้นตัวขึ้นแต่ยังไม่ผ่านแนวต้านแรกที่ 2015 ดอลลาร์ ทำให้ราคาทองคำยังอยู่ในรอบของการพักตัวสะสมกำลัง โดยมีแนวรับหลักที่ 1990 ดอลลาร์ มองราคาทองคำมีโอกาสฟื้นตัวได้ที่บริเวณดังกล่าว

### คำแนะนำระยะสั้น GOM23

- พอร์ตวางแนวรอเปิด Long ที่ 1990 ดอลลาร์ วางเป้าหมายทำกำไรที่ 2015 ดอลลาร์ ตัดขาดทุนกรณีหลุด 1975 ดอลลาร์

วันที่ 18 เม.ย. 2023  
กองทุน SPDR ขายทองคำ 1.44 ตัน  
ไว้ที่ระดับ 924.26 ตัน



	แนวรับ		แนวต้าน		
	1990	1980	2015	2030	
<b>Contracts</b>		<b>Long</b>	<b>Short</b>	<b>Net</b>	<b>Net-YTD</b>
<b>Institution</b>		3,022	3,751	-729	-2,813
<b>Foreign</b>		27,368	29,930	-2,562	13,965
<b>Local</b>		23,703	20,412	3,291	-11,152

**DISCLAIMER:** รายงานฉบับนี้จัดทำโดยบริษัทหลักทรัพย์ ฟินันเซีย ไซรัส จำกัด (มหาชน) "บริษัท" ข้อมูลที่ปรากฏในรายงานฉบับนี้ถูกจัดทำขึ้นบนพื้นฐานของแหล่งข้อมูลที่เชื่อว่าหรือควรเชื่อว่าจะมีความน่าเชื่อถือ และ5ความถูกต้อง อย่างไรก็ตามบริษัทไม่รับรองความถูกต้องครบถ้วนของข้อมูลดังกล่าว ข้อมูลและความเห็นที่ปรากฏอยู่ในรายงานฉบับนี้อาจมีการเปลี่ยนแปลง แก้ไข หรือเพิ่มเติมได้ตลอดเวลาโดยไม่ต้องแจ้งให้ทราบล่วงหน้า บริษัทไม่มีความประสงค์ที่จะชักจูงหรือชักชวนให้ผู้ลงทุน ลงทุนซื้อหรือขายหลักทรัพย์ตามที่ปรากฏในรายงานฉบับนี้ รวมทั้งบริษัทไม่ได้รับประกันผลตอบแทนหรือราคาของหลักทรัพย์ตามข้อมูลที่ปรากฏแต่อย่างใด บริษัทจึงไม่รับผิดชอบความเสียหายใดๆ ที่เกิดขึ้นจากการนำข้อมูลหรือความเห็นในรายงานฉบับนี้ไปใช้ไม่ว่ากรณีใดก็ตาม ผู้ลงทุนควรศึกษาข้อมูลและใช้ดุลยพินิจอย่างรอบคอบในการตัดสินใจลงทุน

บริษัทขอสงวนลิขสิทธิ์ในข้อมูลและความเห็นที่ปรากฏอยู่ในรายงานฉบับนี้ ห้ามมิให้ผู้ใดนำข้อมูลและความเห็นในรายงานฉบับนี้ไปใช้ประโยชน์ คัดลอก ตัดแปลง ทำซ้ำ นำออกแสดงหรือเผยแพร่ต่อสาธารณชนไม่ว่าทั้งหมดหรือบางส่วน โดยไม่ได้รับอนุญาตเป็นลายลักษณ์อักษรจากบริษัทล่วงหน้า การลงทุนในหลักทรัพย์มีความเสี่ยง ผู้ลงทุนควรศึกษาข้อมูลและพิจารณาอย่างรอบคอบก่อนการตัดสินใจลงทุน

บริษัทหลักทรัพย์ ฟินันเซีย ไซรัส จำกัด (มหาชน) อาจเป็นผู้ดูแลสภาพคล่อง (Market Maker) และผู้ออกใบสำคัญแสดงสิทธิอนุพันธ์ (Derivative Warrants) บนหลักทรัพย์ AAV, ADVANC, AEONTS, AMATA, ANAN, AOT, AP, BANPU, BBL, BCH, BCP, BCPG, BDMS, BEAUTY, BEC, BEM, BGRIM, BH, BJC, BLAND, BPP, BTS, CBG, CENTEL, CHG, CK, CKP, COM7, CPALL, CPF, CPN, DELTA, DTAC, EA, EGCO, EPG, ERW, ESSO, GFPT, GLOBAL, GPSC, GULF, GUNKUL, HANA, HMPRO, INTUCH, IRPC, IVL, JAS, JMT, KBANK, KCE, KKP, KTB, KTC, LH, MAJOR, MBK, MEGA, MINT, MTC, ORI, OSP, PLANB, PRM, PSH, PSL, PTG, PTT, PTTEP, PTTGC, QH, RATCH, ROBINS, RS, SAWAD, SCB, SCC, SGP, SIRI, SPALI, SPRC, STA, STEC, SUPER, TASCOS, TCAP, THAI, THANI, TISCO, TKN, TMB, TOA, TOP, TPIPP, TRUE, TTW, TU, TVO, WHA และ SET50 Future โดยบริษัทฯ อาจจัดทำบทวิเคราะห์ของหลักทรัพย์อ้างอิงดังกล่าว ดังนั้น นักลงทุนควรศึกษารายละเอียดในหนังสือชี้ชวนของใบสำคัญแสดงสิทธิอนุพันธ์ดังกล่าวก่อนตัดสินใจลงทุน

หมายเหตุ: ประธานกรรมการของบริษัทหลักทรัพย์ ฟินันเซีย ไซรัส จำกัด (มหาชน) ดำรงตำแหน่งเป็นกรรมการของบริษัท ทรู คอร์ปอเรชั่น จำกัด (มหาชน)

Remark : FSS's Chairman is a TRUE's director.