



Market Timing

19 April 2023

Stock picks : -

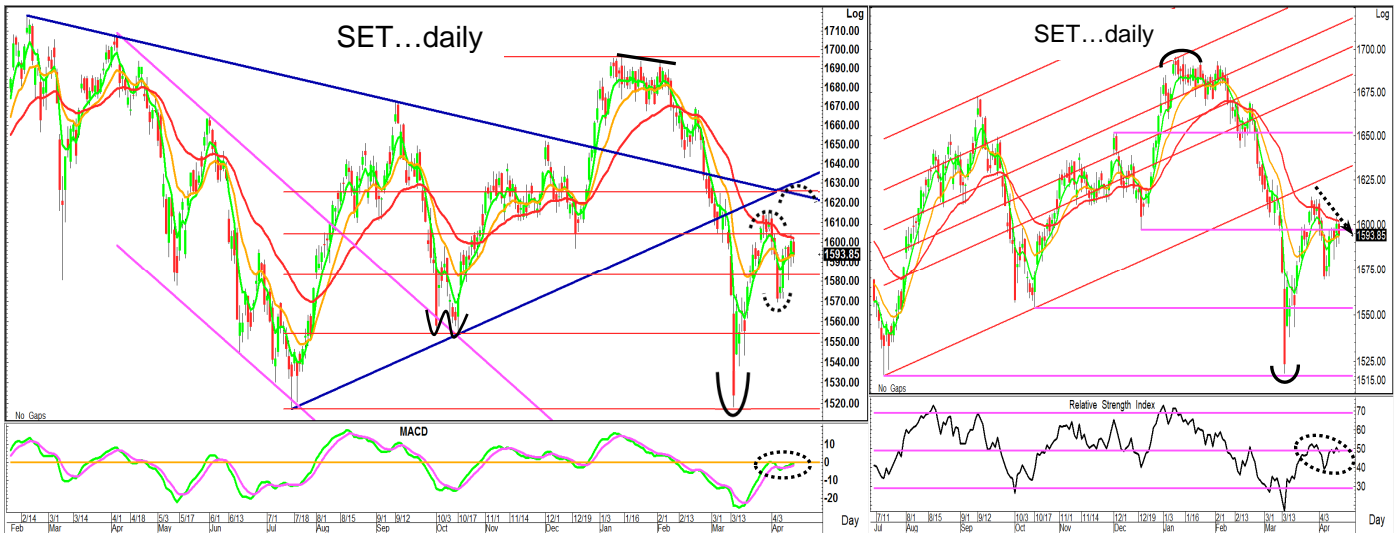
Stocks to monitor : DOHOME, AP, MEGA

Support: 1585, 1570-1575, 1555

Resistance: 1600, 1610-1615, 1625

Technical analyst
เปรมสุข ชลพานิช
Technical analyst
ชาญเดช หลัทศรีธน์

ยังไม่สามารถกลับขึ้นยืนเหนือ 1600



SET ขยับตัวขึ้นทำจุดสูงสุดของวันอยู่ที่ 1601.31(+0.90) ก่อนชะลอตัวถดถอยลงมาทำจุดต่ำสุดของวันอยู่ที่ 1589.58(-10.83) ในขณะที่ ปิดตลาดอยู่ที่ระดับ 1593.85 จุด ลดลง 6.56 จุด หรือ -0.41%

มุมมองเทคนิควันนี้: วานี้ SET ขยับเหนือ 1600 ช่วงสั้นๆ ก่อนพักตัวลงมา แต่ยังปิดเหนือเส้นเฉลี่ย 5 วัน ด้าน MACD ทรงๆตัวเหนือ Signal line ใกล้เส้นศูนย์ ส่วน RSI ย่อตัวลงเล็กน้อย ดังนั้น ประเมิน SET มีสิทธิผันผวน โดยมีแนวต้านแถว 1600 และต้านจุดสูงระยะสั้นแถว 1610-1615 โดยน่าจะยังไม่ผ่านด่านแรก ส่วนแนวรับลดระดับลงมาอยู่แถว 1585 และ 1575

ทิศทางตลาดในภาพหลัก: ผลกระทบของการระบาดของโควิด กัดดัน SET ชะลอตัวถดถอยลึกลงไปทำจุดต่ำแถว 969(มี.ค. 63) ก่อนเกิดการฟื้นตัวขึ้นแรงๆ 1 ระลอก โดยเดินทางขึ้นไปทำจุดสูงแถว 1455(มี.ย. 63) แล้วชะลอตัวลงมาอีกครั้ง โดยถดถอยลงมาแถว 1187(ต.ค. 63) ทำจุดต่ำที่ยกตัวสูงขึ้น ก่อนพลิกตัวผ่านด่าน 1455 สร้างสัญญาณกลับตัวที่ดี แม้ว่าจะมีการผันผวนระหว่างทาง แต่ก็เดินทางทำจุดสูงที่ยกตัวขึ้นต่อเนื่อง จนขึ้นไปทำจุดสูงแถว 1718(ก.พ. 65) ก่อนส่งสัญญาณอ่อนแรง โดยถดถอยลึกลงมาแถว 1580 และติดตัวกลับแรงขึ้นมาอีกครั้ง อย่างไรก็ตาม SET ไม่สามารถทำจุดสูงขึ้นใหม่ โดยปรับตัวขึ้นไปได้แค่แถว 1708

หลังจากนั้น SET ชะลอตัวได้กลุ่มเส้นเฉลี่ย มาแถวจุดต่ำ 1580 ก่อนติดตัวไปแถว 1664 แล้วพักตัวลงมา สร้างแนวโน้มเคลื่อนไหวในกรอบกตตัว(ช่องกรอบสี่ชมพู) โดยถดถอยลงมาแถวขอบล่าง 1517 ขณะที่ MACD เกิด Divergence ชิงบวก หนุนตลาดฟื้นตัวเหนือกลุ่มเส้นเฉลี่ย เดินทางผ่านช่องกตตัวขึ้นไปแถว 1672 แต่ MACD เกิด Divergence ชิงลบ ทำให้ SET ถดถอยลงได้กลุ่มเส้นเฉลี่ย อีกทั้ง MACD ก็ถดถอยแดนลบ กัดดันตลาดย่อตัวมาตั้งฐาน W ใกล้ๆบริเวณ 1550 ก่อนติดตัวขึ้นมาพร้อม MACD ขึ้นยืนแดนบวก หนุน SET แกว่งตัวขึ้นทดสอบเส้นกตแถว 1650 ซึ่งให้เป็นโซนแบ่งทำกำไรไว้บ้าง เพื่อรอเข้ารับเมื่ออ่อนตัว โดยประเมิน SET มีสิทธิแกว่งตัวในกรอบสามเหลี่ยม(สีน้ำเงิน) แต่ SET ย่อตัวไม่ถึงขอบล่างกรอบสามเหลี่ยม โดยลงมาแถว 1597 ก่อนฟื้นตัวทะลุผ่านเส้นกต 1650 สร้างสัญญาณบวก แกว่งตัวหาแนวจุดสูงถัดไป อย่างไรก็ตาม SET ขึ้นไปติดแถว 1695 และแกว่งออกข้างก่อนถดถอยหลุด 1650 ขณะที่ MACD ถดถอยแดนลบ กัดดันตลาดหลุดขอบล่างช่องขนาน 1600 และถดถอยหาฐานจุดต่ำแถว 1517 ก่อนติดตัวเหนือเส้นเฉลี่ย 5 วัน ผ่านแนว 1585 ขึ้นมาแกว่งตัวบริเวณ 1600 แล้วย่อตัวมาแถวแนวรับ 1570 แล้วติดตัวขึ้นมา

โดยสรุป SET ตั้งฐานใกล้ 1550 ก่อนเดินทางผ่านเส้นกตหลัก ขึ้นไปแถว 1695 แล้วถดถอยลงมาแถวฐานจุดต่ำ 1517 ก่อนติดเหนือเส้นเฉลี่ย 5 วัน ขึ้นเหนือ 1600 แต่ยืนระยะไม่ได้ โดยย่อตัวมาแถว 1570 และติดตัวขึ้นมา ทั้งนี้ มองตลาดมีแนวโน้มผันผวน โดยมีแนวรองรับแถว 1570, 1550 และ 1525-1530 ซึ่งน่าจะยังประคองตัวได้ ส่วนแนวต้านจะอยู่บริเวณ 1615, 1625 และ 1650

Disclaimers: The information, statements, forecasts and projections contained herein, including any expression of opinion, are based upon sourced believed to be reliable but their accuracy completeness or correctness are not guaranteed. Expressions of opinion herein were arrived at after due and careful consideration and they were based upon the best information then known to us, and in our opinion are fair and reasonable in the circumstances prevailing at the time. Expressions of opinion container herein are subject to change without notice. Kasikorn Securities Public Company Limited also may be the issuer of structured notes on the securities which are the constituents of SET50 index.



Stocks to monitor



DOHOME ราคาถดถอยลงทดสอบแนวรับแถวมาแถว 13.1-13.3 ก่อนดีดตัวแรงผ่านเส้นกุด และขึ้นยืนเหนือเส้นเฉลี่ย 5 วัน ด้วย Vol. เพิ่มขึ้น ด้าน MACD ตั้งหลักในแดนลบ มีแนวโน้มจะยกตัวเหนือ Signal line กลับขึ้นแดนบวก มีสิทธิหนุนราคาแกว่งตัวขึ้นได้ต่อ

แนวรับ : 13.4 +/-
แนวต้าน : 14.4 & 14.8 & 15.5

คำแนะนำ- ซื้อเก็งกำไร และรับเพิ่มหากย่อมาแถว 13.4 โดยมีแนวรอแบ่งขายทำกำไรอยู่แถว 14.8 และ 15.5 ขณะที่ ใช้การถดถอยหลุด 13.4 เป็น stop loss



AP ราคาได้ระดับขึ้นไปแถว 12.8 แล้วพักตัวมาแถว 11.6 ก่อนดีดตัวผ่านเส้นกุด ขึ้นมาแกว่งตัวเหนือกลุ่มเส้นค่าเฉลี่ย ด้วย Vol. เพิ่มขึ้น ด้าน MACD แกว่งตัวเหนือ Signal line อยู่ในแดนบวก และดูมีแรงยกตัว มีสิทธิหนุนราคาแกว่งตัวเหนือกลุ่มเส้นเฉลี่ยขึ้นได้ต่อ

แนวรับ : 12 +/-
แนวต้าน : 12.5 & 12.9 & 13.5

คำแนะนำ- ซื้อเก็งกำไร และรับเพิ่มหากย่อลงมาแถว 12 โดยมีแนวรอแบ่งขายทำกำไรอยู่แถว 12.9 และ 13.5 ขณะที่ ใช้การถดถอยหลุด 11.8 เป็น stop loss



MEGA ราคาชะลอตัวจาก 52.5 ลงมาแถว 41 ขณะที่ MACD ทำ Divergence ชิงบวก หนุนราคาดีดตัวผ่านเส้นด. ขึ้นมาเคลื่อนไหวเหนือเส้นเฉลี่ย 5 วัน ล่าสุดยกตัวทำจุดสูงระยะสั้น ด้าน MACD เดินหน้าเหนือ Signal line เข้าหาเส้นศูนย์ สะท้อนโอกาสที่ราคาจะแกว่งตัวขึ้นได้ต่อ

แนวรับ : 42.75 +/-
แนวต้าน : 44.5 & 46 & 48

คำแนะนำ- ซื้อเก็งกำไร และรับเพิ่มหากย่อมาแถว 42.75 โดยมีแนวรอแบ่งขายทำกำไรอยู่แถว 46 และ 48 ขณะที่ ใช้การถดถอยหลุด 41.75 เป็น stop loss

** หุ่นแนะนำ ใน Stocks to monitor หมายถึง ให้ ซื้อ หรือ ขาย ส่วนแรก 50% ที่ราคาเปิด, สำหรับส่วนที่เหลืออีก 50% ให้กันไว้เพื่อเข้า ซื้อ หรือ ขาย เมื่อมาถึงเป้าหมายแนวรับหรือแนวต้านที่ให้ โดยเราจะติดตามหุ่นที่แนะนำไปอีก 3 วันทำการ ซึ่งติดตามได้ในรายงานวิเคราะห์หน้าถัดไป **

Disclaimer: The information, statements, forecasts and projections contained herein, including any expression of opinion, are based upon sources believed to be reliable, but their accuracy completeness or correctness are not guaranteed. Expressions of opinion herein were arrived at after due and careful consideration. They were based upon the best information then known to us and in our opinion were fair and reasonable in the circumstances prevailing at the time. Expressions of opinion contained herein are subject to change without notice. Kasikorn Securities Public Company Limited may also be the issuer of structured notes on securities that are constituents of the SET50 index.



Recommendation Update

Stock picks (Follow-Up)

Stock	Cost	Last	Position
-	-	-	-

Stocks to monitor (Follow-Up)

Stock	Cost	Last	Position
BBL*	158	160	ติดตามเป็นวันสุดท้าย โดยราคาแกว่งตัวในกรอบที่ให้ ยังคงมุมมอง นำถือสั้นแบ่งขายทำกำไรแถว 164 และ 168 157 เป็นแนวรอเข้ารับเพิ่ม ในขณะที่ ปรับมาใช้การถดถอยหลุด 157 เป็น stop loss
PTT*	31.75	31.5	ติดตามเป็นวันสุดท้าย โดยราคาแกว่งตัวในกรอบที่ให้ ยังคงมุมมอง นำถือสั้นขายทำกำไรแถว 33 และ 34.25 ในขณะที่ ปรับมาใช้การถดถอยหลุด 30.75 เป็น stop loss
KLINIQ*	41.75	45.25	ติดตามเป็นวันสุดท้าย โดยนำได้ขายทำกำไรไปแล้ว ตอนติดตัวเข้าทดสอบเป้าหลัก 45.25 แต่หากยังมี ส่วนที่เหลือ นำถือสั้นขายแถว 47 ในขณะที่ ปรับมาใช้การถดถอยหลุด 44 ปิดขายรักษากำไร
KTC	56.5	55.5	ราคาแกว่งตัวในกรอบที่ให้ นำถือสั้นแบ่งขายทำกำไรแถว 59.25 และ 62 โดยมีบริเวณ 55.25 เป็นแนวรอ เข้ารับเพิ่ม ในขณะที่ ใช้การถดถอยหลุด 54.25 เป็น stop loss
OR*	21.4	22.2	นำได้แบ่งขายทำกำไรไปบ้าง ตอนติดตัวผ่านเป้าแรก 22.4 สำหรับส่วนที่ยังเหลืออยู่ นำสั้นขายแถว 23.2 และ 24 ในขณะที่ ปรับมาใช้การถดถอยหลุด 21.8 ปิดขายรักษากำไร
SPALI	22.6	22.9	ราคาติดตัวขึ้นมาบ้าง นำถือสั้นแบ่งขายทำกำไรแถว 23.5 และ 24.2 โดยมีบริเวณ 22.2 เป็นแนวรอรับเพิ่ม ในขณะที่ ใช้การถดถอยหลุด 21.7 เป็น stop loss
CPALL*	62.5	63	ราคาแกว่งตัวในกรอบที่ให้ นำถือสั้นแบ่งขายทำกำไรแถว 65.5 และ 68.25 โดยมีบริเวณ 61.25 เป็นแนว รอเข้ารับเพิ่ม ในขณะที่ ใช้การถดถอยหลุด 60 เป็น stop loss
AH*	33	33	ราคาแกว่งตัวในกรอบที่ให้ นำถือสั้นแบ่งขายทำกำไรแถว 34.25 และ 36 โดยมีบริเวณ 32 เป็นแนวรอเข้า รับเพิ่ม ในขณะที่ ใช้การถดถอยหลุด 31.25 เป็น stop loss
BRI*	11.7	11.8	ราคาแกว่งตัวในกรอบที่ให้ นำถือสั้นแบ่งขายทำกำไรแถว 12.3 และ 12.9 โดยมีบริเวณ 11.4 เป็นแนวรอ เข้ารับเพิ่ม ในขณะที่ ใช้การถดถอยหลุด 11.1 เป็น stop loss

จุดขาย และ แนว stop loss จะ update ให้วันต่อวัน โดยลูกค้าสามารถติดตามได้ในตาราง recommendation update.
โดยหุ้น Stocks to monitor จะติดตามให้อีก 3 วันทำการ หลังแนะนำ โดยกรอบในรายงานควรใช้ในช่วง 5 ทำการ หากไม่ถึงเป้า นำขายออกไปก่อน ส่วนตัวหุ้นที่เลือกเป็น Stock Picks จะติดตาม update ต่อเนื่อง จนกว่าจะให้ปิดสถานะขายทำกำไร หรือ ยอมตัดขาดทุน
ชื่อหุ้นที่มีเครื่องหมาย * หมายถึง หุ้นที่เริ่มติดตาม หรือมีการเปลี่ยนแปลงมุมมอง หรือ แนวรับและแนวต้าน ต่างไปจากวันก่อนหน้า



Most Active Value

Stock	Support	Resistance	Recommend
PTTEP (158)	156/154	160/162.5	ระดับวัน ราคาได้ยกตัวขึ้นมาทำจุดสูงสุดแล้ว 162.5 และเกิดการอ่อนแรงลง ด้านสัญญาณของ MACD อ่อนแรงลงเข้าหา Signal line อาจเห็นการพักตัวเหนือ 156
OR (22.2)	21.9/21.4	22.8/23.8	ระดับวัน ราคาได้ไต่ระดับขึ้นเหนือกลุ่มค่าเฉลี่ยที่เรียงตัวในเชิงบวก ด้าน MACD ให้น้ำหนักบวก สร้างโอกาสที่ราคาจะสามารถยกตัวขึ้นต่อ
BANPU (9.6)	9.45/9.1	9.95/10.4	ระดับวัน ราคาได้อ่อนแรงลงตามกลุ่มค่าเฉลี่ยที่เรียงตัวในเชิงลบ พร้อมด้วย vol ที่เพิ่มขึ้น ด้าน MACD ให้น้ำหนักลบ เปิดความเสี่ยงที่ราคาจะเกิดการอ่อนแรงลงต่อ
AOT (72.5)	71.5/70.5	73.5/75.5	ระดับวัน ราคาเริ่มยกตัวขึ้น หลังจากที่ได้แกว่งตัวออกด้านข้างเหนือค่าเฉลี่ยหลัก พร้อมด้วย vol ด้าน MACD ยังให้น้ำหนักบวก สร้างโอกาสที่ราคาจะสามารถยกตัวขึ้นต่อ
CPALL (63)	61.5/60.75	64.5/67	ระดับวัน ราคาได้ยกตัวข้ามผ่านแนวเส้นกุด พร้อมด้วย vol ที่เพิ่มสูงขึ้น ด้านสัญญาณของ MACD ให้น้ำหนักบวก มีสิทธิ์ที่ราคาจะสามารถยกตัวขึ้นต่อ

Most Active Value Hilight



Technical analyst: เปรมสุข ชลททานวณิชช์ premsuk.c@kasikornsecurities.com 02-796-0043
Technical analyst: ชานูเดช หลีทศรัตน์ chandeck.l@kasikornsecurities.com 02-796-0040

Disclaimer: The information, statements, forecasts and projections contained herein, including any expression of opinion, are based upon sources believed to be reliable, but their accuracy completeness or correctness are not guaranteed. Expressions of opinion herein were arrived at after due and careful consideration. They were based upon the best information then known to us and in our opinion were fair and reasonable in the circumstances prevailing at the time. Expressions of opinion contained herein are subject to change without notice. Kasikorn Securities Public Company Limited may also be the issuer of structured notes on securities that are constituents of the SET50 index.



Analyst Certification

The views expressed in this research report accurately reflect the personal views of the analyst(s) about the subject security(ies) and subject company(ies); and a part of the compensation of the research analyst(s) was, is, or will be, directly or indirectly, related to the specific recommendations or views expressed in the report.

Investment Ratings

Outperform: Expected total return of 10% or more within a 12-month period

Neutral: Expected total return between -10% and 10% within a 12-month period

Underperform: Expected total return of -10% or worse within a 12-month period

General Disclaimer

This document is prepared by Kasikorn Securities Public Company Limited ("KS"). This document has been prepared for individual clients of KS only and must not, either in whole or in part, be copied, photocopied or duplicated in any form or by any means or distributed to any other person. If you are not the intended recipient you must not use or disclose the information in this research in any way. If you received it in error, please immediately notify KS by return e-mail and delete the document. We do not guarantee the integrity of any e-mails or attached files and are not responsible for any changes made to them by any other person.

This document, including information, data, statements, forecasts, analysis and projections contained herein, including any expression of opinion, is based on public available information or information obtained from sources believed to be reliable, but KS does not make any representation or warranty on, assumes no responsibilities for nor guarantees the accuracy, completeness, correctness or timeliness of such information. KS accepts no obligation to correct or update the information or opinions in it. The statements or expressions of opinion herein were arrived at after due and careful consideration and they were based upon such information or sources then, and in our opinion are fair and reasonable in the circumstances prevailing at the time. The information or expressions of opinion contained herein are subject to change without notice.

Nothing in this document shall be construed as an offer or a solicitation of an offer to buy or sell any securities or products, or to engage in or refrain from engaging in any transaction. In preparing this document, KS did not take into account your specific investment objectives, financial situation or particular needs. This document is for your information only and is not to be taken in substitution for the exercise of your judgment. KS salespeople, traders and other professionals may provide oral or written market commentary or trading strategies to our clients that reflect opinions which are contrary to the opinions expressed in this document. Before making an investment decision on the basis of this document, you should obtain independent financial, legal or other advice and consider the appropriateness of investment in light of your particular investment needs, objectives and financial circumstances. There are risks involved in the investment in securities. KS accepts no liability whatsoever for any direct, indirect, consequential or other loss (including claim for loss of profit) arising from any use of or reliance upon this document and/or further communication given in relation to this document.

Any valuations, opinions, estimates, forecasts, projections, ratings or risk assessments herein constitute a judgment as of the date of this document, and there can be no assurance that future results or events will be consistent with any such valuations, opinions, estimates, forecasts, projections, ratings or risk assessments. Any valuations, opinions, estimates, forecasts, projections, ratings or risk assessments described in this document were based upon a number of estimates and assumptions and are inherently subject to significant uncertainties or contingencies. It can be expected that one or more of the estimates on which the valuations, opinions, estimates, forecasts, projections, ratings or risk assessments were based will not materialize or will vary significantly from actual results. Therefore, the inclusion of the valuations, opinions, estimates, forecasts, projections, ratings or risk assessments described herein is not to be relied upon as a representation and/or warranty by KS (i) that such valuations, opinions, estimates, forecasts, projections, ratings or risk assessments or their underlying assumptions will be achieved, or (ii) that there is an assurance that future results or events will be consistent with any such valuations, opinions, estimates, forecasts, projections, ratings or risk assessments stated therein.

KS along with its affiliates and/or persons associated with it may from time to time have interests in the securities mentioned in this document. KS and its associates, their directors and/or employees may have positions in, and may effect transactions in securities mentioned herein and may also perform or seek to perform broking, investment banking, advisory and other securities services for companies mentioned in this document.

Corporate Governance Report Disclaimer

The disclosure of the survey result of the Thai Institute of Directors Association ("IOD") regarding corporate governance is made pursuant to the policy of the Office of the Securities and Exchange Commission. The survey of the IOD is based on the information of companies listed on the Stock Exchange of Thailand and the Market of Alternative Investment disclosed to the public and able to be accessed by a general public investor at The Thai Institute of Directors Association (IOD). The result, therefore, is from the perspective of a third party. It is not an evaluation of operation and is not based on inside information.

The survey result is as of the data appearing in the Corporate Governance Report of Thai Listed Companies. As a result, the survey result may be changed after that date. KS does not confirm nor certify the accuracy of such survey result.

Structured Notes and Derivative Warrants Disclaimer

KS may be the issuer of structured notes on these securities.

KS acts as market maker and issuer of Derivative Warrants ("DWs") on the underlying stocks listed below. Investors should carefully read the details of the DWs in the prospectus before making any investment decisions.

DWs Underlying Stocks: ADVANC, AOT, BAM, BANPU, BBL, BCH, BDMS, BEM, BGRIM, BH, CBG, CHG, CKP, COM7, CPALL, CPF, CPN, CRC, DOHOME, DTAC, EA, EGCO, GLOBAL, GPSC, GULF, GUNKUL, HMPRO, INTUCH, IRPC, IVL, JMART, JMT, KTC, MINT, MTC, OSP, PTG, PTT, PTTEP, PTTGC, RBF, SAWAD, SCB, SCC, SCGP, SET50, SPRC, STA, STEC, STGT, TIDLOR, TISCO, TOP, TRUE, TTB, TU, VGI, WHA.

Disclaimer: The information, statements, forecasts and projections contained herein, including any expression of opinion, are based upon sources believed to be reliable, but their accuracy completeness or correctness are not guaranteed. Expressions of opinion herein were arrived at after due and careful consideration. They were based upon the best information then known to us and in our opinion were fair and reasonable in the circumstances prevailing at the time. Expressions of opinion contained herein are subject to change without notice. Kasikorn Securities Public Company Limited may also be the issuer of structured notes on securities that are constituents of the SET50 index.