

PTTEP

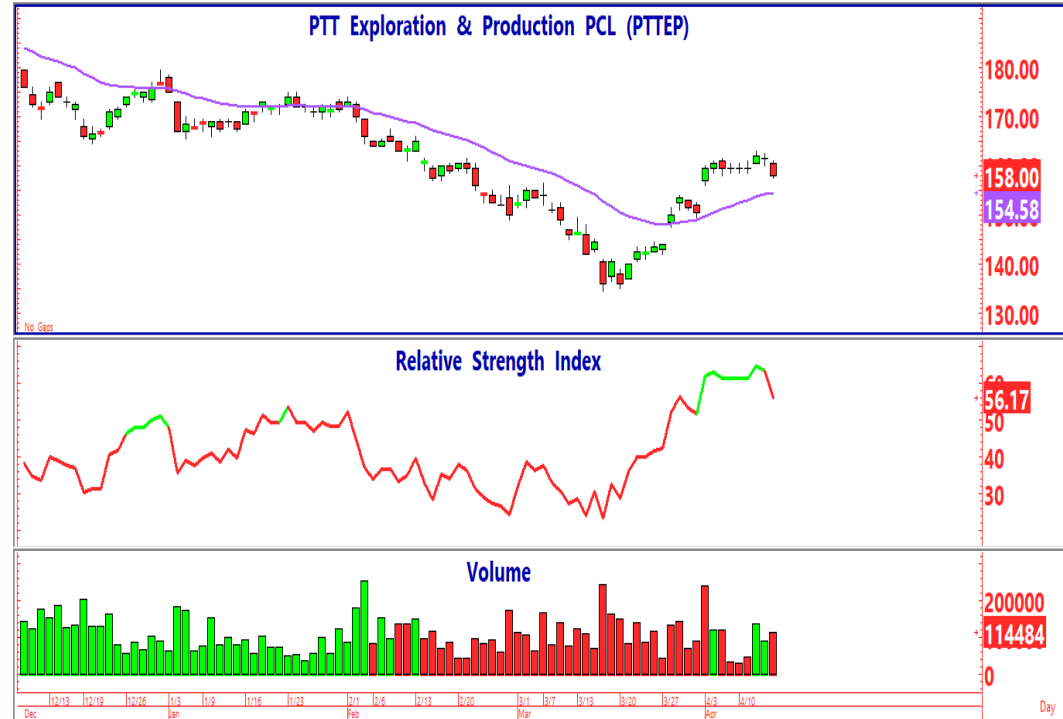
สั้นๆ ได้มีทิศทาง **Negative**
หลังจากมีแรงขายจนเป็นแท่งแดง
ใหญ่ด้วย **Volume** ที่มีนัยสำคัญ
และหากระดับราคาลงไปปิด **Gap**
ที่ 155.00 บาทจะเป็นสัญญาณขาย
จบรอบขาขึ้นในรอบนี้ทันที

กลยุทธ์ **ขาย Short Against Port** หากหลุด 155.00 บาท

แนวรับ 149.50 147.50

แนวต้าน 159.00 160.00

Stop Loss ----



นักวิเคราะห์ : สมพงษ์ เบญจเทพานันท์ (005203)

โทร 0-2268-1717 ต่อ 167

Email : sompong@aira.co.th

รายงานฉบับนี้จัดทำในนามของบริษัทหลักทรัพย์ ไอระ จำกัด (มหาชน) ("ไอระ") เพื่อเป็นข้อมูลให้กับลูกค้าของไอระเท่านั้น มิได้เป็นการชี้นำหรือเสนอแนะหรือเชิญชวนเพื่อการซื้อหรือขายหลักทรัพย์ใดๆ ผู้อ่านควรตัดสินใจซื้อหรือขายหลักทรัพย์โดยใช้วิจารณญาณของตนเอง ไอระ รวมทั้งพนักงานของบริษัท
ปราศจากความรับผิดชอบในความเสี่ยงที่เกิดขึ้นจากการใช้ข้อมูลในรายงานนี้ ไม่ว่าจะทางตรงหรือทางอ้อม ทั้งหมดหรือบางส่วน และไม่ถือเป็นการรับประกันความถูกต้องสมบูรณ์และเชื่อถือได้ของข้อมูลในรายงานนี้ ไอระ และ/หรือ กรรมการบริษัท, พนักงานที่เกี่ยวข้อง อาจมีความสัมพันธ์กับหรืออาจให้บริการ
ทางด้านวาณิชธนกิจ และ/หรือ บริหารทางการเงินอื่นๆ กับบริษัทที่กล่าวถึงในรายงานฉบับนี้ ไอระขอสงวนสิทธิ์ในการเปลี่ยนแปลงความคิดเห็น หรือข้อมูลโดยไม่ต้องแจ้งล่วงหน้า เอกสารฉบับนี้ใช้ภายในไอระเท่านั้น มิได้จัดทำขึ้นสำหรับการลงตีพิมพ์ในหนังสือพิมพ์ หรือสื่ออื่นๆ แต่อย่างใด

PTTGC

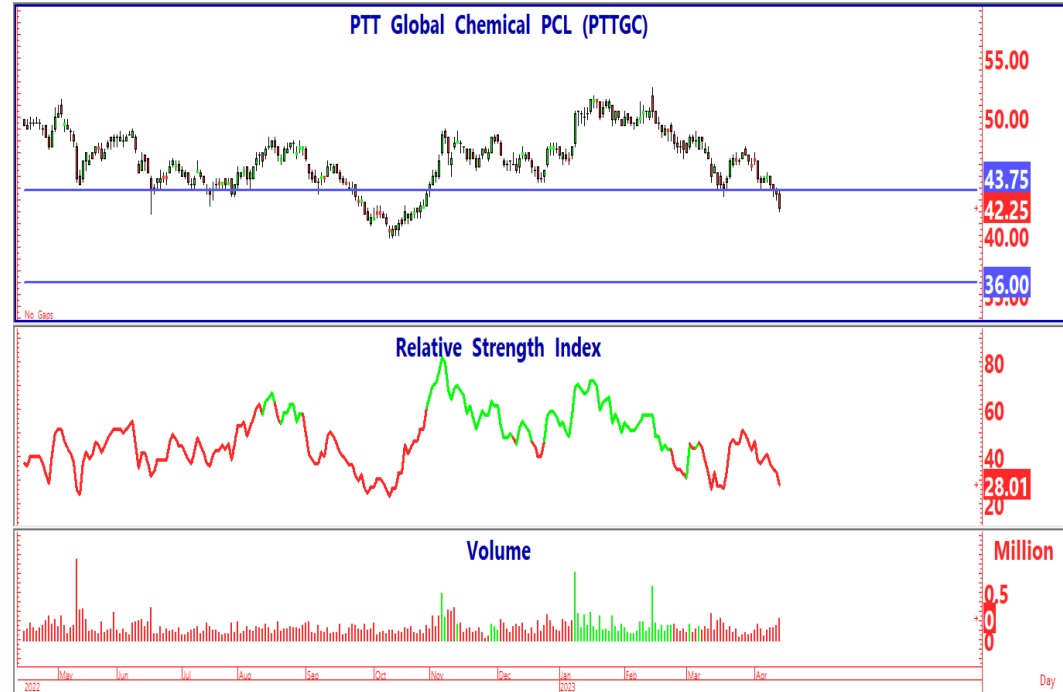
ระดับราคาได้มีสัญญาณขายใน
รูปแบบ **Head&Shoulder**
หลังจากหลุด **Neckline** ที่ 43.50
บาทลงมาเป็นสัญญาณขายขนาดใหญ่
มากเพราะจะมี **Target** ในการ
ลงได้ถึง 36.00 บาทเป็นอย่าง
น้อย

กลยุทธ์ ขายเปลี่ยนตัว

แนวรับ 40.00 38.00

แนวต้าน 43.00 43.75

Stop Loss ----



นักวิเคราะห์ : สมพงศ์ เบญจเทพานันท์ (005203)

โทร 0-2268-1717 ต่อ 167

Email : sompong@aira.co.th

รายงานฉบับนี้จัดทำในนามของบริษัทหลักทรัพย์ ไอรา จำกัด (มหาชน) ("ไอรา") เพื่อเป็นข้อมูลให้กับลูกค้าของไอราเท่านั้น มิได้เป็นการแนะนำหรือเสนอแนะหรือเชิญชวนเพื่อการซื้อหรือขายหลักทรัพย์ใดๆ ผู้อ่านควรตัดสินใจซื้อหรือขายหลักทรัพย์โดยใช้วิจารณญาณของตนเอง ไอรา รวมทั้งพนักงานของบริษัท ปราศจากความรับผิดชอบในความเสี่ยงอันเกิดจากการใช้ข้อมูลในรายงานนี้ ไม่วางทางตรงหรือทางอ้อม ทั้งหมดหรือบางส่วน และไม่ถือเป็นการรับประกันความถูกต้องสมบูรณ์และเชื่อถือได้ของข้อมูลในรายงานนี้ ไอรา และ/หรือ กรรมการบริษัท, พนักงานที่เกี่ยวข้อง อาจมีความสัมพันธ์กับหรืออาจให้บริการทางด้านวาณิชธนกิจ และ/หรือ บริหารทางการเงินอื่นๆ กับบริษัทที่กล่าวถึงในรายงานฉบับนี้ ไอราขอสงวนสิทธิ์ในการเปลี่ยนแปลงความคิดเห็น หรือข้อมูลโดยไม่ต้องแจ้งล่วงหน้า เอกสารฉบับนี้ใช้ภายในไอราเท่านั้น มิได้จัดทำขึ้นสำหรับการลงตีพิมพ์ในหนังสือพิมพ์ หรือสื่ออื่นๆ แต่อย่างใด

TOP

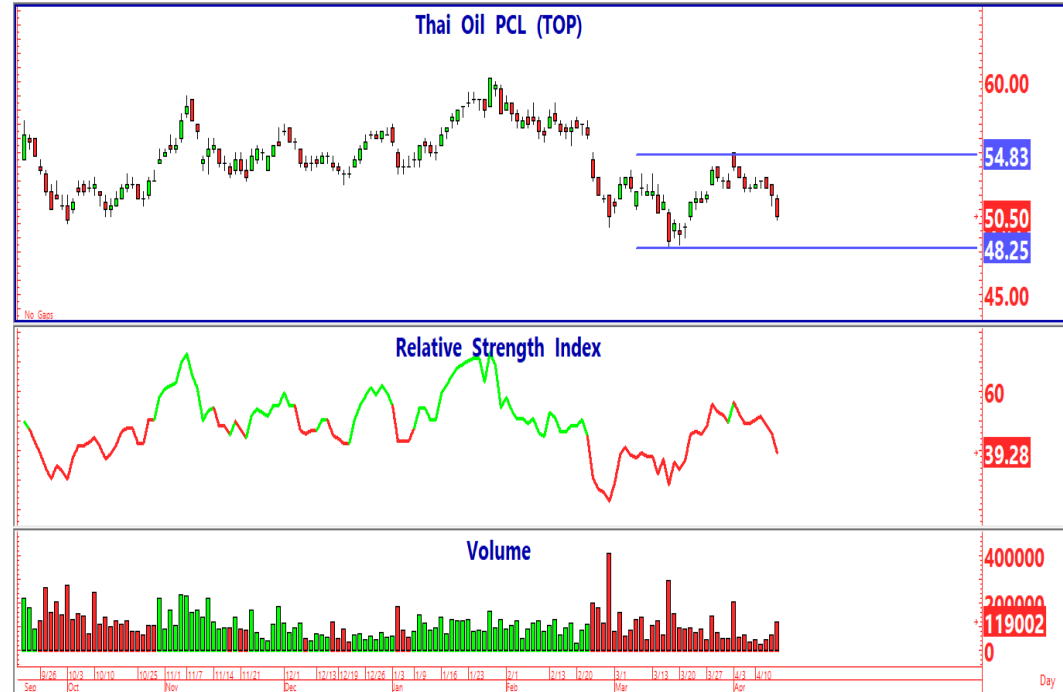
ระดับราคาได้มีสัญญาณขาย
หลังจากหลุดแนวรับที่ 52.25 บาทลง
มาด้วย **Volume** หนาแน่นมาก
และลงเป็นแท่งแดงใหญ่ทำให้คาดว่า
จะปรับฐานราคาลงไปในแนวโน้ม
Sideway ระหว่าง 48.25-55.00

กลยุทธ์ **Short Against Port**

แนวรับ 49.00 48.50

แนวต้าน 51.00 51.50

Stop Loss ---



นักวิเคราะห์ : สมพงศ์ เบญจเทพานันท์ (005203)

โทร 0-2268-1717 ต่อ 167

Email : sompong@aira.co.th

รายงานฉบับนี้จัดทำในนามของบริษัทหลักทรัพย์ ไอระ จำกัด (มหาชน) ("ไอระ") เพื่อเป็นข้อมูลให้กับลูกค้าของไอระเท่านั้น มิได้เป็นการชี้แนะหรือเสนอแนะหรือเชิญชวนเพื่อการซื้อหรือขายหลักทรัพย์ใดๆ ผู้อ่านควรตัดสินใจซื้อหรือขายหลักทรัพย์โดยใช้วิจารณญาณของตนเอง ไอระ รวมทั้งพนักงานของบริษัท
ปราศจากความรับผิดชอบในความเสี่ยงอันเกิดจากการใช้ข้อมูลในรายงานนี้ ไม่ว่าจะทางตรงหรือทางอ้อม ทั้งหมดหรือบางส่วน และไม่ถือเป็นการรับประกันความถูกต้องสมบูรณ์และเชื่อถือได้ของข้อมูลในรายงานนี้ ไอระ และ/หรือ กรรมการบริษัท, พนักงานที่เกี่ยวข้อง อาจมีความสัมพันธ์กับหรืออาจให้บริการ
ทางด้านวาณิชธนกิจ และ/หรือ บริหารทางการเงินอื่นๆ กับบริษัทที่กล่าวถึงในรายงานฉบับนี้ ไอระขอสงวนสิทธิ์ในการเปลี่ยนแปลงความคิดเห็น หรือข้อมูลโดยไม่ต้องแจ้งล่วงหน้า เอกสารฉบับนี้ใช้ภายในไอระเท่านั้น มิได้จัดทำขึ้นสำหรับการลงตีพิมพ์ในหนังสือพิมพ์ หรือสื่ออื่นๆ แต่อย่างใด

SCGP

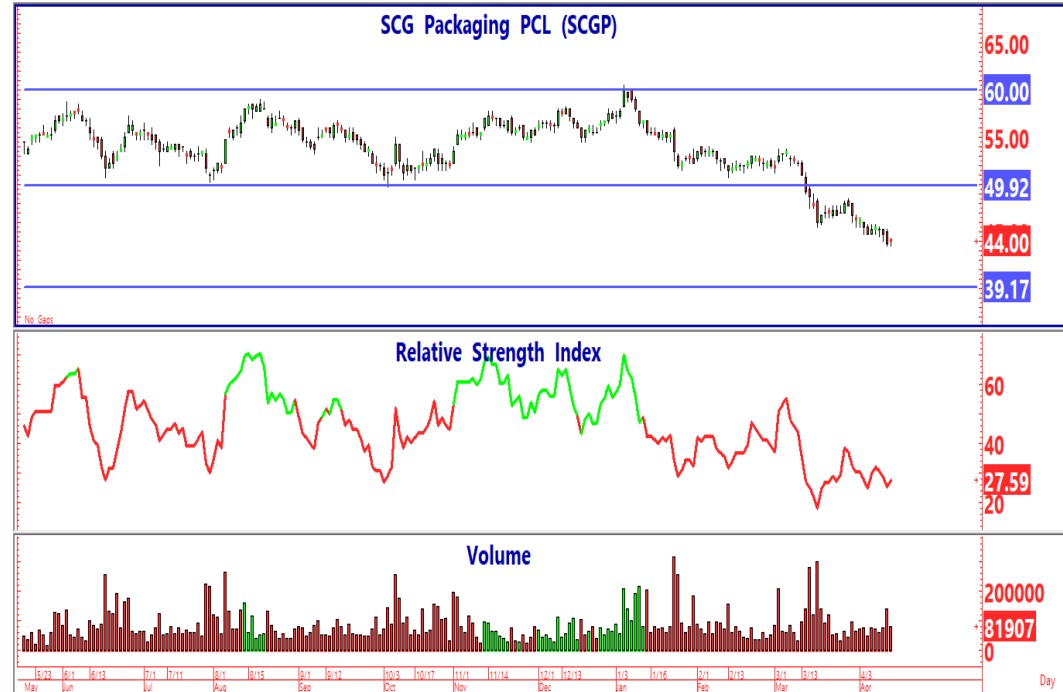
ระดับราคาได้ทยอยลงทำ **Low**
ตลอดตั้งแต่หลุดแนวรับสำคัญที่
บริเวณ 50.00 บาทเป็นสัญญาณ
ขายใหญ่มากเพราะจะมี **Target**
ในการลงได้ถึงบริเวณ 39.00 บาท
เป็นอย่างน้อย

กลยุทธ์ ขาย

แนวรับ 41.00 39.00

แนวต้าน 45.25 46.50

Stop Loss ----



นักวิเคราะห์ : สมพงศ์ เบญจเทพานันท์ (005203)

โทร 0-2268-1717 ต่อ 167

Email : sompong@aira.co.th

รายงานฉบับนี้จัดทำในนามของบริษัทหลักทรัพย์ ไอระ จำกัด (มหาชน) ("ไอระ") เพื่อเป็นข้อมูลให้กับลูกค้าของไอระเท่านั้น มิได้เป็นการแนะนำหรือเสนอแนะหรือเชิญชวนเพื่อการซื้อหรือขายหลักทรัพย์ใดๆ ผู้อ่านควรตัดสินใจซื้อหรือขายหลักทรัพย์โดยใช้วิจารณญาณของตนเอง ไอระ รวมทั้งพนักงานของบริษัท ปรารถนาความรับผิดชอบในเสียหายอันเกิดจากการใช้ข้อมูลในรายงานนี้ ไม่วางทางตรงหรือทางอ้อม ทั้งหมดหรือบางส่วน และไม่ถือเป็นการรับประกันความถูกต้องสมบูรณ์และเชื่อถือได้ของข้อมูลในรายงานนี้ ไอระ และ/หรือ กรรมการบริษัท, พนักงานที่เกี่ยวข้อง อาจมีความสัมพันธ์กับหรืออาจให้บริการทางด้านวิชาชีพ และ/หรือ บริหารทางการเงินอื่นๆ กับบริษัทที่กล่าวถึงในรายงานฉบับนี้ ไอระขอสงวนสิทธิ์ในการเปลี่ยนแปลงความคิดเห็น หรือข้อมูลโดยไม่ต้องแจ้งล่วงหน้า เอกสารฉบับนี้ใช้ภายในไอระเท่านั้น มิได้จัดทำขึ้นสำหรับการลงตีพิมพ์ในหนังสือพิมพ์ หรือสื่ออื่นๆ แต่อย่างใด

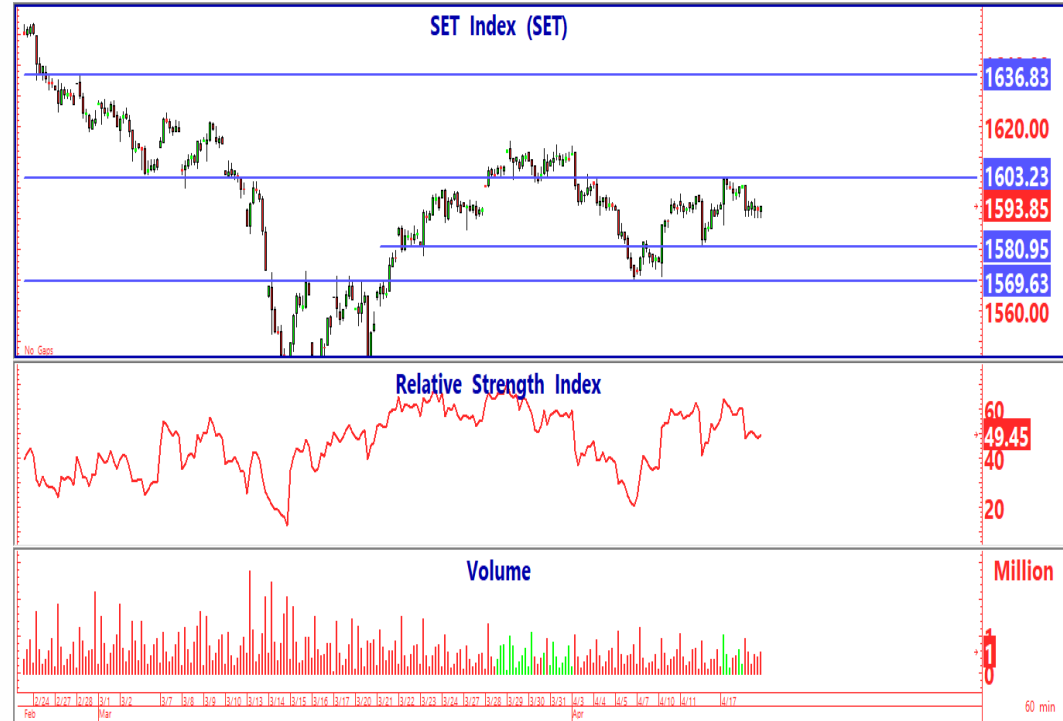
SET

ภาวการณ์ซื้อขายของดัชนีฯเริ่มมี **Volume** ที่บางตาลงอีกครั้งทำให้ คาดว่าดัชนีฯยังอยู่ในแนวโน้ม **Sideway** ในกรอบที่ไม่กว้างมากนักจนกว่า **Volume** จะกลับมากกว่า 6 หมื่นล้านเพื่อที่จะ **Break** 1604 จุดเพื่อเป็นขาขึ้นระลอกใหม่

กลยุทธ์ **Selective Buy&Sell**

แนวรับ 1580 1572

แนวต้าน 1604 1614



นักวิเคราะห์ : สมพงศ์ เบญจเทพานันท์ (005203)

โทร 0-2268-1717 ต่อ 167

Email : sompong@aira.co.th

รายงานฉบับนี้จัดทำในนามของบริษัทหลักทรัพย์ ไอรา จำกัด (มหาชน) ("ไอรา") เพื่อเป็นข้อมูลให้กับลูกค้าของไอราเท่านั้น มิได้เป็นการชี้แนะหรือเสนอแนะหรือเชิญชวนเพื่อการซื้อหรือขายหลักทรัพย์ใดๆ ผู้อ่านควรตัดสินใจซื้อหรือขายหลักทรัพย์โดยใช้วิจารณญาณของตนเอง ไอรา รวมทั้งพนักงานของบริษัทปราศจากความรับผิดชอบในความเสี่ยงภัยอันเกิดจากการใช้ข้อมูลในรายงานนี้ ไม่ว่าจะทางตรงหรือทางอ้อม ทั้งหมดหรือบางส่วน และไม่ถือเป็นการรับประกันความถูกต้องสมบูรณ์และเชื่อถือได้ของข้อมูลในรายงานนี้ ไอรา และ/หรือ กรรมการบริษัท, พนักงานที่เกี่ยวข้อง อาจมีความสัมพันธ์กับหรืออาจให้บริการทางด้านวาณิชธนกิจ และ/หรือ บริหารทางการเงินอื่นๆ กับบริษัทที่กล่าวถึงในรายงานฉบับนี้ ไอราขอสงวนสิทธิ์ในการเปลี่ยนแปลงความคิดเห็น หรือข้อมูลโดยไม่ต้องแจ้งล่วงหน้า เอกสารฉบับนี้ใช้ภายในไอราเท่านั้น มิได้จัดทำขึ้นสำหรับการลงตีพิมพ์ในหนังสือพิมพ์ หรือสื่ออื่นๆ แต่อย่างใด