

# รอบด้านตลาดหุ้น

19 เมษายน 2566

## What's in store ?



### ภาพตลาดและแนวโน้ม โดยคุณวิกิจ ธีรธรรมรัตน์

วันนี้คาดดัชนีย่อกลับลง ตลาดชะลอตัว ด้วยระยะสั้นยังขาดปัจจัยหนุนใหม่ และแน่นอนว่าการรอคอยงบการเงินไตรมาสแรก จะเป็นตัวแปรสำคัญของการเล่นขึ้นต่อตลาด ซึ่งหากดูจาก คาดการณ์กำไรเบื้องต้น (Earnings prelim) ของฝ่ายวิจัยบัวหลวง (BLS Research) จะเห็นว่าหุ้นเชื่อมโยงเศรษฐกิจโลกเป็นกลุ่มที่มีโอกาสเห็นกำไรชะลอตัว ทำให้การหมุนกลุ่ม (Sector Rotation) รอบนี้เป็นไปอย่างที่นักลงทุนเห็นในช่วงนี้ [\(อ่านต่อหน้า 2\)](#)

### หุ้นแนะนำวันนี้

MENA ถือหน่วยต่อไป

WHAUP โอกาสคว้ากำไรฟาร์มเพิ่ม (รอบก่อนได้มาแล้ว 5 โครงการ รวม 125.4 เมกะวัตต์)



### วิเคราะห์ทางเทคนิค โดยคุณธนรัตน์ อิศรกุล

SET รอสัญญาณทะลุคาน!

[\(อ่านต่อหน้า 7\)](#)



### รายงานวันนี้ โดยนักวิเคราะห์ทางพื้นฐาน

- Refining & Chemical (NEUTRAL) – ค่าการกลั่นอ่อนตัวลง ขณะที่ส่วนต่างราคาปิโตรเคมีส่วนใหญ่ขยายตัวหนุนโดยอุปสงค์ที่แข็งแกร่งขึ้นและต้นทุนพหาลดลง เรายังคงชอบ TOP และ IVL มากสุดในกลุ่ม
- เบทาโกร: BTG (ซื้อแก๊งกำไร) – ปรับลดคาดการณ์ผลประกอบการ 1Q23 ซึ่งลดลง YoY และ QoQ โดยจะเป็นไตรมาสที่ต่ำสุดและจะเริ่มฟื้นตัวใน 2Q23 ทั้งนี้เราปรับลดกำไรปี 2023 และราคาเป้าหมายลง
- ทิสโก้ไฟแนนเชียลกรุ๊ป: TISCO – ผลประกอบการใกล้เคียงกับที่เราและตลาดคาด ทรงตัว YoY และ QoQ แนวโน้ม 1Q23 ยังทรงตัวต่อ QoQ



### ปฏิทินหุ้น

- การจ่ายปันผลระหว่างกาล
- การจ่าย Warrants
- การเพิ่มทุน



### Market Statistics Daily

- รายงานการเปลี่ยนแปลงการถือหลักทรัพย์
- Short Sell
- Warrants



### สรุปผลตอบแทนหลักทรัพย์

- Tactical Port โดยคุณวิกิจ ธีรธรรมรัตน์
- Model Port โดยคุณประเศ ทองบัว
- Technical Port โดยคุณธนรัตน์ อิศรกุล
- Quantitative Port โดยคุณชาลูนรงค์ มีชัยเจริญยิ่ง

### สรุปภาวะตลาด 18 เมษายน 2566

ดัชนีตลาดหลักทรัพย์ไทย	เปลี่ยนแปลง	% การเปลี่ยนแปลง 1 วัน	% การเปลี่ยนแปลง YTD
1,593.85	-6.56	-0.41%	-4.58%
มูลค่าการซื้อขาย (ล้านบาท)		39,892.56	

### ยอดการซื้อขาย (ล้านบาท)

	ซื้อ	ขาย	สุทธิ
Institution	3,269.0	2,519.8	749.16
Proprietary Trading	2,792.6	2,503.4	289.24
Foreign	21,033.3	23,906.3	-2,873.02
Retail	12,796.9	10,962.3	1,834.61
	32%	27%	

### 5 อันดับหลักทรัพย์ที่มียอดซื้อขายสูงสุด

หลักทรัพย์	ราคาปิด	เปลี่ยนแปลง (บาท)	ยอดซื้อขาย (ล้านบาท)
KBANK	132.50	-1.00	1,844
PTTEP	158.00	-3.50	1,974
OR	22.20	0.40	1,424
BANPU	9.60	-0.20	1,353
AOT	72.50	-0.25	1,136

### การเคลื่อนไหวของดัชนีรายกลุ่ม


กลุ่ม	ปิด	% เปลี่ยนแปลง
Food	11,772.43	0.61
Media	43.25	0.60
Auto	514.81	0.49
Packaging	4,419.10	0.37
Commerce	36,926.73	0.19
<b>SET</b>	<b>1,593.85</b>	<b>-0.41</b>
Electronics	11,667.67	-0.54
Finance&Sec.	4,201.44	-0.59
Property	264.41	-0.64
Bank	375.09	-0.75
Energy	22,952.66	-0.76
ICT	164.58	-0.86
Petro	885.92	-1.18


### ดัชนีต่างประเทศ

	ปิด	% การเปลี่ยนแปลง 1 วัน	YTD
DJIA	33,976.63	-0.03	-7.67
NASDAQ	12,153.41	-0.04	-22.21
FTSE	7,879.98	-0.63	4.99
NIKKEI	28,658.83	0.51	-2.19
HSKI	20,650.51	-0.63	-11.33
PCOMP (PH)	6,464.72	-0.63	-8.84
JCI (IN)	6,821.81	0.50	1.89
FBKMLCI (MY)	1,432.36	-0.18	-7.10
FSSTI (SP)	3,309.56	-0.29	4.04
Dubai (\$bbi)	85.26	-1.40	11.31
THB/USD	34.30	-0.58	3.10
MLR (BBL)%	6.65		
BOT 1DRP%	1.75		
CPI (Mar)%	2.83		

## ภาพตลาดและแนวโน้ม


### Market wrap & Outlook


 **วันนี้ ดัชนี Sideways down** กดดันโดยหุ้นกลุ่มพลังงาน-ปิโตรฯ PTTEP BANPU PTTGC EA GULF ธนาคาร KTB TISCO ส่วนหุ้นบวกสวนตลาด เช่น OR BH DOHOME MENA MONO RS

 **วันนี้คาดดัชนีฯย่อกลับตั้ง** ตลาดชะลอตัว ด้วยระยะสั้นยังขาดปัจจัยหนุนใหม่ และแน่นอนว่าการรอคอย งบการเงินไตรมาสแรก จะเป็นตัวแปรสำคัญของการเล่นขึ้นต่อของตลาด ซึ่งหากดูจาก คาดการณ์กำไรเบื้องต้น (Earnings prelim) ของฝ่ายวิจัยบัวทอง (BLS Research) จะเห็นว่าหุ้นเชื่อมโยงเศรษฐกิจโลกเป็นกลุ่มที่มีโอกาสเห็นกำไรชะลอตัว ทำให้การหมุนกลุ่ม (Sector Rotation) รอบนี้เป็นไปอย่างที่นักลงทุนเห็นในช่วงนี้


กลยุทธ์ระหว่างทางเพื่อความชัดเจน ทั้งผลการดำเนินงาน ผลประชุมเฟด ผลเลือกตั้ง ฯลฯ เราจึงเลือกที่จะแนะนำหุ้นตาม ธีมการลงทุน เช่น หุ้นเล่นตรงข้ามดอกเบี้ย, การก้าวสู่โลกใหม่ Climate tech เป็นต้น

### What to watch

 กพ.เซ็นไฟฟ้าหมุนเวียนวันนี้ เดินหน้าประมูลโรงไฟฟ้ารอบ 2 อีก 3,668.5 เมกะวัตต์ แบ่ง 2 ส่วน คือ ให้สิทธิเอกชนที่ประมูลในรอบแรกไม่ผ่าน พร้อมเปิดให้เอกชนรายใหม่ยื่นเพิ่ม ย้ำการคัดเลือกดำเนินการโปร่งใสและเป็นธรรมมีการปิดชื่อช่วงพิจารณา ส่วนแนวโน้มค่าไฟฟ้าจะดีขึ้นตามกำลังผลิตก๊าซธรรมชาติในอ่าวไทยที่จะทยอยเพิ่มขึ้นสู่ระดับปกติ (ที่มาก หนักหุ้น)

 ล่าสุด FedWatch Tool ของ CME Group บ่งชี้ว่า นักลงทุนให้น้ำหนัก 88.1% ที่เฟดจะปรับขึ้นอัตราดอกเบี้ย 0.25% สู่ระดับ 5.00-5.25% ในการประชุมวันที่ 2-3 พ.ค. และให้น้ำหนักเพียง 11.9% ที่เฟดจะคงอัตราดอกเบี้ยที่ระดับ 4.75-5.00%

### หุ้นแนะนำวันนี้

 **MENA** ถือจนรวยต่อไป

 **WHAUP** โอกาสควาโซลาร์ฟาร์มเพิ่ม (รอบก่อนได้มาแล้ว 5 โครงการ รวม 125.4 เมกะวัตต์)

### ตัวเลขเศรษฐกิจ

MON	Indonesia Exports	4.5% y-y	-13.5% y-y
TUE	US Housing starts	1450k	1405k
	Germany ZEW Exp.	13	14
	China Industrial production	2.4% y-y	4.7% y-y
	China Retail sales	3.5% y-y	8% y-y
	China GDP 1Q	2.9% y-y	3.9% y-y
	Indonesia 7D RRR	5.75%	5.75%
WED	US Beige book		
	EU HICP	8.5% y-y	NA
	Malaysia Exports	9.8% y-y	-3.6% y-y
THU	US Existing home sales	14.5% m-m	-1.8% m-m
	Japan Exports	6.5% y-y	2.4% y-y
	Malaysia CPI	3.7% y-y	3.6% y-y
FRI	US S&P PMI Mfg.	49.2	49.2
	EU PMI Comp	53.7	53
	Japan PMI Mfg.	49.2	NA
	S.Korea Exports	-17.4% y-y	-10.5% y-y
	Hong Kong CPI	1.7% y-y	1.8% y-y

วิกิจ ธีรธรรมรัตน์ Tel. (662) 618-1336

นักวิเคราะห์การลงทุนปัจจัยพื้นฐานด้านตลาดทุน/ปัจจัยทางเทคนิค

นภนต์ ใจแสน นักวิเคราะห์การลงทุนปัจจัยพื้นฐานด้านตลาดทุน

ภูวคณ ภูสอตเงิน, AISA นักวิเคราะห์การลงทุนปัจจัยพื้นฐานด้านตลาดทุน

### สรุปผลตอบแทนหลักทรัพย์สินที่แนะนำรายวัน

ชื่อหุ้น	วันที่เริ่มแนะนำ	ราคาเปิด ณ.วันที่เริ่มแนะนำ	ราคาสูงสุดนับจากวันที่แนะนำ	ราคาปิดล่าสุด (เมื่อวาน)	%เปลี่ยนแปลงล่าสุด	คำแนะนำ
BMSCITH	03/01/2023	11.57	11.69	11.10	-4.06%	
BMSCG	03/01/2023	11.19	11.63	10.97	-1.97%	
OTO	03/01/2023	13.70	20.40	16.70	21.90%	ถือ

INTUCH	13/02/2023	74.50	75.75	73.75	-1.01%	ถือ
BBL	15/02/2023	165.00	166.50	160.00	-3.03%	ถือ
KTB	22/02/2023	17.50	17.50	16.70	-4.57%	ถือ
PTG	23/02/2023	14.30	14.50	13.50	-5.59%	ถือ
OR	23/02/2023	22.90	22.90	22.20	-3.06%	ถือ
MENA	09/03/2023	2.38	2.74	2.72	14.29%	ถือ
AAV	17/03/2023	2.70	2.88	2.78	2.96%	ถือ
BGRIM	21/03/2023	40.00	41.25	39.75	-0.62%	ถือ
GULF	22/03/2023	53.00	54.75	53.75	1.42%	ถือ
EA	22/03/2023	76.25	79.50	77.00	0.98%	ถือ
COM7	24/03/2023	31.25	32.00	28.25	-9.60%	ถือ
TTB	29/03/2023	1.45	1.46	1.42	-2.07%	ถือ
SAWAD	03/04/2023	53.00	57.25	57.00	7.55%	ถือ
PJW	05/04/2023	4.52	4.76	4.60	1.77%	ถือ
AP	17/04/2023	12.20	12.40	12.30	0.82%	ถือ
NEX	18/04/2023	14.00	14.40	14.10	0.71%	ถือ

Source: ASPEN

**Deletion:** 5 มค. BRR -12.72% AAV 0.0% SABUY -5.31% AOT 0.33% DTAC -1.08%  
 10 มค. THCOM +16.55%  
 16 มค. BH -1.39% SCGP -4.72%  
 18 มค. AWC -4.00% BBL +3.69% BJC +4.26% CRC -6.45% LH -3.02%  
 27 มค. KTC -4.20% JMT -13.85%  
 31 มค. ADVANC -0.51% MAKRO +3.73%  
 2 กพ. TISCO +2.26% BTS -3.43% TKS +6.20% TKC -1.78%  
 6 กพ. HANA +21.63% KCE +21.51% DELTA +13.10% AH +4.76% SAT +3.35% AP +2.61% PTTEP -4.09%  
 TTB 0.00%  
 14 กพ. RS +3.75% MEGA -5.31%  
 20 กพ. YGG -8.43% WHAUP -1.46% CHAYO 5.56% PJW -8.07% WHA -4.93% PLANB 8.14% HUMAN -6.35%  
 NETBAY -2.68% PTTEP -2.13% SPRC -1.75%  
 23 กพ. SPA -4.17%  
 7 มีค. ASAP -17.58% GULF -5.99% BH -0.93% BDMS -5.83%  
 31 มีค. AOT +4.80% AURA -1.64% CPN +4.17%  
 5 เม.ย. NEX -25.84% MAKRO -7.83% BJC -2.61% GLOBAL -4.74% CPALL -2.78%

## รายงานวันนี้

### Refining & Chemical

กลุ่มโรงกลั่น  
และปิโตรเคมี

#### ค่าการกลั่นย่อตัว แต่ส่วนต่างปิโตรเคมีส่วนใหญ่ขยายตัว

ในสัปดาห์ที่แล้วค่าการกลั่น (อิงสิงคโปร์) ย่อตัวลง \$1.43 WoW เป็น \$3.90/บาร์เรล กดดันโดยกลุ่มเบนซิน (gasoline) จากการส่งออกเพิ่มของประเทศแถบเอเชียเหนือ และสต็อกในฝั่งสิงคโปร์สูงขึ้น กลุ่มดีเซล และน้ำมันเครื่องบิน เกิดจากอุปสงค์ที่อ่อนแอฝั่งยุโรป แต่ในทางตรงข้ามกลุ่มน้ำมันเตาขยายตัวจากอุปสงค์จากอุปสงค์ผู้ผลิตไฟฟ้า

ส่วนต่างราคา (spread) ส่วนใหญ่ขยายตัว เกิดจากต้นทุนวัตถุดิบที่ลดลง และอุปสงค์ที่สูงขึ้น ส่วนภาพรวม 2Q23 คาดว่าเม็ดเงิน YoY แต่จะยังทรงตัว QoQ ได้

**Fundamental View:** เราชอบ TOP มากสุดในกลุ่มโรงกลั่น และชอบ IVL มากที่สุดในกลุ่มเคมีภัณฑ์

### BTG ลดความคาดหวังกำไร 1Q23 และปี 2023

เบทาโกร

ราคาการณกำไรหลัก 1Q23 ที่ 320 ล้านบาท ลดลง 75% YoY และ 83% QoQ (น้อยกว่าคาดเดิมที่ 1.3 พันล้านบาท เพราะมอง GM น้อยกว่าเดิม) โดยการลดลงเกิดจากฐานที่สูง และ GM ที่ปรับตัวลดลง เนื่องจากราคาหมูไทยปรับตัวลง ไก่-หมูก็มพูซาปรับตัวลง และต้นทุนวัตถุดิบ (ข้าวโพดและถั่วเหลือง) สูงขึ้น แม้รายได้ยังเติบโตได้ 10% YoY (ลดลง 7% QoQ) จากราคาขายเฉลี่ยเพิ่ม 6% และปริมาณขายเพิ่ม 4% และด้วย 1Q23 ที่จะออกมาแยกว่าคาดเดิมมาก เราจึงปรับลดประมาณการกำไรหลักทั้งปี 2023 ลง 50% เหลือ 3.28 พันล้านบาท สะท้อน GM ที่ลดลงข้างต้น (จาก 19.3% เหลือ 16%)

**Fundamental View:** เราปรับลดราคาเป้าหมายลง 24% เป็น 32 บาท แต่ยังคงแนะนำซื้อเชิงกำไร มอง 1Q23 เป็นจุดต่ำสุด และฟื้นตัว QoQ ตั้งแต่ 2Q23

### TISCO รายงานผลประกอบการ

ทีเอสโก้ไฟแนนเชียลกรุ๊ป

TISCO รายงานกำไรสุทธิ 1.79 พันล้านบาท ทรงตัว YoY, QoQ ใกล้เคียงกับที่เราและตลาดคาด เบื้องต้นคาด 2Q23 ยังทรงตัว QoQ ต่อ

	1Q23E		1Q23 A or E			Beat/Miss (BLS)	2Q23E Outlook	
	BLS	Consensus	Net Profit	%YoY	%QoQ		%YoY	%QoQ
BAY	7,946	8,324	7,946	7%	8%		+	0
BBL	9,027	9,119	9,027	27%	19%		+	0
KBANK	9,516	10,808	9,516	-15%	198%		0	+
KKP	2,019	1,897	2,019	-2%	41%		0	0
KTB	8,435	8,717	8,435	-4%	4%		0	0
SCB	10,422	10,621	10,422	2%	46%		+	+
TISCO (A)	1,768	1,823	1,793	0%	-1%	In line	0	0
TTB	3,744	3,853	3,744	17%	-3%		+	+

### หุ้นมีข่าว

Tourism

+

CENTEL โชว์ตัวเลขชัดเจน ช่วงสงกรานต์ความต้องการสูง ไทย-ต่างชาติ พักสั้น กลุ่มโรงแรม 5 ดาว อัตราพักทะลุ 95% รายได้ต่อห้องเฉลี่ยสูงกว่ามีนาคมถึง 50% ขณะที่ธุรกิจอาหารโต รับอานิสงส์เทศกาลด้วย (หนังสือพิมพ์ทันหุ้น)

ResProp

+

ORI ชูต่างชาติคืนตลาดอสังหาริมทรัพย์ หลังซื้อคอนโดแน่น ล่าสุดทุนจีนดอดซื้อโครงการคอนโดมิเนียม ดิ ออร์จิน พัททยา 1 ตึก 8 ชั้น มูลค่ารวมกว่า 500 ล้านบาท (หนังสือพิมพ์ทันหุ้น)

SIRI โชว์ยอดขายไตรมาสแรกปี 2566 โต 70% หรือ 1.2 หมื่นล้านบาท จับตายอดโอนกระฉูด จากการโอนโครงการระดับลักซ์ชัวร์ แลมมิสดีออคคอนโดพร้อมขายกว่า 1 หมื่นล้านบาท จ่อเปิด 8 โครงการใหม่ 1.3 หมื่นล้านบาท โภยยอดขายไตรมาส 2/2566 ต่อ (หนังสือพิมพ์ทันหุ้น)

	AP แพลตฟอร์ม 1/66 ไร่ย่อยชาย 11,016 ล้านบาท ดันแบ็กล็อกฟุ้ง 41,417 ล้านบาท ส่งชงไตรมาส 2/66 โตไม่หยุด (หนังสือพิมพ์ข่าวหุ้น)
CHO	CHO ซึ่งหลังเลือกตั้งโอกาสกว้างงานใหญ่เพียบ ฉายโปรเจกต์ในอนาคต บขส. รถไฟฟ้ารางเบา LRT และโครงการประมูลขนาดเล็ก ฟากผู้บริหารย้ำเป้าหมายปีนี้ D/E ต่ำกว่า 1 เท่า ปีผลงานพลิกกำไร จ่ายปันผลผู้ถือหุ้น แยมบริษัทเงินรูมให้ทั้งตัวแทนขายรถในไทย (หนังสือพิมพ์ทันหุ้น)
Healthcare	ปลัด สธ.ชี้ "โควิด" เพิ่มขึ้นหลังสงกรานต์ แต่รับมือได้ อาการไม่มาก กลุ่มป่วยใส่ท่อช่วยหายใจไม่ถึง 20 คน ยาเพียงพอ สถานการณ์เหมือนทั่วโลก ปรับฉีดวัคซีนโควิดประจำปี คู่ "ใช้หวัดใหญ่" ขณะที่ WHO เตือนจับตาไวรัสสายพันธุ์ XBB.1.16 หลังพบระบาดแล้ว 29 ประเทศ ด้าน กรมวิทย์ ระบุพบสายพันธุ์ XBB.1.16 เพิ่มขึ้น เจอในไทยแล้ว 27 ราย ยังไม่รุนแรงเท่า "เดลตา" (ผู้จัดการรายวัน 360 องศา)
Construction	สภอ.แบงก์สัญญา ใฮสปีดเทรน 2 สเต็ม เติร์มเสนอ ครม.ปัจจุบัน แก้ประเด็นเปิดช่องให้ซีพีเจรจากรณีมีเหตุ สตรีวิสัยกระทบโครงการ ปรับแผนการลงทุนได้ มั่นใจทันรัฐบาลนี้ ส่วนประเด็นสร้างไปจ่ายค่า ก่อสร้างไป รอเสนอรัฐบาลหน้าตัดสินใจ ยืนยัน ร.ฟ.ท.พร้อมส่งมอบพื้นที่ รอเอกชนยื่นขอบีโอไอ (หนังสือพิมพ์กรุงเทพธุรกิจ)
SNNP	SNNP แยมผลงานไตรมาส 1/66 ออลไทม์ไฮ ไร่ย่อยชายสินค้าเก่า-ใหม่เติบโต พร้อมส่งชงไตรมาส 2/66 เด็งต่อ รับหน้าร้อน ยอดขายเจเลไลท์-เมจิกฟาร์ม ทะลั๊ก (หนังสือพิมพ์ข่าวหุ้น)

## Trend Forecasting | 19 เมษายน 2566

SET Index ปิด 1,593.85 (-0.41%) มูลค่าการซื้อขาย 3.9 หมื่นล้านบาท

### SET รอสัญญาณทะลุต้าน!



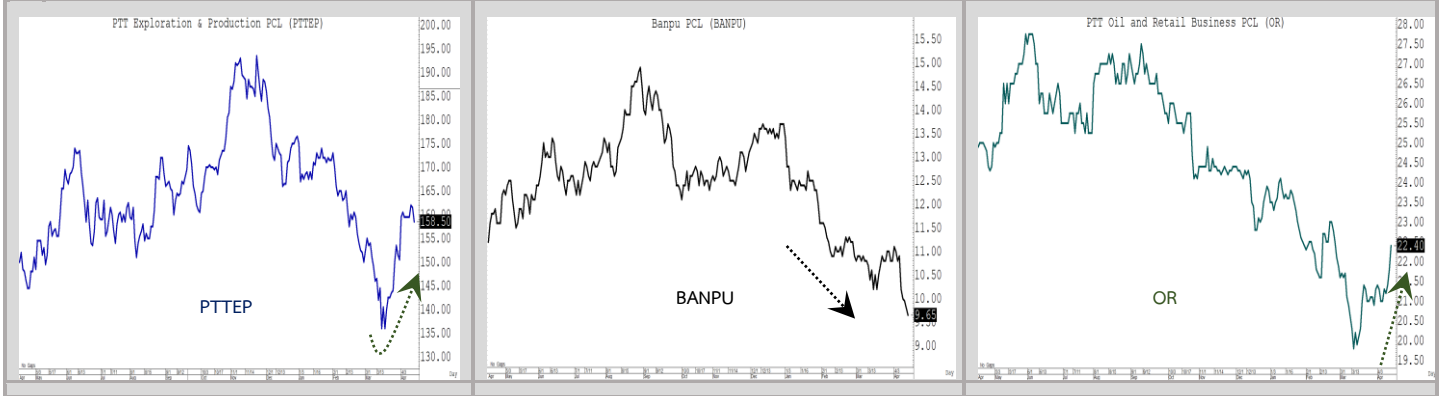
SET Index รับ 1,588 จุด ต้าน 1,600 จุด

แนวโน้ม SET รอทะลุ 1,600 จุด



เล่าด้วยภาพ SET พยายามฝ่าด่านเส้นแนวโน้ม (ติดต้านสำคัญ) บริเวณ 1,600 จุด ขณะที่โมเมนตัม RSI flat ออกข้าง ยังไม่ทะลุระดับ 50 ปังชี้ตลาดขาดพลัง วอลุ่มลดลงอย่างมีนัยสำคัญ...จุดเปลี่ยนอาจต้องรอสัญญาณกลับตัวทะลุต้านและเงื่อนไขวอลุ่มต้องเพิ่มขึ้นไปในทิศทางเดียวกัน Convergence...ส่วนหุ้นแนะนำหากถูกทาง มีอ็อปไซด์ไปต่อ แนะนำถือต่อได้.....ติดตามแผนการเทรดในหน้าถัดไปครับ.

Stocks focus: PTTEP ปรับฐานย่อ/ BANPU ขาลง new low / OR breakout ทะลุ week high สำเร็จ!



Technical follow up

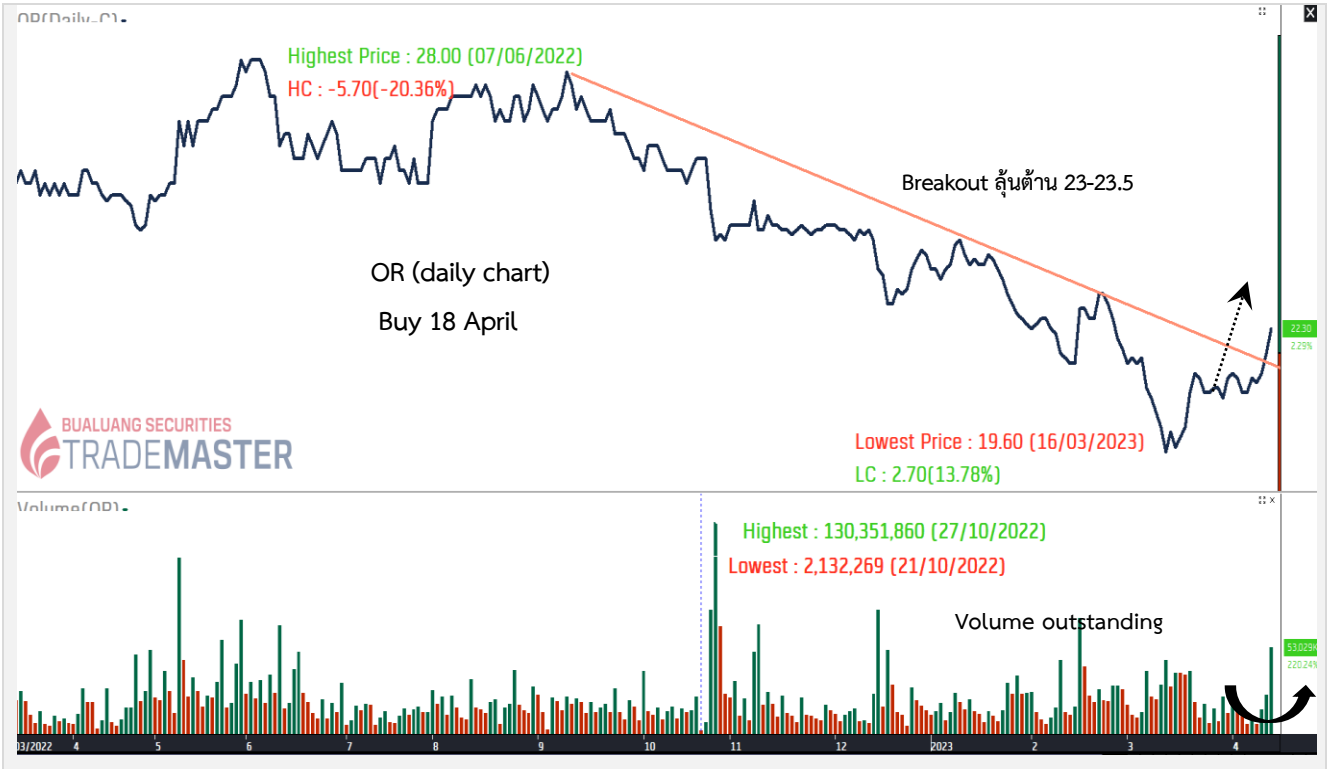
Stock	Recommend	Comment
BEM	Buy 17 เม.ษ.66	ลุ้นทะลุ week high 9.1 ถือต่อ...ยังไม่ขาย
SAWAD	Buy 17 เม.ษ.66	จ่อทะลุโซนต้าน 58 สัญญาณกลับตัวขาขึ้นระยะกลาง
DITTO	Buy 17 เม.ษ.66	ลงมาพักตัวบริเวณฐานรับ 32-33...ไม่หลุดแนะถือต่อ
ADVANC	Buy 18 เม.ษ.66	Rounding bottom จ่อทะลุต้าน 215...รอซื้อเพิ่ม
OR	Buy 18 เม.ษ.66	วอลุ่มเด่น ขึ้นทำจุดสูงสุดในรอบ 1 เดือน แนะนำถือต่อ
GUNKUL	Buy 18 เม.ษ.66	Head & Shoulder bottom.....ลุ้นตั้งโซนรับ 3.9-4 ต้านแรก 4.2

ธนรัตน์ อิศรกุล นักวิเคราะห์การลงทุนปัจจัยพื้นฐานด้านหลักทรัพย์และปัจจัยทางเทคนิค  
Thanarut@bualuang.co.th +662-618-1334

แผนแก้มือ “PTTEP”



OR โครงสร้างแจ่ม... วอลุ่มเด่น!



Track with Technical:

“รีวิฟพอร์ต...ถูกทางแน่ถือต่อ”

แนะนำ “ถือต่อ”

มุมมอง

Bull signal

CPALL (ซีพี ออลล์)



แนวรับ 61-62

แนวต้าน 66 / 68

(Stop loss < 59)

คำแนะนำ

CPALL ค่อยๆฟื้นตัวขึ้นมาอย่างต่อเนื่อง ล่าสุดเส้น EMA cross ที่จุดกลับตัว ขณะที่ RSI > 50 แสดงพลังค่าความแข็งแกร่ง มีอยู่เหนือต่อโซนรับ 61-62 ด้าน 66 และ 68 เส้นไขปัดความเสี่ยงหากหลุด low ต่ำกว่าบริเวณ 59 แนะนำขายปิดสถานะ Note CPALL แนะนำซื้อไม่แรกเมื่อ 12 เม.ษ.



แนะนำ “ถือต่อ”

มุมมอง โครงสร้างแกร่ง

แนวรับ 55

แนวต้าน 62/66

(Stop loss < 53)

คำแนะนำ

SAWAD โครงสร้างแกร่ง ส่งสัญญาณขึ้นจากโซนรับเส้น support ขณะที่วอลุ่มเพิ่มขึ้น หนุนสัญญาณกลับตัวขึ้นรอบใหม่ (Impulse wave 3) มีอยู่เหนือต่อ โซนรับ 55 ด้าน 62 และ 66 เส้นไขปัดความเสี่ยงห้ามหลุด low ต่ำกว่าบริเวณ 53 Note SAWAD แนะนำซื้อไม่แรกเมื่อ 17 เม.ษ.

SAWAD (ศรีสวัสดิ์ คอร์ปอเรชั่น)



แนะนำ “ถือต่อ”

มุมมอง Uptrend ขาขึ้นรอบใหม่

แนวรับ 20.8

แนวต้าน 22 และ 22.5

(Stop loss < 20.6)

คำแนะนำ

CK price pattern โครงสร้างหลักส่งสัญญาณฟื้นตัวขึ้นจากโซนรับ “Uptrend & Support” บ่งชี้ขาขึ้นรอบใหม่กำลังเริ่มต้น จับตา MACD จ่อทะลุเส้น 0 หนุนจุดกลับตัว ถูกทางแน่ถือต่อโซนรับ 20.8 ด้าน 22 และ 22.5 เส้นไขปัดความเสี่ยงห้ามหลุด low ต่ำกว่าบริเวณ 20.6

Note CK แนะนำซื้อไม่แรกเมื่อ 7 เม.ษ.

CK ( ช.การช่าง)



รายงานตัวเลขเศรษฐกิจสำคัญประจำสัปดาห์

United States

Economic Releases

Date	Event	Period	Survey	Actual	Prior	Revised	Relevance
10/04/2023	Wholesale Trade Sales MoM	Feb	0.6%	--	1.0%	0.9%	17.0543
10/04/2023	Wholesale Inventories MoM	Feb F	0.2%	--	0.2%	--	80
11/04/2023	NFIB Small Business Optimism	Mar	89.3	--	90.9	--	60
12/04/2023	MBA Mortgage Applications	7-Apr	--	--	-4.1%	--	7
12/04/2023	CPI MoM	Mar	0.2%	--	0.4%	--	96.8992

รวมด้านตลาด: 17

**Japan**
**Economic Releases**

Date	Event	Period	Survey	Actual	Prior	Revised	Relevance
10/04/2023	BoP Current Account Balance	Feb	¥2458.6b	--	¥1976.6b	--	94.3182
10/04/2023	BoP Current Account Adjusted	Feb	¥1452.4b	--	¥216.3b	--	42.0455
10/04/2023	Trade Balance BoP Basis	Feb	¥517.8b	--	¥3181.8b	--	66.0227
10/04/2023	Consumer Confidence Index	Mar	31.8	--	31.1	--	26.1364
10/04/2023	Eco Watchers Survey Current SA	Mar	52.8	--	52.0	--	10.2273
10/04/2023	Eco Watchers Survey Outlook SA	Mar	50.9	--	50.8	--	9.0991
11/04/2023	Machine Tool Orders YoY	Mar P	--	--	-10.7%	--	8.14
12/04/2023	PPI YoY	Mar	7.1%	--	8.2%	--	92.0455

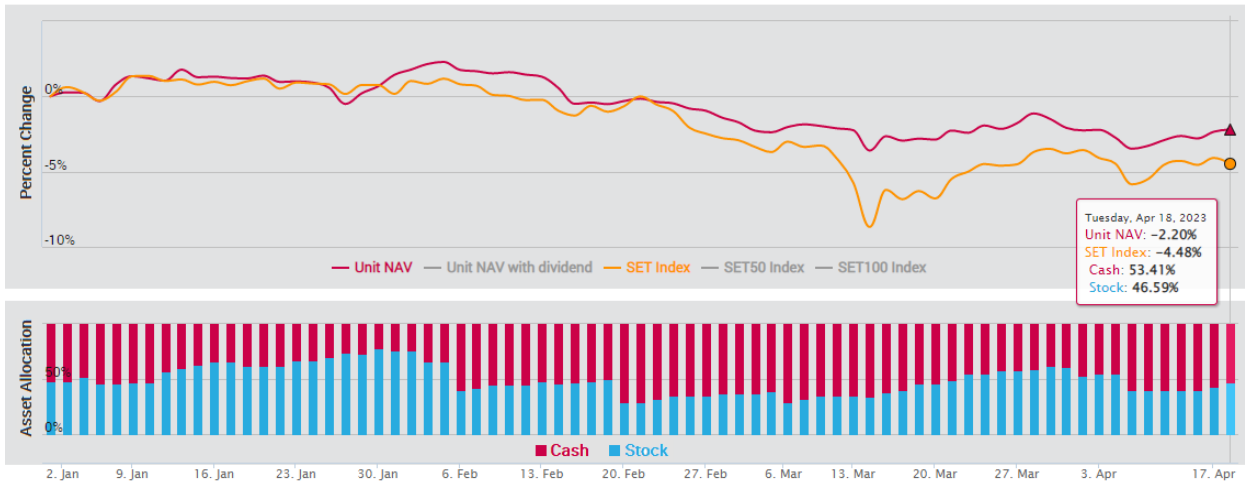
Sources: Bloomberg

PORTFOLIO PERFORMANCE

Account: Daily

From: January 2023 To: April 2023

OK Reset



- เน้นการจับจังหวะ "Timing" ในการลงทุนหุ้น โดยพิจารณาจากปัจจัยแวดล้อมต่างๆ ที่ "กำลังจะ หรือ จะมี" อิทธิพลต่อราคาหุ้น
- สามารถเลือกหุ้นที่อยู่นอกเหนือจาก BLS Universe
- ผลตอบแทนวัดตาม "Direction" ของราคาหุ้นเป็นหลัก

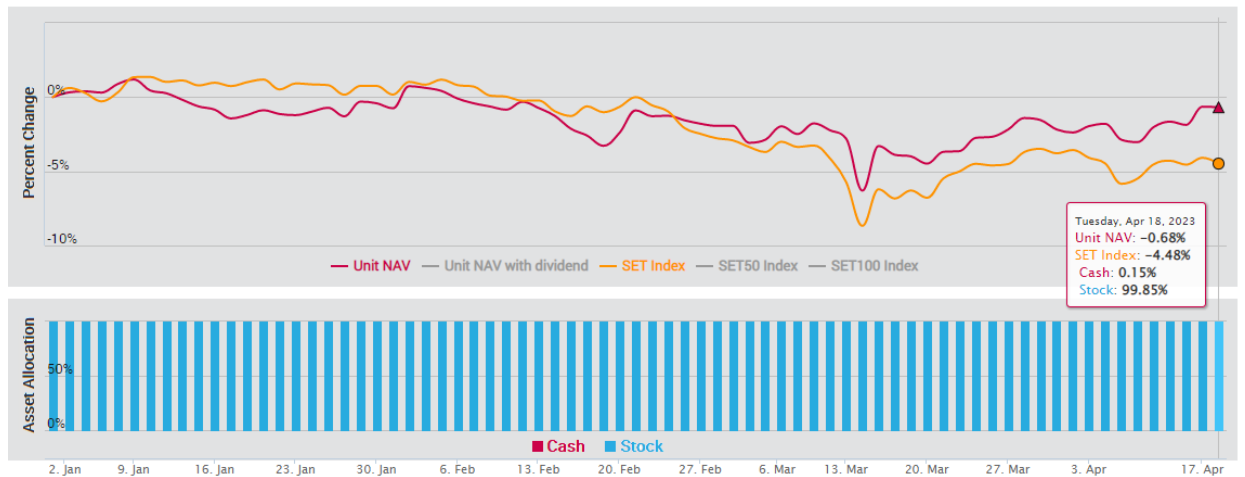
สรุปผลตอบแทนหลักที่ประทับใจที่แนะนำ (สำหรับ Model Port - ระยะเวลาลงทุน 3-6 เดือน โดยคุณประเมศร์ ทองบัว)

PORTFOLIO PERFORMANCE

Account: Port-0b1

From: January 2023 To: April 2023

OK Reset



เน้นปัจจัยพื้นฐานเป็นหลัก โดยลงทุนเฉพาะหุ้นที่นักวิเคราะห์ของบล.บัวหลวงติดตามและมีการออกรายงาน และเลือกลงทุนหุ้น 100% ตลอดโดยมีจำนวน 10 ตัว และให้น้ำหนักของแต่ละหุ้นแปรตามขนาดของหุ้น

สรุปผลตอบแทนหลักที่ประทับใจที่แนะนำ (สำหรับ Technical Port - ระยะเวลาลงทุน 1 เดือน โดยธนรัตน์ อิศรกุล)

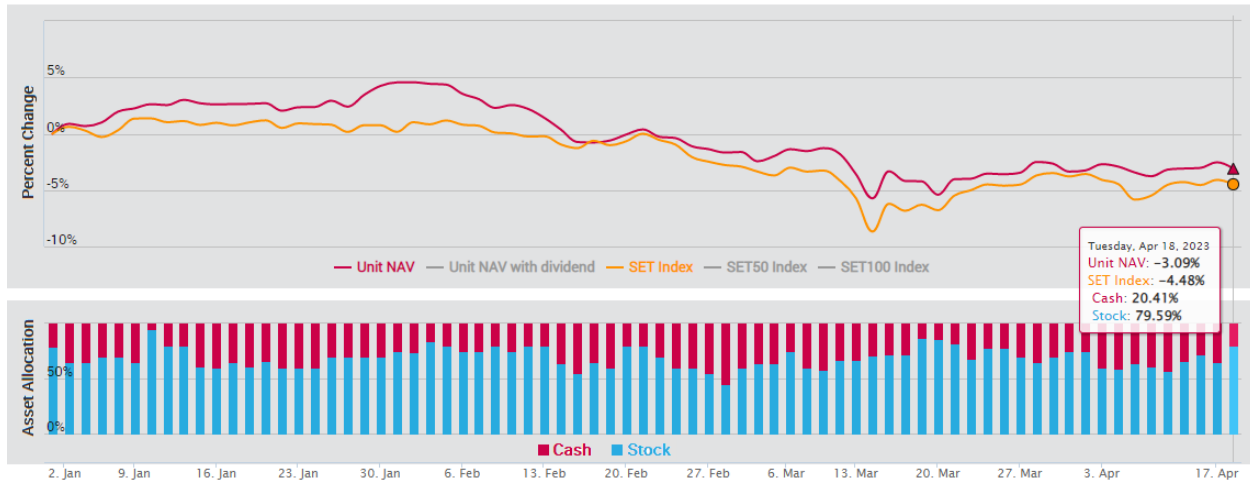
PORTFOLIO PERFORMANCE

Account: Technical

From: January 2023

To: April 2023

OK Reset



Tuesday, Apr 18, 2023  
 Unit NAV: -3.09%  
 SET Index: -4.48%  
 Cash: 20.41%  
 Stock: 79.59%

การวิเคราะห์ทางเทคนิค : เป็นการวิเคราะห์รูปแบบราคาและสถิติ ที่ศึกษาพฤติกรรมของราคาหุ้น หรือพฤติกรรมของตลาดในอดีตโดยใช้หลักสถิติ เพื่อนำมาใช้คาดการณ์พฤติกรรมราคาหุ้นในอนาคต วัตถุประสงค์เพื่อการคาดการณ์การเคลื่อนไหวราคาหุ้นในอนาคตและช่วยหาจังหวะการลงทุนที่เหมาะสม

Mon	Tue	Wed	Thu	Fri
<b>17 Apr 23</b>	<b>18 Apr 23</b>	<b>19 Apr 23</b>	<b>20 Apr 23</b>	<b>21 Apr 23</b>
<b>XD GC</b> 0.15 Baht <b>XD S11</b> 0.1 Baht <b>XD SCB</b> 5.19 Baht <b>XD TMT</b> 0.15 Baht <b>XD KBANK</b> 3.5 Baht <b>XD UKEM</b> 0.015 Baht	<b>XD TOG</b> 0.43 Baht <b>XD KGI</b> 0.355 Baht <b>XD KTC</b> 1.15 Baht <b>XD TIPCO</b> 0.7 Baht <b>XD KTB</b> 0.682 Baht <b>XD KTB-P</b> 0.8365 Baht <b>XD RS</b> 10 : 1 Share <b>XD RS</b> 0.011111112 Baht <b>XD TCAP</b> 1.9 Baht <b>XD TCAP-P</b> 1.9 Baht	<b>XD FTE</b> 0.06 Baht <b>XD HMPRO</b> 0.21 Baht <b>XD STA</b> 0.28 Baht <b>XD STA</b> 0.72 Baht <b>XD STGT</b> 0.25 Baht <b>XD TIDLOR</b> 8 : 1 Share <b>XD TIDLOR</b> 0.292 Baht <b>XD TPLAS</b> 0.1 Baht <b>XD YUASA</b> 0.346 Baht <b>XD PJW</b> 0.05 Baht	<b>XD NER</b> 0.31 Baht <b>XD AIT</b> 0.17 Baht <b>XD JR</b> 0.09 Baht <b>XD MAJOR</b> 0.25 Baht <b>XD THANA</b> 0.07 Baht	<b>XD TISCO</b> 7.75 Baht <b>XD TISCO-P</b> 7.75 Baht <b>XD BBL</b> 3 Baht <b>XD PSL</b> 0.25 Baht
<b>24 Apr 23</b>	<b>25 Apr 23</b>	<b>26 Apr 23</b>	<b>27 Apr 23</b>	<b>28 Apr 23</b>
<b>XD CIMBT</b> 0.0115 Baht <b>XD CH</b> 0.06 Baht	<b>XD BGC</b> 0.12 Baht <b>XD AEONTS</b> 2.95 Baht <b>XD FPI</b> 0.08 Baht <b>XD III</b> 0.4 Baht <b>XD SMART</b> 0.0365 Baht <b>XD UBA</b> 0.0459 Baht <b>XD WFX</b> 0.21 Baht	<b>XD EASTW</b> 0.09 Baht <b>XD GUNKUL</b> 0.06 Baht <b>XD KCC</b> 0.0212 Baht <b>XD SKR</b> 0.08 Baht	<b>XD AAI</b> 0.2 Baht <b>XD AUCT</b> 0.305 Baht <b>XD HTECH</b> 0.04 Baht <b>XD QH</b> 0.1 Baht <b>XD JDF</b> 0.02 Baht <b>XD KKP</b> 1.5 Baht <b>XD MAKRO</b> 0.33 Baht <b>XD MINT</b> 0.25 Baht <b>XD MTC</b> 0.95 Baht <b>XD NSL</b> 0.3 Baht <b>XD PDJ</b> 0.1 Baht <b>XD POLY</b> 0.08 Baht <b>XD RBF</b> 0.1 Baht <b>XD SAK</b> 0.137 Baht <b>XD SAMCO</b> 0.1 Baht <b>XD SFLEX</b> 0.03 Baht <b>XD SGC</b> 0.11 Baht <b>XD SUN</b> 0.1 Baht <b>XD TKC</b> 0.4 Baht <b>XD TM</b> 0.05 Baht <b>XD TPCH</b> 0.183 Baht <b>XD WHAUP</b> 0.1 Baht <b>XD PDJ</b> 10 : 1 Share <b>XD PDJ</b> 0.011111 Baht <b>XD SRICHA</b> 0.2 Baht <b>XW KKP</b> 12 : 1 <b>XW KKP</b> 12 : 1	<b>XD PCSGH</b> 0.2 Baht <b>XD SO</b> 0.2 Baht <b>XD ALUCON</b> 10 Baht <b>XD ASW</b> 0.5226 Baht <b>XD AYUD</b> 0.26 Baht <b>XD CEYE</b> 0.15 Baht <b>XD CHG</b> 0.075 Baht <b>XD DTCENT</b> 0.002222222222 Baht <b>XD DTCENT</b> 25 : 1 Share <b>XD IHL</b> 0.1 Baht <b>XD MENA</b> 0.03 Baht <b>XD MFC</b> 1.5 Baht <b>XD NEW</b> 4 Baht <b>XD NRF</b> 0.03 Baht <b>XD PREB</b> 0.5 Baht <b>XD RSP</b> 0.21 Baht <b>XD TPBI</b> 0.2 Baht <b>XD DTCI</b> 0.35 Baht <b>XD SCG</b> 0.05 Baht <b>XD TWPC</b> 0.2158 Baht <b>XR CIG</b> 2 : 1@0.5Baht <b>XW CIG</b> 6 : 1 <b>XW K</b> 6 : 1 <b>XW PROS</b> 2 : 1 <b>XR SKY</b> 20 : 1@13Baht <b>XW TMC</b> 3 : 1@0.05Baht

Mon	Tue	Wed	Thu	Fri
<b>1 May 23</b>	<b>2 May 23</b>	<b>3 May 23</b>	<b>4 May 23</b>	<b>5 May 23</b>
	<b>XD BIS</b> 0.0625 Baht <b>XD HTC</b> 0.97 Baht <b>XD MGT</b> 0.08 Baht <b>XD PIMO</b> 0.042 Baht <b>XD SC</b> 0.17 Baht <b>XD SHNP</b> 0.23 Baht <b>XD CHC</b> 1.19 Baht	<b>XD YGG</b> 0.067 Baht <b>XD KISS</b> 0.08 Baht <b>XD OSP</b> 0.45 Baht <b>XD SWC</b> 0.25 Baht <b>XD ACG</b> 0.0133 Baht <b>XD AKP</b> 0.025 Baht <b>XD AMATA</b> 0.4 Baht		

Mon 8 May 23		Tue 9 May 23		Wed 10 May 23		Thu 11 May 23		Fri 12 May 23	
XD AURA	0.08 Baht	XD JUBILE	0.35 Baht	XD PB	1.14 Baht	XD AKR	0.045 Baht	XD BRR	0.2 Baht
XD KLINIQ	0.5 Baht	XD LEO	0.2 Baht	XD SMIT	0.2 Baht	XD PG	0.2 Baht	XD CHARAN	2 Baht
XD ASIAN	0.4 Baht	XD TFMAMA	2.74 Baht	XD ALA	0.07 Baht	XD SENA	0.078368 Baht	XD NACL	0.35 Baht
XD OSS	0.05 Baht	XD AMR	0.05 Baht	XD ARROW	0.25 Baht	XD TMI	0.015 Baht	XD PPS	1.17 Baht
XD HUMAN	0.12 Baht	XD AWC	0.032 Baht	XD ASEFA	0.18 Baht	XD TRU	0.35 Baht	รวมด้านตลาดหุ้น 15	
XD LH	0.35 Baht	XD BBIK	0.4 Baht	XD ILINK	0.2 Baht	XD TRU	10 : 1 Share		
XD BVT	0.4 Baht	XD BCH	0.1 Baht	XD ITI	0.0015 Baht	XD WHA	0.1003 Baht		





BUALUANG SECURITIES PUBLIC COMPANY LIMITED (BLS) is a subsidiary of BANGKOK BANK PUBLIC COMPANY LIMITED (BBL). This document is produced based upon sources believed to be reliable but their accuracy, completeness or correctness is not guaranteed. The statements or expressions of opinion herein were arrived at after due and careful consideration to use as information for investment. Expressions of opinion contained herein are subject to change without notice. This document is not, and should not be construed as, an offer or the solicitation of an offer to buy or sell any securities. The use of any information shall be at the sole discretion and risk of the user.

BUALUANG SECURITIES PUBLIC COMPANY LIMITED MAY BE IN RELATIONSHIP WITH THE SECURITIES IN THIS REPORT. "Opinions, projections and other information contained in this report are based upon sources believed to be accurate including the draft prospectus, but no responsibility is accepted for any loss occasioned by reliance placed upon the contents hereof. Bualuang Securities Public Company Limited may from time to time perform investment, advisory or other services for companies mentioned in this report, as well as dealing (as principal or otherwise) in, or otherwise being interested in, any securities mentioned herein, This report does not constitute a solicitation to buy or sell any securities". Investors should carefully read details in the prospectus before making investment decision.






BUALUANG SECURITIES PUBLIC COMPANY LIMITED MAY ACT AS MARKET MAKER AND ISSUER OF DWs, AND ISSUER OF STRUCTURED NOTES ON THESE SECURITIES. The company may prepare the research reports on those underlying securities. Investors should carefully read the details of the derivative warrants and structured notes in the prospectus before making investment decisions.

ADVANC	AMATA	AOT	BDMS	BH	CBG	CENTEL	CPALL	GLOBAL	GPSC	IRPC	KBANK	KCE	KTC	MINT
PTG	PTT	PTTEP	PTTGC	SCB	SPRC	TOP	WHA	ESSO	STA	BGRIM	GULF	MTC	AWC	CRC
CPF	CPN	HANA	HMPRO	IVL	OSP	SAWAD	BANPU	BCH	BTS	SCC	TISCO	TU	INTUCH	RATCH
VGI	SCGP	COM7	DOHOME	JMT	CHG	TTB	BAM	BCP	AP	KTB	KKP	OR	BEM	GUNKUL
EA	SPALI	RBF	STGT	JMART	BEC	BLA	KEX	RCL	SINGER	STARK	TIDLOR	FORTH	TIFH	AAV
DELTA	BCPG	SABUY	THG	CKP	TRUE	PSL	SIRI							

BUALUANG SECURITIES PUBLIC COMPANY LIMITED IS OR MAY BE AN UNDERWRITER/CO-UNDERWRITER/JOINT LEAD IN RESPECT OF THE INITIAL PUBLIC OFFERING (IPO) OF SECURITIES.

Financial Advisor	Lead underwriter/ Underwriter/ Co-underwriter
	MGC

### CG Rating

Score Range	Score Range	Description
90 – 100		Excellent
80 – 89		Very Good
70 – 79		Good
60 – 69		Satisfactory
50 – 00359		Pass
Below 50	No logo given	N/A

### Thailand's Private Sector Collective Action Coalition Against Corruption programme (Thai CAC) under Thai Institute of Directors

- companies that have **declared** their intention to join CAC, and
- companies **certified** by CAC.

## CORPORATE GOVERNANCE REPORT DISCLAIMER

This research report was prepared by Bualuang Securities Public Company Limited and refers to research prepared by Morgan Stanley. Morgan Stanley does not warrant or guarantee the accuracy or completeness of its research reports. Morgan Stanley reserves copyright and other proprietary rights in the material reproduced in this report. Morgan Stanley is under no obligation to inform Bualuang Securities or you if the views or information referred to or reproduced in this research report change.

### Corporate Governance Report disclaimer

The disclosure of the survey result of the Thai Institute of Directors Association (IOD) regarding corporate governance is made pursuant to the policy of the Office of the Securities and Exchange Commission. The IOD survey is based on the information of a company listed on the Stock Exchange of Thailand and the Market for Alternative Investment disclosed to the public and able to be accessed by a general public investor. The result, therefore, is from the perspective of a third party. It is not an evaluation of operation and is not based on inside information.

The survey result is as of the date appearing in the Corporate Governance Report of Thai Listed Companies. As a result, the survey result may be changed after that date. Bualuang Securities Public Company Limited neither confirms nor certifies the accuracy of such survey results.

“Disclaimer: The disclosure of the Anti-Corruption Progress Indicators of a listed company on the Stock Exchange of Thailand, which is assessed by the relevant institution as disclosed by the Office of the Securities and Exchange Commission, is made in order to comply with the policy and sustainable development plan for the listed companies. The relevant institution made this assessment based on the information received from the listed company, as stipulated in the form for the assessment of Anti-corruption which refers to the Annual Registration Statement (Form 56-1), Annual Report (Form 56-2), or other relevant documents or reports of such listed company. The assessment result is therefore made from the perspective of a third party. It is not an assessment of operation and is not based on any inside information. Since this assessment is only the assessment result as of the date appearing in the assessment result, it may be changed after that date or when there is any change to the relevant information. Nevertheless, Bualuang Securities Public Company Limited neither confirms, verifies, nor certifies the accuracy and completeness of the assessment result.”

## BUALUANG RESEARCH – RECOMMENDATION FRAMEWORK

### STOCK RECOMMENDATIONS

**BUY:** Expected positive total returns of 15% or more over the next 12 months.

**HOLD:** Expected total returns of between -15% and +15% over the next 12 months.

**SELL:** Expected negative total returns of 15% or more over the next 12 months.

**TRADING BUY:** Expected positive total returns of 15% or more over the next 3 months.

### SECTOR RECOMMENDATIONS

**OVERWEIGHT:** The industry, as defined by the analyst's coverage universe, is expected to outperform the relevant primary market index over the next 12 months.

**NEUTRAL:** The industry, as defined by the analyst's coverage universe, is expected to perform in line with the relevant primary market index over the next 12 months.

**UNDERWEIGHT:** The industry, as defined by the analyst's coverage universe, is expected to underperform the relevant primary market index over the next 12 months.

## IMPORTANT DISCLOSURES FOR U.S. PERSONS

This research report was prepared by Bualuang Securities Public Company Limited (“BLS”). BLS is not a registered broker-dealer in the United States and, therefore, is not subject to U.S. rules regarding the preparation of research reports and the independence of research analysts. This research report is provided for distribution to “major U.S. institutional investors” in reliance on the exemption from registration provided by Rule 15a-6 of the U.S. Securities Exchange Act of 1934, as amended (the “Exchange Act”).

Under no circumstances should any recipient of this research report effect any transaction to buy or sell securities or related financial instruments through BLS. Rosenblatt Securities Inc. accepts responsibility for the contents of this research report, subject to the terms set out below, to the extent that it is delivered to a U.S. person other than a major U.S. institutional investor.

The analyst whose name appears in this research report is not registered or qualified as a research analyst with the Financial Industry Regulatory Authority (“FINRA”) and may not be an associated person of Rosenblatt Securities Inc. and, therefore, may not be subject to applicable restrictions under FINRA Rules on communications with a subject company, public appearances and trading securities held by a research analyst account.

## Additional Disclosures

This research report is for distribution only under such circumstances as may be permitted by applicable law. This research report has no regard to the specific investment objectives, financial situation or particular needs of any specific recipient, even if sent only to a single recipient. This research report is not guaranteed to be a complete statement or summary of any securities, markets, reports or developments referred to in this research report. Neither BLS nor any of its directors, officers, employees or agents shall have any liability, however arising, for any error, inaccuracy or incompleteness of fact or opinion in this research report or lack of care in this research report’s preparation or publication, or any losses or damages which may arise from the use of this research report.

BLS may rely on information barriers, such as “Chinese Walls” to control the flow of information within the areas, units, divisions, groups, or affiliates of BLS.

Investing in any non-U.S. securities or related financial instruments (including ADRs) discussed in this research report may present certain risks. The securities of non-U.S. issuers may not be registered with, or be subject to the regulations of, the U.S. Securities and Exchange Commission. Information on such non-U.S. securities or related financial instruments may be limited. Foreign companies may not be subject to audit and reporting standards and regulatory requirements comparable to those in effect within the United States.

The value of any investment or income from any securities or related financial instruments discussed in this research report denominated in a currency other than U.S. dollars is subject to exchange rate fluctuations that may have a positive or adverse effect on the value of or income from such securities or related financial instruments.

Past performance is not necessarily a guide to future performance and no representation or warranty, express or implied, is made by BLS with respect to future performance. Income from investments may fluctuate. The price or value of the investments to which this research report relates, either directly or indirectly, may fall or rise against the interest of investors. Any recommendation or opinion contained in this research report may become outdated as a consequence of changes in the environment in which the issuer of the securities under analysis operates, in addition to changes in the estimates and forecasts, assumptions and valuation methodology used herein.

No part of the content of this research report may be copied, forwarded or duplicated in any form or by any means without the prior consent of BLS and BLS accepts no liability whatsoever for the actions of third parties in this respect.