



Globlex Group

19 April 2023

AFTERNOON CALL ACTION NOTES

By Globlex Research Department

ดัชนี SET ปิดภาคเช้า

Close	1,588.17	Value	28,529ลบ.
Change	-5.68	%Change	-0.36%

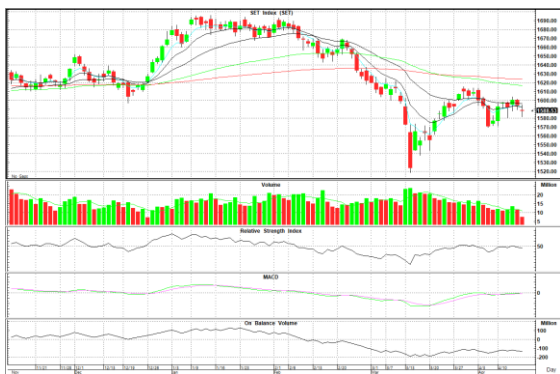
สรุปภาวะตลาดภาคเช้า

ตลาดหุ้นในภาคเช้า ดัชนีปรับอ่อนตัวลงสอดคล้องกับภูมิภาค เนื่องจากตลาดกลับมามีแรงกดดันจากปัจจัยของเฟด อีกทั้งผลประกอบการ TISCO ออกมาต่ำกว่าคาดการณ์ จึงมีแรงขายในหุ้นกลุ่มธนาคาร ได้แก่ TISCO, KBANK และ BBL ส่งผลให้ดัชนี SET Index ปิดตลาดที่ 1,588.17 จุด -5.68 จุด -0.36% มูลค่าการซื้อขาย 28,529 ลบ.

แนวโน้มภาคบ่าย

ดัชนีอ่อนตัวลงหลุดแนวรับ 1,590 จุดลงมาแต่มีแรงซื้อกลับในช่วงปิดตลาดภาคเช้าซึ่งเป็นไปตามทิศทางเดียวกับตลาดต่างประเทศที่อ่อนตัว ในวันนี้นั้นเน้นปิดเหนือ 1,590 จุดเพื่อไม่ให้เสียทรงแนวโน้มขาขึ้น

แนวรับ 1,583 แนวต้าน 1,590-1,595



Technical Insight

IVL รับ 34.50 บาท / ต้าน 36.00-37.00 บาท / Cut loss 34.00 บาท

ราคาปิด 34.50 บาท

ติดตัวขึ้นจากกันหลุม พร้อม Volume เข้าสองวันติด และ MACD ตัด Signal Line ส่งสัญญาณบวก หากผ่านต้านแรกที่ 36.00 บาท ลุ้นทดสอบ EMA-50 ที่ 37.00 บาท

SAT รับ 19.80 บาท / ต้าน 21.00-21.80 บาท / Cut loss 19.60 บาท

ราคาปิด 20.50 บาท

ปรับตัวขึ้นต่อเนื่อง โดยมี Volume เข้า 4 วันติด และ MACD+Slow Sto. ส่งสัญญาณบวก คาดราคามีโอกาสปรับตัวขึ้นทดสอบแนวต้านที่ 21.00-21.80 บาท

ข่าวสำคัญช่วงเช้า

- ภาวะตลาดเงินบาท: เปิด 34.28 ทรงตัวจากวานนี้ ตลาดรอปัจจัยใหม่ ให้กรอบวันนี้ 34.15-34.40
- ตลาดเหล็กเวียดนามจ่อฟื้นตัวสิ้นปีนี้ รับอานิสงส์รัฐเร่งใช้จ่ายโครงการสาธารณะ
- ดัชนีเชื่อมั่นอุตสาหกรรม มี.ค.ปรับขึ้นต่อเนื่อง-สูงสุรอบ 10 ปี รับกำลังซื้อในพ.ท.ฟื้น-ท่องเที่ยวหนุน
- HANA-CCET ลุ้นได้ประโยชน์ทางอ้อม หลังมีข่าว Apple กำลังเจรจากผลิต MacBook ในไทย
- KTC โชว์กำไร Q1/66 โต 7.1% รับ "ข้อปดมีคืน" ดันยอดใช้บัตรพุ่ง สิ้นเชื่อติดขึ้นทั้งพอร์ต-ตรึง NPL ต่ำ
- BIS ส่ง "นิคอินเตอร์เทค" ลุยตลาดเมียนมาร์รุกขายส่งสินค้าเภสัชภัณฑ์-การแพทย์อาเซียน
- PRIME ตั้ง 2 บ.ย่อยในจีน-ได้หวั่นรองรับขยายธุรกิจพลังงานทดแทน-โรงไฟฟ้า

ที่มา : สำนักข่าวอินโฟเควสท์

นักวิเคราะห์ 02-6725999
 วิลาลินี บุญมาสูงทรง ext.5937
 วิษเรนทร์ จงยรรยง ext.5936
 ณัฐวุฒิ วงศ์เยาวรักษ์ ext.5805
 สลักบุญญ วงศ์อัครเดช ext.7287

ผู้ช่วยนักวิเคราะห์
 ปณชัย กฤตธนชัย