



Technical Focus

Investment Research and Investor Services

19 April 2023

SET = แกว่งตัวลงระหว่างแนวรับ 1587/1580 ส่วนด้านขยับลงเช่นกัน 1600/1607

หุ้นเด่น : ชื่อเก็งกำไร ICHI เป้าระยะสั้น 13.80 / 14.30 บาท (cut <12.60 บาท)



Market Summary	
SET INDEX	1,593.85
Change	-6.56
% Change	-0.41
Value (M.Baht)	39,891.84
Advance/Decline	+489/-846

Canakas.Chirasevenupraphund
Analyst Registration No. 17777
Technical Investment Analyst / Fundamental Investment Analyst on Securities
Canakas.Chirasevenupraphund@krungsricapital.com
662-081-2785, 662-638-5785

Kamoldech.Chujit
Analyst Registration No. 36718
kamoldech.chujit@krungsricapital.com
662-081-2790, 662-638-5790

Wanwisa.Hattakitjumroen
Assistant Analyst

แนวโน้ม SET INDEX วันนี้ : จากแท่งเทียนเป็น closing black line (price down with decreasing volume) ปิดบริเวณ ema 10 วัน แต่ต่ำกว่า ema 50/200 วัน ด้วยจำนวนหุ้นลบปกคลุม และสัญญาณไม่สอดคล้องกัน ดังนั้นเลือกกรอบแกว่งตัวลงโดยมีช่วงทดสอบแนวรับ 1587/1580 ส่วนแนวต้านรายวันขยับลงและไม่ผ่าน 1600/1607

Resistance	1600 / 1607
Support	1587 / 1580

Candlestick charting / Trend / Price patterns / Momentum indicators

- SET INDEX เทียบกับเครื่องมือทางเทคนิค** = จาก SET นับจากวันที่ 3 มกราคม ถึง 18 เมษายน 2566 แท่งเทียนเกิดขึ้น 72 แท่ง โดยแบ่งช่วงที่โดดเด่นออกเป็น 4 ช่วง คือ 1. ช่วงแรกเกิดรูปแบบ กรอบ range bound ระหว่าง 1667-1695 จุด นับตั้งแต่ (วันที่ 9 มค. ถึง 8 กพ. 2566) และ ช่วงที่ 2 นับตั้งแต่ (วันที่ 9 กพ. 66 ถึง 14 มีนาคม) จำนวน 23 แท่ง พบว่า SET INDEX ยังเคลื่อนไหวอยู่ในกรอบขาลง downtrend และช่วงที่ 3 (15 มีนาคมถึง 3 เมษายน) มีตัวต่อทางเทคนิค และช่วงที่ 4 (นับจากวันที่ 5 เมษายนถึงปัจจุบัน) อยู่ด้านอ่อนตัวสร้างฐาน โดยแท่งเทียนล่าสุดกลับมาเป็น closing black line อยู่ใน degree อ่อนแรงถึงแกว่งตัวลง ส่งผลให้กลับมาอยู่ในกรอบแนวรับ-แนวต้านขยับลงตามที่กำหนด ทั้งนี้มี 3 เหตุผล คือ 1. กลุ่มแท่งเทียน 7 แท่งผ่านมายังอยู่ในกรอบ non-trend และ 4 แท่งล่าสุดเป็น narrow range / flat base ออกข้าง ทั้งนี้เมื่อมาเทียบกับสัญญาณระยะสั้น กลับมาอยู่ในทิศทางที่ไม่สอดคล้องกัน อาทิ MACD แกว่งตัวบวกและขึ้นเหนือ signal แต่ต่ำกว่าแกน 0, Directional movement system ทรงตัว, RSI อ่อนตัวลงมาที่ระดับ 48% ขณะที่ momentum ทรงตัวออกข้าง เช่นเดียวกับ slow / modified stochastic เป็นต้น และ 2. ดัชนีเทียบกับ Volume indicators = จะพบว่า Money flow index, / force index /OBV ทรงตัวถึงอ่อนตัว ขณะที่ SET ปิดแดนลบด้วยปริมาณ และมูลค่าซื้อขายลดลง รวมถึงจำนวนหุ้นลบกลับมาปกคลุม ทำให้ผันผวนได้ง่าย และ 3. SET 50 ปิดแดนลบ ด้วยบรรยากาศการซื้อขายในเชิง selective รายตัว จึงแบ่งเป็น 2 กลุ่ม คือ หุ้น (จำนวนหนึ่ง) มีส่วนผลักดัน = **CPALL, OR, BH, CRC, TU** ส่วนหุ้นใหญ่ (จำนวนหนึ่ง) อยู่ด้านปรับฐาน = **TOP, GPSC, PTTGC, SCC, CBG**
- สำหรับ SET INDEX รายปี (update)** = หลังจากรายงานฉบับปี 2565 ให้นำหนัก SET INDEX "อยู่ในทิศทางปรับขึ้นเข้าสู่การทำกำไร / distribution phase" โดยมีแนวต้าน bullish : weakly trending 1716/1753 (ปรากฏว่าดัชนีท้ายยอดสูงของปีที่ 1718 จุด) และวางช่วงปรับฐานรายปีมีแนวรับ 1563/1512 จุด (ปรากฏว่าดัชนีท้ายยอดต่ำของปีที่ 1517 จุด และปิดที่ 1668.66) สำหรับ **แนวโน้ม SET INDEX ปี 2566** หลังจาก SET INDEX (วันที่ 14 มีนาคม) ได้ลงทดสอบ worst case 1517 จุด (ฉบับรายปีได้วางไว้) และดีดกลับ ส่งผลให้ภาวะตลาดพิจารณา conservative method มากขึ้นคือ "เตรียมตัว" กรณีที่ SET INDEX เลือก "breakdown ต่ำกว่า 1517 จุด" ทำให้ภาวะตลาดเปลี่ยนจาก range bound มาเป็น Deep correction market มีช่วงลงถัดไปอยู่ที่ 1488/1454 จุด และ worst case 1385 จุด ขณะที่แนวต้านรายปีถูกขยับลงเช่นกันมาอยู่ที่ 1668/1718 จุด และ best case 1765 จุด ตามลำดับ

Support and Resistance

- ที่มาของตัวเลขแนวรับคาดว่ามีความน่าเชื่อถือ 60%** = จากแท่งเทียนกลับมาเป็น closing black line ซึ่งเป็น degree อยู่ด้านอ่อนแรง ทำให้คำแนะนำไม่เปลี่ยนจาก 3 ฉบับที่ผ่านมา คือ อยู่ด้านพิจารณาอ่อนตัวตามแนวรับเป็นหลักก่อนตามข้อ 1. อาทิ สัญญาณระยะสั้นที่แกว่งตัวไม่สอดคล้องกัน ดังนั้นช่วงเปิดตลาด Market sentiment เลือก conservative method ทำให้มีความเป็นไปได้ที่ SET INDEX เลือกหลุดต่ำกว่า ema 10 วัน 1593 จุด จะมีแรงกดดันให้แกว่งตัวลงทดสอบแนวรับถัดไป 1587/1580 จุด และ มีผลให้ SET50 มีแนวรับมีช่วงทดสอบ 955/950 จุด ทั้งนี้เมื่อเริ่มนิ่ง หรือแบบแท่งเทียนกลับตัวเชิงบวกจึงเป็นจังหวะนักเก็งกำไรตั้งรับและลุ้นดีดทางเทคนิค
- ที่มาของตัวเลขแนวต้านกลับมายับลงที่ 1600/1607 จุด (ความเป็นไปได้ที่จะเกิด 40%)** = แม้ SET INDEX / SET 50 ระหว่างวันจะดีดตัวจากแนวรับตามกำหนดข้อ 1. ข้างต้น แต่การสร้างส่วนต่างเชิงดีดตัว "มีแนวต้านขยับลงในลักษณะ lower high และพิจารณาตาม step มากกว่าอัตราเร่ง" เนื่องจากจำนวนหุ้นลบกลับมาปกคลุม และแรงกดดันมาจาก (บาง) sectors กลาง-ใหญ่ อาทิ PETRO, CONMAT, ICT, TOUR เป็นต้น ดังนั้นจึงวาง SET INDEX มีแนวต้านรายวันขยับลงมาที่ 1600/1607 จุด (เป็น round number/ resistance line) ตามลำดับ มีผลให้ SET50 มีแนวต้านขยับลงเช่นกัน 966/971 จุด เมื่อถึงหรือใกล้เคียงจึงเป็นจังหวะของผู้เล่น day and swing trading ทำกำไรตามรอบปกติ

Strategy and Action

กลุ่มแรก = นักเก็งกำไรยอมรับความเสี่ยงน้อย = รอจังหวะปรับพอร์ตมีแนวต้านรายวัน 1600/1607 จุด ส่วน stop loss เมื่อหลุดต่ำกว่า 1587/1580 จุด
กลุ่มสอง = นักเก็งกำไรที่ยอมรับความเสี่ยง = แท่งเทียนเป็น Closing black line ด้วยสัญญาณระยะสั้นกลับมาทิศทางที่ไม่สอดคล้องกัน ขณะที่ดัชนีปิดแดนลบด้วยปริมาณ/มูลค่าซื้อขายลดลงตามข้อ 1. จึงแบ่ง 2 ข้อ 1. SET INDEX หลุดต่ำกว่า ema 10 วัน 1593 จุด อยู่ด้าน short against port จะมีช่วงลง 1587/1580 จุด เมื่อเริ่มนิ่งจึงทยอยรับกลับ 2. รอขายโดยมีแนวต้านไม่ผ่าน 1600/ 1607 จุด

Trading Buy = MEB, BEYOND, EKH, TU, CPALL, BEC, ITC, ICHI

All Sector (Short-term trend)

Sector	Close	%	Value/Day	Short-term trend	S-T Indicators (Sto./Rsi)	Outperform Stock	Underperform Stock
AGRI	230.57	0.50	243,231,005	UP	NEGATIVE	STA	EE
AUTO	514.81	0.49	181,279,152	UP	POSITIVE	AH	TNPC
BANK	375.09	-0.75	5,241,243,213	UP	NEGATIVE	BBL	LHFG
COMM	36927	0.19	3,541,469,602	DOWN	POSITIVE	KAMART	SINGER
CONMAT	8490.9	-0.28	488,813,374	DOWN	POSITIVE	DCON	SCCC
CONS	64.64	-0.15	160,324,187	UP	POSITIVE	SEAFCO	UNIQ
ENERG	22953	-0.76	9,606,884,223	UP	NEGATIVE	TGE	TAE
ETRON	11668	-0.54	904,945,825	DOWN	NEGATIVE	SVI	METCO
FASHION	711.12	-0.14	115,211,946	UP	POSITIVE	SABINA	TTI
FIN	4201.4	-0.59	1,938,206,340	UP	NEGATIVE	SAWAD	TNITY
FOOD	11772	0.61	2,726,516,920	DOWN	POSITIVE	KBS	CBG
HELTH	7456.2	0.14	2,290,178,519	UP	NEGATIVE	BCH	SKR
HOME	24.66	0.00	45,264,807	UP	POSITIVE	TCMC	MODERN
ICT	164.58	-0.86	2,128,063,874	DOWN	NEGATIVE	ADVANC	JTS
IMM	31.89	-0.06	9,975,111	DOWN	NEGATIVE	TCJ	STARK
INSUR	11469	-0.56	411,893,785	UP	POSITIVE	THREL	SMK
MEDIA	43.25	0.60	365,372,210	UP	POSITIVE	BEC	GRAMMY
PERSON	108.63	-1.22	58,468,724	UP	POSITIVE	S&J	DDD
PETRO	885.92	-1.18	1,258,304,831	DOWN	NEGATIVE	CMAN	UP
PF&REIT	147.08	-0.64	89,527,323	DOWN	NEGATIVE	SHREIT	INETREIT
PROF	375.16	-0.20	126,783,566	UP	NEGATIVE	SISB	BWG
PROP	264.41	-0.64	1,992,651,834	UP	NEGATIVE	WHA	POLAR
STEEL	33.9	-0.38	14,086,335	DOWN	NEGATIVE	LHK	MILL
TOURISM	690.28	-0.92	260,425,425	DOWN	POSITIVE	LRH	VRANDA
TRANS	359.41	-0.29	2,071,760,080	UP	NEGATIVE	TSTE	WICE
MAI	544.32	-0.11	3,160,301,063	UP	POSITIVE	CPANEL	ACAP

Sector : HEALTH



แนวโน้ม HEALTH ระยะ 1-2 สัปดาห์ข้างหน้า = การเคลื่อนไหวของราคาดัชนีกลุ่ม HEALTH ในกราฟ Daily Timeframe มีแนวโน้มแกว่งตัวขึ้นต่อเนื่องในระยะสั้น หลังจากแก่งเทียนเริ่ม Breakout ขึ้นผ่านเส้น Short term Downtrend line เส้นหนึ่งขึ้นมา และสามารถสร้างฐานแนวรับที่ยกสูงขึ้นล่อไปกับเส้นค่าเฉลี่ย 10 วันได้ต่อเนื่อง จึงมีลุ้นแกว่งตัวขึ้นทดสอบบริเวณแนวต้านที่เป็นยอดสูงด้านบน ประกอบกับเครื่องมือทางด้านเทคนิคต่างๆเริ่มมีสัญญาณบวกต่อเนื่องด้วยเช่นกัน อาทิเช่น Modified stochastic, Rsi, MACD เป็นต้น

กลยุทธ์สำหรับ HEALTH รายสัปดาห์ = เมื่อพิจารณาจากภาพรวมจาก Daily Chart จะพบว่ากลุ่ม HEALTH เริ่มมี Bullish signals เกิดขึ้น ในเชิงกลยุทธ์จึงคงคำแนะนำซื้อเก็งกำไร โดยมีแนวต้านให้ขึ้นทดสอบที่บริเวณ 7582 / 7639 จุด ส่วนโซนแนวรับวางไว้ที่ระดับ 7282 / 7197 จุด

สรุปทางเทคนิครายสัปดาห์ คือ

1. ซื้อเก็งกำไรมีแนวรับขยับขึ้น 7282 / 7197 จุด
2. หลังจากนั้นพิจารณาขายทำกำไรตามแนวต้านที่กำหนด 7582 / 7639 จุด
3. ให้นำหนักกลุ่ม HEALTH อยู่ในด้านแกว่งตัวขึ้น จึงเน้นกลยุทธ์ซื้อเก็งกำไรเป็นหลัก

หุ้น	ราคาปิด	แนวต้าน	แนวรับ
BCH	21.4	22.2 / 23.1	20.6 / 20.1
EKH	8.25	8.6 - 8.7	8 / 7.8

Trading Buy (Positive signal)

STOCK	ราคาปิด	เป้าหมายระยะสั้น	จุดตัดขาดทุน	เหตุผลทางเทคนิค
BEYOND	15.3	15.9 / 16.3	< 14.5	ราคาหุ้น BEYOND ในกราฟ Daily Timeframe ติดตัวทางเทคนิคขึ้นมาเหนือเส้นค่าเฉลี่ย 10 วัน ทั้งนี้มีเครื่องมือทางเทคนิคส่วนใหญ่เจยตัวขึ้นในเชิงบวก อาทิเช่น stochastic, RSI เป็นต้น ฉะนั้นให้นำนักวิเคราะห์ราคาติดตัวทางเทคนิคทดสอบแนวต้านระยะสั้นถัดไปที่กำหนด
MEB	37.75	39.25 / 40.75	< 36	ราคาหุ้น MEB ในกราฟ Daily Timeframe ติดตัวทางเทคนิคขึ้นมาเหนือเส้นค่าเฉลี่ย 10 วันต่อเนื่อง ทั้งนี้มีเครื่องมือทางเทคนิคส่วนใหญ่เจยตัวขึ้นในเชิงบวก อาทิเช่น stochastic, RSI เป็นต้น ฉะนั้นให้นำนักวิเคราะห์ราคาติดตัวทางเทคนิคทดสอบแนวต้านระยะสั้นถัดไปที่กำหนด
EKH	8.25	8.50/8.70	<7.95	ราคาหุ้น EKH ในกราฟ Daily Timeframe ติดตัวทางเทคนิคขึ้นมาเหนือเส้นค่าเฉลี่ย 10 วัน ทั้งนี้มีเครื่องมือทางเทคนิคส่วนใหญ่เจยตัวขึ้นในเชิงบวก อาทิเช่น stochastic, RSI เป็นต้น ฉะนั้นให้นำนักวิเคราะห์ราคาติดตัวทางเทคนิคทดสอบแนวต้านระยะสั้นถัดไปที่กำหนด
TU	14.10	14.70-14.90	< 13.60	ราคาหุ้น TU ในกราฟ Daily Timeframe ติดตัวทางเทคนิคขึ้นมาเหนือเส้นค่าเฉลี่ย 10 วัน ทั้งนี้มีเครื่องมือทางเทคนิคส่วนใหญ่เจยตัวขึ้นในเชิงบวก อาทิเช่น stochastic, RSI เป็นต้น ฉะนั้นให้นำนักวิเคราะห์ราคาติดตัวทางเทคนิคทดสอบแนวต้านระยะสั้นถัดไปที่กำหนด

Negative warning signal

STOCK	ราคาปิด	สัญญาณทางเทคนิคเชิงลบ	Action
BBIK	102	ราคาหุ้นแกว่งตัวลงในแนวโน้มขาลงระยะสั้น หลังราคาวันนี้แกว่งตัวหลุดเส้นค่าเฉลี่ย 200 วัน ประกอบกับเครื่องมือทางด้านเทคนิคหลายตัวส่งสัญญาณเชิงลบต่อเนื่อง เช่น stochastic, rsi, mfi เป็นต้น จึงให้นำนักวิเคราะห์ราคาอ่อนตัวทดสอบแนวรับถัดไปที่กำหนด	แนะนำให้ขายลดความเสี่ยงหากราคาหลุดต่ำกว่า 102 บาท โดยที่มีโซนแนวรับสำคัญถัดไปอยู่ที่ 96 / 90 บาท
BE8	53	ราคาหุ้นแกว่งตัวลงในแนวโน้มขาลงระยะสั้น หลังราคาวันนี้แกว่งตัวหลุดเส้นค่าเฉลี่ย 200 วัน ประกอบกับเครื่องมือทางด้านเทคนิคหลายตัวส่งสัญญาณเชิงลบต่อเนื่อง เช่น stochastic, rsi, mfi เป็นต้น จึงให้นำนักวิเคราะห์ราคาอ่อนตัวทดสอบแนวรับถัดไปที่กำหนด	แนะนำให้ขายลดความเสี่ยงหากราคาหลุดต่ำกว่า 53 บาท โดยที่มีโซนแนวรับสำคัญถัดไปอยู่ที่ 50.5 / 49.5 บาท
SKY	26.5	ราคาหุ้นแกว่งตัวลงในแนวโน้มขาลงระยะสั้น หลังราคาวันนี้แกว่งตัวหลุดเส้นค่าเฉลี่ย 10 วัน ประกอบกับเครื่องมือทางด้านเทคนิคหลายตัวส่งสัญญาณเชิงลบต่อเนื่อง เช่น stochastic, rsi, mfi เป็นต้น จึงให้นำนักวิเคราะห์ราคาอ่อนตัวทดสอบแนวรับถัดไปที่กำหนด	แนะนำให้ขายลดความเสี่ยงหากราคาหลุดต่ำกว่า 26.5 บาท โดยที่มีโซนแนวรับสำคัญถัดไปอยู่ที่ 25 / 23.1 บาท

*** Positive signal = ความหมายที่เกิดจากราคามีทิศทางเปลี่ยนแปลงที่เกิดจากพิจารณา 4 องค์ประกอบ คือ

1. การกลับตัวของแท่งเทียน Bar chart, Pivot point & Line chart
2. เกิดจากการ Breakout เส้น Trendline, Resistance line, Chart pattern, Fibo line, Parallel line เป็นต้น
3. เกิดจากการสนับสนุนเชิงบวกของสัญญาณทางเทคนิคประเภท Momentum indicators, Leading and Lagging Indicators เป็นต้น และ
4. เกิดจากการสนับสนุนของเครื่องมือด้าน Volume Indicators เป็นต้น

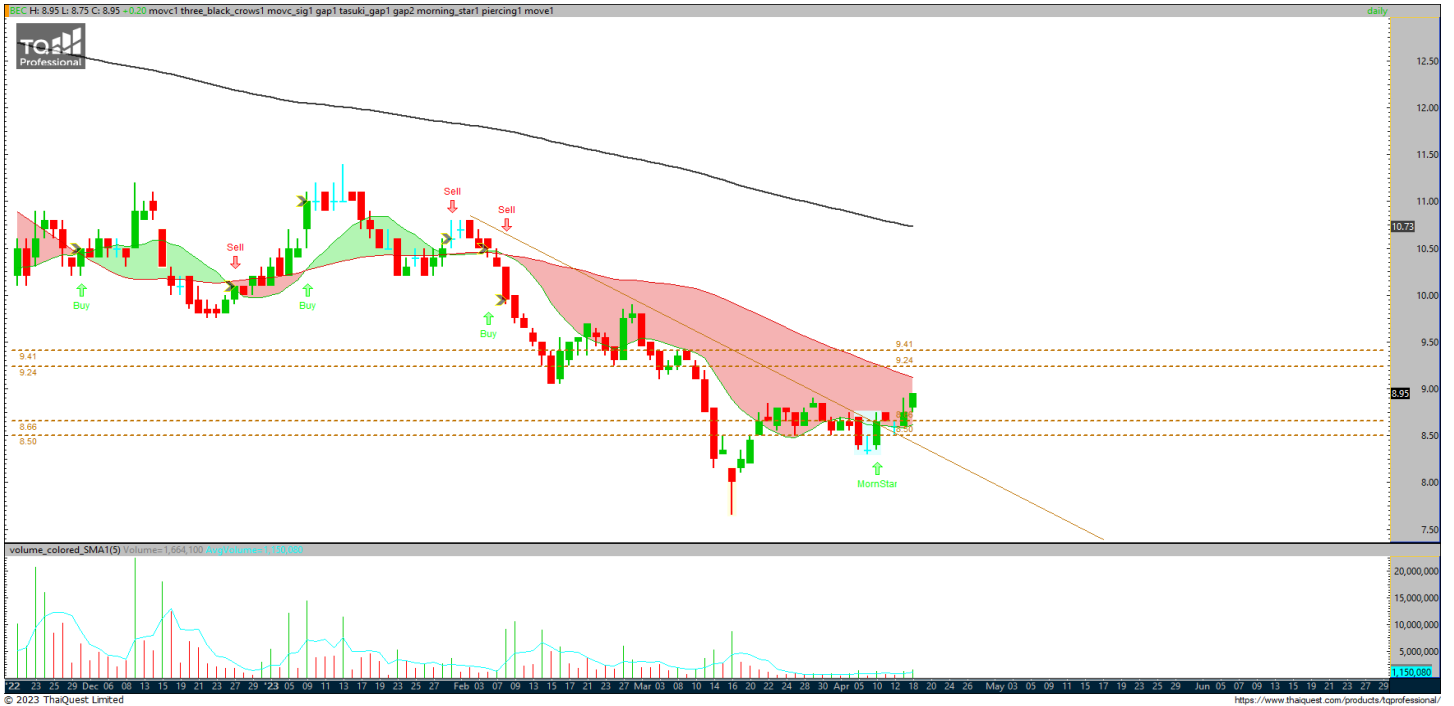
**Negative Warning Signal = เป็นการเตือนถึงสัญญาณทางเทคนิคในเชิงลบระยะสั้น ซึ่งราคามีโอกาสเปลี่ยนแปลงในทิศทางที่อ่อนตัวช่วงระยะเวลาหนึ่ง ซึ่งเป็นจังหวะของการทำกำไร Profit Taking / Short against port / SBL เป็นต้น

Stock In Trend

BEC ชื่อเก็งกำไร ราคาปิด **8.95**

เป้าหมาย **9.25 / 9.4**

แนวรับ **8.65 / 8.5**



Reference Guide

TREND	Reversal
MOVING AVERAGES	Positive
PRICE PATTERN	Breakout s-t downtrend
MACD	Macd > signal line ต่อเนื่อง
Slow Stoch	ขยับขึ้น
RSI	ขยับขึ้น > 50%
OBV	ขยับขึ้น
MONEY FLOW INDEX	ขยับขึ้น

สรุปความคิดเห็น

ราคาหุ้น BEC ในกราฟ Daily Timeframe ยังให้น้ำหนักแก่วงตัวขึ้นต่อ หลังวานนี้แท่งเทียนสามารถผ่านทะลุเส้น s-t downtrend line เส้นหนึ่งขึ้นมา พร้อมกับการยืนยันเหนือเส้นค่าเฉลี่ย 10 วัน พสานสัญญาณบวจากเครื่องมือทางด้านเทคนิค อาทิเช่น Slow stochastic ทรงตัว, RSI ขยับขึ้นเหนือแกน 50% และ MACD > signal line ต่อเนื่อง สำหรับ Volume Indicator อาทิเช่น OBV, Money Flow Index ขยับขึ้นเช่นกัน ฉะนั้นให้น้ำหนักราคาแก่วงตัวขึ้นทดสอบโซนแนวต้านระยะสั้นถัดไปที่ 9.25 / 9.4 บาท

ความเสี่ยง

ระดับการตัดขาดทุนคือ 8.5 บาท

CPALL	ชื่อเก็งกำไร	ราคาปิด	63
		เป้าหมาย	64.5 / 65
		แนวรับ	62 / 61



Reference Guide	
TREND	Reversal
MOVING AVERAGES	Positive
PRICE PATTEN	Inverted head & shoulder
MACD	Macd > signal line
Slow Stoch	ขยับขึ้น
RSI	ขยับขึ้น > 50%
OBV	ขยับขึ้น
MONEY FLOW INDEX	ขยับขึ้น

สรุปความคิดเห็น

ราคาหุ้น CPALL ในกราฟ Daily Timeframe ให้น้ำหนักแกว่งตัวขึ้นเพื่อทดสอบ Neckline ของรูปแบบ Inverted head and shoulder หลังวานนี้แกว่งเทียนเริ่มกลับตัวขึ้นทดสอบเส้นค่าเฉลี่ยระยะยาว 200 วัน พยายามสัญญาณบวกจากเครื่องมือทางด้านเทคนิคส่วนใหญ่ อาทิเช่น Slow stochastic แกว่งขึ้น, RSI ขยับขึ้นเหนือแกน 50% และ MACD ขยับขึ้นมากกว่า Signal line สำหรับ Volume Indicator อาทิเช่น OBV, Money Flow Index ขยับขึ้นเช่นกัน จะนั้นให้น้ำหนักราคาแกว่งตัวขึ้นทดสอบโซนแนวต้านระยะสั้นถัดไปที่ 64.5 / 65 บาท

ความเสี่ยง

ระดับการตัดขาดทุนคือต่ำกว่า 61 บาท

ICHI	ชื่อเก็งกำไร	ราคาปิด	13.2
		เป้าหมาย	13.80 / 14.30
		แนวรับ	12.80 - 12.60



Reference Guide	
TREND	Up
MOVING AVERAGES	Positive
PRICE PATTERN	Uptrend channel
MACD	Macd ตัดแกน 0 ขึ้น
Slow Stoch	ขยับขึ้น
RSI	ขยับขึ้นเหนือแกน 50%
OBV	ขยับขึ้น
MONEY FLOW INDEX	ขยับขึ้น

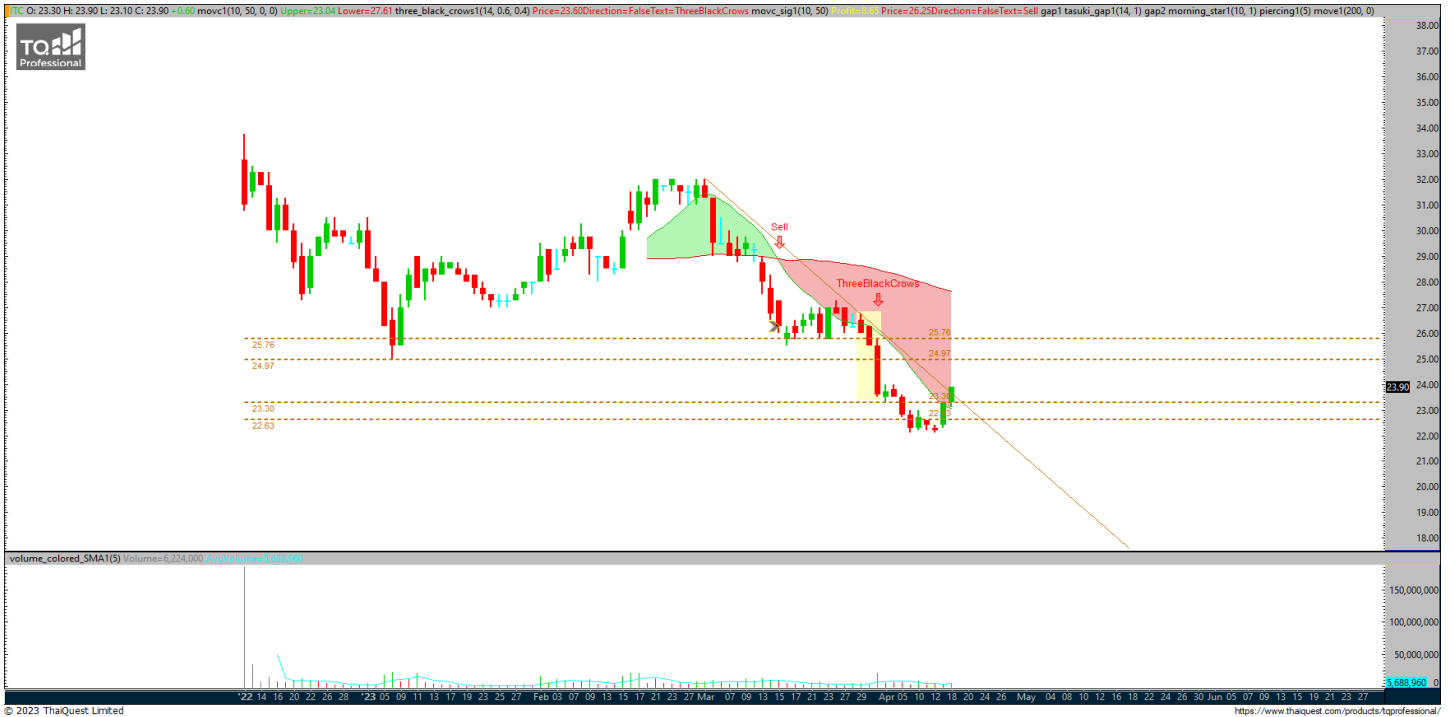
สรุปความคิดเห็น

ราคาหุ้น ICHI ในกราฟ Daily Timeframe ให้น้ำหนักแกว่งตัวขึ้นต่อในกรอบแนวโน้มขาขึ้น หลังวานนี้ราคาหุ้นเริ่มกลับตัวขึ้นมายืนเหนือเส้นค่าเฉลี่ย 10,50 วัน พสาน Volume ที่เริ่มเร่งตัวขึ้น และสัญญาณบวจากเครื่องมือทางด้านเทคนิคส่วนใหญ่ อาทิเช่น Slow stochastic แกว่งขึ้น, RSI ขยับขึ้นเหนือแกน 50% และ MACD ที่ตัดแกน 0 ขึ้น สำหรับ Volume Indicator อาทิเช่น OBV, Money Flow Index ขยับขึ้นเช่นกัน ฉะนั้นให้น้ำหนักราคาแกว่งตัวขึ้นทดสอบโซนแนวต้านระยะสั้นถัดไปที่ 13.8 / 14.3 บาท

ความเสี่ยง

ระดับการตัดขาดทุนคือต่ำกว่า 12.6 บาท

ITC	ชื่อเก็งกำไร	ราคาปิด	23.9
		เป้าหมาย	25 / 25.75
		แนวรับ	23.3 / 22.6



Reference Guide	
TREND	Technical rebound
MOVING AVERAGES	Positive
PRICE PATTERN	Two consecutive up
MACD	Macd ตัด signal line ขึ้น
Slow Stoch	ขยับขึ้น
RSI	ขยับขึ้นใกล้แกน 50%
OBV	ขยับขึ้น
MONEY FLOW INDEX	ขยับขึ้น

สรุปความคิดเห็น

ราคาหุ้น ITC ในกราฟ Daily Timeframe ให้น้ำหนักอยู่ในด้าน Technical rebound หลังวานนี้แท่งเทียนเริ่มแกว่งตัวขึ้นผ่านเส้น Downtrend line เส้นหนึ่งขึ้นมาในลักษณะที่เป็น Two consecutive up พสานสัญญาณบวกจากเครื่องมือทางด้านเทคนิค อาทิเช่น Slow stochastic ขยับขึ้น, RSI ขยับขึ้นใกล้แกน 50% และ MACD ที่ ตัด Signal line ขึ้น , สำหรับ Volume Indicator อาทิเช่น OBV, Money Flow Index ขยับขึ้นเช่นกัน ฉะนั้นให้น้ำหนักราคาแกว่งตัวขึ้นทดสอบโซนแนวต้านระยะสั้นถัดไปที่ 25 / 25.75 บาท

ความเสี่ยง

ระดับการตัดขาดทุนคือต่ำกว่า 22.6 บาท

Stock (Update)

BJC

ชื่อแก๊งกำไร

ราคาปิด 38.50 บาท



ความคิดเห็น ชื่อแก๊งกำไร : ไม่เปลี่ยนแปลงความคิดเห็น ราคาเมื่อวานปิดตัวออกด้านข้าง ราคาหุ้น BJC ในกราฟ Daily Timeframe ให้น้ำหนักแกว่งตัวขึ้นต่อ หลังวานนี้ราคาหุ้นเริ่มกลับตัวขึ้นมายืนเหนือเส้นค่าเฉลี่ย 10,50 วัน พสาน Volume ที่เริ่มเร่งตัวขึ้น และสัญญาณบวจากเครื่องมือทางด้านเทคนิคส่วนใหญ่ อาทิเช่น Slow stochastic แกว่งขึ้น, RSI ขยับขึ้นเหนือแกน 50% และ MACD ที่แกว่งขึ้นเหนือ Signal line ต่อเนื่อง สำหรับ Volume Indicator อาทิเช่น OBV, Money Flow Index ขยับขึ้นเช่นกัน ฉะนั้นให้น้ำหนักราคาแกว่งตัวขึ้นทดสอบโซนแนวต้านเดิมที่ 40 - 40.75 บาท (ระดับการตัดขาดทุนคือต่ำกว่า 37 บาท)

Warrant Update

Most 14 Active Warrants

Symbol	close	Black-Scholes	% All-in Premium	แนวรับ	แนวต้าน
BANPU-W5	1.89	1.80	-2.51%	1.83	1.96
APURE-W3	1.00	0.13	60.00%	0.97	1.09
OTO-W1	5.50	9.29	-50.89%	5.35	5.70
NEX-W2	17.40	16.01	86.75%	17.00	17.90
NCAP-W1	0.60	0.20	93.62%	0.57	0.66
III-W1	6.95	7.32	-10.03%	6.75	7.30
WAVE-W3	0.09	N/A	N/A	0.07	0.11
PROEN-W1	2.08	2.03	-8.80%	2.00	2.20
SABUY-W2	5.55	4.92	-1.40%	5.40	5.70
TSR-W2	1.32	N/A	N/A	1.26	1.40
BEYOND-W2	5.10	5.23	-0.27%	4.94	5.30
GLORY-W1	2.42	2.07	-20.59%	2.32	2.54
TH-W3	0.82	N/A	N/A	0.80	0.86
EKH-W1	1.73	1.89	-1.59%	1.68	1.78

% All-in Premium

Symbol	close	Black-Scholes	% All-in Premium	แนวรับ	แนวต้าน
BANPU-W5	1.89	1.80	-2.51%	1.83	1.96
OTO-W1	5.50	9.29	-50.89%	5.35	5.70
III-W1	6.95	7.32	-10.03%	6.75	7.30
PROEN-W1	2.08	2.03	-8.80%	2.00	2.20
SABUY-W2	5.55	4.92	-1.40%	5.40	5.70
BEYOND-W2	5.10	5.23	-0.27%	4.94	5.30
GLORY-W1	2.42	2.07	-20.59%	2.32	2.54
EKH-W1	1.73	1.89	-1.59%	1.68	1.78

***ใช้ราคาปิดของวันที่ 18 / 04 / 2023 ในการคำนวณ*

***ใช้ราคาปิดของวันที่ 18 / 04 / 2023 ในการคำนวณ*

คำแนะนำการลงทุน และความหมายของคำแนะนำการลงทุน

Stock Rating หมายถึง การให้น้ำหนักการลงทุนของบริษัท แบ่งเป็น 4 ระดับ

Buy หมายถึง ราคาพื้นฐานสูงกว่าราคาตลาด 15%

Trading Buy หมายถึง ราคาพื้นฐานสูงกว่า ราคาตลาดระหว่าง 5% - 15%

Neutral หมายถึง ราคาพื้นฐานสูงกว่าราคาตลาดไม่เกิน 5% หรือต่ำกว่าราคาตลาดไม่เกิน 5%

Reduce หมายถึง ราคาพื้นฐานต่ำกว่าราคาตลาด 5%

คำจำกัดความ

Sector หมายถึง กลุ่มอุตสาหกรรมที่บริษัทจัดอยู่

Sector Rating หมายถึง การให้น้ำหนักการลงทุนของกลุ่มอุตสาหกรรม แบ่งเป็น 3 ระดับ

Bullish หมายถึง หุ้นส่วนใหญ่ในกลุ่มอุตสาหกรรมได้รับคำแนะนำ "Buy" หรือคำแนะนำเฉลี่ยถ่วงน้ำหนักของกลุ่มอุตสาหกรรมคือ "Buy" และ "Trading Buy"

Neutral หมายถึง หุ้นส่วนใหญ่ในกลุ่มอุตสาหกรรมได้รับคำแนะนำ "Neutral" หรือคำแนะนำเฉลี่ยถ่วงน้ำหนักของกลุ่มอุตสาหกรรมคือ "Neutral"

Bearish หมายถึง หุ้นส่วนใหญ่ในกลุ่มอุตสาหกรรมได้รับคำแนะนำ "Reduce" หรือ "Sell" หรือคำแนะนำเฉลี่ยถ่วงน้ำหนักของกลุ่มอุตสาหกรรมคือ "Reduce" หรือ "Sell"

Current หมายถึง การให้น้ำหนักการลงทุนของบริษัท ณ ปัจจุบัน

Previous หมายถึง การให้น้ำหนักการลงทุนของบริษัท ก่อนหน้านี้

Market Prices หมายถึง ราคาหุ้น ณ ปัจจุบัน

Fair Price หมายถึง ราคาที่เหมาะสมตามปัจจัยพื้นฐาน

Net Profit หมายถึง กำไรสุทธิ (ล้านบาท)

EPS หมายถึง กำไรสุทธิต่อหุ้น (บาท)

EPS Growth หมายถึง อัตราการขยายตัวของกำไรต่อหุ้น (%)

PER หมายถึง ราคาหุ้นปัจจุบัน / กำไรสุทธิต่อหุ้น (เท่า)

P/BV หมายถึง ราคาหุ้นปัจจุบัน / มูลค่าทางบัญชีต่อหุ้น (เท่า)

EBITDA หมายถึง กำไรก่อนหักดอกเบี้ย ภาษี ค่าเสื่อมราคา และ ค่าตัดจำหน่าย (บาท)

EBITDA Growth หมายถึง อัตราการขยายตัวของ กำไรก่อนหักดอกเบี้ย ภาษี ค่าเสื่อมราคา และ ค่าตัดจำหน่าย (%)

EV / EBITDA หมายถึง มูลค่ากิจการ / กำไรก่อนหักดอกเบี้ย ภาษี ค่าเสื่อมราคา และ ค่าตัดจำหน่าย (เท่า)

DPS หมายถึง เงินปันผลต่อหุ้น (บาท)

Dividend Yield หมายถึง อัตราผลตอบแทนของเงินปันผล (%)

เอกสารฉบับนี้จัดทำขึ้นโดยบริษัทหลักทรัพย์ กรุงศรี พัฒนสิน จำกัด (มหาชน) ("บริษัท") ข้อมูลที่ปรากฏในเอกสารฉบับนี้จัดทำโดยอาศัยข้อมูลที่จัดหาจากแหล่งที่เชื่อหรือควรเชื่อว่ามีที่น่าเชื่อถือ และ/หรือถูกต้อง อย่างไรก็ตาม บริษัทไม่ยืนยัน และไม่รับรองถึงความครบถ้วนสมบูรณ์หรือถูกต้องของข้อมูลดังกล่าว และไม่รับประกันราคาหรือผลตอบแทนของหลักทรัพย์ที่ปรากฏข้างต้น แม้ว่าข้อมูลดังกล่าวจะปรากฏข้อความที่อาจเป็นหรืออาจตีความว่าเป็นเช่นนั้นได้ บริษัท จึงไม่รับผิดชอบต่อการนำเอาข้อมูล ข้อความ ความเห็น และหรือบทสรุปที่ปรากฏในเอกสารฉบับนี้ไปใช้ไม่ว่ากรณีใดๆ บริษัท รวมถึงบริษัทที่เกี่ยวข้อง ลูกค้า ผู้บริหารและพนักงานของบริษัทต่างๆ อาจจะมีการลงทุนใน หรือซื้อ หรือขายหลักทรัพย์ที่ปรากฏในเอกสารฉบับนี้ได้ทุกเวลา ข้อมูลและความเห็นที่ปรากฏอยู่ในเอกสารฉบับนี้ มิได้ประสงค์จะชี้ชวน เสนอแนะ หรือจูงใจให้ลงทุนใน หรือซื้อ หรือขายหลักทรัพย์ที่ปรากฏในเอกสารฉบับนี้ และข้อมูลอาจมีการแก้ไขเพิ่มเติมเปลี่ยนแปลงโดยมีต้องแจ้งให้ทราบล่วงหน้า ผู้ลงทุนควรใช้ดุลยพินิจอย่างรอบคอบในการลงทุนในหรือซื้อหรือขายหลักทรัพย์ บริษัทสงวนลิขสิทธิ์ในข้อมูลที่ปรากฏในเอกสารนี้ ห้ามมิให้ผู้ใช้ประโยชน์ ทำซ้ำ ดัดแปลง นำออกแสดง ทำให้ปรากฏ หรือเผยแพร่ต่อสาธารณชน ไม่ว่าด้วยประการใด ๆ ซึ่งข้อมูลในเอกสารนี้ ไม่ว่าทั้งหมดหรือบางส่วน เว้นแต่ได้รับอนุญาตเป็นหนังสือจากบริษัทเป็นการล่วงหน้า การกล่าว คิด หรืออ้างอิง ข้อมูลบางส่วนตามสมควรในเอกสารนี้ ไม่ว่าในบทความ บทวิเคราะห์ บทความวิจัย หรือในเอกสาร หรือการสื่อสารอื่นใดจะต้องกระทำโดยถูกต้อง และไม่เป็นการก่อให้เกิดการเข้าใจผิดหรือความเสียหายแก่บริษัท ต้องรับรู้ถึงความเป็นเจ้าของลิขสิทธิ์ในข้อมูลของบริษัท และต้องอ้างอิงถึงฉบับที่และวันที่ในเอกสารฉบับนี้ของบริษัทโดยชัดเจน การลงทุนในหรือซื้อหรือขายหลักทรัพย์ย่อมมีความเสี่ยง ท่านควรทำความเข้าใจอย่างถี่ถ้วนต่อลักษณะของหลักทรัพย์แต่ละประเภท และควรศึกษาข้อมูลของบริษัทที่ออกหลักทรัพย์และข้อมูลอื่นใดที่เกี่ยวข้องก่อนการตัดสินใจลงทุนในหรือซื้อหรือขายหลักทรัพย์

CORPORATE GOVERNANCE REPORT OF THAI LISTED COMPANIES 2022 (as 02 April 2023)

AAV	ADVANC	AF	AH	AIRA	AJ	AKP	AKR	ALLA	ALT	AMA	
AMARIN	AMATA	AMATAV	ANAN	AOT	AP	APURE	ARIP	ASP	ASW	AUCTION	
AWC	AYUD	BAFS	BAM	BANPU	BAY	BBIK	BBL	BCP	BCPG	BDMS	
BEM	BEYOND	BGC	BGRIM	BIZ	BKI	BOL	BPP	BRR	BTS	BTW	
BWG	CENDEL	CFRESH	CGH	CHEWA	CHO	CIMBT	CK	CKP	CM	CNT	
COLOR	COM7	COMAN	COTTO	CPALL	CPF	CPI	CPN	CRC	CSS	DDD	
DELTA	DEMCO	DOHOME	DRT	DUSIT	EA	EASTW	ECF	ECL	EE	EGCO	
EPG	ETC	ETE	FN	FNS	FPI	FPT	FSMART	FVC	GC	GEL	
GFPT	GGC	GLAND	GLOBAL	GPI	GPSC	GRAMMY	GULF	GUNKUL	HANA	HARN	
HENG	HMPRO	ICC	ICHI	III	ILINK	ILM	IND	INTUCH	IP	IRC	
IRPC	ITEL	IVL	JTS	K	KBANK	KCE	KEX	KGI	KKP	KSL	
KTB	KTC	LALIN	LANNA	LHFG	LIT	LOXLEY	LPN	LRH	LST	MACO	
MAJOR	MAKRO	MALEE	MBK	MC	MCOT	METCO	MFEC	MINT	MONO	MOONG	
MSC	MST	MTC	MVP	NCL	NEP	NER	NKI	NOBLE	NVD	NYT	
OISHI	OR	ORI	OSP	OTO	PAP	PCSGH	PDG	PDJ	PG	PHOL	
PLANB	PLANET	PLAT	PORT	PPS	PR9	PREB	PRG	PRM	PSH	PSL	
PTG	PTT	PTTEP	PTTGC	PYLON	Q-CON	QH	QTC	RABBIT	RATCH	RBF	
RS	S	SAAM	SCM	SABINA	SAMART	SAMTEL	SAT	SC	SCB	SCC	
SCCC	SCG	SCGP	SCN	SCN	SAMART	SEAFCO	SEAOIL	SE-ED	SELIC	SENA	
SENAJ	SGF	SHR	SICT	SIRI	SIS	SITHAI	SJWD	SMPC	SNC	SONIC	
SORKON	SPALI	SPI	SPRC	SPVI	SSC	SSS	SST	STA	STEC	STGT	
STI	SUN	SUSCO	SUTHA	SVI	SYMC	SYNTEC	TACC	TASCO	TCAP	TEAMG	
TFMAMA	THANA	THANI	THCOM	THG	THIP	THRE	THREL	TIPCO	TISCO	TK	
TKN	TKS	TKT	TMILL	TMT	TNDT	TNITY	TOA	TOP	TPBI	TQM	
TRC	TSC	TSR	TSTE	TSTH	TTA	TTB	TTCL	TTW	TU	TVDH	
TVI	TVO	TWPC	UAC	UBIS	UPOIC	UV	VCOM	VGI	VIH	WACOAL	
WAVE	WHA	WHAUP	WICE	WINNER	XPG	ZEN					

2S	ZUP	ABM	ACE	ACG	ADB	ADD	AEONTS	AGE	AHC	AIE	
AIT	ALUCON	AMANA	AMR	APCO	APCS	AQUA	ARIN	ARROW	AS	ASAP	
ASEFA	ASIA	ASIAN	ASIMAR	ASK	ASN	ATP30	B	BA	BC	BCH	
BE8	BEC	BH	BIG	BJC	BJCHI	BLA	BR	BRI	BROOK	BSM	
BYD	CBG	CEN	CHARAN	CHAYO	CHG	CHOTI	CI	CHOW	CIG	CITY	
CIVIL	CMC	CPL	CPW	CRANE	CRD	CSC	CSP	CV	CWT	DCC	
DHOUSE	DITTO	DMT	DOD	DPAIN	DV8	EASON	EFORL	ERW	ESSO	ESTAR	
FE	FLOYD	FORTH	FSS	FTE	GBX	GCAP	GENCO	GJS	GTB	GYT	
HEMP	HPT	HTC	HUMAN	HYDRO	ICN	IFS	IIG	IMH	INET	INGRS	
INSET	INSURE	IRCP	IT	ITD	J	JAS	JCK	JCKH	JMT	JR	
KBS	KCAR	KGEN	KIAT	KISS	KK	KOOL	KTIS	KUMWEL	KUN	KWC	
KWM	L&E	LEO	LH	LHK	LHK	M	MATCH	MBAX	MEGA	META	
MFC	MGT	MICRO	MILL	MITSIB	MK	MODERN	MTI	NATION	NCAP	NCH	
NDR	NETBAY	NEX	NINE	NNCL	NOVA	NPK	NRF	NTV	NUSA	NWR	
OCC	OGC	ONEE	PACO	PATO	PB	PICO	PIMO	PIN	PJW	PL	
PLE	PM	PMTA	PPP	PPPM	PRAPAT	PRECHA	PRIME	PRIN	PRINC	PROEN	
PROS	PROUD	PSG	PSTC	PT	PTC	QLT	RCL	RICHY	RJH	ROJNA	
RPC	RT	RWI	S11	SA	SABUY	SAK	SALEE	SAMCO	SANKO	SAPPE	
SAWAD	SCAP	SCI	SCP	SE	SECURE	SFLEX	SFP	SFT	SGP	SIAM	
SINGER	SKE	SKN	SKR	SKY	SLP	SMART	SMD	SMIT	SMT	SNNP	
SNP	SO	SPA	SPC	SPCG	SR	SRICHA	SSF	SSP	STANLY	STC	
STPI	SUC	SVOA	SVT	SWC	SYNEX	TAE	TAKUNI	TCC	TCMC	TFG	
TFI	TFM	TGH	TIDLOR	TIGER	TIPH	TITLE	TM	TMC	TMD	TMI	
TNL	TNP	TNR	TOG	TPA	TPAC	TPCS	TPIPL	TPIPP	TPLAS	TPS	
TQR	TRITN	TRT	TRU	TRV	TSE	TVT	TWP	UBE	UEC	UKEM	
UMI	UOBKH	UP	UPF	VIBHA	VL	VL	VPO	VRANDA	WGE	WIJK	
WIN	WINMED	WORK	WP	XO	YUASA	ZIGA					

A	A5	AI	ALL	ALPHAX	AMC	APP	AQ	AU	B52	BEAUTY	
BGT	BLAND	BM	BROCK	BSBM	BTNC	CAZ	CCP	CGD	CMAN	CMO	
CMR	CPANEL	CPT	CSR	CTW	D	DCON	EKH	EMC	EP	EVER	
F&D	FMT	GIFT	GLOCON	GLORY	GREEN	GSC	GTV	HL	HTECH	IHL	
INOX	JAK	JMART	JSP	JUBILE	KASET	KCM	KWI	KYE	LEE	LPH	
MATI	M-CHAI	MCS	MDX	MENA	MJD	MORE	MPIC	MUD	NC	NEWS	
NFC	NSL	NV	PAF	PEACE	PF	PK	PPM	PRAKIT	PTECH	PTL	
RAM	ROCK	RP	RPH	RSP	SIMAT	SISB	SK	SOLAR	SPACK	SPG	
SQ	STARK	STECH	SUPER	TC	TCCC	TCJ	TEAM	THE	THMUI	TKC	
TNH	TNPC	TOPP	TPCH	TPOLY	TRUBB	TTI	TYCN	UMS	UNIQ	UREKA	
VARO	W	WFX	WPH	YGG							

ช่วงคะแนน	สัญลักษณ์	ความหมาย
90 - 100		ดีเลิศ
80 - 89		ดีมาก
70 - 79		ดี
60 - 69		ดีพอใช้
50 - 59		ผ่าน
ต่ำกว่า 50	No logo given	N/A

การเปิดเผยผลการสำรวจของสมาคมส่งเสริมสถาบันกรรมการบริษัทไทย (IOD) ในเรื่องการกำกับดูแลกิจการ (Corporate Governance) นี้เป็นการดำเนินการตามนโยบายของสำนักงานคณะกรรมการกำกับหลักทรัพย์และตลาดหลักทรัพย์ โดยการสำรวจของ IOD เป็นการสำรวจและประเมินจากข้อมูลของบริษัทจดทะเบียนในตลาดหลักทรัพย์แห่งประเทศไทย และตลาดหลักทรัพย์ เอ็มเอไอ (MAI) ที่มีผลการเปิดเผยต่อสาธารณะ และเป็นข้อมูลสำหรับผู้ลงทุนทั่วไปสามารถเข้าถึงได้ ดังนั้น ผลการสำรวจดังกล่าวจึงเป็นการนำเสนอในมุมมองของบุคคลภายนอก โดยไม่ได้เป็นการประเมินการปฏิบัติ และมิได้มีการใช้ข้อมูลภายในเพื่อการประเมิน ผลการสำรวจดังกล่าวเป็นการสำรวจ ณ วันที่ปรากฏในรายงานการกำกับดูแลกิจการของบริษัทจดทะเบียนไทยเท่านั้น ดังนั้น ผลการสำรวจจึงอาจเปลี่ยนแปลงได้ภายหลังวันดังกล่าว ทั้งนี้ บริษัทหลักทรัพย์ กรุงศรี พัฒนสิน จำกัด (มหาชน) มิได้ยืนยันหรือรับรองถึงความถูกต้องของผลการสำรวจดังกล่าวแต่อย่างใด

* บริษัทหรือกรรมการหรือผู้บริหารของบริษัทที่มีข้อขัดข้องเกี่ยวกับการกำกับดูแลกิจการ เช่น การกระทำความผิดเกี่ยวกับหลักทรัพย์ การทุจริต คอร์รัปชัน เป็นต้น ซึ่งการใช้ข้อมูล CGR ควรตระหนักถึงข้อดังกล่าวประกอบด้วย อ่านรายละเอียดเพิ่มเติมได้ที่ <http://www.thai-iod.com/en/projects-2.asp>

แหล่งที่มา : <https://market.sec.or.th/public/idisc/th/Ranking/Listed/Issuer>

ANTI-CORRUPTION PROGRESS INDICATOR ข้อมูล ณ วันที่ 02 เมษายน 2566

ได้รับการรับรอง

2S	7UP	ADVANC	AF	AI	AIE	AIRA	AJ	AKP	AMA	AMANAH	AMATA	AMATAV
AP	APCS	AS	ASIAN	ASK	ASP	AWC	AYUD	B	BAFS	BAM	BANPU	BAY
BBL	BCH	BCP	BCPG	BE8	BEC	BEYOND	BGC	BGRIM	BKI	BLA	BPP	BROOK
BRR	BSBM	BTS	BWG	CEN	CENTEL	CFRESH	CGH	CHEWA	CHOTI	CHOW	CIG	CIMBT
CM	CMC	COM7	COTTO	CPALL	CPF	CPI	CPL	CPN	CRC	CSC	DCC	DELTA
DEMCO	DIMET	DRT	DUSIT	EA	EASTW	EGCO	EP	EPG	ERW	ESTAR	ETE	FE
FNS	FPI	FPT	FSMART	FSS	FTE	GBX	GC	GCAP	GEL	GFPT	GGC	GJS
GPI	GPSC	GSTEEL	GULF	GUNKUL	HANA	HARN	HEMP	HENG	HMPRO	HTC	ICC	ICHI
IFS	III	ILINK	INET	INSURE	INTUCH	IRC	IRPC	ITEL	IVL	JKN	JR	K
KASET	KBANK	KBS	KCAR	KCE	KGEN	KGI	KKP	KSL	KTB	KTC	KWI	L&E
LANNA	LH	LHFG	LHK	LPN	LRH	M	MAJOR	MAKRO	MALEE	MATCH	MBAX	MBK
MC	MCOT	META	MFC	MFEC	MILL	MINT	MONO	MOONG	MSC	MST	MTC	MTI
NEP	NINE	NKI	NOBLE	NOK	NWR	OCC	OGC	ORI	PAP	PATO	PB	PCSGH
PDG	PDJ	PG	PHOL	PK	PL	PLANB	PLANET	PLAT	PM	PPP	PPPM	PPS
PR9	PREB	PRG	PRINC	PRM	PROS	PSH	PSL	PSTC	PT	PTG	PTT	PTTEP
PTTGC	PYLON	Q-CON	QH	QLT	QTC	RABBIT	RATCH	RML	RWI	S&J	SAAM	SABINA
SAPPE	SAT	SC	SCB	SCC	SCCC	SCG	SCGP	SCM	SCN	SEAOIL	SE-ED	SELIC
SENA	SGP	SINGER	SIRI	SITHAI	SKR	SMIT	SMK	SMPC	SNC	SNP	SORKON	SPACK
SPALI	SPC	SPI	SPRC	SRICHA	SSF	SSP	SSSC	SST	STA	STGT	STOWER	SUSCO
SVI	SYMC	SYNTEC	TAE	TAKUNI	TASCO	TCAP	TCMC	TFG	TFI	TFMAMA	TGH	THANI
THCOM	THIP	THRE	THREL	TIDLOR	TIPCO	TISCO	TKS	TKT	TMILL	TMT	TNITY	TNL
TNP	TNR	TOG	TOP	TOPP	TPA	TPCS	TPP	TRU	TSC	TSTE	TSTH	TTA
TTB	TTCL	TU	TVDH	TVI	TVO	TWPC	UBE	UBIS	UEC	UKEM	UOBKH	UPF
UV	VGI	VIH	WACOAL	WHA	WHAUP	WICE	WIJK	XO	YUASA	ZEN	ZIGA	

ประกาศเจตนาสมัคร

AH	ALT	APCO	ASW	B52	CHG	CI	CPR	CPW	DDD	DHOUSE	DOHOME	ECF
EKH	ETC	EVER	FLOYD	GLOBAL	ILM	INOX	J	JMART	JMT	JTS	KEX	KUMWEL
LDC	MEGA	NCAP	NOVA	NRF	NUSA	OR	PIMO	PLE	RS	SAK	SIS	SSS
STECH	SUPER	SVT	TKN	TMD	TMI	TQM	TRT	TSI	VARO	VCOM	VIBHA	W

WIN

ระดับ (Level)

ผลการประเมิน

ได้รับการรับรอง (Certified)

การแสดงให้เห็นถึงการนำไปปฏิบัติโดยมีการสอบทานความครบถ้วนเพียงพอของกระบวนการทั้งหมดจากคณะกรรมการตรวจสอบหรือผู้สอบบัญชีที่ ก.ล.ต. ให้ความเห็นชอบ การได้รับการรับรองเป็นสมาชิกแนวร่วมปฏิบัติของภาคเอกชนไทยในการต่อต้านทุจริต หรือได้ผ่านการตรวจสอบเพื่อให้ความเชื่อมั่นอย่างเป็นทางการจากหน่วยงานภายนอก

ประกาศเจตนาสมัคร (Declared)

การแสดงให้เห็นถึงความมุ่งมั่นโดยการประกาศเจตนาสมัครเข้าเป็นแนวร่วมปฏิบัติ (Collective Action Coalition) ของภาคเอกชนไทยในการต่อต้านทุจริต

การเปิดเผยผลการประเมินดัชนีชี้วัดความคืบหน้าการป้องกันกรณีส่วนเกี่ยวข้องกับการทุจริตคอร์รัปชัน (Anti-Corruption Progress Indicators) ของบริษัทจดทะเบียนในตลาดหลักทรัพย์แห่งประเทศไทยซึ่งจัดทำโดยสถาบันไทยพัฒน์นี้ เป็นการดำเนินการตามนโยบายและตามแผนพัฒนาความยั่งยืนสำหรับบริษัทจดทะเบียนของสำนักงานคณะกรรมการกำกับหลักทรัพย์และตลาดหลักทรัพย์ โดยผลการประเมินดังกล่าวของสถาบันไทยพัฒน์ อาศัยข้อมูลที่ได้รับจากบริษัทจดทะเบียนตามที่บริษัทจดทะเบียนได้ระบุในแบบแสดงข้อมูลเพื่อการประเมิน Anti-Corruption ซึ่งได้อ้างอิงข้อมูลมาจากแบบแสดงรายการข้อมูลประจำปี (แบบ 56-1) รายงานประจำปี (แบบ 56-2) หรือในเอกสารและหรือรายงานอื่นที่เกี่ยวข้องของบริษัทจดทะเบียนนั้น แล้วแต่กรณี ดังนั้น ผลการประเมินดังกล่าวจึงเป็นการนำเสนอในมุมมองของสถาบันไทยพัฒน์ซึ่งเป็นบุคคลภายนอก โดยมีได้เป็นการประเมินการปฏิบัติของบริษัทจดทะเบียนในตลาดหลักทรัพย์แห่งประเทศไทย และมีได้ใช้ข้อมูลภายในเพื่อการประเมิน

เนื่องจากผลการประเมินดังกล่าวเป็นเพียงผลการประเมิน ณ วันที่ปรากฏในผลการประเมินเท่านั้น ดังนั้น ผลการประเมินจึงอาจเปลี่ยนแปลงได้ภายหลังวันดังกล่าว หรือเมื่อข้อมูลที่เกี่ยวข้องมีการเปลี่ยนแปลง ทั้งนี้ บริษัทหลักทรัพย์ กรุงศรี พัฒนสิน จำกัด (มหาชน) มิได้ยืนยัน ตรวจสอบ หรือรับรองความถูกต้องครบถ้วนของผลการประเมินดังกล่าวแต่อย่างใด

แหล่งที่มา : <https://market.sec.or.th/public/idisc/th/Ranking/Listed/Issuer>