

AFTERNOON : 19 เม.ย. 66

SET INDEX

- ดัชนีย่อตัวลงต่อในรอบสั้น
- โดยมองเป็นการสะสมกำลัง
- เตรียมที่จะปรับตัวขึ้นใหม่อีกครั้ง
- รอบบ่ายาวางแนวรับสำคัญที่บริเวณ 1570 จุด
- หากยังยืนระดับดังกล่าวได้รักษาทิศทางเชิงบวก

At the market



แนวรับ : 1570 / 1520 | แนวต้าน : 1610 / 1640

ACTION

ขายแบ่งขายทำกำไรที่บริเวณ 1600 – 1610 จุด

AFTERNOON : 19 เม.ย. 66

At the market

TFEX

S50M23

- ดัชนีอ่อนตัวหลุดระดับ 57 จุด
- ภาพเป็นการพักตัวสร้างฐาน
- วางแนวรับสำคัญรอบนี้ที่บริเวณ 950 จุด
- ยังเห็นแรงซื้อกลับที่ฐานดังกล่าว
- รอบบ่ายมองแกว่งออกด้านข้าง



แนวรับ : 950 / 943

แนวต้าน : 966 / 972

ACTION

พอร์ตเปิด Long ที่บริเวณ 952 จุด วางเป้าหมาย 970 จุด
ตัดขาดทุนที่ 942 จุด

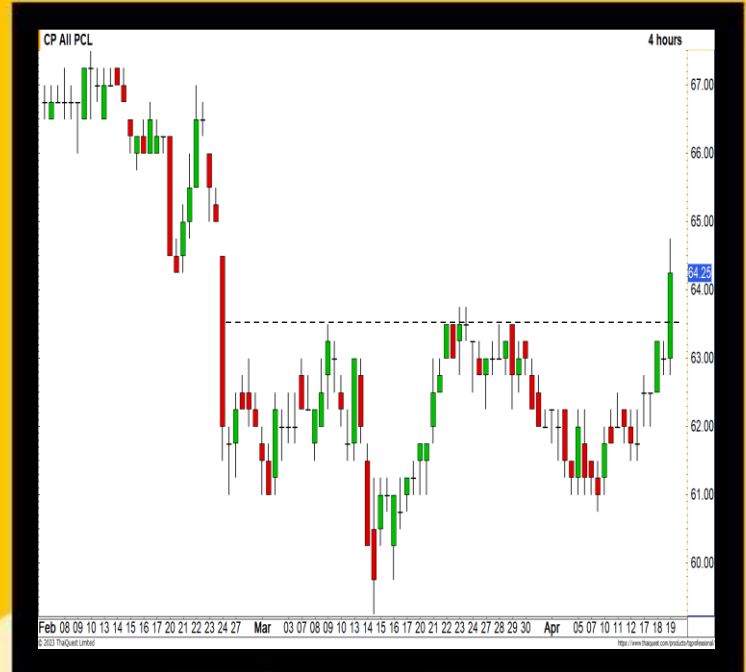
AFTERNOON : 19 เม.ย. 66

At the market

CPALL

หุ้นฟื้นแรง

- ราคาทะลุแนวต้าน 63.50 บาท ขึ้นมาได้
- เป็นการยืนยันรอบการกลับตัวรูปแบบ Inverse head and shoulder
- วัตรอบการขึ้นต่อได้ที่ระดับ 65.75 / 67.25 บาท



แนวรับ : 63.50

| แนวต้าน : 65.75/67.25

ACTION

ซื้อตาม 1 ไม้ และอีก 1 ไม้ตั้งที่แนวรับ
ตัดขาดทุนที่ 62.75 บาท



