



SET INDEX

**มองดัชนียังลั่นแกว่งสร้างฐานที่
แนวรับหลัก 1500-1520 จุด**

วานนี้ดัชนีปิดที่ระดับ 1526.69 จุด
(+3.95 จุด)

ภาพทางเทคนิคราย 60 นาที วานนี้ดัชนีฟื้นตัวขึ้นได้แข็งแกร่งในระหว่างวัน ขึ้นทดสอบแนวต้าน 1540 จุด โดยเฉพาะภาคเช้า ขณะที่ภาคบ่ายมีแรงขายออกมา กดดันทำให้ดัชนีลดช่วงบวกลง ทำให้ภาพรวมยังเป็นการแกว่งสร้างฐานเหนือแนวรับหลักที่ 1500-1520 จุด หากยังยืนเหนือระดับดังกล่าวได้จะยังไม่เป็นลบ แต่หากหลุดแนวรับหลัก 1500 จุด จะทำให้ดัชนีมีทิศทางหลักเสียและเป็นลบต่อเนื่อง

แนวรับ	1520	1500
แนวต้าน	1540	1555

ทีมนักวิเคราะห์ | ถิรัฐาภิ ศิริสงชัยกุล
เลขที่ทะเบียน : 057116
02-646-9877

SET_SET Index

daily



© 2023 ThaiQuest Limited

<https://www.thaiquest.com/products/tqprofessional/>

Technical Review

- S50M23: ให้จับตาแนวรับ 918-920 จุด หากไม่หลุดยังมีโอกาสลั่นฟื้นตัว
- Momentum Trading: PRTR, BEC
- Swing Trading: CHG, BA

หมายเหตุ : กรรมการอิสระและประธานกรรมการตรวจสอบของ FINANSIA SYRUS ดำรงตำแหน่งกรรมการของ BA

SET50 Index Futures



**ให้จับตาแนวรับ 918-920 จุด
หากยืนได้ยังมีลุ้นฟื้นตัว**

18 พ.ค. 66 นักลงทุนต่างชาติ Long สุทธิ
35,557 สัญญา
ค่า Basis ของ S50M23 อยู่ที่ระดับ +0.89 จุด
ภาพทางเทคนิคคราย 60 นาที วานนี้รับบวกได้
ช่วงเช้า ก่อนพักตัวลงแตะระดับ 925 จุด ในช่วงบ่าย
แนวรับแรกปัจจุบันอยู่ที่ 925//920 จุด หากยืนเหนือได้
คาดว่าจะยังมีโอกาสรีบาวด์กลับขึ้นทดสอบแนวต้าน ส่วน
แนวรับหลักของรอบอยู่ที่ 905-910 จุด หากหลุดระดับ
ดังกล่าวจะทำให้ภาพใหญ่เป็นลบจากการมี Low ใหม่

กลยุทธ์ S50M23

- พอร์ต Long ต้นทุน 925 จุด ถือรอทำกำไรที่ 930-935 จุด Stop Loss หากหลุด 920 จุด

แนวรับ

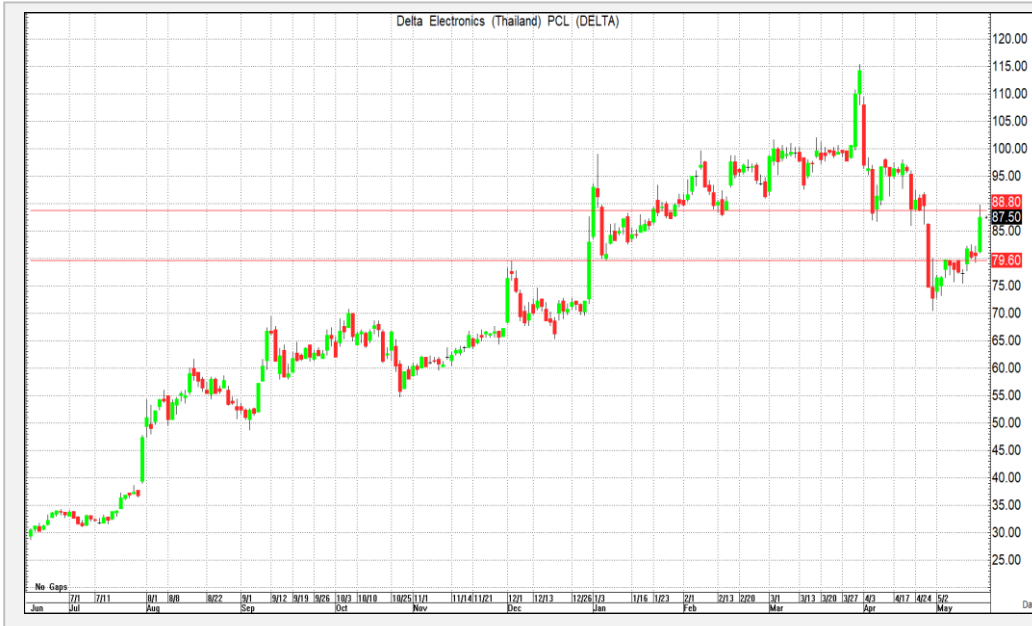
920 910

แนวต้าน

935 940-945

Contracts	Long	Short	Net	YTD
Institution	37,626	45,693	-8,067	53,228
Foreign	102,056	66,499	35,557	-190,987
Local	131,582	159,072	-27,490	137,759

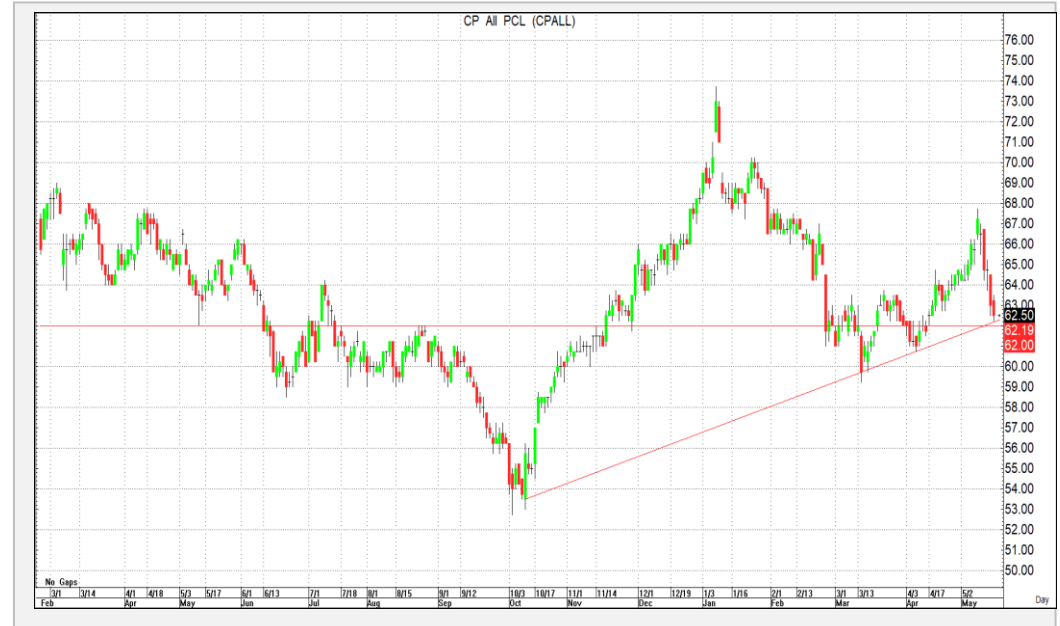
DELTA



	Level 1	Level 2
Support	86	80
Resistance	90	95-98

DELTA : ราคาหุ้นฟื้นตัวแรงหลังจากยืนเหนือแนวรับ 80 บาทได้ และกำลังทดสอบแนวต้านบริเวณ 90+- บาท หากทะลุผ่านได้จะเป็นบวกทางเทคนิคต่อเนื่อง หากไม่ผ่านจะยังแกว่งในกรอบ 80-90 บาท

CPALL



	Level 1	Level 2
Support	29	28
Resistance	30.50	32

CPALL : ราคาหุ้นพักตัวต่อเนื่องตลอดสัปดาห์ที่ผ่านมาลงทดสอบกรอบล่างข้างเส้นแนวโน้มที่ 62 บาทซึ่งเป็นแนวค่อนข้างสำคัญ กรณียังสามารถยืนได้คาดหวังโอกาสเกิดการรื้อบาร์ด แต่หากไม่ผ่านจะปรับตัวลงสู่ระดับ 60-59 บาท

Momentum Trading

PRTR

Support	7
Resistance	7.50//8
Stop loss	6.85

คำแนะนำระยะสั้น (BUY)

ราคาหุ้นปรับขึ้นจ่อทะลุแนวต้าน 7.50 บาท หากทะลุผ่านได้จะเป็นสัญญาณบวกทางเทคนิคและเป็นจังหวะ Follow Buy ลุ้นปรับขึ้นทดสอบแนวต้านถัดไป



BEC

Support	8.10-8.20
Resistance	9
Stop loss	8

คำแนะนำระยะสั้น (BUY)

ราคาหุ้นฟื้นตัวขึ้นได้ดีในระยะหลังและเริ่มทะลุเหนือเส้นกด Downtrend ได้ระยะสั้น ทำให้มีโอกาสฟื้นตัวขึ้นทดสอบแนวต้านบริเวณ 9+- บาท เป็นจังหวะให้เก็งกำไรได้



Swing Trading



Support	3
Resistance	3.20/3.40
Stop loss	2.90

คำแนะนำระยะสั้น (BUY)

ราคาปรับตัวลงแรงในช่วง 1 เดือนที่ผ่านมา มากกว่า 20% ลงหาแนวรับหลัก 3 บาท ด้วย RSI Oversold ก่อนฟื้นตัวได้วานนี้ มีโอกาสเกิด Technical Rebound ระยะสั้น เป็นจังหวะเก็งกำไร

CHG



Support	13.50-13.60
Resistance	14.50-14.80
Stop loss	13

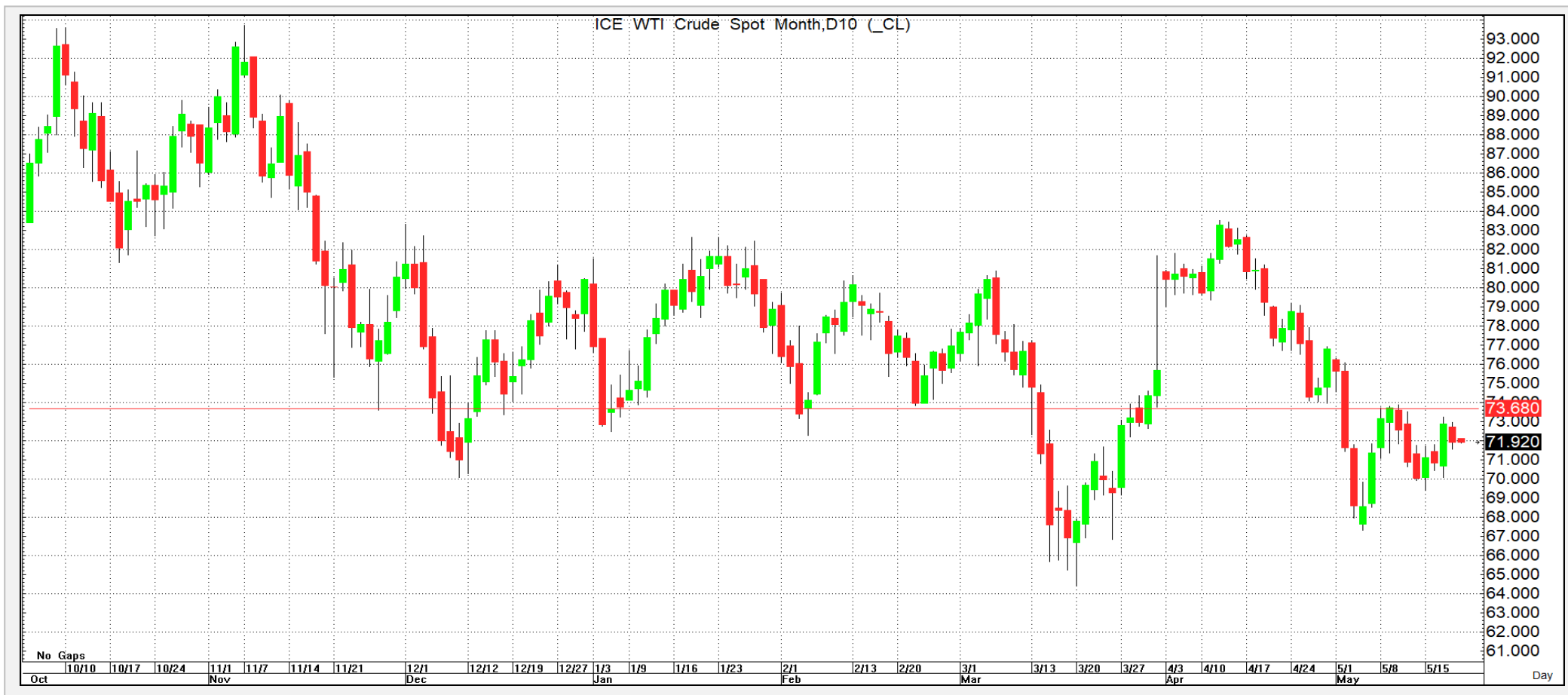
คำแนะนำระยะสั้น (BUY)

ราคาหุ้นพักตัวติดต่อกัน 4 วันทำการ หลังจากฟื้นตัวแรงในช่วง 2 สัปดาห์ก่อนหน้านี้ และกำลังทดสอบแนวรับแรก มีโอกาสสั้นเกิด Technical Rebound

BA

COMMODITY MARKET

Crude Oil (WTI)



แนวรับ

68-70

64

แนวต้าน

73-74

76.50

ราคาน้ำมันดิบ WTI พักตัวลงและยังต่ำกว่าแนวต้านหลักระยะสั้นบริเวณ 73-74 ดอลลาร์ ภาพรวมการยังเป็นลักษณะ Sideways

Gold Futures

**หลุดแนวรับ 1970 ดอลลาร์
มีแนวรับหลักถัดไปที่ 1950 ดอลลาร์**

ราคาทองคำเมื่อคืนหลุดต่ำกว่าแนวรับ 1970 ดอลลาร์และอ่อนตัวลงต่อเนื่องจากค่าเงินดอลลาร์ที่แข็ง หลังตลาดเริ่มไม่มั่นใจว่า FED จะคงดอกเบี้ยในการประชุม เดือน มิ.ย. หรือไม่ ทำให้พอร์ต Long เราทำการ Stop Loss ไปแล้ว แนวรับหลักถัดไปให้ติดตามที่ 1950-1920 ดอลลาร์ ซึ่งเป็นแนวรับเส้นแนวโน้มขาขึ้น คาดราคามีโอกาสฟื้นตัวจากระดับดังกล่าว

คำแนะนำระยะสั้น GOM23

- พอร์ต Long ต้นทุน 1980 ดอลลาร์ ตัดขาดทุนไปแล้วที่ 1970 ดอลลาร์ พอร์ตวางแนะนำ Wait and See



	แนวรับ		แนวต้าน		
	1950	1920	1970-1980	2000	
Contracts	Long		Short	Net	YTD
Institution	485		773	-288	-4,118
Foreign	16,323		19,796	-3,473	-9,754
Local	17,228		13,467	3,761	13,872

วันที่ 18 พ.ค. 2023
กองทุน SPDR คงการถือครองทองคำ
ไว้ที่ระดับ 936.96 ตัน

DISCLAIMER: รายงานฉบับนี้จัดทำโดยบริษัทหลักทรัพย์ ฟินันเซีย ไซรัส จำกัด (มหาชน) "บริษัท" ข้อมูลที่ปรากฏในรายงานฉบับนี้ถูกจัดทำขึ้นบนพื้นฐานของแหล่งข้อมูลที่เราหรือเราเชื่อว่ามีความน่าเชื่อถือ และ5ความถูกต้อง อย่างไรก็ตามบริษัทไม่รับรองความถูกต้องครบถ้วนของข้อมูลดังกล่าว ข้อมูลและความเห็นที่ปรากฏอยู่ในรายงานฉบับนี้อาจมีการเปลี่ยนแปลง แก้ไข หรือเพิ่มเติมได้ตลอดเวลาโดยไม่ต้องแจ้งให้ทราบล่วงหน้า บริษัทไม่มีความประสงค์ที่จะชักจูงหรือชี้ชวนให้ผู้ลงทุน ลงทุนซื้อหรือขายหลักทรัพย์ตามที่ปรากฏในรายงานฉบับนี้ รวมทั้งบริษัทไม่ได้รับประกันผลตอบแทนหรือราคาของหลักทรัพย์ตามข้อมูลที่ปรากฏแต่อย่างใด บริษัทจึงไม่รับผิดชอบต่อความเสียหายใดๆ ที่เกิดขึ้นจากการนำข้อมูลหรือความเห็นในรายงานฉบับนี้ไปใช้ไม่ว่ากรณีใดก็ตาม ผู้ลงทุนควรศึกษาข้อมูลและใช้ดุลยพินิจอย่างรอบคอบในการตัดสินใจลงทุน

บริษัทขอสงวนลิขสิทธิ์ในข้อมูลและความเห็นที่ปรากฏอยู่ในรายงานฉบับนี้ ห้ามมิให้ผู้ใดนำข้อมูลและความเห็นในรายงานฉบับนี้ไปใช้ประโยชน์ คัดลอก ดัดแปลง ทำซ้ำ นำออกแสดงหรือเผยแพร่ต่อสาธารณชนไม่ว่าทั้งหมดหรือบางส่วน โดยไม่ได้รับอนุญาตเป็นลายลักษณ์อักษรจากบริษัทล่วงหน้า การลงทุนในหลักทรัพย์มีความเสี่ยง ผู้ลงทุนควรศึกษาข้อมูลและพิจารณาอย่างรอบคอบก่อนการตัดสินใจลงทุน

บริษัทหลักทรัพย์ ฟินันเซีย ไซรัส จำกัด (มหาชน) อาจเป็นผู้ดูแลสภาพคล่อง (Market Maker) และผู้ออกใบสำคัญแสดงสิทธิอนุพันธ์ (Derivative Warrants) บนหลักทรัพย์ AAV, ADVANC, AEONTS, AMATA, ANAN, AOT, AP, BANPU, BBL, BCH, BCP, BCPG, BDMS, BEAUTY, BEC, BEM, BGRIM, BH, BJC, BLAND, BPP, BTS, CBG, CENTEL, CHG, CK, CKP, COM7, CPALL, CPF, CPN, DELTA, DTAC, EA, EGCO, EPG, ERW, ESSO, GFPT, GLOBAL, GPSC, GULF, GUNKUL, HANA, HMPRO, INTUCH, IRPC, IVL, JAS, JMT, KBANK, KCE, KKP, KTB, KTC, LH, MAJOR, MBK, MEGA, MINT, MTC, ORI, OSP, PLANB, PRM, PSH, PSL, PTG, PTT, PTTEP, PTTGC, QH, RATCH, ROBINS, RS, SAWAD, SCB, SCC, SGP, SIRI, SPALI, SPRC, STA, STEC, SUPER, TASCO, TCAP, THAI, THANI, TISCO, TKN, TMB, TOA, TOP, TPIPP, TRUE, TTW, TU, TVO, WHA และ SET50 Future โดยบริษัทฯ อาจจัดทำบทวิเคราะห์ของหลักทรัพย์อ้างอิงดังกล่าว ดังนั้น นักลงทุนควรศึกษารายละเอียดในหนังสือชี้ชวนของใบสำคัญแสดงสิทธิอนุพันธ์ดังกล่าวก่อนตัดสินใจลงทุน

หมายเหตุ: ประธานกรรมการของบริษัทหลักทรัพย์ ฟินันเซีย ไซรัส จำกัด (มหาชน) ดำรงตำแหน่งเป็นกรรมการของบริษัท ทู คอร์ปอเรชั่น จำกัด (มหาชน)

Remark : FSS's Chairman is a TRUE's director.