

SET INDEX

ดอลลาร์แข็งค่า fund flow ยังไหลออก



SET Index... ดัชนีภาคเช้าปิดปรับตัวลง โดยมีความคืบหน้าในการเจรจาปรับเพิ่มเพดานหนี้ของสหรัฐ โดยนายเควิน แมคคาร์ธี ประธานสภาผู้แทนราษฎรสหรัฐได้แสดงความเชื่อมั่นว่าสหรัฐจะไม่ปิดนิตชำระหนี้ ด้านดอลลาร์แข็งค่า โดยได้แรงหนุนจากการคาดการณ์ที่เฟดจะเดินหน้าปรับขึ้นอัตราดอกเบี้ย หลังตัวเลขผู้ยื่นขอสวัสดิการว่างงานครั้งแรกลดลงมากกว่าคาด ส่งผลให้แนวโน้ม fund flow นักลงทุนต่างชาติจะยังคงขายสุทธิต่อเนื่อง ขณะที่ปัจจัยการเมืองรอกการเซ็น MOU จัดตั้งรัฐบาลในวันที่ 22 พ.ค.

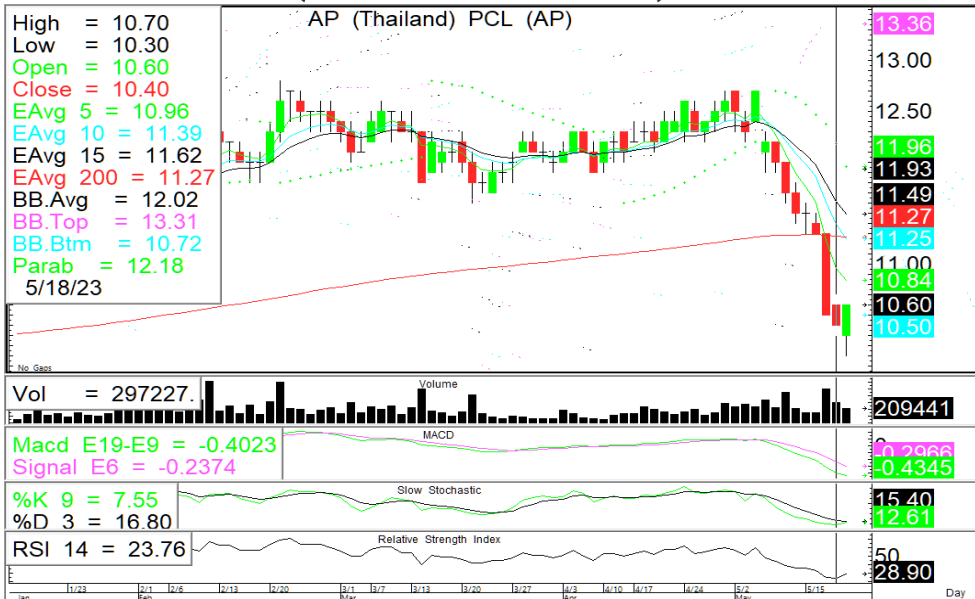
แนวรับ	1518	1507
แนวต้าน	1530	1540

กลยุทธ์การลงทุน... ดัชนีแกว่งตัวออกด้านข้าง ระหว่างวันหากย่อตัวลงให้เน้นยืนที่แนวรับ 1518/1507 แนวต้าน 1530/1540

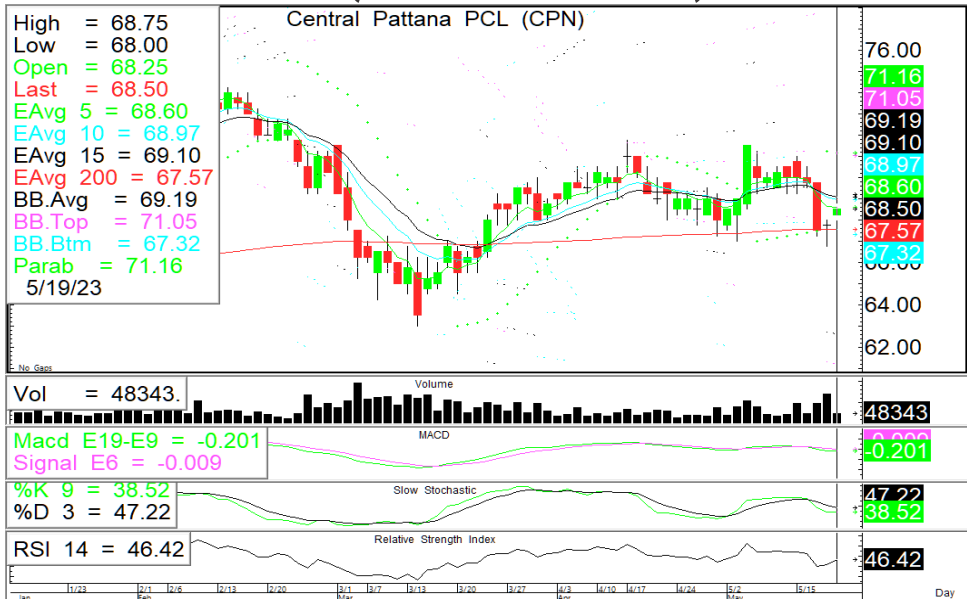
ASL Picks

AP – CPN

AP 10.60 (+0.20 , +1.92%)



CPN 68.50 (+0.75, +1.11%)



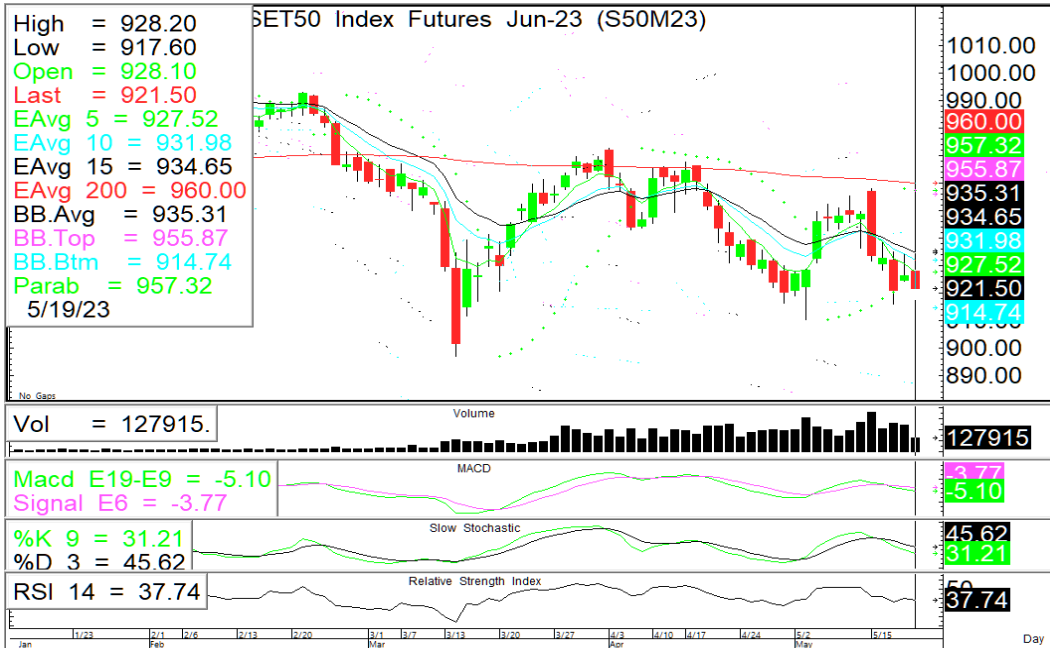
ปรับตัวลง มีแรงซื้อกลับมีแนวต้านทดสอบที่ 10.80 หากผ่านยืนแนวต้านถัดไป 11.30 หนุนด้วย RSI เริ่มขึ้น + Slow sto. มีแนวโน้มตดขึ้น

ยืน EMA200วัน มั่นคง เปิด gap ปรับตัวขึ้นมีแนวต้านที่ 69.75/71.00 แนวรับ 68.00-67.50 หนุนด้วย RSI ขึ้น

แนวรับ		แนวต้าน		ตัดขาดทุน	แนวรับ		แนวต้าน		ตัดขาดทุน
10.40	10.10	10.80	11.30	10.10	68.00	67.50	69.75	71.00	67.50

S50M23

Trading ในกรอบ 920-930



- 🎯 ภาพทางเทคนิค ดัชนีเปิด EMA5วัน มีแรงขายปรับตัวลงระหว่างวันให้เน้นยืนที่แนวรับ 920/916 แนวต้าน 930/935
- 🎯 กลยุทธ์: Trading ในกรอบ 920-935 ที่แนวรับให้เปิด long แล้วทำกำไรที่แนวต้าน

แนวรับ

แนวต้าน

จุดพิจารณา

920

916

930

935

916

GOM23

คงสถานะ short กำไรที่ 1965



- 🎯 ภาพทางเทคนิค ราคาต่ำกว่าแนวรับ 1990 แล้วปรับตัวลงต่อ แนวรับถัดไป 1965/1940 แนวต้าน 1990/2000
- 🎯 กลยุทธ์: คงสถานะ short (ทุน1990) ปรับตัวลงมีเป้าทำกำไรที่ 1965/1940

แนวรับ

แนวต้าน

จุดพิจารณา

1965

1940

1990

2000

1965

ASL Research Team

ธวัชชัย อิศวรไชย
เลขทะเบียน 000710

ปณณวิชัย ฤทธาสิริพันธ์
เลขทะเบียน 101198
+662 5081567 Ext 3516

ชุตินธร วิกุลศุภภัก
เลขทะเบียน 095151
+662 5081567 Ext 3217

ภัทรดนัย จตุรพร
ผู้ช่วยนักวิเคราะห์