

สัปดาห์หน้า หวังว่าจะดีกว่าสัปดาห์นี้

หลังจากผ่านสัปดาห์แห่งความผันผวนนี้ไป เชื่อว่าความกังวลของสถานการณ์ต่างๆ จะเริ่มคลายตัวลงทำให้ SET Index ลดความผันผวน วันนี้คาดแนวรับบริเวณ 1507-1520 จุด แนวต้าน 1545 จุด Top Pick เลือกร BEM, GULF และ TTCL

ASPS TOP PICKS

Top Picks (B)	Close (B)	Fair value (B)	Upside (%)	2023F			
				EPS (B)	PER (X)	PBV (X)	Div yield (%)
BEM	8.35	11.50	37.7%	0.23	36.88	3.32	1.8%
GULF	48.00	63.00	31.3%	1.33	36.03	3.76	1.4%
TTCL	4.00	6.31	57.7%	0.53	7.57	0.76	2.5%

SPS TECHNICAL VIEW

SET Index บวกครั้งแรกในรอบ 3 วันทำการ แต่การบวกไม่แข็งแรงเพราะเป็นแรงหนุนจาก DELTA และสัญญาณแท่งเทียนเงาบนยาวและยังไม่สามารถผ่านแนวต้าน EMA 10 วัน ทำให้ความผันผวนยังมีต่อไปโดยมองกรอบการเคลื่อนไหวแนวรับอยู่ที่ 1507/1520 จุด ส่วนแนวต้าน 1545 จุด

	แนวรับ	แนวต้าน
SET Index	1,520/1,507	1,545

	เปิดสถานะ (B)	เป้าทำกำไร (B)	Cut loss (B)
Technical Buy : TTCL	4.00	4.18	3.88
Technical Buy : FSMART	9.60	10.20	9.30

STATISTICS WATCH

- SHORT-SELL
- STOCK & WARRANTS UPDATE
- TOP20 NVDR UPDATE
- TURNOVER LIST & TRADING ALERT
- CYCLICAL WATCH
- CALENDAR

ดัชนีตลาดหุ้น	เปลี่ยนแปลง (%)		
	ล่าสุด	-1D	-1W
ไทย (SET)	1,526.7	0.3	-2.8
จีน (SHCOMP)	3,297.3	0.4	-0.4
ฮ่องกง (HSI)	19,727.3	0.9	-0.1
ญี่ปุ่น (NIKKEI225)	30,573.9	1.6	5.0
ฝรั่งเศส (CAC40)	7,446.9	0.6	0.9
เยอรมัน (DAX)	16,163.4	1.3	2.1
ดาวโจนส์ (DJI)	33,618.0	0.4	0.7
เอสแอนด์พี 500 (SPX)	4,171.5	0.0	0.7

ที่มา: TQ professional

ราคาสินค้าโภคภัณฑ์	เปลี่ยนแปลง (%)		
	ล่าสุด	-1D	-1W
ตลาด Spot			
West Texas (US\$/บาร์เรล)	71.9	-1.3	1.4
Brent (US\$/บาร์เรล)	75.9	-1.0	0.7
น้ำมันดูไบ (US\$/บาร์เรล)	75.2	0.0	0.6
Baltic Dry Index	1,402.0	-1.6	-12.8
ทองคำ (US\$/toz)	1,957.9	-1.2	-2.8
ทองคำแท่ง (บาท)	32,150.0	-0.3	-0.6
LME Zinc (US\$/ตัน)	2,530.0	0.0	-2.2
Palm oil (US\$/mt ton)	823.0	-1.2	-5.6
Soybean (US\$/Bushel)	1.6	0.6	-2.5
Steel-HRC	1,092.0	0.0	-0.3
Sugar (US\$/ถุง 50 กก)	711.7	0.0	0.9

ที่มา: TQ professional

ยอดซื้อขายสุทธิของนักลงทุนต่างชาติในตลาดหุ้นเอเชีย			
(ล้านเหรียญ)	ล่าสุด	-1W	YTD
Thailand	121.4	22.0	2,560.6
Indonesia	-31.4	-11.9	8,147.8
S. Korea	146.5	451.6	-26,339.7
Taiwan	146.5	-906.7	-53,874.3

ยอดซื้อ-ขายสุทธิของนักลงทุนแต่ละประเภท			
(ล้านบาท)	ล่าสุด	-1D	-1W
นักลงทุนต่างชาติ	-3,244	-4,439	-1,601
สถาบันในประเทศ	2,475	211	2,904
นักลงทุนรายย่อย	1,353	3,764	-1,383
บัญชีบริษัทหลักทรัพย์	-584	465	79

ตลาดเงิน			
อัตราดอกเบี้ยข้างฝั่ง	ดอกเบี้ยเงินฝากและเงินยืม		
ดอกเบี้ยเฟด	5.00%	ออมทรัพย์	0.45%
อาร์พี 1 วัน	1.75%	ประจำ 3 เดือน	0.55%
		ประจำ 1 ปี	0.80%
ผลตอบแทนพันธบัตรรัฐบาลไทย			
6 เดือน	1.82%	MLR	5.65%
1 ปี	1.93%	MOR	6.25%
3 ปี	2.08%		
5 ปี	2.19%		
10 ปี	2.51%		

ที่มา: thaibma, BBL

สัปดาห์หน้า หวังว่าจะดีกว่าสัปดาห์นี้

4 วันทำการที่ผ่านมาของสัปดาห์นี้ SET Index ผันผวน และ ปรับลดลงราว 2.22% ทั้งนี้ภายใต้แรงกดดันของ การเมืองในประเทศหลังการเลือกตั้งซึ่งผลที่ออกมาเหนือความคาดหมายทำให้เกิดความกังวลในการโหวตเลือกนายก ส่วนในต่างประเทศก็มีเรื่องการขยายเขตแดนหนี้ของสหรัฐที่หาข้อสรุปไม่ได้ อย่างไรก็ตาม จากพัฒนาการของเหตุการณ์ จนถึงวันนี้พอจะคาดหวังถึงทิศทางที่ดีขึ้นในสัปดาห์หน้าได้มากขึ้น โดยในส่วนของ การขยายเขตแดนหนี้สหรัฐจะมีการเจรจาระหว่างฝ่ายบริหารและสภา ในวันที่ 21 พ.ค. ซึ่งเริ่มเห็นสัญญาณเชิงบวกออกมาสะท้อนผ่าน CDS ที่ลดระดับลง ส่วนการเมืองในบ้านเรา แม้วานนี้ ไม่ได้มีการเปิดเผย MOU แต่การเจรจาและแถลงข่าวของพรรคร่วมที่ออกมา ก็น่าจะบ่งชี้ว่า น่าจะได้ข้อสรุปที่เป็นกลางในการจัดตั้งรัฐบาล คาดลงนาม 22 พ.ค.66

หลังผ่านสัปดาห์แห่งความผันผวนนี้ไป เชื่อว่าความกังวลของสถานการณ์ต่างๆ จะเริ่มคลายตัวลงทำให้ SET Index ลดความผันผวนวันนี้คาดแนวรับบริเวณ 1507-1520 จุด แนวต้าน 1545 จุด Top Pick เลือก BEM, GULF และ TTCL

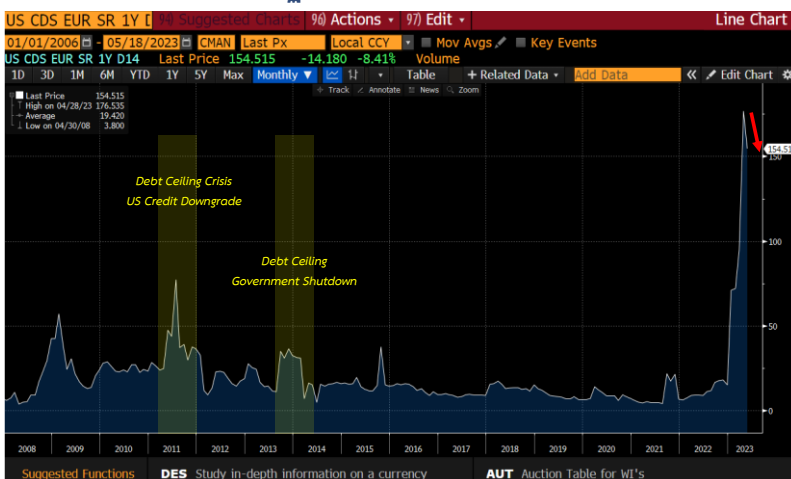
SUPPORT & RESISTANCE

แนวรับ 1,520/1,507 จุด
แนวต้าน 1,545 จุด

TOP PICKS

BEM FV@B 11.50
GULF FV@B 63.00
TTCL FV@B 6.31

CDS สหรัฐฯ 1 ปี ปรับตัวลดลงต่อเนื่อง



ที่มา: Bloomberg, ฝ่ายวิจัย ASPS

RESEARCH DIVISION

บริษัทหลักทรัพย์ เอเชีย พลัส

เกศศักดิ์ ทวีธีระธรรม

นักวิเคราะห์ปัจจัยพื้นฐานด้านตลาดทุน และทางเทคนิค
เลขทะเบียนนักวิเคราะห์: 004132

ภราดร เตียรณปราโมทย์

นักวิเคราะห์ปัจจัยพื้นฐานด้านหลักทรัพย์
เลขทะเบียนนักวิเคราะห์: 075365

ภวัต ภัทราพงศ์

นักวิเคราะห์ปัจจัยพื้นฐานด้านหลักทรัพย์
เลขทะเบียนนักวิเคราะห์: 117985

สิริลักษณ์ พันธวงศ์

ผู้ช่วยนักวิเคราะห์

ตลาดขายเพดานหนี้สหรัฐใกล้จบ หนุตลาดหุ้นเข้าโหมด RISK ON

ตลาดหุ้นสหรัฐฯ ยังคงติดตัวต่อเนื่อง โดยวานนี้ปิดตัวในแดนบวกกราว +0.3% ถึง +1.5% หลังตลาดคลายความกังวลจากการเจรจาขายเพดานหนี้ในสหรัฐใกล้ได้ข้อสรุป โดยประธาน สส. เควิน แมคคาร์ธี เชื่อมั่นว่าสหรัฐฯ จะไม่ผิดนัดชำระหนี้ และคาดว่าจะบรรลุข้อตกลงเพิ่มเพดานหนี้ภายในวันอาทิตย์นี้ (21 พ.ค.) ก่อนสภาคงเกรสจัตโหวตช่วงสัปดาห์หน้า ส่งผลให้ CDS สหรัฐฯ 1 ปี ปรับตัวลดลงจากจุดสูงสุดกว่า 15% ภายในเพียงแค่ 1 สัปดาห์

ผลตอบแทนของสินทรัพย์ต่างๆ

	Last	%Chg	%MTD	%YTD
America				
NASDAQ	12,688.84	1.51%	3.78%	21.23%
S&P	4,198.05	0.94%	0.69%	5.34%
Russel	1,784.86	0.58%	0.90%	1.34%
DJIA	33,535.91	0.34%	-1.65%	1.17%
Europe				
FTSE 100	7,742.30	0.25%	-1.63%	3.90%
DAX	16,163.36	1.33%	1.51%	16.09%
Euro Stoxx 50	4,367.45	1.02%	0.19%	15.13%
CAC 40	7,446.89	0.64%	-0.60%	15.03%
ASIA				
Philippines	6,628.64	-0.10%	0.05%	0.95%
Indonesia	6,663.11	-0.20%	-3.65%	-2.74%
Australia	7,236.78	0.52%	-0.99%	2.81%
Japan	30,573.93	1.60%	5.95%	17.17%
Malaysia	1,428.04	0.26%	0.85%	-4.51%
Korea	2,515.40	0.83%	0.55%	32.48%
China	3,297.32	0.40%	-0.78%	6.74%
Hong Kong	19,727.25	0.85%	-0.84%	-0.27%

ที่มา: Bloomberg, ฝ่ายวิจัย ASPS

	Last	%Chg	%MTD	%YTD
Dollar Index	103.58	0.68%	1.89%	0.06%
EURO/USD	1.08	0.05%	-2.21%	0.65%
USD/THB	34.39	-0.15%	-0.70%	0.64%
Gold Spot	1,958.30	0.04%	-1.59%	7.36%
*ตามหน่วยเงินต้น				
BOND (US)				
2 Year	4.25	2.35%	6.2%	-3.3%
5 Year	3.68	2.78%	5.9%	-2.9%
10 Year	3.65	2.29%	6.5%	-3.1%
BOND (TH)				
1 Year TH	1.94	-0.12%	7.42%	-11.45%
10 Year TH	2.51	-0.93%	-0.84%	-4.87%

ที่มา: Bloomberg, ฝ่ายวิจัย ASPS

CDS สหรัฐฯ 1 ปี ปรับตัวลดลงต่อเนื่อง



ขณะเดียวกันแนวโน้มอัตราดอกเบี้ยสหรัฐฯ ยังเป็นประเด็นที่ต้องติดตาม เนื่องจากวานนี้ Bond Yield สหรัฐฯ 2 ปี และ 10 ปี ปรับตัวขึ้นราว 2.5% ขานรับดอกเบี้ยสหรัฐฯ อาจชะงักขึ้นได้ ท่ามกลางความกังวลว่าเงินเฟ้อสหรัฐฯ อาจชะลอตัวได้ช้ากว่าคาด หลังตลาดแรงงานยังแข็งแกร่งสะท้อนจากตัวเลขผู้ยื่นขอสวัสดิการว่างงานที่รายงานล่าสุด 242,000 ตำแหน่ง ปรับตัวลดลงจากสัปดาห์ก่อนและต่ำกว่าคาด บวกกับประธาน Fed สาขาดีลล์และสาขาแอตแลนตาสันับสนุนให้ Fed เดินหน้าปรับขึ้นอัตราดอกเบี้ยในการประชุมเดือน มิ.ย. ส่งผลให้ Fed Watch Tool ลดโอกาสที่ Fed จะคงดอกเบี้ยในการประชุมครั้งถัดไป

ส่วนในวันนี้อัจฉการกล่าวสุนทรพจน์ของนายเจอโรม พาวเวล ประธาน Fed ในงานเสวนา Thomas Laubach Research Conference ว่าด้วยนโยบายการเงิน ที่กรุงวอชิงตัน ดีซี

สหรัฐเผยตัวเลขผู้ขอสวัสดิการว่างงานต่ำกว่าคาด

Time	Cur.	Imp.	Event	Actual	Forecast	Previous
Thursday, May 18, 2023						
19:30	USD	☆☆☆	Continuing Jobless Claims	1,799K	1,818K	1,807K
19:30	USD	☆☆☆	Initial Jobless Claims	242K	254K	264K
19:30	USD	☆☆☆	Jobless Claims 4-Week Avg.	244.25K	245.94K	245.25K

ที่มา: Investing.com, ฝ่ายวิจัย ASPS

ตลาดเพิ่มโอกาส Fed จะขึ้นดอกเบี้ยต่อ



ที่มา: Fed Watch Tool, ฝ่ายวิจัย ASPS

สรุป ตลาดคลายความกังวลจากการเจรจาขยายเขตแดนหนี้ในสหรัฐใกล้ได้ข้อสรุป ภายในสัปดาห์นี้ ก่อนสภาองเกรสจัดโหวตช่วงสัปดาห์หน้า หนุน Fund Flow ไหล เข้าสู่ทรัพย์สินเสี่ยงมากขึ้น

เซ็น MOU 22 พ.ค.66 คาดเห็นการขับเคลื่อนประเทศไทยที่ชัดเจนขึ้น

ตลาดหุ้นไทยปรับตัวลงตั้งแต่หลังเลือกตั้ง 4 วันติดต่อกันกว่า 34.6 จุด หรือ -2.2% ล่าสุด อยู่ที่ระดับ 1526.69 จุด สาเหตุหลักมาจากความกังวลหลังจากเกิดการสลับชั่วคราวจัดตั้งรัฐบาล ซึ่งนับจากนี้เริ่มเห็นสัญญาณที่ดีของการจัดตั้งรัฐบาล และขับเคลื่อนประเทศ โดยมีรายละเอียด ดังนี้

- การโหวตเลือกนายกรัฐมนตรี จะผ่านการคัดเลือกต้องได้เสียงเกินกึ่งหนึ่งของรัฐสภา ซึ่งประกอบด้วย ส.ส. 500 คน และ ส.ว. 250 คน รวม 750 คน หมายความว่าต้องได้คะแนนเสียงสนับสนุน 376 คน ขึ้นไป ชาติอีก 63 เสียง (ปัจจุบันพรรคก้าวไกล รวมเสียงสส.พรรคร่วมรัฐบาล 313 เสียง) ท่าทีล่าสุดของหลายพรรคที่ไม่ได้ร่วมจัดตั้งรัฐบาล และ สมาชิกวุฒิสภาบางท่าน (9 ท่าน) เริ่มแสดงท่าทีที่คล้อยตามกับหลักประชาธิปไตยมากขึ้น ทำให้โอกาสโหวตนายพิธาลี้มเจริญรัตน์ เป็นนายกรัฐมนตรี มีมากขึ้น
- พรรคร่วมรัฐบาล เตรียมลงนาม MOU 22 พ.ค.66 (ปิดฉากเหตุยึดอำนาจรัฐประหาร 22 พ.ค.57) วันที่ 8 พ.ค.66 พรรคก้าวไกล พร้อมหัวหน้าพรรค - เลขาธิการพรรคทั้ง 8 พรรคการเมือง ร่วมแถลงจัดตั้งรัฐบาล โดยทุกพรรคจะร่วมการจัดทำข้อตกลงร่วม หรือ MOU มีหัวข้อกว้างๆ 6-7 ข้อ กรอบที่คาดการณ์ประกอบด้วย ประชาธิปไตยเต็มใบ - รัฐสวัสดิการ - เกษตรก้าวหน้า - กระจายอำนาจ - สิทธิเสรีภาพและความเท่าเทียม - การศึกษา - สาธารณสุข - ความสงบในจังหวัดชายแดนภาคใต้ - นวัตกรรมและเทคโนโลยี -ปราบทุจริตและยาเสพติด - สิ่งแวดล้อมและอากาศ - พลังงานและพลังทดแทน ซึ่งเนื้อหาของ MOU จะเน้นไปที่ปากท้องของประชาชน และการลดความเหลื่อมล้ำของสังคมไทยเป็นหลัก

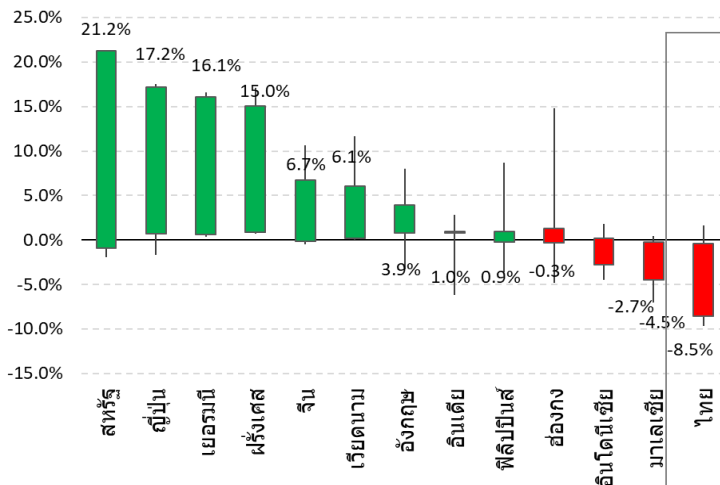
สรุปตลาดหุ้นไทยยังอยู่ในช่วงรอความชัดเจนในมุมการจัดตั้งรัฐบาล - โหวตเลือกนายกรัฐมนตรี รวมถึงรายละเอียดของการเดินหน้านโยบายต่างๆ ที่ได้หาเสียงไว้ ทำให้เกิดความผันผวนในช่วงสั้น อย่างไรก็ตามสัปดาห์หน้าจะเริ่มเห็นความชัดเจนมากขึ้น หลังมีรายละเอียดของ MOU วันที่ 22 พ.ค.66 คาดทำให้ SET Index ดีดตัวขึ้นไปทดสอบแนวต้านที่ระดับ 1545 จุดได้สำเร็จ

หวังสัปดาห์หน้า...ตลาดหุ้นไทยดูผ่อนคลายมากขึ้น

ในสัปดาห์ที่ผ่านมา ตลาดหุ้นถูกกดดันจากประเด็น Debt Ceiling ในสหรัฐฯ ขณะที่ในไทยถือเป็นสัปดาห์แห่งการเปลี่ยนผ่านทางการเมือง หลังจากได้แก่นำจัดตั้งรัฐบาลที่พลิกทุกสำนักผลโพล ทำให้เกิดความกังวลต่อความไม่แน่นอนในช่วงรอยต่อ กดดันให้หุ้นปรับฐานลงมา 35 จุด หรือ 2.2%wtd

แต่ในสัปดาห์ตลาดหุ้นน่าจะดูดีขึ้น หลังสหรัฐฯผ่านดีลเพดานหนี้ในวันอาทิตย์นี้ หนุนหุ้นสหรัฐฯอย่าง NASDAQ เริ่มฟื้นกลับมาทำจุดสูงสุดใหม่ในรอบ 1 ปี (NASDAQ +21%ytd , SET -8.5%ytd)

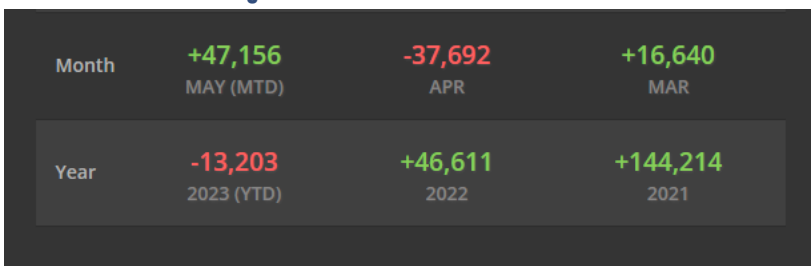
ผลตอบแทนหุ้นโลก (ytd)



ที่มา : Bloomberg, ฝ่ายวิจัย ASPS

ขณะที่ในไทยน่าจะเห็นรายละเอียด MOU ของรัฐบาลใหม่ และแนวโน้มที่ สว. เริ่มออกความเห็นว่าการโหวตนายกฯ ฝั่งประชาธิปไตยมากขึ้น คาดหวัง Fund Flow ที่ไหลมารออยู่ในตลาดตราสารหนี้กว่า 4.7 หมื่นล้านบาท (mtd) และเป็นตราสารหนี้ระยะสั้น 4.6 หมื่นล้านบาท (mtd) มีโอกาสไหลเข้ามาในตลาดหุ้นไทยในระยะถัดไป

มูลค่าซื้อขายตราสารหนี้ไทย

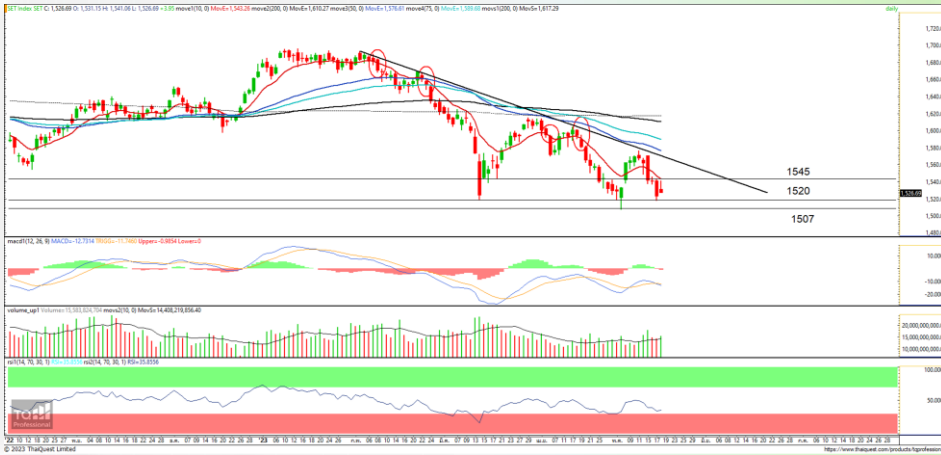


ที่มา : ThaiBMA, ฝ่ายวิจัย ASPS

สรุปตลาดหุ้นไทยในสัปดาห์หน้ามีทิศทางที่ค่อนข้างคลายมากขึ้น ประเมิน SET เคลื่อนไหว 1520 - 1545 จุด แนะนำ Trading หุ้นที่ลงมาลึกเกินไป จากตอบรับ ความกังวลเรื่องนโยบายใหม่จากรัฐบาลมาในระดับหนึ่งแล้ว และใกล้เข้าสู่แนวรับ สำคัญทางเทคนิค และ Upside เปิดกว้างขึ้น อย่าง GULF, BEM และยังขึ้นชอบ TTCL เป็น 3 หุ้น Top pick ในวันนี้

19 พฤษภาคม 2566

SET INDEX DAILY: กรอบหลักไม่เปลี่ยน



ประเด็นวิเคราะห์:

SET Index วานนี้ปรับขึ้นในช่วงแรกทำจุดสูงสุดที่ 1541 จุดหรือบวกไป 18 จุด ก่อนระหว่างวันจะลดช่วงบวกลงมาจนล่ำสุดปิดที่ 1526.69 จุด เพิ่มขึ้น 3.95 จุด ด้วยมูลค่าการซื้อขาย 5.47 หมื่นล้านบาท

ดัชนีบวกครั้งแรกในรอบ 3 วันทำการ แต่การบวกไม่แข็งแรงเพราะเป็นแรงหนุนจาก DELTA และสัญญาณแท่งเทียนเงาบนยาวและยังไม่สามารถผ่านแนวต้าน EMA 10 วัน ทำให้ความผันผวนยังมีต่อไปโดยมองกรอบการเคลื่อนไหวแนวรับอยู่ที่ 1507/1520 จุด ส่วนแนวต้าน 1545 จุด

ทั้งนี้จุดที่สำคัญ (มากๆ) วันนี้คือแนวรับ 1507 จุด ที่ห้ามปิดต่ำกว่า มิฉะนั้นเปิดความเสี่ยงปรับลงต่ำกว่า 1500 จุดได้

แนวรับ 1520/1507

แนวต้าน 1545

สรุป

SET Index บวกครั้งแรกในรอบ 3 วันทำการ แต่การบวกไม่แข็งแรงเพราะเป็นแรงหนุนจาก DELTA และสัญญาณแท่งเทียนเงาบนยาวและยังไม่สามารถผ่านแนวต้าน EMA 10 วัน ทำให้ความผันผวนยังมีต่อไปโดยมองกรอบการเคลื่อนไหวแนวรับอยู่ที่ 1507/1520 จุด ส่วนแนวต้าน 1545 จุด

RESEARCH DIVISION

บริษัทหลักทรัพย์ เอเชีย พลัส

เกิดศักดิ์ กวีธีระธรรม

นักวิเคราะห์ปัจจัยพื้นฐานด้านตลาดทุน และทางเทคนิค

เลขทะเบียนนักวิเคราะห์: 004132

ชาญชัย พันพานานกิจ

นักวิเคราะห์ปัจจัยพื้นฐานด้านตลาดทุน และทางเทคนิค

เลขทะเบียนนักวิเคราะห์: 064045

FORTUNE STICK

กลยุทธ์ลงทุนทางเทคนิค

BY RESEARCH DIVISION

ASIA PLUS
Securities

19 พฤษภาคม 2566



ประเด็นวิเคราะห์

TTCL มีโอกาสเกิดรอบ Technical Rebound หลังจากปรับฐาน ทดสอบแนวรับสำคัญ 3.80+/- บาท แล้วไม่หลุดเกิดรีบาวนด์ทดสอบ EMA 10 วัน

วิเคราะห์จากแท่งเทียน เริ่มทำจังหวะ Higher Low สัญญาณบวกช่วงสั้นหากผ่าน High วันนี้ที่ 4.04 บาท ได้ประเมินว่าเป็นสัญญาณเปิด Upside

ขณะที่ RSI ส่งสัญญาณกลับตัวจาก Bullish Divergence ทั้งนี้ ประเมินแนวต้านถัดไปไว้ที่ 4.18 บาท (High วันที่ 9 พ.ค. 66)

คำแนะนำ

รับบริเวณ 4.00 บาท เป้าทำกำไร 4.18 บาท Cut Loss 3.88 บาท

TTCL

Technical signal: **ซื้อ**
“บลูโค”

ราคาต่ำสุด	4.00
เปิดสถานะ	4.00
เป้าหมาย	4.18
จุดตัดขาดทุน	3.88

RESEARCH DIVISION

บริษัทหลักทรัพย์ เอเชีย พลัส

เกตุศักดิ์ ทวีธีระธรรม

นักวิเคราะห์ปัจจัยพื้นฐานด้านตลาดทุน และ-ทางเทคนิค
เลขทะเบียนนักวิเคราะห์: 004132

ชาญชัย พันทการนากิจ

นักวิเคราะห์ปัจจัยพื้นฐานด้านตลาดทุน และ-ทางเทคนิค
เลขทะเบียนนักวิเคราะห์: 064045

ธนัฐธส เกิดเนตร

ผู้ช่วยนักวิเคราะห์



ประเด็นวิเคราะห์

FSMART ทิศทางราคาล่าสุด แนวงพักฐานภายใต้กรอบ Sideway Down

วิเคราะห์จากแท่งเทียน จังหวะ Higher Low แนวงพักแถวๆเส้น EMA 10 วัน หากผ่าน 9.60 บาท มีลุ้นเป็นรอบ Trading ควรกลับขึ้นไปทดสอบแนวต้านที่ 10.20 บาท

ขณะที่ RSI แรงตัวเข้าเขต 50 บ่งชี้การกลับเข้าสู่ Bullish Zone ทั้งนี้ ประเมินแนวต้านถัดไปไว้ที่ 10.20 บาท (High วันที่ 19 เม.ย. 66)

คำแนะนำ

Follow Buy ที่ 9.60 บาท เป้าทำกำไร 10.20 บาท Cut Loss 9.30 บาท

FSMART

Technical signal: **ซื้อ**
"Tao Bin"

ราคาล่าสุด	9.40
เปิดสถานะ	ผ่าน 9.60
เป้าหมาย	10.20
จุดตัดขาดทุน	9.30



ASPS TECHNICAL PORTFOLIO

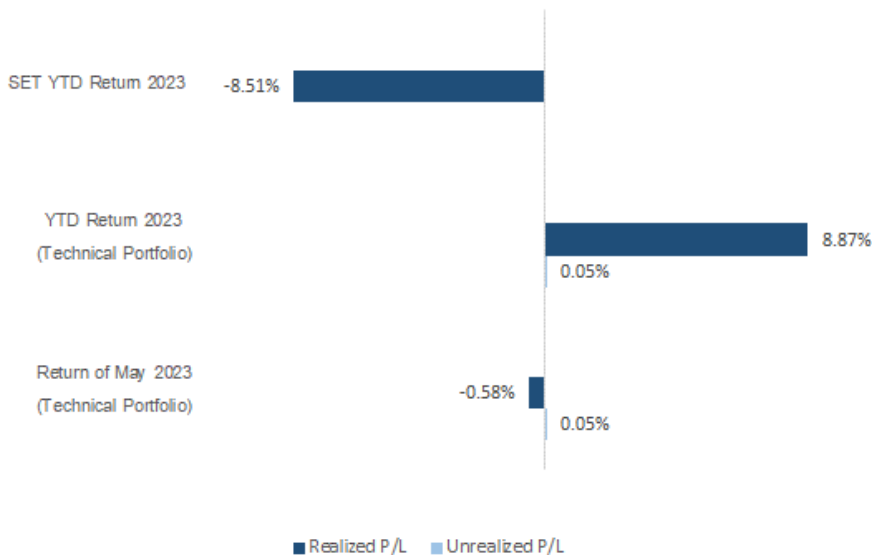
Date	Stock	Target Price	Cut Loss/	Price Start	Price Close	Return %	Weight	Action
TECHNICAL BUY SIGNAL								
19-May-23	TTCL	4.18	3.88	N.A.	4.00	N.A.	7.50%	รับบริเวณ 4.00 บาท
19-May-23	FSMART	10.20	9.30	N.A.	9.40	N.A.	7.50%	Follow Buy ที่ 9.60 บาท
18-May-23	COM7	29.25	26.50	27.50	27.50	0.00%	7.50%	เปิดสถานะได้ที่ 27.50 บาท
18-May-23	KCE	39.25	35.75	37.00	37.25	0.68%	7.50%	เปิดสถานะได้ที่ 37.00 บาท
18-May-23	M	54.00	51.75	N.A.	51.50	N.A.	7.50%	รับบริเวณ 50.50 บาท
17-May-23	SFLEX	3.90	3.56	N.A.	3.82	N.A.	7.50%	แนวรับ 3.68 บาท
17-May-23	JMT	44.25	39.50	41.00	42.25	3.05%	7.50%	เปิดสถานะได้ที่ 41.00 บาท
16-May-23	AAI	5.15	4.56	4.70	4.70	0.00%	7.50%	ปิดสถานะ*
16-May-23	SABINA	30.25	27.75	N.A.	29.25	N.A.	7.50%	ปิดสถานะ*
16-May-23	BEC	8.15	7.50	N.A.	8.55	N.A.	7.50%	ปิดสถานะ*
TECHNICAL SELL SIGNAL								
18-May-23	AAV	2.60	2.82	2.74	2.72	0.74%	7.50%	เปิดสถานะได้ที่ 2.74 บาท
17-May-23	MTC	35.50	38.75	N.A.	38.75	N.A.	7.50%	Follow Short ที่ 37.75 บาท

*หมายเหตุ: หากราคาไม่ถึงเป้าหมายที่กำหนดภายใน 3 วัน แนะนำปิดสถานะเพื่อลดความเสี่ยง

**ปรับกลยุทธ์: เปลี่ยนจุดเข้าซื้อหรือจุดขาย

ที่มา: สายงานวิจัย บล. เอเชีย พลัส

ACCUMULATED RETURN OF TECHNICAL PORTFOLIO



ที่มา: สายงานวิจัย บล. เอเชีย พลัส



SEXY STOCK FINDER: BUY SIGNAL

Pattern	No	STOCK	Last	TARGET	CUT LOSS
ขาใหญ่ (ราคา Break High 90 วัน)	1 2	ICHI	13.80	14.50	13.50
ถ้วยทอง (หุ้นที่ทำรูปแบบ Saucer หรือมี โอกาสเปลี่ยนแนวโน้ม)	1 2	DOD	4.26	4.40	4.20
ไสยศาสตร์ (MACD ตัดเส้น Signal Line หรือตัด 0 ขึ้น)	1 2	AEONTS	200.00	208.00	196.00
กระทิงขี้ม้า (หุ้นที่แสดงแนวโน้มขาขึ้น)	1 2	DOHOME	14.80	15.40	14.50
กระทิงเป่าเทียน (Bullish Candle Stick Pattern)	1 2	XO	18.40	19.20	18.00
หุ้นเด่น SET50	1 2	DELTA	87.50	91.00	85.75

ที่มา: สายงานวิจัย บล. เอเซีย พลัส

SEXY STOCK FINDER: SELL SIGNAL

Pattern	No	STOCK	Last	TARGET	CUT LOSS
หมัดตบปาก (หุ้นที่แสดงแนวโน้มขาลง)	1 2	TEAMG	8.15	7.80	8.30
ไสยศาสตร์ (MACD ตัดเส้น Signal Line หรือตัดแกน 0 ลง)	1 2	STEC	9.50	9.10	9.70
โลมาโตลม (ราคามีแนวโน้มเปลี่ยนทิศจาก ขาขึ้น)	1 2	BDMS	28.75	27.50	29.25
กระทิงดึงเหว (หุ้นที่ปรับลงเปิด Gap)	1 2	ALT	2.00	1.92	2.04
หมี่เล่นเทียน (Bearish Candlestick Pattern)	1 2	TRUE	6.65	6.35	6.80
หุ้นดับ SET50	1 2	CBG	67.25	64.25	68.75

ที่มา: สายงานวิจัย บล. เอเซีย พลัส

TOP20 NVDR UPDATE

BY RESEARCH DIVISION

19 พฤษภาคม 2566

Top 20 NVDR Net Buying Value (B m)

Stock	Date					
	18-w.ร.	17-w.ร.	16-w.ร.	15-w.ร.	12-w.ร.	11-w.ร.
PTTGC	259.8	190.7	381.9	-81.0	-70.8	128.2
KTC	192.6	92.5	-20.9	3.3	-10.3	6.7
KTB	160.2	110.6	255.5	69.5	197.7	167.9
HANA	110.5	54.5	-31.2	53.2	48.1	16.8
TOP	87.7	36.1	107.8	56.6	-65.7	-69.0
SCB	86.1	119.9	38.4	343.1	112.6	-199.1
KCE	84.5	-16.5	-5.0	-6.0	-12.6	-78.9
CBG	79.4	-72.3	73.4	-192.4	-60.3	163.8
MAKRO	79.3	-176.9	2.5	-77.5	-221.0	6.8
TRUE	77.9	81.5	-30.1	220.9	-81.4	-322.9
TTB	69.8	97.8	54.2	88.9	6.2	39.1
DELTA	67.8	-164.1	-239.5	520.6	-21.5	-247.3
TCAP	66.9	51.7	64.8	12.5	15.0	22.4
SAWAD	54.4	36.1	-10.9	-38.3	98.5	42.2
TISCO	49.5	-38.8	-23.3	204.2	18.0	-38.1
SAPPE	48.6	15.1	-0.4	10.8	18.0	1.3
HMPRO	45.9	72.7	-11.4	42.8	62.9	43.7
PSL	37.1	19.6	1.4	-3.7	-15.1	-4.2
BCP	34.1	10.6	52.0	2.3	53.5	36.7
KKP	29.7	-2.1	10.6	1.2	61.0	6.1

Top 20 NVDR Net Selling Value (B m)

Stock	Date					
	18-w.ร.	17-w.ร.	16-w.ร.	15-w.ร.	12-w.ร.	11-w.ร.
AOT	-589.1	-832.1	-519.2	206.4	218.7	13.4
GULF	-318.9	-187.1	434.0	-34.4	-17.2	-50.2
PTTEP	-266.5	-383.5	154.7	15.6	-153.4	-126.1
ADVANC	-199.2	97.3	-60.4	90.9	-95.2	172.7
CPN	-195.3	-69.4	-42.3	-72.9	-52.3	-24.4
BEM	-162.5	-78.1	5.5	51.8	-84.0	-135.8
CPF	-150.1	-318.9	-92.7	-161.3	-8.1	56.5
LH	-148.2	-13.1	-97.3	-105.7	-124.2	58.8
INTUCH	-128.1	-46.0	10.5	80.9	76.9	-30.0
MINT	-105.9	-42.0	6.8	-19.6	-65.1	-7.4
BTS	-95.7	17.4	16.8	-61.0	-8.6	-21.3
OSP	-93.6	-32.2	12.0	-58.0	-1.3	-20.2
GPSC	-89.9	-29.6	26.5	14.9	97.0	40.8
CRC	-89.0	-51.9	77.5	89.2	58.2	12.9
PTT	-74.8	10.4	-145.2	17.4	-33.7	-127.9
SCC	-71.1	107.3	134.5	16.9	89.6	66.3
BBL	-69.6	-243.3	-63.6	350.3	-278.7	-119.3
CENTEL	-65.0	141.7	27.8	-41.9	-3.4	-17.8
WHA	-64.2	25.0	-12.5	-57.7	-39.3	14.8
TLI	-58.6	-14.3	-11.3	36.8	77.7	102.9

Top 20 NVDR Most Active by Value (B m)

Stock	Total	Buy	Sell	Net	% *
CPALL	1,794.1	888.5	905.7	-17.2	36.8
DELTA	1,476.1	771.9	704.2	67.8	23.8
AOT	1,206.0	308.5	897.6	-589.1	33.2
BDMS	1,147.5	548.2	599.3	-51.1	33.3
PTTEP	1,103.7	418.6	685.1	-266.5	32.0
GULF	983.2	332.1	651.1	-318.9	32.2
BBL	935.3	432.8	502.4	-69.6	40.6
PTT	873.3	399.3	474.1	-74.8	39.6
SCB	769.0	427.5	341.5	86.1	33.4
KTB	762.7	461.4	301.2	160.2	36.4
KBANK	743.0	365.0	378.0	-13.0	30.8
PTTGC	714.5	487.2	227.4	259.8	29.3
ADVANC	690.3	245.6	444.8	-199.2	36.8
SCC	603.5	266.2	337.3	-71.1	54.2
CPN	546.3	175.5	370.8	-195.3	28.9
EA	539.3	245.7	293.7	-48.0	38.6
TRUE	507.7	292.8	214.9	77.9	27.3
BH	496.9	248.1	248.8	-0.7	42.4
IVL	495.2	261.4	233.9	27.5	40.5
SAWAD	493.9	274.1	219.7	54.4	33.5

Top 20 NVDR Daily Outstanding

Stock	Thai NVDR's	Paid Up	
	Investment *	Capital Shares	% of Paid Up Capital **
TISCO-P	7,300	9,859	74.04
MORE	2,123,807,050	7,176,748,441	29.59
TRITN-W6	102,432,000	393,876,000	26.01
BBL	445,731,438	1,908,842,894	23.35
LH	2,415,381,568	11,949,713,176	20.21
EMC-W6	836,010,863	4,216,721,892	19.83
BH	129,701,865	794,885,942	16.32
AP	509,620,572	3,145,899,495	16.20
AH	55,253,275	354,842,012	15.57
SPALI	284,132,796	1,953,054,030	14.55
THIP	12,932,035	89,999,686	14.37
BDMS	2,213,715,318	15,892,001,895	13.93
KBANK	323,385,089	2,369,327,593	13.65
GBX	146,554,080	1,089,076,392	13.46
MBK-W4	2,085,444	15,823,351	13.18
BCP	177,441,691	1,376,923,157	12.89
TOP	281,530,177	2,233,835,566	12.60
BANPU	1,040,834,738	8,454,161,388	12.31
SIRI	1,834,377,201	15,864,061,291	11.56
BCH	283,633,131	2,493,747,984	11.37

* % of Trading Volume in Underlying Securities

ที่มา: set.or.th

Note: Paid up capital shares of warrants are the number of issued warrants deduct from the total exercised warrants

* Thai NVDR's investment = จำนวนหุ้นที่ ThaiNVDR ถือครองโดยที่ยังไม่ได้รวมรายการที่รอการชำระราคาและส่งมอบหลักทรัพย์

** ตามเกณฑ์ของธนาคารแห่งประเทศไทย บริษัท ไทยเอ็นวีดีอาร์ สามารถถือครองหุ้นได้ไม่เกิน

- 25% ของทุนจดทะเบียนชำระแล้ว สำหรับ BAY CIMBT KKP KTB LHFH SCB TCAP TISCO TMB และ BFIT
- 35% ของทุนจดทะเบียนชำระแล้ว สำหรับ BBL และ KBANK

ปริมาณหุ้นที่ขายชอร์ต ข้อมูลการขายชอร์ต ณ วันที่ 18 พฤษภาคม 2566

หลักทรัพย์	ปริมาณหุ้นที่ขายชอร์ต (หุ้น)	มูลค่าการขายชอร์ต (บาท)	% ปริมาณการขายชอร์ต เทียบกับปริมาณการซื้อขาย แบบ Auto Matching
7UP	201,700	116,478.00	3.46%
AAI	35,700	167,076.00	1.23%
AAV	447,000	1,242,660.00	1.74%
AAV-R	502,400	1,396,672.00	1.95%
ACE	84,400	167,827.00	0.44%
ACE-R	20,800	41,446.00	0.11%
ADVANC	300,600	63,876,600.00	6.80%
ADVANC-R	258,700	54,904,000.00	5.85%
AEONTS	6,000	1,197,000.00	0.84%
AEONTS-R	4,000	795,100.00	0.56%
AGE	79,500	225,086.00	3.88%
AH	4,900	173,825.00	0.31%
AIT	104,600	528,230.00	12.17%
AKR	54,600	51,324.00	4.53%
AMATA	651,600	14,106,090.00	9.69%
AMATA-R	820,200	17,722,810.00	12.20%
ANAN	178,700	180,487.00	0.93%
ANAN-R	565,400	571,928.00	2.95%
AOT	2,220,700	160,018,575.00	8.77%
AOT-R	1,351,400	97,319,275.00	5.34%
AP	1,113,700	11,747,430.00	3.75%
AP-R	2,417,700	25,260,290.00	8.13%
AS	66,100	991,500.00	1.50%
ASIAN	1,100	10,725.00	0.18%
ASK	13,900	406,575.00	4.06%
ASK-R	9,400	274,950.00	2.75%
ASP	14,700	42,042.00	2.54%
ASW	6,200	49,910.00	1.23%
AU	21,000	216,300.00	1.53%
AU-R	31,700	322,360.00	2.30%
AUCT	11,500	108,140.00	0.70%
AUCT-R	43,200	403,705.00	2.63%
AURA	19,900	322,380.00	1.31%
AURA-R	30,300	486,770.00	2.00%
AWC	930,800	4,954,420.00	5.47%
AWC-R	2,407,800	12,798,980.00	14.15%
BA	68,400	936,030.00	2.66%
BA-R	22,000	300,440.00	0.86%
BAFS	5,700	180,975.00	4.20%
BAFS-R	700	22,225.00	0.52%
BAM	418,800	4,719,030.00	6.47%
BAM-R	599,400	6,751,680.00	9.26%
BANPU	4,357,300	35,592,575.00	6.11%
BANPU-R	7,092,600	57,658,855.00	9.95%
BAY	19,100	544,350.00	3.55%
BAY-R	22,100	630,300.00	4.11%
BBIK	2,200	203,925.00	2.67%
BBIK-R	2,900	270,100.00	3.52%
BBL	571,400	91,954,950.00	8.00%
BBL-R	478,100	76,834,600.00	6.69%
BCH	835,900	14,903,890.00	4.74%
BCH-R	3,854,500	68,540,200.00	21.84%
BCP	121,100	3,784,375.00	2.77%
BCP-R	123,600	3,862,500.00	2.83%
BCPG	264,800	2,405,760.00	4.75%
BCPG-R	520,400	4,713,790.00	9.33%
BDM5	10,994,500	318,232,975.00	18.44%
BDM5-R	1,348,000	38,976,750.00	2.26%
BES	1,900	83,600.00	0.75%
BEAUTY	121,800	133,844.00	0.98%
BEAUTY-R	514,500	571,294.00	4.14%
BEC	326,800	2,755,540.00	6.51%
BEC-R	421,100	3,568,575.00	8.39%
BEM	4,367,900	37,142,835.00	6.14%
BEM-R	5,894,100	49,633,205.00	8.29%
BGRIM	486,500	18,310,700.00	8.44%
BGRIM-R	1,158,100	43,473,475.00	20.09%
BH	79,200	18,836,000.00	3.21%
BH-R	186,800	44,360,800.00	7.57%
BIC	128,500	4,873,525.00	2.77%
BIC-R	782,700	29,452,950.00	16.89%
BLA	311,400	8,120,225.00	5.67%
BLA-R	300,900	7,878,725.00	5.48%
BLAND	175,800	159,978.00	1.97%
BOL	1,800	18,180.00	2.10%
BPP	40,000	548,380.00	2.74%
BPP-R	154,200	2,114,690.00	10.55%
BRI	46,800	456,055.00	0.93%
BRR	43,400	264,830.00	1.11%
BRR-R	1,800	11,790.00	0.05%
BTG	30,000	727,700.00	1.39%
BTG-R	153,500	3,725,050.00	7.12%
BTS	3,068,100	22,731,240.00	6.13%
BTS-R	7,203,400	53,268,570.00	14.40%
BYD	703,400	5,915,255.00	3.29%
BYD-R	2,787,000	23,737,130.00	13.04%
CBG	666,100	46,002,100.00	6.30%
CBG-R	519,700	36,012,375.00	4.92%
CENTEL	585,600	29,437,375.00	13.99%
CENTEL-R	346,500	17,403,700.00	8.28%
CHAYO	16,000	126,400.00	1.16%
CHG	1,222,600	3,801,192.00	3.08%
CHG-R	2,474,900	7,665,956.00	6.23%
CK	274,600	5,521,860.00	5.35%
CK-R	337,800	6,785,660.00	6.58%
CKP	362,100	1,370,890.00	4.87%
CKP-R	1,130,700	4,259,118.00	15.19%

หลักทรัพย์	ปริมาณหุ้นที่ขายชอร์ต (หุ้น)	มูลค่าการขายชอร์ต (บาท)	% ปริมาณการขายชอร์ต เทียบกับปริมาณการซื้อขาย แบบ Auto Matching
COM7	232,600	6,397,650.00	3.18%
COM7-R	30,900	844,850.00	0.42%
CPALL	1,826,400	114,764,425.00	4.70%
CPALL-R	2,547,500	160,152,800.00	6.56%
CPF	1,848,500	36,153,400.00	6.10%
CPF-R	490,200	9,569,610.00	1.62%
CPN	379,900	25,666,675.00	2.71%
CPN-R	1,364,500	92,155,425.00	9.74%
CRC	470,000	20,409,975.00	3.78%
CRC-R	1,105,500	47,927,725.00	8.89%
CV	1,100	1,694.00	0.14%
DCC	56,400	120,696.00	1.48%
DCC-R	482,000	1,029,940.00	12.67%
DDO	7,600	99,650.00	5.10%
DELTA	1,206,700	104,496,750.00	3.36%
DELTA-R	889,200	77,441,400.00	2.48%
DITTO	12,900	364,425.00	0.38%
DITTO-R	77,800	2,176,400.00	2.27%
DMT	100,800	1,287,460.00	7.03%
DOHOME	669,500	9,732,830.00	3.27%
DOHOME-R	243,300	3,527,330.00	1.19%
EA	1,139,900	74,829,000.00	10.71%
EA-R	471,700	31,070,750.00	4.43%
EASTW	13,900	69,222.00	2.85%
EGCO	122,500	17,773,550.00	8.89%
EGCO-R	206,400	29,971,100.00	14.98%
EKH	155,800	1,223,055.00	25.45%
EPG	1,200	8,880.00	0.36%
EPG-R	128,100	943,495.00	38.71%
ERW	643,600	2,736,718.00	2.45%
ERW-R	158,700	672,832.00	0.60%
ESSO	144,600	1,283,945.00	1.33%
FORTH	6,500	189,500.00	0.74%
FSMART	32,000	304,000.00	0.95%
GPPT	112,800	1,242,800.00	4.92%
GPPT-R	75,700	834,440.00	3.30%
GLOBAL	1,835,500	34,136,190.00	7.92%
GLOBAL-R	1,931,500	35,892,210.00	8.33%
GPSC	644,800	38,501,500.00	12.85%
GPSC-R	671,600	40,184,375.00	13.38%
GULF	1,556,800	75,191,050.00	4.98%
GULF-R	3,975,200	191,836,750.00	12.73%
GUNKUL	2,991,200	10,265,198.00	4.25%
GUNKUL-R	730,400	2,542,038.00	1.04%
HANA	113,200	4,288,150.00	1.12%
HANA-R	531,100	20,238,000.00	5.26%
HENG	62,800	160,768.00	2.98%
HENG-R	1,600	4,096.00	0.08%
HL	9,800	155,820.00	1.18%
HMPRO	2,432,100	34,589,130.00	10.13%
HMPRO-R	1,449,400	20,623,600.00	6.04%
HTC	14,400	543,625.00	1.34%
HUMAN	4,800	48,480.00	1.05%
ICHI	179,800	2,448,150.00	1.10%
ICHI-R	126,300	1,730,310.00	0.77%
III	29,700	355,740.00	1.83%
III-R	10,200	122,400.00	0.63%
ILM	4,900	98,490.00	1.65%
ILM-R	4,500	90,850.00	1.52%
INTUCH	245,900	17,901,500.00	6.81%
INTUCH-R	328,500	23,903,200.00	9.10%
IP	4,300	52,330.00	0.60%
IRPC	6,005,100	13,876,642.00	16.40%
IRPC-R	6,670,700	15,444,598.00	18.22%
ITD	96,600	137,009.00	3.52%
ITD-R	321,600	453,595.00	11.73%
ITEL	20,800	60,672.00	2.06%
IVL	1,304,600	43,210,400.00	7.02%
IVL-R	2,514,100	82,847,975.00	13.53%
JAS-R	174,200	250,512.00	2.45%
JMART	263,600	5,010,870.00	1.94%
JMART-R	1,161,900	22,213,430.00	8.55%
JMT	83,000	3,474,375.00	1.11%
JMT-R	30,100	1,268,525.00	0.40%
JTS-R	27,600	800,175.00	12.61%
KAMART	120,300	1,454,480.00	0.60%
KAMART-R	22,900	278,340.00	0.11%
KBANK	725,700	97,549,750.00	8.37%
KBANK-R	149,400	20,168,700.00	1.72%
KCC	6,400	42,195.00	0.85%
KCE	244,500	9,136,950.00	3.60%
KCE-R	197,700	7,388,275.00	2.91%
KEX	9,500	99,750.00	0.43%
KEX-R	118,400	1,219,750.00	5.38%
KGI	55,000	254,100.00	7.27%
KGI-R	400	1,848.00	0.05%
KISS	10,300	60,535.00	1.13%
KKP	85,700	5,347,400.00	2.42%
KKP-R	210,400	13,108,900.00	5.95%
KLINIQ	11,100	449,550.00	0.62%
KLINIQ-R	27,100	1,082,575.00	1.51%
KSL	38,900	128,370.00	1.62%
KSL-R	101,900	335,580.00	4.24%
KTB	4,282,400	80,659,120.00	7.69%
KTB-R	3,108,800	58,446,840.00	5.58%
KTC	511,000	28,228,350.00	7.28%
KTC-R	365,700	20,164,525.00	5.21%
LANNA	17,900	268,630.00	3.75%
LANNA-R	4,300	64,500.00	0.90%
LH	2,878,500	24,897,210.00	5.24%

- ไม่รวมรายการขายชอร์ตของสมาชิกที่เป็นผู้ร่วมค้ำหน่วยลงทุน หรือผู้ดูแลสภาพคล่องของหน่วยลงทุนของกองทุนรวมอีทีเอฟเพื่อบัญชีบริษัทประเภทเพื่อทำกำไรจากส่วนต่างของราคาหรือเพื่อดูแลสภาพคล่อง แล้วแต่กรณี
- รายการที่ชื่อย่อหลักทรัพย์ต่อด้วย "-R" หมายถึง ข้อมูลธุรกรรมขายชอร์ตในเอ็นวีดีอาร์

ที่มา : set.or.th

ปริมาณหุ้นที่ขายชอร์ต (ต่อ) ข้อมูลการขายชอร์ต ณ วันที่ 18 พฤษภาคม 2566

หลักทรัพย์	ปริมาณหุ้นที่ขายชอร์ต (หุ้น)	มูลค่าการขายชอร์ต (บาท)	% ปริมาณการขายชอร์ต เทียบกับปริมาณการซื้อขาย แบบ Auto Matching
LH-R	8,233,800	71,154,335.00	14.99%
LHFG	55,500	58,275.00	1.73%
LPN	13,700	59,748.00	1.29%
LPN-R	61,500	268,300.00	5.81%
M	31,500	1,619,700.00	5.15%
M-R	54,400	2,793,025.00	8.89%
MAJOR	115,600	1,668,850.00	1.82%
MAJOR-R	1,496,400	21,451,580.00	23.61%
MBK	15,000	232,500.00	3.15%
MBK-R	200,900	3,104,320.00	42.21%
MC	42,100	522,040.00	1.38%
MEGA	87,500	3,392,850.00	3.05%
MEGA-R	183,500	7,063,550.00	6.40%
MINT	1,369,200	44,942,425.00	8.42%
MINT-R	707,500	23,368,525.00	4.35%
MTC	674,200	26,683,125.00	6.07%
MTC-R	1,179,500	46,388,675.00	10.62%
NER	148,600	714,138.00	1.82%
NER-R	265,900	1,280,142.00	3.25%
NETBAY	13,500	292,890.00	2.76%
NEX	165,200	2,275,750.00	0.34%
NEX-R	472,900	6,462,780.00	0.97%
NOBLE	9,400	42,112.00	1.78%
NOBLE-R	4,300	19,302.00	0.82%
NRF	115,800	632,185.00	18.66%
NSL	2,500	51,210.00	0.21%
NSL-R	10,400	207,640.00	0.86%
NUSA	30,000	26,100.00	0.47%
ONEE	341,700	1,686,920.00	3.02%
OR	1,229,700	27,476,680.00	7.27%
OR-R	679,600	15,252,450.00	4.02%
ORI	173,300	1,806,220.00	1.39%
ORI-R	1,223,300	12,765,710.00	9.83%
OSP	267,300	8,287,775.00	2.57%
OSP-R	2,415,000	74,232,275.00	23.23%
OTO-R	34,800	664,680.00	0.49%
PLANB	762,000	6,628,415.00	6.91%
PLANB-R	673,400	5,872,200.00	6.11%
PLAT	16,000	54,946.00	1.16%
PLAT-R	165,100	566,806.00	11.95%
PM	700	6,090.00	0.93%
PR9	57,500	1,020,230.00	1.21%
PR9-R	3,700	65,960.00	0.08%
PRI-R	900	29,875.00	0.17%
PRM	50,900	320,670.00	1.48%
PSH	20,400	255,000.00	5.48%
PSH-R	76,900	961,710.00	20.67%
PSL	264,600	2,821,440.00	2.29%
PSL-R	836,900	8,859,950.00	7.23%
PTG	2,595,900	33,363,430.00	4.14%
PTG-R	2,089,500	26,956,710.00	3.33%
PTL	10,100	166,210.00	3.07%
PTL-R	13,300	218,320.00	4.04%
PTT	4,441,800	142,137,600.00	12.88%
PTT-R	1,351,500	43,188,650.00	3.92%
PTTEP	512,300	76,036,300.00	4.42%
PTTEP-R	701,300	104,168,400.00	6.05%
PTTGC	1,122,100	41,825,400.00	3.41%
PTTGC-R	1,178,100	43,601,700.00	3.58%
QH	618,600	1,416,780.00	2.14%
QH-R	1,642,600	3,744,646.00	5.67%
RABBIT	931,200	642,528.00	5.14%
RAM	1,400	67,900.00	1.33%
RAM-R	8,700	420,700.00	8.25%
RATCH	485,400	17,937,375.00	10.35%
RATCH-R	675,400	24,921,650.00	14.40%
RBF	70,500	723,350.00	2.47%
RBF-R	179,800	1,849,780.00	6.31%
RCL	97,100	2,326,530.00	6.27%
RCL-R	304,600	7,287,160.00	19.66%
RJH	800	23,200.00	0.99%
ROJNA	53,700	319,170.00	1.46%
ROJNA-R	96,300	570,000.00	2.62%
RS	29,200	425,260.00	2.12%
RS-R	42,100	618,450.00	3.05%
S	5,800	9,280.00	0.49%
S-R	184,700	295,519.00	15.61%
SABINA	8,500	247,025.00	2.32%
SABUY	1,188,200	13,420,350.00	5.33%
SABUY-R	9,000	98,940.00	0.04%
SAK	16,700	101,820.00	1.66%
SAK-R	20,900	126,565.00	2.08%
SAMART	18,600	89,280.00	0.75%
SAMART-R	117,200	561,778.00	4.75%
SAPPE	3,700	271,825.00	0.27%
SAT	24,200	496,890.00	2.35%
SAT-R	59,500	1,220,360.00	5.77%
SAWAD	458,900	24,493,875.00	3.31%
SAWAD-R	647,000	34,489,150.00	4.66%
SC	497,900	2,086,158.00	5.86%
SC-R	598,000	2,508,454.00	7.04%
SCB	411,000	42,644,000.00	3.71%
SCB-R	546,500	56,563,050.00	4.93%
SCC	73,600	24,844,700.00	4.76%
SCC-R	312,800	105,589,500.00	20.23%
SCCC	3,600	481,700.00	4.26%
SCCC-R	38,000	5,055,350.00	44.92%
SCGP	292,700	12,710,250.00	8.44%
SCGP-R	222,400	9,626,175.00	6.41%
SENA	6,000	19,080.00	0.71%

หลักทรัพย์	ปริมาณหุ้นที่ขายชอร์ต (หุ้น)	มูลค่าการขายชอร์ต (บาท)	% ปริมาณการขายชอร์ต เทียบกับปริมาณการซื้อขาย แบบ Auto Matching
SGP-R	11,400	99,735.00	4.82%
SHR	149,000	497,914.00	2.71%
SHR-R	187,100	621,578.00	3.40%
SINGER	615,600	6,928,400.00	3.61%
SIRI	6,478,700	11,487,751.00	5.89%
SIRI-R	4,414,400	7,812,873.00	4.01%
SISB	30,400	1,061,025.00	0.95%
SISB-R	33,700	1,173,625.00	1.05%
SJWD	18,600	337,650.00	1.62%
SJWD-R	128,500	2,334,680.00	11.20%
SKR	7,300	65,335.00	3.02%
SKY	11,300	302,600.00	0.50%
SNC	6,700	75,710.00	1.64%
SNC-R	400	4,520.00	0.10%
SNNP-R	8,600	201,720.00	0.54%
SPA	41,000	449,540.00	2.58%
SPA-R	26,000	288,600.00	1.63%
SPALI	544,200	11,056,850.00	6.48%
SPALI-R	630,500	12,779,160.00	7.50%
SPCG	2,000	26,000.00	0.77%
SPRC	478,600	4,072,345.00	4.09%
SPRC-R	399,000	3,354,435.00	3.41%
SSP	3,300	29,535.00	0.61%
SSP-R	33,200	296,510.00	6.16%
STA	86,800	1,627,950.00	3.03%
STA-R	367,300	6,875,810.00	12.82%
STANLY	200	37,300.00	2.74%
STEC	2,386,700	23,230,165.00	8.57%
STEC-R	759,700	7,348,480.00	2.73%
STGT	168,900	1,543,520.00	7.37%
STGT-R	248,500	2,265,210.00	10.85%
STPI	41,000	150,520.00	2.49%
SUPER-R	102,700	58,737.00	0.42%
SUSCO	49,600	168,418.00	1.68%
SUSCO-R	8,100	28,026.00	0.27%
SYNEX	10,200	131,840.00	3.89%
TASCO	171,200	3,352,510.00	3.02%
TCAP	372,600	18,207,125.00	9.66%
TCAP-R	170,100	8,320,775.00	4.41%
TEAMG	26,700	229,535.00	0.24%
TFG	58,500	253,000.00	1.62%
TFG-R	801,600	3,466,798.00	22.20%
THANI	240,300	860,868.00	3.64%
THANI-R	822,600	2,936,618.00	12.45%
THCOM	126,800	1,481,130.00	1.39%
THCOM-R	124,300	1,476,890.00	1.37%
THG	141,300	9,656,075.00	8.20%
THG-R	127,000	8,649,475.00	7.37%
TIDLOR	368,800	9,662,050.00	1.82%
TIDLOR-R	619,800	16,150,150.00	3.05%
TIPH	5,500	236,500.00	1.19%
TIPH-R	40,100	1,728,600.00	8.66%
TISCO	55,700	5,271,700.00	1.34%
TISCO-R	245,800	23,287,250.00	5.93%
TKC	9,300	183,210.00	5.00%
TKN	231,700	2,601,610.00	2.03%
TKS	25,500	246,180.00	4.79%
TKS-R	8,600	83,000.00	1.62%
TLI	1,343,200	16,628,700.00	10.18%
TLI-R	1,537,000	18,738,790.00	11.64%
TOA	25,000	756,250.00	3.49%
TOA-R	25,700	779,900.00	3.58%
TOP	145,300	6,676,225.00	1.62%
TOP-R	147,300	6,743,375.00	1.64%
TPIPL	381,300	571,102.00	5.49%
TPIPL-R	235,900	354,264.00	3.40%
TPIPP-R	23,500	78,490.00	0.84%
TQM	9,800	276,850.00	0.80%
TQM-R	10,500	295,425.00	0.85%
TRUE	6,032,000	41,131,315.00	4.48%
TRUE-R	6,706,900	45,791,430.00	4.98%
TSE	47,900	105,380.00	2.62%
TTA	29,900	207,805.00	1.70%
TTA-R	52,400	362,145.00	2.97%
TTB	40,330,800	59,844,862.00	12.48%
TTB-R	585,800	866,984.00	0.18%
TTCL	25,200	100,024.00	0.80%
TTW-R	60,400	516,420.00	3.85%
TU	1,287,300	19,052,040.00	8.49%
TU-R	659,100	9,746,530.00	4.34%
TVO	7,000	180,250.00	3.25%
TVO-R	59,800	1,539,850.00	27.76%
UBE	71,700	81,021.00	3.77%
UNIQ	11,500	40,480.00	3.20%
UTP	7,800	87,360.00	2.61%
UTP-R	7,100	79,520.00	2.38%
UV	6,100	17,080.00	1.30%
UVAN	7,600	61,940.00	1.25%
UVAN-R	200	1,630.00	0.03%
VGI	469,800	1,542,416.00	1.14%
VGI-R	64,200	210,832.00	0.16%
VIBHA	25,000	64,000.00	1.84%
WHA	2,036,600	8,591,210.00	2.21%
WHA-R	1,715,000	7,223,616.00	1.86%
WHAUP-R	19,600	74,876.00	2.16%
WICE	13,400	111,530.00	0.86%
XO	111,500	1,926,910.00	0.71%
XPG	51,300	53,352.00	0.38%
XPG-R	79,800	82,739.00	0.59%
YGG	32,100	230,370.00	2.25%

● ไม่รวมรายการขายชอร์ตของสมาชิกที่เป็นผู้ร่วมค้ำหน่วยลงทุน หรือผู้ดูแลสภาพคล่องของหน่วยลงทุนของกองทุนรวมอีทีเอฟเพื่อบัญชีบริษัทประเภทเพื่อทำกำไรจาก

ส่วนต่างของราคาหรือเพื่อดูแลสภาพคล่อง แล้วแต่กรณี

● รายการที่ชื่อย่อหลักทรัพย์ต่อด้วย "-R" หมายถึง ข้อมูลธุรกรรมขายชอร์ตในเอ็นวีดีอาร์

รายงานการเปลี่ยนแปลงการถือหลักทรัพย์และสัญญาซื้อขายล่วงหน้าของผู้บริหาร (แบบ 59) ประจำวันที่ 18 พฤษภาคม 2566

ชื่อบริษัท	วิธีการได้มา/จำหน่าย	ชื่อผู้บริหาร	ประเภทหลักทรัพย์	วันที่ได้มา/จำหน่าย	จำนวน	ราคา
AS	ขาย	นาย กวาง ดอง คาคาด	หุ้นสามัญ	17/05/2566	50,000	15.00
BANPU	ซื้อ	นาย วีระเจตน์ วงศ์กุลกิจ	หุ้นสามัญ	15/05/2566	2,243,600	8.11
BANPU	ซื้อ	นาย วีระเจตน์ วงศ์กุลกิจ	หุ้นสามัญ	15/05/2566	81,800	8.15
BDMS	ขาย	นาย ปราเสริฐ ปราสาททองโอสถ	หุ้นสามัญ	16/05/2566	8,000,000	29.50
BDMS	ขาย	นาย ปราเสริฐ ปราสาททองโอสถ	หุ้นสามัญ	17/05/2566	8,078,900	29.25
BRI	ซื้อ	นาย พีระพงศ์ จรุงเอก	หุ้นสามัญ	12/05/2566	643,500	10.20
BRI	ซื้อ	นาย พีระพงศ์ จรุงเอก	หุ้นสามัญ	15/05/2566	1,400,000	10.31
BRI	ซื้อ	นาย พีระพงศ์ จรุงเอก	หุ้นสามัญ	16/05/2566	2,986,500	10.16
BRI	ซื้อ	นาย พีระพงศ์ จรุงเอก	หุ้นสามัญ	17/05/2566	2,827,600	10.49
COLOR	ซื้อ	นาย รัช ทองวานิช	หุ้นสามัญ	17/05/2566	100,000	1.54
CPI	ซื้อ	นาย กิตติ ฉัตรเลขาวิชัย	หุ้นสามัญ	17/05/2566	150,000	2.89
D	ขาย	นางสาว ลุขินดา เจริญ	หุ้นสามัญ	15/05/2566	1,500,000	7.05
D	ขาย	นางสาว ลุขินดา เจริญ	หุ้นสามัญ	16/05/2566	2,500,000	7.28
DTCENT	ซื้อ	นาย อภิสิทธิ์ ตรีเกียรติกิจาร	หุ้นสามัญ	17/05/2566	172,700	1.71
EP	ซื้อ	นาย ยุทธ ชินสุภักดิ์กุล	หุ้นสามัญ	17/05/2566	44,100	3.08
FPI	ซื้อ	นาย ชุติศักดิ์ พุฒิกุล	หุ้นสามัญ	15/05/2566	20,000	2.44
HTC	ขาย	พันเอก พีร รัตติกุล	หุ้นสามัญ	17/05/2566	250,000	38.22
IP	ซื้อ	นาย ตฤณวรรต รัตนธิธิพันธ์	หุ้นสามัญ	17/05/2566	100,000	11.98
JR	ซื้อ	นาย จริญญา วิวัฒน์เกษมภาณี	หุ้นสามัญ	17/05/2566	69,400	6.04
KUN	ซื้อ	นาง ประวีร์รัตน์ เทวอักษร	หุ้นสามัญ	17/05/2566	102,500	2.16
KUN	ซื้อ	นาย คุณา เทวอักษร	หุ้นสามัญ	17/05/2566	102,500	2.16
MTI	ซื้อ	นาง นวลพรรณ ลำชา	หุ้นสามัญ	16/05/2566	10,000	115.35
MTI	ซื้อ	นาง นวลพรรณ ลำชา	หุ้นสามัญ	17/05/2566	22,000	114.99
ONEE	ซื้อ	นางสาว สมฤดี ศรีจรรยา	หุ้นสามัญ	17/05/2566	100,000	4.82
PEACE	ซื้อ	นาย ทิสิฐ ปัญจคุณากรณ์	หุ้นสามัญ	17/05/2566	24,500	4.08
PEACE	ซื้อ	นาย ทิสิฐ ปัญจคุณากรณ์	หุ้นสามัญ	17/05/2566	10,000	4.06
PEACE	ซื้อ	นาย วิฑูร งามบุญอนันต์	หุ้นสามัญ	17/05/2566	100,000	4.07
PERM	ซื้อ	นาย ชุชีพ ยวงวงศ์ไพรมย์	หุ้นสามัญ	15/05/2566	150,000	0.95
PERM	ซื้อ	นาย ชุชีพ ยวงวงศ์ไพรมย์	หุ้นสามัญ	15/05/2566	50,000	0.94
PLANET	ซื้อ	นาย เทวเวรณ จอห์น ทอมสัน	หุ้นสามัญ	15/05/2566	400,000	1.23
PLE	ซื้อ	นาย เสวก ศรีสุชาติ	หุ้นสามัญ	16/05/2566	41,100	0.60
POLY	ซื้อ	นาย ศรีชัย เหลารัตน์นา	หุ้นสามัญ	16/05/2566	250,000	11.04
PQS	ซื้อ	นาย สมยศ ขาวจิงกาาร	หุ้นสามัญ	18/05/2566	82,600	3.60
QTC	ซื้อ	นาย พูลพิพัฒน์ ดันธนสิน	หุ้นสามัญ	17/05/2566	34,900	4.49
QTC	ซื้อ	นาย พูลพิพัฒน์ ดันธนสิน	หุ้นสามัญ	18/05/2566	10,100	4.50
RAM	ขาย	นาย เอื้อชาติ กาญจนพิทักษ์	หุ้นสามัญ	17/05/2566	1,000,000	48.00
RAM	ขาย	ร้อยเอก ชจิต ทัพพานนท์	หุ้นสามัญ	17/05/2566	10,100	48.50
RBF	ซื้อ	นาย สมชาย รัตนภูมิภิญโญ	หุ้นสามัญ	16/05/2566	160,000	10.76
RBF	ซื้อ	นาย สมชาย รัตนภูมิภิญโญ	หุ้นสามัญ	17/05/2566	140,000	10.43
RPH	ซื้อ	นาง จิราภรณ์ ศรีรัตนพร	หุ้นสามัญ	17/05/2566	20,000	5.95
SE	ซื้อ	นาย เกริก สีเกษม	หุ้นสามัญ	18/05/2566	120,000	1.01
SIRI	ซื้อ	นาย วันจักร์ มรดศิริ	หุ้นสามัญ	16/05/2566	15,000,000	1.76
SIRI	ซื้อ	นาย วันจักร์ มรดศิริ	หุ้นสามัญ	17/05/2566	5,000,000	1.75
SIRI	ซื้อ	นาย ศุภนิช จัยวัฒน์	หุ้นสามัญ	15/05/2566	400,000	1.72
SIRI	ซื้อ	นาย ศุภนิช จัยวัฒน์	หุ้นสามัญ	16/05/2566	400,000	1.80
SIRI	ขาย	นาย ศุภนิช จัยวัฒน์	หุ้นสามัญ	16/05/2566	400,000	1.80
SIRI	ซื้อ	นาย ศุภนิช จัยวัฒน์	หุ้นสามัญ	17/05/2566	400,000	1.75
SIRI	ซื้อ	นาย อภิชาติ จุฑระกุล	หุ้นสามัญ	17/05/2566	5,000,000	1.76
SKR	ขาย	นาย เสนีย์ กระจ่างศรี	หุ้นสามัญ	16/05/2566	20,000	8.99
SPA	ซื้อ	นางสาว ชุตานกรณ์ จีราวรรณสถิตย์	หุ้นสามัญ	15/05/2566	10,000	11.20
TCMC	ซื้อ	นาย พิมล ศรีวิกรม์	หุ้นสามัญ	17/05/2566	500,000	1.79
TEAM	ซื้อ	นาย อวิรุทธิ์ คงเจริญ	หุ้นสามัญ	18/05/2566	38,000	6.84
WP	ซื้อ	นางสาว ชมกมล พุ่มพันธ์ม่วง	หุ้นสามัญ	18/05/2566	10,000	4.24
WP	ขาย	นางสาว ชมกมล พุ่มพันธ์ม่วง	หุ้นสามัญ	18/05/2566	10,000	4.20
ZIGA	ขาย	นาย ศุภกิจ งามจิตร์เจริญ	หุ้นสามัญ	17/05/2566	1,000,000	2.04
ZIGA	ซื้อ	นาย ศุภกิจ งามจิตร์เจริญ	หุ้นสามัญ	17/05/2566	1,586,200	2.08

ที่มา: sec.or.th

รายงานการได้มา/จำหน่ายหลักทรัพย์ของกิจการ (แบบ 246-2) ประจำวันที่ 18 พฤษภาคม 2566

หลักทรัพย์	ชื่อผู้ได้มา/จำหน่าย	วิธีการ	ประเภทหลักทรัพย์	% ก่อนได้มา/จำหน่าย	% ได้มา/จำหน่าย	% หลังได้มา/จำหน่าย	วันที่ได้มา/จำหน่าย	% ก่อนได้มา/จำหน่าย	% ได้มา/จำหน่าย	% หลังได้มา/จำหน่าย	หมายเหตุ
KGEN	นาย ณัฐพงศ์ ศิดะรัตน์	จำหน่าย	หุ้น	5.4783	1.4763	4.0020	17/5/2566	5.4783	1.4763	4.0020	

- หุ้น หมายถึง หุ้นสามัญหรือหุ้นบริษัทย่อย หรือใบแสดงสิทธิในผลประโยชน์ที่เกิดจากหลักทรัพย์อ้างอิงไทย (DR) หลักทรัพย์แปลงสภาพ หมายถึง ใบสำคัญแสดงสิทธิที่จะซื้อหุ้นสามัญ หุ้นแปลงสภาพ หรือหลักทรัพย์อื่นที่อาจแปลงสภาพได้
- กรณีที่มีการรายงานเป็นกลุ่ม ชื่อผู้ได้มา/จำหน่าย จะแสดงข้อมูลของบุคคลในกลุ่มที่มีการเปลี่ยนแปลง ส่วน %การได้มา/จำหน่าย และ %หลังการได้มา/จำหน่าย จะแสดงตัวเลขของทั้งกลุ่ม และบุคคลตามมาตรา 258 (นิยามตามบุคคลมาตรา 258)
- ข้อมูลเบื้องต้น หมายถึง ข้อมูลยังไม่ครบถ้วน และ/หรือ อยู่ระหว่างการสอบถามฉบับแก้ไข หมายถึง ผู้รายงานยื่นเอกสารชุดใหม่ เพื่อแก้ไขชุดเดิม
- chain principle หมายถึง การได้มาหุ้นโดยทางอ้อม และเป็นการได้มาในจำนวนที่ทำให้ผู้ได้มาต้องทำคำเสนอซื้อหลักทรัพย์ทั้งหมดของกิจการ

ที่มา: sec.or.th

TURNOVER LIST & TRADING ALERT

หลักทรัพย์ที่เข้าข่ายมาตรการจำกัดการซื้อขาย

สิ้นสุด	หลักทรัพย์	ระดับ 1		ระดับ 2		ระดับ 3	
		วันเริ่มต้น	วันสิ้นสุด	วันเริ่มต้น	วันสิ้นสุด	วันเริ่มต้น	วันสิ้นสุด
12 พ.ค. 66	DELTA06C2308A	15 พ.ค. 66	19 พ.ค. 66				
3 พ.ค. 66	MTW	8 พ.ค. 66	24 พ.ค. 66				

หมายเหตุ

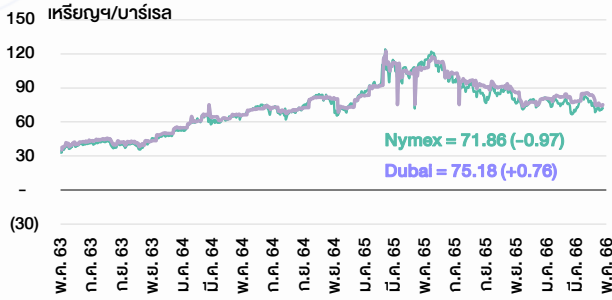
เมื่อหุ้นสามัญเข้ามาตรการให้หลักทรัพย์อื่นของบจ. และหลักทรัพย์ที่มีการอ้างอิงหลักทรัพย์ของบจ. เข้ามาตรการจำกัดการซื้อขายด้วย (ยกเว้น DW) โดย

- Cash Balance:** สมาชิกต้องดำเนินการให้ลูกค้าซื้อหลักทรัพย์ด้วยบัญชี Cash Balance เท่านั้น โดยลูกค้าต้องวางเงินสดไว้ล่วงหน้ากับสมาชิกเต็มจำนวนก่อนซื้อหลักทรัพย์
- ห้ามคำนวณวงเงินซื้อขาย:** ห้ามสมาชิกใช้หลักทรัพย์เป็นหลักประกันในการคำนวณเป็นวงเงินซื้อขายหลักทรัพย์ (ในทุกประเภทบัญชี)
- ห้าม Net Settlement:** ห้ามสมาชิกหักกลบราคาซื้อกับราคาขายหลักทรัพย์เดียวกันในวันเดียวกัน (ซื้อและขายหลักทรัพย์เดียวกันในวันเดียวกัน ค่าขายคืนเป็นวงเงินในวันทำการถัดไป)

ทั้งนี้ มาตรการจำกัดการซื้อขาย มีปัจจัยที่ใช้ในการพิจารณา คือ อัตราหมุนเวียนการซื้อขาย (Turnover ratio) มูลค่าการซื้อขาย และราคาซื้อขายที่ไม่สอดคล้องกับปัจจัยพื้นฐาน เช่น P/E Ratio เป็นต้น

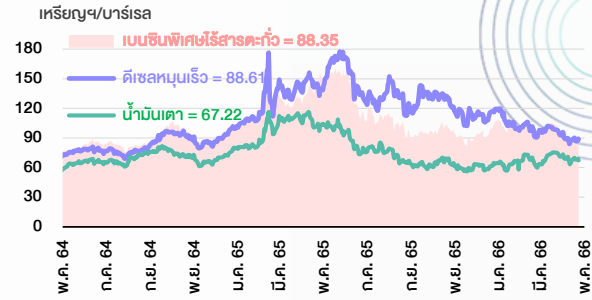
ที่มา: set.or.th

ราคาน้ำมันดิบ



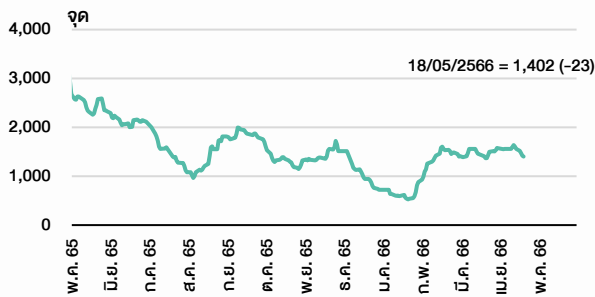
ที่มา : TQ professional

ราคายาลึกน้ำมันสำเร็จรูปตลาดสิงคโปร์



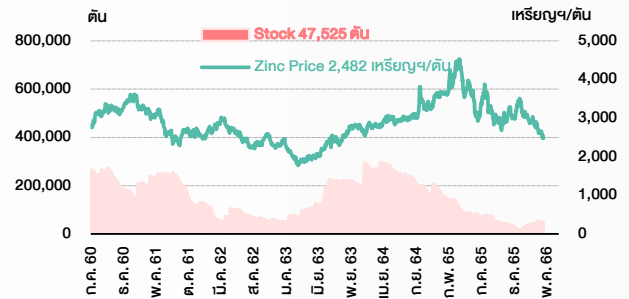
ที่มา : TOP

ดัชนีค่าระวาง BDI



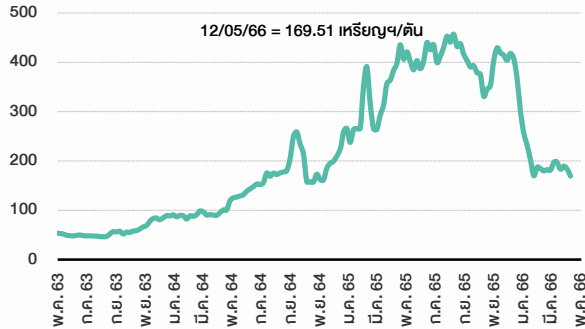
ที่มา : TQ professional

ราคาสังกะสี



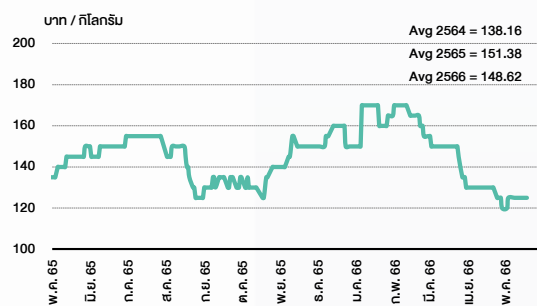
ที่มา : lme.co.uk

ราคาก๊าซหุงต้ม



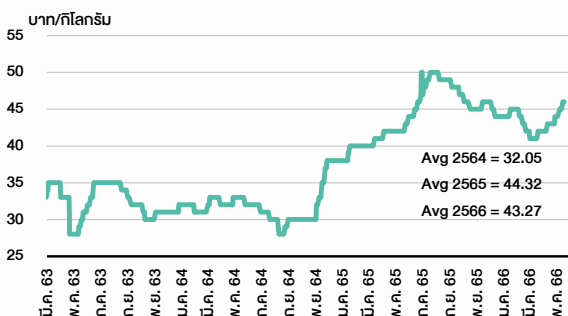
ที่มา : BANPU

ราคากุ้งขาว 61-70 ตัว/กก.



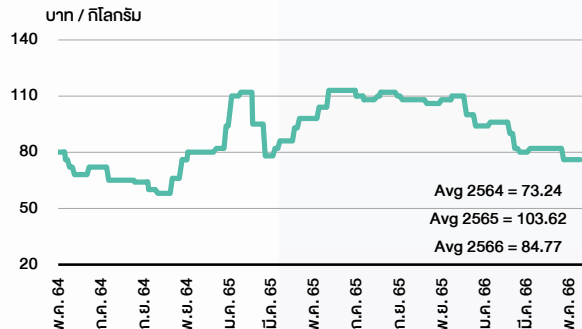
ที่มา : สำนักงานเศรษฐกิจการเกษตร

ราคาไก่แปด



ที่มา : สำนักงานเศรษฐกิจการเกษตร

ราคาหมู



ที่มา : สำนักงานเศรษฐกิจการเกษตร

May 2023					
Monday	Tuesday	Wednesday	Thursday	Friday	
<p>15</p> <p>XD DIF @B0.2450 POPF @B0.2600 PPF @B0.1800 SIRIP @B0.055</p> <p>XN CPNCG @B0.254 ERWPF @B0.1640</p> <p>New shares trading SOLAR 108,824,000 shrs (pp)</p> <p>Conversion MBK-W1 1.1396:1w @B2.6326 MBK-W2 1.1032:1w @B2.7192 MBK-W3 1.0697:1w @B2.8045 MBK-W4 1.0387:1w @B2.8881 MINT-W7 1:1w @B21.60 MINT-W9 1:1w @B31 PRG-W1 1.0566:1w @B4.7319 PRG-W2 1.0275:1w @B4.8663 PRG-W3 1:1w @B5.00 TCAP-P 1:1</p>	<p>16</p> <p>Last trading day STOWER-W3</p> <p>XD INETREIT @B0.2007</p> <p>New shares trading AIE 57,400,593 shrs (w) CHO 11,904,760 shrs (pp) GLOBAL 200,066,131 shrs (xd) VL 105,636,063 shrs (w)</p>	<p>17</p> <p>Par change STOWER B1 par (from B0.10)</p> <p>XD FTREIT @B0.1870</p> <p>XE SOTWER-W3 1.1454:1w @B0.07 (final, "SP")</p> <p>Conversion NUSA-W4 1.135:1w @B0.881 (final) SAAM-W2 1:1w @B11.00</p>	<p>18</p> <p>Delist NUSA-W4</p> <p>New list - Warrant > SET BWG-W5 823.778m units, B0.25 par</p> <p>New list - Warrant > MAI BM-W3 172.819m units, B0.50 par</p> <p>XR B 1:6n @B0.06</p> <p>New shares trading JCK 36,036,764 shrs (pp) PCN 881,834 shrs (pp) PDJ 53,902,178 shrs (xd) SC 1,031,670 shrs (w)</p> <p>Conversion ASW-W1 1:1w @B12.00 SNP-W2 1:1w @B1.00 (final)</p>	<p>19</p> <p>Delist SNP-W2</p> <p>New list - Warrant > MAI CIG-W9 289.029m units, B0.50 par</p> <p>XD JASIF @B0.23 SPRIME @B0.1400 TENCENT80 @tba</p> <p>New shares trading SET5027P2309T 50,000,000 units</p> <p>Conversion NEX-W2 1.56:1w @B1.00 (final)</p>	
<p>22</p> <p>Co's name & symbol change Sena J Property (SENAJ) > Sen X (SENX)</p> <p>XD DCC @B0.015 TSTH @B0.03 WHAIR @B0.1369</p>	<p>23</p> <p>XD CPNREIT @B0.2470 KTBSTMR @B0.1731 TPRIME B0.1156 TSC @B0.40 WHART @B0.1915</p> <p>XN BAREIT @B0.1840 CPNREIT @B0.0750 TPRIME B0.0394</p>	<p>24</p> <p>Last trading day SINGER-W3</p> <p>XD ADD @B0.02 ALLY @B0.1670 AMATAR @B0.160 B-WORK @B0.1807 BRRGIF @B0.17517 DMT @B0.35 OISHI @B0.50 TSE @B0.09</p> <p>XN BRRGIF @B0.10</p> <p>XE SINGER-W3 1.00073:1w @B36.27395 (final, "SP")</p>	<p>25</p> <p>XD AIMCG @B0.1500 AIMIRT @B0.2230 BK1 @B3.75 BOFFICE @B0.1719 HYDROGEN @B0.2230 KAMART @B0.08 SUPERIF @B0.23760 TCC @B0.05</p> <p>XW SCM 7.50:1SCM-W2</p>	<p>26</p> <p>XD CVREIT @B0.1950 IVL @B0.25</p> <p>Conversion NRF-W1 1:1w @B10.00 (final)</p>	
<p>29</p> <p>Last trading day CHAYO-W2</p> <p>XD BGC @B0.08 FUTUREPF @B0.35 PROSPECT @B0.1320 PSL @B0.05</p> <p>XW BE8 20 existing: 1BE8-W</p> <p>Conversion PORT-W2 1:1w @B3.00 (final)</p>	<p>30</p> <p>Delist PORT-W2</p> <p>Last trading day BM-W2</p> <p>XD UAC @B0.12</p> <p>XE CHAYO-W2 1.099:1w @B9.096 (final, "SP")</p>	<p>31</p> <p>XD IMPACT @B0.14 M-II @B0.1500 M-STOR @B0.100 MINT @B0.0200 MINT2 @B0.0700 MNRF @B0.0250</p> <p>XE BM-W2 1.24:1w @B0.807 (final, "SP")</p> <p>XN HPF @B0.107</p> <p>Conversion B-W7 1:1w @B0.99 CI-W2 1:1w @B1.00 CGH-W4 1:1w @B1.25 COLOR-W2 1:1w @B1.71 CPANEL-W1 1:1w @B5.00 CSC-P 1:1 EFORL-W5 1:1w @B1.00 (final) EFORL-W6 1:1w @B2.50 EKH-W1 1.066:1w @B5.91 FLOYD-W1 1.111:1w @B1.80 OTO-W1 1:1w @B3.00 PJW-W1 1.05:1w @B2.857 RT-W1 1:1w @B1.35 SAMART-W3 1:1w @B10.00 SAMTEL-W1 1:1w @B12.00 TFG-W3 1:1w @B5.50</p>			

Jun 2023					
Monday	Tuesday	Wednesday	Thursday	Friday	
			<p>1</p> <p>Delist EFORL-W5</p>	<p>2</p> <p>Last trading day UREKA-W2</p> <p>Conversion SDC-W1 1:1w @B0.50 (final)</p>	
<p>5</p> <p>PUBLIC HOLIDAY (Substitution for H.M. The Queen's Birthday)</p>	<p>6</p> <p>XE UREKA-W2 1:1w @B1.00 (final, "SP")</p> <p>Last trading day NVD-W2 PPPM-W5</p>	<p>7</p> <p>XE NVD-W2 1.018:1w @B2.477 (final, "SP") PPPM-W5 1:1w @B0.10 (final, "SP")</p>	<p>8</p> <p>Last trading day KMW-W1</p>	<p>9</p> <p>XE KMW-W1 1:1w @B1.50 (final, "SP")</p> <p>Conversion SOTWER-W3 1.1454:1w @B0.07 (final)</p>	
<p>12</p> <p>Last trading day MVP-W1</p>	<p>13</p> <p>XD BYDCOM80 @tba</p> <p>XE MVP-W1 1.0409:1w @B1.1528 (final, "SP")</p>	<p>14</p> <p>XD PINGAN80 @B0.07395987</p> <p>XW NUSA 5 existing: 1NUSA-W5</p>	<p>15</p> <p>Conversion SINGER-W3 1.00073:1w @B36.27395 (final)</p>	<p>16</p>	
<p>19</p> <p>Last trading day SFLEX-W1</p>	<p>20</p> <p>XE SFLEX-W1 1:1w @B4.50 (final, "SP")</p>	<p>21</p>	<p>22</p> <p>Conversion CHAYO-W2 1.099:1w @B9.096 (final)</p>	<p>23</p> <p>Delist CHAYO-W2</p> <p>Conversion BM-W2 1.24:1w @B0.807 (final)</p>	
<p>26</p> <p>Delist BM-W2</p>	<p>27</p>	<p>28</p> <p>Conversion UREKA-W2 1:1w @B1.00 (final)</p>	<p>29</p> <p>Delist UREKA-W2</p> <p>Conversion NVD-W2 1.018:1w @B2.477 (final) PPPM-W5 1:1w @B0.10 (final)</p>	<p>30</p>	

ANTI-CORRUPTION PROGRESS INDICATOR

คำอธิบายผลการประเมินแต่ละระดับ

ระดับที่ 1 มีนโยบาย (Committed)

มีคำมั่นหรือมติคณะกรรมการในเรื่องการดำเนินธุรกิจที่จะไม่มีส่วนเกี่ยวข้องกับการทุจริตและการดูแลให้บริษัทปฏิบัติตามกฎหมายที่เกี่ยวข้อง

ระดับที่ 2 ประกาศเจตนารมณ์ (Declared)

มีการประกาศเจตนารมณ์เข้าเป็นแนวร่วมปฏิบัติของภาคเอกชนไทยในการต่อต้านการทุจริต (CAC) หรือโครงการต่อต้านทุจริตที่กำหนดให้องค์กรต้องมีกระบวนการในทำนองเดียวกัน

ระดับที่ 3 มีมาตรการป้องกัน (Established)

มีมาตรการป้องกัน การประเมินความเสี่ยง การสื่อสารและฝึกอบรมแก่พนักงาน รวมทั้งการดูแลให้มีการดำเนินการและการทบทวนความเหมาะสมของมาตรการอย่างสม่ำเสมอ

ระดับที่ 4 ได้รับการรับรอง (Certified)

มีการสอบทานจากคณะกรรมการตรวจสอบหรือผู้สอบบัญชีที่สำนักงาน ก.ล.ต. ให้ความเห็นชอบ และได้รับการรับรองหรือผ่านการตรวจสอบเพื่อให้ความเชื่อมั่นอย่างเป็นอิสระจากหน่วยงานภายนอก (เช่น CAC)

ระดับที่ 5 ขยายผลสู่ผู้ที่เกี่ยวข้อง (Extended)

มีการขยายผลการดำเนินนโยบายต่อต้านการทุจริตสู่ผู้ที่เกี่ยวข้องในห่วงโซ่อุปทาน และการเปิดเผยข้อมูลเกี่ยวกับกรณีทุจริตที่เกิดขึ้นเปิดเผยบ้างแต่ไม่มีนโยบายที่ชัดเจน

ไม่เปิดเผยหรือไม่มีนโยบาย

CG SCORE: การจัดอันดับบรรษัทภิบาล

คำอธิบายผลการประเมินแต่ละระดับ

ระดับคะแนน 5 (90-100) : ดีเลิศ



ระดับคะแนน 4 (80-89) : ดีมาก



ระดับคะแนน 3 (70-79) : ดี



NR. : ไม่ปรากฏชื่อในรายงาน CGR

"Disclaimer: การเปิดเผย (ก) ผลสำรวจในเรื่องการกำกับดูแลกิจการ (Corporate Governance Report) ที่จัดทำโดยสมาคมส่งเสริมสถาบันกรรมการบริษัทไทย (IOD) และ (ข) ผลการประเมินดัชนีชี้วัดความดีความชอบในการป้องกันการมีส่วนเกี่ยวข้องกับการทุจริตคอร์รัปชัน (Anti-Corruption Progress Indicators) ที่จัดทำโดยสถาบันที่เกี่ยวข้อง ซึ่งมีการเปิดเผยโดยสำนักงานคณะกรรมการกำกับหลักทรัพย์และตลาดหลักทรัพย์นี้ เป็นการสำรวจและประเมินโดยสมาคมหรือสถาบันที่เกี่ยวข้องจากข้อมูลที่ได้รับจากบริษัทจดทะเบียนตามที่บริษัทจดทะเบียนได้ระบุใน (ก) แบบแสดงข้อมูลตามหลักเกณฑ์ Corporate Governance Report of Thai Listed Companies (CGR) ประจำปี และ (ข) แบบแสดงข้อมูลเพื่อการประเมิน Anti-Corruption ซึ่งได้อ้างอิงข้อมูลจากแบบแสดงรายการข้อมูลประจำปี (แบบ 56-1) รายงานประจำปี (แบบ 56-2) หรือในเอกสารหรือรายงานอื่นที่เกี่ยวข้องของบริษัทจดทะเบียนนั้น แล้วแต่กรณี โดยเป็นการสำรวจและประเมินจากข้อมูลของบริษัทจดทะเบียนที่มีการเปิดเผยต่อสาธารณะ และเป็นข้อมูลที่ผู้ลงทุนทั่วไปสามารถเข้าถึงได้ และเป็นการดำเนินการตามนโยบายของสำนักงานคณะกรรมการกำกับหลักทรัพย์และตลาดหลักทรัพย์

ทั้งนี้ ผลการสำรวจหรือผลการประเมินดังกล่าวเป็นการนำเสนอในมุมมองของ IOD หรือสถาบันที่เกี่ยวข้องซึ่งเป็นบุคคลภายนอก โดยมีได้เป็นการประเมินการปฏิบัติของบริษัทจดทะเบียนในตลาดหลักทรัพย์แห่งประเทศไทย และมีได้ใช้ข้อมูลภายในเพื่อการประเมินแต่อย่างใด

เนื่องจากผลสำรวจหรือผลการประเมินดังกล่าวเป็นเพียงผลสำรวจหรือผลการประเมิน ณ วันที่ปรากฏในผลสำรวจหรือผลการประเมินเท่านั้น ดังนั้น ผลสำรวจหรือผลการประเมินจึงอาจเปลี่ยนแปลงได้ภายหลังวันดังกล่าว หรือเมื่อข้อมูลที่เกี่ยวข้องมีการเปลี่ยนแปลง ทั้งนี้ บริษัทหลักทรัพย์ [ข] มิได้ยืนยัน ตรวจสอบ หรือรับรองความถูกต้องครบถ้วนของผลสำรวจหรือผลการประเมินดังกล่าวแต่อย่างใด"

CG SCORE: การจัดอันดับบริษัทกษา



AAV	AUCT	BRR	CPF	EPG	HANA	KKP	METCO	NYT	PR9	S	SE-ED	SST	THANI	TQM	U
ADVANC	AWC	BTS	CPI	ETC	HARN	KSL	MFEC	OISHI	PREB	S&J	SELIC	STA	THCOM	TRC	UAC
AF	AYUD	BTW	CPN	FPI	HMPRO	KTB	MINT	OR	PRG	SAAM	SENA	STEC	THG	TRU	UBIS
AH	BAFS	BWG	CRC	FPT	ICC	KTC	MANO	ORI	PRM	SABINA	SENAJ	STI	THIP	TRUE	UV
AIRA	BANPU	CENTEL	CSS	FSMART	ICHI	LALIN	MOONG	OSP	PROUD	SAMART	SHR	SUN	THRE	TSC	VGI
AKP	BAY	CFRESH	DDD	GBX	III	LANNA	MSC	OTO	PSH	SAMTEL	SIRI	SUSCO	THREL	TSR	VIH
AKR	BBL	CHEWA	DELTA	GC	ILINK	LH	MST	PAP	PSL	SAT	SIS	SUTHA	TIPI	TST	WACOAL
ALT	BCP	CHO	DEMCO	GCAP	ILM	LHFG	MTC	PCSGH	PTG	SC	SITHAI	SVI	TIPCO	TSTH	WAVE
AMA	BCPG	CIMBT	DRT	GFPT	INTUCH	LIT	MVP	PDG	PTT	SCB	SMK	SYMC	TISCO	TTA	WHA
AMATA	BDMS	CK	DTAC	GGC	IP	LPN	NCL	PDJ	PTTEP	SCC	SMPC	SYNTEC	TK	TTB	WHAUP
AMATAV	BEM	CKP	DUSIT	GLAND	IRPC	MACO	NEP	PG	PTTGC	SCCC	SNC	TACC	TKT	TTCL	WICE
ANAN	BGC	CM	EA	GLOBAL	ITEL	MAJOR	NER	PHOL	PYLON	SCG	SONIC	TASCO	TMT	TTW	WINNER
AOT	BGRIM	CNT	EASTW	GPI	IVL	MAKRO	NKI	PLANB	Q-CON	SCGP	SPALI	TCAP	TNDT	TU	ZEN
AP	BIZ	COM7	ECF	GPSC	JWD	MALEE	NOBLE	PLANET	QH	SCM	SPI	TEAMG	TNITY	TVDH	
ARIP	BKI	COMAN	ECL	GRAMMY	K	MBK	NSI	PLAT	QTC	SDC	SPRC	TFMAMA	TOA	TVI	
ARROW	BOL	COTTO	EE	GULF	KBANK	MC	NVD	PORT	RATCH	SEAFCO	SPVI	TGH	TOP	TVO	
ASP	BPP	CPALL	EGCO	GUNKUL	KCE	MCOT	NWR	PPS	RS	SEAOIL	SSSC	THANA	TPBI	TWPC	



2S	APCS	BEYOND	CMC	ESSO	HTC	JMART	LHK	NBC	PMTA	RT	SGF	SRICHA	TIGER	TRT	WP
7UP	APURE	BFIT	COLOR	ESTAR	HYDRO	JMT	LOXLEY	NCAP	PPP	RWI	SIAM	SSC	TITLE	TSE	XO
ABICO	AQUA	BJC	CPL	ETE	ICN	KBS	LRH	NCH	PPPM	S11	SINGER	SSF	TKN	TVT	XPG
ABM	ASAP	BJCHI	CPW	FE	IFS	KCAR	LST	NETBAY	PRIME	SA	SKE	STANLY	TKS	TWP	YUASA
ACE	ASEFA	BLA	CRD	FLOYD	IMH	KEX	M	NEX	PRIN	SAK	SKN	STGT	TM	UEC	
ACG	ASIA	BR	CSC	FN	IND	KGI	MATCH	NINE	PRINC	SALEE	SKR	STOWER	TMC	UMI	
ADB	ASIAN	BROOK	CSP	FNS	INET	KIAT	MBAX	NRF	PSG	SAMCO	SKY	STPI	TMD	UOBKH	
AEONTS	ASIMAR	CBG	CWT	FORTH	INSET	KISS	MEGA	NTV	PSTC	SANKO	SLP	SUC	TMI	UP	
AGE	ASK	CEN	DCC	FSS	INSURE	KOOL	MEGA	OCC	PT	SAPPE	SMIT	SWC	TMLL	UPF	
AHC	ASN	CGH	DCON	FTE	IRC	KTIS	MFC	OGC	PTECH	SAWAD	SMT	SYNEX	TNL	UPOIC	
AIT	ATP30	CHARAN	DHOUSE	FVC	IRCP	KUMWEL	MGT	PATO	QLT	SCI	SNP	TAE	TNP	UTP	
ALL	B	CHAYO	DOD	GEL	IT	KUN	MICRO	PB	RBF	SCN	SO	TAKUNI	TOG	VCOM	
ALLA	BA	CHG	DOHOME	GENCO	ITD	KWC	MILL	PICO	RCL	SCP	SORKON	TCC	TPA	VL	
ALUCON	BAM	CHOTI	DV8	GJS	J	KWM	MITSIB	PIMO	RICHY	SE	SPA	TCMC	TPAC	VPO	
AMANAH	BC	CHOW	EASON	GYT	JAS	L&E	MK	PJW	RML	SFLEX	SPC	TEAM	TPCS	VRANDA	
AMARIN	BCH	CI	EFORL	HEMP	JCK	LDC	MODERN	PL	ROUNA	SFP	SPCG	TFG	TPS	WGE	
APCO	BEC	CIG	ERW	HPT	JCKH	LEO	MTI	PM	RPC	SFT	SR	TFI	TRITN	WIK	



A	AS	BROCK	CMAN	EP	HUMAN	KASET	M-CHAI	NNCL	PRAKIT	SGP	SQ	TNH	TTI	WIN	
AI	AU	BSBM	CMO	F&D	IHL	KCM	MCS	NOVA	PRAPAT	SICT	SSP	TNR	TYCN	WORK	
AIE	B52	BSM	CMR	FMT	IIG	KK	NDX	PRECHA	SIMAT	STAR	STARK	TOPP	UKEM	WPH	
AJ	BEAUTY	BTNC	CPT	GIFT	INGRS	KKC	MJD	NUSA	PTL	SISB	STC	TPCH	UMS	YGG	
ALPHAX	BGT	BYD	CRANE	GLOCON	INOX	KWI	MORE	PAF	RJH	SK	SUPER	TPJPL	UNIQU	ZIGA	
AMC	BH	CAZ	CSR	GREEN	JAK	KYE	MUD	PF	RP	SMART	SVOA	TPJPP	UPA		
APP	BIG	CCP	D	GSC	JR	LEE	NC	PK	RPH	SOLAR	TC	TPLAS	UREKA		
AO	BLAND	CGD	EKH	GTB	JTS	LPH	NDR	PLE	RSP	SPACK	TCCC	TPOLY	VIBHA		
ARIN	BM	CITY	EMC	HTECH	JUBILE	MATI	NFC	PPM	SABUY	SPG	THMUI	TQR	W		

Anti-corruption Progress Indicator

ได้รับการรับรอง

2S	AYUD	BSBM	CPN	FPI	HENG	KBS	MATCH	NOBLE	PM	QH	SE-ED	SSF	THANI	TPCS	UOBKH
7UP	B	BTS	CRC	FPT	HMPRO	KCAR	MBAX	NOK	PPP	QLT	SELIC	SSP	THCOM	TPP	UPF
ADVANC	BAFS	BWG	CSC	FSMART	HTC	KCE	MBK	NSI	PPPM	QTC	SENA	SSSC	THIP	TRU	UV
AF	BAM	CEN	DCC	FSS	ICC	KGI	MC	NWR	PPS	RATCH	SGP	SST	THRE	TRUE	VGI
AI	BANPU	CENTEL	DELTA	FTE	ICHI	KKP	MCOT	OCC	PR9	RML	SINGER	STA	THREL	TSC	VIH
AIE	BAY	CFRESH	DEMCO	GBX	IFS	KSL	META	OGC	PREB	RWI	SIRI	STGT	TIDLOR	TSTE	WACOAL
AIRA	BBL	CGH	DIMET	GC	III	KTB	MFC	ORI	PRG	S&J	SITHAI	STOWER	TIPCO	TSTH	WHA
AJ	BCH	CHEWA	DRT	GCAP	ILINK	KTC	MFEC	PAP	PRINC	SAAM	SKR	SUSCO	TISCO	TTA	WHAUP
AKP	BCP	CHOTI	DTAC	GEL	INET	KWI	MILL	PATO	PRM	SABINA	SMIT	SVI	TKS	TTB	WICE
AMA	BCPG	CHOW	DUSIT	GFPT	INSURE	L&E	MINT	PB	PROS	SAPPE	SMK	SYMC	TKT	TTCL	WIK
AMANAH	BE8	CIG	EA	GGC	INTUCH	LANNA	MONO	PCSGH	PSH	SAT	SMPC	SYNTEC	TMILL	TU	XO
AMATA	BEC	CIMBT	EASTW	GJS	IRC	LH	MOONG	PDG	PSL	SC	SNC	TAE	TMT	TVDH	YUASA
AMATAV	BEYOND	CM	EGCO	GPI	IRPC	LHFG	MSC	PDJ	PSTC	SCB	SNP	TAKUNI	TNITY	TVI	ZEN
AP	BGC	CMC	EP	GPSC	ITEL	LHK	MST	PG	PT	SCC	SORKON	TASCO	TNL	TVO	ZIGA
APCS	BGRIM	COM7	EPG	GSTEEL	IVL	MTC	PHOL	PTG	SCCC	SPACK	SPACK	TCAP	TNP	TWPC	
AS	BKI	COTTO	ERW	GULF	JKN	LRH	MTI	PK	PTT	SCG	SPALI	TCMC	TNR	U	
ASIAN	BLA	CPALL	ESTAR	GUNKUL	JR	M	NBC	PL	PTTEP	SCGP	SPAL	TFG	TOG	UBE	
ASK	BPP	CPF	ETE	HANA	K	MAJOR	NEP	PLANB	PTTGC	SCM	SPI	TFI	TOP	UBIS	
ASP	BROOK	CPI	FE	HARN	KASET	MAKRO	NINE	PLANET	PYLON	SCN	SPRC	TFMAMA	TOPP	UEC	
AWC	BRR	CPL	FNS	HEMP	KBANK	MALEE	NKI	PLAT	Q-CON	SEAOIL	SRICHA	TGH	TPA	UKEM	

ประกาศเจตนา

AH	B52	CPW	ECF	FLOYD	J	KEX	NCAP	OR	SAK	SUPER	TMI	VARO			
ALT	CH	DDD	EKH	GLOBAL	JMART	KUMWEL	NOVA	PIMO	SIS	SVT	TQM	VIBHA			
APCO	CI	DHOUSE	ETC	ILM	JMT	LDC	NRF	PLE	SSS	TKN	TRT	W			
ASW	CPR	DOHOME	EVER	INOX	JTS	MEGA	NUSA	RS	STECH	TMD	TSI	WIN			