

Trading Ideas

ส่องประเด็น เพ้าหุ้นเด็ด

STOCK MARKETS

	Recent	Change	%Chg
China	3,283.11	-14.21	-0.43%
Hong Kong	19,470.82	-256.43	-1.30%
Japan	30,823.16	249.23	0.82%
Korea	2,537.45	22.05	0.88%
Singapore	3,193.87	11.32	0.36%
Thailand	1,520.63	-6.06	-0.40%

FUTURES & COMMODITIES

	Recent	Change	%Chg
DJ Futures	33,641.00	23.00	0.07%
NASDAQ Futures	13,922.25	28.25	0.20%
Gold Futures	1,956.50	0.00	0.00%
Brent Crude Futures	76.51	0.65	0.86%
Bitcoin	27,080.00	300.00	1.12%

CURRENCY MARKETS

	Recent	Change	%Chg
US Dollar Index	103.570	0.047	0.05%
USD/THB	34.4700	0.080	0.23%

MARKET MOVERS

	Recent	%Chg	Impact
DELTA	88.75	1.43	1.26
TTB	1.51	2.72	0.31
CPN	68.50	1.11	0.27
ADVANC	212.00	0.47	0.24
IVL	32.75	1.55	0.23
AOT	70.75	-1.05	-0.87
BDMS	28.25	-1.74	-0.65
PTT	31.25	-0.79	-0.58
TRUE	6.50	-2.26	-0.42
CPALL	62.00	-0.80	-0.37

MARKET BREADTH *

	Bulls	Boars	Bears
Count	23%	17%	60%
Market Cap	19%	29%	52%

Source: Aspen Graphics

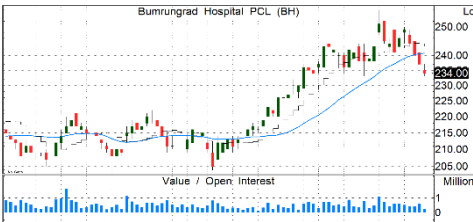
* SET 1001 constituents

MARKET WRAP

- เข้านี้ตลาดปรับตัวลงหลังจากเด็งกลับเมื่อวาน มีการซื้อขายที่ไม่คึกคัก
- SETI/SET50I ปิดต่ำกว่า 1,541/933 จุด โมเมนตัมระยะสั้นยังคงเป็นลบ
- ในเชิงกลยุทธ์ เราแนะนำคงน้ำหนักหุ้นที่ระดับ 70% ไม่เปลี่ยนแปลง

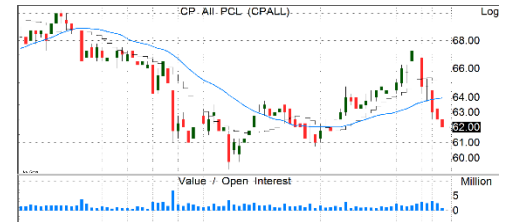
STOCK GRAB

BH | ซื้อ | TP=280 บ.



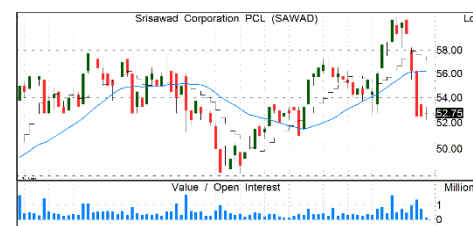
- กำไร 1Q65 +118.4% YoY, 2.4% ตามการฟื้นตัวของผู้ป่วยต่างชาติ และ GPM ที่เพิ่มขึ้นตามผู้ป่วยต่างชาติที่รับการรักษาโรคที่ซับซ้อนรุนแรงมากขึ้น
- ผู้บริหารมองรายได้ 2Q66 ยังเติบโต YoY 2 หลัก
- แม้รวมถอนและสงกรานต์ดูรายได้ต่ำกว่า 1Q66
- กำไร 2H66 มีแนวโน้มสดใส เติบโต YoY และ QoQ ตามฤดูกาล และ pent-up demand จากจีน
- ยังเตรียมแผนสร้างรพ.แห่งที่ 2 ที่ภูเก็ตสิ้นปีนี้ และเปิดปี 67 รองรับผู้ป่วยต่างชาติในระยะยาว
- แนวรับ=228/230 แนวต้าน=240/244

CPALL | ซื้อ | TP=71 บ.



- กำไร 1Q66 +19.4% YoY และ +31.4% QoQ จาก 7-11 ที่มีกำไรเติบโตถึง 27% YoY และบ.ย่อย MAKRO มีกำไรเติบโต 5.6% YoY
- แนวโน้ม 2Q66 กำไรยังเติบโตต่อเนื่อง โดยได้รับผลบวกจากอากาศร้อนจัด หนุนเครื่องดื่มขายดีมาก และ MAKRO+โลตัส ขายเครื่องทำความเย็นดีขึ้น
- 2H66 ต้นทุนทางการเงินของกลุ่ม MAKRO จะลดลงมาก หลังออกหุ้นกู้ชำระคืนเงินกู้สกุลต่างประเทศ ช่วยให้อำนาจกลุ่ม MAKRO ดีขึ้นชัดเจน
- คาดหนุนกำไร CPALL ปี 66-67 โตเฉลี่ยปีละ 20%
- แนวรับ=60.5/61.5 แนวต้าน=63.5/64.5

SAWAD | ซื้อ | TP=61 บ.



- กำไร 1Q66 เป็นตามคาด โดยทรงตัว QoQ แต่ +16% YoY ตามการขยายตัวของสินเชื่อ + ยังคุมคุณภาพสินทรัพย์ได้ดีมากเทียบคู่แข่ง
- คาดกำไรปี 66 โต 12.3% YoY จากการเร่งปล่อยสินเชื่อหลังชะลอตัวช่วงโควิดปีก่อน คาดทำได้ตามเป้าทั้งปี พอร์ตโตสูง 25-30%
- ซื้อบริษัทเงินสดทันใจคืนจาก GSB คาดกลับมาหนุนงบ 3Q66 ดันกำไรปีนี้โตมากกว่าคาดได้
- แนวรับ=49.5/51.5 แนวต้าน=54.5/56

TISCO | ซื้อ | TP=114 บ.



- กำไร 1Q66 ทรงตัว ทั้ง QoQ และ YoY ส้ารองลดช่วยลดทอนผลกระทบต้นทุนและค่าใช้จ่ายที่เพิ่มขึ้น
- ปี 66 ตั้งเป้ารักษาขยายสินเชื่อต่อเนื่องราว 5-10% เน้นสินเชื่อที่มีอัตราผลตอบแทนสูง ผ่านการเร่งรุกขยายสาขาสมหวังฯ ราว 200 สาขาปีนี้ หนุน NIM ดันกำไรทั้งปี 66 โต 6.8% YoY
- เป็นธนาคารที่มีปันผลสูงสุด มี Dividend Yield สูง 7-8%/ปี และเป็นหุ้นธนาคารที่มี ROE สูงสุด
- แนวรับ=93/94 แนวต้าน=98.5/100

รายงานฉบับนี้จัดทำขึ้นโดยบริษัทหลักทรัพย์ แลนด์ แอนด์ เฮาส์ จำกัด (มหาชน) ("บริษัท") โดยมีวัตถุประสงค์เพื่อเผยแพร่ข้อมูลเกี่ยวกับการลงทุนเท่านั้น มิใช่การชักจูงให้ซื้อหรือขายหลักทรัพย์ที่กล่าวถึงในรายงานนี้ บริษัทเป็นหนึ่งในกลุ่มบริษัท แอล เอช ีพีแอนด์ซีเอส กรุ๊ป จำกัด (มหาชน) ("LHFG") ข้อมูลต่างๆ ในรายงานฉบับนี้จัดทำขึ้นโดยพิจารณาจากแหล่งข้อมูลที่ถูกต้อง และ/หรือ มีความน่าเชื่อถือ แต่บริษัทไม่อาจรับรองความถูกต้องครบถ้วนของข้อมูลดังกล่าว การลงทุนในหลักทรัพย์มีความเสี่ยง อีกทั้งบริษัท และ/หรือ บริษัทในกลุ่ม LHFG อาจมีส่วนเกี่ยวข้องหรือผลประโยชน์ใดๆ กับบริษัทใดๆ ที่ถูกกล่าวถึงในรายงานบทความนี้ก็ได้ นักลงทุนจึงควรใช้ดุลยพินิจอย่างรอบคอบในการพิจารณาตัดสินใจก่อนการลงทุน บริษัทไม่รับผิดชอบต่อความเสียหายใดๆ ที่เกิดจากการนำข้อมูลหรือความเห็นในรายงานฉบับนี้ไปใช้ในทางปฏิบัติ

All data updated to close of morning/afternoon session *

Bulls = 24 Boars = 17 Bears = 59

MarTA Score	Stock	Thematic Believability Scan					Action	Close (Bt)	Change	Chg (%)	Volume (m)	Vol/5DAvg (x)	Turnover (Bt m)	Valuation Metrics			Exponential Moving Average					MACD	Signal	MACDH	Slow Stochastic		RSI	Stock	
		Value	Growth	Turnaround	Dividend	Specialty								P/E	P/B	D/P	5D	10D	25D	75D	200D				%K	%D			
93%	KTC					☹	BUY	▲	55.75	0.75	1.4%	1.1	0.23	62	19.7	4.3	2.1	55.48	55.19	54.74	55.50	57.15	0.43	0.37	0.06	79.09	76.79	55.59	KTC
15%	LH						WBUY		8.6	0	0.0%	12.4	0.21	106	13.3	2.0	7.0	8.69	8.91	9.27	9.52	9.40	-0.30	-0.25	-0.05	8.91	9.86	22.02	LH
16%	MEGA						WBUY		38.5	0.25	0.7%	1.1	0.34	41	16.0	3.8	4.2	38.95	39.71	41.00	43.57	45.61	-0.98	-0.78	-0.20	22.16	25.42	33.48	MEGA
73%	MINT					☺	BUY		32.5	-0.25	-0.8%	4.6	0.33	150	25.1	2.1	0.8	32.55	32.56	32.33	32.27	31.97	0.17	0.24	-0.07	54.05	59.78	51.71	MINT
85%	MTC	☺					SBUY		38.5	-0.25	-0.6%	3.7	0.31	142	17.2	2.7	2.5	38.56	38.10	36.88	36.20	38.91	0.93	0.93	0.00	79.52	78.29	60.71	MTC
87%	NEX		☺				BUY		13.3	0.1	0.8%	8.2	0.24	109	52.2	6.9	N/A	12.87	12.35	12.34	13.93	15.56	0.20	-0.10	0.30	67.69	54.64	59.25	NEX
22%	ONEE						WBUY	▼	4.88	-0.04	-0.8%	5.2	0.29	25	21.7	1.6	5.7	4.88	4.95	5.26	6.24	7.76	-0.20	-0.22	0.02	18.8	15.65	34.34	ONEE
20%	OR	☹					REDUCE	▼	21.4	-0.7	-3.2%	28.9	1.25	625	27.9	2.5	2.3	22.09	22.24	22.08	22.15	23.41	0.07	0.21	-0.13	40.79	58.52	40.39	OR
11%	ORI						WBUY		10.5	0	0.0%	2.5	0.21	26	6.7	1.4	6.9	10.72	10.97	11.33	11.53	11.22	-0.30	-0.23	-0.07	21.29	23.54	27.29	ORI
70%	OSP		☺				BUY		30.25	-0.25	-0.8%	2.2	0.34	66	46.7	4.8	3.0	30.49	30.33	30.05	29.98	30.26	0.29	0.27	0.01	64.81	71.43	52.25	OSP
72%	PLANB		☺				BUY		8.65	-0.05	-0.6%	2.3	0.27	20	50.9	4.6	0.8	8.70	8.66	8.59	8.56	8.12	0.08	0.07	0.00	77.93	79.65	51.93	PLANB
4%	PSL	☹					WBUY		10.2	-0.3	-2.9%	6.6	0.82	68	4.5	1.0	16.7	10.81	11.32	12.24	13.62	14.91	-0.70	-0.59	-0.11	4.41	6.96	19.84	PSL
10%	PTG						REDUCE		12.2	0	0.0%	23.3	0.86	286	19.4	2.4	3.3	12.78	13.13	13.40	13.69	14.14	-0.25	-0.09	-0.16	23.96	42.31	29.47	PTG
39%	PTT						ACCUMULATE	▼	31.25	-0.25	-0.8%	15.0	0.41	472	9.6	0.8	6.4	31.62	31.63	31.47	31.77	33.24	0.14	0.19	-0.05	65.76	73.03	46.9	PTT
51%	PTTEP						BUY		149	0.5	0.3%	2.4	0.34	351	7.4	1.2	6.2	147.66	147.96	149.86	154.81	158.37	-1.40	-1.68	0.28	42.75	32.14	48.07	PTTEP
13%	PTTGC						SELL		36.75	0.25	0.7%	11.6	0.41	419	N/A	0.6	2.7	37.63	38.86	40.93	44.03	46.28	-1.58	-1.26	-0.32	9.77	16.39	22.34	PTTGC
12%	QH						WBUY		2.24	-0.02	-0.9%	12.6	0.65	28	10.1	0.9	6.2	2.28	2.32	2.36	2.36	2.31	-0.04	-0.03	-0.01	9.59	19.06	30.81	QH
16%	RATCH	☹					WBUY		36.25	-0.25	-0.7%	3.2	0.73	116	14.1	0.8	4.4	36.95	37.42	37.99	39.29	40.49	-0.45	-0.28	-0.17	17.34	29.51	28.7	RATCH
21%	RBF						SELL		10.3	0.1	1.0%	1.3	0.29	13	43.8	4.5	1.0	10.43	10.53	10.76	11.57	12.79	-0.14	-0.12	-0.02	44.37	52.36	41.02	RBF
15%	RCL						WBUY		23.7	-0.1	-0.4%	1.2	0.62	29	1.1	0.4	29.4	23.99	24.29	25.22	27.46	31.03	-0.62	-0.63	0.01	25.21	26.38	33.89	RCL
94%	SABUY	☺					SBUY		11.6	0.1	0.9%	6.8	0.51	78	13.0	2.0	1.4	11.35	11.21	11.08	11.49	13.33	0.16	0.11	0.04	86.39	82.13	56.58	SABUY
10%	SAWAD						WBUY		52.5	0	0.0%	2.9	0.22	154	15.5	2.7	3.4	54.23	55.48	55.56	53.88	52.53	-0.39	0.37	-0.75	23.12	45.66	40.29	SAWAD
37%	SCB						ACCUMULATE		103	-0.5	-0.5%	5.4	0.43	562	9.1	0.7	6.5	103.83	104.22	103.92	103.78	105.59	0.12	0.44	-0.32	34.47	53.44	46.54	SCB
94%	SCC	☺					SBUY		337	-2	-0.6%	0.6	0.30	186	14.0	1.1	2.4	336.86	333.44	326.28	326.76	338.53	6.02	5.70	0.33	93.98	93.04	65.72	SCC
12%	SCGP	☹					SELL		42.25	-1	-2.3%	4.2	1.19	179	34.6	1.9	1.4	43.20	43.63	44.41	47.63	51.58	-0.49	-0.36	-0.13	32.27	46.9	31.67	SCGP
26%	SINGER						SELL		11.4	0.3	2.7%	7.5	0.25	84	N/A	0.5	5.1	11.58	12.20	13.94	18.91	27.76	-1.19	-1.17	-0.02	25.4	24.2	30.73	SINGER
31%	SIRI						ACCUMULATE	▲	1.75	0	0.0%	87.2	0.31	153	5.0	0.6	8.3	1.78	1.81	1.83	1.78	1.61	-0.02	0.00	-0.02	37.14	47.96	40.68	SIRI
36%	SJWD						SWITCH		18.2	0	0.0%	0.7	0.23	12	54.1	1.5	2.4	18.25	18.35	18.61	19.23	18.92	-0.17	-0.17	-0.01	56.08	56.27	42.82	SJWD
21%	SPALI						WBUY		20.4	0.1	0.5%	3.2	0.54	66	4.9	0.8	7.1	20.49	20.75	21.31	22.13	22.08	-0.41	-0.38	-0.04	20.71	18.55	35.85	SPALI
8%	SPRC						WBUY		8.35	0.05	0.6%	5.1	0.46	43	10.0	0.9	13.4	8.56	8.88	9.50	10.28	10.75	-0.48	-0.42	-0.06	4.71	6.38	22.52	SPRC
20%	STA						WBUY		18.7	-0.1	-0.5%	0.6	0.17	12	8.1	0.6	10.6	18.82	19.14	20.05	21.17	22.09	-0.65	-0.66	0.01	17.76	16.07	33.65	STA
35%	STGT						REDUCE	▲	9.15	0.05	0.5%	3.4	1.16	31	35.6	0.7	8.2	9.13	9.18	9.45	10.06	12.57	-0.17	-0.19	0.02	23.58	22.03	41.54	STGT
100%	TCAP	☺			☺		SBUY		49.25	0.25	0.5%	2.4	0.68	117	8.9	0.8	6.3	48.21	47.21	45.87	44.43	42.56	1.14	0.82	0.32	93.54	88.45	74.51	TCAP
16%	THANI	☹					REDUCE		3.5	-0.04	-1.1%	6.9	1.16	24	11.5	1.6	4.8	3.56	3.59	3.64	3.79	3.99	-0.04	-0.03	-0.01	31.16	39.56	36.74	THANI
81%	THG		☺				TBUY		68.25	0	0.0%	0.5	0.44	34	45.0	5.7	1.3	68.20	68.09	68.07	68.27	66.26	0.08	0.02	0.05	72.21	67	53.63	THG
90%	TIDLOR	☺					SBUY		25.5	-0.25	-1.0%	9.9	0.41	251	19.8	2.7	1.0	25.54	24.99	23.93	23.69	24.89	0.88	0.80	0.08	81.05	77.77	62.86	TIDLOR
85%	TIPH					☺	BUY		43	-0.25	-0.6%	0.8	1.11	37	21.9	2.7	5.9	42.72	42.05	41.52	43.89	48.48	0.65	0.40	0.25	92.64	88.18	60.16	TIPH
76%	TISCO	☺			☺		SBUY	▲	95.25	0.25	0.3%	2.0	0.54	194	10.4	1.7	8.2	94.39	93.81	94.72	97.46	97.24	-0.31	-0.84	0.54	82.56	67.41	51.84	TISCO
15%	TOP						WBUY		45.25	-0.25	-0.5%	3.2	0.41	146	3.4	0.6	8.1	45.79	46.40	47.96	50.95	52.87	-1.09	-1.05	-0.04	25.81	30.93	30.15	TOP
56%	TQM						HOLD	▲	28.75	0.75	2.7%	0.6	0.50	16	21.3	6.2	4.3	28.36	28.24	29.06	32.95	37.75	-0.35	-0.57	0.22	73.92	62.01	47.07	TQM
5%	TRUE	☹					SELL		6.5	-0.15	-2.3%	92.7	0.72	597	N/A	2.3	N/A	6.89	7.22	7.65	7.90	7.81	-0.36	-0.25	-0.11	11.25	20.52	25.79	TRUE
97%	TTB	☺					SBUY		1.51	0.04	2.7%	250.4	0.67	373	9.3	0.6	5.0	1.49	1.49	1.47	1.43	1.37	0.01	0.01	0.00	63.84	65.3	61.12	TTB
83%	TU	☺			☺		SBUY		14.8	0	0.0%	5.2	0.30	76	10.4	0.8	5.9	14.80	14.68	14.43	14.87	16.00	0.23	0.23	0.00	84.26	84.92	60.04	TU
48%	VGI						REDUCE	▲	3.26	0.06	1.9%	13.2	0.54	43	238.7	1.3	1.1	3.21	3.24	3.44	3.87	4.26	-0.13	-0.16	0.03	36.62	24.34	35.86	VGI
16%	WHA						WBUY		4.12	-0.06	-1.4%	49.8	0.61	204	16.0	1.9	4.0	4.23	4.31	4.35	4.21	3.91	-0.05	-0.02	-0.04	18.31	32.13	36.14	WHA

SOURCE: Aspen Graphics, Market Trend Analytics

* SYMBOLS: ↗=bullish volume, ↘=bearish volume, ↯=extremely overbought, ↰=extremely oversold.