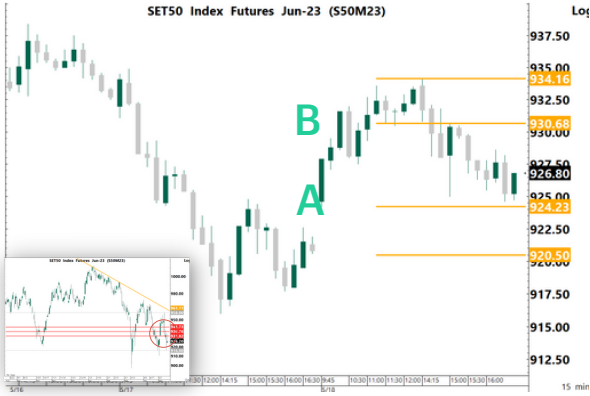


SET50 FUTURE



Volume			
18-May-23	Institution	Foreign	Retail
Long	37,626	102,056	131,582
Short	45,693	66,499	159,072
Net	-8,067	35,557	-27,490
Accumulated Net 1W	1,104	-20,735	19,631
Accumulated Net 1M	10,672	-57,134	46,462

Product

S50M23

Support

A 924.20
B 920.50

Resistance

934.20
B 930.70

Basis

0.3

Technical View

แนวโน้ม **ย่อพักตัวในขาขึ้น** หาก ราคาขายสัปดาห์ปิดต่ำกว่า Fibon 38.2% (928.3) หรือ ราคาปิดหลุดต่ำกว่า Low 900 จะกลับตัวเป็นขาลง

คำแนะนำ Action

- กรณีมองขึ้น ถ้ามี Position ให้ Let's Profit Run / ถ้าหากยังไม่มี Position รอราคาย่อพัก ตัว แล้วเปิด Long เมื่อมีสัญญาณกลับตัวขึ้น ใช้ low ของแท่งกลับตัวเป็น จุด Stop Loss / แนวรับ A เป็นจุดเปิด Long แล้วใช้ จุดตั้ง กล้าวเป็น จุด Stop Loss / Long เมื่อ ราคา Breakout แนวต้าน B แล้วใช้จุด A หรือ B เป็นจุด Stop Loss (ให้นำหนักใน Action นี้)
- กรณีมองลง แนะนำให้หาจังหวะเปิด Short เมื่อมีสัญญาณกลับตัวลง แล้วใช้ราคา High เป็นจุดอ้างอิง Stop Loss / รอราคา Breakout แนวรับ A โดยใช้จุด A เป็นจุด Stop Loss

Note *, ** (อ่านเพิ่มเติมการ Take Profit ใน Appendix TFEX)

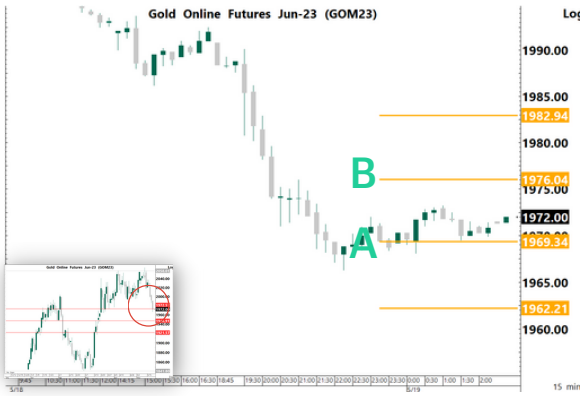
Fundamental View

วันนี้คาด SET50 Index Sideway Up ติดตาม การแถลงการณ์ของ Powell จิตวิทยาการลงทุนดูเป็นบวกจากการปรับขึ้นของ Dow Jones และ เช่านี้ Nikkei ปรับขึ้น 0.5% ขณะที่ปัจจัยกดดันจากการเมืองทั้งความไม่แน่นอนจัดตั้งรัฐบาลรวมถึงนโยบายของ ก้าวไกลได้ Price In ในราคาไปพอสมควร ส่วนเมื่อคืนที่ผ่านมาสหรัฐรายงานตัวเลขผู้ขอรับสวัสดิการว่างงาน ออกมา 2.42 แสนคนต่ำกว่าคาดที่ 2.53 แสนคน และดัชนีภาพการผลิตเมืองฟิลาเดเฟีย ออกมา -10.4 มากกว่าคาดที่ -19.5 ตัวเลขที่ออกมาสะท้อนเศรษฐกิจที่ยังคงแข็งแกร่งกว่าที่คาดไว้ หนุนให้ Bond Yield ปรับตัวขึ้น พร้อมกับ Dollar Index นักลงทุนปรับโอกาสในการขึ้นดอกเบี้ยในการประชุมครั้งหน้าของ FED เพิ่มขึ้น ส่วนต่างชาติเมื่อวานที่ผ่านมาเปิดสถานะ Long TFEX 36,000 สัญญา แต่ OI ลดลง 16,000 สัญญา

	OI				OI change (contract)			Expire
	18-May-23	1D	1W	1M	1D	1W	1M	
S50K23	217	219	223	234	-2	-6	-17	30-May-23
S50M23	509,641	525,751	498,728	401,723	-16,110	10,913	107,918	29-Jun-23
S50N23	102	101	42	0	1	60	102	27-Jul-23
S50U23	70,554	70,463	60,490	44,315	91	10,064	26,239	28-Sep-23
S50Z23	30,717	30,990	26,416	22,060	-273	4,301	8,657	28-Dec-23
S50H24	6,966	6,597	5,022	2,602	369	1,944	4,364	28-Mar-24

* การลงทุนมีความเสี่ยง ผู้ลงทุนควรศึกษาข้อมูลให้รอบคอบก่อนตัดสินใจลงทุน

GOLD FUTURE



Volume			
18-May-23	Institution	Foreign	Retail
Long	485	16,323	17,228
Short	773	19,796	13,467
Net	-288	-3,473	3,761
Accumulated Net 1W	-2,663	-22,089	24,752
Accumulated Net 1M	-2,034	-26,281	28,315

Product	GOM23	Support	A 1,969.30 1,962.20	Resistance	1,982.90 B 1,976.00	Basis	13.5
----------------	--------------	----------------	--------------------------------	-------------------	--------------------------------	--------------	-------------

Technical View

แนวโน้ม ย่อพักตัวในขาขึ้น

คำแนะนำ Action

- กรณีมองขึ้น ถ้ามี Position ให้ Let's Profit Run (ให้นำหนักใน Action นี้) / ถ้าหากยังไม่มี Position รอราคาย่อพักตัว แล้วเปิด Long เมื่อมีสัญญาณกลับตัวขึ้น ใช้ low ของแท่งกลับตัวเป็น จุด Stop Loss / แนวรับ A เป็นจุดเปิด Long แล้วใช้จุดตั้ง กล่าวเป็นจุด Stop Loss / Long เมื่อ ราคา Breakout แนวต้าน B แล้วใช้จุด A หรือ B เป็นจุด Stop Loss
- กรณีมองลง แนะนำให้หาจังหวะเปิด Short เมื่อมีสัญญาณกลับตัวลง แล้วใช้ราคา High เป็นจุดอ้างอิง Stop Loss / รอราคา Breakout แนวรับ A โดยใช้จุด A เป็นจุด Stop Loss

Note *, ** (อ่านเพิ่มเติมการ Take Profit ใน Appendix TFEX)

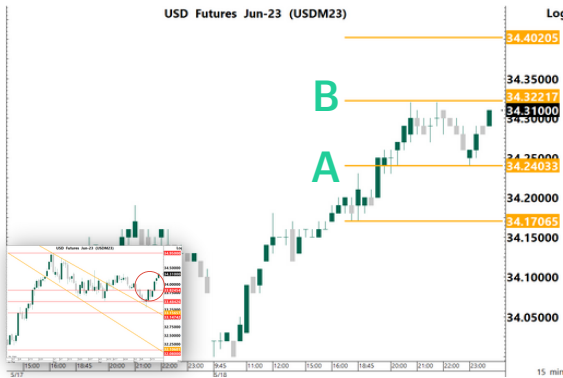
Fundamental View

วันนี้คาด ทองคำ Sideway Down ติดตาม การแถลงการณ์ของ Powell ส่วนเมื่อคืนที่ผ่านมาสหรัฐฯ รายงานตัวเลขผู้ขอรับสวัสดิการว่างงาน ออกมา 2.42 แสนคนต่ำกว่าคาดที่ 2.53 แสนคน และดัชนีภาพการผลิตเมืองฟิลาเดเฟีย ออกมา -10.4 มากกว่าคาดที่ -19.5 ตัวเลขที่ออกมาสะท้อนเศรษฐกิจที่ยังคงแข็งแกร่งกว่าที่คาดไว้ หนุนให้ Bond Yield ปรับตัวขึ้น พร้อมกับ Dollar Index นักลงทุนปรับโอกาสในการขึ้นดอกเบี้ยในการประชุมครั้งหน้าของ FED เพิ่มขึ้น กดดันราคาทองคำ ส่วนปัจจัยพื้นฐานในสัปดาห์ที่ผ่านมา มีแรงซื้อจากทั้ง ETF และ Hedge Fund เล็กน้อย แต่ Read Demand ทรงตัว หากพิจารณาองค์ประกอบของ Dollar Index พบว่า กองทุนยังคงซื้อเงินยูโรและปอนด์ แต่ขายในส่วนของเงินเยน กดดัน Dollar Index หนุนราคาทองคำให้แข็งค่า ในระยะต่อไป

	OI				OI change (contract)			Expire
	18-May-23	1D	1W	1M	1D	1W	1M	
GF10M23	6,063	7,192	6,502	6,113	-1,129	-439	-50	29-Jun-23
GF10Q23	3,592	3,736	3,640	2,774	-144	-48	818	30-Aug-23
GF10V23	617	584	450	0	33	167	617	30-Oct-23
GFM23	258	278	281	248	-20	-23	10	29-Jun-23
GFQ23	154	153	133	101	1	21	53	30-Aug-23
GFV23	16	11	18	0	5	-2	16	30-Oct-23
GOM23	39,454	48,478	44,478	25,449	-9,024	-5,024	14,005	29-Jun-23
GOU23	12,232	13,493	12,226	5,538	-1,261	6	6,694	28-Sep-23
SVFM23	1,156	1,200	975	875	-44	181	281	29-Jun-23
SVFU23	334	278	247	211	56	87	123	28-Sep-23

* การลงทุนมีความเสี่ยง ผู้ลงทุนควรศึกษาข้อมูลให้รอบคอบก่อนตัดสินใจลงทุน

USDTHB FUTURE



Volume				
	18-May-23	Institution	Foreign	Retail
Long		19,136	134	22,387
Short		6,454	2	35,201
Net		12,682	132	-12,814
Accumulated Net 1W		25,323	420	-25,743
Accumulated Net 1M		-17,074	1,327	15,747

Product	USDM23	Support	A 34.24 34.17	Resistance	34.40 B 34.32	Basis	-0.09
----------------	--------	----------------	------------------	-------------------	------------------	--------------	-------

Technical View

แนวโน้ม **รับขาดในขาลง**

คำแนะนำ

- กรณีมองขึ้น รอราคา Breakout แนวต้าน B ใช้เป็นจุด เปิด Long และใช้จุด B เป็น Stop Loss / รอราคาย่อพักตัว แล้วเปิด Long เมื่อมีสัญญาณกลับตัวขึ้น แล้วใช้ราคา Low เป็นจุดอ้างอิง Stop Loss
- กรณีมองลง ถ้ามี Position ให้ Let's Profit Run (ให้หน้าหนักใน Action นี้) / ถ้าไม่มี Position แนะนำให้รอราคา Breakout แนวรับ A โดยใช้จุด A หรือ B เป็นจุด Stop Loss / เปิด Short เมื่อมีสัญญาณกลับตัวลง แล้วใช้ราคา High เป็นจุดอ้างอิง stop Loss

Note *, ** (อ่านเพิ่มเติมการ Take Profit ใน Appendix TFX)

Fundamental View

วันนี้คาด USDTHB Sideway Up ติดตาม การแถลงการณ์ของ Powell ส่วนเมื่อคืนที่ผ่านมาสหรัฐรายงานตัวเลขผู้ขอรับสวัสดิการว่างงาน ออกมา 2.42 แสนคนต่ำกว่าคาดที่ 2.53 แสนคน และดัชนีภาพการผลิตเมืองฟิลาเดเฟีย ออกมา -10.4 มากกว่าคาดที่ -19.5 ตัวเลขที่ออกมาสะท้อนเศรษฐกิจที่ยังคงแข็งแกร่งกว่าที่คาดไว้ หนุนให้ Bond Yield ปรับตัวขึ้น พร้อมกับ Dollar Index นักลงทุนปรับโอกาสในการขึ้นดอกเบี้ยในการประชุมครั้งหน้าของ FED เพิ่มขึ้น พร้อมกับที่ต่างชาติมีการขาย TH Bond ออกมา กดดันค่าเงินบาทให้อ่อนค่า แต่ทั้งปัจจัยเฉพาะของภายในประเทศ เงินเฟ้อที่ต่ำกว่าเป้าหมาย 3% ของธนาคารแห่งประเทศไทย นักท่องเที่ยวกลับมาไทย เป็นปัจจัยจำกัด Upside ของ USDTHB หากพิจารณาองค์ประกอบของ Dollar Index พบว่า กองทุนยังคงซื้อเงินยูโรและปอนด์ แต่ขายในส่วนของเงินเยน กดดัน Dollar Index หนุนค่าเงินบาทให้แข็งค่า ในระยะต่อไป

	OI				OI change (contract)			Expire
	18-May-23	1D	1W	1M	1D	1W	1M	
USDK23	3,227	3,034	3,143	1,067	193	84	2,160	30-May-23
USDM23	92,254	101,428	110,618	80,229	-9,174	-18,364	12,025	29-Jun-23
USDN23	6,333	7,416	5,344	0	-1,083	989	6,333	27-Jul-23
USDU23	13,242	12,851	14,131	9,155	391	-889	4,087	28-Sep-23

* การลงทุนมีความเสี่ยง ผู้ลงทุนควรศึกษาข้อมูลให้รอบคอบก่อนตัดสินใจลงทุน

Appendix TFX

Date	Time	Currency	Impact	Detail	Actual	Forecast	Previous
Mon	9:30am	THB	the most important	GDP YoY	2.7%	2.3%	1.4%
May 15	7:30pm	USD		Empire State Manufacturing Index	-31.8	-3.7	10.8
Tue	1:00pm	GBP	the most important	Claimant Count Change	46.7K	31.2K	28.2K
May 16		GBP		Average Earnings Index 3m/y	5.8%	5.8%	5.9%
	4:00pm	EUR	very important	German ZEW Economic Sentiment	-10.7	-5.4	4.1
	7:30pm	USD	the most important	Core Retail Sales m/m	0.4%	0.5%	-0.8%
		USD	very important	Retail Sales m/m	0.4%	0.8%	-1.0%
	9:00pm	EUR	very important	ECB President Lagarde Speaks			
Wed			the most important				
May 17	4:50pm	GBP	the most important	BOE Gov Bailey Speaks			
Thu			very important				
May 18	4:15pm	GBP	very important	Monetary Policy Report Hearings			
	7:30pm	USD	the most important	Unemployment Claims	242K	251K	264K
		USD	very important	Philly Fed Manufacturing Index	-10.4	-19.4	-31.3
	9:00pm	USD	very important	Existing Home Sales	4.28M	4.30M	4.44M
Fri	6:30am	JPY	the most important	CPI YoY	3.5%	3.5%	3.2%
May 19	10:00pm	USD	the most important	Fed Chair Powell Speaks			

the most important

very important

Source: www.forexfactory.com, Bloomberg

* = หากไม่ Take Profit เมื่อถึงบริเวณแนวรับต้านถัดไป แนะนำให้ใช้ Trailing Stop กำกับการบริหารจัดการความเสี่ยง เช่น ขยับจุด Stop Loss หลังจากที่เราวิ่งขึ้นไปจนได้กำไร 2-3 เท่าของความเสี่ยง (2R-3R)

** = Trend Following ระยะสั้น แนะนำ EMA10 ที่ Timeframe 60, EMA40 ที่ Timeframe 15

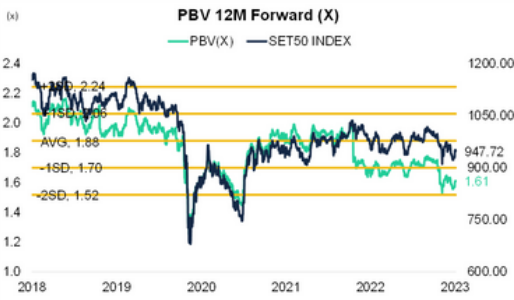
Appendix SET50



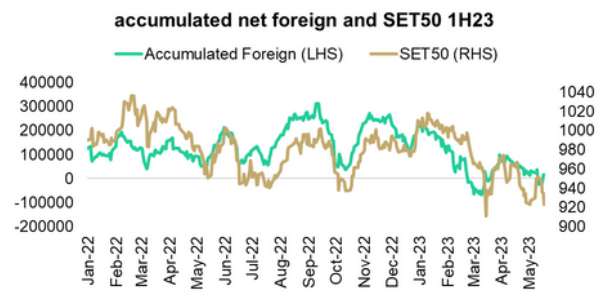
Source: Bloomberg



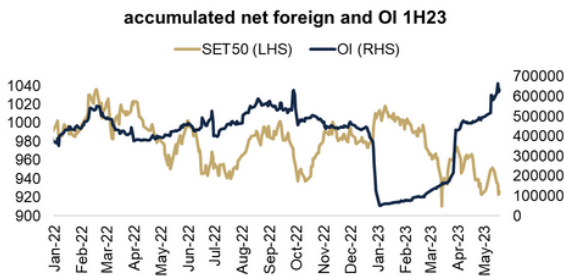
Source: Bloomberg



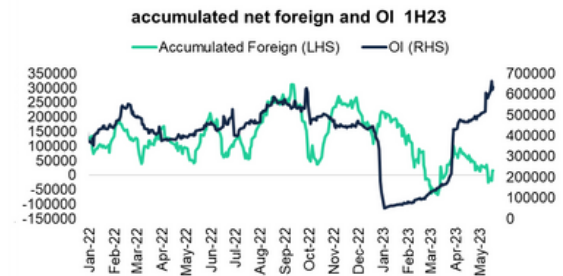
Source: Bloomberg



Source: Aspen



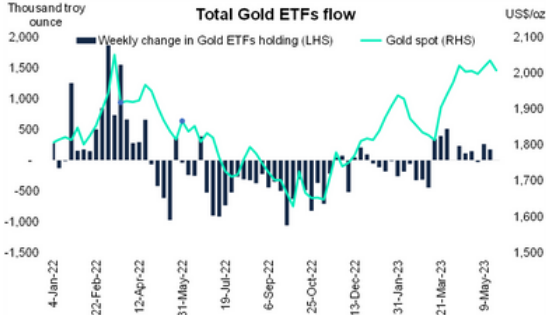
Source: Aspen



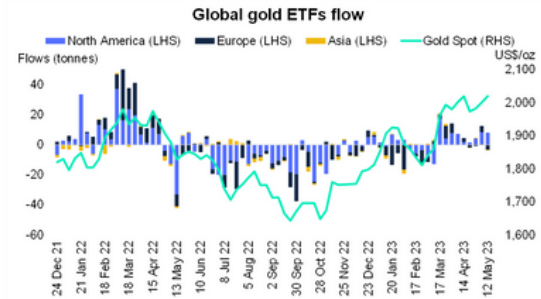
Source: Aspen

* การลงทุนมีความเสี่ยง ผู้ลงทุนควรศึกษาข้อมูลให้รอบคอบก่อนตัดสินใจลงทุน

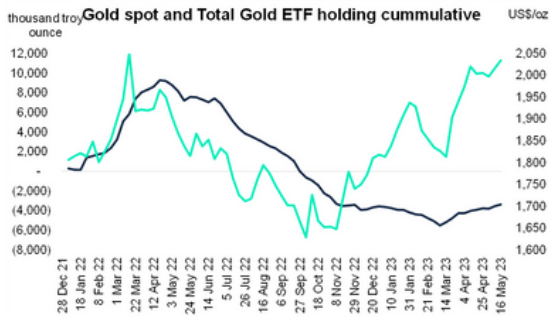
Appendix Gold



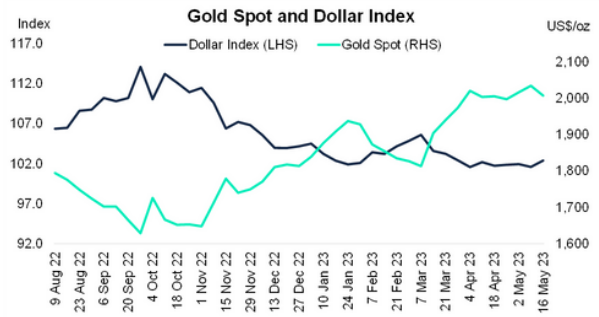
Source: Bloomberg



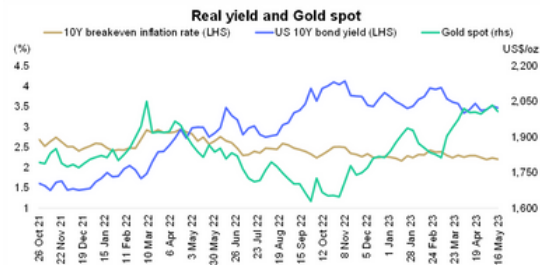
Source: World Gold Council



Source: Bloomberg



Source: Bloomberg



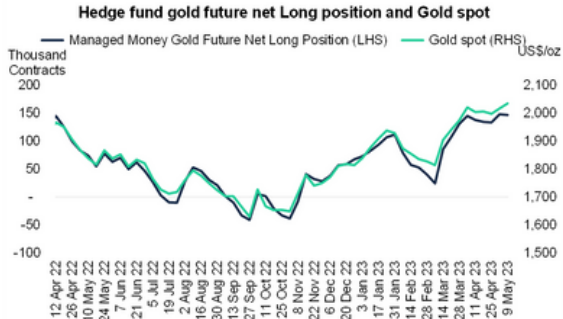
Source: Bloomberg



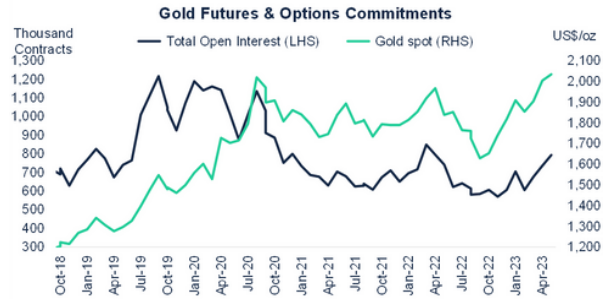
Source: Bloomberg

* การลงทุนมีความเสี่ยง ผู้ลงทุนควรศึกษาข้อมูลให้รอบคอบก่อนตัดสินใจลงทุน

Appendix Gold



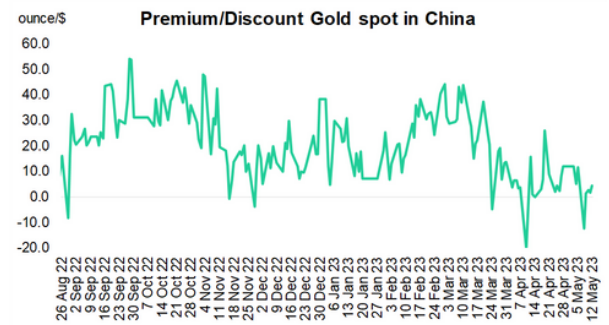
Source: Bloomberg, CFTC



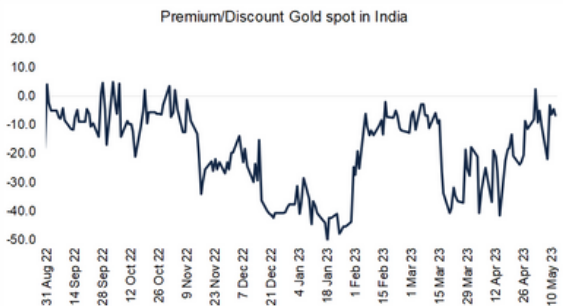
Source: Bloomberg, CFTC



Source: Bloomberg



Source: World Gold Council



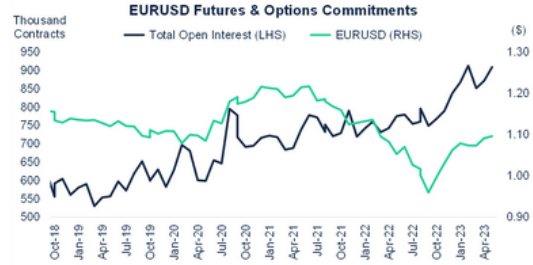
Source: World Gold Council

* การลงทุนมีความเสี่ยง ผู้ลงทุนควรศึกษาข้อมูลให้รอบคอบก่อนตัดสินใจลงทุน

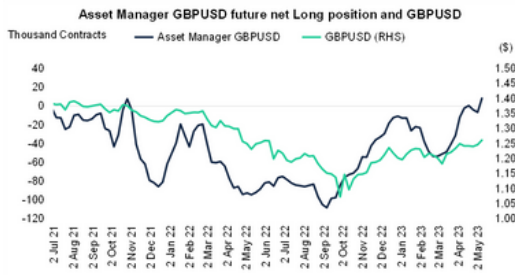
Appendix Currency



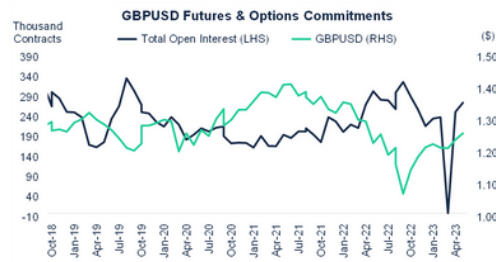
Source: Bloomberg,CFTC



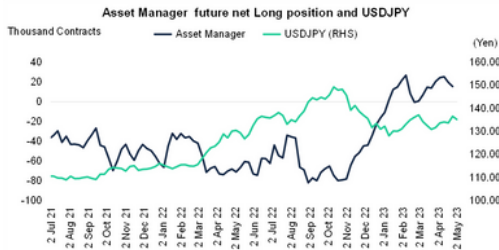
Source: Bloomberg,CFTC



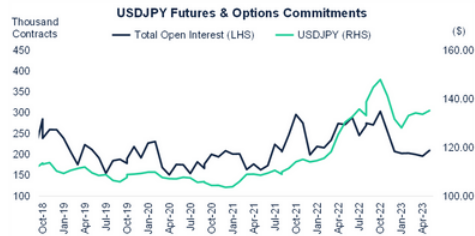
Source: Bloomberg,CFTC



Source: Bloomberg,CFTC



Source: Bloomberg,CFTC



Source: Bloomberg,CFTC

* การลงทุนมีความเสี่ยง ผู้ลงทุนควรศึกษาข้อมูลให้รอบคอบก่อนตัดสินใจลงทุน