



Market Timing

19 June 2023

Stock picks : -

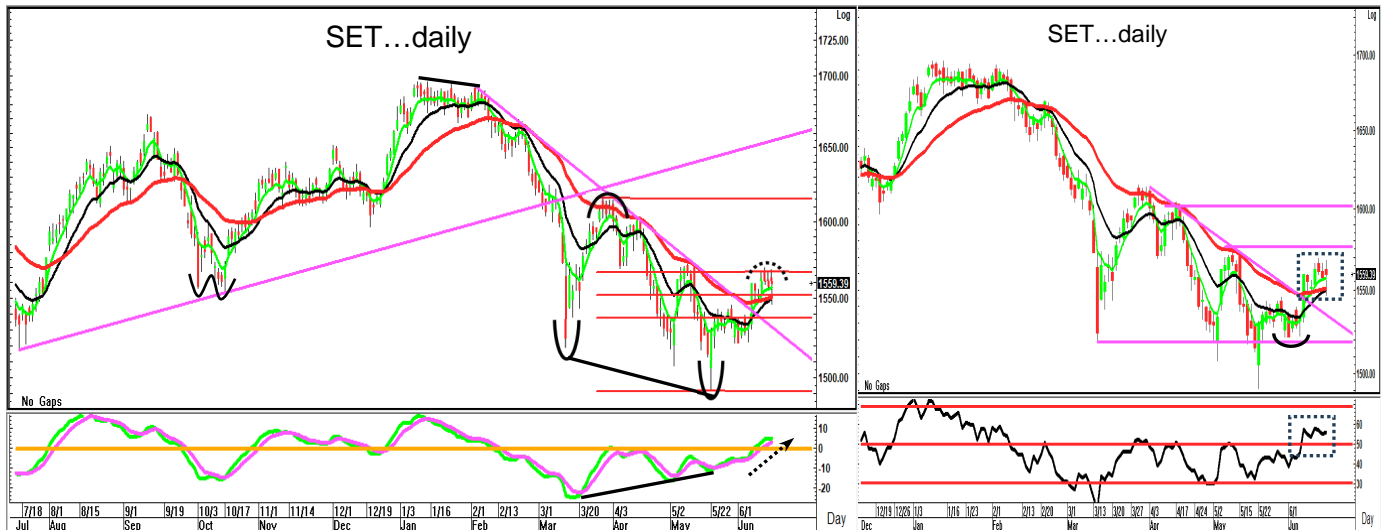
Stocks to monitor : PTTEP, TIPH, KISS

Technical analyst
เปรมสุข ชลพานาวาณิช
Technical analyst
ยาญเดช หลัทศรีดรณ์

Support: 1550, 1540, 1520

Resistance: 1570-1575, 1585, 1600

ยังติดตัวไม่ผ่านจุดสูงระยะสั้นบริเวณ 1670



SET แกว่งตัวผันผวน โดยปรับตัวขึ้นไปทำจุดสูงสุดของวันอยู่ที่ 1567.97(+10.26) ก่อนอ่อนแรงถดถอยลงมาทำจุดต่ำสุดของวันอยู่ที่ 1546.48(-11.23) แล้วติดตัวขึ้นมาอีกครั้ง โดยมาปิดตลาดอยู่ที่ระดับ 1559.39 จุด เพิ่มขึ้น 1.68 จุด หรือ +0.11%

มุมมองเทคนิควันนี้: ในวันศุกร์ SET ติดตัวไม่ผ่านจุดสูงระยะสั้น ก่อนถดถอยลงมาแรง แต่ยังคงติดตัวกลับขึ้นมาปิดเหนือเส้นเฉลี่ย 5 วัน ด้าน MACD อยู่เหนือ Signal line แต่ชะลอตัวรายกวัด ทำให้มอง SET มีโอกาสแกว่งตัวผันผวน โดยมีแนวรับแนว 1550 และ 1540 ซึ่งควรจะปิดเหนือแนวรับแรก เพื่อรักษาการเคลื่อนไหวเหนือเส้นเฉลี่ย 5 วัน ส่วนแนวต้านจะอยู่แนว 1570-1575 และ 1585

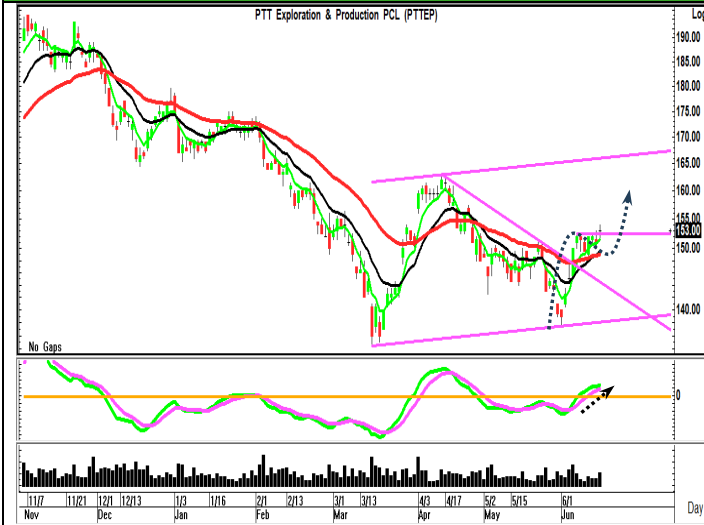
ทิศทางตลาดในภาพหลัก: ผลกระทบของการระบาดของโควิด กัดดัน SET ชะลอตัวถดถอยลึกลงไปทำจุดต่ำสุด 969(มี.ค. 63) ก่อนเกิดการฟื้นตัวขึ้นแรงๆ 1 ระลอก โดยเดินทางขึ้นไปทำจุดสูงแนว 1455(มี.ย. 63) แล้วชะลอตัวลงมามีอีกครั้ง โดยถดถอยลงมาแนว 1187(ต.ค. 63) ทำจุดต่ำที่ยกตัวสูงขึ้น ก่อนพลิกตัวผ่านด่าน 1455 สร้างสัญญาณกลับตัวที่ดี แม้ว่าจะมีการผันผวนระหว่างทาง แต่ก็เดินทางทำจุดสูงที่ยกตัวขึ้นต่อเนื่อง จนขึ้นไปทำจุดสูงแนว 1718(ก.พ. 65) ก่อนส่งสัญญาณอ่อนแรง โดยถดถอยลึกลงมาแนว 1580 และติดตัวกลับแรงขึ้นมาอีกครั้ง อย่างไรก็ตาม SET ไม่สามารถทำจุดสูงขึ้นใหม่ โดยปรับตัวขึ้นไปได้แค่แนว 1708

หลังจากนั้น SET ชะลอตัวใต้กลุ่มเส้นเฉลี่ยมาแนวจุดต่ำ 1580 แล้วติดตัวไปแคแนว 1664 ทำจุดสูงที่ต่ำลง ก่อนถดถอยลึกลงมาแนว 1517 ขณะที่ MACD เกิด Divergence เขิงบวก หนุนตลาดฟื้นตัวเหนือกลุ่มเส้นค่าเฉลี่ยขึ้นไปแนว 1672 แต่ MACD เดือน Divergence เขิงลบ และถดถอยได้ Signal line กัดดันตลาดลงมามีฐาน W บริเวณ 1550 ก่อนติดตัวกลับ และได้ระดับผ่านจุดสูง 1672 ขึ้นไปแนว 1695 แล้วเริ่มแกว่งออกข้าง ขณะที่ MACD ถดถอยได้ Signal line ให้สัญญาณอ่อนแรง ทำให้ SET ถดถอยลงใต้กลุ่มเส้นเฉลี่ย และหลุดเส้นแนว low to low พร้อม MACD ถดถอยสู่แดนลบ กัดดันให้ SET ถดถอยมาแนวฐานจุดต่ำเก่า 1517 ก่อนติดตัวขึ้นมาติดเส้นกอดและเส้นเฉลี่ยแนว 1615 แล้วอ่อนตัวลงมามีอีกครั้ง แม้ว่าจะมีแรงติดตัวระหว่างถดถอย แต่ก็ไม่ผ่านด่านเส้นกอดให้ภาพจุดสูงที่ต่ำลง และท้ายสุดได้ถดถอยทำจุดต่ำใหม่ระหว่างซื้อขายแนว 1491 แต่ยังคงติดตัวขึ้นปิดเหนือ 1500 ขณะที่ MACD มี Divergence เขิงบวก ช่วยรักษาโอกาสฟื้นตัว ซึ่ง SET ก็ติดตัวขึ้นมาแกว่งตัวแนวเส้นเฉลี่ย 5 วัน ก่อนเริ่มมีแรงยกตัวผ่านแนวเส้นกอดระยะสั้น 1550 ขึ้นมา และยืนเหนือกลุ่มเส้นเฉลี่ย ด้าน MACD ยกตัวเข้าหาเส้นศูนย์ ให้ภาพในทางบวกมากขึ้น

โดยสรุป SET ชะลอตัวมาแนวฐานจุดต่ำ 1518 ก่อนติดตัวขึ้นไปแนว 1615 แล้วถดถอยมาใกล้ 1500 ก่อนติดตัวขึ้นไปแนว 1575 แล้วพักตัวมาแนว 1490 ก่อนติดตัวผ่านเส้นกอดขึ้นมา ดังนั้น มอง SET มีโอกาสแกว่งตัวทดสอบแนวต้านถัดไปแนว 1575, 1600 และ 1615 ส่วนแนวรับจะอยู่แนว 1540, 1520 และ 1500



Stocks to monitor



PTTEP ราคาพักตัวจาก 163 ลงมาที่ 137.5 ก่อนติดตัวเหนือกลุ่มเส้นค่าเฉลี่ย ผ่านเส้นกดขึ้นมาที่ 152.5 แล้วแกว่งออกข้างเกาะเส้นเฉลี่ย 5 วัน ล่าสุดทำจุดสูงระยะสั้นด้าน MACD แกว่งตัวเหนือ Signal line ขึ้นแดนบวก สนับสนุนโอกาสที่ราคาจะมีแรงแกว่งตัวขึ้นได้

แนวรับ : 150 +/-
แนวต้าน : 156 & 160 & 166

คำแนะนำ- ซื้อเล่นรอบ และรับเพิ่มหากย่อมาแถว 150 โดยมีแนวรอแบ่งขายทำกำไรอยู่แถว 160 และ 166 ขณะที่ ใช้การถดถอยหลุด 147 เป็น stop loss



TIPH ราคาถดถอยลงมามาตั้งฐานแถว 37.25-37.75 ก่อนติดตัวเหนือกลุ่มเส้นเฉลี่ยขึ้นไปแถว 45 แล้วแกว่งออกข้าง ล่าสุดยกตัวทำจุดสูงระยะสั้น ด้วย Vo. เพิ่มขึ้นด้าน MACD เริ่มกวัดหัวเหนือ Signal line หลังพักตัวในแดนบวก มีสิทธิหนุนราคาแกว่งตัวเหนือเส้นเฉลี่ยขึ้นต่อ

แนวรับ : 44.5 +/-
แนวต้าน : 46.25 & 47.75 & 50

คำแนะนำ- ซื้อเล่นรอบ และรับเพิ่มหากย่อมาแถว 44.5 โดยมีแนวรอแบ่งขายทำกำไรอยู่แถว 47.75 และ 50 ขณะที่ ใช้การถดถอยหลุด 43.75 เป็น stop loss



KISS ราคาชะลอตัวลงมามาตั้งฐานแถว 5.55-5.75 ก่อนฟื้นตัวขึ้นมาเคลื่อนไหวเหนือเส้นเฉลี่ย 5 วัน ล่าสุดยกตัวเหนือกลุ่มเส้นค่าเฉลี่ย และผ่านจุดสูงระยะสั้น ด้วย Vol. ที่เพิ่มขึ้น ด้าน MACD ได้ระดับเหนือ Signal line อยู่ในแดนบวก มีสิทธิหนุนราคามีแรงแกว่งตัวขึ้นได้ต่อ

แนวรับ : 6.9 +/-
แนวต้าน : 7.2 & 7.5 & 7.85

คำแนะนำ- ซื้อแก๊งกำไร และรับเพิ่มหากย่อมาแถว 6.9 โดยมีแนวรอแบ่งขายทำกำไรอยู่แถว 7.5 และ 7.85 ขณะที่ ใช้การถดถอยหลุด 6.75 เป็น stop loss

** หุ่นแนะนำ ใน Stocks to monitor หมายถึง ให้ ซื้อ หรือ ขาย ส่วนแรก 50% ที่ราคาเปิด, สำหรับส่วนที่เหลืออีก 50% ให้กินไว้เพื่อเข้า ซื้อ หรือ ขาย เมื่อมาถึงเป้าหมายแนวรับหรือแนวต้านที่ให้ โดยเราจะติดตามหุ่นที่แนะนำไปอีก 3 วันทำการ ซึ่งติดตามได้ในรายงานวิเคราะห์หน้าถัดไป **

Disclaimer: The information, statements, forecasts and projections contained herein, including any expression of opinion, are based upon sources believed to be reliable, but their accuracy completeness or correctness are not guaranteed. Expressions of opinion herein were arrived at after due and careful consideration. They were based upon the best information then known to us and in our opinion were fair and reasonable in the circumstances prevailing at the time. Expressions of opinion contained herein are subject to change without notice. Kasikorn Securities Public Company Limited may also be the issuer of structured notes on securities that are constituents of the SET50 index.



Recommendation Update

Stock picks (Follow-Up)

Stock	Cost	Last	Position
-	-	-	-

Stocks to monitor (Follow-Up)

Stock	Cost	Last	Position
CPALL*	64.25	64.5	ติดตามเป็นวันสุดท้าย โดยราคาแกว่งตัวอยู่ในกรอบที่ให้ นำถือสั้นแบ่งขายทำกำไรแถว 66.75 และ 69 ในขณะที่ ปรับมาใช้การถดถอยหลุด 62.75 เป็น stop loss
GPSC*	61	60.5	ติดตามเป็นวันสุดท้าย โดยราคาแกว่งตัวอยู่ในกรอบที่ให้ นำถือสั้นแบ่งขายทำกำไรแถว 63.5 และ 66.25 ในขณะที่ ปรับมาใช้การถดถอยหลุด 59.25 เป็น stop loss
SVI*	8.7, 8.5 (8.6)	8.6	ติดตามเป็นวันสุดท้าย โดยราคาย่อตัวมาแถวแนวรับเพิ่ม 8.5 คงใช้การถดถอยหลุด 8.35 เป็น stop loss แต่หากไม่ถดถอยหลุดแนวดังกล่าว นำมีแรงดีดตัวกลับ โดยปรับเป้ารอขายเป็นแถว 9.05 และ 9.45
SCGP	40.25, 39.5 (39.87)	39.25	ราคาอ่อนแรงหลุดแนวรับเพิ่ม 39.5 ลงมา คงใช้การถดถอยหลุด 38.75 เป็น stop loss แต่หากยังไม่หลุดแนวดังกล่าว นำมีแรงดีดตัวกลับ โดยปรับเป้ารอขายเป็นแถว 41.75 และ 43.5
MEGA	40.5, 39.5 (40)	39.25	ราคาอ่อนแรงหลุดแนวรับเพิ่ม 39.5 ลงมา คงใช้การถดถอยหลุด 38.5 เป็น stop loss แต่หากยังไม่หลุดแนวดังกล่าว นำมีแรงดีดตัวกลับ โดยปรับเป้ารอขายเป็นแถว 42 และ 43.5
VGI*	3.4, 3.32 (3.36)	3.24	ราคาอ่อนแรงหลุดแนวรับเพิ่ม 3.32 ลงมา และเกิดสัญญาณยอม stop loss ตอนราคาถดถอยหลุด 3.26 ระหว่างการซื้อขายเมื่อวานนี้
BH*	233, 231 (232)	229	ราคาอ่อนแรงหลุดแนวรับเพิ่ม 231 ลงมา คงใช้การถดถอยหลุด 227 เป็น stop loss แต่หากยังไม่หลุดแนวดังกล่าว นำมีแรงดีดตัวกลับ โดยปรับเป้ารอขายเป็นแถว 242 และ 252
BLA*	27.25	27.5	ราคาแกว่งตัวอยู่ในกรอบที่ให้ นำถือสั้นแบ่งขายทำกำไรแถว 28.75 และ 29.75 โดยมีบริเวณ 26.5 เป็นแนวรอเข้ารับเพิ่ม ในขณะที่ ใช้การถดถอยหลุด 25.75 เป็น stop loss
WARRIX*	10.2	10	ราคาแกว่งตัวอยู่ในกรอบที่ให้ นำถือสั้นแบ่งขายทำกำไรแถว 10.6 และ 11.1 โดยมีบริเวณ 9.85 เป็นแนวรอเข้ารับเพิ่ม ในขณะที่ ใช้การถดถอยหลุด 9.7 เป็น stop loss

จุดขาย และ แนว stop loss จะ update ให้วันต่อวัน โดยลูกค้าสามารถติดตามได้ในตาราง recommendation update โดยหุ้น Stocks to monitor จะติดตามให้อีก 3 วันทำการ หลังแนะนำ โดยกรอบในรายงานควรใช้ในช่วง 5 ท่การ หากไม่ถึงเป้า นำขายออกไปก่อน ส่วนตัวหุ้นที่เลือกเป็น Stock Picks จะติดตาม update ต่อเนื่อง จนกว่าจะให้ปิดสถานะขายทำกำไร หรือ ยอมตัดขาดทุน ชื่อหุ้นที่มีเครื่องหมาย * หมายถึง หุ้นที่เริ่มติดตาม หรือมีการเปลี่ยนแปลงมุมมอง หรือ แนวรับและแนวต้าน ต่างไปจากวันก่อนหน้า



Most Active Value

Stock	Support	Resistance	Recommend
GULF (46.75)	45/43	47.5/48.5	ระดับวัน ราคาตั้งตัวขึ้น แต่ยังไม่ผ่านค่าเฉลี่ย 5 วัน แต่ด้าน MACD เริ่มยกตัวขึ้นเหนือ Signal line มีสิทธิ์ที่จะเห็นการตั้งตัวกลับ
DELTA (111.5)	109.5/103.5	115.5/126	ระดับวัน ราคาขายตัวไม่ผ่านด่านแรก และแกว่งตัวออกด้านข้าง ด้าน MACD ยังให้น้ำหนักบวก อย่างไรก็ตาม ประเมิน ราคายังไม่น่าแรงตัว และมีสิทธิ์ที่จะแกว่งตัวออกด้านข้างต่อ
BDMS (28.75)	27.5/26	30/32	ระดับวัน ราคาได้แกว่งตัวขึ้น หลังจากไม่หลุดแนวรับฐาน ด้าน MACD ให้น้ำหนักบวก มีสิทธิ์ที่ราคาจะเกิดการแกว่งตัวขึ้นต่อ
CPALL (64.5)	63.75/62.25	66.25/67.75	ระดับวัน ราคาได้ยกตัวข้ามผ่านยอดสูงระยะสั้น พร้อมด้วย vol ที่เพิ่มสูงขึ้น ด้าน MACD แกว่งตัวขึ้นเหนือ Signal line ในแดนลบ เข้าสู่แดนบวก สร้างโอกาสที่ราคาจะยกตัวขึ้นต่อ
PTT (31.75)	31.25/29.75	32.5/33.5	ระดับวัน ราคาได้แกว่งตัวออกด้านข้างเหนือกลุ่มค่าเฉลี่ยที่เรียงตัวในเชิงบวก ด้าน MACD ให้น้ำหนักบวก มีสิทธิ์ที่ราคาจะสามารถยกตัวขึ้นต่อ

Most Active Value Hilight



Technical analyst: เปรมสุข ชลทานาวาณิชย์ premsuk.c@kasikornsecurities.com 02-796-0043
 Technical analyst: ชาญเดช หลีหัตร์ตัน chandecl.l@kasikornsecurities.com 02-796-0040

Disclaimer: The information, statements, forecasts and projections contained herein, including any expression of opinion, are based upon sources believed to be reliable, but their accuracy completeness or correctness are not guaranteed. Expressions of opinion herein were arrived at after due and careful consideration. They were based upon the best information then known to us and in our opinion were fair and reasonable in the circumstances prevailing at the time. Expressions of opinion contained herein are subject to change without notice. Kasikorn Securities Public Company Limited may also be the issuer of structured notes on securities that are constituents of the SET50 index.



Analyst Certification

The views expressed in this research report accurately reflect the personal views of the analyst(s) about the subject security(ies) and subject company(ies); and a part of the compensation of the research analyst(s) was, is, or will be, directly or indirectly, related to the specific recommendations or views expressed in the report.

Investment Ratings

Outperform: Expected total return of 10% or more within a 12-month period

Neutral: Expected total return between -10% and 10% within a 12-month period

Underperform: Expected total return of -10% or worse within a 12-month period

General Disclaimer

This document is prepared by Kasikorn Securities Public Company Limited ("KS"). This document has been prepared for individual clients of KS only and must not, either in whole or in part, be copied, photocopied or duplicated in any form or by any means or distributed to any other person. If you are not the intended recipient you must not use or disclose the information in this research in any way. If you received it in error, please immediately notify KS by return e-mail and delete the document. We do not guarantee the integrity of any e-mails or attached files and are not responsible for any changes made to them by any other person.

This document, including information, data, statements, forecasts, analysis and projections contained herein, including any expression of opinion, is based on public available information or information obtained from sources believed to be reliable, but KS does not make any representation or warranty on, assumes no responsibilities for nor guarantees the accuracy, completeness, correctness or timeliness of such information. KS accepts no obligation to correct or update the information or opinions in it. The statements or expressions of opinion herein were arrived at after due and careful consideration and they were based upon such information or sources then, and in our opinion are fair and reasonable in the circumstances prevailing at the time. The information or expressions of opinion contained herein are subject to change without notice.

Nothing in this document shall be construed as an offer or a solicitation of an offer to buy or sell any securities or products, or to engage in or refrain from engaging in any transaction. In preparing this document, KS did not take into account your specific investment objectives, financial situation or particular needs. This document is for your information only and is not to be taken in substitution for the exercise of your judgment. KS salespeople, traders and other professionals may provide oral or written market commentary or trading strategies to our clients that reflect opinions which are contrary to the opinions expressed in this document. Before making an investment decision on the basis of this document, you should obtain independent financial, legal or other advice and consider the appropriateness of investment in light of your particular investment needs, objectives and financial circumstances. There are risks involved in the investment in securities. KS accepts no liability whatsoever for any direct, indirect, consequential or other loss (including claim for loss of profit) arising from any use of or reliance upon this document and/or further communication given in relation to this document.

Any valuations, opinions, estimates, forecasts, projections, ratings or risk assessments herein constitute a judgment as of the date of this document, and there can be no assurance that future results or events will be consistent with any such valuations, opinions, estimates, forecasts, projections, ratings or risk assessments. Any valuations, opinions, estimates, forecasts, projections, ratings or risk assessments described in this document were based upon a number of estimates and assumptions and are inherently subject to significant uncertainties or contingencies. It can be expected that one or more of the estimates on which the valuations, opinions, estimates, forecasts, projections, ratings or risk assessments were based will not materialize or will vary significantly from actual results. Therefore, the inclusion of the valuations, opinions, estimates, forecasts, projections, ratings or risk assessments described herein is not to be relied upon as a representation and/or warranty by KS (i) that such valuations, opinions, estimates, forecasts, projections, ratings or risk assessments or their underlying assumptions will be achieved, or (ii) that there is an assurance that future results or events will be consistent with any such valuations, opinions, estimates, forecasts, projections, ratings or risk assessments stated therein.

KS along with its affiliates and/or persons associated with it may from time to time have interests in the securities mentioned in this document. KS and its associates, their directors and/or employees may have positions in, and may effect transactions in securities mentioned herein and may also perform or seek to perform broking, investment banking, advisory and other securities services for companies mentioned in this document.

Corporate Governance Report Disclaimer

The disclosure of the survey result of the Thai Institute of Directors Association ("IOD") regarding corporate governance is made pursuant to the policy of the Office of the Securities and Exchange Commission. The survey of the IOD is based on the information of companies listed on the Stock Exchange of Thailand and the Market of Alternative Investment disclosed to the public and able to be accessed by a general public investor at The Thai Institute of Directors Association (IOD). The result, therefore, is from the perspective of a third party. It is not an evaluation of operation and is not based on inside information.

The survey result is as of the data appearing in the Corporate Governance Report of Thai Listed Companies. As a result, the survey result may be changed after that date. KS does not confirm nor certify the accuracy of such survey result.

Structured Notes and Derivative Warrants Disclaimer

KS may be the issuer of structured notes on these securities.

KS acts as market maker and issuer of Derivative Warrants ("DWs") on the underlying stocks listed below. Investors should carefully read the details of the DWs in the prospectus before making any investment decisions.

DWs Underlying Stocks: ADVANC, AOT, BAM, BANPU, BBL, BCH, BDMS, BEM, BGRIM, BH, CBG, CHG, CKP, COM7, CPALL, CPF, CPN, CRC, DOHOME, DTAC, EA, EGCO, GLOBAL, GPSC, GULF, GUNKUL, HMPRO, INTUCH, IRPC, IVL, JMART, JMT, KTC, MINT, MTC, OSP, PTG, PTT, PTTEP, PTTGC, RBF, SAWAD, SCB, SCC, SCGP, SET50, SPRC, STA, STEC, STGT, TIDLOR, TISCO, TOP, TRUE, TTB, TU, VGI, WHA.

Disclaimer: The information, statements, forecasts and projections contained herein, including any expression of opinion, are based upon sources believed to be reliable, but their accuracy, completeness or correctness are not guaranteed. Expressions of opinion herein were arrived at after due and careful consideration. They were based upon the best information then known to us and in our opinion were fair and reasonable in the circumstances prevailing at the time. Expressions of opinion contained herein are subject to change without notice. Kasikorn Securities Public Company Limited may also be the issuer of structured notes on securities that are constituents of the SET50 index.