

19 มิถุนายน 2566
รายงานดัชนีตลาดหุ้น

	ปิด	เปลี่ยนแปลง	%
SET index	1559.39	1.68	0.11
SET50	948.82	1.20	0.13
SET P/E		18.63	
SET P/BV		1.52	
SET Div. Yield		3.01%	
DOW	34299.12	-108.94	-0.32
NASDAQ	13689.57	-93.25	-0.68

ดัชนีชี้วัดเศรษฐกิจ/ตลาดหุ้น

	ปิด	%
เงินบาท/ดอลลาร์สหรัฐ	34.68	+0.23
ดอกเบี้ยพันธบัตรสหรัฐ 10 ปี	3.769	+3.3bps
ราคาน้ำมันเบรนท์ (US\$)	76.26	+0.91
ราคาน้ำมัน US WTI (US\$)	71.63	+1.23
ราคาน้ำมันดิบดูไบ (US\$)	74.84	+2.07
ดัชนีค่าระวางเรือ - BDI	1,076	-1.65
ราคาทองคำสปอต (US\$)	1,957	-

มูลค่าการซื้อขาย 58,425 ล้านบาท

ล้านบาท	ซื้อ	ขาย	สุทธิ
สถาบันในประเทศ	3,011	2,953	57
ต่างประเทศ	37,032	38,272	-1,239
รายบุคคล	14,838	13,172	1,666
บัญชีบริษัทหลักทรัพย์	3,544	4,029	-484

มูลค่าการซื้อขายสูงสุด รายอุตสาหกรรม

	ล้านบาท	%	% of total
Energy	11,907		20.4
Bank	5,855		10.0
Health	4,860		8.3
Food	4,734		8.1
Comm	4,565		7.8

มูลค่าการซื้อขายสูงสุด รายหลักทรัพย์

	ปิด (บาท)	%	ล้านบาท
GULF	46.75	2.2	3,613
DELTA	111.50	-	3,256
BDMS	28.75	-	3,088
KBANK	130.50	-	2,209
CPALL	64.50	0.4	1,939

ทิศทางตลาดหุ้นวันนี้

(ภัทพงศ์ ไชยสุภกรากุล เลขทะเบียนฯ: 19838)

แกว่งตัวกรอบแคบ พันด์โพล์ยังไม่มีความชัดเจน

ฝ่ายวิจัย KGI ประเมิน SET Index วันจันทร์ แกว่งตัวกรอบแคบ... หลังจากเมื่อวันศุกร์ที่แล้ว ตลาดหุ้นไทยอ่อนแอกว่าคาด รัฐบาลได้ในช่วงเช้าตามปัจจัยบวกเกี่ยวกับตัวเลขเศรษฐกิจสหรัฐฯ ที่ดีกว่าคาด + ธ.กลางสหรัฐฯ (เฟด) ได้ชะลอการปรับขึ้นดอกเบี้ย... ขณะที่ในวันนี้ ปัจจัยโดยรวมต่อตลาดหุ้นเป็นลบเล็กน้อย กล่าวคือ i) ตลาดหุ้นสหรัฐฯ ปรับฐานลงเมื่อวันศุกร์ หลังหุ้นสหรัฐฯ แรลตี้ต่อเนื่องหลายวัน และนักลงทุนน่าจะตอบรับปัจจัยเรื่องเฟดชะลอขึ้นดอกเบี้ยไปเกือบหมดแล้ว + เจ้าหน้าที่เฟด 2 ท่านแถลงเมื่อคืนวันศุกร์ว่าเงินเฟ้อสหรัฐฯ ยังสูงกว่าเป้าหมายอยู่มาก ii) สำหรับในสัปดาห์นี้ จะมีเจ้าหน้าที่เฟดจำนวนมาก ออกแถลงการณ์ ที่สำคัญที่สุดคงเป็นประธานเฟด Jerome Powell ซึ่งจะแถลงรอบครึ่งปีต่อสภาของเกรสในวันที่ 21 และ 22 มิ.ย. ทั้งนี้หากนาย Powell ส่งสัญญาณการปรับขึ้นดอกเบี้ยที่แข็งแกร่งกว่าจากต้นสัปดาห์ก็เสี่ยงมากขึ้นในช่วงปลายสัปดาห์นี้... ด้านปัจจัยภายในประเทศ การเมืองไทยยังอยู่ในช่วงรอดูสถานการณ์ต่างๆ ทำให้ภาพของพันธโพล์ตลาดหุ้นไทยยังไม่มีความชัดเจน... สุดท้ายนี้ เมื่อวันที่ 16 มิ.ย. ทาง ตลท. ประกาศรายชื่อหุ้นเข้า-ออกจากดัชนีฯ สำหรับ ก.ค. - ธ.ค. 2566 โดยหุ้นเข้า SET50 ได้แก่ TLI*, WHA* ส่วนหุ้นออกจาก SET50 ได้แก่ JMT*, JMART* / หุ้นเข้า SET100 ได้แก่ AURA, BTG, ERW, MBK, SNNP, STEC, TASCO และ TLI* และหุ้นออกจาก SET100 ได้แก่ BEC, EPG, JAS, KEX, ONEE, QH, RBF และ SINGER

หุ้นเด่นวันนี้ ตามปัจจัยพื้นฐาน

(สุชาติ ภิรารณรัตน์ เลขทะเบียนฯ: 28668)

เก็งกำไร CRC*, LH*

- **CRC*** (เป้าพื้นฐาน 51.3 บาท) 1) ประเมินแนวรับ 39.5 บาท / แนวต้าน 41 - 42 บาท กรณี Break ผ่านกรอบแนวต้านนี้ได้ ประเมินมีโอกาสทดสอบแนวต้านถัดไป 43.5 บาท (Stop loss 39 บาท) 2) ประเมินเป็นหุ้นกลุ่มค่าเบี่ยงที่รับ Sentiment บวกจากการฟื้นตัวของภาคการท่องเที่ยวโดยตรง ขณะที่ราคาหุ้นพื้นฐานลงมาและยังไม่ฟื้นตัว Laggard ตามหุ้นท่องเที่ยวตัวอื่น รวมทั้งคาดต้นทุนรายจ่ายจะเริ่มชะลอลงใน 2H66 โดยเฉพาะต้นทุนพลังงาน 3) Consensus คาดกำไรปีโต +20% YoY เป็น 8.6 พันล้านบาท 4) Forward PE +/- 27 เท่า (ต่ำกว่าค่าเฉลี่ยกลุ่มฯ ที่โดยปกติจะเทรดราว +/- 30 เท่า)
- **LH*** (เป้าพื้นฐาน 9.84 บาท) 1) ประเมินแนวรับ 8.5 บาท / แนวต้าน 8.65 - 8.8 บาท กรณี Break ผ่านกรอบแนวต้านนี้ได้ประเมินฟื้นตัวทดสอบแนวต้านถัดไป +/-9.0 บาท (Stop loss 8.4 บาท) 2) ประเมินธุรกิจพื้นที่เช่าและโรงแรมมีต้นทุนผลการดำเนินงานปีนี้ ให้ยังเติบโตได้เล็กน้อย YoY (ขาดขายธุรกิจสังหาริมทรัพย์) รวมทั้งยังมีโอกาสรับที่กำไรจากการขายโรงแรมเข้า LHHOTEL REIT มากกว่าคาด (ล่าสุดเตรียมขายโรงแรม 2 แห่ง เดิมคาด 1 แห่ง) 3) ปีนี้ผลสูง คาดปันผลต่อหุ้นปีนี้ 0.7 บาท Dividend yield +8% ต่อปี

หุ้นมีข่าว

- (+) SCBX **ลุยเวอร์ชวลแบงก์ ผนึกยักษ์การเงินเกาหลี (ข่าวหุ้น)** บมจ.เอสซีบี เอกซ์ (SCBX) “ยานแม่” แท็กทีม "KakaoBank" ผู้นำด้านธนาคารดิจิทัลที่ใหญ่ที่สุดของเกาหลีใต้ ซึ่งเค้กร่วมตั้ง “เวอร์ชวลแบงก์” (Virtual Bank) เตรียมยื่นขอใบอนุญาตจัดตั้งฯ จากธปท. ย้ำ SCBX จะมีสัดส่วนการถือหุ้นเป็นส่วนใหญ่ ขณะที่ KakaoBank ถือหุ้นอย่างน้อย 20%
- (+) **CRC* เดินหน้าลุยไม่ยั้งปั้นรายได้ เ่งรีโนเวต-มุดสาขาปรับบท.เงินปลายปี (ประชาชาติธุรกิจ)** เซ็นทรัล รีเทลฯ เดินหน้าทุ่ม 2.8 หมื่นล้าน สปีดสาขา-รีโนเวตสาขาทั้งไทย-เวียดนาม หวังชิงเม็ดเงินนักท่องเที่ยวเงินปลายปี พร้อมเข้มงวดเข้มงวด-ตัดโซลาร์เซลล์รับมือต้นทุนค่าไฟพุ่ง หลังไตรมาสแรกรับอานิสงส์ท่องเที่ยวฟื้น ต้นรายได้โตทะลุปีก่อนโควิด มั่นใจปี 2566 รายได้โตไม่น้อยกว่า 12% แน่นนอน

<https://www.kgiworld.co.th>

หมายเหตุ: 1. *บริษัทอาจเป็นผู้ออกไปสำคัญแสดงสิทธิอนุพันธ์บนหลักทรัพย์นี้ / 2. เป้าพื้นฐาน หมายถึง ราคาเป้าหมายเชิงพื้นฐาน (Forecasted 12M Target price) ที่อ้างอิงจากบทวิเคราะห์ที่ปัจจัยพื้นฐานฉบับล่าสุดของฝ่ายวิจัย / 3. เป้า Consensus หมายถึง ค่าเฉลี่ยของราคาเป้าหมายเชิงพื้นฐานที่จัดทำโดย Bloomberg consensus หรือ IAA Consensus

Disclaimer

บริษัทหลักทรัพย์ เคจีไอ (ประเทศไทย) จำกัด (มหาชน) (“บริษัท”) มิได้ให้การรับรองใดๆ ถึงความถูกต้องและแท้จริงของข้อมูลในเอกสารนี้ (“ข้อมูล”) ดังนั้นไม่ว่าจะด้วยเหตุใดก็ตาม บริษัทไม่ขอรับผิดชอบต่อความเสียหายในรายได้ หรือผลประโยชน์ใดๆ ทั้งทางตรงและทางอ้อมที่เกิดขึ้นจากการใช้ ข้อมูล และข้อมูลนี้มิได้จัดทำขึ้นเพื่อเป็นการชักชวนหรือชี้แนะให้ซื้อขายหลักทรัพย์ใดๆ ทั้งนี้ข้อมูลถูกจัดทำขึ้นจากแหล่งข้อมูลที่เป็นปัจจุบันและ บริษัทสงวนสิทธิในการแก้ไขข้อความใดๆ ในเอกสารนี้โดยมิต้องบอกกล่าวล่วงหน้า

19 มิถุนายน 2566

(+) มาอีกอีวี่ค้ายจีนลงทุนไทย (ไทยรัฐ) นายสุพัฒนพงษ์ พันธ์มีเชาว์ รองนายกรัฐมนตรี และ รว.พลังงาน เปิดเผยว่า ได้สั่งการให้คณะกรรมการส่งเสริมการลงทุน (บีโอไอ) ในฐานะหน่วยงานส่งเสริมการลงทุนของประเทศให้ความมั่นใจกับนักลงทุนว่า นโยบายของประเทศไทยในการส่งเสริมการลงทุนไม่ได้มีการเปลี่ยนแปลงไปแม้จะมีการเปลี่ยนแปลงรัฐบาล โดยเร็วๆ นี้ จะมีนักลงทุนจากประเทศจีนที่จะเข้ามาลงทุนเพิ่มเติมในอุตสาหกรรมยานยนต์ไฟฟ้า (EV) และไบโอพลาสติก ซึ่งกำลังหาหรือเรื่องของสิทธิประโยชน์ในขั้นสุดท้าย

(+) GGC การันตียอดขายปีนี้โต 20% เตรียมงบลงทุน 8 พันล้าน เร่งปิดดีล M&A (ข่าวหุ้น) GGC วางเป้าหมายยอดขายปีนี้โต 20% มาจากกลุ่ม B100 พุ่ง 20% และแพตตีแอลกอฮอล์-กลีเซอรินช่วยเพิ่ม "กฤษฎา" การันตีรายได้ปี 67 ดีกว่าปีนี้ หลังบันทึกโครงการนครสวรรค์ไบโอคอมเพล็กซ์เต็มปี พร้อมเร่งปิดดีล M&A คาดงบลงทุน 8 พันล้านบาท

หุ้นที่เคยแนะนำก่อนหน้า

- IP (เป้า Consensus 19.55 บาท) แนวรับ 12.4 บาท / แนวต้าน 13.1 – 13.5 บาท (Trailing stop 12.4 บาท)
- BBL* (เป้าพื้นฐาน 186 บาท) แนวรับ 160.5 บาท / แนวต้าน 162.5 – 164 บาท (Stop loss 160 บาท)
- PLT (เป้าพื้นฐาน 2.0 บาท) แนวรับ 1.20 บาท / แนวต้าน 1.24 - 1.29 บาท (Stop loss 1.21 บาท)
- SCGP* (เป้าพื้นฐาน 50 บาท) แนวรับ 39.25 บาท / แนวต้าน 40.75 – 42.0 บาท (Stop loss 38.25 บาท)
- AAV* (เป้าพื้นฐาน 3.7 บาท) แนวรับ 2.84 บาท / แนวต้าน 2.90 – 2.96 บาท (Stop loss 2.84 บาท)
- SPALI* (เป้าพื้นฐาน 24.6 บาท) แนวรับ 20.7 บาท / แนวต้าน 21.4 – 21.6 บาท (Stop loss 20.6 บาท)
- BAFS (เป้าพื้นฐาน 36.5 บาท) แนวรับ 32.0 บาท / แนวต้าน 32.5 – 34.0 บาท (Stop loss 31 บาท)
- GFPT (เป้าพื้นฐาน 17.7 บาท) แนวรับ 12.1 บาท / แนวต้าน 12.5 – 12.7 บาท (Stop loss 11.9 บาท)

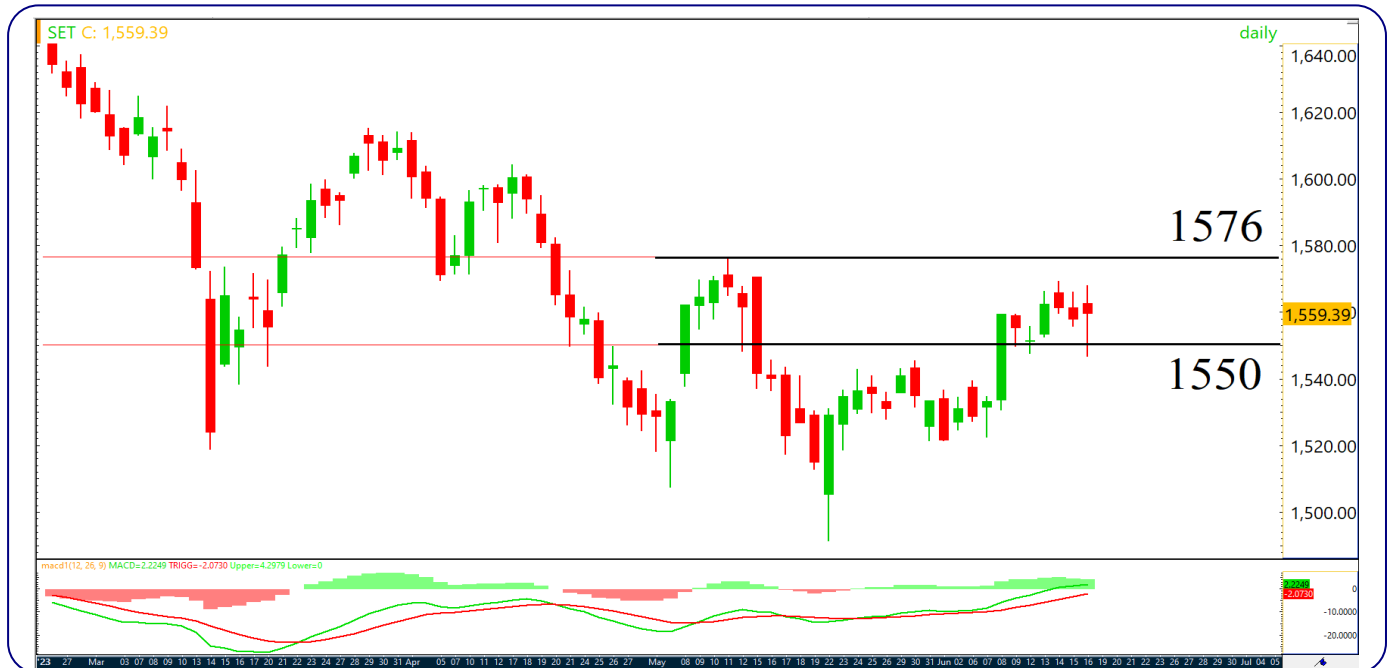
Report ตามปัจจัยพื้นฐานวันนี้

- กลุ่มสื่อ นำหนักลงทุน "เท่ากั้บตลาดฯ" ฝ่ายวิจัยฯ ประเมินเม็ดเงินสื่อโฆษณาจะเริ่มทยอยฟื้นตัวใน 2H66 แต่คาดว่าจะยังเป็นการเพิ่มขึ้นในระดับปานกลางเท่านั้น เลือก MAJOR* เป็นหุ้นเด่นในกลุ่มนี้ โดยคาดผลการดำเนินงาน 2Q-3Q เติบโต

Disclaimer

บริษัทหลักทรัพย์ เคจีไอ (ประเทศไทย) จำกัด (มหาชน) ("บริษัท") มิได้ให้บริการรับรองใดๆ ถึงความถูกต้องและแท้จริงของข้อมูลในเอกสารนี้ ("ข้อมูล") ดังนั้นไม่ว่าจะด้วยเหตุใดก็ตาม บริษัทไม่ขอรับผิดชอบต่อความเสียหายในรายได้ หรือผลประโยชน์ใดๆ ทั้งทางตรงและทางอ้อมที่เกิดขึ้นจากการใช้ ข้อมูล และข้อมูลนี้มิได้จัดทำขึ้นเพื่อเป็นการชักชวนหรือชี้แนะให้ซื้อขายหลักทรัพย์ใดๆ ทั้งนี้ข้อมูลถูกจัดทำขึ้นจากแหล่งข้อมูลที่เป็นปัจจุบันและ บริษัทสงวนสิทธิในการแก้ไขข้อความใดๆ ในเอกสารนี้โดยมิต้องออกกล่าวล่วงหน้า

มุมมอง SET Index (Morning Session 19-June-23)



SET Index: แกว่งขึ้นในกรอบ 1550-1576

SET Index: ปิด 1559.39, +1.68 จุด, +0.11%, มูลค่าการซื้อขาย 5.84 หมื่นล้านบาท

SET Index วันศุกร์ที่ผ่านมา: ดัชนีปรับตัวขึ้น โดยมีแรงซื้อเด่นหุ้นกลุ่มพลังงาน

SET Index เข้าใจ: แกว่งขึ้นในกรอบ 1550-1576 เนื่องจากวันศุกร์ที่ผ่านมาดัชนีแกว่ง Sideway Down เกือบทั้งวัน โดยเริ่มมีแรงซื้อกลับอย่างรวดเร็วหลังบ่าย 3 โมง ทำให้เกิดแท่งเทียนกลับตัวในระยะสั้นแบบ Hammer แสดงถึงแรงซื้อกลับที่แข็งแกร่งเมื่อดัชนีอ่อนตัวลงทดสอบแนวรับ ประกอบกับสัญญาณบวกจากเส้น MACD ที่ยังคงอยู่เหนือเส้น Signal และได้ตัดค่า 0 ขึ้นเป็นสัญญาณสนับสนุนการ Rebound ทำให้มองว่าในระยะสั้นดัชนีจะแกว่งตัวขึ้นในกรอบ 1550-1576 จังหวะอ่อนตัวลงทดสอบแนวรับ 1550 หากมีแรง Rebound มองว่าเป็นโอกาสซื้อเพื่อเล่นเก็งกำไรระยะสั้น

แนวรับ 1540 / 1550

แนวต้าน 1570 / 1576

กลยุทธ์การลงทุน

มีหุ้น: จังหวะแกว่งขึ้น เป็นโอกาสทำกำไรที่แนวต้าน 1570 หรือ 1576

ไม่มีหุ้น: จังหวะอ่อนตัวระหว่างวัน หากย่อตัวไม่หลุดแนวรับ 1550 อาจใช้เป็นจังหวะเล่นเก็งกำไรภายในวัน

หุ้นเด่นทางเทคนิค

Disclaimer

บริษัทหลักทรัพย์ เคจีไอ (ประเทศไทย) จำกัด (มหาชน) (“บริษัท”) มิได้ให้การรับรองใดๆ ถึงความถูกต้องและแท้จริงของข้อมูลในเอกสารนี้ (“ข้อมูล”) ดังนั้นไม่ว่าจะด้วยเหตุใดก็ตาม บริษัทไม่ขอรับผิดชอบความเสียหายในรายได้ หรือผลประโยชน์ใดๆ ทั้งทางตรงและทางอ้อมที่เกิดขึ้นจากการใช้ ข้อมูล และข้อมูลนี้มีได้จัดทำขึ้นเพื่อเป็นการชักชวนหรือชี้แนะให้ซื้อขายหลักทรัพย์ใดๆ ทั้งนี้ ข้อมูลถูกจัดทำขึ้นจากแหล่งข้อมูลที่เป็นปัจจุบันและ บริษัทสงวนสิทธิในการแก้ไขข้อความใดๆ ในเอกสารนี้โดยมีคองออกกล่าวล่วงหน้า ปัจจุบัน บริษัทจะทำการในฐานะผู้ออกหลักทรัพย์และที่ปรึกษาทางการเงินของในสำคัญแสดงสิทธิอนุพันธ์บนหุ้นสามัญมจ. ปตท.



BCP*

แนวรับ 34.50-35.50

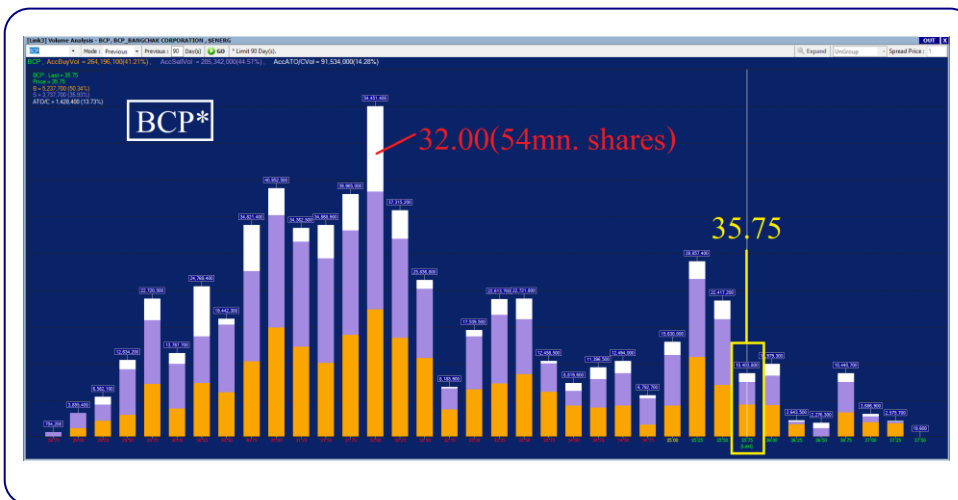
แนวต้าน 37.00 / 38.00

ตัดขาดทุน 34.00

BCP* กราฟวัน

ราคาจ่อ Break กรอบการพักตัวในกรอบ Flag ประกอบกับเกิดสัญญาณบวกจากเส้น MACD ที่ยังคงอยู่บนเหนือเส้น Signal ขึ้น มองว่าน่าเก็งกำไรในระยะสั้น เพื่อคาดหวังการปรับตัวขึ้น

Volume Analysis



ที่ราคาปิด 35.75 มองว่าน่าซื้อเพราะราคาได้ผ่านแนวต้านที่ 32.00 ซึ่งมีปริมาณการซื้อขายประมาณ 54 ล้านหุ้น โดยหลังจากนั้นแนวต้าน ปริมาณการซื้อขายลดลงเหลือเฉลี่ยประมาณ 12 ล้านหุ้นต่อแท่งถือว่าแนวต้าน ปริมาณการซื้อขายลดไปกว่า 78% จึงคาดว่าราคาจะปรับตัวขึ้นต่อได้ง่าย

กลยุทธ์การลงทุน

คำแนะนำ: ซื้อเก็งกำไรที่แนวรับ 34.50-35.50 คาดหวังการขึ้นทดสอบแนวต้านระยะสั้นที่ 37.00 หรือ 38.00 ตัดขาดทุนเมื่อหลุด 34.00

หุ้นเด่นทางเทคนิค

กลยุทธ์ฯ ป้าทามCMT®

โทร 66.2658.8888 คอ 8843

อีเมล kritsapongp@kgi.co.th

<https://www.kgiworld.co.th>

หมายเหตุ: 1. *บริษัทอาจเป็นผู้ถือใบอนุญาตสำคัญแสดงสิทธิอนุพันธ์บนหลักทรัพย์นี้ / 2. เป้าพื้นฐาน หมายถึง ราคาเป้าหมายเชิงพื้นฐาน (Forecasted 12M Target price) ที่อ้างอิงจากทวิเคราะห์ปัจจัยพื้นฐานฉบับล่าสุดของฝ่ายวิจัย / 3. เป้า Consensus หมายถึง ค่าเฉลี่ยของราคาเป้าหมายเชิงพื้นฐานที่จัดทำโดย Bloomberg consensus หรือ IAA Consensus

Disclaimer

บริษัทหลักทรัพย์ เคจีไอ (ประเทศไทย) จำกัด (มหาชน) ("บริษัท") มิได้ให้การรับรองใดๆ ถึงความถูกต้องและแท้จริงของข้อมูลในเอกสารนี้ ("ข้อมูล") ดังนั้นไม่ว่าจะด้วยเหตุใดก็ตาม บริษัทไม่ขอรับผิดชอบต่อความเสียหายในรายได้ หรือผลประโยชน์ใดๆ ทั้งทางตรงและทางอ้อมที่เกิดขึ้นจากการใช้ ข้อมูล และข้อมูลนี้มีได้จัดทำขึ้นเพื่อเป็นการชักชวนหรือชี้แนะให้ซื้อขายหลักทรัพย์ใดๆ ทั้งนี้ข้อมูลถูกจัดทำขึ้นจากแหล่งข้อมูลที่เป็นปัจจุบันและ บริษัทสงวนสิทธิในการแก้ไขข้อความใดๆ ในเอกสารนี้โดยมิต้องออกกล่าวอ้างหน้า

แนวโน้มราคา



TLI

แนวรับ 12.70-13.00

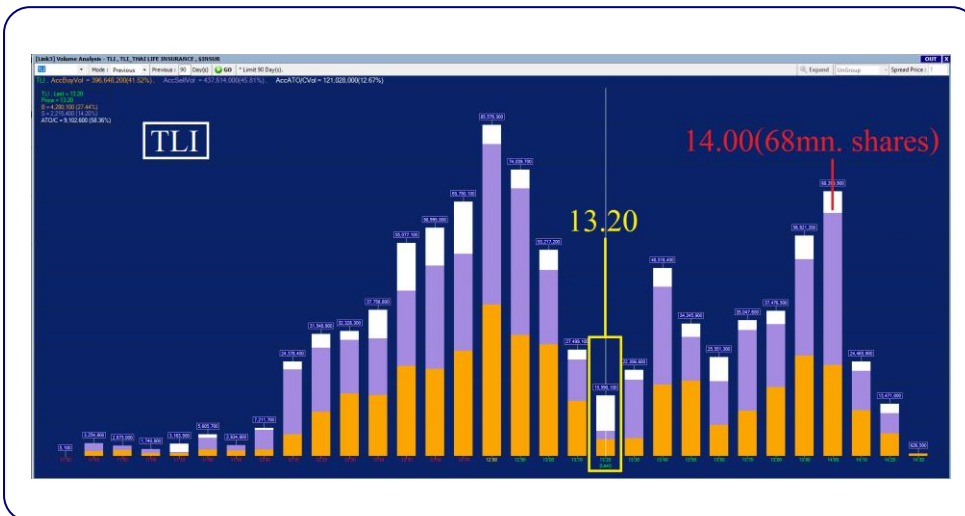
แนวต้าน 13.60 / 14.00

ตัดขาดทุน 12.50

TLI กราฟรายวัน

ราคา Break จ่อแนวต้าน Neckline การกลับตัวขึ้นแบบ V-Shape ประกอบกับเกิดสัญญาณบวกจากเส้น MACD ที่ยังคงอยู่เหนือเส้น Signal ขึ้น มองว่าน่าเก็งกำไรในระยะสั้น เพื่อคาดหวังการปรับตัวขึ้น

Volume Analysis



ที่ราคาเปิด 13.20 มองว่าน่าซื้อเพราะหากราคาผ่านแนวต้านที่ 14.00 ซึ่งมีปริมาณการซื้อขายประมาณ 68 ล้านหุ้น โดยหลังจากนั้นแนวต้าน ปริมาณการซื้อขายลดลงเหลือเฉลี่ยประมาณ 13 ล้านหุ้นต่อแท่งถือว่าแนวต้าน ปริมาณการซื้อขายลดไปกว่า 81% จึงคาดว่าราคาจะปรับตัวขึ้นต่อได้ง่าย

กลยุทธ์การลงทุน

คำแนะนำ: ซื้อเก็งกำไรที่แนวรับ 12.70-13.00 คาดหวังการขึ้นทดสอบแนวต้านระยะสั้นที่ 13.60 หรือ 14.00 ตัดขาดทุนเมื่อหลุด 12.50

กลยุทธ์หุ้นที่เคยแนะนำ

กลยุทธ์ฟงส์ ปาทานCMT®
โทร 66.2658.8888 ต่อ 8843
อีเมล kritsapongp@kgi.co.th

<https://www.kgieworld.co.th>

หมายเหตุ: 1. *บริษัทอาจเป็นผู้ออกใบสำคัญแสดงสิทธิอนุพันธ์บนหลักทรัพย์นี้ / 2. เป้าพื้นฐาน หมายถึง ราคาเป้าหมายเชิงพื้นฐาน (Forecasted 12M Target price) ที่อ้างอิงจากบทวิเคราะห์ที่ปัจจัยพื้นฐานฉบับล่าสุดของฝ่ายวิจัย / 3. เป้า Consensus หมายถึง ค่าเฉลี่ยของราคาเป้าหมายเชิงพื้นฐานที่จัดทำโดย Bloomberg consensus หรือ IAA Consensus

Disclaimer

บริษัทหลักทรัพย์ เคจีไอ (ประเทศไทย) จำกัด (มหาชน) ("บริษัท") มิได้ให้การรับรองใดๆ ถึงความถูกต้องและแท้จริงของข้อมูลในเอกสารนี้ ("ข้อมูล") ดังนั้นไม่ว่าจะด้วยเหตุใดก็ตาม บริษัทไม่ขอรับผิดชอบต่อความเสียหายในรายได้ หรือผลประโยชน์ใดๆ ทั้งทางตรงและทางอ้อมที่เกิดขึ้นจากการใช้ ข้อมูล และข้อมูลนี้มิได้จัดทำขึ้นเพื่อเป็นการชักชวนหรือแนะนำให้ซื้อขายหลักทรัพย์ใดๆ ทั้งนี้ข้อมูลถูกจัดทำขึ้นจากแหล่งข้อมูลที่เป็นปัจจุบันและ บริษัทสงวนสิทธิในการแก้ไขข้อความใดๆ ในเอกสารนี้โดยมิต้องออกกล่าวอ้างหน้า

ชื่อหุ้น	คำแนะนำ	ราคาต้นทุน	แนวรับ	แนวต้าน	Stop Loss	Trailing Stop	วันที่แนะนำ
OR*	ถือ	21.00	20.60-20.80	21.50/22.00	20.40		16-Jun-23
MEB	ถือ	34.25	33.00-34.00	35.00/36.00	32.50		16-Jun-23
HANA*	ถือ	47.75	45.50-46.50	48.50/50.00	45.00		16-Jun-23
SABINA	ถือ	28.75	28.00-28.50	30.00/31.00	27.50		15-Jun-23
BJC	ถือ	37.25	36.00-37.00	39.00/40.00	35.50		15-Jun-23
SABINA	ถือ	28.75	28.00-28.50	30.00/31.00	27.50		15-Jun-23
BJC	ถือ	37.25	36.00-37.00	39.00/40.00	35.50		15-Jun-23
RCL*	ถือ	24.90	24.20-24.70	25.75/26.50	24.00		14-Jun-23
BTG	ตัดขาดทุน	29.00	-	-	28.00		14-Jun-23
PR9	ถือ	18.80	18.20-18.60	19.40/20.00	18.00		14-Jun-23
RS	ถือ	14.90	14.50-14.80	15.50/16.00	14.30		13-Jun-23
PSL*	ถือ	10.30	9.80-10.00	10.50/10.80	9.70		12-Jun-23

หมายเหตุ

- กลยุทธ์หุ้นที่แนะนำ คือ การติดตามคำแนะนำหุ้นเด่นทางเทคนิคที่แนะนำในช่วง 5 วันที่ผ่านมา
- คำแนะนำ แบ่งเป็น 3 แบบคือ “ถือ” หมายถึง ถือหุ้นหรือคงสถานะตามเดิม, “ขายทำกำไร” หมายถึง ขายที่ราคา Trailing Stop หรือแนวต้านที่ 2, “ตัดขาดทุน” หมายถึง ขายที่ราคา Stop Loss
- ราคาต้นทุนคือ ราคาเปิดของหุ้นในวันที่แนะนำ ซึ่งเป็นเพียงราคาสมมติเพื่ออ้างอิงคำแนะนำหุ้นตัวนั้น ๆ ทั้งนี้ไม่ได้เป็นการแนะนำให้ซื้อหุ้นที่ราคาเปิดแต่อย่างใด
- หุ้นจะถูกนำออกจากตาราง 2 กรณี ดังนี้) ปรับตัวถึงแนวต้านที่ 2 หรือ Trailing หรือ Stop Loss อย่างไม่อย่างหนึ่ง ii) อยู่ในตารางเกิน 5 วันทำการ
- Trailing Stop คือ จุดของราคาที่ใช่เป็นจุดขายทำกำไรหรือขายเพื่อรักษาดำเนินทุน ส่วนมากจะถูกกำหนดเมื่อราคาปรับตัวขึ้นจากราคาต้นทุน
- หุ้นและคำแนะนำในตารางด้านบนเป็นเพียงแนวทางการลงทุนเท่านั้น โดยมีได้รับรองผลตอบแทนจากการลงทุนแต่อย่างใด

Disclaimer

บริษัทหลักทรัพย์ เคจีไอ (ประเทศไทย) จำกัด (มหาชน) (“บริษัท”) มิได้ให้การรับรองใดๆ ถึงความถูกต้องและแท้จริงของข้อมูลในเอกสารนี้ (“ข้อมูล”) ดังนั้นไม่ว่าจะด้วยเหตุใดก็ตาม บริษัทไม่ขอรับผิดชอบต่อความเสียหายในรายได้ หรือผลประโยชน์ใดๆ ทั้งทางตรงและทางอ้อมที่เกิดขึ้นจากการใช้ ข้อมูล และข้อมูลนี้มีได้จัดทำขึ้นเพื่อการชักชวนหรือแนะนำให้ซื้อขายหลักทรัพย์ใดๆ ทั้งนี้ข้อมูลถูกจัดทำขึ้นจากแหล่งข้อมูลที่เป็นปัจจุบันและ บริษัทสงวนสิทธิในการแก้ไขข้อความใดๆ ในเอกสารนี้โดยมิต้องออกกล่าวอ้างหน้า

รายงานเอ็นวีดีอาร์ (NVDR) ประจำวัน
จำนวนหุ้นเพิ่มขึ้นสูงสุด 20 อันดับ

ชื่อหุ้น	ราคา (บาท)	จำนวนหุ้นที่ถือ (ล้านหุ้น)		เอ็นวีดีอาร์เปลี่ยนแปลง		
		15 มิ.ย. 66	16 มิ.ย. 66	(พันหุ้น)	มูลค่า (ล้านบาท)	(%)
GULF	46.75	429.48	478.22	48,738.4	2,277.54	11.3
SIRI	1.89	1,633.57	1,650.08	16,513.0	31.23	1.0
AWC	4.88	1,378.01	1,388.91	10,906.5	53.38	0.8
PTT	31.75	1,224.89	1,231.64	6,755.5	212.84	0.6
CPALL	64.50	1,027.66	1,034.17	6,512.7	419.79	0.6
A5-W2	0.32	1.69	7.95	6,260.1	1.85	370.7
TLI	13.20	168.21	172.00	3,789.0	50.07	2.3
PTTGC	38.00	282.89	286.41	3,521.2	133.22	1.2
JAS	1.35	305.87	309.27	3,402.6	4.63	1.1
MINT	34.75	627.37	630.60	3,223.9	112.15	0.5
GLOBAL	17.00	191.46	193.92	2,453.4	41.56	1.3
MTC	39.50	167.36	169.75	2,392.7	94.54	1.4
ICHI	14.40	139.40	141.53	2,133.3	30.66	1.5
IRPC	2.38	936.58	938.63	2,053.3	4.92	0.2
NCAP	4.82	56.16	58.07	1,909.7	9.07	3.4
SAWAD	50.75	137.28	139.09	1,810.2	90.84	1.3
AP	11.50	453.05	454.75	1,702.9	19.66	0.4
SICT	8.50	31.59	33.25	1,666.8	14.23	5.3
TSE	2.38	19.09	20.66	1,569.1	3.74	8.2
PTTEP	153.00	343.61	345.16	1,550.6	238.16	0.5

มูลค่าเพิ่มขึ้นสูงสุด 20 อันดับ

ชื่อหุ้น	ราคา (บาท)	จำนวนหุ้นที่ถือ (ล้านหุ้น)		เอ็นวีดีอาร์เปลี่ยนแปลง		
		15 มิ.ย. 66	16 มิ.ย. 66	(พันหุ้น)	มูลค่า (ล้านบาท)	(%)
GULF	46.75	429.48	478.22	48,738.4	2,277.54	11.3
CPALL	64.50	1,027.66	1,034.17	6,512.7	419.79	0.6
PTTEP	153.00	343.61	345.16	1,550.6	238.16	0.5
PTT	31.75	1,224.89	1,231.64	6,755.5	212.84	0.6
PTTGC	38.00	282.89	286.41	3,521.2	133.22	1.2
MINT	34.75	627.37	630.60	3,223.9	112.15	0.5
MTC	39.50	167.36	169.75	2,392.7	94.54	1.4
CPN	68.50	318.33	319.67	1,344.2	91.95	0.4
SAWAD	50.75	137.28	139.09	1,810.2	90.84	1.3
DELTA	111.50	359.10	359.90	796.3	86.80	0.2
EA	62.00	361.23	362.34	1,116.9	69.74	0.3
AWC	4.88	1,378.01	1,388.91	10,906.5	53.38	0.8
TLI	13.20	168.21	172.00	3,789.0	50.07	2.3
TCAP	49.25	86.81	87.74	930.2	45.52	1.1
SCC	331.00	109.50	109.63	130.6	43.54	0.1
GLOBAL	17.00	191.46	193.92	2,453.4	41.56	1.3
GPSC	60.50	66.00	66.53	520.8	31.66	0.8
SIRI	1.89	1,633.57	1,650.08	16,513.0	31.23	1.0
ICHI	14.40	139.40	141.53	2,133.3	30.66	1.5
CRC	40.00	281.25	281.91	659.1	26.51	0.2

ที่มา: ตลาดหลักทรัพย์ฯ และ เคจี ไอ (ประเทศไทย)

หมายเหตุ: ข้อมูลผลของการสะสมอาจมีการเปลี่ยนแปลงได้ภายหลังการปรับปรุงโดยตลาดหลักทรัพย์ฯ

จำนวนหุ้นลดลงสูงสุด 20 อันดับ

ชื่อหุ้น	ราคา (บาท)	จำนวนหุ้นที่ถือ (ล้านหุ้น)		เอ็นวีดีอาร์เปลี่ยนแปลง		
		15 มิ.ย. 66	16 มิ.ย. 66	(พันหุ้น)	มูลค่า (ล้านบาท)	(%)
BDMS	28.75	2,229.31	2,178.36	(50,948.9)	(1,463.32)	(2.3)
TRITN-W6	0.03	71.09	30.68	(40,409.5)	(0.81)	(56.8)
RABBIT	0.64	454.77	432.69	(22,077.0)	(14.06)	(4.9)
LH	8.55	2,231.34	2,210.25	(21,094.9)	(179.32)	(0.9)
EMC-W6	0.01	773.07	755.87	(17,200.0)	(0.17)	(2.2)
BTG	28.50	24.94	13.27	(11,670.2)	(334.36)	(46.8)
ITC	22.90	50.30	38.90	(11,392.0)	(260.54)	(22.6)
WHA	4.66	946.10	936.29	(9,809.3)	(45.30)	(1.0)
TU	13.50	418.83	409.76	(9,063.2)	(122.63)	(2.2)
TRUE	6.60	3,220.96	3,213.00	(7,959.7)	(53.57)	(0.2)
PSG	0.81	2,723.41	2,716.68	(6,731.3)	(5.66)	(0.2)
SGC	1.78	29.17	22.44	(6,729.9)	(12.33)	(23.1)
B	0.07	96.22	89.71	(6,512.9)	(0.55)	(6.8)
SUPER	0.55	928.32	922.83	(5,491.6)	(3.04)	(0.6)
KBANK	130.50	311.16	305.75	(5,403.7)	(703.95)	(1.7)
WAVE	0.16	222.84	218.80	(4,031.5)	(0.68)	(1.8)
TTB	1.62	4,265.52	4,261.52	(3,999.7)	(6.37)	(0.1)
SINGER	10.80	33.45	30.12	(3,336.5)	(36.15)	(10.0)
BCH	18.00	228.53	225.35	(3,182.8)	(57.31)	(1.4)
QH	2.32	738.84	736.04	(2,799.6)	(6.43)	(0.4)

มูลค่าลดลงสูงสุด 20 อันดับ

ชื่อหุ้น	ราคา (บาท)	จำนวนหุ้นที่ถือ (ล้านหุ้น)		เอ็นวีดีอาร์เปลี่ยนแปลง		
		15 มิ.ย. 66	16 มิ.ย. 66	(พันหุ้น)	มูลค่า (ล้านบาท)	(%)
BDMS	28.75	2,229.31	2,178.36	(50,948.9)	(1,463.32)	(2.3)
KBANK	130.50	311.16	305.75	(5,403.7)	(703.95)	(1.7)
BTG	28.50	24.94	13.27	(11,670.2)	(334.36)	(46.8)
ITC	22.90	50.30	38.90	(11,392.0)	(260.54)	(22.6)
LH	8.55	2,231.34	2,210.25	(21,094.9)	(179.32)	(0.9)
TU	13.50	418.83	409.76	(9,063.2)	(122.63)	(2.2)
JMT	41.00	78.43	76.80	(1,623.3)	(66.82)	(2.1)
BCH	18.00	228.53	225.35	(3,182.8)	(57.31)	(1.4)
TRUE	6.60	3,220.96	3,213.00	(7,959.7)	(53.57)	(0.2)
CBG	68.25	38.90	38.21	(6,969.5)	(48.06)	(1.8)
HANA	47.50	60.26	59.26	(993.7)	(47.38)	(1.6)
WHA	4.66	946.10	936.29	(9,809.3)	(45.30)	(1.0)
SINGER	10.80	33.45	30.12	(3,336.5)	(36.15)	(10.0)
HMPRO	13.90	956.96	954.51	(2,444.6)	(33.85)	(0.3)
JMART	19.30	63.86	62.34	(1,525.0)	(29.34)	(2.4)
ADVANC	218.00	218.27	218.14	(129.9)	(27.84)	(0.1)
KTC	50.25	242.68	242.16	(520.3)	(25.64)	(0.2)
BH	229.00	129.56	129.45	(105.4)	(24.53)	(0.1)
KCE	40.25	57.65	57.20	(452.2)	(18.35)	(0.8)
OR	21.00	295.41	294.56	(846.4)	(17.69)	(0.3)

<https://www.kgieworld.co.th>

หมายเหตุ: 1. "บริษัทอาจเป็นผู้ถือครองสำคัญแสดงสิทธิในหุ้นสามัญที่ออกโดยบริษัทนี้ / 2. เป้าพื้นฐาน หมายถึง ราคาเป้าหมายเชิงพื้นฐาน (Forecasted 12M Target price) ที่อ้างอิงจากบทวิเคราะห์ที่ปัจจัยพื้นฐานฉบับล่าสุดของฝ่ายวิจัย / 3. เป้า Consensus หมายถึง ค่าเฉลี่ยของราคาเป้าหมายเชิงพื้นฐานที่จัดทำโดย Bloomberg consensus หรือ IAA Consensus

Disclaimer

บริษัทหลักทรัพย์ เคจีไอ (ประเทศไทย) จำกัด (มหาชน) ("บริษัท") มิได้ให้การรับรองใดๆ ถึงความถูกต้องและแท้จริงของข้อมูลในเอกสารนี้ ("ข้อมูล") ดังนั้นไม่ว่าจะด้วยเหตุใดก็ตาม บริษัทฯ ไม่ขอรับผิดชอบต่อความเสียหายในรายได้ หรือผลประโยชน์ใดๆ ทั้งทางตรงและทางอ้อมที่เกิดขึ้นจากการใช้ข้อมูล และข้อมูลนี้มิได้จัดทำขึ้นเพื่อการชักชวนหรือแนะนำให้ซื้อขายหลักทรัพย์ใดๆ ทั้งนี้ข้อมูลถูกจัดทำขึ้นจากแหล่งข้อมูลที่เป็นปัจจุบันและ บริษัทฯ สงวนสิทธิในการแก้ไขข้อความใดๆ ในเอกสารนี้โดยมิได้ออกกล่าวล่วงหน้า

รายงานหุ้นที่ถูกล้างห้ามจำหน่าย (Silent Period) (เรียงตามวันที่สิ้นสุด)

ชื่อหุ้น	ระยะเวลาห้ามจำหน่าย		จำนวนหุ้น (ล้านหุ้น)	ร้อยละของ ทุนชำระแล้ว	ทุนชำระแล้ว (ล้านบาท)	จำนวนหุ้นห้ามจำหน่ายคงเหลือ (ล้านหุ้น)				วันแรกในแต่ละช่วงที่สามารถจำหน่ายหุ้นได้				จำนวนหุ้นที่พ้นการห้ามจำหน่ายแต่ละช่วง (ล้านหุ้น)			
	วันเริ่มต้น	วันสิ้นสุด				6M	12M	18M	24M	6M	12M	18M	24M	6M	12M	18M	24M
BBGI	17 มี.ค. 65	16 มี.ค. 66	795.00	54.98	1,446.00	795.00	596.25	Free	Free	16 ก.ย. 65	16 มี.ค. 66	16 ก.ย. 66	16 มี.ค. 67	198.75	596.25	-	-
JDF	7 เม.ย. 65	6 เม.ย. 66	330.00	55.00	600.00	330.00	247.50	Free	Free	6 ต.ค. 65	6 เม.ย. 66	6 ต.ค. 66	6 เม.ย. 67	82.50	247.50	-	-
CEYE	29 เม.ย. 65	28 เม.ย. 66	148.00	54.81	270.00	148.00	111.00	Free	Free	28 ต.ค. 65	28 เม.ย. 66	28 ต.ค. 66	28 เม.ย. 67	37.00	111.00	-	-
BIS	5 พ.ค. 65	4 พ.ค. 66	172.00	54.78	314.00	172.00	129.00	Free	Free	4 พ.ย. 65	4 พ.ค. 66	4 พ.ย. 66	4 พ.ค. 67	43.00	129.00	-	-
KCC	5 พ.ค. 65	4 พ.ค. 66	341.00	55.00	620.00	341.00	255.75	Free	Free	4 พ.ย. 65	4 พ.ค. 66	4 พ.ย. 66	4 พ.ค. 67	85.25	255.75	-	-
FTI	19 พ.ค. 65	18 พ.ค. 66	247.00	54.89	450.00	247.00	185.25	Free	Free	18 พ.ย. 65	18 พ.ค. 66	18 พ.ย. 66	18 พ.ค. 67	61.75	185.25	-	-
PLUS	20 พ.ค. 65	19 พ.ค. 66	368.00	54.93	670.00	368.00	276.00	Free	Free	19 พ.ย. 65	19 พ.ค. 66	19 พ.ย. 66	19 พ.ค. 67	92.00	276.00	-	-
STP	14 มิ.ย. 65	13 มิ.ย. 66	55.00	55.00	100.00	55.00	41.25	Free	Free	13 ธ.ค. 65	13 มิ.ย. 66	13 ธ.ค. 66	13 มิ.ย. 67	13.75	41.25	-	-
TEKA	15 มิ.ย. 65	14 มิ.ย. 66	165.00	55.00	300.00	165.00	123.75	Free	Free	14 ธ.ค. 65	14 มิ.ย. 66	14 ธ.ค. 66	14 มิ.ย. 67	41.25	123.75	-	-
BLESA	7 ก.ค. 65	6 ก.ค. 66	440.00	55.00	800.00	440.00	330.00	Free	Free	6 ม.ค. 66	6 ก.ค. 66	6 ม.ค. 67	6 ก.ค. 67	110.00	330.00	-	-
TLI	25 ก.ค. 65	24 ก.ค. 66	6,297.00	55.00	11,450.00	6,297.00	4,722.75	Free	Free	24 ม.ค. 66	24 ก.ค. 66	24 ม.ค. 67	24 ก.ค. 67	1,574.25	4,722.75	-	-
CHIC	27 ก.ค. 65	26 ก.ค. 66	748.00	55.00	1,360.00	748.00	561.00	Free	Free	26 ม.ค. 66	26 ก.ค. 66	26 ม.ค. 67	26 ก.ค. 67	187.00	561.00	-	-
YONG	2 ส.ค. 65	1 ส.ค. 66	374.00	55.00	680.00	374.00	280.50	Free	Free	1 ก.พ. 66	1 ส.ค. 66	1 ก.พ. 67	1 ส.ค. 67	93.50	280.50	-	-
TGE	19 ส.ค. 65	18 ส.ค. 66	1,210.00	55.00	2,200.00	1,210.00	907.50	Free	Free	18 ก.พ. 66	18 ส.ค. 66	18 ก.พ. 67	18 ส.ค. 67	302.50	907.50	-	-
CH	12 ก.ย. 65	11 ก.ย. 66	440.00	55.00	800.00	440.00	330.00	Free	Free	11 มี.ค. 66	11 ก.ย. 66	11 มี.ค. 67	11 ก.ย. 67	110.00	330.00	-	-
TEGH	30 ก.ย. 65	29 ก.ย. 66	594.00	55.00	1,080.00	594.00	445.50	Free	Free	29 มี.ค. 66	29 ก.ย. 66	29 มี.ค. 67	29 ก.ย. 67	148.50	445.50	-	-
2ACS	3 ต.ค. 65	2 ต.ค. 66	236.00	54.88	430.00	236.00	177.00	Free	Free	2 เม.ย. 66	2 ต.ค. 66	2 เม.ย. 67	2 ต.ค. 67	59.00	177.00	-	-
AMARC	19 ต.ค. 65	18 ต.ค. 66	231.00	55.00	420.00	231.00	173.25	Free	Free	18 เม.ย. 66	18 ต.ค. 66	18 เม.ย. 67	18 ต.ค. 67	57.75	173.25	-	-
PCC	21 ต.ค. 65	20 ต.ค. 66	674.00	54.98	1,226.00	674.00	505.50	Free	Free	20 เม.ย. 66	20 ต.ค. 66	20 เม.ย. 67	20 ต.ค. 67	168.50	505.50	-	-
ITNS	25 ต.ค. 65	24 ต.ค. 66	121.00	55.00	220.00	121.00	90.75	Free	Free	24 เม.ย. 66	24 ต.ค. 66	24 เม.ย. 67	24 ต.ค. 67	30.25	90.75	-	-
AAI	1 พ.ย. 65	31 ต.ค. 66	1,168.00	54.96	2,125.00	1,168.00	876.00	Free	Free	30 เม.ย. 66	31 ต.ค. 66	30 เม.ย. 67	31 ต.ค. 67	292.00	876.00	-	-
BTG	2 พ.ย. 65	1 พ.ย. 66	1,064.00	55.02	1,934.00	1,064.00	798.00	Free	Free	1 พ.ค. 66	1 พ.ย. 66	1 พ.ค. 67	1 พ.ย. 67	266.00	798.00	-	-
KLINIQ	7 พ.ย. 65	6 พ.ย. 66	121.00	55.00	220.00	121.00	90.75	Free	Free	6 พ.ค. 66	6 พ.ย. 66	6 พ.ค. 67	6 พ.ย. 67	30.25	90.75	-	-
POLY	16 พ.ย. 65	15 พ.ย. 66	247.00	54.89	450.00	247.00	185.25	Free	Free	15 พ.ค. 66	15 พ.ย. 66	15 พ.ค. 67	15 พ.ย. 67	61.75	185.25	-	-
KJL	22 พ.ย. 65	21 พ.ย. 66	63.00	54.31	116.00	63.00	47.25	Free	Free	21 พ.ค. 66	21 พ.ย. 66	21 พ.ค. 67	21 พ.ย. 67	15.75	47.25	-	-
AURA	29 พ.ย. 65	28 พ.ย. 66	733.00	54.95	1,334.00	733.00	549.75	Free	Free	28 พ.ค. 66	28 พ.ย. 66	28 พ.ค. 67	28 พ.ย. 67	183.25	549.75	-	-
PRI	30 พ.ย. 65	29 พ.ย. 66	176.00	55.00	320.00	176.00	132.00	Free	Free	29 พ.ค. 66	29 พ.ย. 66	29 พ.ค. 67	29 พ.ย. 67	44.00	132.00	-	-
MTW	6 ธ.ค. 65	5 ธ.ค. 66	185.00	54.90	337.00	185.00	138.75	Free	Free	5 มิ.ย. 66	5 ธ.ค. 66	5 มิ.ย. 67	5 ธ.ค. 67	46.25	138.75	-	-
UBA	7 ธ.ค. 65	6 ธ.ค. 66	330.00	55.00	600.00	330.00	247.50	Free	Free	6 มิ.ย. 66	6 ธ.ค. 66	6 มิ.ย. 67	6 ธ.ค. 67	82.50	247.50	-	-
ITC	9 ธ.ค. 65	8 ธ.ค. 66	1,650.00	55.00	3,000.00	1,650.00	1,237.50	Free	Free	8 มิ.ย. 66	8 ธ.ค. 66	8 มิ.ย. 67	8 ธ.ค. 67	412.50	1,237.50	-	-
SGC	13 ธ.ค. 65	12 ธ.ค. 66	1,798.00	54.98	3,270.00	1,798.00	1,348.50	Free	Free	12 มิ.ย. 66	12 ธ.ค. 66	12 มิ.ย. 67	12 ธ.ค. 67	449.50	1,348.50	-	-
DTCENT	15 ธ.ค. 65	14 ธ.ค. 66	662.00	54.94	1,205.00	662.00	496.50	Free	Free	14 มิ.ย. 66	14 ธ.ค. 66	14 มิ.ย. 67	14 ธ.ค. 67	165.50	496.50	-	-
SM	20 ธ.ค. 65	19 ธ.ค. 66	605.00	55.00	1,100.00	605.00	453.75	Free	Free	19 มิ.ย. 66	19 ธ.ค. 66	19 มิ.ย. 67	19 ธ.ค. 67	151.25	453.75	-	-
WARRIX	21 ธ.ค. 65	20 ธ.ค. 66	330.00	55.00	600.00	330.00	247.50	Free	Free	20 มิ.ย. 66	20 ธ.ค. 66	20 มิ.ย. 67	20 ธ.ค. 67	82.50	247.50	-	-
MOSHI	22 ธ.ค. 65	21 ธ.ค. 66	165.00	55.00	300.00	165.00	123.75	Free	Free	21 มิ.ย. 66	21 ธ.ค. 66	21 มิ.ย. 67	21 ธ.ค. 67	41.25	123.75	-	-
KTMS	23 ธ.ค. 65	22 ธ.ค. 66	165.00	55.00	300.00	165.00	123.75	Free	Free	22 มิ.ย. 66	22 ธ.ค. 66	22 มิ.ย. 67	22 ธ.ค. 67	41.25	123.75	-	-
SAF	19 ม.ค. 66	18 ม.ค. 67	165.00	55.00	300.00	165.00	123.75	Free	Free	18 ก.ค. 66	18 ม.ค. 67	18 ก.ค. 67	18 ม.ค. 68	41.25	123.75	-	-
MASTER	25 ม.ค. 66	24 ม.ค. 67	132.00	55.00	240.00	132.00	99.00	Free	Free	24 ก.ค. 66	24 ม.ค. 67	24 ก.ค. 67	24 ม.ค. 68	33.00	99.00	-	-
SVR	8 ก.พ. 66	7 ก.พ. 67	280.00	54.90	510.00	280.00	210.00	Free	Free	7 ส.ค. 66	7 ก.พ. 67	7 ส.ค. 67	7 ก.พ. 68	70.00	210.00	-	-
NTSC	9 ก.พ. 66	8 ก.พ. 67	55.00	55.00	100.00	55.00	41.25	Free	Free	8 ส.ค. 66	8 ก.พ. 67	8 ส.ค. 67	8 ก.พ. 68	13.75	41.25	-	-
MEB	14 ก.พ. 66	13 ก.พ. 67	165.00	55.00	300.00	165.00	123.75	Free	Free	13 ส.ค. 66	13 ก.พ. 67	13 ส.ค. 67	13 ก.พ. 68	41.25	123.75	-	-
PQS	15 ก.พ. 66	14 ก.พ. 67	368.00	54.93	670.00	368.00	276.00	Free	Free	14 ส.ค. 66	14 ก.พ. 67	14 ส.ค. 67	14 ก.พ. 68	92.00	276.00	-	-
BVG	17 ก.พ. 66	16 ก.พ. 67	247.00	54.89	450.00	247.00	185.25	Free	Free	16 ส.ค. 66	16 ก.พ. 67	16 ส.ค. 67	16 ก.พ. 68	61.75	185.25	-	-

ที่มา: ตลาดหลักทรัพย์ฯ และ เคจีไอ (ประเทศไทย)

<https://www.kgieworld.co.th>

หมายเหตุ: 1. *บริษัทอาจเป็นผู้ออกใบสำคัญแสดงสิทธิอนุพันธ์บนหลักทรัพย์นี้ / 2. เป้าพื้นฐาน หมายถึง ราคาเป้าหมายเชิงพื้นฐาน (Forecasted 12M Target price) ที่อ้างอิงจากบทวิเคราะห์ห้บัจจัยพื้นฐานฉบับล่าสุดของฝ่ายวิจัย / 3. เป้า Consensus หมายถึง ค่าเฉลี่ยของราคาเป้าหมายเชิงพื้นฐานที่จัดทำโดย Bloomberg consensus หรือ IAA Consensus

Disclaimer

บริษัทหลักทรัพย์ เคจีไอ (ประเทศไทย) จำกัด (มหาชน) ("บริษัท") มิได้ให้การรับรองใดๆ ถึงความถูกต้องและแท้จริงของข้อมูลในเอกสารนี้ ("ข้อมูล") ดังนั้นไม่ว่าจะด้วยเหตุใดก็ตาม บริษัทไม่ขอรับผิดชอบต่อความเสียหายในรายได้ หรือผลประโยชน์ใดๆ ทั้งทางตรงและทางอ้อมที่เกิดขึ้นจากการใช้ ข้อมูล และข้อมูลนี้มิได้จัดทำขึ้นเพื่อการชักชวนหรือชี้แนะให้ซื้อขายหลักทรัพย์ใดๆ ทั้งนี้ข้อมูลถูกจัดทำขึ้นจากแหล่งข้อมูลที่เป็นปัจจุบันและ บริษัทสงวนสิทธิในการแก้ไขข้อความใดๆ ในเอกสารนี้โดยมิได้ออกกล่าวล่วงหน้า

รายงานการเปลี่ยนแปลงการถือครองหลักทรัพย์ของผู้บริหาร (Change of Management Holdings)

ชื่อบริษัท	ชื่อผู้บริหาร	ความสัมพันธ์*	ประเภท	จำนวน (หุ้น)				ราคา (บาท)
				ซื้อ	ขาย	รับโอน	โอนออก	
BTNC	นาย กฤษณ์ ณ ลำเลียง	ผู้รายงาน	หุ้นสามัญ		5,600			59.79
DTCENT	นาย ไพรัช คุณะเพิมศิริ	ผู้รายงาน	หุ้นสามัญ	100,000				1.57
ECL	นาย ประภากร วีระพงษ์	ผู้รายงาน	หุ้นสามัญ	900,000				1.67
EKH	นาย สุทธิพงษ์ ตั้งสัจจะพจน์	ผู้รายงาน	หุ้นสามัญ	16,000				7.90
GIFT	นาย สุรัชย์ เชนฐโชติศักดิ์	ผู้รายงาน	หุ้นสามัญ		10,000,000			7.00
ITC	นาย ไชยวัฒน์ เจริญรุจิรานนท์	ผู้รายงาน	หุ้นสามัญ		10,000			23.70
JR	นาย จรัญ วิวัฒน์แจษฎาภูมิ	ผู้รายงาน	หุ้นสามัญ	98,900				5.90
K	นาย ชยวัฒน์ พิเศษสิทธิ์	ผู้รายงาน	หุ้นสามัญ	1,000,000				0.87
LEO	นาย วิเศษ สิทธิสุนทรวงค์	ผู้รายงาน	ใบสำคัญฯ		100,000			1.25
MALEE	นาย ชัยฉัตร บุญรัตน์	ผู้รายงาน	หุ้นสามัญ	2,616,200				6.88
PEACE	นาย วิฑูรย์ งามบุญอนันต์	ผู้รายงาน	หุ้นสามัญ	3,800				4.10
PRIN	นาย ปริญญา โกวิทจินดาชัย	ผู้รายงาน	หุ้นสามัญ	20,000				2.57
RAM	นางสาว อุกขจี กาญจนพิทักษ์	ผู้รายงาน	หุ้นสามัญ	500				45.50
	นางสาว อุกขจี กาญจนพิทักษ์	ผู้รายงาน	หุ้นสามัญ	10,000				45.25
	นางสาว อุกขจี กาญจนพิทักษ์	ผู้รายงาน	หุ้นสามัญ	1,600				45.00
RCL	นาย ทวีโชค ตันธวนิตย์	ผู้รายงาน	หุ้นสามัญ			800,000		-
	นาย สุเมธ ตันธวนิตย์	ผู้รายงาน	หุ้นสามัญ					-
RT	นาย โกศล คงแดง	ผู้รายงาน	ใบสำคัญฯ		123,500			0.32
SA	นาง สุนันทา สิงสรรเสริญ	คู่สมรส/ผู้ที่อยู่กิน	หุ้นสามัญ	200,000				6.75
	นาย ขจรศิษฐ์ สิงสรรเสริญ	ผู้รายงาน	หุ้นสามัญ	200,000				6.75
	นาง สุนันทา สิงสรรเสริญ	คู่สมรส/ผู้ที่อยู่กิน	หุ้นสามัญ	250,000				5.81
SICT	นาย มานพ ธรรมสิริอนันต์	ผู้รายงาน	หุ้นสามัญ			18,740,752		-
	นาย มานพ ธรรมสิริอนันต์	ผู้รายงาน	หุ้นสามัญ		731,000			9.12
	นาย มานพ ธรรมสิริอนันต์	ผู้รายงาน	หุ้นสามัญ		400,000			9.10
SONIC	นาย สันติสุข โฆษิกานันท์	ผู้รายงาน	หุ้นสามัญ	100,000				1.91
TEAM	นาย จักรพันธ์ มานัสสถิตย์	ผู้รายงาน	หุ้นสามัญ	100,000				6.03
	นาย อวิรุทธ์ คงเจริญ	ผู้รายงาน	หุ้นสามัญ	5,000				5.90
TSTE	นาย ประภาส ชุตติมาวรรณ	ผู้รายงาน	หุ้นสามัญ	28,800				9.44
VIBHA	นางสาว อุกขจี กาญจนพิทักษ์	ผู้รายงาน	หุ้นสามัญ			3,500,000		-
VL	นาง ชุตติกา กลิ่นสุวรรณ	ผู้รายงาน	หุ้นสามัญ	950,000				1.01
WARRIX	นาย สง่า ตั้งจันสิริ	ผู้รายงาน	หุ้นสามัญ		50,000			10.10

ที่มา: เว็บไซต์ ก.ล.ด.

หมายเหตุ: * กรณีที่บริษัทมีผู้บริหารเป็นคู่สมรสกัน ถ้ามีการซื้อขายหลักทรัพย์ คู่สมรสทั้ง 2 คน จะมีหน้าที่ต้องรายงาน ซึ่งจะทำให้เกิดการแสดงผลการเข้าซ้อนกัน เช่น นาย A และนาง B เป็นคู่สมรสกันและเป็นผู้บริหารของ บมจ. AB ทั้งคู่ ถ้านาย A ซื้อหุ้น AB 1 รายการ การแสดงผลจะเป็น 2 รายการดังนี้ รายการที่ 1 นาย A ผู้จัดทำ ซื้อหุ้น รายการที่ 2 นาง B คู่สมรส ซื้อหุ้น จึงขอให้ข้อมูลด้วยความระมัดระวัง

<https://www.kgieworld.co.th>

หมายเหตุ: 1. *บริษัทอาจเป็นผู้ออกไปสำคัญแสดงสิทธิของหุ้นที่รับโอนหลักทรัพย์นี้ / 2. เป้าพื้นฐาน หมายถึง ราคาเป้าหมายเชิงพื้นฐาน (Forecasted 12M Target price) ที่อ้างอิงจากบทวิเคราะห์ที่ปัจจัยพื้นฐานฉบับล่าสุดของฝ่ายวิจัยฯ / 3. เป้า Consensus หมายถึง ค่าเฉลี่ยของราคาเป้าหมายเชิงพื้นฐานที่จัดทำโดย Bloomberg consensus หรือ IAA Consensus

Disclaimer

บริษัทหลักทรัพย์ เคจีไอ (ประเทศไทย) จำกัด (มหาชน) ("บริษัท") มิได้ให้การรับรองใดๆ ถึงความถูกต้องและแท้จริงของข้อมูลในเอกสารนี้ ("ข้อมูล") ดังนั้นไม่ว่าจะด้วยเหตุใดก็ตาม บริษัทไม่ขอรับผิดชอบต่อความเสียหายในรายได้ หรือผลประโยชน์ใดๆ ทั้งทางตรงและทางอ้อมที่เกิดขึ้นจากการใช้ ข้อมูล และข้อมูลนี้มิได้จัดทำขึ้นเพื่อการชักชวนหรือแนะนำให้ซื้อขายหลักทรัพย์ใดๆ ทั้งนี้ข้อมูลถูกจัดทำขึ้นจากแหล่งข้อมูลที่เป็นปัจจุบันและ บริษัทสงวนสิทธิในการแก้ไขข้อความใดๆ ในเอกสารนี้โดยมิต้องออกกล่าวอ้างหน้า

ปฏิทินหุ้น

จันทร์	อังคาร	พุธ	พฤหัสบดี	ศุกร์
19 มิ.ย. 66	20 มิ.ย. 66	21 มิ.ย. 66	22 มิ.ย. 66	23 มิ.ย. 66
เข้าเทรด SET วันแรก TBN TMH-W2 CHG13C2311A KTC13C2311A TIDLOR13C2311A TU13C2311A ADVANC01C2312X, ADVANC01P2312X BEC01C2312A, BEC01P2312A BH01C2312X, BH01P2312X DOHOM01C2311A GLOBAL01C2312A HANA01P2311A IML01P2311A JMART01P2311A MINT01P2311A MTC01P2311A OR01P2312A PSL01C2312A PTTEP01C2311X, PTTEP01P2311X RCL01C2311A SCGP01P2312A STA01C2311A SET5019P2309C SET5041P2309D เพิ่มทุน KGEN เข้าเทรด 126,396,335 หุ้น เพิ่มทุน TFG เข้าเทรด 156,761,932 หุ้น เพิ่มทุน OTO เข้าเทรด 233,236,514 หุ้น ส่วนเพิ่ม DELTA13P2309A เข้าเทรด 120 ล้านหน่วย	SFLEX-W1 ขึ้น SP เพื่อใช้สิทธิครั้งสุดท้าย ตั้งแต่ 20 มิ.ย. - 13 ก.ค. 66 TSF ซื้อขายวันสุดท้าย	TSF ออกจากตลาดหลักทรัพย์ MAKRO เปลี่ยนชื่อย่อเป็น CPAXT		
26 มิ.ย. 66	27 มิ.ย. 66	28 มิ.ย. 66	29 มิ.ย. 66	30 มิ.ย. 66
	ITT XD @ 0.75 บาท จ่าย 23 ส.ค. 66	3K-BAT XD @ 0.25 บาท จ่าย 18 ส.ค. 66	PROUD XR 1.8:1 @ 1.75 บาท	
3 ก.ค. 66	4 ก.ค. 66	5 ก.ค. 66	6 ก.ค. 66	7 ก.ค. 66
	STANLY XD @ 20 บาท จ่าย 21 ก.ค. 66		MINT-W7 ขึ้น SP เพื่อใช้สิทธิครั้งสุดท้าย ตั้งแต่ 6 - 31 ก.ค. 66	KC XB 1:1.7 @ 0.12 บาท
10 ก.ค. 66	11 ก.ค. 66	12 ก.ค. 66	13 ก.ค. 66	14 ก.ค. 66
17 ก.ค. 66	18 ก.ค. 66	19 ก.ค. 66	20 ก.ค. 66	21 ก.ค. 66
				TMW XD @ 1.7 บาท จ่าย 11 ส.ค. 66
24 ก.ค. 66	25 ก.ค. 66	26 ก.ค. 66	27 ก.ค. 66	28 ก.ค. 66
B-W6 ขึ้น SP เพื่อใช้สิทธิครั้งสุดท้าย ตั้งแต่ 24 ก.ค. - 16 ส.ค. 66	VGI XD @ 0.04 บาท จ่าย 18 ส.ค. 66			วันเฉลิมพระชนมพรรษา พระบาทสมเด็จพระเจ้าอยู่หัว
31 ก.ค. 66	1 ส.ค. 66	2 ส.ค. 66	3 ส.ค. 66	4 ส.ค. 66
EPG XD @ 0.14 บาท จ่าย 18 ส.ค. 66	วันอาสาฬหบูชา			

<https://www.kgieworld.co.th>

หมายเหตุ: 1. *บริษัทอาจเป็นผู้ออกใบสำคัญแสดงสิทธิอนุพันธ์บนหลักทรัพย์นี้ / 2. เป้าพื้นฐาน หมายถึง ราคาเป้าหมายเชิงพื้นฐาน (Forecasted 12M Target price) ที่อ้างอิงจากบทวิเคราะห์ที่ปัจจัยพื้นฐานฉบับล่าสุดของฝ่ายวิจัย / 3. เป้า Consensus หมายถึง ค่าเฉลี่ยของราคาเป้าหมายเชิงพื้นฐานที่จัดทำโดย Bloomberg consensus หรือ IAA Consensus

Disclaimer

บริษัทหลักทรัพย์ เคจีไอ (ประเทศไทย) จำกัด (มหาชน) ("บริษัท") มิได้ให้การรับรองใดๆ ถึงความถูกต้องและแท้จริงของข้อมูลในเอกสารนี้ ("ข้อมูล") ดังนั้นไม่ว่าจะด้วยเหตุใดก็ตาม บริษัทไม่ขอรับผิดชอบต่อความเสียหายในรายได้ หรือผลประโยชน์ใดๆ ทั้งทางตรงและทางอ้อมที่เกิดขึ้นจากการใช้ ข้อมูล และข้อมูลนี้มิได้จัดทำขึ้นเพื่อเป็นการชักชวนหรือแนะนำให้ซื้อขายหลักทรัพย์ใดๆ ทั้งนี้ข้อมูลจัดทำขึ้นจากแหล่งข้อมูลที่เป็นปัจจุบันและ บริษัทสงวนสิทธิในการแก้ไขข้อความใดๆ ในเอกสารนี้โดยมิต้องบอกกล่าวล่วงหน้า

ปฏิทินหุ้น (ต่อ)

จันทร์	อังคาร	พุธ	พฤหัสบดี	ศุกร์
7 ส.ค. 66	8 ส.ค. 66	9 ส.ค. 66	10 ส.ค. 66	11 ส.ค. 66
PTL XD @ 0.27 บาท จ่าย 24 ส.ค. 66 BTS XD @ 0.16 บาท จ่าย 25 ส.ค. 66				
14 ส.ค. 66	15 ส.ค. 66	16 ส.ค. 66	17 ส.ค. 66	18 ส.ค. 66
ชดเชยวันเฉลิมพระชนมพรรษา สมเด็จพระนางเจ้าสิริกิติ์ พระบรมราชินีนาถ พระบรมราชชนนีพันปีหลวง และวันแม่แห่งชาติ (วันเสาร์ที่ 12 สิงหาคม 2566)				
21 ส.ค. 66	22 ส.ค. 66	23 ส.ค. 66	24 ส.ค. 66	25 ส.ค. 66
ที่มา : ตลาดหลักทรัพย์ฯ				ประจำวันที่ 19 มิ.ย. 66
หมายเหตุ :				
IPO : หุ้นเข้าใหม่				
XD : ผู้ซื้อหลักทรัพย์ไม่ได้สิทธิรับเงินปันผล				
XE : วันปิดสมุดทะเบียนผู้ถือใบสำคัญแสดงสิทธิ เพื่อการใช้สิทธิแปลงสภาพก่อนกำหนด				
XR : ผู้ซื้อหลักทรัพย์ไม่ได้สิทธิจองซื้อหุ้นออกใหม่				
XT : ผู้ซื้อหลักทรัพย์ไม่ได้สิทธิรับใบสำคัญแสดงสิทธิในการซื้อหุ้นเพิ่มทุนที่โอนสิทธิได้				
XW : ผู้ซื้อหลักทรัพย์ไม่ได้สิทธิรับใบสำคัญแสดงสิทธิที่จะซื้อหลักทรัพย์				
XN : ผู้ซื้อหลักทรัพย์ไม่มีสิทธิในการรับเงินคืนจากการลดทุน				

<https://www.kgiworld.co.th>

หมายเหตุ: 1. *บริษัทอาจเป็นผู้ออกไปสำคัญแสดงสิทธิอนุพันธ์บนหลักทรัพย์นี้ / 2. เป้าพื้นฐาน หมายถึง ราคาเป้าหมายเชิงพื้นฐาน (Forecasted 12M Target price) ที่อ้างอิงจากบทวิเคราะห์ที่ปัจจัยพื้นฐานฉบับล่าสุดของฝ่ายวิจัยฯ / 3. เป้า Consensus หมายถึง ค่าเฉลี่ยของราคาเป้าหมายเชิงพื้นฐานที่จัดทำโดย Bloomberg consensus หรือ IAA Consensus

Disclaimer

บริษัทหลักทรัพย์ เคจีไอ (ประเทศไทย) จำกัด (มหาชน) (“บริษัท”) มิได้ให้การรับรองใดๆ ถึงความถูกต้องและแท้จริงของข้อมูลในเอกสารนี้ (“ข้อมูล”) ดังนั้นไม่ว่าจะด้วยเหตุใดก็ตาม บริษัทไม่ขอรับผิดชอบต่อความเสียหายในรายได้ หรือผลประโยชน์ใดๆ ทั้งทางตรงและทางอ้อมที่เกิดขึ้นจากการใช้ ข้อมูล และข้อมูลนี้มีได้จัดทำขึ้นเพื่อเป็นการชักชวนหรือชี้แนะให้ซื้อขายหลักทรัพย์ใดๆ ทั้งนี้ข้อมูลถูกจัดทำขึ้นจากแหล่งข้อมูลที่เป็นปัจจุบันและ บริษัทสงวนสิทธิในการแก้ไขข้อความใดๆ ในเอกสารนี้โดยมิต้องออกกล่าวอ้างหน้า

รายชื่อหลักทรัพย์ที่สมาชิกต้องดำเนินการให้ลูกค้าวางเงินสดไว้ล่วงหน้ากับสมาชิกเต็มจำนวนที่จะซื้อ (Cash Balance)

รายชื่อหุ้น	วันที่เริ่มต้น	วันที่สิ้นสุด
KWI	31/5/2023	20/6/2023
NC	2/6/2023	22/6/2023
BVG	6/6/2023	23/6/2023
MPIC	6/6/2023	23/6/2023
OTO	6/6/2023	23/6/2023
OTO-W1	6/6/2023	23/6/2023

ที่มา: ตลาดหลักทรัพย์ฯ และ เคจี ไอ (ประเทศไทย)

Disclaimer

บริษัทหลักทรัพย์ เคจีไอ (ประเทศไทย) จำกัด (มหาชน) ("บริษัท") มิได้ให้การรับรองใดๆ ถึงความถูกต้องและแท้จริงของข้อมูลในเอกสารนี้ ("ข้อมูล") ดังนั้นไม่ว่าจะด้วยเหตุใดก็ตาม บริษัทไม่ขอรับผิดชอบต่อความเสียหายในรายได้ หรือผลประโยชน์ใดๆ ทั้งทางตรงและทางอ้อมที่เกิดขึ้นจากการใช้ ข้อมูล และข้อมูลนี้มีได้จัดทำขึ้นเพื่อเป็นการชักชวนหรือชี้แนะให้ซื้อขายหลักทรัพย์ใดๆ ทั้งนี้ข้อมูลถูกจัดทำขึ้นจากแหล่งข้อมูลที่เป็นปัจจุบันและ บริษัทสงวนสิทธิในการแก้ไขข้อความใดๆในเอกสารนี้โดยมิต้องบอกกล่าวล่วงหน้า

รายงานผลสำรวจการกำกับดูแลกิจการบริษัทจดทะเบียน (CG Report)

บริษัทที่ได้คะแนนอยู่ในระดับ "ดีเลิศ (Excellent)"

ชื่อย่อ	ชื่อบริษัท	ชื่อย่อ	ชื่อบริษัท	ชื่อย่อ	ชื่อบริษัท
AAV	บริษัท เอเชีย เออีเอ็น	GLOBAL	บริษัท สยามโกลบอลเฮาส์	PTTGC	บริษัท พีทีที โกลบอล เคมิคอล
ADVANC	บริษัท แอดวานซ์ อินโฟร์ เซอร์วิส	GPSC	บริษัท โกลบอล เพาเวอร์ ซินเนอร์ยี	PYLON	บริษัท ไพลอน
AMA	บริษัท อามา มาร์เก็ต	GULF	บริษัท กัดดี เซ็นเนอร์ยี ดีเวลลอปเม้นท์	QH	บริษัท ควอลิตี้เฮาส์
AMATA	บริษัท อมตะ คอร์ปอเรชั่น	HANA	บริษัท ฮานา ไมโครอิเล็กทรอนิกส์	RATCH	บริษัท ราช กรุ๊ป
ANAN	บริษัท อนันดา ดีเวลลอปเม้นท์	HMPRO	บริษัท โฮม โปรดักส์ เซ็นเตอร์	RS	บริษัท อาร์เอส
AOT	บริษัท ท่าอากาศยานไทย	INTUCH	บริษัท อินทรี โฮลดิ้งส์	SAT	บริษัท สมบูรณ์ แอ็ดวานซ์ เทคโนโลยี
AP	บริษัท เอพี (ไทยแลนด์)	IRPC	บริษัท ไออาร์พีซี	SCB	ธนาคารไทยพาณิชย์
BAFS	บริษัท บริการเชื้อเพลิงการบินกรุงเทพ	IVL	บริษัท อินโดรามา เวนเจอร์ส	SCC	บริษัท ปูนซิเมนต์ไทย
BANPU	บริษัท บานปู	KBANK	ธนาคารกรุงไทย	SCCC	บริษัท ปูนซิเมนต์นครหลวง
BBL	ธนาคารกรุงเทพ	KCE	บริษัท เคซีซี ซีเล็คโทรนิคส์	SCGFP	บริษัท เอสซีจี แพคเกจจิ้ง
BCP	บริษัท บางจาก คอร์ปอเรชั่น	KKP	ธนาคารกรุงศรีอยุธยา	SEAFCCO	บริษัท ซีพีเอฟ
BCPG	บริษัท บีซีพีจี	KTB	ธนาคารกรุงไทย	SHR	บริษัท เอส โฮเทล แอนด์ รีสอร์ท
BDMC	บริษัท กรุงเทพดุสิตเวชการ	KTC	บริษัท บัตรกรุงไทย	SMPC	บริษัท สหมิตรวงรีแก๊ส
BEM	บริษัท ทางด่วนและรถไฟฟ้ากรุงเทพ	LH	บริษัท แลนด์แอนด์เฮาส์	SPALI	บริษัท สุภาลัย
BGRIM	บริษัท บี.กริม เพาเวอร์	LPN	บริษัท แอล.พี.เอ็น.ดีเวลลอปเม้นท์	SPRC	บริษัท สดาร์พีโทรเลียม วิฟิโนมิ่ง
BPP	บริษัท บานปู เพาเวอร์	MAJOR	บริษัท เมเจอร์ ซินีเทเลทซ์ กรุ๊ป	SUN	บริษัท ซันสวีท
BTS	บริษัท บีทีเอส กรุ๊ป โฮลดิ้งส์	MAKRO	บริษัท สยามแม็คโคร	TACC	บริษัท ที.เอ.ซี. คอนซูเมอร์
CENTEL	บริษัท โรงแรมเซ็นทรัลพลาซา	MBK	บริษัท เอ็ม บี เค	TCAP	บริษัท ทูน่าเซาท์
CK	บริษัท ซี.กรีน	MINT	บริษัท ไมเนอร์อินเตอร์เนชั่นแนล	THCOM	บริษัท ไทยคม
CKP	บริษัท ซีเค พาวเวอร์	MTC	บริษัท เมืองไทย แคปปิตอล	TISCO	บริษัท ทีเอสไอไฟแนนเชียลกรุ๊ป
COM7	บริษัท คอมเซเว่น	OR	บริษัท อร. น้ำมันและการค้าปลีก	TOP	บริษัท ไทยออยล์
CPALL	บริษัท ซีพี ออลล์	ORI	บริษัท อริจัน พร็อพเพอร์ตี้	TRUE	บริษัท TRUE คอร์ปอเรชั่น
CPF	บริษัท เจริญโภคภัณฑ์อาหาร	OSP	บริษัท โอเอส	TTB	ธนาคารทหารไทยธนชาต
CPN	บริษัท เซ็นทรัลพัฒนา	PLANB	บริษัท แพลน บี มีเดีย	VGI	บริษัท วีจีไอ
DELTA	บริษัท เดลต้า อีเล็คโทรนิคส์ (ประเทศไทย)	PSH	บริษัท พญาบุศย์ โฮลดิ้ง	WHA	บริษัท ดับบลิวเอชเอ คอร์ปอเรชั่น
DTAC	บริษัท โทเทิล แอ็คเซส คอมมูนิเคชั่น	PTG	บริษัท พีทีจี เอ็นเนอยี	WHAUP	บริษัท ดับบลิวเอชเอ ยูทิลิตี้ส์ แอนด์ พาวเวอร์
EGCO	บริษัท เอลีคโอ (ประเทศไทย)	PTT	บริษัท ปตท.	ZEN	บริษัท เซ็น คอร์ปอเรชั่น กรุ๊ป
GFPT	บริษัท จีเอฟพีที	PTTEP	บริษัท ปตท.สำรวจและผลิตปิโตรเลียม		


บริษัทที่ได้คะแนนอยู่ในระดับ "ดีมาก (Very Good)"

ชื่อย่อ	ชื่อบริษัท	ชื่อย่อ	ชื่อบริษัท	ชื่อย่อ	ชื่อบริษัท
AEONTS	บริษัท อีออน สอนิทรัล (ไทยแลนด์)	JMT	บริษัท เจ เอ็ม ที เมทเวอร์ค เซอร์วิส เซล	SINGER	บริษัท ซิงเกอร์ประเทศไทย
BAM	บริษัท บริหารสินทรัพย์ กรุงเทพพาณิชย์	KEX	บริษัท เคซี เอ็กซ์เพรส (ประเทศไทย)	SPA	บริษัท สยามเวลเนสกรุ๊ป
BCH	บริษัท บางกอก อิน ซอส์ โพล	M	บริษัท เอ็ม เบลูโรจันท์ กรุ๊ป	STGT	บริษัท ศรีวิชัย (ประเทศไทย)
BEC	บริษัท บีอีซี เวิลด์	MEGA	บริษัท เมกา ไคฟิไอเอ็นเอส	TFG	บริษัท ไทยฟู้ดส์ กรุ๊ป
CBG	บริษัท คาร์บาวกรุ๊ป	NETBAY	บริษัท เน็ตเบย์	TKN	บริษัท เอ็มแกมม็อย ฟู้ดอินเวสต์เม้นท์
CHG	บริษัท โรงพยาบาลจุฬารัตน์	RBF	บริษัท อาร์ แอนด์ บี ฟู้ด ซัพพลาย	TNP	บริษัท ธนพิริยะ
DOHOME	บริษัท ดูโฮม	SAPPE	บริษัท แซปเป้	XO	บริษัท เอ็กซ์โอดี ฟู้ด
ERW	บริษัท ดี เยาวรัตน์ กรุ๊ป	SAWAD	บริษัท ศรีสวัสดิ์ คอร์ปอเรชั่น		
ESSO	บริษัท เอสโซ่ (ประเทศไทย)	SFT	บริษัท ศรีวิชัย (ประเทศไทย)		


บริษัทที่ได้คะแนนอยู่ในระดับ "ดี (Good)"

ชื่อย่อ	ชื่อบริษัท	ชื่อย่อ	ชื่อบริษัท	ชื่อย่อ	ชื่อบริษัท
AU	บริษัท อาร์ทูยู	HUMAN	บริษัท ฮิวแมนิก้า	SF	บริษัท สยามฟิวเจอร์ดีเวลลอปเม้นท์
BH	บริษัท โรงพยาบาลบำรุงราษฎร์	IIG	บริษัท ไอเอ็นไอ กรุ๊ป	SISB	บริษัท เอสไอเอสบี
EKH	บริษัท เอกชัยการแพทย์	LPH	บริษัท โรงพยาบาล ลาดพร้าว	TPCH	

บริษัทที่ไม่ปรากฏชื่อในรายงาน CGR

ชื่อย่อ	ชื่อบริษัท	ชื่อย่อ	ชื่อบริษัท	ชื่อย่อ	ชื่อบริษัท
GCC	บริษัท โกลบอลกรีนเคมิคอล	SMD	บริษัท เซนต์เมค	SVI	บริษัท เอสวีไอ
HENG	บริษัท เองลิคซิ่ง แอนด์ แคปปิตอล	STEC	บริษัท เองลิคซิ่ง แอนด์ แคปปิตอล	UBE	บริษัท ยูบีเอ ไบโอ เอทานอล

ที่มา: www.thai-iod.com

Disclaimer : การเปิดเผยผลการสำรวจของสมาคมส่งเสริมสถาบันกรรมการบริษัทไทย (IOD) ในเรื่องการกำกับดูแลกิจการ (Corporate Governance) นี้ เป็นการดำเนินการตามนโยบายของสำนักงานคณะกรรมการกำกับหลักทรัพย์และตลาดหลักทรัพย์ โดยการสำรวจของ IOD เป็นการสำรวจและประเมินจากข้อมูลของบริษัทจดทะเบียนในตลาดหลักทรัพย์แห่งประเทศไทย และตลาดหลักทรัพย์ เอ็มเอไอ (MAI) ที่มีการเปิดเผยต่อสาธารณะ และเป็นข้อมูลที่ไม่สามารถเข้าถึงได้ ดังนั้น ผลสำรวจดังกล่าวจึงเป็นการนำเสนอในมุมมองของบุคคลภายนอก โดยไม่ได้เป็นการประเมินการปฏิบัติ และมีได้มีการใช้ข้อมูลภายในเพื่อการประเมิน ผลสำรวจดังกล่าวเป็นผลการสำรวจ ณ วันที่ปรากฏในรายงานการกำกับดูแลกิจการของบริษัทจดทะเบียนไทยเท่านั้น ดังนั้น ผลการสำรวจจึงอาจเปลี่ยนแปลงได้ภายหลังวันดังกล่าว หรือเมื่อข้อมูลที่เกี่ยวข้องมีการเปลี่ยนแปลง ทั้งนี้ บริษัทหลักทรัพย์ เคจีไอ (ประเทศไทย) จำกัด (มหาชน) มิได้ยืนยัน ตรวจสอบ หรือรับรองถึงความถูกต้องครบถ้วนของผลการสำรวจดังกล่าวแต่อย่างใด

“บริษัทหลักทรัพย์ เคจีไอ ประเทศไทย (จำกัด) มหาชน” เป็นผู้จัดการการจัดจำหน่ายและรับประกัน การจำหน่ายหุ้นสามัญที่ทุนของ บมจ. บีจี เฮฟวี่ อินดัสตรี (BJCHI), บมจ. นามง เทอร์มินัล (NYT), บมจ. เอไอ เอนเนอร์ยี (AIE) และ บริษัท เอส ที วี ไอ (SPVI) โดยการจัดทำเอกสารฉบับนี้เพื่อวัตถุประสงค์ในการนำเสนอข้อมูลและบทวิเคราะห์เท่านั้น การตัดสินใจลงทุนขึ้นกับดุลยพินิจของนักลงทุน ผู้ลงทุนควรพิจารณาข้อมูลเกี่ยวกับผู้จัดจำหน่ายหลักทรัพย์ก่อนที่จะมีการตัดสินใจลงทุน

บริษัทฯ ของคหบดีความหรือความวิญญัติเกี่ยวกับหลักทรัพย์ของบมจ.เอไอ เอนเนอร์ยี (AIE) เนื่องจากบริษัทฯ ได้เข้าร่วมเป็นผู้จัดจำหน่ายหลักทรัพย์ และหลักทรัพย์ของ บมจ. เอเชียน อินซูเลเตอร์ (AI) ซึ่ง เป็นบริษัทที่มีความเกี่ยวข้องกับหลักทรัพย์ AIE ที่บริษัทฯ รับจัดจำหน่ายเป็นการชั่วคราว ตั้งแต่วันที่ 2 ธ.ค.2566 เป็นคนไปจนถึงวันปิดการเสนอขายหรือวันที่จัดจำหน่ายส่วนเกินโดยครบถ้วนแล้ว

<https://www.kgieworld.co.th>

หมายเหตุ: 1. “บริษัทอาจเป็นผู้ออกไปสำคัญแสดงสิทธิของหุ้นสามัญที่ทุนนี้ / 2. เป้าพื้นฐาน หมายถึง ราคาเป้าหมายเชิงพื้นฐาน (Forecasted 12M Target price) ที่อ้างอิงจากบทวิเคราะห์ที่ปัจจัยพื้นฐานของหุ้นสามัญ / 3. เป้า Consensus หมายถึง ค่าเฉลี่ยของราคาเป้าหมายเชิงพื้นฐานที่จัดทำโดย Bloomberg consensus หรือ IAA Consensus

Disclaimer

บริษัทหลักทรัพย์ เคจีไอ (ประเทศไทย) จำกัด (มหาชน) (“บริษัท”) มิได้ให้การรับรองใดๆ ถึงความถูกต้องและแท้จริงของข้อมูลในเอกสารนี้ (“ข้อมูล”) ดังนั้นไม่ว่าจะด้วยเหตุใดก็ตาม บริษัทฯ ไม่ขอรับผิดชอบต่อความเสียหายใดๆ หรือผลประโยชน์ใดๆ ทั้งทางตรงและทางอ้อมที่เกิดขึ้นจากการใช้ ข้อมูล และข้อมูลนี้มิได้จัดทำขึ้นเพื่อการชักชวนหรือชี้แนะให้ซื้อขายหลักทรัพย์ใดๆ ทั้งนี้ข้อมูลถูกจัดทำขึ้นจากแหล่งข้อมูลที่เป็นปัจจุบันและ บริษัทฯ สนับสนุนสิทธิในการแก้ไขข้อผิดพลาดในเอกสารนี้โดยมิได้ออกข้อกล่าวอ้างหน้า

รายงานผลการประเมินโครงการประเมินการพัฒนากฎเกณฑ์ต่อต้านการทุจริต (Anti-corruption Progress Indicator)

ระดับ 5: ขยายผลสู่ผู้ที่เกี่ยวข้อง (Extended)

ชื่อย่อ	ชื่อบริษัท	ชื่อย่อ	ชื่อบริษัท	ชื่อย่อ	ชื่อบริษัท
ADVANC	บริษัท แอดวานซ์ อินโฟร์ เซอร์วิส	GLOBAL	บริษัท สยามโกลบอลเฮ้าส์	QH	บริษัท ควอลิตี้เฮ้าส์
ANAN	บริษัท อนันดา ดีเวลลอปเม้นท์ จำกัด	GPSC	บริษัท โกลบอล เพาเวอร์ ซินเนอร์ยี จำกัด	RATCH	บริษัท ผลิตไฟฟ้าราชบุรีโฮลดิ้ง
BBL	ธนาคารกรุงเทพ	HMPRO	บริษัท โฮม โปรดักส์ เซ็นเตอร์	ROBINS	บริษัท ห้างสรรพสินค้าโรบินสัน
BCH	บริษัท บางกอก เชน ฮอस्पิตอล จำกัด	IRPC	บริษัท ไออาร์พีซี	SCC	บริษัท ปูนซิเมนต์ไทย จำกัด
BDMS	บริษัท กรุงเทพดุสิตเวชการ จำกัด	KBANK	ธนาคารกรุงไทย	SIRI	บริษัท เอสเอสไอ
BIGC	บริษัท บีซี ซูเปอร์เซ็นเตอร์	KCE	บริษัท เคซีอี อีเล็คโทรนิคส์	SPALI	บริษัท สุภาลัย
CK	บริษัท ซี.การช่าง	KKP	ธนาคารเกียรตินาคิน	STEC	บริษัท ซี.ไอ.ไทย เอ็นจิเนียริงแอนด์คอนสตรัคชัน จำกัด
DCC	บริษัท โดนาสดีเซลามิค	KTB	ธนาคารกรุงไทย	TCAP	บริษัท ทุนอนาคต
DELTA	บริษัท เดลต้า อีเล็คโทรนิคส์ (ประเทศไทย)	LPH	บริษัท โรงพยาบาล ลาดพร้าว จำกัด	TISCO	บริษัท ทีเอสไอไฟแนนเชียลกรุ๊ป
DRT	บริษัท กระเบื้องเคลือบตราเพชร	PACE	บริษัท เพช ดีเวลลอปเม้นท์ คอร์ปอเรชั่น	TMT	บริษัท คำเหล็กไทย
EGCO	บริษัท ผลิตไฟฟ้า	PTT	บริษัท ปตท.	TOP	บริษัท ไทยออยล์
GFPT	บริษัท จีเอฟพีที	PTTGC	บริษัท พีทีที โกลบอล เคมิคอล		

ระดับ 4: ได้รับการรับรอง (Certified)

ชื่อย่อ	ชื่อบริษัท	ชื่อย่อ	ชื่อบริษัท	ชื่อย่อ	ชื่อบริษัท
AAV	บริษัท เอเชีย เอวิชั่น	ERW	บริษัท ดี เยาวรัตน์ กรุ๊ป	SAPPE	บริษัท เซ็ปเป้ จำกัด
AP	บริษัท เอเชียเนชั่นเพอริออดี ดีเวลลอปเม้นท์	GLOW	บริษัท โกลว์ พลังงาน	SAWAD	บริษัท ศรีสวัสดิ์ พาวเวอร์ 1979 จำกัด
BA	บริษัท การบินกรุงเทพ จำกัด	GUNKUL	บริษัท กันกุลเอ็นจิเนียริง	SCB	ธนาคารไทยพาณิชย์
BANPU	บริษัท บ้านปู	ILINK	บริษัท อินเทอร์เน็ต คอมมูนิเคชั่น	SCN	บริษัท สแกน อินเตอร์ จำกัด
BCP	บริษัท บางจากปิโตรเลียม	KTC	บริษัท บัตรกรุงไทย	SEAFSCO	บริษัท ซีพีเอฟ
BH	บริษัท โรงพยาบาลบำรุงราษฎร์	LH	บริษัท แลนด์แอนด์เฮ้าส์	SVI	บริษัท เอสวีไอ
BJCHI	บริษัท บีเจซี เอที อินดัสทรี จำกัด	LPN	บริษัท แอล.พี.เอ็น. ดีเวลลอปเม้นท์	TASCO	บริษัท ทีบีไอเอสพี
CBG	บริษัท คาบวาทกรุ๊ป จำกัด	MAKRO	บริษัท สยามแม็คโคร	TKN	บริษัท ทีเอ็นเคอียู ฟู้ดแอนด์มาร์เก็ตติ้ง จำกัด
CENDEL	บริษัท เซ็นทรัลเทรดดิ้ง	MALEE	บริษัท มาเลียมพราน	TMB	ธนาคารทหารไทย
CHG	บริษัท โรงพยาบาลจุฬารัตน์ จำกัด	MINT	บริษัท ไมเนอร์ อินเตอร์เนชั่นแนล	TRT	บริษัท ทีวีไทย
CKP	บริษัท ซีเค พาวเวอร์ จำกัด	MODERN	บริษัท โมเดิร์นฟู้ดกรุ๊ป	TRUE	บริษัท ทรู คอร์ปอเรชั่น
CPF	บริษัท เจริญโภคภัณฑ์อาหาร	NOK	บริษัท สายการบินนกแอร์ จำกัด	TVO	บริษัท น้ำมันพืชไทย
CPN	บริษัท เซ็นทรัลพัฒนา	PTTEP	บริษัท ปตท. สำรวจและผลิตปิโตรเลียม		
DTAC	บริษัท โทีที แอ็คเซียส คอมมูนิเคชั่น	PYLON	บริษัท ไพลอน		

ระดับ 3: มีมาตรการป้องกัน (Established)

ชื่อย่อ	ชื่อบริษัท	ชื่อย่อ	ชื่อบริษัท	ชื่อย่อ	ชื่อบริษัท
BEM	บริษัท ทางด่วนและรถไฟฟ้ากรุงเทพ จำกัด	MTLS	บริษัท เมืองไทย ลิสซิ่ง จำกัด	SPRC	บริษัท สดาร์ ปิโตรเลียม วีพีเอเอ็ม
CPALL	บริษัท ซีพี ออลล์	SCI	บริษัท เอสซีไอ ซิเมนต์ จำกัด		

ไม่เปิดเผยหรือไม่มีนโยบาย

ชื่อย่อ	ชื่อบริษัท	ชื่อย่อ	ชื่อบริษัท	ชื่อย่อ	ชื่อบริษัท
AOT	บริษัท ท่าอากาศยานไทย	BPP	บริษัท บ้านปู เพาเวอร์ จำกัด	FN	บริษัท เอฟเอ็น แฟคเตอร์ เอช/เอช จำกัด
BCPG	บริษัท บีซีพีจี จำกัด	BTS	บริษัท บีทีเอส กรุ๊ป โฮลดิ้งส์	TPCH	บริษัท ทีพีซี เพาเวอร์โฮลดิ้ง จำกัด

ที่มา: www.cgthailand.org

Disclaimer: การเปิดเผยผลการประเมินดัชนีชี้วัดความคืบหน้าการป้องกันความเสี่ยงที่เกี่ยวข้องกับการทุจริตคอร์รัปชัน (Anti-Corruption Progress Indicators) ของบริษัทจดทะเบียนในตลาดหลักทรัพย์แห่งประเทศไทยที่จัดทำโดยสถาบันที่เกี่ยวข้องซึ่งมีการเปิดเผยโดยสำนักงานคณะกรรมการกำกับหลักทรัพย์และตลาดหลักทรัพย์ เป็นการดำเนินการตามนโยบายและตามแผนพัฒนาความยั่งยืนสำหรับบริษัทจดทะเบียน โดยผลการประเมินดังกล่าว สถาบันที่เกี่ยวข้องอาจมีข้อมูลที่ได้รับจากบริษัทจดทะเบียนที่บริษัทจดทะเบียนได้ระบุในแบบแสดงข้อมูลเพื่อการประเมิน Anti-Corruption ซึ่งได้อ้างอิงข้อมูลมาจากแบบแสดงรายการข้อมูลประจำปี (แบบ 56-1) รายงานประจำปี (แบบ 56-2) หรือในเอกสารและหรือรายงานอื่นที่เกี่ยวข้องของบริษัทจดทะเบียนนั้น แล้วแต่กรณี ดังนั้น ผลการประเมินดังกล่าวจึงเป็นการนำเสนอในมุมมองของสถาบันที่เกี่ยวข้องซึ่งเป็นบุคคลภายนอก โดยมิได้เป็นการประเมินการปฏิบัติของบริษัทจดทะเบียนในตลาดหลักทรัพย์แห่งประเทศไทย และมิได้ใช้ข้อมูลภายในเพื่อการประเมิน

เนื่องจากผลการประเมินดังกล่าวเป็นเพียงผลการประเมิน ณ วันที่ปรากฏในผลการประเมินเท่านั้น ดังนั้น ผลการประเมินจึงอาจเปลี่ยนแปลงได้ภายหลังวันดังกล่าว หรือเมื่อข้อมูลที่เกี่ยวข้องมีการเปลี่ยนแปลง ทั้งนี้ บริษัทหลักทรัพย์ เคจีไอ (ประเทศไทย) จำกัด (มหาชน) มิได้ยืนยัน ตรวจสอบ หรือรับรองความถูกต้องครบถ้วนของผลการประเมินดังกล่าวแต่อย่างใด

<https://www.kgiworld.co.th>

หมายเหตุ: 1. *บริษัทอาจเป็นผู้ถือใบสำคัญแสดงสิทธิอนุพันธ์บนหลักทรัพย์นี้ / 2. เป้าพื้นฐาน หมายถึง ราคาเป้าหมายเชิงพื้นฐาน (Forecasted 12M Target price) ที่อ้างอิงจากบทวิเคราะห์ที่ปัจจัยพื้นฐานฉบับล่าสุดของฝ่ายวิจัย / 3. เป้า Consensus หมายถึง ค่าเฉลี่ยของราคาเป้าหมายพื้นฐานที่จัดทำโดย Bloomberg Consensus หรือ IAA Consensus

Disclaimer

บริษัทหลักทรัพย์ เคจีไอ (ประเทศไทย) จำกัด (มหาชน) ("บริษัท") มิได้ให้การรับรองใดๆ ถึงความถูกต้องและแท้จริงของข้อมูลในเอกสารนี้ ("ข้อมูล") ดังนั้นไม่ว่าจะด้วยเหตุใดก็ตาม บริษัทไม่ขอรับผิดชอบต่อความเสียหายในรายได้ หรือผลประโยชน์ใดๆ ทั้งทางตรงและทางอ้อมที่เกิดขึ้นจากการใช้ ข้อมูล และข้อมูลนี้มิได้จัดทำขึ้นเพื่อการชักชวนหรือชี้แนะให้ซื้อขายหลักทรัพย์ใดๆ ทั้งนี้ข้อมูลถูกจัดทำขึ้นจากแหล่งข้อมูลที่เป็นปัจจุบันและ บริษัทสงวนสิทธิในการแก้ไขข้อความใดๆ ในเอกสารนี้โดยมิต้องออกกล่าวอ้างหน้า