

Daily Theme to Play



KINGSFORD

วันจันทร์ที่ 19 มิถุนายน พ.ศ. 2566

Set Index Data

Open	1,562.67		
High	1,567.97		
Low	1,546.48		
Closed	1,559.39		
Chg.	1.68		
%Chg.	0.11		
Value (mn)	58,438.60		
P/E(x)	18.63	Up	186
P/BV(x)	1.52	Unchanged	192
Yield (%)	3.01	Down	268
Market Cap (mn)	19,110.45		

SET 50 -100 - MAI - Futures Index

	Closed	Chg	(%)
SET 50	948.82	1.20	0.13
SET 100	2,108.61	2.01	0.10
S50_CON	947.30	0.30	0.03
MAI Index	480.72	-4.77	-0.98

Trading Breakdown : Daily

(Bt,m)	Buy	Sell	Net
Institution	3,010.55	2,953.24	57.31
Broker Port	3,544.04	4,028.53	-484.49
Foreign	37,032.48	38,271.51	-1,239.03
Customer	14,838.26	13,172.06	1,666.20

Trading Breakdown : Month to Date

(Bt,m)	Buy	Sell	Net
Institution	44,303.85	40,072.48	4,231.37
Broker Port	34,590.49	35,146.81	-556.32
Foreign	269,536.80	274,939.88	-5,403.08
Customer	159,176.90	157,448.83	1,728.07

World Markets Index

	Closed	Chg.	(%)
Dow Jones	34,299.12	-108.94	-0.32
NASDAQ	13,689.57	-93.25	-0.68
FTSE100	7,642.72	14.46	0.19
Nikkei	33,706.08	220.59	0.66
Hang Seng	20,040.37	211.45	1.07

Commodity

	Closed	Chg.	(%)
Oil: Brent	75.90	-0.36	-0.47
Oil: Nymex	71.30	-0.33	-0.46
Gold	1,957.22	-0.08	0.00
ZINC	2,486.00	26.00	1.06
BDIY Index	1,076.00	-18.00	-1.65

Cash Balance

02 มิ.ย. - 22 มิ.ย.2566	NC
31 พ.ค. - 23 มิ.ย. 2566	KWI
6 มิ.ย.-23 มิ.ย. 2566	BVG, MPIC, OTO
12 มิ.ย.-30 มิ.ย. 2566	MTW

Analysts

Apichai Raomanachai
Fundamental and Technical Investment Analysis ID No. 002939
Tel 02-829-6999 Ext 2200
Email : apichai.ra@kfsec.co.th

Nopporn Chaykaew
Fundamental Analysis ID No. 043964
Tel 02-829-6999 Ext 2203
Email : nopporn.ch@kfsec.co.th

Nattawat Poosunthornsi
Fundamental Analysis ID No. 087077
Tel 02-829-6999 Ext 2204
Email : nattawat.po@kfsec.co.th

Market Wrap-Up

- SET วันที่ 16 มิ.ย.66 ปิด +1.68 จุด อยู่ที่ 1,559.39 จุด มูลค่าการซื้อขาย 58,425 ลบ. ต่างชาติขาย 1,239 ลบ. สถาบันซื้อ 57 ลบ. พอร์ตโบรกขาย 484 ลบ. NVDR มียอดซื้อสุทธิอยู่ที่ 423 ลบ. มียอดซื้อสุทธิในหุ้น GULF, CPALL, PTTEP, PTT, PTTGC และมียอดขายสุทธิ BDMS, KBANK, BTG, ITC, LH มูลค่า Short Sales อยู่ที่ระดับ 5,062 ลบ. หุ้นที่มีปริมาณ Short สูงคือ NDX01, AJ, CK-R โดยนักลงทุนต่างชาติมีสถานะ Short ใน Index Futures จำนวน 4,957 สัญญา ยอดสะสมตั้งแต่ต้นปีต่างชาติ Short สุทธิรวม 124,927 สัญญา นักลงทุนต่างชาติซื้อพันธบัตรจำนวน 754 ลบ.
- ตลาดหุ้นสหรัฐ DJIA -0.32%, S&P500 -0.37%, Nasdaq -0.68% กลุ่มบริการสื่อสาร -1% กลุ่มเทคโนโลยีสารสนเทศ -0.83% กังวลเฟดอาจปรับขึ้นต่อ สวท ม. มีชี้แกนเผยดัชนีเชื่อมั่นผู้บริโภค มิ.ย. อยู่ที่ 63.9 & พ.ค. 59.2 สูงสุดในรอบ 4 เดือน ตลาดหุ้นยุโรป Stoxx600 +0.53% ได้แรงหนุนจากกลุ่มปลอดภัย เช่น บริการสุขภาพ, สาธารณูปโภค

Market View

- สัปดาห์ที่ผ่านมา DJIA +1.2%, S&P500 +2.6%, Nasdaq +3.2% WoW ได้แรงหนุนจากกลุ่มเทคโนโลยี หลังเฟดมีมติเอกฉันท์คงดอกเบี้ยที่ 5.0 - 5.25% หลัง US CPI พ.ค. ลดลงอยู่ที่ 4.0% & เม.ย. 4.9% YoY ดังนั้นจึงรอประเมินผลกระทบต่อเศรษฐกิจสหรัฐ แต่ Fed Dot Plot ยังส่งสัญญาณปรับขึ้นดอกเบี้ยปีนี้อีก 2 ครั้ง คาดอยู่ที่ 5.5 - 5.75% และไม่มีสัญญาณลดดอกเบี้ยในปีก่อน เนื่องจากเฟดคาด Core PCE ปีนี้อยู่ที่ 3.9% สูงกว่าประมาณการณ. มี.ค. ที่ 3.6% ขณะที่นักลงทุนจากเฟดจะปรับขึ้นดอกเบี้ยเพียง 1 ครั้ง 0.25% ในการประชุม 27 พ.ค. ส่วน Stoxx600 ยุโรป +1.5% WoW ได้แรงหนุนจากกลุ่มพลังงานอุปสงค์จีน เช่น เหมืองแร่, สินค้าหุรรวมแล้ว ECB จะปรับขึ้นดอกเบี้ยเงินฝากอยู่ที่ 0.25% อยู่ที่ 3.50% โดยประธาน ECB ยังส่งสัญญาณขึ้นดอกเบี้ยอีก 2 ครั้งในปี นี้ฝั่งเอเชีย MSCI Asia Pacific X.Japan +3.02% WoW หลัง ธก.กลางจีนได้ปรับลดดอกเบี้ยเงินกู้ MLF 1 ปี ลง 0.10% อยู่ที่ 2.65% ช่วยเสริมสภาพคล่อง 3.7 หมื่น ล.หยวน เป็น มาตรการเศรษฐกิจจีนหลัง Q2 นี้ตัวเลขเกี่ยวส่งออก, คาปลีก, อุตสาหกรรมยังชะลอตัว โดยวันพรุ่งนี้ คาดจะปรับลดดอกเบี้ย LPR 1 ปี, 5 ปี ลง 0.10% อยู่ที่ 3.55%, 4.20% ตามลำดับ ปัจจัยต่างประเทศวันนี้ตลาดหุ้นสหรัฐปิดในวัน Juneteenth , พุธ เจอโรม พาวเวล แถลงนโยบายการเงินรอบครั้งปีต่อสภาคองเกรส, พงษ์ศักดิ์ ประชุม BOE อังกฤษ คาดปรับขึ้นดอกเบี้ย 0.25% อยู่ที่ 4.75% , ศุกร์ PMI ภาคผลิต & บริการเบื้องต้น มิ.ย. ของสหรัฐ , ยุโรปโซน สำหรับดัชนี SET +0.27% WoW ปริมาณการซื้อขายเฉลี่ย/วันอยู่ที่ 4.32 หมื่น ลบ. -13.8% WoW สถาบันซื้อ 1.49 พัน ลบ. ขายสุทธิ 1.8 พัน ลบ. ต่างชาติขาย 2.9 พัน ลบ. ได้แรงหนุนจากกลุ่มอิเล็กทรอนิกส์ +12.7% ปรับขึ้นกลุ่มเทคโนโลยี ด้ปท. หลังเฟดคงดอกเบี้ย กอปรกลุ่มผู้ผลิตชิปได้แรงหนุนจากธุรกิจ AI ขณะที่กลุ่มปิโตรเคมี, บรรจุภัณฑ์ปรับขึ้นจากคาดหวังอุปสงค์จากจีนฟื้นตัว หลังรัฐบาลจีนเริ่มส่งสัญญาณกระตุ้นเศรษฐกิจ ขณะที่กลุ่มปรับลดคือ ไฟแนนซ์ -5.03% จากความกังวลลดต้นทุนการเงินอาจปรับเพิ่มขึ้น ปัจจัยสำคัญสัปดาห์นี้วันพุธ คาด กต. จะสามารถรับรอง สส. ได้ครบ 95% ส่งไหลด Timeline ในการเปิดสภาฯ เร็วขึ้น

Daily Strategy

- วาง Filter แนวรับดัชนี SET ที่ 1,540 กรณีขึ้นได้ คาด Sideway Up ไปที่แนวต้าน 1,570 - 1,575 สัปดาห์นี้หาก กต. สามารถรับรอง สส. ได้ครบคาดเป็นตอบวกต่อภาวะการลงทุนแนะนำทยอยซื้อ PTTGC, SCC, SCGP, TOP, BCP, HANA, KCE คาดได้ประโยชน์ ม. กระตุ้นเศรษฐกิจจีน / กลุ่มอุปโภค CPALL, BJC, OSP / กลุ่มนำเข้า SET50 - 100 WHA, TLI, STEC
- GPSC* (ชื่อแก๊งกำไร / ราคาเป้าหมาย IAA Consensus 76.50 บาท) รายงานผลประกอบการ 1Q66 พลิกเป็นกำไรสุทธิ 1.1 พันล้านบาท จาก 4Q65 ที่ขาดทุนสุทธิ 436 ล้านบาท หนุนจากการปรับขึ้นค่า Ft งวดเดือน มี.ค.-เม.ย.66 จำนวน 61.49 สตางค์ต่อหน่วย ประกอบกับต้นทุนก๊าซฯ และถ่านหินลดลง ส่งผลให้ margin จากการขายไฟฟ้าถูกคากลม IU ปรับตัวดีขึ้น รวมถึงค่าใช้จ่าย S&G&A ที่ลดลง และส่วนแบ่งกำไรจาก AEPL เพิ่มขึ้น ส่วนแนวโน้ม 2Q66 คาดยังได้แรงหนุนจากต้นทุนพลังงานที่ทยอยปรับลดลง ส่วนปริมาณขายไฟฟ้าและไอน้ำเพิ่มขึ้นเนื่องจากลูกค้าอุตสาหกรรมไม่มีหยุดซ่อมบำรุง ประกอบกับกำไรจาก AEPL เพิ่มขึ้น น่าจะช่วยลดผลกระทบจากการปรับลดค่า Ft งวด พ.ค.-ส.ค.66 ลงได้ ทั้งนี้ตลาดคาดกำไรปี 66 อยู่ที่ 5.5 พันล้านบาท ฟื้นตัวเด่นจากปีก่อนที่มีกำไรสุทธิ 891 ล้านบาท
- PLUS* (ชื่อ / ราคาเป้าหมาย IAA Consensus 8.35 บาท) กำไรสุทธิงวด 1Q66 อยู่ที่ 8.2 ลบ. (-83% YoY, -73% QoQ) จากยอดขายที่ลดลงหลังช่วง 1Q66 ฤดูหนาวใน USA (ซึ่งเป็นตลาดส่งออกหลักของ PLUS*) ยาวนานปิดกั้นอุปสงค์ demand สินค้าเครื่องดีม อย่างไรก็ตามคาดว่า 2Q-3Q66 จะเห็นการฟื้นตัวได้ดีจากการเข้าสู่ High Season นอกจากนี้ ปี66 จะเป็นปีที่เกิดปรากฏการณ์ เอลนีโญ(หลัง ลานีญา 3ปีที่ผ่านมา) ส่งผลให้อุณหภูมิเฉลี่ยโลกปรับสูงขึ้นมาก เป็นบวกต่อสินค้าเครื่องดีม โดยปีนี้คาดว่าทาง PLUS* จะมีการเริ่มเดินเครื่อง สายการผลิตขวดพลาสติก (PET) ที่มีการทำเพิ่มขึ้นอีกด้วย ทั้งนี้ตลาดคาดกำไรสุทธิปี66 และ67 ของ PLUS* จะอยู่ที่ 198 ลบ. (-4% YoY) และ 262 ลบ. (+32% YoY) ตามลำดับ

ข้อมูลในเอกสารฉบับนี้ รวบรวมมาจากแหล่งข้อมูลที่น่าเชื่อถือ อย่างไรก็ตาม บริษัทหลักทรัพย์ คิงส์ฟอร์ด จำกัด (มหาชน) ไม่สามารถที่จะยืนยันหรือรับรองความถูกต้องของข้อมูลเหล่านี้ได้ ไม่ว่าประการใด ๆ บทวิเคราะห์ในเอกสารนี้ จัดทำขึ้นโดยอ้างอิงหลักเกณฑ์ทางวิชาการเกี่ยวกับหลักการวิเคราะห์ และไม่ได้เป็นการชี้นำ หรือเสนอแนะให้ซื้อหรือขายหลักทรัพย์ใด ๆ การตัดสินใจซื้อหรือขายหลักทรัพย์ใด ๆ ของผู้อ่าน ไม่ว่าจะได้จากการอ่านบทความในเอกสารนี้หรือไม่ก็ตาม ล้วนเป็นผลจากการพิจารณาของผู้อ่าน โดยไม่มีส่วนเกี่ยวข้องกับคิงส์ฟอร์ด จำกัด (มหาชน) ไม่ว่ากรณีใด



Daily Key Factors

Oil Update(+) WTI ก.ค. +\$1.16 อยู่ที่ \$71.78/บาร์เรล Brent ส.ค. +\$0.94 อยู่ที่ \$76.61/บาร์เรล สัปดาห์ที่ผ่านมา WTI +2.3%, Brent +2.4% ได้แรงหนุนจากอุปสงค์จากจีนคาคัดฟื้นตัว จากรายงานการนำเข้าน้ำมันสูงขึ้น ขณะที่อุปทานน้ำมันมีแนวโน้มลดลง หลังซาอุฯ จะลดกำลังการผลิตอีก 1 ล. บาร์เรล/วัน ใน ก.ค.

Gold Update(+) Comex Gold ส.ค. +\$0.50 อยู่ที่ \$1,971.20 /ออนซ์ สัปดาห์ที่ผ่านมาสัญญาทองคำ -0.40% WoW หลังเฟดมีมติคงดอกเบี้ย แต่ยังคงสัญญาขึ้นดอกเบี้ยต่ออีก 2 ครั้งในปีนี้ ส่งผลให้ Dollar Index แข็งค่า +0.14% อยู่ที่ 102.2536

Fund Flow(-) Fund Flow ต่างชาติในตลาด TIP สัปดาห์ที่ผ่านมา ขายสุทธิ -161.37 ล้านดอลลาร์สหรัฐฯ ขายหุ้นไทย -85.39 ล.ดอลลาร์สหรัฐฯ ขายหุ้นอินโด -175.80 ล.ดอลลาร์สหรัฐฯ ซื้อหุ้นฟิลิปปินส์ +99.82 ล.ดอลลาร์สหรัฐฯ

- (0) ค่าเงินบาทเข้านี้อ่อนค่าเล็กน้อยอยู่ที่ 34.69 บาท/ดอลลาร์สหรัฐฯ
- (0) ผลตอบแทนพันธบัตรสหรัฐฯ 10 ปี ทรงตัวอยู่ที่ 3.763 %
- (-) ดัชนี BDI วานนี้ -18 จุด อยู่ที่ 1,076
- (-) BitCoin เข้านี้ -0.17% อยู่ที่ 26,406 ดอลลาร์สหรัฐฯ
- (0) วันนีตลาดหุ้นสหรัฐฯปิดทำการในวัน Juneteenth

Economic Calendar

ในประเทศ

- 14 มิ.ย. ส.อ.ท. แถลงดัชนีความเชื่อมั่นภาคอุตสาหกรรม
- สัปดาห์ที่4 กระทรวงพาณิชย์ แถลงภาวะการค้าระหว่างประเทศ, การค้าชายแดน และการค้าผ่านแดน
- ส.อ.ท. แถลงยอดผลิตและส่งออกรถยนต์
- สัปดาห์ที่5 สศค. รายงานภาวะเศรษฐกิจการคลัง, ภาวะเศรษฐกิจภูมิภาค, ดัชนีความเชื่อมั่นอนาคตเศรษฐกิจภูมิภาค
- สศอ. แถลงดัชนีอุตสาหกรรม

ต่างประเทศ

- 19 มิ.ย. US วันหยุด-Juneteenth
- 20 มิ.ย. US รายงานจำนวนใบอนุญาตก่อสร้าง (พ.ค.)
- 21 มิ.ย. US ค่าแถลงการณ์ของพาวเวลล์ (Powell) ประธานธนาคารกลางสหรัฐฯ
- 22 มิ.ย. CN วันหยุด- เทศกาลแข่งเรือมังกร
- US สินค้าคงคลังน้ำมันดิบ
- US จำนวนคนที่ยื่นขอรับสวัสดิการว่างงานครั้งแรก
- US ยอดขายบ้านมือสอง (Existing Home Sales) (พ.ค.)
- US ค่าแถลงการณ์ของพาวเวลล์ (Powell) ประธานธนาคารกลางสหรัฐฯ
- 23 มิ.ย. CN วันหยุด- เทศกาลแข่งเรือมังกร
- EU ดัชนีผู้จัดการฝ่ายจัดซื้อ (PMI) ภาคบริการ (มิ.ย.)
- EU ดัชนีผู้จัดการฝ่ายจัดซื้อ (PMI) ภาคการผลิต (มิ.ย.)
- US ดัชนีผู้จัดการฝ่ายจัดซื้อ (PMI) ภาคบริการ (มิ.ย.)
- US ดัชนีผู้จัดการฝ่ายจัดซื้อ (PMI) ภาคการผลิต (มิ.ย.)

Theme Strategy

- Theme หนุนเด่นปี 2566 ต้อนรับนักท่องเที่ยวต่างชาติฟื้นตัว
- (1) กลุ่มท่องเที่ยวและสินค้าการ ได้แก่ CENTEL*, ERW*, MINT*, SHR*, VRANDA*, SPA*
 - (2) กลุ่มขนส่งและบริการ ได้แก่ AOT, AAV, BA*, BAFS*, PTG*, BEM*
 - (3) กลุ่มการอุปโภคบริโภค ได้แก่ CPALL, MAKRO*, GLOBAL*, HMPRO*, DOHOME*, CPN*, CRC, COM7*, BEAUTY*, KAMART*, KISS*, ICHI*, CBG*, SAPPE*, SNNP*
 - (4) กลุ่ม ร.พ.อิงผู้ป่วยต่างชาติ (นักท่องเที่ยวตะวันตก / จีน) ได้แก่ BDMS, BH*, EKH*, PR9*
 - (5) กลุ่มสื่อออนไลน์ (เพิ่มตามจำนวน Eyeball) ได้แก่ PLANB*, VGI*
 - (6) กลุ่มธนาคารพาณิชย์ (ปรับขึ้นดอกเบี้ย สินเชื่อขยายตัว) ได้แก่ BBL, KBANK, KTB*, KKP*
 - (7) กลุ่มอสังหาฯ - นิคมอุตสาหกรรม (นักลงทุนจีน / ลงทุน EV ใน EEC) ได้แก่ BRI*, ORI*, NOBLE*, AMATA*, ROJNA*, WHA*
 - (8) กลุ่มโรงไฟฟ้า (SPP ปรับขึ้น Ft) ได้แก่ BGRIM*, GPSC*

**หนุนแนะนำเชิงกลยุทธ์ที่ยังไม่อยู่ใน Coverage ของฝ่ายวิจัย

Asset Allocation: Equity 50% Fixed Income 30% Alternative Investment etc. Gold 10% Cash 10%

Today Fundamental Research: -

Monthly Portfolio June 2023: TTB*, SFLEX*, SNNP*, ICHI*, AEONTS*



ช็อก! STARK หนองแตก ปลอมบัญชีโซเชียลเพียบ เปิดยุทธการ 'ฆ่าตาย..เอ็งตายก่อน' จัดฉากธุรกรรม 'เอเชีย แปซิฟิก ดริลลิง' ผงะ! งบ STARK 2 ปี ขาดทุนบักโกรกกว่า 12,600 ล้านบาท กดตัวเลขส่วนผู้ถือหุ้นติดลบ 4,403 ล้านบาท หนี้สินพันตัว 38,566 ล้านบาท สองใส่ในงบพบพิรุณมีกระบวนการจัดฉากธุรกรรมอำพรางหลายรายการ ผ่าน "เอเชีย แปซิฟิก ดริลลิง" ทั้งวงเงินออกผ่าน "เจ้าหน้าที่การค้า" และวงเงินกลับเข้ามาผ่าน "ลูกหนี้การค้า" พบอดีตผู้บริหารรายหนึ่งมีเอี่ยว! แต่ไม่ยอมตายเดี่ยว วางหมากเชื่อมโยงผู้ถือหุ้นใหญ่และซีอีโอ STARK รวมกระทำความผิดด้วย ล่าสุดยังไม่พบ "วนรัชต์" มีเอี่ยวด้วยหรือไม่

TLI-WHA ติดดัชนี SET50 เงินกองทุนเข้า 1.2 พันล. บมจ.ไทยประกันชีวิต (TLI) และ บมจ.ดับบลิวเอชเอ คอร์ปอเรชั่น (WHA) เข้าค่านวมดัชนี SET50 ตามคาด เผยเฉพาะ TLI เม็ดเงินจากกองทุนเข้า 812 ล้านบาท ส่วน WHA เข้า 382 ล้านบาท ส่วนหุ้นเข้า SET100 มี AURA, BTG, ERW, MBK, SNNP, STEC, TESCO, TLI ทั้งหมดมีผล 1 ก.ค.-31 ธ.ค. 66(ข่าวหุ้น)

A5 ไตรมาส รายได้กระฉูด 2 เท่า "แอสเซท ไฟว์ กรุ๊ป" การันตีผลงานปีนี้ไตรมาส ดันรายได้รวมทั้งปี 1,600 ล้านบาท ไตรมาส 2.4 เท่า จากปีก่อน ขณะที่ไตรมาส 2/66 บุกต่อเนื่องรายได้โอนบ้านหรู "แซงค์ รอยัล กรุงเทพกรีฑา" และเริ่มรับรูสวนแบ่งกำไรโครงการ ต้นสนวัน เรสซิเดนซ์ พร้อมลุ้นหากปีนี้กำไรงามมีโอกาสพิจารณาจ่ายปันผลให้กับผู้ถือหุ้น(ข่าวหุ้น)

SCBX ลุยเวอร์ชวลแบงก์ ผนึกยักษ์การเงินเกาหลีบมจ.เอสซีบี เอกซ์ (SCB) "ยานแม่" แท็กทีม "KakaoBank" ผู้นำด้านธนาคารดิจิทัลที่ใหญ่ที่สุดของเกาหลีใต้ ซึ่งเคอร์รวมตั้ง "เวอร์ชวลแบงก์" (Virtual Bank) เตรียมยื่นขอใบอนุญาตจัดตั้งฯ จากธปท. ย้ำ SCBX จะมีสัดส่วนการถือหุ้นเป็นส่วนใหญ่ ขณะที่ KakaoBank ถือหุ้นอย่างน้อย 20%(ข่าวหุ้น)

KKP เล็งออกหุ้นกู้ หนุนเงินทุนแกร่ง ทรียส์ให้ 'BBB+' สมาคมตราสารหนี้ไทย (ThaiBMA) เผย แบงก์เกียรตินาควินภัทร (KKP) ยื่นไฟล์ถึงต่อนักงาน ก.ล.ด. เพื่อขอใบอนุญาตออกหุ้นกู้ เสริมแรงเงินทุนชั้นที่ 2 เพื่อใช้ในการปรับโครงสร้างเงินทุนและใช้เป็นเงินทุนในการขยายธุรกิจ คาดว่า เสนอขายระหว่างวันที่ 15-17 ส.ค. 66 เสนอขายให้แก่ผู้ลงทุนสถาบันและผู้ลงทุนรายใหญ่ วงเงินและดอกเบี้ยอยู่ระหว่างพิจารณา ทรียส์ ให้เครดิตองค์กรที่ A พร้อมจัดอันดับเครดิตหุ้นกู้ที่ BBB+ (ข่าวหุ้น)

รายใหญ่' โอท็อป' ปล่อยหุ้นยาก ต่างชาติทิ้งหุ้นไทย - การเมืองไม่นิ่ง - ไร่ปัจจัยบวก แนะนำถือหุ้น "เทรดท่าเรือเติบโต-มั่นคงยั่งยืน" เมื่อเสถียรภาพยังมีไม่ชัดเจน ! หลังสารพัดปัจจัย "กดดัน" ปฏิบัติการแรกที่กระทบก่อน นั่นคือ "ตลาดเงิน-ตลาดทุน" ปัจจุบันถือเป็นหนึ่งในทางเลือกในการ "ออมเงิน" หรือ "เพิ่มรายได้" และยิ่งในช่วงการแพร่ระบาดของโควิด-19 จะเห็นนักลงทุนหน้าใหม่พาเหรดเข้ามาลงทุน ในตลาดหุ้นกันจำนวนมาก แต่สถานการณ์ ณ ปัจจุบันตลาดหุ้นไทยถูกสารพัด ปัจจัยลบกระทบสะท้อนผ่านดัชนี SET INDEX ผันผวนหนัก ! (กรุงเทพธุรกิจ)

ปักกิ่งจ่ายช่วยบัลลุ EKH รุกโกยตลาดจีนEKH มองปักกิ่งจ่ายค่ารักษาภาวะมีบุตรยากในประเทศส่งผลดีต่อธุรกิจ IVF หวังเงินใช้บริการมากขึ้น เชื่อปีนี้ IVF โต 30-40% เผยไทยเป็นที่ยอมรับ ราคาไม่สูง และมีการท่องเที่ยวรองรับ โบรมงมองเคสทำเด็กหลอดแก้วให้ GPM สูงที่ 45-50% ระดับคุมทูนอยู่ที่ 10-12 เคสต่อเดือน ใหราค่าพื้นฐาน 10 บาท (ทันหุ้น)

TBN แรงรับโลกดิจิทัล เคาะพื้นฐาน 33-36 บ.TBN รับอานิสงส์ดิจิทัลทรานส์ฟอร์มเมชัน นำ Low-Code เปลี่ยนโลกการพัฒนาซอฟต์แวร์เตรียมนำเงินระดมทุนราว 425 ล้านบาท ขยายธุรกิจและบริการ พร้อมอุดหนุนผลงานไตรมาสแรกปี 2566 มีรายได้จากการให้บริการอยู่ที่ 116.83 ล้านบาท เพิ่มขึ้น 67.90% และมีกำไรสุทธิ 25.98 ล้านบาท เพิ่มขึ้น 262.92% โบรมงเคาะราคาเหมาะสม 33-36 บาท(ทันหุ้น)

SABUY ทุนนอกขอซื้อหุ้น ระดมใช้สิทธิสอพบิรุธ AITSABUY ทำจริงควักพันล้าน ซื้อหุ้นคืนชาวพอร์ตรวดเร็วครบ 5% เล็งลดทุน แต่เปิดอพชั่นขายให้ต่างชาติหลังติดต่อเจรจาขอซื้อกรกฏาคมนี้สรุปเดินทางลงทุนต่อเนื่องซีมีเงินแปลงวอร์แรนต์เข้ามาอีก ยืนยันตั้งโต๊ะซื้อหุ้น AS ทั้งหมด เปิดใจทำไม่ต้องขอให้อ AIT ประชุมผู้ถือหุ้นเหตุพบเชิงปฏิบัติการอื่น พร้อมเจาะการใช้เงินเชิงลึก ชวนทุกฝ่ายร่วมตรวจสอบ(ทันหุ้น)

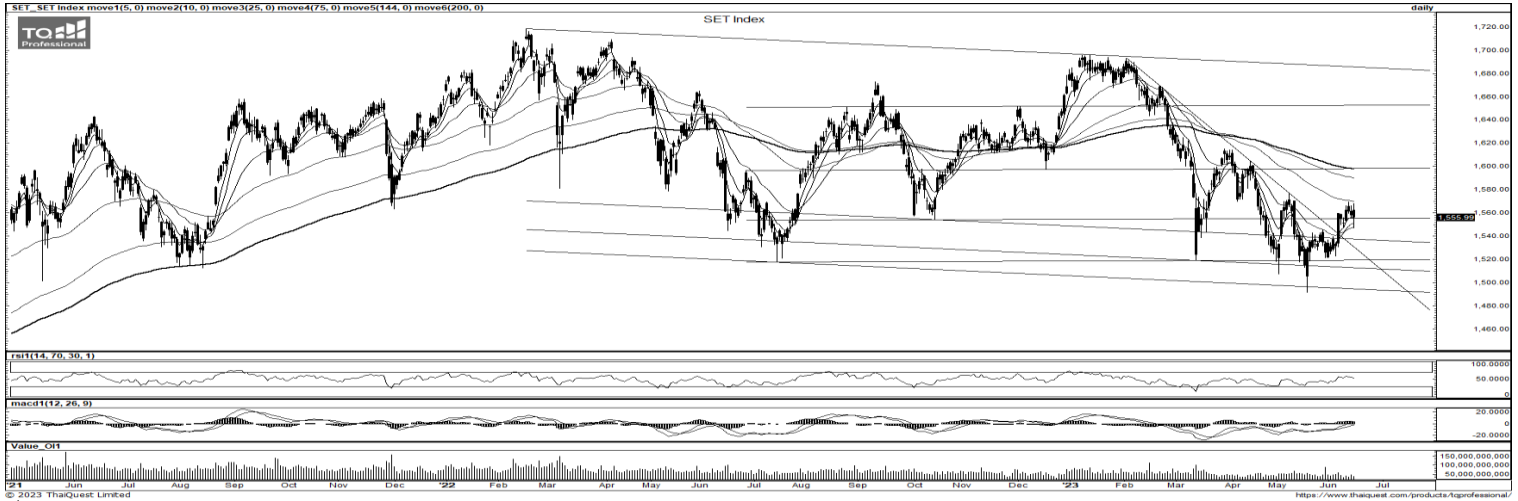
TOA งานสีทาบ้านพื้น เล็งรายได้ปีโต 15%TOA พุ่งครึ่งหลังปี 2566 โฟรมแจมกาช่วงเดียวกันปีก่อน อานิสงส์ท่องเที่ยวบูม ดันดีมานด์ทะลัก บิ๊ก "จตุภัทร์ ตั้งคารวคุณ" ปักหมุดปีนี้รายได้ทะยาน 15% จากปี 2565 รับพอร์ตลูกค้าขยายตัว รับอานิสงส์ค่างาช่างแพง หนุนสินค้ากลุ่มพรีเมียมทะลักอื้อ(ทันหุ้น)

WARRIX ซูโปรดักต์ใหม่ รวมทุน 'นันทยาง' ไกลจบWARRIX แยมไตรมาส 3/2566 เดน ซูโปรดักต์ใหม่หนุน แถมบุกกิจการสิงคโปร์เข้าพอร์ตเสริม พร้อมปักหมุดปี 2569 รายได้ทะยานแตะ 2.7 พันล้านบาท ส่วนดีลรวมทุน "นันทยาง" คืบหน้า พร้อมเจอเปิดซื้อปดนเดือนกรกฎาคม 2566(ทันหุ้น)

แจงค่าตลาดอยู่ในกรอบ PTG-OR บาลานซ์สังคมกองทุนน้ำมัน เชื้อเพลิง แจงค่าการตลาดไม่สูงเกินจริง ชี้ตั้งแต่เดือนมกราคม-พฤษภาคม อยู่ที่ 2.30 บาทต่อลิตร มีสูงต่ำบ้างในกรอบนโยบาย ด้าน PTG ชี้ต้นทุนขึ้น ค่าการตลาดควรเกิน 2 บาท ขณะที่ OR รักษาสมดุลช่วยสังคมธุรกิจอยู่ได้ โบรมงให้เป้า PTG ที่ 18.50 บาท ส่วน OR ราคาเป้าหมาย 30 บาท (ทันหุ้น)

ลัน 'ออส.' ลุยชง ชิงดอก 1.99% อุ่ม ม.33 อีกรอบ รายงานข่าว จากธนาคารอาคารสงเคราะห์ (ออส.) ระบุว่า ขณะนี้ ออส.อยู่ระหว่างเตรียมแนวทางในการช่วยเหลือลูกค้า โดยเฉพาะกลุ่มผู้ประกันตนในระบบประกันสังคม มาตรา 33 ที่ได้รับผลกระทบจากภาวะอัตราดอกเบี้ยขาขึ้น จนอาจส่งผลกระทบต่อความสามารถในการชำระหนี้ โดยเบื้องต้น ออส. จะต้องมีการ เตรียมนำเสนอรัฐบาลชุดใหม่ โดยเฉพาะ รว.แรงงานคนใหม่ เพื่อขยายโครงการสินเชื่อที่อยู่อาศัยเพื่อผู้ประกันตนมาตรา 33 ออกไปอีก เนื่องจากที่ผ่านมาได้รับความสนใจเป็นอย่างมาก โดยมีผู้ประกันตนมาขอใช้สิทธิเงินเต็มวงเงิน 3 หมื่นล้านบาทอย่างรวดเร็ว แต่ขณะนี้ยังมีลูกค้าที่ค้างอยู่ในระบบอีกมาก (ไทยโพสต์)

ข้อมูลในเอกสารฉบับนี้ รวบรวมมาจากแหล่งข้อมูลที่น่าเชื่อถือ อย่างไรก็ดี บริษัทหลักทรัพย์ คิงส์ฟอร์ด จำกัด (มหาชน) ไม่สามารถที่จะยืนยันหรือรับรองความถูกต้องของข้อมูลเหล่านั้นได้ ไม่ว่าประการใด ๆ บทวิเคราะห์ในเอกสารนี้ จัดทำขึ้นโดยอ้างอิงหลักเกณฑ์ทางวิชาการเกี่ยวกับหลักการวิเคราะห์ และมีมติเป็นการชี้แนะ หรือเสนอแนะให้ซื้อหรือขายหลักทรัพย์ใด ๆ การตัดสินใจซื้อหรือขายหลักทรัพย์ใด ๆ ของผู้อ่าน ไม่ว่าเกิดจากการอ่านบทความในเอกสารนี้หรือไม่ก็ตาม ล้วนเป็นผลจากการใช้วิจารณญาณของผู้อ่าน โดยไม่มีส่วนเกี่ยวข้องกับคิงส์ฟอร์ดในทางใด ๆ กับ บริษัทหลักทรัพย์ คิงส์ฟอร์ด จำกัด(มหาชน) ไม่ว่ากรณีใด



ที่มา: TQ Professional, TF Day

SET Daily: แกว่ง Sideways

Resistance 1,565 - 1,575

Support 1,550 - 1,545

กลยุทธ์การลงทุน SET Index ผันผวนระหว่างวันก่อนเปิดทองตัว แท่งเทียนยืน EMA ระยะสั้น ส่วน RSI / MACD ประคองตัว วันนี้หากยืนได้ลุ้นฟื้นตัว แนวรับเดิม 1,550-1,545 จุด แนวต้าน 1,565-1,575 จุด



ที่มา: TQ Professional, TF weekly

SET Weekly: Sideways ได้ EMA200 Week

กลยุทธ์การลงทุน ระยะกลาง sentiment ต่างประเทศผันผวนจากการขึ้นดอกเบี้ยและการลดสภาพคล่องของธนาคารกลางหลัก ขณะการเงินเพื่ออยู่ในระดับสูงกดดันให้เศรษฐกิจมีโอกาสเข้าสู่ภาวะถดถอย นอกจากนี้ยังมีความเสี่ยงภาคธนาคาร ทำให้ทิศทาง fund flow แผล่วตัว ในทางเทคนิค TF weekly ดัชนีกลับไปยืน EMA200 Week ไม่ได้คาดแกว่งตัวในกรอบ Sideway แนวรับ 1,510 / 1,490 จุด แนวต้าน 1,660 / 1,680 จุด



ที่มา: TQ Professional, TF daily

Gold Spot: ประคองออกข้าง

กลยุทธ์การลงทุน Gold Spot ปิดทองตัวอานิงสดดอลลาร์อ่อนค่า // แท่งเทียนฟื้นตัวในกรอบ sideways พร้อมด้วย Indicator RSI เป็นบวก ช่วงสั้นเล่นเทรตดิ่งแนวต้าน US\$1,970-1,980/OZ แนวรับ US\$1,955-1,935/Oz แต่ถ้ายืน US\$1,930/Oz ไม่ได้ Follow Short

Resistance 1,970 - 1,980

Support 1,955 - 1,935

Technical Analyst

Apichai Raomanachai No. 002939

Asst. Technical Analyst

Noppom Chaykaew No. 043964

ข้อมูลในเอกสารฉบับนี้ รวบรวมมาจากแหล่งข้อมูลที่น่าเชื่อถือ อย่างไรก็ดี บริษัทหลักทรัพย์ คิงส์ฟอร์ด จำกัด (มหาชน) ไม่สามารถที่จะยืนยันหรือรับรองความถูกต้องของข้อมูลเหล่านั้นได้ ไม่ว่าประการใด ๆ บทวิเคราะห์ในเอกสารนี้ จัดทำขึ้นโดยอ้างอิงหลักเกณฑ์ทางวิชาการเกี่ยวกับหลักการวิเคราะห์ และมีได้เป็นการชี้แนะ หรือเสนอแนะให้ซื้อหรือขายหลักทรัพย์ใด ๆ การตัดสินใจซื้อหรือขายหลักทรัพย์ใด ๆ ของผู้อ่าน ไม่ว่าจะเกิดจากการอ่านบทความในเอกสารนี้หรือไม่ก็ตาม ล้วนเป็นผลจากการใช้วิจารณญาณของผู้อ่าน โดยไม่มีส่วนเกี่ยวข้องกับหรือพินัยผูกพันใด ๆ กับ บริษัทหลักทรัพย์ คิงส์ฟอร์ด จำกัด(มหาชน) ไม่ว่ากรณีใด



ที่มา ; TQ Professional

D

Resistance 7.05

Support 6.80

แนะนำแก๊งก์กำไร แ่งเทียนแก๊งค์ตัวสร้างจ้งหะขยับขึ้น พร้อมปริมาณการซื้อขายเข้าสะสม ส่วน MACD / RSI เกิดสัญญาณบวก เบื้องต้นคาดหวังทยอยขึ้นต่อ โดยมีแนวต้านที่ 7.05 บาท ส่วนแนวรับ 6.80 บาท และพิจารณาวางจุด Stop Loss ที่ 6.70 บาท



ที่มา ; TQ Professional

NSL

Resistance 24.50

Support 23.20

แนะนำแก๊งก์กำไร แ่งเทียนแก๊งค์sideway up พร้อมปริมาณการซื้อขายเข้าสะสม ส่วน RSI / MACD ส่งสัญญาณบวก เบื้องต้นคาดหวังการขยับขึ้นต่อ โดยมีแนวต้าน 24.50 บาท ส่วนแนวรับ 23.20 บาท และ Stop Loss ที่ 22.80 บาท



ที่มา ; TQ Professional

TLI

Resistance 13.90

Support 12.90

แนะนำแก๊งก์กำไร แ่งเทียนทยอยฟื้นตัว พร้อมปริมาณการซื้อขายเข้าสะสม ด้าน Indicator MACD และ RSI มีแนวโน้มเป็นบวก เบื้องต้นหากยืนยันเหนือแนวรับ 12.90 บาท ได้คาดหวังการขึ้นต่อ โดยมีแนวต้านถัดไป 13.90 บาท ส่วนจุด Stop Loss 12.70 บาท

Technical Analyst

Apichai Raomanachai No. 002939

Asst. Technical Analyst

Nopporn Chaykaew No. 043964

วันจันทร์ที่ 19 มิถุนายน พ.ศ. 2566



ที่มา: Kingsford Research

ภาพการลงทุนระยะสั้น

S50M23 ปิดที่ 947.30 จุด ปรับตัวเพิ่มขึ้น 0.03 จุด หรือ +0.03 % S50M23 มีการเคลื่อนไหวในลักษณะ Sideway Up โดยอยู่ในกรอบแนวต้านที่ 9 50 และ แนวรับที่ 940 ในส่วน Indicator สนับสนุนในทิศทางขาขึ้น แต่มีกำลังที่ลดลง ทำให้ในระยะสั้นจะมีการเคลื่อนไหวในลักษณะ Sideway ออกข้างต่อ หากไม่สามารถยืนเหนือ 9 50 เน้น Trading Short จะเป็นฝั่งที่ได้เปรียบกว่า

Market Overview

นักลงทุนต่างชาติ Short สุทธิ 4,957 สัญญา ส่วนยอดสะสมประจำเดือน มิ.ย. มี ยอด Long สุทธิ 75,438 สัญญา และยอดสะสม ตั้งแต่เดือน ม.ค. เป็นยอด Short สุทธิ 124,927 สัญญา ในส่วนของ ตลาดหุ้นสหรัฐ ดัชนี DJIA ปิด -0.32%, ดัชนี S&P500 ปิด -0.37% และ ดัชนี Nasdaq ปิด -0.68% ตลาดหุ้นสหรัฐปรับตัวลงในวันศุกร์ หลังจากการแสดงความเห็นของเจ้าหน้าที่เฟด 2 รายได้ทำลายความหวังของตลาดที่ว่า เฟดจะยุติการปรับขึ้นอัตราดอกเบี้ย หรืออาจจะปรับลดดอกเบี้ยลงในเดือนธ.ค.ป็นนายคริสโตเฟอร์ วอลเลอร์ ผู้ว่าการเฟดเตือนว่า เงินเฟ้อพื้นฐานจะยังไม่ลดลงตามที่เขาคาดไว้ ขณะที่นายโทมัส บาร์กิน ประธานเฟดสาขาชิคาโกกล่าวว่า เขาสนับสนุนการปรับขึ้นอัตราดอกเบี้ยต่อไป เมื่อพิจารณาจากการที่เงินเฟ้อยังไม่ลดลงสู่เป้าหมายของเฟดที่ระดับ 2% มหาวิทยาลัยมิชิแกนเปิดเผยในวันศุกร์ระบุว่า ดัชนีความเชื่อมั่นของผู้บริโภคสหรัฐติดตัวขึ้นสู่ระดับ 63.9 ในเดือน มิ.ย. ซึ่งเป็นระดับสูงสุดในรอบ 4 เดือน และสูงกว่าตัวเลขคาดการณ์ของนักวิเคราะห์ที่ระดับ 60.0 จากระดับ 59.2 ในเดือนพ.ค.ตลาดหุ้นสหรัฐจะปิดทำการในวันจันทร์ (19 มิ.ย.) เนื่องในวัน Juneteenth (Juneteenth) เพื่อรำลึกถึงการสิ้นสุดของการค้าทาสในอเมริกา



ที่มา: Kingsford Research

ภาพการลงทุนรายสัปดาห์

สำหรับภาพรายสัปดาห์ สถานะปัจจุบันถือ Long 1/3 Port SET 50 INDEX FUTURES มีการเคลื่อนไหวในลักษณะ Sideway และ Indicator ยังอยู่ในแนวโน้มขาลงอยู่แต่ MACD มีสัญญาณของการกลับตัวในทิศทางขาขึ้น ทำให้มองในระยะกลางไม่น่าต่ำกว่าแนวรับที่ 930 และมีโอกาสทดสอบแนวต้านที่ 960 ถ้าหากปรับตัวสูงกว่า 960 ควรเปิดสถานะ Long 2/3 Port

	Close	Change	Volume	OI
SET50	948.82	1.2	1,212,730,200	703,302
S50Q23	948.80	1.9	2	14.00
S50M23	947.30	0.3	187,559	550,022.00
S50U23	944.20	1.0	30,357	97,391.00
S50Z23	945.20	0.6	8,519	46,954.00

Source: TQ Pro

	Last	Support	Resistance
SET50	948.82	940	955
S50M23	947.30	940	950
S50U23	944.20	940	950

Source: Kingsford Securities

Volume by Investors	SET (Million Bath)	Index Futures (Contracts)
Local Institutions	57.31	3,631
Foreign	-1,239.03	-4,957
Local Investor	1,666.20	1,326

ข้อมูลในเอกสารฉบับนี้ รวบรวมมาจากแหล่งข้อมูลที่น่าเชื่อถือ อย่างไรก็ดี บริษัทหลักทรัพย์ คิงส์ฟอร์ด จำกัด (มหาชน) ไม่สามารถที่จะยืนยันหรือรับรองความถูกต้องของข้อมูลเหล่านี้ได้ ไม่ว่าประการใด ๆ บทวิเคราะห์ในเอกสารนี้ จัดทำขึ้นโดยอ้างอิงหลักเกณฑ์ทางวิชาการเกี่ยวกับหลักการวิเคราะห์ และมีได้เป็นการชี้แนะ หรือเสนอแนะให้ซื้อหรือขายหลักทรัพย์ใด ๆ การตัดสินใจซื้อหรือขายหลักทรัพย์ใด ๆ ของผู้อ่าน ไม่ว่าจะเกิดจากการอ่านบทความในเอกสารนี้หรือไม่ก็ตาม ล้วนเป็นผลจากการใช้วิจารณญาณของผู้อ่าน โดยไม่มีส่วนเกี่ยวข้องกับหรือพันธะผูกพันใด ๆ กับ บริษัทหลักทรัพย์ คิงส์ฟอร์ด จำกัด (มหาชน) ไม่ว่ากรณีใด

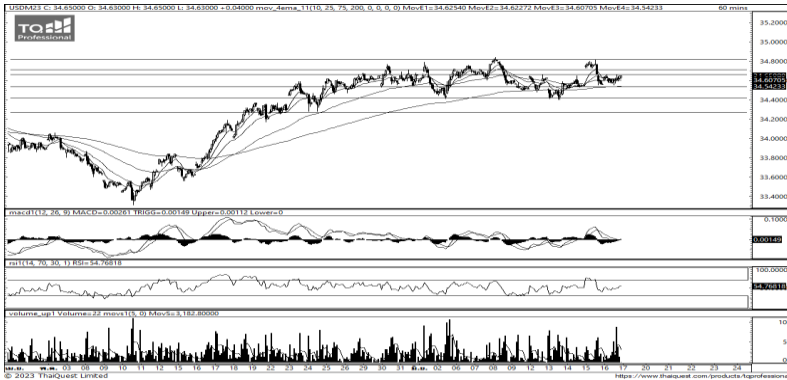
SET50 Index Futures



KINGSFORD

Series	Close	Chg	Vol. Contracts	OI	OI Chg	Theoretical	Basis	Daly Left	LTD
S50M23	947.30	0.3	187,559	505,994	44,028	948.45	-1.52	11	29/6/2023
S50Q23	948.80	1.9	2	14	0	946.35	-0.02	73	30/8/2023
S50U23	944.20	1.0	30,357	89,672	7,719	945.37	-4.62	102	28/9/2023
S50Z23	945.20	0.6	8,519	44,792	2,162	942.30	-3.62	193	28/12/2023
S50H24	938.50	0.2	1,453	8,287	545	939.22	-10.32	284	28/3/2024

Currency Futures



ที่มา: Kingsford Research

	Last	Change	Volume	OI
USDM23	34.61	0.04	27,931	100,063
USDN23	34.50	0.04	497	4,693
USDQ23	34.40	0.02	546	2,394
USDU23	34.32	0.00	17,686	31,362

Source: TQ Pro

	Last	Support	Resistance
RTXUSTB	34.63	34.30	34.80
USDM23	34.61	34.30	34.80
USDU23	34.32	34.00	34.80

Source: Kingsford Securities

ภาพการลงทุนระยะสั้น

เข้านี้ dollar index อยู่ที่ 102.332 จุด แข็งค่าขึ้น 0.09 % โดยที่ USDM23 เมื่อวันศุกร์ที่ผ่านมาปิดอ่อนค่าลง 0.04 บาท/USD โดยค่าเงินมีลักษณะการเคลื่อนไหวอยู่ในลักษณะ Sideway โดย Indicaor สนับสนุนทิศทางขาขึ้น ซึ่งส่งผลให้ค่าเงินจะมีการปรับตัวในทิศทางอ่อนค่า โดยมองเป้าหมายการเคลื่อนไหวของ USDM23 อยู่ที่แนวรับ 34.30 และมีแนวต้านที่ 34.80 หากไม่ลดลงต่ำกว่า 34.50 ควรเปิดสถานะ Long จะเป็นฝั่งที่ได้เปรียบกว่า

Apichai Raomanachai

Fundamental and Technical Investment Analysis

ID No. 002939 Tel 02-829-6999 Ext 2200

Email : apichai.ra@kfsec.co.th

Nut Kaewborisutsakul

Assistant Investment Analyst

ข้อมูลในเอกสารฉบับนี้ รวบรวมมาจากแหล่งข้อมูลที่น่าเชื่อถือ อย่างไรก็ดี บริษัทหลักทรัพย์ คิงส์ฟอร์ด จำกัด (มหาชน) ไม่สามารถที่จะยืนยันหรือรับรองความถูกต้องของข้อมูลเหล่านี้ได้ ไม่ว่าประการใด ๆ บทวิเคราะห์ในเอกสารนี้ จัดทำขึ้นโดยอ้างอิงหลักเกณฑ์ทางวิชาการเกี่ยวกับหลักการวิเคราะห์ และมีได้เป็นการชี้แนะ หรือเสนอแนะให้ซื้อหรือขายหลักทรัพย์ใด ๆ การตัดสินใจซื้อหรือขายหลักทรัพย์ใด ๆ ของผู้อ่าน ไม่ว่าจะเกิดจากการอ่านบทความในเอกสารนี้หรือไม่ก็ตาม ล้วนเป็นผลจากการใช้วิจารณญาณของผู้อ่าน โดยไม่มีส่วนเกี่ยวข้องกับหรือพันธะผูกพันใด ๆ กับ บริษัทหลักทรัพย์ คิงส์ฟอร์ด จำกัด (มหาชน) ไม่ว่ากรณีใด



Most Active Grainer (%chg)

Rank	STOCK	OI	Price Chg (20 Working Days)
1	SAMART	17,128	28.72%
2	DELTA	2,356	25.28%
3	HANA	1,604	22.58%
4	BA	6,235	17.39%
5	BCP	7,291	16.26%
6	BAY	695	14.04%
7	WHA	15,075	13.66%
8	KEX	5,145	13.57%
9	BANPU	113,217	12.42%
10	GFPT	7,975	11.82%
11	CPF	34,651	10.31%
12	MAJOR	8,501	9.72%
13	MBK	3,931	9.68%
14	KCE	7,550	9.52%
15	SIRI	48,644	8.62%
16	ERW	6,969	8.26%
17	BLA	11,433	7.84%
18	TKN	22,949	7.34%
19	TTB	37,682	7.28%
20	MINT	6,931	6.92%
21	TOA	1,361	6.90%
22	SPRC	2,110	6.63%
23	PTTGC	10,980	6.29%
24	IRPC	38,906	6.25%
25	ICHI	12,363	4.35%
26	BCH	15,441	4.05%
27	PRM	7,398	4.03%
28	BCPG	40,144	3.95%
29	TRUE	37,461	3.94%
30	ADVANC	3,851	3.81%

Top Gainers OI (%chg)

STOCK	OI	%Daily Top OI Change	STOCK	OI	%5 Day Top OI Change
THG	1,520	404.98%	THG	1,520	344.44%
UNIQ	15,740	46.57%	INTUCH	1,863	25.03%
PTT	18,317	14.88%	MEGA	1,677	21.35%
BCH	15,441	9.20%	PSL	4,666	19.15%
PTTEP	4,274	7.77%	UNIQ	15,740	18.76%
ICHI	12,363	5.22%	VGI	18,053	13.48%
TOP	2,890	2.88%	CRC	4,911	12.66%
MINT	6,931	2.79%	BAY	695	10.67%
PTTGC	10,980	1.94%	RATCH	2,480	9.88%
BBL	7,343	1.17%	CK	2,306	5.30%
AAV	78,663	0.65%	TISCO	2,890	4.82%
LPN	5,555	0.36%	PTT	18,317	1.96%
BLA	11,433	0.28%	M	1,323	0.61%
CK	2,306	0.22%	TTCL	4,753	0.27%
THCOM	8,505	0.15%	VNG	9,759	0.09%

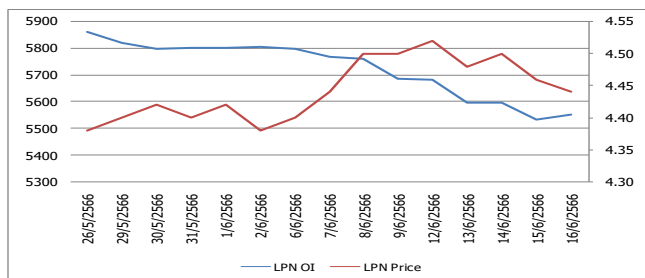
Source: TQ Pro

Top Loser OI (%chg)

STOCK	OI	%Daily Top OI Change	STOCK	OI	%5 Day Top OI Change
ESSO	11,872	-44.47%	TTB	37,682	-57.58%
ERW	6,969	-40.28%	ESSO	11,872	-51.46%
CKP	17,575	-31.57%	GFPT	7,975	-46.92%
TCAP	988	-28.87%	TPIPL	4,745	-46.28%
GLOBAL	2,497	-24.61%	STPI	28,401	-44.78%
CPN	1,738	-23.27%	TOA	1,361	-43.50%
LH	7,584	-20.88%	CPN	1,738	-43.17%
OR	9,249	-18.74%	TCAP	988	-42.39%
MTC	8,862	-18.41%	ERW	6,969	-41.97%
AWC	13,341	-16.06%	TKN	22,949	-41.78%
BTS	16,459	-15.32%	TISCO	278	-37.95%
JMT	8,258	-15.11%	EA	26,083	-37.68%
TASCO	1,233	-14.38%	ICHI	12,363	-37.63%
PSH	605	-14.18%	BEAUTY	45,019	-36.69%
EPG	6,638	-13.09%	BTS	16,459	-36.42%

หุ้นที่มีทิศทาง ราคาและ OI ที่น่าจับตามอง

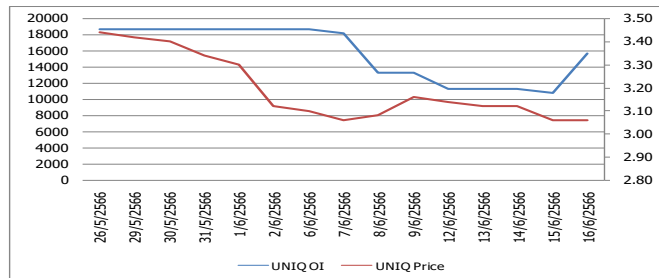
OI Trend LPN



Recommend : Short
Support : 4.00

Resistance : 4.50
Stop-Loss : 4.60

OI Trend UNIQ



Recommend : Long
Support : 3.00

Resistance : 3.50
Stop-Loss : 2.80

Source: KINGSFORD

APICHAJ RAOMANACHAI No. 002939
NUT KAEWBORISUTSAKUL Asst. Derivatives Analyst

ข้อมูลในเอกสารฉบับนี้ รวมทั้งรวมมาจากแหล่งข้อมูลที่น่าเชื่อถือ อย่างไรก็ดี บริษัทหลักทรัพย์ คิงส์ฟอร์ด จำกัด (มหาชน) ไม่สามารถที่จะยืนยันหรือรับรองความถูกต้องของข้อมูลเหล่านี้ได้ ไม่ว่าประการใด ๆ บทวิเคราะห์ในเอกสารนี้ จัดทำขึ้นโดยอ้างอิงหลักการทางวิชาการเกี่ยวกับหลักการวิเคราะห์ และมีได้เป็นการชี้แนะ หรือเสนอแนะให้ซื้อหรือขายหลักทรัพย์ใด ๆ การตัดสินใจซื้อหรือขายหลักทรัพย์ใด ๆ ของผู้อ่าน ไม่ว่าจะเกิดจากการอ่านบทความในเอกสารหรือไมก็ตาม ล้วนเป็นผลจากการใช้วิจารณญาณของผู้อ่าน โดยไม่มีส่วนเกี่ยวข้องกับหรือที่ระบุทั้งนี้ใด ๆ กับ บริษัทหลักทรัพย์ คิงส์ฟอร์ด จำกัด(มหาชน) ไม่ควรกรณีใด

Short Sales



KINGSFORD

มูลค่าการขายชอร์ต ณ วันที่ 16 มิถุนายน 2566

หลักทรัพย์	ปริมาณหุ้นที่ขายชอร์ต (หุ้น)	มูลค่าการขายชอร์ต (บาท)	%เทียบมูลค่าซื้อขายตลาดรวม
7UP	78,100	42,955	1.04%
AAI	170,500	766,090	1.50%
AAV	1,411,900	4,035,760	4.39%
AAV-R	465,100	1,330,186	1.45%
ACE-R	356,100	722,876	2.47%
ADVANC	686,800	149,634,900	13.64%
ADVANC-R	162,300	35,335,700	3.22%
AEONTS	3,800	733,250	1.04%
AEONTS-R	30,700	5,913,850	8.37%
AGE	29,800	77,112	1.96%
AH	60,400	2,084,300	2.54%
AH-R	41,400	1,427,600	1.74%
AIT	16,700	80,352	2.96%
AJ	14,800	142,820	29.08%
AMATA	109,700	2,476,210	2.88%
AMATA-R	180,000	4,055,460	4.72%
ANAN	1,422,700	1,436,928	28.66%
AOT	1,218,600	87,131,875	6.18%
AOT-R	208,500	14,896,750	1.06%
AP	386,000	4,449,650	3.27%
AP-R	498,400	5,739,900	4.22%
AS	11,300	145,870	1.15%
ASK	12,200	324,375	3.06%
ASK-R	33,700	893,875	8.45%
ASP	10,400	29,536	0.89%
AU-R	46,100	460,920	5.91%
AUCT	132,600	1,446,000	1.17%
AUCT-R	7,000	72,130	0.06%
AURA	104,600	1,673,600	8.54%
AURA-R	30,800	492,170	2.51%
AWC	1,798,100	8,802,396	2.11%
AWC-R	3,926,700	19,220,472	4.61%
BA	67,500	1,086,750	2.80%
BA-R	17,200	276,920	0.71%
BAFS-R	300	9,650	0.08%
BAM	2,611,800	29,124,280	15.47%
BAM-R	673,100	7,512,910	3.99%
BANPU	8,959,200	81,277,310	5.98%
BANPU-R	14,435,800	130,090,375	9.64%
BAY	65,100	2,035,950	6.80%
BAY-R	54,200	1,720,725	5.66%
BBIK	2,400	283,850	0.67%
BBL	378,500	60,972,750	7.86%
BBL-R	227,500	36,645,950	4.72%
BCH	784,800	14,173,110	3.08%
BCH-R	2,669,400	48,235,730	10.47%
BCP	228,400	8,091,550	2.22%
BCP-R	689,000	24,415,525	6.71%
BCPG	289,900	2,693,275	2.53%
BCPG-R	407,800	3,805,430	3.56%
BDMS	7,150,400	205,574,000	6.66%
BDMS-R	1,217,000	34,701,550	1.13%
BE8	9,000	429,750	1.35%
BEAUTY	315,700	219,484	4.17%
BEC	210,400	1,707,755	17.35%

ข้อมูลในเอกสารฉบับนี้ รวบรวมมาจากแหล่งข้อมูลที่เชื่อถือได้ อย่างไรก็ตาม บริษัทหลักทรัพย์ คิงส์ฟอร์ด จำกัด (มหาชน) ไม่สามารถที่จะยืนยันหรือรับรองความถูกต้องของข้อมูลเหล่านี้ได้ ไม่ว่าประการใด ๆ บทวิเคราะห์ในเอกสารนี้ จัดทำขึ้นโดยอ้างอิงหลักเกณฑ์ทางวิชาการเกี่ยวกับหลักการวิเคราะห์ และมีได้เป็นการชี้แนะ หรือเสนอแนะให้ซื้อหรือขายหลักทรัพย์ใด ๆ การตัดสินใจหรือซื้อขายหลักทรัพย์ใด ๆ ของผู้อ่าน ไม่ว่าจะเกิดจากการอ่านบทความในเอกสารนี้หรือไม่ก็ตาม ล้วนเป็นผลจากการใช้วิจารณญาณของผู้อ่าน โดยไม่มีส่วนเกี่ยวข้องหรือพันธะผูกพันใด ๆ กับ บริษัทหลักทรัพย์ คิงส์ฟอร์ด จำกัด (มหาชน) ไม่ว่ากรณีใด

Short Sales



KINGSFORD

มูลค่าการขายชอร์ต ณ วันที่ 16 มิถุนายน 2566

หลักทรัพย์	ปริมาณหุ้นที่ขายชอร์ต (หุ้น)	มูลค่าการขายชอร์ต (บาท)	%เทียบมูลค่าซื้อขายตลาดรวม
BEC-R	112,300	908,645	9.26%
BEM	871,100	7,273,685	4.70%
BEM-R	996,500	8,307,225	5.38%
BGC	4,600	44,390	5.59%
BGRIM	1,237,500	46,509,625	16.97%
BGRIM-R	682,900	25,755,425	9.37%
BH	68,700	15,878,800	1.98%
BH-R	154,700	35,705,400	4.45%
BJC	184,300	6,830,675	2.68%
BJC-R	284,500	10,548,325	4.14%
BKI-R	300	93,300	0.59%
BLA	92,200	2,508,800	4.26%
BLA-R	278,100	7,528,300	12.86%
BLAND	200,800	172,688	1.93%
BLAND-R	129,000	110,940	1.24%
BOL	4,900	51,200	0.91%
BPP	26,000	384,800	2.22%
BPP-R	16,900	249,570	1.45%
BRI	55,200	532,730	4.00%
BRI-R	12,400	119,905	0.90%
BRR	7,600	46,210	1.52%
BTG	511,900	14,425,900	2.24%
BTG-R	2,038,900	57,798,875	8.93%
BTS	1,273,900	9,640,500	5.60%
BTS-R	1,629,000	12,324,790	7.16%
BYD	422,900	3,054,060	5.71%
BYD-R	532,700	3,846,465	7.20%
CBG	205,000	14,054,975	2.05%
CBG-R	681,000	46,862,675	6.82%
CENTEL	84,000	4,113,200	2.17%
CENTEL-R	216,900	10,578,900	5.61%
CHAYO	121,200	937,735	7.48%
CHG	1,444,300	4,292,746	2.51%
CHG-R	5,221,000	15,415,398	9.07%
CK	48,900	916,570	2.17%
CK-R	648,500	12,166,730	28.81%
CKP	80,800	268,012	2.29%
CKP-R	577,400	1,903,324	16.36%
COM7	873,000	23,988,775	16.76%
COM7-R	183,500	5,084,775	3.52%
CPALL	3,326,000	213,738,000	11.03%
CPALL-R	1,627,100	104,552,025	5.40%
CPF	2,791,700	58,890,340	7.45%
CPF-R	2,795,600	58,954,200	7.46%
CPN	456,500	31,112,650	4.97%
CPN-R	649,400	44,319,225	7.07%
CRC	471,500	18,839,175	3.51%
CRC-R	708,200	28,399,925	5.27%
DCC	99,600	207,168	3.25%
DCC-R	232,400	484,650	7.59%
DDD	200	2,800	0.53%
DELTA	1,336,100	149,575,900	4.57%
DELTA-R	1,756,300	195,607,150	6.01%
DITTO	34,900	1,189,525	0.76%
DITTO-R	14,500	495,025	0.31%

ข้อมูลในเอกสารฉบับนี้ รวบรวมมาจากแหล่งข้อมูลที่เชื่อถือได้ อย่างไรก็ตาม บริษัทหลักทรัพย์ คิงส์ฟอร์ด จำกัด (มหาชน) ไม่สามารถที่จะยืนยันหรือรับรองความถูกต้องของข้อมูลเหล่านี้ได้ ไม่ว่าประการใด ๆ บทวิเคราะห์ในเอกสารนี้ จัดทำขึ้นโดยอ้างอิงหลักเกณฑ์ทางวิชาการเกี่ยวกับหลักการวิเคราะห์ และมีได้เป็นการชี้แนะ หรือเสนอแนะให้ซื้อหรือขายหลักทรัพย์ใด ๆ การตัดสินใจซื้อหรือขายหลักทรัพย์ใด ๆ ของผู้อ่าน ไม่ว่าจะเกิดจากการอ่านบทความในเอกสารนี้หรือไม่ก็ตาม ล้วนเป็นผลจากการใช้วิจารณญาณของผู้อ่าน โดยไม่มีส่วนเกี่ยวข้องกับหรือพันธะผูกพันใด ๆ กับ บริษัทหลักทรัพย์ คิงส์ฟอร์ด จำกัด (มหาชน) ไม่ว่ากรณีใด

Short Sales



KINGSFORD

มูลค่าการขายชอร์ต ณ วันที่ 16 มิถุนายน 2566

หลักทรัพย์	ปริมาณหุ้นที่ขายชอร์ต (หุ้น)	มูลค่าการขายชอร์ต (บาท)	%เทียบมูลค่าซื้อขายตลาดรวม
DOHOME	1,575,400	20,556,060	14.43%
DOHOME-R	257,900	3,366,630	2.36%
DUSIT	3,000	33,790	1.03%
EA	1,042,800	64,786,825	14.02%
EA-R	562,800	34,962,625	7.56%
EASTW	70,000	347,052	2.33%
EGCO	20,300	2,893,450	2.77%
EGCO-R	21,800	3,100,150	2.98%
EKH	176,300	1,394,600	14.91%
EPG	85,200	631,705	2.48%
EPG-R	202,700	1,499,625	5.90%
ERW	624,200	2,908,124	3.98%
ERW-R	391,200	1,828,622	2.49%
ESSO	176,600	1,562,910	3.71%
ESSO-R	102,400	906,240	2.15%
ETC	92,300	290,016	3.34%
FORTH	24,300	730,625	1.32%
FORTH-R	192,800	5,821,225	10.48%
FSMART	25,300	234,025	1.16%
FSMART-R	46,300	432,090	2.13%
GFPT	142,900	1,730,740	6.91%
GFPT-R	249,700	3,027,120	12.08%
GLOBAL	570,900	9,799,380	3.58%
GLOBAL-R	217,200	3,776,430	1.36%
GPSC	502,300	30,402,375	7.33%
GPSC-R	321,700	19,506,450	4.70%
GULF	1,280,600	59,441,725	1.65%
GULF-R	912,700	42,317,125	1.18%
GUNKUL	1,123,800	3,740,750	6.46%
GUNKUL-R	1,438,800	4,793,706	8.27%
HANA	266,100	12,710,425	4.17%
HANA-R	949,000	45,365,050	14.86%
HENG	172,500	469,134	1.46%
HL	4,200	63,070	0.95%
HMPRO	1,952,600	27,165,950	10.25%
HMPRO-R	762,900	10,580,910	4.01%
HTC	6,100	233,325	1.33%
HTC-R	500	19,000	0.11%
ICHI	482,000	7,125,280	1.95%
ICHI-R	1,235,200	17,956,040	5.01%
III	21,600	252,720	2.39%
III-R	6,800	79,510	0.75%
ILM	10,600	239,560	1.87%
INTUCH	175,100	12,660,300	3.58%
INTUCH-R	233,900	16,898,325	4.78%
IP	24,800	313,000	3.75%
IRPC	6,653,900	15,768,708	10.57%
IRPC-R	8,177,100	19,356,016	12.99%
ITD	505,200	712,817	11.22%
ITD-R	39,600	55,628	0.88%
ITEL	34,900	102,606	2.20%
IVL	989,400	34,266,075	6.18%
IVL-R	1,171,100	40,541,000	7.32%
JAS-R	888,800	1,219,516	2.78%

ข้อมูลในเอกสารฉบับนี้ รวบรวมมาจากแหล่งข้อมูลที่เชื่อถือได้ อย่างไรก็ตาม บริษัทหลักทรัพย์ คิงส์ฟอร์ด จำกัด (มหาชน) ไม่สามารถที่จะยืนยันหรือรับรองความถูกต้องของข้อมูลเหล่านี้ได้ ไม่ว่าประการใด ๆ บทวิเคราะห์ในเอกสารนี้ จัดทำขึ้นโดยอ้างอิงหลักเกณฑ์ทางวิชาการเกี่ยวกับหลักการวิเคราะห์ และมีได้เป็นการชี้แนะ หรือเสนอแนะให้ซื้อหรือขายหลักทรัพย์ใด ๆ การตัดสินใจซื้อหรือขายหลักทรัพย์ใด ๆ ของผู้อ่าน ไม่ว่าจะเกิดจากการอ่านบทความในเอกสารนี้หรือไม่ก็ตาม ล้วนเป็นผลจากการใช้วิจารณญาณของผู้อ่าน โดยไม่มีส่วนเกี่ยวข้องกับหรือพึ่งพิงผูกพันใด ๆ กับ บริษัทหลักทรัพย์ คิงส์ฟอร์ด จำกัด (มหาชน) ไม่ว่ากรณีใด

Short Sales



KINGSFORD

มูลค่าการขายชอร์ต ณ วันที่ 16 มิถุนายน 2566

หลักทรัพย์	ปริมาณหุ้นที่ขายชอร์ต (หุ้น)	มูลค่าการขายชอร์ต (บาท)	%เทียบมูลค่าซื้อขายตลาดรวม
JMART	444,300	8,550,030	3.94%
JMART-R	394,900	7,604,400	3.50%
JMT	450,300	18,693,800	4.06%
JMT-R	25,700	1,047,275	0.23%
JTS	8,000	222,825	1.61%
JTS-R	24,300	679,650	4.89%
KAMART	19,400	251,100	0.43%
KAMART-R	2,800	35,870	0.06%
KBANK	661,300	86,190,800	3.90%
KBANK-R	752,800	97,930,100	4.44%
KBSPIF	31,900	295,075	4.76%
KCC	8,600	58,580	2.10%
KCE	198,500	8,059,025	4.22%
KCE-R	326,800	13,242,175	6.95%
KEX	491,600	5,551,530	10.62%
KEX-R	199,400	2,237,560	4.31%
KGI	11,500	52,466	0.65%
KISS	70,800	491,920	0.80%
KKP	132,800	8,094,725	2.79%
KKP-R	428,800	26,181,850	9.01%
KLINIQ	13,600	521,725	1.22%
KSL	51,500	167,386	1.69%
KSL-R	149,200	486,502	4.88%
KTB	4,763,800	91,581,560	12.62%
KTB-R	1,241,000	23,959,410	3.29%
KTC	410,800	20,450,075	7.82%
KTC-R	434,900	21,656,525	8.28%
LANNA	184,200	2,853,830	17.16%
LANNA-R	47,000	729,350	4.38%
LH	1,432,200	12,184,455	2.02%
LH-R	3,753,400	31,929,890	5.31%
LHFG	118,100	126,367	2.91%
LHFG-R	4,100	4,387	0.10%
LPN	7,200	32,062	1.69%
M	18,000	886,500	4.12%
M-R	39,900	1,959,575	9.12%
MAJOR	29,700	468,140	0.77%
MAJOR-R	158,000	2,485,370	4.12%
MAKRO-R	141,400	5,274,300	1.01%
MBK	70,800	1,203,730	6.86%
MBK-R	193,200	3,294,970	18.71%
MC	33,700	451,480	2.08%
MEGA	65,000	2,557,475	8.43%
MEGA-R	56,500	2,222,550	7.32%
MINT	2,076,000	71,146,550	8.96%
MINT-R	2,197,000	74,853,525	9.48%
MONO	405,500	490,832	23.51%
MTC	1,483,700	58,360,900	11.94%
MTC-R	676,000	26,482,775	5.44%
NDX01	582,703	7,988,793	72.79%
NER	183,900	876,568	5.12%
NER-R	181,700	866,136	5.05%
NETBAY	19,500	439,900	4.33%
NEX	177,400	2,078,400	2.81%

ข้อมูลในเอกสารฉบับนี้ รวบรวมมาจากแหล่งข้อมูลที่เชื่อถือได้ อย่างไรก็ตาม บริษัทหลักทรัพย์ คิงส์ฟอร์ด จำกัด (มหาชน) ไม่สามารถที่จะยืนยันหรือรับรองความถูกต้องของข้อมูลเหล่านี้ได้ ไม่ว่าประการใด ๆ บทวิเคราะห์ในเอกสารนี้ จัดทำขึ้นโดยอ้างอิงหลักเกณฑ์ทางวิชาการเกี่ยวกับหลักการวิเคราะห์ และมีได้เป็นการชี้แนะ หรือเสนอแนะให้ซื้อหรือขายหลักทรัพย์ใด ๆ การตัดสินใจซื้อหรือขายหลักทรัพย์ใด ๆ ของผู้อ่าน ไม่ว่าจะเกิดจากการอ่านบทความในเอกสารนี้หรือไม่ก็ตาม ล้วนเป็นผลจากการใช้วิจารณญาณของผู้อ่าน โดยไม่มีส่วนเกี่ยวข้องกับหรือพันธะผูกพันใด ๆ กับ บริษัทหลักทรัพย์ คิงส์ฟอร์ด จำกัด (มหาชน) ไม่ว่ากรณีใด

Short Sales



KINGSFORD

มูลค่าการขายชอร์ต ณ วันที่ 16 มิถุนายน 2566

หลักทรัพย์	ปริมาณหุ้นที่ขายชอร์ต (หุ้น)	มูลค่าการขายชอร์ต (บาท)	%เทียบมูลค่าซื้อขายตลาดรวม
NEX-R	174,100	2,024,740	2.76%
NOBLE	24,200	110,162	3.32%
NOBLE-R	6,400	29,016	0.88%
NRF	59,800	316,500	2.87%
NUSA	223,700	172,249	6.42%
ONEE	172,900	965,470	4.91%
OR	973,600	20,382,060	3.71%
OR-R	1,642,600	34,457,410	6.25%
ORI	142,700	1,598,240	9.35%
ORI-R	87,100	975,410	5.71%
OSP	329,700	10,055,850	4.71%
OSP-R	990,400	30,191,100	14.15%
OTO-R	2,200	6,372	0.00%
PLANB	607,100	5,249,480	5.23%
PLANB-R	1,056,200	9,162,995	9.10%
PLAT	50,300	166,996	2.61%
PLAT-R	30,000	99,600	1.56%
PR9	41,700	773,870	2.03%
PR9-R	72,000	1,337,880	3.51%
PRI	3,300	119,625	0.93%
PRIME	25,600	35,269	0.59%
PRM	498,000	3,281,995	14.11%
PRM-R	23,500	152,750	0.67%
PSH-R	400	5,090	0.06%
PSL	527,700	5,269,765	3.56%
PSL-R	641,500	6,346,535	4.33%
PTG	158,300	1,931,260	4.45%
PTG-R	314,300	3,822,440	8.84%
PTL	25,800	361,660	2.24%
PTL-R	22,900	322,890	1.99%
PTT	6,595,400	207,943,650	11.45%
PTT-R	243,900	7,735,900	0.42%
PTTEP	215,400	32,911,800	2.00%
PTTEP-R	585,700	89,232,600	5.44%
PTTGC	872,600	33,483,875	4.66%
PTTGC-R	1,485,600	57,059,525	7.93%
QH	2,729,200	6,277,160	17.23%
QH-R	281,100	646,530	1.77%
RABBIT	681,700	422,654	2.00%
RAM	24,400	1,100,400	2.88%
RAM-R	56,400	2,541,500	6.65%
RATCH	242,800	9,065,900	8.05%
RATCH-R	149,400	5,569,075	4.95%
RBF	151,000	1,850,510	4.56%
RBF-R	139,100	1,706,100	4.20%
RCL	51,400	1,271,560	2.66%
RCL-R	20,300	502,850	1.05%
ROJNA	216,200	1,247,820	15.39%
ROJNA-R	29,300	171,405	2.09%
RS	17,000	249,900	1.30%
RS-R	31,600	463,140	2.41%
S-R	107,500	174,753	5.01%
SABINA	14,800	421,800	2.44%
SABUY	65,800	743,510	0.61%
SABUY-R	82,700	934,510	0.77%
SAK	18,500	103,940	2.39%

ข้อมูลในเอกสารฉบับนี้ รวบรวมมาจากแหล่งข้อมูลที่น่าเชื่อถือ อย่างไรก็ตาม บริษัทหลักทรัพย์ คิงส์ฟอร์ด จำกัด (มหาชน) ไม่สามารถที่จะยืนยันหรือรับรองความถูกต้องของข้อมูลเหล่านี้ได้ ไม่ว่าประการใด ๆ บทวิเคราะห์ในเอกสารนี้ จัดทำขึ้นโดยอ้างอิงหลักเกณฑ์ทางวิชาการเกี่ยวกับหลักการวิเคราะห์ และมีได้เป็นการชี้แนะ หรือเสนอแนะให้ซื้อหรือขายหลักทรัพย์ใด ๆ การตัดสินใจซื้อหรือขายหลักทรัพย์ใด ๆ ของผู้อ่าน ไม่ว่าจะเกิดจากการอ่านบทความในเอกสารนี้หรือไม่ก็ตาม ล้วนเป็นผลจากการใช้วิจารณญาณของผู้อ่าน โดยไม่มีส่วนเกี่ยวข้องกับหรือพึ่งพิงผูกพันใด ๆ กับ บริษัทหลักทรัพย์ คิงส์ฟอร์ด จำกัด (มหาชน) ในวาระนี้

Short Sales



KINGSFORD

มูลค่าการขายชอร์ต ณ วันที่ 16 มิถุนายน 2566

หลักทรัพย์	ปริมาณหุ้นที่ขายชอร์ต (หุ้น)	มูลค่าการขายชอร์ต (บาท)	%เทียบมูลค่าซื้อขายตลาดรวม
SAK-R	2,900	16,270	0.37%
SAMART	104,600	641,115	1.69%
SAMART-R	23,800	146,810	0.38%
SAPPE-R	27,600	2,402,950	5.17%
SAT	26,200	508,960	7.82%
SAT-R	56,900	1,107,420	16.99%
SAWAD	933,700	47,279,550	7.06%
SAWAD-R	829,500	41,954,000	6.27%
SC	250,100	1,076,630	3.24%
SC-R	149,300	642,846	1.93%
SCB	132,500	14,048,750	1.73%
SCB-R	330,500	35,033,000	4.33%
SCC	55,300	18,333,400	2.94%
SCC-R	48,100	15,924,300	2.56%
SCCC	1,700	236,300	0.82%
SCCC-R	100	13,850	0.05%
SCGP	825,600	32,539,150	8.32%
SCGP-R	164,500	6,518,600	1.66%
SENA	14,500	45,240	2.76%
SGP	14,700	124,215	3.15%
SGP-R	25,200	212,940	5.39%
SHR	430,500	1,532,948	7.82%
SHR-R	128,900	458,020	2.34%
SINGER	662,500	7,151,960	7.73%
SINGER-R	146,400	1,581,150	1.71%
SIRI	1,625,500	3,094,677	2.46%
SIRI-R	861,200	1,634,947	1.30%
SIS	16,700	308,460	2.51%
SISB	143,100	5,763,450	8.40%
SISB-R	11,100	445,825	0.65%
SJWD	11,100	198,690	2.32%
SKR	11,600	128,760	3.46%
SKY-R	200	4,710	0.01%
SNNP	30,800	772,785	0.42%
SPA	17,800	190,460	2.34%
SPA-R	9,800	104,620	1.29%
SPALI	330,400	6,897,130	13.62%
SPALI-R	126,700	2,637,600	5.22%
SPCG-R	3,500	45,500	1.23%
SPRC	385,300	3,425,975	4.82%
SPRC-R	557,000	4,943,130	6.97%
SSP	13,700	114,395	2.50%
STA	153,300	2,891,340	3.34%
STA-R	369,500	6,973,720	8.05%
STANLY	900	197,400	1.98%
STEC	171,600	1,552,980	6.83%
STEC-R	12,700	114,935	0.51%
STGT	79,500	711,525	1.98%
STGT-R	46,400	412,960	1.16%
SUPER	468,000	262,080	2.43%
SUPEREIF	14,200	115,730	5.24%
SUSCO	237,400	864,136	18.27%
SYNEX	7,900	103,230	2.73%
TASCO	267,100	5,022,030	14.55%
TASCO-R	30,000	563,330	1.63%
TCAP	327,200	16,000,625	7.67%

ข้อมูลในเอกสารฉบับนี้ รวบรวมมาจากแหล่งข้อมูลที่เชื่อถือได้ อย่างไรก็ตาม บริษัทหลักทรัพย์ คิงส์ฟอร์ด จำกัด (มหาชน) ไม่สามารถที่จะยืนยันหรือรับรองความถูกต้องของข้อมูลเหล่านี้ได้ ไม่ว่าประการใด ๆ บทวิเคราะห์ในเอกสารนี้ จัดทำขึ้นโดยอ้างอิงหลักเกณฑ์ทางวิชาการเกี่ยวกับหลักการวิเคราะห์ และมีได้เป็นการชี้แนะ หรือเสนอแนะให้ซื้อหรือขายหลักทรัพย์ใด ๆ การตัดสินใจซื้อหรือขายหลักทรัพย์ใด ๆ ของผู้อ่าน ไม่ว่าจะเกิดจากการอ่านบทความในเอกสารนี้หรือไม่ก็ตาม ล้วนเป็นผลจากการใช้วิจารณญาณของผู้อ่าน โดยไม่มีส่วนเกี่ยวข้องกับหรือพึ่งพิงผูกพันใด ๆ กับ บริษัทหลักทรัพย์ คิงส์ฟอร์ด จำกัด (มหาชน) ไม่ว่ากรณีใด

Short Sales



KINGSFORD

มูลค่าการขายชอร์ต ณ วันที่ 16 มิถุนายน 2566

หลักทรัพย์	ปริมาณหุ้นที่ขายชอร์ต (หุ้น)	มูลค่าการขายชอร์ต (บาท)	%เทียบมูลค่าซื้อขายตลาดรวม
TCAP-R	201,200	9,877,000	4.72%
TEAMG	101,100	823,290	2.63%
TFG	506,200	2,305,446	10.83%
TFG-R	716,800	3,273,358	15.34%
TGE	35,000	57,050	0.89%
THANI	190,000	630,000	3.42%
THANI-R	426,200	1,408,150	7.66%
THCOM	241,700	2,689,560	3.52%
THCOM-R	38,600	433,880	0.56%
THG	547,800	38,877,400	22.53%
THG-R	144,400	10,245,550	5.94%
TIDLOR	1,022,500	25,616,135	3.88%
TIDLOR-R	1,009,900	24,997,930	3.83%
TIPH	53,200	2,386,400	4.21%
TIPH-R	10,000	447,500	0.79%
TISCO	117,400	11,329,100	5.29%
TISCO-R	417,500	40,288,750	18.82%
TKC	1,300	27,880	1.44%
TKN	406,100	4,697,140	7.13%
TKN-R	8,100	94,770	0.14%
TKS	47,700	448,685	14.26%
TLI	406,400	5,323,840	2.47%
TLI-R	240,500	3,127,390	1.46%
TOA	12,400	379,000	1.73%
TOA-R	28,900	883,975	4.02%
TOP	602,500	27,430,175	8.28%
TOP-R	275,300	12,555,050	3.78%
TPIPL	75,700	111,279	1.23%
TPIPL-R	228,800	336,336	3.70%
TPIPP	191,500	643,440	16.67%
TQM	36,000	1,005,700	1.80%
TQM-R	61,600	1,719,350	3.09%
TRUE	4,045,000	27,140,670	3.52%
TRUE-R	3,358,300	22,539,365	2.93%
TSE	198,300	474,424	2.72%
TTA	211,400	1,467,925	7.46%
TTA-R	438,900	3,031,975	15.48%
TTB	29,114,300	47,240,010	8.20%
TTB-R	535,300	867,186	0.15%
TTCL	13,800	54,730	3.64%
TTW-R	41,900	362,110	2.70%
TU	2,823,200	38,518,690	7.55%
TU-R	2,896,000	39,212,130	7.74%
TVO-R	4,400	113,975	0.71%
UBE	179,800	194,734	4.87%
UTP	23,200	261,710	3.45%
UV	42,300	115,238	3.96%
UVAN	16,800	142,575	3.11%
VGI	691,800	2,260,006	3.16%
VGI-R	865,700	2,817,872	3.96%
VIBHA-R	66,600	167,532	2.03%
VIH	37,800	306,180	8.17%
WHA	1,830,200	8,454,208	2.45%
WHA-R	3,117,300	14,372,788	4.17%
WHAUP	77,800	297,960	3.59%

ข้อมูลในเอกสารฉบับนี้ รวบรวมมาจากแหล่งข้อมูลที่เชื่อถือได้ อย่างไรก็ตาม บริษัทหลักทรัพย์ คิงส์ฟอร์ด จำกัด (มหาชน) ไม่สามารถที่จะยืนยันหรือรับรองความถูกต้องของข้อมูลเหล่านี้ได้ ไม่ว่าประการใด ๆ บทวิเคราะห์ในเอกสารนี้ จัดทำขึ้นโดยอ้างอิงหลักเกณฑ์ทางวิชาการเกี่ยวกับหลักการวิเคราะห์ และมีได้เป็นการชี้แนะ หรือเสนอแนะให้ซื้อหรือขายหลักทรัพย์ใด ๆ การตัดสินใจซื้อหรือขายหลักทรัพย์ใด ๆ ของผู้อ่าน ไม่ว่าจะเกิดจากการอ่านบทความในเอกสารนี้หรือไม่ก็ตาม ล้วนเป็นผลจากการใช้วิจารณญาณของผู้อ่าน โดยไม่มีส่วนเกี่ยวข้องกับหรือพันธะผูกพันใด ๆ กับ บริษัทหลักทรัพย์ คิงส์ฟอร์ด จำกัด (มหาชน) ไม่ว่ากรณีใด

Short Sales



KINGSFORD

มูลค่าการขายชอร์ต ณ วันที่ 16 มิถุนายน 2566

หลักทรัพย์	ปริมาณหุ้นที่ขายชอร์ต (หุ้น)	มูลค่าการขายชอร์ต (บาท)	%เทียบมูลค่าซื้อขายตลาดรวม
WHAUP-R	96,700	369,068	4.46%
WICE	41,100	362,090	4.11%
XO	18,900	423,960	0.49%
XPG	171,200	166,064	2.06%
XPG-R	138,700	133,802	1.67%
YGG	59,300	459,785	1.74%

หมายเหตุ - ไม่รวมรายการขายชอร์ตของสมาชิกที่เป็นผู้ร่วมค้ำหน่วยลงทุนหรือผู้ดูแลสภาพคล่องของหน่วยลงทุนของกองทุนรวมอีทีเอฟเพื่อบัญชีบริษัทประเภทเพื่อทำกำไรจากส่วนต่างของราคาหรือเพื่อดูแลสภาพคล่อง แล้วแต่กรณี

ข้อมูลในเอกสารฉบับนี้ รวบรวมมาจากแหล่งข้อมูลที่นำเสนอโดย อยากรู้ก็ดี บริษัทหลักทรัพย์ คิงส์ฟอร์ด จำกัด (มหาชน) ไม่สามารถที่จะยืนยันหรือรับรองความถูกต้องของข้อมูลเหล่านี้ได้ ไม่ว่าประการใด ๆ บทวิเคราะห์ในเอกสารนี้ จัดทำขึ้นโดยอ้างอิงหลักเกณฑ์ทางวิชาการเกี่ยวกับหลักการวิเคราะห์ และมีได้เป็นการชี้แนะ หรือเสนอแนะให้ซื้อหรือขายหลักทรัพย์ใด ๆ การตัดสินใจซื้อหรือขายหลักทรัพย์ใด ๆ ของผู้อ่าน ไม่ว่าจะเกิดจากการอ่านบทความในเอกสารนี้หรือไม่ก็ตาม ล้วนเป็นผลจากการใช้วิจารณญาณของผู้อ่าน โดยไม่มีส่วนเกี่ยวข้องหรือพันธะผูกพันใด ๆ กับ บริษัทหลักทรัพย์ คิงส์ฟอร์ด จำกัด (มหาชน) ไม่สามารถได้

Stock Calendar



KINGSFORD

รายงานการเปลี่ยนแปลงการถือหลักทรัพย์ของผู้บริหาร (แบบ 59-2) ประจำวันที่ 16 มิถุนายน 2566

ชื่อผู้บริหาร	ประเภทหลักทรัพย์	วันที่ได้มา / จำนวน	จำนวน	ราคา	วิธีการ ได้มา/หน่วย	
GIFT	นาย สุรชัย เชษฐโชติศักดิ์	หุ้นสามัญ	13/06/2566	10,000,000	7.00	ขาย
K	นาย ชยวัฒน์ พิเศษสิทธิ์	หุ้นสามัญ	15/06/2566	1,000,000	0.87	ซื้อ
JR	นาย จรรย์ วิวัฒน์แจษฎาวุฒิ	หุ้นสามัญ	15/06/2566	98,900	5.90	ซื้อ
SICT	นาย มานพ ธรรมสิโรนนันต์	หุ้นสามัญ	12/06/2566	18,740,752	-	รับโอน
SICT	นาย มานพ ธรรมสิโรนนันต์	หุ้นสามัญ	12/06/2566	731,000	9.12	ขาย
SICT	นาย มานพ ธรรมสิโรนนันต์	หุ้นสามัญ	12/06/2566	400,000	9.10	ขาย
SONIC	นาย สันติสุข โฆษอากาศานันท์	หุ้นสามัญ	15/06/2566	100,000	1.91	ซื้อ
SA	นาง สุนันทา สิ่งสรรเสริญ	หุ้นสามัญ	14/06/2566	250,000	5.81	ซื้อ
SA	นาง สุนันทา สิ่งสรรเสริญ	หุ้นสามัญ	15/06/2566	200,000	6.75	ซื้อ
SA	นาย ขจรศิษฐ์ สิ่งสรรเสริญ	หุ้นสามัญ	15/06/2566	200,000	6.75	ซื้อ
DTCENT	นาย ไพรัช คุณะเพิ่มศิริ	หุ้นสามัญ	15/06/2566	100,000	1.57	ซื้อ
ECL	นาย ประภากร วีระพงษ์	หุ้นสามัญ	15/06/2566	900,000	1.67	ซื้อ
TEAM	นาย จักรพันธ์ มานัสสถิตย์	หุ้นสามัญ	12/06/2566	100,000	6.03	ซื้อ
TEAM	นาย อวิรุทธ์ คงเจริญ	หุ้นสามัญ	15/06/2566	5,000	5.90	ซื้อ
TSTE	นาย ประภาส ชุตินวาทพันธ์	หุ้นสามัญ	15/06/2566	28,800	9.44	ซื้อ
BTNC	นาย กฤษณ์ ณ ลำเลียง	หุ้นสามัญ	02/06/2566	5,600	59.79	ขาย
PRIN	นาย ปริญญา โกวิทจินดาชัย	หุ้นสามัญ	15/06/2566	20,000	2.57	ซื้อ
PEACE	นาย วิฑูร จามบุญอนันต์	หุ้นสามัญ	15/06/2566	3,800	4.10	ซื้อ
MALEE	นาย ชัยฉัตร บุญรัตน์	หุ้นสามัญ	15/06/2566	2,616,200	6.88	ซื้อ
RAM	นางสาว ฤกษ์จี กาญจนพิทักษ์	หุ้นสามัญ	15/06/2566	1,600	45.00	ซื้อ
RAM	นางสาว ฤกษ์จี กาญจนพิทักษ์	หุ้นสามัญ	15/06/2566	10,000	45.25	ซื้อ
RAM	นางสาว ฤกษ์จี กาญจนพิทักษ์	หุ้นสามัญ	15/06/2566	500	45.50	ซื้อ
VIBHA	นางสาว ฤกษ์จี กาญจนพิทักษ์	หุ้นสามัญ	15/06/2566	3,500,000	-	รับโอน
RT	นาย โกศล คงแดง	ใบสำคัญแสดงสิทธิที่จะซื้อหุ้น	14/06/2566	123,500	0.32	ขาย
LEO	นาย วิเศษ สิทธิสุนทรวงศ์	ใบสำคัญแสดงสิทธิที่จะซื้อหุ้น	14/06/2566	100,000	1.25	ขาย
WARRIX	นาย สง่า ตั้งจันสิริ	หุ้นสามัญ	15/06/2566	50,000	10.10	ขาย
VL	นาง ชุติภา กลิ่นสุวรรณ	หุ้นสามัญ	15/06/2566	950,000	1.01	ซื้อ
RCL	นาย ทวินโชค ตันธวนิตย์	หุ้นสามัญ	16/06/2566	800,000	-	รับโอน
RCL	นาย สุเมธ ตันธวนิตย์	หุ้นสามัญ	16/06/2566	800,000	-	โอน
EKH	นาย สุทธิพงศ์ ตั้งสัจจะพงษ์	หุ้นสามัญ	15/06/2566	16,000	7.90	ซื้อ
ITC	นาย ไชยวัฒน์ เจริญรุจิदानนท์	หุ้นสามัญ	14/06/2566	10,000	23.70	ขาย

Stock Calendar



KINGSFORD

แบบรายงานการได้มาหรือจำหน่ายหลักทรัพย์ของกิจการ (แบบ 246-2) ประจำวันที่ 16 มิถุนายน 2566

หลักทรัพย์	ชื่อผู้ได้มา/จำหน่าย	วิธีการ	ประเภท หลักทรัพย์ ¹	% ก่อน ได้มา/ จำหน่าย	% ได้มา/ จำหน่าย	% หลัง ได้มา/ จำหน่าย	วันที่ได้มา/ จำหน่าย	% ก่อน ได้มา/ จำหน่าย (กลุ่ม) ²	% ได้มา/ จำหน่าย (กลุ่ม) ²	% หลัง ได้มา/ จำหน่าย (กลุ่ม) ²
CHASE	THE TON POH FUND	จำหน่าย	หุ้น	5.0366	0.2518	4.7848	15/06/2566	5.0366	0.2518	4.7848
SVT	บริษัท สมาย คอนเน็กซ์ เทค จำกัด (มหาชน)	ได้มา	หุ้น	4.2642	0.7557	5.02	15/06/2566	4.2642	0.7557	5.02
TIDLOR	สยาม เอเซีย เครดิต แอคเชส ทีทีอี แอลทีดี	จำหน่าย	หุ้น	20.1015	3.6839	16.4175	15/06/2566	20.1015	3.6839	16.4175
GIFT	นาย สุรชัย เชษฐโชติศักดิ์	จำหน่าย	หุ้น	27.0268	1.5132	25.5135	13/06/2566	65.313	1.5132	63.7997
KUN	นาย สุรพล เทวอักษร	ได้มา	หุ้น	2.1853	3.3706	5.373	07/06/2566	2.1853	3.3706	5.373

Stock Calendar



KINGSFORD

June 2023				
Monday	Tuesday	Wednesday	Thursday	Friday
12	13	14	15	16
Shares KUN 62,710,139 Shares EKH 7,741,757 Shares SABUY 4,781,850 Shares NEWLISTED BIOTEC-W2 1,016,663,104 Units	XD ABFTH (13.00 (Thornton) BYDCOM80 (- Thornton) Shares EFORL 612,213 Shares SDC 44,444,944 Shares BC 661,280 Shares	XD LHK (0.09 Thornton) PINGAN80 (- Thornton)	NEWLISTED A5-W2 120,934,299 Units A5.-W3 120,934,299 Units	Shares TRV 30,000,000 Shares
19	20	21	22	23
NEWLISTED TMI-W2 335,306,943 Units TBN 100,000,000 Units Shares KGEN 126,396,335 Shares TFG 156,761,932 Shares OTO 233,236,514 Shares	Shares CHO 29,239,765 Shares GIFT 330,000,000 Shares			
26	27	28	29	30
	XD TTT (0.75 Thornton)	XD 3K-BAT (0.25 Thornton)	XR PROUD 1.8:1 @1.75 Thornton	

XD - Excluding Dividend	XD(ST) - Excluding Stock Dividend	XM - Exclude meetings	XN - Ex-Capital Return	XI - Excluding Interest
XP - Excluding Principal	XR - Excluding Right	XW - Excluding Warrant	XS - Excluding Short-term Warrant	XA - Excluding All
XE - Excluding Exercise	*ND - No Dividend Payment	PD - Payment Date	XT - Excluding TSR ; @ - price per share / price per unit /	
XD - Excluding Dividend	XD(ST) - Excluding Stock Dividend	XM - Exclude meetings	XN - Ex-Capital Return	XI - Excluding Interest
XP - Excluding Principal	XR - Excluding Right	XW - Excluding Warrant	XS - Excluding Short-term Warrant	XA - Excluding All
XE - Excluding Exercise	*ND - No Dividend Payment	PD - Payment Date	XT - Excluding TSR ; @ - price per share / price per unit /	

Most Active Values (Btmn)



NVDR Update

วันจันทร์ที่ 19 มิถุนายน 2566

Most Active Values (Btmn)

Top 20 Net Buying Value (B m)						Top 20 Net Selling Value (B m)						Month to Date		Year to Date						
มิ.ย.-66						มิ.ย.-66						มิถุนายน 2566		03 ม.ค.-16 มิ.ย.66						
16	15	14	13	12		16	15	14	13	12	Net Buy		Net Sell		Net Buy	Net Sell				
1	CPALL	419.8	17.4	70.4	188.5	205.9	KBANK	-703.9	6.5	-472.9	-263.9	-228.9	CPALL	3,243.47	KBANK	(3,827.21)	CPALL	10,579.7	KBANK	-18,687.5
2	PTTEP	238.2	-56.8	145.6	108.7	29.6	LH	-179.3	-35.5	-81.7	-119.8	-31.4	DELTA	2,539.44	LH	(788.09)	BDMS	5,545.6	BANPU	-3,812.6
3	PTT	212.8	-111.4	15.1	26.6	56.4	HANA	-47.4	-53.2	-76.7	23.7	-6.1	GULF	1,273.83	BANPU	(784.07)	MAKRO	4,106.3	AOT	-3,720.6
4	PTTGC	133.2	-8.5	-16.9	-48.6	-126.6	SINGER	-36.1	38.2	-0.3	-14.4	-7.7	MAKRO	1,248.41	AOT	(729.60)	SCC	3,390.9	PTTEP	-3,338.7
5	MINT	112.2	-33.9	49.3	49.6	95.5	HMPRO	-33.8	-114.0	11.2	-63.2	-33.2	SCB	693.80	TRUE	(687.11)	BBL	2,659.9	KKP	-3,046.0
6	CPN	92.0	991.8	15.9	-42.8	-33.2	JMART	-29.3	-71.2	15.4	24.7	-17.0	MINT	691.65	JMT	(686.53)	KTB	2,621.5	PTT	-2,194.0
7	DELTA	86.8	13.5	96.8	519.1	236.7	ADVANC	-27.8	-8.1	51.5	-24.6	-152.8	TTB	646.90	PTTGC	(554.18)	TTB	2,310.6	CPF	-2,079.0
8	TCAP	45.5	2.2	14.7	25.6	8.1	KTC	-25.6	-32.5	44.4	1.7	-8.1	SCGP	629.50	BCH	(427.62)	TASCO	1,886.9	PTTGC	-2,052.3
9	SCC	43.5	0.4	-25.2	-44.7	9.4	BH	-24.5	16.8	-9.3	-68.5	-62.2	PTT	623.75	TU	(421.70)	SCB	1,823.6	TISCO	-1,929.7
10	GLOBAL	41.6	55.0	13.9	-72.0	-11.8	KCE	-18.4	-38.7	-57.4	75.0	16.1	SCC	611.30	HMPRO	(419.95)	TIDLOR	1,665.1	CPN	-1,665.3
11	SIRI	31.2	15.5	13.9	11.3	-0.9	BTS	-17.7	1.4	-46.3	-9.4	3.3	PTTEP	517.42	HANA	(399.80)	TRUEE	1,626.3	DELTA	-1,466.6
12	CENTEL	26.5	2.0	-28.2	-28.8	21.7	MAKRO	-16.3	0.8	37.7	26.1	-53.2	TCAP	397.16	CBG	(395.28)	ICHI	1,253.4	BCP	-1,447.7
13	RATCH	23.7	-26.4	-9.3	23.2	1.1	EGCO	-15.2	-3.1	6.2	5.3	7.6	BBL	343.51	BTG	(330.02)	HANA	1,219.4	LH	-1,431.8
14	BJC	22.9	26.5	-45.4	3.1	-13.5	RAM	-9.9	-4.4	-1.3	0.1	-0.2	BGP	294.76	BH	(288.72)	WHA	1,147.1	OR	-1,420.6
15	STA	21.5	17.0	12.5	13.0	-6.5	CK	-9.8	-10.5	11.0	3.8	12.7	CPN	274.92	OSP	(270.00)	SAWAD	1,081.3	BLA	-1,213.8
16	AP	19.7	-50.5	9.3	-9.9	1.7	TTA	-8.8	51.9	-0.7	-0.3	-1.1	ICHI	263.58	IVL	(209.45)	JMART	1,038.3	ESSO	-1,170.1
17	TISCO	18.3	-15.2	11.6	81.5	40.3	CPF	-8.7	-8.9	100.7	-50.2	11.1	TISCO	228.30	MEGA	(197.94)	TLI	1,016.0	HMPRO	-1,112.6
18	BBL	18.3	2.1	69.9	175.6	22.4	TASCO	-7.9	-23.7	1.5	-7.5	-8.4	TLI	225.66	BJC	(187.92)	MINT	929.0	BEM	-1,028.7
19	SCCC	17.5	80.2	2.7	1.6	1.7	PSL	-7.5	-5.0	-18.4	-16.5	-23.4	BA	221.44	TOP	(178.21)	TCAP	913.8	BAM	-889.2
20	BCP	13.5	32.4	10.2	-5.0	24.2	AEONTS	-7.4	-5.8	-6.9	2.2	-1.0	TIDLOR	193.77	OR	(167.78)	AMATA	839.1	CRC	-843.9

Total Volume Shares						NVDR Shrs.						Paid up Capital	
	Buy	Sell	Total	Net	Turn.		19-Jun-23	% of paidup	19-Jun-23	% of paidup	(Last)		
1	24CS	131,700	216,600	348,300	-84,900	12.73	24CS	5,946,434	1.38	#N/A	#N/A	430,000,000	
2	3K-BAT	1	-	1	1	0.16	2S	7,864,908	1.43	3,092,210	0.69	549,995,954	
3	7UP	353,100	396,000	749,100	-42,900	4.97	3K-BAT	45,856	0.06	#N/A	#N/A	78,400,000	
4	A5	1,860,800	1,669,000	3,529,800	191,800	14.83	7UP	77,473,364	1.51	29,743,119	0.98	5,143,071,814	
5	A5-W2	8,127,409	1,867,310	9,994,719	6,260,099	2.98	A	8,400	0.00	62,400	0.01	980,000,000	
6	A5-W3	3,479,509	3,757,909	7,237,418	-278,400	3.02	A5	11,793,978	0.98	800,664	0.07	1,209,384,615	
7	AAI	262,700	1,745,100	2,007,800	-1,482,400	8.84	A5-W2	1,688,668	1.40	#N/A	#N/A	120,934,299	
8	AAV	4,155,600	3,718,800	7,874,400	436,800	12.24	A5-W3	1,688,668	1.40	#N/A	#N/A	120,934,299	
9	ABM	1,200	18,700	19,900	-17,500	3.75	AAI	19,409,981	0.91	#N/A	#N/A	2,125,000,000	
10	ABM-W1	-	2,500	2,500	-2,500	0.80	AAV	679,317,297	5.58	353,926,265	7.30	12,164,285,713	
11	ACC	100	30,700	30,800	-30,600	1.34	ABM	5,267,545	1.32	3,268,124	1.09	400,000,000	
12	ACE	613,900	2,107,000	2,720,900	-1,493,100	9.45	ABM-W1	1,255,599	2.51	#N/A	#N/A	49,999,917	
13	ADB	-	57,000	57,000	-57,000	10.96	ACAP	2,323,745	0.57	1,223,467	0.39	406,411,160	
14	ADD	2	2,000	2,002	-1,998	1.56	ACC	16,264,039	1.21	4,306,304	0.32	1,343,055,623	
15	ADVANC	1,639,689	1,769,600	3,409,289	-129,911	33.85	ACE	190,964,945	1.88	38,450,400	0.38	10,175,999,960	
16	AEONTS	44,600	83,000	127,600	-38,400	17.38	ACG	1,313,200	0.22	211,225	0.04	600,000,000	
17	AF	50,000	51,000	101,000	-1,000	14.49	ADB	64,905,209	8.94	31,173,421	5.20	725,999,923	
18	AFC	-	100	100	-100	0.59	ADD	1,938,074	1.21	#N/A	#N/A	160,000,000	
19	AGE	168,000	308,900	476,900	-140,900	15.67	ADVANC	218,268,881	7.34	241,595,912	8.13	2,974,209,736	
20	AH	477,117	173,046	650,163	304,071	13.66	AEONTS	17,565,610	7.03	11,410,746	4.56	250,000,000	

Source : SET.OR.TH

ข้อมูลในเอกสารฉบับนี้ รวบรวมมาจากแหล่งข้อมูลที่น่าเชื่อถือ อย่างไรก็ตาม บริษัทหลักทรัพย์ คิงส์ฟอร์ด จำกัด (มหาชน) ไม่สามารถที่จะยืนยันหรือรับรองความถูกต้องของข้อมูลเหล่านี้ได้ ไม่ว่าประการใด ๆ บทวิเคราะห์ในเอกสารนี้ จัดทำขึ้นโดยอ้างอิงถึงลักษณะทางวิชาการที่เกี่ยวกับหลักทรัพย์วิเคราะห์ และมิได้เป็นการชี้แนะหรือเสนอแนะให้ซื้อหรือขายหลักทรัพย์ใด ๆ การตัดสินใจซื้อหรือขายหลักทรัพย์ใด ๆ ของผู้อ่าน ไม่ว่าจะเกิดจากการอ่านบทความในเอกสารนี้หรือไม่ก็ตาม ล้วนเป็นผลจากการใช้วิจารณญาณของผู้อ่าน โดยไม่มีส่วนเกี่ยวข้องกับบริษัทนี้แต่อย่างใด บริษัทหลักทรัพย์ คิงส์ฟอร์ด จำกัด (มหาชน) ไม่มีการเปิด



คำแนะนำการลงทุน และความหมายของคำแนะนำการลงทุน

Stock Rating หมายถึงการให้คำแนะนำการลงทุนของบริษัท แบ่งเป็น 3 ระดับ

Buy หมายถึง ราคาพื้นฐานสูงกว่าราคาตลาด 15% หรือมากกว่า

Hold หมายถึงราคาพื้นฐานสูงกว่าราคาตลาดไม่เกิน 15% หรือต่ำกว่าราคาตลาดไม่เกิน 15 %

Sell หมายถึง ราคาพื้นฐานต่ำกว่าราคาตลาด 15% หรือมากกว่า

เอกสารฉบับนี้จัดทำขึ้นโดยบริษัทหลักทรัพย์คิงส์ฟอร์ด จำกัด (มหาชน) ข้อมูลที่ปรากฏในเอกสารฉบับนี้จัดทำโดยอาศัยข้อมูลที่จัดทำมาจากแหล่งที่เชื่อถือหรือควรเชื่อว่ามี ความน่าเชื่อถือ และ/หรือถูกต้อง อย่างไรก็ตามบริษัทไม่ยืนยัน และไม่รับรองถึงความครบถ้วนสมบูรณ์หรือถูกต้องของข้อมูลดังกล่าว และไม่ได้ประกันราคาหรือผลตอบแทน ของหลักทรัพย์ที่ปรากฏข้างต้น แม้ว่าข้อมูลดังกล่าวจะปรากฏข้อความที่อาจเป็นหรืออาจตีความว่าเป็นเช่นนั้นได้ บริษัทจึงไม่รับผิดชอบต่อการนำเอาข้อมูล ข้อความ ความเห็น และหรือบทสรุปที่ปรากฏในเอกสารฉบับนี้ไปใช้ไม่ว่ากรณีใดๆ ข้อมูลและความเห็นที่ปรากฏอยู่ในเอกสารฉบับนี้ได้ประสงค์จะชี้ชวน เสนอแนะ หรือจูงใจให้ลงทุน ใน หรือ ซื้อหรือขายหลักทรัพย์ที่ปรากฏในเอกสารฉบับนี้และข้อมูลมีการแก้ไขเพิ่มเติมเปลี่ยนแปลงโดยมีต้องแจ้งให้ทราบล่วงหน้า ผู้ลงทุนควรใช้ดุลยพินิจอย่างรอบคอบใน การลงทุนในหรือซื้อหรือขายหลักทรัพย์ บริษัทสงวนลิขสิทธิ์ในข้อมูลที่ปรากฏในเอกสารนี้ ห้ามมิให้ผู้ใดใช้ประโยชน์ ทำซ้ำ ดัดแปลง นำออกแสดง ทำให้ปรากฏหรือเผยแพร่ ต่อสาธารณชน ไม่ว่าด้วยประการใดๆ ซึ่งข้อมูลในเอกสารนี้ไม่ว่าทั้งหมดหรือบางส่วน เว้นแต่ได้รับอนุญาตเป็นหนังสือจากบริษัทเป็นการล่วงหน้า การกล่าว คัด หรืออ้างอิง ข้อมูลบางส่วนตามสมควรในเอกสารนี้ ไม่ว่าในบทความ บทวิเคราะห์ บทวิจัย หรือในเอกสาร หรือการสื่อสารอื่นใดจะต้องกระทำโดยถูกต้อง และไม่เป็นการก่อให้เกิดการ เข้าใจผิดหรือความเสียหายแก่บริษัท ต้องรับรู้ถึงความเป็นเจ้าของลิขสิทธิ์ในข้อมูลบริษัท และต้องอ้างอิงถึงเอกสารฉบับนี้ และวันที่ในเอกสารฉบับนี้ของบริษัทโดยชัดเจน การลงทุนในหรือซื้อหรือขายหลักทรัพย์ย่อมมีความเสี่ยง ท่านควรทำความเข้าใจอย่างถ่องแท้ต่อลักษณะของหลักทรัพย์แต่ละประเภทและควรศึกษาข้อมูลของบริษัทที่ออก หลักทรัพย์และข้อมูลอื่นใดที่เกี่ยวข้องก่อนการตัดสินใจลงทุนในหรือซื้อหรือขายหลักทรัพย์

ข้อมูลในเอกสารฉบับนี้ รวบรวมมาจากแหล่งข้อมูลที่นำเชื่อถือ อย่างไรก็ตาม บริษัทหลักทรัพย์ คิงส์ฟอร์ด จำกัด(มหาชน)ไม่สามารถที่จะยืนยันหรือรับรองความถูกต้องของข้อมูลเหล่านี้ได้ ไม่ว่าประการใดๆ บทวิเคราะห์ในเอกสารนี้ จัดทำขึ้นโดยอ้างอิง หลักเกณฑ์ทางวิชาการเกี่ยวกับหลักการวิเคราะห์ และมีได้เป็นการชี้แนะ หรือเสนอแนะให้ซื้อหรือขายหลักทรัพย์ใดๆ การตัดสินใจหรือขายหลักทรัพย์ใดๆ ของผู้อ่าน ไม่ว่าจะเกิดจากการอ่านบทความในเอกสารนี้หรือไม่ก็ตาม ล้วนเป็นผลจากการใช้ วิจารณญาณของผู้อ่าน โดยไม่มีส่วนเกี่ยวข้องกับคิงส์ฟอร์ด จำกัด (มหาชน) ไม่ว่ากรณีใด

Disclaimer



KINGSFORD

Thai Institute of Directors Association (IOD) – Corporate Governance Report Rating 2022 (CG Score) ข้อมูล 27 ตุลาคม 2565



AAV	AYUD	CFRESH	DRT	GLOBAL	JWD	MC	OTO	Q-CON	SEAOIL	STEC	TK	TVDH
ADVANC	BAFS	CGH	DTAC	GPI	K	MCOT	PAP	QH	SE-ED	STGT	TKN	TVI
AF	BAM	CHEWA	DUSIT	GPSC	KBANK	METCO	PCSGH	QTC	SELIC	STI	TKS	TVO
AH	BANPU	CHO	EA	GRAMMY	KCE	MFEC	PDG	RATCH	SENA	SUN	TKT	TWPC
AIRA	BAY	CIMBT	EASTW	GULF	KEX	MINT	PDJ	RBF	SENAJ	SUSCO	TMILL	U
AJ	BBIK	CK	ECF	GUNKUL	KGI	MONO	PG	RS	SGF	SUTHA	TMT	UAC
AKP	BBL	CKP	ECL	HANA	KKP	MOONG	PHOL	S	SHR	SVI	TNDT	UBIS
AKR	BCP	CM	EE	HARN	KSL	MSC	PLANB	S&J	SICT	SYMC	TNITY	UPOIC
ALLA	BCPG	CNT	EGCO	HENG	KTB	MST	PLANET	SAAM	SIRI	SYNTEC	TOA	UV
ALT	BDMS	COLOR	EPG	HMPRO	KTC	MTC	PLAT	SABINA	SIS	TACC	TOP	VCOM
AMA	BEM	COM7	ETC	ICC	LALIN	MVP	PORT	SAMART	SITHAI	TASCO*	TPBI	VGI
AMARIN	BEYOND	COMAN	ETE	ICHI	LANNA	NCL	PPS	SAMTEL	SMP	TCAP	TQM	VIH
AMATA	BGC	COTTO	FN	III	LHFG	NEP	PR9	SAT	SNC	TEAMG	TRC	WACOAL
AMATAV	BGRIM	CPALL	FNS	ILINK	LIT	NER	PREB	SC	SONIC	TFMAMA	TRUE*	WAVE
ANAN	BIZ	CPF	FPI	LOXLEY	ILM	NKI	PRG	SCB	SORKON	THANA	TSC	WHA
AOT	BKI	CPI	FPT	IND	LPN	NOBLE	PRM	SCC	SPALI	THANI	TSR	WHAUP
AP	BOL	CPN	FSMART	INTUCH	LRH	NSI	PSH	SCCC	SPI	THCOM	TSTE	WICE
APURE	BPP	CRC	FVC	IP	LST	NVD	PSL	SCG	SPRC	THG*	TSTH	WINNER
ARIP	BRR	CSS	GC	IRC	MACO	NYT	PTG	SCGP	SPVI	THIP	TTA	XPG
ASP	BTS	DDD	GEL	IRPC	MAJOR	OISHI	PTT	SCM	SSC	THRE	TTB	ZEN
ASW	BTW	DELTA	GFPT	ITEL	MAKRO	OR	PTTEP	SCN	SSSC	THREL	TTCL	
AUCT	BWG	DEMCO	GGC	IVL	MALEE	ORI	PTTGC	SDC	SST	TIPCO	TTW	
AWC	CENTEL	DOHOME	GLAND	JTS	MBK	OSP	PYLON	SEAFCO	STA	TISCO	TU	



2S	ASEFA	BYD	DITTO	HTC	KISS	MK	PB	QLT	SFT	STANLY	TMI	UMI
7UP	ASIA	CBG	DMT	HUMAN	KK	MODERN*	PICO	RCL	SGP	STC	TNL	UOBKH
ABICO	ASIAN	CEN	DOD	HYDRO	KOOL	MTI	PIMO	RICHY	SIAM	STPI	TNP	UP
ABM	ASIMAR	CHARAN	DPAINT	ICN	KTIS	NBC	PIN	RJH	SINGER	SUC	TNR	UPF
ACE	ASK	CHAYO	DV8	IFS	KUMWEL	NCAP	PJW	ROJNA	SKE	SVOA	TOG	UTP
ACG	ASN	CHG	EASON	IIG	KUN	NCH	PL	RPC	SKN	SVT	TPA	VIBHA
ADB	ATP30	CHOTI	EFORL	IMH	KWC	NDR	PLE	RT	SKR	SWC	TPAC	VL
ADD	B	CHOW	ERW	INET	KWM	NETBAY	PM	RWI	SKY	SYNEX	TPCS	VPO
AEONTS	BA	CI	ESSO	INGRS	L&E	NEX	PMTA	S11	SLP	TAE	TPIPL	VRANDA
AGE	BC	CIG	ESTAR	INSET	LDC	NINE	PPP	SA	SMART	TAKUNI	TPIPP	WGE
AHC	BCH	CITY	FE	INSURE	LEO	NATION	PPPM	SABUY	SMD	TCC	TPLAS	WIKI
AIE	BE8	CIVIL	FLOYD	IRCP	LH	NNCL	PRAPAT	SAK	SMIT	TCMC	TPS	WIN
AIT	BEC	CMC	FORTH	IT	LHK	NOVA	PRECHA	SALEE	SMT	TFG	TQR	WINMED
ALUCON	SCAP	CPL	FSS	ITD	M	NPK	PRIME	SAMCO	SNNP	TFI	TRITN	WORK
AMANAH	BH	CPW	FTE	J	MATCH	NRF	PRIN	SANKO	SNP	TFM	TRT	WP
AMR	BIG	CRANE	GBX	JAS	MBAX	NTV	PRINC	SAPPE	SO	TGH	TRU	XO
APCO	BJC	CRD	GCAP	JCK	MEGA	NUSA	PROEN	SAWAD	SPA	TIDLOR	TRV	YUASA
APCS	BJCHI	CSC	GENCO	JCKH	META	NWR	PROS	SCI	SPC	TIGER	TSE	ZIGA
AQUA	BLA	CSP	GJS	JMT	MFC	OCC	PROUD	SCP	SPCG	TIPH	TVT	
ARIN	BR	CV	GTB	JR	MGT	OGC	PSG	SE	SR	TITLE	TWP	
ARROW	BR1	CWT	GYT	KBS	MICRO	ONEE	PSTC	SECURE	SRICHA	TM	UBE	
AS	BROOK	DCC	HEMP	KCAR	MILL	PACO	PT	SFLEX	SSF	TMC	UEC	
ASAP	BSM	DHOUSE	HPT	KIAT	mitsib	PATO	PTC	SFP	SSP	TMD	UKEM	



A	B52	CCP	D	GLOCON	JMART	MATI	NC	PPM	SISB	SVH	TNH	UNIQ
A5	BEAUTY	CGD	DCON	GLORY	JSP	M-CHAI	NEWS	PRAKIT	SK	PTECH	TNPC	UPA
AI	BGT	CMAN	EKH	GREEN	JUBILE	MCS	NFC	PTL	SOLAR	TC	TOPP	UREKA
ALL	BLAND	CMO	EMC	GSC	KASET	MDX	NSL	RAM	SPACK	TCCC	TPCH	VARO
ALPHAX	BM	CMR	EP	HL	KCM	MENA	NV	ROCK	SPG	TCJ	TPOLY	W
AMC	BROCK	CPANEL	EVER	HTECH	KWI	MJD	PAF	RP	SQ	TEAM	TRUBB	WFX
APP	BSBM	CPT	F&D	IHL	KYE	MORE	PEACE	RPH	STARK	THE	TTI	WPH
AQ	BTNC	CSR	FMT	INOX	LEE	MPIC	PF	RSP	STECH	THMUI	TYCN	YGG
AU	CAZ	CTW	GIFT	JAK	LPH	MUD	PK	SIMAT	SUPER	TKC	UMS	

ช่วงคะแนน	สัญลักษณ์	ความหมาย
90 - 100		ดีเลิศ
80 - 89		ดีมาก
70 - 79		ดี
60 - 69		ดีพอใช้
50 - 59		ผ่าน
ต่ำกว่า 50	No logo given	N/A

การเปิดเผยผลการสำรวจของสมาคมส่งเสริมสถาบันกรรมการบริษัทไทย (IOD) ในเรื่องการกำกับดูแลกิจการ (Corporate Governance) นี้เป็นการดำเนินการตามนโยบายของสำนักงานคณะกรรมการกำกับหลักทรัพย์และตลาดหลักทรัพย์ โดยการสำรวจของ IOD เป็นการสำรวจและประเมินจากข้อมูลของบริษัทจดทะเบียนในตลาดหลักทรัพย์แห่งประเทศไทยและตลาดหลักทรัพย์เอ็มเอไอ ที่มีการเปิดเผยต่อสาธารณะและเป็นข้อมูลที่ผู้ลงทุนทั่วไปสามารถเข้าถึงได้ ดังนั้นผลสำรวจดังกล่าวจึงเป็นการนำเสนอในมุมมองของบุคคลภายนอกโดยไม่ได้เป็นการประเมินการปฏิบัติและมีได้มีการใช้ข้อมูลภายในในการประเมิน อนึ่ง ผลการสำรวจดังกล่าว เป็นผลการสำรวจ ณ วันที่ปรากฏในรายงานการกำกับดูแลกิจการบริษัทจดทะเบียนไทยเท่านั้น ดังนั้นผลการสำรวจจึงอาจเปลี่ยนแปลงได้ภายหลังวันดังกล่าว ทั้งนี้บริษัทหลักทรัพย์ คิงส์ฟอร์ด จำกัด (มหาชน) มิได้ยืนยันหรือรับรองถึงความถูกต้องของผลการสำรวจดังกล่าวแต่อย่างใด

ข้อมูลในเอกสารฉบับนี้ รวบรวมมาจากแหล่งข้อมูลที่เชื่อถือได้ อย่างไรก็ดี บริษัทหลักทรัพย์ คิงส์ฟอร์ด จำกัด(มหาชน)ไม่สามารถที่จะยืนยันหรือรับรองความถูกต้องของข้อมูลเหล่านี้ได้ ไม่ว่าประการใด ๆ บทวิเคราะห์ในเอกสารนี้ จัดทำขึ้นโดยอ้างอิงหลักเกณฑ์ทางวิชาการเกี่ยวกับหลักการวิเคราะห์ และมีได้เป็นการชี้แนะ หรือเสนอแนะให้ซื้อหรือขายหลักทรัพย์ใดๆ การตัดสินใจซื้อหรือขายหลักทรัพย์ใดๆ ของผู้อ่าน ไม่ว่าจะเกิดจากการอ่านบทความในเอกสารนี้หรือไม่ก็ตาม ล้วนเป็นผลจากการใช้วิจารณญาณของผู้อ่าน โดยไม่มีส่วนเกี่ยวข้องกับหรือพึ่งพิงจาก IOD กับ บริษัทหลักทรัพย์ คิงส์ฟอร์ด จำกัด(มหาชน) ไม่ว่ากรณีใด

Disclaimer



KINGSFORD

Anti-Corruption Progress Indicator 2022 (ข้อมูล 7 เมษายน 2566)

บริษัทจดทะเบียนที่ได้ประกาศเจตนารมณ์เข้าร่วม CAC

AAI	CI	EKH	ICN	JMT	MENA	OTO	SA	SVOA	TKN	WIN
AH	CPW	EVER	ITC	JTS	MODERN	PRIME	SANKO	SVT	TMI	WPH
ASW	CV	FLOYD	J	LEO	NER	PRTR	SFLEX	TEGH	TPAS	
BBGI	DMT	GLOBAL	JAS	LH	OR	RBF	SIS	TGE	VARO	
CBG	DOHOME	GREEN	JMART	MEGA	OSP	RT	SUPER	TIPH	W	

บริษัทจดทะเบียนที่ได้ได้รับการรับรอง CAC

2S	BANPU	CHOW	EP	HARN	KCAR	MFEC	PG	PTTEP	SCN	SST	TKS	TU
7UP	BAY	CIG	EPG	HEALTH	KCE	MILL	PHOL	PTTGC	SEOIL	STA	TKT	TURTLE
AAI	BBL	CIMBT	ERW	HENG	KGI	MINT	PIMO	PYLON	SE-ED	STGT	TMD	TVDH
ADVANC	BCH	CM	ESTAR	HMPRO	KKP	MONO	PK	Q-CON	SELIC	STOWER	TMILL	TVI
AF	BCP	CMC	ETC	HTC	KSL	MOONG	PL	QH	SENA	SUSCO	TMT	TVO
AI	BCPG	COM7	ETE	ICC	KTB	MSC	PLANB	QLT	SGP	SVI	TNITY	TWPC
AIE	BE8	COTTO	FNS	ICHI	KTC	MST	PLANET	QTC	SINGER	SYMC	TNL	UBE
AIRA	BEC	CPALL	FPI	IFS	KWI	MTC	PLAT	RABBIT	SIRI	SYNTEC	TNP	UBIS
AJ	BEYOND	CPF	FPT	III	L&E	MTI	PM	RATCH	SITHAI	TAE	TNR	UEC
AKP	BGC	CPI	FSMART	ILINK	LANNA	NCAP	PPP	RML	SKR	TAKUNI	TOG	UKEM
AMA	BGRIM	CPL	FSS	ILM	LHFG	NEP	PPPM	RS	SMIT	TASCO	TOP	UOBKH
AMANAHA	BKI	CPN	FTE	INET	LHK	NKI	PPS	RWI	SMK	TCAP	TOPP	UPF
AMATA	BLA	CRC	GBX	INOX	LPN	NOBLE	PR9	S&J	SMPC	TCMC	TPA	UV
AMATAV	BPP	CSC	GC	INSURE	LRH	NOK	PREB	SAAM	SNC	TFG	TPCS	VCOM
AP	BROOK	DCC	GCAP	INTUCH	M	NRF	PRG	SABINA	SNP	TFI	TPP	VGI
APCS	BRR	DELTA	GEL	IRC	MAJOR	NWR	PRINC	SAK	SORKON	TFMAMA	TRT	VIH
AS	BSBM	DEMCO	GFPT	IRPC	MAKRO	OCC	PRM	SAPPE	SPACK	TGH	TRU	WACOAL
ASIAN	BTS	DIMET	GGC	ITEL	MALEE	OGC	PROS	SAT	SPALI	THANI	TRUE	WHA
ASK	BWG	DRT	GJS	IVL	MATCH	ORI	PSH	SC	SPC	THCOM	TSC	WHAUP
ASP	CEN	DUSIT	GPI	JKN	MBAX	PAP	PSL	SCB	SPI	THIP	TSI	WICE
AWC	CENDEL	EA	GPSC	JR	MBK	PATO	PSTC	SCC	SPRC	THRE	TSTE	WIJK
AYUD	CFRESH	EASTW	GSTEEL	K	MC	PB	PT	SCCC	SRICHA	THREL	TSTH	XO
B	CGH	ECF	GULF	KASET	MCOT	PCSGH	PTECH	SCG	SSF	TIDLOR	TTA	YUASA
BAFS	CHEWA	ECL	GUNKUL	KBANK	META	PDG	PTG	SCGP	SSP	TIPCO	TTB	ZEN
BAM	CHOTI	EGCO	HANA	KBS	MFC	PDJ	PTT	SCM	SSSC	TISCO	TTCL	ZIGA

คำชี้แจง ข้อมูลบริษัทที่เข้าร่วมโครงการแนวร่วมปฏิบัติของภาคเอกชนไทยในการต่อต้านทุจริต (Thai CAC) ของสมาคมส่งเสริมสถาบันกรรมการบริษัทไทย มี 2 กลุ่ม คือ

- ได้ประกาศเจตนารมณ์เข้าร่วม CAC
- ได้รับการรับรอง CAC

การเปิดเผยผลการประเมินดัชนีชี้วัดความคืบหน้าการป้องกันการมีส่วนเกี่ยวข้องกับการทุจริตคอร์รัปชัน (Anti-corruption Progress Indicators) ของบริษัทจดทะเบียนในตลาดหลักทรัพย์แห่งประเทศไทยซึ่งจัดทำโดยสถาบันไทยพัฒน์ เป็นการดำเนินการตามนโยบายและตามแผนพัฒนาความยั่งยืนสำหรับบริษัทจดทะเบียนของสำนักงานคณะกรรมการกำกับหลักทรัพย์และตลาดหลักทรัพย์ โดยผลการประเมินดังกล่าวของสถาบันไทยพัฒน์ อาศัยข้อมูลที่ได้รับจากบริษัทจดทะเบียนตามที่บริษัทจดทะเบียนได้ระบุในแบบแสดงข้อมูลเพื่อการประเมิน Anti-corruption ซึ่งได้อ้างอิงข้อมูลมาจากแบบแสดงรายการข้อมูลประจำปี (แบบ 56-1) รายงานประจำปี (แบบ 56-2) หรือในบุคคลภายนอก โดยมีได้เป็นการประเมินการปฏิบัติของบริษัทจดทะเบียนในตลาดหลักทรัพย์แห่งประเทศไทย และมีได้ใช้ข้อมูลภายใต้เพื่อการประเมินเนื่องจากผลการประเมินดังกล่าวเป็นเพียงผลการประเมิน ณ วันที่ปรากฏในผลการประเมินเท่านั้น ดังนั้นผลการประเมินจึงอาจเปลี่ยนแปลงได้ภายหลังจากวันดังกล่าว หรือเมื่อข้อมูลที่เกี่ยวข้องมีการเปลี่ยนแปลง ทั้งนี้ บริษัทหลักทรัพย์ คิงส์ฟอร์ด จำกัด (มหาชน) มิได้ยืนยัน ตรวจสอบ หรือรับรองความถูกต้องครบถ้วนของผลการประเมินดังกล่าวแต่อย่างใด

ข้อมูลในเอกสารฉบับนี้ รวบรวมมาจากแหล่งข้อมูลที่นำเชื่อถือ อย่างไรก็ดี บริษัทหลักทรัพย์ คิงส์ฟอร์ด จำกัด (มหาชน) ไม่สามารถที่จะยืนยันหรือรับรองความถูกต้องของข้อมูลเหล่านี้ได้ ไม่ว่าประการใดๆ บทวิเคราะห์ในเอกสารนี้ จัดทำขึ้นโดยอ้างอิงหลักเกณฑ์ทางวิชาการเกี่ยวกับหลักการวิเคราะห์ และมีได้เป็นการชี้แนะ หรือเสนอแนะให้ซื้อหรือขายหลักทรัพย์ใดๆ การตัดสินใจซื้อหรือขายหลักทรัพย์ใดๆ ของผู้อ่าน ไม่ว่าเกิดจากการอ่านบทความในเอกสารนี้หรือไม่ก็ตาม ล้วนเป็นผลจากการใช้วิจารณญาณของผู้อ่าน โดยไม่มีส่วนเกี่ยวข้องหรือพึ่งพิงผูกพันใดๆ กับ บริษัทหลักทรัพย์ คิงส์ฟอร์ด จำกัด (มหาชน) ไม่ว่ากรณีใด

ชื่อ	นามสกุล	ตำแหน่ง	เลขที่ทะเบียน SEC	โทรศัพท์	อีเมล	เป็นนักวิเคราะห์ทางด้านปัจจัยพื้นฐาน (โปรดระบุชื่อหุ้นและกลุ่มอุตสาหกรรม)
อภิชัย	เรามาณะชัย	ผู้ช่วยกรรมการผู้จัดการ นักวิเคราะห์การลงทุนปัจจัยทางเทคนิค นักวิเคราะห์กลยุทธ์การลงทุน นักวิเคราะห์การลงทุนปัจจัยพื้นฐานด้านตลาดทุน	002939	02 829 6999 Ext. 2200	apichai.ra@kfsec.co.th	
นพพร	ฉายแก้ว	ผู้จัดการอาวุโส	043964	02 829 6999 Ext. 2203	noppom.ch@kfsec.co.th	พลังงานและปิโตรเคมี ยานยนต์ ขนส่งทางอากาศ
ณัฐวัช	ภูสุนทรศรี	นักวิเคราะห์	087077	02 829 6999 Ext. 2204	nattawat.po@kfsec.co.th	อาหาร, การแพทย์, พาณิชย
ณัฐ	แก้วบริสุทธ์สกุล	ผู้ช่วยนักวิเคราะห์				เทคโนโลยีสารสนเทศและการสื่อสาร และกลุ่มบริการรับเหมาก่อสร้าง