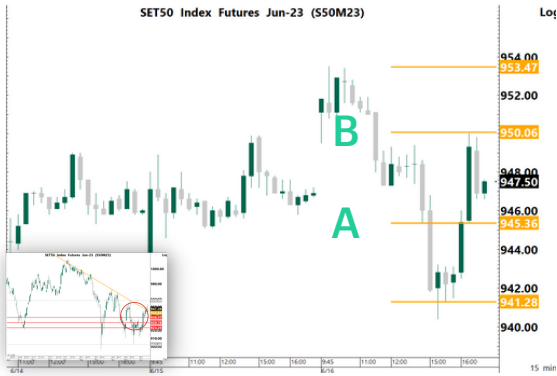


SET50 FUTURE



Volume			
16-Jun-23	Institution	Foreign	Retail
Long	55,976	144,200	145,622
Short	52,345	149,157	144,296
Net	3,631	-4,957	1,326
Accumulated Net 1W	1,950	40,707	-42,657
Accumulated Net 1M	-8,828	66,060	-57,232

Product	S50M23	Support	A 945.40 941.30	Resistance	953.50 B 950.10	Basis	-1.5
----------------	--------	----------------	--------------------	-------------------	--------------------	--------------	------

Technical View

แนวโน้ม **ขาขึ้น**

คำแนะนำ Action

- กรณีมองขึ้น ถ้ามี Position ให้ Let's Profit Run (ให้นำหนักใน Action นี้) / ถ้าหากยังไม่มี Position รอราคาย่อพักตัว แล้วเปิด Long เมื่อมีสัญญาณกลับตัวขึ้น ใช้ low ของแท่งกลับตัวเป็น จุด Stop Loss / แนวรับ A เป็นจุดเปิด Long แล้วใช้จุดดังกล่าวเป็นจุด Stop Loss / Long เมื่อ ราคา Breakout แนวต้าน B แล้วใช้จุด A หรือ B เป็นจุด Stop Loss
- กรณีมองลง แนะนำให้หาจังหวะเปิด Short เมื่อมีสัญญาณกลับตัวลง แล้วใช้ราคา High เป็นจุดอ้างอิง Stop Loss / รอราคา Breakout แนวรับ A โดยใช้จุด A เป็นจุด Stop Loss

Note *, ** (อ่านเพิ่มเติมการ Take Profit ใน Appendix TFEX)

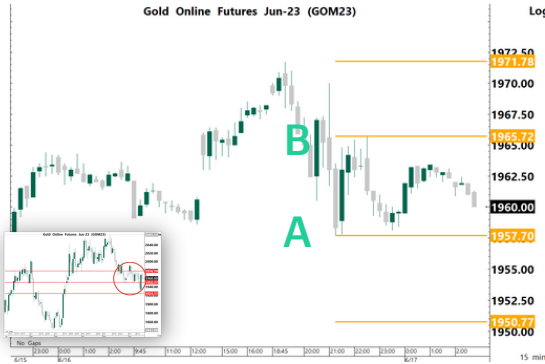
Fundamental View

สัปดาห์นี้คาด SET50 Index Sideway Up ติดตาม ปัจจัยต่างประเทศ การแถลงของ FED วันพุธ, ตัวเลขผู้ขอรับสวัสดิการว่างงาน วันพฤหัสบดี, PMI สหรัฐวันศุกร์ หากตัวเลขที่บ่งชี้ว่าภาคการจ้างงานชะลอตัว หนุนให้ FED คงดอกเบี้ย เป็นปัจจัยหนุนตลาดหุ้น เมื่อวันศุกร์ที่ผ่านมาต่างชาติขายสุทธิประมาณ 5,000 สัญญา แต่ OI ปรับตัวเพิ่มขึ้น 54,000 สัญญา และตัวเลขความเชื่อมั่นผู้บริโภคของสหรัฐ ออกมา 63.9 มากกว่าค่าที่ 60.1 และคาดการณ์ เงินเฟ้อออกมา 3.3% ปรับตัวลงมาจากเดือนที่แล้ว 4.2% เป็นปัจจัยหนุนตลาดหุ้น วันนี้อาจ SET50 Index Sideway Down ตามตลาดเอเชีย

	OI				OI change (contract)			Expire
	16-Jun-23	1D	1W	1M	1D	1W	1M	
S50M23	550,022	505,994	512,550	502,852	44,028	37,472	47,170	29-Jun-23
S50N23	89	90	107	106	-1	-18	-17	27-Jul-23
S50Q23	14	14	13	0	0	1	14	30-Aug-23
S50U23	97,391	89,672	81,275	69,095	7,719	16,116	28,296	28-Sep-23
S50Z23	46,954	44,792	35,275	30,851	2,162	11,679	16,103	28-Dec-23
S50H24	8,832	8,287	8,164	7,454	545	668	1,378	28-Mar-24

* การลงทุนมีความเสี่ยง ผู้ลงทุนควรศึกษาข้อมูลให้รอบคอบก่อนตัดสินใจลงทุน

GOLD FUTURE



Volume			
16-Jun-23	Institution	Foreign	Retail
Long	2,731	51,548	17,465
Short	684	32,076	38,984
Net	2,047	19,472	-21,519
Accumulated Net 1W	1,973	1,792	-3,765
Accumulated Net 1M	3,800	8,014	-11,814

Product	GOM23	Support	A 1,957.70 1,950.80	Resistance	1,971.80 B 1,965.70	Basis	3.1
----------------	-------	----------------	------------------------	-------------------	------------------------	--------------	-----

Technical View

แนวโน้ม **ย่อพักตัวในขาขึ้น** หากราคาปิดต่ำกว่า Fibo 38.2% (1924.1) จะเปลี่ยนแนวโน้มเป็นขาลง

คำแนะนำ Action

- กรณีมองขึ้น ถ้ามี Position ให้ Let's Profit Run / ถ้าหากยังไม่มี Position รอราคาย่อพัก ตัว แล้วเปิด Long เมื่อมีสัญญาณกลับตัวขึ้น ใช้ low ของแท่งกลับตัวเป็น จุด Stop Loss (ให้นำหมึกใน Action นี้) / แนวรับ A เป็นจุดเปิด Long แล้วใช้ จุดดัง กล่าวเป็นจุด Stop Loss / Long เมื่อ ราคา Breakout แนวต้าน B แล้วใช้จุด A หรือ B เป็นจุด Stop Loss
- กรณีมองลง แนะนำให้หาจังหวะเปิด Short เมื่อมีสัญญาณกลับตัวลง แล้วใช้ราคา High เป็นจุดอ้างอิง Stop Loss / รอราคา Breakout แนวรับ A โดยใช้จุด A เป็นจุด Stop Loss

Note *, ** (อ่านเพิ่มเติมการ Take Profit ใน Appendix TFXE)

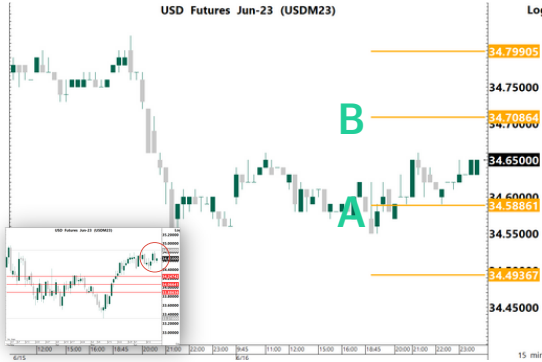
Fundamental View

สัปดาห์นี้คาด ทองคำ Sideway Up ติดตาม เงินเฟ้ออังกฤษและการแถลงของ FED วันพุธ, การประชุม BOE วันพฤหัสบดีและตัวเลขผู้ขอรับสวัสดิการว่างงานสหรัฐ วันพฤหัสบดี, PMI(สหรัฐ, ยุโรป, อังกฤษ) หากเงินเฟ้อของอังกฤษยังคงอยู่ในระดับสูง หนุนให้ BOE ขึ้นดอกเบี้ยต่อเนื่อง หรือภาคการจ้างงานของสหรัฐอ่อนตัวลง กดดัน Dollar Index หนุนทองคำ ส่วนปัจจัยพื้นฐานของทองคำในสัปดาห์ที่ผ่านมา มีแรงขายจาก ETF ต่อเนื่อง, มีแรงซื้อกลับจาก Hedge Fund เล็กน้อย, Real Demand ไม่ซื้อทองคำ เปิด Downside ของทองคำ วันนี้คาด ทองคำ Sideway ไร้ปัจจัยใหม่ในวันนี้

	OI				OI change (contract)			Expire
	16-Jun-23	1D	1W	1M	1D	1W	1M	
GF10M23	5,975	5,447	5,662	6,989	528	313	-1,014	29-Jun-23
GF10Q23	4,133	3,752	3,620	3,800	381	513	333	30-Aug-23
GF10V23	1,590	1,402	946	748	188	644	842	30-Oct-23
GFM23	262	252	261	275	10	1	-13	29-Jun-23
GFQ23	178	160	178	172	18	0	6	30-Aug-23
GFV23	123	63	59	22	60	64	101	30-Oct-23
GOM23	39,877	35,275	38,685	38,011	4,602	1,192	1,866	29-Jun-23
GOU23	30,454	25,330	19,430	13,469	5,124	11,024	16,985	28-Sep-23
SVFM23	1,036	1,284	1,303	1,209	-248	-267	-173	29-Jun-23
SVFU23	783	693	800	348	90	-17	435	28-Sep-23

* การลงทุนมีความเสี่ยง ผู้ลงทุนควรศึกษาข้อมูลให้รอบคอบก่อนตัดสินใจลงทุน

USDTHB FUTURE



Volume			
16-Jun-23	Institution	Foreign	Retail
Long	21,610	462	32,576
Short	26,042	637	27,969
Net	-4,432	-175	4,607
Accumulated Net 1W	13,024	173	-13,197
Accumulated Net 1M	35,541	193	-35,734

Product	USDM23	Support	A 34.59 34.49	Resistance	34.80 B 34.71	Basis	-0.09
----------------	--------	----------------	------------------	-------------------	------------------	--------------	-------

Technical View

แนวโน้ม **รับขาดในขาลง** หากปรับตัวขึ้นเหนือ 34.95 จะกลับตัวเป็นขาขึ้น

คำแนะนำ

- กรณีมองขึ้น รอราคา Breakout แนวต้าน B ใช้เป็นจุด เปิด Long และใช้จุด B เป็น Stop Loss / รอราคาย่อพักตัว แล้วเปิด Long เมื่อมีสัญญาณกลับตัวขึ้น แล้วใช้ราคา Low เป็นจุดอ้างอิง Stop Loss
- กรณีมองลง ถ้ามี Position ให้ Let's Profit Run / ถ้าไม่มี Position แนะนำให้รอราคา Breakout แนวรับ A โดยใช้จุด A หรือ B เป็นจุด Stop Loss / เปิด Short เมื่อมีสัญญาณกลับตัวลง แล้วใช้ราคา High เป็นจุดอ้างอิง stop Loss (ให้นำหมึกใน Action นี้)

Note *, ** (อ่านเพิ่มเติมการ Take Profit ใน Appendix TFXE)

Fundamental View

สัปดาห์นี้คาด USDTHB Sideway Down ติดตาม ปัจจัยต่างประเทศ เงินเฟ้ออังกฤษและการแถลงของ FED วันพุธ, การประชุม BOE วันพฤหัสบดีและตัวเลขผู้ขอรับสวัสดิการว่างงานสหรัฐ วันพฤหัสบดี, PMI(สหรัฐ, ยุโรป, อังกฤษ) หากเงินเฟ้อของอังกฤษยังคงอยู่ในระดับสูง หนุนให้ BOE ขึ้นดอกเบี้ยต่อเนื่อง หรือภาคการจ้างงานของสหรัฐอ่อนตัวลง กดดัน Dollar Index หนุนค่าเงินบาทให้แข็งค่า ส่วนปัจจัยภายในประเทศ ต่างชาติชะลอการขาย Bond ไทย เป็นอีกปัจจัยที่หนุนค่าเงินบาทส่วนต่างชาติเริ่มทยอยกลับมาซื้อ Bond ไทยและ Long TFXE ต่อเนื่อง โดยภาคการท่องเที่ยวของประเทศไทย ช่วยให้ดุลบัญชีเดินสะพัดกลับมาเป็นบวก ปิด Upside ของ USDTHB วันนี้อาจ Sideway ไร้ปัจจัยใหม่ในวันนี้

	OI				OI change (contract)			Expire
	16-Jun-23	1D	1W	1M	1D	1W	1M	
USDM23	100,063	97,840	109,543	98,252	2,223	-9,480	1,811	29-Jun-23
USDN23	4,693	4,330	6,536	4,153	363	-1,843	540	27-Jul-23
USDQ23	2,394	1,894	1,757	0	500	637	2,394	30-Aug-23
USDU23	31,362	30,275	24,383	16,082	1,087	6,979	15,280	28-Sep-23

* การลงทุนมีความเสี่ยง ผู้ลงทุนควรศึกษาข้อมูลให้รอบคอบก่อนตัดสินใจลงทุน

Appendix TFX

Date	Time	Currency	Impact	Detail	Actual	Forecast	Previous
Mon Jun 12							
Tue	12:01am	USD	Very Important	10-y Bond Auction	3.79 2.4		3.45 2.4
Jun 13	1:00pm	GBP	Very Important	Claimant Count Change	-13.6K	21.4K	46.7K
		GBP	Very Important	Average Earnings Index 3m/y	6.5%	6.1%	5.8%
	4:00pm	EUR	Very Important	German ZEW Economic Sentiment	-8.5	-13.4	-10.7
	7:30pm	USD	Very Important	CPI m/m	0.1%	0.2%	0.4%
		USD	Very Important	CPI y/y	4%	4.1%	4.9%
		USD	Very Important	Core CPI m/m	0.4%	0.4%	0.4%
	9:00pm	GBP	Very Important	BOE Gov Bailey Speaks			
Wed	1:00pm	GBP	Very Important	GDP m/m	0.2%	0.2%	-0.3%
Jun 14	7:30pm	USD	Very Important	Core PPI m/m	0.2%	0.2%	0.2%
		USD	Very Important	PPI m/m	-0.30%	-0.1%	0.2%
Thu Jun 15	1:00am	USD	Very Important	FOMC Economic Projections			
		USD	Very Important	FOMC Statement			
		USD	Very Important	Federal Funds Rate	5.3%	5.3%	5.3%
	1:30am	USD	Very Important	FOMC Press Conference			
	9:00am	CNY	Very Important	Industrial Production y/y	3.5%	3.5%	5.6%
		CNY	Very Important	Retail Sales y/y	12.7%	13.7%	18.4%
	7:15pm	EUR	Very Important	Main Refinancing Rate	4.0%	4.0%	3.8%
		EUR	Very Important	Monetary Policy Statement			
	7:30pm	USD	Very Important	Core Retail Sales m/m	0.1%	0.1%	0.4%
		USD	Very Important	Empire State Manufacturing Index	6.6	-15.0	-31.8
		USD	Very Important	Retail Sales m/m	0.3%	-0.2%	0.4%
	USD	Very Important	Unemployment Claims	262K	246K	261K	
	USD	Very Important	Philly Fed Manufacturing Index	-13.7	-13.9	-10.4	
	7:45pm	EUR	Very Important	ECB Press Conference			
	8:15pm	USD	Very Important	Industrial Production m/m	-0.2%	0.1%	0.5%
Fri Jun 16	9:47am	JPY	Very Important	Monetary Policy Statement			
		JPY	Very Important	BOJ Policy Rate	-0.1%	-0.1%	-0.1%
	1:30pm	JPY	Very Important	BOJ Press Conference			
	6:45pm	USD	Very Important	FOMC Member Waller Speaks			
	9:00pm	USD	Very Important	Prelim UoM Consumer Sentiment	63.9	60.1	59.2
	USD	Very Important	Prelim UoM Inflation Expectations	3.3%		4.2%	

the most important

very important

Source: www.forexfactory.com, Bloomberg

* = หากไม่ Take Profit เมื่อถึงบริเวณแนวรับต้านถัดไป แนะนำให้ใช้ Trailing Stop กำกับการบริหารจัดการความเสี่ยง เช่น ขยับจุด Stop Loss หลังจากที่เราจูงขึ้นไปจนได้กำไร 2-3 เท่าของความเสี่ยง (2R-3R)

** = Trend Following ระยะสั้น แนะนำ EMA10 ที่ Timeframe 60, EMA40 ที่ Timeframe 15

* การลงทุนมีความเสี่ยง ผู้ลงทุนควรศึกษาข้อมูลให้รอบคอบก่อนตัดสินใจลงทุน

Appendix TFX

Date	Time	Currency	Impact	Detail	Actual	Forecast	Previous
Mon Jun 19							
Tue Jun 20							
Wed Jun 21	1:00p m	GBP	Very Important	CPI y/y		8.4%	8.7%
	9:00p m	USD	Very Important	Fed Chair Powell Testifies			
Thu Jun 22	3:00p m	USD	Very Important	FOMC Member Waller Speaks			
	6:00p m	GBP	Very Important	MPC Official Bank Rate Votes		7-0-2	7-0-2
		GBP	Very Important	Monetary Policy Summary			
		GBP	Very Important	Official Bank Rate		4.8%	4.5%
	7:30pm	USD	Very Important	Unemployment Claims		256K	262K
	9:00pm	USD	Very Important	Fed Chair Powell Testifies			
		USD	Very Important	Existing Home Sales		4.25M	4.28M
Fri Jun 23							
	1:00pm	GBP	Very Important	Retail Sales m/m		-0.2%	0.5%
	2:15pm	EUR	Very Important	French Flash Manufacturing PMI		45.2	45.7
		EUR	Very Important	French Flash Services PMI		52.1	52.5
	2:30pm	EUR	Very Important	German Flash Manufacturing PMI		43.6	43.2
		EUR	Very Important	German Flash Services PMI		56.3	57.2
	3:00pm	EUR	Very Important	Flash Manufacturing PMI		44.9	44.8
		EUR	Very Important	Flash Services PMI		54.5	55.1
	3:30pm	GBP	Very Important	Flash Manufacturing PMI		46.8	47.1
		GBP	Very Important	Flash Services PMI		54.9	55.2
	8:45pm	USD	Very Important	Flash Manufacturing PMI		48.5	48.4
		USD	Very Important	Flash Services PMI		54.0	54.9

 the most important  very important Source: www.forexfactory.com, Bloomberg

* = หากไม่ Take Profit เมื่อถึงบริเวณแนวรับต้านถัดไป แนะนำให้ใช้ Trailing Stop กำกับการบริหารจัดการความเสี่ยง เช่น ขยับจุด Stop Loss หลังจากที่ราคาวิ่งขึ้นไปจนได้กำไร 2-3 เท่าของความเสี่ยง (2R-3R)

** = Trend Following ระยะสั้น แนะนำ EMA10 ที่ Timeframe 60, EMA40 ที่ Timeframe 15

* การลงทุนมีความเสี่ยง ผู้ลงทุนควรศึกษาข้อมูลให้รอบคอบก่อนตัดสินใจลงทุน

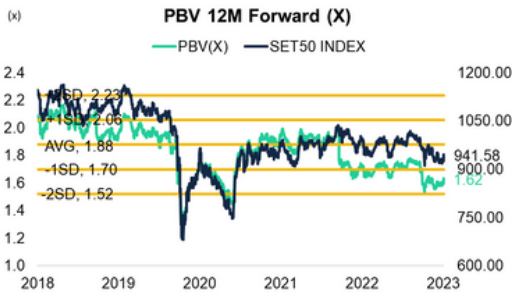
Appendix SET50



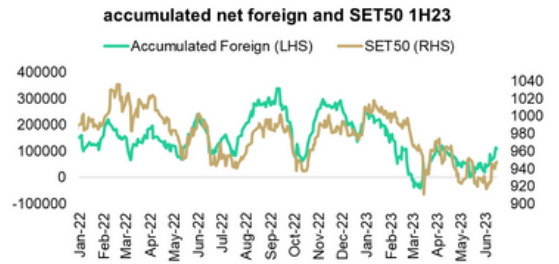
Source: Bloomberg



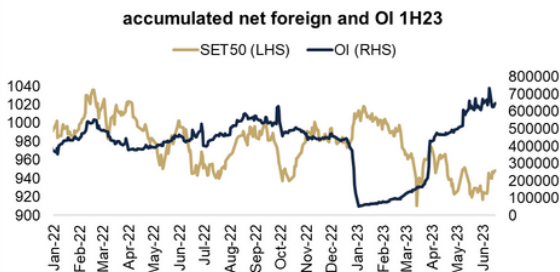
Source: Bloomberg



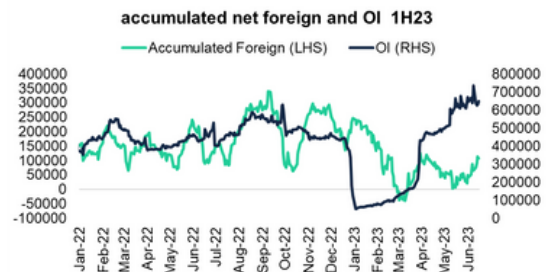
Source: Bloomberg



Source: Aspen



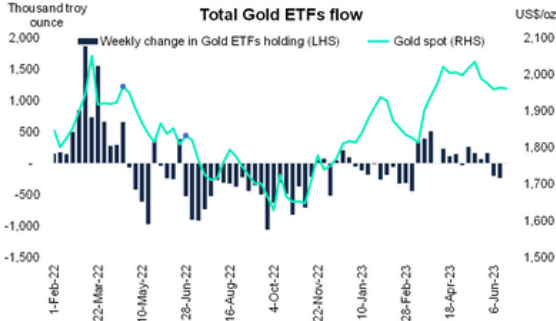
Source: Aspen



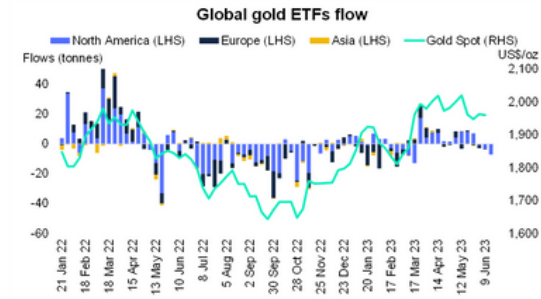
Source: Aspen

* การลงทุนมีความเสี่ยง ผู้ลงทุนควรศึกษาข้อมูลให้รอบคอบก่อนตัดสินใจลงทุน

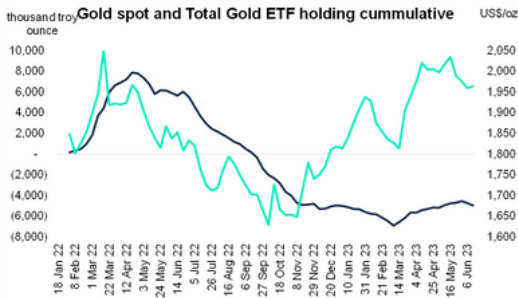
Appendix Gold



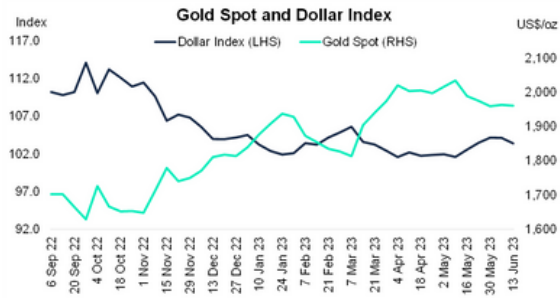
Source: Bloomberg



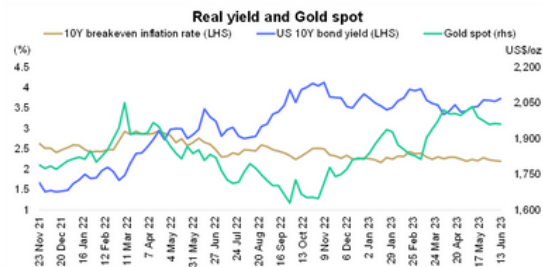
Source: World Gold Council



Source: Bloomberg



Source: Bloomberg



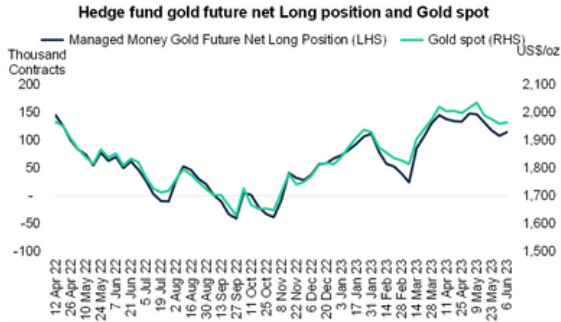
Source: Bloomberg



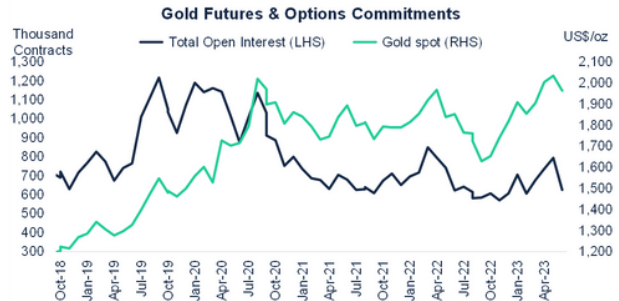
Source: Bloomberg

* การลงทุนมีความเสี่ยง ผู้ลงทุนควรศึกษาข้อมูลให้รอบคอบก่อนตัดสินใจลงทุน

Appendix Gold



Source: Bloomberg,CFTC



Source: Bloomberg,CFTC



Source: Bloomberg



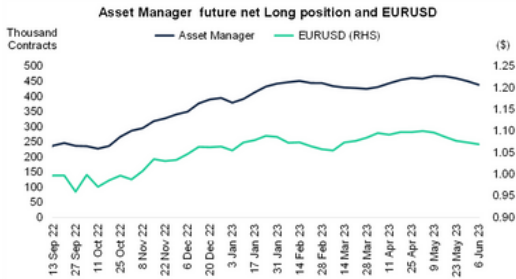
Source: World Gold Council



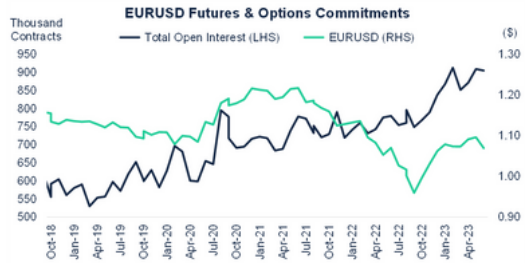
Source: World Gold Council

* การลงทุนมีความเสี่ยง ผู้ลงทุนควรศึกษาข้อมูลให้รอบคอบก่อนตัดสินใจลงทุน

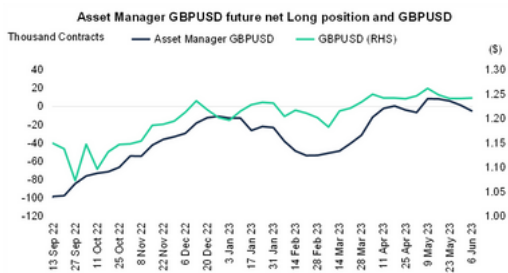
Appendix Currency



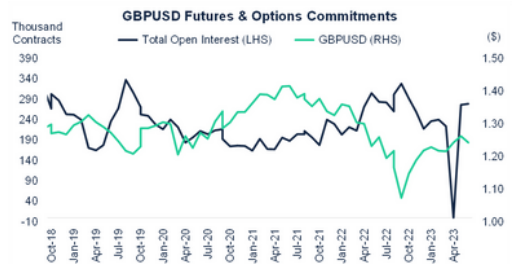
Source: Bloomberg,CFTC



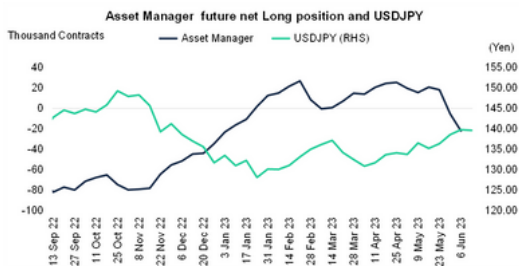
Source: Bloomberg,CFTC



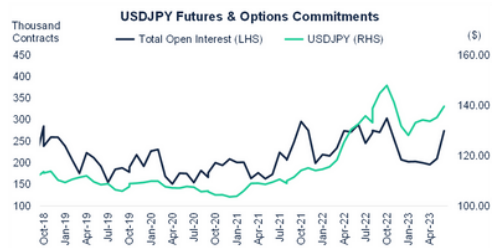
Source: Bloomberg,CFTC



Source: Bloomberg,CFTC



Source: Bloomberg,CFTC



Source: Bloomberg,CFTC

* การลงทุนมีความเสี่ยง ผู้ลงทุนควรศึกษาข้อมูลให้รอบคอบก่อนตัดสินใจลงทุน