

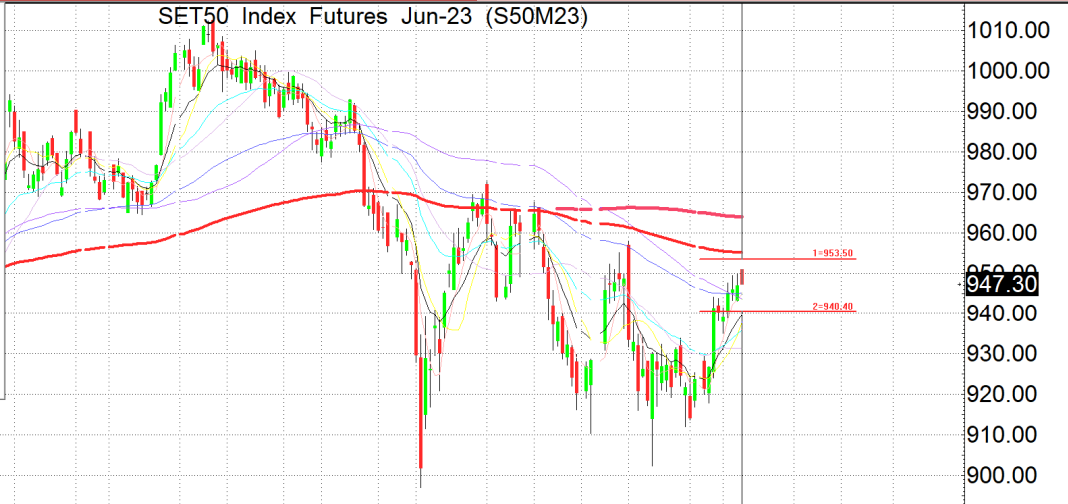
S50M23

947.3

S=941-935

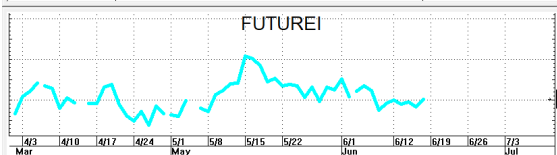
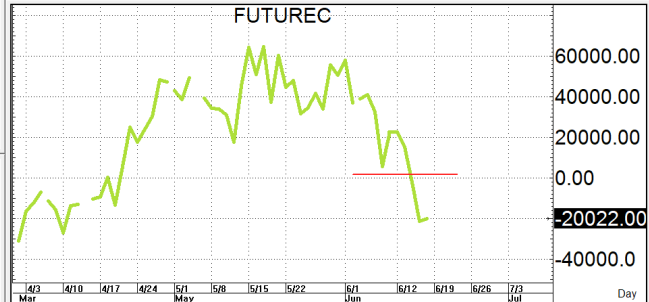
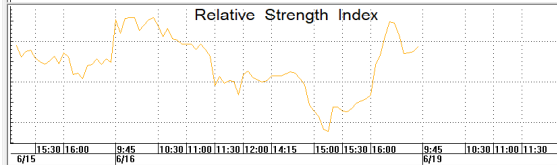
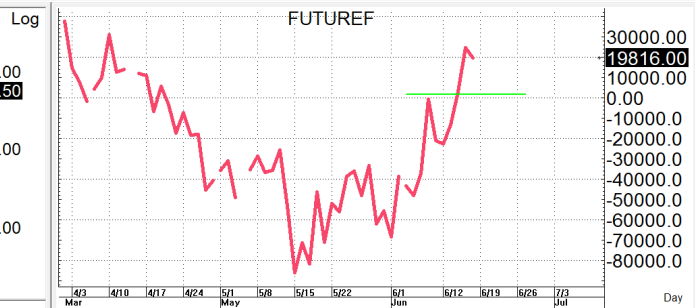
R=952-958

High = 953.50
 Low = 940.40
 Open = 951.00
 Close = 947.30
 SAvg 5 = 944.90
 EAvg 10 = 939.75
 SAvg 10 = 937.76
 EAvg 25 = 935.85
 SAvg 25 = 931.26
 EAvg 75 = 945.09
 SAvg 75 = 943.71
 EAvg 200 = 955.13
 SAvg 200 = 963.95
 1 = 953.50
 2 = 940.40
 6/16/23



Vol = 262887

Value / Op Int = 550022



กลยุทธ์: ปิดเหนือเส้น 10 วันที่ 939-937 ได้ทำให้หน้ายาวยังคงได้เปรียบต่อจิ้งจอกวางแผนตามนี้กล่าวคือหากเกิดการย่อตัวลงมาก่อนก็ให้ไปดัก OPEN LONG แถวๆ แนวรับที่ไว้ไว้แล้วรอไปขายทำกำไรตอนตีกลับขึ้นมาในระหว่างวันแต่ก็ควรวาง Trading stop ด้วยนะหากราคาออกจากต้นทุนเกิน 5 Points หรือเมื่อ S50M23 ลงมาปิดต่ำกว่า 934 แต่ในทางกลับกันหากซิ่งตีกลับขึ้นมาก่อนก็ให้ไป bet OPEN SHORT แถวๆ แนวต้านที่ไว้แล้วรอปิดทำกำไรตอนย่อตัวกลับลงมาในระหว่างวันโดยกำหนดจุดตัดขาดทุนหรือ CUT LOSS เมื่อขาดทุนเกิน 5 Points เพื่อทำ Risk-Control หรือเมื่อ S50M23 ปิดเหนือ 959

รายงานฉบับนี้จัดทำขึ้นโดยข้อมูลเท่าที่ปรากฏและเชื่อว่าเป็นที่น่าเชื่อถือได้แต่ไม่ถือเป็นการยืนยันความถูกต้องและความสมบูรณ์ของ ข้อมูลนั้นๆ โดยบริษัทหลักทรัพย์ ตรีเนิตี้ จำกัด ผู้จัดทำ ขอสงวนสิทธิ์ในการเปลี่ยนแปลงความเห็นหรือประมาณการณต่างๆ ที่ปรากฏในรายงานฉบับนี้โดยไม่ต้องแจ้งล่วงหน้า รายงานฉบับนี้มีวัตถุประสงค์เพื่อใช้ประกอบการตัดสินใจของนักลงทุน โดยไม่ได้เป็นการชี้นำหรือชักชวนให้นักลงทุนทำการซื้อหรือขาย หลักทรัพย์ หรือตราสารทางการเงินใดๆ ที่ปรากฏในรายงาน