



SET INDEX

ปรับตัวขึ้นทดสอบแนวต้าน 1540 จุด หลังยืนเหนือ 1530 จุดได้

วานนี้ดัชนีปิดที่ระดับ 1535.30 จุด (+6.53 จุด)

ภาพทางเทคนิคราย 60 นาที วานนี้ดัชนีปรับตัวขึ้นผ่านแนวต้าน 1530 จุดขึ้นมา มองดัชนียังอยู่ในรอบของการปรับตัวขึ้นต่อเนื่องในระยะสั้น วางแนวต้านรอทดสอบถัดไปที่ 1540 จุด มองการปรับตัวของดัชนีมีโอกาสที่จะหลุดตัวได้บ้างที่บริเวณดังกล่าว แต่หากสามารถทะลุผ่านแนวต้าน 1540 จุดจะทำให้ทิศทางหลักกลับมาเป็นบวก



Technical Review

- S50U23 : ยืนเหนือ 940 จุดได้ปรับตัวขึ้นทดสอบแนวต้าน 950 จุด
- Momentum Trading : ASW,NEX
- Swing Trading : TKN,COM7

แนวรับ	1530	1520
แนวต้าน	1540	1550

ทีมนักวิเคราะห์ | ณัฐวุฒิ ศิริแสงชัยกุล
เลขที่ทะเบียน : 057116
02-646-9877

SET50 Index Futures



**ยืนเหนือ 940 จุดได้ฟื้นตัวขึ้นทดสอบแนว
ต้าน 950 จุด**

18 ก.ค. 66 นักลงทุนต่างชาติ Long สุทธิ
11,216 สัญญา
ค่า Basis ของ S50U23 อยู่ที่ระดับ -7.28 จุด
ภาพทางเทคนิคราย 60 นาที วานนี้ดัชนีฟื้นตัว
ขึ้นผ่านแนวต้านหลักที่ 940 จุดเป็นการฟื้นตัวที่ดีกว่า
ได้ประเมินไว้และผ่าน Downtrend Line ของรอบหลัก
ขึ้นมาได้ มองดัชนีอยู่ในรอบของการฟื้นตัวต่อเนื่องขึ้น
ทดสอบแนวต้านถัดไปที่ 950 จุด คาดดัชนีมีโอกาสที่
ชะลอตัวได้บ้างที่ระดับดังกล่าว

แนวรับ		แนวต้าน		
935	930	950	955	
Contracts	Long	Short	Net	YTD
Institution	30,313	31,079	-766	46,615
Foreign	89,395	78,179	11,216	-103,033
Local	87,080	97,530	-10,450	56,418

กลยุทธ์ S50U23

- พอร์ต Short ต้นทุนที่ 942 จุด ถือรอทำกำไรที่ 930 จุด ตัดขาดทุนกรณีทะลุ 950 จุด

KTB



	Level 1	Level 2
Support	20	19.60
Resistance	20.60	21

KTB : ราคาปรับตัวขึ้นผ่านแนวต้านหลักที่ 20 บาทขึ้นมาสร้างจุดสูงสุดใหม่ในรอบ 200 วันได้ วางแนวต้านรอทดสอบถัดไปที่ 20.60 บาทและ 21 บาท

KBANK



	Level 1	Level 2
Support	134.50	132
Resistance	137.50	140

KBANK : ราคามีกำลังอยู่ในรอบของการปรับตัวขึ้นทดสอบแนวต้านหลักที่ 137.50 บาทและหากสามารถทะลุผ่านขึ้นมาได้จะทำให้ราคาเริ่มกลับมามีภาพที่เป็นบวก

Momentum Trading

ASW

Support	8.55
Resistance	8.90/9.20
Stop loss	8.20

คำแนะนำระยะสั้น (BUY)

ราคาปรับตัวขึ้นผ่านแนวต้านแรกที่ 8.55 บาทขึ้นมาถึงทิศทางระยะสั้นให้กลับมาเป็นบวก วางแนวต้านถัดไปที่ 8.90 บาทและ 9.20 บาท

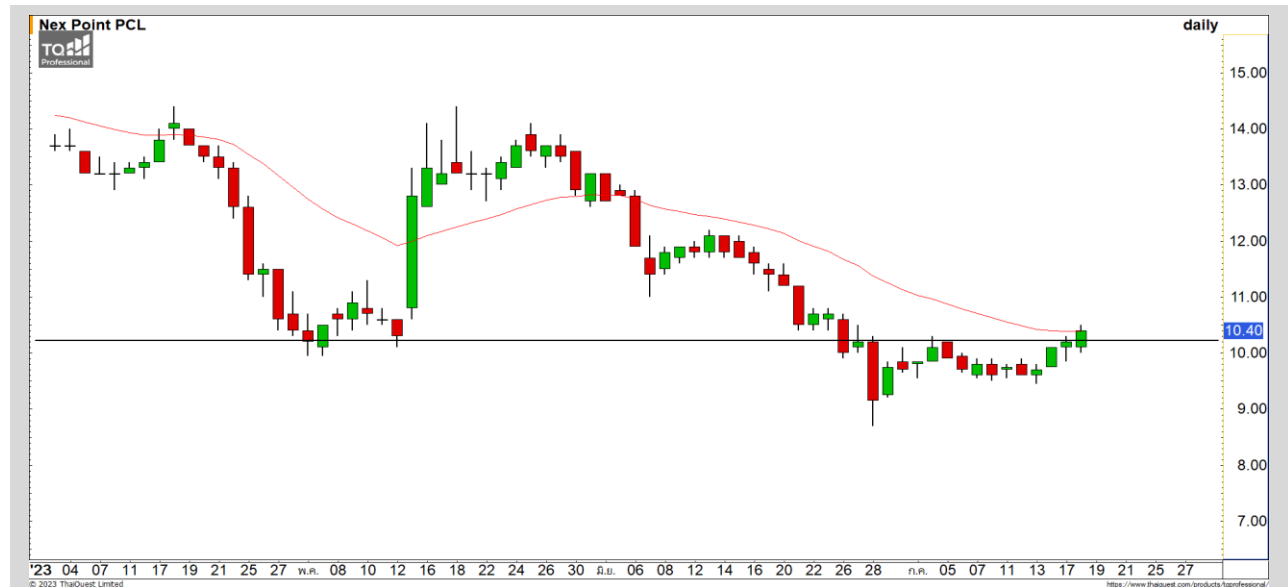


NEX

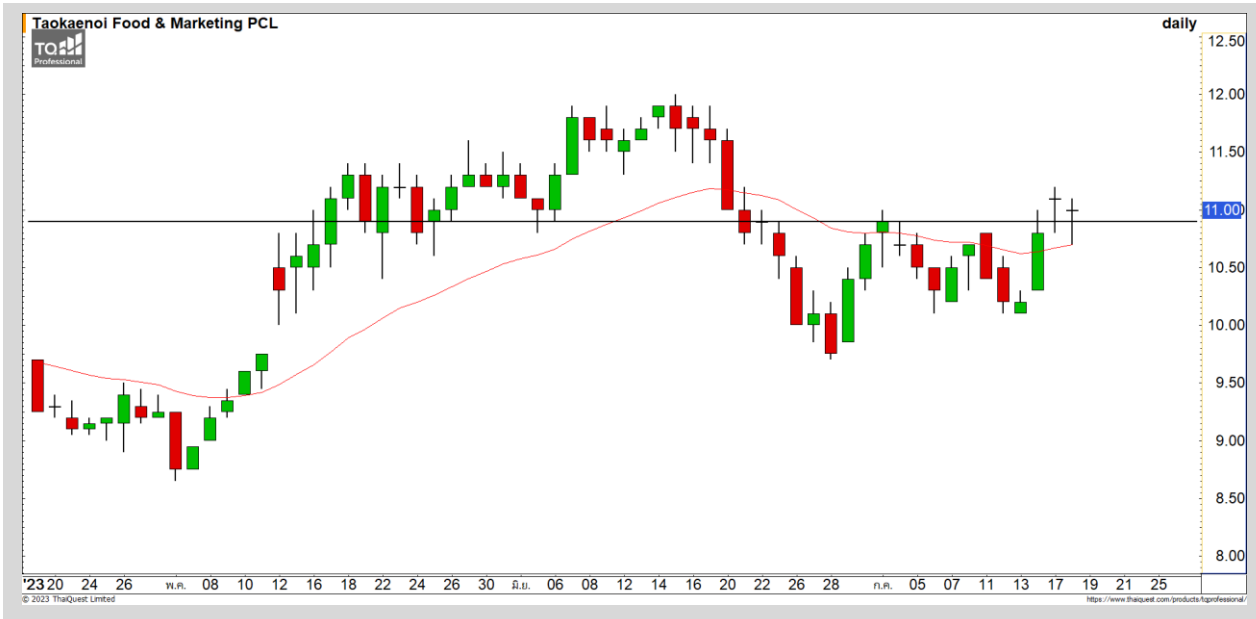
Support	10.20
Resistance	10.80/11.40
Stop loss	9.80

คำแนะนำระยะสั้น (BUY)

ราคาปรับตัวขึ้นผ่านแนวต้านแรกที่ 10.20 บาทขึ้นมา เริ่มทำให้ทิศทางระยะสั้นกลับมาเป็นบวก วางแนวต้านรอบทดสอบถัดไปที่ 10.80 บาทและ 11.40 บาท



Swing Trading

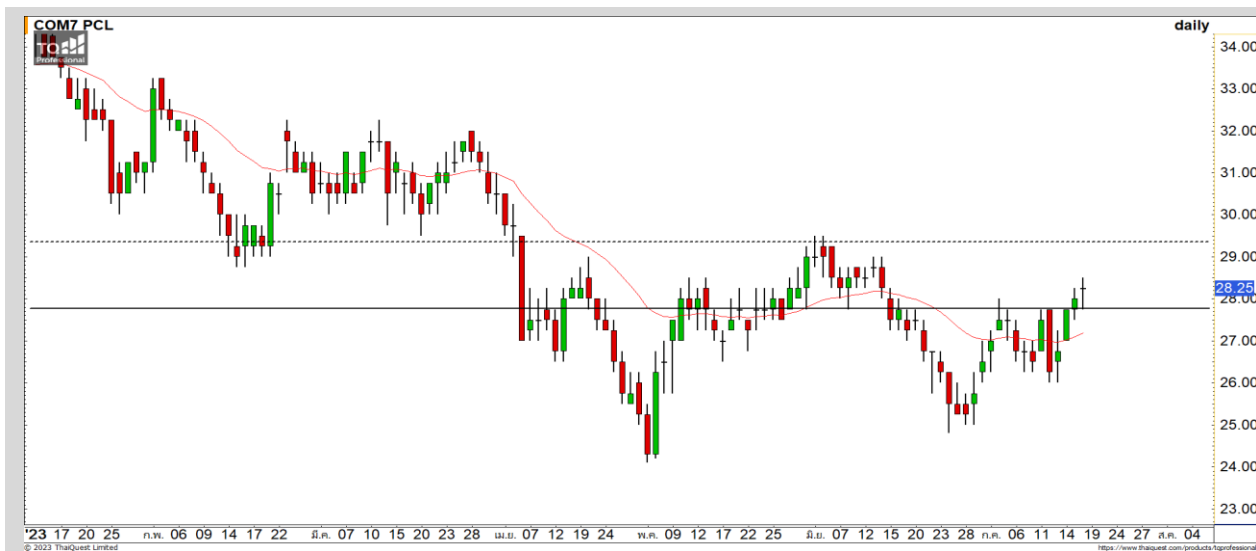


Support	10.90
Resistance	11.50/12
Stop loss	10.40

คำแนะนำระยะสั้น (BUY)

ราคาประกอบตัวอยู่เหนือแนวรับ 10.90 บาท มองราคากำลังอยู่ในรอบของการฟื้นตัวขึ้นทดสอบแนวต้าน 11.50 บาท และแนวต้านหลักที่ 12 บาท

TKN



Support	27.75
Resistance	29.25-30
Stop loss	26.75

คำแนะนำระยะสั้น (BUY)

ราคาประกอบตัวอยู่เหนือแนวรับ 27.75 บาท ราคากำลังอยู่ในรอบของการฟื้นตัวขึ้นทดสอบแนวต้านบริเวณ 29.25-30 บาท และหากสามารถผ่านไปได้ทิศทาง จะเริ่มเป็นบวก

COM7

COMMODITY MARKET

Crude Oil (WTI)



แนวรับ

74

แนวต้าน

70

77

80

ราคาน้ำมันดิบ WTI พุ่งตัวขึ้นมาจากแนวรับ 74 ดอลลาร์ได้ตามที่ประเมินไว้ วางแนวต้านรอทดสอบที่ 77 ดอลลาร์ และ 80 ดอลลาร์

Gold Futures

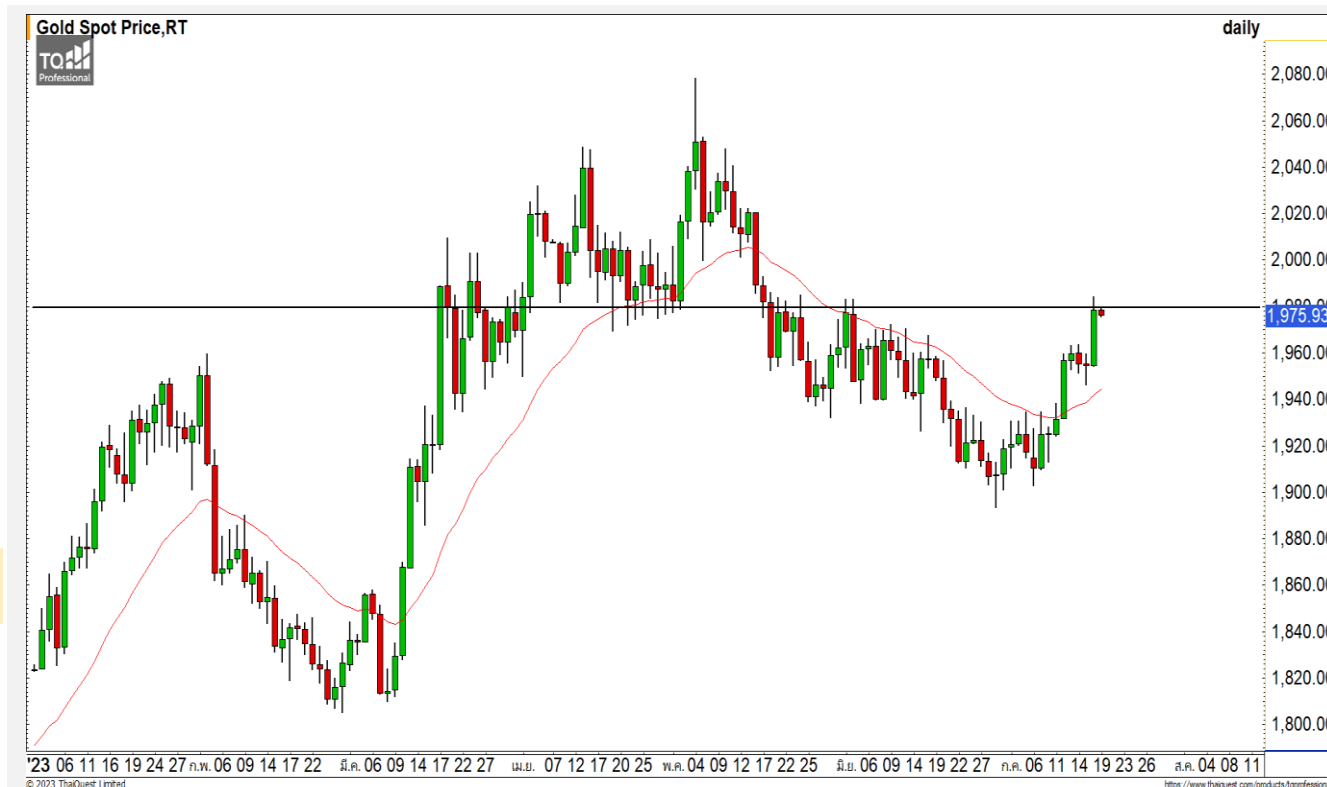
ราคาทองคำพัทวะระยะสั้นหลังติดแนวต้าน 1980 ดอลลาร์

ภาพทางเทคนิคของราคาทองคำราย 240 นาที ค่าขึ้นที่ผ่านมาราคาทองคำฟื้นตัวขึ้นผ่านแนวต้าน 1965 ดอลลาร์และขึ้นมาทดสอบแนวต้าน 1980 ดอลลาร์ตามที่ได้ประเมินไว้ มองราคาทองคำมีโอกาสพัทวะระยะสั้นหลังติดแนวต้านดังกล่าว โดยมีแนวรับแรกที่ 1965 ดอลลาร์ และ 1950 ดอลลาร์

คำแนะนำระยะสั้น GOU23

- พอร์ต Long ต้นทุนที่ 1950 ดอลลาร์ปิดทำกำไรที่ 1965 ดอลลาร์ไปแล้ว
- พอร์ตวางนะ Wait and See

วันที่ 18 ก.ค. 2023
กองทุน SPDR ขายทองคำ 0.86 ตัน
ไว้ที่ระดับ 912.07 ตัน



	แนวรับ		แนวต้าน		
	1965	1950	1980	2000	
Contracts		Long	Short	Net	YTD
Institution		2,654	1,894	760	-50
Foreign		24,170	29,595	-5,425	-848
Local		22,257	17,592	4,665	898

DISCLAIMER: รายงานฉบับนี้จัดทำโดยบริษัทหลักทรัพย์ ฟินันเซีย ไซรัส จำกัด (มหาชน) "บริษัท" ข้อมูลที่ปรากฏในรายงานฉบับนี้ถูกจัดทำขึ้นบนพื้นฐานของแหล่งข้อมูลที่เชื่อว่าหรือควรเชื่อว่ามีที่น่าเชื่อถือ และ5ความถูกต้อง อย่างไรก็ตามบริษัทไม่รับรองความถูกต้องครบถ้วนของข้อมูลดังกล่าว ข้อมูลและความเห็นที่ปรากฏอยู่ในรายงานฉบับนี้อาจมีการเปลี่ยนแปลง แก้ไข หรือเพิ่มเติมได้ตลอดเวลาโดยไม่ต้องแจ้งให้ทราบล่วงหน้า บริษัทไม่มีความประสงค์ที่จะชักจูงหรือชี้ชวนให้ผู้ลงทุน ลงทุนซื้อหรือขายหลักทรัพย์ตามที่ปรากฏในรายงานฉบับนี้ รวมทั้งบริษัทไม่ได้รับประกันผลตอบแทนหรือราคาของหลักทรัพย์ตามข้อมูลที่ปรากฏแต่อย่างใด บริษัทจึงไม่รับผิดชอบความเสียหายใดๆ ที่เกิดขึ้นจากการนำข้อมูลหรือความเห็นในรายงานฉบับนี้ไปใช้ไม่ว่ากรณีใดก็ตาม ผู้ลงทุนควรศึกษาข้อมูลและใช้ดุลยพินิจอย่างรอบคอบในการตัดสินใจลงทุน

บริษัทขอสงวนลิขสิทธิ์ในข้อมูลและความเห็นที่ปรากฏอยู่ในรายงานฉบับนี้ ห้ามมิให้ผู้ใดนำข้อมูลและความเห็นในรายงานฉบับนี้ไปใช้ประโยชน์ คัดลอก คัดแปลง ทำซ้ำ นำออกแสดงหรือเผยแพร่ต่อสาธารณชนไม่ว่าทั้งหมดหรือบางส่วน โดยไม่ได้รับอนุญาตเป็นลายลักษณ์อักษรจากบริษัทล่วงหน้า การลงทุนในหลักทรัพย์มีความเสี่ยง ผู้ลงทุนควรศึกษาข้อมูลและพิจารณาอย่างรอบคอบก่อนการตัดสินใจลงทุน

บริษัทหลักทรัพย์ ฟินันเซีย ไซรัส จำกัด (มหาชน) อาจเป็นผู้ดูแลสภาพคล่อง (Market Maker) และผู้ออกใบสำคัญแสดงสิทธิอนุพันธ์ (Derivative Warrants) บนหลักทรัพย์ AAV, ADVANC, AEONTS, AMATA, ANAN, AOT, AP, BANPU, BBL, BCH, BCP, BCPG, BDMS, BEAUTY, BEC, BEM, BGRIM, BH, BJC, BLAND, BPP, BTS, CBG, CENTEL, CHG, CK, CKP, COM7, CPALL, CPF, CPN, DELTA, DTAC, EA, EGCO, EPG, ERW, ESSO, GFPT, GLOBAL, GPSC, GULF, GUNKUL, HANA, HMPRO, INTUCH, IRPC, IVL, JAS, JMT, KBANK, KCE, KKP, KTB, KTC, LH, MAJOR, MBK, MEGA, MINT, MTC, ORI, OSP, PLANB, PRM, PSH, PSL, PTG, PTT, PTTEP, PTTGC, QH, RATCH, ROBINS, RS, SAWAD, SCB, SCC, SGP, SIRI, SPALI, SPRC, STA, STEC, SUPER, TASCOS, TCAP, THAI, THANI, TISCO, TKN, TMB, TOA, TOP, TPIPP, TRUE, TTW, TU, TVO, WHA และ SET50 Future โดยบริษัทฯ อาจจัดทำบทวิเคราะห์ของหลักทรัพย์อ้างอิงดังกล่าว ดังนั้น นักลงทุนควรศึกษารายละเอียดในหนังสือชี้ชวนของใบสำคัญแสดงสิทธิอนุพันธ์ดังกล่าวก่อนตัดสินใจลงทุน

หมายเหตุ: ประธานกรรมการของบริษัทหลักทรัพย์ ฟินันเซีย ไซรัส จำกัด (มหาชน) ดำรงตำแหน่งเป็นกรรมการของบริษัท ทรู คอร์ปอเรชั่น จำกัด (มหาชน)

Remark : FSS's Chairman is a TRUE's director.